



MINISTERUL JUSTIȚIEI

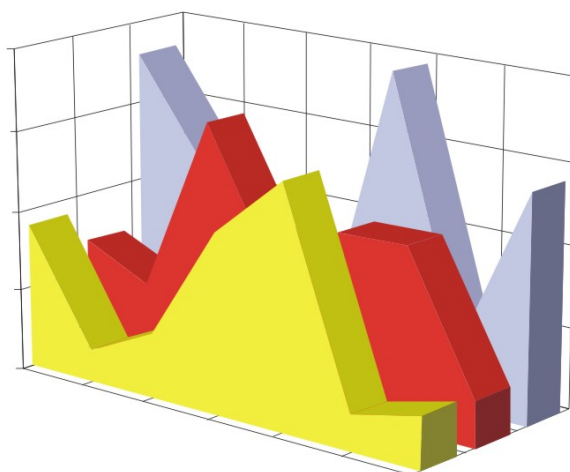
OFICIUL NAȚIONAL AL REGISTRULUI COMERȚULUI

București, Bd. Unirii nr. 74, Bl. J3b, tronson II+III, sector 3; Telefon: +40 21 316.08.04, 316.08.10; Fax: +40 21 316.08.03; Cod poștal: 030837
Website: www.onrc.ro; E-mail: onrc@onrc.ro; Cod de identificare Fiscală: 14942091; înregistrat ca operator date personale sub nr.1350

SOCIETĂȚI COMERCIALE CU PARTICIPARE STRĂINĂ LA CAPITAL

SINTEZA STATISTICĂ

**A DATELOR DIN REGISTRUL CENTRAL AL COMERȚULUI
- la 30 Septembrie 2005 - date provizorii -**



- Numărul 89 -

MINISTERUL JUSTIȚIEI
OFICIUL NAȚIONAL AL REGISTRULUI COMERȚULUI

- **Operațiunile de înmatriculare a societăților comerciale, de mențiuni și radieri se efectuează în temeiul Legii nr.26/1990, republicată, Legii nr 31/1990, republicată, OUG nr.76/2001 republicată și a Normelor metodologice nr.P/608/1998.**

- **Prezenta lucrare reflectă evoluția operațiunilor privind societățile comerciale cu participare străină la capital la Oficiul Registrului Comerțului de pe lângă Tribunalul București și la Oficiile Registrului Comerțului de pe lângă tribunalele județene.**

- **Informațiile din Registrul Central al Comerțului se referă la operațiunile pentru care legea prevede obligația de a fi înregistrate în registrele comerțului ținute de cele 42 de oficii ale registrului comerțului de pe lângă tribunale.**

• **Reproducerea** conținutului acestei publicații, integrală sau parțială, în forma originală sau modificată, precum și stocarea într-un sistem de regăsire sau transmiterea sub orice formă și prin orice mijloace sunt interzise fără autorizarea scrisă a Ministerului Justiției – Oficiul Național al Registrului Comerțului.

• **Utilizarea** conținutului acestei publicații, cu titlu explicativ sau justificativ, în articole, studii, cărți este autorizată nuSeptembrie cu indicarea clară și precisă a sursei.

CUPRINS

	Pag
1 Precizări	1
2.1 Tabele și reprezentări grafice statistice - date aferente lunii Septembrie 2005	3
Tabel nr.1 - Numărul societăților comerciale cu participare străină la capital și capitalul social subscris, sold existent la 30 Septembrie 2005	3
Grafic nr. 1 – Structura soldului numărului de societăți	3
Grafic nr. 2 – Structura investiției exprimată în echivalent valută	3
Tabel nr.2 – Clasamentul pe țări de rezidență a investitorilor în societăți comerciale cu participare străină la capitalul social, sold existent la 30 Septembrie 2005	4
Grafic nr. 3 – Structura pe domenii de activitate a numărului de societăți comerciale cu participare străină la capitalul social, înmatriculate în perioada 1991 – Septembrie 2005	5
Grafic nr. 4 – Structura pe domenii de activitate a valorii capitalului social subscris de societățile comerciale cu participare străină la capital, în perioada 1991 – Septembrie 2005	5
Tabel nr. 3 - Numărul societăților comerciale cu participare străină la capital și valoarea capitalului social subscris, sold existent la sfârșitul fiecărei luni din anul 2004	6
Grafic nr. 5 – Evoluția soldului numărului de societăți	6
Grafic nr. 6 – Evoluția soldului investițiilor	6
Tabel nr. 4 – Societăți comerciale noi cu participare străină la capital și capitalul social subscris, în perioada Septembrie-Decembrie2004 și 2004	7
Grafic nr. 7 – Dinamica numărului de societăți noi cu participare străină la capital în perioada Septembrie-Decembrie2004 și 2004	7
Grafic nr. 8 – Dinamica valorii capitalului social subscris în societăți noi, în perioada Septembrie-Decembrie a anilor 2004 și 2004	7
Tabel nr. 5 – Înmatriculări de societăți comerciale cu participare străină la capitalul social, în luna Septembrie 2005	8
Tabel nr. 6 – Mențiuni de majorare a capitalului social, în societățile comerciale cu participare străină în luna Septembrie 2005	9
Tabel nr. 7 – Radieri de societăți comerciale cu participare străină la capital, din registrul comerțului, în luna Septembrie 2005	10
Tabel nr. 8 – Mențiuni de cesiune de capital social în societăți comerciale cu participare străină, în luna Septembrie 2005	11
Tabel nr. 9 – Înmatriculări de societăți comerciale cu participare străină la capitalul social, pe regiuni de dezvoltare economică, în luna Septembrie 2005	12
Tabel nr. 10 – Mențiuni de majorare a capitalului social, la societăți comerciale cu participare străină, pe regiuni de dezvoltare economică, în luna Septembrie 2005	12
Tabel nr. 11 – Radieri de societăți comerciale cu participare străină, pe regiuni de dezvoltare economică, în luna Septembrie 2005	12
Tabel nr. 12 – Înmatriculări de societăți comerciale cu participare străină la capitalul social, pe continente, în raport de rezidența investitorului, în luna Septembrie 2005	13
Tabel nr. 13 – Mențiuni de majorare a capitalului social la societăți comerciale cu participare străină, pe continente, în raport de rezidența investitorului, în luna Septembrie 2005	13
Tabel nr. 14 – Radieri de societăți comerciale cu participare străină, pe continente, în raport de rezidența investitorului, în luna Septembrie 2005	13
Tabel nr. 15 – Înmatriculări de societăți comerciale cu participare străină la capitalul social, pe grupări economice de țări, în raport de rezidența investitorului, în luna Septembrie 2005	14

Tabel nr. 16 – Mențiuni de majorare a capitalului social la societăți comerciale cu participare străină, pe grupări economice de țări, în raport de rezidența investitorului, în luna Septembrie 2005	14
Tabel nr. 17 – Radieri de societăți comerciale cu participare străină, pe grupări economice de țări, în raport de rezidența investitorului, în luna Septembrie 2005	14
Tabel nr. 18 – Clasamentul pe țări de rezidență a investitorilor în societăți comerciale cu participare străină la capitalul social, înmatriculate în luna Septembrie 2005	15
Tabel nr. 19 – Clasamentul pe țări de rezidență a investitorilor după valoarea capitalului social înregistrat prin mențiuni de majorare a capitalului, în luna Septembrie 2005	16
Tabel nr. 20 – Clasamentul primelor 40 de societăți comerciale după participarea străină la capitalul social total subscris, în echivalent valută, în luna Septembrie 2005	17
2.2 Date aferente perioadei 1991-2004	18
Tabel nr. 21 – Numărul societăților comerciale cu participare străină la capital și valoarea capitalului social subscris, în perioada 1991- 2004	18
Grafic nr. 9 – Evoluția numărului de societăți în perioada 1991 –2004	18
Grafic nr. 10 – Evoluția investiției în perioada 1991 –2004	18
Tabel nr. 22 - Societăți comerciale cu participare străină la capital și valoarea capitalului social total subscris, în perioada 1991 –2004	19
Tabel nr. 23 – Societăți comerciale cu participare străină la capital și valoarea capitalului social total subscris, pe regiuni de dezvoltare economică, în perioada 1991 –2004	20
Tabel nr. 24 – Societăți comerciale cu participare străină la capital și valoarea capitalului social total subscris, pe continente, în perioada 1991 –2004	20
Tabel nr. 25 – Societăți comerciale cu participare străină la capital și valoarea capitalului social total subscris, pe grupări economice, în perioada 1991 –2004	20
Grafic nr. 11 – Structura de domenii de activitate a numărului de societăți comerciale cu participare străină la capitalul social, înregistrate în perioada 1991 –2004	21
Grafic nr. 12– Structura pe domenii de activitate a capitalului social total subscris de societățile comerciale cu participare străină la capital, în perioada 1991 –2004	21
Tabel nr. 26 – Clasamentul țărilor după participarea străină la capitalul social total subscris, în perioada 1991 –2004	22

Precizări

• **Prin societate comercială cu participare străină la capitalul social** se înțelege societatea comercială constituită, parțial sau integral, prin participarea unor persoane fizice sau juridice cu domiciliul stabil sau cu sediul social în afara României.

• **Investitor străin:** persoană fizică sau juridică cu domiciliul stabil sau sediul social în afara României, care are calitatea de asociat/acționar într-o societate comercială cu sediul în România.

• **Capitalul social** exprimă valoarea totală a aporturilor, în numerar și în natură, subscrise de asociați la constituirea societății, precum și la majorarea capitalului social în cursul existenței societății comerciale.

Subscrierea la capitalul social din partea unui investitor străin, potrivit legislației în vigoare, poate fi efectuată în moneda națională a României și/sau în valută liber convertibilă.

Majorarea de capital consemnată prin mențiuni include:

- sumele aportate de investitorii străini din resurse proprii noi, în numerar și/sau în natură, în lei și/sau în valută;
- sumele aportate din dividende obținute în România;
- dobândirea de părți sociale/acțiuni de către o persoană nerezidentă de la o persoană rezidentă.

Reducerea / (creșterea) prin cesiune de capital include sumele reprezentând participări la capitalul social ale asociaților/acționarilor nerezidenți cedate către/(primite de la) asociați/acționari rezidenți.

• ***Investiția străină de capital în România*** (I_s) este egală cu valoarea capitalului străin subscris la înmatriculare (I), plus subscrieri prin mențiuni de majorare a capitalului străin (M), plus/minus capitalul social cesionat de/către asociați/acționari rezidenți (C), minus capitalul social subscris la firmele radiate din registrul comerțului (R), respectiv:

$$I_s = I + M \pm C - R$$

Termeni utilizați :

• **înmatriculare** – reprezintă înscrierea comerciantului în registrul comerțului prin care se conferă acestuia calitatea de persoană juridică.

• **mențiuni** – reprezintă înregistrarea modificărilor apărute în timpul activității societății, ca de exemplu: schimbarea sediului, modificarea capitalului social, fuziunea, lichidarea, dizolvarea, etc.

• **radiere** – reprezintă operația de ștergere a unei firme cu investitor străin din registrul comerțului, marcând momentul pierderii personalității juridice ca urmare a dizolvării și lichidării acesteia. Datele privind radierea cuprind și societățile comerciale care au intrat sub incidența Legii nr. 314/2001.

- **operațiuni** efectuate în registrul comerțului reprezintă totalitatea înregistrărilor care cuprind înmatriculări, mențiuni și radieri privind societățile comerciale cu participare străină la capitalul social, indiferent de natura activității și tipul de societate comercială.

- **Termeni utilizați în grafice și tabele**

- **Număr societăți comerciale:** funcție de tabel, reprezintă: numărul de societăți comerciale constituite în perioada de referință, numărul de societăți care au înregistrat majorări de capital, numărul de societăți comerciale radiate din registrul comerțului.

- **Valoarea capitalului social subscris:**

- **total, exprimat în moneda națională:** valoarea capitalului social subscris obținută prin însumarea valorilor subscrise în moneda națională (lei), cu valuta liber convertibilă transformată în lei, la cursul comunicat de Banca Națională a României, de la data actului constitutiv/modificator;

- **total, exprimat în echivalent valută:**

- **USD** : valoarea capitalului social subscris obținută prin însumarea și transformarea în USD a valutei liber convertibilă și a monedei naționale (lei), la cursul comunicat de Banca Națională a României, de la data actului constitutiv/modificator.

- **Euro** : soldurile existente la sfârșitul fiecărei luni, calculate în echivalent dolari SUA, se transformă în euro la cursul de paritate euro/dolar comunicat de BNR din ultima zi lucrătoare a lunii respective.

- **Regiuni de dezvoltare economică:**

Nord-Est: Suceava, Botoșani, Neamț, Iași, Bacău, Vaslui.

Sud-Est: Vrancea, Galați, Buzău, Brăila, Tulcea, Constanța.

Sud-Muntenia: Argeș, Dâmbovița, Prahova, Teleorman, Giurgiu, Călărași, Ialomița.

Sud-Vest Oltenia: Gorj, Vâlcea, Dolj, Mehedinți, Olt.

Vest: Arad, Caraș-Severin, Hunedoara, Timiș.

Nord-Vest: Bihor, Bistrița, Cluj, Satu Mare, Sălaj, Maramureș.

Centru: Alba, Brașov, Covasna, Harghita, Mureș, Sibiu.

București-Ilfov: București, Ilfov.

Surse de informații

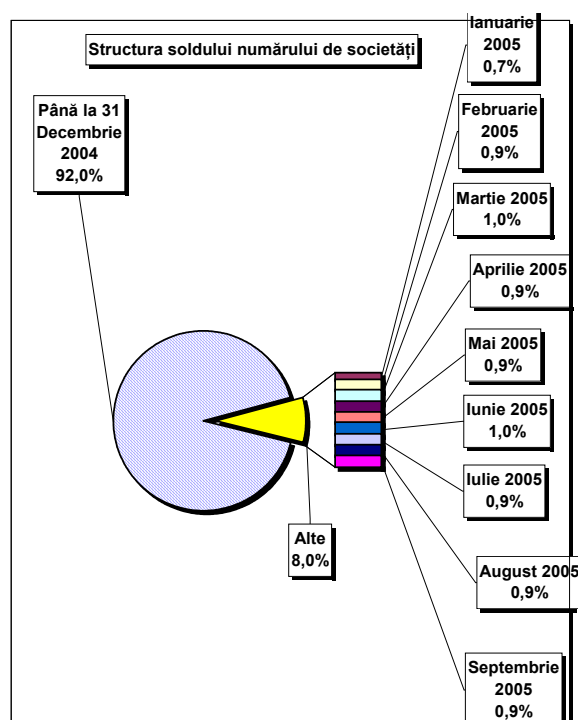
Sistemul informatic unitar al registrului comerțului este proiectat de Oficiul Național al Registrului Comerțului în conformitate cu prevederile actelor normative în vigoare, cu incidență în domeniu. Sursa de informații o constituie registrele comerțului, în sistem computerizat, ținute de oficiile registrului comerțului de pe lângă tribuna

**Numărul societăților comerciale cu participare străină la capital
și capitalul social subscris, sold existent la 30 Septembrie 2005**

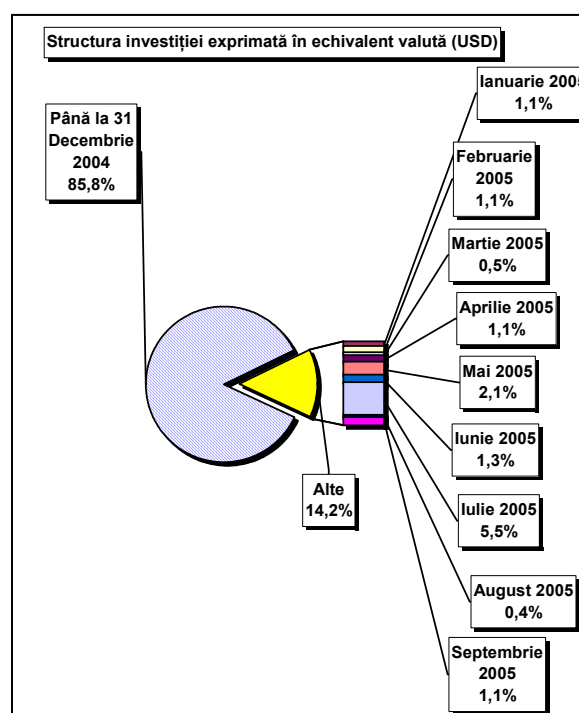
Sold la sfârșitul perioadei	Număr societăți comerciale		Valoarea capitalului social subscris					
			Total exprimat în monedă națională		Total exprimat în echivalent valută		Total exprimat în echivalent valută	
	Nr.	%	mii RON	%	mii USD	%	mii EURO	%
0	1		2		3		4	
30 Septembrie 2005 din care la:	108564	108,7	62068304,1	239,5	14817552,4	116,5	12318813,2	116,5
31 Decembrie 2004	99847	100,0	25910410,9	100,0	12720574,6	100,0	10575456,7	100,0

Notă: col.1 reprezintă numărul de înmatriculări din perioada respectivă. Datele privind capitalul social subscris cuprind subscrierile de capital la înmatricularea de societăți comerciale din perioada de referință la care s-au adăugat majorările de capital și s-a scăzut capitalul social subscris de societățile comerciale radiate din registrul comerțului, în perioada de referință. Procentele coloanelor 1,2,3 și 4 reprezintă evoluții față de 31 Decembrie 2004.

Grafic nr. 1



Grafic nr. 2



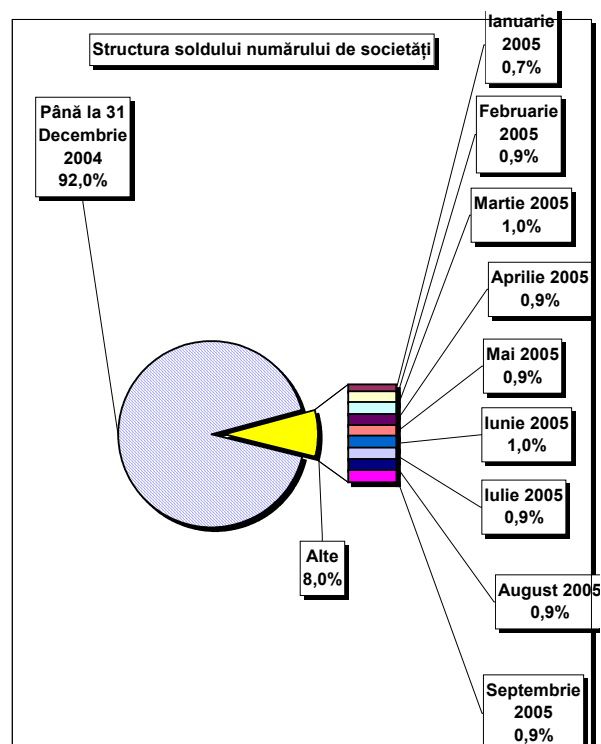
Tabel nr. 1

**Numărul societăților comerciale cu participare străină la capital
și capitalul social subscris, sold existent la 30 Septembrie 2005**

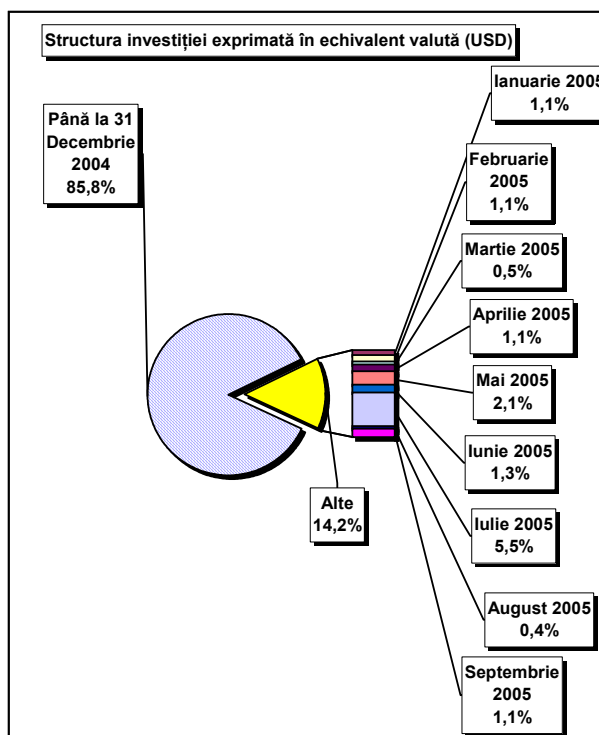
Sold la sfârșitul perioadei	Număr societăți comerciale		Valoarea capitalului social subscris					
			Total exprimat în monedă națională		Total exprimat în echivalent valută		Total exprimat în echivalent valută	
	Nr.	%	mii RON	%	mii USD	%	mii EURO	%
0	1	2	3	4				
30 Septembrie 2005 din care la:	108564	108,7	62068304,1	239,5	14817552,4	116,5	12318813,2	116,5
31 Decembrie 2004	99847	100,0	25910410,9	100,0	12720574,6	100,0	10575456,7	100,0

Notă: col.1 reprezintă numărul de înmatriculări din perioada respectivă. Datele privind capitalul social subscris cuprind subscrierile de capital la înmatricularea de societăți comerciale din perioada de referință la care s-au adăugat majorările de capital și s-a scăzut capitalul social subscris de societățile comerciale radiate din registrul comerțului, în perioada de referință. Procentele coloanelor 1,2,3 și 4 reprezintă evoluții față de 31 Decembrie 2004.

Grafic nr. 1



Grafic nr. 2



Tabel nr. 2

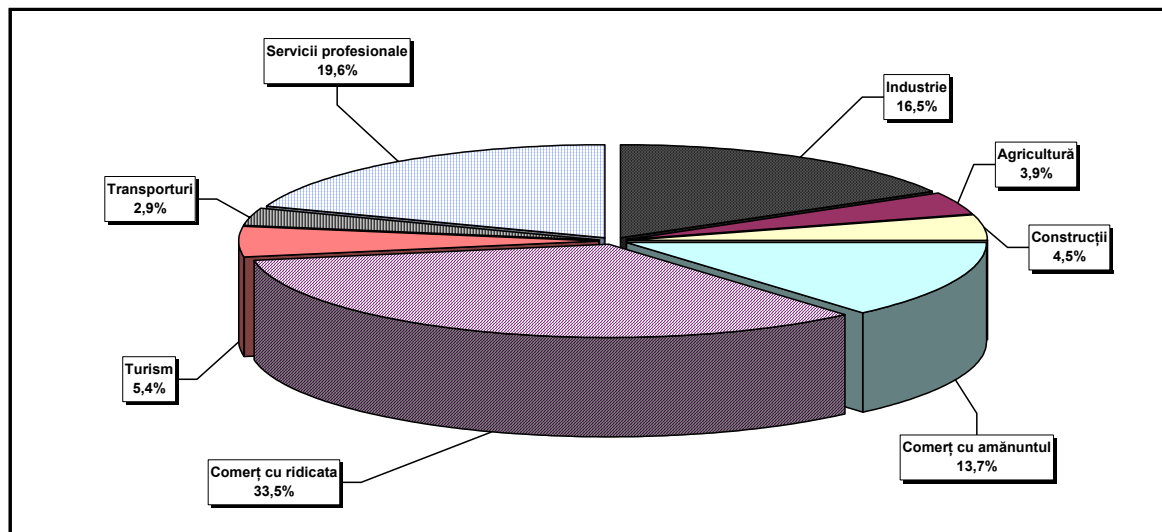
**Clasamentul* pe țări de rezidență a investitorilor în
societăți comerciale cu participare străină la capitalul social,
sold existent la 30 Septembrie 2005**

Nr. crt.	Țara	Societăți comerciale cu participare străină		Valoarea capitalului social subscris					
				Total exprimat în monedă națională		Total exprimat în echivalent valută		Total exprimat în echivalent valută	
				Nr.	%	mii RON	%	mii USD	%
0	1	2		3		4		5	
	Total ROMÂNIA	108564	100,00	62068304,1	100,00	14817552,4	100,00	12318813,2	100,00
1	AUSTRIA	3451	3,18	4665231,6	7,52	2277622,5	15,37	1893538,5	15,37
2	OLANDA	2183	2,01	4797665,2	7,73	2126089,3	14,35	1767558,9	14,35
3	FRANTA	3899	3,59	3402391,0	5,48	1438829,6	9,71	1196194,4	9,71
4	GERMANIA	12564	11,57	2714492,8	4,37	1283421,2	8,66	1066993,1	8,66
5	ITALIA	18077	16,65	1811977,7	2,92	905928,2	6,11	753158,1	6,11
6	S.U.A.	4285	3,95	992361,9	1,60	786795,4	5,31	654115,2	5,31
7	ANTILELE OLANDEZE	10	***	2154203,3	3,47	675089,1	4,56	561246,3	4,56
8	MAREA BRITANIE	2106	1,94	1397434,9	2,25	617885,2	4,17	513689,0	4,17
9	GRECIA	3049	2,81	1483524,9	2,39	615054,3	4,15	511335,4	4,15
10	CIPRU	1590	1,46	909718,5	1,47	539264,7	3,64	448326,5	3,64
11	TURCIA	8835	8,14	589584,4	0,95	473702,3	3,20	393820,1	3,20
12	ELVETIA	1467	1,35	747261,7	1,20	436280,6	2,94	362709,0	2,94
13	UNGARIA	5418	4,99	668006,9	1,08	427026,9	2,88	355015,8	2,88
14	I.VIRGINE BRIT.	225	0,21	1107190,7	1,78	358654,6	2,42	298173,4	2,42
15	LUXEMBURG	308	0,28	32096334,3	51,71	299870,7	2,02	249302,4	2,02
16	CHINA	8039	7,40	472618,5	0,76	189452,6	1,28	157504,5	1,28
17	SPANIA	1110	1,02	179879,9	0,29	185576,2	1,25	154281,8	1,25
18	SUEDIA	834	0,77	280805,9	0,45	111770,5	0,75	92922,2	0,75
19	BELGIA	1444	1,33	115541,6	0,19	78789,3	0,53	65502,7	0,53
20	FARA CETATENIE	22	0,02	670,7	***	75431,9	0,51	62711,5	0,51
21	JAPONIA	173	0,16	197021,9	0,32	73745,8	0,50	61309,7	0,50
22	LIECHTENSTEIN	160	0,15	96434,6	0,16	73544,5	0,50	61142,5	0,50
23	R. ARABA SIRIA	4944	4,55	69958,0	0,11	62853,1	0,42	52253,9	0,42
24	COREEA SUD	87	0,08	20374,5	0,03	57783,1	0,39	48039,0	0,39
25	CANADA	1077	0,99	49981,6	0,08	57148,1	0,39	47511,0	0,39
26	INS.MARSHALL	7	***	154316,8	0,25	48329,1	0,33	40179,2	0,33
27	IRAK	5046	4,65	67398,7	0,11	48030,2	0,32	39930,7	0,32
28	LIBAN	3113	2,87	74383,9	0,12	47729,8	0,32	39680,9	0,32
29	ISRAEL	3134	2,89	55749,2	0,09	34983,1	0,24	29083,7	0,24
30	DANEMARCA	316	0,29	50738,2	0,08	22342,6	0,15	18574,9	0,15
31	IUGOSLAVIA	723	0,67	9326,1	0,02	22272,5	0,15	18516,6	0,15
32	IRLANDA	320	0,29	12795,1	0,02	22037,1	0,15	18320,9	0,15
33	IRAN	2394	2,21	26206,3	0,04	19479,1	0,13	16194,3	0,13
34	PANAMA	121	0,11	13491,9	0,02	17593,1	0,12	14626,3	0,12
35	IORDANIA	2896	2,67	19201,4	0,03	16575,5	0,11	13780,3	0,11
36	MOLDOVA	2065	1,90	22854,7	0,04	15659,4	0,11	13018,7	0,11
37	ARGENTINA	26	0,02	66725,7	0,11	13846,2	0,09	11511,3	0,09
38	GIBRALTAR	30	0,03	26090,4	0,04	13011,7	0,09	10817,5	0,09
39	ISLANDA	12	0,01	13720,9	0,02	12839,0	0,09	10673,9	0,09
40	POLONIA	260	0,24	26834,3	0,04	11921,8	0,08	9911,3	0,08
41	BULGARIA	600	0,55	13512,4	0,02	11204,0	0,08	9314,6	0,08
42	THAILANDA	15	0,01	17678,0	0,03	11087,5	0,07	9217,8	0,07
43	NOUA ZEELANDA	16	0,01	35206,8	0,06	11060,3	0,07	9195,2	0,07
44	BELIZE	14	0,01	28254,6	0,05	11057,2	0,07	9192,6	0,07
45	AUSTRALIA	465	0,43	9274,6	0,01	10814,8	0,07	8991,1	0,07
46	EGIPT	1162	1,07	15434,8	0,02	10596,9	0,07	8809,9	0,07
47	FINLANDA	62	0,06	16348,1	0,03	10394,9	0,07	8641,9	0,07
48	CEHIA	256	0,24	9846,1	0,02	10249,5	0,07	8521,1	0,07
49	SLOVENIA	58	0,05	26547,0	0,04	10071,0	0,07	8372,7	0,07
50	PORTUGALIA	139	0,13	26743,0	0,04	9521,6	0,06	7916,0	0,06

*) cuprinde o selecție de țări, în raport de mărimea capitalului social total subscris în echivalent USD, în ordine descrescătoare (col. 4)

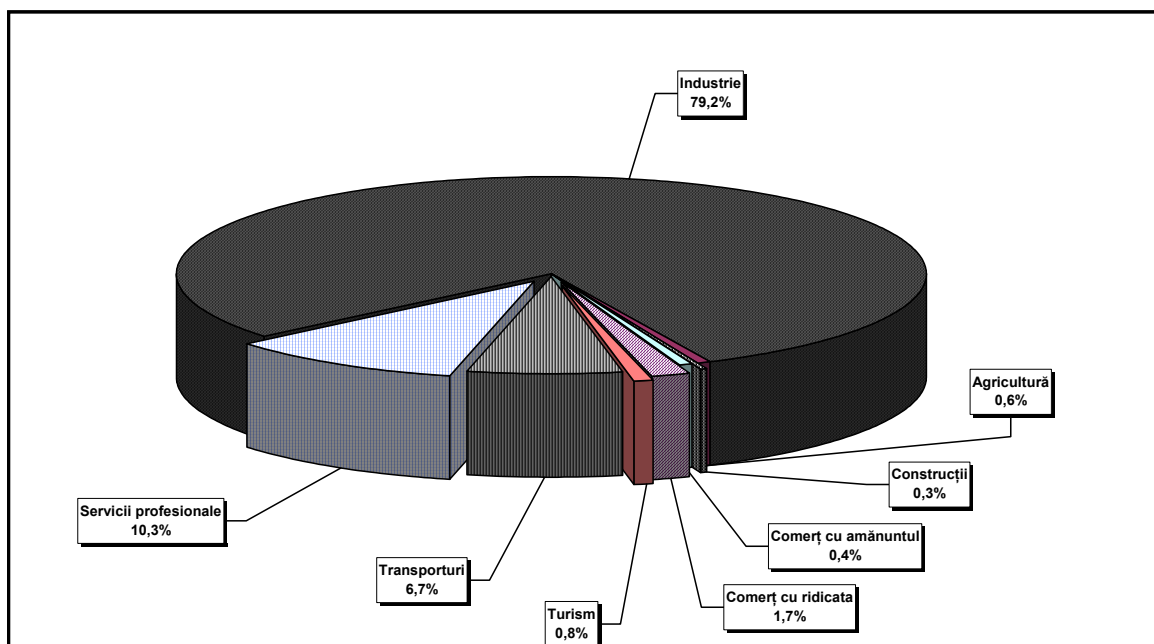
*** Sub 0,01%

Structura pe domenii de activitate* a numărului de societăți comerciale sold existent la 30 Septembrie 2005



Grafic nr. 4

Structura pe domenii de activitate a valorii capitalului social subscris de societățile comerciale cu participare străină la capital, în perioada 1991 - Septembrie 2005**



*) Calculată în raport de domeniul principal de activitate declarat

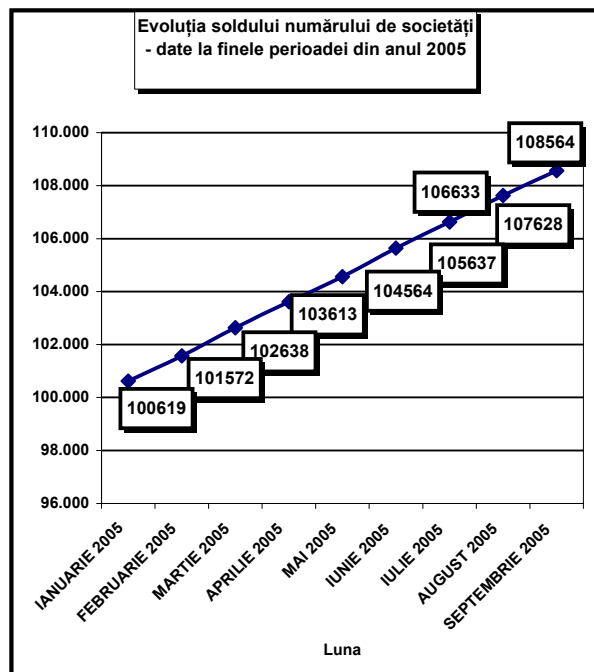
**) Calculată în raport de valoarea capitalului social total subscris în echivalent valută (USD)

**Numărul societăților comerciale cu participare străină la capital
și valoarea capitalului social subscris,
sold existent la sfârșitul fiecărei luni din anul 2005**

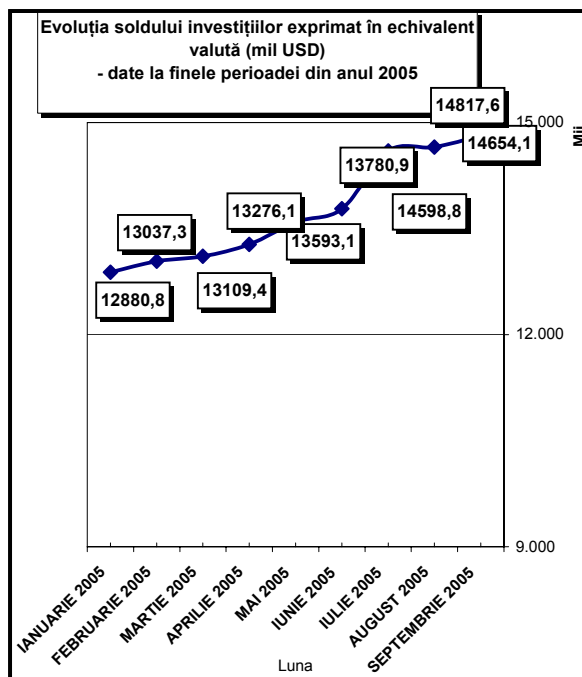
Sold la sfârșitul perioadei	Număr societăți comerciale		Valoarea capitalului social subscris					
			Total exprimat în monedă națională		Total exprimat în echivalent valută		Total exprimat în echivalent valută	
	Nr.	%	mii RON	%	mii USD	%	mii EURO	%
0	1		2		3		4	
DECEMBRIE 2004	99847	100,0	25910410,9	100,0	12720574,6	100,0	10575456,7	100,0
IANUARIE 2005	100619	100,8	26346957,4	101,7	12880840,7	101,3	10708696,5	101,3
FEBRUARIE 2005	101572	101,7	26825423,0	103,5	13037341,4	102,5	10838805,9	102,5
MARTIE 2005	102638	102,8	26991239,9	104,2	13109399,3	103,1	10898712,4	103,1
APRILIE 2005	103613	103,8	27277314,0	105,3	13276077,8	104,4	11037283,2	104,4
MAI 2005	104564	104,7	28088677,9	108,4	13593098,1	106,9	11300843,2	106,9
IUNIE 2005	105637	105,8	28678094,4	110,7	13780936,6	108,3	11457005,8	108,3
IULIE 2005	106633	106,8	61410839,0	237,0	14598757,0	114,8	12136914,1	114,8
AUGUST 2005	107628	107,8	61627464,1	237,8	14654135,4	115,2	12182953,9	115,2
SEPTEMBRIE 2005	108564	108,7	62068304,1	239,5	14817552,4	116,5	12318813,2	116,5

Notă: col.1 reprezintă numărul de înmatriculări din perioada respectivă. Datele privind capitalul social subscris cuprind subscrierile de capital la înmatricularea de societăți comerciale din perioada de referință la care s-au adăugat majorările de capital și s-a scăzut capitalul social subscris de societățile comerciale radiate din registrul comerțului, în perioada de referință. Procentele coloanelor 1,2,3 și 4 reprezintă evoluții față de 31 Decembrie 2004.

Grafic nr. 5



Grafic nr. 6

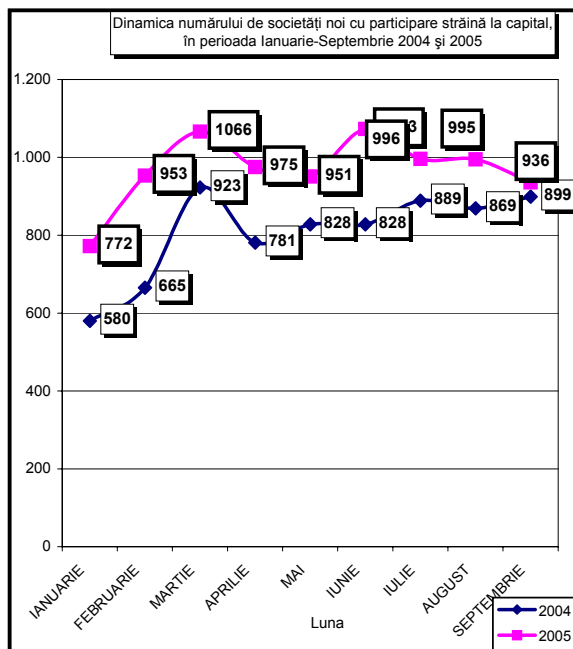


**Societăți comerciale noi cu participare străină la capital
și capitalul social subscris în perioada Ianuarie - Septembrie 2004 și 2005**

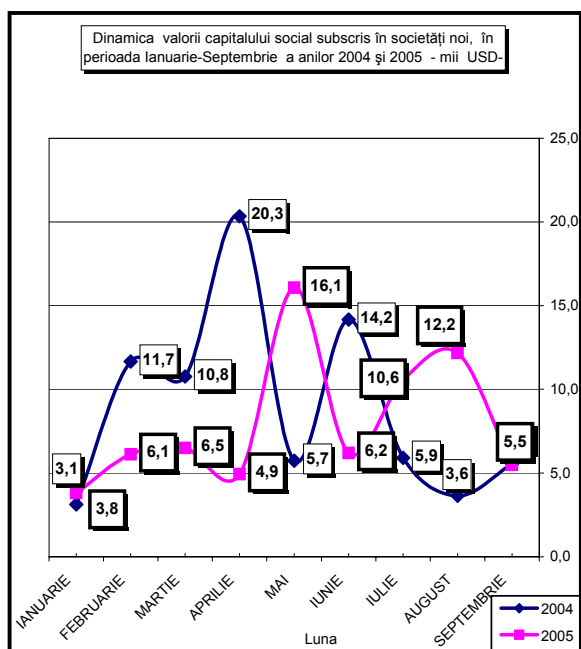
Luna	2004				2005					
	Societăți comerciale noi		Capitalul social subscris exprimat în echivalent valută		Societăți comerciale noi		Evoluția față de anul 2004 (5/1)	Capitalul social subscris exprimat în echivalent valută		Evoluția față de anul 2004 (8/3)
	Nr.	%	mii USD	%	Nr.	%	%	mii USD	%	%
0	1	2	3	4	5	6	7	8	9	10
Ian.-Decembrie din care:	7262	100,0	80883,3	100,0	8717	100,0	120,0	71852,0	100,0	88,8
IANUARIE	580	8,0	3131,3	3,9	772	8,9	133,1	3802,6	5,3	121,4
FEBRUARIE	665	9,2	11664,7	14,4	953	10,9	143,3	6124,9	8,5	52,5
MARTIE	923	12,7	10760,9	13,3	1066	12,2	115,5	6493,2	9,0	60,3
APRILIE	781	10,8	20333,6	25,1	975	11,2	124,8	4941,6	6,9	24,3
MAI	828	11,4	5743,7	7,1	951	10,9	114,9	16067,1	22,4	279,7
IUNIE	828	11,4	14161,7	17,5	1073	12,3	129,6	6200,5	8,6	43,8
IULIE	889	12,2	5914,2	7,3	996	11,4	112,0	10552,9	14,7	178,4
AUGUST	869	12,0	3636,3	4,5	995	11,4	114,5	12176,7	16,9	334,9
SEPTEMBRIE	899	12,4	5536,9	6,8	936	10,7	104,1	5492,6	7,6	99,2

Notă: Col.1 și 5 reprezintă numărul de înmatriculări din perioada respectivă. Datele privind capitalul social subscris cuprind subscrierile de capital la înmatricularea de societăți comerciale din perioada de referință. Col. 2, 4, 6, 9 reprezintă ponderea fiecărei luni în total perioada de referință.

Grafic nr. 7



Grafic nr. 8



**Înmatriculări de societăți comerciale cu
participare străină la capitalul social,
în luna Septembrie 2005**

Județ	Număr societăți comerciale		Valoarea capitalului social subscris						Ierarhia în funcție de:	
			Total exprimat în monedă națională		Total exprimat în echivalent valută		Total exprimat în echivalent valută			
	Nr.	%	mii RON	%	USD	%	EURO	%		
0	1	2	3	4	5					
Total ROMÂNIA	936	100,00	15708,2	100,00	5492631,0	100,00	4566388,1	100,00	*	**
ALBA	17	1,82	5,7	0,04	1973,0	0,04	1640,3	0,04	13	22
ARAD	33	3,53	249,4	1,59	87979,0	1,60	73142,8	1,60	6	6
ARGES	13	1,39	18,3	0,12	6401,0	0,12	5321,6	0,12	14	16
BACAU	11	1,18	2,1	0,01	591,0	0,01	491,3	0,01	16	30
BIHOR	31	3,31	36,6	0,23	574,0	0,01	477,2	0,01	7	31
BISTRITA-NASAUD	9	0,96	3,0	0,02	1037,0	0,02	862,1	0,02	18	24
BOTOSANI	6	0,64	1,2	***	392,0	***	325,9	***	21	34
BRASOV	37	3,95	546,1	3,48	184176,0	3,35	153117,7	3,35	4	4
BRAILA	3	0,32	0,6	***	210,0	***	174,6	***	24	35
BUZAU	7	0,75	8,2	0,05	780,0	0,01	648,5	0,01	20	26
CARAS-SEVERIN	18	1,92	5,9	0,04	2050,0	0,04	1704,3	0,04	12	21
CLARASI	1	0,11	0,2	***	70,0	***	58,2	***	26	39
CLUJ	42	4,49	127,2	0,81	44761,0	0,81	37212,8	0,81	3	10
CONSTANTA	24	2,56	15,2	0,10	5329,0	0,10	4430,4	0,10	9	19
COVASNA	7	0,75	386,3	2,46	134498,0	2,45	111817,1	2,45	20	5
DAMBOVITA	11	1,18	29,8	0,19	10586,0	0,19	8800,8	0,19	16	12
DOLJ	12	1,28	11,3	0,07	3785,0	0,07	3146,7	0,07	15	20
GALATI	17	1,82	10,2	0,06	402,0	***	334,2	***	13	33
GIURGIU	4	0,43	25,4	0,16	7297,0	0,13	6066,5	0,13	23	14
GORJ	4	0,43	2,1	0,01	596,0	0,01	495,5	0,01	23	29
HARGHITA	10	1,07	16,2	0,10	5808,0	0,11	4828,6	0,11	17	17
HUNEDOARA	13	1,39	9,1	0,06	70,0	***	58,2	***	14	39
IALOMITA	5	0,53	15,4	0,10	70,0	***	58,2	***	22	39
IASI	13	1,39	77,0	0,49	25540,0	0,46	21233,1	0,46	14	11
MARAMURES	12	1,28	2,0	0,01	682,0	0,01	567,0	0,01	15	28
MEHEDINTI	6	0,64	2,0	0,01	685,0	0,01	569,5	0,01	21	27
MURES	21	2,24	1717,7	10,93	597281,0	10,87	496559,3	10,87	11	2
NEAMT	8	0,85	17,0	0,11	5576,0	0,10	4635,7	0,10	19	18
OLT	3	0,32	0,5	***	106,0	***	88,1	***	24	37
PRAHOVA	22	2,35	130,8	0,83	45946,0	0,84	38198,0	0,84	10	9
SALAJ	9	0,96	3,2	0,02	1131,0	0,02	940,3	0,02	18	23
SATU MARE	18	1,92	24,9	0,16	7255,0	0,13	6031,6	0,13	12	15
SIBIU	29	3,10	137,7	0,88	47262,0	0,86	39292,0	0,86	8	8
SUCEAVA	7	0,75	1,6	0,01	552,0	0,01	458,9	0,01	20	32
TELEORMAN	4	0,43	2,3	0,01	791,0	0,01	657,6	0,01	23	25
TIMIS	70	7,48	184,1	1,17	64313,0	1,17	53467,7	1,17	2	7
TULCEA	1	0,11	0,2	***	72,0	***	59,9	***	26	38
VASLUI	2	0,21	1,1	***					25	40
VALCEA	4	0,43	1,5	***	155,0	***	128,9	***	23	36
VRANCEA	11	1,18	27,5	0,18	9532,0	0,17	7924,6	0,17	16	13
MUN. BUCURESTI	327	34,94	10535,9	67,07	3728102,0	67,87	3099418,2	67,87	1	1
ILFOV	34	3,63	1316,4	8,38	458215,0	8,34	380944,5	8,34	5	3

*) numărul societăților (col 1)

**) capitalul social total exprimat în valută (col 3)

*** Sub 0,01%

Notă: În rândurile în care nu sunt înscrise cifre se reflectă situația potrivit căreia în luna curentă nu au avut loc operațiuni

Tabel nr. 6

**Mențiuni de majorare a capitalului social,
în societățile comerciale cu participare străină,
în luna Septembrie 2005**

Județ	Număr societăți comerciale		Valoarea capitalului social						Ierarhia în funcție de:	
			Total exprimat în monedă națională		Total exprimat în echivalent valută		Total exprimat în echivalent valută			
	Nr.	%	mii RON	%	USD	%	EURO	%	*	**
0	1		2		3		4		5	
Total ROMÂNIA	748	100,00	758879,4	100,00	264503570,0	100,00	219899345,8	100,00	*	**
ALBA	13	1,74	1677,5	0,22	577936,0	0,22	480476,5	0,22	11	16
ARAD	25	3,34	12104,0	1,59	4332444,0	1,64	3601847,8	1,64	7	8
ARGES	11	1,47	1094,3	0,14	385424,0	0,15	320428,5	0,15	13	20
BACAU	5	0,67	420,7	0,06	131257,0	0,05	109122,6	0,05	17	24
BIHOR	26	3,48	7589,8	1,00	2749097,0	1,04	2285506,5	1,04	6	9
BISTRITA-NASAUD	4	0,53	127,4	0,02	9202,0	***	7650,2	***	18	34
BOTOSANI	3	0,40	5,1	***	1767,0	***	1469,0	***	19	36
BRASOV	23	3,07	6990,2	0,92	2452834,0	0,93	2039203,4	0,93	8	10
BRAILA	7	0,94	293,4	0,04	95175,0	0,04	79125,3	0,04	15	25
BUZAU	12	1,60	3872,3	0,51	1762812,0	0,67	1465542,4	0,67	12	12
CARAS-SEVERIN	7	0,94	35,0	***	10361,0	***	8613,8	***	15	33
CALARASI	2	0,27	37,3	***	13151,0	***	10933,3	***	20	32
CLUJ	33	4,41	59194,4	7,80	20878074,0	7,89	17357326,5	7,89	5	5
CONSTANTA	46	6,15	1419,1	0,19	479160,0	0,18	398357,5	0,18	3	17
COVASNA	8	1,07	77,2	0,01	25212,0	***	20960,4	***	14	30
DAMBOVITA	3	0,40	50,8	***	17670,0	***	14690,2	***	19	31
DOLJ	16	2,14	585,3	0,08	204992,0	0,08	170423,4	0,08	10	22
GALATI	6	0,80	177,8	0,02	62662,0	0,02	52095,1	0,02	16	26
GIURGIU	2	0,27	2,3	***	819,0	***	680,9	***	20	37
GORJ	3	0,40	150,0	0,02	49982,0	0,02	41553,3	0,02	19	27
HARGHITA	8	1,07	1174,5	0,15	409200,0	0,15	340195,1	0,15	14	19
HUNEDOARA	7	0,94	3073,6	0,41	1094049,0	0,41	909555,4	0,41	15	13
IALOMITA										
IASI	12	1,60	938,0	0,12	426314,0	0,16	354423,1	0,16	12	18
MARAMURES	6	0,80	894,1	0,12	896451,0	0,34	745279,1	0,34	16	15
MEHEDINTI										
MURES	6	0,80	1272,3	0,17	251191,0	0,09	208831,7	0,09	16	21
NEAMT	6	0,80	537,3	0,07	174530,0	0,07	145098,4	0,07	16	23
OLT	8	1,07	164325,9	21,65	57385285,0	21,70	47708190,2	21,70	14	2
PRAHOVA	17	2,27	27832,6	3,67	9909178,0	3,75	8238156,3	3,75	9	6
SALAJ	2	0,27	1,0	***	357,0	***	296,8	***	20	38
SATU MARE	11	1,47	2112,2	0,28	937614,0	0,35	779500,7	0,35	13	14
SIBIU	13	1,74	13806,0	1,82	4581198,0	1,73	3808653,5	1,73	11	7
SUCEAVA	5	0,67	132,6	0,02	47061,0	0,02	39124,9	0,02	17	28
TELEORMAN	3	0,40	12,5	***	4222,0	***	3510,0	***	19	35
TIMIS	47	6,28	7291,0	0,96	2380393,0	0,90	1978978,4	0,90	2	11
TULCEA	3	0,40	1,0	***	334,0	***	277,7	***	19	39
VASLUI	2	0,27	106,6	0,01	36969,0	0,01	30734,8	0,01	20	29
VALCEA	7	0,94	308236,6	40,62	105016073,0	39,70	87306820,7	39,70	15	1
VRANCEA										
MUN. BUCURESTI	293	39,17	65912,1	8,69	24686625,0	9,33	20523627,3	9,33	1	3
ILFOV	37	4,95	65315,8	8,61	22026495,0	8,33	18312084,9	8,33	4	4

*) numărul societăților (col 1)

**) capitalul social total exprimat în valută (col 3)

*** Sub 0,01%

Notă: În rândurile în care nu sunt înscrise cifre se reflectă situația potrivit căreia în luna curentă nu au avut loc operațiuni

Tabel nr. 7

**Radieri de societăți comerciale cu participare străină la capital,
din registrul comerțului, în luna Septembrie 2005**

Județ	Număr societăți comerciale		Valoarea capitalului social						Ierarhia în funcție de:	
			Total exprimat în monedă națională		Total exprimat în echivalent valută		Total exprimat în echivalent valută			
	Nr.	%	mii RON	%	USD	%	EURO	%		
0	1		2		3		4		5	
Total ROMÂNIA	102	100,00	6827,3	100,00	3207374,0	100,00	2666502,6	100,00	*	**
ALBA	3	2,94	4,0	0,06	1333,0	0,04	1108,2	0,04	5	19
ARAD	1	0,98	0,2	***	70,0	***	58,2	***	7	27
ARGES										
BACAU	3	2,94	81,1	1,19	20136,0	0,63	16740,4	0,63	5	10
BIHOR	10	9,80	25,2	0,37	120331,0	3,75	100039,1	3,75	2	4
BISTRITA-NASAUD										
BOTOSANI	2	1,96	18,2	0,27	101730,0	3,17	84574,9	3,17	6	5
BRASOV	1	0,98	0,7	***	235,0	***	195,4	***	7	22
BRAILA	2	1,96	1,3	0,02	568,0	0,02	472,2	0,02	6	21
BUZAU										
CARAS-SEVERIN	2	1,96	7,0	0,10	25299,0	0,79	21032,7	0,79	6	9
CALARASI										
CLUJ	4	3,92	49,7	0,73	16265,0	0,51	13522,2	0,51	4	11
CONSTANTA										
COVASNA										
DAMBOVITA	2	1,96	48,9	0,72	43457,0	1,35	36128,7	1,35	6	8
DOLJ	2	1,96	3,0	0,04	11950,0	0,37	9934,8	0,37	6	13
GALATI	3	2,94	650,8	9,53	219927,0	6,86	182839,9	6,86	5	3
GIURGIU										
GORJ										
HARGHITA	3	2,94	3,1	0,05	1209,0	0,04	1005,1	0,04	5	20
HUNEDOARA	4	3,92	5,2	0,08	1813,0	0,06	1507,3	0,06	4	18
IALOMITA										
IASI	1	0,98	30,0	0,44	9317,0	0,29	7745,8	0,29	7	14
MARAMURES	2	1,96	0,5	***	201,0	***	167,1	***	6	23
MEHEDINTI	1	0,98	0,2	***	101,0	***	84,0	***	7	25
MURES	3	2,94	0,3	***	2796,0	0,09	2324,5	0,09	5	17
NEAMT	1	0,98	0,2	***	73,0	***	60,7	***	7	26
OLT	1	0,98	53,2	0,78	16162,0	0,50	13436,5	0,50	7	12
PRAHOVA	1	0,98	0,2	***	73,0	***	60,7	***	7	26
SALAJ										
SATU MARE	1	0,98	2,3	0,03	8072,0	0,25	6710,8	0,25	7	15
SIBIU	3	2,94	6,0	0,09	3031,0	0,09	2519,9	0,09	5	16
SUCEAVA										
TELEORMAN	1	0,98	20,3	0,30	64158,0	2,00	53338,8	2,00	7	6
TIMIS	3	2,94	165,3	2,42	49878,0	1,56	41466,9	1,56	5	7
TULCEA										
VASLUI										
VALCEA	1	0,98	0,5	***	150,0	***	124,7	***	7	24
VRANCEA										
MUN. BUCURESTI	36	35,29	3332,5	48,81	1784091,0	55,62	1483233,1	55,62	1	1
ILFOV	5	4,90	2317,4	33,94	704948,0	21,98	586070,0	21,98	3	2

*) numărul societăților (col 1)

**) capitalul social total exprimat în valută (col 3)

*** Sub 0,01%

Notă: În rândurile în care nu sunt înscrise cifre se reflectă situația potrivit căreia în luna curentă nu au avut loc operațiuni

Tabel nr. 8

**Mențiuni de cesiune de capital social
în societăți comerciale cu participare străină
în luna Septembrie 2005**

Județ	Număr societăți comerciale		Valoarea capitalului social						Ierarhia în funcție de:	
			Total exprimat în monedă națională		Total exprimat în echivalent valută		Total exprimat în echivalent valută			
	Nr.	%	mil RON	%	USD	%	EURO	%	*	**
0	1		2		3		4		5	
Total ROMÂNIA	493	100,0	326920,3	100,0	103371901,0	100,0	85939911,5	100,0	*	**
ALBA	9	1,8	19,3	***	14791,0	0,01	12296,7	0,01	10	18
ARAD	20	4,1	3185,7	0,97	1289870,0	1,25	1072354,4	1,25	6	4
ARGES	8	1,6	13,4	***	4495,0	***	3737,0	***	11	22
BACAU	2	0,4	332,6	0,10	100018,0	0,10	83151,6	0,10	16	9
BIHOR	18	3,7	536,6	0,16	251204,0	0,24	208842,5	0,24	7	6
BISTRITA-NASAUD										
BOTOSANI	1	0,2	0,1	***	39,0	***	32,4	***	17	30
BRASOV	17	3,4	473,4	0,14	172675,0	0,17	143556,2	0,17	8	7
BRAILA	4	0,8	202,1	0,06	62913,0	0,06	52303,7	0,06	14	11
BUZAU	8	1,6	6245,0	1,91	2086187,0	2,02	1734385,5	2,02	11	2
CARAS-SEVERIN	8	1,6	2,1	***	34240,0	0,03	28466,0	0,03	11	16
CALARASI	2	0,4	4,4	***	10299,0	***	8562,2	***	16	19
CLUJ	22	4,5	27,7	0,01	62234,0	0,06	51739,2	0,06	5	37
CONSTANTA	29	5,9	134,8	0,04	72926,0	0,07	60628,2	0,07	4	10
COVASNA	6	1,2	3,7	***	1091,0	***	907,0	***	12	23
DAMBOVITA										
DOLJ	10	2,0	850,6	0,26	270568,0	0,26	224941,1	0,26	9	38
GALATI	3	0,6	0,2	***	74,0	***	61,5	***	15	29
GIURGIU	1	0,2	0,0	***	10,0	***	8,3	***	17	32
GORJ	3	0,6	0,5	***	163,0	***	135,5	***	15	26
HARGHITA	4	0,8	5,0	0,00	7712,0	***	6411,5	***	14	20
HUNEDOARA	4	0,8	0,2	0,00	53,0	0,00	44,1	0,00	14	34
IALOMITA	1	0,2	186,8	0,06	54800,0	0,05	45558,9	0,05	17	36
IASI	10	2,0	96,9	0,03	48856,0	0,05	40617,2	0,05	9	12
MARAMURES	3	0,6	1,3	***	340,0	***	282,7	***	15	25
MEHEDINTI	1	0,2	0,0	***	13,0	***	10,8	***	17	31
MURES	6	1,2	3,3	***	1063,0	***	883,7	***	12	24
NEAMT	4	0,8	24,0	***	7089,0	***	5893,6	***	14	21
OLT	5	1,0	3,6	***	20242,0	0,02	16828,5	0,02	13	17
PRAHOVA	9	1,8	321,2	0,10	102388,0	0,10	85121,9	0,10	10	8
SALAJ										
SATU MARE	8	1,6	107,9	0,03	36613,0	0,04	30438,8	0,04	11	14
SIBIU	9	1,8	4843,8	1,48	1541608,0	1,49	1281640,9	1,49	10	3
SUCEAVA	4	0,8	133,9	0,04	40629,0	0,04	33777,6	0,04	14	13
TELEORMAN	5	1,0	0,7	0,00	160,0	0,00	133,0	0,00	13	35
TIMIS	31	6,3	1810,6	0,55	580012,0	0,56	482202,4	0,56	3	5
TULCEA	2	0,4	0,4	***	138,0	***	114,7	***	16	27
VASLUI	3	0,6	106,9	0,03	36102,0	0,03	30014,0	0,03	15	15
VALCEA	1	0,2	307969,2	94,20	105005012,0	101,58	87297624,9	101,58	17	1
VRANCEA	1	0,2	0,2	***	76,0	***	63,2	***	17	28
MUN. BUCURESTI	168	34,1	3730,7	1,14	7179478,0	6,95	5968775,8	6,95	1	40
ILFOV	43	8,7	2316,8	0,71	589694,0	0,57	490251,7	0,57	2	39

*) numărul societăților (col 1)

**) capitalul social total exprimat în valută (col 3)

*** Sub 0,01%

Notă: În rândurile în care nu sunt înscrise cifre se reflectă situația potrivit căreia în luna curentă nu au avut loc operațiuni

Tabel nr. 9

**Înmatriculări de societăți comerciale cu participare străină
la capitalul social, pe regiuni de dezvoltare economică,
în luna Septembrie 2005**

Regiune de dezvoltare economică	Număr societăți comerciale		Valoarea capitalului social subscris						Ierarhia în funcție de:	
			Total exprimat în monedă națională		Total exprimat în echivalent valută		Total exprimat în echivalent valută			
	Nr.	%	mii RON	%	USD	%	EURO	%		
0	1	2	3	4	5					
Total ROMÂNIA	936	100,0	15708,2	100,0	5492631,0	100,0	4566388,1	100,0	*	**
NORD-EST	47	5,0	99,9	0,6	32651,0	0,6	27144,9	0,6	6	6
SUD-EST	63	6,7	61,8	0,4	16325,0	0,3	13572,1	0,3	4	7
SUD-MUNTENIA	60	6,4	222,0	1,4	71161,0	1,3	59160,9	1,3	5	4
SUD-VEST OLTEA	29	3,1	17,2	0,1	5327,0	0,1	4428,7	0,1	7	8
VEST	134	14,3	448,4	2,9	154412,0	2,8	128372,9	2,8	2	3
NORD-VEST	121	12,9	196,9	1,3	55440,0	1,0	46090,9	1,0	3	5
CENTRU	121	12,9	2809,7	17,9	970998,0	17,7	807255,0	17,7	3	2
BUCUREȘTI-ILFOV	361	38,6	11852,3	75,5	4186317,0	76,2	3480362,7	76,2	1	1

Tabel nr. 10

**Mențiuni de majorare a capitalului social
la societăți comerciale cu participare străină, pe regiuni de dezvoltare economică,
în luna Septembrie 2005**

Regiune de dezvoltare economică	Număr societăți comerciale		Valoarea capitalului social						Ierarhia în funcție de:	
			Total exprimat în monedă națională		Total exprimat în echivalent valută		Total exprimat în echivalent valută			
	Nr.	%	mii RON	%	USD	%	EURO	%		
0	1	2	3	4	5					
Total ROMÂNIA	748	100,0	758879,4	100,0	264503570,0	100,0	219899345,8	100,0	*	**
NORD-EST	33	4,4	2140,4	0,3	817898,0	0,3	679972,8	0,3	8	8
SUD-EST	74	9,9	5763,5	0,8	2400143,0	0,9	1995397,9	0,9	4	7
SUD-MUNTENIA	38	5,1	29029,8	3,8	10330464,0	3,9	8588399,3	3,9	6	4
SUD-VEST OLTEA	34	4,5	473297,8	62,4	162656332,0	61,5	135226987,6	61,5	7	1
VEST	86	11,5	22503,5	3,0	7817247,0	3,0	6498995,5	3,0	2	6
NORD-VEST	82	11,0	69918,9	9,2	25470795,0	9,6	21175559,8	9,6	3	3
CENTRU	71	9,5	24997,7	3,3	8297571,0	3,1	6898320,6	3,1	5	5
BUCUREȘTI-ILFOV	330	44,1	131227,9	17,3	46713120,0	17,7	38835712,2	17,7	1	2

Tabel nr. 11

**Radieri de societăți comerciale cu participare străină,
pe regiuni de dezvoltare economică,
în luna Septembrie 2005**

Regiune de dezvoltare economică	Număr societăți comerciale		Valoarea capitalului social						Ierarhia în funcție de:	
			Total exprimat în monedă națională		Total exprimat în echivalent valută		Total exprimat în echivalent valută			
	Nr.	%	mii RON	%	USD	%	EURO	%		
0	1	2	3	4	5					
Total ROMÂNIA	102	100,0	6827,3	100,0	3207374,0	100,0	2666502,6	100,0	*	**
NORD-EST	7	6,9	129,5	1,9	131256,0	4,1	109121,8	4,1	5	4
SUD-EST	5	4,9	652,1	9,6	220495,0	6,9	183312,1	6,9	6	2
SUD-MUNTENIA	4	3,9	69,4	1,0	107688,0	3,4	89528,2	3,4	7	5
SUD-VEST OLTEA	5	4,9	56,9	0,8	28363,0	0,9	23580,0	0,9	6	7
VEST	10	9,8	177,7	2,6	77060,0	2,4	64065,1	2,4	4	6
NORD-VEST	17	16,7	77,7	1,1	144869,0	4,5	120439,2	4,5	2	3
CENTRU	13	12,7	14,1	0,2	8604,0	0,3	7153,1	0,3	3	8
BUCUREȘTI-ILFOV	41	40,2	5649,9	82,8	2489039,0	77,6	2069303,1	77,6	1	1

*) numărul societăților (col 1)

**) capitalul social total exprimat în valută (col 3)

*** Sub 0,01%

Tabel nr. 12

**Înmatriculări de societăți comerciale cu participare străină
la capitalul social, pe continente, în raport de rezidența investitorului,
în luna Septembrie 2005**

Continent	Număr societăți comerciale		Valoarea capitalului social subscris						Ierarhia în funcție de:	
			Total exprimat în monedă națională		Total exprimat în echivalent valută		Total exprimat în echivalent valută			
	Nr.	%	mii RON	%	USD	%	EURO	%		
0	1		2		3		4		5	
Total ROMÂNIA	936	100,0	15708,2	100,0	5492631,0	100,0	4566388,1	100,0	*	**
EUROPA	806	86,1	13062,8	83,2	4580188,0	83,4	3807813,8	83,4	1	1
AFRICA	7	0,7	2,0	0,0	615,0	0,0	511,3	0,0	6	6
S.U.A	36	3,8	508,9	3,2	174113,0	3,2	144751,7	3,2	3	3
AMERICA DE SUD	17	1,8	39,0	0,2	13376,0	0,2	11120,4	0,2	4	4
ASIA	103	11,0	2088,5	13,3	721901,0	13,1	600164,1	13,1	2	2
OCEANIA	8	0,9	7,0	0,0	2438,0	0,0	2026,9	0,0	5	5

Tabel nr. 13

**Mențiuni de majorare a capitalului social la societăți comerciale
cu participare străină, pe continente, în raport de rezidența investitorului,
în luna Septembrie 2005**

Continent	Număr societăți comerciale		Valoarea capitalului social						Ierarhia în funcție de:	
			Total exprimat în monedă națională		Total exprimat în echivalent valută		Total exprimat în echivalent valută			
	Nr.	%	mii RON	%	USD	%	EURO	%		
0	1		2		3		4		5	
Total ROMÂNIA	748	100,0	758879,4	100,0	264503570,0	100,0	219899345,8	100,0	*	**
EUROPA	555	74,2	707270,5	93,2	243751276,0	92,2	202646588,6	92,2	1	1
AFRICA	14	1,9	484,8	0,1	184458,0	0,1	153352,2	0,1	5	6
S.U.A	31	4,1	18171,8	2,4	6332308,0	2,4	5264467,3	2,4	3	3
AMERICA DE SUD	21	2,8	6343,1	0,8	3414563,0	1,3	2838752,5	1,3	4	4
ASIA	161	21,5	26071,8	3,4	10058468,0	3,8	8362271,0	3,8	2	2
OCEANIA	4	0,5	537,3	0,1	762497,0	0,3	633914,3	0,3	6	5

Tabel nr. 14

**Radieri de societăți comerciale cu participare străină,
pe continente, în raport de rezidența investitorului,
în luna Septembrie 2005**

Continent	Număr societăți comerciale		Valoarea capitalului social						Ierarhia în funcție de:	
			Total exprimat în monedă națională		Total exprimat în echivalent valută		Total exprimat în echivalent valută			
	Nr.	%	mii RON	%	USD	%	EURO	%		
0	1		2		3		4		5	
Total ROMÂNIA	102	100,0	6827,3	100,0	3207374,0	100,0	2666502,6	100,0	*	**
EUROPA	78	76,5	5826,9	85,3	2725727,0	85,0	2266077,5	85,0	1	1
S.U.A	2	2,0	18,5	0,3	101824,0	3,2	84653,0	3,2	4	3
AMERICA DE NORD	3	2,9	32,6	0,5	10370,0	0,3	8621,3	0,3	3	4
ASIA	22	21,6	947,6	13,9	359453,0	11,2	298837,1	11,2	2	2

*) numărul societăților (col 1)

**) capitalul social total exprimat în valută (col 3)

*** Sub 0,01%

Notă: În rândurile în care nu sunt înscrise cifre se reflectă situația potrivit căreia în luna curentă nu au avut loc operațiuni

Tabel nr. 15

**Înmatriculări de societăți comerciale cu participare străină
la capitalul social, pe grupări economice de țări, în raport de
rezidența investitorului, în luna Septembrie 2005**

0	Număr societăți comerciale		Valoarea capitalului social subscris						Ierarhia în funcție de:	
			Total exprimat în monedă națională		Total exprimat în echivalent valută		Total exprimat în echivalent valută			
	Nr.	%	mii RON	%	USD	%	EURO	%	*	**
1	2	3	4	5						
Total ROMÂNIA	936		15708,2		5492631,0		4566388,1		*	**
U.E.	602	64,3	11280,8	71,8	3962678,0	72,1	3294436,8	72,1	2	2
A.E.L.S.	12	1,3	454,2	2,9	159747,0	2,9	132808,3	2,9	4	4
O.E.C.D.	774	82,7	13306,0	84,7	4660599,0	84,9	3874664,8	84,9	1	1
C.E.F.T.A.	72	7,7	944,5	6,0	325845,0	5,9	270896,5	5,9	3	3

Tabel nr. 16

**Mențiuni de majorare a capitalului social la societăți comerciale cu participare străină,
pe grupări economice de țări, în raport de rezidența investitorului,
în luna Septembrie 2005**

0	Număr societăți comerciale		Valoarea capitalului social						Ierarhia în funcție de:	
			Total exprimat în monedă națională		Total exprimat în echivalent valută		Total exprimat în echivalent valută			
	Nr.	%	mii RON	%	USD	%	EURO	%	*	**
1	2	3	4	5						
Total ROMÂNIA	748		758879,4		264503570,0		219899345,8		*	**
U.E.	364	48,7	623401,2	82,1	214254660,0	81,0	178124097,0	81,0	2	2
A.E.L.S.	18	2,4	64974,6	8,6	23050922,0	8,7	19163759,0	8,7	4	3
O.E.C.D.	528	70,6	715535,0	94,3	246484383,0	93,2	204918801,5	93,2	1	1
C.E.F.T.A.	36	4,8	2895,6	0,4	1022074,0	0,4	849717,8	0,4	3	4

Tabel nr. 17

**Radieri de societăți comerciale cu participare străină,
pe grupări economice de țări, în raport de rezidența investitorului,
în luna Septembrie 2005**

0	Număr societăți comerciale		Valoarea capitalului social						Ierarhia în funcție de:	
			Total exprimat în monedă națională		Total exprimat în echivalent valută		Total exprimat în echivalent valută			
	Nr.	%	mii RON	%	USD	%	EURO	%	*	**
1	2	3	4	5						
Total ROMÂNIA	102		6827,3		3207374,0		2666502,6		*	**
U.E.	53	52,0	4362,5	63,9	2168613,0	67,6	1802911,7	67,6	2	2
A.E.L.S.	3	2,9	82,0	1,2	20576,0	0,6	17106,2	0,6	4	3
O.E.C.D.	77	75,5	5166,2	75,7	2527636,0	78,8	2101391,3	78,8	1	1
C.E.F.T.A.	7	6,9	17,5	0,3	5564,0	0,2	4625,7	0,2	3	4

*) numărul societăților (col 1)

**) capitalul social total exprimat în valută (col 3)

*** Sub 0,01%

**Clasamentul* pe țări de rezidență a investitorilor în
societăți comerciale cu participare străină la capitalul social,
înmatriculate în luna Septembrie 2005**

Nr. crt.	Țara	Număr societăți comerciale		Valoarea capitalului social subscris							
				Total exprimat în monedă națională		Total exprimat în echivalent valută		Total exprimat în echivalent valută			
		Nr.	%	mii RON	%	USD	%	EURO	%		
0	1	2		3		4		5			
	Total ROMÂNIA, din care:	936	100,0	15708,2	100,00	5492631,0	100,00	4566388,1	100,00		
1	MAREA BRITANIE	21	2,2	5393,0	34,33	1925889,0	35,06	1601119,1	35,06		
2	ITALIA	228	24,4	2527,8	16,09	873082,0	15,90	725850,9	15,90		
3	GERMANIA	123	13,1	1302,4	8,29	454375,0	8,27	377752,0	8,27		
4	UNGARIA	56	6,0	895,2	5,70	308919,0	5,62	256824,8	5,62		
5	IRAK	5	0,5	770,8	4,91	266588,0	4,85	221632,3	4,85		
6	LIBAN	13	1,4	764,6	4,87	265122,0	4,83	220413,5	4,83		
7	FRANTA	58	6,2	669,4	4,26	235855,0	4,29	196081,9	4,29		
8	OLANDA	27	2,9	549,7	3,50	190228,0	3,46	158149,1	3,46		
9	S.U.A.	36	3,8	508,9	3,24	174113,0	3,17	144751,7	3,17		
10	CHINA	24	2,6	487,1	3,10	167376,0	3,05	139150,8	3,05		
11	ELVETIA	11	1,2	454,0	2,89	159675,0	2,91	132748,4	2,91		
12	SUEDIA	7	0,7	358,5	2,28	121525,0	2,21	101031,8	2,21		
13	CIPRU	40	4,3	240,1	1,53	85258,0	1,55	70880,6	1,55		
14	AUSTRIA	36	3,8	166,0	1,06	56716,0	1,03	47151,8	1,03		
15	GRECIA	29	3,1	141,1	0,90	48955,0	0,89	40699,5	0,89		
16	SPANIA	32	3,4	85,0	0,54	29995,0	0,55	24936,8	0,55		
17	TURCIA	41	4,4	91,7	0,58	29355,0	0,53	24404,8	0,53		
18	BELGIA	26	2,8	81,3	0,52	24244,0	0,44	20155,6	0,44		
19	IRAN	6	0,6	41,5	0,26	14456,0	0,26	12018,2	0,26		
20	CEHIA	1	0,1	35,0	0,22	12000,0	0,22	9976,4	0,22		
21	MONACO	2	0,2	29,1	0,19	10334,0	0,19	8591,3	0,19		
22	CANADA	7	0,7	20,6	0,13	7107,0	0,13	5908,5	0,13		
23	I.VIRGINE BRIT.	6	0,6	17,8	0,11	6029,0	0,11	5012,3	0,11		
24	MOLDOVA	27	2,9	19,5	0,12	5953,0	0,11	4949,1	0,11		
25	ISRAEL	36	3,8	12,3	0,08	4213,0	0,08	3502,5	0,08		
26	POLONIA	4	0,4	10,4	0,07	3562,0	0,06	2961,3	0,06		
27	NOUA ZEELANDA	1	0,1	5,0	0,03	1750,0	0,03	1454,9	0,03		
28	FILIPINE	1	0,1	5,0	0,03	1736,0	0,03	1443,3	0,03		
29	LUXEMBURG	10	1,1	5,2	0,03	1503,0	0,03	1249,5	0,03		
30	SLOVACIA	3	0,3	2,4	0,01	817,0	0,01	679,2	0,01		
31	IORDANIA	3	0,3	2,3	0,01	792,0	0,01	658,4	0,01		
32	AUSTRALIA	7	0,7	2,0	0,01	688,0	0,01	572,0	0,01		
33	BULGARIA	7	0,7	1,4	***	476,0	***	395,7	***		
34	R. ARABA SIRIA	5	0,5	1,3	***	450,0	***	374,1	***		
35	JAPONIA	3	0,3	1,3	***	396,0	***	329,2	***		
36	EGIPT	2	0,2	1,1	***	376,0	***	312,6	***		
37	LETONIA	1	0,1	1,0	***	356,0	***	296,0	***		
38	PAKISTAN	1	0,1	1,0	***	347,0	***	288,5	***		
39	COREEA SUD	3	0,3	0,9	***	250,0	***	207,8	***		
40	IUGOSLAVIA	3	0,3	0,6	***	214,0	***	177,9	***		

Tabel nr. 19

**Clasamentul* pe țări de rezidență a investitorilor după valoarea
capitalului social înregistrat prin mențiuni de majorare a capitalului
în luna Septembrie 2005**

Nr. crt.	Țara	Număr societăți comerciale		Valoarea capitalului social					
				Total exprimat în monedă națională		Total exprimat în echivalent valută		Total exprimat în echivalent valută	
		Nr.	%	mii RON	%	USD	%	EURO	%
0	1	2		3		4		5	
	Total ROMÂNIA	748	100,00	758879,4	100,00	264503570,0	100,00	219899345,8	100,00
1	ITALIA	163	21,8	343394,3	45,25	117728206,0	44,51	97875259,2	44,509
2	OLANDA	20	2,67	163231,6	21,51	57003483,0	21,55	47390772,9	21,55
3	ELVETIA	15	2,01	54965,7	7,24	19477539,0	7,36	16192968,9	7,36
4	GERMANIA	58	7,75	43024,7	5,67	14612944,0	5,52	12148708,7	5,52
5	AUSTRIA	19	2,54	31175,3	4,11	11034953,0	4,17	9174087,7	4,17
6	MAREA BRITANIE	21	2,81	22266,0	2,93	6945888,0	2,63	5774577,0	2,63
7	S.U.A.	31	4,14	18171,8	2,39	6332308,0	2,39	5264467,3	2,39
8	CHINA	59	7,89	11806,7	1,56	4657799,0	1,76	3872337,0	1,76
9	LIECHTENSTEIN	3	0,40	10008,9	1,32	3573383,0	1,35	2970790,1	1,35
10	TURCIA	76	10,16	9627,4	1,27	3305035,0	1,25	2747694,6	1,25
11	LUXEMBURG	7	0,94	9081,3	1,20	3007238,0	1,14	2500116,2	1,14
12	SUEDIA	5	0,67	5656,3	0,75	2023010,0	0,76	1681862,3	0,76
13	CIPRU	17	2,27	5257,8	0,69	1731340,0	0,65	1439377,7	0,65
14	COSTA RICA	1	0,13	341,0	0,04	1320169,0	0,50	1097544,0	0,50
15	R. ARABA SIRIA	19	2,54	2386,6	0,31	1231113,0	0,47	1023505,8	0,47
16	JAPONIA	3	0,40	3811,6	0,50	1175817,0	0,44	977534,6	0,44
17	UNGARIA	31	4,14	2842,0	0,37	1004730,0	0,38	835298,6	0,38
18	CANADA	2	0,27	2673,9	0,35	920966,0	0,35	765660,1	0,35
19	TAIWAN	1	0,13	2430,0	0,32	857536,0	0,32	712926,5	0,32
20	GRECIA	13	1,74	2490,3	0,33	843437,0	0,32	701205,1	0,32
21	INS.BERMUDE	1	0,13	536,1	0,07	762100,0	0,29	633584,2	0,29
22	FILIPINE	1	0,13	2047,4	0,27	732339,0	0,28	608841,9	0,28
23	I.VIRGINE BRIT.	12	1,60	1683,8	0,22	584470,0	0,22	485908,6	0,22
24	INS.CAYMAN	1	0,13	1565,7	0,21	545491,0	0,21	453502,8	0,21
25	SPANIA	20	2,67	1489,4	0,20	505633,0	0,19	420366,2	0,19
26	IRAN	16	2,14	1006,1	0,13	361558,0	0,14	300587,1	0,14
27	PORTUGALIA	2	0,27	969,4	0,13	334916,0	0,13	278437,9	0,13
28	IRAK	7	0,94	709,8	0,09	252858,0	0,10	210217,6	0,10
29	ISRAEL	29	3,88	709,1	0,09	247062,0	0,09	205399,0	0,09
30	MOLDOVA	28	3,74	734,2	0,10	246752,0	0,09	205141,3	0,09
31	LIBAN	15	2,01	638,9	0,08	227919,0	0,09	189484,2	0,09
32	FRANTA	23	3,07	609,4	0,08	210380,0	0,08	174902,8	0,08
33	IORDANIA	3	0,40	322,7	0,04	172230,0	0,07	143186,2	0,07
34	PAKISTAN	2	0,27	79,4	0,01	90721,0	0,03	75422,4	0,03
35	MONACO	1	0,13	247,6	0,03	87221,0	0,03	72512,6	0,03
36	EGIPT	3	0,40	178,3	0,02	60109,0	0,02	49972,6	0,02
37	SUDAN	2	0,27	121,7	0,02	49936,0	0,02	41515,1	0,02
38	SOMALIA	8	1,07	104,4	0,01	46415,0	0,02	38587,9	0,02
39	VIETNAM	2	0,27	73,1	***	34237,0	0,01	28463,5	0,01
40	MACEDONIA	1	0,13	90,0	0,01	31760,0	0,01	26404,2	0,01
41	TUNISIA	1	0,13	80,5	0,01	27998,0	0,01	23276,6	0,01
42	BELIZE	1	0,13	17,3	***	21838,0	***	18155,4	***
43	IUGOSLAVIA	3	0,40	24,3	***	15035,0	***	12499,6	***
44	PANAMA	2	0,27	40,3	***	14334,0	***	11916,8	***
45	PALESTINA	1	0,13	40,0	***	13950,0	***	11597,6	***
46	POLONIA	1	0,13	40,0	***	12510,0	***	10400,4	***
47	I.TURKS./CAICOS	1	0,13	20,9	***	7268,0	***	6042,4	***
48	BULGARIA	3	0,40	13,5	***	4813,0	***	4001,4	***
49	BELGIA	8	1,07	12,56	***	4340,0	***	3608,1	***
50	HONG-KONG	1	0,13	9,8	***	2740,0	***	2277,9	***

Tabel nr. 20

**Clasamentul primelor 40 de societăți comerciale după participarea străină la
capitalul social total subscris, în echivalent valută,
în luna Septembrie 2005**

Nr. crt.	Firma	Județul	Țara de rezidență a investitorului majoritar	Valoarea capitalului social subscris		
				Total exprimat în monedă națională	Total exprimat în echivalent valută	Total exprimat în echivalent valută
				mii RON	mii USD	mii EURO
0	1	2	3	4	5	6
1	ALRO SA	OLT	OLANDA	139808,9	48742,8	40523,1
2	MECHEL CAMPIA TURZII SA	CLUJ	ELVETIA	49409,8	17436,5	14496,1
3	PIRELLI TYRES ROMANIA SRL	OLT	OLANDA	24340,4	8589,6	7141,1
4	UNICREDIT LEASING ROMANIA	BUCURESTI	ITALIA	24863,3	8394,8	6979,2
5	PLUS DISCOUNT ROMANIA SCS	ILFOV	GERMANIA	21149,1	7432,6	6179,2
6	PARK INDUSTRIE DACIA SRL	PRAHOVA	AUSTRIA	17430,0	6200,9	5155,2
7	EUREX ALIMENTARE SRL	ILFOV	MAREA BRITANIE	19583,0	6009,4	6009,4
8	ALINE DISTRIBUTION GRUP SRL	ILFOV	S.U.A.	15749,1	5495,1	4568,4
9	SIAD ROMANIA SRL	BUCURESTI	ITALIA	14288,0	4953,2	4117,9
10	GERRY WEBER SUPPORT SRL	BUCURESTI	GERMANIA	10841,4	3668,7	3050,0
11	EUROAVIPO GRUP SRL	PRAHOVA	LIECHTENSTEIN	10000,0	3570,3	2968,2
12	COFICAB EASTERN EUROPE SRL	ARAD	LUXEMBURG	9000,0	2978,6	2476,3
13	SOMAREST SRL	SIBIU	ITALIA	7054,4	2398,6	1994,1
14	ADA FABRICA DE MOBILA SRL	BIHOR	AUSTRIA	6000,0	2142,9	1781,5
15	SCANIA ROMANIA SRL	ILFOV	SUEDIA	5583,8	1997,3	1660,5
16	BALKAN PETROLEUM SA	BUCURESTI	MAREA BRITANIE	5488,0	1960,0	1629,5
17	SCHWARZMULLER ROMANIA SRL	BUCURESTI	AUSTRIA	5175,9	1852,0	1539,7
18	MECDRU SA	CLUJ	ELVETIA	4546,7	1605,6	1334,9
19	ROMRADIATOARE SA	BRASOV	ITALIA	4120,5	1433,2	1191,5
20	GREENFIBER INTERNATIONAL SA	BUZAU	TAIWAN	2970,0	1048,1	871,4
21	EUROSPORT DHS SA	HUNEDOARA	CHINA	2940,0	1047,6	871,0
22	EXPRES TRANSINTEX SRL	BUCURESTI	TURCIA	2756,1	960,9	798,8
23	DURA AUTOMOTIVE ROMANIA SRL	TIMIS	GERMANIA	2475,7	861,6	716,3
24	EXPLORER SA	MARAMURES	INS.BERMUDE	536,1	762,1	633,6
25	LANOBIS SRL	BRASOV	FILIPINE	2047,4	732,3	608,8
26	CONSUMER PRODUCT NETWORK SRL	BUCURESTI	CIPRU	2077,4	718,3	597,2
27	TEXTIL GROUP 2000 SRL	SATU MARE	ITALIA	1750,0	610,1	507,2
28	AMFIBOSWIN SRL	SIBIU	AUSTRIA	1736,8	590,7	491,1
29	UNO INTERNATIONAL EXIMP SRL	BUZAU	R. ARABA SIRIA	527,3	585,0	486,4
30	KESZ SRL	CLUJ	UNGARIA	1636,0	584,3	485,8
31	EMISSION CONTROL SA	BUCURESTI	I.VIRGINE BRIT.	1565,7	545,4	453,4
32	GARANTA ASIGURARI SA	BUCURESTI	GRECIA	1613,1	541,1	449,9
33	FIMATEX SRL	MURES	ITALIA	1494,3	517,7	430,4
34	PLASTIDRUM SRL	BUCURESTI	MAREA BRITANIE	1385,3	494,8	411,3
35	SOL-PLUS ROMANIA SRL	TIMIS	JAPONIA	1713,2	494,6	411,2
36	GRANDE ARREDO RO SRL	ALBA	ITALIA	1301,4	436,9	363,2
37	COMPANIA DE LEASING SI INVESTITII SA	BUCURESTI	S.U.A.	1219,6	418,2	347,7
38	REHI SRL	CLUJ	ITALIA	1199,5	410,8	341,5
39	ASTROM UNITED SA	BUCURESTI	TURCIA	1152,0	403,9	335,8
40	TECHNOSTEEL LBR SRL	IASI	ELVETIA	879,2	389,8	324,0
41	BILBAO INVESTITII SRL	BUCURESTI	SPANIA	1046,0	358,8	298,3
42	DOLPHIN INTERNATIONAL IMPEX SRL	ILFOV	TURCIA	1338,3	329,0	273,5
43	FALCON IMPEX SRL	HARGHITA	S.U.A.	900,0	313,0	260,3
44	ARGILLON ROMANIA SA	CLUJ	GERMANIA	850,1	296,4	246,4

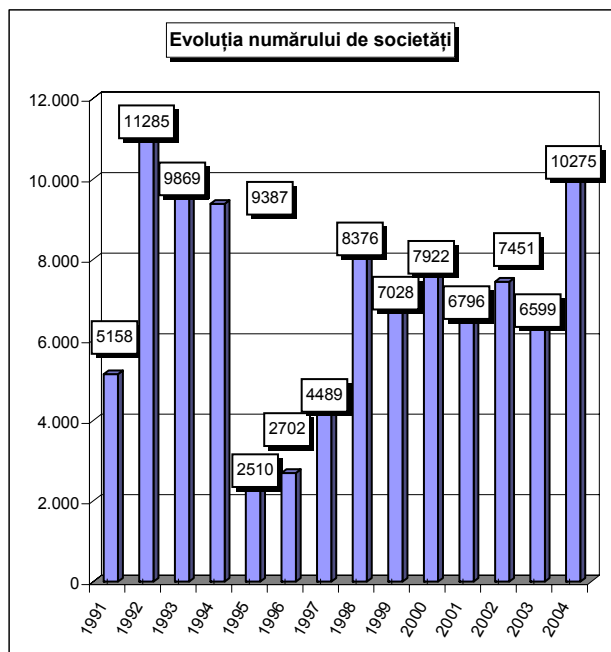
Tabel nr. 21

**Numărul societăților comerciale cu participare străină la capital
și valoarea capitalului social subscris,
în perioada 1991 - 2004**

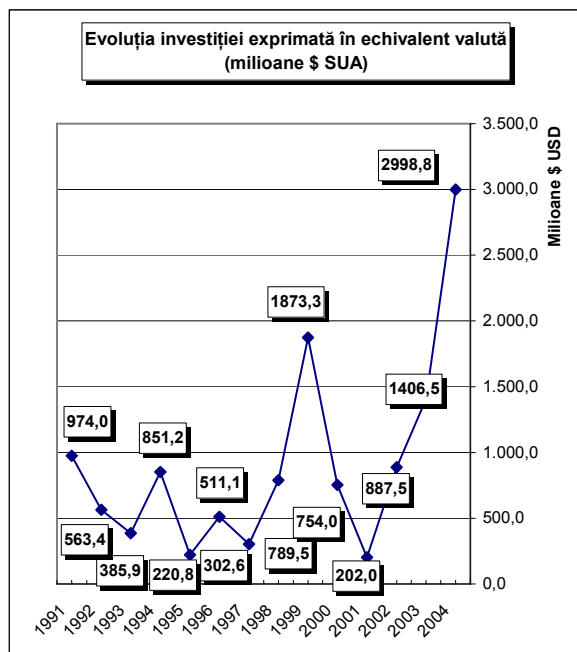
Anul	Număr societăți comerciale		Valoarea capitalului social subscris					
			Total exprimat în monedă națională		Total exprimat în echivalent valută		Total exprimat în echivalent valută	
	Nr.	%	mii RON	%	mii USD	%	mii EURO	%
0	1	2	3	4				
1991 - 2004, din care:	99847	100,0	25910410,9	100,0	12720574,6	100,0	10575456,7	100,0
1991	5158	5,2	256867,5	1,0	973988,3	7,7	809741,0	7,7
1992	11285	11,3	63289,9	0,2	563398,3	4,4	468390,3	4,4
1993	9869	9,9	87436,8	0,3	385855,1	3,0	320786,9	3,0
1994	9387	9,4	224349,9	0,9	851213,3	6,7	707670,1	6,7
1995	2510	2,5	64598,4	0,2	220785,7	1,7	183553,7	1,7
1996	2702	2,7	211292,7	0,8	511081,5	4,0	424895,9	4,0
1997	4489	4,5	186852,4	0,7	302623,8	2,4	251591,2	2,4
1998	8376	8,4	746043,2	2,9	789535,3	6,2	656393,0	6,2
1999	7028	7,0	1082520,4	4,2	1873298,4	14,7	1557397,1	14,7
2000	7922	7,9	1797346,0	6,9	753968,6	5,9	626824,1	5,9
2001	6796	6,8	4610104,2	17,8	202031,8	1,6	167962,4	1,6
2002	7451	7,5	3137118,1	12,1	887471,3	7,0	737813,7	7,0
2003	6599	6,6	4587302,5	17,7	1406545,3	11,1	1169354,3	11,1
2004	10275	10,3	8855288,8	34,2	2998778,1	23,6	2493082,9	23,6

Notă: col.1 reprezintă numărul de înmatriculări din perioada respectivă. Datele privind capitalul social subscris cuprind subscrierile de capital la înmatricularea de societăți comerciale din perioada de referință la care s-au adăugat majorările de capital și s-a scăzut capitalul social subscris de societățile comerciale radiate din registrul comerțului, în perioada de referință

Grafic nr. 9



Grafic nr. 10



**Societăți comerciale cu participare străină la capital
și valoarea capitalului social subscris,
în perioada 1991 - 2004**

Județ	Număr societăți comerciale		Valoarea capitalului social subscris						Ierarhia în funcție de:	
			Total exprimat în monedă națională		Total exprimat în echivalent valută		Total exprimat în echivalent valută			
	Nr.	%	mii RON	%	mii USD	%	mii EURO	%	*	**
0	1		2		3		4		5	
Total ROMÂNIA	99847	100,0	25910410,9	100,0	12720574,6	100,0	10575456,7	100,0	*	**
ALBA	938	0,9	126042,8	0,5	56717,6	0,4	47153,1	0,4	17	24
ARAD	2861	2,9	234840,4	0,9	143096,0	1,1	118965,2	1,1	5	12
ARGES	870	0,9	2689341,3	10,4	894250,8	7,0	743450,0	7,0	19	3
BACAU	836	0,8	462046,1	1,8	134333,2	1,1	111680,1	1,1	20	14
BIHOR	2852	2,9	476939,2	1,8	205683,3	1,6	170998,2	1,6	6	10
BISTRITA-NASAUD	699	0,7	53639,2	0,2	23249,0	0,2	19328,4	0,2	23	36
BOTOSANI	278	0,3	12676,8	0,0	6037,6	0,0	5019,5	0,0	34	41
BRASOV	2753	2,8	506828,0	2,0	216083,8	1,7	179644,8	1,7	7	9
BRAILA	450	0,5	39943,7	0,2	26793,2	0,2	22275,0	0,2	28	33
BUZAU	531	0,5	92696,3	0,4	35927,9	0,3	29869,2	0,3	26	31
CARAS-SEVERIN	722	0,7	260800,2	1,0	115812,1	0,9	96282,3	0,9	22	15
CALARASI	262	0,3	141266,0	0,5	49332,4	0,4	41013,3	0,4	35	28
CLUJ	3739	3,7	564113,2	2,2	398108,5	3,1	330974,0	3,1	3	7
CONSTANTA	3415	3,4	1385424,9	5,3	514189,1	4,0	427479,5	4,0	4	5
COVASNA	578	0,6	50634,1	0,2	39634,7	0,3	32950,9	0,3	25	30
DAMBOVITA	492	0,5	431911,4	1,7	156820,9	1,2	130375,6	1,2	27	11
DOLJ	1205	1,2	63312,6	0,2	40623,0	0,3	33772,6	0,3	15	29
GALATI	766	0,8	2128519,1	8,2	694599,6	5,5	577466,7	5,5	21	4
GIURGIU	298	0,3	28709,0	0,1	12451,1	0,1	10351,4	0,1	33	39
GORJ	262	0,3	3952,9	0,0	2200,6	0,0	1829,5	0,0	35	42
HARGHITA	1416	1,4	90166,8	0,3	64421,0	0,5	53557,5	0,5	12	22
HUNEDOARA	938	0,9	122779,7	0,5	78386,9	0,6	65168,2	0,6	17	18
IALOMITA	243	0,2	15265,4	0,1	12046,5	0,1	10015,0	0,1	37	40
IASI	1341	1,3	81067,4	0,3	76375,3	0,6	63495,8	0,6	13	19
MARAMURES	1305	1,3	238711,2	0,9	93970,1	0,7	78123,6	0,7	14	17
MEHEDINTI	418	0,4	82214,8	0,3	30734,9	0,2	25551,9	0,2	30	32
MURES	1924	1,9	304136,0	1,2	139553,3	1,1	116019,9	1,1	10	13
NEAMT	681	0,7	82720,4	0,3	64118,4	0,5	53305,9	0,5	24	23
OLT	298	0,3	213247,5	0,8	74823,5	0,6	62205,8	0,6	33	20
PRAHOVA	1727	1,7	571885,3	2,2	363357,4	2,9	302083,1	2,9	11	8
SALAJ	357	0,4	37520,7	0,1	18941,7	0,1	15747,5	0,1	31	38
SATU MARE	1125	1,1	145052,0	0,6	73343,1	0,6	60975,0	0,6	16	21
SIBIU	2001	2,0	145312,6	0,6	109785,7	0,9	91272,2	0,9	9	16
SUCEAVA	872	0,9	81531,4	0,3	49457,5	0,4	41117,3	0,4	18	27
TELEORMAN	220	0,2	123234,0	0,5	52168,6	0,4	43371,2	0,4	38	25
TIMIS	6718	6,7	738185,4	2,8	468570,7	3,7	389553,9	3,7	2	6
TULCEA	250	0,3	59553,6	0,2	24130,7	0,2	20061,5	0,2	36	35
VASLUI	197	0,2	57390,9	0,2	24545,8	0,2	20406,5	0,2	39	34
VALCEA	431	0,4	52665,7	0,2	49635,5	0,4	41265,3	0,4	29	26
VRANCEA	336	0,3	13835,2	0,1	21505,6	0,2	17879,0	0,2	32	37
MUN. BUCURESTI	49839	49,9	10861239,1	41,9	5914201,0	46,5	4916867,2	46,5	1	1
ILFOV	2403	2,4	2039058,4	7,9	1150556,8	9,0	956534,1	9,0	8	2

*) numărul societăților

**) capitalul social total în echivalent valută

Tabel nr. 23

**Societăți comerciale cu participare străină la capital
și valoarea capitalului social subscris, pe regiuni de dezvoltare economică,
în perioada 1991 - 2004**

Regiune de dezvoltare economică	Număr societăți comerciale		Valoarea capitalului social subscris						Ierarhia în funcție de:	
			Total exprimat în monedă națională		Total exprimat în echivalent valută		Total exprimat în echivalent valută			
	Nr.	%	mii RON	%	mii USD	%	mii EURO	%	*	**
0	1	2	3	4	5					
Total ROMÂNIA	99847	100,0	25910410,9	100,0	12720574,6	100,0	10575456,7	100,0	*	**
NORD-EST	4205	4,2	777433,0	3,0	354867,8	2,8	295025,1	2,8	6	7
SUD-EST	5748	5,8	3719973,0	14,4	1317146,2	10,4	1095030,9	10,4	5	3
SUD-MUNTENIA	4112	4,1	4001612,5	15,4	1540427,8	12,1	1280659,7	12,1	7	2
SUD-VEST OLTEANIA	2614	2,6	415393,6	1,6	198017,5	1,6	164625,0	1,6	8	8
VEST	11239	11,3	1356605,7	5,2	805865,7	6,3	669969,6	6,3	2	5
NORD-VEST	10077	10,1	1515975,4	5,9	813295,7	6,4	676146,6	6,4	3	4
CENTRU	9610	9,6	1223120,3	4,7	626196,2	4,9	520598,4	4,9	4	6
BUCUREȘTI-ILFOV	52242	52,3	12900297,4	49,8	7064757,8	55,5	5873401,3	55,5	1	1

Tabel nr. 24

**Societăți comerciale cu participare străină la capital
și valoarea capitalului social subscris, pe continente,
în perioada 1991 - 2004**

Continent	Număr societăți comerciale		Valoarea capitalului social subscris						Ierarhia în funcție de:	
			Total exprimat în monedă națională		Total exprimat în echivalent valută		Total exprimat în echivalent valută			
	Nr.	%	mii RON	%	mii USD	%	mii EURO	%	*	**
0	1	2	3	4	5					
Total ROMÂNIA	99847	100,0	25910410,9	100,0	12720574,6	100,0	10575456,7	100,0	*	**
EUROPA	65248	65,3	20642677,4	79,7	10245523,1	80,5	8517782,3	80,5	1	1
AFRICA	1959	2,0	32401,6	0,1	33144,4	0,3	27555,2	0,3	4	6
S.U.A	3963	4,0	887987,2	3,4	753717,1	5,9	626614,9	5,9	3	2
AMERICA DE SUD	1631	1,6	1165531,2	4,5	430388,8	3,4	357810,8	3,4	5	5
ASIA	30700	30,7	920539,6	3,6	537814,8	4,2	447121,1	4,2	2	4

Tabel nr. 25

**Societăți comerciale cu participare străină la capital
și valoarea capitalului social subscris, pe grupări economice,
în perioada 1991 - 2004**

Grupare economică	Număr societăți comerciale		Valoarea capitalului social subscris						Ierarhia în funcție de:	
			Total exprimat în monedă națională		Total exprimat în echivalent valută		din care : subscris în valută			
	Nr.	%	mii RON	%	mii USD	%	mii EURO	%	*	**
0	1	2	3	4	5					
Total ROMÂNIA	99847		25910410,9		12720574,6		10575456,7		*	**
U.E.	44469	44,5	17766777,5	68,6	8270282,6	65,0	6875634,0	65,0	2	2
A.E.L.S.	1655	1,7	762455,4	2,9	491682,7	3,9	408768,4	3,9	4	3
O.E.C.D.	65247	65,3	20735823,2	80,0	10449448,4	82,1	8687318,9	82,1	1	1
C.E.F.T.A.	5954	6,0	670528,8	2,6	378942,6	3,0	315040,1	3,0	3	4

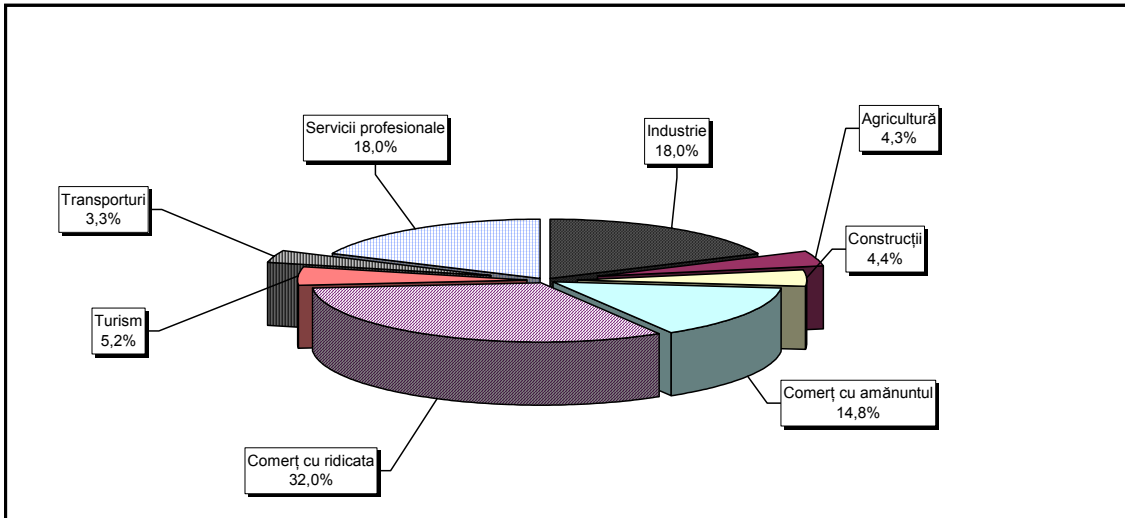
Notă: Ponderile sunt calculate în total România, datorită apartenenței unei țări la mai multe grupări economice

*) numărul societăților

**) capitalul social total în echivalent valută

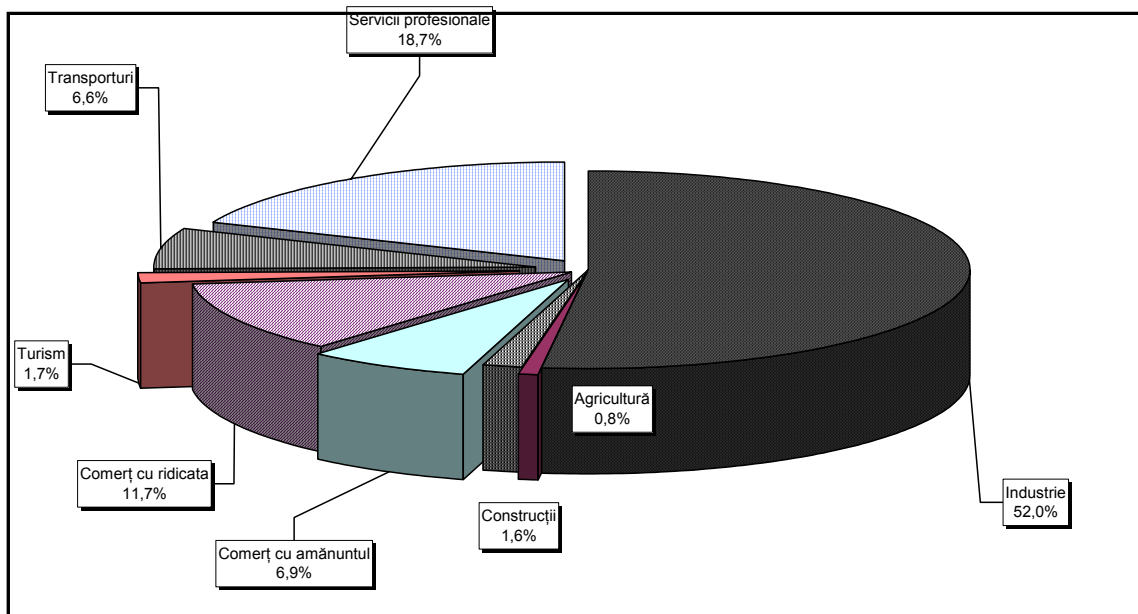
*** Sub 0,01%

Structura pe domenii de activitate* a numărului de societăți comerciale cu participare străină la capitalul social, înregistrate în perioada 1991 - 2004



Grafic nr. 12

Structura pe domenii de activitate a capitalului social subscris de societățile comerciale cu participare străină la capital, în perioada 1991 - 2004**



*) Calculată în raport de domeniul principal de activitate declarat la înmatriculare

***) Calculată în raport de valoarea capitalului social subscris în echivalent valută

**Clasamentul țărilor după participarea străină
la capitalul social total subscris,
în perioada 1991 - 2004**

Nr. crt.	Țara	Număr societăți comerciale		Valoarea capitalului social subscris							
				Total exprimat în monedă națională				Total exprimat în echivalent valută			
				Nr.	%	mii RON	%	mii USD	%	mii EURO	%
0	1	2		3		4		5			
	Total ROMANIA, din care:	99847	100,00	25910410,9	100,00	12720574,6	100,00	10575456,7	100,00		
1	OLANDA	1932	1,93	4035449,7	15,57	1884741,8	14,82	1566910,7	14,82		
2	AUSTRIA	3061	3,07	4421237,1	17,06	1665159,9	13,09	1384357,8	13,09		
3	FRANTA	3454	3,46	3262619,7	12,59	1424880,5	11,20	1184597,6	11,20		
4	GERMANIA	11476	11,49	2160176,1	8,34	1102163,5	8,66	916301,6	8,66		
5	S.U.A.	3963	3,97	887987,2	3,43	753717,1	5,93	626614,9	5,93		
6	ITALIA	16056	16,08	1118553,6	4,32	671474,8	5,28	558241,5	5,28		
7	ANTILELE OLANDEZE	8	***	2080294,4	8,03	649835,9	5,11	540251,7	5,11		
8	MAREA BRITANIE	1875	1,88	1252750,1	4,83	568161,1	4,47	472350,0	4,47		
9	CIPRU	1317	1,32	869513,8	3,36	521704,0	4,10	433727,1	4,10		
10	TURCIA	8373	8,39	481972,9	1,86	439714,1	3,46	365563,5	3,46		
11	ELVETIA	1343	1,35	645872,2	2,49	399937,3	3,14	332494,4	3,14		
12	I.VIRGINE BRIT.	207	0,21	1094219,0	4,22	344150,1	2,71	286114,8	2,71		
13	UNGARIA	4829	4,84	589478,2	2,28	333967,3	2,63	277649,2	2,63		
14	GRECIA	2744	2,75	532011,3	2,05	292157,3	2,30	242889,7	2,30		
15	LUXEMBURG	256	0,26	385562,9	1,49	249492,9	1,96	207420,0	1,96		
16	SPANIA	836	0,84	144650,4	0,56	173693,0	1,37	144402,5	1,37		
17	CHINA	7746	7,76	365487,9	1,41	150749,3	1,19	125327,9	1,19		
18	SUEDIA	784	0,79	258618,9	1,00	104214,2	0,82	86640,2	0,82		
19	BELGIA	1286	1,29	108307,4	0,42	76303,6	0,60	63436,2	0,60		
20	FARA CETATENIE	20	0,02	669,4	***	75425,4	0,59	62706,1	0,59		
21	LIECHTENSTEIN	157	0,16	86634,8	0,33	70081,6	0,55	58263,4	0,55		
22	JAPONIA	156	0,16	182413,2	0,70	68706,7	0,54	57120,5	0,54		
23	R. ARABA SIRIA	4859	4,87	72384,7	0,28	63039,4	0,50	52408,8	0,50		
24	CANADA	984	0,99	46096,8	0,18	58036,4	0,46	48249,5	0,46		
25	COREEA SUD	77	0,08	20376,8	0,08	57781,9	0,45	48037,9	0,45		
26	LIBAN	3031	3,04	66210,7	0,26	44996,0	0,35	37408,2	0,35		
27	IRAK	5002	5,01	56100,7	0,22	44282,3	0,35	36814,8	0,35		
28	INS.MARSHALL	7	***	118762,6	0,46	35824,0	0,28	29782,9	0,28		
29	ISRAEL	2804	2,81	34209,2	0,13	30686,6	0,24	25511,8	0,24		
30	IRLANDA	265	0,27	12724,0	0,05	22491,2	0,18	18698,4	0,18		
31	IUGOSLAVIA	700	0,70	9186,3	0,04	22233,1	0,17	18483,9	0,17		
32	DANEMARCA	276	0,28	46933,1	0,18	20081,0	0,16	16694,7	0,16		
33	IRAN	2340	2,34	23238,4	0,09	18524,6	0,15	15400,8	0,15		
34	PANAMA	115	0,12	13485,0	0,05	17603,5	0,14	14635,0	0,14		
35	ISLANDA	11	0,01	19627,6	0,08	16841,3	0,13	14001,3	0,13		
36	POLONIA	227	0,23	35417,4	0,14	14693,8	0,12	12216,0	0,12		
37	IORDANIA	2850	2,85	16642,0	0,06	14615,3	0,11	12150,7	0,11		
38	MOLDOVA	1809	1,81	13484,1	0,05	13229,3	0,10	10998,4	0,10		
39	GIBRALTAR	29	0,03	24713,2	0,10	12526,7	0,10	10414,2	0,10		
40	THAILANDA	14	0,01	19313,3	0,07	11604,5	0,09	9647,6	0,09		
41	NOUA ZEELANDA	11	0,01	35205,2	0,14	11062,0	0,09	9196,6	0,09		
42	BULGARIA	534	0,53	13041,4	0,05	11020,5	0,09	9162,0	0,09		
43	AUSTRALIA	421	0,42	7682,2	0,03	10660,0	0,08	8862,4	0,08		
44	EGIPT	1123	1,12	12907,4	0,05	9615,8	0,08	7994,3	0,08		
45	CEHIA	222	0,22	6593,5	0,03	9222,7	0,07	7667,4	0,07		
46	SLOVENIA	52	0,05	23841,2	0,09	9171,4	0,07	7624,8	0,07		
47	CAMERUN	14	0,01	3173,7	0,01	9039,4	0,07	7515,0	0,07		
48	FINLANDA	53	0,05	10647,0	0,04	8456,8	0,07	7030,7	0,07		
49	INS.VIRGINE AMR.	34	0,03	8264,2	0,03	7883,9	0,06	6554,4	0,06		
50	PORTUGALIA	115	0,12	16536,3	0,06	6811,2	0,05	5662,6	0,05		
51	COREEA NORD	19	0,02	20524,6	0,08	6234,9	0,05	5183,5	0,05		
52	MALTA	33	0,03	14828,1	0,06	6221,8	0,05	5172,6	0,05		
53	LIBERIA	34	0,03	2764,3	0,01	5487,7	0,04	4562,3	0,04		

