



MINISTERUL JUSTIȚIEI

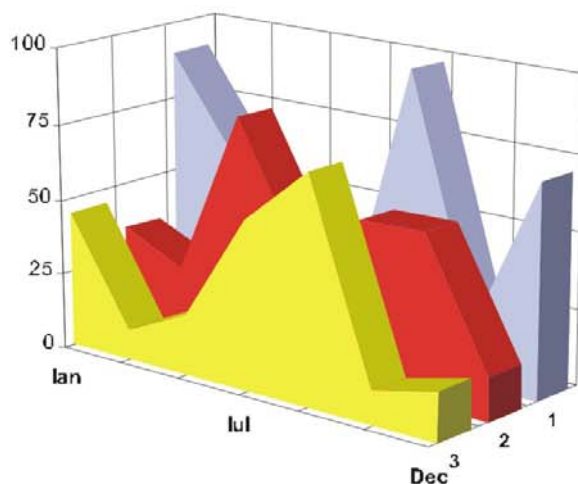
OFICIUL NAȚIONAL AL REGISTRULUI COMERȚULUI

București, Bd. Unirii nr. 74, Bl. J3b, tronson II+III, sector 3; Telefon: +40 21 316.08.04, 316.08.10; Fax: +40 21 316.08.03; Cod poștal: 030837
Website: www.onrc.ro; E-mail: onrc@onrc.ro; Cod identificare Fiscală: 14942091

SOCIETĂȚI COMERCIALE CU PARTICIPARE STRĂINĂ LA CAPITAL

SINTEZA STATISTICĂ

**A DATELOR DIN REGISTRUL CENTRAL AL COMERȚULUI
- la 31 Martie 2011 - date provizorii -**



- Numărul 155 -

MINISTERUL JUSTIȚIEI
OFICIUL NAȚIONAL AL REGISTRULUI COMERȚULUI

- **Operațiunile de înmatriculare a societăților comerciale, de mențiuni și radieri se efectuează în temeiul Legii nr.26/1990, republicată, Legii nr 31/1990, republicată.**
- **Prezenta lucrare reflectă evoluția operațiunilor privind societățile comerciale cu participare străină la capital la Oficiul Registrului Comerțului de pe lângă Tribunalul București și la Oficiile Registrului Comerțului de pe lângă tribunalele județene.**
- **Informațiile din Registrul Central al Comerțului se referă la operațiunile pentru care legea prevede obligația de a fi înregistrate în registrele comerțului ținute de cele 42 de oficii ale registrului comerțului de pe lângă tribunale.**

• *Reproducerea conținutului acestei publicații, integral sau parțial, în forma originală sau modificată, precum și stocarea într-un sistem de regăsire sau transmiterea sub orice formă și prin orice mijloace sunt interzise fără autorizarea scrisă a Ministerului Justiției – Oficiul Național al Registrului Comerțului.*

• *Utilizarea conținutului acestei publicații, cu titlu explicativ sau justificativ, în articole, studii, cărți este autorizată cu indicarea clară și precisă a sursei.*

CUPRINS

	Pag
1 Precizări	1
2.1 Tabele și reprezentări grafice statistice - date aferente lunii Martie 2011	3
Tabel nr.1 - Numărul societăților comerciale cu participare străină la capital și capitalul social subscris - sold existent în luna Martie 2011	3
Grafic nr. 1 – Structura numărului de societati comerciale cu participare straina la capitalul social	3
Grafic nr. 2 – Structura investiției exprimată în echivalent valută	3
Tabel nr.2 – Clasamentul pe țări de rezidență a investitorilor în societăți comerciale cu participare străină la capitalul social - sold existent în luna Martie 2011	4
Grafic nr. 3 – Structura pe domenii de activitate a numărului de societăți comerciale cu participare străină la capitalul social, înmatriculate în luna Martie 2011	5
Grafic nr. 4 – Structura pe domenii de activitate a valorii capitalului social subscris de societățile comerciale cu participare străină la capital, în luna Martie 2011	5
Tabel nr. 3 - Numărul societăților comerciale cu participare străină la capital și valoarea capitalului social subscris, - sold existent la sfârșitul fiecărei luni din anul 2011	6
Grafic nr. 5 – Evoluția numărului de societăți comerciale cu participare straina la capitalul social – date la finele perioadei din anul 2011	6
Grafic nr. 6 – Evoluția soldului investițiilor exprimat în echivalent valuta (mii USD) date la finele perioadei din anul 2011	6
Tabel nr. 4 – Societăți comerciale noi cu participare străină la capitalul social subscris, în luna Martie 2010 și 2011	7
Grafic nr. 7 – Dinamica numărului de societăți noi cu participare străină la capital în luna Martie 2010 și 2011	7
Grafic nr. 8 – Dinamica valorii capitalului social subscris în societăți noi, în luna Martie 2010 și 2011	7
Tabel nr. 5 – Înmatriculări de societăți comerciale cu participare străină la capitalul social, în luna Martie 2011	8
Tabel nr. 6 – Mențiuni de majorare a capitalului social, în societățile comerciale cu participare străină în luna Martie 2011	9
Tabel nr. 7 – Radieri de societăți comerciale cu participare străină la capital, din registrul comerțului, în luna Martie 2011	10
Tabel nr. 8 – Mențiuni de cesiune de capital social în societăți comerciale cu participare străină, în luna Martie 2011	11
Tabel nr. 9 – Înmatriculări de societăți comerciale cu participare străină la capitalul social, pe regiuni de dezvoltare economică, în luna Martie 2011	12
Tabel nr. 10 – Mențiuni de majorare a capitalului social, la societăți comerciale cu participare străină, pe regiuni de dezvoltare economică, în luna Martie 2011	12
Tabel nr. 11 – Radieri de societăți comerciale cu participare străină, pe regiuni de dezvoltare economică, în luna Martie 2011	12
Tabel nr. 12 – Înmatriculări de societăți comerciale cu participare străină la capitalul social, pe continente, în raport de rezidența investitorului, în luna Martie 2011	13
Tabel nr. 13 – Mențiuni de majorare a capitalului social la societăți comerciale cu participare străină, pe continente, în raport de rezidența investitorului, în luna Martie 2011	13
Tabel nr. 14 – Radieri de societăți comerciale cu participare străină, pe continente, în raport de rezidența investitorului, în luna Martie 2011	13

Tabel nr. 15 – Înmatriculări de societăți comerciale cu participare străină la capitalul social, pe grupări economice de țări, în raport de rezidența investitorului, în luna Martie 2011	14
Tabel nr. 16 – Mențiuni de majorare a capitalului social la societăți comerciale cu participare străină, pe grupări economice de țări, în raport de rezidența investitorului, în luna Martie 2011	14
Tabel nr. 17 – Radieri de societăți comerciale cu participare străină, pe grupări economice de țări, în raport de rezidența investitorului, în luna Martie 2011	14
Tabel nr. 18 – Clasamentul pe țări de rezidență a investitorilor în societăți comerciale cu participare străină la capitalul social, înmatriculate în luna Martie 2011	15
Tabel nr. 19 – Clasamentul pe țări de rezidență a investitorilor după valoarea capitalului social înregistrat prin mențiuni de majorare a capitalului, în luna Martie 2011	16
Tabel nr. 20 – Clasamentul primelor 40 de societăți comerciale după participarea străină la capitalul social total subscris, în echivalent valută, în luna Martie 2011	17
2.2 Date aferente perioadei 1991-2010	18
Tabel nr. 21 – Numărul societăților comerciale cu participare străină la capital și valoarea capitalului social subscris, în perioada 1991- 2010	18
Grafic nr. 9 – Evoluția numărului de societăți în perioada 1991 –2010	18
Grafic nr. 10 – Evoluția investiției exprimată în echivalent valuta în perioada 1991 –2010	18
Tabel nr. 22 - Societăți comerciale cu participare străină la capital și valoarea capitalului social total subscris, în perioada 1991 –2010 – sold existent la 31 Decembrie 2010	19
Tabel nr. 23 – Societăți comerciale cu participare străină la capital și valoarea capitalului social total subscris, pe regiuni de dezvoltare economică, în perioada 1991 –2010 – sold existent la 31 Decembrie 2010	20
Tabel nr. 24 – Societăți comerciale cu participare străină la capital și valoarea capitalului social total subscris, pe continente, în perioada 1991 – 2010 – sold existent la 31 Decembrie 2010	20
Tabel nr. 25 – Societăți comerciale cu participare străină la capital și valoarea capitalului social total subscris, pe grupări economice, în perioada 1991 – 2010 – sold existent la 31 Decembrie 2010	20
Grafic nr. 11 – Structura de domenii de activitate a numărului de societăți comerciale cu participare străină la capitalul social, înregistrate în perioada 1991 – 2010 – sold existent la 31 Decembrie 2010	21
Grafic nr. 12– Structura pe domenii de activitate a capitalului social total subscris de societățile comerciale cu participare străină la capital, în perioada 1991 – 2010 – sold existent la 31 Decembrie 2010	21
Tabel nr. 26 – Clasamentul țărilor după participarea străină la capitalul social total subscris, în perioada 1991 – 2010 – sold existent la 31 Decembrie 2010	22

• **Prin societate comercială cu participare străină la capitalul social** se înțelege societatea comercială constituită, parțial sau integral, prin participarea unor persoane fizice sau juridice cu domiciliul stabil sau cu sediul social în afara României.

• **Investitor străin:** persoană fizică sau juridică cu domiciliul stabil sau sediul social în afara României, care are calitatea de asociat/acționar într-o societate comercială cu sediul în România.

• **Capitalul social** exprimă valoarea totală a aporturilor, în numerar și în natură, subscrise de asociați la constituirea societății, precum și la majorarea capitalului social pe durata funcționării societății comerciale.

Subscrierea la capitalul social din partea unui investitor străin, potrivit legislației în vigoare, poate fi efectuată în moneda națională a României și/sau în valută liber convertibilă.

Majorarea de capital consemnată prin mențiuni include:

- sumele aportate de investitorii străini din resurse proprii noi, în numerar și/sau în natură, în lei și/sau în valută;
- sumele aportate din dividende obținute în România;
- dobândirea de părți sociale/acțiuni de către o persoană nerezidentă de la o persoană rezidentă.

Reducerea / (creșterea) prin cesiune de capital include sumele reprezentând participări la capitalul social ale asociaților/acționarilor nerezidenți cedate către/(primite de la) asociați/acționari rezidenți.

• **Investiția străină de capital în România** (I_s) este egală cu valoarea capitalului străin subscris la înmatriculare (I), plus subscrieri prin mențiuni de majorare a capitalului străin (M), plus/minus capitalul social cesionat de/către asociați/acționari rezidenți (C), minus capitalul social subscris la firmele radiate din registrul comerțului (R), respectiv:

Termeni utilizați :

$$I_s = I + M \pm C - R$$

• **înmatriculare** – reprezintă înscrierea comerciantului în registrul comerțului prin care se conferă acestuia calitatea de persoană juridică.

• **mențiune** – reprezintă înregistrarea modificărilor apărute pe durata de funcționare a societății, ca de exemplu: schimbarea sediului, modificarea capitalului social, fuziunea, lichidarea, dizolvarea, etc.

• **radiere** – reprezintă operația de ștergere a unei firme cu investitor străin din registrul comerțului, marcând momentul pierderii personalității juridice ca urmare a dizolvării și lichidării acesteia. Datele privind radierele cuprind și societățile comerciale care au intrat sub incidența Legii nr. 314/2001.

• **operațiuni** efectuate în registrul comerțului reprezintă totalitatea înregistrărilor care cuprind înmatriculări, mențiuni și radieri privind societățile comerciale cu participare străină la capitalul social, indiferent de natura activității și tipul de societate comercială.

• **Termeni utilizați în grafice și tabele**

➤ **Număr societăți comerciale:** funcție de tabel, reprezintă: numărul de societăți comerciale constituite în perioada de referință, numărul de societăți care au înregistrat majorări/diminuări de capital, numărul de societăți comerciale radiate din registrul comerțului.

➤ **Valoarea capitalului social subscris:**

- **total, exprimat în moneda națională:** valoarea capitalului social subscris obținută prin însumarea valorilor subscrise în moneda națională (lei), cu valuta liber convertibilă transformată în lei, la cursul comunicat de Banca Națională a României, de la data actului constitutiv/modificator;

- **total, exprimat în echivalent valută:**

USD : valoarea capitalului social subscris obținută prin însumarea și transformarea în USD a valutei liber convertibilă și a monedei naționale (lei), la cursul comunicat de Banca Națională a României, de la data actului constitutiv/modificator.

Euro : soldurile existente la sfârșitul fiecărei luni, calculate în echivalent dolari SUA, se transformă în euro la cursul de paritate euro/dolar comunicat de BNR din ultima zi lucrătoare a lunii respective.

➤ **Regiuni de dezvoltare economică:**

Nord-Est: Suceava, Botoșani, Neamț, Iași, Bacău, Vaslui.

Sud-Est: Vrancea, Galați, Buzău, Brăila, Tulcea, Constanța.

Sud-Muntenia: Argeș, Dâmbovița, Prahova, Teleorman, Giurgiu, Călărași, Ialomița.

Sud-Vest Oltenia: Gorj, Vâlcea, Dolj, Mehedinți, Olt.

Vest: Arad, Caraș-Severin, Hunedoara, Timiș.

Nord-Vest: Bihor, Bistrița, Cluj, Satu Mare, Sălaj, Maramureș.

Centru: Alba, Brașov, Covasna, Harghita, Mureș, Sibiu.

București-Ilfov: București, Ilfov.

Surse de informații

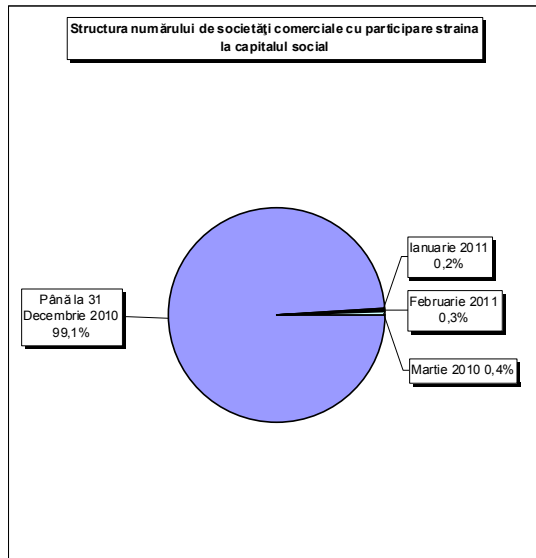
Sistemul informatic unitar al registrului comerțului este proiectat de Oficiul Național al Registrului Comerțului în conformitate cu prevederile actelor normative în vigoare, cu incidență în domeniu. Sursa de informații o constituie registrele comerțului, organizate în sistem computerizat, ținute de oficiile registrului comerțului de pe lângă tribunale

**Numărul societăților comerciale cu participare străină la capital
și capitalul social subscris -
sold existent la 31 Martie 2011**

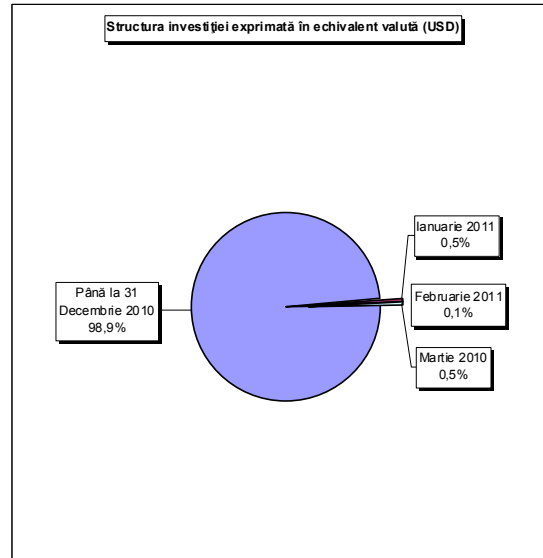
Sold la sfârșitul perioadei	Număr societăți comerciale		Valoarea capitalului social subscris					
			Total exprimat în monedă națională		Total exprimat în echivalent valută		Total exprimat în echivalent valută	
	Nr.	%	mii Lei	%	mii USD	%	mii EURO	%
0	1		2		3		4	
31 Martie 2011, din care	174576	100,9	97732243,0	101,6	39483263,7	101,1	29460058,2	101,1
31 Decembrie 2010	173030	100,0	96160790,2	100,0	39059823,6	100,0	29150692,0	100,0

Notă: col.1 reprezintă numărul de înmatriculări din perioada respectivă. Datele privind capitalul social subscris cuprind subscrierile de capital la înmatricularea de societăți comerciale din perioada de referință la care s-au adăugat majorările de capital și s-a scăzut capitalul social subscris de societățile comerciale radiate din registrul comerțului, în perioada de referință. Procentele coloanelor 1,2,3 și 4 reprezintă evoluții față de 31 Decembrie 2010

Grafic nr. 1



Grafic nr. 2



Tabel nr. 2

**Clasamentul* pe țări de rezidență a investitorilor în
societăți comerciale cu participare străină la capitalul social -
la data de 31 Martie 2011**

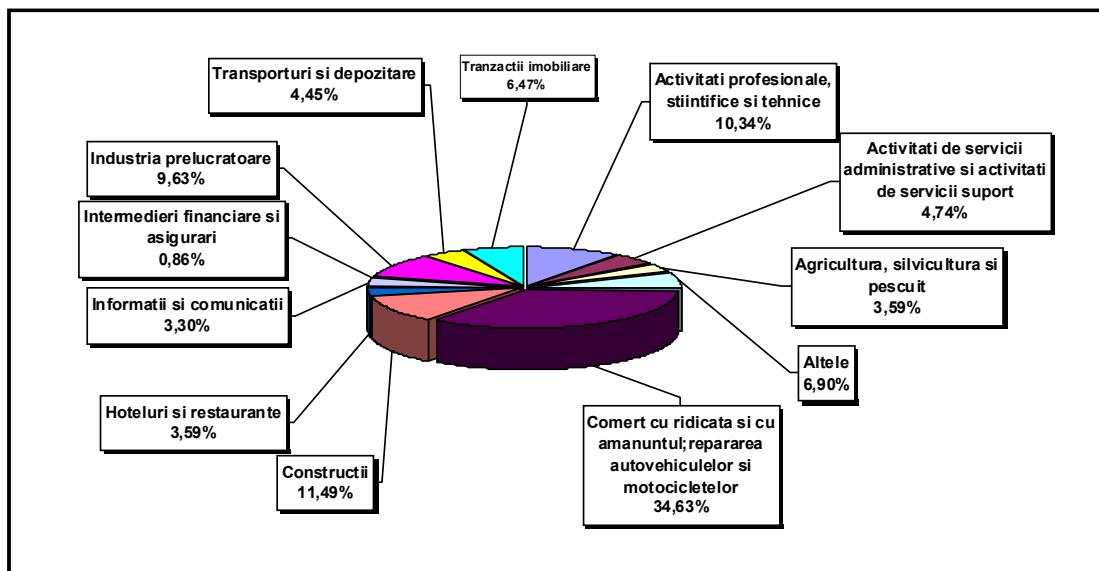
Nr. crt.	Țara	Societăți comerciale cu participare străină		Valoarea capitalului social subscris							
				Total exprimat în monedă națională		Total exprimat în echivalent valută		Total exprimat în echivalent valută			
				Nr.	%	mii Lei	%	mii USD	%	mii EURO	%
0	1	2	3	4	5						
	Total ROMÂNIA	174576	100,00	97732243,0	100,00	39483263,7	100,00	29460058,2	100,00		
1	OLANDA	3891	2,23	18322130,9	18,75	7344699,2	18,60	5987826,2	20,33		
2	AUSTRIA	6027	3,45	12742151,3	13,04	5767523,8	14,61	4702021,0	15,96		
3	GERMANIA	18296	10,48	11232882,9	11,49	5445833,1	13,79	4439760,1	15,07		
4	FRANTA	6579	3,77	7340355,1	7,51	2743752,1	6,95	2236866,3	7,59		
5	GRECIA	4997	2,86	5952104,0	6,06	2372200,1	6,01	1933955,6	6,56		
6	CIPRU	4771	2,73	5958219,1	6,10	2354319,4	5,96	1919378,2	6,52		
7	ITALIA	30477	17,46	4286139,7	4,39	1735522,0	4,40	1414898,5	4,80		
8	SPANIA	4154	2,38	3246383,5	3,32	1274591,9	3,23	1039121,5	3,53		
9	ELVETIA	2188	1,25	2839557,6	2,91	1260525,5	3,19	1027653,8	3,49		
10	MAREA BRITANIE	4364	2,50	2577127,2	2,64	1042902,3	2,64	850234,7	2,89		
11	S.U.A.	6262	3,59	2226787,2	2,28	986104,5	2,50	803929,7	2,73		
12	LUXEMBURG	676	0,39	2251359,1	2,30	863519,0	2,19	703990,9	2,39		
13	UNGARIA	10908	6,25	1946116,1	1,99	857888,8	2,17	699400,9	2,37		
14	ANTILELE OLANDEZE	15	***	2031341,0	2,08	721243,6	1,83	587999,8	2,00		
15	TURCIA	12156	6,96	1204329,4	1,23	531759,3	1,35	433521,1	1,47		
16	CEHIA	524	0,30	1194458,1	1,22	473625,0	1,20	386126,6	1,31		
17	BELGIA	2504	1,43	855376,3	0,88	399078,8	1,01	325352,3	1,10		
18	CHINA	10075	5,77	982593,7	1,01	389443,0	0,99	317496,6	1,08		
19	SUEDIA	1211	0,69	897462,0	0,92	344326,6	0,87	280715,1	0,95		
20	PORTUGALIA	412	0,24	758163,2	0,78	274249,2	0,69	223583,9	0,76		
21	DANEMARCA	674	0,39	633481,5	0,65	240466,7	0,61	196042,5	0,67		
22	FINLANDA	135	0,08	524888,2	0,54	202705,0	0,51	165256,9	0,56		
23	JAPONIA	233	0,13	523245,8	0,54	196680,1	0,50	160345,0	0,54		
24	I.VIRGINE BRIT.	333	0,19	408930,4	0,42	163853,1	0,41	133582,6	0,45		
25	POLONIA	585	0,34	549478,9	0,56	163206,5	0,41	133055,5	0,45		
26	LIBAN	3633	2,08	329904,3	0,34	145971,8	0,37	119004,7	0,40		
27	COREEA SUD	176	0,10	87930,6	0,09	88027,7	0,22	71765,3	0,24		
28	GIBRALTAR	60	0,03	228113,5	0,23	86190,1	0,22	70267,2	0,24		
29	FARA CETATENIE	25	0,01	1090,4	***	76534,1	0,19	62395,1	0,21		
30	CANADA	1581	0,91	176642,7	0,18	74083,6	0,19	60397,2	0,21		
31	ISRAEL	6139	3,52	386796,0	0,40	68997,6	0,17	56250,8	0,19		
32	SINGAPORE	53	0,03	167980,8	0,17	62436,4	0,16	50901,8	0,17		
33	NORVEGIA	299	0,17	139639,4	0,14	54705,0	0,14	44598,7	0,15		
34	INS.MARSHALL	21	0,01	138152,8	0,14	48744,3	0,12	39739,2	0,13		
35	LIECHTENSTEIN	201	0,12	3300003,2	3,38	43851,9	0,11	35750,6	0,12		
36	R. ARABA SIRIA	5512	3,16	80289,0	0,08	43546,8	0,11	35501,9	0,12		
37	PANAMA	196	0,11	81428,7	0,08	42112,9	0,11	34332,9	0,12		
38	IRAK	5729	3,28	76111,0	0,08	39767,0	0,10	32420,4	0,11		
39	BULGARIA	1307	0,75	98041,5	0,10	39540,9	0,10	32236,0	0,11		
40	SLOVENIA	162	0,09	93178,7	0,10	37023,5	0,09	30183,7	0,10		
41	MOLDOVA	3794	2,17	68054,3	0,07	29502,7	0,07	24052,3	0,08		
42	IORDANIA	3167	1,81	61386,7	0,06	29336,9	0,07	23917,1	0,08		
43	MALTA	86	0,05	76122,8	0,08	28363,6	0,07	23123,7	0,08		
44	IRLANDA	750	0,43	58270,8	0,06	28068,0	0,07	22882,7	0,08		
45	AUSTRALIA	665	0,38	55738,4	0,06	26571,1	0,07	21662,3	0,07		
46	EGIPT	1427	0,82	62170,3	0,06	26287,3	0,07	21431,0	0,07		
47	IRAN	2623	1,50	32724,8	0,03	17917,1	0,05	14607,1	0,05		
48	BELIZE	31	0,02	34542,4	0,04	13541,5	0,03	11039,8	0,04		
49	ARABIA SAUDITA	133	0,08	33006,2	0,03	13105,1	0,03	10684,0	0,04		
50	THAILANDA	21	0,01	19206,1	0,02	12688,8	0,03	10344,6	0,04		

*) cuprinde o selecție de țări, în raport de mărimea capitalului social total subscris în echivalent USD, în ordine descrescătoare (col. 4)

*** Sub 0,01%

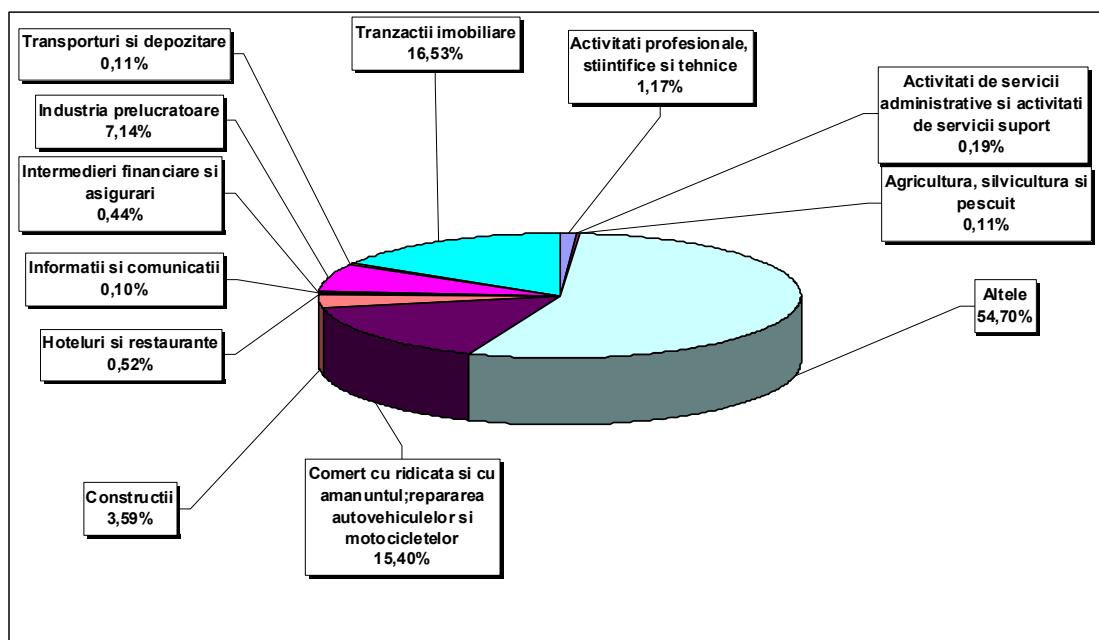
Grafic nr. 3

Structura pe domenii de activitate* a numărului de societăți comerciale cu participare străina la capitalul social, înmatriculate în luna Martie 2011



Grafic nr. 4

Structura pe domenii de activitate a valorii capitalului social subscris de societățile comerciale cu participare străină la capital, în luna Martie 2011**



*) Calculată în raport de domeniul principal de activitate declarat

**) Calculată în raport de valoarea capitalului social total subscris în echivalent valută (USD)

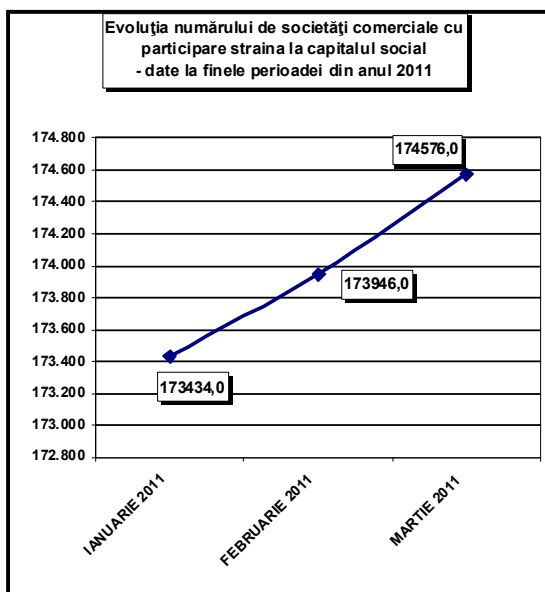
Tabel nr. 3

**Numărul societăților comerciale cu participare străină la capital
și valoarea capitalului social subscris -
sold existent la sfârșitul fiecărei luni din anul 2011**

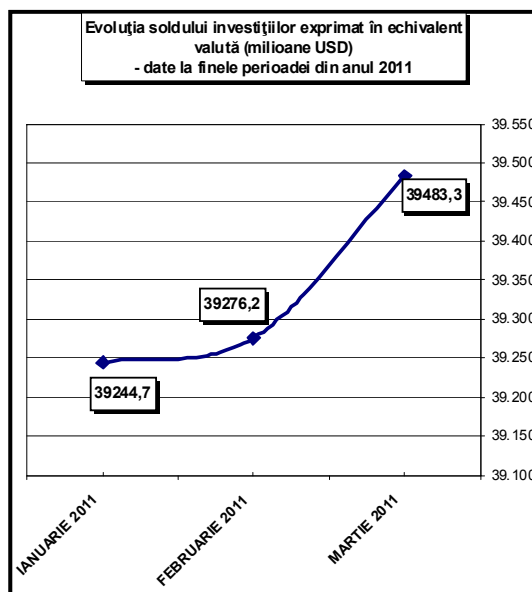
Sold la sfârșitul perioadei	Număr societăți comerciale		Valoarea capitalului social subscris					
			Total exprimat în monedă națională		Total exprimat în echivalent valută		Total exprimat în echivalent valută	
	Nr.	%	mii Lei	%	mii USD	%	mii EURO	%
0	1	2	3	4				
DECEMBRIE 2010	173030	100,0	96160790,2	100,0	39059823,6	100,0	29150692,0	100,0
IANUARIE 2011	173434	100,2	96862072,5	100,7	39244700,4	100,5	29289139,2	100,5
FEBRUARIE 2011	173946	100,5	97065117,2	100,9	39276219,3	100,6	29312224,7	100,6
MARTIE 2011	174576	100,9	97732243,0	101,6	39483263,7	101,1	29460058,2	101,1

Notă: col.1 reprezintă numărul de înmatriculări din perioada respectivă. Datele privind capitalul social subscris cuprind subscrierile de capital la înmatricularea de societăți comerciale din perioada de referință la care s-au adăugat majorările de capital și s-a scăzut capitalul social subscris de societățile comerciale radiate din registrul comerțului, în perioada de referință. Procentele coloanelor 1,2,3 și 4 reprezintă evoluții față de 31 Decembrie 2010.

Grafic nr. 5



Grafic nr. 6

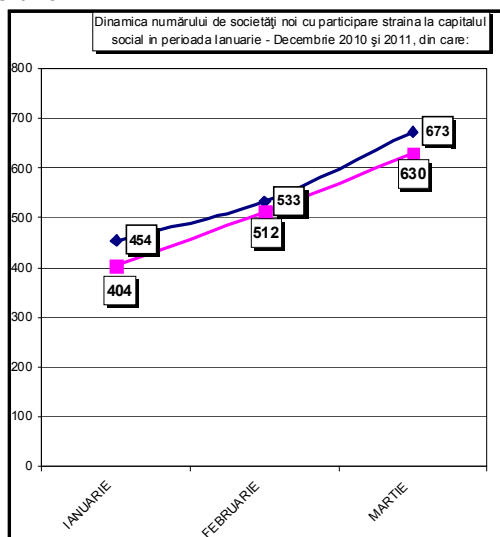


**Societăți comerciale noi cu participare străină la capitalul social subscris, în perioada Ianuarie -
Martie 2011 și 2010**

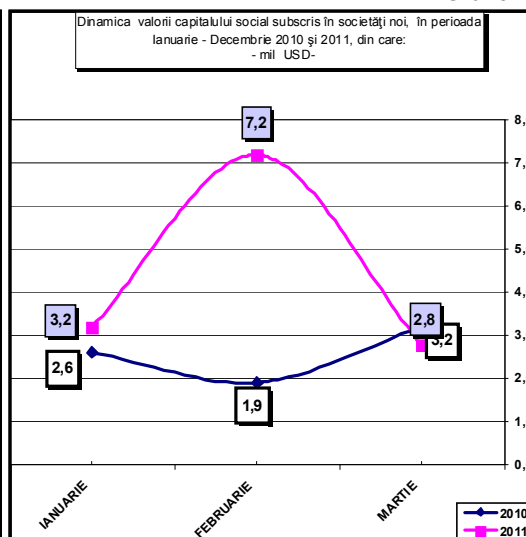
Luna	2010				2011					
	Societăți comerciale noi		Capitalul social subscris exprimat în echivalent valută		Societăți comerciale noi		Evoluția față de anul 2010(5/1)	Capitalul social subscris exprimat în echivalent valută		Evoluția față de anul 2010(8/3)
	Nr.	%	mii USD	%	Nr.	%	%	mii USD	%	%
0	1	2	3	4	5	6	7	8	9	10
Ianuarie-Decembrie din care:	1660	100,0	7709,4	100,0	1546	100,0	93,1	13138,8	100,0	170,4
IANUARIE	454	27,3	2606,5	33,8	404	26,1	89,0	3197,2	24,3	122,7
FEBRUARIE	533	32,1	1907,2	24,7	512	33,1	96,1	7177,1	54,6	376,3
MARTIE	673	40,5	3195,7	41,5	630	40,8	93,6	2764,4	21,0	86,5

Notă: Col. 1 și 5 reprezintă numărul de înmatriculări din perioada respectivă. Datele privind capitalul social subscris cuprind subscrierile de capital la înmatricularea de societăți comerciale din perioada de referință. Col. 2, 4, 6, 9 reprezintă ponderea fiecărei luni în total perioadă de referință.

Grafic nr. 7



Grafic nr. 8



Tabel nr. 5

**Înmatriculări de societăți comerciale cu
participare străină la capitalul social,
în luna Martie 2011**

Judet	Număr societăți comerciale		Valoarea capitalului social subscris						Ierarhia în funcție de:	
			Total exprimat în monedă națională		Total exprimat în echivalent valută		Total exprimat în echivalent valută			
	Nr.	%	mii Lei	%	USD	%	EURO	%	*	**
0	1	2	3	4	5	6	7	8	9	10
Total ROMÂNIA	630	100,00	8518,4	100,00	2764415,0	100,00	1973842,5	100,00	*	**
ALBA	4	0,63	0,8	***	251,0	***	179,2	***	16	34
ARAD	25	3,97	5,3	0,06	1763,0	0,06	1258,8	0,06	5	17
ARGES	8	1,27	4,3	0,05	1438,0	0,05	1026,8	0,05	12	21
BACAU	6	0,95	2,0	0,02	664,0	0,02	474,1	0,02	14	24
BIHOR	41	6,51	40,1	0,47	13084,0	0,47	9342,2	0,47	4	9
BISTRITA-NASAUD	2	0,32	0,3	***	107,0	***	76,4	***	18	39
BOTOSANI	4	0,63	2,4	0,03	818,0	0,03	584,1	0,03	16	23
BRASOV	14	2,22	15,8	0,18	5183,0	0,19	3700,8	0,19	8	11
BRAILA	2	0,32	0,6	***	201,0	***	143,5	***	18	35
BUZAU	3	0,48	4,6	0,05	1519,0	0,05	1084,6	0,05	17	19
CARAS-SEVERIN	11	1,75	2,8	0,03	928,0	0,03	662,6	0,03	10	22
CALARASI	4	0,63	20,5	0,24	6965,0	0,25	4973,1	0,25	16	10
CLUJ	20	3,17	331,1	3,89	108557,0	3,93	77511,7	3,93	6	3
CONSTANTA	20	3,17	97,1	1,14	31927,0	1,15	22796,5	1,15	6	6
COVASNA	4	0,63	81,7	0,96	27148,0	0,98	19384,2	0,98	16	7
DAMBOVITA	3	0,48	4,3	0,05	1465,0	0,05	1046,0	0,05	17	20
DOLJ	7	1,11	10,9	0,13	3606,0	0,13	2574,7	0,13	13	12
GALATI	3	0,48	0,6	***	189,0	***	134,9	***	17	36
GIURGIU	7	1,11	1,3	0,01	411,0	0,01	293,5	0,01	13	27
GORJ	3	0,48	1,2	0,01	383,0	0,01	273,5	0,01	17	29
HARGHITA	5	0,79	0,8	***	275,0	***	196,4	***	15	32
HUNEDOARA	4	0,63	1,1	0,01	366,0	0,01	261,3	0,01	16	30
IALOMITA	4	0,63	0,8	***	269,0	***	192,1	***	16	33
IASI	8	1,27	1,8	0,02	585,0	0,02	417,7	0,02	12	25
MARAMURES	10	1,59	10,4	0,12	3468,0	0,13	2476,2	0,13	11	13
MEHEDINTI	4	0,63	4,8	0,06	1537,0	0,06	1097,4	0,06	16	18
MURES	19	3,02	8,0	0,09	2636,0	0,10	1882,2	0,10	7	16
NEAMT	5	0,79	75,5	0,89	24117,0	0,87	17220,0	0,87	15	8
OLT	2	0,32	0,1	***	36,0	***	25,7	***	18	40
PRAHOVA	14	2,22	8,6	0,10	2897,0	0,10	2068,5	0,10	8	14
SALAJ	4	0,63	1,6	0,02	545,0	0,02	389,1	0,02	16	26
SATU MARE	14	2,22	8,3	0,10	2744,0	0,10	1959,3	0,10	8	15
SIBIU	13	2,06	299,0	3,51	98357,0	3,56	70228,7	3,56	9	4
SUCEAVA	5	0,79	1,2	0,01	405,0	0,01	289,2	0,01	15	28
TELEORMAN										
TIMIS	47	7,46	143,5	1,69	46412,0	1,68	33139,0	1,68	3	5
TULCEA										
VASLUI	3	0,48	0,5	***	162,0	***	115,7	***	17	38
VALCEA	2	0,32	0,5	***	164,0	***	117,1	***	18	37
VRANCEA	5	0,79	1,0	0,01	328,0	0,01	234,2	0,01	15	31
MUN. BUCURESTI	222	35,24	5207,7	61,14	1679982,0	60,77	1199537,6	60,77	1	1
ILFOV	49	7,78	2115,6	24,84	692523,0	25,05	494474,0	25,05	2	2

*) numărul societăților (col 1)

**) capitalul social total exprimat în valută (col 3)

*** Sub 0,01%

Notă: În rândurile în care nu sunt înscrise cifre se reflectă situația potrivit căreia în luna curentă nu au avut loc operațiuni

Tabel nr. 6

**Mențiuni de majorare a capitalului social,
în societățile comerciale cu participare străină,
în luna Martie 2011**

Județ	Număr societăți comerciale		Valoarea capitalului social						Ierarhia în funcție de:	
			Total exprimat în monedă națională		Total exprimat în echivalent valută		Total exprimat în echivalent valută			
			Nr.	%	mii Lei	%	USD	%		
0	1		2		3		4		5	
Total ROMÂNIA	754	100,00	1166881,0	100,00	384925775,0	100,00	274843990,9	100,00	*	**
ALBA	9	1,19	2287,9	0,20	727392,0	0,19	519371,1	0,19	12	17
ARAD	22	2,92	123760,1	10,61	42453178,0	11,03	30312339,7	11,03	6	3
ARGES	5	0,66	1,2	***	382,0	***	272,8	***	16	37
BACAU	1	0,13	0,3	***	41,0	***	29,3	***	20	40
BIHOR	21	2,79	296,3	0,03	69074,0	0,02	49320,1	0,02	7	24
BISTRITA-NASAUD	3	0,40	50,1	***	16670,0	***	11902,7	***	18	29
BOTOSANI	3	0,40	7,0	***	2319,0	***	1655,8	***	18	34
BRASOV	21	2,79	6969,1	0,60	2234745,0	0,58	1595648,5	0,58	7	10
BRAILA	8	1,06	8793,4	0,75	3024331,0	0,79	2159427,2	0,79	13	9
BUZAU	7	0,93	1010,8	0,09	326304,0	0,08	232987,0	0,08	14	18
CARAS-SEVERIN	5	0,66	3,8	***	3884,0	***	2773,2	***	16	32
CALARASI	3	0,40	47,3	***	15672,0	***	11190,1	***	18	30
CLUJ	30	3,98	534,0	0,05	173886,0	0,05	124157,8	0,05	4	21
CONSTANTA	24	3,18	5908,2	0,51	1850807,0	0,48	1321509,8	0,48	5	13
COVASNA	6	0,80	23244,6	1,99	7604164,0	1,98	5429511,1	1,98	15	7
DAMBOVITA	1	0,13	0,2	***	69,0	***	49,3	***	20	38
DOLJ	10	1,33	2,6	***	994,0	***	709,7	***	11	35
GALATI	24	3,18	2488,9	0,21	828559,0	0,22	591606,2	0,22	5	15
GIURGIU	8	1,06	240129,4	20,58	80986093,0	21,04	57825540,5	21,04	13	2
GORJ										
HARGHITA	3	0,40	220,3	0,02	72703,0	0,02	51911,3	0,02	18	23
HUNEDOARA	6	0,80	70,6	***	23771,0	***	16972,9	***	15	27
IALOMITA	2	0,27	568,5	0,05	188467,0	0,05	134568,9	0,05	19	20
IASI	14	1,86	6468,9	0,55	2079130,0	0,54	1484536,6	0,54	9	12
MARAMURES	5	0,66	8,3	***	3005,0	***	2145,6	***	16	33
MEHEDINTI	5	0,66	431,9	0,04	143801,0	0,04	102676,5	0,04	16	22
MURES	9	1,19	41642,1	3,57	13214060,0	3,43	9435078,7	3,43	12	4
NEAMT	3	0,40	17,5	***	6499,0	***	4640,4	***	18	31
OLT	4	0,53	2,0	***	685,0	***	489,1	***	17	36
PRAHOVA	20	2,65	6848,3	0,59	2181189,0	0,57	1557408,5	0,57	8	11
SALAJ	5	0,66	22216,0	1,90	6668625,0	1,73	4761519,3	1,73	16	8
SATU MARE	7	0,93	50,0	***	16889,0	***	12059,1	***	14	28
SIBIU	11	1,46	5313,8	0,46	1806982,0	0,47	1290218,0	0,47	10	14
SUCEAVA	4	0,53	859,5	0,07	281074,0	0,07	200691,9	0,07	17	19
TELEORMAN	4	0,53	109,9	***	34577,0	***	24688,6	***	23	42
TIMIS	45	5,97	28583,1	2,45	8872455,0	2,30	6335093,9	2,30	3	6
TULCEA	2	0,27	0,2	***	59,0	***	42,1	***	19	39
VASLUI										
VALCEA	2	0,27	2485,6	0,21	823983,0	0,21	588338,8	0,21	19	16
VRANCEA	2	0,27	119,9	0,01	39617,0	0,01	28287,3	0,01	19	25
MUN. BUCURESTI	326	43,24	595140,3	51,00	195076191,0	50,68	139287941,6	50,68	1	1
ILFOV	64	8,49	40189,3	3,44	13073449,0	3,40	9334679,9	3,40	2	5

*) numărul societăților (col 1)

**) capitalul social total exprimat în valută (col 3)

*** Sub 0,01%

Notă: În rândurile în care nu sunt înscrise cifre se reflectă situația potrivit căreia în luna curentă nu au avut loc operațiuni

Tabel nr. 7

**Radieri de societăți comerciale cu participare străină la capital,
din registrul comerțului, în luna Martie 2011**

Județ	Număr societăți comerciale		Valoarea capitalului social						Ierarhia în funcție de:	
			Total exprimat în monedă națională		Total exprimat în echivalent valută		Total exprimat în echivalent valută			
	Nr.	%	mii Lei	%	USD	%	EURO	%	*	**
0	1	2	3	4	5					
Total ROMÂNIA	25	100,00	18235,2	100,00	5620050,0	100,00	4012817,7	100,00	*	**
ALBA										
ARAD	2	8,00	4,4	0,02	1372,0	0,02	979,6	0,02	3	3
ARGES										
BACAU										
BIHOR										
BISTRITA-NASAUD										
BOTOSANI	1	4,00	0,0	***	7,0	***	5,0	***	4	11
BRASOV										
BRAILA										
BUZAU										
CARAS-SEVERIN										
CALARASI										
CLUJ										
CONSTANTA										
COVASNA										
DAMBOVITA										
DOLJ										
GALATI										
GIURGIU	2	8,00	15242,7	83,59	4733006,0	84,22	3379452,2	84,22	3	1
GORJ										
HARGHITA										
HUNEDOARA										
IALOMITA										
IASI										
MARAMURES										
MEHEDINTI	2	8,00	0,5	***	159,0	***	113,5	***	3	6
MURES	1	4,00	0,1	***	17,0	***	12,1	***	4	10
NEAMT										
OLT										
PRAHOVA										
SALAJ	1	4,00	0,2	***	58,0	***	41,4	***	4	7
SATU MARE										
SIBIU	1	4,00	0,3	***	24,0	***	17,1	***	4	9
SUCEAVA										
TELEORMAN	1	4,00	0,2	***	31,0	***	22,1	***	4	8
TIMIS	1	4,00	3,1	0,02	996,0	0,02	711,2	0,02	4	4
TULCEA										
VASLUI										
VALCEA										
VRANCEA										
MUN. BUCURESTI	8	32,00	2981,5	16,35	883632,0	15,72	630929,3	15,72	1	2
ILFOV	5	20,00	2,4	0,01	748,0	0,01	534,1	0,01	2	5

*) numărul societăților (col 1)

**) capitalul social total exprimat în valută (col 3)

*** Sub 0,01%

Notă: În rândurile în care nu sunt înscrise cifre se reflectă situația potrivit căreia în luna curentă nu au avut loc operațiuni

Tabel nr. 8

**Mențiuni de cesiune de capital social
în societăți comerciale cu participare străină
în luna Martie 2011**

Județ	Număr societăți comerciale		Valoarea capitalului social						Ierarhia în funcție de:	
			Total exprimat în monedă națională		Total exprimat în echivalent valută		Total exprimat în echivalent valută			
	Nr.	%	mii Lei	%	USD	%	EURO	%	*	**
0	1		2		3		4		5	
Total ROMÂNIA	1192	100,0	490038,4	100,0	175025716,0	100,0	124971538,5	100,0	*	**
ALBA	10	0,8	118,8	0,02	44568,0	0,03	31822,4	0,03	19	25
ARAD	31	2,6	83295,4	17,00	36433682,0	20,82	26014310,3	20,82	7	2
ARGES	11	0,9	1491,1	0,30	521851,0	0,30	372611,1	0,30	18	11
BACAU	7	0,6	42,6	***	12788,0	***	9130,9	***	21	30
BIHOR	45	3,8	826,7	0,17	279591,0	0,16	199633,0	0,16	5	16
BISTRITA-NASAUD	11	0,9	31,4	***	9873,0	***	7049,5	***	18	34
BOTOSANI	3	0,3	1,5	***	853,0	***	609,1	***	24	38
BRASOV	25	2,1	2389,2	0,49	945078,0	0,54	674802,8	0,54	10	8
BRAILA	13	1,1	1176,3	0,24	434168,0	0,25	310003,8	0,25	16	13
BUZAU	23	1,9	864,3	0,18	308302,0	0,18	220133,2	0,18	12	14
CARAS-SEVERIN	24	2,0	105,3	0,02	52651,0	0,03	37593,8	0,03	11	23
CALARASI	14	1,2	1540,6	0,31	478221,0	0,27	341458,5	0,27	15	12
CLUJ	74	6,2	3168,5	0,65	1460324,0	0,83	1042697,8	0,83	3	7
CONSTANTA	37	3,1	1028,1	0,21	563016,0	0,32	402003,6	0,32	6	10
COVASNA	10	0,8	853,0	0,17	282618,0	0,16	201794,4	0,16	19	42
DAMBOVITA	4	0,3	3,8	***	10242,0	***	7313,0	***	23	32
DOLJ	9	0,8	68,7	0,01	29993,0	0,02	21415,5	0,02	20	28
GALATI	20	1,7	8504,3	1,74	2584251,0	1,48	1845202,1	1,48	14	6
GIURGIU	6	0,5	230,5	0,05	1147,0	***	819,0	***	22	37
GORJ	2	0,2	4,3	***	1812,0	***	1293,8	***	25	36
HARGHITA	24	2,0	129,9	0,03	46885,0	0,03	33476,7	0,03	11	24
HUNEDOARA	10	0,8	34,9	***	12094,0	***	8635,3	***	19	31
IALOMITA	9	0,8	569,2	0,12	188676,0	0,11	134718,1	0,11	20	19
IASI	20	1,7	592,3	0,12	221094,0	0,13	157865,1	0,13	14	17
MARAMURES	11	0,9	373,8	0,08	139752,0	0,08	99785,5	0,08	18	20
MEHEDINTI	2	0,2	0,3	***	130,0	***	92,8	***	25	41
MURES	27	2,3	44,2	***	33883,0	0,02	24193,1	0,02	9	27
NEAMT	12	1,0	184,0	0,04	300026,0	0,17	214224,0	0,17	17	15
OLT	6	0,5	40,1	***	16627,0	***	11872,0	***	22	29
PRAHOVA	29	2,4	879,6	0,18	776170,0	0,44	554199,5	0,44	8	9
SALAJ	9	0,8	22257,0	4,54	6680902,0	3,82	4770285,3	3,82	20	5
SATU MARE	27	2,3	535,4	0,11	198424,0	0,11	141678,3	0,11	9	18
SIBIU	21	1,8	140,3	0,03	62116,0	0,04	44352,0	0,04	13	22
SUCEAVA	10	0,8	30,2	***	10090,0	***	7204,4	***	19	33
TELEORMAN	7	0,6	389,8	0,08	35214,0	0,02	25143,4	0,02	21	26
TIMIS	48	4,0	23854,2	4,87	7282778,0	4,16	5200035,7	4,16	4	4
TULCEA	2	0,2	0,4	***	163,0	***	116,4	***	25	39
VASLUI	2	0,2	0,4	***	135,0	***	96,4	***	25	40
VALCEA	10	0,8	4797,1	0,98	70548,0	0,04	50372,6	0,04	19	21
VRANCEA	4	0,3	1,6	***	5722,0	***	4085,6	***	23	35
MUN. BUCURESTI	432	36,2	273332,4	55,78	95616306,0	54,63	68271778,2	54,63	1	1
ILFOV	91	7,6	57813,1	11,80	19438188,0	11,11	13879219,1	11,11	2	3

*) numărul societăților (col 1)

**) capitalul social total exprimat în valută (col 3)

*** Sub 0,01%

Notă: În rândurile în care nu sunt înscrise cifre se reflectă situația potrivit căreia în luna curentă nu au avut loc operațiuni

Tabel nr. 9

**Înmatriculări de societăți comerciale cu participare străină
la capitalul social, pe regiuni de dezvoltare economică,
în luna Martie 2011**

Regiune de dezvoltare economică	Număr societăți comerciale		Valoarea capitalului social subscris						Ierarhia în funcție de:	
			Total exprimat în monedă națională		Total exprimat în echivalent valută		Total exprimat în echivalent valută			
			Nr.	%	mi Lei	%	USD	%		
0	1		2		3		4		5	
Total ROMÂNIA	630	100,0	8518,4	100,0	2764415,0	100,0	1973842,5	100,0	*	**
NORD-EST	31	4,9	83,4	1,0	26751,0	1,0	19100,7	1,0	7	6
SUD-EST	33	5,2	103,9	1,2	34164,0	1,2	24393,7	1,2	6	5
SUD-MUNTENIA	40	6,3	39,8	0,5	13445,0	0,5	9600,0	0,5	5	7
SUD-VEST OLTEA	18	2,9	17,5	0,2	5726,0	0,2	4088,5	0,2	8	8
VEST	87	13,8	152,8	1,8	49469,0	1,8	35321,8	1,8	3	4
NORD-VEST	91	14,4	391,8	4,6	128505,0	4,6	91754,9	4,6	2	3
CENTRU	59	9,4	406,0	4,8	133850,0	4,8	95571,3	4,8	4	2
BUCUREȘTI-ILFOV	271	43,0	7323,3	86,0	2372505,0	85,8	1694011,6	85,8	1	1

Tabel nr. 10

**Mențiuni de majorare a capitalului social
la societăți comerciale cu participare străină, pe regiuni de dezvoltare economică,
în luna Martie 2011**

Regiune de dezvoltare economică	Număr societăți comerciale		Valoarea capitalului social						Ierarhia în funcție de:	
			Total exprimat în monedă națională		Total exprimat în echivalent valută		Total exprimat în echivalent valută			
			Nr.	%	mi Lei	%	USD	%		
0	1		2		3		4		5	
Total ROMÂNIA	754	100,0	1166881,0	100,0	384925775,0	100,0	274843990,9	100,0	*	**
NORD-EST	25	3,3	7353,2	0,6	2369063,0	0,6	1691554,0	0,6	7	7
SUD-EST	67	8,9	18321,4	1,6	6069677,0	1,6	4333859,6	1,6	4	6
SUD-MUNTENIA	43	5,7	247704,7	21,2	83406449,0	21,7	5953718,7	21,7	6	2
SUD-VEST OLTEA	21	2,8	2922,1	0,3	969463,0	0,3	692214,2	0,3	8	8
VEST	78	10,3	152417,5	13,1	51353288,0	13,3	36667179,8	13,3	2	3
NORD-VEST	71	9,4	23154,7	2,0	6948149,0	1,8	4961104,5	1,8	3	5
CENTRU	59	7,8	79677,9	6,8	25660046,0	6,7	18321738,7	6,7	5	4
BUCUREȘTI-ILFOV	390	51,7	635329,6	54,4	208149640,0	54,1	148622621,5	54,1	1	1

Tabel nr. 11

**Radieri de societăți comerciale cu participare străină,
pe regiuni de dezvoltare economică,
în luna Martie 2011**

Regiune de dezvoltare economică	Număr societăți comerciale		Valoarea capitalului social						Ierarhia în funcție de:	
			Total exprimat în monedă națională		Total exprimat în echivalent valută		Total exprimat în echivalent valută			
			Nr.	%	mi Lei	%	USD	%		
0	1		2		3		4		5	
Total ROMÂNIA	25	100,0	18235,2	100,0	5620050,0	100,0	4012817,7	100,0	*	**
NORD-EST	1	4,0	0,0	***	7,0	***	5,0	***	4	7
SUD-EST									5	8
SUD-MUNTENIA	3	12,0	15242,9	83,6	4733037,0	84,2	3379474,3	84,2	2	1
SUD-VEST OLTEA	2	8,0	0,5	***	159,0	***	113,5	***	3	4
VEST	3	12,0	7,5	0,0	2368,0	0,0	1690,8	0,0	2	3
NORD-VEST	1	4,0	0,2	***	58,0	***	41,4	***	4	5
CENTRU	2	8,0	0,3	***	41,0	***	29,3	***	3	6
BUCUREȘTI-ILFOV	13	52,0	2983,8	16,4	884380,0	15,7	631463,4	15,7	1	2

*) numărul societăților (col 1)

**) capitalul social total exprimat în valută (col 3)

*** Sub 0,01%

Notă: În rândurile în care nu sunt înscrise cifre se reflectă situația potrivit căreia în luna curentă nu au avut loc operațiuni

Tabel nr. 12

**Înmatriculări de societăți comerciale cu participare străină
la capitalul social, pe continente, în raport de rezidența investitorului,
în luna Martie 2011**

Continent	Număr societăți comerciale		Valoarea capitalului social subscris						Ierarhia în funcție de:	
			Total exprimat în monedă națională		Total exprimat în echivalent valută		Total exprimat în echivalent valută			
			Nr.	%	mii Lei	%	USD	%		
0	1	2	3	4	5					
Total ROMÂNIA	630	100,0	8518,4	100,0	2764415,0	100,0	1973842,5	100,0	*	**
EUROPA	550	87,3	7794,1	91,5	2529369,0	91,5	1806015,4	91,5	1	1
AFRICA	18	2,9	217,6	2,6	72130,0	2,6	51502,1	2,6	3	3
AMERICA DE NORD	10	1,6	5,2	0,1	1740,0	0,1	1242,4	0,1	4	5
AMERICA DE SUD	9	1,4	36,8	0,4	11654,0	0,4	8321,2	0,4	5	4
ASIA	57	9,0	462,5	5,4	148806,0	5,4	106250,2	5,4	2	2
OCEANIA	3	0,5	2,2	0,0	716,0	0,0	511,2	0,0	6	6

Tabel nr. 13

**Mențiuni de majorare a capitalului social la societăți comerciale
cu participare străină, pe continente, în raport de rezidența investitorului,
în luna Martie 2011**

Continent	Număr societăți comerciale		Valoarea capitalului social						Ierarhia în funcție de:	
			Total exprimat în monedă națională		Total exprimat în echivalent valută		Total exprimat în echivalent valută			
			Nr.	%	mii Lei	%	USD	%		
0	1	2	3	4	5					
Total ROMÂNIA	754	100,0	1166881,0	100,0	384925775,0	100,0	274843990,9	100,0	*	**
EUROPA	609	80,8	1111453,8	95,2	366582803,0	95,2	261746775,9	95,2	1	1
AFRICA	47	6,2	2184,6	0,2	749500,0	0,2	535156,6	0,2	3	4
AMERICA DE NORD	26	3,4	2171,0	0,2	717481,0	0,2	512294,5	0,2	4	5
AMERICA DE SUD	19	2,5	36759,0	3,2	12113399,0	3,1	8649186,8	3,1	5	2
ASIA	107	14,2	13017,9	1,1	4363473,0	1,1	3115598,9	1,1	2	3
OCEANIA	2	0,3	1294,8	0,1	399119,0	0,1	284978,2	0,1	6	6

Tabel nr. 14

**Radieri de societăți comerciale cu participare străină,
pe continente, în raport de rezidența investitorului,
în luna Martie 2011**

Continent	Număr societăți comerciale		Valoarea capitalului social						Ierarhia în funcție de:	
			Total exprimat în monedă națională		Total exprimat în echivalent valută		Total exprimat în echivalent valută			
			Nr.	%	mii Lei	%	USD	%		
0	1	2	3	4	5					
Total ROMÂNIA	25	100,0	18235,2	100,0	5620050,0	100,0	4012817,7	100,0	*	**
EUROPA	25	100,0	18021,0	98,8	5549788,0	98,7	3962649,4	98,7	1	1
AMERICA DE NORD	2	8,0	213,2	1,2	69645,0	1,2	49727,8	1,2	3	2
ASIA	4	16,0	1,0	***	617,0	0,0	440,5	0,0	2	3
AMERICA DE SUD										
AFRICA										
OCEANIA										

*) numărul societăților (col 1)

**) capitalul social total exprimat în valută (col 3)

*** Sub 0,01%

Notă: În rândurile în care nu sunt înscrise cifre se reflectă situația potrivit căreia în luna curentă nu au avut loc operațiuni

Tabel nr. 15

**Înmatriculări de societăți comerciale cu participare străină
la capitalul social, pe grupări economice de țări, în raport de
rezidența investitorului, în luna Martie 2011**

Grupare economică	Număr societăți comerciale		Valoarea capitalului social subscris						Ierarhia în funcție de:	
			Total exprimat în monedă națională		Total exprimat în echivalent valută		Total exprimat în echivalent valută			
	Nr.	%	mii Lei	%	USD	%	EURO	%	*	**
0	1		2		3		4		5	
Total ROMÂNIA	630		8518,4		2764415,0		1973842,5		*	**
U.E.	460	73,0	5961,1	70,0	1936025,0	70,0	1382357,0	70,0	2	2
A.E.L.S.	11	1,7	591,7	6,9	191615,0	6,9	136816,6	6,9	4	3
O.E.C.D.	497	78,9	7641,4	89,7	2478968,0	89,7	1770028,2	89,7	1	1
C.E.F.T.A.	29	4,6	17,2	0,2	5772,0	0,2	4121,3	0,2	3	4

Tabel nr. 16

**Mențiuni de majorare a capitalului social la societăți comerciale cu participare străină,
pe grupări economice de țări, în raport de rezidența investitorului,
în luna Martie 2011**

Grupare economică	Număr societăți comerciale		Valoarea capitalului social						Ierarhia în funcție de:	
			Total exprimat în monedă națională		Total exprimat în echivalent valută		Total exprimat în echivalent valută			
	Nr.	%	mii Lei	%	USD	%	EURO	%	*	**
0	1		2		3		4		5	
Total ROMÂNIA	754		1166881,0		384925775,0		274843990,9		*	**
U.E.	467	61,9	1077161,2	92,3	356012168,0	92,5	254199150,6	92,5	2	1
A.E.L.S.	15	2,0	24813,4	2,1	7505705,0	1,9	5359209,6	1,9	4	3
O.E.C.D.	501	66,4	995256,7	85,3	328158510,0	85,3	234311133,2	85,3	1	2
C.E.F.T.A.	58	7,7	540,3	0,0	180729,0	0,0	129043,8	0,0	3	4

Tabel nr. 17

**Radieri de societăți comerciale cu participare străină,
pe grupări economice de țări, în raport de rezidența investitorului,
în luna Martie 2011**

Grupare economică	Număr societăți comerciale		Valoarea capitalului social						Ierarhia în funcție de:	
			Total exprimat în monedă națională		Total exprimat în echivalent valută		Total exprimat în echivalent valută			
	Nr.	%	mii Lei	%	USD	%	EURO	%	*	**
0	1		2		3		4		5	
Total ROMÂNIA	25		18235,2		5620050,0		4012817,7		*	**
U.E.	17	68,0	18008,4	98,8	5545530,0	98,7	3959609,1	98,7	2	2
A.E.L.S.	1	4,0	7,3	0,0	2584,0	0,0	1845,0	0,0	4	3
O.E.C.D.	18	72,0	18228,1	100,0	5617381,0	100,0	4010912,0	100,0	1	1
C.E.F.T.A.	4	16,0	4,8	0,0	1528,0	0,0	1091,0	0,0	3	4

*) numărul societăților (col 1)

**) capitalul social total exprimat în valută (col 3)

*** Sub 0,01%

Notă: Ponderea fiecărei grupări economice este calculată în total România. Suma ponderilor diferă de 100%, datorită apartenenței unei țări la multe grupări economice. În rândurile în care nu sunt înscrise cifre se reflectă situația potrivit căreia în luna curentă nu au avut loc operațiuni.

**Clasamentul* pe țări de rezidență a investitorilor în
societăți comerciale cu participare străină la capitalul social,
înmatriculate în luna Martie 2011**

Nr. crt.	Țara	Număr societăți comerciale		Valoarea capitalului social subscris					
				Total exprimat în monedă națională		Total exprimat în echivalent valută		Total exprimat în echivalent valută	
				Nr.	%	mii Lei	%	USD	%
0	1	2		3		4		5	
	Total ROMÂNIA, din care:	630	100,00	8518,4	100,00	2764415,0	100,00	1973842,5	100,00
1	LUXEMBURG	1	0,16	2082,5	24,447	664868,0	24,051	474727,8	24,051
2	FRANTA	35	5,56	1233,2	14,48	408669,0	14,78	291797,1	14,78
3	TURCIA	45	7,14	1223,2	14,36	395667,0	14,31	282513,4	14,31
4	GERMANIA	56	8,89	685,4	8,05	223884,0	8,10	159857,2	8,10
5	ELVETIA	10	1,59	591,5	6,94	191549,0	6,93	136769,5	6,93
6	SPANIA	32	5,08	526,5	6,18	173304,0	6,27	123742,2	6,27
7	CHINA	24	3,81	452,4	5,31	145478,0	5,26	103873,9	5,26
8	POLONIA	7	1,11	440,3	5,17	139546,0	5,05	99638,4	5,05
9	UNGARIA	55	8,73	216,0	2,54	71496,0	2,59	51049,4	2,59
10	EGIPT	9	1,43	211,5	2,48	70070,0	2,53	50031,3	2,53
11	SUEDIA	2	0,32	215,2	2,53	69971,0	2,53	49960,6	2,53
12	ITALIA	129	20,48	211,4	2,48	69022,0	2,50	49283,0	2,50
13	CIPRU	22	3,49	106,6	1,25	35008,0	1,27	24996,3	1,27
14	AUSTRIA	22	3,49	91,6	1,08	30430,0	1,10	21727,6	1,10
15	GRECIA	16	2,54	43,6	0,51	14335,0	0,52	10235,5	0,52
16	BULGARIA	8	1,27	28,2	0,33	9322,0	0,34	6656,1	0,34
17	SLOVENIA	2	0,32	28,1	0,33	8969,0	0,32	6404,0	0,32
18	CANADA	4	0,63	23,3	0,27	7344,0	0,27	5243,7	0,27
19	OLANDA	24	3,81	20,5	0,24	6764,0	0,24	4829,6	0,24
20	I.VIRGINE BRIT.	1	0,16	12,8	0,15	4080,0	0,15	2913,2	0,15
21	BELGIA	12	1,90	11,6	0,14	3857,0	0,14	2754,0	0,14
22	PORTUGALIA	4	0,63	12,2	0,14	3845,0	0,14	2745,4	0,14
23	SERBIA	6	0,95	11,0	0,13	3740,0	0,14	2670,4	0,14
24	MOLDOVA	23	3,65	6,1	0,07	2032,0	0,07	1450,9	0,07
25	S.U.A.	10	1,59	5,2	0,06	1740,0	0,06	1242,4	0,06
26	GABON	1	0,16	4,0	0,05	1368,0	0,05	976,8	0,05
27	MAREA BRITANIE	13	2,06	2,8	0,03	912,0	0,03	651,2	0,03
28	ISRAEL	9	1,43	2,5	0,03	826,0	0,03	589,8	0,03
29	IORDANIA	3	0,48	2,3	0,03	762,0	0,03	544,1	0,03
30	INS.MARSHALL	2	0,32	2,0	0,02	630,0	0,02	449,8	0,02
31	R. ARABA SIRIA	8	1,27	1,9	0,02	621,0	0,02	443,4	0,02
32	CEHIA	8	1,27	1,7	0,02	569,0	0,02	406,3	0,02
33	DANEMARCA	4	0,63	1,5	0,02	488,0	0,02	348,4	0,02
34	TUNISIA	2	0,32	1,1	0,01	349,0	0,01	249,2	0,01
35	EMIRATELE ARABE UNITE	1	0,16	1,0	0,01	328,0	0,01	234,2	0,01
35	LIBAN	1	0,16	1,0	0,01	328,0	0,01	227,8	0,01
36	SLOVACIA	5	0,79	1,0	0,01	319,0	0,01	211,3	0,01
37	AFRICA DE SUD	3	0,48	0,9	0,01	296,0	0,01	170,7	***
38	IRLANDA	3	0,48	0,7	***	239,0	***	162,8	***
39	SAN MARINO	2	0,32	0,7	***	228,0	***	122,1	***
40	LETONIA	2	0,32	0,5	***	171,0	***	101,4	***
41	HONG-KONG	1	0,16	0,4	***	142,0	***	94,3	***
42	SF.VICENTIU	2	0,32	0,4	***	132,0	***	94,3	***
43	IRAK	2	0,32	0,4	***	132,0	***	88,5	***
44	KAZAHSTAN	2	0,32	0,4	***	124,0	***	82,1	***
45	IRAN	1	0,16	0,4	***	115,0	***	72,1	***
46	AUSTRALIA	2	0,32	0,3	***	101,0	***	61,4	***
47	MALTA	1	0,16	0,3	***	86,0	***	48,6	***
48	NORVEGIA	1	0,16	0,2	***	68,0	***	47,1	***
49	RUSIA	1	0,16	0,2	***	66,0	***	47,1	***
50	PANAMA	1	0,16	0,2	***	65,0	***	48,6	***

*) cuprinde o selecție de țări, în raport de mărimea capitalului social total subscris în echivalent USD, în ordine descrescătoare (col. 4)

*** Sub 0,01%

Tabel nr. 19

**Clasamentul* pe țări de rezidență a investitorilor după valoarea
capitalului social înregistrat prin mențiuni de majorare a capitalului
în luna Martie 2011**

Nr. crt.	Țara	Număr societăți comerciale		Valoarea capitalului social					
				Total exprimat în monedă națională		Total exprimat în echivalent valută USD		Total exprimat în echivalent valută EURO	
				Nr.	%	mii Lei	%	USD	%
0	1	2		3		4		5	
	Total ROMÂNIA	754	100,00	1166881,0	100,00	384925775,0	100,00	274843990,9	100,00
1	FINLANDA	1	0,13	210040,9	18,00	71374490,0	18,54	50962681,5	18,54
2	OLANDA	27	3,58	213828,6	18,32	67904547,0	17,64	48485079,2	17,64
3	ITALIA	120	15,92	157006,9	13,46	53217877,0	13,83	37998530,2	13,83
4	CIPRU	68	9,02	116895,4	10,02	38671189,0	10,05	27611930,9	10,05
5	GRECIA	18	2,39	101857,7	8,73	34647995,0	9,00	24739297,4	9,00
6	FRANTA	19	2,52	90359,4	7,74	30106452,0	7,82	21496553,3	7,82
7	GERMANIA	44	5,84	50824,9	4,36	16459443,0	4,28	11752341,1	4,28
8	UNGARIA	39	5,17	44633,1	3,82	14157089,0	3,68	10108418,5	3,68
9	PANAMA	7	0,93	36468,8	3,13	12019668,0	3,12	8582261,1	3,12
10	BELGIA	13	1,72	29999,5	2,57	9583007,0	2,49	6842441,0	2,49
11	AUSTRIA	24	3,18	21776,8	1,87	7123343,0	1,85	5086196,2	1,85
12	ELVETIA	10	1,33	22488,9	1,93	6750303,0	1,75	4819838,9	1,75
13	SPANIA	32	4,24	17436,8	1,49	5647290,0	1,47	4032267,6	1,47
14	LUXEMBURG	10	1,33	11855,9	1,02	3840039,0	1,00	2741857,6	1,00
15	TURCIA	64	8,49	8904,8	0,76	2873089,0	0,75	2051437,7	0,75
16	CHINA	31	4,11	5659,4	0,49	1936802,0	0,50	1382911,8	0,50
17	IRLANDA	4	0,53	5861,2	0,50	1698998,0	0,44	1213115,4	0,44
18	MAREA BRITANIE	17	2,25	3730,3	0,32	1236329,0	0,32	882761,3	0,32
19	LIBAN	10	1,33	3058,2	0,26	1007160,0	0,26	719130,5	0,26
20	EMIRATELE ARABE UNITE	2	0,27	3061,0	0,26	1003244,0	0,26	716334,4	0,26
21	EGIPT	30	3,98	2160,9	0,19	741440,0	0,19	529401,6	0,19
22	S.U.A.	26	3,45	2171,0	0,19	717481,0	0,19	512294,5	0,19
23	R. ARABA SIRIA	11	1,46	1200,0	0,10	401229,0	0,10	286484,8	0,10
24	INS.VIRGINE AMR.	1	0,13	1294,6	0,11	399054,0	0,10	284931,8	0,10
25	NORVEGIA	3	0,40	1129,1	0,10	380531,0	0,10	271706,0	0,10
26	LIECHTENSTEIN	1	0,13	1183,4	0,10	370911,0	0,10	264837,2	0,10
27	POLONIA	3	0,40	439,4	0,04	142581,0	0,04	101805,4	0,04
28	DANEMARCA	5	0,66	320,5	0,03	104697,0	0,03	74755,6	0,03
29	CANADA	7	0,93	289,6	0,02	93566,0	0,02	66807,8	0,02
30	SERBIA	5	0,66	240,3	0,02	82895,0	0,02	59188,5	0,02
31	PORTUGALIA	9	1,19	241,6	0,02	79228,0	0,02	56570,2	0,02
32	MOLDOVA	45	5,97	193,4	0,02	62788,0	0,02	44831,8	0,02
33	CROATIA	1	0,13	99,9	***	32779,0	***	23404,8	***
34	SUEDIA	4	0,53	47,6	***	16108,0	***	11501,4	***
35	RUSIA	1	0,13	29,8	***	9744,0	***	6957,4	***
36	SEYCHELLES	6	0,80	19,9	***	6773,0	***	4836,0	***
37	ISRAEL	24	3,18	17,9	***	6109,0	***	4361,9	***
38	ISLANDA	1	0,13	12,0	***	3960,0	***	2827,5	***
39	IRAK	12	1,59	4,3	***	3198,0	***	2283,4	***
40	IRAN	7	0,93	8,3	***	2842,0	***	2029,2	***
41	ALBANIA	7	0,93	6,7	***	2267,0	***	1618,7	***
42	BULGARIA	9	1,19	4,6	***	1439,0	***	1027,5	***
43	PALESTINA	1	0,13	4,0	***	1333,0	***	951,8	***
44	UCRAINA	2	0,27	4,0	***	1305,0	***	931,8	***
45	VIETNAM	2	0,27	2,9	***	933,0	***	666,2	***
46	CAMERUN	5	0,66	2,2	***	725,0	***	517,7	***
47	NIGERIA	5	0,66	1,6	***	549,0	***	392,0	***
48	PAKISTAN	2	0,27	1,2	***	390,0	***	278,5	***
49	COREEA SUD	1	0,13	0,2	***	67,0	***	47,8	***
50	BELIZE	1	0,13	0,2	***	66,0	***	47,1	***

*) cuprinde o selecție de țări, în raport de mărimea capitalului social subscris în echivalent USD, în ordine descrescătoare (col. 4)

*** Sub 0,01%

Tabel nr. 20

**Clasamentul primelor 40 de societăți comerciale după participarea străină la
capitalul social total subscris, în echivalent valută,
în luna Martie 2011**

Nr. crt.	Firma	Județul	Țara de rezidență a investitorului majoritar	Valoarea capitalului social subscris		
				Total exprimat în monedă mii Lei	Total exprimat în echivalent mii USD	Total exprimat în mii EURO
0	1	2	3	4	5	6
1	RUUKKI ROMANIA SRL	GIURGIU	FINLANDA	210040,9	71374,5	50962,7
2	BANCA COMERCIALA INTESA SANPAOLO ROMANIA SA	ARAD	ITALIA	115000,0	39588,3	28266,8
3	CHEVRON ROMANIA EXPLORATION AND PRODUCTION SRL	BUCURESTI	OLANDA	78930,0	25004,8	17853,8
4	ING LEASE ROMANIA IFN SA	BUCURESTI	OLANDA	68800,0	22035,0	15733,4
5	EMPORIKI BANK - ROMANIA SA	BUCURESTI	GRECIA	61924,4	21317,2	15220,9
6	LEROY MERLIN BRICOLAJ SRL	BUCURESTI	FRANTA	60704,3	20365,8	14541,5
7	GEDEON RICHTER ROMANIA SA	MURES	UNGARIA	41562,6	13188,6	9416,9
8	SOCIETATE DEZVOLTARE COMERCIAL SUDULUI (SDCS) SRL	BUCURESTI	CIPRU	33430,4	11522,4	8227,2
9	UCO TESATURA SRL	GIURGIU	BELGIA	29742,3	9498,7	6782,2
10	SUNSET LAKE INVESTIUII SRL	BUCURESTI	PANAMA	23279,9	7656,4	5466,8
11	OLYMPUS DAIRY INDUSTRY SA	COVASNA	GRECIA	21024,0	6880,5	4912,8
12	DEICHMANN COMERCIALIZARE INCALTAMINTE SRL	BUCURESTI	GERMANIA	18000,0	6196,4	4424,4
13	AKZO NOBEL COATINGS SRL	BUCURESTI	OLANDA	17655,1	5486,5	3917,5
14	CONFORT BUSINESS SOLUTIONS SRL	ILFOV	CIPRU	17323,0	5451,4	3892,4
15	CLH ESTATE SRL	BUCURESTI	CIPRU	15174,0	5134,5	3666,1
16	UNICREDIT CONSUMER FINANCING IFN SA	BUCURESTI	ITALIA	11362,6	3794,2	2709,1
17	GIS MIHAILESTI SRL	BUCURESTI	SPANIA	11322,8	3661,9	2614,6
18	KNAUF GIPS SRL	BUCURESTI	AUSTRIA	10667,3	3394,3	2423,6
19	HIGH VALLEY INVESTIUII SRL	BUCURESTI	PANAMA	9518,0	3234,3	2309,4
20	NUTRIPROD SRL	ILFOV	CIPRU	8682,8	2823,2	2135,6
21	SIGNAL IDUNA ASIGURARI DE VIATA SA	BUCURESTI	GERMANIA	8509,1	2798,5	2015,8
22	CHEQUE DEJEUNER ROMANIA SRL	BUCURESTI	FRANTA	8498,6	2792,8	1998,2
23	CENTRUL MEDICAL UNIREA SRL	BUCURESTI	LUXEMBURG	8555,7	2749,6	1994,1
24	CEPROCIM ENGINEERING SRL	BUCURESTI	FRANTA	8000,0	2580,0	1963,3
25	KOSMOSIND CONSTRUCT SRL	BUCURESTI	CIPRU	7182,5	2275,0	1842,2
26	RMRT AGRI SA	BRAILA	CIPRU	6250,8	2124,1	1624,4
27	ENERGIA VERDE SA	BUCURESTI	ITALIA	6443,0	2050,1	1516,6
28	ASESOFT INTERNATIONAL SA	PRAHOVA	CIPRU	5965,7	1889,9	1463,8
29	MARINOPOULOS ROM FASHION SRL	BUCURESTI	CIPRU	5521,0	1825,8	1349,4
30	LINDORE OMEGA SA	BUCURESTI	IRLANDA	5800,0	1679,0	1303,6
31	KARMOLEGOS BAKERY ROMANIA SA	ILFOV	GRECIA	4942,6	1624,2	1198,8
32	VITALAIRE ROMANIA SRL	IASI	GERMANIA	5000,0	1581,1	1159,7
33	BOG'ART OFFICES SRL	BUCURESTI	OLANDA	4473,0	1469,9	1129,0
34	MARBAS TOP MANUFACTURING SRL	BUCURESTI	ITALIA	4249,6	1352,2	1049,6
35	SOVER OPTICA SRL	ILFOV	ITALIA	4068,0	1298,2	965,5
36	PAYPOINT SERVICES SRL	BUCURESTI	MAREA BRITANIE	3725,9	1235,2	926,9
37	CHAMPION PRODUCT SRL	BUCURESTI	ITALIA	3360,0	1030,2	882,0
38	PETROSANTANDER ROMANIA SRL	ARAD	LUXEMBURG	3100,8	1023,5	735,6
39	FERMELE MURFATLAR SA	CONSTANTA	PANAMA	2814,3	867,5	730,8
40	SILVA CARPAT PRODIMPX SA	BRASOV	PANAMA	2682,5	823,6	619,4

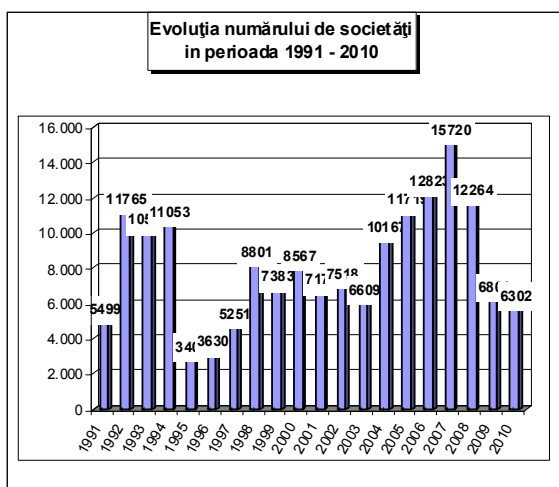
Tabel nr. 21

**Numărul societăților comerciale cu participare străină la capital
și valoarea capitalului social subscris,
în perioada 1991 - 2010**

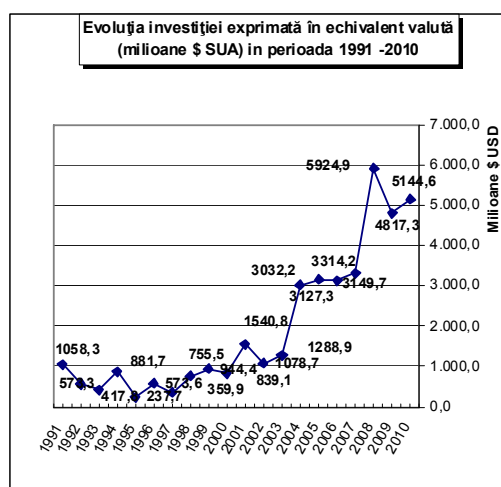
Anul	Număr societăți comerciale		Valoarea capitalului social subscris						
			Total exprimat în monedă națională		Total exprimat în echivalent valută		Total exprimat în echivalent valută		
	Nr.	%	mii Lei	%	mii USD	%	mii EURO	%	
0	1			2		3		4	
1991 - 2009, din care:	173030	85,3	96160790,2	50,3	39059823,6	59,3	29150692,0	60,9	
1991	5499	3,2	258165,5	0,3	1058260,8	2,7	817975,6	2,8	
1992	11765	6,8	65153,0	0,1	573271,2	1,5	443106,2	1,5	
1993	10583	6,1	92793,2	0,1	417844,8	1,1	322970,3	1,1	
1994	11053	6,4	230535,9	0,2	881673,3	2,3	681483,5	2,3	
1995	3400	2,0	67893,9	0,1	237717,0	0,6	183741,8	0,6	
1996	3630	2,1	229256,3	0,2	573594,2	1,5	443355,8	1,5	
1997	5251	3,0	232229,8	0,2	359912,8	0,9	278192,2	1,0	
1998	8801	5,1	728612,4	0,8	755475,3	1,9	583939,6	2,0	
1999	7383	4,3	1214843,7	1,3	944365,3	2,4	729940,9	2,5	
2000	8567	5,0	1870247,9	1,9	839143,8	2,1	648610,6	2,2	
2001	7175	4,1	4820820,8	5,0	1540810,8	3,9	1190959,4	4,1	
2002	7518	4,3	3541822,9	3,7	1078746,2	2,8	833809,6	2,9	
2003	6609	3,8	4441402,8	4,6	1288885,0	3,3	996235,1	3,4	
2004	10167	5,9	9040577,5	9,4	3032218,4	7,8	2343732,9	8,0	
2005	11719	6,8	7173157,1	7,5	3149681,6	8,1	2434525,4	8,4	
2006	12823	7,4	6646972,2	6,9	3127314,6	8,0	2417237,0	8,3	
2007	15720	9,1	7737574,2	8,0	3314201,6	8,5	2389392,2	8,2	
2008	12264	7,1	15034925,8	15,6	5924852,8	15,2	3984432,8	13,7	
2009	6801	3,9	15303310,6	15,9	4817293,2	12,3	3512610,5	12,0	
2010	6302	3,6	17430494,7	18,1	5144560,8	13,2	3914440,6	13,4	

Notă: col.1 reprezintă numărul de înmatriculări din perioada respectivă. Datele privind capitalul social subscris cuprind subscrierile de capital la înmatricularea de societăți comerciale din perioada de referință la care s-au adăugat majorările de capital și s-a scăzut capitalul social subscris de societățile comerciale radiate din registrul comerțului, în perioada de referință

Grafic nr. 9



Grafic nr. 10



Tabel nr. 22

**Societăți comerciale cu participare străină la capital
și valoarea capitalului social subscris, în perioada 1991 - 2010
sold existent la 31 Decembrie 2010**

Județ	Număr societăți comerciale		Valoarea capitalului social subscris						Ierarhia în funcție de:	
			Total exprimat în monedă națională		Total exprimat în echivalent valută		Total exprimat în echivalent valută			
	Nr.	%	mil Lei	%	mii USD	%	mii EURO	%		
0	1		2		3		4		5	
Total ROMÂNIA	173030	100,0	96160790,2	100,0	39059823,6	100,0	29150692,0	100,0	*	**
ALBA	1675	1,0	1127358,8	1,2	430409,4	1,1	322317,3	1,1	19	26
ARAD	5121	3,0	1882533,5	2,0	664452,4	1,7	497583,2	1,7	7	14
ARGES	1855	1,1	3615588,6	3,8	940434,5	2,4	704255,8	2,4	17	3
BACAU	1558	0,9	2720956,9	2,8	931178,2	2,4	697324,1	2,4	23	6
BIHOR	6355	3,7	1229952,6	1,3	1270666,1	3,3	951553,7	3,3	4	12
BISTRITA-NASAUD	1117	0,6	432660,3	0,4	139565,8	0,4	104515,6	0,4	25	37
BOTOSANI	512	0,3	106026,1	0,1	39882,3	0,1	29866,3	0,1	36	42
BRASOV	5184	3,0	2746403,6	2,9	947985,5	2,4	709910,4	2,4	6	10
BRILA	851	0,5	259700,5	0,3	104670,9	0,3	78384,0	0,3	29	31
BUZAU	1008	0,6	795517,0	0,8	244085,9	0,6	182786,7	0,6	28	29
CARAS-SEVERIN	1407	0,8	454902,5	0,5	164955,5	0,4	123528,9	0,4	21	21
CALARASI	472	0,3	850704,7	0,9	382639,1	1,0	286543,9	1,0	38	15
CLUJ	7036	4,1	1725267,2	1,8	754646,3	1,9	565126,0	1,9	3	9
CONSTANTA	5749	3,3	2801074,2	2,9	942790,8	2,4	706020,3	2,4	5	8
COVASNA	1040	0,6	317072,9	0,3	121022,0	0,3	90628,8	0,3	27	32
DAMBOVITA	1080	0,6	569435,7	0,6	210811,9	0,5	157869,0	0,5	26	18
DOLJ	2050	1,2	1995620,9	2,1	608992,6	1,6	456051,5	1,6	16	17
GALATI	1399	0,8	2533843,8	2,6	799944,1	2,0	599047,8	2,1	22	7
GIURGIU	682	0,4	385994,5	0,4	167375,6	0,4	125341,2	0,4	34	38
GORJ	462	0,3	73791,5	0,1	23431,2	0,1	17546,7	0,1	41	41
HARGHITA	2669	1,5	313682,8	0,3	118066,5	0,3	88415,5	0,3	12	28
HUNEDOARA	1829	1,1	825449,9	0,9	267807,5	0,7	200550,9	0,7	18	22
IALOMITA	483	0,3	145713,2	0,2	53240,1	0,1	39869,5	0,1	37	40
IASI	2577	1,5	603746,4	0,6	243333,0	0,6	182222,9	0,6	13	20
MARAMURES	2260	1,3	335997,2	0,3	89269,9	0,2	66850,9	0,2	14	27
MEHEDINTI	775	0,4	202459,1	0,2	74563,3	0,2	55837,6	0,2	30	33
MURES	3509	2,0	2982544,1	3,1	1141077,2	2,9	854509,5	2,9	10	4
NEAMT	1285	0,7	372502,7	0,4	132965,3	0,3	99572,6	0,3	24	24
OLT	601	0,3	1566632,4	1,6	556728,2	1,4	416912,6	1,4	35	19
PRAHOVA	3098	1,8	2368216,7	2,5	716116,0	1,8	536272,1	1,8	11	11
SALAJ	782	0,5	445612,0	0,5	147527,3	0,4	110477,6	0,4	31	23
SATU MARE	2256	1,3	297900,4	0,3	126203,8	0,3	94509,3	0,3	15	25
SIBIU	3694	2,1	1093760,0	1,1	419642,4	1,1	314254,3	1,1	9	16
SUCEAVA	1437	0,8	1125828,6	1,2	409956,8	1,0	307001,1	1,1	20	13
TELEORMAN	418	0,2	246919,4	0,3	83183,9	0,2	62293,3	0,2	40	36
TIMIS	11498	6,6	3668775,9	3,8	1412472,0	3,6	1057746,7	3,6	2	5
TULCEA	447	0,3	239319,7	0,2	82862,1	0,2	62052,3	0,2	39	34
VASLUI	343	0,2	126229,1	0,1	43982,4	0,1	32936,8	0,1	42	39
VALCEA	748	0,4	190590,0	0,2	59730,8	0,2	44730,1	0,2	32	30
VRANCEA	658	0,4	243730,2	0,3	87179,0	0,2	65285,0	0,2	33	35
MUN. BUCURESTI	79323	45,8	45063455,2	46,9	20257135,6	51,9	14926580,6	51,2	1	1
ILFOV	5727	3,3	7077319,5	7,4	2646840,5	6,8	1982118,5	6,8	8	2

*) numărul societăților

**) capitalul social total în echivalent valută

Tabel nr. 23

Societăți comerciale cu participare străină la capital și valoarea capitalului social total subscris, pe regiuni de dezvoltare economică în perioada 1991 - 2010
- sold existent la 31 Decembrie 2010

Regiune de dezvoltare economică	Număr societăți comerciale		Valoarea capitalului social subscris						Ierarhia în funcție de:	
			Total exprimat în monedă națională		Total exprimat în echivalent valută		Total exprimat în echivalent valută			
			Nr.	%	mii Lei	%	mii USD	%		
0	1	2	3	4	5					
Total ROMÂNIA	173030		96160790,2		39059823,6		29150692,0	*	**	
NORD-EST	7712	4,5	5055289,7	5,3	1801298,0	4,6	1492482,2	5,1	7	7
SUD-EST	10112	5,8	6873185,5	7,1	2261532,8	5,8	1821959,9	6,3	5	3
SUD-MUNTENIA	8088	4,7	8182572,8	8,5	2553801,1	6,5	2031191,9	7,0	6	2
SUD-VEST OLTEANIA	4636	2,7	4029093,8	4,2	1323446,1	3,4	1150392,7	3,9	8	8
VEST	19855	11,5	6831661,7	7,1	2509687,4	6,4	1999611,4	6,9	2	4
NORD-VEST	19806	11,4	4467389,8	4,6	2527879,3	6,5	2012634,8	6,9	3	5
CENTRU	17771	10,3	8580822,2	8,9	3178203,0	8,1	2478195,2	8,5	4	6
BUCUREȘTI-ILFOV	85050	49,2	52140774,7	54,2	22903976,1	58,6	16164223,8	55,5	1	1

Tabel nr. 24

Societăți comerciale cu participare străină la capital și valoarea capitalului social total subscris, pe continente în perioada 1991 - 2010
- sold existent la 31 Decembrie 2010

Continent	Număr societăți comerciale		Valoarea capitalului social subscris						Ierarhia în funcție de:	
			Total exprimat în monedă națională		Total exprimat în echivalent valută		Total exprimat în echivalent valută			
			Nr.	%	mii Lei	%	mii USD	%		
0	1	2	3	4	5					
Total ROMÂNIA	173030		96160790,2		39059823,6		29150692,0	*	**	
EUROPA	121038	70,0	87013789,8	90,5	35794905,2	91,6	26705718,3	91,6	1	1
AFRICA	2635	1,5	111710,0	0,1	43415,7	0,1	32512,4	0,1	4	6
AMERICA DE NORD	6235	3,6	2493240,6	2,6	977143,4	2,5	731745,7	2,5	3	3
AMERICA DE SUD	2616	1,5	793902,1	0,8	290089,0	0,7	217236,6	0,7	5	5
ASIA	39691	22,9	3194178,3	3,3	1145455,2	2,9	857788,0	2,9	2	2
OCEANIA	815	0,5	2553969,3	2,7	808815,1	2,1	605691,0	2,1	6	4

Tabel nr. 25

Societăți comerciale cu participare străină la capital și valoarea capitalului social total subscris, pe grupări economice în perioada 1991 - 2010
- sold existent la 31 Decembrie 2010

Grupare economică	Număr societăți comerciale		Valoarea capitalului social subscris						Ierarhia în funcție de:	
			Total exprimat în monedă națională		Total exprimat în echivalent valută		din care :			
			Nr.	%	mii Lei	%	mii USD	%		
0	1	2	3	4	5					
Total ROMÂNIA	173030		96160790,2		39059823,6		29150692,0	*	**	
U.E.	97600	56,4	74898194,9	77,9	31091597,5	79,6	23283318,7	79,9	2	2
A.E.L.S.	2587	1,5	2806928,5	2,9	1244015,5	3,2	931596,0	3,2	4	3
O.E.C.D.	112473	65,0	67981989,8	70,7	29073292,3	74,4	21771886,4	74,7	1	1
C.E.F.T.A.	3973	2,3	123103,1	0,1	50502,5	0,1	37819,4	0,1	3	4

Notă: Ponderile sunt calculate în total România, datorită apartenenței unei țări la mai multe grupări economice

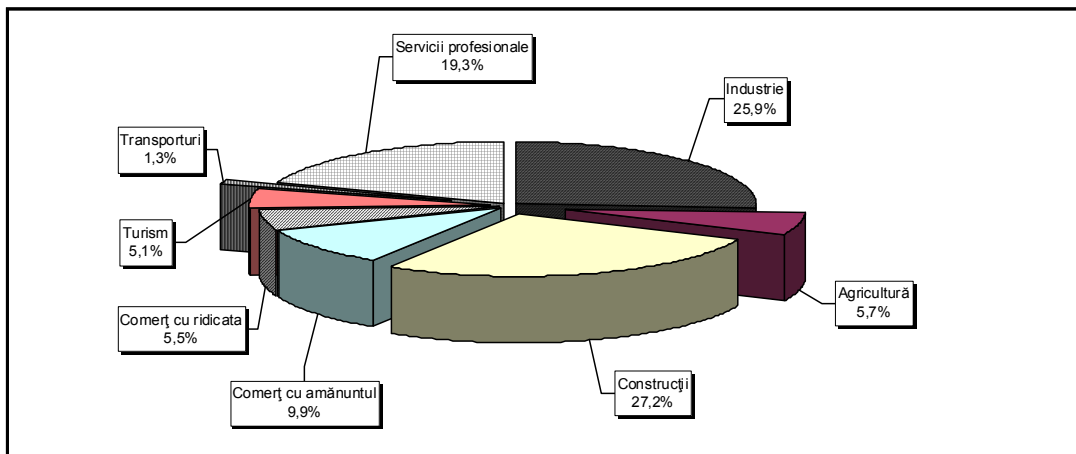
*) numărul societăților

**) capitalul social total în echivalent valută

*** Sub 0,01%

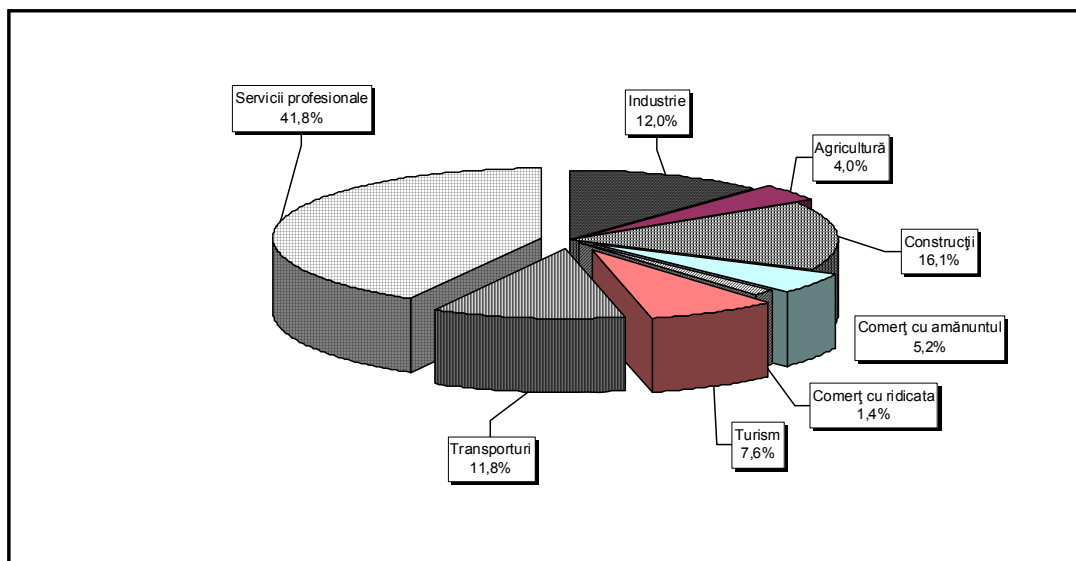
Grafic nr. 11

Structura pe domenii de activitate* a numărului de societăți comerciale cu participare străină la capitalul social, înregistrate în perioada 1991 - 2010 - sold existent la 31 Decembrie 2010



Grafic nr. 12

Structura pe domenii de activitate a capitalului social subscris** de societățile comerciale cu participare străină la capital, în perioada 1991 - 2010 - sold existent la 31 Decembrie 2010



*) Calculată în raport de domeniul principal de activitate declarat la înmatriculare

**) Calculată în raport de valoarea capitalului social subscris în echivalent valută

**Clasamentul primelor 50 de țări după participarea străină
la capitalul social total subscris, în perioada 1991 - 2010
- sold existent la 31 Decembrie 2010**

Nr. crt.	Țara	Număr societăți comerciale		Valoarea capitalului social subscris					
				Total exprimat în monedă națională		Total exprimat în echivalent valută		Total exprimat în echivalent valută	
		Nr.	%	mii Lei	%	mii USD	%	mii EURO	%
0	1	2		3		4		5	
	Total ROMÂNIA, din care:	173030	100,00	96160790,2	100,00	39059823,6	100,00	29150692,0	100,00
1	OLANDA	3649	2,11	15891237,5	16,53	7016322,5	17,96	5254257,9	18,02
2	AUSTRIA	5672	3,28	11935956,1	12,41	5245878,6	13,43	3928439,6	13,48
3	GERMANIA	17421	10,07	11100292,7	11,54	4335472,4	11,10	3246670,9	11,14
4	FRANTA	6191	3,58	8178531,9	8,51	3103262,8	7,94	2323915,9	7,97
5	GRECIA	4761	2,75	5860558,4	6,09	2140077,5	5,48	1602622,9	5,50
6	CIPRU	4495	2,60	4453358,3	4,63	2070297,2	5,30	1550367,1	5,32
7	ITALIA	28574	16,51	4158310,9	4,32	1941470,5	4,97	1453893,6	4,99
8	S.U.A.	6015	3,48	2612271,2	2,72	1521712,7	3,90	1139552,9	3,91
9	ELVETIA	2069	1,20	2364416,6	2,46	1026292,4	2,63	768551,5	2,64
10	SPANIA	3756	2,17	2415393,9	2,51	987283,9	2,53	739339,5	2,54
11	MAREA BRITANIE	4122	2,38	2107376,5	2,19	866603,4	2,22	648966,4	2,23
12	TURCIA	11487	6,64	1310251,1	1,36	772246,4	1,98	578306,0	1,98
13	LUXEMBURG	644	0,37	2062832,8	2,15	746704,3	1,91	559178,6	1,92
14	UNGARIA	10142	5,86	1654440,8	1,72	742292,1	1,90	555874,4	1,91
15	ANTILELE OLANDEZE	15	***	2278952,1	2,37	715543,0	1,83	535843,0	1,84
16	CHINA	9756	5,64	1071262,1	1,11	701235,0	1,80	525128,3	1,80
17	CEHIA	476	0,28	1332544,2	1,39	477992,2	1,22	357950,3	1,23
18	BELGIA	2346	1,36	820193,3	0,85	422600,8	1,08	316469,8	1,09
19	SUEDIA	1154	0,67	758580,8	0,79	270691,2	0,69	202710,4	0,70
20	ISRAEL	5960	3,44	422043,0	0,44	220679,5	0,56	165258,5	0,57
21	JAPONIA	227	0,13	499328,1	0,52	171547,4	0,44	128465,3	0,44
22	DANEMARCA	628	0,36	475890,4	0,49	165909,5	0,42	124243,3	0,43
23	FINLANDA	120	0,07	408034,3	0,42	153517,7	0,39	114963,6	0,39
24	PORTUGALIA	370	0,21	490262,7	0,51	148847,6	0,38	111466,3	0,38
25	LIBAN	3537	2,04	270880,4	0,28	124266,3	0,32	93058,3	0,32
26	POLONIA	532	0,31	457435,3	0,48	114256,7	0,29	85562,5	0,29
27	CANADA	1520	0,88	215702,5	0,22	108627,3	0,28	81346,8	0,28
28	LIECHTENSTEIN	193	0,11	144053,6	0,15	98724,1	0,25	73930,8	0,25
29	NORVEGIA	282	0,16	264656,6	0,28	96376,0	0,25	72172,3	0,25
30	I.VIRGINE BRIT.	304	0,18	421445,2	0,44	96059,4	0,25	71935,3	0,25
31	GIBRALTAR	59	0,03	241800,6	0,25	86904,6	0,22	65079,5	0,22
32	FARA CETATENIE	24	0,01	909,6	***	75429,6	0,19	56486,3	0,19
33	COREEA SUD	156	0,09	32030,5	0,03	71192,8	0,18	53313,6	0,18
34	R. ARABA SIRIA	5407	3,12	93599,0	0,10	67161,3	0,17	50294,5	0,17
35	IRAK	5584	3,23	93751,3	0,10	53725,1	0,14	40232,7	0,14
36	SLOVENIA	151	0,09	131629,5	0,14	48861,4	0,13	36590,5	0,13
37	INS.MARSHALL	17	***	154395,9	0,16	48313,6	0,12	36180,2	0,12
38	SINGAPORE	51	0,03	141985,0	0,15	46965,3	0,12	35170,5	0,12
39	MOLDOVA	3523	2,04	98484,2	0,10	41554,4	0,11	31118,5	0,11
40	IRLANDA	716	0,41	52018,9	0,05	36276,1	0,09	27165,8	0,09
41	IORDANIA	3120	1,80	51331,2	0,05	33655,9	0,09	25203,6	0,09
42	BULGARIA	1148	0,66	68178,6	0,07	26958,7	0,07	20188,3	0,07
43	PANAMA	168	0,10	39399,5	0,04	26052,7	0,07	19509,9	0,07
44	IRAN	2575	1,49	37188,3	0,04	24072,7	0,06	18027,1	0,06
45	AUSTRALIA	647	0,37	52425,5	0,05	22723,4	0,06	17016,7	0,06
46	ISLANDA	43	0,02	33801,7	0,04	22623,0	0,06	16941,5	0,06
47	EGIPT	1357	0,78	54251,3	0,06	21692,9	0,06	16245,0	0,06
48	BELIZE	31	0,02	54871,5	0,06	18804,1	0,05	14081,6	0,05
49	MALTA	79	0,05	43375,3	0,05	15343,0	0,04	11489,8	0,04
50	ARABIA SAUDITA	130	0,08	36862,7	0,04	13658,5	0,03	10228,4	0,04

*** Sub 0,01%