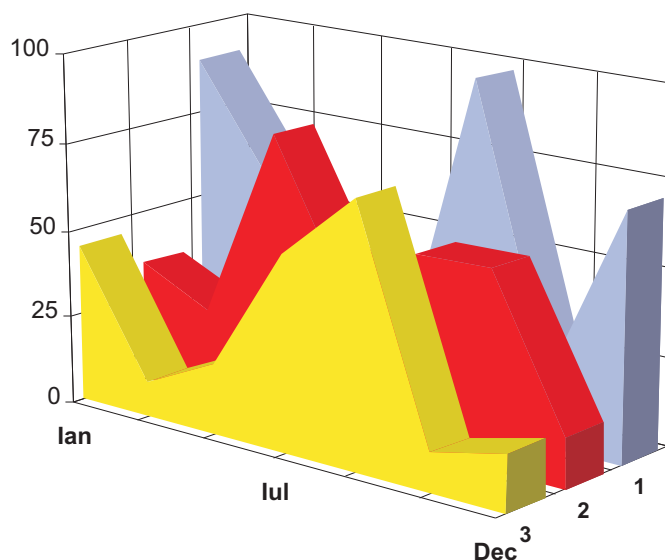


# SOCIETĂȚI COMERCIALE CU PARTICIPARE STRĂINĂ LA CAPITAL

## SINTEZA STATISTICĂ

**A DATELOR DIN REGISTRUL CENTRAL AL COMERȚULUI  
- la 31 Martie 2010 - date provizorii -**



MINISTERUL JUSTIȚIEI  
**OFICIUL NAȚIONAL AL REGISTRULUI COMERȚULUI**

---

- **Operațiunile de înmatriculare a societăților comerciale, de mențiuni și radieri se efectuează în temeiul Legii nr.26/1990, republicată, Legii nr 31/1990, republicată și a Normelor metodologice nr.P/608/1998.**
- **Prezenta lucrare reflectă evoluția operațiunilor privind societățile comerciale cu participare străină la capital la Oficiul Registrului Comerțului de pe lângă Tribunalul București și la Oficiile Registrului Comerțului de pe lângă tribunalele județene.**
- **Informațiile din Registrul Central al Comerțului se referă la operațiunile pentru care legea prevede obligația de a fi înregistrate în registrele comerțului ținute de cele 42 de oficii ale registrului comerțului de pe lângă tribunale.**

• **Reproducerea** conținutului acestei publicații, integral sau parțial, în forma originală sau modificată, precum și stocarea într-un sistem de regăsire sau transmiterea sub orice formă și prin orice mijloace sunt interzise fără autorizarea scrisă a Ministerului Justiției – Oficiul Național al Registrului Comerțului.

• **Utilizarea** conținutului acestei publicații, cu titlu explicativ sau justificativ, în articole, studii, cărți este autorizată cu indicarea clară și precisă a sursei.

# CUPRINS

	Pag
<b>1 Precizări</b>	<b>1</b>
<b>2.1 Tabele și reprezentări grafice statistice - date aferente lunii Decembrie 2010</b>	<b>3</b>
Tabel nr.1 - Numărul societăților comerciale cu participare străină la capital și capitalul social subscris - sold existent în luna Martie 2010	3
Grafic nr. 1 – Structura numărului de societati comerciale cu participare straina la capitalul social	3
Grafic nr. 2 – Structura investiției exprimată în echivalent valută	3
Tabel nr.2 – Clasamentul pe țări de rezidență a investitorilor în societăți comerciale cu participare străină la capitalul social - sold existent în luna Martie 2010	4
Grafic nr. 3 – Structura pe domenii de activitate a numărului de societăți comerciale cu participare străină la capitalul social, înmatriculate în luna Martie 2010	5
Grafic nr. 4 – Structura pe domenii de activitate a valorii capitalului social subscris de societățile comerciale cu participare străină la capital, în luna Martie 2010	5
Tabel nr. 3 - Numărul societăților comerciale cu participare străină la capital și valoarea capitalului social subscris, - sold existent la sfârșitul fiecărei luni din anul 2009	6
Grafic nr. 5 – Evoluția numărului de societăți comerciale cu participare straina la capitalul social – date la finele perioadei din anul 2009	6
Grafic nr. 6 – Evoluția soldului investițiilor exprimat in echivalent valuta (mii USD) date la finele perioadei din anul 2009	6
Tabel nr. 4 – Societăți comerciale noi cu participare străină la capitalul social subscris, în perioada Decembrie – Decembrie 2008 și 2009,	7
Grafic nr. 7 – Dinamica numărului de societăți noi cu participare străină la capital în perioada Decembrie - Decembrie 2008 și 2009	7
Grafic nr. 8 – Dinamica valorii capitalului social subscris în societăți noi, în perioada Decembrie – Decembrie a anilor 2008 și 2009	7
Tabel nr. 5 – Înmatriculări de societăți comerciale cu participare străină la capitalul social, în luna Martie 2010	8
Tabel nr. 6 – Mențiuni de majorare a capitalului social, în societățile comerciale cu participare străină în luna Martie 2010	9
Tabel nr. 7 – Radieri de societăți comerciale cu participare străină la capital, din registrul comerțului, în luna Martie 2010	10
Tabel nr. 8 – Mențiuni de cesiune de capital social în societăți comerciale cu participare străină, în luna Martie 2010	11
Tabel nr. 9 – Înmatriculări de societăți comerciale cu participare străină la capitalul social, pe regiuni de dezvoltare economică, în luna Martie 2010	12
Tabel nr. 10 – Mențiuni de majorare a capitalului social, la societăți comerciale cu participare străină, pe regiuni de dezvoltare economică, în luna Martie 2010	12
Tabel nr. 11 – Radieri de societăți comerciale cu participare străină, pe regiuni de dezvoltare economică, în luna Martie 2010	12
Tabel nr. 12 – Înmatriculări de societăți comerciale cu participare străină la capitalul social, pe continente, în raport de rezidența investitorului, în luna Martie 2010	13
Tabel nr. 13 – Mențiuni de majorare a capitalului social la societăți comerciale cu participare străină, pe continente, în raport de rezidența investitorului, în luna Martie 2010	13

Tabel nr. 14 – Radieri de societăți comerciale cu participare străină, pe continente, în raport de rezidența investitorului, în luna Martie 2010	13
Tabel nr. 15 – Înmatriculări de societăți comerciale cu participare străină la capitalul social, pe grupări economice de țări, în raport de rezidența investitorului, în luna Martie 2010	14
Tabel nr. 16 – Mențiuni de majorare a capitalului social la societăți comerciale cu participare străină, pe grupări economice de țări, în raport de rezidența investitorului, în luna Decembrie 2009	14
Tabel nr. 17 – Radieri de societăți comerciale cu participare străină, pe grupări economice de țări, în raport de rezidența investitorului, în luna Martie 2010	14
Tabel nr. 18 – Clasamentul pe țări de rezidență a investitorilor în societăți comerciale cu participare străină la capitalul social, înmatriculate în luna Martie 2010	15
Tabel nr. 19 – Clasamentul pe țări de rezidență a investitorilor după valoarea capitalului social înregistrat prin mențiuni de majorare a capitalului, în luna Martie 2010	16
Tabel nr. 20 – Clasamentul primelor 40 de societăți comerciale după participarea străină la capitalul social total subscris, în echivalent valută, în luna Martie 2010	17
<b>2.2 Date aferente perioadei 1991-2009</b>	<b>18</b>
Tabel nr. 21 – Numărul societăților comerciale cu participare străină la capital și valoarea capitalului social subscris, în perioada 1991- 2009	18
Grafic nr. 9 – Evoluția numărului de societăți în perioada 1991 –2009	18
Grafic nr. 10 – Evoluția investiției exprimată în echivalent valută în perioada 1991 –2009	18
Tabel nr. 22 - Societăți comerciale cu participare străină la capital și valoarea capitalului social total subscris, în perioada 1991 –2009 – sold existent la 31 Decembrie 2009	19
Tabel nr. 23 – Societăți comerciale cu participare străină la capital și valoarea capitalului social total subscris, pe regiuni de dezvoltare economică, în perioada 1991 –2009 – sold existent la 31 Decembrie 2009	20
Tabel nr. 24 – Societăți comerciale cu participare străină la capital și valoarea capitalului social total subscris, pe continente, în perioada 1991 – 2009 – sold existent la 31 Decembrie 2009	20
Tabel nr. 25 – Societăți comerciale cu participare străină la capital și valoarea capitalului social total subscris, pe grupări economice, în perioada 1991 – 2009 – sold existent la 31 Decembrie 2009	20
Grafic nr. 11 – Structura de domenii de activitate a numărului de societăți comerciale cu participare străină la capitalul social, înregistrate în perioada 1991 – 2009 – sold existent la 31 Decembrie 2009	21
Grafic nr. 12– Structura pe domenii de activitate a capitalului social total subscris de societățile comerciale cu participare străină la capital, în perioada 1991 – 2009 – sold existent la 31 Decembrie 2009	21
Tabel nr. 26 – Clasamentul țărilor după participarea străină la capitalul social total subscris, în perioada 1991 – 2009 – sold existent la 31 Decembrie 2009	22

## Precizări

• **Prin societate comercială cu participare străină la capitalul social** se înțelege societatea comercială constituită, parțial sau integral, prin participarea unor persoane fizice sau juridice cu domiciliul stabil sau cu sediul social în afara României.

• **Investitor străin:** persoană fizică sau juridică cu domiciliul stabil sau sediul social în afara României, care are calitatea de asociat/acționar într-o societate comercială cu sediul în România.

• **Capitalul social** exprimă valoarea totală a aporturilor, în numerar și în natură, subscrise de asociați la constituirea societății, precum și la majorarea capitalului social pe durata funcționării societății comerciale.

*Subscrierea* la capitalul social din partea unui investitor străin, potrivit legislației în vigoare, poate fi efectuată în moneda națională a României și/sau în valută liber convertibilă.

*Majorarea* de capital consemnată prin mențiuni include:

- sumele aportate de investitorii străini din resurse proprii noi, în numerar și/sau în natură, în lei și/sau în valută;
- sumele aportate din dividende obținute în România;
- dobândirea de părți sociale/acțiuni de către o persoană nerezidentă de la o persoană rezidentă.

*Reducerea / (creșterea) prin cesiune* de capital include sumele reprezentând participări la capitalul social ale asociaților/acționarilor nerezidenți cedate către/(primite de la) asociați/acționari rezidenți.

• **Investiția străină de capital în România** ( $I_s$ ) este egală cu valoarea capitalului străin subscris la înmatriculare (I), plus subscrieri prin mențiuni de majorare a capitalului străin (M), plus/minus capitalul social cesionat de/către asociați/acționari rezidenți (C), minus capitalul social subscris la firmele radiate din registrul comerțului (R), respectiv:

$$I_s = I + M \pm C - R$$

### **Termeni utilizați :**

• **înmatriculare** – reprezintă înscrierea comerciantului în registrul comerțului prin care se conferă acestuia calitatea de persoană juridică.

• **mențiune** – reprezintă înregistrarea modificărilor apărute pe durata de funcționare a societății, ca de exemplu: schimbarea sediului, modificarea capitalului social, fuziunea, lichidarea, dizolvarea, etc.

• **radiere** – reprezintă operația de ștergere a unei firme cu investitor străin din registrul comerțului, marcând momentul pierderii personalității juridice ca urmare a dizolvării și lichidării acesteia. Datele privind radierile cuprind și societățile comerciale care au intrat sub incidența Legii nr. 314/2001.

• **operațiuni** efectuate în registrul comerțului reprezintă totalitatea înregistrărilor care cuprind înmatriculări, mențiuni și radieri privind societățile comerciale cu participare străină la capitalul social, indiferent de natura activității și tipul de societate comercială.

• **Termeni utilizați în grafice și tabele**

➤ **Număr societăți comerciale:** funcție de tabel, reprezintă: numărul de societăți comerciale constituite în perioada de referință, numărul de societăți care au înregistrat majorări/diminuări de capital, numărul de societăți comerciale radiate din registrul comerțului.

➤ **Valoarea capitalului social subscris:**

- **total, exprimat în moneda națională:** valoarea capitalului social subscris obținută prin însumarea valorilor subscrise în moneda națională (lei), cu valuta liber convertibilă transformată în lei, la cursul comunicat de Banca Națională a României, de la data actului constitutiv/modificator;

- **total, exprimat în echivalent valută:**

**USD** : valoarea capitalului social subscris obținută prin însumarea și transformarea în USD a valutei liber convertibilă și a monedei naționale (lei), la cursul comunicat de Banca Națională a României, de la data actului constitutiv/modificator.

**Euro** : soldurile existente la sfârșitul fiecărei luni, calculate în echivalent dolari SUA, se transformă în euro la cursul de paritate euro/dolar comunicat de BNR din ultima zi lucrătoare a lunii respective.

➤ **Regiuni de dezvoltare economică:**

<i>Nord-Est:</i>	Suceava, Botoșani, Neamț, Iași, Bacău, Vaslui.
<i>Sud-Est:</i>	Vrancea, Galați, Buzău, Brăila, Tulcea, Constanța.
<i>Sud-Muntenia:</i>	Argeș, Dâmbovița, Prahova, Teleorman, Giurgiu, Călărași, Ialomița.
<i>Sud-Vest Oltenia:</i>	Gorj, Vâlcea, Dolj, Mehedinți, Olt.
<i>Vest:</i>	Arad, Caraș-Severin, Hunedoara, Timiș.
<i>Nord-Vest:</i>	Bihor, Bistrița, Cluj, Satu Mare, Sălaj, Maramureș.
<i>Centru:</i>	Alba, Brașov, Covasna, Harghita, Mureș, Sibiu.
<i>București-Ilfov:</i>	București, Ilfov.

Surse de informații

Sistemul informatic unitar al registrului comerțului este proiectat de Oficiul Național al Registrului Comerțului în conformitate cu prevederile actelor normative în vigoare, cu incidență în domeniu. Sursa de informații o constituie registrele comerțului, organizate în sistem computerizat, ținute de oficiile registrului comerțului de pe lângă tribunale

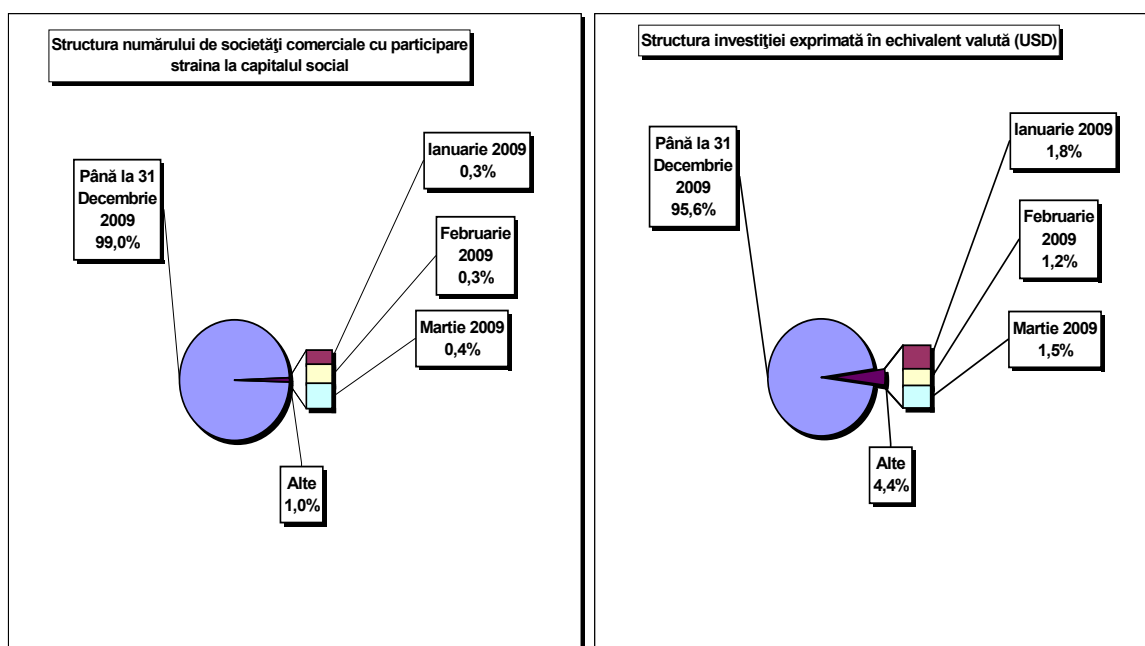
**Numărul societăților comerciale cu participare străină la capital  
și capitalul social subscris -  
sold existent la 31 Martie 2010**

Sold la sfârșitul perioadei	Număr societăți comerciale		Valoarea capitalului social subscris					
			Total exprimat în monedă națională		Total exprimat în echivalent valută		Total exprimat în echivalent valută	
	Nr.	%	mii Lei	%	mii USD	%	mii EURO	%
0	1		2		3		4	
31 Martie 2010, din care	168388	101,0	83892457,7	106,6	35482702,8	104,6	26402574,6	104,6
31 Decembrie 2009	166728	100,0	78730295,5	100,0	33915262,8	100,0	25236251,3	100,0

*Notă: col.1 reprezintă numărul de înmatriculări din perioada respectivă. Datele privind capitalul social subscris cuprind subscrierile de capital la înmatricularea de societăți comerciale din perioada de referință la care s-au adăugat majorările de capital și s-a scăzut capitalul social subscris de societățile comerciale radiate din registrul comerțului, în perioada de referință. Procentele coloanelor 1,2,3 și 4 reprezintă evoluții față de 31 Decembrie 2007.*

Grafic nr. 1

Grafic nr. 2



Tabel nr. 2

**Clasamentul\* pe țări de rezidență a investitorilor în  
societăți comerciale cu participare străină la capitalul social -  
31 Martie 2010**

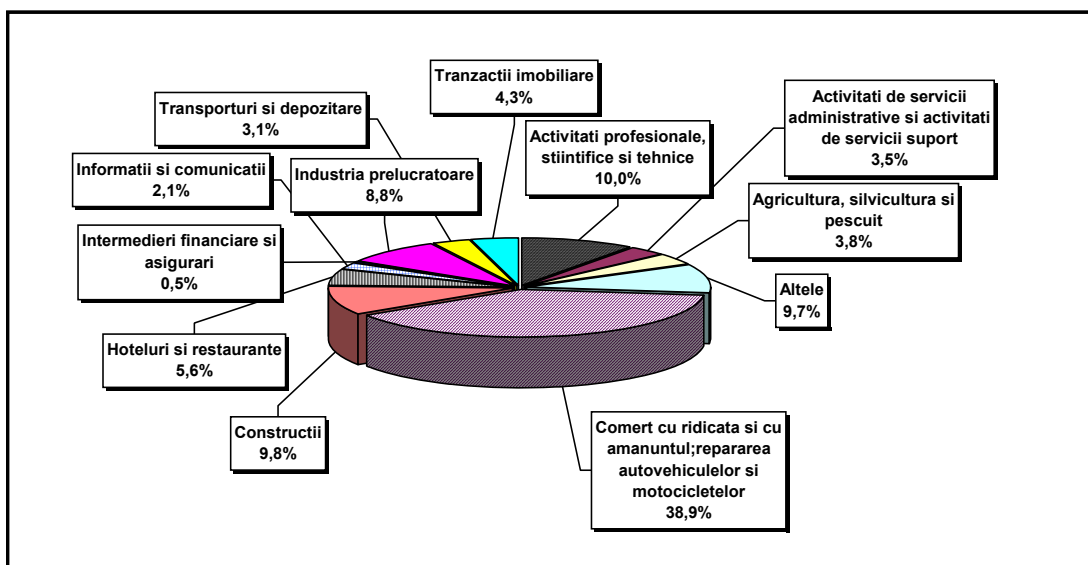
Nr. crt.	Țara	Societăți comerciale cu participare străină		Valoarea capitalului social subscris					
				Total exprimat în monedă națională		Total exprimat în echivalent valută		Total exprimat în echivalent valută	
		Nr.	%	mii Lei	%	mii USD	%	mii EURO	%
0	1	2		3		4		5	
	<b>Total ROMÂNIA</b>	<b>168388</b>	<b>100,00</b>	<b>83892457,7</b>	<b>100,00</b>	<b>35482702,8</b>	<b>100,00</b>	<b>26402574,6</b>	<b>100,00</b>
1	OLANDA	3711	2,20	13509864,4	16,10	5754181,3	16,22	4523394,1	17,13
2	AUSTRIA	5790	3,44	10583480,7	12,62	5144454,1	14,50	4044084,2	15,32
3	GERMANIA	17788	10,56	9992596,3	11,91	5091384,0	14,35	4002365,5	15,16
4	FRANTA	6294	3,74	7003608,8	8,35	2690605,6	7,58	2115100,1	8,01
5	GRECIA	4823	2,86	5682842,4	6,77	2338559,8	6,59	1838355,0	6,96
6	CIPRU	4558	2,71	4533393,8	5,40	1907138,4	5,37	1499212,2	5,68
7	ITALIA	29250	17,37	3783613,7	4,51	1662467,8	4,69	1306875,2	4,95
8	ELVETIA	2103	1,25	2823783,4	3,37	1286290,2	3,63	1011159,9	3,83
9	MAREA BRITANIE	4189	2,49	2324575,9	2,77	987876,4	2,78	776575,2	2,94
10	SPANIA	3907	2,32	2279866,4	2,72	958523,3	2,70	753500,5	2,85
11	S.U.A.	6119	3,63	2040503,2	2,43	940314,6	2,65	739186,6	2,80
12	LUXEMBURG	655	0,39	2267282,5	2,70	904056,0	2,55	710683,5	2,69
13	UNGARIA	10388	6,17	1626633,4	1,94	760740,1	2,14	598022,0	2,27
14	ANTILELE OLANDEZE	15	***	1995598,8	2,38	721943,3	2,03	567523,6	2,15
15	TURCIA	11632	6,91	1144170,0	1,36	520950,7	1,47	409522,3	1,55
16	CEHIA	484	0,29	1165985,1	1,39	471582,8	1,33	370713,9	1,40
17	CHINA	9819	5,83	939750,3	1,12	381138,7	1,07	299615,3	1,13
18	BELGIA	2390	1,42	733612,7	0,87	363850,0	1,03	286024,5	1,08
19	SUEDIA	1169	0,69	678774,4	0,81	272770,5	0,77	214426,4	0,81
20	DANEMARCA	650	0,39	517066,4	0,62	203204,9	0,57	159740,5	0,61
21	JAPONIA	229	0,14	483992,5	0,58	187686,2	0,53	147541,2	0,56
22	PORTUGALIA	382	0,23	516901,7	0,62	187464,6	0,53	147367,0	0,56
23	FINLANDA	123	0,07	423032,9	0,50	166361,8	0,47	130778,0	0,50
24	I.VIRGINE BRIT.	317	0,19	346492,1	0,41	147230,2	0,41	115738,5	0,44
25	POLONIA	550	0,33	438511,1	0,52	126541,7	0,36	99475,1	0,38
26	LIBAN	3559	2,11	249821,6	0,30	121782,3	0,34	95733,7	0,36
27	GIBRALTAR	60	0,04	211730,5	0,25	82141,2	0,23	64571,6	0,24
28	NORVEGIA	293	0,17	263763,0	0,31	78513,8	0,22	61720,2	0,23
29	COREEA SUD	158	0,09	54420,2	0,06	76656,3	0,22	60259,9	0,23
30	FARA CETATENIE	25	0,01	1044,9	***	76597,1	0,22	60213,4	0,23
31	CANADA	1543	0,92	174938,6	0,21	74866,0	0,21	58852,6	0,22
32	LIECHTENSTEIN	195	0,12	3295128,5	3,93	67879,0	0,19	53360,1	0,20
33	SINGAPORE	53	0,03	165010,0	0,20	62835,8	0,18	49395,5	0,19
34	ISRAEL	6012	3,57	359726,4	0,43	62414,2	0,18	49064,2	0,19
35	R. ARABA SIRIA	5440	3,23	77522,1	0,09	57661,4	0,16	45328,0	0,17
36	INS.MARSHALL	17	0,01	135194,4	0,16	48610,3	0,14	38212,8	0,14
37	SLOVENIA	157	0,09	111424,7	0,13	46220,4	0,13	36334,1	0,14
38	IRAK	5613	3,33	79168,2	0,09	41872,6	0,12	32916,3	0,12
39	MOLDOVA	3598	2,14	79868,1	0,10	36158,3	0,10	28424,2	0,11
40	BULGARIA	1196	0,71	85597,4	0,10	33105,6	0,09	26024,5	0,10
41	IRLANDA	727	0,43	47885,1	0,06	25550,8	0,07	20085,7	0,08
42	PANAMA	178	0,11	35002,6	0,04	25033,2	0,07	19678,7	0,07
43	IODANIA	3138	1,86	42488,4	0,05	22793,5	0,06	17918,1	0,07
44	AUSTRALIA	652	0,39	45677,5	0,05	22136,4	0,06	17401,5	0,07
45	EGIPT	1365	0,81	48041,2	0,06	21595,3	0,06	16976,2	0,06
46	IRAN	2594	1,54	32602,4	0,04	18326,4	0,05	14406,5	0,05
47	MALTA	82	0,05	37880,0	0,05	15325,4	0,04	12047,4	0,05
48	BELIZE	31	0,02	34000,8	0,04	13580,3	0,04	10675,6	0,04
49	ARABIA SAUDITA	131	0,08	32425,3	0,04	13118,6	0,04	10312,6	0,04
50	NOUA ZEELANDA	38	0,02	33995,0	0,04	12328,7	0,03	9691,6	0,04

\* ) cuprinde o selecție de țări, în raport de mărimea capitalului social total subscris în echivalent USD, în ordine descrescătoare (col. 4)

\*\*\* Sub 0,01%

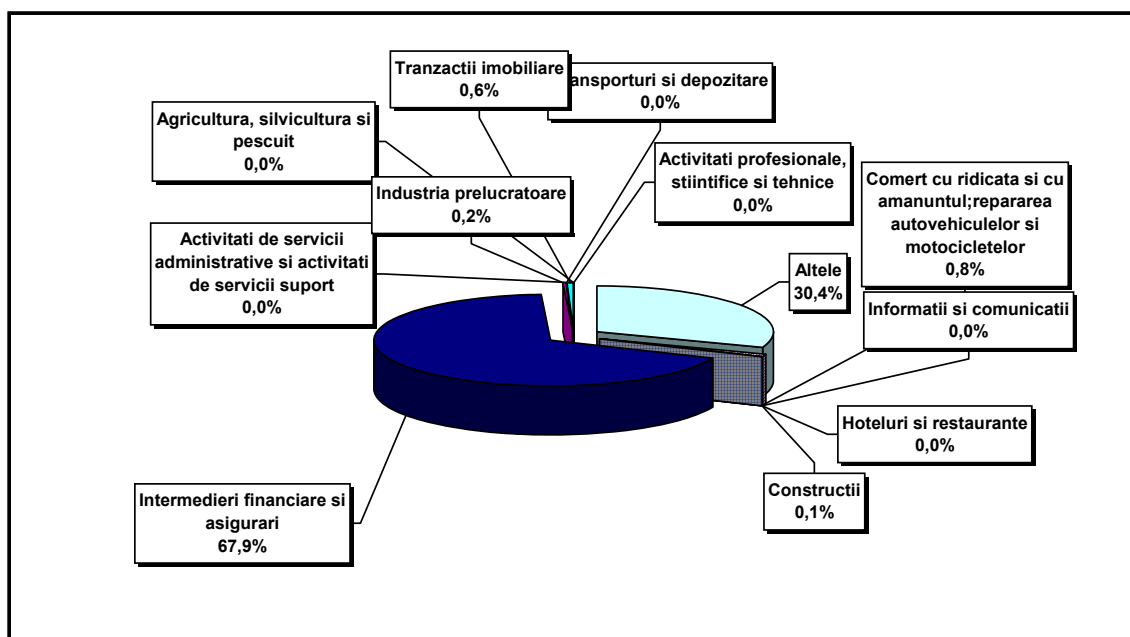


**Structura pe domenii de activitate\* a numărului de societăți comerciale cu participare străina la capitalul social, înmatriculate în Martie 2010**



Grafic nr. 4

**Structura pe domenii de activitate a valorii capitalului social subscris\*\* de societățile comerciale cu participare străină la capital, în luna Martie 2010**



\*) Calculată în raport de domeniul principal de activitate declarat

\*\*\*) Calculată în raport de valoarea capitalului social total subscris în echivalent valută (USD)

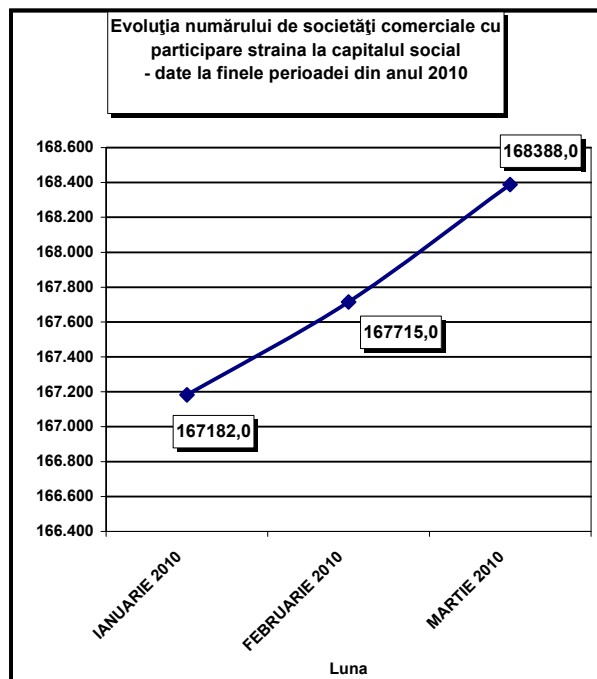
Tabel nr. 3

**Numărul societăților comerciale cu participare străină la capital  
și valoarea capitalului social subscris -  
sold existent la sfârșitul fiecărei luni din anul 2009**

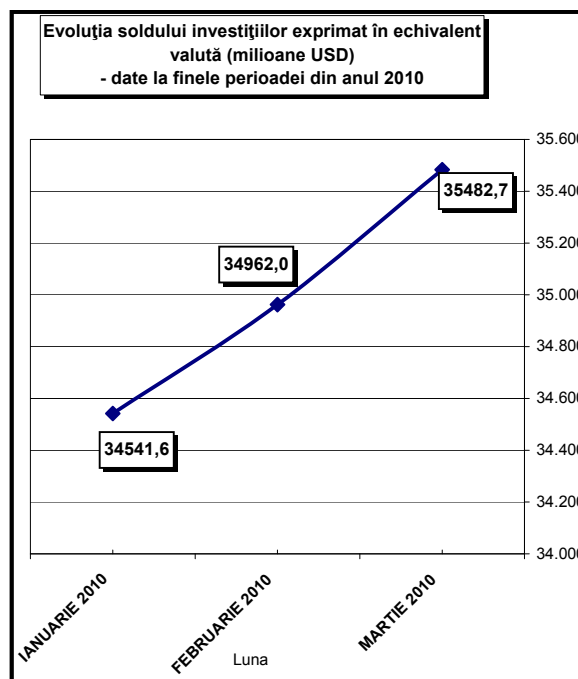
Sold la sfârșitul perioadei	Număr societăți comerciale		Valoarea capitalului social subscris					
			Total exprimat în monedă națională		Total exprimat în echivalent valută		Total exprimat în echivalent valută	
	Nr.	%	mii Lei	%	mii USD	%	mii EURO	%
0	1	2	3	4				
IANUARIE 2010	167182	100,3	80780637,5	102,6	34541560,9	101,8	25684612,1	101,8
FEBRUARIE 2010	167715	100,6	82254384,8	104,5	34962042,4	103,1	25993280,5	103,0
MARTIE 2010	168388	101,0	83892457,7	106,6	35482702,8	104,6	26402574,6	104,6

*Notă: col.1 reprezintă numărul de înmatriculări din perioada respectivă. Datele privind capitalul social subscris cuprind subscrierile de capital la înmatricularea de societăți comerciale din perioada de referință la care s-au adăugat majorările de capital și s-a scăzut capitalul social subscris de societățile comerciale radiate din registrul comerțului, în perioada de referință. Procentele coloanelor 1,2,3 și 4 reprezintă evoluții față de 31 Decembrie 2007.*

Grafic nr. 5



Grafic nr. 6

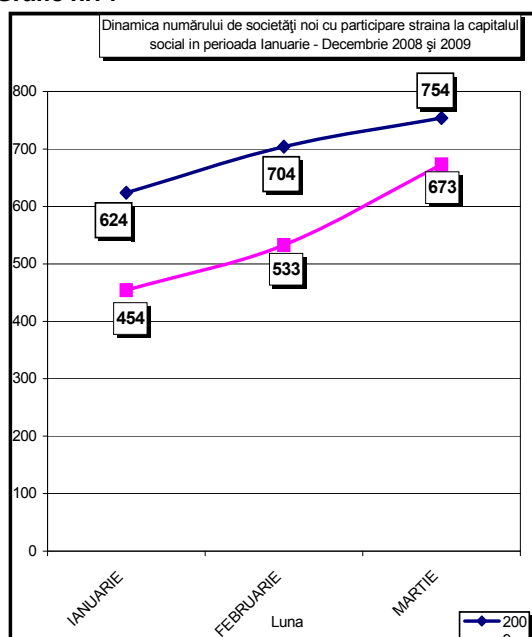


**Societăți comerciale noi cu participare străină la capitalul social subscris, în perioada Ianuarie - Decembrie 2009 și 2010**

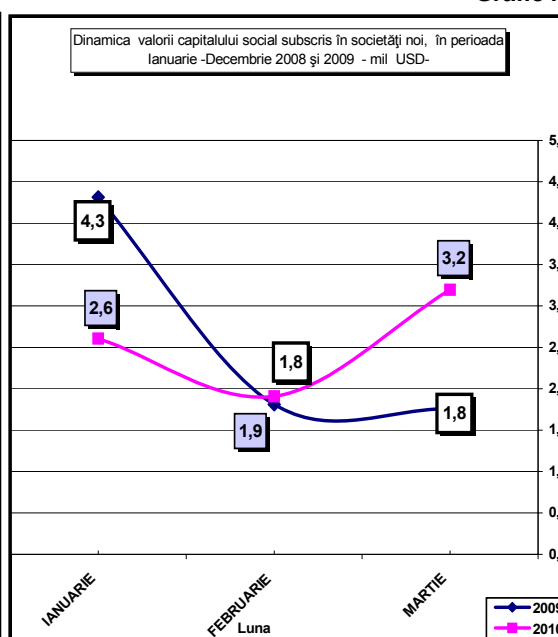
Luna	2009				2010					
	Societăți comerciale noi		Capitalul social subscris exprimat în echivalent valută		Societăți comerciale noi		Evoluția față de anul 2009 (5/1)	Capitalul social subscris exprimat în echivalent valută		Evoluția față de anul 2009 (8/3)
	Nr.	%	mii USD	%	Nr.	%	%	mii USD	%	%
0	1	2	3	4	5	6	7	8	9	10
Ian.-Decembrie din care:	2082	100,0	7881,9	100,0	1660	100,0	79,7	7709,4	100,0	97,8
IANUARIE	624	30,0	4312,9	54,7	454	27,3	72,8	2606,5	33,8	60,4
FEBRUARIE	704	33,8	1810,3	23,0	533	32,1	75,7	1907,2	24,7	105,4
MARTIE	754	36,2	1758,7	22,3	673	40,5	89,3	3195,7	41,5	181,7

Notă: Col.1 și 5 reprezintă numărul de înmatriculări din perioada respectivă. Datele privind capitalul social subscris cuprind subscrierile de capital la înmatricularea de societăți comerciale din perioada de referință. Col. 2, 4, 6, 9 reprezintă ponderea fiecărei luni în total perioadă de referință.

Grafic nr. 7



Grafic nr. 8



**Înmatriculări de societăți comerciale cu  
participare străină la capitalul social,  
în luna Martie 2010**

Județ	Număr societăți comerciale		Valoarea capitalului social subscris						Ierarhia în funcție de:	
			Total exprimat în monedă națională		Total exprimat în echivalent valută		Total exprimat în echivalent valută			
	Nr.	%	mii Lei	%	USD	%	EURO	%	*	**
0	1		2		3		4		5	
<b>Total ROMÂNIA</b>	<b>673</b>	<b>100,00</b>	<b>9626,8</b>	<b>100,00</b>	<b>3195696,0</b>	<b>100,00</b>	<b>2512154,5</b>	<b>100,00</b>	*	**
ALBA	9	1,34	1,6	0,02	523,0	0,02	411,1	0,02	12	26
ARAD	14	2,08	213,3	2,22	70071,0	2,19	55083,2	2,19	9	5
ARGES	5	0,74	1,3	0,01	444,0	0,01	349,0	0,01	16	27
BACAU	22	3,27	100,8	1,05	33921,0	1,06	26665,5	1,06	6	9
BIHOR	36	5,35	150,8	1,57	50276,0	1,57	39522,2	1,57	4	7
BISTRITA-NASAUD	7	1,04	151,3	1,57	52661,0	1,65	41397,1	1,65	14	6
BOTOSANI	2	0,30	0,4	***	118,0	***	92,8	***	19	37
BRASOV	12	1,78	294,3	3,06	97647,0	3,06	76760,9	3,06	11	4
BRAILA	6	0,89	1,1	0,01	352,0	0,01	276,7	0,01	15	31
BUZAU	3	0,45	5,0	0,05	1662,0	0,05	1306,5	0,05	18	24
CARAS-SEVERIN	6	0,89	22,9	0,24	7801,0	0,24	6132,4	0,24	15	15
CALARASI	4	0,59	1,2	0,01	398,0	0,01	312,9	0,01	17	29
CLUJ	21	3,12	394,4	4,10	130059,0	4,07	102240,1	4,07	7	3
CONSTANTA	23	3,42	30,2	0,31	10016,0	0,31	7873,6	0,31	5	14
COVASNA	7	1,04	46,3	0,48	15235,0	0,48	11976,3	0,48	14	11
DAMBOVITA	2	0,30	0,3	***	100,0	***	78,6	***	19	38
DOLJ	8	1,19	11,1	0,12	3674,0	0,11	2888,2	0,11	13	19
GALATI	9	1,34	425,4	4,42	141068,0	4,41	110894,3	4,41	12	2
GIURGIU	2	0,30	0,4	***	134,0	***	105,3	***	19	35
GORJ	2	0,30	0,3	***	100,0	***	78,6	***	19	38
HARGHITA	6	0,89	1,0	0,01	342,0	0,01	268,8	0,01	15	32
HUNEDOARA	9	1,34	33,3	0,35	10949,0	0,34	8607,1	0,34	12	12
IALOMITA	1	0,15	0,2	***	66,0	***	51,9	***	20	40
IASI	14	2,08	7,9	0,08	2619,0	0,08	2058,8	0,08	9	22
MARAMURES	7	1,04	8,8	0,09	2964,0	0,09	2330,0	0,09	14	21
MEHEDINTI	3	0,45	0,6	***	199,0	***	156,4	***	18	34
MURES	13	1,93	23,1	0,24	7766,0	0,24	6104,9	0,24	10	16
NEAMT	6	0,89	3,5	0,04	1166,0	0,04	916,6	0,04	15	25
OLT	4	0,59	21,1	0,22	7039,0	0,22	5533,4	0,22	17	17
PRAHOVA	14	2,08	7,0	0,07	2351,0	0,07	1848,1	0,07	9	23
SALAJ	14	2,08	1,1	0,01	357,0	0,01	280,6	0,01	9	30
SATU MARE	16	2,38	9,6	0,10	3169,0	0,10	2491,2	0,10	8	20
SIBIU	6	0,89	19,6	0,20	6524,0	0,20	5128,6	0,20	15	18
SUCEAVA	4	0,59	31,4	0,33	10312,0	0,32	8106,3	0,32	17	13
TELEORMAN	3	0,45	1,3	0,01	440,0	0,01	345,9	0,01	18	28
TIMIS	43	6,39	108,6	1,13	36378,0	1,14	28596,9	1,14	3	8
TULCEA	1	0,15	0,1	***	33,0	***	25,9	***	20	41
VASLUI	3	0,45	0,4	***	132,0	***	103,8	***	18	36
VALCEA	2	0,30	0,3	***	99,0	***	77,8	***	19	39
VRANCEA	6	0,89	0,7	***	226,0	***	177,7	***	15	33
MUN. BUCURESTI	234	34,77	7425,0	77,13	2463013,0	77,07	1936188,3	77,07	1	1
ILFOV	64	9,51	69,9	0,73	23292,0	0,73	18310,0	0,73	2	10

**Mențiuni de majorare a capitalului social,  
în societățile comerciale cu participare străină,  
în luna Martie 2010**

Județ	Număr societăți comerciale		Valoarea capitalului social						Ierarhia în funcție de:	
			Total exprimat în monedă națională		Total exprimat în echivalent valută		Total exprimat în echivalent valută			
	Nr.	%	mii Lei	%	USD	%	EURO	%	*	**
0	1	2	3	4	5					
<b>Total ROMÂNIA</b>	<b>928</b>	<b>100,00</b>	<b>2429470,0</b>	<b>100,00</b>	<b>785545117,0</b>	<b>100,00</b>	<b>617521416,5</b>	<b>100,00</b>	*	**
ALBA	10	1,08	97435,4	4,01	76185865,0	9,70	59890135,2	9,70	11	2
ARAD	22	2,37	3564,1	0,15	1189280,0	0,15	934899,7	0,15	6	15
ARGES	9	0,97	1522,5	0,06	539476,0	0,07	424085,1	0,07	12	18
BACAU	8	0,86	1,2	***	361,0	***	283,8	***	13	38
BIHOR	45	4,85	3775,6	0,16	1338297,0	0,17	1052042,8	0,17	4	13
BISTRITA-NASAUD	10	1,08	257,8	0,01	88234,0	0,01	69361,2	0,01	11	25
BOTOSANI	3	0,32	5,1	***	1710,0	***	1344,2	***	18	33
BRASOV	22	2,37	12909,4	0,53	8101402,0	1,03	6368557,5	1,03	6	9
BRAILA	6	0,65	523,9	0,02	174184,0	0,02	136927,0	0,02	15	22
BUZAU	10	1,08	6099,2	0,25	2058802,0	0,26	1618435,8	0,26	11	12
CARAS-SEVERIN	3	0,32	1,6	***	535,0	***	420,6	***	18	36
CALARASI	3	0,32	1,4	***	475,0	***	373,4	***	18	37
CLUJ	39	4,20	39844,2	1,64	13130165,0	1,67	10321696,3	1,67	5	7
CONSTANTA	22	2,37	1746,4	0,07	592751,0	0,08	465964,9	0,08	6	17
COVASNA	5	0,54	1401,0	0,06	465966,0	0,06	366298,5	0,06	16	20
DAMBOVITA	9	0,97	13420,7	0,55	4436591,0	0,56	3487629,0	0,56	12	10
DOLJ	8	0,86	231,6	***	70528,0	***	55442,5	***	13	26
GALATI	7	0,75	354,5	0,01	119903,0	0,02	94256,4	0,02	14	24
GIURGIU	8	0,86	1495,0	0,06	510336,0	0,06	401178,0	0,06	13	19
GORJ	5	0,54	2,2	***	740,0	***	581,7	***	16	35
HARGHITA	6	0,65	712,7	0,03	236291,0	0,03	185749,7	0,03	15	21
HUNEDOARA	12	1,29	153,6	***	50700,0	***	39855,6	***	9	29
IALOMITA	1	0,11	67,5	***	22806,0	***	17927,9	***	20	31
IASI	19	2,05	7487,1	0,31	2490670,0	0,32	1957929,6	0,32	7	11
MARAMURES	12	1,29	113,2	***	41092,0	***	32302,7	***	9	30
MEHEDINTI										
MURES	11	1,19	82430,5	3,39	27287367,0	3,47	21450752,0	3,47	10	4
NEAMT	6	0,65	37,7	***	12954,0	***	10183,2	***	15	32
OLT	1	0,11	0,7	***	211,0	***	165,9	***	20	39
PRAHOVA	19	2,05	52237,6	2,15	17245290,0	2,20	13556619,1	2,20	7	6
SALAJ	3	0,32	164,2	***	57593,0	***	45274,2	***	18	28
SATU MARE	8	0,86	235,8	***	68963,0	***	54212,2	***	13	27
SIBIU	18	1,94	30116,5	1,24	10077650,0	1,28	7922097,1	1,28	8	8
SUCEAVA	7	0,75	3761,5	0,15	1243479,0	0,16	977505,8	0,16	14	14
TELEORMAN	4	0,43	2439,6	0,10	810738,0	0,10	637325,7	0,10	23	42
TIMIS	55	5,93	119756,7	4,93	40097285,0	5,10	31520700,3	5,10	3	3
TULCEA	2	0,22	0,2	***	76,0	***	59,7	***	19	40
VASLUI										
VALCEA	3	0,32	410,1	0,02	135504,0	0,02	106520,5	0,02	18	23
VRANCEA	3	0,32	5,1	***	1669,0	***	1312,0	***	18	34
MUN. BUCURESTI	422	45,47	1889195,9	77,76	558210985,0	71,06	438812782,0	71,06	1	1
ILFOV	62	6,68	55551,2	2,29	18448193,0	2,35	14502227,8	2,35	2	5

\*) numărul societăților (col 1)

\*\*) capitalul social total exprimat în valută (col 3)

\*\*\* Sub 0,01%

Tabel nr. 7

**Radieri de societăți comerciale cu participare străină la capital,  
din registrul comerțului, în luna Martie 2010**

Județ	Număr societăți comerciale		Valoarea capitalului social						Ierarhia în funcție de:	
			Total exprimat în monedă națională		Total exprimat în echivalent valută		Total exprimat în echivalent valută			
	Nr.	%	mii Lei	%	USD	%	EURO	%		
0	1		2		3		4		5	
<b>Total ROMÂNIA</b>	<b>243</b>	<b>100,00</b>	<b>1591574,1</b>	<b>100,00</b>	<b>507095681,0</b>	<b>100,00</b>	<b>398630755,2</b>	<b>100,00</b>	*	**
ALBA	3	1,23	130,2	***	53586,0	0,01	42124,3	0,01	9	7
ARAD	4	1,65	45,9	***	48536,0	***	38154,4	***	8	8
ARGES	4	1,65	4293,7	0,27	1310320,0	0,26	1030049,9	0,26	8	4
BACAU	1	0,41	0,5	***	151,0	***	118,7	***	11	30
BIHOR	8	3,29	6,3	***	2852,0	***	2242,0	***	4	21
BISTRITA-NASAUD	1	0,41	0,2	***	82,0	***	64,5	***	11	36
BOTOSANI	2	0,82	1,3	***	460,0	***	361,6	***	10	23
BRASOV	5	2,06	90,7	***	22752,0	***	17885,5	***	7	12
BRAILA	3	1,23	0,4	***	169,0	***	132,9	***	9	28
BUZAU	2	0,82	4,0	***	13234,0	***	10403,3	***	10	17
CARAS-SEVERIN	2	0,82	3,3	***	13708,0	***	10775,9	***	10	15
CALARASI	2	0,82	0,4	***	166,0	***	130,5	***	10	29
CLUJ	10	4,12	1101488,6	69,21	344130753,0	67,86	270523112,5	67,86	3	1
CONSTANTA	4	1,65	467771,6	29,39	154171495,0	30,40	121195075,8	30,40	8	2
COVASNA	2	0,82	0,3	***	106,0	***	83,3	***	10	34
DAMBOVITA	1	0,41	0,2	***	80,0	***	62,9	***	11	37
DOLJ	3	1,23	0,5	***	285,0	***	224,0	***	9	26
GALATI	1	0,41	0,1	***	42,0	***	33,0	***	11	38
GIURGIU	2	0,82	0,4	***	132,0	***	103,8	***	10	33
GORJ	3	1,23	0,3	***	144,0	***	113,2	***	9	31
HARGHITA	6	2,47	19,1	***	7557,0	***	5940,6	***	6	19
HUNEDOARA	5	2,06	70,6	***	23201,0	***	18238,4	***	7	11
IALOMITA										
IASI	6	2,47	1026,3	0,06	381379,0	0,08	299804,2	0,08	6	5
MARAMURES	2	0,82	3,0	***	35397,0	***	27825,8	***	10	9
MEHEDINTI	4	1,65	0,7	***	234,0	***	183,9	***	8	27
MURES	5	2,06	1,0	***	344,0	***	270,4	***	7	25
NEAMT	2	0,82	0,4	***	143,0	***	112,4	***	10	32
OLT										
PRAHOVA	7	2,88	48,5	***	17499,0	***	13756,1	***	5	13
SALAJ	1	0,41	3,5	***	1206,0	***	948,0	***	11	22
SATU MARE	3	1,23	1,3	***	431,0	***	338,8	***	9	24
SIBIU	7	2,88	18,5	***	16307,0	***	12819,0	***	5	14
SUCEAVA	1	0,41	19,4	***	6746,0	***	5303,1	***	11	20
TELEORMAN										
TIMIS	18	7,41	10,7	***	23822,0	***	18726,6	***	2	10
TULCEA										
VASLUI	1	0,41	4,9	***	9120,0	***	7169,3	***	11	18
VALCEA	2	0,82	0,3	***	98,0	***	77,0	***	10	35
VRANCEA	4	1,65	13,2	***	13599,0	***	10690,3	***	8	16
MUN. BUCURESTI	88	36,21	16116,8	1,01	6662579,0	1,31	5237490,7	1,31	1	3
ILFOV	18	7,41	376,8	0,02	126966,0	0,03	99808,7	0,03	2	6

\*) numărul societăților (col 1)

\*\*) capitalul social total exprimat în valută (col 3)

\*\*\* Sub 0,01%

Tabel nr. 8

**Mențiuni de cesiune de capital social  
în societăți comerciale cu participare străină  
în luna Martie 2010**

Judet	Număr societăți comerciale		Valoarea capitalului social						Ierarhia în funcție de:	
			Total exprimat în monedă națională		Total exprimat în echivalent valută		Total exprimat în echivalent valută			
	Nr.	%	mii Lei	%	USD	%	EURO	%		
0	1		2		3		4		5	
<b>Total ROMÂNIA</b>	<b>773</b>	<b>100,0</b>	<b>790550,2</b>	<b>100,0</b>	<b>239015340,0</b>	<b>100,0</b>	<b>187891297,5</b>	<b>100,0</b>	*	**
ALBA	7	0,9	64258,7	8,13	65060156,0	27,22	51144153,0	27,22	14	1
ARAD	24	3,1	16017,3	2,03	5591342,0	2,34	4395385,3	2,34	5	4
ARGES	9	1,2	764,8	0,10	266147,0	0,11	209219,6	0,11	12	14
BACAU	8	1,0	2,7	0,00	799,0	0,00	628,1	0,00	13	28
BIHOR	39	5,0	5262,0	0,67	1902273,0	0,80	1495387,5	0,80	4	8
BISTRITA-NASAUD	7	0,9	202,3	0,03	69756,0	0,03	54835,6	0,03	14	20
BOTOSANI	2	0,3	5,1	0,00	1695,0	0,00	1332,4	0,00	19	26
BRASOV	18	2,3	896,5	0,11	3908819,0	1,64	3072744,5	1,64	8	5
BRAILA	9	1,2	609,1	0,08	195020,0	0,08	153306,3	0,08	12	15
BUZAU	10	1,3	5252,9	0,66	2102303,0	0,88	1652632,2	0,88	11	7
CARAS-SEVERIN	4	0,5	0,7	0,00	376,0	0,00	295,6	0,00	17	31
CALARASI	1	0,1	309,9	0,04	102892,0	0,04	80884,0	0,04	20	40
CLUJ	23	3,0	22064,4	2,79	8046977,0	3,37	6325773,7	3,37	6	3
CONSTANTA	22	2,8	1375,5	0,17	406484,0	0,17	319539,3	0,17	7	41
COVASNA	3	0,4	487,5	0,06	152835,0	0,06	120144,4	0,06	18	17
DAMBOVITA	7	0,9	12,4	***	3792,0 ***		2980,9	***	14	38
DOLJ	5	0,6	251,2	0,03	75880,0	0,03	59649,7	0,03	16	19
GALATI	6	0,8	201,2	0,03	76133,0	0,03	59848,6	0,03	15	18
GIURGIU	7	0,9	868,0	0,11	282174,0	0,12	221818,6	0,12	14	12
GORJ	2	0,3	0,9	0,00	310,0	0,00	243,7	0,00	19	32
HARGHITA	3	0,4	17,2	0,00	6529,0	0,00	5132,5	0,00	18	25
HUNEDOARA	8	1,0	1,6	0,00	574,0	0,00	451,2	0,00	13	29
IALOMITA	3	0,4	82,2	0,01	34813,0	0,01	27366,7	0,01	18	22
IASI	13	1,7	1400,4	0,18	464309,0	0,19	364995,9	0,19	9	11
MARAMURES	9	1,2	102,8	0,01	37709,0	0,02	29643,3	0,02	12	21
MEHEDINTI										
MURES	10	1,3	455,5	0,06	179394,0	0,08	141022,6	0,08	11	16
NEAMT	6	0,8	43,9	0,01	29172,0	0,01	22932,3	0,01	15	23
OLT	3	0,4	176,5	0,02	481,0	0,00	378,1	0,00	18	30
PRAHOVA	13	1,7	855,4	0,11	278944,0	0,12	219279,4	0,12	9	13
SALAJ	3	0,4	0,6	0,00	846,0	0,00	665,0	0,00	18	27
SATU MARE	8	1,0	2973,9	0,38	998122,0	0,42	784629,3	0,42	13	10
SIBIU	12	1,6	2704,0	0,34	1245500,0	0,52	979094,5	0,52	10	9
SUCEAVA	4	0,5	0,4	0,00	127,0	0,00	99,8	0,00	17	35
TELEORMAN	1	0,1	0,5	0,00	151,0	0,00	118,7	0,00	20	34
TIMIS	56	7,2	45461,8	5,75	16731808,0	7,00	13152968,0	7,00	3	2
TULCEA	3	0,4	46,4	***	15392,0 ***		12099,7	***	18	39
VASLUI	1	0,1	45,0	0,01	19023,0	0,01	14954,1	0,01	20	24
VALCEA	3	0,4	0,6	0,00	198,0	0,00	155,6	0,00	18	33
VRANCEA	3	0,4	0,1	***	37,0 ***		29,1	***	18	37
MUN. BUCURESTI	305	39,5	961908,1	121,68	348668658,0	145,88	274090385,0	145,88	1	42
ILFOV	93	12,0	1634,7	0,21	2421220,0	1,01	1903334,6	1,01	2	6

\*) numărul societăților (col 1)

\*\*) capitalul social total exprimat în valută (col 3)

\*\*\* Sub 0,01%

Tabel nr. 9

**Înmatriculări de societăți comerciale cu participare străină  
la capitalul social, pe regiuni de dezvoltare economică,  
în luna Martie 2010**

Regiune de dezvoltare economică	Număr societăți comerciale		Valoarea capitalului social subscris						Ierarhia în funcție de:	
			Total exprimat în monedă națională		Total exprimat în echivalent valută		Total exprimat în echivalent valută			
			Nr.	%	mii Lei	%	USD	%		
0	1	2	3	4	5					
<b>Total ROMÂNIA</b>	<b>673</b>	<b>100,0</b>	<b>9626,8</b>	<b>100,0</b>	<b>3195696,0</b>	<b>100,0</b>	<b>2512154,5</b>	<b>100,0</b>	*	**
NORD-EST	51	7,6	144,3	1,5	48268,0	1,5	37943,7	1,5	5	6
SUD-EST	48	7,1	462,4	4,8	153357,0	4,8	120554,8	4,8	6	3
SUD-MUNTENIA	31	4,6	11,8	0,1	3933,0	0,1	3091,8	0,1	7	8
SUD-VEST OLTENIA	19	2,8	33,4	0,3	11111,0	0,3	8734,4	0,3	8	7
VEST	72	10,7	378,1	3,9	125199,0	3,9	98419,6	3,9	3	5
NORD-VEST	101	15,0	716,0	7,4	239486,0	7,5	188261,3	7,5	2	2
CENTRU	53	7,9	385,8	4,0	128037,0	4,0	100650,6	4,0	4	4
BUCUREȘTI-ILFOV	298	44,3	7494,9	77,9	2486305,0	77,8	1954498,3	77,8	1	1

Tabel nr. 10

**Mențiuni de majorare a capitalului social  
la societăți comerciale cu participare străină, pe regiuni de dezvoltare economică,  
în luna Martie 2010**

Regiune de dezvoltare economică	Număr societăți comerciale		Valoarea capitalului social						Ierarhia în funcție de:	
			Total exprimat în monedă națională		Total exprimat în echivalent valută		Total exprimat în echivalent valută			
			Nr.	%	mii Lei	%	USD	%		
0	1	2	3	4	5					
<b>Total ROMÂNIA</b>	<b>928</b>	<b>100,0</b>	<b>2429470,0</b>	<b>100,0</b>	<b>785545117,0</b>	<b>100,0</b>	<b>617521416,5</b>	<b>100,0</b>	*	**
NORD-EST	43	4,6	11292,5	0,5	3749174,0	0,5	2947246,7	0,5	7	6
SUD-EST	50	5,4	8729,3	0,4	2947385,0	0,4	2316955,9	0,4	6	7
SUD-MUNTENIA	53	5,7	71184,2	2,9	23565712,0	3,0	18525138,2	3,0	5	4
SUD-VEST OLTENIA	17	1,8	644,6	0,0	206983,0	0,0	162710,5	0,0	8	8
VEST	92	9,9	123476,0	5,1	41337800,0	5,3	32495876,1	5,3	3	3
NORD-VEST	117	12,6	44390,8	1,8	14724344,0	1,9	11574889,3	1,9	2	5
CENTRU	72	7,8	225005,5	9,3	122354541,0	15,6	96183590,0	15,6	4	2
BUCUREȘTI-ILFOV	484	52,2	1944747,1	80,0	576659178,0	73,4	453315009,8	73,4	1	1

Tabel nr. 11

**Radieri de societăți comerciale cu participare străină,  
pe regiuni de dezvoltare economică,  
în luna Martie 2010**

Regiune de dezvoltare economică	Număr societăți comerciale		Valoarea capitalului social						Ierarhia în funcție de:	
			Total exprimat în monedă națională		Total exprimat în echivalent valută		Total exprimat în echivalent valută			
			Nr.	%	mii Lei	%	USD	%		
0	1	2	3	4	5					
<b>Total ROMÂNIA</b>	<b>243</b>	<b>100,0</b>	<b>1591574,1</b>	<b>100,0</b>	<b>507095681,0</b>	<b>100,0</b>	<b>398630755,2</b>	<b>100,0</b>	*	**
NORD-EST	13	5,3	1052,7	0,1	397999,0	0,1	312869,2	0,1	7	5
SUD-EST	14	5,8	467789,4	29,4	154198539,0	30,4	121216335,2	30,4	6	2
SUD-MUNTENIA	16	6,6	4343,3	0,3	1328197,0	0,3	1044103,1	0,3	5	4
SUD-VEST OLTENIA	12	4,9	1,8	***	761,0	***	598,2	***	8	8
VEST	29	11,9	130,6	***	109267,0	0,0	85895,4	0,0	2	6
NORD-VEST	25	10,3	1101502,9	69,2	344170721,0	67,9	270554531,6	67,9	4	1
CENTRU	28	11,5	259,8	0,0	100652,0	0,0	79123,1	0,0	3	7
BUCUREȘTI-ILFOV	106	43,6	16493,7	1,0	6789545,0	1,3	5337299,4	1,3	1	3

\*) numărul societăților (col 1)

\*\*) capitalul social total exprimat în valută (col 3)

\*\*\* Sub 0,01%



Tabel nr. 12

**Înmatriculări de societăți comerciale cu participare străină  
la capitalul social, pe continente, în raport de rezidența investitorului,  
în luna Martie 2010**

Continent	Număr societăți comerciale		Valoarea capitalului social subscris						Ierarhia în funcție de:	
			Total exprimat în monedă națională		Total exprimat în echivalent valută		Total exprimat în echivalent valută			
	Nr.	%	mii Lei	%	USD	%	EURO	%		
0	1	2	3	4	5					
<b>Total ROMÂNIA</b>	<b>673</b>	<b>100,0</b>	<b>9626,8</b>	<b>100,0</b>	<b>3195696,0</b>	<b>100,0</b>	<b>2512154,5</b>	<b>100,0</b>	*	**
EUROPA	553	82,2	8955,4	93,0	2970735,0	93,0	2335311,4	93,0	1	1
AFRICA	14	2,1	22,7	0,2	7541,0	0,2	5928,0	0,2	5	4
S.U.A	33	4,9	6,2	0,1	2042,0	0,1	1605,2	0,1	3	5
AMERICA DE SUD	19	2,8	259,1	2,7	85500,0	2,7	67212,0	2,7	4	3
ASIA	83	12,3	383,2	4,0	129812,0	4,1	102045,9	4,1	2	2
OCEANIA	1	0,1	0,1	***	33,0	***	25,9	***	6	6

Tabel nr. 13

**Mențiuni de majorare a capitalului social la societăți comerciale  
cu participare străină, pe continente, în raport de rezidența investitorului,  
în luna Martie 2010**

Continent	Număr societăți comerciale		Valoarea capitalului social						Ierarhia în funcție de:	
			Total exprimat în monedă națională		Total exprimat în echivalent valută		Total exprimat în echivalent valută			
	Nr.	%	mii Lei	%	USD	%	EURO	%		
0	1	2	3	4	5					
<b>Total ROMÂNIA</b>	<b>928</b>	<b>100,0</b>	<b>2429470,0</b>	<b>100,0</b>	<b>785545117,0</b>	<b>100,0</b>	<b>617521416,5</b>	<b>100,0</b>	*	**
EUROPA	760	81,9	2310432,9	95,1	745838838,0	94,9	586308088,2	94,9	1	1
AFRICA	33	3,6	713,2	0,0	236010,0	0,0	185528,8	0,0	3	5
S.U.A	24	2,6	1010,8	0,0	351106,0	0,0	276006,4	0,0	4	4
AMERICA DE SUD	10	1,1	2133,7	0,1	709536,0	0,1	557770,2	0,1	5	3
ASIA	146	15,7	115177,9	4,7	38409115,0	4,9	30193620,4	4,9	2	2
OCEANIA	5	0,5	1,6	***	512,0	***	402,5	***	6	6

Tabel nr. 14

**Radieri de societăți comerciale cu participare străină,  
pe continente, în raport de rezidența investitorului,  
în luna Martie 2010**

Continent	Număr societăți comerciale		Valoarea capitalului social						Ierarhia în funcție de:	
			Total exprimat în monedă națională		Total exprimat în echivalent valută		Total exprimat în echivalent valută			
	Nr.	%	mii Lei	%	USD	%	EURO	%		
0	1	2	3	4	5					
<b>Total ROMÂNIA</b>	<b>243</b>	<b>100,0</b>	<b>1591574,1</b>	<b>100,0</b>	<b>507095681,0</b>	<b>100,0</b>	<b>398630755,2</b>	<b>100,0</b>	*	**
EUROPA	212	87,2	1589683,7	99,9	506385883,0	99,9	398072779,0	99,9	1	1
AFRICA	3	1,2	1,2	***	393,0	***	308,9	***	5	5
S.U.A	5	2,1	6,1	***	26514,0	***	20842,8	***	4	4
AMERICA DE SUD	8	3,3	540,2	0,0	185304,0	0,0	145668,5	0,0	3	3
ASIA	36	14,8	1342,8	0,1	497587,0	0,1	391155,9	0,1	2	2

\*) numărul societăților (col 1)

\*\*) capitalul social total exprimat în valută (col 3)

\*\*\* Sub 0,01%

Notă: În rândurile în care nu sunt înscrise cifre se reflectă situația potrivit căreia în luna curentă nu au avut loc operațiuni

Tabel nr. 15

**Înmatriculări de societăți comerciale cu participare străină  
la capitalul social, pe grupări economice de țări, în raport de  
rezidența investitorului, în luna Martie 2010**

Grupare economică	Număr societăți comerciale		Valoarea capitalului social subscris						Ierarhia în funcție de:	
			Total exprimat în monedă națională		Total exprimat în echivalent valută		Total exprimat în echivalent valută			
	Nr.	%	mii Lei	%	USD	%	EURO	%		
0	1		2		3		4		5	
<b>Total ROMÂNIA</b>	<b>673</b>		<b>9626,8</b>		<b>3195696,0</b>		<b>2512154,5</b>		*	**
U.E.	437	64,9	8510,6	88,4	2822841,0	88,3	2219051,1	88,3	2	2
A.E.L.S.	19	2,8	294,6	3,1	97721,0	3,1	76819,0	3,1	4	3
O.E.C.D.	527	78,3	8879,9	92,2	2945560,0	92,2	2315521,2	92,2	1	1
C.E.F.T.A.	41	6,1	11,2	0,1	3719,0	0,1	2923,5	0,1	3	4

Tabel nr. 16

**Mențiuni de majorare a capitalului social la societăți comerciale cu participare străină,  
pe grupări economice de țări, în raport de rezidența investitorului,  
în luna Martie 2010**

Grupare economică	Număr societăți comerciale		Valoarea capitalului social						Ierarhia în funcție de:	
			Total exprimat în monedă națională		Total exprimat în echivalent valută		Total exprimat în echivalent valută			
	Nr.	%	mii Lei	%	USD	%	EURO	%		
0	1		2		3		4		5	
<b>Total ROMÂNIA</b>	<b>928</b>		<b>2429470,0</b>		<b>785545117,0</b>		<b>617521416,5</b>		*	**
U.E.	615	66,3	1742529,0	71,7	557588665,0	71,0	438323572,7	71,0	2	2
A.E.L.S.	23	2,5	552485,1	22,7	183075346,0	23,3	143916554,9	23,3	4	3
O.E.C.D.	642	69,2	1818726,5	74,9	653807941,0	83,2	513962084,5	83,2	1	1
C.E.F.T.A.	45	4,8	3334,3	0,1	1124158,0	0,1	883706,9	0,1	3	4

Tabel nr. 17

**Radieri de societăți comerciale cu participare străină,  
pe grupări economice de țări, în raport de rezidența investitorului,  
în luna Martie 2010**

Grupare economică	Număr societăți comerciale		Valoarea capitalului social						Ierarhia în funcție de:	
			Total exprimat în monedă națională		Total exprimat în echivalent valută		Total exprimat în echivalent valută			
	Nr.	%	mii Lei	%	USD	%	EURO	%		
0	1		2		3		4		5	
<b>Total ROMÂNIA</b>	<b>243</b>		<b>1591574,1</b>		<b>507095681,0</b>		<b>398630755,2</b>		*	**
U.E.	174	71,6	1582238,9	99,4	503745444,0	99,3	395997115,1	99,3	2	2
A.E.L.S.	3	1,2	14,2	***	5867,0	***	4612,1	***	4	4
O.E.C.D.	183	75,3	1585799,9	99,6	505056011,0	99,6	397027359,2	99,6	1	1
C.E.F.T.A.	13	5,3	1065,3	0,1	376262,0	0,1	295781,7	0,1	3	3

\*) numărul societăților (col 1)

\*\*) capitalul social total exprimat în valută (col 3)

\*\*\* Sub 0,01%

**Clasamentul\* pe țări de rezidență a investitorilor în  
societăți comerciale cu participare străină la capitalul social,  
înmatriculate în luna Martie 2010**

Nr. crt.	Țara	Număr societăți comerciale		Valoarea capitalului social subscris					
				Total exprimat în monedă națională		Total exprimat în echivalent valută		Total exprimat în echivalent valută	
		Nr.	%	mii Lei	%	USD	%	EURO	%
0	1	2		3		4		5	
	<b>Total ROMÂNIA, din care:</b>	<b>673</b>	<b>100,0</b>	<b>9626,8</b>	<b>100,00</b>	<b>3195696,0</b>	<b>100,00</b>	<b>2512154,5</b>	<b>100,00</b>
1	LUXEMBURG	6	0,9	6042,0	62,763	2003461,0	62,692	1574931,9	62,692
2	ITALIA	132	19,6	646,2	6,71	215011,0	6,73	169021,4	6,73
3	OLANDA	12	1,8	425,4	4,42	141082,0	4,41	110905,4	4,41
4	GERMANIA	68	10,1	404,0	4,20	132971,0	4,16	104529,2	4,16
5	AUSTRIA	19	2,8	308,5	3,20	102171,0	3,20	80317,2	3,20
6	ELVETIA	17	2,5	294,2	3,06	97595,0	3,05	76720,0	3,05
7	PANAMA	8	1,2	256,4	2,66	84610,0	2,65	66512,4	2,65
8	LIBAN	8	1,2	221,1	2,30	75623,0	2,37	59447,7	2,37
9	DANEMARCA	4	0,6	210,5	2,19	69464,0	2,17	54606,0	2,17
10	SPANIA	28	4,2	155,3	1,61	52888,0	1,65	41575,6	1,65
11	TURCIA	50	7,4	126,1	1,31	42141,0	1,32	33127,3	1,32
12	CHINA	18	2,7	91,5	0,95	30797,0	0,96	24209,7	0,96
13	BELGIA	14	2,1	73,3	0,76	24484,0	0,77	19247,0	0,77
14	UNGARIA	57	8,5	63,9	0,66	21071,0	0,66	16564,0	0,66
15	CIPRU	7	1,0	44,1	0,46	14747,0	0,46	11592,7	0,46
16	IRAN	5	0,7	42,0	0,44	13923,0	0,44	10944,9	0,44
17	IRLANDA	3	0,4	32,4	0,34	10638,0	0,33	8362,6	0,33
18	SLOVACIA	2	0,3	21,2	0,22	7028,0	0,22	5524,8	0,22
19	EGIPT	3	0,4	20,3	0,21	6750,0	0,21	5306,2	0,21
20	BULGARIA	12	1,8	18,8	0,20	6213,0	0,19	4884,1	0,19
21	GRECIA	15	2,2	18,4	0,19	6067,0	0,19	4769,3	0,19
22	MAREA BRITANIE	16	2,4	15,2	0,16	5138,0	0,16	4039,0	0,16
23	FRANTA	20	3,0	13,3	0,14	4405,0	0,14	3462,8	0,14
24	RUSIA	4	0,6	12,5	0,13	4180,0	0,13	3285,9	0,13
25	KUWEIT	1	0,1	10,5	0,11	3436,0	0,11	2701,1	0,11
26	MOLDOVA	28	4,2	8,9	0,09	2946,0	0,09	2315,9	0,09
27	POLONIA	7	1,0	8,8	0,09	2944,0	0,09	2314,3	0,09
28	S.U.A.	33	4,9	6,2	0,06	2042,0	0,06	1605,2	0,06
29	PORTUGALIA	4	0,6	5,6	0,06	1836,0	0,06	1443,3	0,06
30	IRAK	9	1,3	5,3	0,06	1782,0	0,06	1400,8	0,06
31	JAPONIA	2	0,3	3,5	0,04	1168,0	0,04	918,2	0,04
32	R. ARABA SIRIA	10	1,5	3,3	0,03	1093,0	0,03	859,2	0,03
33	ISRAEL	14	2,1	2,8	0,03	943,0	0,03	741,3	0,03
34	CEHIA	5	0,7	2,7	0,03	892,0	0,03	701,2	0,03
35	SERBIA	8	1,2	1,6	0,02	531,0	0,02	417,4	0,02
35	CANADA	8	1,2	1,6	0,02	531,0	0,02	397,8	0,02
36	SEYCHELLES	5	0,7	1,5	0,02	506,0	0,02	315,2	0,01
37	I.VIRGINE BRIT.	5	0,7	1,2	0,01	401,0	0,01	301,9	0,01
38	IORDANIA	6	0,9	1,2	0,01	384,0	0,01	209,1	***
39	COREEA SUD	4	0,6	0,8	***	266,0	***	183,2	***
40	INDIA	2	0,3	0,7	***	233,0	***	155,6	***
41	MACEDONIA	3	0,4	0,6	***	198,0	***	129,7	***
42	PALESTINA	3	0,4	0,5	***	165,0	***	104,6	***
43	UCRAINA	2	0,3	0,4	***	133,0	***	104,6	***
44	NORVEGIA	2	0,3	0,4	***	133,0	***	99,0	***
45	SOMALIA	2	0,3	0,4	***	126,0	***	87,3	***
46	MALTA	1	0,1	0,3	***	111,0	***	77,8	***
47	SUEDIA	2	0,3	0,3	***	99,0	***	77,8	***
48	LIBIA	2	0,3	0,3	***	99,0	***	67,6	***
49	NIGERIA	1	0,1	0,3	***	86,0	***	67,6	***
50	CROATIA	2	0,3	0,2	***	77,0	***	60,5	***

\*) cuprinde o selecție de țări, în raport de mărimea capitalului social total subscris în echivalent USD, în ordine

Tabel nr. 19

**Clasamentul\* pe țări de rezidență a investitorilor după valoarea  
capitalului social înregistrat prin mențiuni de majorare a capitalului  
în luna Februarie 2010**

Nr. crt.	Țara	Număr societăți comerciale		Valoarea capitalului social					
				Total exprimat în monedă națională		Total exprimat în echivalent valută USD		Total exprimat în echivalent valută EURO	
				Nr.	%	mii Lei	%	USD	%
0	1	2		3		4		5	
	<b>Total ROMÂNIA</b>	<b>928</b>	<b>100,00</b>	<b>2429470,0</b>	<b>100,00</b>	<b>785545117,0</b>	<b>100,00</b>	<b>617521416,5</b>	<b>100,00</b>
1	ELVETIA	17	1,83	537220,7	22,11	177767507,0	22,63	139744033,0	22,63
2	GERMANIA	64	6,90	381023,1	15,68	129926946,0	16,54	102136300,0	16,54
3	CIPRU	70	7,54	526049,7	21,65	103412295,0	13,16	81292984,3	13,16
4	AUSTRIA	40	4,31	127372,6	5,24	87052555,0	11,08	68432501,1	11,08
5	OLANDA	30	3,23	256852,2	10,57	85806974,0	10,92	67453342,9	10,92
6	ITALIA	149	16,06	121509,0	5,00	42325180,0	5,39	33272061,1	5,39
7	UNGARIA	65	7,00	84058,7	3,46	27840600,0	3,54	21885651,6	3,54
8	GRECIA	29	3,13	78804,6	3,24	25793862,0	3,28	20276699,4	3,28
9	LUXEMBURG	10	1,08	57605,9	2,37	19300078,0	2,46	15171899,4	2,46
10	SPANIA	39	4,20	52036,8	2,14	17261598,0	2,20	13569438,9	2,20
11	SINGAPORE	1	0,11	46994,0	1,93	15506500,0	1,97	12189746,5	1,97
12	JAPONIA	1	0,11	45776,0	1,88	15255107,0	1,94	11992125,1	1,94
13	FRANTA	32	3,45	20540,7	0,85	6790526,0	0,86	5338070,5	0,86
14	NORVEGIA	2	0,22	14262,5	0,59	4975259,0	0,63	3911079,0	0,63
15	MAREA BRITANIE	25	2,69	15048,9	0,62	4879172,0	0,62	3835544,4	0,62
16	LIBAN	14	1,51	9231,6	0,38	3161838,0	0,40	2485538,6	0,40
17	CHINA	52	5,60	9102,4	0,37	3134681,0	0,40	2464190,3	0,40
18	POLONIA	3	0,32	8800,7	0,36	2904002,0	0,37	2282852,2	0,37
19	TURCIA	61	6,57	7222,4	0,30	2390050,0	0,30	1878831,7	0,30
20	DANEMARCA	4	0,43	3821,5	0,16	1259034,0	0,16	989733,7	0,16
21	BULGARIA	12	1,29	3226,2	0,13	1100873,0	0,14	865402,4	0,14
22	MONACO	6	0,65	2917,8	0,12	996736,0	0,13	783539,8	0,13
23	BELGIA	11	1,19	2363,6	0,10	783645,0	0,10	616027,7	0,10
24	PANAMA	2	0,22	2132,2	0,09	709046,0	0,09	557385,0	0,09
25	MOLDOVA	35	3,77	1917,7	0,08	647695,0	0,08	509156,7	0,08
26	UCRAINA	5	0,54	1793,6	0,07	610917,0	0,08	480245,3	0,08
27	FINLANDA	1	0,11	1612,3	0,07	534572,0	0,07	420230,0	0,07
28	R. ARABA SIRIA	9	0,97	1377,7	0,06	457059,0	0,06	359296,6	0,06
29	SERBIA	5	0,54	1295,2	0,05	436112,0	0,06	342830,1	0,06
30	S.U.A.	24	2,59	1010,8	0,04	351106,0	0,04	276006,4	0,04
31	IRAK	15	1,62	1025,0	0,04	336862,0	0,04	264809,1	0,04
32	LIECHTENSTEIN	1	0,11	1000,0	0,04	331917,0	0,04	260921,8	0,04
33	SUEDIA	3	0,32	778,7	0,03	261151,0	0,03	205292,3	0,03
34	CEHIA	5	0,54	736,7	0,03	259463,0	0,03	203965,3	0,03
35	IRAN	5	0,54	720,5	0,03	236860,0	0,03	186197,0	0,03
36	SEYCHELLES	6	0,65	539,5	0,02	178854,0	0,02	140598,1	0,02
37	ISRAEL	36	3,88	362,2	0,01	121504,0	0,02	95515,0	0,02
38	IORDANIA	5	0,54	337,1	0,01	115143,0	0,01	90514,6	0,01
39	PORTUGALIA	9	0,97	185,7	***	61299,0	***	48187,5	***
40	EGIPT	16	1,72	167,1	***	54952,0	***	43198,1	***
41	FARA CETATENIE	1	0,11	149,9	***	52664,0	***	41399,5	***
42	EMIRATELE ARABE UNITE	6	0,65	146,5	***	48673,0	***	38262,1	***
43	CROATIA	2	0,22	121,0	***	40203,0	***	31603,8	***
44	INDIA	1	0,11	100,0	***	33156,0	***	26064,1	***
45	IRLANDA	5	0,54	56,7	***	19507,0	***	15334,6	***
46	SLOVACIA	3	0,32	22,8	***	7738,0	***	6082,9	***
47	LITUANIA	1	0,11	18,0	***	6261,0	***	4921,8	***
48	SUDAN	7	0,75	6,0	***	1983,0	***	1558,8	***
49	VIETNAM	1	0,11	5,0	***	1732,0	***	1361,5	***
50	SLOVENIA	2	0,22	2,5	***	880,0	***	691,8	***

\*) cuprinde o selecție de țări, în raport de mărimea capitalului social subscris în echivalent USD, în ordine descrescătoare (col. 4)

\*\*\* Sub 0,01%

**Clasamentul primelor 40 de societăți comerciale după participarea străină la  
capitalul social total subscris, în echivalent valută,  
Martie 2010**

Nr. crt.	Firma	Județul	Țara de rezidență a investitorului majoritar	Valoarea capitalului social subscris		
				Total exprimat în monedă națională	Total exprimat în echivalent valută	Total exprimat în echivalent
				mii Lei	mii USD	mii EURO
0	1	2	3	4	5	6
1	MICHELIN ROMANIA SA	BUCURESTI	ELVETIA	510000,0	168706,6	123844,7
2	REAL,- HYPERMARKET ROMANIA SRL	BUCURESTI	GERMANIA	209985,7	69288,5	50863,5
3	ITALO ROMENA LEASING IFN SA	BUCURESTI	ITALIA	88467,7	31155,0	22870,4
4	J.T. INTERNATIONAL (ROMANIA) SRL	BUCURESTI	OLANDA	89685,0	30078,5	22080,1
5	GEDEON RICHTER ROMANIA SA	MURES	UNGARIA	82056,0	27161,9	19939,1
6	EMPORIKI BANK - ROMANIA SA	BUCURESTI	GRECIA	78516,8	25694,3	18861,8
7	IKEA BALKAN SRL	BUCURESTI	OLANDA	70009,8	23463,3	17224,0
8	ATLANTIC ENERGY SRL	BUCURESTI	CIPRU	49200,0	16816,5	12344,7
9	SMART INVESTMENT SOFTWARE SOLUTIONS SRL	BUCURESTI	CIPRU	49287,6	16364,3	12012,7
10	WEATHERFORD INTERNATIONAL EASTERN EUROPE SRL	PRAHOVA	SINGAPORE	46994,0	15506,5	11383,1
11	SOL-PLUS ROMANIA SRL	TIMIS	JAPONIA	45776,0	15255,1	11198,5
12	VICTORY REAL ESTATE DEVELOPMENT SRL	BUCURESTI	OLANDA	45954,1	15090,2	11077,4
13	EUROPOLIS SEMA PARK SRL	BUCURESTI	CIPRU	44080,0	14581,5	10704,1
14	DEGI PGV TOWER SRL	BUCURESTI	GERMANIA	39551,0	13050,6	9580,2
15	STAR TRANSMISSION CUGIR SRL	ALBA	GERMANIA	32871,8	11024,5	8092,9
16	ALD AUTOMOTIVE SRL	BUCURESTI	GERMANIA	26365,4	8841,8	6490,6
17	PVN ROMANIA SRL	BUCURESTI	AUSTRIA	23500,0	7791,0	5719,2
18	UNIQA ASIGURARI DE VIATA SA	BUCURESTI	AUSTRIA	20675,1	6999,2	5138,0
19	ROCAT BUILDINGS INVESTMENT SRL	BUCURESTI	SPANIA	21158,3	6924,0	5082,8
20	BH INVESTMENTS LAND DEVELOPMENT SRL	ILFOV	OLANDA	16881,0	5606,8	4115,9
21	NEWTR CORP SRL	BUCURESTI	SPANIA	15060,4	4953,1	3636,0
22	DEICHMANN COMERCIALIZARE INCAL TAMINTE SRL	BUCURESTI	GERMANIA	15000,0	4949,5	3633,4
23	TSE DEVELOPMENT ROMANIA SRL	CLUJ	MAREA BRITANIE	12600,0	4111,3	3018,1
24	LOGISTIC SERVICES DANUBIUS SRL	TIMIS	GERMANIA	11541,0	3929,8	2884,8
25	LAROMET SA	BUCURESTI	ELVETIA	11283,0	3759,4	2759,7
26	BACHMANN REAL ESTATE RO SRL	SIBIU	GERMANIA	11260,2	3733,1	2740,4
27	CERTASIG - SOCIETATE DE ASIGURARE SI REASIGURARE SA	BUCURESTI	LUXEMBURG	10294,8	3489,5	2561,6
28	DEUTEK SA	BUCURESTI	OLANDA	10224,5	3429,1	2517,2
29	DOHLER ROMANIA SRL	ILFOV	GERMANIA	10313,0	3374,9	2477,5
30	GOLDEN FOODS SNACKS SRL	ILFOV	CIPRU	10304,5	3372,1	2475,4
31	METAL BRASOV EURORICAMBI SRL	BRASOV	ITALIA	8788,2	3089,1	2267,7
32	BALKAN NORTH RESIDENTIAL SRL	BUCURESTI	NORVEGIA	8556,4	3038,8	2230,8
33	SCHUMAG ROMANIA SRL	TIMIS	GERMANIA	8259,6	2734,1	2007,0
34	AMFIBOSWIN SRL	SIBIU	AUSTRIA	6642,8	2227,7	1635,3
35	ROUKI IMMO SRL	BUCURESTI	LUXEMBURG	6000,0	1989,4	1460,4
36	BLACK SEA SPV BUSINESS SRL	ILFOV	CIPRU	5919,2	1985,0	1457,2
37	HARSCO METALS ROMANIA SRL	DAMBOVITA	POLONIA	6000,0	1980,8	1454,1
38	BEAR PROJECTS DOI SRL	BUCURESTI	NORVEGIA	5706,1	1936,4	1421,5
39	MULLER DAIRY RO SRL	ILFOV	OLANDA	5784,5	1903,5	1397,3
40	WITTENSTEIN SRL	SIBIU	GERMANIA	5342,3	1813,8	1331,5

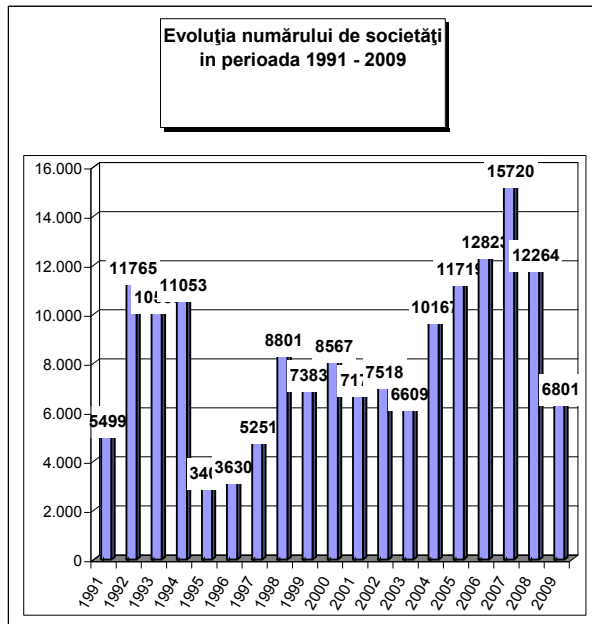
Tabel nr. 21

**Numărul societăților comerciale cu participare străină la capital  
și valoarea capitalului social subscris,  
în perioada 1991 - 2009**

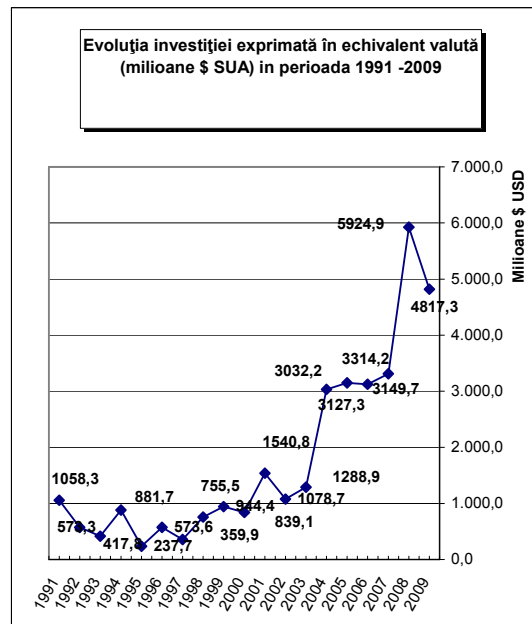
Anul	Număr societăți comerciale		Valoarea capitalului social subscris					
			Total exprimat în moneda națională		Total exprimat în echivalent valută		Total exprimat în echivalent valută	
	Nr.	%	mii Lei	%	mii USD	%	mii EURO	%
0	1	2		3		4		
<b>1991 - 2009, din care:</b>	<b>166728</b>	<b>88,6</b>	<b>78730295,5</b>	<b>61,5</b>	<b>33915262,8</b>	<b>68,3</b>	<b>25236251,3</b>	<b>70,3</b>
1991	5499	3,3	258165,5	0,3	1058260,8	3,1	817975,6	3,2
1992	11765	7,1	65153,0	0,1	573271,2	1,7	443106,2	1,8
1993	10583	6,3	92793,2	0,1	417844,8	1,2	322970,3	1,3
1994	11053	6,6	230535,9	0,3	881673,3	2,6	681483,5	2,7
1995	3400	2,0	67893,9	0,1	237717,0	0,7	183741,8	0,7
1996	3630	2,2	229256,3	0,3	573594,2	1,7	443355,8	1,8
1997	5251	3,1	232229,8	0,3	359912,8	1,1	278192,2	1,1
1998	8801	5,3	728612,4	0,9	755475,3	2,2	583939,6	2,3
1999	7383	4,4	1214843,7	1,5	944365,3	2,8	729940,9	2,9
2000	8567	5,1	1870247,9	2,4	839143,8	2,5	648610,6	2,6
2001	7175	4,3	4820820,8	6,1	1540810,8	4,5	1190959,4	4,7
2002	7518	4,5	3541822,9	4,5	1078746,2	3,2	833809,6	3,3
2003	6609	4,0	4441402,8	5,6	1288885,0	3,8	996235,1	3,9
2004	10167	6,1	9040577,5	11,5	3032218,4	8,9	2343732,9	9,3
2005	11719	7,0	7173157,1	9,1	3149681,6	9,3	2434525,4	9,6
2006	12823	7,7	6646972,2	8,4	3127314,6	9,2	2417237,0	9,6
2007	15720	9,4	7737574,2	9,8	3314201,6	9,8	2389392,2	9,5
2008	12264	7,4	15034925,8	19,1	5924852,8	17,5	3984432,8	15,8
2009	6801	4,1	15303310,6	19,4	4817293,2	14,2	3512610,5	13,9

Notă: col. 1 reprezintă numărul de înmatriculări din perioada respectivă. Datele privind capitalul social subscris cuprind subscrierile de capital la înmatricularea de societăți comerciale din perioada de referință la care s-au adăugat majorările de capital și s-a scăzut capitalul social subscris de societățile comerciale radiate din registrul comerțului, în perioada de referință

Grafic nr. 9



Grafic nr. 10



**Societăți comerciale cu participare străină la capital  
și valoarea capitalului social subscris, în perioada 1991 - 2008  
sold existent la 31 Decembrie 2009**

Județ	Număr societăți comerciale		Valoarea capitalului social subscris						Ierarhia în funcție de:	
			Total exprimat în monedă națională		Total exprimat în echivalent valută		Total exprimat în echivalent valută			
	Nr.	%	mil Lei	%	mii USD	%	mii EURO	%	*	**
0	1		2		3		4		5	
<b>Total ROMÂNIA</b>	<b>166728</b>	<b>100,0</b>	<b>78730295,5</b>	<b>100,0</b>	<b>33915262,8</b>	<b>100,0</b>	<b>25236251,3</b>	<b>100,0</b>	*	**
ALBA	1558	0,9	402172,7	0,5	194084,5	0,6	138943,2	0,6	19	26
ARAD	4920	3,0	2134160,9	2,7	786470,8	2,3	563026,8	2,2	7	14
ARGES	1774	1,1	3539962,2	4,5	918267,7	2,7	657379,0	2,6	17	3
BACAU	1433	0,9	2357794,7	3,0	792116,1	2,3	567068,3	2,2	23	6
BIHOR	5927	3,6	1209241,6	1,5	468966,0	1,4	335728,2	1,3	4	12
BISTRITA-NASAUD	1081	0,6	481147,9	0,6	360699,4	1,1	258221,3	1,0	25	37
BOTOSANI	479	0,3	83730,7	0,1	33735,8	0,1	24151,1	0,1	36	42
BRASOV	5036	3,0	2647914,5	3,4	941521,7	2,8	674026,3	2,7	6	10
BRAILA	813	0,5	382724,2	0,5	149015,4	0,4	106678,7	0,4	29	31
BUZAU	964	0,6	546619,0	0,7	153202,9	0,5	109676,5	0,4	28	29
CARAS-SEVERIN	1330	0,8	452196,7	0,6	171415,0	0,5	122714,4	0,5	21	21
CALARASI	459	0,3	868820,0	1,1	398147,8	1,2	285030,1	1,1	38	15
CLUJ	6569	3,9	2411849,7	3,1	1012311,0	3,0	724703,7	2,9	3	9
CONSTANTA	5536	3,3	2260834,1	2,9	851879,6	2,5	609852,4	2,4	5	8
COVASNA	1003	0,6	173668,2	0,2	86332,0	0,3	61804,2	0,2	27	32
DAMBOVITA	1040	0,6	709389,3	0,9	263876,3	0,8	188906,5	0,7	26	18
DOLJ	1977	1,2	2025263,3	2,6	620422,8	1,8	444154,7	1,8	16	17
GALATI	1330	0,8	2488811,9	3,2	804568,9	2,4	575983,1	2,3	22	7
GIURGIU	611	0,4	287534,7	0,4	139229,2	0,4	99672,9	0,4	34	38
GORJ	443	0,3	94727,0	0,1	110126,2	0,3	78838,3	0,3	41	41
HARGHITA	2587	1,6	233069,7	0,3	132084,7	0,4	94558,1	0,4	12	28
HUNEDOARA	1749	1,0	504846,2	0,6	210464,7	0,6	150669,7	0,6	18	22
IALOMITA	463	0,3	233519,3	0,3	92237,6	0,3	66032,0	0,3	37	40
IASI	2413	1,4	521667,3	0,7	314957,3	0,9	225474,9	0,9	13	20
MARAMURES	2189	1,3	329011,4	0,4	91627,6	0,3	65595,3	0,3	14	27
MEHEDINTI	724	0,4	184270,2	0,2	76040,5	0,2	54436,7	0,2	30	33
MURES	3398	2,0	2607980,1	3,3	1061498,0	3,1	759916,2	3,0	10	4
NEAMT	1235	0,7	331103,9	0,4	121795,1	0,4	87191,9	0,3	24	24
OLT	575	0,3	1117641,6	1,4	422981,6	1,2	302808,5	1,2	35	19
PRAHOVA	2972	1,8	1978615,7	2,5	577320,5	1,7	413298,2	1,6	11	11
SALAJ	704	0,4	448172,9	0,6	173764,3	0,5	124396,2	0,5	31	23
SATU MARE	2147	1,3	308376,9	0,4	136955,9	0,4	98045,4	0,4	15	25
SIBIU	3459	2,1	796326,5	1,0	349402,1	1,0	250133,6	1,0	9	16
SUCEAVA	1393	0,8	1030341,9	1,3	419928,6	1,2	300622,8	1,2	20	13
TELEORMAN	394	0,2	211758,6	0,3	65803,5	0,2	47108,1	0,2	40	36
TIMIS	10666	6,4	3226444,9	4,1	1329888,7	3,9	952054,5	3,8	2	5
TULCEA	404	0,2	151890,3	0,2	57226,1	0,2	40967,6	0,2	39	34
VASLUI	328	0,2	126258,7	0,2	48484,5	0,1	34709,6	0,1	42	39
VALCEA	722	0,4	188624,9	0,2	72991,6	0,2	52254,0	0,2	32	30
VRANCEA	606	0,4	168132,3	0,2	76601,9	0,2	54838,6	0,2	33	35
MUN. BUCURESTI	78234	46,9	32409815,0	41,2	15013910,0	44,3	10748313,2	42,6	1	1
ILFOV	5083	3,0	6063864,0	7,7	3812908,6	11,2	2729624,5	10,8	8	2

**Societăți comerciale cu participare străină la capital și valoarea capitalului social total subscris, pe regiuni de dezvoltare economică în perioada 1991 - 2008**  
- sold existent la 31 Decembrie 2009

Regiune de dezvoltare economică	Număr societăți comerciale		Valoarea capitalului social subscris						Ierarhia în funcție de:	
			Total exprimat în monedă națională		Total exprimat în echivalent valută		Total exprimat în echivalent valută			
	Nr.	%	mii Lei	%	mii USD	%	mii EURO	%		
0	1	2		3		4		5		
<b>Total ROMÂNIA</b>	<b>166728</b>		<b>78730295,5</b>		<b>33915262,8</b>		<b>25236251,2</b>		*	**
NORD-EST	7281	4,4	4460881,2	5,7	1743919,6	5,1	1248455,2	4,9	7	7
SUD-EST	9653	5,8	5999011,8	7,6	2092494,9	6,2	1497996,9	5,9	5	3
SUD-MUNTENIA	7713	4,6	7829599,8	9,9	2454882,7	7,2	1757426,8	7,0	6	2
SUD-VEST OLTEŢIA	4441	2,7	3610526,9	4,6	1302562,8	3,8	932492,1	3,7	8	8
VEST	18665	11,2	6317648,7	8,0	2498239,2	7,4	1788465,3	7,1	2	4
NORD-VEST	18617	11,2	5187800,4	6,6	2244324,2	6,6	1606690,1	6,4	3	5
CENTRU	17041	10,2	6861131,7	8,7	2764922,9	8,2	1979381,6	7,8	4	6
BUCUREȘTI-ILFOV	83317	50,0	38463695,0	48,9	18813916,5	55,5	14425343,2	57,2	1	1

Tabel nr. 24

**Societăți comerciale cu participare străină la capital și valoarea capitalului social total subscris, pe continente în perioada 1991 - 2008**  
- sold existent la 31 Decembrie 2009

Continent	Număr societăți comerciale		Valoarea capitalului social subscris						Ierarhia în funcție de:	
			Total exprimat în monedă națională		Total exprimat în echivalent valută		Total exprimat în echivalent valută			
	Nr.	%	mii Lei	%	mii USD	%	mii EURO	%		
0	1	2		3		4		5		
<b>Total ROMÂNIA</b>	<b>166728</b>		<b>78730295,5</b>		<b>33915262,8</b>		<b>25236250,6</b>		*	**
EUROPA	116135	69,7	69830468,6	88,7	29681005,9	87,5	22204987,0	88,0	1	1
AFRICA	2520	1,5	102126,3	0,1	51966,6	0,2	37202,4	0,1	4	6
S.U.A.	6015	3,6	2612271,2	3,3	1521712,7	4,5	1089379,4	4,3	3	3
AMERICA DE SUD	2489	1,5	774888,7	1,0	269532,8	0,8	192955,9	0,8	5	5
ASIA	38777	23,3	2866438,7	3,6	1580080,8	4,66	1131164,6	4,5	2	2
OCEANIA	792	0,5	2544101,9	3,2	810964,1	2,3911	580561,3	2,3	6	4

Tabel nr. 25

**Societăți comerciale cu participare străină la capital și valoarea capitalului social total subscris, pe grupări economice în perioada 1991 - 2008**  
- sold existent la 31 Decembrie 2009

Grupare economică	Număr societăți comerciale		Valoarea capitalului social subscris						Ierarhia în funcție de:	
			Total exprimat în monedă națională		Total exprimat în echivalent valută		din care : subscris în valută			
	Nr.	%	mii Lei	%	mii USD	%	mii EURO	%		
0	1	2		3		4		5		
<b>Total ROMÂNIA</b>	<b>166728</b>		<b>78730295,5</b>		<b>33915262,8</b>		<b>25236250,6</b>		*	**
U.E.	97600	58,5	74898194,9	95,1	31091597,5	91,7	22258174,5	88,2	2	2
A.E.L.S.	2587	1,6	2806928,5	3,6	1244015,5	3,7	890578,7	3,5	4	3
O.E.C.D.	112473	67,5	67981989,8	86,3	29073292,3	85,7	20813289,2	82,5	1	1
C.E.F.T.A.	3973	2,4	123103,1	0,2	50502,5	0,1	36154,2	0,1	3	4

Notă: Ponderile sunt calculate în total România, datorită apartenenței unei țări la mai multe grupări economice



**Clasamentul primelor 50 de țări după participarea străină  
la capitalul social total subscris, în perioada 1991 - 2008  
- sold existent la 31 Decembrie 2009**

Nr. crt.	Țara	Număr societăți comerciale		Valoarea capitalului social subscris					
				Total exprimat în monedă națională		Total exprimat în echivalent valută		Total exprimat în echivalent valută	
		Nr.	%	mii Lei	%	mii USD	%	mii EURO	%
0	1	2		3		4		5	
	<b>Total ROMANIA, din care:</b>	<b>166728</b>	<b>100,00</b>	<b>78730295,5</b>	<b>100,00</b>	<b>33915262,8</b>	<b>100,00</b>	<b>25236251,3</b>	<b>100,00</b>
1	OLANDA	3649	2,19	15891237,5	20,18	7016322,5	20,69	5022917,5	19,90
2	AUSTRIA	5672	3,40	11935956,1	15,16	5245878,6	15,47	3755473,9	14,88
3	GERMANIA	17421	10,45	11100292,7	14,10	4335472,4	12,78	3103722,8	12,30
4	FRANTA	6191	3,71	8178531,9	10,39	3103262,8	9,15	2221595,9	8,80
5	GRECIA	4761	2,86	5860558,4	7,44	2140077,5	6,31	1532060,8	6,07
6	CIPRU	4495	2,70	4453358,3	5,66	2070297,2	6,10	1482105,8	5,87
7	ITALIA	28574	17,14	4158310,9	5,28	1941470,5	5,72	1389880,0	5,51
8	S.U.A.	6015	3,61	2612271,2	3,32	1521712,7	4,49	1089379,4	4,32
9	ELVETIA	2069	1,24	2364416,6	3,00	1026292,4	3,03	734712,8	2,91
10	SPANIA	3756	2,25	2415393,9	3,07	987283,9	2,91	706787,0	2,80
11	MAREA BRITANIE	4122	2,47	2107376,5	2,68	866603,4	2,56	620393,0	2,46
12	TURCIA	11487	6,89	1310251,1	1,66	772246,4	2,28	552843,7	2,19
13	LUXEMBURG	644	0,39	2062832,8	2,62	746704,3	2,20	534558,4	2,12
14	UNGARIA	10142	6,08	1654440,8	2,10	742292,1	2,19	531399,8	2,11
15	ANTILELE OLANDEZE	15		2278952,1	2,89	715543,0	2,11	512250,3	2,03
16	CHINA	9756	5,85	1071262,1	1,36	701235,0	2,07	502007,4	1,99
17	CEHIA	476	0,29	1332544,2	1,69	477992,2	1,41	342190,0	1,36
18	BELGIA	2346	1,41	820193,3	1,04	422600,8	1,25	302535,9	1,20
19	SUEDIA	1154	0,69	758580,8	0,96	270691,2	0,80	193785,2	0,77
20	ISRAEL	5960	3,57	422043,0	0,54	220679,5	0,65	157982,3	0,63
21	JAPONIA	227	0,14	499328,1	0,63	171547,4	0,51	122809,1	0,49
22	DANEMARCA	628	0,38	475890,4	0,60	165909,5	0,49	118773,0	0,47
23	FINLANDA	120	0,07	408034,3	0,52	153517,7	0,45	109901,8	0,44
24	PORTUGALIA	370	0,22	490262,7	0,62	148847,6	0,44	106558,5	0,42
25	LIBAN	3537	2,12	270880,4	0,34	124266,3	0,37	88961,0	0,35
26	POLONIA	532	0,32	457435,3	0,58	114256,7	0,34	81795,3	0,32
27	CANADA	1520	0,91	215702,5	0,27	108627,3	0,32	77765,2	0,31
28	LIECHTENSTEIN	193	0,12	144053,6	0,18	98724,1	0,29	70675,7	0,28
29	NORVEGIA	282	0,17	264656,6	0,34	96376,0	0,28	68994,6	0,27
30	I. VIRGINE BRIT.	304	0,18	421445,2	0,54	96059,4	0,28	68768,0	0,27
31	GIBRALTAR	59	0,04	241800,6	0,31	86904,6	0,26	62214,1	0,25
32	FARA CETATENIE	24	0,01	909,6		75429,6	0,22	53999,3	0,21
33	COREEA SUD	156	0,09	32030,5	0,04	71192,8	0,21	50966,2	0,20
34	R. ARABA SIRIA	5407	3,24	93599,0	0,12	67161,3	0,20	48080,1	0,19
35	IRAK	5584	3,35	93751,3	0,12	53725,1	0,16	38461,2	0,15
36	SLOVENIA	151	0,09	131629,5	0,17	48861,4	0,14	34979,4	0,14
37	INS. MARSHALL	17	0,01	154395,9	0,20	48313,6	0,14	34587,2	0,14
38	SINGAPORE	51	0,03	141985,0	0,18	46965,3	0,14	33622,0	0,13
39	MOLDOVA	3523	2,11	98484,2	0,13	41554,4	0,12	29748,4	0,12
40	IRLANDA	716	0,43	52018,9	0,07	36276,1	0,11	25969,7	0,10
41	IORDANIA	3120	1,87	51331,2	0,07	33655,9	0,10	24093,9	0,10
42	BULGARIA	1148	0,69	68178,6	0,09	26958,7	0,08	19299,4	0,08
43	PANAMA	168	0,10	39399,5	0,05	26052,7	0,08	18650,9	0,07
44	IRAN	2575	1,54	37188,3	0,05	24072,7	0,07	17233,4	0,07
45	AUSTRALIA	647	0,39	52425,5	0,07	22723,4	0,07	16267,4	0,06
46	ISLANDA	43	0,03	33801,7	0,04	22623,0	0,07	16195,6	0,06
47	EGIPT	1357	0,81	54251,3	0,07	21692,9	0,06	15529,7	0,06
48	BELIZE	31	0,02	54871,5	0,07	18804,1	0,06	13461,6	0,05
49	MALTA	79	0,05	43375,3	0,06	15343,0	0,05	10983,9	0,04
50	ARABIA SAUDITA	130	0,08	36862,7	0,05	13658,5	0,04	9778,0	0,04

