



MINISTERUL JUSTIȚIEI ȘI LIBERTĂȚILOR CETĂȚENEȘTI

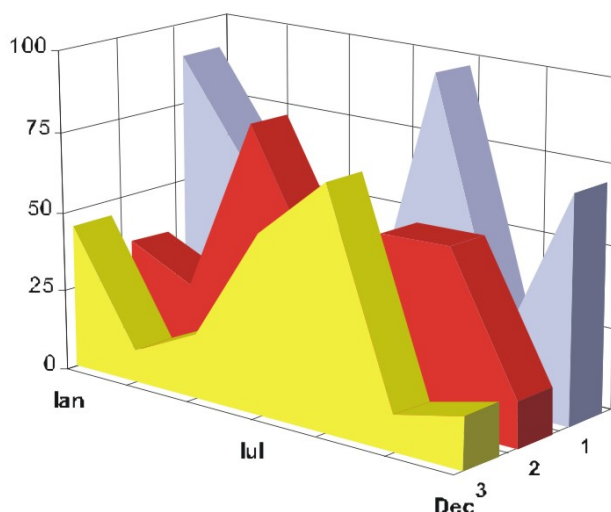
OFICIUL NAȚIONAL AL REGISTRULUI COMERTULUI

București, Bd. Unirii nr. 74, Bl. J3b, tronson II+III, sector 3; Telefon: +40 21 316.08.04, 316.08.10; Fax: +40 21 316.08.03; Cod poștal: 030837  
Website: [www.onrc.ro](http://www.onrc.ro); E-mail: [onrc@onrc.ro](mailto:onrc@onrc.ro); Cod identificare Fiscală: 14942091

# SOCIETĂȚI COMERCIALE CU PARTICIPARE STRĂINĂ LA CAPITAL

## SINTEZA STATISTICĂ

**A DATELOR DIN REGISTRUL CENTRAL AL COMERTULUI  
- la 31 Martie 2009 - date provizorii -**



- Numărul 131 -

**MINISTERUL JUSTIȚIEI**  
**OFICIUL NAȚIONAL AL REGISTRULUI COMERȚULUI**

- **Operațiunile de înmatriculare a societăților comerciale, de mențiuni și radieri se efectuează în temeiul Legii nr.26/1990, republicată, Legii nr 31/1990, republicată și a Normelor metodologice nr.P/608/1998.**
  
- **Prezenta lucrare reflectă evoluția operațiunilor privind societățile comerciale cu participare străină la capital la Oficiul Registrului Comerțului de pe lângă Tribunalul București și la Oficiile Registrului Comerțului de pe lângă tribunalele județene.**
  
- **Informațiile din Registrul Central al Comerțului se referă la operațiunile pentru care legea prevede obligația de a fi înregistrate în registrele comerțului ținute de cele 42 de oficii ale registrului comerțului de pe lângă tribunale.**

• ***Reproducerea** conținutului acestei publicații, integral sau parțial, în forma originală sau modificată, precum și stocarea într-un sistem de regăsire sau transmiterea sub orice formă și prin orice mijloace sunt interzise fără autorizarea scrisă a Ministerului Justiției – Oficiul Național al Registrului Comerțului.*

• ***Utilizarea** conținutului acestei publicații, cu titlu explicativ sau justificativ, în articole, studii, cărți este autorizată cu indicarea clară și precisă a sursei.*

# CUPRINS

	Pag
<b>1 Precizări</b>	<b>1</b>
<b>2.1 Tabele și reprezentări grafice statistice - date aferente lunii Martie 2008</b>	<b>3</b>
Tabel nr.1 - Numărul societăților comerciale cu participare străină la capital și capitalul social subscris - sold existent in luna Martie 2009	3
Grafic nr. 1 – Structura numarului de societati comerciale cu participare straina la capitalul social	3
Grafic nr. 2 – Structura investiției exprimată în echivalent valută	3
Tabel nr.2 – Clasamentul pe țări de rezidență a investitorilor în societăți comerciale cu participare străină la capitalul social - sold existent in luna Martie 2009	4
Grafic nr. 3 – Structura pe domenii de activitate a numărului de societăți comerciale cu participare străină la capitalul social, înmatriculate în luna Martie 2009	5
Grafic nr. 4 – Structura pe domenii de activitate a valorii capitalului social subscris de societățile comerciale cu participare străină la capital, în luna Martie 2009	5
Tabel nr. 3 - Numărul societăților comerciale cu participare străină la capital și valoarea capitalului social subscris, - sold existent la sfârșitul fiecărei luni din anul 2009	6
Grafic nr. 5 – Evoluția numărului de societăți comerciale cu participare straina la capitalul social – date la finele perioadei din anul 2009	6
Grafic nr. 6 – Evoluția soldului investițiilor exprimat in echivalent valuta (mii USD) date la finele perioadei din anul 2009	6
Tabel nr. 4 – Societăți comerciale noi cu participare străină la capitalul social subscris, în perioada Martie – Martie 2008 și 2009,	7
Grafic nr. 7 – Dinamica numărului de societăți noi cu participare străină la capital în perioada Martie - Martie 2008 și 2009	7
Grafic nr. 8 – Dinamica valorii capitalului social subscris în societăți noi, în perioada Martie – Martie a anilor 2008 și 2009	7
Tabel nr. 5 – Înmatriculări de societăți comerciale cu participare străină la capitalul social, în luna Martie 2009	8
Tabel nr. 6 – Mențiuni de majorare a capitalului social, în societățile comerciale cu participare străină în luna Martie 2009	9
Tabel nr. 7 – Radieri de societăți comerciale cu participare străină la capital, din registrul comerțului, în luna Martie 2009	10
Tabel nr. 8 – Mențiuni de cesiune de capital social în societăți comerciale cu participare străină, în luna Martie 2009	11
Tabel nr. 9 – Înmatriculări de societăți comerciale cu participare străină la capitalul social, pe regiuni de dezvoltare economică, în luna Martie 2009	12
Tabel nr. 10 – Mențiuni de majorare a capitalului social, la societăți comerciale cu participare străină, pe regiuni de dezvoltare economică, în luna Martie 2009	12
Tabel nr. 11 – Radieri de societăți comerciale cu participare străină, pe regiuni de dezvoltare economică, în luna Martie 2009	12
Tabel nr. 12 – Înmatriculări de societăți comerciale cu participare străină la capitalul social, pe continente, în raport de rezidența investitorului, în luna Martie 2009	13
Tabel nr. 13 – Mențiuni de majorare a capitalului social la societăți comerciale cu participare străină, pe continente, în raport de rezidența investitorului, în luna Martie 2009	13
Tabel nr. 14 – Radieri de societăți comerciale cu participare străină, pe continente, în raport de rezidența investitorului, în luna Martie 2009	13

<b>Tabel nr. 15 – Înmatriculări de societăți comerciale cu participare străină la capitalul social, pe grupări economice de țări, în raport de rezidența investitorului, în luna Martie 2009</b>	<b>14</b>
<b>Tabel nr. 16 – Mențiuni de majorare a capitalului social la societăți comerciale cu participare străină, pe grupări economice de țări, în raport de rezidența investitorului, în luna Martie 2009</b>	<b>14</b>
<b>Tabel nr. 17 – Radieri de societăți comerciale cu participare străină, pe grupări economice de țări, în raport de rezidența investitorului, în luna Martie 2009</b>	<b>14</b>
<b>Tabel nr. 18 – Clasamentul pe țări de rezidență a investitorilor în societăți comerciale cu participare străină la capitalul social, înmatriculate în luna Martie 2009</b>	<b>15</b>
<b>Tabel nr. 19 – Clasamentul pe țări de rezidență a investitorilor după valoarea capitalului social înregistrat prin mențiuni de majorare a capitalului, în luna Martie 2009</b>	<b>16</b>
<b>Tabel nr. 20 – Clasamentul primelor 40 de societăți comerciale după participarea străină la capitalul social total subscris, în echivalent valută, în luna Martie 2009</b>	<b>17</b>
<b>2.2 Date aferente perioadei 1991-2008</b>	<b>18</b>
<b>Tabel nr. 21 – Numărul societăților comerciale cu participare străină la capital și valoarea capitalului social subscris, în perioada 1991- 2008</b>	<b>18</b>
<b>Grafic nr. 9 – Evoluția numărului de societăți în perioada 1991 –2008</b>	<b>18</b>
<b>Grafic nr. 10 – Evoluția investiției exprimată în echivalent valută în perioada 1991 –2008</b>	<b>18</b>
<b>Tabel nr. 22 - Societăți comerciale cu participare străină la capital și valoarea capitalului social total subscris, în perioada 1991 –2008 – sold existent la 31 Decembrie 2008</b>	<b>19</b>
<b>Tabel nr. 23 – Societăți comerciale cu participare străină la capital și valoarea capitalului social total subscris, pe regiuni de dezvoltare economică, în perioada 1991 –2008 – sold existent la 31 Decembrie 2008</b>	<b>20</b>
<b>Tabel nr. 24 – Societăți comerciale cu participare străină la capital și valoarea capitalului social total subscris, pe continente, în perioada 1991 – 2008 – sold existent la 31 Decembrie 2008</b>	<b>20</b>
<b>Tabel nr. 25 – Societăți comerciale cu participare străină la capital și valoarea capitalului social total subscris, pe grupări economice, în perioada 1991 – 2008 – sold existent la 31 Decembrie 2008</b>	<b>20</b>
<b>Grafic nr. 11 – Structura de domenii de activitate a numărului de societăți comerciale cu participare străină la capitalul social, înregistrate în perioada 1991 – 2008 – sold existent la 31 Decembrie 2008</b>	<b>21</b>
<b>Grafic nr. 12– Structura pe domenii de activitate a capitalului social total subscris de societățile comerciale cu participare străină la capital, în perioada 1991 – 2008 – sold existent la 31 Decembrie 2008</b>	<b>21</b>
<b>Tabel nr. 26 – Clasamentul țărilor după participarea străină la capitalul social total subscris, în perioada 1991 – 2008 – sold existent la 31 Decembrie 2008</b>	<b>22</b>

## Precizări

• **Prin societate comercială cu participare străină la capitalul social** se înțelege societatea comercială constituită, parțial sau integral, prin participarea unor persoane fizice sau juridice cu domiciliul stabil sau cu sediul social în afara României.

• **Investitor străin:** persoană fizică sau juridică cu domiciliul stabil sau sediul social în afara României, care are calitatea de asociat/acționar într-o societate comercială cu sediul în România.

• **Capitalul social** exprimă valoarea totală a aporturilor, în numerar și în natură, subscrise de asociați la constituirea societății, precum și la majorarea capitalului social pe durata funcționării societății comerciale.

*Subscrierea* la capitalul social din partea unui investitor străin, potrivit legislației în vigoare, poate fi efectuată în moneda națională a României și/sau în valută liber convertibilă.

*Majorarea de capital* consemnată prin mențiuni include:

- sumele aportate de investitorii străini din resurse proprii noi, în numerar și/sau în natură, în lei și/sau în valută;
- sumele aportate din dividende obținute în România;
- dobândirea de părți sociale/acțiuni de către o persoană nerezidentă de la o persoană rezidentă.

*Reducerea / (creșterea) prin cesiune* de capital include sumele reprezentând participări la capitalul social ale asociaților/acționarilor nerezidenți cedate către/(primit de la) asociați/acționari rezidenți.

• **Investiția străină de capital în România** ( $I_s$ ) este egală cu valoarea capitalului străin subscris la înmatriculare (I), plus subscrieri prin mențiuni de majorare a capitalului străin (M), plus/minus capitalul social cesionat de/către asociați/acționari rezidenți (C), minus capitalul social subscris la firmele radiate din registrul comerțului (R), respectiv:

$$I_s = I + M \pm C - R$$

### **Termeni utilizați :**

• **înmatriculare** – reprezintă înscrierea comerciantului în registrul comerțului prin care se conferă acestuia calitatea de persoană juridică.

• **mențiune** – reprezintă înregistrarea modificărilor apărute pe durata de funcționare a societății, ca de exemplu: schimbarea sediului, modificarea capitalului social, fuziunea, lichidarea, dizolvarea, etc.

• **radiere** – reprezintă operația de ștergere a unei firme cu investitor străin din registrul comerțului, marcând momentul pierderii personalității juridice ca urmare a

dizolvării și lichidării acesteia. Datele privind radierile cuprind și societățile comerciale care au intrat sub incidența Legii nr. 314/2001.

- **operațiuni** efectuate în registrul comerțului reprezintă totalitatea înregistrărilor care cuprind înmatriculări, mențiuni și radieri privind societățile comerciale cu participare străină la capitalul social, indiferent de natura activității și tipul de societate comercială.

- **Termeni utilizați în grafice și tabele**

- **Număr societăți comerciale:** funcție de tabel, reprezintă: numărul de societăți comerciale constituite în perioada de referință, numărul de societăți care au înregistrat majorări/diminuări de capital, numărul de societăți comerciale radiate din registrul comerțului.

- **Valoarea capitalului social subscris:**

- **total, exprimat în moneda națională:** valoarea capitalului social subscris obținută prin însumarea valorilor subscrise în moneda națională (lei), cu valuta liber convertibilă transformată în lei, la cursul comunicat de Banca Națională a României, de la data actului constitutiv/modificator;

- **total, exprimat în echivalent valută:**

- **USD** : valoarea capitalului social subscris obținută prin însumarea și transformarea în USD a valutei liber convertibilă și a monedei naționale (lei), la cursul comunicat de Banca Națională a României, de la data actului constitutiv/modificator.

- **Euro** : soldurile existente la sfârșitul fiecărei luni, calculate în echivalent dolari SUA, se transformă în euro la cursul de paritate euro/dolar comunicat de BNR din ultima zi lucrătoare a lunii respective.

- **Regiuni de dezvoltare economică:**

<i>Nord-Est:</i>	Suceava, Botoșani, Neamț, Iași, Bacău, Vaslui.
<i>Sud-Est:</i>	Vrancea, Galați, Buzău, Brăila, Tulcea, Constanța.
<i>Sud-Muntenia:</i>	Argeș, Dâmbovița, Prahova, Teleorman, Giurgiu, Călărași, Ialomița.
<i>Sud-Vest Oltenia:</i>	Gorj, Vâlcea, Dolj, Mehedinți, Olt.
<i>Vest:</i>	Arad, Caraș-Severin, Hunedoara, Timiș.
<i>Nord-Vest:</i>	Bihor, Bistrița, Cluj, Satu Mare, Sălaj, Maramureș.
<i>Centru:</i>	Alba, Brașov, Covasna, Harghita, Mureș, Sibiu.
<i>București-Ilfov:</i>	București, Ilfov.

#### Surse de informații

Sistemul informatic unitar al registrului comerțului este proiectat de Oficiul Național al Registrului Comerțului în conformitate cu prevederile actelor normative în vigoare, cu incidență în domeniu. Sursa de informații o constituie registrele comerțului, organizate în sistem computerizat, ținute de oficiile registrului comerțului de pe lângă tribunale

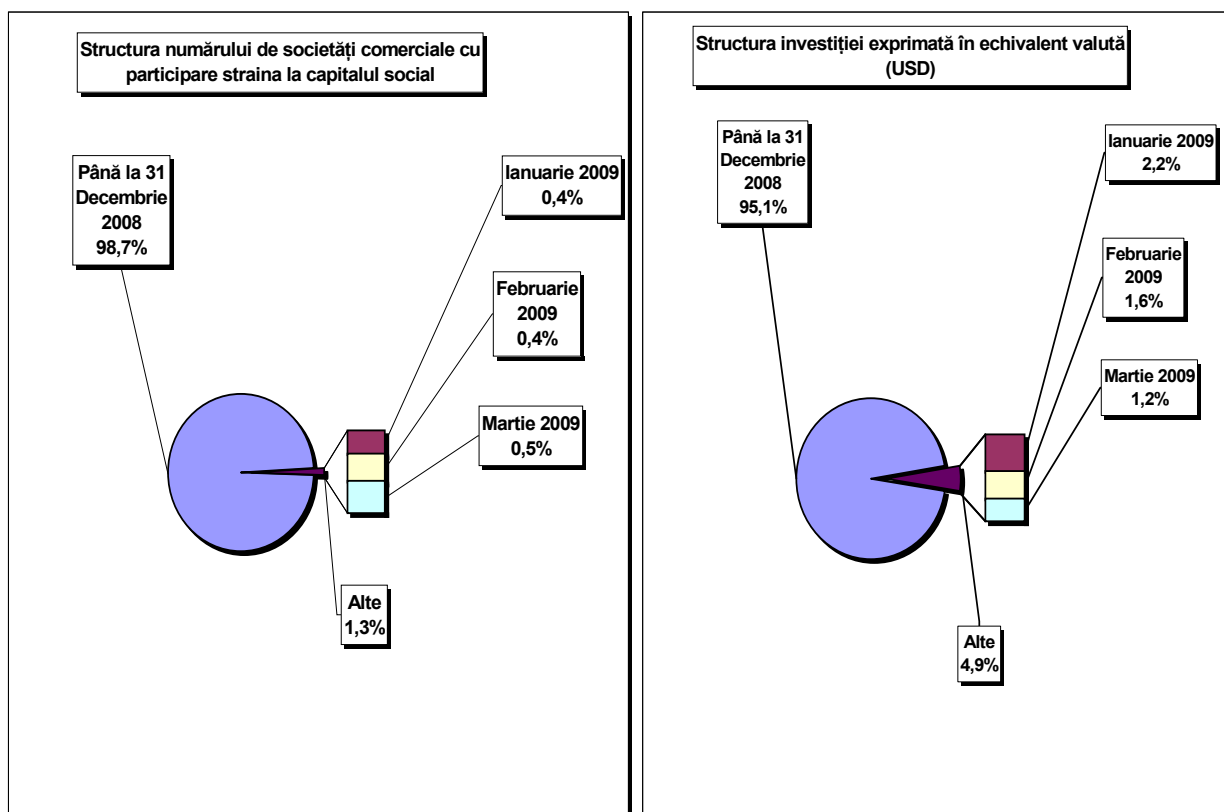
**Numărul societăților comerciale cu participare străină la capital  
și capitalul social subscris -  
sold existent la 31` Martie 2009**

Sold la sfârșitul perioadei	Număr societăți comerciale		Valoarea capitalului social subscris					
			Total exprimat în monedă națională		Total exprimat în echivalent valută		Total exprimat în echivalent valută	
	Nr.	%	mii Lei	%	mii USD	%	mii EURO	%
0	1	%	2	%	3	%	4	%
31 Martie, din care	161978	101,3	68769682,0	108,4	30612721,5	105,2	22852856,4	105,2
31 Decembrie 2008	159927	100,0	63426984,9	100,0	29097969,6	100,0	21723640,8	100,0

*Notă: col.1 reprezintă numărul de înmatriculări din perioada respectivă. Datele privind capitalul social subscris cuprind subscrierile de capital la înmatricularea de societăți comerciale din perioada de referință la care s-au adăugat majorările de capital și s-a scăzut capitalul social subscris de societățile comerciale radiate din registrul comerțului, în perioada de referință. Procentele coloanelor 1,2,3 și 4 reprezintă evoluții față de 31 Decembrie 2007.*

Grafic nr. 1

Grafic nr. 2



**Clasamentul\* pe țări de rezidență a investitorilor în  
societăți comerciale cu participare străină la capitalul social -  
31 Martie 2009**

Nr. crt.	Țara	Societăți comerciale cu participare străină		Valoarea capitalului social subscris					
				Total exprimat în monedă națională		Total exprimat în echivalent valută		Total exprimat în echivalent valută	
		Nr.	%	mii Lei	%	mii USD	%	mii EURO	%
0	1	2		3		4		5	
	<b>Total ROMÂNIA</b>	<b>161978</b>	<b>100,00</b>	<b>68769682,0</b>	<b>100,00</b>	<b>30612721,5</b>	<b>100,00</b>	<b>22852856,4</b>	<b>100,00</b>
1	OLANDA	3493	2,16	14881986,7	21,64	5745486,9	18,77	4532626,7	19,83
2	GERMANIA	16825	10,39	9077917,1	13,20	3992909,5	13,04	3150014,6	13,78
3	AUSTRIA	5445	3,36	8577871,7	12,47	3650962,1	11,93	2880251,6	12,60
4	FRANTA	5946	3,67	6280608,8	9,13	2935779,0	9,59	2316042,2	10,13
5	CIPRU	4330	2,67	3420332,2	4,97	1778629,4	5,81	1403164,5	6,14
6	ITALIA	27414	16,92	3146659,6	4,58	1458922,0	4,77	1150946,6	5,04
7	SPANIA	3550	2,19	2455011,9	3,57	1144381,4	3,74	902804,9	3,95
8	GRECIA	4571	2,82	2468267,9	3,59	1138939,5	3,72	898511,7	3,93
9	MAREA BRITANIE	3984	2,46	2367677,4	3,44	1084120,2	3,54	855264,7	3,74
10	SUA	4538	2,80	1338310,7	1,95	874004,9	2,86	689504,3	3,02
11	ANTILELE OLANDEZE	15	***	2208363,5	3,21	764050,3	2,50	602760,9	2,64
12	ELVETIA	2006	1,24	1445203,9	2,10	741000,4	2,42	584576,8	2,56
13	TURCIA	10955	6,76	1073004,7	1,56	710899,3	2,32	560830,0	2,45
14	LUXEMBURG	730	0,45	1731999,1	2,52	698031,7	2,28	550678,7	2,41
15	UNGARIA	9625	5,94	1113875,9	1,62	582497,6	1,90	459533,6	2,01
16	CHINA	9524	5,88	812744,5	1,18	355252,2	1,16	280259,2	1,23
17	BELGIA	2236	1,38	559430,6	0,81	254563,8	0,83	200825,9	0,88
18	SUEDIA	1098	0,68	531735,2	0,77	218107,4	0,71	172065,4	0,75
19	CEHIA	446	0,28	495335,4	0,72	214091,0	0,70	168896,8	0,74
20	PORTUGALIA	344	0,21	495301,0	0,72	167774,3	0,55	132357,5	0,58
21	JAPONIA	221	0,14	384223,4	0,56	162669,7	0,53	128330,5	0,56
22	LIBAN	3453	2,13	295362,0	0,43	161230,0	0,53	127194,7	0,56
23	I.VIRGINE BRIT.	291	0,18	339551,6	0,49	153590,7	0,50	121168,1	0,53
24	DANEMARCA	605	0,37	336474,1	0,49	141327,5	0,46	111493,6	0,49
25	CANADA	1470	0,91	205188,9	0,30	118399,3	0,39	93405,5	0,41
26	POLONIA	505	0,31	383513,8	0,56	99758,7	0,33	78699,8	0,34
27	GIBRALTAR	57	0,04	256277,6	0,37	97394,7	0,32	76834,9	0,34
28	FINLANDA	116	0,07	208876,8	0,30	93073,8	0,30	73426,1	0,32
29	FARA CETATENIE	24	0,01	923,5	***	85012,6	0,28	67066,7	0,29
30	COREEA SUD	151	0,09	47685,4	0,07	77157,9	0,25	60870,0	0,27
31	R. ARABA SIRIA	5282	3,26	88641,8	0,13	69926,4	0,23	55165,1	0,24
32	ISRAEL	5806	3,58	185342,4	0,27	64530,7	0,21	50908,4	0,22
33	LIECHTENSTEIN	191	0,12	80756,3	0,12	63251,1	0,21	49898,9	0,22
34	NORVEGIA	274	0,17	141946,9	0,21	59831,5	0,20	47201,2	0,21
35	INS.MARSHALL	15	***	157382,3	0,23	54301,0	0,18	42838,2	0,19
36	IRAK	5485	3,39	83024,3	0,12	52148,6	0,17	41140,2	0,18
37	MOLDOVA	3337	2,06	86239,9	0,13	41678,2	0,14	32880,0	0,14
38	SINGAPORE	49	0,03	114841,5	0,17	40770,7	0,13	32164,1	0,14
39	IRLANDA	691	0,43	40984,9	0,06	35840,7	0,12	28274,8	0,12
40	AUSTRALIA	612	0,38	53998,6	0,08	31232,3	0,10	24639,2	0,11
41	BULGARIA	1032	0,64	60330,0	0,09	25897,1	0,08	20430,3	0,09
42	SLOVENIA	138	0,09	70080,9	0,10	25800,3	0,08	20353,9	0,09
43	IRAN	2553	1,58	35694,2	0,05	25447,2	0,08	20075,4	0,09
44	IORDANIA	3068	1,89	41049,3	0,06	25435,3	0,08	20065,9	0,09
45	ISLANDA	42	0,03	34769,5	0,05	22160,6	0,07	17482,5	0,08
46	PANAMA	155	0,10	20622,4	0,03	21723,1	0,07	17137,4	0,07
47	EGIPT	1318	0,81	40014,1	0,06	20597,0	0,07	16249,0	0,07
48	ARGENTINA	39	0,02	68218,7	0,10	15619,1	0,05	12321,9	0,05
49	BELIZE	29	0,02	31502,8	0,05	15123,8	0,05	11931,2	0,05
50	ARABIA SAUDITA	127	0,08	37487,9	0,05	14763,8	0,05	11647,2	0,05

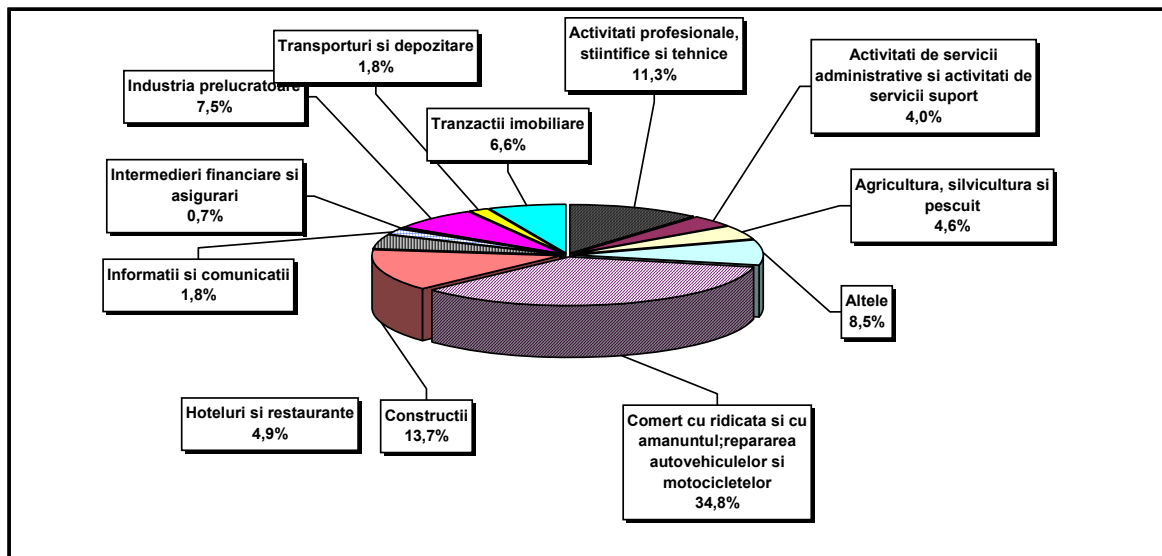
\*) cuprinde o selecție de țări, în raport de mărimea capitalului social total subscris în echivalent USD, în ordine descrescătoare (col. 4)

\*\*\* Sub 0,01%



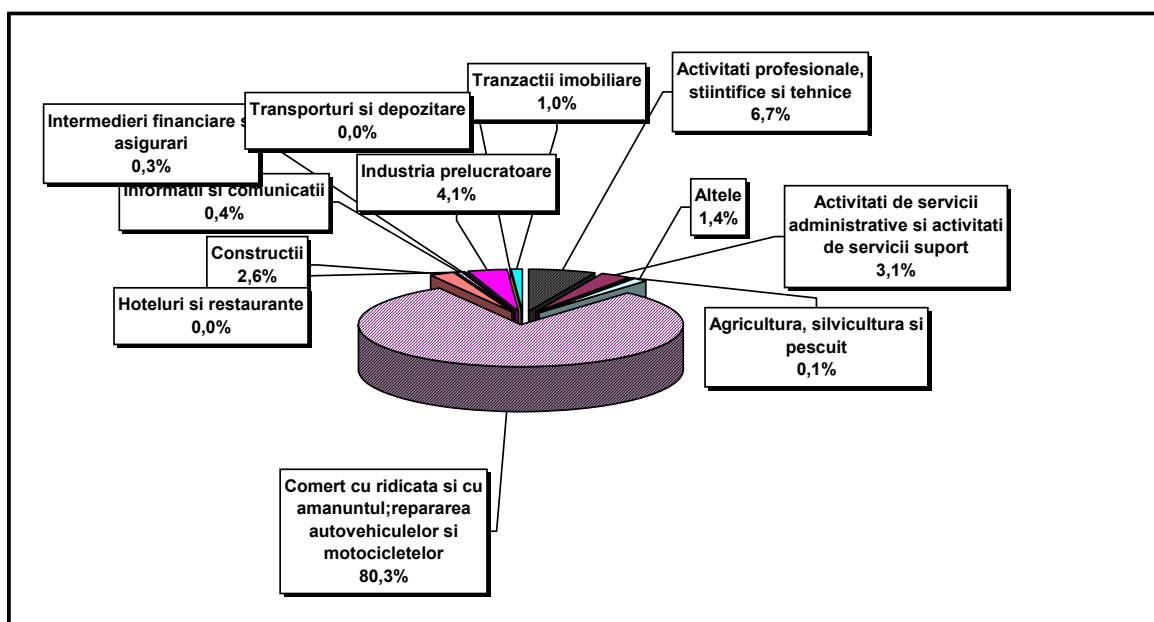
Grafic nr. 3

**Structura pe domenii de activitate\* a numărului de societăți comerciale cu participare străina la capitalul social, inmatriculate in Martie 2009**



Grafic nr. 4

**Structura pe domenii de activitate a valorii capitalului social subscris\*\* de societățile comerciale cu participare străină la capital, în luna Martie 2009**



\*) Calculată în raport de domeniul principal de activitate declarat

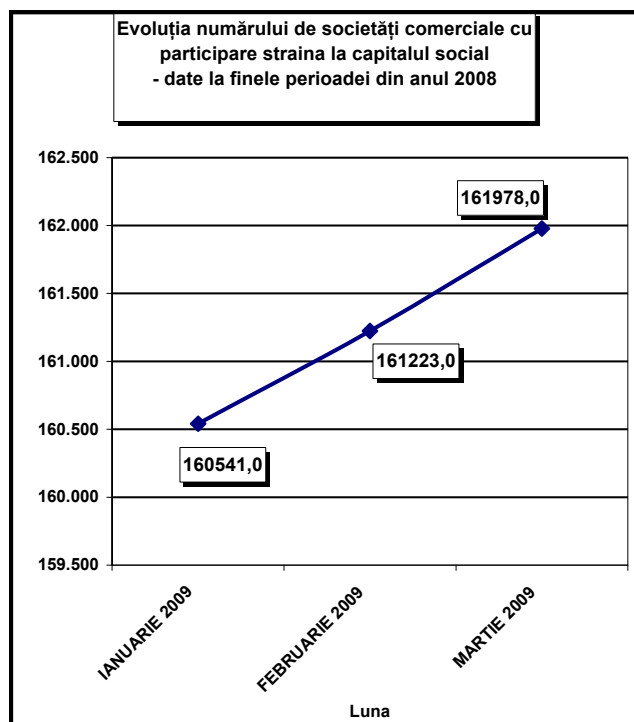
Tabel nr. 3

**Numărul societăților comerciale cu participare străină la capital  
și valoarea capitalului social subscris -  
sold existent la sfârșitul fiecărei luni din anul 2009**

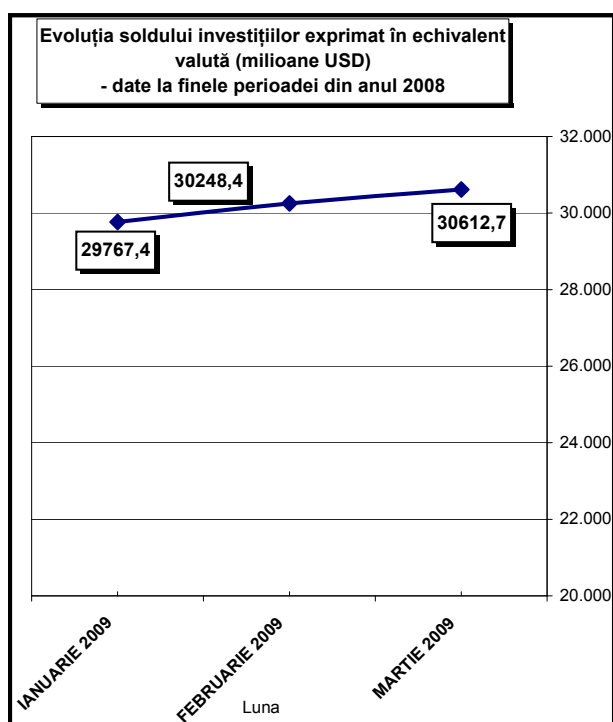
Sold la sfârșitul perioadei	Număr societăți comerciale		Valoarea capitalului social subscris					
			Total exprimat în monedă națională		Total exprimat în echivalent valută		Total exprimat în echivalent valută	
	Nr.	%	mii Lei	%	mii USD	%	mii EURO	%
0	1		2		3		4	
IANUARIE 2009	160541	100,4	65857527,2	103,8	29767380,9	102,3	22243395,0	102,4
FEBRUARIE 2009	161223	100,8	67587923,1	106,6	30248408,5	104,0	22622878,7	104,1
MARTIE 2009	161978	101,3	68769682,0	108,4	30612721,5	105,2	22852856,4	105,2

*Notă: col.1 reprezintă numărul de înmatriculări din perioada respectivă. Datele privind capitalul social subscris cuprind subscrierile de capital la înmatricularea de societăți comerciale din perioada de referință la care s-au adăugat majorările de capital și s-a scăzut capitalul social subscris de societățile comerciale radiate din registrul comerțului, în perioada de referință. Procentele coloanelor 1,2,3 și 4 reprezintă evoluția față de 31 Decembrie 2007.*

Grafic nr. 5



Grafic nr. 6

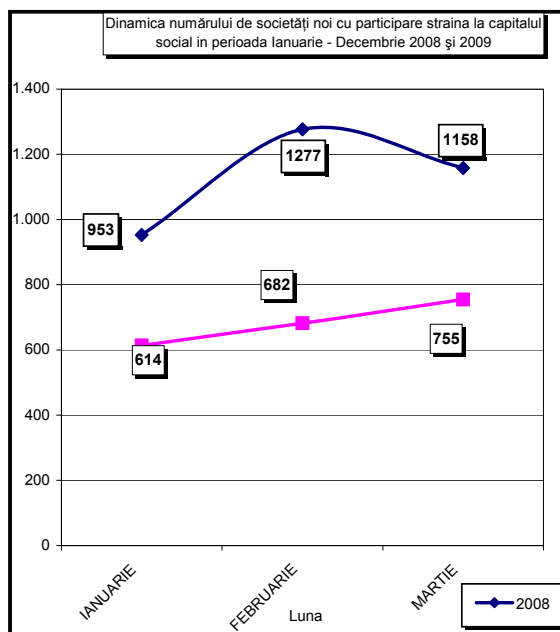


**Societăți comerciale noi cu participare străină la capitalul social subscris, în perioada Ianuarie - Decembrie 2008 și 2009**

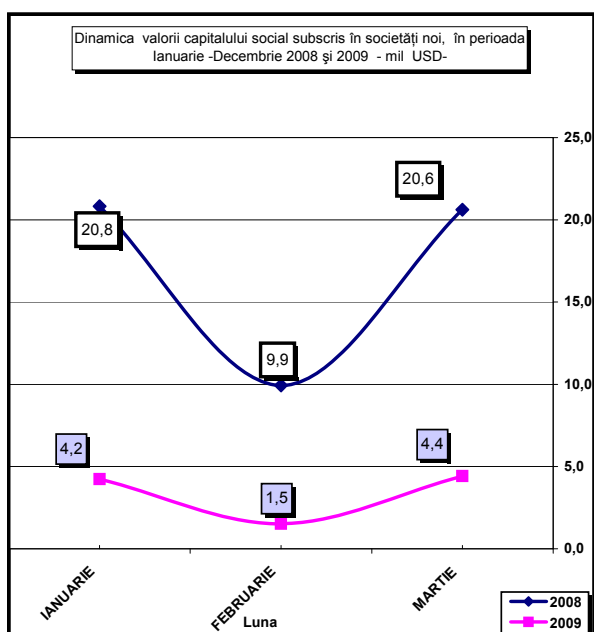
Luna	2008				2009					
	Societăți comerciale noi		Capitalul social subscris exprimat în echivalent valută		Societăți comerciale noi		Evoluția față de anul 2007 (5/1)	Capitalul social subscris exprimat în echivalent valută		Evoluția față de anul 2007 (8/3)
	Nr.	%	mii USD	%	Nr.	%	%	mii USD	%	%
0	1	2	3	4	5	6	7	8	9	10
Ian.-Decembrie din care:	3388	100,0	51373,3	100,0	2051	100,0	60,5	10168,6	100,0	19,8
IANUARIE	953	28,1	20829,4	40,5	614	29,9	64,4	4235,5	41,7	20,3
FEBRUARIE	1277	37,7	9926,6	19,3	682	33,3	53,4	1516,1	14,9	15,3
MARTIE	1158	34,2	20617,3	40,1	755	36,8	65,2	4417,0	43,4	21,4

Notă: Col.1 și 5 reprezintă numărul de înmatriculări din perioada respectivă. Datele privind capitalul social subscris cuprind subscrierile de capital la înmatricularea de societăți comerciale din perioada de referință. Col. 2, 4, 6, 9 reprezintă ponderea fiecărei luni în total perioadă de referință.

Grafic nr. 7



Grafic nr. 8



**Înmatriculări de societăți comerciale cu  
participare străină la capitalul social,  
în luna Martie 2009**

Județ	Număr societăți comerciale		Valoarea capitalului social subscris						Ierarhia în funcție de:	
			Total exprimat în monedă națională		Total exprimat în echivalent valută		Total exprimat în echivalent valută			
	Nr.	%	mii Lei	%	USD	%	EURO	%	*	**
0	1		2		3		4		5	
<b>Total ROMÂNIA</b>	<b>755</b>	<b>100,00</b>	<b>14014,5</b>	<b>100,00</b>	<b>4417043,0</b>	<b>100,00</b>	<b>2788320,6</b>	<b>100,00</b>	*	**
ALBA	5	0,66	0,6	***	184,0	***	116,2	***	18	33
ARAD	21	2,78	60,0	0,43	18442,0	0,42	11641,8	0,42	8	10
ARGES	7	0,93	31,1	0,22	9539,0	0,22	6021,6	0,22	16	15
BACAU	9	1,19	11,3	0,08	3873,0	0,09	2444,9	0,09	14	18
BIHOR	44	5,83	36,8	0,26	11090,0	0,25	7000,7	0,25	3	14
BISTRITA-NASAUD	6	0,79	1,4	***	418,0	***	263,9	***	17	28
BOTOSANI	2	0,26	0,4	***	120,0	***	75,8	***	21	36
BRASOV	20	2,65	297,1	2,12	89210,0	2,02	56315,1	2,02	9	4
BRAILA	6	0,79	1,4	0,01	427,0	***	269,5	***	17	27
BUZAU	8	1,06	63,7	0,45	19024,0	0,43	12009,2	0,43	15	9
CARAS-SEVERIN	4	0,53	0,8	***	229,0	***	144,6	***	19	29
CALARASI	1	0,13	0,3	***	79,0	***	49,9	***	22	41
CLUJ	34	4,50	610,8	4,36	196859,0	4,46	124270,0	4,46	4	3
CONSTANTA	24	3,18	70,3	0,50	21378,0	0,48	13495,2	0,48	7	8
COVASNA	6	0,79	216,3	1,54	65587,0	1,48	41402,7	1,48	17	6
DAMBOVITA	3	0,40	0,6	***	192,0	***	121,2	***	20	32
DOLJ	7	0,93	43,5	0,31	13035,0	0,30	8228,5	0,30	16	12
GALATI	9	1,19	7,9	0,06	2421,0	0,05	1528,3	0,05	14	20
GIURGIU	5	0,66	3,8	0,03	1135,0	0,03	716,5	0,03	18	23
GORJ	3	0,40	5,5	0,04	1716,0	0,04	1083,2	0,04	20	22
HARGHITA	12	1,59	3,2	0,02	942,0	0,02	594,7	0,02	13	24
HUNEDOARA	9	1,19	2,3	0,02	684,0	0,02	431,8	0,02	14	25
IALOMITA	3	0,40	0,4	***	116,0	***	73,2	***	20	37
IASI	25	3,31	31,2	0,22	9256,0	0,21	5843,0	0,21	6	16
MARAMURES	8	1,06	1,7	0,01	516,0	0,01	325,7	0,01	15	26
MEHEDINTI	4	0,53	0,7	***	216,0	***	136,4	***	19	31
MURES	15	1,99	45,7	0,33	13673,0	0,31	8631,3	0,31	12	11
NEAMT	3	0,40	0,4	***	131,0	***	82,7	***	20	35
OLT	2	0,26	0,3	***	87,0	***	54,9	***	21	40
PRAHOVA	15	1,99	24,3	0,17	7260,0	0,16	4583,0	0,16	12	17
SALAJ	2	0,26	0,3	***	90,0	***	56,8	***	21	39
SATU MARE	16	2,12	8,8	0,06	2579,0	0,06	1628,0	0,06	11	19
SIBIU	17	2,25	6,3	0,04	1896,0	0,04	1196,9	0,04	10	21
SUCEAVA	8	1,06	40,3	0,29	12168,0	0,28	7681,2	0,28	15	13
TELEORMAN	1	0,13	0,2	***	59,0	***	37,2	***	22	42
TIMIS	52	6,89	894,5	6,38	295385,0	6,69	186465,9	6,69	2	2
TULCEA	2	0,26	0,3	***	94,0	***	59,3	***	21	38
VASLUI	3	0,40	0,6	***	178,0	***	112,4	***	20	34
VALCEA	2	0,26	0,8	***	228,0	***	143,9	***	21	30
VRANCEA	8	1,06	84,2	0,60	25493,0	0,58	16092,8	0,58	15	7
MUN. BUCURESTI	295	39,07	11113,7	79,30	3503081,0	79,31	2211369,2	79,31	1	1
ILFOV	29	3,84	291,0	2,08	87953,0	1,99	55521,6	1,99	5	5

\*) numărul societăților (col 1)

\*\*) capitalul social total exprimat în valută (col 3)

\*\*\* Sub 0,01%

**Mențiuni de majorare a capitalului social,  
în societățile comerciale cu participare străină,  
în luna Martie 2009**

Judet	Număr societăți comerciale		Valoarea capitalului social						Ierarhia în funcție de:	
			Total exprimat în monedă națională		Total exprimat în echivalent valută		Total exprimat în echivalent valută			
	Nr.	%	mii Lei	%	USD	%	EURO	%	*	**
0	1	2	3	4	5					
<b>Total ROMÂNIA</b>	<b>884</b>	<b>100,00</b>	<b>1187325,3</b>	<b>100,00</b>	<b>378973579,0</b>	<b>100,00</b>	<b>239232409,3</b>	<b>100,00</b>	*	**
ALBA	11	1,24	286,4	0,02	97458,0	0,03	61521,7	0,03	15	26
ARAD	31	3,51	61478,0	5,18	17682759,0	4,67	11162490,7	4,67	6	3
ARGES	14	1,58	427,8	0,04	134570,0	0,04	84949,2	0,04	13	25
BACAU	11	1,24	897,7	0,08	310755,0	0,08	196168,5	0,08	15	21
BIHOR	33	3,73	1049,9	0,09	317105,0	0,08	200177,0	0,08	4	19
BISTRITA-NASAUD	3	0,34	3447,7	0,29	1031883,0	0,27	651390,7	0,27	21	12
BOTOSANI	1	0,11	0,2	***	63,0	***	39,8	***	23	42
BRASOV	20	2,26	25697,6	2,16	8702863,0	2,30	5493804,8	2,30	9	6
BRAILA	3	0,34	213,4	0,02	67363,0	0,02	42523,8	0,02	21	27
BUZAU	6	0,68	3092,8	0,26	898709,0	0,24	567322,7	0,24	18	13
CARAS-SEVERIN	5	0,57	1087,2	0,09	773728,0	0,20	488426,7	0,20	19	14
CALARASI	5	0,57	1738,4	0,15	514703,0	0,14	324913,5	0,14	19	15
CLUJ	32	3,62	7797,0	0,66	2314484,0	0,61	1461050,6	0,61	5	8
CONSTANTA	25	2,83	464,5	0,04	168636,0	0,04	106453,9	0,04	7	23
COVASNA	3	0,34	201,9	0,02	63513,0	0,02	40093,5	0,02	21	28
DAMBOVITA	4	0,45	50,7	***	15374,0	***	9705,1	***	20	38
DOLJ	12	1,36	142,3	0,01	43977,0	0,01	27761,1	0,01	14	33
GALATI	4	0,45	1076,9	0,09	312639,0	0,08	197357,8	0,08	20	20
GIURGIU	7	0,79	499,3	0,04	163652,0	0,04	103307,6	0,04	17	24
GORJ	2	0,23	1,1	***	346,0	***	218,4	***	22	40
HARGHITA	10	1,13	7160,7	0,60	2155723,0	0,57	1360830,5	0,57	16	9
HUNEDOARA	18	2,04	6572,5	0,55	2078150,0	0,55	1311861,5	0,55	11	10
IALOMITA	3	0,34	1501,2	0,13	447887,0	0,12	282735,0	0,12	21	17
IASI	17	1,92	1226,1	0,10	450833,0	0,12	284594,7	0,12	12	16
MARAMURES	5	0,57	165,4	0,01	25305,0	***	15974,1	***	19	36
MEHEDINTI	5	0,57	770,1	0,06	230685,0	0,06	145623,2	0,06	19	22
MURES	19	2,15	683,3	0,06	367144,0	0,10	231764,8	0,10	10	18
NEAMT	4	0,45	139,3	0,01	42247,0	0,01	26669,0	0,01	20	34
OLT	7	0,79	3609,2	0,30	1089339,0	0,29	687660,6	0,29	17	11
PRAHOVA	17	1,92	32073,0	2,70	9426212,0	2,49	5950429,1	2,49	12	4
SALAJ	4	0,45	105,8	***	37505,0	***	23675,6	***	20	35
SATU MARE	5	0,57	165,5	0,01	49894,0	0,01	31496,3	0,01	19	32
SIBIU	22	2,49	18310,6	1,54	8766680,0	2,31	5534090,2	2,31	8	5
SUCEAVA	3	0,34	166,2	0,01	52779,0	0,01	33317,5	0,01	21	31
TELEORMAN	2	0,23	80,6	***	23533,0	***	14855,5	***	22	37
TIMIS	55	6,22	9055,7	0,76	3244150,0	0,86	2047915,4	0,86	3	7
TULCEA	4	0,45	3,2	***	1257,0	***	793,5	***	20	39
VASLUI	1	0,11	152,3	0,01	54780,0	0,01	34580,6	0,01	23	30
VALCEA	5	0,57	2,0	***	197,0	***	124,4	***	19	41
VRANCEA	1	0,11	207,9	0,02	54936,0	0,01	34679,1	0,01	23	29
MUN. BUCURESTI	381	43,10	923685,7	77,80	292518982,0	77,19	184656727,3	77,19	1	1
ILFOV	64	7,24	71838,4	6,05	24240781,0	6,40	15302334,4	6,40	2	2

**Radieri de societăți comerciale cu participare străină la capital,  
din registrul comerțului, în luna Martie 2009**

Județ	Număr societăți comerciale		Valoarea capitalului social						Ierarhia în funcție de:	
			Total exprimat în monedă națională		Total exprimat în echivalent valută		Total exprimat în echivalent valută			
	Nr.	%	mii Lei	%	USD	%	EURO	%		
0	1	2	3	4	5					
<b>Total ROMÂNIA</b>	<b>352</b>	<b>100,00</b>	<b>17492,9</b>	<b>100,00</b>	<b>6773721,0</b>	<b>100,00</b>	<b>4276006,8</b>	<b>100,00</b>	*	**
ALBA										
ARAD	3	0,85	4106,9	23,48	1242714,0	18,35	784480,7	18,35	12	2
ARGES	20	5,68	12,8	0,07	15839,0	0,23	9998,6	0,23	4	14
BACAU										
BIHOR	8	2,27	7,1	0,04	3088,0	0,05	1949,3	0,05	8	18
BISTRITA-NASAUD	2	0,57	3447,0	19,71	1032008,0	15,24	651469,6	15,24	13	3
BOTOSANI	2	0,57	20,4	0,12	6112,0	0,09	3858,3	0,09	13	16
BRASOV	29	8,24	67,3	0,38	45357,0	0,67	28632,2	0,67	2	10
BRAILA	2	0,57	18,8	0,11	23557,0	0,35	14870,7	0,35	13	11
BUZAU										
CARAS-SEVERIN	3	0,85	0,4	***	128,0	***	80,8	***	12	29
CALARASI	2	0,57	5,7	0,03	1910,0	0,03	1205,7	0,03	13	20
CLUJ	16	4,55	252,9	1,45	119955,0	1,77	75723,3	1,77	6	7
CONSTANTA	7	1,99	900,1	5,15	329760,0	4,87	208165,6	4,87	9	5
COVASNA										
DAMBOVITA	1	0,28	1,0	***	385,0	***	243,0	***	14	24
DOLJ	1	0,28	0,8	***	1000,0	0,01	631,3	0,01	14	21
GALATI	5	1,42	1,5	***	788,0	0,01	497,4	0,01	10	22
GIURGIU	8	2,27	6,2	0,04	2266,0	0,03	1430,4	0,03	8	19
GORJ										
HARGHITA	2	0,57	0,4	***	160,0	***	101,0	***	13	27
HUNEDOARA	4	1,14	401,0	2,29	120221,0	1,77	75891,2	1,77	11	6
IALOMITA	2	0,57	0,4	***	139,0	***	87,7	***	13	28
IASI	10	2,84	5,8	0,03	5532,0	0,08	3492,2	0,08	7	17
MARAMURES	2	0,57	1,5	***	558,0	***	352,2	***	13	23
MEHEDINTI	3	0,85	0,6	***	199,0	***	125,6	***	12	26
MURES	4	1,14	154,4	0,88	51629,0	0,76	32591,5	0,76	11	9
NEAMT										
OLT										
PRAHOVA	4	1,14	2,1	0,01	10277,0	0,15	6487,5	0,15	11	15
SALAJ										
SATU MARE	2	0,57	0,4	***	127,0	***	80,2	***	13	30
SIBIU	29	8,24	31,8	0,18	20075,0	0,30	12672,6	0,30	2	13
SUCEAVA										
TELEORMAN	2	0,57	80,4	0,46	23465,0	0,35	14812,6	0,35	13	12
TIMIS	17	4,83	239,3	1,37	108862,0	1,61	68720,7	1,61	5	8
TULCEA										
VASLUI	1	0,28	0,2	***	70,0	***	44,2	***	14	31
VALCEA	4	1,14	0,9	***	367,0	***	231,7	***	11	25
VRANCEA										
MUN. BUCURESTI	136	38,64	6416,2	36,68	3105173,0	45,84	1960184,2	45,84	1	1
ILFOV	21	5,97	1308,8	7,48	502000,0	7,41	316894,6	7,41	3	4

\*) numărul societăților (col 1)

\*\*) capitalul social total exprimat în valută (col 3)

\*\*\* Sub 0,01%

**Mențiuni de cesiune de capital social  
în societăți comerciale cu participare străină  
în luna Martie 2009**

Județ	Număr societăți comerciale		Valoarea capitalului social						Ierarhia în funcție de:	
			Total exprimat în monedă națională		Total exprimat în echivalent valută		Total exprimat în echivalent valută			
	Nr.	%	mii Lei	%	USD	%	EURO	%		
0	1	2	3	4	5					
<b>Total ROMÂNIA</b>	<b>824</b>	<b>100,0</b>	<b>2087,9</b>	<b>100,0</b>	<b>12303832,0</b>	<b>100,0</b>	<b>7766967,2</b>	<b>100,0</b>	*	**
ALBA	16	1,9	7,3	0,35	1890,0	0,02	1193,1	0,02	9	25
ARAD	33	4,0	16986,7	813,56	5753795,0	46,76	3632164,1	46,76	4	3
ARGES	8	1,0	40,1	1,92	14175,0	0,12	8948,2	0,12	16	19
BACAU	13	1,6	7,7	0,37	2287,0	0,02	1443,7	0,02	12	36
BIHOR	27	3,3	70,9	3,39	25796,0	0,21	16284,1	0,21	6	16
BISTRITA-NASAUD	1	0,1	3,7	0,18	1512,0	0,01	954,5	0,01	23	27
BOTOSANI										
BRASOV	32	3,9	872,0	41,76	1134472,0	9,22	716151,4	9,22	5	6
BRAILA	3	0,4	0,2	***	78,0	***	49,2	***	21	31
BUZAU	8	1,0	814,4	39,00	273789,0	2,23	172833,2	2,23	16	9
CARAS-SEVERIN	12	1,5	1084,8	51,96	852543,0	6,93	538179,8	6,93	13	7
CALARASI	3	0,4	0,3	0,01	114,0	0,00	72,0	0,00	21	35
CLUJ	26	3,2	20007,2	958,22	8216348,0	66,78	5186685,4	66,78	7	2
CONSTANTA	24	2,9	1437,2	68,83	418806,0	3,40	264377,2	3,40	8	39
COVASNA	5	0,6	7,8	0,37	2459,0	0,02	1552,3	0,02	19	24
DAMBOVITA	5	0,6	3968,3	190,06	1245048,0	10,12	785954,1	10,12	19	40
DOLJ	10	1,2	141,1	6,76	43796,0	0,36	27646,8	0,36	15	15
GALATI	5	0,6	92,0	4,41	24077,0	0,20	15198,9	0,20	19	17
GIURGIU	5	0,6	1,0	0,05	109,0	0,00	68,8	0,00	19	34
GORJ	2	0,2			60,0	***	37,9	***	22	32
HARGHITA	12	1,5	267,4	12,81	98665,0	0,80	62283,7	0,80	13	12
HUNEDOARA	13	1,6	356,6	17,08	129487,0	1,05	81740,5	1,05	12	11
IALOMITA	4	0,5	1501,4	71,91	615008,0	5,00	388232,5	5,00	20	8
IASI	15	1,8	370,7	17,75	22626,0	0,18	14283,0	0,18	10	37
MARAMURES	6	0,7	0,5	0,02	197,0	***	124,4	***	18	29
MEHEDINTI	3	0,4	5,6	0,27	1744,0	0,01	1100,9	0,01	21	26
MURES	15	1,8	31,6	1,51	13323,0	0,11	8410,3	0,11	10	20
NEAMT	4	0,5	24,3	1,16	8089,0	0,07	5106,3	0,07	20	22
OLT	7	0,8	400,3	19,17	162585,0	1,32	102634,1	1,32	17	10
PRAHOVA	11	1,3	45,6	2,19	15173,0	0,12	9578,2	0,12	14	18
SALAJ	3	0,4	6,9	0,33	3344,0	0,03	2110,9	0,03	21	23
SATU MARE	7	0,8	17,6	0,84	12830,0	0,10	8099,1	0,10	17	21
SIBIU	14	1,7	9038,4	432,88	4346998,0	35,33	2744103,7	35,33	11	4
SUCEAVA	4	0,5	146,6	7,02	52522,0	0,43	33155,3	0,43	20	14
TELEORMAN	4	0,5	149,8	7,17	43976,0	0,36	27760,5	0,36	20	38
TIMIS	45	5,5	7601,6	364,07	3087518,0	25,09	1949039,2	25,09	3	5
TULCEA	5	0,6	3,5	0,17	1373,0	0,01	866,7	0,01	19	28
VASLUI	3	0,4	161,1	7,72	62233,0	0,51	39285,5	0,51	21	13
VALCEA	4	0,5	0,3	0,01	135,0	***	85,2	***	20	30
VRANCEA										
MUN. BUCURESTI	332	40,3	51768,0	2479,37	20390481,0	165,72	12871778,3	165,72	1	1
ILFOV	75	9,1	104223,9	4991,69	31309697,0	254,47	19764687,2	254,47	2	41

\*) numărul societăților (col 1)

\*\*) capitalul social total exprimat în valută (col 3)

\*\*\* Sub 0,01%

Tabel nr. 9

**Înmatriculări de societăți comerciale cu participare străină  
la capitalul social, pe regiuni de dezvoltare economică,  
în luna Martie 2009**

Regiune de dezvoltare economică	Număr societăți comerciale		Valoarea capitalului social subscris						Ierarhia în funcție de:	
			Total exprimat în monedă națională		Total exprimat în echivalent valută		Total exprimat în echivalent valută			
	Nr.	%	mii Lei	%	USD	%	EURO	%	*	**
0	1		2		3		4		5	
<b>Total ROMÂNIA</b>	<b>755</b>	<b>100,0</b>	<b>14014,5</b>	<b>100,0</b>	<b>4417043,0</b>	<b>100,0</b>	<b>2788320,6</b>	<b>100,0</b>	*	**
NORD-EST	50	6,6	84,3	0,6	25726,0	0,6	16239,9	0,6	6	6
SUD-EST	57	7,5	227,8	1,6	68837,0	1,6	43454,3	1,6	5	5
SUD-MUNTENIA	35	4,6	60,6	0,4	18380,0	0,4	11602,6	0,4	7	7
SUD-VEST OLTEŢIA	18	2,4	50,7	0,4	15282,0	0,3	9647,0	0,3	8	8
VEST	86	11,4	957,6	6,8	314740,0	7,1	198684,1	7,1	3	2
NORD-VEST	110	14,6	659,7	4,7	211552,0	4,8	133545,2	4,8	2	3
CENTRU	75	9,9	569,1	4,1	171492,0	3,9	108256,7	3,9	4	4
BUCUREȘTI-ILFOV	324	42,9	11404,8	81,4	3591034,0	81,3	2266890,8	81,3	1	1

Tabel nr. 10

**Mențiuni de majorare a capitalului social  
la societăți comerciale cu participare străină, pe regiuni de dezvoltare economică,  
în luna Martie 2009**

Regiune de dezvoltare economică	Număr societăți comerciale		Valoarea capitalului social						Ierarhia în funcție de:	
			Total exprimat în monedă națională		Total exprimat în echivalent valută		Total exprimat în echivalent valută			
	Nr.	%	mii Lei	%	USD	%	EURO	%	*	**
0	1		2		3		4		5	
<b>Total ROMÂNIA</b>	<b>884</b>	<b>100,0</b>	<b>1187325,3</b>	<b>100,0</b>	<b>378973579,0</b>	<b>100,0</b>	<b>239232409,3</b>	<b>100,0</b>	*	**
NORD-EST	37	4,2	2581,7	0,2	911457,0	0,2	575370,1	0,2	7	8
SUD-EST	43	4,9	5058,6	0,4	1503540,0	0,4	949130,8	0,4	6	6
SUD-MUNTENIA	52	5,9	36370,9	3,1	10725931,0	2,8	6770895,0	2,8	5	4
SUD-VEST OLTEŢIA	31	3,5	4524,8	0,4	1364544,0	0,4	861387,6	0,4	8	7
VEST	109	12,3	78193,3	6,6	23778787,0	6,3	15010694,2	6,3	2	2
NORD-VEST	82	9,3	12731,3	1,1	3776176,0	1,0	2383764,3	1,0	4	5
CENTRU	85	9,6	52340,6	4,4	20153381,0	5,3	12722105,6	5,3	3	3
BUCUREȘTI-ILFOV	445	50,3	995524,1	83,8	316759763,0	83,6	199959061,7	83,6	1	1

Tabel nr. 11

**Radieri de societăți comerciale cu participare străină,  
pe regiuni de dezvoltare economică,  
în luna Martie 2009**

Regiune de dezvoltare economică	Număr societăți comerciale		Valoarea capitalului social						Ierarhia în funcție de:	
			Total exprimat în monedă națională		Total exprimat în echivalent valută		Total exprimat în echivalent valută			
	Nr.	%	mii Lei	%	USD	%	EURO	%	*	**
0	1		2		3		4		5	
<b>Total ROMÂNIA</b>	<b>352</b>	<b>100,0</b>	<b>17492,9</b>	<b>100,0</b>	<b>6773721,0</b>	<b>100,0</b>	<b>4276006,8</b>	<b>100,0</b>	*	**
NORD-EST	13	3,7	26,4	0,2	11714,0	0,2	7394,6	0,2	7	7
SUD-EST	14	4,0	920,3	5,3	354105,0	5,2	223533,8	5,2	6	4
SUD-MUNTENIA	39	11,1	108,5	0,6	54281,0	0,8	34265,6	0,8	3	6
SUD-VEST OLTEŢIA	8	2,3	2,3	0,0	1566,0	0,0	988,6	0,0	8	8
VEST	27	7,7	4747,7	27,1	1471925,0	21,7	929173,4	21,7	5	2
NORD-VEST	30	8,5	3708,9	21,2	1155736,0	17,1	729574,6	17,1	4	3
CENTRU	64	18,2	253,9	1,5	117221,0	1,7	73997,4	1,7	2	5
BUCUREȘTI-ILFOV	157	44,6	7724,9	44,2	3607173,0	53,3	2277078,8	53,3	1	1

\*) numărul societăților (col 1)

\*\*) capitalul social total exprimat în valută (col 3)

\*\*\* Sub 0,01%



Tabel nr. 12

**Înmatriculări de societăți comerciale cu participare străină  
la capitalul social, pe continente, în raport de rezidența investitorului,  
în luna Martie 2009**

Continent	Număr societăți comerciale		Valoarea capitalului social subscris						Ierarhia în funcție de:	
			Total exprimat în monedă națională		Total exprimat în echivalent valută		Total exprimat în echivalent valută			
	Nr.	%	mii Lei	%	USD	%	EURO	%		
0	1	2	3	4	5					
<b>Total ROMÂNIA</b>	<b>755</b>	<b>100,0</b>	<b>14014,5</b>	<b>100,0</b>	<b>4417043,0</b>	<b>100,0</b>	<b>2788320,6</b>	<b>100,0</b>	*	**
EUROPA	659	87,3	13451,6	96,0	4248602,0	96,2	3351731,0	120,2	1	1
AFRICA	8	1,1	1,7	0,0	491,0	0,0	387,4	0,0	4	5
S.U.A	20	2,6	16,8	0,1	5195,0	0,1	4098,3	0,1	3	4
AMERICA DE SUD	7	0,9	103,3	0,7	29689,0	0,7	23421,7	0,8	5	3
ASIA	88	11,7	440,5	3,1	132872,0	3,0	104823,0	3,8	2	2
OCEANIA	4	0,5	0,6	***	194,0	***	153,0	***	6	6

Tabel nr. 13

**Mențiuni de majorare a capitalului social la societăți comerciale  
cu participare străină, pe continente, în raport de rezidența investitorului,  
în luna Martie 2009**

Continent	Număr societăți comerciale		Valoarea capitalului social						Ierarhia în funcție de:	
			Total exprimat în monedă națională		Total exprimat în echivalent valută		Total exprimat în echivalent valută			
	Nr.	%	mii Lei	%	USD	%	EURO	%		
0	1	2	3	4	5					
<b>Total ROMÂNIA</b>	<b>884</b>	<b>100,0</b>	<b>1187325,3</b>	<b>100,0</b>	<b>378973579,0</b>	<b>100,0</b>	<b>239232409,3</b>	<b>100,0</b>	*	**
EUROPA	714	80,8	1144489,4	96,4	362996768,0	95,8	229146822,3	95,8	1	1
AFRICA	19	2,1	4,8	***	1430,0	***	902,7	***	4	6
S.U.A	32	3,6	5199,7	0,4	1877133,0	0,5	1184966,6	0,5	3	3
AMERICA DE SUD	10	1,1	2493,6	0,2	1027614,0	0,3	648695,8	0,3	5	4
ASIA	144	16,3	35081,8	3,0	13045701,0	3,4	8235282,5	3,4	2	2
OCEANIA	4	0,5	56,0	***	24933,0	***	15739,3	***	6	5

Tabel nr. 14

**Radieri de societăți comerciale cu participare străină,  
pe continente, în raport de rezidența investitorului,  
în luna Martie 2009**

Continent	Număr societăți comerciale		Valoarea capitalului social						Ierarhia în funcție de:	
			Total exprimat în monedă națională		Total exprimat în echivalent valută		Total exprimat în echivalent valută			
	Nr.	%	mii Lei	%	USD	%	EURO	%		
0	1	2	3	4	5					
<b>Total ROMÂNIA</b>	<b>352</b>	<b>100,0</b>	<b>17492,9</b>	<b>100,0</b>	<b>6773721,0</b>	<b>100,0</b>	<b>4276006,8</b>	<b>100,0</b>	*	**
EUROPA	267	75,9	15959,0	91,2	6176157,0	91,2	3898786,1	91,2	1	1
AFRICA	13	3,7	13,1	0,1	13628,0	0,2	10751,2	0,3	4	5
S.U.A	21	6,0	669,0	3,8	212266,0	3,1	167457,1	3,9	3	3
AMERICA DE NORD	4	1,1	213,7	1,2	78671,0	1,2	62063,7	1,5	5	4
ASIA	64	18,2	637,9	3,6	292891,0	4,3	231062,3	5,4	2	2
OCEANIA	2	0,6	0,0	***	108	***	85	***	6	6

\*) numărul societăților (col 1)

**Înmatriculări de societăți comerciale cu participare străină  
la capitalul social, pe grupări economice de țări, în raport de  
rezidența investitorului, în luna Martie 2009**

Grupare economică	Număr societăți comerciale		Valoarea capitalului social subscris						Ierarhia în funcție de:	
			Total exprimat în monedă națională		Total exprimat în echivalent valută		Total exprimat în echivalent valută			
	Nr.	%	mii Lei	%	USD	%	EURO	%		
0	1		2		3		4		5	
<b>Total ROMÂNIA</b>	<b>755</b>		<b>14014,5</b>		<b>4417043,0</b>		<b>2788320,6</b>		*	**
U.E.	560	74,2	12304,3	87,8	3889737,0	88,1	2455451,3	88,1	2	2
A.E.L.S.	6	0,8	1049,8	7,5	329490,0	7,5	207995,2	7,5	4	3
O.E.C.D.	591	78,3	13199,6	94,2	4171238,0	94,4	2633152,7	94,4	1	1
C.E.F.T.A.	39	5,2	12,8	0,1	3827,0	0,1	2415,8	0,1	3	4

Tabel nr. 16

**Mențiuni de majorare a capitalului social la societăți comerciale cu participare străină,  
pe grupări economice de țări, în raport de rezidența investitorului,  
în luna Martie 2009**

Grupare economică	Număr societăți comerciale		Valoarea capitalului social						Ierarhia în funcție de:	
			Total exprimat în monedă națională		Total exprimat în echivalent valută		Total exprimat în echivalent valută			
	Nr.	%	mii Lei	%	USD	%	EURO	%		
0	1		2		3		4		5	
<b>Total ROMÂNIA</b>	<b>884</b>		<b>1187325,3</b>		<b>378973579,0</b>		<b>239232409,3</b>		*	**
U.E.	580	65,6	1083692,1	91,3	341948145,0	90,2	215859582,6	90,2	2	1
A.E.L.S.	28	3,2	46997,2	4,0	16480922,0	4,3	10403814,1	4,3	4	3
O.E.C.D.	605	68,4	1062957,5	89,5	337579150,0	89,1	213101592,9	89,1	1	2
C.E.F.T.A.	44	5,0	1016,4	0,1	308701,0	0,1	194871,9	0,1	3	4

Tabel nr. 17

**Radieri de societăți comerciale cu participare străină,  
pe grupări economice de țări, în raport de rezidența investitorului,  
în luna Martie 2009**

Grupare economică	Număr societăți comerciale		Valoarea capitalului social						Ierarhia în funcție de:	
			Total exprimat în monedă națională		Total exprimat în echivalent valută		Total exprimat în echivalent valută			
	Nr.	%	mii Lei	%	USD	%	EURO	%		
0	1		2		3		4		5	
<b>Total ROMÂNIA</b>	<b>352</b>		<b>17492,9</b>		<b>6773721,0</b>		<b>4276006,8</b>		*	**
U.E.	226	64,2	13350,3	76,3	5092673,0	75,2	3214821,6	75,2	2	2
A.E.L.S.	11	3,1	1564,6	8,9	635381,0	9,4	401093,2	9,4	4	3
O.E.C.D.	250	71,0	15881,3	90,8	6123746,0	90,4	3865700,9	90,4	1	1
C.E.F.T.A.	14	4,0	26,2	0,1	7921,0	0,1	5000,2	0,1	3	4

\*) numărul societăților (col 1)

\*\*) capitalul social total exprimat în valută (col 3)

\*\*\* Sub 0,01%

**Clasamentul\* pe țări de rezidență a investitorilor în  
societăți comerciale cu participare străină la capitalul social,  
înmatriculate în luna Martie 2009**

Nr. crt.	Țara	Număr societăți comerciale		Valoarea capitalului social subscris					
				Total exprimat în monedă națională		Total exprimat în echivalent valută		Total exprimat în echivalent valută	
		Nr.	%	mii Lei	%	USD	%	EURO	%
0	1	2		3		4		5	
	<b>Total ROMÂNIA, din care:</b>	<b>755</b>	<b>100,0</b>	<b>14014,5</b>	<b>100,00</b>	<b>4417043,0</b>	<b>100,00</b>	<b>2788320,6</b>	<b>100,00</b>
1	GERMANIA	78	10,3	2190,3	15,63	715767,0	16,20	451838,0	16,20
2	FRANTA	25	3,3	2039,2	14,55	644667,0	14,59	406955,1	14,59
3	CEHIA	3	0,4	1874,9	13,38	595050,0	13,47	375633,7	13,47
4	OLANDA	14	1,9	1810,3	12,92	575797,0	13,04	363480,0	13,04
5	SPANIA	33	4,4	1337,1	9,54	423674,0	9,59	267450,2	9,59
6	ITALIA	178	23,6	1057,5	7,55	320046,0	7,25	202033,5	7,25
7	NORVEGIA	1	0,1	680,0	4,85	216354,0	4,90	136576,5	4,90
8	UNGARIA	76	10,1	661,2	4,72	212986,0	4,82	134450,4	4,82
9	AUSTRIA	30	4,0	422,9	3,02	130622,0	2,96	82457,0	2,96
10	ELVETIA	5	0,7	369,8	2,64	113136,0	2,56	71418,7	2,56
11	CIPRU	28	3,7	303,6	2,17	91512,0	2,07	57768,2	2,07
12	LIBAN	6	0,8	290,6	2,07	87770,0	1,99	55406,0	1,99
13	POLONIA	4	0,5	271,5	1,94	80337,0	1,82	50713,9	1,82
14	CHINA	31	4,1	126,1	0,90	37948,0	0,86	23955,2	0,86
15	GRECIA	29	3,8	124,9	0,89	36336,0	0,82	22937,6	0,82
16	BELGIA	12	1,6	101,8	0,73	30288,0	0,69	19119,7	0,69
17	CANADA	6	0,8	103,1	0,74	29632,0	0,67	18705,6	0,67
18	TURCIA	43	5,7	77,5	0,55	23354,0	0,53	14742,5	0,53
19	BULGARIA	18	2,4	47,4	0,34	14433,0	0,33	9111,0	0,33
20	SUEDIA	7	0,9	26,7	0,19	7918,0	0,18	4998,3	0,18
21	PORTUGALIA	3	0,4	26,0	0,19	7603,0	0,17	4799,5	0,17
22	S.U.A.	20	2,6	16,8	0,12	5195,0	0,12	3279,4	0,12
23	ISRAEL	18	2,4	8,8	0,06	2649,0	0,06	1672,2	0,06
24	MOLDOVA	32	4,2	6,7	0,05	2016,0	0,05	1272,6	0,05
25	VIETNAM	2	0,3	5,5	0,04	1624,0	0,04	1025,2	0,04
26	CROATIA	1	0,1	4,5	0,03	1322,0	0,03	834,5	0,03
27	MAREA BRITANIE	11	1,5	4,4	0,03	1285,0	0,03	811,2	0,03
28	R. ARABA SIRIA	7	0,9	4,2	0,03	1275,0	0,03	804,9	0,03
29	RUSIA	3	0,4	3,4	0,02	1002,0	0,02	632,5	0,02
30	MONACO	1	0,1	2,8	0,02	853,0	0,02	538,5	0,02
31	IRAK	7	0,9	2,2	0,02	659,0	0,01	416,0	0,01
32	IRLANDA	2	0,3	1,8	0,01	518,0	0,01	327,0	0,01
33	ESTONIA	2	0,3	1,4	0,01	419,0	***	264,5	***
34	SERBIA	4	0,5	1,4	***	398,0	***	251,2	***
35	PAKISTAN	3	0,4	1,2	***	359,0	***	226,6	***
36	DANEMARCA	4	0,5	1,0	***	299,0	***	188,7	***
37	UCRAINA	5	0,7	0,8	***	246,0	***	155,3	***
38	AUSTRALIA	3	0,4	0,5	***	147,0	***	92,8	***
39	IRAN	3	0,4	0,5	***	134,0	***	84,6	***
40	SLOVACIA	2	0,3	0,4	***	120,0	***	75,8	***
41	AFRICA DE SUD	1	0,1	0,4	***	117,0	***	73,9	***
42	EGIPT	2	0,3	0,4	***	117,0	***	73,9	***
43	IORDANIA	2	0,3	0,4	***	113,0	***	71,3	***
44	ALBANIA	2	0,3	0,3	***	91,0	***	57,4	***
45	INDIA	2	0,3	0,3	***	89,0	***	56,2	***
46	LIBIA	2	0,3	0,3	***	82,0	***	51,8	***
47	PALESTINA	1	0,1	0,2	***	64,0	***	40,4	***
48	BANGLADESH	1	0,1	0,2	***	61,0	***	38,5	***
49	SRI LANKA	1	0,1	0,2	***	60,0	***	37,9	***
50	LUXEMBURG	1	0,1	0,2	***	60,0	***	37,9	***

\*) cuprinde o selecție de țări, în raport de mărimea capitalului social total subscris în echivalent USD, în ordine descrescătoare (col. 4)

\*\*\* Sub 0,01%

**Clasamentul\* pe țări de rezidență a investitorilor după valoarea  
capitalului social înregistrat prin mențiuni de majorare a capitalului  
în luna Martie 2009**

Nr. crt.	Țara	Număr societăți comerciale		Valoarea capitalului social					
				Total exprimat în monedă națională		Total exprimat în echivalent valută		Total exprimat în echivalent valută	
		Nr.	%	mii Lei	%	USD	%	EURO	%
0	1	2		3		4		5	
	<b>Total ROMÂNIA</b>	<b>884</b>	<b>100,00</b>	<b>1187325,3</b>	<b>100,00</b>	<b>378973579,0</b>	<b>100,00</b>	<b>239232409,3</b>	<b>100,00</b>
1	GERMANIA	64	7,24	414680,6	34,93	129328426,0	34,13	81640390,4	34,13
2	GRECIA	23	2,60	226671,0	19,09	72332330,0	19,09	45660802,1	19,09
3	OLANDA	20	2,26	94440,2	7,95	28986693,0	7,65	18298258,2	7,65
4	SPANIA	46	5,20	85520,1	7,20	26672122,0	7,04	16837152,7	7,04
5	CIPRU	79	8,94	81468,5	6,86	25635393,0	6,76	16182702,9	6,76
6	AUSTRIA	23	2,60	52804,3	4,45	15856254,0	4,18	10009483,7	4,18
7	ELVETIA	23	2,60	39754,5	3,35	14288289,0	3,77	9019683,7	3,77
8	POLONIA	4	0,45	41649,4	3,51	12324624,0	3,25	7780092,5	3,25
9	FRANTA	23	2,60	33253,9	2,80	11386810,0	3,00	7188084,2	3,00
10	LIBAN	13	1,47	22984,3	1,94	6699687,0	1,77	4229271,8	1,77
11	LUXEMBURG	12	1,36	18285,9	1,54	5778781,0	1,52	3647936,9	1,52
12	ITALIA	150	16,97	15185,4	1,28	5739084,0	1,51	3622877,6	1,51
13	CHINA	59	6,67	9750,7	0,82	5631023,0	1,49	3554662,6	1,49
14	FINLANDA	1	0,11	8800,1	0,74	4235818,0	1,12	2673919,8	1,12
15	TURCIA	58	6,56	12654,0	1,07	4220999,0	1,11	2664565,1	1,11
16	ISLANDA	1	0,11	7033,7	0,59	2117808,0	0,56	1336896,1	0,56
17	S.U.A.	32	3,62	5199,7	0,44	1877133,0	0,50	1184966,6	0,50
18	SLOVENIA	3	0,34	3700,5	0,31	1161576,0	0,31	733261,2	0,31
19	I.VIRGINE BRIT.	2	0,23	2270,5	0,19	947105,0	0,25	597873,4	0,25
20	MAREA BRITANIE	22	2,49	2603,7	0,22	926451,0	0,24	584835,2	0,24
21	UNGARIA	57	6,45	1562,1	0,13	623027,0	0,16	393294,6	0,16
22	PORTUGALIA	5	0,57	1147,4	0,10	336832,0	0,09	212629,9	0,09
23	MOLDOVA	41	4,64	1016,0	0,09	308584,0	0,08	194798,0	0,08
24	TAIWAN	4	0,45	812,1	0,07	244170,0	0,06	154135,8	0,06
25	IODANIA	8	0,90	777,5	0,07	227502,0	0,06	143613,8	0,06
26	DANEMARCA	5	0,57	563,0	0,05	176217,0	0,05	111239,5	0,05
27	LITUANIA	2	0,23	453,6	0,04	173959,0	0,05	109814,1	0,05
28	R. ARABA SIRIA	6	0,68	429,4	0,04	127516,0	0,03	80496,3	0,03
29	SUEDIA	3	0,34	269,6	0,02	78696,0	0,02	49678,0	0,02
30	CANADA	5	0,57	207,9	0,02	75849,0	0,02	47880,7	0,02
31	ISRAEL	38	4,30	197,0	0,02	75624,0	0,02	47738,7	0,02
32	NORVEGIA	3	0,34	208,8	0,02	74766,0	0,02	47197,1	0,02
33	IRLANDA	5	0,57	236,5	0,02	73082,0	0,02	46134,0	0,02
34	CEHIA	3	0,34	196,2	0,02	59458,0	0,02	37533,7	0,02
35	BULGARIA	14	1,58	154,9	0,01	46358,0	0,01	29264,1	0,01
36	BELARUS	1	0,11	129,0	0,01	37770,0	***	23842,8	***
37	IRAK	9	1,02	103,6	***	31185,0	***	19686,0	***
38	ISLE OF MAN	1	0,11	54,6	***	24495,0	***	15462,8	***
39	HONG-KONG	1	0,11	24,0	***	7992,0	***	5045,1	***
40	ESTONIA	2	0,23	17,1	***	6967,0	***	4398,0	***
41	SLOVACIA	2	0,23	18,2	***	6097,0	***	3848,8	***
42	I.TURKS/CAICOS	1	0,11	13,3	***	4078,0	***	2574,3	***
43	BELGIA	11	1,24	9,8	***	3063,0	***	1933,6	***
44	EGIPT	16	1,81	4,1	***	1211,0	***	764,5	***
45	IRAN	4	0,45	2,3	***	681,0	***	429,9	***
46	PANAMA	1	0,11	1,9	***	550,0	***	347,2	***
47	NOUA ZEELANDA	2	0,23	1,2	***	378,0	***	238,6	***
48	VIETNAM	1	0,11	1,0	***	318,0	***	200,7	***
49	UCRAINA	2	0,23	0,6	***	195,0	***	123,1	***
50	CAMERUN	2	0,23	0,5	***	155,0	***	97,8	***

\*) cuprinde o selecție de țări, în raport de mărimea capitalului social subscris în echivalent USD, în ordine descrescătoare (col. 4)

\*\*\* Sub 0,01%

**Clasamentul primelor 40 de societăți comerciale după participarea străină la  
capitalul social total subscris, în echivalent valută,  
Martie 2009**

Nr. crt.	Firma	Județul	Țara de rezidență a investitorului majoritar	Valoarea capitalului social subscris		
				Total exprimat în monedă națională	Total exprimat în echivalent valută	Total exprimat în echivalent valută
				mii Lei	mii USD	mii EURO
0	1	2	3	4	5	6
1	BANCPPOST SA	BUCURESTI	GRECIA	213408,8	67899,7	53566,2
2	REAL,- HYPERMARKET ROMANIA SRL	BUCURESTI	GERMANIA	128751,0	39816,6	31411,4
3	KAUFLAND ROMANIA SCS	BUCURESTI	GERMANIA	128163,3	39431,2	31107,4
4	ROCA OBIECTE SANITARE SRL	BUCURESTI	SPANIA	74820,0	23381,3	18445,5
5	EUROPOLIS SEMA PARK SRL	BUCURESTI	CIPRU	63420,0	19695,0	15537,4
6	LIDL ROMANIA SCS	ILFOV	GERMANIA	51492,0	15372,6	12127,5
7	HEINEKEN ROMANIA SA	BUCURESTI	AUSTRIA	40822,4	12814,3	10109,2
8	PORTA KMI ROMANIA SRL	ARAD	POLONIA	41274,1	12211,3	9633,5
9	ROMPETROL SA	BUCURESTI	OLANDA	31725,9	10014,8	7900,7
10	REWE PROJEKTENTWICKLUNG ROMANIA SRL	BUCURESTI	GERMANIA	30030,0	8806,5	6947,4
11	B.K.P. MANAGEMENT & INVEST GROUP SA	BUCURESTI	ELVETIA	28085,0	8060,0	6358,5
12	AGRISOL INTERNATIONAL R.O. SRL	PRAHOVA	LIBAN	22716,8	6620,3	5222,7
13	MERCEDES-BENZ LEASING IFN SA	BUCURESTI	GERMANIA	19170,0	5802,6	4577,7
14	BENCHMARK ELECTRONICS ROMANIA SRL	BRASOV	OLANDA	19199,8	5660,1	4465,3
15	MICROCOM DOI SRL	BUCURESTI	OLANDA	16000,0	4801,1	3787,6
16	SDR REAL ESTATE HOLDING SRL	BUCURESTI	GERMANIA	12870,0	4000,5	3156,0
17	AFFICHAGE ROMANIA SRL	BUCURESTI	ELVETIA	12406,8	3894,5	3072,4
18	A.G.F. CEREAL RUMENA SRL	BUCURESTI	ITALIA	9919,2	3129,8	2469,1
19	ENERGONUCLEAR SA	BUCURESTI	OLANDA	8429,2	2681,9	2115,8
20	PROJECT SIERRA FOUR SA	BUCURESTI	OLANDA	8000,0	2523,3	1990,7
21	GRETON GRANIT VE PREKAST MALZEMELERI SANAYI VE TICARET A.S. - FILIALA ROMANIA SRL	BUCURESTI	TURCIA	5562,0	2253,0	1777,4
22	ELCA SA	PRAHOVA	FRANTA	7597,0	2252,0	1776,6
23	INFOPRESS GROUP SA	HARGHITA	ISLANDA	7033,7	2117,8	1670,7
24	INTERNATIONAL CAVIAR CORPORATION SA	HUNEDOARA	GERMANIA	6132,4	1923,7	1517,6
25	GOOD.BEE SERVICE RO SRL	BUCURESTI	AUSTRIA	6385,4	1920,0	1514,7
26	IFANTIS ROMANIA SA	ILFOV	GRECIA	5654,7	1867,0	1472,9
27	AVENIR TELECOM SA	BUCURESTI	LUXEMBURG	6349,0	1822,1	1437,4
28	SPAROMEX SRL	BRASOV	SPANIA	4318,9	1288,6	1016,6
29	INDUSTRIAL ACCESS SA	BUCURESTI	OLANDA	4192,6	1266,0	998,7
30	KD LIFE ASIGURARI SA	BUCURESTI	SLOVENIA	3700,0	1161,4	916,3
31	DDB BUCURESTI SRL	BUCURESTI	GRECIA	3737,9	1091,1	860,8
32	EUROJET ROMANIA SRL	BUCURESTI	OLANDA	3353,7	1058,6	835,2
33	CASA INIAL SRL	BUCURESTI	SPANIA	2818,7	935,7	738,2
34	SMR SA	OLT	LUXEMBURG	3194,4	932,5	735,6
35	KS ATAG ROMANIA SRL	BUCURESTI	GERMANIA	3003,7	896,7	707,4
36	AON SHARED SERVICES EASTERN EUROPE SRL	CLUJ	OLANDA	2961,0	883,4	696,9
37	MARINOPOULOS ROM FASHION SRL	BUCURESTI	CIPRU	2810,0	831,5	656,0
38	BELTART SRL	BRASOV	GERMANIA	1786,0	819,9	646,8
39	PAYUP ROMANIA SA	ILFOV	OLANDA	2000,0	631,4	498,1
40	PRYCONSA REZIDENTIAL DRUMUL TABEREI SRL	BUCURESTI	SPANIA	2300,5	670,0	528,6

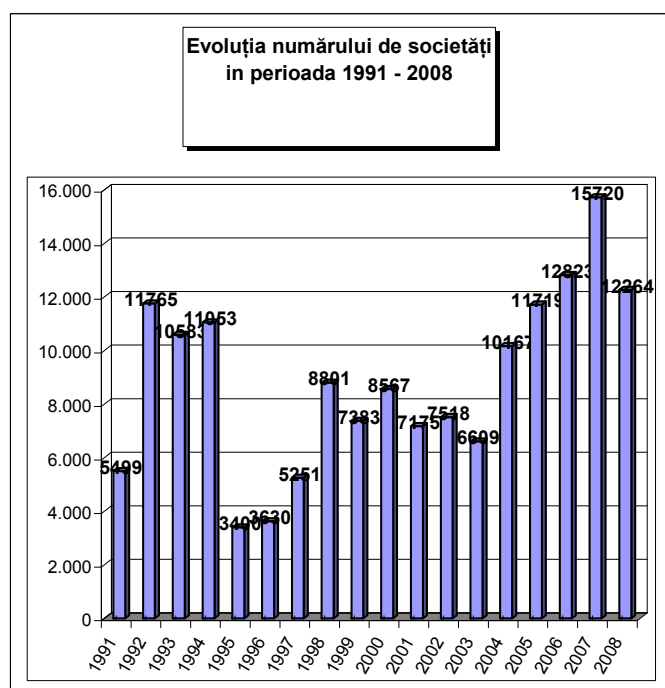
Tabel nr. 21

**Numărul societăților comerciale cu participare străină la capital  
și valoarea capitalului social subscris,  
în perioada 1991 - 2008**

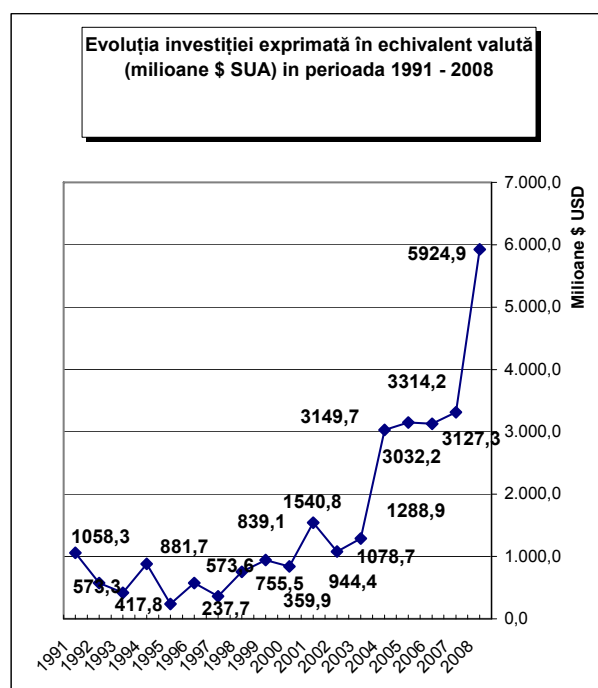
Anul	Număr societăți comerciale		Valoarea capitalului social subscris					
			Total exprimat în moneda națională		Total exprimat în echivalent valută		Total exprimat în echivalent valută	
	Nr.	%	mii Lei	%	mii USD	%	mii EURO	%
<b>1991 - 2008, din care:</b>	<b>159927</b>	<b>92,3</b>	<b>63426984,9</b>	<b>76,3</b>	<b>29097969,6</b>	<b>79,6</b>	<b>21723640,8</b>	<b>81,7</b>
1991	5499	3,4	258165,5	0,4	1058260,8	3,6	817975,6	3,8
1992	11765	7,4	65153,0	0,1	573271,2	2,0	443106,2	2,0
1993	10583	6,6	92793,2	0,1	417844,8	1,4	322970,3	1,5
1994	11053	6,9	230535,9	0,4	881673,3	3,0	681483,5	3,1
1995	3400	2,1	67893,9	0,1	237717,0	0,8	183741,8	0,8
1996	3630	2,3	229256,3	0,4	573594,2	2,0	443355,8	2,0
1997	5251	3,3	232229,8	0,4	359912,8	1,2	278192,2	1,3
1998	8801	5,5	728612,4	1,1	755475,3	2,6	583939,6	2,7
1999	7383	4,6	1214843,7	1,9	944365,3	3,2	729940,9	3,4
2000	8567	5,4	1870247,9	2,9	839143,8	2,9	648610,6	3,0
2001	7175	4,5	4820820,8	7,6	1540810,8	5,3	1190959,4	5,5
2002	7518	4,7	3541822,9	5,6	1078746,2	3,7	833809,6	3,8
2003	6609	4,1	4441402,8	7,0	1288885,0	4,4	996235,1	4,6
2004	10167	6,4	9040577,5	14,3	3032218,4	10,4	2343732,9	10,8
2005	11719	7,3	7173157,1	11,3	3149681,6	10,8	2434525,4	11,2
2006	12823	8,0	6646972,2	10,5	3127314,6	10,7	2417237,0	11,1
2007	15720	9,8	7737574,2	12,2	3314201,6	11,4	2389392,2	11,0
2008	12264	7,7	15034925,8	23,7	5924852,8	20,4	3984432,8	18,3

**Notă:** col.1 reprezintă numărul de înmatriculări din perioada respectivă. Datele privind capitalul social subscris cuprind subscrierile de capital la înmatricularea de societăți comerciale din perioada de referință la care s-au adăugat majorările de capital și s-a scăzut capitalul social subscris de societățile comerciale radiate din registrul comerțului, în perioada de referință

Grafic nr. 9



Grafic nr. 10



**Societăți comerciale cu participare străină la capital  
și valoarea capitalului social subscris, în perioada 1991 - 2008  
sold existent la 31 Decembrie 2008**

Județ	Număr societăți comerciale		Valoarea capitalului social subscris						Ierarhia în funcție de:	
			Total exprimat în monedă națională		Total exprimat în echivalent valută		Total exprimat în echivalent valută			
	Nr.	%	mil Lei	%	mii USD	%	mii EURO	%		
0	1	2	3	4	5					
<b>Total ROMÂNIA</b>	<b>159927</b>	<b>100,0</b>	<b>63426984,9</b>	<b>100,0</b>	<b>29097969,6</b>	<b>100,0</b>	<b>21723640,8</b>	<b>100,0</b>	*	**
ALBA	1510	0,9	304572,9	0,5	122492,3	0,4	95107,3	0,4	19	27
ARAD	4644	2,9	687760,2	1,1	275600,6	0,9	213985,9	1,0	7	12
ARGES	1656	1,0	7210795,2	11,4	1157533,5	4,0	898749,3	4,1	18	3
BACAU	1164	0,7	2271840,7	3,6	820410,3	2,8	636995,1	2,9	23	19
BIHOR	5425	3,4	992374,1	1,6	393175,1	1,4	305274,9	1,4	4	11
BISTRITA-NASAUD	1022	0,6	125591,7	0,2	42411,9	0,1	32930,1	0,2	25	38
BOTOSANI	458	0,3	66142,7	0,1	23345,5	0,1	18126,3	0,1	36	40
BRASOV	4746	3,0	1304850,1	2,1	521328,5	1,8	404777,6	1,9	6	8
BRAILA	758	0,5	171808,0	0,3	80312,3	0,3	62357,3	0,3	29	31
BUZAU	909	0,6	297360,9	0,5	94409,6	0,3	73302,9	0,3	28	30
CARAS-SEVERIN	1269	0,8	448134,2	0,7	176187,9	0,6	136798,5	0,6	21	18
CALARASI	427	0,3	598646,9	0,9	305438,5	1,0	237153,1	1,1	37	14
CLUJ	6217	3,9	1405719,4	2,2	635445,7	2,2	493382,2	2,3	3	7
CONSTANTA	4973	3,1	1665259,4	2,6	634020,3	2,2	492275,5	2,3	5	6
COVASNA	949	0,6	134864,1	0,2	69209,9	0,2	53737,0	0,2	27	32
DAMBOVITA	973	0,6	575208,4	0,9	212875,8	0,7	165284,2	0,8	26	17
DOLJ	1849	1,2	528762,4	0,8	221044,2	0,8	171626,4	0,8	16	16
GALATI	1254	0,8	2391489,8	3,8	786845,3	2,7	610934,1	2,8	22	5
GIURGIU	541	0,3	127676,3	0,2	44743,3	0,2	34740,3	0,2	34	28
GORJ	360	0,2	65517,2	0,1	23374,0	0,1	18148,4	0,1	41	42
HARGHITA	2469	1,5	199864,5	0,3	110957,8	0,4	86151,5	0,4	12	24
HUNEDOARA	1649	1,0	369135,1	0,6	175860,6	0,6	136544,3	0,6	17	22
IALOMITA	431	0,3	83103,2	0,1	36844,1	0,1	28607,0	0,1	38	41
IASI	2238	1,4	382278,0	0,6	182501,7	0,6	141700,7	0,7	13	21
MARAMURES	2069	1,3	310097,8	0,5	119144,5	0,4	92507,9	0,4	14	25
MEHEDINTI	697	0,4	156264,9	0,2	66035,8	0,2	51272,5	0,2	30	33
MURES	3196	2,0	2416163,4	3,8	978244,6	3,4	759543,2	3,5	10	10
NEAMT	1155	0,7	246370,2	0,4	123095,4	0,4	95575,6	0,4	24	23
OLT	535	0,3	585275,3	0,9	207828,7	0,7	161365,5	0,7	35	20
PRAHOVA	2808	1,8	1142622,3	1,8	521585,6	1,8	404977,3	1,9	11	9
SALAJ	678	0,4	401355,4	0,6	136257,6	0,5	105795,1	0,5	31	35
SATU MARE	2017	1,3	296738,9	0,5	130974,3	0,5	101693,0	0,5	15	26
SIBIU	3346	2,1	515956,0	0,8	249535,5	0,9	193748,0	0,9	9	15
SUCEAVA	1316	0,8	906713,3	1,4	377931,7	1,3	293439,3	1,4	20	13
TELEORMAN	374	0,2	105510,5	0,2	46205,0	0,2	35875,2	0,2	40	36
TIMIS	10490	6,6	2133246,6	3,4	959547,7	3,3	745026,3	3,4	2	4
TULCEA	398	0,2	173684,7	0,3	62753,4	0,2	48723,9	0,2	39	34
VASLUI	304	0,2	110525,9	0,2	40663,6	0,1	31572,6	0,1	42	37
VALCEA	617	0,4	160113,7	0,3	91223,6	0,3	70829,1	0,3	32	29
VRANCEA	563	0,4	96759,9	0,2	54021,4	0,2	41944,1	0,2	33	39
MUN. BUCURESTI	76903	48,1	28307164,8	44,6	15260484,1	52,4	10979735,1	50,5	1	1
ILFOV	4570	2,9	2953665,7	4,7	2526068,8	8,7	1961327,8	9,0	8	2

\*) numărul societăților

Tabel nr. 23

**Societăți comerciale cu participare străină la capital și valoarea capitalului social total subscris, pe regiuni de dezvoltare economică în perioada 1991 - 2008**  
- sold existent la 31 Decembrie 2008

Regiune de dezvoltare economică	Număr societăți comerciale		Valoarea capitalului social subscris						Ierarhia în funcție de:	
			Total exprimat în monedă națională		Total exprimat în echivalent valută		Total exprimat în echivalent valută			
	Nr.	%	mii Lei	%	mii USD	%	mii EURO	%		
0	1		2		3		4		5	
<b>Total ROMÂNIA</b>	<b>159927</b>		<b>63426984,9</b>		<b>29097969,6</b>		<b>21723640,8</b>		*	**
NORD-EST	6636	4,1	3993854,8	6,3	1580850,7	5,4	1227427,5	5,7	7	7
SUD-EST	8855	5,5	4796362,6	7,6	1712362,2	5,9	1329537,7	6,1	5	3
SUD-MUNTENIA	7210	4,5	9843562,9	15,5	2325225,7	8,0	1805386,3	8,3	6	2
SUD-VEST OLTEA	4058	2,5	1495933,5	2,4	609506,2	2,1	473241,9	2,2	8	8
VEST	18052	11,3	3638276,1	5,7	1587196,9	5,5	1232354,9	5,7	2	4
NORD-VEST	17428	10,9	3531877,4	5,6	1457409,0	5,0	1131583,2	5,2	3	5
CENTRU	16216	10,1	4876271,0	7,7	2051768,5	7,1	1593064,5	7,3	4	6
BUCUREȘTI-ILFOV	81472	50,9	31250846,5	49,3	17773650,3	61,1	12931044,9	59,5	1	1

Tabel nr. 24

**Societăți comerciale cu participare străină la capital și valoarea capitalului social total subscris, pe continente în perioada 1991 - 2008**  
- sold existent la 31 Decembrie 2008

Continent	Număr societăți comerciale		Valoarea capitalului social subscris						Ierarhia în funcție de:	
			Total exprimat în monedă națională		Total exprimat în echivalent valută		Total exprimat în echivalent valută			
	Nr.	%	mii Lei	%	mii USD	%	mii EURO	%		
0	1		2		3		4		5	
<b>Total ROMÂNIA</b>	<b>159927</b>		<b>63426984,9</b>		<b>29097969,6</b>		<b>21723640,8</b>		*	**
EUROPA	110954	69,4	56582598,8	89,2	26000515,1	89,4	19318669,2	88,9	1	1
AFRICA	2433	1,5	64153,7	0,1	43161,0	0,1	33511,7	0,2	4	6
S.U.A.	5757	3,6	1589586,0	2,5	1024440,5	3,5	795411,3	3,7	3	5
AMERICA DE SUD	2366	1,5	723942,4	1,1	322073,7	1,1	250069,3	1,2	5	4
ASIA	37674	23,6	2043059,4	3,2	930370,1	3,2	722371,8	3,3	2	2
OCEANIA	743	0,5	2423644,7	3,8	777409,2	2,67	603607,6	2,78	6	3

Tabel nr. 25

**Societăți comerciale cu participare străină la capital și valoarea capitalului social total subscris, pe grupări economice în perioada 1991 - 2008**  
- sold existent la 31 Decembrie 2008

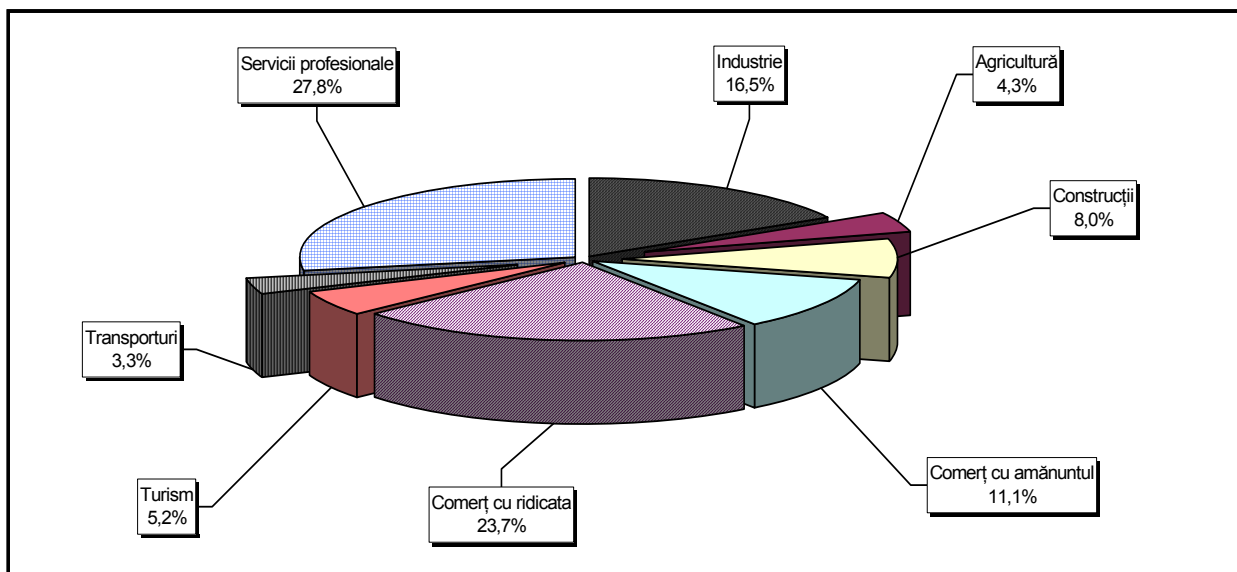
Grupare economică	Număr societăți comerciale		Valoarea capitalului social subscris						Ierarhia în funcție de:	
			Total exprimat în monedă națională		Total exprimat în echivalent valută		din care : subscris în valută			
	Nr.	%	mii Lei	%	mii USD	%	mii EURO	%		
0	1		2		3		4		5	
<b>Total ROMÂNIA</b>	<b>159927</b>		<b>63426984,9</b>		<b>29097969,6</b>		<b>21723640,8</b>		*	**
U.E.	91963	57,5	53235796,4	83,9	24317681,2	83,6	18012058,4	82,9	2	2
A.E.L.S.	2489	1,6	1910261,8	3,0	827524,7	2,8	642519,0	3,0	4	3
O.E.C.D.	107789	67,4	55662614,5	87,8	24164288,9	83,0	18761995,6	86,4	1	1
C.E.F.T.A.	3658	2,3	84351,8	0,1	37897,3	0,1	29424,8	0,1	3	4

Notă: Ponderile sunt calculate în total România, datorită apartenenței unei țări la mai multe grupări economice



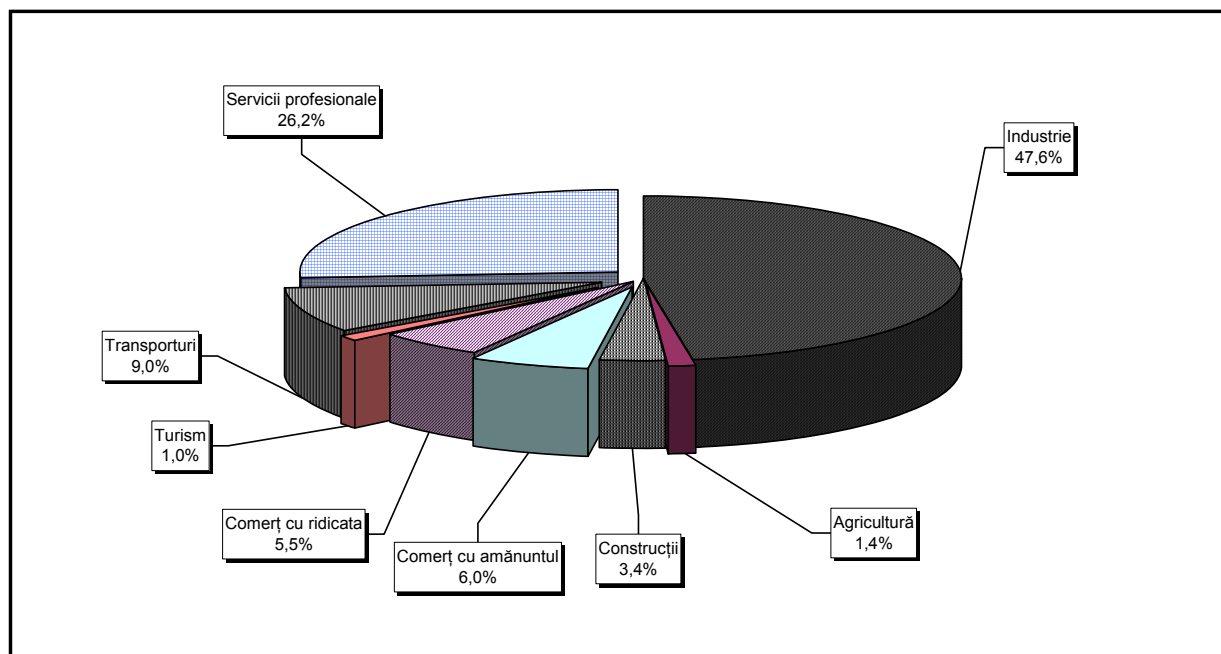
Grafic nr. 11

Structura pe domenii de activitate\* a numărului de societăți comerciale cu participare străină la capitalul social, înregistrate în perioada 1991 - 2007 - sold existent la 31 Decembrie 2008



Grafic nr. 12

Structura pe domenii de activitate a capitalului social subscris\*\* de societățile comerciale cu participare străină la capital, în perioada 1991 - 2008 - sold existent la 31 Decembrie 2008



\*) Calculată în raport de domeniul principal de activitate declarat la înmatriculare

\*\*) Calculată în raport de valoarea capitalului social subscris în echivalent valută

**Clasamentul primelor 50 de țări după participarea străină  
la capitalul social total subscris, in perioada 1991 - 2008  
- sold existent la 31 Decembrie 2008**

Nr. crt.	Țara	Număr societăți comerciale		Valoarea capitalului social subscris							
				Total exprimat în monedă națională		Total exprimat în echivalent valută		Total exprimat în echivalent valută			
		Nr.	%	mii Lei	%	mii USD	%	mii EURO	%		
0	1	2		3		4		5			
	<b>Total ROMÂNIA, din care:</b>	<b>159927</b>	<b>100,00</b>	<b>63426984,9</b>	<b>100,00</b>	<b>29097969,6</b>	<b>100,00</b>	<b>21723640,8</b>	<b>100,00</b>		
1	OLANDA	3454	2,16	13991305,1	22,06	5800992,6	19,94	4504092,7	20,73		
2	AUSTRIA	5373	3,36	8201276,4	12,93	3700401,4	12,72	2873120,6	13,23		
3	GERMANIA	16659	10,42	7623172,3	12,02	3193139,7	10,97	2479264,9	11,41		
4	FRANTA	5865	3,67	5747080,7	9,06	2481413,7	8,53	1926656,0	8,87		
5	CIPRU	4256	2,66	3047665,7	4,80	1529162,5	5,26	1187295,1	5,47		
6	ITALIA	26959	16,86	3045094,4	4,80	1287071,7	4,42	999327,3	4,60		
7	S.U.A.	5757	3,60	1589586,0	2,51	1024440,5	3,52	795411,3	3,66		
8	SPANIA	3448	2,16	2281619,6	3,60	977922,0	3,36	759292,7	3,50		
9	MAREA BRITANIE	3940	2,46	2191933,0	3,46	922678,3	3,17	716399,6	3,30		
10	GRECIA	4485	2,80	2253563,1	3,55	914737,5	3,14	710234,1	3,27		
11	ELVETIA	1985	1,24	1665937,0	2,63	700909,9	2,41	544210,9	2,51		
12	ANTILELE OLANDEZE	15		2162365,5	3,41	678471,3	2,33	526788,8	2,42		
13	TURCIA	10834	6,77	1027316,1	1,62	624438,0	2,15	484835,4	2,23		
14	LUXEMBURG	603	0,38	1323072,0	2,09	545016,1	1,87	423169,5	1,95		
15	UNGARIA	9397	5,88	1049460,2	1,65	505266,9	1,74	392306,8	1,81		
16	CHINA	9429	5,90	788150,7	1,24	311032,7	1,07	241496,6	1,11		
17	BELGIA	2208	1,38	525668,1	0,83	236940,7	0,81	183969,0	0,85		
18	SUEDIA	1079	0,67	514006,5	0,81	191636,7	0,66	148793,4	0,68		
19	CEHIA	439	0,27	464942,0	0,73	182798,7	0,63	141931,3	0,65		
20	I.VIRGINE BRIT.	287	0,18	368595,2	0,58	149849,6	0,51	116348,4	0,54		
21	JAPONIA	219	0,14	372849,9	0,59	143449,4	0,49	111379,1	0,51		
22	LIBAN	3437	2,15	269197,5	0,42	137196,2	0,47	106523,9	0,49		
23	PORTUGALIA	338	0,21	340949,6	0,54	126523,7	0,43	98237,4	0,45		
24	FINLANDA	113	0,07	324076,2	0,51	112627,2	0,39	87447,7	0,40		
25	CANADA	1450	0,91	200722,1	0,32	105482,1	0,36	81899,9	0,38		
26	DANEMARCA	592	0,37	248108,3	0,39	97611,9	0,34	75789,3	0,35		
27	GIBRALTAR	57	0,04	250169,6	0,39	86222,6	0,30	66946,2	0,31		
28	FARA CETATENIE	24	0,02	904,3		75490,6	0,26	58613,6	0,27		
29	POLONIA	496	0,31	326516,7	0,51	73972,3	0,25	57434,7	0,26		
30	COREEA SUD	149	0,09	47191,6	0,07	68718,1	0,24	53355,1	0,25		
31	ISRAEL	5754	3,60	205289,8	0,32	63309,9	0,22	49156,0	0,23		
32	R. ARABA SIRIA	5268	3,29	87682,0	0,14	62807,7	0,22	48766,1	0,22		
33	LIECHTENSTEIN	191	0,12	79061,9	0,12	56163,4	0,19	43607,2	0,20		
34	NORVEGIA	271	0,17	138275,5	0,22	52903,5	0,18	41076,1	0,19		
35	INS.MARSHALL	15		154104,2	0,24	48218,9	0,17	37438,8	0,17		
36	IRAK	5470	3,42	81739,4	0,13	45421,3	0,16	35266,7	0,16		
37	MOLDOVA	3256	2,04	67289,4	0,11	31482,5	0,11	24444,1	0,11		
38	IRLANDA	685	0,43	38745,5	0,06	31327,5	0,11	24323,7	0,11		
39	AUSTRALIA	609	0,38	53048,4	0,08	27797,4	0,10	21582,9	0,10		
40	BULGARIA	994	0,62	58856,0	0,09	22945,3	0,08	17815,6	0,08		
41	IRAN	2541	1,59	34096,7	0,05	22316,9	0,08	17327,6	0,08		
42	IORDANIA	3060	1,91	39167,7	0,06	22275,6	0,08	17295,5	0,08		
43	SLOVENIA	138	0,09	64712,1	0,10	21684,9	0,07	16836,9	0,08		
44	PANAMA	154	0,10	20165,9	0,03	19284,5	0,07	14973,1	0,07		
45	EGIPT	1305	0,82	38765,2	0,06	18140,7	0,06	14085,0	0,06		
46	ISLANDA	42	0,03	26987,3	0,04	17547,9	0,06	13624,8	0,06		
47	ARGENTINA	39	0,02	66798,7	0,11	13870,0	0,05	10769,2	0,05		
48	BELIZE	28	0,02	30845,6	0,05	13429,9	0,05	10427,4	0,05		
49	NOUA ZEELANDA	34	0,02	35823,8	0,06	11253,8	0,04	8737,8	0,04		
50	THAILANDA	17	0,01	17671,4	0,03	11071,5	0,04	8596,3	0,04		