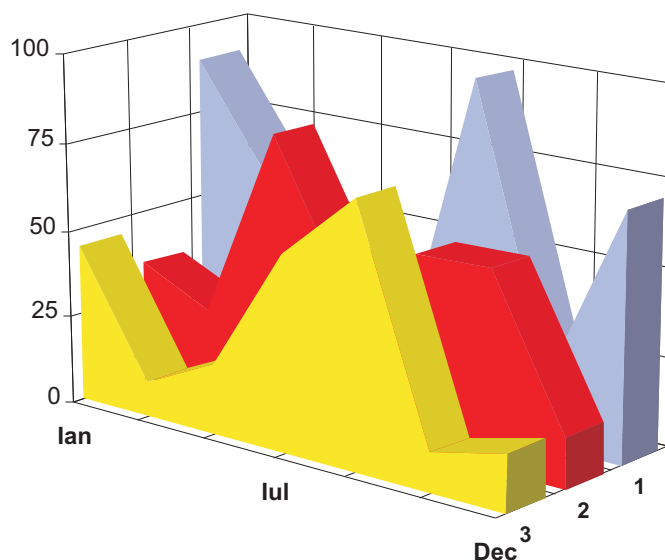


SOCIETĂȚI COMERCIALE CU PARTICIPARE STRĂINĂ LA CAPITAL

SINTEZA STATISTICĂ

**A DATELOR DIN REGISTRUL CENTRAL AL COMERȚULUI
- la 31 Mai 2010 - date provizorii -**



MINISTERUL JUSTIȚIEI
OFICIUL NAȚIONAL AL REGISTRULUI COMERȚULUI

- **Operațiunile de înmatriculare a societăților comerciale, de mențiuni și radieri se efectuează în temeiul Legii nr.26/1990, republicată, Legii nr 31/1990, republicată și a Normelor metodologice nr.P/608/1998.**
- **Prezenta lucrare reflectă evoluția operațiunilor privind societățile comerciale cu participare străină la capital la Oficiul Registrului Comerțului de pe lângă Tribunalul București și la Oficiile Registrului Comerțului de pe lângă tribunalele județene.**
- **Informațiile din Registrul Central al Comerțului se referă la operațiunile pentru care legea prevede obligația de a fi înregistrate în registrele comerțului ținute de cele 42 de oficii ale registrului comerțului de pe lângă tribunale.**

• *Reproducerea conținutului acestei publicații, integral sau parțial, în forma originală sau modificată, precum și stocarea într-un sistem de regăsire sau transmiterea sub orice formă și prin orice mijloace sunt interzise fără autorizarea scrisă a Ministerului Justiției – Oficiul Național al Registrului Comerțului.*

• *Utilizarea conținutului acestei publicații, cu titlu explicativ sau justificativ, în articole, studii, cărți este autorizată cu indicarea clară și precisă a sursei.*

CUPRINS

	Pag
1 Precizări	1
2.1 Tabele și reprezentări grafice statistice - date aferente lunii Decembrie 2010	3
Tabel nr.1 - Numărul societăților comerciale cu participare străină la capital și capitalul social subscris - sold existent în luna Mai 2010	3
Grafic nr. 1 – Structura numărului de societati comerciale cu participare straina la capitalul social	3
Grafic nr. 2 – Structura investiției exprimată în echivalent valută	3
Tabel nr.2 – Clasamentul pe țări de rezidență a investitorilor în societăți comerciale cu participare străină la capitalul social - sold existent în luna Mai 2010	4
Grafic nr. 3 – Structura pe domenii de activitate a numărului de societăți comerciale cu participare străină la capitalul social, înmatriculate în luna Mai 2010	5
Grafic nr. 4 – Structura pe domenii de activitate a valorii capitalului social subscris de societățile comerciale cu participare străină la capital, în luna Mai 2010	5
Tabel nr. 3 - Numărul societăților comerciale cu participare străină la capital și valoarea capitalului social subscris, - sold existent la sfârșitul fiecărei luni din anul 2009	6
Grafic nr. 5 – Evoluția numărului de societăți comerciale cu participare straina la capitalul social – date la finele perioadei din anul 2009	6
Grafic nr. 6 – Evoluția soldului investițiilor exprimat in echivalent valuta (mii USD) date la finele perioadei din anul 2009	6
Tabel nr. 4 – Societăți comerciale noi cu participare străină la capitalul social subscris, în perioada Decembrie – Decembrie 2008 și 2009,	7
Grafic nr. 7 – Dinamica numărului de societăți noi cu participare străină la capital în perioada Decembrie - Decembrie 2008 și 2009	7
Grafic nr. 8 – Dinamica valorii capitalului social subscris în societăți noi, în perioada Decembrie – Decembrie a anilor 2008 și 2009	7
Tabel nr. 5 – Înmatriculări de societăți comerciale cu participare străină la capitalul social, în luna Mai 2010	8
Tabel nr. 6 – Mențiuni de majorare a capitalului social, în societățile comerciale cu participare străină în luna Mai 2010	9
Tabel nr. 7 – Radieri de societăți comerciale cu participare străină la capital, din registrul comerțului, în luna Mai 2010	10
Tabel nr. 8 – Mențiuni de cesiune de capital social în societăți comerciale cu participare străină, în luna Mai 2010	11
Tabel nr. 9 – Înmatriculări de societăți comerciale cu participare străină la capitalul social, pe regiuni de dezvoltare economică, în luna Mai 2010	12
Tabel nr. 10 – Mențiuni de majorare a capitalului social, la societăți comerciale cu participare străină, pe regiuni de dezvoltare economică, în luna Mai 2010	12
Tabel nr. 11 – Radieri de societăți comerciale cu participare străină, pe regiuni de dezvoltare economică, în luna Mai 2010	12
Tabel nr. 12 – Înmatriculări de societăți comerciale cu participare străină la capitalul social, pe continente, în raport de rezidența investitorului, în luna Mai 2010	13
Tabel nr. 13 – Mențiuni de majorare a capitalului social la societăți comerciale cu participare străină, pe continente, în raport de rezidența investitorului, în luna Mai 2010	13

Tabel nr. 14 – Radieri de societăți comerciale cu participare străină, pe continente, în raport de rezidența investitorului, în luna Mai 2010	13
Tabel nr. 15 – Înmatriculări de societăți comerciale cu participare străină la capitalul social, pe grupări economice de țări, în raport de rezidența investitorului, în luna Mai 2010	14
Tabel nr. 16 – Mențiuni de majorare a capitalului social la societăți comerciale cu participare străină, pe grupări economice de țări, în raport de rezidența investitorului, în luna Decembrie 2009	14
Tabel nr. 17 – Radieri de societăți comerciale cu participare străină, pe grupări economice de țări, în raport de rezidența investitorului, în luna Mai 2010	14
Tabel nr. 18 – Clasamentul pe țări de rezidență a investitorilor în societăți comerciale cu participare străină la capitalul social, înmatriculate în luna Mai 2010	15
Tabel nr. 19 – Clasamentul pe țări de rezidență a investitorilor după valoarea capitalului social înregistrat prin mențiuni de majorare a capitalului, în luna Mai 2010	16
Tabel nr. 20 – Clasamentul primelor 40 de societăți comerciale după participarea străină la capitalul social total subscris, în echivalent valută, în luna Mai 2010	17
2.2 Date aferente perioadei 1991-2009	18
Tabel nr. 21 – Numărul societăților comerciale cu participare străină la capital și valoarea capitalului social subscris, în perioada 1991- 2009	18
Grafic nr. 9 – Evoluția numărului de societăți în perioada 1991 –2009	18
Grafic nr. 10 – Evoluția investiției exprimată în echivalent valută în perioada 1991 –2009	18
Tabel nr. 22 - Societăți comerciale cu participare străină la capital și valoarea capitalului social total subscris, în perioada 1991 –2009 – sold existent la 31 Decembrie 2009	19
Tabel nr. 23 – Societăți comerciale cu participare străină la capital și valoarea capitalului social total subscris, pe regiuni de dezvoltare economică, în perioada 1991 –2009 – sold existent la 31 Decembrie 2009	20
Tabel nr. 24 – Societăți comerciale cu participare străină la capital și valoarea capitalului social total subscris, pe continente, în perioada 1991 – 2009 – sold existent la 31 Decembrie 2009	20
Tabel nr. 25 – Societăți comerciale cu participare străină la capital și valoarea capitalului social total subscris, pe grupări economice, în perioada 1991 – 2009 – sold existent la 31 Decembrie 2009	20
Grafic nr. 11 – Structura de domenii de activitate a numărului de societăți comerciale cu participare străină la capitalul social, înregistrate în perioada 1991 – 2009 – sold existent la 31 Decembrie 2009	21
Grafic nr. 12– Structura pe domenii de activitate a capitalului social total subscris de societățile comerciale cu participare străină la capital, în perioada 1991 – 2009 – sold existent la 31 Decembrie 2009	21
Tabel nr. 26 – Clasamentul țărilor după participarea străină la capitalul social total subscris, în perioada 1991 – 2009 – sold existent la 31 Decembrie 2009	22

Precizări

• **Prin societate comercială cu participare străină la capitalul social** se înțelege societatea comercială constituită, parțial sau integral, prin participarea unor persoane fizice sau juridice cu domiciliul stabil sau cu sediul social în afara României.

• **Investitor străin:** persoană fizică sau juridică cu domiciliul stabil sau sediul social în afara României, care are calitatea de asociat/acționar într-o societate comercială cu sediul în România.

• **Capitalul social** exprimă valoarea totală a aporturilor, în numerar și în natură, subscrise de asociați la constituirea societății, precum și la majorarea capitalului social pe durata funcționării societății comerciale.

Subscrierea la capitalul social din partea unui investitor străin, potrivit legislației în vigoare, poate fi efectuată în moneda națională a României și/sau în valută liber convertibilă.

Majorarea de capital consemnată prin mențiuni include:

- sumele aportate de investitorii străini din resurse proprii noi, în numerar și/sau în natură, în lei și/sau în valută;
- sumele aportate din dividende obținute în România;
- dobândirea de părți sociale/acțiuni de către o persoană nerezidentă de la o persoană rezidentă.

Reducerea / (creșterea) prin cesiune de capital include sumele reprezentând participări la capitalul social ale asociaților/acționarilor nerezidenți cedate către/(primite de la) asociați/acționari rezidenți.

• ***Investiția străină de capital în România*** (I_s) este egală cu valoarea capitalului străin subscris la înmatriculare (I), plus subscrieri prin mențiuni de majorare a capitalului străin (M), plus/minus capitalul social cesionat de/către asociați/acționari rezidenți (C), minus capitalul social subscris la firmele radiate din registrul comerțului (R), respectiv:

$$I_s = I + M \pm C - R$$

Termeni utilizați :

• **înmatriculare** – reprezintă înscrierea comerciantului în registrul comerțului prin care se conferă acestuia calitatea de persoană juridică.

• **mențiune** – reprezintă înregistrarea modificărilor apărute pe durata de funcționare a societății, ca de exemplu: schimbarea sediului, modificarea capitalului social, fuziunea, lichidarea, dizolvarea, etc.

• **radiere** – reprezintă operația de ștergere a unei firme cu investitor străin din registrul comerțului, marcând momentul pierderii personalității juridice ca urmare a dizolvării și lichidării acesteia. Datele privind radierea cuprind și societățile comerciale care au intrat sub incidența Legii nr. 314/2001.

• **operațiuni** efectuate în registrul comerțului reprezintă totalitatea înregistrărilor care cuprind înmatriculări, mențiuni și radieri privind societățile comerciale cu participare străină la capitalul social, indiferent de natura activității și tipul de societate comercială.

• **Termeni utilizați în grafice și tabele**

➤ **Număr societăți comerciale:** funcție de tabel, reprezintă: numărul de societăți comerciale constituite în perioada de referință, numărul de societăți care au înregistrat majorări/diminuări de capital, numărul de societăți comerciale radiate din registrul comerțului.

➤ **Valoarea capitalului social subscris:**

- **total, exprimat în moneda națională:** valoarea capitalului social subscris obținută prin însumarea valorilor subscrise în moneda națională (lei), cu valuta liber convertibilă transformată în lei, la cursul comunicat de Banca Națională a României, de la data actului constitutiv/modificator;

- **total, exprimat în echivalent valută:**

USD : valoarea capitalului social subscris obținută prin însumarea și transformarea în USD a valutei liber convertibilă și a monedei naționale (lei), la cursul comunicat de Banca Națională a României, de la data actului constitutiv/modificator.

Euro : soldurile existente la sfârșitul fiecărei luni, calculate în echivalent dolari SUA, se transformă în euro la cursul de paritate euro/dolar comunicat de BNR din ultima zi lucrătoare a lunii respective.

➤ **Regiuni de dezvoltare economică:**

<i>Nord-Est:</i>	Suceava, Botoșani, Neamț, Iași, Bacău, Vaslui.
<i>Sud-Est:</i>	Vrancea, Galați, Buzău, Brăila, Tulcea, Constanța.
<i>Sud-Muntenia:</i>	Argeș, Dâmbovița, Prahova, Teleorman, Giurgiu, Călărași, Ialomița.
<i>Sud-Vest Oltenia:</i>	Gorj, Vâlcea, Dolj, Mehedinți, Olt.
<i>Vest:</i>	Arad, Caraș-Severin, Hunedoara, Timiș.
<i>Nord-Vest:</i>	Bihor, Bistrița, Cluj, Satu Mare, Sălaj, Maramureș.
<i>Centru:</i>	Alba, Brașov, Covasna, Harghita, Mureș, Sibiu.
<i>București-Ilfov:</i>	București, Ilfov.

Surse de informații

Sistemul informatic unitar al registrului comerțului este proiectat de Oficiul Național al Registrului Comerțului în conformitate cu prevederile actelor normative în vigoare, cu incidență în domeniu. Sursa de informații o constituie registrele comerțului, organizate în sistem computerizat, ținute de oficiile registrului comerțului de pe lângă tribunale

Tabel nr. 1

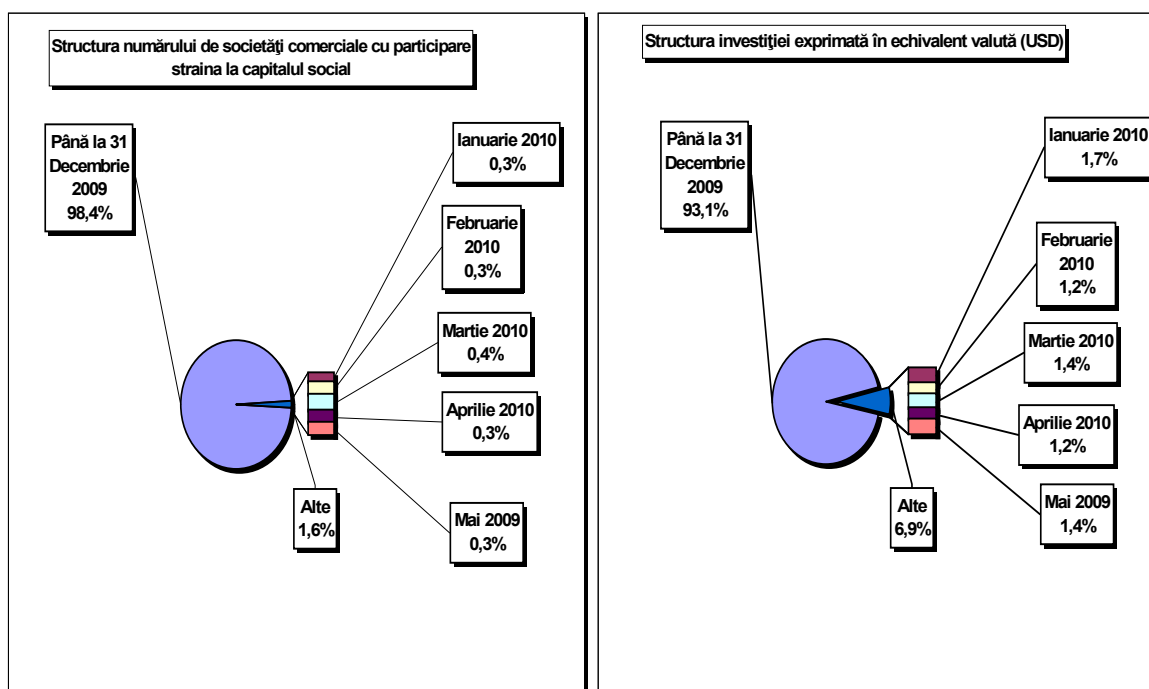
**Numărul societăților comerciale cu participare străină la capital
și capitalul social subscris -
sold existent la 31 Mai 2010**

Sold la sfârșitul perioadei	Număr societăți comerciale		Valoarea capitalului social subscris					
			Total exprimat în monedă națională		Total exprimat în echivalent valută		Total exprimat în echivalent valută	
	Nr.	%	mii Lei	%	mii USD	%	mii EURO	%
0	1		2		3		4	
31 Mai 2010, din care	169382	101,6	87132134,3	110,7	36423243,3	107,4	27140972,5	107,5
31 Decembrie 2009	166728	100,0	78730295,5	100,0	33915262,8	100,0	25236251,3	100,0

Notă: col.1 reprezintă numărul de înmatriculări din perioada respectivă. Datele privind capitalul social subscris cuprind subscrierile de capital la înmatricularea de societăți comerciale din perioada de referință la care s-au adăugat majorările de capital și s-a scăzut capitalul social subscris de societățile comerciale radiate din registrul comerțului, în perioada de referință. Procentele coloanelor 1,2,3 și 4 reprezintă evoluții față de 31 Decembrie 2007.

Grafic nr. 1

Grafic nr. 2



Tabel nr. 2

**Clasamentul* pe țări de rezidență a investitorilor în
societăți comerciale cu participare străină la capitalul social -
31 Mai 2010**

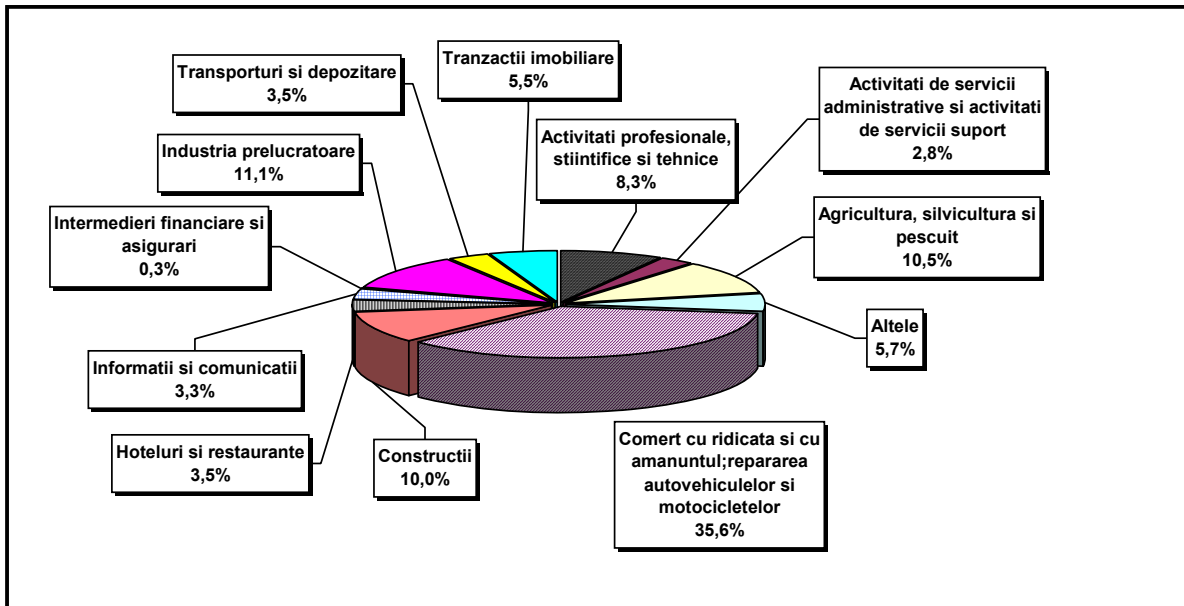
Nr. crt.	Țara	Societăți comerciale cu participare străină		Valoarea capitalului social subscris					
				Total exprimat în monedă națională		Total exprimat în echivalent valută		Total exprimat în echivalent valută	
				Nr.	%	mii Lei	%	mii USD	%
0	1	2		3		4		5	
	Total ROMÂNIA	169382	100,00	87132134,3	100,00	36423243,3	100,00	27140972,5	100,00
1	OLANDA	3747	2,21	14519458,0	16,66	6087404,8	16,71	4567913,3	16,83
2	AUSTRIA	5829	3,44	11100237,3	12,74	5264671,7	14,45	3950544,6	14,56
3	GERMANIA	17865	10,55	10202008,7	11,71	5150988,1	14,14	3865237,8	14,24
4	FRANTA	6333	3,74	7060781,5	8,10	2698604,3	7,41	2024999,3	7,46
5	GRECIA	4846	2,86	5789425,2	6,64	2366721,5	6,50	1775958,5	6,54
6	CIPRU	4594	2,71	4710125,3	5,41	1954111,8	5,37	1466341,3	5,40
7	ITALIA	29432	17,38	3881227,7	4,45	1693319,7	4,65	1270646,2	4,68
8	ELVETIA	2116	1,25	2851885,9	3,27	1289289,1	3,54	967466,6	3,56
9	SPANIA	3950	2,33	2770961,1	3,18	1122152,2	3,08	842049,2	3,10
10	MAREA BRITANIE	4216	2,49	2446144,9	2,81	1026217,4	2,82	770060,8	2,84
11	S.U.A.	6146	3,63	2084023,0	2,39	948770,1	2,60	711945,4	2,62
12	LUXEMBURG	656	0,39	2344944,5	2,69	928867,7	2,55	697010,8	2,57
13	UNGARIA	10469	6,18	1679436,2	1,93	775619,0	2,13	582014,9	2,14
14	ANTILELE OLANDEZE	15	***	2004876,4	2,30	721774,0	1,98	541610,3	2,00
15	TURCIA	11711	6,91	1156283,4	1,33	521775,5	1,43	391533,9	1,44
16	CEHIA	495	0,29	1176336,1	1,35	473340,5	1,30	355188,9	1,31
17	CHINA	9856	5,82	948776,6	1,09	382615,6	1,05	287110,0	1,06
18	BELGIA	2399	1,42	742118,7	0,85	365585,9	1,00	274331,1	1,01
19	SUEDIA	1174	0,69	683624,0	0,78	273322,6	0,75	205097,9	0,76
20	DANEMARCA	654	0,39	546083,4	0,63	212996,2	0,58	159829,7	0,59
21	PORTUGALIA	394	0,23	561348,4	0,64	203828,4	0,56	152950,3	0,56
22	JAPONIA	230	0,14	486304,7	0,56	187663,4	0,52	140820,3	0,52
23	FINLANDA	125	0,07	428520,6	0,49	167662,5	0,46	125811,9	0,46
24	I.VIRGINE BRIT.	321	0,19	351731,3	0,40	148544,7	0,41	111466,1	0,41
25	LIBAN	3572	2,11	297645,2	0,34	136437,8	0,37	102381,2	0,38
26	POLONIA	553	0,33	451181,7	0,52	130187,7	0,36	97691,2	0,36
27	GIBRALTAR	60	0,04	212714,5	0,24	82121,7	0,23	61623,1	0,23
28	COREEA SUD	159	0,09	61870,5	0,07	79345,1	0,22	59539,6	0,22
29	NORVEGIA	297	0,18	265027,2	0,30	78508,5	0,22	58911,8	0,22
30	FARA CETATENIE	25	0,01	1049,8	***	76579,2	0,21	57464,1	0,21
31	CANADA	1555	0,92	175733,0	0,20	74785,4	0,21	56118,0	0,21
32	LIECHTENSTEIN	197	0,12	3305146,4	3,79	65916,2	0,18	49462,7	0,18
33	SINGAPORE	53	0,03	165791,9	0,19	62825,6	0,17	47143,5	0,17
34	ISRAEL	6036	3,56	362225,7	0,42	62610,5	0,17	46982,1	0,17
35	R. ARABA SIRIA	5454	3,22	78350,4	0,09	57797,9	0,16	43370,8	0,16
36	INS.MARSHALL	17	0,01	135825,0	0,16	48599,6	0,13	36468,6	0,13
37	SLOVENIA	158	0,09	107441,2	0,12	44655,9	0,12	33509,2	0,12
38	IRAK	5637	3,33	79525,0	0,09	41797,4	0,11	31364,2	0,12
39	BULGARIA	1215	0,72	94485,1	0,11	35949,4	0,10	26976,0	0,10
40	MOLDOVA	3631	2,14	78934,5	0,09	35100,0	0,10	26338,6	0,10
41	AUSTRALIA	654	0,39	54417,7	0,06	26399,1	0,07	19809,6	0,07
42	PANAMA	179	0,11	38079,1	0,04	26324,1	0,07	19753,3	0,07
43	IORDANIA	3148	1,86	49272,4	0,06	25253,4	0,07	18949,9	0,07
44	IRLANDA	728	0,43	44050,3	0,05	23105,9	0,06	17338,4	0,06
45	EGIPT	1373	0,81	51887,3	0,06	22943,0	0,06	17216,2	0,06
46	IRAN	2599	1,53	33133,9	0,04	18351,8	0,05	13771,0	0,05
47	MALTA	82	0,05	38055,5	0,04	15321,6	0,04	11497,1	0,04
48	BELIZE	31	0,02	34158,9	0,04	13577,1	0,04	10188,1	0,04
49	ARABIA SAUDITA	131	0,08	32575,8	0,04	13115,5	0,04	9841,7	0,04
50	NOUA ZEELANDA	39	0,02	34153,2	0,04	12325,9	0,03	9249,2	0,03

* cuprinde o selecție de țări, în raport de mărimea capitalului social total subscris în echivalent USD, în ordine descrescătoare (col. 4)

*** Sub 0,01%

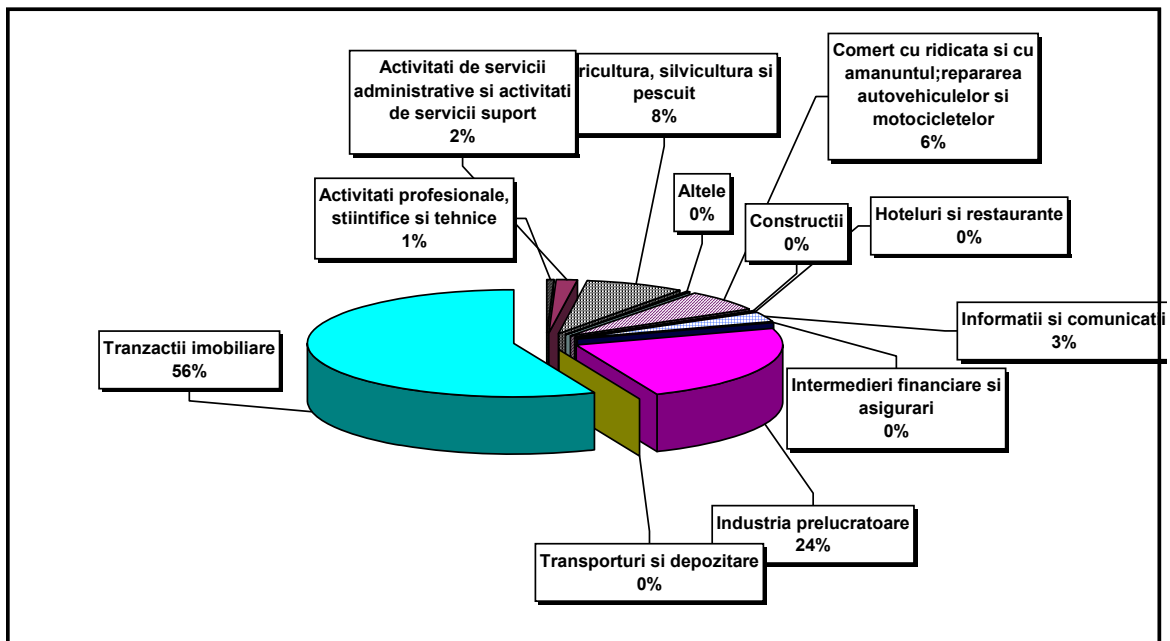
Grafic nr. 3

Structura pe domenii de activitate* a numărului de societăți comerciale cu participare străina la capitalul social, inmatriculate in Mai 2010



Grafic nr. 4

Structura pe domenii de activitate a valorii capitalului social subscris** de societățile comerciale cu participare străină la capital, în luna Mai 2010



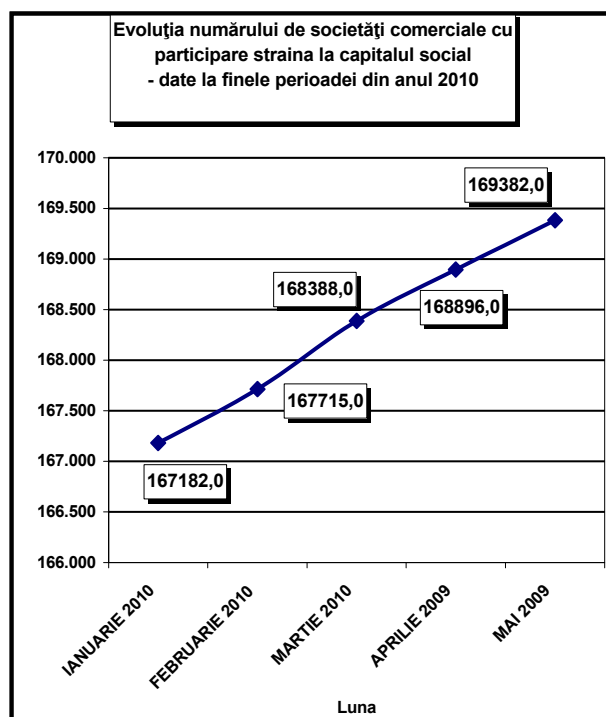
Tabel nr. 3

**Numărul societăților comerciale cu participare străină la capital
și valoarea capitalului social subscris -
sold existent la sfârșitul fiecărei luni din anul 2009**

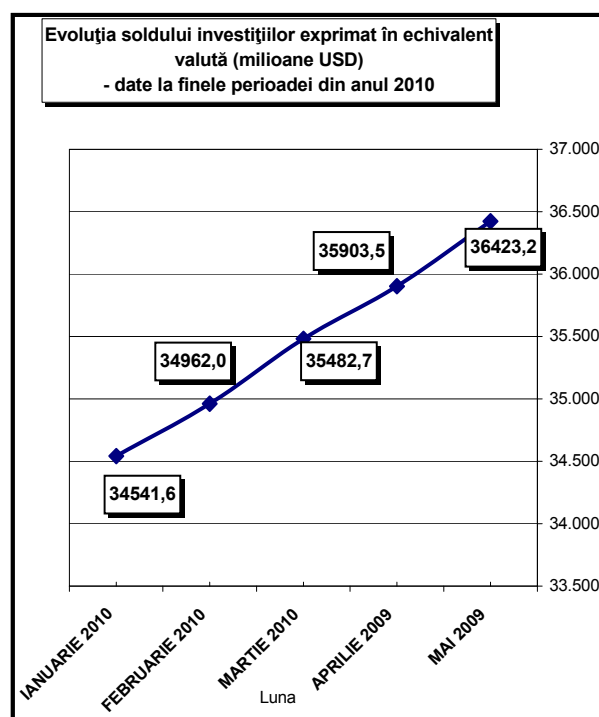
Sold la sfârșitul perioadei	Număr societăți comerciale		Valoarea capitalului social subscris					
			Total exprimat în monedă națională		Total exprimat în echivalent valută		Total exprimat în echivalent valută	
	Nr.	%	mii Lei	%	mii USD	%	mii EURO	%
0	1	2	3	4				
DECEMBRIE 2009	166728	100,0	78730295,5	100,0	33915262,8	100,0	25236251,3	100,0
IANUARIE 2010	167182	100,3	80780637,5	102,6	34541560,9	101,8	25684612,1	101,8
FEBRUARIE 2010	167715	100,6	82254384,8	104,5	34962042,4	103,1	25993280,5	103,0
MARTIE 2010	168388	101,0	83892457,7	106,6	35482702,8	104,6	26402574,6	104,6
APRILIE 2009	168896	101,3	85198390,1	108,2	35903544,1	105,9	26718368,7	105,9
MAI 2009	169382	101,6	87132134,3	110,7	36423243,3	107,4	27140972,5	107,5

Notă: col.1 reprezintă numărul de înmatriculări din perioada respectivă. Datele privind capitalul social subscris cuprind subscrierile de capital la înmatricularea de societăți comerciale din perioada de referință la care s-au adăugat majorările de capital și s-a scăzut capitalul social subscris de societățile comerciale radiate din registrul comerțului, în perioada de referință. Procentele coloanelor 1,2,3 și 4 reprezintă evoluții față de 31 Decembrie 2007.

Grafic nr. 5



Grafic nr. 6



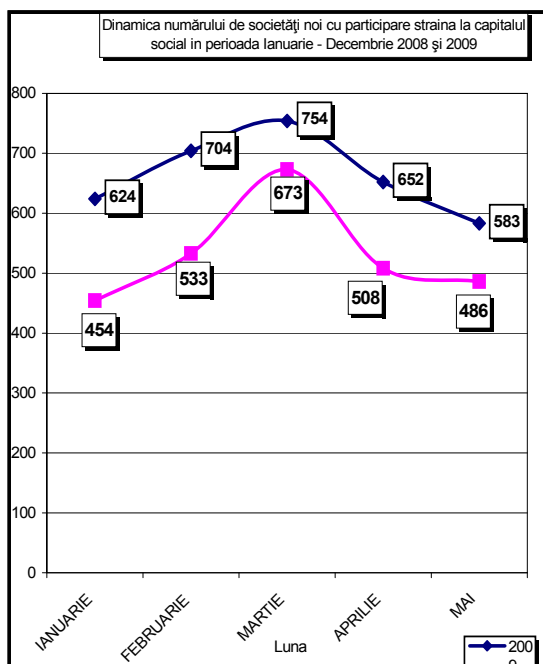
Tabel nr. 4

Societăți comerciale noi cu participare străină la capitalul social subscris, în perioada Ianuarie - Decembrie 2009 și 2010

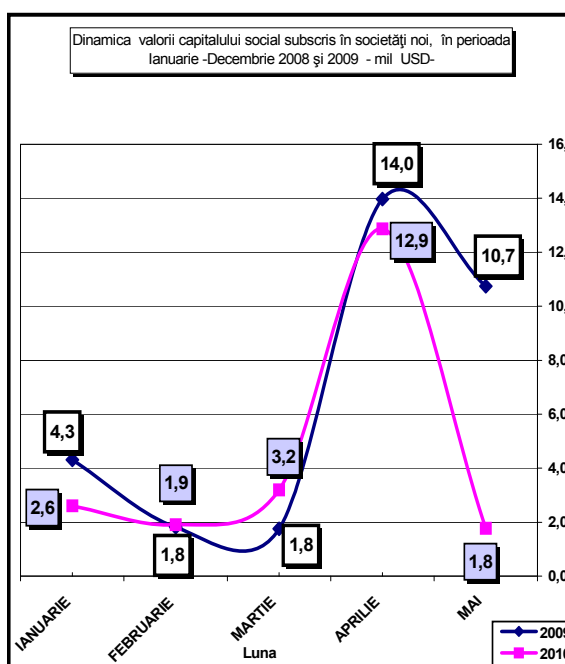
Luna	2009				2010					
	Societăți comerciale noi		Capitalul social subscris exprimat în echivalent valută		Societăți comerciale noi		Evoluția față de anul 2009 (5/1)	Capitalul social subscris exprimat în echivalent valută		Evoluția față de anul 2009 (8/3)
	Nr.	%	mii USD	%	Nr.	%	%	mii USD	%	%
0	1	2	3	4	5	6	7	8	9	10
Ian.-Decembrie din care:	3317	100,0	32586,7	100,0	2654	100,0	80,0	22350,4	100,0	68,6
IANUARIE	624	18,8	4312,9	13,2	454	17,1	72,8	2606,5	11,7	60,4
FEBRUARIE	704	21,2	1810,3	5,6	533	20,1	75,7	1907,2	8,5	105,4
MARTIE	754	22,7	1758,7	5,4	673	25,4	89,3	3195,7	14,3	181,7
APRILIE	652	19,7	13966,7	42,9	508	19,1	77,9	12866,4	57,6	92,1
MAI	583	17,6	10738,2	33,0	486	18,3	83,4	1774,7	7,9	16,5

Notă: Col.1 și 5 reprezintă numărul de înmatriculări din perioada respectivă. Datele privind capitalul social subscris cuprind subscrierile de capital la înmatricularea de societăți comerciale din perioada de referință. Col. 2, 4, 6, 9 reprezintă ponderea fiecărei luni în total perioadă de referință.

Grafic nr. 7



Grafic nr. 8



Tabel nr. 5

**Înmatriculări de societăți comerciale cu
participare străină la capitalul social,
în luna Mai 2010**

Județ	Număr societăți comerciale		Valoarea capitalului social subscris						Ierarhia în funcție de:	
			Total exprimat în monedă națională		Total exprimat în echivalent valută		Total exprimat în echivalent valută			
	Nr.	%	mii Lei	%	USD	%	EURO	%	*	**
0	1		2		3		4		5	
Total ROMÂNIA	486	100,00	5754,0	100,00	1774689,0	100,00	1443123,8	100,00	*	**
ALBA	6	1,23	5,2	0,09	1532,0	0,09	1245,8	0,09	13	22
ARAD	12	2,47	167,0	2,90	53906,0	3,04	43834,7	3,04	7	9
ARGES	8	1,65	27,8	0,48	8945,0	0,50	7273,8	0,50	11	14
BACAU	7	1,44	16,9	0,29	5137,0	0,29	4177,3	0,29	12	17
BIHOR	24	4,94	722,4	12,55	219898,0	12,39	178814,5	12,39	4	3
BISTRITA-NASAUD	1	0,21	0,2	***	63,0	***	51,2	***	18	38
BOTOSANI	2	0,41	0,4	***	124,0	***	100,8	***	17	34
BRASOV	11	2,26	547,0	9,51	176496,0	9,95	143521,2	9,95	8	6
BRAILA	4	0,82	0,9	0,02	267,0	0,02	217,1	0,02	15	28
BUZAU	4	0,82	9,0	0,16	2772,0	0,16	2254,1	0,16	15	19
CARAS-SEVERIN	4	0,82	1,2	0,02	384,0	0,02	312,3	0,02	15	24
CALARASI										
CLUJ	27	5,56	64,4	1,12	19464,0	1,10	15827,5	1,10	3	12
CONSTANTA	16	3,29	47,7	0,83	14221,0	0,80	11564,1	0,80	5	13
COVASNA	1	0,21	0,1	***	16,0	***	13,0	***	18	40
DAMBOVITA	1	0,21	0,2	***	63,0	***	51,2	***	18	38
DOLJ	3	0,62	6,3	0,11	2009,0	0,11	1633,7	0,11	16	21
GALATI	7	1,44	21,2	0,37	6618,0	0,37	5381,6	0,37	12	15
GIURGIU	6	1,23	313,4	5,45	100848,0	5,68	82006,6	5,68	13	8
GORJ	2	0,41	0,4	***	128,0	***	104,1	***	17	33
HARGHITA	3	0,62	0,5	***	158,0	***	128,5	***	16	31
HUNEDOARA	4	0,82	0,9	0,02	268,0	0,02	217,9	0,02	15	27
IALOMITA	3	0,62	422,1	7,34	122628,0	6,91	99717,4	6,91	16	7
IASI	14	2,88	13,5	0,23	4058,0	0,23	3299,8	0,23	6	18
MARAMURES	9	1,85	1087,8	18,90	320867,0	18,08	260919,4	18,08	10	1
MEHEDINTI	3	0,62	0,6	0,01	184,0	0,01	149,6	0,01	16	30
MURES	5	1,03	1,7	0,03	507,0	0,03	412,3	0,03	14	23
NEAMT	2	0,41	1,2	0,02	338,0	0,02	274,9	0,02	17	25
OLT	2	0,41	0,3	***	83,0	***	67,5	***	17	37
PRAHOVA	14	2,88	104,1	1,81	33778,0	1,90	27467,3	1,90	6	10
SALAJ	3	0,62	0,5	***	151,0	***	122,8	***	16	32
SATU MARE	10	2,06	7,3	0,13	2338,0	0,13	1901,2	0,13	9	20
SIBIU	10	2,06	74,1	1,29	21893,0	1,23	17802,7	1,23	9	11
SUCEAVA	5	1,03	0,7	0,01	204,0	0,01	165,9	0,01	14	29
TELEORMAN	1	0,21	1,0	0,02	290,0	0,02	235,8	0,02	18	26
TIMIS	24	4,94	632,5	10,99	204226,0	11,51	166070,5	11,51	4	5
TULCEA	2	0,41	0,3	***	87,0	***	70,7	***	17	36
VASLUI	3	0,62	0,4	***	122,0	***	99,2	***	16	35
VALCEA	5	1,03	21,9	0,38	6451,0	0,36	5245,8	0,36	14	16
VRANCEA	1	0,21	0,1	***	32,0	***	26,0	***	18	39
MUN. BUCURESTI	163	33,54	719,0	12,50	227844,0	12,84	185275,9	12,84	1	2
ILFOV	54	11,11	712,2	12,38	215291,0	12,13	175068,2	12,13	2	4

*) numărul societăților (col 1)

**) capitalul social total exprimat în valută (col 3)

*** Sub 0,01%

Tabel nr. 6

**Mențiuni de majorare a capitalului social,
în societățile comerciale cu participare străină,
în luna Mai 2010**

Județ	Număr societăți comerciale		Valoarea capitalului social						Ierarhia în funcție de:	
			Total exprimat în monedă națională		Total exprimat în echivalent valută		Total exprimat în echivalent valută			
	Nr.	%	mii Lei	%	USD	%	EURO	%		
0	1	2	3	4	5					
Total ROMÂNIA	851	100,00	3001902,6	100,00	915224763,0	100,00	744233306,5	100,00	*	**
ALBA	8	0,94	27876,2	0,93	8175003,0	0,89	6647667,1	0,89	14	9
ARAD	21	2,47	19995,2	0,67	5986526,0	0,65	4868063,3	0,65	7	10
ARGES	8	0,94	5041,6	0,17	1623192,0	0,18	1319931,0	0,18	14	14
BACAU	9	1,06	173856,2	5,79	57111589,0	6,24	46441430,0	6,24	13	2
BIHOR	27	3,17	1183,5	0,04	397895,0	0,04	323556,3	0,04	5	21
BISTRITA-NASAUD	5	0,59	43,0	***	13795,0	***	11217,7	***	17	33
BOTOSANI	1	0,12	69,0	***	21048,0	***	17115,6	***	21	32
BRASOV	22	2,59	2263,8	0,08	746999,0	0,08	607437,2	0,08	6	18
BRAILA	7	0,82	494,9	0,02	149246,0	0,02	121362,4	0,02	15	28
BUZAU	6	0,71	1048,4	0,03	335813,0	0,04	273073,1	0,04	16	23
CARAS-SEVERIN	5	0,59	1782,3	0,06	525653,0	0,06	427445,2	0,06	17	20
CALARASI	2	0,24	16055,2	0,53	5050424,0	0,55	4106853,2	0,55	20	11
CLUJ	37	4,35	53240,6	1,77	16630243,0	1,82	13523214,4	1,82	4	5
CONSTANTA	27	3,17	2266,4	0,08	722990,0	0,08	587913,8	0,08	5	19
COVASNA	6	0,71	41785,8	1,39	13688701,0	1,50	11131240,8	1,50	16	6
DAMBOVITA	3	0,35	60,9	***	33757,0	***	27450,2	***	19	31
DOLJ	8	0,94	1206,5	0,04	356770,0	0,04	290114,7	0,04	14	22
GALATI	4	0,47	526,0	0,02	171879,0	0,02	139766,8	0,02	18	27
GIURGIU	7	0,82	33,3	***	10607,0	***	8625,3	***	15	34
GORJ	3	0,35	10,4	***	3099,0	***	2520,0	***	19	35
HARGHITA	11	1,29	537,1	0,02	196053,0	0,02	159424,4	0,02	11	26
HUNEDOARA	10	1,18	871,2	0,03	302527,0	0,03	246005,9	0,03	12	24
IALOMITA	9	1,06	5370,8	0,18	1566834,0	0,17	1274102,4	0,17	13	15
IASI	19	2,23	63385,5	2,11	20344421,0	2,22	16543472,5	2,22	8	4
MARAMURES	13	1,53	4,9	***	1551,0	***	1261,2	***	10	37
MEHEDINTI	2	0,24	0,1	***	15,0	***	12,2	***	20	41
MURES	17	2,00	39267,4	1,31	11657298,0	1,27	9479364,8	1,27	9	7
NEAMT	9	1,06	3594,3	0,12	1210198,0	0,13	984096,7	0,13	13	16
OLT	6	0,71	7,0	***	2309,0	***	1877,6	***	16	36
PRAHOVA	11	1,29	8030,1	0,27	2414113,0	0,26	1963084,2	0,26	11	13
SALAJ										
SATU MARE	9	1,06	252,2	***	68562,0	***	55752,6	***	13	29
SIBIU	13	1,53	3354,0	0,11	1049917,0	0,11	853761,0	0,11	10	17
SUCEAVA	2	0,24	24790,9	0,83	8401130,0	0,92	6831546,8	0,92	20	8
TELEORMAN	4	0,47	2,0	***	650,0	***	528,6	***	23	42
TIMIS	46	5,41	10654,3	0,35	3365112,0	0,37	2736408,1	0,37	3	12
TULCEA	2	0,24	0,3	***	78,0	***	63,4	***	20	40
VASLUI	3	0,35	0,3	***	100,0	***	81,3	***	19	39
VALCEA	7	0,82	837,2	0,03	277293,0	0,03	225486,3	0,03	15	25
VRANCEA	2	0,24	150,2	***	45838,0	***	37274,1	***	20	30
MUN. BUCURESTI	374	43,95	2351318,7	78,33	705301159,0	77,06	573529732,7	77,06	1	1
ILFOV	66	7,76	140635,2	4,68	47264376,0	5,16	38433971,9	5,16	2	3

*) numărul societăților (col 1)

**) capitalul social total exprimat în valută (col 3)

*** Sub 0,01%

**Radieri de societăți comerciale cu participare străină la capital,
din registrul comerțului, în luna Mai 2010**

Judet	Număr societăți comerciale		Valoarea capitalului social						Ierarhia în funcție de:	
			Total exprimat în monedă națională		Total exprimat în echivalent valută		Total exprimat în echivalent valută			
	Nr.	%	mii Lei	%	USD	%	EURO	%		
0	1		2		3		4		5	
Total ROMÂNIA	558	100,00	96226,3	100,00	36522292,0	100,00	29698831,6	100,00	*	**
ALBA	2	0,36	126,4	0,13	44232,0	0,12	35968,1	0,12	20	22
ARAD	36	6,45	197,5	0,21	159017,0	0,44	129307,9	0,44	2	10
ARGES	3	0,54	443,1	0,46	162486,0	0,44	132128,7	0,44	19	9
BACAU	7	1,25	76,4	0,08	48670,0	0,13	39577,0	0,13	15	20
BIHOR	19	3,41	242,3	0,25	106448,0	0,29	86560,3	0,29	7	14
BISTRITA-NASAUD	3	0,54	3,9	***	17226,0	0,05	14007,7	0,05	19	25
BOTOSANI	1	0,18	0,2	***	151,0	***	122,8	***	21	37
BRASOV	16	2,87	172,5	0,18	61788,0	0,17	50244,1	0,17	9	19
BRAILA	9	1,61	210,5	0,22	66600,0	0,18	54157,1	0,18	14	18
BUZAU	4	0,72	3,2	***	1691,0	***	1375,1	***	18	30
CARAS-SEVERIN	12	2,15	20,2	0,02	102063,0	0,28	82994,6	0,28	12	15
CALARASI	5	0,90	279,3	0,29	113650,0	0,31	92416,8	0,31	17	13
CLUJ	35	6,27	3090,1	3,21	125168,0	0,34	101782,9	0,34	3	11
CONSTANTA	6	1,08	132,9	0,14	690567,0	1,89	561548,4	1,89	16	5
COVASNA	3	0,54	1,3	***	502,0	***	408,2	***	19	35
DAMBOVITA	1	0,18	4,0	***	1374,0	***	1117,3	***	21	31
DOLJ	7	1,25	9446,0	9,82	3347430,0	9,17	2722029,6	9,17	15	2
GALATI	5	0,90	4,0	***	1262,0	***	1026,2	***	17	32
GIURGIU	11	1,97	206,3	0,21	117785,0	0,32	95779,2	0,32	13	12
GORJ	4	0,72	195,9	0,20	68636,0	0,19	55812,7	0,19	18	17
HARGHITA	32	5,73	24,6	0,03	46547,0	0,13	37850,6	0,13	5	21
HUNEDOARA	4	0,72	69,1	0,07	20732,0	0,06	16858,6	0,06	18	24
IALOMITA	2	0,36	0,2	***	80,0	***	65,1	***	20	39
IASI	3	0,54	20,0	0,02	7179,0	0,02	5837,7	0,02	19	28
MARAMURES	4	0,72	2,1	***	771,0	***	627,0	***	18	33
MEHEDINTI	2	0,36	0,9	***	679,0	***	552,1	***	20	34
MURES	14	2,51	4486,3	4,66	1561436,0	4,28	1269712,9	4,28	10	3
NEAMT	1	0,18	0,2	***	204,0	***	165,9	***	21	36
OLT										
PRAHOVA	18	3,23	191,5	0,20	83894,0	0,23	68220,1	0,23	8	16
SALAJ	1	0,18	0,1	***	35,0	***	28,5	***	21	41
SATU MARE	13	2,33	81,8	0,09	169261,0	0,46	137638,0	0,46	11	8
SIBIU	19	3,41	749,2	0,78	312645,0	0,86	254233,5	0,86	7	7
SUCEAVA	2	0,36	92,2	0,10	31229,0	0,09	25394,5	0,09	20	23
TELEORMAN	2	0,36	0,2	***	78,0	***	63,4	***	20	40
TIMIS	34	6,09	712,8	0,74	574721,0	1,57	467345,9	1,57	4	6
TULCEA	2	0,36	0,7	***	7754,0	0,02	6305,3	0,02	20	27
VASLUI	2	0,36	0,4	***	147,0	***	119,5	***	20	38
VALCEA	4	0,72	15,4	0,02	4587,0	0,01	3730,0	0,01	18	29
VRANCEA	5	0,90	2,6	***	11025,0	0,03	8965,2	0,03	17	26
MUN. BUCURESTI	174	31,18	73305,3	76,18	27558717,0	75,46	22409921,5	75,46	1	1
ILFOV	31	5,56	1614,7	1,68	893825,0	2,45	726831,7	2,45	6	4

*) numărul societăților (col 1)

**) capitalul social total exprimat în valută (col 3)

*** Sub 0,01%

**Mențiuni de cesiune de capital social
în societăți comerciale cu participare străină
în luna Mai 2010**

Județ	Număr societăți comerciale		Valoarea capitalului social						Ierarhia în funcție de:	
			Total exprimat în monedă națională		Total exprimat în echivalent valută		Total exprimat în echivalent valută			
	Nr.	%	mii Lei	%	USD	%	EURO	%	*	**
0	1		2		3		4		5	
Total ROMÂNIA	704	100,0	977686,1	100,0	360777886,0	100,0	293373748,0	100,0	*	**
ALBA	4	0,6	738,5	0,08	253877,0	0,07	206445,2	0,07	16	11
ARAD	16	2,3	1143,8	0,12	390410,0	0,11	317469,7	0,11	8	8
ARGES	11	1,6	24,5	***	16258,0	***	13220,5	***	11	24
BACAU	4	0,6	6,8	***	1582,0	***	1286,4	***	16	29
BIHOR	31	4,4	4138,8	0,42	1459235,0	0,40	1186606,1	0,40	4	39
BISTRITA-NASAUD	2	0,3	0,3	***	103,0	***	83,8	***	18	33
BOTOSANI										
BRASOV	17	2,4	587,3	0,06	200686,0	0,06	163191,8	0,06	7	14
BRAILA	6	0,9	133,3	0,01	42497,0	0,01	34557,3	0,01	14	21
BUZAU	2	0,3	3,5	***	162,0	***	131,7	***	18	32
CARAS-SEVERIN	3	0,4	311,0	0,03	126254,0	0,03	102666,0	0,03	17	16
CALARASI	4	0,6	16055,5	1,64	5050599,0	1,40	4106995,5	1,40	16	3
CLUJ	23	3,3	929,4	0,10	237610,0	0,07	193217,3	0,07	5	12
CONSTANTA	19	2,7	687,2	0,07	287628,0	0,08	233890,5	0,08	6	10
COVASNA	4	0,6	202,5	0,02	65693,0	0,02	53419,6	0,02	16	18
DAMBOVITA	2	0,3	8,5	***	16619,0	***	13514,1	***	18	23
DOLJ	7	1,0	0,7	***	187,0	***	152,1	***	13	31
GALATI	4	0,6	102,7	0,01	54597,0	0,02	44396,6	0,02	16	19
GIURGIU	2	0,3	1634,4	0,17	539031,0	0,15	438323,8	0,15	18	7
GORJ										
HARGHITA	14	2,0	318,7	0,03	124657,0	0,03	101367,3	0,03	9	17
HUNEDOARA	7	1,0	581,1	0,06	209832,0	0,06	170629,1	0,06	13	13
IALOMITA	9	1,3	0,9	***	226,0	***	183,8	***	12	30
IASI	12	1,7	2580,9	0,26	955165,0	0,26	776711,5	0,26	10	5
MARAMURES	4	0,6	7,6	***	2693,0	***	2189,9	***	16	28
MEHEDINTI	1	0,1	0,2	0,00	82,0	0,00	66,7	0,00	19	35
MURES	11	1,6	235,2	0,02	159858,0	0,04	129991,7	0,04	11	15
NEAMT	4	0,6	1873,8	0,19	657860,0	0,18	534952,0	0,18	16	6
OLT	3	0,4	15,2	***	4998,0	***	4064,2	***	17	26
PRAHOVA	17	2,4	26425,0	2,70	10439913,0	2,89	8489423,9	2,89	7	40
SALAJ	2	0,3	0,4	0,00	144,0	0,00	117,1	0,00	18	37
SATU MARE	7	1,0	1096,3	0,11	383349,0	0,11	311727,9	0,11	13	9
SIBIU	11	1,6	162,4	0,02	49921,0	0,01	40594,3	0,01	11	20
SUCEAVA	5	0,7	43,0	***	15078,0	***	12261,0	***	15	25
TELEORMAN	4	0,6	2774,2	0,28	538085,0	0,15	437554,6	0,15	16	38
TIMIS	36	5,1	4440,4	0,45	1387155,0	0,38	1127992,8	0,38	3	4
TULCEA	2	0,3	10,2	***	4120,0	***	3350,3	***	18	27
VASLUI										
VALCEA	3	0,4	50,0	***	20423,0	***	16607,4	***	17	22
VRANCEA	2	0,3	0,3	0,00	103,0	0,00	83,8	0,00	18	36
MUN. BUCURESTI	309	43,9	960217,0	98,21	353537894,0	97,99	287486403,8	97,99	1	1
ILFOV	80	11,4	16822,2	1,72	8418426,0	2,33	6845611,3	2,33	2	2

*) numărul societăților (col 1)

**) capitalul social total exprimat în valută (col 3)

*** Sub 0,01%

Tabel nr. 9

**Înmatriculări de societăți comerciale cu participare străină
la capitalul social, pe regiuni de dezvoltare economică,
în luna Mai 2010**

Regiune de dezvoltare economică	Număr societăți comerciale		Valoarea capitalului social subscris						Ierarhia în funcție de:	
			Total exprimat în monedă națională		Total exprimat în echivalent valută		Total exprimat în echivalent valută			
			Nr.	%	mii Lei	%	USD	%		
0	1		2		3		4		5	
Total ROMÂNIA	486	100,0	5754,0	100,0	1774689,0	100,0	1443123,8	100,0	*	**
NORD-EST	33	6,8	33,0	0,6	9983,0	0,6	8117,9	0,6	6	7
SUD-EST	34	7,0	79,1	1,4	23997,0	1,4	19513,6	1,4	5	6
SUD-MUNTENIA	33	6,8	868,7	15,1	266552,0	15,0	216752,1	15,0	6	3
SUD-VEST OLTENIA	15	3,1	29,5	0,5	8855,0	0,5	7200,6	0,5	7	8
VEST	44	9,1	801,7	13,9	258784,0	14,6	210435,4	14,6	3	4
NORD-VEST	74	15,2	1882,5	32,7	562781,0	31,7	457636,6	31,7	2	1
CENTRU	36	7,4	628,5	10,9	200602,0	11,3	163123,5	11,3	4	5
BUCURESTI-ILFOV	217	44,7	1431,2	24,9	443135,0	25,0	360344,1	25,0	1	2

Tabel nr. 10

**Mențiuni de majorare a capitalului social
la societăți comerciale cu participare străină, pe regiuni de dezvoltare economică,
în luna Mai 2010**

Regiune de dezvoltare economică	Număr societăți comerciale		Valoarea capitalului social						Ierarhia în funcție de:	
			Total exprimat în monedă națională		Total exprimat în echivalent valută		Total exprimat în echivalent valută			
			Nr.	%	mii Lei	%	USD	%		
0	1		2		3		4		5	
Total ROMÂNIA	851	100,0	3001902,6	100,0	915224763,0	100,0	744233306,5	100,0	*	**
NORD-EST	43	5,1	265696,2	8,9	87088486,0	9,5	70817742,8	9,5	7	2
SUD-EST	48	5,6	4486,1	0,1	1425844,0	0,2	1159453,5	0,2	5	7
SUD-MUNTENIA	44	5,2	34593,8	1,2	10699577,0	1,2	8700574,9	1,2	6	5
SUD-VEST OLTENIA	26	3,1	2061,1	0,1	639486,0	0,1	520010,8	0,1	8	8
VEST	82	9,6	33302,9	1,1	10179818,0	1,1	8277922,4	1,1	3	6
NORD-VEST	91	10,7	54724,2	1,8	17112046,0	1,9	13915002,2	1,9	2	4
CENTRU	77	9,0	115084,4	3,8	35513971,0	3,9	28878895,3	3,9	4	3
BUCURESTI-ILFOV	440	51,7	2491953,8	83,0	752565535,0	82,2	611963704,6	82,2	1	1

Tabel nr. 11

**Radieri de societăți comerciale cu participare străină,
pe regiuni de dezvoltare economică,
în luna Mai 2010**

Regiune de dezvoltare economică	Număr societăți comerciale		Valoarea capitalului social						Ierarhia în funcție de:	
			Total exprimat în monedă națională		Total exprimat în echivalent valută		Total exprimat în echivalent valută			
			Nr.	%	mii Lei	%	USD	%		
0	1		2		3		4		5	
Total ROMÂNIA	558	100,0	96226,3	100,0	36522292,0	100,0	29698831,6	100,0	*	**
NORD-EST	16	2,9	189,3	0,2	87580,0	0,2	71217,4	0,2	7	8
SUD-EST	31	5,6	353,8	0,4	778899,0	2,1	633377,3	2,1	5	5
SUD-MUNTENIA	42	7,5	1124,5	1,2	479347,0	1,3	389790,6	1,3	4	6
SUD-VEST OLTENIA	17	3,0	9658,3	10,0	3421332,0	9,4	2782124,5	9,4	6	2
VEST	86	15,4	999,6	1,0	856533,0	2,3	696506,9	2,3	2	4
NORD-VEST	75	13,4	3420,4	3,6	418909,0	1,1	340644,2	1,1	3	7
CENTRU	86	15,4	5560,3	5,8	2027150,0	5,6	1648417,5	5,6	2	3
BUCURESTI-ILFOV	205	36,7	74920,0	77,9	28452542,0	77,9	23136753,1	77,9	1	1

*) numărul societăților (col 1)

**) capitalul social total exprimat în valută (col 3)

*** Sub 0,01%

Tabel nr. 12

**Înmatriculări de societăți comerciale cu participare străină
la capitalul social, pe continente, în raport de rezidența investitorului,
în luna Mai 2010**

Continent	Număr societăți comerciale		Valoarea capitalului social subscris						Ierarhia în funcție de:	
			Total exprimat în monedă națională		Total exprimat în echivalent valută		Total exprimat în echivalent valută			
	Nr.	%	mii Lei	%	USD	%	EURO	%		
0	1	2	3	4	5					
Total ROMÂNIA	486	100,0	5754,0	100,0	1774689,0	100,0	1443123,8	100,0	*	**
EUROPA	405	83,3	4814,3	83,7	1493058,0	84,1	1214110,0	84,1	1	1
AFRICA	3	0,6	0,6	0,0	186,0	0,0	151,2	0,0	5	5
S.U.A	11	2,3	2,0	0,0	627,0	0,0	509,9	0,0	3	4
AMERICA DE SUD	10	2,1	2,3	0,0	694,0	0,0	564,3	0,0	4	3
ASIA	81	16,7	934,8	16,2	280124,0	15,8	227788,4	15,8	2	2

Tabel nr. 13

**Mențiuni de majorare a capitalului social la societăți comerciale
cu participare străină, pe continente, în raport de rezidența investitorului,
în luna Mai 2010**

Continent	Număr societăți comerciale		Valoarea capitalului social						Ierarhia în funcție de:	
			Total exprimat în monedă națională		Total exprimat în echivalent valută		Total exprimat în echivalent valută			
	Nr.	%	mii Lei	%	USD	%	EURO	%		
0	1	2	3	4	5					
Total ROMÂNIA	851	100,0	3001902,6	100,0	915224763,0	100,0	744233306,5	100,0	*	**
EUROPA	680	79,9	2941492,1	98,0	895350709,0	97,8	671860100,5	90,3	1	1
AFRICA	57	6,7	5580,1	0,2	1830847,0	0,2	1373844,9	0,2	3	5
S.U.A	19	2,2	21086,5	0,7	6457906,0	0,7	4845932,8	0,7	4	3
AMERICA DE SUD	6	0,7	26,8	***	8182,0	***	6139,7	***	5	6
ASIA	136	16,0	23532,2	0,8	7166972,0	0,8	5378007,2	0,7	2	2
OCEANIA	5	0,6	9789,9	0,3	4274772,0	0,5	3207736,0	0,4	6	4

Tabel nr. 14

**Radieri de societăți comerciale cu participare străină,
pe continente, în raport de rezidența investitorului,
în luna Mai 2010**

Continent	Număr societăți comerciale		Valoarea capitalului social						Ierarhia în funcție de:	
			Total exprimat în monedă națională		Total exprimat în echivalent valută		Total exprimat în echivalent valută			
	Nr.	%	mii Lei	%	USD	%	EURO	%		
0	1	2	3	4	5					
Total ROMÂNIA	558	100,0	96226,3	100,0	36522292,0	100,0	29698831,6	100,0	*	**
EUROPA	464	83,2	79730,3	82,9	29731942,0	81,4	24177122,8	81,4	1	1
AFRICA	10	1,8	415,5	0,4	143916,0	0,4	117028,2	0,4	4	4
S.U.A	19	3,4	244,7	0,3	174784,0	0,5	142129,1	0,5	3	3
AMERICA DE SUD	8	1,4	29,8	0,0	59017,0	0,2	47990,9	0,2	5	5
ASIA	88	15,8	15802,3	16,4	6401633,0	17,5	5205615,8	17,5	2	2
OCEANIA	7	1,3	0,0	***	11000	0,0	8945	0,0	6	6

*) numărul societăților (col 1)

Tabel nr. 15

**Înmatriculări de societăți comerciale cu participare străină
la capitalul social, pe grupări economice de țări, în raport de
rezidența investitorului, în luna Mai 2010**

Grupare economică	Număr societăți comerciale		Valoarea capitalului social subscris						Ierarhia în funcție de:					
			Total exprimat în monedă națională		Total exprimat în echivalent valută		Total exprimat în echivalent valută							
	Nr.	%	mii Lei	%	USD	%	EURO	%	0	1	2	3	4	5
Total ROMÂNIA	486		5754,0		1774689,0		1443123,8		*	**				
U.E.	328	67,5	4519,7	78,5	1403289,0	79,1	1141112,5	79,1	2	2				
A.E.L.S.	10	2,1	135,0	2,3	39606,0	2,2	32206,4	2,2	4	3				
O.E.C.D.	359	73,9	4727,5	82,2	1469555,0	82,8	1194998,0	82,8	1	1				
C.E.F.T.A.	23	4,7	4,3	0,1	1332,0	0,1	1083,1	0,1	3	4				

Tabel nr. 16

**Mențiuni de majorare a capitalului social la societăți comerciale cu participare străină,
pe grupări economice de țări, în raport de rezidența investitorului,
în luna Mai 2010**

Grupare economică	Număr societăți comerciale		Valoarea capitalului social						Ierarhia în funcție de:					
			Total exprimat în monedă națională		Total exprimat în echivalent valută		Total exprimat în echivalent valută							
	Nr.	%	mii Lei	%	USD	%	EURO	%	0	1	2	3	4	5
Total ROMÂNIA	851		3001902,6		915224763,0		744233306,5		*	**				
U.E.	545	64,0	2931048,7	97,6	891978270,0	97,5	725329956,2	97,5	2	1				
A.E.L.S.	13	1,5	3853,0	0,1	1295314,0	0,1	1053310,5	0,1	4	3				
O.E.C.D.	563	66,2	2920786,4	97,3	890361479,0	97,3	724015230,2	97,3	1	2				
C.E.F.T.A.	49	5,8	1420,2	0,0	458464,0	0,1	372809,2	0,1	3	4				

Tabel nr. 17

**Radieri de societăți comerciale cu participare străină,
pe grupări economice de țări, în raport de rezidența investitorului,
în luna Mai 2010**

Grupare economică	Număr societăți comerciale		Valoarea capitalului social						Ierarhia în funcție de:					
			Total exprimat în monedă națională		Total exprimat în echivalent valută		Total exprimat în echivalent valută							
	Nr.	%	mii Lei	%	USD	%	EURO	%	0	1	2	3	4	5
Total ROMÂNIA	558		96226,3		36522292,0		27405876,3		*	**				
U.E.	383	68,6	67556,8	70,2	24034188,0	65,8	19543880,3	71,3	2	1				
A.E.L.S.	12	2,2	5281,7	5,5	2180686,0	6,0	1773268,4	6,5	4	3				
O.E.C.D.	442	79,2	60889,2	63,3	21287091,0	58,3	17310023,5	63,2	1	2				
C.E.F.T.A.	22	3,9	898,5	0,9	611427,0	1,7	497194,1	1,8	3	4				

*) numărul societăților (col 1)

**) capitalul social total exprimat în valută (col 3)

*** Sub 0,01%

**Clasamentul* pe țări de rezidență a investitorilor în
societăți comerciale cu participare străină la capitalul social,
înmatriculate în luna Mai 2010**

Nr. crt.	Țara	Număr societăți comerciale		Valoarea capitalului social subscris					
				Total exprimat în monedă națională		Total exprimat în echivalent valută		Total exprimat în echivalent valută	
		Nr.	%	mii Lei		USD		EURO	
0	1	2		3		4		5	
	Total ROMÂNIA, din care:	486	100,0	5754,0	100,00	1774689,0	100,00	1443123,8	100,00
1	BELGIA	6	1,2	1069,8	18,593	314518,0	17,722	255756,6	17,722
2	AUSTRIA	19	3,9	721,9	12,55	219867,0	12,39	178789,2	12,39
3	CHINA	23	4,7	711,3	12,36	208166,0	11,73	169274,3	11,73
4	OLANDA	20	4,1	621,8	10,81	200357,0	11,29	162924,3	11,29
5	SPANIA	25	5,1	485,4	8,44	158081,0	8,91	128546,7	8,91
6	GERMANIA	32	6,6	480,0	8,34	153885,0	8,67	125134,7	8,67
7	CIPRU	20	4,1	245,9	4,27	74992,0	4,23	60981,2	4,23
8	ITALIA	92	18,9	226,7	3,94	69448,0	3,91	56473,0	3,91
9	SUEDIA	4	0,8	207,4	3,60	66975,0	3,77	54462,1	3,77
10	COREEA SUD	1	0,2	207,1	3,60	66905,0	3,77	54405,1	3,77
11	TURCIA	38	7,8	154,4	2,68	48516,0	2,73	39451,8	2,73
12	FRANTA	17	3,5	106,1	1,84	33532,0	1,89	27267,2	1,89
13	DANEMARCA	1	0,2	100,0	1,74	32299,0	1,82	26264,6	1,82
14	GRECIA	11	2,3	99,8	1,73	29445,0	1,66	23943,8	1,66
15	ELVETIA	9	1,9	94,0	1,63	27385,0	1,54	22268,7	1,54
16	UNGARIA	38	7,8	59,7	1,04	19184,0	1,08	15599,9	1,08
17	BULGARIA	12	2,5	44,5	0,77	14319,0	0,81	11643,8	0,81
18	NORVEGIA	1	0,2	41,0	0,71	12221,0	0,69	9937,8	0,69
19	PORTUGALIA	8	1,6	27,6	0,48	9043,0	0,51	7353,5	0,51
20	MAREA BRITANIE	15	3,1	11,7	0,20	3794,0	0,21	3085,2	0,21
21	LUXEMBURG	1	0,2	9,9	0,17	3096,0	0,17	2517,6	0,17
22	IRAK	15	3,1	4,9	0,09	1523,0	0,09	1238,5	0,09
23	R. ARABA SIRIA	10	2,1	3,3	0,06	1017,0	0,06	827,0	0,06
24	ISRAEL	12	2,5	3,2	0,06	998,0	0,06	811,5	0,06
25	MOLDOVA	16	3,3	3,0	0,05	923,0	0,05	750,6	0,05
26	S.U.A.	11	2,3	2,0	0,03	627,0	0,04	509,9	0,04
27	IRAN	1	0,2	2,0	0,03	596,0	0,03	484,6	0,03
28	IORDANIA	5	1,0	1,0	0,02	308,0	0,02	250,5	0,02
29	R.DOMINICANA	1	0,2	0,9	0,02	263,0	0,01	213,9	0,01
30	LIBAN	5	1,0	0,8	0,01	237,0	0,01	192,7	0,01
31	SERBIA	4	0,8	0,7	0,01	218,0	0,01	177,3	0,01
32	ESTONIA	1	0,2	0,7	0,01	201,0	0,01	163,4	0,01
33	MACEDONIA	3	0,6	0,6	0,01	191,0	0,01	155,3	0,01
34	INDIA	3	0,6	0,6	0,01	183,0	0,01	148,8	0,01
35	I.VIRGINE BRIT.	2	0,4	0,4	***	126,0	***	102,5	***
35	RUSIA	2	0,4	0,4	***	126,0	***	83,8	***
36	BELARUS	2	0,4	0,3	***	103,0	***	78,9	***
37	CANADA	1	0,2	0,3	***	97,0	***	74,8	***
38	FINLANDA	3	0,6	0,3	***	92,0	***	72,4	***
39	UCRAINA	2	0,4	0,3	***	89,0	***	69,9	***
40	EGIPT	2	0,4	0,3	***	86,0	***	52,0	***
41	PANAMA	1	0,2	0,2	***	64,0	***	51,2	***
42	GUINEEA	1	0,2	0,2	***	63,0	***	49,6	***
43	SEYCHELLES	1	0,2	0,2	***	61,0	***	49,6	***
44	URUGUAY	1	0,2	0,2	***	61,0	***	49,6	***
45	COSTA RICA	1	0,2	0,2	***	61,0	***	48,8	***
46	PAKISTAN	1	0,2	0,2	***	60,0	***	48,0	***
47	CEHIA	1	0,2	0,2	***	59,0	***	47,2	***
48	SLOVACIA	1	0,2	0,2	***	58,0	***	47,2	***
49	IRLANDA	1	0,2	0,2	***	58,0	***	39,0	***
50	SRI LANKA	1	0,2	0,1	***	39,0	***	31,7	***

*) cuprinde o selecție de țări, în raport de mărimea capitalului social total subscris în echivalent USD, în ordine

Tabel nr. 19

**Clasamentul* pe țări de rezidență a investitorilor după valoarea
capitalului social înregistrat prin mențiuni de majorare a capitalului
în luna Mai 2010**

Nr. crt.	Țara	Număr societăți comerciale		Valoarea capitalului social					
				Total exprimat în monedă națională		Total exprimat în echivalent valută		Total exprimat în echivalent valută	
				Nr.	%	mii Lei	%	USD	%
0	1	2		3		4		5	
	Total ROMÂNIA	851	100,00	3001902,6	100,00	915224763,0	100,00	744233306,5	100,00
1	AUSTRIA	41	4,82	960769,1	32,01	288353105,0	31,51	234480090,0	31,51
2	OLANDA	38	4,47	763671,3	25,44	227165621,0	24,82	184724264,5	24,82
3	SPANIA	22	2,59	513339,5	17,10	151597376,0	16,56	123274435,9	16,56
4	MAREA BRITANIE	19	2,23	177293,3	5,91	58123081,0	6,35	47263944,9	6,35
5	GERMANIA	53	6,23	169979,3	5,66	55277083,0	6,04	44949664,7	6,04
6	LUXEMBURG	13	1,53	65992,9	2,20	21168361,0	2,31	17213475,8	2,31
7	ITALIA	123	14,45	61724,5	2,06	20804136,0	2,27	16917299,0	2,27
8	GRECIA	15	1,76	50370,5	1,68	16473388,0	1,80	13395664,7	1,80
9	PORTUGALIA	8	0,94	46990,1	1,57	15997316,0	1,75	13008537,2	1,75
10	UNGARIA	60	7,05	40323,8	1,34	12198822,0	1,33	9919715,9	1,33
11	CIPRU	64	7,52	39322,9	1,31	12058309,0	1,32	9805454,9	1,32
12	S.U.A.	19	2,23	21086,5	0,70	6457906,0	0,71	5251375,3	0,71
13	POLONIA	5	0,59	17018,1	0,57	5388256,0	0,59	4381568,0	0,59
14	LIBAN	15	1,76	15519,3	0,52	4617475,0	0,50	3754792,1	0,50
15	AUSTRALIA	2	0,24	9787,7	0,33	4274097,0	0,47	3475567,4	0,47
16	BULGARIA	9	1,06	10038,1	0,33	2966483,0	0,32	2412254,9	0,32
17	CHINA	54	6,35	6226,0	0,21	1965921,0	0,21	1598627,9	0,21
18	DANEMARCA	8	0,94	5081,9	0,17	1476406,0	0,16	1200569,0	0,16
19	TURCIA	62	7,29	4328,8	0,14	1369352,0	0,15	1113515,9	0,15
20	EGIPT	49	5,76	4022,4	0,13	1326571,0	0,14	1078727,7	0,14
21	ELVETIA	9	1,06	3852,6	0,13	1295187,0	0,14	1053207,2	0,14
22	IRLANDA	6	0,71	3103,4	0,10	1002405,0	0,11	815125,7	0,11
23	BELGIA	12	1,41	1532,0	0,05	494635,0	0,05	402222,3	0,05
24	SUEDIA	4	0,47	1519,6	0,05	492109,0	0,05	400168,3	0,05
25	FRANTA	21	2,47	1445,1	0,05	488999,0	0,05	397639,3	0,05
26	SEYCHELLES	7	0,82	1401,7	0,05	452536,0	0,05	367988,7	0,05
27	SLOVACIA	4	0,47	1500,8	0,05	441205,0	0,05	358774,7	0,05
28	MOLDOVA	47	5,52	1216,1	0,04	392565,0	0,04	319222,1	0,04
29	R. ARABA SIRIA	10	1,18	662,2	0,02	210600,0	0,02	171253,6	0,02
30	IRAK	16	1,88	428,1	0,01	134373,0	0,01	109268,1	0,01
31	UCRAINA	4	0,47	400,4	0,01	119287,0	0,01	97000,6	0,01
32	TAIWAN	1	0,12	305,7	0,01	98721,0	0,01	80277,0	0,01
33	AZERBAIDJAN	1	0,12	238,4	***	75400,0	***	61313,0	***
34	IRAN	4	0,47	186,8	***	56734,0	***	46134,4	***
35	IUGOSLAVIA	2	0,24	201,8	***	54338,0	***	44186,0	***
36	CAMERUN	1	0,12	156,0	***	51740,0	***	42073,4	***
37	SERBIA	1	0,12	147,8	***	47738,0	***	38819,1	***
38	SINGAPORE	2	0,24	24,2	***	26494,0	***	21544,1	***
39	ISRAEL	22	2,59	69,0	***	22730,0	***	18483,4	***
40	JAPONIA	1	0,12	70,5	***	20956,0	***	17040,8	***
41	CROATIA	1	0,12	56,3	***	18161,0	***	14768,0	***
42	IORDANIA	2	0,24	30,5	***	9765,0	***	7940,6	***
43	LITUANIA	2	0,24	27,1	***	9413,0	***	7654,4	***
44	I.VIRGINE BRIT.	3	0,35	14,5	***	4341,0	***	3530,0	***
45	PANAMA	1	0,12	12,0	***	3753,0	***	3051,8	***
46	KUWEIT	1	0,12	5,0	***	1650,0	***	1341,7	***
47	PAKISTAN	3	0,35	3,4	***	1089,0	***	885,5	***
48	CEHIA	2	0,24	2,6	***	840,0	***	683,1	***
49	FINLANDA	11	1,29	2,1	***	686,0	***	557,8	***
50	INS.MARSHALL	3	0,35	2,1	***	675,0	***	548,9	***

*) cuprinde o selecție de țări, în raport de mărimea capitalului social subscris în echivalent USD, în ordine descrescătoare (col. 4)

*** Sub 0,01%

**Clasamentul primelor 40 de societăți comerciale după participarea străină la
capitalul social total subscris, în echivalent valută,
Mai 2010**

Nr. crt.	Firma	Județul	Țara de rezidență a investitorului majoritar	Valoarea capitalului social subscris		
				Total exprimat în monedă națională mii Lei	Total exprimat în echivalent valută mii USD	Total exprimat în echivalent mii EURO
				4	5	6
0	1	2	3	4	5	6
1	GE GARANTI BANK SA	BUCURESTI	OLANDA	580000,0	169293,6	137664,5
2	GRAN VIA ROMANIA SA	BUCURESTI	SPANIA	511590,0	151058,6	122836,3
3	LIDL ROMANIA SCS	ILFOV	GERMANIA	122886,0	40190,3	32681,5
4	DELPHI DIESEL SYSTEMS ROMANIA SRL	IASI	LUXEMBURG	61800,0	19821,7	16118,4
5	EMERSON SRL	CLUJ	OLANDA	50500,0	15793,1	12842,5
6	PRIO AGRICULTURA SRL	BUCURESTI	PORTUGALIA	42987,6	14637,6	11902,8
7	OLYMPUS DAIRY INDUSTRY SA	COVASNA	GRECIA	41305,0	13530,2	11002,4
8	BANCA C.R. FIRENZE ROMANIA SA	BUCURESTI	ITALIA	37211,8	12062,5	9808,8
9	GEDEON RICHTER ROMANIA SA	MURES	UNGARIA	30804,8	9055,4	7363,6
10	EGGER ROMANIA SRL	SUCEAVA	AUSTRIA	24790,8	8401,1	6831,5
11	KRONOSPAN SEBES SA	ALBA	AUSTRIA	26520,7	7741,0	6294,8
12	ROMPLY MEROPS SRL	BUCURESTI	S.U.A.	20115,0	6113,8	4971,6
13	RWE POWER ROMANIA SA	BUCURESTI	GERMANIA	16558,8	5337,9	4340,6
14	PHOENIX MEDGIDIA SA	BUCURESTI	LIBAN	14947,7	4403,9	3581,1
15	ZUMTOBEL LIGHTING ROMANIA SRL	ARAD	AUSTRIA	14904,0	4391,0	3570,6
16	PAGINI AURII SA	BUCURESTI	OLANDA	13841,3	4093,2	3328,5
17	TBI CREDIT IFN SA	BUCURESTI	OLANDA	12287,4	4039,0	3284,4
18	TCE LOGISTICA SA	BUCURESTI	OLANDA	12698,6	3874,6	3150,7
19	EUROINS ROMANIA ASIGURARE-REASIGURARE SA	BUCURESTI	BULGARIA	10035,9	2965,7	2411,6
20	GREGORY'S ROMANIA SA	BUCURESTI	GRECIA	6720,0	2170,5	2185,9
21	BIOROMOIL SRL	BUCURESTI	CIPRU	5717,7	1846,8	1765,0
22	ROMAN FARM SRL	IALOMITA	DANEMARCA	5000,0	1452,2	1501,8
23	SOCIETATEA DE CONSTRUCTII IN TRANSPORTURI BUCURESTI SA	BUCURESTI	AUSTRIA	4899,0	1446,6	1180,9
24	TFM METAL INDUSTRY SRL	ARGES	ITALIA	4236,0	1358,7	1176,3
25	KS ATAG ROMANIA SRL	BUCURESTI	GERMANIA	4625,6	1343,4	1104,8
26	GAMABELL EXIM SRL	BUCURESTI	CIPRU	4200,0	1336,9	1092,4
27	NOVO INVEST CO SRL	BUCURESTI	AUSTRIA	4095,0	1303,5	1087,1
28	AGRAFOOD SRL	BUCURESTI	OLANDA	4128,5	1291,1	1059,9
29	DEUTEK SA	BUCURESTI	OLANDA	3712,1	1189,4	1049,9
30	ITU REFRIGERATION SRL	BUCURESTI	LUXEMBURG	3523,5	1137,6	967,2
31	PAYUP ROMANIA SA	ILFOV	PORTUGALIA	3300,0	1125,9	925,1
32	COOPER INDUSTRIES ROMANIA SRL	ARAD	IRLANDA	3103,1	1002,3	915,6
33	CHRISTOF INVESTMENT AND REAL ESTA	PRAHOVA	GERMANIA	2974,8	904,2	815,0
34	ATIFCO INTERNATIONAL SA	BUCURESTI	EGIPT	2428,4	790,8	735,2
35	SDH LAND SRL	SIBIU	ELVETIA	2016,0	612,7	643,1
36	SAMSON INVESTITII SRL	BUCURESTI	CIPRU	1925,3	573,9	498,3
37	MONOTEX SRL	MURES	ITALIA	1911,0	561,8	466,7
38	GREEN TIME SRL	NEAMT	ITALIA	1551,5	501,1	456,8
39	HYDRO-ENGINEERING SA	CARAS-SEVERIN	ELVETIA	1657,2	488,2	407,5
40	BECKER ACROMA BALKAN SRL	TIMIS	SUEDIA	1500,0	486,3	397,0

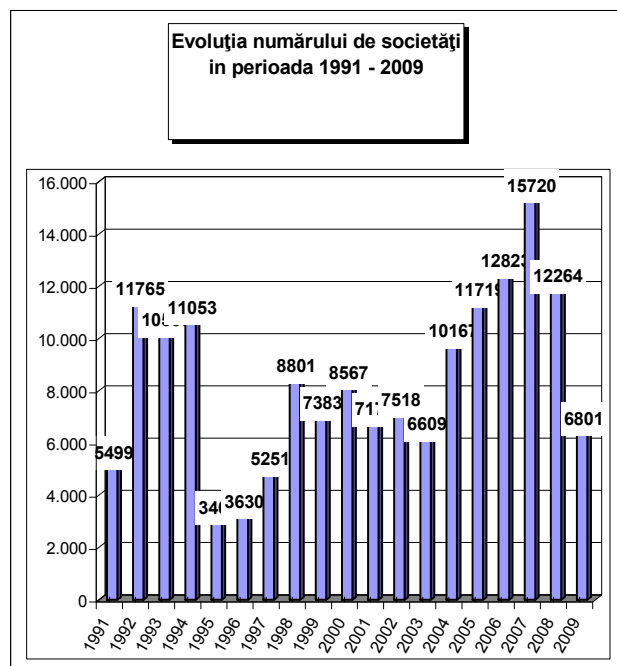
Tabel nr. 21

**Numărul societăților comerciale cu participare străină la capital
și valoarea capitalului social subscris,
în perioada 1991 - 2009**

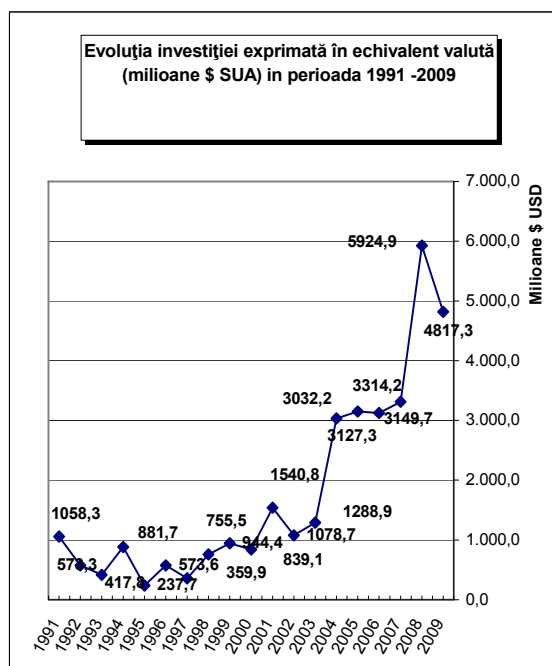
Anul	Număr societăți comerciale		Valoarea capitalului social subscris					
			Total exprimat în moneda națională		Total exprimat în echivalent valută		Total exprimat în echivalent valută	
	Nr.	%	mii Lei	%	mii USD	%	mii EURO	%
1991 - 2009, din care:	166728	88,6	78730295,5	61,5	33915262,8	68,3	25236251,3	70,3
1991	5499	3,3	258165,5	0,3	1058260,8	3,1	817975,6	3,2
1992	11765	7,1	65153,0	0,1	573271,2	1,7	443106,2	1,8
1993	10583	6,3	92793,2	0,1	417844,8	1,2	322970,3	1,3
1994	11053	6,6	230535,9	0,3	881673,3	2,6	681483,5	2,7
1995	3400	2,0	67893,9	0,1	237717,0	0,7	183741,8	0,7
1996	3630	2,2	229256,3	0,3	573594,2	1,7	443355,8	1,8
1997	5251	3,1	232229,8	0,3	359912,8	1,1	278192,2	1,1
1998	8801	5,3	728612,4	0,9	755475,3	2,2	583939,6	2,3
1999	7383	4,4	1214843,7	1,5	944365,3	2,8	729940,9	2,9
2000	8567	5,1	1870247,9	2,4	839143,8	2,5	648610,6	2,6
2001	7175	4,3	4820820,8	6,1	1540810,8	4,5	1190959,4	4,7
2002	7518	4,5	3541822,9	4,5	1078746,2	3,2	833809,6	3,3
2003	6609	4,0	4441402,8	5,6	1288885,0	3,8	996235,1	3,9
2004	10167	6,1	9040577,5	11,5	3032218,4	8,9	2343732,9	9,3
2005	11719	7,0	7173157,1	9,1	3149681,6	9,3	2434525,4	9,6
2006	12823	7,7	6646972,2	8,4	3127314,6	9,2	2417237,0	9,6
2007	15720	9,4	7737574,2	9,8	3314201,6	9,8	2389392,2	9,5
2008	12264	7,4	15034925,8	19,1	5924852,8	17,5	3984432,8	15,8
2009	6801	4,1	15303310,6	19,4	4817293,2	14,2	3512610,5	13,9

Notă: col.1 reprezintă numărul de înmatriculări din perioada respectivă. Datele privind capitalul social subscris cuprind subscrierile de capital la înmatricularea de societăți comerciale din perioada de referință la care s-au adăugat majorările de capital și s-a scăzut capitalul social subscris de societățile comerciale radiate din registrul comerțului, în perioada de referință

Grafic nr. 9



Grafic nr. 10



**Societăți comerciale cu participare străină la capital
și valoarea capitalului social subscris, în perioada 1991 - 2008
sold existent la 31 Decembrie 2009**

Județ	Număr societăți comerciale		Valoarea capitalului social subscris						Ierarhia în funcție de:	
			Total exprimat în monedă națională		Total exprimat în echivalent valută		Total exprimat în echivalent valută			
	Nr.	%	mil Lei	%	mii USD	%	mii EURO	%		
0	1		2		3		4		5	
Total ROMÂNIA	166728	100,0	78730295,5	100,0	33915262,8	100,0	25236251,3	100,0	*	**
ALBA	1558	0,9	402172,7	0,5	194084,5	0,6	138943,2	0,6	19	26
ARAD	4920	3,0	2134160,9	2,7	786470,8	2,3	563026,8	2,2	7	14
ARGES	1774	1,1	3539962,2	4,5	918267,7	2,7	657379,0	2,6	17	3
BACAU	1433	0,9	2357794,7	3,0	792116,1	2,3	567068,3	2,2	23	6
BIHOR	5927	3,6	1209241,6	1,5	468966,0	1,4	335728,2	1,3	4	12
BISTRITA-NASAUD	1081	0,6	481147,9	0,6	360699,4	1,1	258221,3	1,0	25	37
BOTOSANI	479	0,3	83730,7	0,1	33735,8	0,1	24151,1	0,1	36	42
BRASOV	5036	3,0	2647914,5	3,4	941521,7	2,8	674026,3	2,7	6	10
BRAILA	813	0,5	382724,2	0,5	149015,4	0,4	106678,7	0,4	29	31
BUZAU	964	0,6	546619,0	0,7	153202,9	0,5	109676,5	0,4	28	29
CARAS-SEVERIN	1330	0,8	452196,7	0,6	171415,0	0,5	122714,4	0,5	21	21
CALARASI	459	0,3	868820,0	1,1	398147,8	1,2	285030,1	1,1	38	15
CLUJ	6569	3,9	2411849,7	3,1	1012311,0	3,0	724703,7	2,9	3	9
CONSTANTA	5536	3,3	2260834,1	2,9	851879,6	2,5	609852,4	2,4	5	8
COVASNA	1003	0,6	173668,2	0,2	86332,0	0,3	61804,2	0,2	27	32
DAMBOVITA	1040	0,6	709389,3	0,9	263876,3	0,8	188906,5	0,7	26	18
DOLJ	1977	1,2	2025263,3	2,6	620422,8	1,8	444154,7	1,8	16	17
GALATI	1330	0,8	2488811,9	3,2	804568,9	2,4	575983,1	2,3	22	7
GIURGIU	611	0,4	287534,7	0,4	139229,2	0,4	99672,9	0,4	34	38
GORJ	443	0,3	94727,0	0,1	110126,2	0,3	78838,3	0,3	41	41
HARGHITA	2587	1,6	233069,7	0,3	132084,7	0,4	94558,1	0,4	12	28
HUNEDOARA	1749	1,0	504846,2	0,6	210464,7	0,6	150669,7	0,6	18	22
IALOMITA	463	0,3	233519,3	0,3	92237,6	0,3	66032,0	0,3	37	40
IASI	2413	1,4	521667,3	0,7	314957,3	0,9	225474,9	0,9	13	20
MARAMURES	2189	1,3	329011,4	0,4	91627,6	0,3	65595,3	0,3	14	27
MEHEDINTI	724	0,4	184270,2	0,2	76040,5	0,2	54436,7	0,2	30	33
MURES	3398	2,0	2607980,1	3,3	1061498,0	3,1	759916,2	3,0	10	4
NEAMT	1235	0,7	331103,9	0,4	121795,1	0,4	87191,9	0,3	24	24
OLT	575	0,3	1117641,6	1,4	422981,6	1,2	302808,5	1,2	35	19
PRAHOVA	2972	1,8	1978615,7	2,5	577320,5	1,7	413298,2	1,6	11	11
SALAJ	704	0,4	448172,9	0,6	173764,3	0,5	124396,2	0,5	31	23
SATU MARE	2147	1,3	308376,9	0,4	136955,9	0,4	98045,4	0,4	15	25
SIBIU	3459	2,1	796326,5	1,0	349402,1	1,0	250133,6	1,0	9	16
SUCEAVA	1393	0,8	1030341,9	1,3	419928,6	1,2	300622,8	1,2	20	13
TELEORMAN	394	0,2	211758,6	0,3	65803,5	0,2	47108,1	0,2	40	36
TIMIS	10666	6,4	3226444,9	4,1	1329888,7	3,9	952054,5	3,8	2	5
TULCEA	404	0,2	151890,3	0,2	57226,1	0,2	40967,6	0,2	39	34
VASLUI	328	0,2	126258,7	0,2	48484,5	0,1	34709,6	0,1	42	39
VALCEA	722	0,4	188624,9	0,2	72991,6	0,2	52254,0	0,2	32	30
VRANCEA	606	0,4	168132,3	0,2	76601,9	0,2	54838,6	0,2	33	35
MUN. BUCURESTI	78234	46,9	32409815,0	41,2	15013910,0	44,3	10748313,2	42,6	1	1
ILFOV	5083	3,0	6063864,0	7,7	3812908,6	11,2	2729624,5	10,8	8	2

*) numărul societăților

**)capitalul social total în echivalent valută

Tabel nr. 23

**Societăți comerciale cu participare străină la capital și valoarea capitalului
social total subscris, pe regiuni de dezvoltare economică în perioada 1991 - 2008
- sold existent la 31 Decembrie 2009**

Regiune de dezvoltare economică	Număr societăți comerciale		Valoarea capitalului social subscris						Ierarhia în funcție de:					
			Total exprimat în monedă națională		Total exprimat în echivalent valută		Total exprimat în echivalent valută							
	Nr.	%	mii Lei	%	mii USD	%	mii EURO	%	0	1	2	3	4	5
Total ROMÂNIA	166728		78730295,5		33915262,8		25236251,2		*	**				
NORD-EST	7281	4,4	4460881,2	5,7	1743919,6	5,1	1248455,2	4,9	7	7				
SUD-EST	9653	5,8	5999011,8	7,6	2092494,9	6,2	1497996,9	5,9	5	3				
SUD-MUNTENIA	7713	4,6	7829599,8	9,9	2454882,7	7,2	1757426,8	7,0	6	2				
SUD-VEST OLTEŢIA	4441	2,7	3610526,9	4,6	1302562,8	3,8	932492,1	3,7	8	8				
VEST	18665	11,2	6317648,7	8,0	2498239,2	7,4	1788465,3	7,1	2	4				
NORD-VEST	18617	11,2	5187800,4	6,6	2244324,2	6,6	1606690,1	6,4	3	5				
CENTRU	17041	10,2	6861131,7	8,7	2764922,9	8,2	1979381,6	7,8	4	6				
BUCUREȘTI-ILFOV	83317	50,0	38463695,0	48,9	18813916,5	55,5	14425343,2	57,2	1	1				

Tabel nr. 24

**Societăți comerciale cu participare străină la capital
și valoarea capitalului social total subscris, pe continente în perioada 1991 - 2008
- sold existent la 31 Decembrie 2009**

Continent	Număr societăți comerciale		Valoarea capitalului social subscris						Ierarhia în funcție de:					
			Total exprimat în monedă națională		Total exprimat în echivalent valută		Total exprimat în echivalent valută							
	Nr.	%	mii Lei	%	mii USD	%	mii EURO	%	0	1	2	3	4	5
Total ROMÂNIA	166728		78730295,5		33915262,8		25236250,6		*	**				
EUROPA	116135	69,7	69830468,6	88,7	29681005,9	87,5	22204987,0	88,0	1	1				
AFRICA	2520	1,5	102126,3	0,1	51966,6	0,2	37202,4	0,1	4	6				
S.U.A.	6015	3,6	2612271,2	3,3	1521712,7	4,5	1089379,4	4,3	3	3				
AMERICA DE SUD	2489	1,5	774888,7	1,0	269532,8	0,8	192955,9	0,8	5	5				
ASIA	38777	23,3	2866438,7	3,6	1580080,8	4,66	1131164,6	4,5	2	2				
OCEANIA	792	0,5	2544101,9	3,2	810964,1	2,3911	580561,3	2,3	6	4				

Tabel nr. 25

**Societăți comerciale cu participare străină la capital
și valoarea capitalului social total subscris, pe grupări economice în perioada 1991 - 2009
- sold existent la 31 Decembrie 2009**

Grupare economică	Număr societăți comerciale		Valoarea capitalului social subscris						Ierarhia în funcție de:					
			Total exprimat în monedă națională		Total exprimat în echivalent valută		din care : subscris în valută							
	Nr.	%	mii Lei	%	mii USD	%	mii EURO	%	0	1	2	3	4	5
Total ROMÂNIA	166728		78730295,5		33915262,8		25236250,6		*	**				
U.E.	97600	58,5	74898194,9	95,1	31091597,5	91,7	22258174,5	88,2	2	2				
A.E.L.S.	2587	1,6	2806928,5	3,6	1244015,5	3,7	890578,7	3,5	4	3				
O.E.C.D.	112473	67,5	67981989,8	86,3	29073292,3	85,7	20813289,2	82,5	1	1				
C.E.F.T.A.	3973	2,4	123103,1	0,2	50502,5	0,1	36154,2	0,1	3	4				

Notă: Ponderile sunt calculate în total România, datorită apartenenței unei țări la mai multe grupări economice

**Clasamentul primelor 50 de țări după participarea străină
la capitalul social total subscris, în perioada 1991 - 2009
- sold existent la 31 Decembrie 2009**

Nr. crt.	Țara	Număr societăți comerciale		Valoarea capitalului social subscris					
				Total exprimat în monedă națională		Total exprimat în echivalent valută		Total exprimat în echivalent valută	
		Nr.	%	mii Lei	%	mii USD	%	mii EURO	%
0	1	2		3		4		5	
	Total ROMANIA, din care:	166728	100,00	78730295,5	100,00	33915262,8	100,00	25236251,3	100,00
1	OLANDA	3649	2,19	15891237,5	20,18	7016322,5	20,69	5022917,5	19,90
2	AUSTRIA	5672	3,40	11935956,1	15,16	5245878,6	15,47	3755473,9	14,88
3	GERMANIA	17421	10,45	11100292,7	14,10	4335472,4	12,78	3103722,8	12,30
4	FRANTA	6191	3,71	8178531,9	10,39	3103262,8	9,15	2221595,9	8,80
5	GRECIA	4761	2,86	5860558,4	7,44	2140077,5	6,31	1532060,8	6,07
6	CIPRU	4495	2,70	4453358,3	5,66	2070297,2	6,10	1482105,8	5,87
7	ITALIA	28574	17,14	4158310,9	5,28	1941470,5	5,72	1389880,0	5,51
8	S.U.A.	6015	3,61	2612271,2	3,32	1521712,7	4,49	1089379,4	4,32
9	ELVETIA	2069	1,24	2364416,6	3,00	1026292,4	3,03	734712,8	2,91
10	SPANIA	3756	2,25	2415393,9	3,07	987283,9	2,91	706787,0	2,80
11	MAREA BRITANIE	4122	2,47	2107376,5	2,68	866603,4	2,56	620393,0	2,46
12	TURCIA	11487	6,89	1310251,1	1,66	772246,4	2,28	552843,7	2,19
13	LUXEMBURG	644	0,39	2062832,8	2,62	746704,3	2,20	534558,4	2,12
14	UNGARIA	10142	6,08	1654440,8	2,10	742292,1	2,19	531399,8	2,11
15	ANTILELE OLANDEZE	15		2278952,1	2,89	715543,0	2,11	512250,3	2,03
16	CHINA	9756	5,85	1071262,1	1,36	701235,0	2,07	502007,4	1,99
17	CEHIA	476	0,29	1332544,2	1,69	477992,2	1,41	342190,0	1,36
18	BELGIA	2346	1,41	820193,3	1,04	422600,8	1,25	302535,9	1,20
19	SUEDIA	1154	0,69	758580,8	0,96	270691,2	0,80	193785,2	0,77
20	ISRAEL	5960	3,57	422043,0	0,54	220679,5	0,65	157982,3	0,63
21	JAPONIA	227	0,14	499328,1	0,63	171547,4	0,51	122809,1	0,49
22	DANEMARCA	628	0,38	475890,4	0,60	165909,5	0,49	118773,0	0,47
23	FINLANDA	120	0,07	408034,3	0,52	153517,7	0,45	109901,8	0,44
24	PORTUGALIA	370	0,22	490262,7	0,62	148847,6	0,44	106558,5	0,42
25	LIBAN	3537	2,12	270880,4	0,34	124266,3	0,37	88961,0	0,35
26	POLONIA	532	0,32	457435,3	0,58	114256,7	0,34	81795,3	0,32
27	CANADA	1520	0,91	215702,5	0,27	108627,3	0,32	77765,2	0,31
28	LIECHTENSTEIN	193	0,12	144053,6	0,18	98724,1	0,29	70675,7	0,28
29	NORVEGIA	282	0,17	264656,6	0,34	96376,0	0,28	68994,6	0,27
30	I.VIRGINE BRIT.	304	0,18	421445,2	0,54	96059,4	0,28	68768,0	0,27
31	GIBRALTAR	59	0,04	241800,6	0,31	86904,6	0,26	62214,1	0,25
32	FARA CETATENIE	24	0,01	909,6		75429,6	0,22	53999,3	0,21
33	COREEA SUD	156	0,09	32030,5	0,04	71192,8	0,21	50966,2	0,20
34	R. ARABA SIRIA	5407	3,24	93599,0	0,12	67161,3	0,20	48080,1	0,19
35	IRAK	5584	3,35	93751,3	0,12	53725,1	0,16	38461,2	0,15
36	SLOVENIA	151	0,09	131629,5	0,17	48861,4	0,14	34979,4	0,14
37	INS.MARSHALL	17	0,01	154395,9	0,20	48313,6	0,14	34587,2	0,14
38	SINGAPORE	51	0,03	141985,0	0,18	46965,3	0,14	33622,0	0,13
39	MOLDOVA	3523	2,11	98484,2	0,13	41554,4	0,12	29748,4	0,12
40	IRLANDA	716	0,43	52018,9	0,07	36276,1	0,11	25969,7	0,10
41	IORDANIA	3120	1,87	51331,2	0,07	33655,9	0,10	24093,9	0,10
42	BULGARIA	1148	0,69	68178,6	0,09	26958,7	0,08	19299,4	0,08
43	PANAMA	168	0,10	39399,5	0,05	26052,7	0,08	18650,9	0,07
44	IRAN	2575	1,54	37188,3	0,05	24072,7	0,07	17233,4	0,07
45	AUSTRALIA	647	0,39	52425,5	0,07	22723,4	0,07	16267,4	0,06
46	ISLANDA	43	0,03	33801,7	0,04	22623,0	0,07	16195,6	0,06
47	EGIPT	1357	0,81	54251,3	0,07	21692,9	0,06	15529,7	0,06
48	BELIZE	31	0,02	54871,5	0,07	18804,1	0,06	13461,6	0,05
49	MALTA	79	0,05	43375,3	0,06	15343,0	0,05	10983,9	0,04
50	ARABIA SAUDITA	130	0,08	36862,7	0,05	13658,5	0,04	9778,0	0,04