



MINISTERUL JUSTIȚIEI

OFICIUL NAȚIONAL AL REGISTRULUI COMERȚULUI

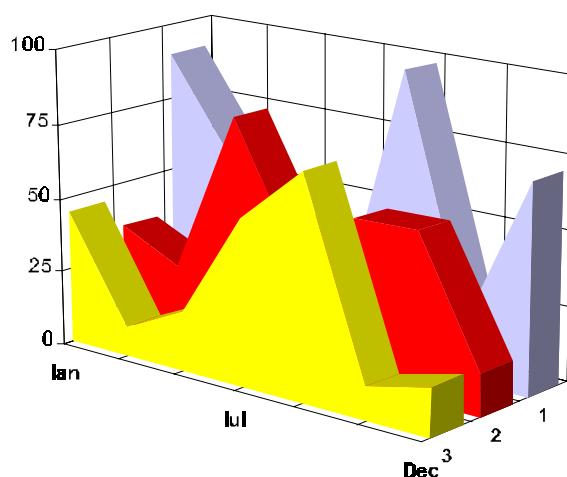
București, Bd. Octavian Goga nr. 2, sector 3; Telefon: 320.60.13; Fax: 320.58.29; Website: www.onrc.ro; E-mail: onrc@onrc.ro

SOCIETĂȚI COMERCIALE CU PARTICIPARE STRĂINĂ LA CAPITAL

SINTEZA STATISTICĂ

A DATELOR DIN REGISTRUL CENTRAL AL COMERȚULUI

- la 31 Mai 2003 - date provizorii -



- Numărul 61 -

MINISTERUL JUSTIȚIEI
OFICIUL NAȚIONAL AL REGISTRULUI
COMERȚULUI

- Operațiunile de înmatriculare a societăților comerciale, de mențiuni și radieri se efectuează în temeiul Legii nr.26/1990, republicată, Legii nr 31/1990, republicată, OUG nr.76/2001 republicată și a Normelor metodologice nr.P/608/1998.

- Prezenta lucrare reflectă evoluția operațiunilor privind societățile comerciale cu participare străină la capital la Oficiul Registrului Comerțului de pe lângă Tribunalul București și la Oficiile Registrului Comerțului de pe lângă tribunalele județene.

- Informațiile din Registrul Central al Comerțului se referă la operațiunile pentru care legea prevede obligația de a fi înregistrate în registrele comerțului ținute de cele 42 de oficii ale registrului comerțului de pe lângă tribunale.

• **Reproducerea** conținutului acestei publicații, integrală sau parțială, în forma originală sau modificată, precum și stocarea într-un sistem de regăsire sau transmiterea sub orice formă și prin orice mijloace sunt interzise fără autorizarea scrisă a Ministerului Justiției – Oficiul Național al Registrului Comerțului.

• **Utilizarea** conținutului acestei publicații, cu titlu explicativ sau justificativ, în articole, studii, cărți este autorizată numai cu indicarea clară și precisă a sursei.

Tipărit: Iunie 2003

CUPRINS

	Pag
1 Precizări	1
2 Prezentare generală	3
3.1 Tabele și reprezentări grafice statistice - date aferente lunii mai 2003	7
Tabel nr.1 - Numărul societăților comerciale cu participare străină la capital și capitalul social subscris, sold existent la 31 mai 2003	7
Grafic nr. 1 – Structura soldului numărului de societăți	7
Grafic nr. 2 – Structura investiției exprimată în echivalent valută	7
Tabel nr.2 – Clasamentul pe țări de rezidență a investitorilor în societăți comerciale cu participare străină la capitalul social, sold existent la 31 mai 2003	8
Grafic nr. 3 – Structura pe domenii de activitate a numărului de societăți comerciale cu participare străină la capitalul social, înmatriculate în perioada 1991 – mai 2003	9
Grafic nr. 4 – Structura pe domenii de activitate a valorii capitalului social subscris de societățile comerciale cu participare străină la capital, în perioada 1991 – mai 2003	9
Tabel nr. 3 - Numărul societăților comerciale cu participare străină la capital și valoarea capitalului social subscris, sold existent la sfârșitul fiecărei luni din anul 2003	10
Grafic nr. 5 – Evoluția soldului numărului de societăți	10
Grafic nr. 6 – Evoluția soldului investițiilor	10
Tabel nr. 4 – Societăți comerciale noi cu participare străină la capital și capitalul social subscris, în perioada ianuarie-mai 2002 și 2003	11
Grafic nr. 7 – Dinamica numărului de societăți noi cu participare străină la capital în perioada ianuarie-mai 2002 și 2003	11
Grafic nr. 8 – Dinamica valorii capitalului social subscris în societăți noi, în perioada ianuarie-mai a anilor 2002 și 2003	11
Tabel nr. 5 – Înmatriculări de societăți comerciale cu participare străină la capitalul social, în luna mai 2003	12
Tabel nr. 6 – Mențiuni de majorare a capitalului social, în societățile comerciale cu participare străină în luna mai 2003	13
Tabel nr. 7 – Radieri de societăți comerciale cu participare străină la capital, din registrul comerțului, în luna mai 2003	14
Tabel nr. 8 – Mențiuni de cesiune de capital social în societăți comerciale cu participare străină, în luna mai 2003	15
Tabel nr. 9 – Înmatriculări de societăți comerciale cu participare străină la capitalul social, pe regiuni de dezvoltare economică, în luna mai 2003	16
Tabel nr. 10 – Mențiuni de majorare a capitalului social, la societăți comerciale cu participare străină, pe regiuni de dezvoltare economică, în luna mai 2003	16
Tabel nr. 11 – Radieri de societăți comerciale cu participare străină, pe regiuni de dezvoltare economică, în luna mai 2003	16
Tabel nr. 12 – Înmatriculări de societăți comerciale cu participare străină la capitalul social, pe continente, în raport de rezidența investitorului, în luna mai 2003	17

Tabel nr. 13 – Mențiuni de majorare a capitalului social la societăți comerciale cu participare străină, pe continente, în raport de rezidența investitorului, în luna mai 2003	17
Tabel nr. 14 – Radieri de societăți comerciale cu participare străină, pe continente, în raport de rezidența investitorului, în luna mai 2003	17
Tabel nr. 15 – Înmatriculări de societăți comerciale cu participare străină la capitalul social, pe grupări economice de țări, în raport de rezidența investitorului, în luna mai 2003	18
Tabel nr. 16 – Mențiuni de majorare a capitalului social la societăți comerciale cu participare străină, pe grupări economice de țări, în raport de rezidența investitorului, în luna mai 2003	18
Tabel nr. 17 – Radieri de societăți comerciale cu participare străină, pe grupări economice de țări, în raport de rezidența investitorului, în luna mai 2003	18
Tabel nr. 18 – Clasamentul pe țări de rezidență a investitorilor în societăți comerciale cu participare străină la capitalul social, înmatriculate în luna mai 2003	19
Tabel nr. 19 – Clasamentul pe țări de rezidență a investitorilor după valoarea capitalului social înregistrat prin mențiuni de majorare a capitalului, în luna mai 2003	20
Tabel nr. 20 – Clasamentul primelor 40 de societăți comerciale după participarea străină la capitalul social total subscris, în echivalent valută, în luna mai 2003	21
3.2 Date aferente perioadei 1991-2002	22
Tabel nr. 21 – Numărul societăților comerciale cu participare străină la capital și valoarea capitalului social subscris, în perioada 1991- 2002	22
Grafic nr. 9 – Evoluția numărului de societăți în perioada 1991 – 2002	22
Grafic nr. 10 – Evoluția investiției în perioada 1991 – 2002	22
Tabel nr. 22 - Societăți comerciale cu participare străină la capital și valoarea capitalului social total subscris, în perioada 1991 – 2002	23
Tabel nr. 23 – Societăți comerciale cu participare străină la capital și valoarea capitalului social total subscris, pe regiuni de dezvoltare economică, în perioada 1991 – 2002	24
Tabel nr. 24 – Societăți comerciale cu participare străină la capital și valoarea capitalului social total subscris, pe continente, în perioada 1991 – 2002	24
Tabel nr. 25 – Societăți comerciale cu participare străină la capital și valoarea capitalului social total subscris, pe grupări economice, în perioada 1991 – 2002	24
Grafic nr. 11 – Structura de domenii de activitate a numărului de societăți comerciale cu participare străină la capitalul social, înregistrate în perioada 1991 – 2002	25
Grafic nr. 12– Structura pe domenii de activitate a capitalului social total subscris de societățile comerciale cu participare străină la capital, în perioada 1991 – 2002	25
Tabel nr. 26 – Clasamentul țărilor după participarea străină la capitalul social total subscris, în perioada 1991 – 2002	26

Precizări

• **Prin societate comercială cu participare străină la capitalul social** se înțelege societatea comercială constituită, parțial sau integral, prin participarea unor persoane fizice sau juridice cu domiciliul stabil sau cu sediul social în afara României.

• **Investitor străin:** persoană fizică sau juridică cu domiciliul stabil sau sediul social în afara României, care are calitatea de asociat/acționar într-o societate comercială cu sediul în România.

• **Capitalul social** exprimă valoarea totală a aporturilor, în numerar și în natură, subscrise de asociați la constituirea societății, precum și la majorarea capitalului social în cursul existenței societății comerciale.

Subscrierea la capitalul social din partea unui investitor străin, potrivit legislației în vigoare, poate fi efectuată în moneda națională a României și/sau în valută liber convertibilă.

Majorarea de capital consemnată prin mențiuni include:

- sumele aportate de investitorii străini din resurse proprii noi, în numerar și/sau în natură, în lei și/sau în valută;
- sumele aportate din dividende obținute în România;
- dobândirea de părți sociale/acțiuni de către o persoană nerezidentă de la o persoană rezidentă.

Reducerea / (creșterea) prin cesiune de capital include sumele reprezentând participări la capitalul social ale asociaților/acționarilor nerezidenți cedate către/(primite de la) asociați/acționari rezidenți.

• **Investiția străină de capital în România** (I_s) este egală cu valoarea capitalului străin subscris la înmatriculare (I), plus subscrieri prin mențiuni de majorare a capitalului străin (M), plus/minus capitalul social cesionat de/către asociați/acționari rezidenți (C), minus capitalul social subscris la firmele radiate din registrul comerțului (R), respectiv:

$$I_s = I + M \pm C - R$$

Termeni utilizați :

• **înmatriculare** – reprezintă înscrierea comerciantului în registrul comerțului prin care se conferă acestuia calitatea de persoană juridică.

• **mențiune** – reprezintă înregistrarea modificărilor apărute în timpul activității societății, ca de exemplu: schimbarea sediului, modificarea capitalului social, fuziunea, lichidarea, dizolvarea, etc.

• **radiere** – reprezintă operația de ștergere a unei firme cu investitor străin din registrul comerțului, marcând momentul pierderii personalității juridice ca urmare a dizolvării și lichidării acesteia. Datele privind radierea cuprind și societățile comerciale care au intrat sub incidența Legii nr. 314/2001.

• **operațiuni** efectuate în registrul comerțului reprezintă totalitatea înregistrărilor care cuprind înmatriculări, mențiuni și radieri privind societățile comerciale cu participare străină la capitalul social, indiferent de natura activității și tipul de societate comercială.

• **Termeni utilizați în grafice și tabele**

➤ **Număr societăți comerciale:** funcție de tabel, reprezintă: numărul de societăți comerciale constituite în perioada de referință, numărul de societăți care au înregistrat majorări de capital, numărul de societăți comerciale radiate din registrul comerțului.

➤ **Valoarea capitalului social subscris:**

- **total, exprimat în moneda națională:** valoarea capitalului social subscris obținută prin însumarea valorilor subscrise în moneda națională (lei), cu valuta liber convertibilă transformată în lei, la cursul comunicat de Banca Națională a României, de la data actului constitutiv/modificator;

- **total, exprimat în echivalent valută:**

USD : valoarea capitalului social subscris obținută prin însumarea și transformarea în USD a valutei liber convertibilă și a monedei naționale (lei), la cursul comunicat de Banca Națională a României, de la data actului constitutiv/modificator.

Euro : soldurile existente la sfârșitul fiecărei luni, calculate în echivalent dolari SUA, se transformă în euro la cursul de paritate euro/dolar comunicat de BNR din ultima zi lucrătoare a lunii respective.

➤ **Regiuni de dezvoltare economică:**

Nord-Est: Suceava, Botoșani, Neamț, Iași, Bacău, Vaslui.

Sud-Est: Vrancea, Galați, Buzău, Brăila, Tulcea, Constanța.

Sud-Muntenia: Argeș, Dâmbovița, Prahova, Teleorman, Giurgiu, Călărași, Ialomița.

Sud-Vest Oltenia: Gorj, Vâlcea, Dolj, Mehedinți, Olt.

Vest: Arad, Caraș-Severin, Hunedoara, Timiș.

Nord-Vest: Bihor, Bistrița, Cluj, Satu Mare, Sălaj, Maramureș.

Centru: Alba, Brașov, Covasna, Harghita, Mureș, Sibiu.

București-Ilfov: București, Ilfov.

Surse de informații

Sistemul informatic unitar al registrului comerțului este proiectat de Oficiul Național al Registrului Comerțului în conformitate cu prevederile actelor normative în vigoare, cu incidență în domeniu. Sursa de informații o constituie registrele comerțului, în sistem computerizat, ținute de oficiile registrului comerțului de pe lângă tribunale.

PREZENTARE GENERALĂ

Sinteza statistică “Societăți comerciale cu participare străină la capital” cuprinde rezultatele operațiunilor efectuate în Registrul Central al Comerțului în luna mai 2003, și evoluția acestora.

Lucrarea reflectă implicarea capitalului străin în procesul investițional din România, astfel cum rezultă din datele centralizate la ONRC privind:

- înmatriculări de societăți comerciale cu participare străină la capital;
- mențiuni privind capitalul social al nerezidenților subscris în societăți comerciale existente (de majorare sau de diminuare prin cesiune);
- radieri de societăți comerciale cu participare străină la capital.

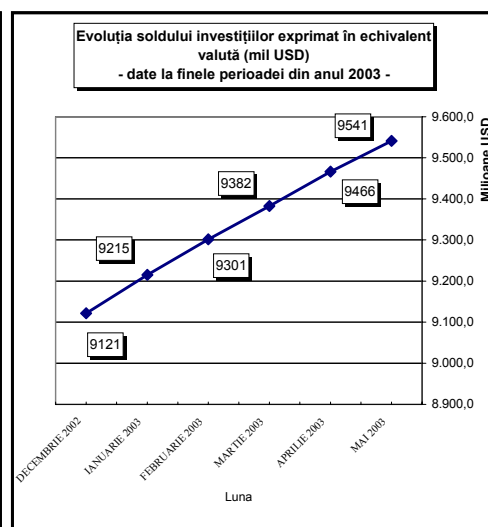
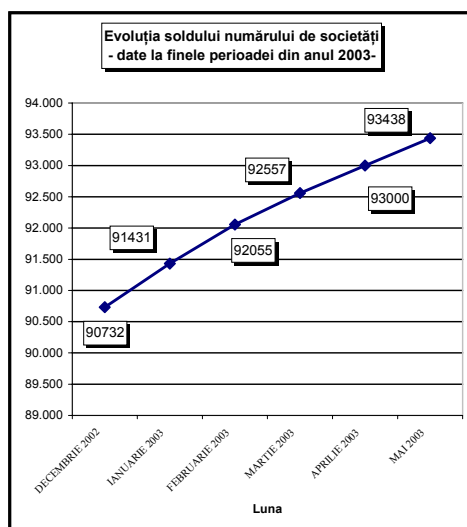
Din datele cuprinse în prezenta lucrare se desprind următoarele aspecte:

- Soldul existent al investiției străine la 31 mai 2003, ca urmare a operațiunilor efectuate în perioada decembrie 1990 – 31 mai 2003, cuprinde :
 - numărul total al societăților comerciale, care este de 93.438, din care 438 s-au înregistrat în luna mai 2003;
 - capitalul social subscris de investitorii străini, care totalizează 9,54 mld USD (8,06 mld EURO).

✓ În raport de evoluțiile înregistrate, cu tendințe diverse de la o țară la alta, în clasamentul pe țări de rezidență a investițiilor în societățile comerciale cu participare străină, cumulat pentru

întreaga perioadă a anilor 1991 – 2003 (luna mai), pe primele locuri figurează, ca țări de rezidență a investitorilor:

Olanda (locul 1 cu 17,6 % din total investiție străină exprimată în echivalent valută), Germania (locul 2, cu 9,7%), Franța (locul 3, cu 7,3%), SUA (locul 4, cu 7,2%) și Italia (locul 5, cu 6,2%).



- ✓ Soldul investițiilor străine exprimate în echivalent valută de la 31 mai 2003 este cu 75 mil. USD (63,3 mil Euro) mai mare decât cel de la finele lunii aprilie 2003. În evoluția de la lună la lună a investițiilor străine în România, atât ca număr de comercianți cât și ca mărime a capitalului social subscris, s-au observat mișcări oscilante.

- ✓ Structura pe domenii de activitate a numărului de societăți comerciale cu participare străină la capitalul social, înmatriculate în perioada 1991- mai 2003, evidențiază preferința investitorilor pentru activitățile din domeniul comercial. 54,3% din numărul total de societăți comerciale cu participare străină la capitalul social reprezintă societățile comerciale care au declarat în actele constitutive intenția de a-și desfășura activitatea principală în comerț. În ordinea preferințelor urmează industria (18,8%), serviciile profesionale (11,7%), turism (4,5%) și agricultura (4,2%).
Structura pe domenii de activitate a valorii capitalului social subscris de societățile comerciale cu participare străină la capitalul social este semnificativ diferită de structura numărului de înmatriculări. Din capitalul social total subscris, 53,7% a fost investit în industrie, 16,4% în servicii profesionale și 15,9% în comerț.

- Din datele referitoare la luna mai 2003 rezultă, în principal, următoarele:
 - ✓ Pe ansamblul țării, s-au înmatriculat 438 societăți comerciale noi cu participare străină, cu un capital total exprimat în echivalent valută de 9,2 mil. USD. În această lună, datele de caracterizare teritorială indică pe primul loc, după volumul capitalului social subscris în societăți noi, în echivalent valută, județul Prahova cu un capital de 5,4 mil USD (4,6 mil Euro) și 16 societăți noi, județul Arad cu un capital de 1,3 mil USD (1,1 mil Euro) și 21 societăți noi și județul Ilfov cu un capital de 1,1 mil USD (934,4 mii Euro) și 18 societăți noi. În ceea ce privește capitalul social subscris, în echivalent valută, la societățile noi cu participare de capital străin, luna mai 2003 se situează sub nivelul înregistrat în luna mai 2002. În aceste condiții de evoluții diferențiate a numărului de societăți cu participare de capital străin și a capitalului social subscris, valoarea medie a capitalului social subscris în echivalent valută pe o unitate a fost în luna mai 2003 de 21 mii USD, față de 32,7 mii USD în mai 2002.
Cel mai mare număr de societăți comerciale cu participare străină la capital (135 societăți) au fost înmatriculate în luna mai în Regiunea București-Ilfov. Următoarele regiuni preferate în de investitori au fost Vest (83 societăți), Centru (68 societăți). Din punct de vedere al valorii capitalului social subscris în societăți noi pe primul loc este Regiunea Sud-Muntenia cu 5,5 mil USD.

 - ✓ Un fenomen caracteristic al lunii mai 2003 îl reprezintă prezența, în cadrul operațiunilor din registrul comerțului, a unui volum apreciabil de majorări la capitalul social al societăților comerciale cu participare străină, respectiv 88,5 mil. USD (74,8 mil Euro) exprimat în echivalent valută, consemnate la 529 societăți comerciale existente. Majorările de capital sunt localizate mai ales în Municipiul București, cu o valoare de 46,4 mil USD (39,1 mil Euro), județul Ilfov, cu investiții în valoare de 15,1 mil. USD (12,7 mil Euro), și județul Timis cu 14,9 mil. USD (12,6 mil Euro).

În funcție de valoarea majorării capitalului social, în luna mai, pe primele locuri sunt regiunile : București-Ilfov cu 61,4 mil USD, Vest, cu 15 mil USD și Sud-Vest Oltenia, cu 8,2 mil USD.

 - ✓ În luna mai 2003 a avut loc radierea unui număr de 48 societăți comerciale cu participare străină la capitalul social, în valoare de 3,5 mil USD (3 mil Euro) exprimat în echivalent valută. Din numărul total de radieri, 18 au fost consemnate în Municipiul București. În funcție de regiunile economice, cele mai multe radieri de societăți cu participare străină la capitalul social s-au efectuat în București-Ilfov (18) și Nord-Vest (13).

- ✓ Investiția străină realizată în luna mai 2003 a avut ca sursă investitori din toate continentele globului, evidențiindu-se, ca valoare a capitalului social subscris, investitorii din Asia cu 31 societăți noi și un capital de 5,5 mil USD (4,6 mil Euro), urmați de cei din Europa cu 391 societăți noi și 3,7 mii USD (3,1 mii Euro).

- ✓ În cazul mențiunilor de majorare de capital social, pe primele 2 locuri se situează investitorii din Europa cu un capital de 66,6 mil USD și 245 societăți comerciale și investitorii din America de Nord cu un capital de 12,8 mil USD și 23 societăți comerciale. Investițiile din țările O.E.C.D. dețin locul dominant în ansamblul investițiilor străine din România, înregistrate în luna mai 2003. Astfel, din totalul de 438 societăți comerciale noi înmatriculate pe ansamblul țării, 391 firme care au subscris un capital social la înmatriculare de 9 mil. USD (7,65 mil Euro) sunt reprezentate de O.E.C.D., iar majorările de capital s-au înregistrat la 231 societăți comerciale cu investitori proveniți din țările O.E.C.D., care au adus, în luna mai 2003, în societățile lor, încă 69 mil. USD (58,3 mil Euro).

- În ceea ce privește clasificarea pe țări de rezidență a investiției străine, din datele lunii mai 2003 rezultă:
 - ✓ La înmatriculările de societăți noi, pe primele locuri se situează, în raport de capitalul social subscris în echivalent valută, investitorii din Japonia cu 2 societăți comerciale noi și 5,4 mil USD (4,6 mil Euro), Belgia cu 9 societăți comerciale noi și 1,3 mil USD (1,1 mii EURO), Turcia cu 28 societăți comerciale noi și 875 mii USD (739 mii Euro) și Olanda cu 17 societăți comerciale noi și 721,2 mii USD (608,9 mii Euro).

 - ✓ La majorările de capital social, pe primele locuri se află investitorii din: Luxemburg cu 2 societăți comerciale și 20,6 mil. USD (17,4 mil Euro), SUA cu 19 societăți comerciale și 12,8 mil. USD (10,8 mil Euro), Olanda cu 9 societăți comerciale și 12,4 mil. USD (10,5 mil Euro) și Cipru cu 12 societăți comerciale și 9,9 mil. USD (8,3 mil Euro).

 - ✓ În clasamentul pe luna mai anul curent, alcătuit după mărimea capitalului social subscris în echivalent valută, la societățile noi și la cele existente anterior, prin mențiuni de majorare, între primele 40 de societăți comerciale cu participare străină la capital figurează societăți cum sunt: Compania Hoteliera Intercontinental Romania S.A. (cu partener din Luxemburg), la care investiția în echivalent valută a fost de 12,5 mil. USD (10,6 mil Euro), ABN AMRO Bank Romania SA (Olanda) cu 8,4 mil. USD (7,1 mil Euro), Meva SA (cu partener din Luxemburg) cu 8 mil. USD (6,8 mil Euro), Detergenti SA (SUA) cu 7,3 mil USD (6,2 mil Euro).

**Clasamentul primelor 10 de societăți comerciale după participarea străină la
capitalul social total subscris, în echivalent valută,
în luna Mai 2003**

Nr. crt.	Firma	Județul	Țara de rezidență a investitorului majoritar	Valoarea capitalului social subscris		
				Total exprimat în monedă națională	Total exprimat în echivalent valută	Total exprimat în echivalent valută
				mil lei	mii USD	mii EURO
0	1	2	3	4	5	6
1	COMPANIA HOTELIERA INTERCONTINENTAL ROMANIA SA	BUCURESTI	LUXEMBURG	409467,7	12551,9	10598,1
2	ABN AMRO BANK (ROMANIA) SA	BUCURESTI	OLANDA	273616,6	8388,8	7083,0
3	MEVA SA	MEHEDINTI	LUXEMBURG	260558,2	8049,4	6796,4
4	DETERGENTI SA	TIMIS	S.U.A.	245666,8	7333,3	6191,9
5	YAZAKI ROMANIA SRL	PRAHOVA	JAPONIA	184125,0	5442,5	4595,3
6	COLGATE-PALMOLIVE (ROMANIA) SRL	BUCURESTI	S.U.A.	143969,5	4289,5	3621,8
7	INTRAROM SA	BUCURESTI	GRECIA	127739,1	3827,8	3232,0
8	VOLVO ROMANIA SRL	BUCURESTI	OLANDA	125322,1	3776,0	3188,3
9	MOL ROMANIA PETROLEUM PRODUCTS SRL	CLUJ	UNGARIA	47452,0	1474,0	1244,6
10	PIKECU SRL	ARAD	BELGIA	41000,0	1240,0	1047,0

* * *

Din cele prezentate rezultă că evoluțiile recente ale investițiilor de capital străin în România, așa cum reiese din datele Registrului Central al Comerțului, indică, în continuare, un trend pozitiv al prezenței investitorilor străini în România, care beneficiază și de facilitățile acordate de Legea investițiilor directe. În continuare, există premise pentru valorificarea substanțială a prevederilor acestei legi, în fapt a potențialului de investiții al României.

**Ministerul Justiției
Oficiul Național al Registrului Comerțului**

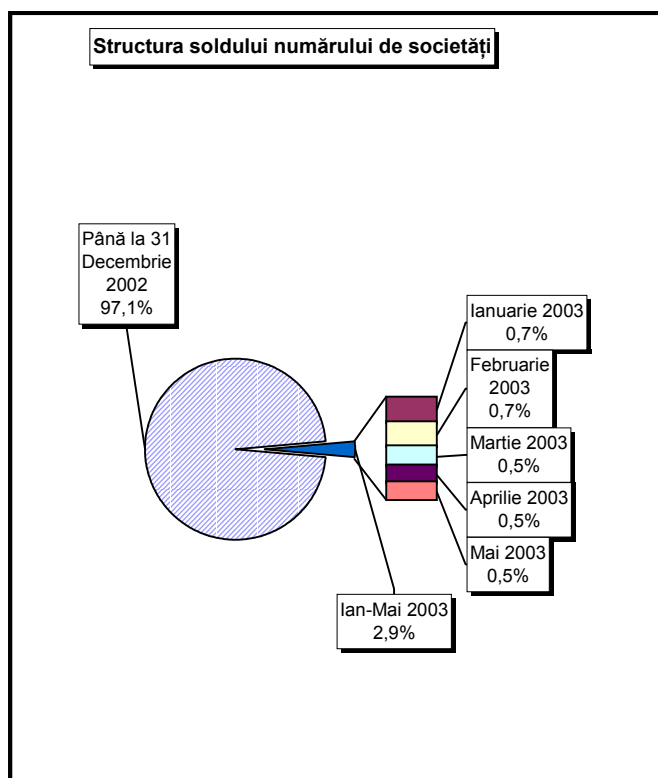
**Director General ONRC,
Alina Anca BALACIU**

**Numărul societăților comerciale cu participare străină la capital
și capitalul social subscris,
sold existent la 31 Mai 2003**

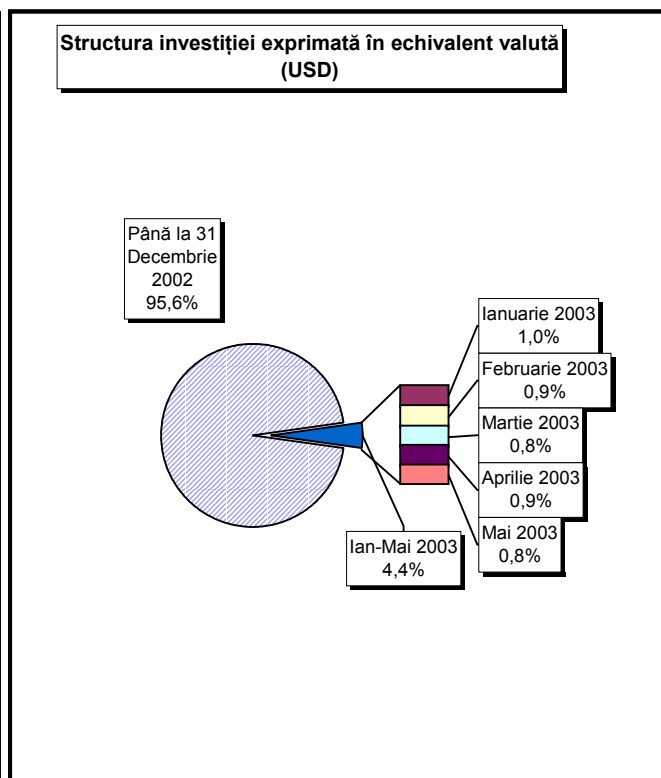
Sold la sfârșitul perioadei	Număr societăți comerciale		Valoarea capitalului social subscris					
			Total exprimat în monedă națională		Total exprimat în echivalent valută		Total exprimat în echivalent valută	
	Nr.	%	mil lei	%	mii USD	%	mii EURO	%
0	1		2		3		4	
31 Mai 2003, care la: din	93438	103,0	148084904,2	111,5	9541189	104,6	8056046	104,6
31 Decembrie 2002	90732	100,0	132755770,2	100,0	9121399	100,0	7701599	100,0

Notă: col.1 reprezintă numărul de înmatriculări din perioada respectivă. Datele privind capitalul social subscris cuprind subscrierile de capital la înmatricularea de societăți comerciale din perioada de referință la care s-au adăugat majorările de capital și s-a scăzut capitalul social subscris de societățile comerciale radiate din registrul comerțului, în perioada de referință. Procentele coloanelor 1,2,3 și 4 reprezintă evoluții față de 31 Decembrie 2002.

Grafic nr. 1



Grafic nr. 2



Tabel nr. 2

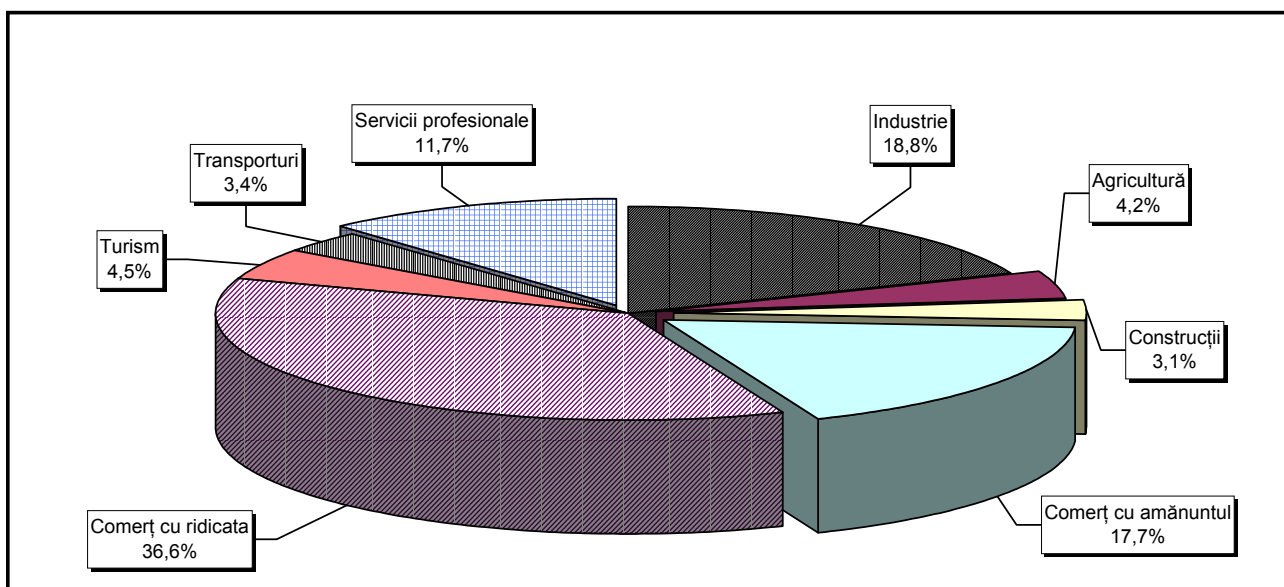
**Clasamentul* pe țări de rezidență a investitorilor în
societăți comerciale cu participare străină la capitalul social,
sold existent la 31 Mai 2003**

Nr. crt.	Țara	Societăți comerciale cu participare străină		Valoarea capitalului social subscris					
				Total exprimat în monedă națională		Total exprimat în echivalent valută		Total exprimat în echivalent valută	
		Nr.	%	mil lei	%	mii USD	%	mii EURO	%
0	1	2		3		4		5	
	Total ROMÂNIA	93438	100,00	148084904,2	100,00	9541188,8	100,00	8056046,3	100,00
1	OLANDA	1642	1,76	28939243,6	19,54	1674478,8	17,55	1413836,3	17,55
2	GERMANIA	10492	11,23	13945133,4	9,42	927036,8	9,72	782738,0	9,72
3	FRANTA	2947	3,15	10319554,7	6,97	694754,5	7,28	586611,9	7,28
4	S.U.A.	3635	3,89	6560112,3	4,43	688968,4	7,22	581726,4	7,22
5	ITALIA	13174	14,10	6779216,7	4,58	593362,6	6,22	501002,2	6,22
6	AUSTRIA	2624	2,81	12679554,8	8,56	577862,4	6,06	487914,7	6,06
7	ANTILELE OLANDEZE	7	***	17569538,2	11,86	554331,5	5,81	468046,5	5,81
8	CIPRU	1069	1,14	7013185,4	4,74	481530,5	5,05	406577,4	5,05
9	TURCIA	8430	9,02	3521206,4	2,38	403416,9	4,23	340622,7	4,23
10	MAREA BRITANIE	1536	1,64	4745864,9	3,20	327925,8	3,44	276882,2	3,44
11	GRECIA	2425	2,60	4683618,0	3,16	299199,8	3,14	252627,6	3,14
12	ELVETIA	1202	1,29	4348162,9	2,94	273264,2	2,86	230729,0	2,86
13	UNGARIA	4141	4,43	3987523,6	2,69	235993,2	2,47	199259,5	2,47
14	COREEA SUD	79	0,08	478361,0	0,32	218265,2	2,29	184291,0	2,29
15	LUXEMBURG	199	0,21	2739455,1	1,85	189648,8	1,99	160128,9	1,99
16	SPANIA	559	0,60	536214,6	0,36	148461,1	1,56	125352,3	1,56
17	I.VIRGINE BRIT.	174	0,19	3043930,1	2,06	119834,7	1,26	101181,7	1,26
18	PORTUGALIA	79	0,08	3561741,5	2,41	108881,8	1,14	91933,7	1,14
19	SUEDIA	759	0,81	2435735,7	1,64	108494,2	1,14	91606,4	1,14
20	CHINA	8153	8,73	1819519,5	1,23	87048,4	0,91	73498,8	0,91
21	FARA CETATENIE	21	0,02	7635,2	***	75691,2	0,79	63909,4	0,79
22	CANADA	850	0,91	505507,2	0,34	74119,1	0,78	62582,0	0,78
23	R. ARABA SIRIA	5227	5,59	459066,5	0,31	60969,7	0,64	51479,4	0,64
24	BELGIA	1111	1,19	681380,3	0,46	56694,5	0,59	47869,7	0,59
25	LIECHTENSTEIN	150	0,16	573272,5	0,39	51149,1	0,54	43187,4	0,54
26	IRAK	5758	6,16	472392,8	0,32	49431,7	0,52	41737,3	0,52
27	JAPONIA	126	0,13	1064403,1	0,72	47201,4	0,49	39854,2	0,49
28	LIBAN	3259	3,49	458191,1	0,31	44229,1	0,46	37344,6	0,46
29	ISRAEL	2432	2,60	177557,9	0,12	27009,0	0,28	22804,9	0,28
30	IRLANDA	180	0,19	229763,5	0,16	25776,0	0,27	21763,8	0,27
31	GIBRALTAR	24	0,03	435516,8	0,29	24680,1	0,26	20838,5	0,26
32	IUGOSLAVIA	721	0,77	89886,6	0,06	22790,7	0,24	19243,2	0,24
33	IRAN	2554	2,73	170172,8	0,11	20239,1	0,21	17088,8	0,21
34	INS.MARSHALL	6	***	576429,4	0,39	18619,4	0,20	15721,2	0,20
35	PANAMA	113	0,12	77770,0	0,05	15961,9	0,17	13477,4	0,17
36	MONACO	24	0,03	302025,5	0,20	15369,7	0,16	12977,3	0,16
37	IORDANIA	3046	3,26	113583,3	0,08	14945,7	0,16	12619,3	0,16
38	ISLANDA	12	0,01	110170,3	0,07	14729,1	0,15	12436,4	0,15
39	DANEMARCA	239	0,26	325464,8	0,22	14670,2	0,15	12386,7	0,15
40	MOLDOVA	1478	1,58	119068,2	0,08	13379,5	0,14	11296,9	0,14
41	BULGARIA	473	0,51	89871,1	0,06	10593,4	0,11	8944,5	0,11
42	AUSTRALIA	386	0,41	50971,1	0,03	10188,8	0,11	8602,8	0,11
43	EGIPT	1258	1,35	78343,5	0,05	9892,7	0,10	8352,8	0,10
44	CEHIA	195	0,21	53346,1	0,04	9279,9	0,10	7835,5	0,10
45	CAMERUN	11	0,01	31887,4	0,02	9045,3	0,09	7637,3	0,09
46	INS.VIRGINE AMR.	33	0,04	88035,2	0,06	7943,3	0,08	6706,9	0,08
47	POLONIA	208	0,22	65311,8	0,04	6553,0	0,07	5533,0	0,07
48	INS.CAYMAN	8	***	52713,5	0,04	6461,1	0,07	5455,4	0,07
49	NORVEGIA	135	0,14	89837,5	0,06	5469,2	0,06	4617,9	0,06
50	LIBERIA	35	0,04	14536,2	***	5237,9	0,05	4422,6	0,05

*) cuprinde o selecție de țări, în raport de mărimea capitalului social total subscris în echivalent USD, în ordine descrescătoare (col. 4)

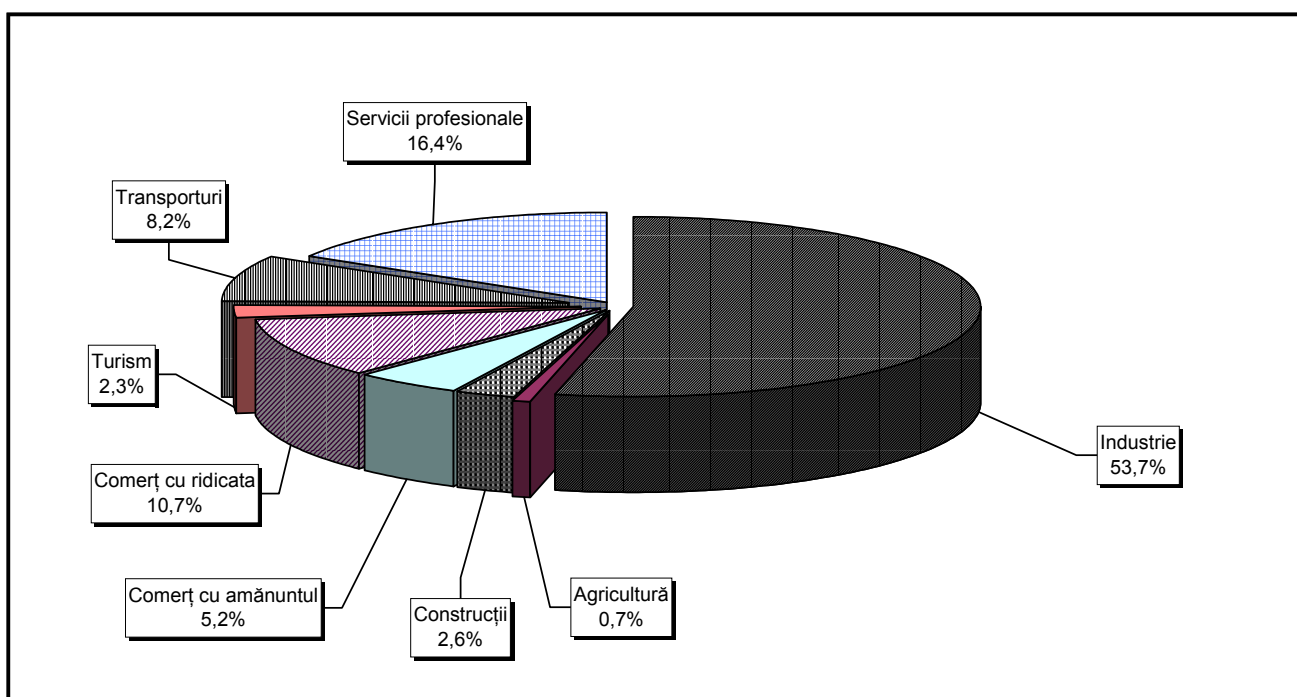
*** Sub 0,01%

Structura pe domenii de activitate* a numărului de societăți comerciale cu participare străină la capitalul social, înmatriculate în perioada 1991 - Mai 2003



Grafic nr. 4

Structura pe domenii de activitate a valorii capitalului social subscris de societățile comerciale cu participare străină la capital, în perioada 1991 - Mai 2003**



*) Calculată în raport de domeniul principal de activitate declarat

**) Calculată în raport de valoarea capitalului social total subscris în echivalent valută (USD)

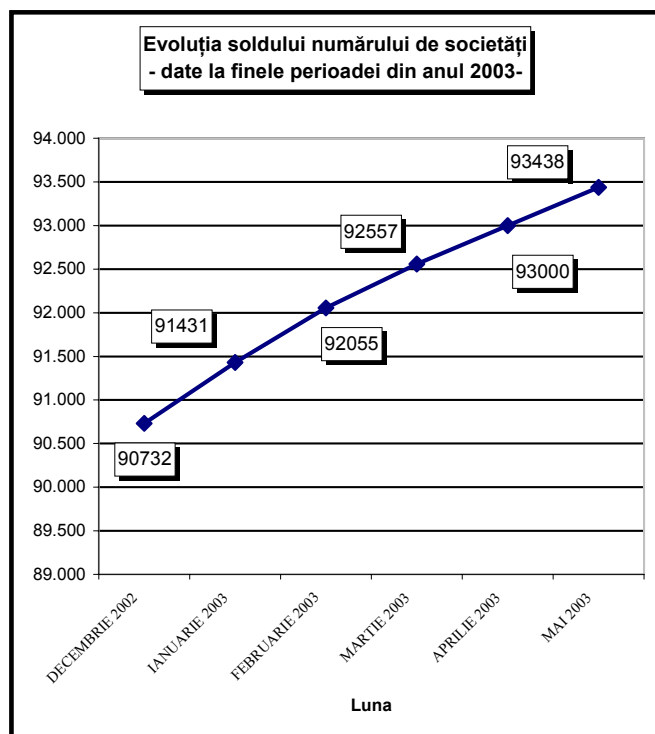
Tabel nr. 3

**Numărul societăților comerciale cu participare străină la capital
și valoarea capitalului social subscris,
sold existent la sfârșitul fiecărei luni din anul 2003**

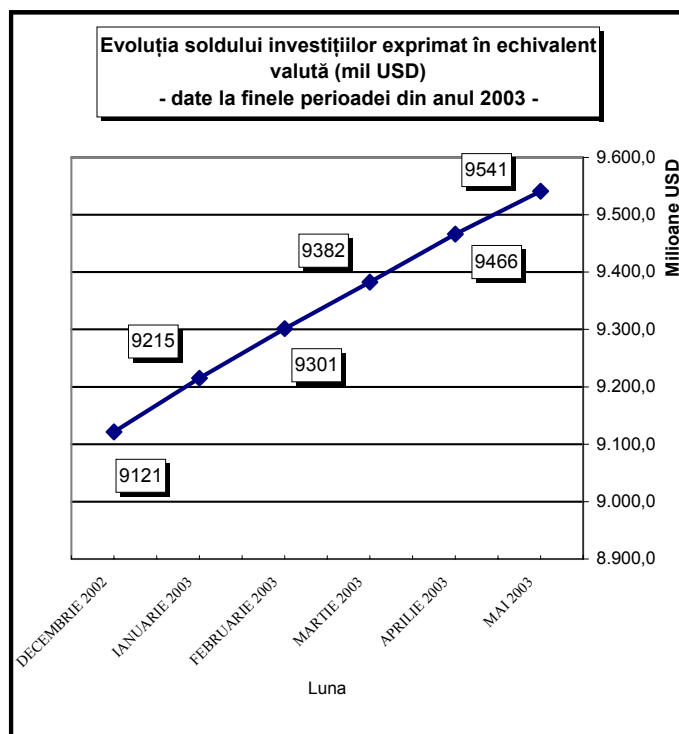
Sold la sfârșitul perioadei	Număr societăți comerciale		Valoarea capitalului social subscris					
			Total exprimat în monedă națională		Total exprimat în echivalent valută		Total exprimat în echivalent valută	
	Nr.	%	mil lei	%	mii USD	%	mii EURO	%
0	1		2		3		4	
DECEMBRIE 2002	90732	100,0	132755770,2	100,0	9121399	100,0	7701599	100,0
IANUARIE 2003	91431	100,8	136541818,1	102,9	9215193	101,0	7780794	101,0
FEBRUARIE 2003	92055	101,5	140720137,4	106,0	9301477	102,0	7853647	102,0
MARTIE 2003	92557	102,0	143729056,3	108,3	9382350	102,9	7921932	102,9
APRILIE 2003	93000	102,5	145725089,4	109,8	9466177	103,8	7992710	103,8
MAI 2003	93438	103,0	148084904,2	111,5	9541189	104,6	8056046	104,6

Notă: col.1 reprezintă numărul de înmatriculări din perioada respectivă. Datele privind capitalul social subscris cuprind subscrierile de capital la înmatricularea de societăți comerciale din perioada de referință la care s-au adăugat majorările de capital și s-a scăzut capitalul social subscris de societățile comerciale radiate din registrul comerțului, în perioada de referință. Procentele coloanelor 1,2,3 și 4 reprezintă evoluții față de 31 Decembrie 2002.

Grafic nr. 5



Grafic nr. 6

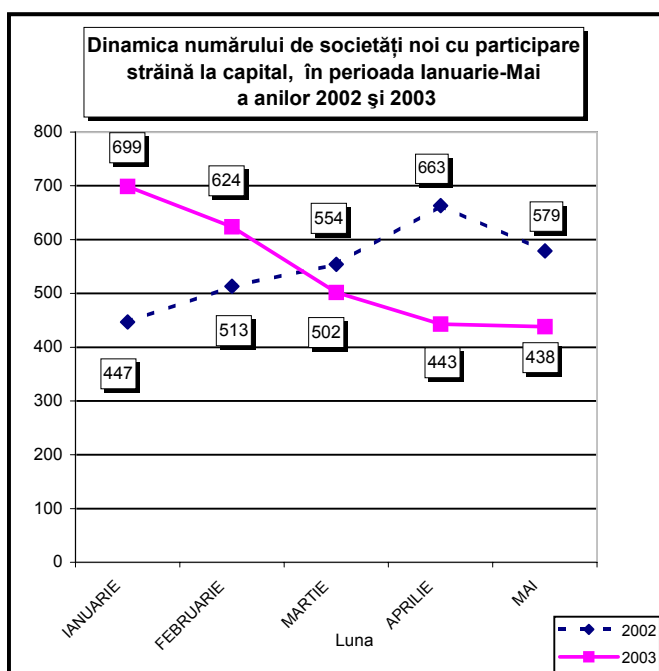


**Societăți comerciale noi cu participare străină la capital
și capitalul social subscris în perioada Ianuarie - Mai 2002 și 2003**

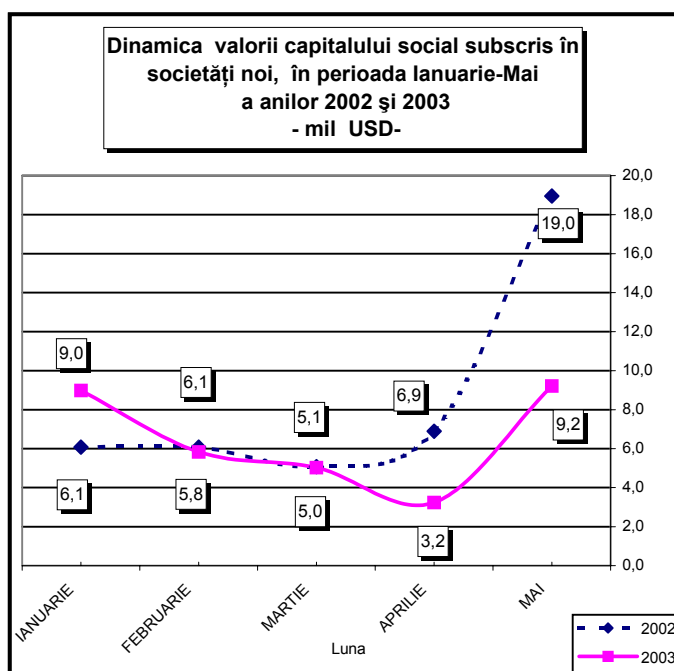
Luna	2002				2003					
	Societăți comerciale noi		Capitalul social subscris exprimat în echivalent valută		Societăți comerciale noi		Evoluția față de anul 2002 (5/1)	Capitalul social subscris exprimat în echivalent valută		Evoluția față de anul 2002 (8/3)
	Nr.	%	mii USD	%	Nr.	%	%	mii USD	%	%
0	1	2	3	4	5	6	7	8	9	10
Ian - Dec din care:	2756	100,0	43073,1	100,0	2706	100,0	98,2	32286,1	100,0	75,0
IANUARIE	447	16,2	6077,7	14,1	699	25,8	156,4	8983,7	27,8	147,8
FEBRUARIE	513	18,6	6070,5	14,1	624	23,1	121,6	5829,1	18,1	96,0
MARTIE	554	20,1	5070,7	11,8	502	18,6	90,6	5030,8	15,6	99,2
APRILIE	663	24,1	6897,0	16,0	443	16,4	66,8	3234,6	10,0	46,9
MAI	579	21,0	18957,1	44,0	438	16,2	75,6	9207,9	28,5	48,6

Notă: Col.1 și 5 reprezintă numărul de înmatriculări din perioada respectivă. Datele privind capitalul social subscris cuprind subscrierile de capital la înmatricularea de societăți comerciale din perioada de referință. Col. 2, 4, 6, 9 reprezintă ponderea fiecărei luni în total perioadă de referință.

Grafic nr. 7



Grafic nr. 8



**Înmatriculări de societăți comerciale cu
participare străină la capitalul social,
în luna Mai 2003**

Județ	Număr societăți comerciale		Valoarea capitalului social subscris						Ierarhia în funcție de:	
			Total exprimat în monedă națională		Total exprimat în echivalent valută		Total exprimat în echivalent valută			
	Nr.	%	mil lei	%	USD	%	EURO	%		
0	1		2		3		4		5	
Total ROMÂNIA	438	100,00	279191,3	100,00	9207924	100,00	7774656	100,00	*	**
ALBA	6	1,37	52,0	0,02	1572	0,02	1327	0,02	15	21
ARAD	21	4,79	42421,7	15,19	1281701	13,92	1082197	13,92	3	2
ARGES	5	1,14	200,9	0,07	5978	0,06	5047	0,06	16	15
BACAU	3	0,68	366,3	0,13	11190	0,12	9448	0,12	18	12
BIHOR	16	3,65	408,6	0,15	12185	0,13	10288	0,13	7	10
BISTRITA-NASAUD	8	1,83	90,8	0,03	2687	0,03	2269	0,03	13	20
BOTOSANI										
BRASOV	17	3,88	4738,3	1,70	142257	1,54	120114	1,54	6	5
BRAILA										
BUZAU	1	0,23	3,0	***	90	***	76	***	20	32
CARAS-SEVERIN	2	0,46	4,1	***	124	***	105	***	19	31
CALARASI	3	0,68	188,6	0,07	5521	0,06	4662	0,06	18	17
CLUJ	16	3,65	339,3	0,12	9944	0,11	8396	0,11	7	13
CONSTANTA	15	3,42	145,6	0,05	4358	0,05	3680	0,05	8	18
COVASNA	1	0,23	2,2	***	66	***	56	***	20	34
DAMBOVITA	3	0,68	207,6	0,07	6350	0,07	5362	0,07	18	14
DOLJ	5	1,14	16,9	***	518	***	437	***	16	26
GALATI	4	0,91	16,2	***	485	***	410	***	17	28
GIURGIU	2	0,46	19,0	***	562	***	475	***	19	25
GORJ	1	0,23	2,0	***	62	***	52	***	20	35
HARGHITA	14	3,20	408,1	0,15	12158	0,13	10266	0,13	9	11
HUNEDOARA	7	1,60	22,1	***	668	***	564	***	14	22
IALOMITA	2	0,46	19,8	***	610	***	515	***	19	23
IASI	7	1,60	188,0	0,07	5637	0,06	4760	0,06	14	16
MARAMURES	10	2,28	1458,2	0,52	43396	0,47	36641	0,47	11	7
MEHEDINTI	1	0,23	2,0	***	62	***	52	***	20	35
MURES	11	2,51	20,3	***	609	***	514	***	10	24
NEAMT	7	1,60	762,2	0,27	21028	0,23	17755	0,23	14	9
OLT	1	0,23	1,0	***	31	***	26	***	20	37
PRAHOVA	16	3,65	184271,7	66,00	5446932	59,15	4599085	59,15	7	1
SALAJ	5	1,14	108,1	0,04	3199	0,03	2701	0,03	16	19
SATU MARE	9	2,05	17,2	***	517	***	437	***	12	27
SIBIU	19	4,34	1386,8	0,50	41743	0,45	35245	0,45	4	8
SUCEAVA	2	0,46	2,8	***	84	***	71	***	19	33
TELEORMAN										
TIMIS	53	12,10	3159,0	1,13	93519	1,02	78962	1,02	2	6
TULCEA	7	1,60	11,6	***	354	***	299	***	14	29
VASLUI	1	0,23	2,0	***	59	***	50	***	20	36
VALCEA										
VRANCEA	2	0,46	4,4	***	129	***	109	***	19	30
MUN. BUCURESTI	117	26,71	31303,2	11,21	944911	10,26	797830	10,26	1	4
ILFOV	18	4,11	6820,0	2,44	1106628	12,02	934375	12,02	5	3

*) numărul societăților (col 1)

**) capitalul social total exprimat în valută (col 3)

*** Sub 0,01%

Notă: În rândurile în care nu sunt înscrise cifre se reflectă situația potrivit căreia în luna curentă nu au avut loc operațiuni

**Mențiuni de majorare a capitalului social,
în societățile comerciale cu participare străină,
în luna Mai 2003**

Județ	Număr societăți comerciale		Valoarea capitalului social						Ierarhia în funcție de:	
			Total exprimat în monedă națională		Total exprimat în echivalent valută		Total exprimat în echivalent valută			
	Nr.	%	mil lei	%	USD	%	EURO	%		
0	1		2		3		4		5	
Total ROMÂNIA	529	100,00	2498073,7	100,00	88534197	100,00	74753325	100,00	*	**
ALBA										
ARAD	3	0,57	103,4	***	3270	***	2761	***	10	26
ARGES	2	0,38	1885,9	0,08	58299	0,07	49224	0,07	11	19
BACAU										
BIHOR										
BISTRITA-NASAUD	2	0,38	2122,3	0,08	65040	0,07	54916	0,07	11	17
BOTOSANI	3	0,57	1407,2	0,06	41885	0,05	35365	0,05	10	22
BRASOV	9	1,70	1091,6	0,04	35111	0,04	29646	0,04	5	23
BRAILA	1	0,19	9,6	***	360	***	304	***	12	28
BUZAU	1	0,19	6979,3	0,28	210000	0,24	177312	0,24	12	8
CARAS-SEVERIN										
CALARASI										
CLUJ	18	3,40	55108,3	2,21	1708242	1,93	1442344	1,93	4	5
CONSTANTA	5	0,95	11167,0	0,45	335543	0,38	283314	0,38	8	6
COVASNA	2	0,38	1981,6	0,08	59314	0,07	50081	0,07	11	18
DAMBOVITA	3	0,57	3099,3	0,12	196564	0,22	165968	0,22	10	10
DOLJ	1	0,19	3,2	***	101	***	85	***	12	30
GALATI	1	0,19	0,3	***	8	***	7	***	12	32
GIURGIU	3	0,57	51,9	***	42822	0,05	36157	0,05	10	21
GORJ										
HARGHITA	8	1,51	3920,5	0,16	121775	0,14	102820	0,14	6	14
HUNEDOARA	4	0,76	3816,6	0,15	103617	0,12	87488	0,12	9	16
IALOMITA										
IASI	4	0,76	6,4	***	190	***	160	***	9	29
MARAMURES	3	0,57	1801,2	0,07	45190	0,05	38156	0,05	10	20
MEHEDINTI	4	0,76	260561,4	10,43	8049471	9,09	6796523	9,09	9	4
MURES	4	0,76	6757,5	0,27	207174	0,23	174926	0,23	9	9
NEAMT	2	0,38	5327,0	0,21	162364	0,18	137091	0,18	11	12
OLT	1	0,19	398,5	0,02	12378	0,01	10451	0,01	12	24
PRAHOVA	1	0,19	1,5	***	45	***	38	***	12	31
SALAJ										
SATU MARE	7	1,32	4997,9	0,20	155569	0,18	131354	0,18	7	13
SIBIU	3	0,57	6080,1	0,24	185483	0,21	156611	0,21	10	11
SUCEAVA	7	1,32	7753,3	0,31	232774	0,26	196541	0,26	7	7
TELEORMAN										
TIMIS	20	3,78	364358,5	14,59	14928910	16,86	12605137	16,86	3	3
TULCEA										
VASLUI	2	0,38	12,0	***	367	***	310	***	11	27
VALCEA	2	0,38	3810,0	0,15	118044	0,13	99670	0,13	11	15
VRANCEA	2	0,38	94,6	***	10029	0,01	8468	0,01	11	25
MUN. BUCURESTI	376	71,08	1504837,7	60,24	46360356	52,36	39144092	52,36	1	1
ILFOV	25	4,73	238528,2	9,55	15083902	17,04	12736003	17,04	2	2

*) numărul societăților (col 1)

**) capitalul social total exprimat în valută (col 3)

*** Sub 0,01%

Notă: În rândurile în care nu sunt înscrise cifre se reflectă situația potrivit căreia în luna curentă nu au avut loc operațiuni

**Radieri de societăți comerciale cu participare străină la capital,
din registrul comerțului, în luna Mai 2003**

Județ	Număr societăți comerciale		Valoarea capitalului social						Ierarhia în funcție de:	
			Total exprimat în monedă națională		Total exprimat în echivalent valută		Total exprimat în echivalent valută			
	Nr.	%	mil lei	%	USD	%	EURO	%		
0	1	2	3	4	5					
Total ROMÂNIA	48	100,00	85136,5	100,00	3527815	100,00	2978690	100,00	*	**
ALBA										
ARAD										
ARGES	1	2,08	5694,4	6,69	200281	5,68	169106	5,68	6	4
BACAU										
BIHOR	3	6,25	4,2	***	8068	0,23	6812	0,23	4	10
BISTRITA-NASAUD	2	4,17	119,0	0,14	12790	0,36	10799	0,36	5	8
BOTOSANI										
BRASOV										
BRAILA	1	2,08	2,0	***	88	***	74	***	6	14
BUZAU	1	2,08	10,0	0,01	25000	0,71	21109	0,71	6	7
CARAS-SEVERIN										
CALARASI										
CLUJ										
CONSTANTA	2	4,17	22,4	0,03	12681	0,36	10707	0,36	5	9
COVASNA										
DAMBOVITA										
DOLJ										
GALATI										
GIURGIU										
GORJ										
HARGHITA										
HUNEDOARA										
IALOMITA										
IASI	1	2,08	12,0	0,01	31579	0,90	26664	0,90	6	6
MARAMURES	1	2,08	3,0	***	106	***	90	***	6	13
MEHEDINTI										
MURES										
NEAMT										
OLT	1	2,08	135,0	0,16	4923	0,14	4157	0,14	6	11
PRAHOVA	1	2,08	761,8	0,89	428000	12,13	361379	12,13	6	3
SALAJ										
SATU MARE	7	14,58	30,7	0,04	1616	0,05	1364	0,05	3	12
SIBIU										
SUCEAVA	1	2,08	231,8	0,27	70048	1,99	59145	1,99	6	5
TELEORMAN										
TIMIS	8	16,67	47678,4	56,00	1523836	43,19	1286642	43,19	2	1
TULCEA										
VASLUI										
VALCEA										
VRANCEA										
MUN. BUCURESTI	18	37,50	30431,9	35,74	1208799	34,26	1020642	34,26	1	2
ILFOV										

*) numărul societăților (col 1)

**) capitalul social total exprimat în valută (col 3)

*** Sub 0,01%

Notă: În rândurile în care nu sunt înscrise cifre se reflectă situația potrivit căreia în luna curentă nu au avut loc operațiuni

**Mențiuni de cesiune de capital social
în societăți comerciale cu participare străină
în luna Mai 2003**

Judet	Număr societăți comerciale		Valoarea capitalului social						Ierarhia în funcție de:	
			Total exprimat în monedă națională		Total exprimat în echivalent valută		Total exprimat în echivalent valută			
	Nr.	%	mil lei	%	USD	%	EURO	%		
0	1	2	3	4	5					
Total ROMÂNIA	328	100,0	332313,6	100,0	19202173	100,0	16213241	100,0	*	**
ALBA	1	0,3	60,0	0,02	1796	0,01	1516	0,01	12	29
ARAD	5	1,5	33,0	***	78499	0,41	66280	0,41	8	7
ARGES	1	0,3	0,5	0,00	15	0,00	13	0,00	12	25
BACAU										
BIHOR										
BISTRITA-NASAUD	1	0,3	1,3	***	39	***	33	***	12	22
BOTOSANI										
BRASOV	14	4,3	6248,7	1,88	57891	0,30	48880	0,30	5	31
BRAILA	2	0,6	694,1	0,21	20967	0,11	17703	0,11	11	14
BUZAU	2	0,6	49,2	0,01	1486	0,01	1255	0,01	11	28
CARAS-SEVERIN										
CALARASI										
CLUJ	17	5,2	25640,7	7,72	1380782	7,19	1165855	7,19	4	4
CONSTANTA	5	1,5	9381,1	2,82	391359	2,04	330442	2,04	8	5
COVASNA	1	0,3	7,0	***	391	***	330	***	12	18
DAMBOVITA	3	0,9	1092,5	0,33	39167	0,20	33070	0,20	10	12
DOLJ	1	0,3	3,7	***	146	***	123	***	12	21
GALATI	2	0,6	699,0	0,21	21165	0,11	17871	0,11	11	30
GIURGIU	3	0,9	114,0	0,03	44057	0,23	37199	0,23	10	11
GORJ										
HARGHITA	3	0,9	46,8	0,01	5914	0,03	4993	0,03	10	16
HUNEDOARA	2	0,6	1728,3	0,52	51317	0,27	43329	0,27	11	10
IALOMITA	1	0,3	2,0	0,00	62	0,00	52	0,00	12	27
IASI	1	0,3	99,0	0,03	1649807	8,59	1393005	8,59	12	3
MARAMURES	4	1,2	7,7	***	368	***	311	***	9	20
MEHEDINTI										
MURES	1	0,3	1,4	***	1515	***	1279	***	12	17
NEAMT										
OLT	1	0,3	0,5	***	15	***	13	***	12	23
PRAHOVA	2	0,6	13,0	***	38753	0,20	32721	0,20	11	13
SALAJ										
SATU MARE	9	2,7	690,6	0,21	60000	0,31	50661	0,31	6	9
SIBIU	3	0,9	3161,8	0,95	95020	0,49	80230	0,49	10	32
SUCEAVA	8	2,4	2436,8	0,73	64006	0,33	54043	0,33	7	8
TELEORMAN	1	0,3	1,2	0,00	36	0,00	30	0,00	12	26
TIMIS	19	5,8	71444,4	21,50	2716564	14,15	2293715	14,15	3	2
TULCEA										
VASLUI	2	0,6	12,0	***	380	***	321	***	11	19
VALCEA	2	0,6	204,8	0,06	7222	0,04	6098	0,04	11	15
VRANCEA										
MUN. BUCURESTI	184	56,1	72096,7	21,70	360696	1,88	304552	1,88	1	6
ILFOV	27	8,2	156786,5	47,18	12467680	64,93	10527012	64,93	2	1

*) numărul societăților (col 1)

**) capitalul social total exprimat în valută (col 3)

*** Sub 0,01%

Notă: În rândurile în care nu sunt înscrise cifre se reflectă situația potrivit căreia în luna curentă nu au avut loc operațiuni

Tabel nr. 9

**Înmatriculări de societăți comerciale cu participare străină
la capitalul social, pe regiuni de dezvoltare economică,
în luna Mai 2003**

Regiune de dezvoltare economică	Număr societăți comerciale		Valoarea capitalului social subscris						Ierarhia în funcție de:	
			Total exprimat în monedă națională		Total exprimat în echivalent valută		Total exprimat în echivalent valută			
	Nr.	%	mil lei	%	USD	%	EURO	%		
0	1		2		3		4		5	
Total ROMÂNIA	438	100,0	279191,3	100,0	9207924	100,0	7774656	100,0	*	**
NORD-EST	20	4,6	1321,3	0,5	37998	0,4	32083	0,4	7	6
SUD-EST	29	6,6	180,8	0,1	5416	0,1	4573	0,1	6	7
SUD-MUNTENIA	31	7,1	184907,6	66,2	5465953	59,4	4615145	59,4	5	1
SUD-VEST OLTEA	8	1,8	21,9	***	673	***	568	***	8	8
VEST	83	18,9	45606,9	16,3	1376012	14,9	1161828	14,9	2	3
NORD-VEST	64	14,6	2422,1	0,9	71928	0,8	60732	0,8	4	5
CENTRU	68	15,5	6607,7	2,4	198405	2,2	167522	2,2	3	4
BUCUREȘTI-ILFOV	135	30,8	38123,2	13,7	2051539	22,3	1732205	22,3	1	2

Tabel nr. 10

**Mențiuni de majorare a capitalului social
la societăți comerciale cu participare străină, pe regiuni de dezvoltare economică,
în luna Mai 2003**

Regiune de dezvoltare economică	Număr societăți comerciale		Valoarea capitalului social						Ierarhia în funcție de:	
			Total exprimat în monedă națională		Total exprimat în echivalent valută		Total exprimat în echivalent valută			
	Nr.	%	mil lei	%	USD	%	EURO	%		
0	1		2		3		4		5	
Total ROMÂNIA	529	100,0	2498073,7	100,0	88534197	100,0	74753325	100,0	*	**
NORD-EST	18	3,4	14505,9	0,6	437580	0,5	369468	0,5	5	7
SUD-EST	10	1,9	18250,8	0,7	555940	0,6	469405	0,6	6	6
SUD-MUNTENIA	9	1,7	5038,5	0,2	297730	0,3	251387	0,3	7	8
SUD-VEST OLTEA	8	1,5	264773,1	10,6	8179994	9,2	6906730	9,2	8	3
VEST	27	5,1	368278,5	14,7	15035797	17,0	12695386	17,0	3	2
NORD-VEST	30	5,7	64029,7	2,6	1974041	2,2	1666770	2,2	2	4
CENTRU	26	4,9	19831,3	0,8	608857	0,7	514085	0,7	4	5
BUCUREȘTI-ILFOV	401	75,8	1743365,9	69,8	61444258	69,4	51880096	69,4	1	1

Tabel nr. 11

**Radieri de societăți comerciale cu participare străină,
pe regiuni de dezvoltare economică,
în luna Mai 2003**

Regiune de dezvoltare economică	Număr societăți comerciale		Valoarea capitalului social						Ierarhia în funcție de:	
			Total exprimat în monedă națională		Total exprimat în echivalent valută		Total exprimat în echivalent valută			
	Nr.	%	mil lei	%	USD	%	EURO	%		
0	1		2		3		4		5	
Total ROMÂNIA	48	100,0	85136,5	100,0	3527815	100,0	2978690	100,0	*	**
NORD-EST	2	4,2	243,8	0,3	101627	2,9	85808	2,9	5	4
SUD-EST	4	8,3	34,4	0,0	37769	1,1	31890	1,1	4	5
SUD-MUNTENIA	2	4,2	6456,2	7,6	628281	17,8	530485	17,8	5	3
SUD-VEST OLTEA	1	2,1	135,0	0,2	4923	0,1	4157	0,1	6	7
VEST	8	16,7	47678,4	56,0	1523836	43,2	1286642	43,2	3	1
NORD-VEST	13	27,1	156,9	0,2	22580	0,6	19065	0,6	2	6
CENTRU									7	8
BUCUREȘTI-ILFOV	18	37,5	30431,9	35,7	1208799	34,3	1020642	34,3	1	2

*) numărul societăților (col 1)

**) capitalul social total exprimat în valută (col 3)

*** Sub 0,01%

Tabel nr. 12

**Înmatriculări de societăți comerciale cu participare străină
la capitalul social, pe continente, în raport de rezidența investitorului,
în luna Mai 2003**

Continent	Număr societăți comerciale		Valoarea capitalului social subscris						Ierarhia în funcție de:	
			Total exprimat în monedă națională		Total exprimat în echivalent valută		Total exprimat în echivalent valută			
	Nr.	%	mil lei	%	USD	%	EURO	%		
0	1		2		3		4		5	
Total ROMÂNIA	438	100,0	279191,3	100,0	9207924	100,0	7774656	100,0	*	**
EUROPA	391	89,3	93798,0	33,6	3709510	40,3	3132103	40,3	1	2
AFRICA	1	0,2	1,0	***	30	***	25	***	5	5
AMERICA DE NORD	26	5,9	779,3	0,3	23360	0,3	19724	0,3	3	3
AMERICA DE SUD	4	0,9	69,0	0,0	2050	0,0	1731	0,0	4	4
ASIA	31	7,1	184543,0	66,1	5472944	59,4	4621048	59,4	2	1
OCEANIA	1	0,2	1,0	***	30	***	25	***	5	5

Tabel nr. 13

**Mențiuni de majorare a capitalului social la societăți comerciale
cu participare străină, pe continente, în raport de rezidența investitorului,
în luna Mai 2003**

Continent	Număr societăți comerciale		Valoarea capitalului social						Ierarhia în funcție de:	
			Total exprimat în monedă națională		Total exprimat în echivalent valută		Total exprimat în echivalent valută			
	Nr.	%	mil lei	%	USD	%	EURO	%		
0	1		2		3		4		5	
Total ROMÂNIA	529	100,0	2498073,7	100,0	88534197	100,0	74753325	100,0	*	**
EUROPA	245	46,3	1768629,0	70,8	66618627	75,2	56249043	75,2	2	1
AFRICA	13	2,5	14824,0	0,6	443589	0,5	374542	0,5	4	4
AMERICA DE NORD	23	4,3	428733,9	17,2	12805107	14,5	10811916	14,5	3	2
AMERICA DE SUD	3	0,6	2365,0	0,1	121054	0,1	102211	0,1	5	5
ASIA	263	49,7	283521,8	11,3	8545820	9,7	7215613	9,7	1	3

Tabel nr. 14

**Radieri de societăți comerciale cu participare străină,
pe continente, în raport de rezidența investitorului,
în luna Mai 2003**

Continent	Număr societăți comerciale		Valoarea capitalului social						Ierarhia în funcție de:	
			Total exprimat în monedă națională		Total exprimat în echivalent valută		Total exprimat în echivalent valută			
	Nr.	%	mil lei	%	USD	%	EURO	%		
0	1		2		3		4		5	
Total ROMÂNIA	48	100,0	85136,5	100,0	3527815	100,0	2978690	100,0	*	**
EUROPA	35	72,9	53207,3	62,5	2665507	75,6	2250605	75,6	1	1
AFRICA	2	4,2	30,4	0,0	926	0,0	782	0,0	4	4
AMERICA DE NORD	5	10,4	25016,7	29,4	567834	16,1	479447	16,1	3	2
ASIA	9	18,8	6881,8	8,1	293497	8,3	247812	8,3	2	3
OCEANIA	1	2,1	0,4	***	51	***	43	***	5	5

*) numărul societăților (col 1)

**) capitalul social total exprimat în valută (col 3)

*** Sub 0,01%

Notă: În rândurile în care nu sunt înscrise cifre se reflectă situația potrivit căreia în luna curentă nu au avut loc operațiuni

Tabel nr. 15

**Înmatriculări de societăți comerciale cu participare străină
la capitalul social, pe grupări economice de țări, în raport de
rezidența investitorului, în luna Mai 2003**

Grupare economică	Număr societăți comerciale		Valoarea capitalului social subscris						Ierarhia în funcție de:	
			Total exprimat în monedă națională		Total exprimat în echivalent valută		Total exprimat în echivalent valută			
	Nr.	%	mil lei	%	USD	%	EURO	%		
0	1		2		3		4		5	
Total ROMÂNIA	438		279191		9207924		7774656		*	**
U.E.	380	86,8	84167,9	30,1	2683237	29,1	2265575	29,1	2	2
A.E.L.S.	11	2,5	914,4	0,3	27324	0,3	23071	0,3	4	4
O.E.C.D.	391	89,3	276698,0	99,1	9062502	98,4	7651870	98,4	1	1
C.E.F.T.A.	37	8,4	1161,0	0,4	32992	0,4	27857	0,4	3	3

Tabel nr. 16

**Mențiuni de majorare a capitalului social la societăți comerciale cu participare străină,
pe grupări economice de țări, în raport de rezidența investitorului,
în luna Mai 2003**

Grupare economică	Număr societăți comerciale		Valoarea capitalului social						Ierarhia în funcție de:	
			Total exprimat în monedă națională		Total exprimat în echivalent valută		Total exprimat în echivalent valută			
	Nr.	%	mil lei	%	USD	%	EURO	%		
0	1		2		3		4		5	
Total ROMÂNIA	529		2498073,7		88534197		74753325		*	**
U.E.	141	26,7	1447893,1	58,0	45644945	51,6	38540039	51,6	2	2
A.E.L.S.	6	1,1	49622,1	2,0	4949528	5,6	4179105	5,6	4	3
O.E.C.D.	231	43,7	2051421,0	82,1	69069519	78,0	58318440	78,0	1	1
C.E.F.T.A.	21	4,0	51828,6	2,1	1752653	2,0	1479842	2,0	3	4

Tabel nr. 17

**Radieri de societăți comerciale cu participare străină,
pe grupări economice de țări, în raport de rezidența investitorului,
în luna Mai 2003**

Grupare economică	Număr societăți comerciale		Valoarea capitalului social						Ierarhia în funcție de:	
			Total exprimat în monedă națională		Total exprimat în echivalent valută		Total exprimat în echivalent valută			
	Nr.	%	mil lei	%	USD	%	EURO	%		
0	1		2		3		4		5	
Total ROMÂNIA	48		85136,5		3527815		2978690		*	**
U.E.	26	54,2	53170,6	62,5	2618447	74,2	2210870	74,2	2	2
O.E.C.D.	39	81,3	78211,8	91,9	3201798	90,8	2703419	90,8	1	1
C.E.F.T.A.	5	10,4	4,5	***	5393	0,2	4554	0,2	3	3
TOTAL TARI	52	108,3	85136,5	100,0	3527815	100,0	2978690	100,0		

*) numărul societăților (col 1)

**) capitalul social total exprimat în valută (col 3)

*** Sub 0,01%

**Clasamentul* pe țări de rezidență a investitorilor în
societăți comerciale cu participare străină la capitalul social,
înmatriculate în luna Mai 2003**

Nr. crt.	Țara	Număr societăți comerciale		Valoarea capitalului social subscris					
				Total exprimat în monedă națională		Total exprimat în echivalent valută		Total exprimat în echivalent valută	
		Nr.	%	mil lei	%	USD	%	EURO	%
0	1	2		3		4		5	
	Total ROMÂNIA, din care:	438	100,0	279191,3	100,00	9207924	100,00	7774656	100,00
1	JAPONIA	2	0,5	184127,0	65,95	5442559	59,11	4595392	59,11
2	BELGIA	9	2,1	43245,9	15,49	1302785	14,15	1099999	14,15
3	TURCIA	28	6,4	6343,1	2,27	875043	9,50	738837	9,50
4	OLANDA	17	3,9	23735,5	8,50	721189	7,83	608932	7,83
5	GERMANIA	50	11,4	2699,8	0,97	226120	2,46	190923	2,46
6	FRANTA	24	5,5	5199,6	1,86	155863	1,69	131602	1,69
7	ITALIA	134	30,6	4566,2	1,64	135972	1,48	114807	1,48
8	SPANIA	9	2,1	2197,7	0,79	64957	0,71	54846	0,71
9	IUGOSLAVIA	2	0,5	61,6	0,02	55619	0,60	46962	0,60
10	GRECIA	19	4,3	1791,2	0,64	54735	0,59	46215	0,59
11	CIPRU	6	1,4	1036,6	0,37	31909	0,35	26942	0,35
12	ELVETIA	11	2,5	914,4	0,33	27324	0,30	23071	0,30
13	S.U.A.	21	4,8	764,0	0,27	22893	0,25	19330	0,25
14	IRAK	3	0,7	161,9	0,06	22776	0,25	19231	0,25
15	SLOVENIA	1	0,2	751,0	0,27	20701	0,22	17479	0,22
16	MAREA BRITANIE	12	2,7	431,4	0,15	12729	0,14	10748	0,14
17	UNGARIA	31	7,1	339,9	0,12	10200	0,11	8612	0,11
18	AUSTRIA	13	3,0	273,8	0,10	8087	0,09	6828	0,09
19	R. ARABA SIRIA	5	1,1	132,0	0,05	3970	0,04	3352	0,04
20	MOLDOVA	11	2,5	96,3	0,03	2875	0,03	2427	0,03
21	ISRAEL	13	3,0	68,7	0,02	2042	0,02	1724	0,02
22	I.VIRGINE BRIT.	2	0,5	66,7	0,02	1980	0,02	1672	0,02
23	BULGARIA	2	0,5	42,6	0,02	1281	0,01	1082	0,01
24	IRAN	2	0,5	26,6	***	797	***	673	***
25	CEHIA	2	0,5	25,5	***	749	***	632	***
26	LIBAN	3	0,7	21,0	***	624	***	527	***
27	LUXEMBURG	1	0,2	20,0	***	594	***	502	***
28	CANADA	5	1,1	15,3	***	467	***	394	***
29	ANDORRA	1	0,2	10,0	***	294	***	248	***
30	UCRAINA	3	0,7	6,3	***	190	***	160	***
31	CHINA	2	0,5	4,3	***	131	***	111	***
32	DANEMARCA	1	0,2	3,8	***	116	***	98	***
33	SUEDIA	1	0,2	3,0	***	90	***	76	***
34	SLOVACIA	1	0,2	2,0	***	61	***	52	***
35	INS.CAYMAN	1	0,2	1,9	***	58	***	49	***
36	IORDANIA	1	0,2	1,5	***	45	***	38	***
37	AUSTRALIA	1	0,2	1,0	***	30	***	25	***
38	NIGERIA	1	0,2	1,0	***	30	***	25	***
39	SERBIA-MUNTENEGRU	1	0,2	0,6	***	18	***	15	***
40	BRAZILIA	1	0,2	0,4	***	12	***	10	***
41	LITUANIA	1	0,2	0,3	***	9	***	8	***

*) cuprinde o selecție de țări, în raport de mărimea capitalului social total subscris în echivalent USD, în ordine descrescătoare (col. 4)

*** Sub 0,01%

Tabel nr. 19

**Clasamentul* pe țări de rezidență a investitorilor după valoarea
capitalului social înregistrat prin mențiuni de majorare a capitalului
în luna Mai 2003**

Nr. crt.	Țara	Număr societăți comerciale		Valoarea capitalului social					
				Total exprimat în monedă națională		Total exprimat în echivalent valută		Total exprimat în echivalent valută	
				Nr.	%	mil lei	%	USD	%
0	1	2		3		4		5	
	Total ROMÂNIA	529	100,00	2498073,7	100,00	88534197	100,00	74753325	100,00
1	LUXEMBURG	2	0,38	670025,8	26,82	20601259	23,27	17394551	23,27
2	S.U.A.	19	3,59	428711,1	17,16	12804283	14,46	10811221	14,46
3	OLANDA	9	1,70	408167,7	16,34	12445536	14,06	10508315	14,06
4	CIPRU	12	2,27	131415,2	5,26	9862031	11,14	8326948	11,14
5	GRECIA	11	2,08	201382,3	8,06	6382271	7,21	5388833	7,21
6	CHINA	143	27,03	200998,5	8,05	6007193	6,79	5072138	6,79
7	ELVETIA	4	0,76	45403,6	1,82	4820240	5,44	4069941	5,44
8	AUSTRIA	14	2,65	110678,2	4,43	4370050	4,94	3689826	4,94
9	TURCIA	52	9,83	77434,4	3,10	4083847	4,61	3448172	4,61
10	UNGARIA	12	2,27	51554,9	2,06	1703292	1,92	1438165	1,92
11	ITALIA	42	7,94	32516,1	1,30	1025827	1,16	866151	1,16
12	KUWEIT	1	0,19	24602,0	0,98	738825	0,83	623823	0,83
13	LIBAN	29	5,48	22411,3	0,90	633781	0,72	535129	0,72
14	FRANTA	9	1,70	9925,5	0,40	314317	0,36	265392	0,36
15	R. ARABA SIRIA	25	4,73	8638,5	0,35	276853	0,31	233759	0,31
16	EGIPT	9	1,70	8884,1	0,36	265171	0,30	223896	0,30
17	GERMANIA	26	4,91	7288,9	0,29	249928	0,28	211025	0,28
18	IRAN	14	2,65	7277,5	0,29	230157	0,26	194332	0,26
19	MAREA BRITANIE	11	2,08	6167,8	0,25	202763	0,23	171202	0,23
20	MACEDONIA	1	0,19	6648,8	0,27	200000	0,23	168869	0,23
21	IORDANIA	9	1,70	6287,3	0,25	190675	0,22	160995	0,22
22	ISRAEL	12	2,27	5117,4	0,20	152650	0,17	128889	0,17
23	VIETNAM	8	1,51	4656,3	0,19	139179	0,16	117515	0,16
24	LIECHTENSTEIN	1	0,19	4000,0	0,16	122587	0,14	103506	0,14
25	TUNISIA	2	0,38	3684,9	0,15	108457	0,12	91575	0,12
26	IUGOSLAVIA	3	0,57	2536,0	0,10	82163	0,09	69374	0,09
27	PAKISTAN	2	0,38	19,6	***	66050	0,07	55769	0,07
28	I.VIRGINE BRIT.	2	0,38	1916,1	0,08	61937	0,07	52296	0,07
29	BRAZILIA	1	0,19	448,9	0,02	59117	0,07	49915	0,07
30	INDIA	1	0,19	1800,0	0,07	54880	0,06	46338	0,06
31	LIBIA	1	0,19	1648,4	0,07	50100	0,06	42302	0,06
32	BULGARIA	6	1,13	92,2	***	44014	0,05	37163	0,05
33	BELGIA	4	0,76	1109,6	0,04	33960	0,04	28674	0,04
34	IRAK	15	2,84	692,4	0,03	22902	0,03	19337	0,03
35	GIBRALTAR	2	0,38	713,1	0,03	21798	0,02	18405	0,02
36	SUDAN	1	0,19	606,6	0,02	19861	0,02	16770	0,02
37	MALAIEZIA	1	0,19	657,4	0,03	19587	0,02	16538	0,02
38	SPANIA	4	0,76	618,3	0,02	18652	0,02	15749	0,02
39	MONACO	1	0,19	445,4	0,02	13581	0,02	11467	0,02
40	TAIWAN	1	0,19	330,5	0,01	10000	0,01	8443	0,01
41	NORVEGIA	1	0,19	218,5	***	6701	***	5658	***
42	SERBIA-MUNTENEGRU	1	0,19	10,0	***	5600	***	4728	***
43	POLONIA	2	0,38	136,5	***	4018	***	3393	***
44	EMIRATELE ARABE UNITE	1	0,19	32,0	***	3048	***	2574	***
45	MOLDOVA	7	1,32	77,0	***	2320	***	1959	***
46	CEHIA	1	0,19	45,0	***	1329	***	1122	***
47	CANADA	4	0,76	22,8	***	824	***	696	***
48	SUEDIA	2	0,38	11,3	***	337	***	285	***
49	MALTA	1	0,19	3,36	***	100	***	84	***
50	PORTUGALIA	1	0,19	1,5	***	45	***	38	***

*) cuprinde o selecție de țări, în raport de mărimea capitalului social subscris în echivalent USD, în ordine descrescătoare (col. 4)

*** Sub 0,01%

**Clasamentul primelor 40 de societăți comerciale după participarea străină la
capitalul social total subscris, în echivalent valută,
în luna Mai 2003**

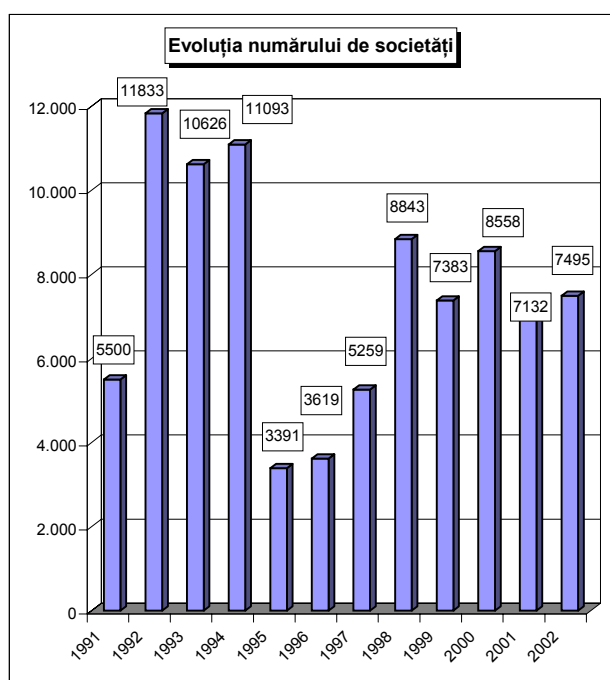
Nr. crt.	Firma	Județul	Țara de rezidență a investitorului majoritar	Valoarea capitalului social subscris		
				Total exprimat în monedă națională	Total exprimat în echivalent valută	Total exprimat în echivalent valută
				mil lei	mii USD	mii EURO
0	1	2	3	4	5	6
1	COMPANIA HOTELIERA INTERCONTINENTAL ROMANIA SA	BUCURESTI	LUXEMBURG	409467,7	12551,9	10598,1
2	ABN AMRO BANK (ROMANIA) SA	BUCURESTI	OLANDA	273616,6	8388,8	7083,0
3	MEVA SA	MEHEDINTI	LUXEMBURG	260558,2	8049,4	6796,4
4	DETERGENTI SA	TIMIS	S.U.A.	245666,8	7333,3	6191,9
5	YAZAKI ROMANIA SRL	PRAHOVA	JAPONIA	184125,0	5442,5	4595,3
6	COLGATE-PALMOLIVE (ROMANIA) SRL	BUCURESTI	S.U.A.	143969,5	4289,5	3621,8
7	INTRAROM SA	BUCURESTI	GRECIA	127739,1	3827,8	3232,0
8	VOLVO ROMANIA SRL	BUCURESTI	OLANDA	125322,1	3776,0	3188,3
9	MOL ROMANIA PETROLEUM PRODUCTS SRL	CLUJ	UNGARIA	47452,0	1474,0	1244,6
10	PIKECU SRL	ARAD	BELGIA	41000,0	1240,0	1047,0
11	P & G GROUP ROMANIA SRL	ILFOV	GRECIA	28831,6	860,0	726,1
12	MEDI SHOES SRL	ILFOV	ITALIA	27784,4	855,3	722,2
13	SOCIETATEA DE ASIGURARI AIG ROMANIA SA	BUCURESTI	S.U.A.	27197,3	803,9	678,8
14	KING PLASTIC SRL	ILFOV	TURCIA	5267,0	751,4	634,4
15	BAHTCO AGENCIES SRL	BUCURESTI	KUWEIT	24602,0	738,8	623,8
16	STEELMET ROMANIA SA	BUCURESTI	GRECIA	21436,8	649,6	548,5
17	SNAMPROGETTI ROMANIA SRL	BUCURESTI	OLANDA	18779,0	570,2	481,5
18	GRAWE ROMANIA ASIGURARE SA	BUCURESTI	AUSTRIA	19000,0	568,2	479,8
19	ALPHA INSURANCE ROMANIA SA	BUCURESTI	GRECIA	16632,0	503,5	425,1
20	SCHUNK ROMANIA SRL	BUCURESTI	AUSTRIA	10863,3	326,9	276,0
21	ROMMIS PROSPERITY SRL	ILFOV	TURCIA	9000,0	269,9	227,9
22	RICKY IMPEX SRL	ILFOV	CHINA	8780,0	258,8	218,5
23	BTL ROMANIA APARATURA MEDICALA SRL	BUCURESTI	S.U.A.	7152,8	217,1	183,3
24	GREENTECH SA	BUZAU	MACEDONIA	6979,3	210,0	177,3
25	ZAMUR TARGU MURES SA	MURES	FRANTA	6754,4	207,1	174,8
26	BANCA COMERCIALA CARPATICA SA	SIBIU	GERMANIA	6000,0	182,9	154,5
27	SIRCA SA	NEAMT	MAREA BRITANIE	5325,0	162,3	137,0
28	ROMANIAN CATERING SERVICES SRL	ILFOV	GERMANIA	269,0	153,5	129,6
29	BAIGIANG IMPEX SRL	ILFOV	CHINA	4959,6	150,0	126,7
30	COMPANIA DE BERE ROMANIA SA	CLUJ	OLANDA	4582,5	140,4	118,6
31	ALSA INVEST SA	BRASOV	FRANTA	4388,8	131,8	111,3
32	GRANDTEX SRL	BUCURESTI	TURCIA	3990,0	122,9	103,8
33	TRANSFER INTERNATIONAL SPEDITION SRL	BUCURESTI	LIECHTENSTEIN	4000,0	122,6	103,5
34	ELEGANT EXPORT-IMPORT SRL	HARGHITA	TURCIA	3908,0	121,4	102,5
35	BEGA PAM SA	TIMIS	AUSTRIA	2773,1	118,3	99,8
36	ZIDAN GROUP SRL	VALCEA	TURCIA	3800,0	117,7	99,4
37	MEDICOVER SRL	BUCURESTI	OLANDA	3620,0	110,0	92,9
38	URFA SANLI HALI IMPEX SRL	HUNEDOARA	TURCIA	3693,0	100,2	84,6
39	MARMARIS GROUP SRL	BUCURESTI	TURCIA	3250,9	100,1	84,5
40	LEMN-METAL 98 IMPEX SRL	BUCURESTI	R. ARABA SIRIA	3300,0	100,0	84,4

**Numărul societăților comerciale cu participare străină la capital
și valoarea capitalului social subscris,
în perioada 1991 - 2002**

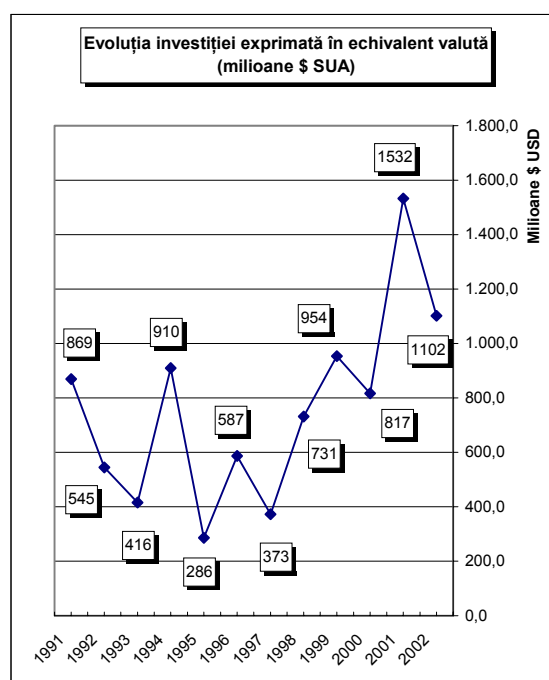
Anul	Număr societăți comerciale		Valoarea capitalului social subscris					
			Total exprimat în monedă națională		Total exprimat în echivalent valută		Total exprimat în echivalent valută	
	Nr.	%	mil lei	%	mii USD	%	mii EURO	%
0	1		2		3		4	
1991 - 2002, din care:	90732	100,0	132755770,2	100,0	9121399	100,0	7701599	100,0
1991	5500	6,1	1191219,0	0,9	868982	9,5	733720	9,5
1992	11833	13,0	584754,2	0,4	544904	6,0	460086	6,0
1993	10626	11,7	916621,5	0,7	415938	4,6	351195	4,6
1994	11093	12,2	2348969,9	1,8	910026	10,0	768375	10,0
1995	3391	3,7	737549,7	0,6	285597	3,1	241142	3,1
1996	3619	4,0	2293564,7	1,7	586978	6,4	495612	6,4
1997	5259	5,8	2388612,9	1,8	372973	4,1	314917	4,1
1998	8843	9,7	7361653,2	5,5	731395	8,0	617549	8,0
1999	7383	8,1	12345233,7	9,3	953580	10,5	805149	10,5
2000	8558	9,4	18192735,2	13,7	816920	9,0	689762	9,0
2001	7132	7,9	48453520,4	36,5	1532042	16,8	1293571	16,8
2002	7495	8,3	35941335,7	27,1	1102062	12,1	930520	12,1

Notă: col.1 reprezintă numărul de înmatriculări din perioada respectivă. Datele privind capitalul social subscris cuprind subscrierile de capital la înmatricularea de societăți comerciale din perioada de referință la care s-au adăugat majorările de capital și s-a scăzut capitalul social subscris de societățile comerciale radiate din registrul comerțului, în perioada de referință

Grafic nr. 9



Grafic nr. 10



**Societăți comerciale cu participare străină la capital
și valoarea capitalului social subscris,
în perioada 1991 - 2002**

Județ	Număr societăți comerciale		Valoarea capitalului social subscris						Ierarhia în funcție de:	
			Total exprimat în monedă națională		Total exprimat în echivalent valută		Total exprimat în echivalent valută			
	Nr.	%	mil lei	%	mii USD	%	mii EURO	%		
0	1		2		3		4		5	
Total ROMÂNIA	90732	100,0	132755770,2	100,0	9121399	100,0	7701599	100,0	*	**
ALBA	756	0,8	820831,9	0,6	82745	0,9	69865	0,9	19	17
ARAD	2322	2,6	1662821,6	1,3	131746	1,4	111239	1,4	5	12
ARGES	761	0,8	7257487,1	5,5	298975	3,3	252438	3,3	18	7
BACAU	670	0,7	4120789,0	3,1	122641	1,3	103551	1,3	22	13
BIHOR	2251	2,5	4141429,0	3,1	189289	2,1	159825	2,1	6	10
BISTRITA-NASAUD	534	0,6	203047,8	0,2	24491	0,3	20679	0,3	25	31
BOTOSANI	215	0,2	111605,4	0,1	5982	0,1	5051	0,1	36	41
BRASOV	2171	2,4	1464948,6	1,1	109602	1,2	92541	1,2	7	15
BRAILA	362	0,4	428377,4	0,3	31397	0,3	26510	0,3	29	28
BUZAU	379	0,4	477141,2	0,4	23217	0,3	19603	0,3	28	33
CARAS-SEVERIN	603	0,7	606162,9	0,5	59107	0,6	49907	0,6	23	23
CALARASI	229	0,3	566419,7	0,4	24201	0,3	20434	0,3	35	32
CLUJ	3749	4,1	2923015,0	2,2	209969	2,3	177286	2,3	3	8
CONSTANTA	3226	3,6	11470281,9	8,6	451308	4,9	381059	4,9	4	4
COVASNA	472	0,5	366823,4	0,3	43824	0,5	37003	0,5	26	27
DAMBOVITA	420	0,5	3687912,9	2,8	138938	1,5	117312	1,5	27	11
DOLJ	1008	1,1	662512,0	0,5	189327	2,1	159857	2,1	15	9
GALATI	676	0,7	16013598,6	12,1	539740	5,9	455727	5,9	21	2
GIURGIU	236	0,3	150193,7	0,1	8592	0,1	7255	0,1	34	40
GORJ	215	0,2	14118,2	0,0	1796	0,0	1516	0,0	36	42
HARGHITA	1057	1,2	377077,1	0,3	22981	0,3	19404	0,3	14	34
HUNEDOARA	803	0,9	818705,8	0,6	66936	0,7	56517	0,7	17	19
IALOMITA	178	0,2	107699,7	0,1	15772	0,2	13317	0,2	38	37
IASI	1181	1,3	547500,0	0,4	66796	0,7	56398	0,7	12	20
MARAMURES	1081	1,2	1728032,1	1,3	76582	0,8	64662	0,8	13	18
MEHEDINTI	315	0,3	378305,4	0,3	18181	0,2	15351	0,2	31	35
MURES	1607	1,8	2252067,4	1,7	120854	1,3	102042	1,3	10	14
NEAMT	537	0,6	626814,1	0,5	59493	0,7	50233	0,7	24	22
OLT	257	0,3	530249,4	0,4	29281	0,3	24723	0,3	33	29
PRAHOVA	1383	1,5	4680865,9	3,5	356593	3,9	301087	3,9	11	6
SALAJ	286	0,3	157898,9	0,1	12763	0,1	10776	0,1	32	39
SATU MARE	877	1,0	848080,8	0,6	60511	0,7	51092	0,7	16	21
SIBIU	1609	1,8	682201,8	0,5	88067	1,0	74359	1,0	9	16
SUCEAVA	741	0,8	644859,8	0,5	45884	0,5	38742	0,5	20	26
TELEORMAN	157	0,2	852643,4	0,6	52592	0,6	44406	0,6	40	24
TIMIS	5412	6,0	5138878,8	3,9	434737	4,8	367067	4,8	2	5
TULCEA	210	0,2	249062,9	0,2	15313	0,2	12929	0,2	37	38
VASLUI	169	0,2	362351,0	0,3	18058	0,2	15247	0,2	39	36
VALCEA	348	0,4	326573,7	0,2	46638	0,5	39379	0,5	30	25
VRANCEA	286	0,3	110887,1	0,1	26162	0,3	22090	0,3	32	30
MUN. BUCURESTI	48826	53,8	48271775,6	36,4	4287966	47,0	3620518	47,0	1	1
ILFOV	2157	2,4	5913722,1	4,5	512353	5,6	432602	5,6	8	3

*) numărul societăților

**) capitalul social total în echivalent valută

Tabel nr. 23

**Societăți comerciale cu participare străină la capital
și valoarea capitalului social subscris, pe regiuni de dezvoltare economică,
în perioada 1991 - 2002**

Regiune de dezvoltare economică	Număr societăți comerciale		Valoarea capitalului social subscris						Ierarhia în funcție de:	
			Total exprimat în monedă națională		Total exprimat în echivalent valută		Total exprimat în echivalent valută			
			Nr.	%	mil lei	%	mii USD	%		
0	1		2		3		4		5	
Total ROMÂNIA	90732	100,0	132755770,2	100,0	9121399	100,0	7701599	100,0	*	**
NORD-EST	3513	3,9	6413919,3	4,8	318854	3,5	269223	3,5	6	7
SUD-EST	5139	5,7	28749349,1	21,7	1087137	11,9	917918	11,9	5	2
SUD-MUNTENIA	3364	3,7	17303222,3	13,0	895663	9,8	756248	9,8	7	3
SUD-VEST OLTEA	2143	2,4	1911758,8	1,4	285223	3,1	240826	3,1	8	8
VEST	9140	10,1	8226569,1	6,2	692525	7,6	584730	7,6	2	4
NORD-VEST	8778	9,7	10001503,6	7,5	573605	6,3	484320	6,3	3	5
CENTRU	7672	8,5	5963950,2	4,5	468073	5,1	395214	5,1	4	6
BUCUREȘTI-ILFOV	50983	56,2	54185497,7	40,8	4800319	52,6	4053121	52,6	1	1

Tabel nr. 24

**Societăți comerciale cu participare străină la capital
și valoarea capitalului social subscris, pe continente,
în perioada 1991 - 2002**

Continent	Număr societăți comerciale		Valoarea capitalului social subscris						Ierarhia în funcție de:	
			Total exprimat în monedă națională		Total exprimat în echivalent valută		Total exprimat în echivalent valută			
			Nr.	%	mil lei	%	mii USD	%		
0	1		2		3		4		5	
Total ROMÂNIA	90732	100,0	132755770,2	100,0	9121399	100,0	7701599	100,0	*	**
EUROPA	54949	60,6	102813989,1	77,4	7094991	77,8	5990614	77,8	1	1
AFRICA	2098	2,3	185795,3	0,1	32014	0,4	27031	0,4	4	6
AMERICA DE NORD	4336	4,8	6726342,7	5,1	767447	8,4	647989	8,4	3	2
AMERICA DE SUD	580	0,6	3254107,2	2,5	150791	1,7	127319	1,7	5	5
ASIA	32141	35,4	3799053,1	2,9	554784	6,1	468429	6,1	2	3
OCEANIA	442	0,5	15975945,8	12,0	521259	5,7	440122	5,7	6	4

Tabel nr. 25

**Societăți comerciale cu participare străină la capital
și valoarea capitalului social subscris, pe grupări economice,
în perioada 1991 - 2002**

Grupare economică	Număr societăți comerciale		Valoarea capitalului social subscris						Ierarhia în funcție de:	
			Total exprimat în monedă națională		Total exprimat în echivalent valută		din care : subscris în valută			
			Nr.	%	mil lei	%	mii USD	%		
0	1		2		3		4		5	
Total ROMÂNIA	90732		132755770,2		9121399		7701599		*	**
U.E.	36463	40,2	83870148,1	63,2	5494478	60,2	4639230	60,2	2	2
A.E.L.S.	1437	1,6	4740379,8	3,6	329009	3,6	277797	3,6	4	3
O.E.C.D.	55263	60,9	103730682,0	78,1	7490250	82,1	6324348	82,1	1	1
C.E.F.T.A.	4914	5,4	4143769,3	3,1	264468	2,9	223302	2,9	3	4

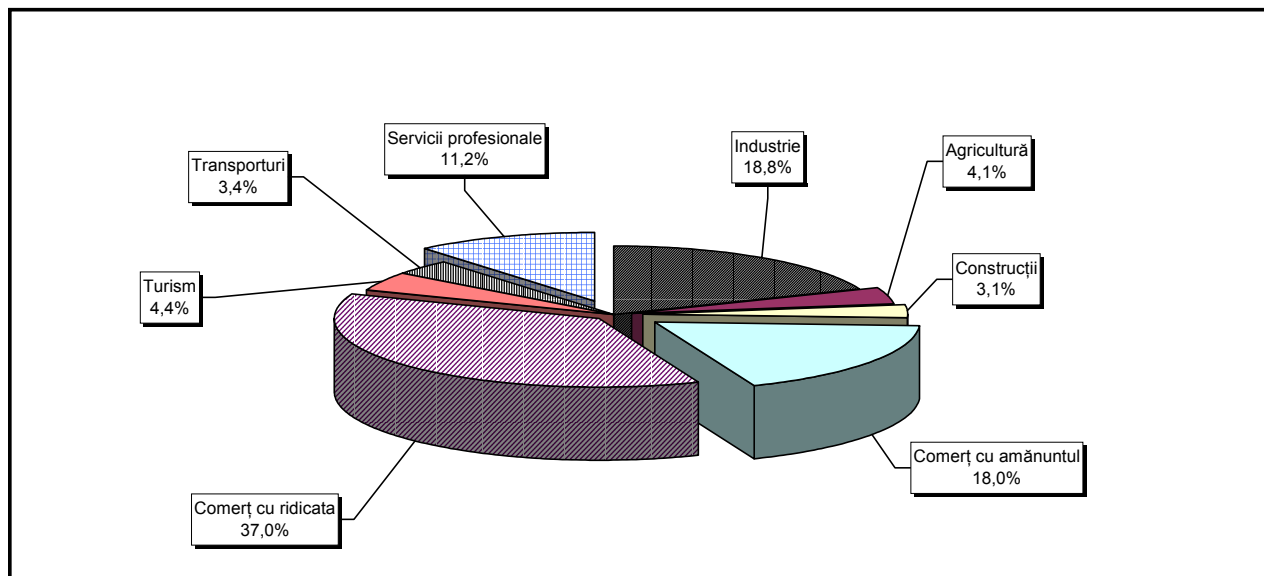
Notă: Ponderile sunt calculate în total România, datorită apartenenței unei țări la mai multe grupări economice

*) numărul societăților

**) capitalul social total în echivalent valută

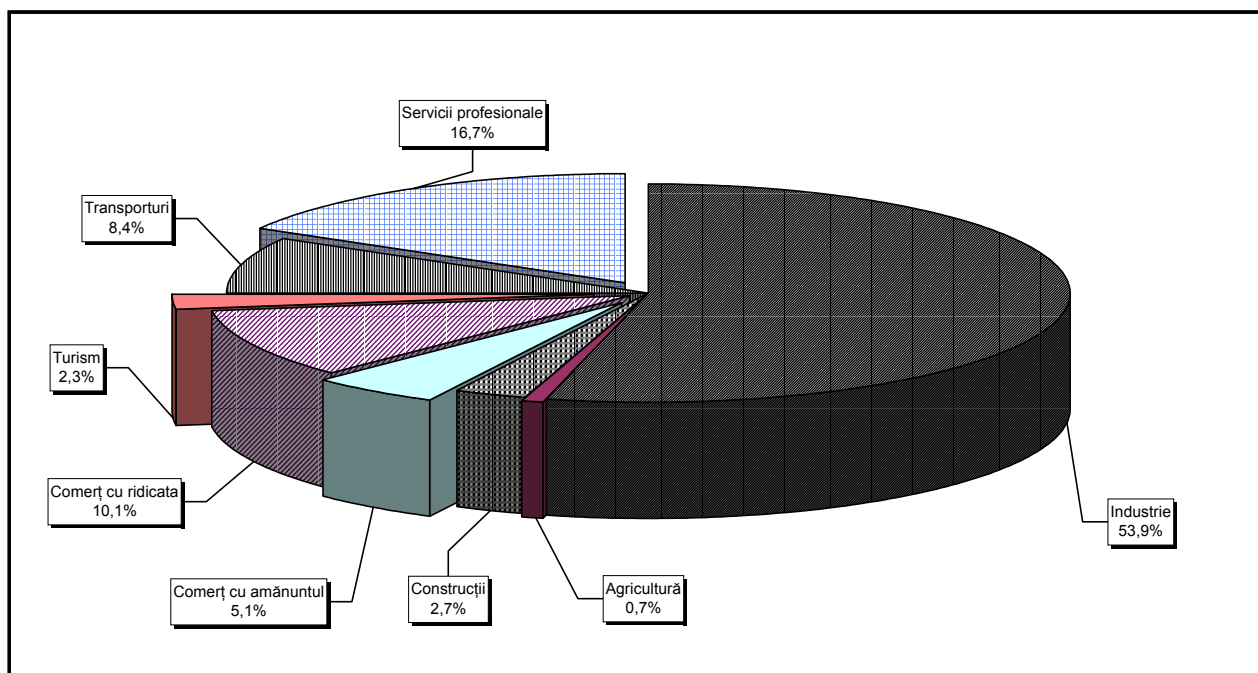
*** Sub 0,01%

Structura pe domenii de activitate* a numărului de societăți comerciale cu participare străină la capitalul social, înregistrate în perioada 1991 - 2002



Grafic nr. 12

Structura pe domenii de activitate a capitalului social subscris de societățile comerciale cu participare străină la capital, în perioada 1991 - 2002**



*) Calculată în raport de domeniul principal de activitate declarat la înmatriculare

**) Calculată în raport de valoarea capitalului social subscris în echivalent valută

**Clasamentul țărilor după participarea străină
la capitalul social total subscris,
în perioada 1991 - 2002**

Nr. crt.	Țara	Număr societăți comerciale		Valoarea capitalului social subscris					
				Total exprimat în monedă națională		Total exprimat în echivalent valută		Total exprimat în echivalent valută	
		Nr.	%	mil lei	%	mii USD	%	mii EURO	%
0	1	2		3		4		5	
	Total ROMÂNIA, din care:	90732	100,00	132755770,2	100,00	9121398,6	100,00	7701598,9	100,00
1	OLANDA	1566	1,73	25991088,1	19,58	1596626,2	17,50	1348101,9	17,50
2	GERMANIA	10223	11,27	13118389,1	9,88	902616,2	9,90	762118,6	9,90
3	S.U.A.	3510	3,87	6329713,7	4,77	694032,8	7,61	586002,5	7,61
4	FRANTA	2827	3,12	9732559,9	7,33	666910,8	7,31	563102,2	7,31
5	AUSTRIA	2528	2,79	12189490,3	9,18	566863,5	6,21	478627,8	6,21
6	ITALIA	12439	13,71	5513408,1	4,15	557266,4	6,11	470524,6	6,11
7	ANTILELE OLANDEZE	7	***	15304611,8	11,53	485300,9	5,32	409760,9	5,32
8	CIPRU	1019	1,12	5768896,8	4,35	438366,2	4,81	370131,9	4,81
9	TURCIA	8214	9,05	3258608,0	2,45	407766,3	4,47	344295,0	4,47
10	GRECIA	2347	2,59	4451259,4	3,35	296770,4	3,25	250576,3	3,25
11	MAREA BRITANIE	1478	1,63	3158165,4	2,38	278440,4	3,05	235099,5	3,05
12	ELVETIA	1149	1,27	4019163,9	3,03	262081,5	2,87	221287,0	2,87
13	COREEA SUD	76	0,08	761241,0	0,57	238366,4	2,61	201263,2	2,61
14	UNGARIA	3983	4,39	3861531,9	2,91	235518,8	2,58	198858,9	2,58
15	LUXEMBURG	194	0,21	1877082,6	1,41	164100,4	1,80	138557,2	1,80
16	SPANIA	519	0,57	504482,0	0,38	147555,7	1,62	124587,8	1,62
17	I.VIRGINE BRIT.	163	0,18	3040531,2	2,29	119901,6	1,31	101238,2	1,31
18	PORTUGALIA	74	0,08	3821597,0	2,88	116673,4	1,28	98512,5	1,28
19	SUEDIA	737	0,81	2417110,8	1,82	108013,0	1,18	91200,1	1,18
20	FARA CETATENIE	21	0,02	6881,4	***	75669,2	0,83	63890,9	0,83
21	CANADA	826	0,91	396629,0	0,30	73414,2	0,80	61986,8	0,80
22	R. ARABA SIRIA	5185	5,71	265013,8	0,20	55497,3	0,61	46858,8	0,61
23	CHINA	8096	8,92	722173,6	0,54	54201,1	0,59	45764,4	0,59
24	BELGIA	1071	1,18	555421,7	0,42	52450,9	0,58	44286,6	0,58
25	LIECHTENSTEIN	147	0,16	503480,4	0,38	49013,0	0,54	41383,8	0,54
26	IRAK	5676	6,26	369957,8	0,28	45218,3	0,50	38179,8	0,50
27	JAPONIA	119	0,13	870641,9	0,66	41473,9	0,45	35018,2	0,45
28	LIBAN	3217	3,55	314919,4	0,24	40942,6	0,45	34569,6	0,45
29	ISRAEL	2338	2,58	141537,4	0,11	27616,9	0,30	23318,2	0,30
30	IRLANDA	173	0,19	226150,7	0,17	24982,6	0,27	21093,9	0,27
31	GIBRALTAR	22	0,02	434394,0	0,33	24723,3	0,27	20875,0	0,27
32	IUGOSLAVIA	707	0,78	67820,9	0,05	21862,9	0,24	18459,8	0,24
33	IRAN	2536	2,80	114013,1	0,09	17967,2	0,20	15170,5	0,20
34	PANAMA	112	0,12	77848,4	0,06	15965,3	0,18	13480,2	0,18
35	MONACO	23	0,03	316686,0	0,24	15803,3	0,17	13343,4	0,17
36	IORDANIA	3028	3,34	72282,3	0,05	13819,4	0,15	11668,3	0,15
37	INS.MARSHALL	6	***	416921,6	0,31	13788,5	0,15	11642,3	0,15
38	DANEMARCA	235	0,26	283852,2	0,21	13412,7	0,15	11325,0	0,15
39	MOLDOVA	1399	1,54	115951,6	0,09	13324,9	0,15	11250,8	0,15
40	ISLANDA	12	0,01	131240,2	0,10	12545,7	0,14	10592,9	0,14
41	BULGARIA	451	0,50	77471,5	0,06	10214,9	0,11	8624,9	0,11
42	AUSTRALIA	376	0,41	47279,0	0,04	10099,0	0,11	8527,0	0,11
43	CAMERUN	11	0,01	32709,4	0,02	9133,6	0,10	7711,9	0,10
44	EGIPT	1242	1,37	48274,1	0,04	8995,4	0,10	7595,2	0,10
45	CEHIA	183	0,20	40073,6	0,03	8897,4	0,10	7512,4	0,10
46	INS.VIRGINE AMR.	33	0,04	87847,6	0,07	7936,3	0,09	6701,0	0,09
47	INS.CAYMAN	7	***	52711,4	0,04	6460,9	0,07	5455,2	0,07
48	POLONIA	202	0,22	57624,1	0,04	6097,7	0,07	5148,6	0,07
49	NORVEGIA	129	0,14	86495,2	0,07	5369,2	0,06	4533,4	0,06
50	LIBERIA	34	0,04	14566,2	0,01	5248,3	0,06	4431,4	0,06