



MINISTERUL JUSTIȚIEI

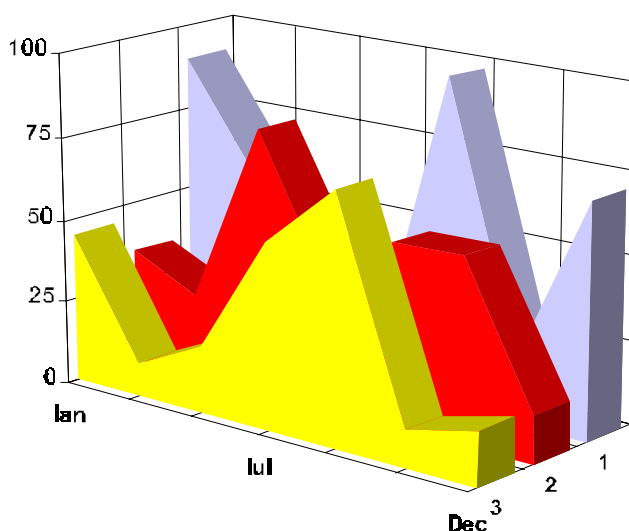
OFICIUL NAȚIONAL AL REGISTRULUI COMERȚULUI

București, Bd. Octavian Goga nr. 2, sector 3; Telefon: 320.60.13; Fax: 320.58.29; Website: www.onrc.ro; E-mail: onrc@onrc.ro

# SOCIETĂȚI COMERCIALE CU PARTICIPARE STRĂINĂ LA CAPITAL

## SINTEZA STATISTICĂ

**A DATELOR DIN REGISTRUL CENTRAL AL COMERȚULUI  
- la 30 Iunie 2003 - date provizorii -**



**MINISTERUL JUSTIȚIEI**  
**OFICIUL NAȚIONAL AL REGISTRULUI**  
**COMERȚULUI**

- Operațiunile de înmatriculare a societăților comerciale, de mențiuni și radieri se efectuează în temeiul Legii nr.26/1990, republicată, Legii nr 31/1990, republicată, OUG nr.76/2001 republicată și a Normelor metodologice nr.P/608/1998.
  
- Prezenta lucrare reflectă evoluția operațiunilor privind societățile comerciale cu participare străină la capital la Oficiul Registrului Comerțului de pe lângă Tribunalul București și la Oficiile Registrului Comerțului de pe lângă tribunalele județene.
  
- Informațiile din Registrul Central al Comerțului se referă la operațiunile pentru care legea prevede obligația de a fi înregistrate în registrele comerțului ținute de cele 42 de oficii ale registrului comerțului de pe lângă tribunale.

• **Reproducerea** conținutului acestei publicații, integrală sau parțială, în forma originală sau modificată, precum și stocarea într-un sistem de regăsire sau transmiterea sub orice formă și prin orice mijloace sunt interzise fără autorizarea scrisă a Ministerului Justiției – Oficiul Național al Registrului Comerțului.

• **Utilizarea** conținutului acestei publicații, cu titlu explicativ sau justificativ, în articole, studii, cărți este autorizată numai cu indicarea clară și precisă a sursei.

Tipărit: Iulie 2003

# CUPRINS

	Pag
<b>1 Precizări</b>	<b>1</b>
<b>2.1 Tabele și reprezentări grafice statistice - date aferente lunii iunie 2003</b>	<b>3</b>
Tabel nr.1 - Numărul societăților comerciale cu participare străină la capital și capitalul social subscris, sold existent la 30 iunie 2003	3
Grafic nr. 1 – Structura soldului numărului de societăți	3
Grafic nr. 2 – Structura investiției exprimată în echivalent valută	3
Tabel nr.2 – Clasamentul pe țări de rezidență a investitorilor în societăți comerciale cu participare străină la capitalul social, sold existent la 30 iunie 2003	4
Grafic nr. 3 – Structura pe domenii de activitate a numărului de societăți comerciale cu participare străină la capitalul social, înmatriculate în perioada 1991 – iunie 2003	5
Grafic nr. 4 – Structura pe domenii de activitate a valorii capitalului social subscris de societățile comerciale cu participare străină la capital, în perioada 1991 – iunie 2003	5
Tabel nr. 3 - Numărul societăților comerciale cu participare străină la capital și valoarea capitalului social subscris, sold existent la sfârșitul fiecărei luni din anul 2003	6
Grafic nr. 5 – Evoluția soldului numărului de societăți	6
Grafic nr. 6 – Evoluția soldului investițiilor	6
Tabel nr. 4 – Societăți comerciale noi cu participare străină la capital și capitalul social subscris, în perioada ianuarie-iunie 2002 și 2003	7
Grafic nr. 7 – Dinamica numărului de societăți noi cu participare străină la capital în perioada ianuarie-iunie 2002 și 2003	7
Grafic nr. 8 – Dinamica valorii capitalului social subscris în societăți noi, în perioada ianuarie-iunie a anilor 2002 și 2003	7
Tabel nr. 5 – Înmatriculări de societăți comerciale cu participare străină la capitalul social, în luna iunie 2003	8
Tabel nr. 6 – Mențiuni de majorare a capitalului social, în societățile comerciale cu participare străină în luna iunie 2003	9
Tabel nr. 7 – Radieri de societăți comerciale cu participare străină la capital, din registrul comerțului, în luna iunie 2003	10
Tabel nr. 8 – Mențiuni de cesiune de capital social în societăți comerciale cu participare străină, în luna iunie 2003	11
Tabel nr. 9 – Înmatriculări de societăți comerciale cu participare străină la capitalul social, pe regiuni de dezvoltare economică, în luna iunie 2003	12
Tabel nr. 10 – Mențiuni de majorare a capitalului social, la societăți comerciale cu participare străină, pe regiuni de dezvoltare economică, în luna iunie 2003	12
Tabel nr. 11 – Radieri de societăți comerciale cu participare străină, pe regiuni de dezvoltare economică, în luna iunie 2003	12
Tabel nr. 12 – Înmatriculări de societăți comerciale cu participare străină la capitalul social, pe continente, în raport de rezidența investitorului, în luna iunie 2003	13
Tabel nr. 13 – Mențiuni de majorare a capitalului social la societăți comerciale cu participare străină, pe continente, în raport de rezidența investitorului, în luna iunie 2003	13

Tabel nr. 14 – Radieri de societăți comerciale cu participare străină, pe continente, în raport de rezidența investitorului, în luna iunie 2003	13
Tabel nr. 15 – Înmatriculări de societăți comerciale cu participare străină la capitalul social, pe grupări economice de țări, în raport de rezidența investitorului, în luna iunie 2003	14
Tabel nr. 16 – Mențiuni de majorare a capitalului social la societăți comerciale cu participare străină, pe grupări economice de țări, în raport de rezidența investitorului, în luna iunie 2003	14
Tabel nr. 17 – Radieri de societăți comerciale cu participare străină, pe grupări economice de țări, în raport de rezidența investitorului, în luna iunie 2003	14
Tabel nr. 18 – Clasamentul pe țări de rezidență a investitorilor în societăți comerciale cu participare străină la capitalul social, înmatriculate în luna iunie 2003	15
Tabel nr. 19 – Clasamentul pe țări de rezidență a investitorilor după valoarea capitalului social înregistrat prin mențiuni de majorare a capitalului, în luna iunie 2003	16
Tabel nr. 20 – Clasamentul primelor 40 de societăți comerciale după participarea străină la capitalul social total subscris, în echivalent valută, în luna iunie 2003	17
<b>2.2 Date aferente perioadei 1991-2002</b>	<b>18</b>
Tabel nr. 21 – Numărul societăților comerciale cu participare străină la capital și valoarea capitalului social subscris, în perioada 1991- 2002	18
Grafic nr. 9 – Evoluția numărului de societăți în perioada 1991 – 2002	18
Grafic nr. 10 – Evoluția investiției în perioada 1991 – 2002	18
Tabel nr. 22 - Societăți comerciale cu participare străină la capital și valoarea capitalului social total subscris, în perioada 1991 – 2002	19
Tabel nr. 23 – Societăți comerciale cu participare străină la capital și valoarea capitalului social total subscris, pe regiuni de dezvoltare economică, în perioada 1991 – 2002	20
Tabel nr. 24 – Societăți comerciale cu participare străină la capital și valoarea capitalului social total subscris, pe continente, în perioada 1991 – 2002	20
Tabel nr. 25 – Societăți comerciale cu participare străină la capital și valoarea capitalului social total subscris, pe grupări economice, în perioada 1991 – 2002	20
Grafic nr. 11 – Structura de domenii de activitate a numărului de societăți comerciale cu participare străină la capitalul social, înregistrate în perioada 1991 – 2002	21
Grafic nr. 12– Structura pe domenii de activitate a capitalului social total subscris de societățile comerciale cu participare străină la capital, în perioada 1991 – 2002	21
Tabel nr. 26 – Clasamentul țărilor după participarea străină la capitalul social total subscris, în perioada 1991 – 2002	22

## Precizări

• **Prin societate comercială cu participare străină la capitalul social** se înțelege societatea comercială constituită, parțial sau integral, prin participarea unor persoane fizice sau juridice cu domiciliul stabil sau cu sediul social în afara României.

• **Investitor străin:** persoană fizică sau juridică cu domiciliul stabil sau sediul social în afara României, care are calitatea de asociat/acționar într-o societate comercială cu sediul în România.

• **Capitalul social** exprimă valoarea totală a aporturilor, în numerar și în natură, subscrise de asociați la constituirea societății, precum și la majorarea capitalului social în cursul existenței societății comerciale.

*Subscrierea* la capitalul social din partea unui investitor străin, potrivit legislației în vigoare, poate fi efectuată în moneda națională a României și/sau în valută liber convertibilă.

*Majorarea* de capital consemnată prin mențiuni include:

- sumele aportate de investitorii străini din resurse proprii noi, în numerar și/sau în natură, în lei și/sau în valută;  
- sumele aportate din dividende obținute în România;  
- dobândirea de părți sociale/acțiuni de către o persoană nerezidentă de la o persoană rezidentă.

*Reducerea / (creșterea) prin cesiune* de capital include sumele reprezentând participări la capitalul social ale asociaților/acționarilor nerezidenți cedate către/(primite de la) asociați/acționari rezidenți.

• **Investiția străină de capital în România** ( $I_s$ ) este egală cu valoarea capitalului străin subscris la înmatriculare (I), plus subscrieri prin mențiuni de majorare a capitalului străin (M), plus/minus capitalul social cesionat de/către asociați/acționari rezidenți (C), minus capitalul social subscris la firmele radiate din registrul comerțului (R), respectiv:

$$I_s = I + M \pm C - R$$

### Termeni utilizați :

• **înmatriculare** – reprezintă înscrierea comerciantului în registrul comerțului prin care se conferă acestuia calitatea de persoană juridică.

• **mențiune** – reprezintă înregistrarea modificărilor apărute în timpul activității societății, ca de exemplu: schimbarea sediului, modificarea capitalului social, fuziunea, lichidarea, dizolvarea, etc.

• **radiere** – reprezintă operația de ștergere a unei firme cu investitor străin din registrul comerțului, marcând momentul pierderii personalității juridice ca urmare a dizolvării și lichidării acesteia. Datele privind radierele cuprind și societățile comerciale care au intrat sub incidența Legii nr. 314/2001.

• **operațiuni** efectuate în registrul comerțului reprezintă totalitatea înregistrărilor care cuprind înmatriculări, mențiuni și radieri privind societățile comerciale cu participare străină la capitalul social, indiferent de natura activității și tipul de societate comercială.

• **Termeni utilizați în grafice și tabele**

➤ **Număr societăți comerciale:** funcție de tabel, reprezintă: numărul de societăți comerciale constituite în perioada de referință, numărul de societăți care au înregistrat majorări de capital, numărul de societăți comerciale radiate din registrul comerțului.

➤ **Valoarea capitalului social subscris:**

- **total, exprimat în moneda națională:** valoarea capitalului social subscris obținută prin însumarea valorilor subscrise în moneda națională (lei), cu valuta liber convertibilă transformată în lei, la cursul comunicat de Banca Națională a României, de la data actului constitutiv/modificator;

- **total, exprimat în echivalent valută:**

**USD** : valoarea capitalului social subscris obținută prin însumarea și transformarea în USD a valutei liber convertibilă și a monedei naționale (lei), la cursul comunicat de Banca Națională a României, de la data actului constitutiv/modificator.

**Euro** : soldurile existente la sfârșitul fiecărei luni, calculate în echivalent dolari SUA, se transformă în euro la cursul de paritate euro/dolar comunicat de BNR din ultima zi lucrătoare a lunii respective.

➤ **Regiuni de dezvoltare economică:**

*Nord-Est:* Suceava, Botoșani, Neamț, Iași, Bacău, Vaslui.

*Sud-Est:* Vrancea, Galați, Buzău, Brăila, Tulcea, Constanța.

*Sud-Muntenia:* Argeș, Dâmbovița, Prahova, Teleorman, Giurgiu, Călărași, Ialomița.

*Sud-Vest Oltenia:* Gorj, Vâlcea, Dolj, Mehedinți, Olt.

*Vest:* Arad, Caraș-Severin, Hunedoara, Timiș.

*Nord-Vest:* Bihor, Bistrița, Cluj, Satu Mare, Sălaj, Maramureș.

*Centru:* Alba, Brașov, Covasna, Harghita, Mureș, Sibiu.

*București-Ilfov:* București, Ilfov.

Surse de informații

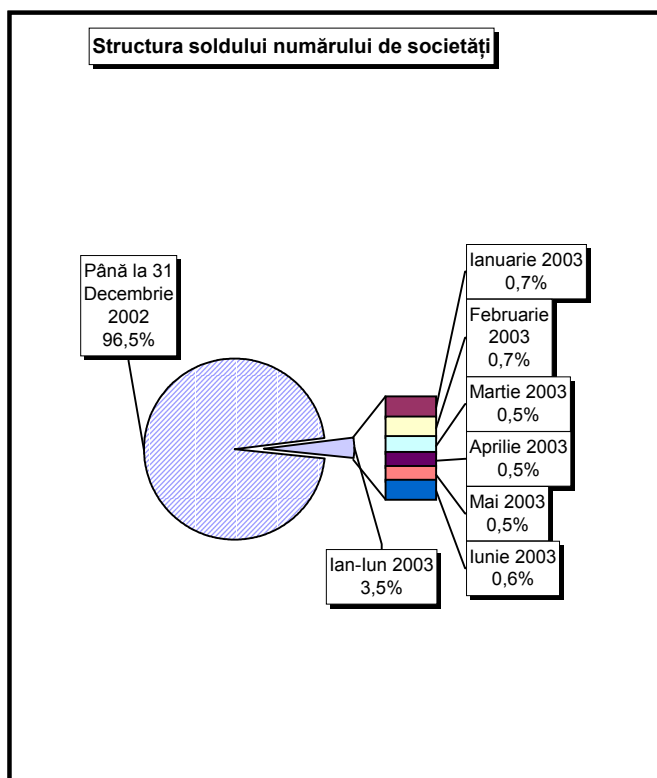
Sistemul informatic unitar al registrului comerțului este proiectat de Oficiul Național al Registrului Comerțului în conformitate cu prevederile actelor normative în vigoare, cu incidență în domeniu. Sursa de informații o constituie registrele comerțului, în sistem computerizat, ținute de oficiile registrului comerțului de pe lângă tribunale.

**Numărul societăților comerciale cu participare străină la capital  
și capitalul social subscris,  
sold existent la 30 Iunie 2003**

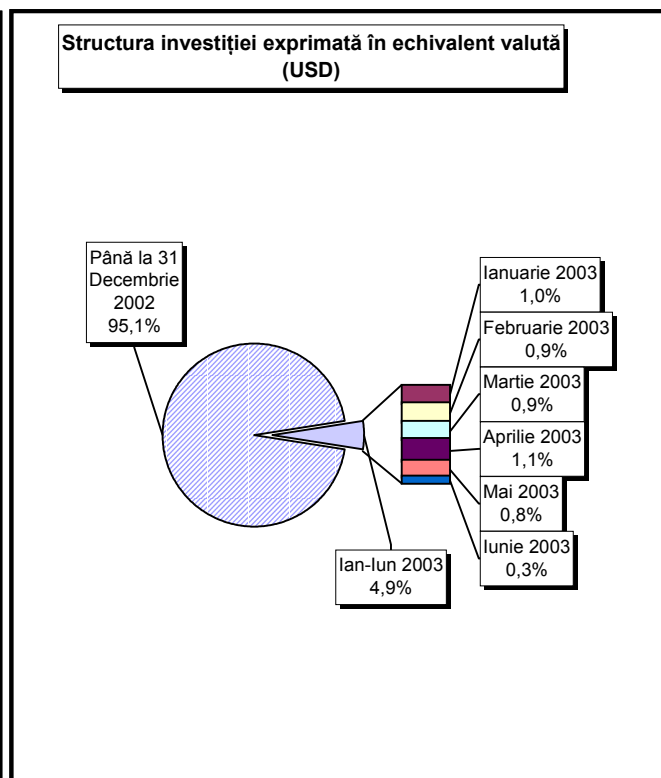
Sold la sfârșitul perioadei	Număr societăți comerciale		Valoarea capitalului social subscris					
			Total exprimat în monedă națională		Total exprimat în echivalent valută		Total exprimat în echivalent valută	
	Nr.	%	mil lei	%	mii USD	%	mii EURO	%
0	1	2	3	4				
30 Iunie 2003, din care la:	93993	103,6	150068138,0	113,1	9590239	105,2	8404665	105,2
31 Decembrie 2002	90711	100,0	132662053,5	100,0	9117848	100,0	7990673	100,0

*Notă: col.1 reprezintă numărul de înmatriculări din perioada respectivă. Datele privind capitalul social subscris cuprind subscrierile de capital la înmatricularea de societăți comerciale din perioada de referință la care s-au adăugat majorările de capital și s-a scăzut capitalul social subscris de societățile comerciale radiate din registrul comerțului, în perioada de referință. Procentele coloanelor 1,2,3 și 4 reprezintă evoluții față de 31 Decembrie 2002.*

Grafic nr. 1



Grafic nr. 2



Tabel nr. 2

**Clasamentul\* pe țări de rezidență a investitorilor în  
societăți comerciale cu participare străină la capitalul social,  
sold existent la 30 Iunie 2003**

Nr. crt.	Țara	Societăți comerciale cu participare străină		Valoarea capitalului social subscris					
				Total exprimat în monedă națională		Total exprimat în echivalent valută		Total exprimat în echivalent valută	
				Nr.	%	mil lei	%	mii USD	%
0	1	2		3		4		5	
	<b>Total ROMÂNIA</b>	<b>93993</b>	<b>100,00</b>	<b>150068138,0</b>	<b>100,00</b>	<b>9590238,6</b>	<b>100,00</b>	<b>8404665,1</b>	<b>100,00</b>
1	OLANDA	1652	1,76	29387595,4	19,58	1687802,1	17,60	1479151,0	17,60
2	GERMANIA	10573	11,25	14136992,8	9,42	932731,8	9,73	817424,7	9,73
3	FRANTA	2977	3,17	10332391,9	6,89	695326,7	7,25	609368,4	7,25
4	S.U.A.	3665	3,90	6347392,1	4,23	678386,6	7,07	594522,5	7,07
5	ITALIA	13299	14,15	7028127,4	4,68	603446,6	6,29	528846,8	6,29
6	AUSTRIA	2649	2,82	12716875,7	8,47	578899,7	6,04	507334,4	6,04
7	ANTILELE OLANDEZE	8	***	17569547,4	11,71	554331,8	5,78	485803,7	5,78
8	CIPRU	1081	1,15	6955537,4	4,63	479481,6	5,00	420206,7	5,00
9	TURCIA	8477	9,02	3544771,4	2,36	403729,5	4,21	353819,3	4,21
10	MAREA BRITANIE	1564	1,66	4967702,6	3,31	335934,0	3,50	294404,9	3,50
11	GRECIA	2449	2,61	4770158,6	3,18	301358,7	3,14	264103,8	3,14
12	ELVETIA	1210	1,29	4491433,1	2,99	274173,7	2,86	240279,5	2,86
13	UNGARIA	4173	4,44	4032684,2	2,69	237282,4	2,47	207948,9	2,47
14	COREEA SUD	80	0,09	478368,2	0,32	218265,5	2,28	191282,8	2,28
15	LUXEMBURG	201	0,21	2747601,1	1,83	189894,3	1,98	166419,0	1,98
16	SPANIA	565	0,60	601841,3	0,40	150448,4	1,57	131849,5	1,57
17	I.VIRGINE BRIT.	178	0,19	3361402,4	2,24	129608,6	1,35	113586,0	1,35
18	PORTUGALIA	81	0,09	3561824,0	2,37	108884,3	1,14	95423,7	1,14
19	SUEDIA	762	0,81	2435438,7	1,62	108447,7	1,13	95041,1	1,13
20	CHINA	8157	8,68	1966081,3	1,31	91414,9	0,95	80113,9	0,95
21	FARA CETATENIE	21	0,02	7635,2	***	75691,2	0,79	66334,1	0,79
22	CANADA	859	0,91	500362,4	0,33	62955,6	0,66	55172,9	0,66
23	R. ARABA SIRIA	5234	5,57	477824,8	0,32	61537,2	0,64	53929,8	0,64
24	LIECHTENSTEIN	150	0,16	628593,7	0,42	57879,3	0,60	50724,1	0,60
25	BELGIA	1123	1,19	682119,9	0,45	56703,9	0,59	49694,0	0,59
26	IRAK	5761	6,13	516936,6	0,34	51014,3	0,53	44707,7	0,53
27	JAPONIA	128	0,14	1065399,6	0,71	47226,4	0,49	41388,1	0,49
28	LIBAN	3259	3,47	476837,7	0,32	44822,3	0,47	39281,3	0,47
29	ISRAEL	2446	2,60	183388,6	0,12	27173,0	0,28	23813,8	0,28
30	IRLANDA	186	0,20	244701,0	0,16	26222,3	0,27	22980,6	0,27
31	GIBRALTAR	25	0,03	435518,8	0,29	24680,1	0,26	21629,1	0,26
32	IUGOSLAVIA	721	0,77	89882,2	0,06	22790,1	0,24	19972,8	0,24
33	IRAN	2557	2,72	170507,2	0,11	20254,6	0,21	17750,6	0,21
34	INS.MARSHALL	6	***	575837,9	0,38	18599,4	0,19	16300,1	0,19
35	DANEMARCA	240	0,26	376052,8	0,25	16150,8	0,17	14154,2	0,17
36	PANAMA	113	0,12	77770,0	0,05	15961,9	0,17	13988,7	0,17
37	MONACO	24	0,03	302025,5	0,20	15369,7	0,16	13469,6	0,16
38	IORDANIA	3047	3,24	115754,7	0,08	14986,0	0,16	13133,4	0,16
39	ISLANDA	12	0,01	110170,3	0,07	14729,1	0,15	12908,2	0,15
40	MOLDOVA	1494	1,59	119386,0	0,08	13389,1	0,14	11733,9	0,14
41	BULGARIA	481	0,51	89904,0	0,06	10593,5	0,11	9283,9	0,11
42	AUSTRALIA	387	0,41	47793,8	0,03	10089,9	0,11	8842,6	0,11
43	EGIPT	1259	1,34	80017,6	0,05	9944,8	0,10	8715,4	0,10
44	CEHIA	195	0,21	53369,2	0,04	9294,4	0,10	8145,4	0,10
45	CAMERUN	11	0,01	31887,4	0,02	9045,3	0,09	7927,1	0,09
46	INS.VIRGINE AMR.	33	0,04	96635,3	0,06	8199,1	0,09	7185,5	0,09
47	POLONIA	211	0,22	66362,8	0,04	6586,5	0,07	5772,3	0,07
48	INS.CAYMAN	8	***	52713,5	0,04	6461,1	0,07	5662,3	0,07
49	NORVEGIA	136	0,14	100268,4	0,07	5788,0	0,06	5072,5	0,06
50	LIBERIA	35	0,04	14533,9	***	5233,5	0,05	4586,5	0,05

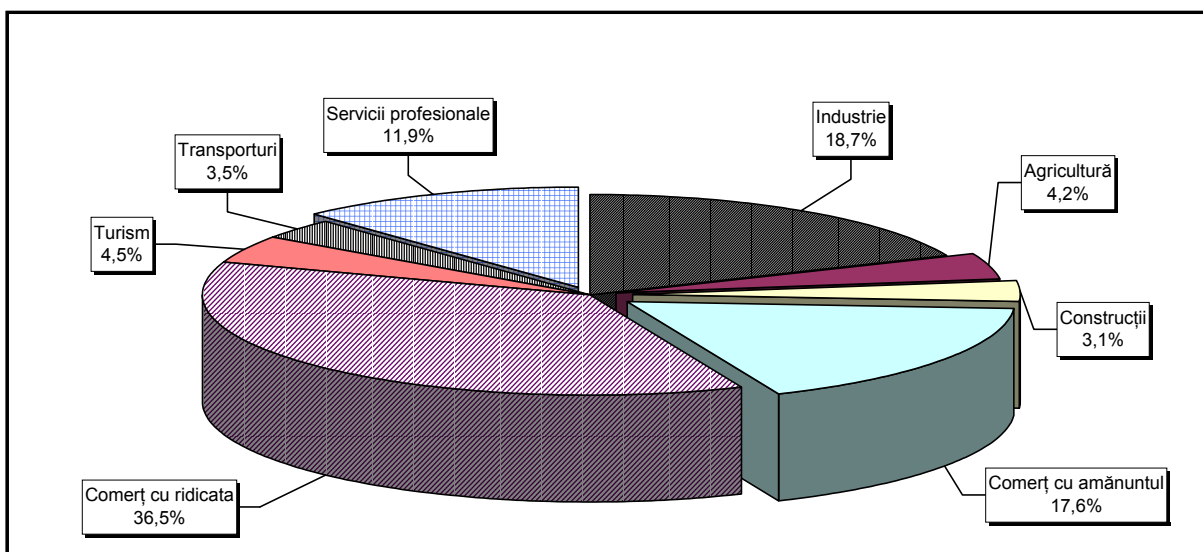
\* cuprinde o selecție de țări, în raport de mărimea capitalului social total subscris în echivalent USD, în

\*\*\* Sub 0,01%



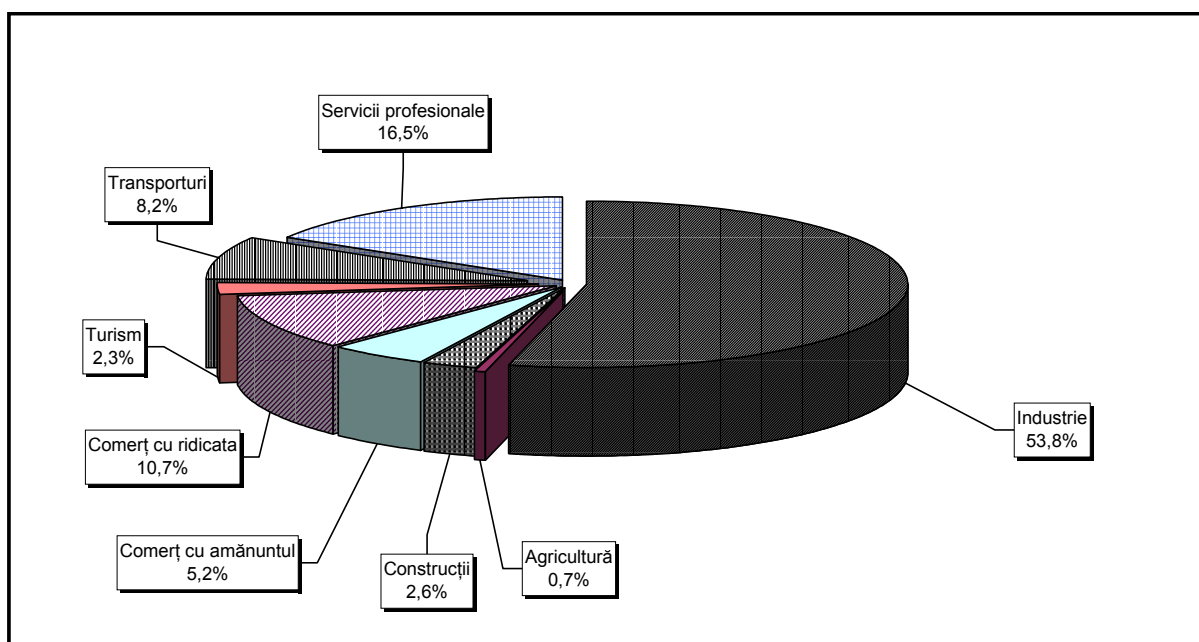


**Structura pe domenii de activitate\* a numărului de societăți comerciale cu participare străină la capitalul social, înmatriculate în perioada 1991 - Iunie 2003**



Grafic nr. 4

**Structura pe domenii de activitate a valorii capitalului social subscris\*\* de societățile comerciale cu participare străină la capital, în perioada 1991 - Iunie 2003**



\*) Căbuță în raport de domeniul principal de activitate declarat

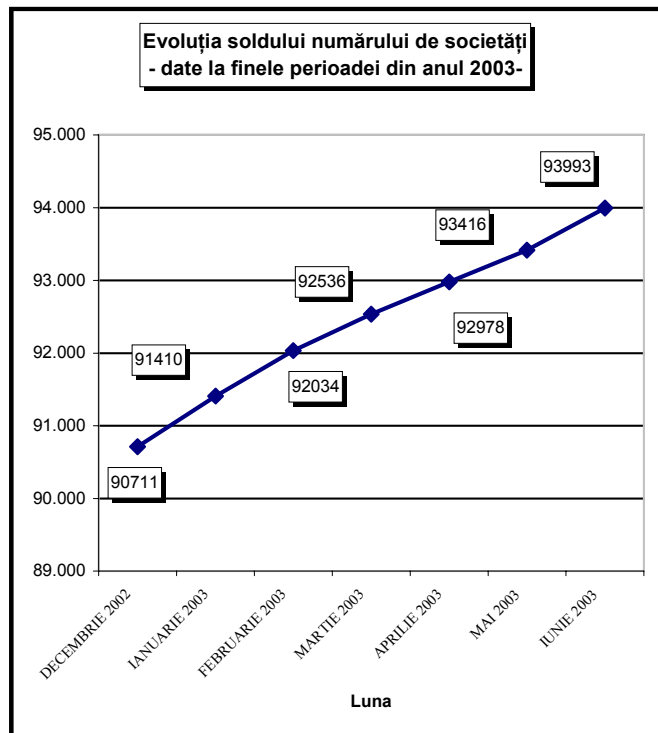
\*\*) Căbuță în raport de valoarea capitalului social total subscris în echivalent valutar (USD)

**Numărul societăților comerciale cu participare străină la capital  
și valoarea capitalului social subscris,  
sold existent la sfârșitul fiecărei luni din anul 2003**

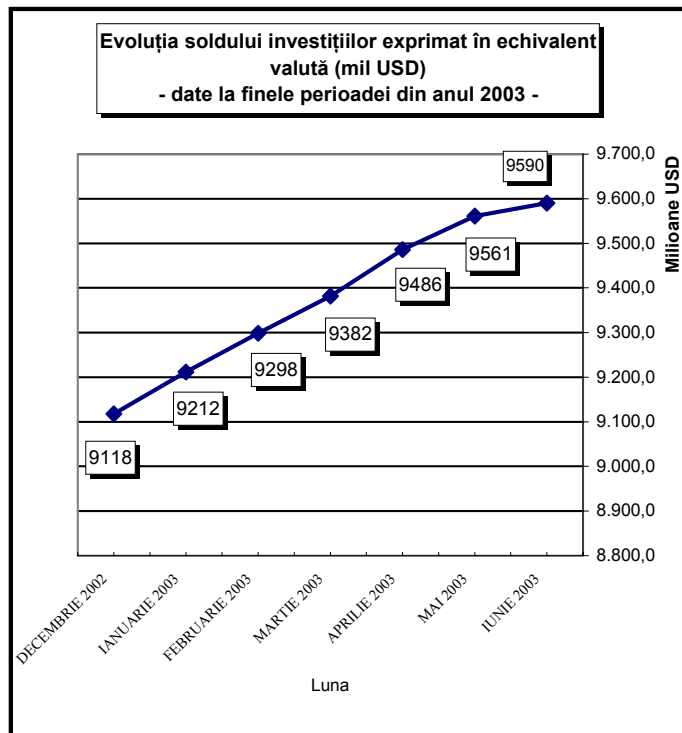
Sold la sfârșitul perioadei	Număr societăți comerciale		Valoarea capitalului social subscris					
			Total exprimat în monedă națională		Total exprimat în echivalent valută		Total exprimat în echivalent valută	
	Nr.	%	mil lei	%	mii USD	%	mii EURO	%
0	1		2		3		4	
DECEMBRIE 2002	90711	100,0	132662053,5	100,0	9117848	100,0	7990673	100,0
IANUARIE 2003	91410	100,8	136447742,2	102,9	9211650	101,0	8072879	101,0
FEBRUARIE 2003	92034	101,5	140644508,1	106,0	9298483	102,0	8148977	102,0
MARTIE 2003	92536	102,0	143728896,6	108,3	9381634	102,9	8221849	102,9
APRILIE 2003	92978	102,5	146080492,9	110,1	9485713	104,0	8313061	104,0
MAI 2003	93416	103,0	148443546,2	111,9	9560871	104,9	8378928	104,9
IUNIE 2003	93993	103,6	150068138,0	113,1	9590239	105,2	8404665	105,2

*Notă: col.1 reprezintă numărul de înmatriculări din perioada respectivă. Datele privind capitalul social subscris cuprind subscrierile de capital la înmatricularea de societăți comerciale din perioada de referință la care s-au adăugat majorările de capital și s-a scăzut capitalul social subscris de societățile comerciale radiate din registrul comerțului, în perioada de referință. Procentele coloanelor 1,2,3 și 4 reprezintă evoluții față de 31 Decembrie 2002.*

Grafic nr. 5



Grafic nr. 6

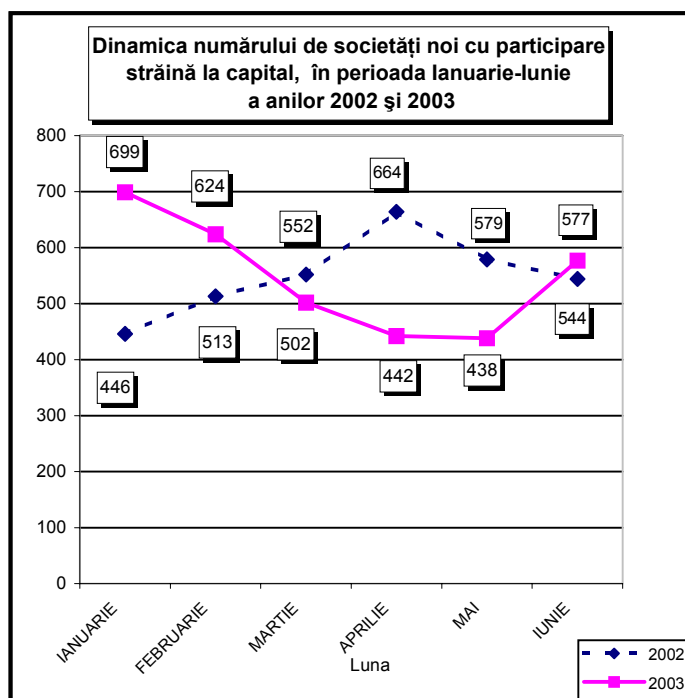


**Societăți comerciale noi cu participare străină la capital  
și capitalul social subscris în perioada Ianuarie - Iunie 2002 și 2003**

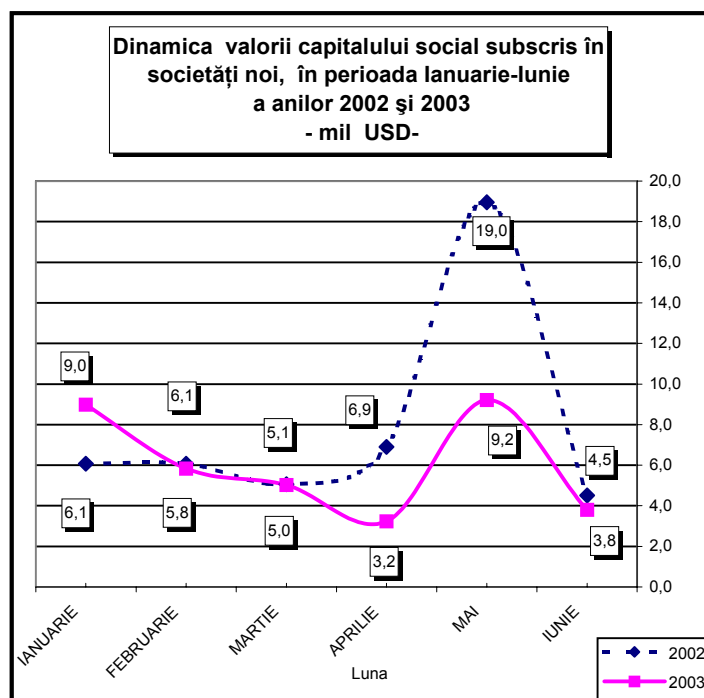
Luna	2002				2003					
	Societăți comerciale noi		Capitalul social subscris exprimat în echivalent valută		Societăți comerciale noi		Evoluția față de anul 2002 (5/1)	Capitalul social subscris exprimat în echivalent valută		Evoluția față de anul 2002 (8/3)
	Nr.	%	mii USD	%	Nr.	%	%	mii USD	%	%
0	1	2	3	4	5	6	7	8	9	10
Ian - Dec din care:	3298	100,0	47567,0	100,0	3282	100,0	99,5	36081,1	100,0	75,9
IANUARIE	446	13,5	6077,4	12,8	699	21,3	156,7	8983,7	24,9	147,8
FEBRUARIE	513	15,6	6070,5	12,8	624	19,0	121,6	5829,1	16,2	96,0
MARTIE	552	16,7	5058,9	10,6	502	15,3	90,9	5030,4	13,9	99,4
APRILIE	664	20,1	6897,9	14,5	442	13,5	66,6	3234,5	9,0	46,9
MAI	579	17,6	18957,0	39,9	438	13,3	75,6	9207,9	25,5	48,6
IUNIE	544	16,5	4505,3	9,5	577	17,6	106,1	3795,4	10,5	84,2

Notă: Col.1 și 5 reprezintă numărul de înmatriculări din perioada respectivă. Datele privind capitalul social subscris cuprind subscrierile de capital la înmatricularea de societăți comerciale din perioada de referință. Col. 2, 4, 6, 9 reprezintă ponderea fiecărei luni în total perioadă de referință.

Grafic nr. 7



Grafic nr. 8



**Înmatriculări de societăți comerciale cu  
participare străină la capitalul social,  
în luna Iunie 2003**

Judet	Număr societăți comerciale		Valoarea capitalului social subscris						Ierarhia în funcție de:	
			Total exprimat în monedă națională		Total exprimat în echivalent valută		Total exprimat în echivalent valută			
	Nr.	%	mil lei	%	USD	%	EURO	%	*	**
0	1		2		3		4		5	
<b>Total ROMÂNIA</b>	<b>577</b>	<b>100,00</b>	<b>84778,9</b>	<b>100,00</b>	<b>3795350</b>	<b>100,00</b>	<b>3326158</b>	<b>100,00</b>	*	**
ALBA	6	1,04	224,3	0,26	6902	0,18	6049	0,18	15	15
ARAD	13	2,25	405,8	0,48	11961	0,32	10482	0,32	10	9
ARGES	2	0,35	9,3	0,01	276	***	242	***	19	32
BACAU	7	1,21	17,4	0,02	536	0,01	470	0,01	14	29
BIHOR	28	4,85	1702,1	2,01	52059	1,37	45623	1,37	5	7
BISTRITA-NASAUD	4	0,69	78,9	0,09	2415	0,06	2116	0,06	17	19
BOTOSANI	1	0,17	10,0	0,01	308	***	270	***	20	30
BRASOV	11	1,91	27,1	0,03	820	0,02	719	0,02	11	27
BRAILA	3	0,52	186,8	0,22	5788	0,15	5072	0,15	18	16
BUZAU	6	1,04	131,0	0,15	4036	0,11	3537	0,11	15	18
CARAS-SEVERIN	6	1,04	27,4	0,03	848	0,02	743	0,02	15	26
CALARASI	1	0,17	10,0	0,01	298	***	261	***	20	31
CLUJ	31	5,37	262,4	0,31	7991	0,21	7003	0,21	2	14
CONSTANTA	21	3,64	56,2	0,07	1716	0,05	1504	0,05	6	21
COVASNA	2	0,35	4,0	***	123	***	108	***	19	38
DAMBOVITA	9	1,56	2000,7	2,36	61993	1,63	54329	1,63	13	6
DOLJ	15	2,60	372,5	0,44	11374	0,30	9968	0,30	8	11
GALATI	3	0,52	7,6	***	232	***	203	***	18	34
GIURGIU	4	0,69	43,0	0,05	1325	0,03	1161	0,03	17	24
GORJ	1	0,17	3,5	***	96	***	84	***	20	39
HARGHITA	6	1,04	32547,9	38,39	1001422	26,39	877623	26,39	15	2
HUNEDOARA	14	2,43	23,3	0,03	713	0,02	625	0,02	9	28
IALOMITA	1	0,17	8,8	0,01	269	***	236	***	20	33
IASI	10	1,73	325,0	0,38	10047	0,26	8805	0,26	12	13
MARAMURES	13	2,25	55,2	0,07	1706	0,04	1495	0,04	10	22
MEHEDINTI	2	0,35	4,2	***	127	***	111	***	19	37
MURES	14	2,43	3944,2	4,65	121847	3,21	106784	3,21	9	5
NEAMT	7	1,21	33,1	0,04	1012	0,03	887	0,03	14	25
OLT	3	0,52	7,0	***	219	***	192	***	18	35
PRAHOVA	18	3,12	180,3	0,21	5518	0,15	4836	0,15	7	17
SALAJ	2	0,35	5,8	***	180	***	158	***	19	36
SATU MARE	10	1,73	75,4	0,09	2323	0,06	2036	0,06	12	20
SIBIU	21	3,64	12753,9	15,04	399322	10,52	349957	10,52	6	4
SUCEAVA	5	0,87	390,0	0,46	11637	0,31	10198	0,31	16	10
TELEORMAN	2	0,35	958,3	1,13	29376	0,77	25744	0,77	19	8
TIMIS	30	5,20	328,4	0,39	10083	0,27	8837	0,27	3	12
TULCEA	1	0,17	2,2	***	70	***	61	***	20	40
VASLUI	1	0,17	2,0	***	62	***	54	***	20	41
VALCEA	1	0,17	2,0	***	53	***	46	***	20	42
VRANCEA	3	0,52	46,4	0,05	1458	0,04	1278	0,04	18	23
MUN. BUCURESTI	210	36,40	16993,1	20,04	527991	13,91	462719	13,91	1	3
ILFOV	29	5,03	10512,5	12,40	1498818	39,49	1313530	39,49	4	1

\*) numărul societăților (col 1)

\*\*) capitalul social total exprimat în valută (col 3)

\*\*\* Sub 0,01%

**Mențiuni de majorare a capitalului social,  
în societățile comerciale cu participare străină,  
în luna Iunie 2003**

Județ	Număr societăți comerciale		Valoarea capitalului social						Ierarhia în funcție de:	
			Total exprimat în monedă națională		Total exprimat în echivalent valută		Total exprimat în echivalent valută			
	Nr.	%	mil lei	%	USD	%	EURO	%	*	**
0	1		2		3		4		5	
<b>Total ROMÂNIA</b>	<b>512</b>	<b>100,00</b>	<b>2824016,2</b>	<b>100,00</b>	<b>95196705</b>	<b>100,00</b>	<b>83428208</b>	<b>100,00</b>	*	**
ALBA	12	2,34	5251,9	0,19	160429	0,17	140596	0,17	5	13
ARAD	6	1,17	4858,4	0,17	38819	0,04	34020	0,04	8	21
ARGES	3	0,59	2596,2	0,09	80235	0,08	70316	0,08	11	16
BACAU										
BIHOR	3	0,59	28,1	***	945	***	828	***	11	27
BISTRITA-NASAUD	2	0,39	522,1	0,02	15421	0,02	13515	0,02	12	24
BOTOSANI										
BRASOV	12	2,34	793,7	0,03	24119	0,03	21137	0,03	5	22
BRAILA	4	0,78	1353,3	0,05	42393	0,04	37152	0,04	10	19
BUZAU	1	0,20	3872,4	0,14	118648	0,12	103980	0,12	13	14
CARAS-SEVERIN										
CALARASI										
CLUJ	27	5,27	94823,9	3,36	2206562	2,32	1933780	2,32	2	6
CONSTANTA	8	1,56	10396,6	0,37	326489	0,34	286127	0,34	7	10
COVASNA										
DAMBOVITA	1	0,20	1273,9	0,05	39232	0,04	34382	0,04	13	20
DOLJ	6	1,17	20222,6	0,72	611839	0,64	536202	0,64	8	8
GALATI	1	0,20	0,8	***	24	***	21	***	13	35
GIURGIU	4	0,78	2367,9	0,08	72925	0,08	63910	0,08	10	17
GORJ	1	0,20	1,0	***	31	***	27	***	13	34
HARGHITA	3	0,59	5,8	***	596	***	522	***	11	29
HUNEDOARA	5	0,98	5,0	***	150	***	131	***	9	31
IALOMITA	2	0,39	50,1	***	2796	***	2450	***	12	26
IASI	6	1,17	83,5	***	21029	0,02	18429	0,02	8	23
MARAMURES	11	2,15	370945,8	13,14	10998100	11,55	9638482	11,55	6	4
MEHEDINTI	2	0,39	6,9	***	106	***	93	***	12	32
MURES	6	1,17	47785,6	1,69	1450288	1,52	1270999	1,52	8	7
NEAMT	2	0,39	10,0	***	302	***	265	***	12	30
OLT	2	0,39	2,2	***	68	***	60	***	12	33
PRAHOVA	2	0,39	359815,3	12,74	11128076	11,69	9752390	11,69	12	3
SALAJ										
SATU MARE	5	0,98	5909,1	0,21	177622	0,19	155664	0,19	9	11
SIBIU	1	0,20	28,5	***	846	***	741	***	13	28
SUCEAVA	4	0,78	5720,9	0,20	176884	0,19	155017	0,19	10	12
TELEORMAN	2	0,39	18961,2	0,67	500042	0,53	438225	0,53	12	9
TIMIS	16	3,13	229442,7	8,12	7158961	7,52	6273949	7,52	4	5
TULCEA										
VASLUI	4	0,78	2843,7	0,10	88418	0,09	77488	0,09	10	15
VALCEA	5	0,98	2011,0	0,07	61842	0,06	54197	0,06	9	18
VRANCEA	2	0,39	213,8	***	11221	0,01	9834	0,01	12	25
MUN. BUCURESTI	322	62,89	1188697,2	42,09	45433711	47,73	39817062	47,73	1	1
ILFOV	19	3,71	443114,9	15,69	14247536	14,97	12486214	14,97	3	2

\*) numărul societăților (col 1)

\*\*) capitalul social total exprimat în valută (col 3)

\*\*\* Sub 0,01%

**Notă: În rândurile în care nu sunt înscrise cifre se reflectă situația potrivit căreia în luna curentă nu au avut loc operațiuni**

**Radieri de societăți comerciale cu participare străină la capital,  
din registrul comerțului, în luna Iunie 2003**

Județ	Număr societăți comerciale		Valoarea capitalului social						Ierarhia în funcție de:	
			Total exprimat în monedă națională		Total exprimat în echivalent valută		Total exprimat în echivalent valută			
	Nr.	%	mil lei	%	USD	%	EURO	%		
0	1		2		3		4		5	
<b>Total ROMÂNIA</b>	<b>68</b>	<b>100,00</b>	<b>453835,7</b>	<b>100,00</b>	<b>35783028</b>	<b>100,00</b>	<b>31359425</b>	<b>100,00</b>	*	**
ALBA	1	1,47	300,0	0,07	10559	0,03	9254	0,03	6	11
ARAD										
ARGES										
BACAU										
BIHOR	2	2,94	53,6	0,01	20774	0,06	18206	0,06	5	9
BISTRITA-NASAUD	4	5,88	5699,8	1,26	11162047	31,19	9782162	31,19	4	2
BOTOSANI										
BRASOV										
BRAILA										
BUZAU										
CARAS-SEVERIN	2	2,94	6,0	***	355	***	311	***	5	14
CALARASI										
CLUJ	8	11,76	482,4	0,11	142959	0,40	125286	0,40	2	7
CONSTANTA	2	2,94	34,4	***	304000	0,85	266419	0,85	5	5
COVASNA										
DAMBOVITA	1	1,47	2,2	***	100	***	88	***	6	15
DOLJ	4	5,88	8563,3	1,89	255281	0,71	223722	0,71	4	6
GALATI	1	1,47	2,0	***	420	***	368	***	6	13
GIURGIU										
GORJ										
HARGHITA										
HUNEDOARA										
IALOMITA										
IASI	5	7,35	2616,8	0,58	746003	2,08	653780	2,08	3	4
MARAMURES										
MEHEDINTI										
MURES										
NEAMT										
OLT										
PRAHOVA	1	1,47	2,0	***	94	***	82	***	6	16
SALAJ										
SATU MARE	1	1,47	90,0	0,02	49249	0,14	43161	0,14	6	8
SIBIU	1	1,47	30,4	***	3800	0,01	3330	0,01	6	12
SUCEAVA	2	2,94	594,0	0,13	17680	0,05	15494	0,05	5	10
TELEORMAN										
TIMIS	4	5,88	44556,6	9,82	4797629	13,41	4204532	13,41	4	3
TULCEA										
VASLUI										
VALCEA										
VRANCEA										
MUN. BUCURESTI	29	42,65	390802,3	86,11	18272078	51,06	16013230	51,06	1	1
ILFOV										

\*) numărul societăților (col 1)

\*\*) capitalul social total exprimat în valută (col 3)

\*\*\* Sub 0,01%

**Notă: În rândurile în care nu sunt înscrise cifre se reflectă situația potrivit căreia în luna curentă nu au avut loc operațiuni**

Tabel nr. 8

**Mențiuni de cesiune de capital social  
în societăți comerciale cu participare străină  
în luna Iunie 2003**

Județ	Număr societăți comerciale		Valoarea capitalului social						Ierarhia în funcție de:	
			Total exprimat în monedă națională		Total exprimat în echivalent valută		Total exprimat în echivalent valută			
	Nr.	%	mil lei	%	USD	%	EURO	%		
0	1		2		3		4		5	
<b>Total ROMÂNIA</b>	<b>343</b>	<b>100,0</b>	<b>830367,6</b>	<b>100,0</b>	<b>33841785</b>	<b>100,0</b>	<b>29658164</b>	<b>100,0</b>	*	**
ALBA	4	1,2	20,2	***	1177	***	1031	***	8	23
ARAD	4	1,2	31,5	***	2888	***	2531	***	8	21
ARGES	4	1,2	222,1	0,03	9192	0,03	8056	0,03	8	18
BACAU										
BIHOR	6	1,7	218,6	0,03	852	0,00	747	0,00	6	37
BISTRITA-NASAUD	1	0,3	1,7	***	52	***	46	***	11	29
BOTOSANI	1	0,3	1,0	***	36	***	32	***	11	30
BRASOV	12	3,5	169,6	0,02	74167	0,22	64998	0,22	4	11
BRAILA	2	0,6	84,9	0,01	10133	0,03	8880	0,03	10	17
BUZAU	1	0,3	100,9	0,01	10000	0,03	8764	0,03	11	38
CARAS-SEVERIN										
CALARASI	1	0,3	2,0	0,00	59	0,00	52	0,00	11	35
CLUJ	26	7,6	6883,6	0,83	581980	1,72	510034	1,72	2	4
CONSTANTA	5	1,5	1285,7	0,15	43156	0,13	37821	0,13	7	13
COVASNA	2	0,6	1,2	0,00	9	0,00	8	0,00	10	34
DAMBOVITA	3	0,9	8646,5	1,04	255178	0,75	223632	0,75	9	6
DOLJ	5	1,5	1032,8	0,12	55637	0,16	48759	0,16	7	12
GALATI	1	0,3	0,2	***	6	***	5	***	11	31
GIURGIU	2	0,6	736,2	0,09	79548	0,24	69714	0,24	10	10
GORJ	2	0,6	3,9	***	82	***	72	***	10	27
HARGHITA	3	0,9	23,0	***	19165	0,06	16796	0,06	9	14
HUNEDOARA	3	0,9	1,7	***	57	***	50	***	9	28
IALOMITA	2	0,6	95,0	0,01	4157	0,01	3643	0,01	10	20
IASI	4	1,2	84,8	0,01	16863	0,05	14778	0,05	8	15
MARAMURES	9	2,6	842,0	0,10	92534	0,27	81095	0,27	5	9
MEHEDINTI	5	1,5	3238,3	0,39	99054	0,29	86809	0,29	7	8
MURES										
NEAMT	3	0,9	99,9	0,01	12118	0,04	10620	0,04	9	16
OLT	1	0,3	5,0	0,00	149	0,00	131	0,00	11	36
PRAHOVA	5	1,5	46023,8	5,54	1588042	4,69	1391724	4,69	7	3
SALAJ										
SATU MARE	1	0,3	0,1	***	4	***	4	***	11	32
SIBIU	5	1,5	3140,9	0,38	106903	0,32	93687	0,32	7	7
SUCEAVA	1	0,3	1,0	***	120	***	105	***	11	26
TELEORMAN	2	0,6	2,6	0,00	881	***	772	***	10	24
TIMIS	12	3,5	558,8	0,07	261302	0,77	228999	0,77	4	5
TULCEA										
VASLUI	3	0,9	4,7	***	200	***	175	***	9	25
VALCEA	2	0,6	29,4	***	1716	***	1504	***	10	22
VRANCEA	1	0,3	14,7	***	4997	0,01	4379	0,01	11	19
MUN. BUCURESTI	181	52,8	111881,0	13,47	6342316	18,74	5558260	18,74	1	2
ILFOV	18	5,2	645101,8	77,69	24189193	71,48	21198854	71,48	3	1

\*) numărul societăților (col 1)

\*\*) capitalul social total exprimat în valută (col 3)

\*\*\* Sub 0,01%

**Notă: În rândurile în care nu sunt înscrise cifre se reflectă situația potrivit căreia în luna curentă nu au avut loc operațiuni**



Tabel nr. 9

**Înmatriculări de societăți comerciale cu participare străină  
la capitalul social, pe regiuni de dezvoltare economică,  
în luna Iunie 2003**

Regiune de dezvoltare economică	Număr societăți comerciale		Valoarea capitalului social subscris						Ierarhia în funcție de:	
			Total exprimat în monedă națională		Total exprimat în echivalent valută		Total exprimat în echivalent valută			
	Nr.	%	mil lei	%	USD	%	EURO	%		
0	1		2		3		4		5	
<b>Total ROMÂNIA</b>	<b>577</b>	<b>100,0</b>	<b>84778,9</b>	<b>100,0</b>	<b>3795350</b>	<b>100,0</b>	<b>3326158</b>	<b>100,0</b>	*	**
NORD-EST	31	5,4	777,5	0,9	23602	0,6	20684	0,6	6	6
SUD-EST	37	6,4	430,2	0,5	13300	0,4	11656	0,4	5	7
SUD-MUNTENIA	37	6,4	3210,3	3,8	99055	2,6	86810	2,6	5	3
SUD-VEST OLTENIA	22	3,8	389,2	0,5	11869	0,3	10402	0,3	7	8
VEST	63	10,9	784,9	0,9	23605	0,6	20687	0,6	3	5
NORD-VEST	88	15,3	2179,9	2,6	66674	1,8	58432	1,8	2	4
CENTRU	60	10,4	49501,4	58,4	1530436	40,3	1341239	40,3	4	2
BUCURESTI-ILFOV	239	41,4	27505,5	32,4	2026809	53,4	1776249	53,4	1	1

Tabel nr. 10

**Mențiuni de majorare a capitalului social  
la societăți comerciale cu participare străină, pe regiuni de dezvoltare economică,  
în luna Iunie 2003**

Regiune de dezvoltare economică	Număr societăți comerciale		Valoarea capitalului social						Ierarhia în funcție de:	
			Total exprimat în monedă națională		Total exprimat în echivalent valută		Total exprimat în echivalent valută			
	Nr.	%	mil lei	%	USD	%	EURO	%		
0	1		2		3		4		5	
<b>Total ROMÂNIA</b>	<b>512</b>	<b>100,0</b>	<b>2824016,2</b>	<b>100,0</b>	<b>95196705</b>	<b>100,0</b>	<b>83428208</b>	<b>100,0</b>	*	**
NORD-EST	16	3,1	8658,2	0,3	286633	0,3	251199	0,3	5	8
SUD-EST	16	3,1	15836,9	0,6	498775	0,5	437115	0,5	5	7
SUD-MUNTENIA	14	2,7	385064,7	13,6	11823306	12,4	10361674	12,4	6	3
SUD-VEST OLTENIA	16	3,1	22243,7	0,8	673886	0,7	590578	0,7	5	6
VEST	27	5,3	234306,1	8,3	7197930	7,6	6308101	7,6	4	4
NORD-VEST	48	9,4	472229,1	16,7	13398650	14,1	11742269	14,1	2	2
CENTRU	34	6,6	53865,5	1,9	1636278	1,7	1433996	1,7	3	5
BUCURESTI-ILFOV	341	66,6	1631812,1	57,8	59681247	62,7	52303275	62,7	1	1

Tabel nr. 11

**Radieri de societăți comerciale cu participare străină,  
pe regiuni de dezvoltare economică,  
în luna Iunie 2003**

Regiune de dezvoltare economică	Număr societăți comerciale		Valoarea capitalului social						Ierarhia în funcție de:	
			Total exprimat în monedă națională		Total exprimat în echivalent valută		Total exprimat în echivalent valută			
	Nr.	%	mil lei	%	USD	%	EURO	%		
0	1		2		3		4		5	
<b>Total ROMÂNIA</b>	<b>68</b>	<b>100,0</b>	<b>453835,7</b>	<b>100,0</b>	<b>35783028</b>	<b>100,0</b>	<b>31359425</b>	<b>100,0</b>	*	**
NORD-EST	7	10,3	3210,8	0,7	763683	2,1	669274	2,1	3	4
SUD-EST	3	4,4	36,4	***	304420	0,9	266787	0,9	6	5
SUD-MUNTENIA	2	2,9	4,2	***	194	***	170	***	7	8
SUD-VEST OLTENIA	4	5,9	8563,3	1,9	255281	0,7	223722	0,7	5	6
VEST	6	8,8	44562,6	9,8	4797984	13,4	4204843	13,4	4	3
NORD-VEST	15	22,1	6325,7	1,4	11375029	31,8	9968814	31,8	2	2
CENTRU	2	2,9	330,4	0,1	14359	0,0	12584	0,0	7	7
BUCURESTI-ILFOV	29	42,6	390802,3	86,1	18272078	51,1	16013230	51,1	1	1

\*) numărul societăților (col 1)

\*\*) capitalul social total exprimat în valută (col 3)

\*\*\* Sub 0,01%

Tabel nr. 12

**Înmatriculări de societăți comerciale cu participare străină  
la capitalul social, pe continente, în raport de rezidența investitorului,  
în luna Iunie 2003**

Continent	Număr societăți comerciale		Valoarea capitalului social subscris						Ierarhia în funcție de:	
			Total exprimat în monedă națională		Total exprimat în echivalent valută		Total exprimat în echivalent valută			
	Nr.	%	mil lei	%	USD	%	EURO	%		
0	1	2		3		4		5		
<b>Total ROMÂNIA</b>	<b>577</b>	<b>100,0</b>	<b>84778,9</b>	<b>100,0</b>	<b>3795350</b>	<b>100,0</b>	<b>3326158</b>	<b>100,0</b>	*	**
EUROPA	513	88,9	82411,2	97,2	3706435	97,7	3248235	97,7	1	1
AFRICA	2	0,3	4,4	***	138	***	121	***	5	6
AMERICA DE NORD	39	6,8	349,7	0,4	10802	0,3	9467	0,3	3	3
AMERICA DE SUD	6	1,0	159,8	0,2	4767	0,1	4178	0,1	4	4
ASIA	40	6,9	1841,8	2,2	72835	1,9	63831	1,9	2	2
OCEANIA	2	0,3	12,0	0,0	373	***	327	***	5	5

Tabel nr. 13

**Mențiuni de majorare a capitalului social la societăți comerciale  
cu participare străină, pe continente, în raport de rezidența investitorului,  
în luna Iunie 2003**

Continent	Număr societăți comerciale		Valoarea capitalului social						Ierarhia în funcție de:	
			Total exprimat în monedă națională		Total exprimat în echivalent valută		Total exprimat în echivalent valută			
	Nr.	%	mil lei	%	USD	%	EURO	%		
0	1	2		3		4		5		
<b>Total ROMÂNIA</b>	<b>512</b>	<b>100,0</b>	<b>2824016,2</b>	<b>100,0</b>	<b>95196705</b>	<b>100,0</b>	<b>83428208</b>	<b>100,0</b>	*	**
EUROPA	310	60,5	1820412,8	64,5	63999811	67,2	56087966	67,2	1	1
AFRICA	5	1,0	1816,4	0,1	57394	0,1	50299	0,1	5	5
AMERICA DE NORD	21	4,1	419244,5	14,8	12916418	13,6	11319652	13,6	3	2
AMERICA DE SUD	6	1,2	321172,5	11,4	9931931	10,4	8704116	10,4	4	3
ASIA	199	38,9	261370,0	9,3	8291148	8,7	7266172	8,7	2	4
OCEANIA	1	0,2	0,1	***	3	***	3	***	6	6

Tabel nr. 14

**Radieri de societăți comerciale cu participare străină,  
pe continente, în raport de rezidența investitorului,  
în luna Iunie 2003**

Continent	Număr societăți comerciale		Valoarea capitalului social						Ierarhia în funcție de:	
			Total exprimat în monedă națională		Total exprimat în echivalent valută		Total exprimat în echivalent valută			
	Nr.	%	mil lei	%	USD	%	EURO	%		
0	1	2		3		4		5		
<b>Total ROMÂNIA</b>	<b>68</b>	<b>100,0</b>	<b>453835,7</b>	<b>100,0</b>	<b>35783028</b>	<b>100,0</b>	<b>31359425</b>	<b>100,0</b>	*	**
EUROPA	55	80,9	435295,0	95,9	24154217	67,5	21168202	67,5	1	1
AFRICA	2	2,9	161,0	0,0	5400	0,0	4732	0,0	4	4
AMERICA DE NORD	5	7,4	5695,9	1,3	11173516	31,2	9792213	31,2	3	2
ASIA	13	19,1	12683,9	2,8	449895	1,3	394278	1,3	2	3

\*) numărul societăților (col 1)

\*\*) capitalul social total exprimat în valută (col 3)

\*\*\* Sub 0,01%

Notă: În rândurile în care nu sunt înscrise cifre se reflectă situația potrivit căreia în luna curentă nu au avut loc operațiuni

Tabel nr. 15

**Înmatriculări de societăți comerciale cu participare străină  
la capitalul social, pe grupări economice de țări, în raport de  
rezidența investitorului, în luna Iunie 2003**

Grupare economică	Număr societăți comerciale		Valoarea capitalului social subscris						Ierarhia în funcție de:	
			Total exprimat în monedă națională		Total exprimat în echivalent valută		Total exprimat în echivalent valută			
	Nr.	%	mil lei	%	USD	%	EURO	%		
0	1		2		3		4		5	
<b>Total ROMÂNIA</b>	<b>577</b>		<b>84779</b>		<b>3795350</b>		<b>3326158</b>		*	**
U.E.	458	79,4	59228,3	69,9	1869471	49,3	1638361	49,3	2	2
A.E.L.S.	12	2,1	522,4	0,6	15995	0,4	14018	0,4	4	4
O.E.C.D.	509	88,2	80595,8	95,1	3651473	96,2	3200067	96,2	1	1
C.E.F.T.A.	46	8,0	1266,9	1,5	38945	1,0	34131	1,0	3	3

Tabel nr. 16

**Mențiuni de majorare a capitalului social la societăți comerciale cu participare străină,  
pe grupări economice de țări, în raport de rezidența investitorului,  
în luna Iunie 2003**

Grupare economică	Număr societăți comerciale		Valoarea capitalului social						Ierarhia în funcție de:	
			Total exprimat în monedă națională		Total exprimat în echivalent valută		Total exprimat în echivalent valută			
	Nr.	%	mil lei	%	USD	%	EURO	%		
0	1		2		3		4		5	
<b>Total ROMÂNIA</b>	<b>512</b>		<b>2824016,2</b>		<b>95196705</b>		<b>83428208</b>		*	**
U.E.	197	38,5	1399983,1	49,6	44387380	46,6	38900081	46,6	2	2
A.E.L.S.	13	2,5	253643,5	9,0	12783619	13,4	11203270	13,4	4	3
O.E.C.D.	302	59,0	2121898,0	75,1	67923920	71,4	59526965	71,4	1	1
C.E.F.T.A.	16	3,1	51637,8	1,8	1799773	1,9	1577280	1,9	3	4

Tabel nr. 17

**Radieri de societăți comerciale cu participare străină,  
pe grupări economice de țări, în raport de rezidența investitorului,  
în luna Iunie 2003**

Grupare economică	Număr societăți comerciale		Valoarea capitalului social						Ierarhia în funcție de:	
			Total exprimat în monedă națională		Total exprimat în echivalent valută		Total exprimat în echivalent valută			
	Nr.	%	mil lei	%	USD	%	EURO	%		
0	1		2		3		4		5	
<b>Total ROMÂNIA</b>	<b>68</b>		<b>453835,7</b>		<b>35783028</b>		<b>31359425</b>		*	**
U.E.	37	54,4	344017,2	75,8	16574431	46,3	14525451	46,3	2	2
A.E.L.S.	3	4,4	44598,0	9,8	4805145	13,4	4211119	13,4	3	3
O.E.C.D.	59	86,8	440804,1	97,1	35314055	98,7	30948427	98,7	1	1
C.E.F.T.A.	3	4,4	214,1	0,0	65064	0,2	57021	0,2	3	4

\*) numărul societăților (col 1)

\*\*) capitalul social total exprimat în valută (col 3)

\*\*\* Sub 0,01%

**Clasamentul\* pe țări de rezidență a investitorilor în  
societăți comerciale cu participare străină la capitalul social,  
înmatriculate în luna Iunie 2003**

Nr. crt.	Țara	Număr societăți comerciale		Valoarea capitalului social subscris					
				Total exprimat în monedă națională		Total exprimat în echivalent valută		Total exprimat în echivalent valută	
		Nr.	%	mil lei	%	USD	%	EURO	%
0	1	2		3		4		5	
	<b>Total ROMÂNIA, din care:</b>	<b>577</b>	<b>100,0</b>	<b>84778,9</b>	<b>100,00</b>	<b>3795350</b>	<b>100,00</b>	<b>3326158</b>	<b>100,00</b>
1	TURCIA	50	8,7	18255,6	21,53	1687239	44,46	1478658	44,46
2	GRECIA	24	4,2	32815,7	38,71	1009605	26,60	884795	26,60
3	GERMANIA	83	14,4	13594,5	16,04	424340	11,18	371882	11,18
4	ITALIA	129	22,4	2446,3	2,89	103908	2,74	91063	2,74
5	FRANTA	33	5,7	2614,0	3,08	92940	2,45	81450	2,45
6	MAREA BRITANIE	28	4,9	2986,9	3,52	91414	2,41	80113	2,41
7	CIPRU	12	2,1	2986,5	3,52	90134	2,37	78991	2,37
8	AUSTRIA	26	4,5	2020,5	2,38	62789	1,65	55027	1,65
9	LUXEMBURG	2	0,3	1085,1	1,28	33137	0,87	29041	0,87
10	JAPONIA	2	0,3	1006,0	1,19	30031	0,79	26318	0,79
11	UNGARIA	33	5,7	867,2	1,02	26560	0,70	23277	0,70
12	ELVETIA	11	1,9	516,4	0,61	15810	0,42	13856	0,42
13	ISRAEL	15	2,6	237,1	0,28	15649	0,41	13714	0,41
14	SPANIA	6	1,0	454,6	0,54	14088	0,37	12346	0,37
15	IRLANDA	6	1,0	376,9	0,44	11535	0,30	10109	0,30
16	OLANDA	12	2,1	370,1	0,44	11347	0,30	9944	0,30
17	R. ARABA SIRIA	9	1,6	352,8	0,42	11295	0,30	9899	0,30
18	POLONIA	3	0,5	362,6	0,43	11252	0,30	9861	0,30
19	BELGIA	12	2,1	356,9	0,42	11113	0,29	9739	0,29
20	IRAN	3	0,5	92,0	0,11	11096	0,29	9724	0,29
21	S.U.A.	30	5,2	248,5	0,29	7668	0,20	6720	0,20
22	PERU	1	0,2	151,2	0,18	4500	0,12	3944	0,12
23	CANADA	9	1,6	101,2	0,12	3134	0,08	2747	0,08
24	CHINA	4	0,7	96,6	0,11	2989	0,08	2619	0,08
25	MOLDOVA	17	2,9	96,8	0,11	2980	0,08	2612	0,08
26	PORTUGALIA	2	0,3	79,4	0,09	2430	0,06	2130	0,06
27	IORDANIA	1	0,2	38,4	0,05	1186	0,03	1039	0,03
28	CROATIA	1	0,2	33,0	0,04	1000	0,03	876	0,03
29	BULGARIA	8	1,4	28,8	0,03	885	0,02	776	0,02
30	SUEDIA	3	0,5	23,0	0,03	686	0,02	601	0,02
31	IRAK	2	0,3	12,0	0,01	373	***	327	***
32	UCRAINA	2	0,3	12,0	0,01	370	***	324	***
33	ANTILELE OLANDEZE	1	0,2	10,0	0,01	312	***	273	***
34	I.VIRGINE BRIT.	4	0,7	7,6	***	236	***	207	***
35	NORVEGIA	1	0,2	6,0	***	185	***	162	***
36	SLOVENIA	1	0,2	4,5	***	132	***	116	***
37	SLOVACIA	1	0,2	3,8	***	116	***	102	***
38	DANEMARCA	1	0,2	2,5	***	77	***	67	***
39	EGIPT	1	0,2	2,4	***	75	***	66	***
40	ARMENIA	1	0,2	2,0	***	63	***	55	***
41	TUNISIA	1	0,2	2,0	***	63	***	55	***
42	ESTONIA	1	0,2	2,0	***	62	***	56	***
43	FINLANDA	1	0,2	2,0	***	62	***	56	***
44	COREEA SUD	1	0,2	2,0	***	62	***	56	***
45	LIBAN	1	0,2	2,0	***	62	***	56	***
46	AUSTRALIA	1	0,2	2,0	***	61	***	55	***
47	BANGLADESH	1	0,2	2,0	***	61	***	55	***
48	GIBRALTAR	1	0,2	2,0	***	60	***	54	***
49	MALTA	1	0,2	1,9	***	60	***	54	***
50	SERBIA-MUNTENEGRU	1	0,2	1,8	***	56	***	50	***

\*) cuprinde o selecție de țări, în raport de mărimea capitalului social total subscris în echivalent USD, în ordine descrescătoare (col. 4)

\*\*\* Sub 0,01%

Tabel nr. 19

**Clasamentul\* pe țări de rezidență a investitorilor după valoarea  
capitalului social înregistrat prin mențiuni de majorare a capitalului  
în luna Iunie 2003**

Nr. crt.	Țara	Număr societăți comerciale		Valoarea capitalului social					
				Total exprimat în monedă națională		Total exprimat în echivalent valută		Total exprimat în echivalent valută	
		Nr.	%	mil lei	%	USD	%	EURO	%
0	1	2		3		4		5	
	<b>Total ROMÂNIA</b>	<b>512</b>	<b>100,00</b>	<b>2824016,2</b>	<b>100,00</b>	<b>95196705</b>	<b>100,00</b>	<b>83428208</b>	<b>100,00</b>
1	OLANDA	14	2,73	452638,9	16,03	14337273	15,06	12564857	15,06
2	S.U.A.	14	2,73	418818,6	14,83	12903513	13,55	11308343	13,55
3	I.VIRGINE BRIT.	4	0,78	317783,4	11,25	9826916	10,32	8612084	10,32
4	MAREA BRITANIE	12	2,34	300769,7	10,65	9235382	9,70	8093677	9,70
5	ITALIA	77	15,04	245898,5	8,71	8282037	8,70	7258187	8,70
6	LIECHTENSTEIN	2	0,39	55321,0	1,96	6730162	7,07	5898160	7,07
7	ELVETIA	8	1,56	187897,7	6,65	5734851	6,02	5025892	6,02
8	CHINA	109	21,29	154406,2	5,47	4688832	4,93	4109185	4,93
9	GERMANIA	29	5,66	142317,7	5,04	4488948	4,72	3934011	4,72
10	GRECIA	11	2,15	113368,7	4,01	3481546	3,66	3051147	3,66
11	TURCIA	64	12,50	53607,9	1,90	2793266	2,93	2447954	2,93
12	CIPRU	12	2,34	61294,6	2,17	2228307	2,34	1952837	2,34
13	IRAK	13	2,54	54289,4	1,92	1891478	1,99	1657648	1,99
14	UNGARIA	9	1,76	50023,2	1,77	1737057	1,82	1522317	1,82
15	DANEMARCA	3	0,59	50587,9	1,79	1541718	1,62	1351126	1,62
16	FRANTA	20	3,91	34153,8	1,21	1143677	1,20	1002292	1,20
17	AUSTRIA	10	1,95	34759,7	1,23	1050057	1,10	920246	1,10
18	LIBAN	26	5,08	19464,6	0,69	672274	0,71	589166	0,71
19	IRLANDA	3	0,59	15005,9	0,53	474375	0,50	415731	0,50
20	R. ARABA SIRIA	14	2,73	15132,8	0,54	467910	0,49	410066	0,49
21	NORVEGIA	3	0,59	10424,8	0,37	318606	0,33	279219	0,33
22	LUXEMBURG	1	0,20	7061,0	0,25	219333	0,23	192218	0,23
23	ISRAEL	16	3,13	6145,6	0,22	192370	0,20	168589	0,20
24	VIETNAM	1	0,20	4144,3	0,15	130057	0,14	113979	0,14
25	I.TURKS./CAICOS	1	0,20	3379,1	0,12	104704	0,11	91760	0,11
26	PORTUGALIA	3	0,59	2703,3	0,10	96559	0,10	84622	0,10
27	IORDANIA	6	1,17	2198,9	0,08	68289	0,07	59847	0,07
28	INDIA	2	0,39	1810,6	0,06	65000	0,07	56965	0,07
29	PALESTINA	1	0,20	1998,0	0,07	60000	0,06	52583	0,06
30	EGIPT	3	0,59	1815,5	0,06	57045	0,06	49993	0,06
31	IRAN	6	1,17	1182,1	0,04	36842	0,04	32287	0,04
32	BELGIA	5	0,98	681,1	0,02	35344	0,04	30975	0,04
33	SLOVENIA	1	0,20	900,0	0,03	26435	0,03	23167	0,03
34	POLONIA	2	0,39	688,3	0,02	21725	0,02	19039	0,02
35	PAKISTAN	2	0,39	588,8	0,02	17831	0,02	15627	0,02
36	CEHIA	2	0,39	23,1	***	14454	0,02	12667	0,02
37	CANADA	7	1,37	425,9	0,02	12905	0,01	11310	0,01
38	MOLDOVA	8	1,56	235,3	***	7251	***	6355	***
39	SUEDIA	3	0,59	37,0	***	1131	***	991	***
40	SUDAN	1	0,20	0,6	***	343	***	301	***
41	PERU	1	0,20	10,0	***	311	***	273	***
42	RUSIA	4	0,78	9,6	***	188	***	165	***
43	COREEA SUD	1	0,20	5,2	***	160	***	140	***
44	BULGARIA	2	0,39	3,3	***	102	***	89	***
45	THAILANDA	1	0,20	2,4	***	74	***	65	***
46	R.D.A.YEMENULUI	1	0,20	1,0	***	31	***	27	***
47	UCRAINA	1	0,20	0,8	***	24	***	21	***
48	TUNISIA	1	0,20	0,2	***	6	***	5	***
49	AUSTRALIA	1	0,20	0,10	***	3	***	3	***
50	MACEDONIA	1	0,20	0,1	***	3	***	3	***

\*) cuprinde o selecție de țări, în raport de mărimea capitalului social subscris în echivalent USD, în ordine descrescătoare (col. 4)

\*\*\* Sub 0,01%

**Clasamentul primelor 40 de societăți comerciale după participarea străină la  
capitalul social total subscris, în echivalent valută,  
în luna Iunie 2003**

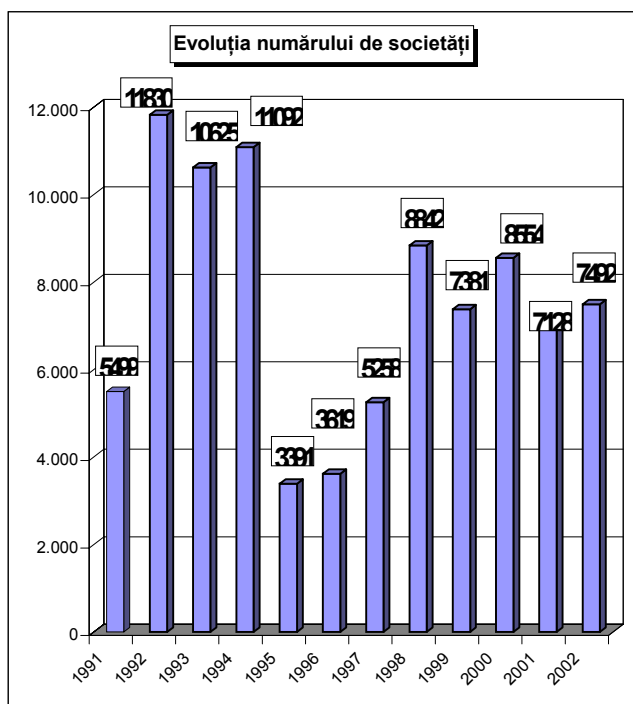
Nr. crt.	Firma	Județul	Țara de rezidență a investitorului majoritar	Valoarea capitalului social subscris		
				Total exprimat în monedă națională	Total exprimat în echivalent valută	Total exprimat în echivalent valută
				mil lei	mii USD	mii EURO
0	1	2	3	4	5	6
1	ITALSOFA ROMANIA SRL	MARAMURES	OLANDA	366630,0	10872,0	9527,9
2	RAFINARIA ASTRA ROMANA SA	PRAHOVA	I.VIRGINE BRIT.	301986,2	9174,3	8040,1
3	LAMINATE SA	BUCURESTI	CIPRU	1670,0	5123,9	4490,5
4	RIEKER ROMANIA SRL	TIMIS	ELVETIA	161838,9	4934,1	4324,1
5	Banca de Microfinantare MIRO SA	BUCURESTI	GERMANIA	145228,7	4500,0	3943,7
6	MICHELIN ROMANIA SA	BUCURESTI	MAREA BRITANIE	130593,7	4068,3	3565,4
7	UniCredit Romania SA	BUCURESTI	ITALIA	97920,0	3014,5	2641,8
8	BANEASA INVESTMENTS SA	BUCURESTI	MAREA BRITANIE	98853,6	2969,3	2602,3
9	EGNATIA BANK (ROMANIA) SA	BUCURESTI	GRECIA	86549,0	2691,5	2358,8
10	BANCA DAEWO (ROMANIA) SA	BUCURESTI	MAREA BRITANIE	70235,3	2181,7	1912,0
11	CARL REH WINERY SRL	BUCURESTI	GERMANIA	63000,0	1822,7	1597,4
12	SAMARCU SRL	CLUJ	ITALIA	52455,1	1570,1	1376,0
13	PLASROM PRODUCTION SRL	ILFOV	IRAK	44052,3	1550,7	1359,0
14	ROMGER PLASTIC SRL	ILFOV	TURCIA	7718,5	1335,9	1170,8
15	GROUP 4 FALCK ROMANIA SRL	BUCURESTI	DANEMARCA	39140,4	1200,0	1051,7
16	SALINA INVEST SA	MURES	UNGARIA	38952,0	1186,6	1039,9
17	EAST STICKS & PACKAGING SA	TIMIS	ITALIA	36136,9	1079,4	946,0
18	C.G.R. CONSTRUCTII GENERALE ROMANIA SA	BUCURESTI	ITALIA	35576,0	1055,4	924,9
19	VARXIL-INT SA	HARGHITA	GRECIA	32500,0	1000,0	876,4
20	ARTIMA RETAIL INVESTMENT COMPANY SA	TIMIS	S.U.A.	30284,9	896,5	785,7
21	SARA MERKUR - SOCIETATE DE ASIGURARI ROMANO-AUSTRIACA SA	BUCURESTI	AUSTRIA	17928,0	526,7	461,6
22	AMROPACK SA	BUCURESTI	ELVETIA	17310,0	513,5	450,0
23	MINCO ROMANIA SRL	TELEORMAN	GRECIA	18960,0	500,0	438,2
24	SELECT DISTRIBUTION SA	BUCURESTI	MAREA BRITANIE	14575,4	435,1	381,3
25	METAV SA	BUCURESTI	CIPRU	13120,0	406,5	356,3
26	DANEXPORT ROMANIA SRL	ILFOV	DANEMARCA	11444,0	341,6	299,4
27	SCANROM IMPEX SRL	DOLJ	NORVEGIA	10421,3	318,5	279,1
28	HARTING ROMANIA MANUFACTURING SCS	SIBIU	GERMANIA	10208,9	318,0	278,7
29	PROVUS SERVICE PROVIDER SA	BUCURESTI	TURCIA	9725,1	300,0	262,9
30	JULIUS BLUM ROMANIA FERONERIE PENTRU MOBILA SRL	BUCURESTI	AUSTRIA	9418,8	291,8	255,8
31	G R P GROUP SRL	CLUJ	ITALIA	8513,3	250,0	219,1
32	LIVESTOCK GROUP IMPEX THREE SRL	CONSTANTA	R. ARABA SIRIA	7395,1	230,0	201,5
33	MEGA DOI SA	BUCURESTI	GRECIA	7257,2	227,1	199,0
34	VERITAS PRODEX SRL	MURES	OLANDA	6745,0	202,2	177,2
35	ARNAUD ROMANIA CHEMICALS SRL	BUCURESTI	FRANTA	5697,2	176,0	154,2
36	GIL INVESTITII IMOBILIARE SRL	BUCURESTI	OLANDA	5464,8	160,5	140,6
37	AGROALIM DISTRIBUTION SA	BUCURESTI	LIBAN	5000,0	153,4	134,4
38	EUROPOLIS PROPERTY ROMANIA SRL	BUCURESTI	AUSTRIA	4800,0	150,0	131,5
39	BARDI AUTO SRL	ARAD	UNGARIA	4538,9	142,7	125,1
40	SIAD TRADING SRL	BUCURESTI	VIETNAM	4144,3	130,1	114,0

**Numărul societăților comerciale cu participare străină la capital  
și valoarea capitalului social subscris,  
în perioada 1991 - 2002**

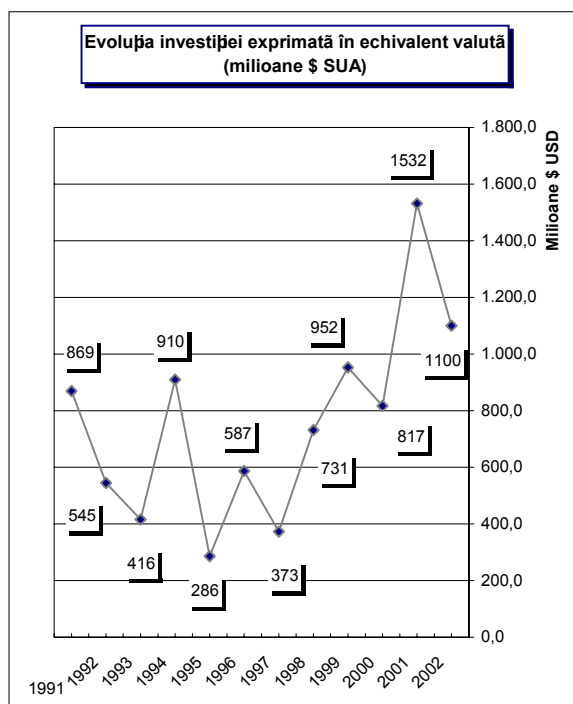
Anul	Număr societăți comerciale		Valoarea capitalului social subscris					
			Total exprimat în monedă națională		Total exprimat în echivalent valută		Total exprimat în echivalent valută	
	Nr.	%	mil lei	%	mii USD	%	mii EURO	%
0	1	2		3		4		
<b>1991 - 2002, din care:</b>	<b>90711</b>	<b>100,0</b>	<b>132662053,5</b>	<b>100,0</b>	<b>9117848</b>	<b>100,0</b>	<b>7990673</b>	<b>100,0</b>
<b>1991</b>	5499	6,1	1191219,0	0,9	868982	9,5	761555	9,5
<b>1992</b>	11830	13,0	584695,5	0,4	544874	6,0	477515	6,0
<b>1993</b>	10625	11,7	916620,6	0,7	415936	4,6	364517	4,6
<b>1994</b>	11092	12,2	2348863,6	1,8	909979	10,0	797485	10,0
<b>1995</b>	3391	3,7	737549,7	0,6	285597	3,1	250291	3,1
<b>1996</b>	3619	4,0	2293578,0	1,7	586978	6,4	514414	6,4
<b>1997</b>	5258	5,8	2388606,9	1,8	372967	4,1	326860	4,1
<b>1998</b>	8842	9,7	7360449,2	5,5	731236	8,0	640839	8,0
<b>1999</b>	7381	8,1	12327835,2	9,3	952312	10,4	834585	10,4
<b>2000</b>	8554	9,4	18194126,8	13,7	817062	9,0	716055	9,0
<b>2001</b>	7128	7,9	48453149,6	36,5	1531957	16,8	1342572	16,8
<b>2002</b>	7492	8,3	35865359,3	27,0	1099966	12,1	963985	12,1

*Notă: col.1 reprezintă numărul de înmatriculări din perioada respectivă. Datele privind capitalul social subscris cuprind subscrierile de capital la înmatricularea de societăți comerciale din perioada de referință la care s-au adăugat majorările de capital și s-a scăzut capitalul social subscris de societățile comerciale radiate din registrul comerțului, în perioada de referință*

Grafic nr. 9



Grafic nr. 10



**Societăți comerciale cu participare străină la capital  
și valoarea capitalului social subscris,  
în perioada 1991 - 2002**

Județ	Număr societăți comerciale		Valoarea capitalului social subscris						Ierarhia în funcție de:	
			Total exprimat în monedă națională		Total exprimat în echivalent valută		Total exprimat în echivalent valută			
	Nr.	%	mil lei	%	mii USD	%	mii EURO	%	*	**
0	1		2		3		4		5	
<b>Total ROMÂNIA</b>	<b>90711</b>	<b>100,0</b>	<b>132662053,5</b>	<b>100,0</b>	<b>9117848</b>	<b>100,0</b>	<b>7990673</b>	<b>100,0</b>	*	**
ALBA	757	0,8	821131,9	0,6	82756	0,9	72525	0,9	19	17
ARAD	2321	2,6	1662767,2	1,3	131709	1,4	115427	1,4	5	12
ARGES	761	0,8	7257487,1	5,5	298975	3,3	262015	3,3	18	7
BACAU	670	0,7	4120401,1	3,1	122600	1,3	107444	1,3	22	13
BIHOR	2248	2,5	4141315,2	3,1	189271	2,1	165872	2,1	6	10
BISTRITA-NASAUD	534	0,6	203047,8	0,2	24490	0,3	21462	0,3	25	31
BOTOSANI	215	0,2	111605,4	0,1	5982	0,1	5243	0,1	36	41
BRASOV	2171	2,4	1464947,7	1,1	109599	1,2	96050	1,2	7	15
BRAILA	362	0,4	428377,4	0,3	31397	0,3	27515	0,3	29	28
BUZAU	379	0,4	477141,2	0,4	23217	0,3	20347	0,3	28	33
CARAS-SEVERIN	603	0,7	606162,9	0,5	59110	0,6	51803	0,6	23	23
CALARASI	229	0,3	566419,7	0,4	24201	0,3	21209	0,3	35	32
CLUJ	3749	4,1	2912894,4	2,2	209210	2,3	183347	2,3	3	8
CONSTANTA	3226	3,6	11470280,9	8,6	451308	4,9	395516	4,9	4	4
COVASNA	472	0,5	366823,4	0,3	43824	0,5	38406	0,5	26	27
DAMBOVITA	420	0,5	3687912,9	2,8	138831	1,5	121668	1,5	27	11
DOLJ	1007	1,1	662469,2	0,5	189518	2,1	166090	2,1	15	9
GALATI	676	0,7	16013598,6	12,1	539740	5,9	473016	5,9	21	2
GIURGIU	236	0,3	150193,7	0,1	8592	0,1	7530	0,1	34	40
GORJ	215	0,2	14118,2	0,0	1796	0,0	1574	0,0	36	42
HARGHITA	1057	1,2	377077,1	0,3	22980	0,3	20139	0,3	14	34
HUNEDOARA	802	0,9	818703,8	0,6	66927	0,7	58653	0,7	17	19
IALOMITA	178	0,2	107699,7	0,1	15774	0,2	13824	0,2	38	37
IASI	1181	1,3	547500,0	0,4	66795	0,7	58538	0,7	12	20
MARAMURES	1081	1,2	1727746,2	1,3	76554	0,8	67090	0,8	13	18
MEHEDINTI	315	0,3	378305,4	0,3	18181	0,2	15934	0,2	31	35
MURES	1607	1,8	2177037,3	1,6	118614	1,3	103951	1,3	10	14
NEAMT	537	0,6	626814,1	0,5	59493	0,7	52139	0,7	24	22
OLT	257	0,3	530249,4	0,4	29281	0,3	25661	0,3	33	29
PRAHOVA	1381	1,5	4680856,7	3,5	356562	3,9	312483	3,9	11	6
SALAJ	286	0,3	157898,9	0,1	12763	0,1	11185	0,1	32	39
SATU MARE	877	1,0	848080,8	0,6	60511	0,7	53030	0,7	16	21
SIBIU	1609	1,8	682201,8	0,5	88067	1,0	77180	1,0	9	16
SUCEAVA	741	0,8	644863,9	0,5	45887	0,5	40214	0,5	20	26
TELEORMAN	157	0,2	852643,4	0,6	52592	0,6	46090	0,6	40	24
TIMIS	5412	6,0	5138676,0	3,9	434731	4,8	380988	4,8	2	5
TULCEA	210	0,2	249062,9	0,2	15313	0,2	13420	0,2	37	38
VASLUI	169	0,2	362349,4	0,3	18058	0,2	15825	0,2	39	36
VALCEA	348	0,4	326573,7	0,2	46638	0,5	40873	0,5	30	25
VRANCEA	286	0,3	110887,1	0,1	26162	0,3	22928	0,3	32	30
MUN. BUCURESTI	48818	53,8	48264188,8	36,4	4287536	47,0	3757498	47,0	1	1
ILFOV	2151	2,4	5913541,1	4,5	512303	5,6	448971	5,6	8	3

\*) numărul societăților

\*\*)capitalul social total în echivalent valută



Tabel nr. 23

**Societăți comerciale cu participare străină la capital  
și valoarea capitalului social subscris, pe regiuni de dezvoltare economică,  
în perioada 1991 - 2002**

Regiune de dezvoltare economică	Număr societăți comerciale		Valoarea capitalului social subscris						Ierarhia în funcție de:	
			Total exprimat în monedă națională		Total exprimat în echivalent valută		Total exprimat în echivalent valută			
	Nr.	%	mil lei	%	mii USD	%	mii EURO	%	*	**
0	1		2		3		4		5	
<b>Total ROMÂNIA</b>	<b>90711</b>	<b>100,0</b>	<b>132662053,5</b>	<b>100,0</b>	<b>9117848</b>	<b>100,0</b>	<b>7990673</b>	<b>100,0</b>	*	**
NORD-EST	3513	3,9	6413533,8	4,8	318815	3,5	279402	3,5	6	7
SUD-EST	5139	5,7	28749348,1	21,7	1087137	11,9	952742	11,9	5	2
SUD-MUNTENIA	3362	3,7	17303213,1	13,0	895528	9,8	784820	9,8	7	3
SUD-VEST OLTEANIA	2142	2,4	1911716,0	1,4	285414	3,1	250130	3,1	8	8
VEST	9138	10,1	8226309,9	6,2	692477	7,6	606871	7,6	2	4
NORD-VEST	8775	9,7	9990983,3	7,5	572798	6,3	501987	6,3	3	5
CENTRU	7673	8,5	5889219,2	4,4	465840	5,1	408251	5,1	4	6
BUCUREȘTI-ILFOV	50969	56,2	54177730,0	40,8	4799839	52,6	4206469	52,6	1	1

Tabel nr. 24

**Societăți comerciale cu participare străină la capital  
și valoarea capitalului social subscris, pe continente,  
în perioada 1991 - 2002**

Continent	Număr societăți comerciale		Valoarea capitalului social subscris						Ierarhia în funcție de:	
			Total exprimat în monedă națională		Total exprimat în echivalent valută		Total exprimat în echivalent valută			
	Nr.	%	mil lei	%	mii USD	%	mii EURO	%	*	**
0	1		2		3		4		5	
<b>Total ROMÂNIA</b>	<b>90711</b>	<b>100,0</b>	<b>132662053,5</b>	<b>100,0</b>	<b>9117848</b>	<b>100,0</b>	<b>7990673</b>	<b>100,0</b>	*	**
EUROPA	54930	60,6	102723106,2	77,4	7091567	77,8	6214887	77,8	1	1
AFRICA	2098	2,3	185795,3	0,1	32015	0,4	28057	0,4	4	6
AMERICA DE NORD	4336	4,8	6723776,2	5,1	767370	8,4	672505	8,4	3	2
AMERICA DE SUD	580	0,6	3254107,2	2,5	150749	1,7	132113	1,7	5	5
ASIA	32138	35,4	3798785,8	2,9	554777	6,1	486194	6,1	2	3
OCEANIA	442	0,5	15975945,8	12,0	521259	5,7	456819	5,7	6	4

Tabel nr. 25

**Societăți comerciale cu participare străină la capital  
și valoarea capitalului social subscris, pe grupări economice,  
în perioada 1991 - 2002**

Grupare economică	Număr societăți comerciale		Valoarea capitalului social subscris						Ierarhia în funcție de:	
			Total exprimat în monedă națională		Total exprimat în echivalent valută		din care : subscris în valută			
	Nr.	%	mil lei	%	mii USD	%	mii USD	%	*	**
0	1		2		3		4		5	
<b>Total ROMÂNIA</b>	<b>90711</b>		<b>132662053,5</b>		<b>9117848</b>		<b>7990673</b>		*	**
U.E.	36451	40,2	83793973,0	63,2	5492196	60,2	4813234	60,2	2	2
A.E.L.S.	1434	1,6	4740376,6	3,6	329007	3,6	288334	3,6	4	3
O.E.C.D.	55244	60,9	103647850,6	78,1	7487552	82,1	6561919	82,1	1	1
C.E.F.T.A.	4913	5,4	4143704,0	3,1	264463	2,9	231769	2,9	3	4

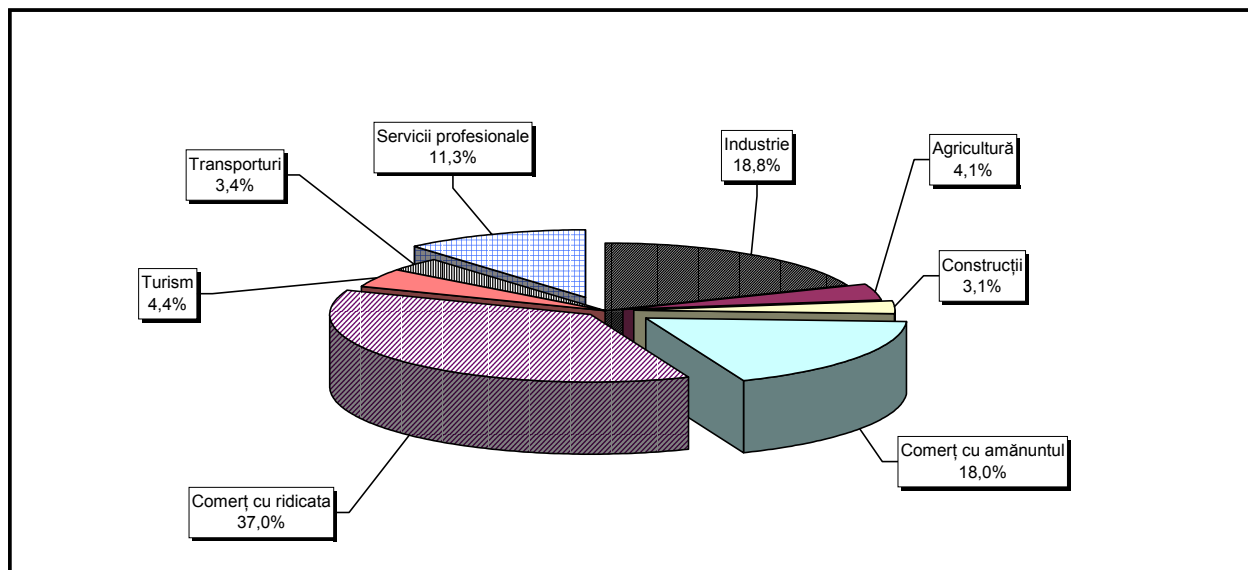
Notă: Ponderile sunt calculate în total România, datorită apartenenței unei țări la mai multe grupări economice

\*) numărul societăților

\*\*) capitalul social total în echivalent valută

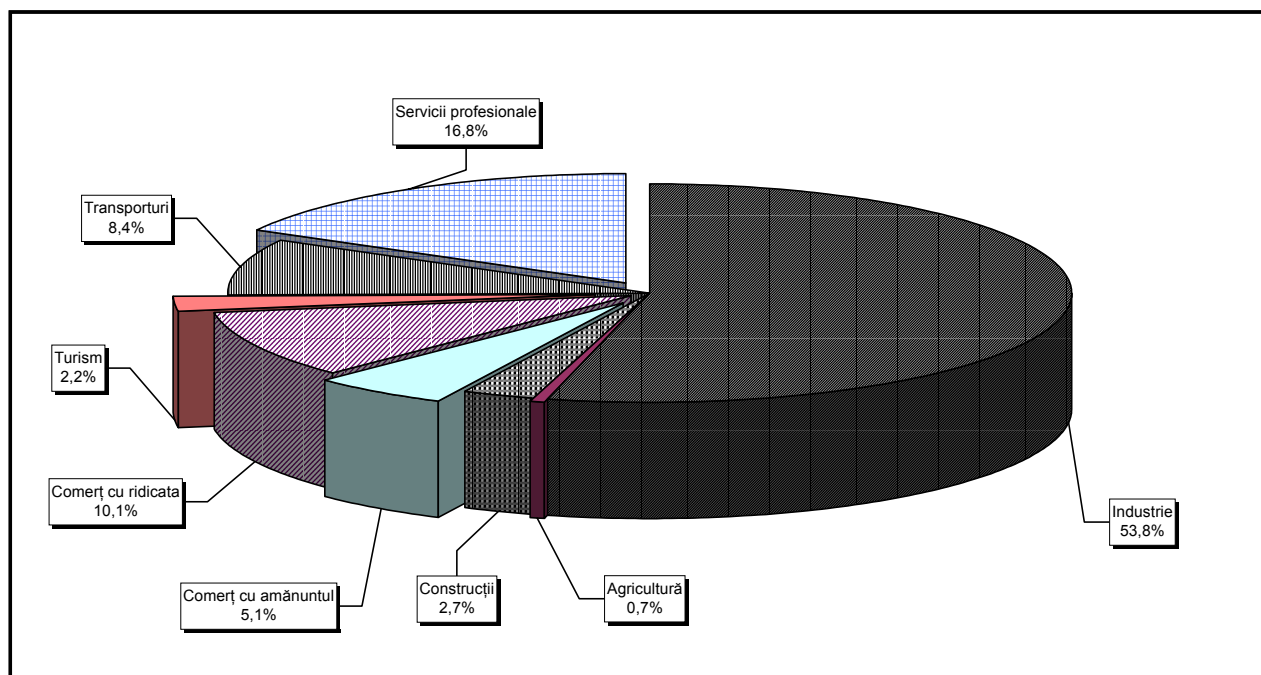
\*\*\* Sub 0,01%

**Structura pe domenii de activitate\* a numărului de societăți comerciale cu participare străină la capitalul social, înregistrate în perioada 1991 - 2002**



Grafic nr. 12

**Structura pe domenii de activitate a capitalului social subscris\*\* de societățile comerciale cu participare străină la capital, în perioada 1991 - 2002**



\*) Căbuță în raport de domeniul principal de activitate declarat în acturile  
 \*\*) Căbuță în raport de valoarea capitalului social subscris în echivalent valutar

**Clasamentul țărilor după participarea străină  
la capitalul social total subscris,  
în perioada 1991 - 2002**

Nr. crt.	Țara	Număr societăți comerciale		Valoarea capitalului social subscris					
				Total exprimat în monedă națională		Total exprimat în echivalent valută		Total exprimat în echivalent valută	
				Nr.	%	mil lei	%	mii USD	%
0	1	2		3		4		5	
	<b>Total ROMÂNIA, din care:</b>	<b>90711</b>	<b>100,00</b>	<b>132662053,5</b>	<b>100,00</b>	<b>9117848,2</b>	<b>100,00</b>	<b>7990672,9</b>	<b>100,00</b>
1	OLANDA	1564	1,72	25990992,0	19,59	1596615,5	17,51	1399237,2	17,51
2	GERMANIA	10221	11,27	13118027,2	9,89	902591,2	9,90	791010,3	9,90
3	S.U.A.	3510	3,87	6327147,2	4,77	693955,9	7,61	608167,0	7,61
4	FRANTA	2824	3,11	9729392,2	7,33	666981,3	7,32	584527,1	7,32
5	AUSTRIA	2527	2,79	12189214,0	9,19	566848,8	6,22	496773,3	6,22
6	ITALIA	12435	13,71	5513056,9	4,16	557209,0	6,11	488325,2	6,11
7	ANTILELE OLANDEZE	7	***	15304611,8	11,54	485300,9	5,32	425306,5	5,32
8	CIPRU	1019	1,12	5758278,4	4,34	437562,6	4,80	383469,9	4,80
9	TURCIA	8211	9,05	3254586,7	2,45	407433,5	4,47	357065,3	4,47
10	GRECIA	2347	2,59	4451253,4	3,36	296770,0	3,25	260082,4	3,25
11	MAREA BRITANIE	1478	1,63	3086249,7	2,33	276263,8	3,03	242111,3	3,03
12	ELVETIA	1146	1,26	4019160,7	3,03	262079,4	2,87	229680,4	2,87
13	COREEA SUD	76	0,08	761241,0	0,57	238366,4	2,61	208898,8	2,61
14	UNGARIA	3982	4,39	3861466,5	2,91	235513,7	2,58	206398,8	2,58
15	LUXEMBURG	194	0,21	1877082,6	1,41	164093,4	1,80	143807,6	1,80
16	SPANIA	519	0,57	504482,0	0,38	147555,7	1,62	129314,5	1,62
17	I.VIRGINE BRIT.	163	0,18	3040531,2	2,29	119859,3	1,31	105041,9	1,31
18	PORTUGALIA	74	0,08	3821597,0	2,88	116673,4	1,28	102249,9	1,28
19	SUEDIA	737	0,81	2417110,6	1,82	108013,0	1,18	94660,1	1,18
20	FARA CETATENIE	21	0,02	6881,4	***	75669,2	0,83	66314,8	0,83
21	CANADA	826	0,91	396629,0	0,30	73414,2	0,81	64338,5	0,81
22	R. ARABA SIRIA	5183	5,71	264914,5	0,20	55498,5	0,61	48637,6	0,61
23	CHINA	8096	8,93	722173,6	0,54	54200,8	0,59	47500,3	0,59
24	BELGIA	1071	1,18	555421,7	0,42	52450,9	0,58	45966,7	0,58
25	LIECHTENSTEIN	147	0,16	503480,4	0,38	49013,0	0,54	42953,9	0,54
26	IRAK	5677	6,26	370011,8	0,28	45222,1	0,50	39631,6	0,50
27	JAPONIA	119	0,13	870641,9	0,66	41473,9	0,45	36346,7	0,45
28	LIBAN	3216	3,55	314917,4	0,24	40942,5	0,45	35881,1	0,45
29	ISRAEL	2337	2,58	141371,4	0,11	27608,0	0,30	24195,0	0,30
30	IRLANDA	173	0,19	226150,7	0,17	24982,6	0,27	21894,1	0,27
31	GIBRALTAR	22	0,02	434394,0	0,33	24723,3	0,27	21666,9	0,27
32	IUGOSLAVIA	707	0,78	67820,9	0,05	21862,9	0,24	19160,1	0,24
33	IRAN	2536	2,80	113958,0	0,09	17963,4	0,20	15742,7	0,20
34	PANAMA	112	0,12	77848,4	0,06	15965,3	0,18	13991,6	0,18
35	MONACO	23	0,03	316686,0	0,24	15803,3	0,17	13849,6	0,17
36	IORDANIA	3028	3,34	72283,3	0,05	13820,2	0,15	12111,7	0,15
37	INS.MARSHALL	6	***	416921,6	0,31	13788,5	0,15	12084,0	0,15
38	DANEMARCA	235	0,26	283852,2	0,21	13352,1	0,15	11701,5	0,15
39	MOLDOVA	1399	1,54	115951,6	0,09	13324,9	0,15	11677,6	0,15
40	ISLANDA	12	0,01	131240,2	0,10	12545,7	0,14	10994,8	0,14
41	BULGARIA	451	0,50	77471,5	0,06	10214,9	0,11	8952,1	0,11
42	AUSTRALIA	376	0,41	47279,0	0,04	10099,0	0,11	8850,5	0,11
43	CAMERUN	11	0,01	32709,4	0,02	9133,6	0,10	8004,4	0,10
44	EGIPT	1242	1,37	48274,1	0,04	8995,4	0,10	7883,3	0,10
45	CEHIA	183	0,20	40073,6	0,03	8897,4	0,10	7797,4	0,10
46	INS.VIRGINE AMR.	33	0,04	87847,6	0,07	7936,3	0,09	6955,2	0,09
47	INS.CAYMAN	7	***	52711,4	0,04	6460,9	0,07	5662,2	0,07
48	POLONIA	202	0,22	57624,2	0,04	6098,2	0,07	5344,3	0,07
49	NORVEGIA	129	0,14	86495,2	0,07	5369,2	0,06	4705,4	0,06
50	LIBERIA	34	0,04	14566,2	0,01	5248,3	0,06	4599,5	0,06