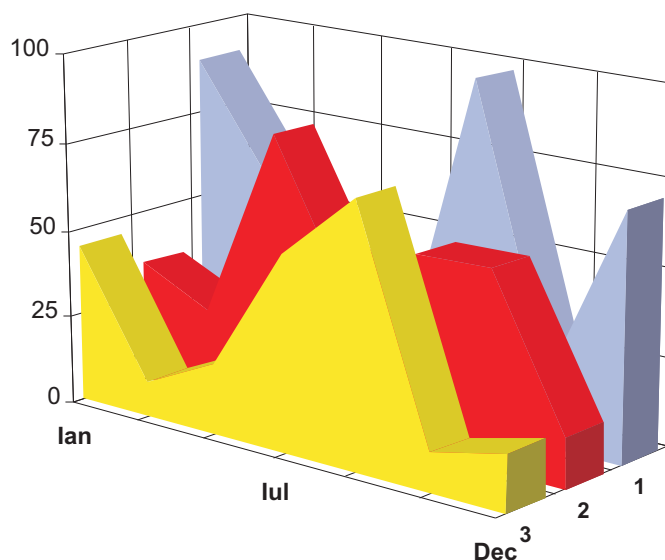




SOCIETĂȚI COMERCIALE CU PARTICIPARE STRĂINĂ LA CAPITAL

SINTEZA STATISTICĂ

**A DATELOR DIN REGISTRUL CENTRAL AL COMERȚULUI
- la 31 Iulie 2010 - date provizorii -**



MINISTERUL JUSTIȚIEI
OFICIUL NAȚIONAL AL REGISTRULUI COMERȚULUI

- **Operațiunile de înmatriculare a societăților comerciale, de mențiuni și radieri se efectuează în temeiul Legii nr.26/1990, republicată, Legii nr 31/1990, republicată și a Normelor metodologice nr.P/608/1998.**
- **Prezenta lucrare reflectă evoluția operațiunilor privind societățile comerciale cu participare străină la capital la Oficiul Registrului Comerțului de pe lângă Tribunalul București și la Oficiile Registrului Comerțului de pe lângă tribunalele județene.**
- **Informațiile din Registrul Central al Comerțului se referă la operațiunile pentru care legea prevede obligația de a fi înregistrate în registrele comerțului ținute de cele 42 de oficii ale registrului comerțului de pe lângă tribunale.**

• *Reproducerea conținutului acestei publicații, integral sau parțial, în forma originală sau modificată, precum și stocarea într-un sistem de regăsire sau transmiterea sub orice formă și prin orice mijloace sunt interzise fără autorizarea scrisă a Ministerului Justiției – Oficiul Național al Registrului Comerțului.*

• *Utilizarea conținutului acestei publicații, cu titlu explicativ sau justificativ, în articole, studii, cărți este autorizată cu indicarea clară și precisă a sursei.*

CUPRINS

	Pag
1 Precizări	1
2.1 Tabele și reprezentări grafice statistice - date aferente lunii Decembrie 2010	3
Tabel nr.1 - Numărul societăților comerciale cu participare străină la capital și capitalul social subscris - sold existent în luna Iulie 2010	3
Grafic nr. 1 – Structura numărului de societati comerciale cu participare straina la capitalul social	3
Grafic nr. 2 – Structura investiției exprimată în echivalent valută	3
Tabel nr.2 – Clasamentul pe țări de rezidență a investitorilor în societăți comerciale cu participare străină la capitalul social - sold existent în luna Iulie 2010	4
Grafic nr. 3 – Structura pe domenii de activitate a numărului de societăți comerciale cu participare străină la capitalul social, înmatriculate în luna Iulie 2010	5
Grafic nr. 4 – Structura pe domenii de activitate a valorii capitalului social subscris de societățile comerciale cu participare străină la capital, în luna Iulie 2010	5
Tabel nr. 3 - Numărul societăților comerciale cu participare străină la capital și valoarea capitalului social subscris, - sold existent la sfârșitul fiecărei luni din anul 2009	6
Grafic nr. 5 – Evoluția numărului de societăți comerciale cu participare straina la capitalul social – date la finele perioadei din anul 2009	6
Grafic nr. 6 – Evoluția soldului investițiilor exprimat in echivalent valuta (mii USD) date la finele perioadei din anul 2009	6
Tabel nr. 4 – Societăți comerciale noi cu participare străină la capitalul social subscris, în perioada Decembrie – Decembrie 2008 și 2009,	7
Grafic nr. 7 – Dinamica numărului de societăți noi cu participare străină la capital în perioada Decembrie - Decembrie 2008 și 2009	7
Grafic nr. 8 – Dinamica valorii capitalului social subscris în societăți noi, în perioada Decembrie – Decembrie a anilor 2008 și 2009	7
Tabel nr. 5 – Înmatriculări de societăți comerciale cu participare străină la capitalul social, în luna Iulie 2010	8
Tabel nr. 6 – Mențiuni de majorare a capitalului social, în societățile comerciale cu participare străină în luna Iulie 2010	9
Tabel nr. 7 – Radieri de societăți comerciale cu participare străină la capital, din registrul comerțului, în luna IULIE 2010	10
Tabel nr. 8 – Mențiuni de cesiune de capital social în societăți comerciale cu participare străină, în luna Iulie 2010	11
Tabel nr. 9 – Înmatriculări de societăți comerciale cu participare străină la capitalul social, pe regiuni de dezvoltare economică, în luna Iulie 2010	12
Tabel nr. 10 – Mențiuni de majorare a capitalului social, la societăți comerciale cu participare străină, pe regiuni de dezvoltare economică, în luna Iulie 2010	12
Tabel nr. 11 – Radieri de societăți comerciale cu participare străină, pe regiuni de dezvoltare economică, în luna Iulie 2010	12
Tabel nr. 12 – Înmatriculări de societăți comerciale cu participare străină la capitalul social, pe continente, în raport de rezidența investitorului, în luna Iulie 2010	13
Tabel nr. 13 – Mențiuni de majorare a capitalului social la societăți comerciale cu participare străină, pe continente, în raport de rezidența investitorului, în luna Iulie 2010	13

Tabel nr. 14 – Radieri de societăți comerciale cu participare străină, pe continente, în raport de rezidența investitorului, în luna Iulie 2010	13
Tabel nr. 15 – Înmatriculări de societăți comerciale cu participare străină la capitalul social, pe grupări economice de țări, în raport de rezidența investitorului, în luna Iulie 2010	14
Tabel nr. 16 – Mențiuni de majorare a capitalului social la societăți comerciale cu participare străină, pe grupări economice de țări, în raport de rezidența investitorului, în luna Decembrie 2009	14
Tabel nr. 17 – Radieri de societăți comerciale cu participare străină, pe grupări economice de țări, în raport de rezidența investitorului, în luna Iulie 2010	14
Tabel nr. 18 – Clasamentul pe țări de rezidență a investitorilor în societăți comerciale cu participare străină la capitalul social, înmatriculate în luna Iulie 2010	15
Tabel nr. 19 – Clasamentul pe țări de rezidență a investitorilor după valoarea capitalului social înregistrat prin mențiuni de majorare a capitalului, în luna Iulie 2010	16
Tabel nr. 20 – Clasamentul primelor 40 de societăți comerciale după participarea străină la capitalul social total subscris, în echivalent valută, în luna Iulie 2010	17
2.2 Date aferente perioadei 1991-2009	18
Tabel nr. 21 – Numărul societăților comerciale cu participare străină la capital și valoarea capitalului social subscris, în perioada 1991- 2009	18
Grafic nr. 9 – Evoluția numărului de societăți în perioada 1991 –2009	18
Grafic nr. 10 – Evoluția investiției exprimată în echivalent valută în perioada 1991 –2009	18
Tabel nr. 22 - Societăți comerciale cu participare străină la capital și valoarea capitalului social total subscris, în perioada 1991 –2009 – sold existent la 31 Decembrie 2009	19
Tabel nr. 23 – Societăți comerciale cu participare străină la capital și valoarea capitalului social total subscris, pe regiuni de dezvoltare economică, în perioada 1991 –2009 – sold existent la 31 Decembrie 2009	20
Tabel nr. 24 – Societăți comerciale cu participare străină la capital și valoarea capitalului social total subscris, pe continente, în perioada 1991 – 2009 – sold existent la 31 Decembrie 2009	20
Tabel nr. 25 – Societăți comerciale cu participare străină la capital și valoarea capitalului social total subscris, pe grupări economice, în perioada 1991 – 2009 – sold existent la 31 Decembrie 2009	20
Grafic nr. 11 – Structura de domenii de activitate a numărului de societăți comerciale cu participare străină la capitalul social, înregistrate în perioada 1991 – 2009 – sold existent la 31 Decembrie 2009	21
Grafic nr. 12– Structura pe domenii de activitate a capitalului social total subscris de societățile comerciale cu participare străină la capital, în perioada 1991 – 2009 – sold existent la 31 Decembrie 2009	21
Tabel nr. 26 – Clasamentul țărilor după participarea străină la capitalul social total subscris, în perioada 1991 – 2009 – sold existent la 31 Decembrie 2009	22

Precizări

• **Prin societate comercială cu participare străină la capitalul social** se înțelege societatea comercială constituită, parțial sau integral, prin participarea unor persoane fizice sau juridice cu domiciliul stabil sau cu sediul social în afara României.

• **Investitor străin:** persoană fizică sau juridică cu domiciliul stabil sau sediul social în afara României, care are calitatea de asociat/acționar într-o societate comercială cu sediul în România.

• **Capitalul social** exprimă valoarea totală a aporturilor, în numerar și în natură, subscrise de asociați la constituirea societății, precum și la majorarea capitalului social pe durata funcționării societății comerciale.

Subscrierea la capitalul social din partea unui investitor străin, potrivit legislației în vigoare, poate fi efectuată în moneda națională a României și/sau în valută liber convertibilă.

Majorarea de capital consemnată prin mențiuni include:

- sumele aportate de investitorii străini din resurse proprii noi, în numerar și/sau în natură, în lei și/sau în valută;
- sumele aportate din dividende obținute în România;
- dobândirea de părți sociale/acțiuni de către o persoană nerezidentă de la o persoană rezidentă.

Reducerea / (creșterea) prin cesiune de capital include sumele reprezentând participări la capitalul social ale asociaților/acționarilor nerezidenți cedate către/(primite de la) asociați/acționari rezidenți.

• **Investiția străină de capital în România** (I_s) este egală cu valoarea capitalului străin subscris la înmatriculare (I), plus subscrieri prin mențiuni de majorare a capitalului străin (M), plus/minus capitalul social cesionat de/către asociați/acționari rezidenți (C), minus capitalul social subscris la firmele radiate din registrul comerțului (R), respectiv:

$$I_s = I + M \pm C - R$$

Termeni utilizați :

• **înmatriculare** – reprezintă înscrierea comerciantului în registrul comerțului prin care se conferă acestuia calitatea de persoană juridică.

• **mențiune** – reprezintă înregistrarea modificărilor apărute pe durata de funcționare a societății, ca de exemplu: schimbarea sediului, modificarea capitalului social, fuziunea, lichidarea, dizolvarea, etc.

• **radiere** – reprezintă operația de ștergere a unei firme cu investitor străin din registrul comerțului, marcând momentul pierderii personalității juridice ca urmare a dizolvării și lichidării acesteia. Datele privind radierile cuprind și societățile comerciale care au intrat sub incidența Legii nr. 314/2001.

• **operațiuni** efectuate în registrul comerțului reprezintă totalitatea înregistrărilor care cuprind înmatriculări, mențiuni și radieri privind societățile comerciale cu participare străină la capitalul social, indiferent de natura activității și tipul de societate comercială.

• **Termeni utilizați în grafice și tabele**

➤ **Număr societăți comerciale:** funcție de tabel, reprezintă: numărul de societăți comerciale constituite în perioada de referință, numărul de societăți care au înregistrat majorări/diminuări de capital, numărul de societăți comerciale radiate din registrul comerțului.

➤ **Valoarea capitalului social subscris:**

- **total, exprimat în moneda națională:** valoarea capitalului social subscris obținută prin însumarea valorilor subscrise în moneda națională (lei), cu valuta liber convertibilă transformată în lei, la cursul comunicat de Banca Națională a României, de la data actului constitutiv/modificator;

- **total, exprimat în echivalent valută:**

USD : valoarea capitalului social subscris obținută prin însumarea și transformarea în USD a valutei liber convertibilă și a monedei naționale (lei), la cursul comunicat de Banca Națională a României, de la data actului constitutiv/modificator.

Euro : soldurile existente la sfârșitul fiecărei luni, calculate în echivalent dolari SUA, se transformă în euro la cursul de paritate euro/dolar comunicat de BNR din ultima zi lucrătoare a lunii respective.

➤ **Regiuni de dezvoltare economică:**

<i>Nord-Est:</i>	Suceava, Botoșani, Neamț, Iași, Bacău, Vaslui.
<i>Sud-Est:</i>	Vrancea, Galați, Buzău, Brăila, Tulcea, Constanța.
<i>Sud-Muntenia:</i>	Argeș, Dâmbovița, Prahova, Teleorman, Giurgiu, Călărași, Ialomița.
<i>Sud-Vest Oltenia:</i>	Gorj, Vâlcea, Dolj, Mehedinți, Olt.
<i>Vest:</i>	Arad, Caraș-Severin, Hunedoara, Timiș.
<i>Nord-Vest:</i>	Bihor, Bistrița, Cluj, Satu Mare, Sălaj, Maramureș.
<i>Centru:</i>	Alba, Brașov, Covasna, Harghita, Mureș, Sibiu.
<i>București-Ilfov:</i>	București, Ilfov.

Surse de informații

Sistemul informatic unitar al registrului comerțului este proiectat de Oficiul Național al Registrului Comerțului în conformitate cu prevederile actelor normative în vigoare, cu incidență în domeniu. Sursa de informații o constituie registrele comerțului, organizate în sistem computerizat, ținute de oficiile registrului comerțului de pe lângă tribunale

Tabel nr. 1

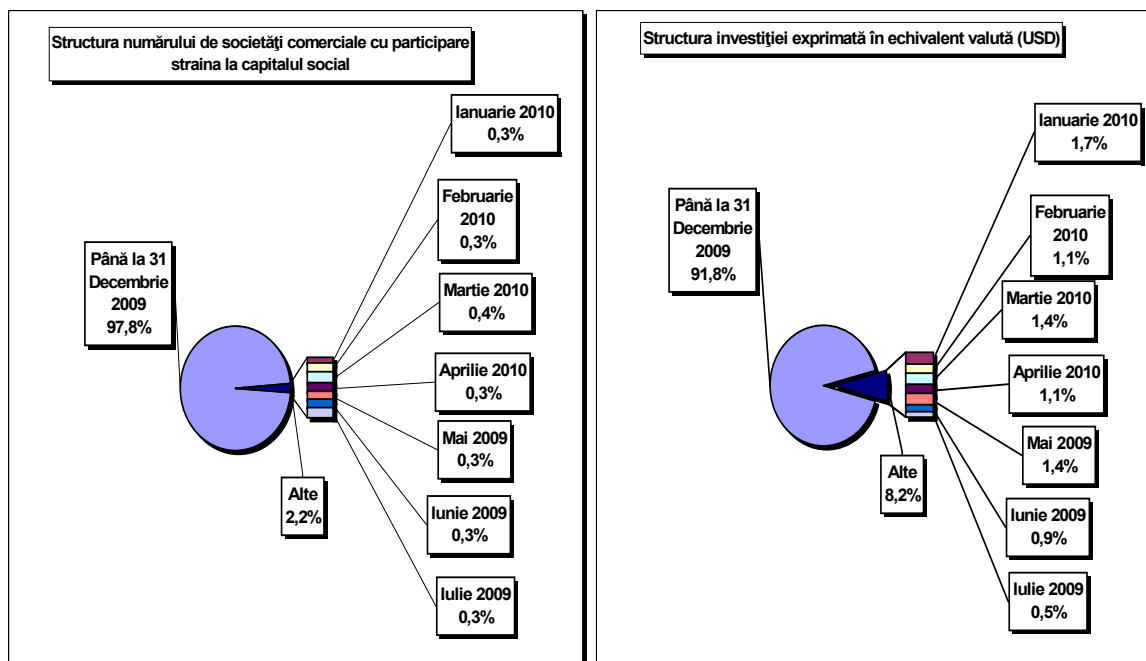
**Numărul societăților comerciale cu participare străină la capital
și capitalul social subscris -
sold existent la 31 Iulie 2010**

Sold la sfârșitul perioadei	Număr societăți comerciale		Valoarea capitalului social subscris					
			Total exprimat în monedă națională		Total exprimat în echivalent valută		Total exprimat în echivalent valută	
	Nr.	%	mii Lei	%	mii USD	%	mii EURO	%
0	1		2		3		4	
31 Iulie 2010, din care	170410	102,2	88869250,9	112,9	36926956,4	108,9	27543608,2	109,1
31 Decembrie 2009	166728	100,0	78730295,5	100,0	33915262,8	100,0	25236251,3	100,0

Notă: col.1 reprezintă numărul de înmatriculări din perioada respectivă. Datele privind capitalul social subscris cuprind subscrierile de capital la înmatricularea de societăți comerciale din perioada de referință la care s-au adăugat majorările de capital și s-a scăzut capitalul social subscris de societățile comerciale radiate din registrul comerțului, în perioada de referință. Procentele coloanelor 1,2,3 și 4 reprezintă evoluții față de 31 Decembrie 2007.

Grafic nr. 1

Grafic nr. 2



Tabel nr. 2

**Clasamentul* pe țări de rezidență a investitorilor în
societăți comerciale cu participare străină la capitalul social -
31 Iulie 2010**

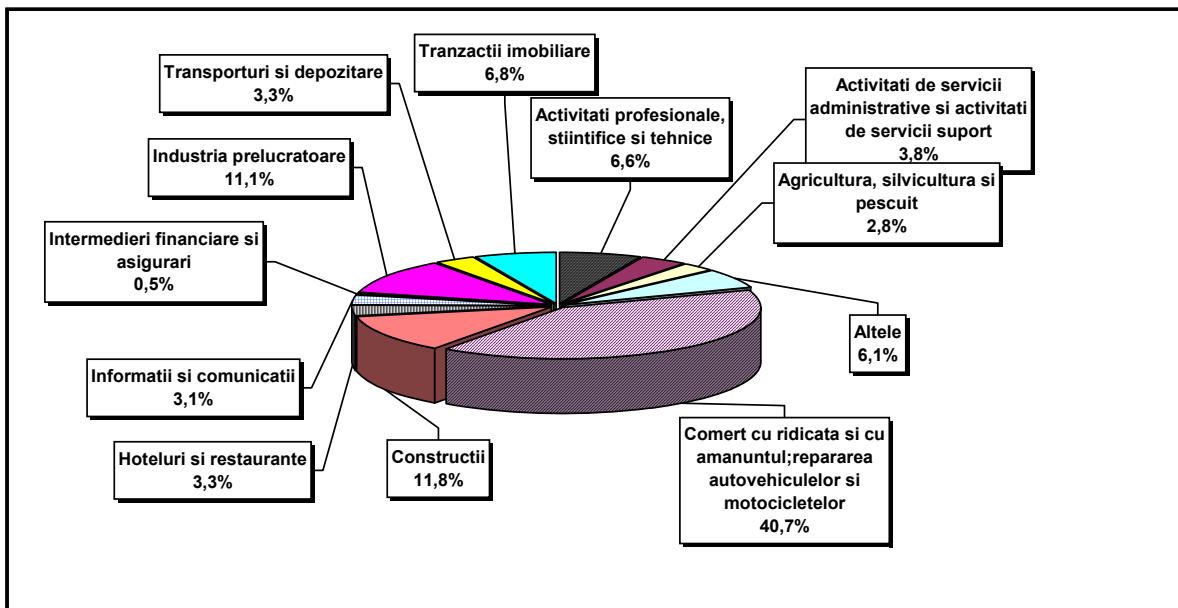
Nr. crt.	Țara	Societăți comerciale cu participare străină		Valoarea capitalului social subscris					
				Total exprimat în monedă națională		Total exprimat în echivalent valută		Total exprimat în echivalent valută	
				Nr.	%	mii Lei	%	mii USD	%
0	1	2		3		4		5	
	Total ROMÂNIA	170410	100,00	88869250,9	100,00	36926956,4	100,00	27543608,2	100,00
1	OLANDA	3784	2,22	14672616,6	16,51	6137041,1	16,62	5003273,0	18,16
2	AUSTRIA	5864	3,44	11233264,4	12,64	5283369,0	14,31	4307309,9	15,64
3	GERMANIA	17950	10,53	10603548,2	11,93	5278534,9	14,29	4303368,8	15,62
4	FRANTA	6388	3,75	7124742,0	8,02	2712893,4	7,35	2211708,6	8,03
5	GRECIA	4882	2,86	5800229,2	6,53	2364083,9	6,40	1927338,8	7,00
6	CIPRU	4636	2,72	5020838,9	5,65	2050283,0	5,55	1671510,0	6,07
7	ITALIA	29638	17,39	4050079,8	4,56	1745676,6	4,73	1423177,2	5,17
8	ELVETIA	2132	1,25	2875959,8	3,24	1293529,8	3,50	1054560,7	3,83
9	SPANIA	3997	2,35	2849200,3	3,21	1151419,8	3,12	938704,4	3,41
10	MAREA BRITANIE	4234	2,48	2454057,9	2,76	1026300,2	2,78	836699,7	3,04
11	S.U.A.	6172	3,62	2161944,7	2,43	975521,6	2,64	795302,0	2,89
12	LUXEMBURG	661	0,39	2375250,9	2,67	937459,8	2,54	764271,8	2,77
13	UNGARIA	10555	6,19	1686386,0	1,90	776120,3	2,10	632738,4	2,30
14	ANTILELE OLANDEZE	15	***	2009589,4	2,26	721671,8	1,95	588348,9	2,14
15	TURCIA	11794	6,92	1165614,1	1,31	523346,6	1,42	426662,6	1,55
16	CEHIA	504	0,30	1183365,0	1,33	474723,6	1,29	387022,3	1,41
17	CHINA	9894	5,81	955893,4	1,08	384208,2	1,04	313228,8	1,14
18	BELGIA	2415	1,42	762418,8	0,86	371695,1	1,01	303027,5	1,10
19	SUEDIA	1188	0,70	697075,1	0,78	276994,2	0,75	225821,8	0,82
20	PORTUGALIA	396	0,23	691987,5	0,78	253700,1	0,69	206831,1	0,75
21	DANEMARCA	659	0,39	560147,4	0,63	217209,6	0,59	177081,9	0,64
22	JAPONIA	231	0,14	503811,9	0,57	192011,1	0,52	156538,6	0,57
23	FINLANDA	128	0,08	429532,0	0,48	167642,5	0,45	136671,9	0,50
24	I.VIRGINE BRIT.	325	0,19	348917,2	0,39	146988,2	0,40	119833,4	0,44
25	LIBAN	3579	2,10	300035,3	0,34	136865,0	0,37	111580,3	0,41
26	POLONIA	561	0,33	453020,8	0,51	130445,2	0,35	106346,5	0,39
27	GIBRALTAR	60	0,04	211989,7	0,24	81461,6	0,22	66412,2	0,24
28	COREEA SUD	160	0,09	63067,6	0,07	79587,2	0,22	64884,1	0,24
29	NORVEGIA	297	0,17	265647,6	0,30	78496,8	0,21	63995,2	0,23
30	FARA CETATENIE	25	0,01	1052,3	***	76569,8	0,21	62424,1	0,23
31	CANADA	1561	0,92	173805,6	0,20	73827,0	0,20	60188,1	0,22
32	LIECHTENSTEIN	198	0,12	3313570,5	3,73	66118,4	0,18	53903,6	0,20
33	ISRAEL	6062	3,56	368604,9	0,41	64469,8	0,17	52559,5	0,19
34	SINGAPORE	53	0,03	166182,6	0,19	62817,9	0,17	51212,8	0,19
35	R. ARABA SIRIA	5468	3,21	78854,9	0,09	57810,5	0,16	47130,5	0,17
36	INS.MARSHALL	17	***	136145,1	0,15	48593,7	0,13	39616,4	0,14
37	IRAK	5671	3,33	77935,4	0,09	40934,8	0,11	33372,4	0,12
38	SLOVENIA	158	0,09	92606,0	0,10	37204,3	0,10	30331,1	0,11
39	BULGARIA	1226	0,72	94805,2	0,11	35967,8	0,10	29323,1	0,11
40	MOLDOVA	3660	2,15	78848,0	0,09	34949,5	0,09	28492,9	0,10
41	PANAMA	181	0,11	38112,5	0,04	26871,9	0,07	21907,6	0,08
42	AUSTRALIA	656	0,38	54538,1	0,06	26387,9	0,07	21512,9	0,08
43	IORDANIA	3152	1,85	48095,8	0,05	24746,1	0,07	20174,5	0,07
44	IRLANDA	731	0,43	48032,9	0,05	24454,7	0,07	19936,9	0,07
45	EGIPT	1384	0,81	54065,8	0,06	23679,6	0,06	19305,0	0,07
46	IRAN	2601	1,53	32635,9	0,04	18107,4	0,05	14762,2	0,05
47	MALTA	84	0,05	38113,7	0,04	15306,3	0,04	12478,6	0,05
48	BELIZE	31	0,02	34238,6	0,04	13575,2	0,04	11067,3	0,04
49	ARABIA SAUDITA	132	0,08	32652,6	0,04	13113,9	0,04	10691,2	0,04
50	THAILANDA	20	0,01	19000,3	0,02	12696,2	0,03	10350,7	0,04

*) cuprinde o selecție de țări, în raport de mărimea capitalului social total subscris în echivalent USD, în ordine descrescătoare (col. 4)

*** Sub 0,01%

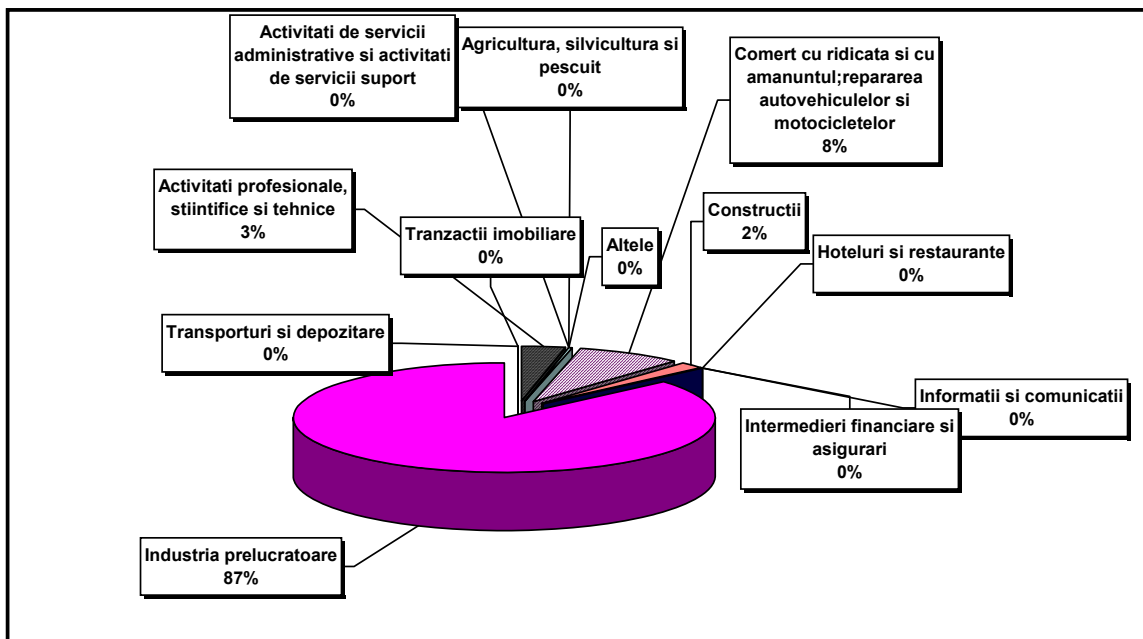
Grafic nr. 3

Structura pe domenii de activitate* a numărului de societăți comerciale cu participare straina la capitalul social, inmatriculate in Iulie 2010



Grafic nr. 4

Structura pe domenii de activitate a valorii capitalului social subscris de societățile comerciale cu participare străină la capital, în luna Iulie 2010**



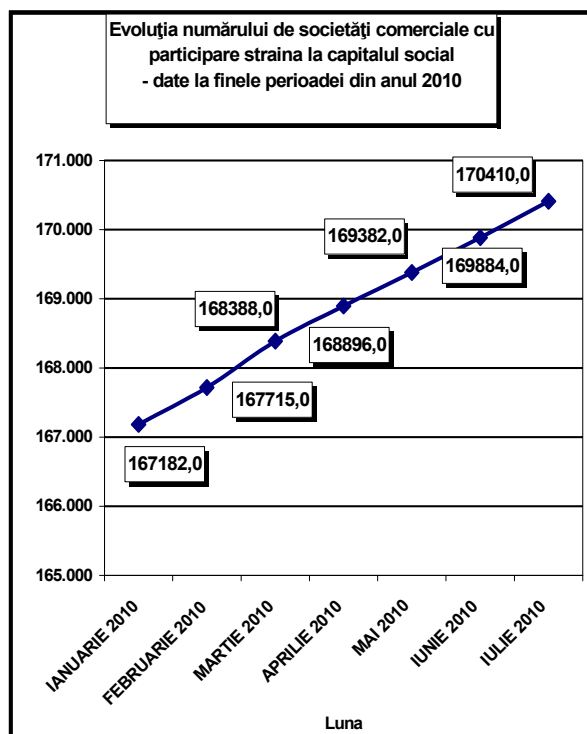
Tabel nr. 3

**Numărul societăților comerciale cu participare străină la capital
și valoarea capitalului social subscris -
sold existent la sfârșitul fiecărei luni din anul 2010**

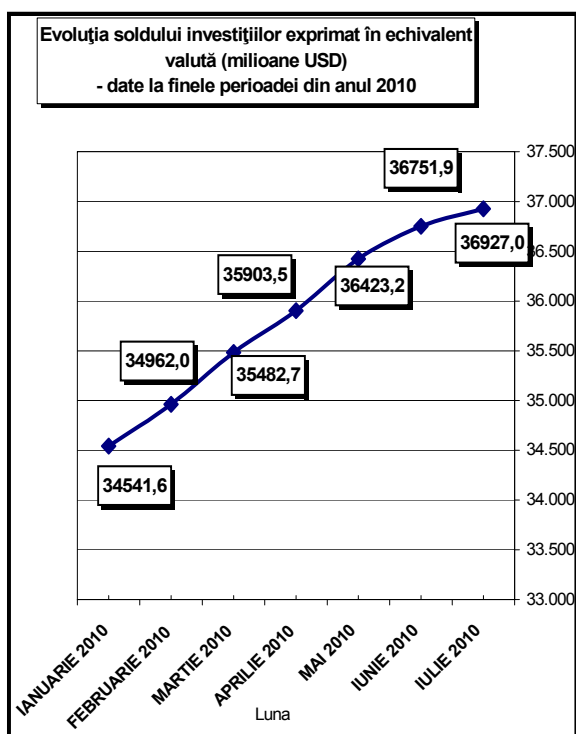
Sold la sfârșitul perioadei	Număr societăți comerciale		Valoarea capitalului social subscris					
			Total exprimat în monedă națională		Total exprimat în echivalent valută		Total exprimat în echivalent valută	
	Nr.	%	mii Lei	%	mii USD	%	mii EURO	%
0	1		2		3		4	
DECEMBRIE 2009	166728	100,0	78730295,5	100,0	33915262,8	100,0	25236251,3	100,0
IANUARIE 2010	167182	100,3	80780637,5	102,6	34541560,9	101,8	25684612,1	101,8
FEBRUARIE 2010	167715	100,6	82254384,8	104,5	34962042,4	103,1	25993280,5	103,0
MARTIE 2010	168388	101,0	83892457,7	106,6	35482702,8	104,6	26402574,6	104,6
APRILIE 2010	168896	101,3	85198390,1	108,2	35903544,1	105,9	26718368,7	105,9
MAI 2010	169382	101,6	87132134,3	110,7	36423243,3	107,4	27140972,5	107,5
IUNIE 2010	169884	101,9	88193209,4	112,0	36751895,4	108,4	27408908,8	108,6
IULIE 2010	170410	102,2	88869250,9	112,9	36926956,4	108,9	27543608,2	109,1

Notă: col.1 reprezintă numărul de înmatriculări din perioada respectivă. Datele privind capitalul social subscris cuprind subscrierile de capital la înmatricularea de societăți comerciale din perioada de referință la care s-au adăugat majorările de capital și s-a scăzut capitalul social subscris de societățile comerciale radiate din registrul comerțului, în perioada de referință. Procentele coloanelor 1,2,3 și 4 reprezintă evoluții față de 31 Decembrie 2007.

Grafic nr. 5



Grafic nr. 6

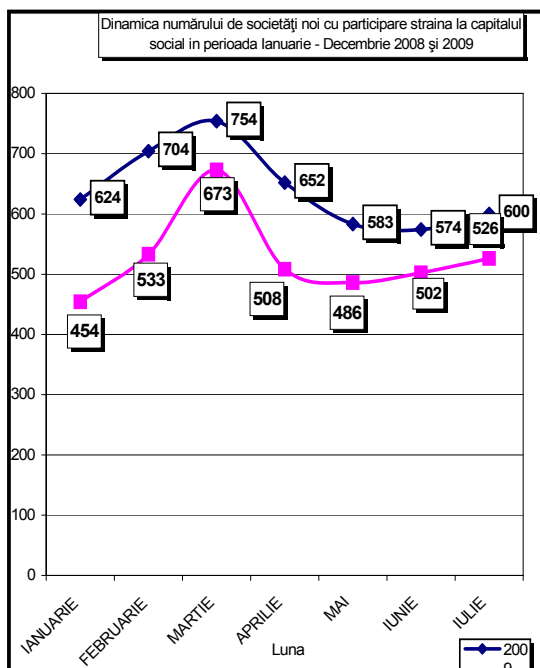


Societăți comerciale noi cu participare străină la capitalul social subscris, în perioada Ianuarie - Decembrie 2009 și 2010

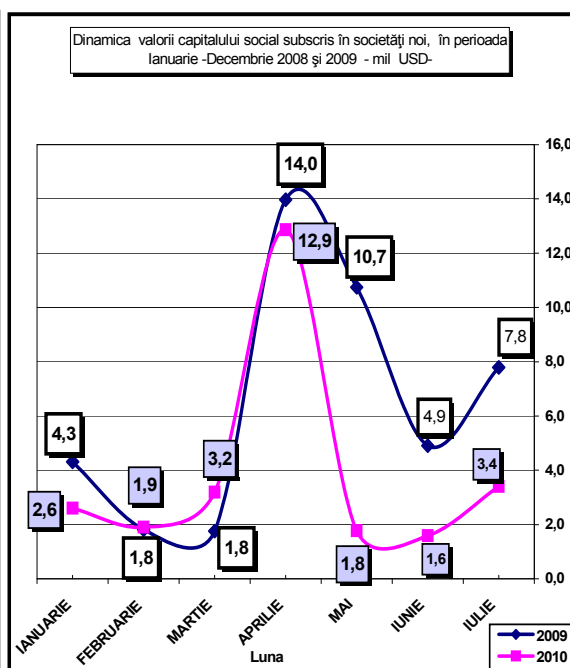
Luna	2009				2010					
	Societăți comerciale noi		Capitalul social subscris exprimat în echivalent valută		Societăți comerciale noi		Evoluția față de anul 2009 (5/1)	Capitalul social subscris exprimat în echivalent valută		Evoluția față de anul 2009 (8/3)
	Nr.	%	mii USD	%	Nr.	%	%	mii USD	%	%
0	1	2	3	4	5	6	7	8	9	10
Ian.-Decembrie din care:	4491	100,0	45290,3	100,0	3682	100,0	82,0	27341,8	100,0	60,4
IANUARIE	624	13,9	4312,9	9,5	454	12,3	72,8	2606,5	9,5	60,4
FEBRUARIE	704	15,7	1810,3	4,0	533	14,5	75,7	1907,2	7,0	105,4
MARTIE	754	16,8	1758,7	3,9	673	18,3	89,3	3195,7	11,7	181,7
APRILIE	652	14,5	13966,7	30,8	508	13,8	77,9	12866,4	47,1	92,1
MAI	583	13,0	10738,2	23,7	486	13,2	83,4	1774,7	6,5	16,5
IUNIE	574	12,8	4912,9	10,8	502	13,6	87,5	1587,1	5,8	32,3
IULIE	600	13,4	7790,7	17,2	526	14,3	87,7	3404,3	12,5	43,7

Notă: Col. 1 și 5 reprezintă numărul de înmatriculări din perioada respectivă. Datele privind capitalul social subscris cuprind subscrierile de capital la înmatricularea de societăți comerciale din perioada de referință. Col. 2, 4, 6, 9 reprezintă ponderea fiecărei luni în total perioadă de referință.

Grafic nr. 7



Grafic nr. 8



Tabel nr. 5

**Înmatriculări de societăți comerciale cu
participare străină la capitalul social,
în luna Iulie 2010**

Județ	Număr societăți comerciale		Valoarea capitalului social subscris						Ierarhia în funcție de:	
			Total exprimat în monedă națională		Total exprimat în echivalent valută		Total exprimat în echivalent valută			
	Nr.	%	mii Lei	%	USD	%	EURO	%		
0	1		2		3		4		5	
Total ROMÂNIA	526	100,00	11444,5	100,00	3404291,0	100,00	2775376,1	100,00	*	**
ALBA	5	0,95	1,3	0,01	376,0	0,01	306,5	0,01	14	24
ARAD	21	3,99	52,0	0,45	15195,0	0,45	12387,8	0,45	6	11
ARGES	5	0,95	4,5	0,04	1343,0	0,04	1094,9	0,04	14	18
BACAU	9	1,71	1,7	0,01	501,0	0,01	408,4	0,01	11	22
BIHOR	34	6,46	1160,0	10,14	340076,0	9,99	277249,7	9,99	4	4
BISTRITA-NASAUD	2	0,38	0,6	***	181,0	***	147,6	***	17	30
BOTOSANI										
BRASOV	14	2,66	1283,3	11,21	375772,0	11,04	306351,2	11,04	8	3
BRAILA	1	0,19	0,2	***	59,0	***	48,1	***	18	37
BUZAU	4	0,76	21,0	0,18	6865,0	0,20	5596,7	0,20	15	12
CARAS-SEVERIN	3	0,57	5,2	0,05	1568,0	0,05	1278,3	0,05	16	17
CALARASI	2	0,38	0,4	***	122,0	***	99,5	***	17	34
CLUJ	31	5,89	2495,4	21,80	739663,0	21,73	603016,3	21,73	5	2
CONSTANTA	19	3,61	3,2	0,03	959,0	0,03	781,8	0,03	7	21
COVASNA	1	0,19	0,2	***	60,0	***	48,9	***	18	36
DAMBOVITA	4	0,76	0,8	***	242,0	***	197,3	***	15	28
DOLJ	6	1,14	0,9	***	255,0	***	207,9	***	13	26
GALATI	5	0,95	7,5	0,07	2163,0	0,06	1763,4	0,06	14	15
GIURGIU	7	1,33	3,4	0,03	1001,0	0,03	816,1	0,03	12	19
GORJ	2	0,38	0,5	***	156,0	***	127,2	***	17	33
HARGHITA	9	1,71	3,4	0,03	983,0	0,03	801,4	0,03	11	20
HUNEDOARA	7	1,33	365,8	3,20	111771,0	3,28	91122,2	3,28	12	6
IALOMITA	3	0,57	0,6	***	178,0	***	145,1	***	16	31
IASI	7	1,33	1,6	0,01	460,0	0,01	375,0	0,01	12	23
MARAMURES	7	1,33	9,9	0,09	2873,0	0,08	2342,2	0,08	12	13
MEHEDINTI	1	0,19	0,6	***	170,0	***	138,6	***	18	32
MURES	10	1,90	67,7	0,59	20116,0	0,59	16399,7	0,59	10	10
NEAMT	3	0,57	0,9	***	269,0	***	219,3	***	16	25
OLT	2	0,38	0,3	***	92,0	***	75,0	***	17	35
PRAHOVA	10	1,90	68,8	0,60	20529,0	0,60	16736,4	0,60	10	9
SALAJ	3	0,57	0,8	***	226,0	***	184,2	***	16	29
SATU MARE	5	0,95	80,8	0,71	23974,0	0,70	19545,0	0,70	14	8
SIBIU	11	2,09	6,5	0,06	1937,0	0,06	1579,2	0,06	9	16
SUCEAVA	1	0,19	0,2	***	58,0	***	47,3	***	18	38
TELEORMAN										
TIMIS	37	7,03	138,6	1,21	40766,0	1,20	33234,8	1,20	3	7
TULCEA										
VASLUI	4	0,76	8,1	0,07	2378,0	0,07	1938,7	0,07	15	14
VALCEA	2	0,38	0,9	***	253,0	***	206,3	***	17	27
VRANCEA										
MUN. BUCURESTI	172	32,70	4591,3	40,12	1373176,0	40,34	1119493,0	40,34	1	1
ILFOV	57	10,84	1056,1	9,23	317525,0	9,33	258864,9	9,33	2	5

**Mențiuni de majorare a capitalului social,
în societățile comerciale cu participare străină,
în luna Iulie 2010**

Județ	Număr societăți comerciale		Valoarea capitalului social						Ierarhia în funcție de:	
			Total exprimat în monedă națională		Total exprimat în echivalent valută		Total exprimat în echivalent valută			
	Nr.	%	mii Lei	%	USD	%	EURO	%	*	**
0	1	2	3	4	5					
Total ROMÂNIA	448	100,00	865778,0	100,00	259924408,0	100,00	211905503,6	100,00	*	**
ALBA	6	1,34	594,0	0,07	183650,0	0,07	149722,2	0,07	8	23
ARAD	8	1,79	23798,6	2,75	6866869,0	2,64	5598271,2	2,64	6	6
ARGES	4	0,89	6473,2	0,75	1880600,0	0,72	1533174,6	0,72	10	10
BACAU	3	0,67	56,5	***	16943,0	***	13812,9	***	11	30
BIHOR	21	4,69	5503,5	0,64	1595475,0	0,61	1300724,1	0,61	4	11
BISTRITA-NASAUD	2	0,45	0,0	***	3,0	***	2,4	***	12	39
BOTOSANI	2	0,45	80,2	***	24081,0	***	19632,2	***	12	27
BRASOV	12	2,68	23567,4	2,72	6914366,0	2,66	5636993,5	2,66	5	5
BRAILA	1	0,22	0,2	***	90,0	***	73,4	***	13	35
BUZAU	4	0,89	704,6	0,08	213388,0	0,08	173966,3	0,08	10	21
CARAS-SEVERIN	4	0,89	0,1	***	36,0	***	29,3	***	10	37
CALARASI	2	0,45	3017,8	0,35	1082298,0	0,42	882352,3	0,42	12	14
CLUJ	12	2,68	640,6	0,07	192710,0	0,07	157108,4	0,07	5	22
CONSTANTA	5	1,12	14238,7	1,64	4274707,0	1,64	3484989,9	1,64	9	7
COVASNA	6	1,34	3725,3	0,43	1134208,0	0,44	924672,4	0,44	8	13
DAMBOVITA	3	0,67	2115,8	0,24	614430,0	0,24	500919,1	0,24	11	20
DOLJ	7	1,56	9623,5	1,11	2890490,0	1,11	2356495,7	1,11	7	8
GALATI	2	0,45	64,5	***	19573,0	***	15957,0	***	12	29
GIURGIU	2	0,45	9,7	***	3062,0	***	2496,3	***	12	33
GORJ	1	0,22	4,0	***	1201,0	***	979,1	***	13	34
HARGHITA	3	0,67	2082,0	0,24	687108,0	0,26	560170,4	0,26	11	19
HUNEDOARA	1	0,22	207,7	0,02	61721,0	0,02	50318,6	0,02	13	26
IALOMITA	1	0,22	0,1	***	29,0	***	23,6	***	13	38
IASI	12	2,68	3430,7	0,40	1025364,0	0,39	835936,4	0,39	5	16
MARAMURES	6	1,34	8925,9	1,03	2521131,0	0,97	2055372,7	0,97	8	9
MEHEDINTI	2	0,45	52,4	***	15318,0	***	12488,1	***	12	31
MURES	8	1,79	2447,8	0,28	723541,0	0,28	589872,7	0,28	6	18
NEAMT	4	0,89	2918,0	0,34	858646,0	0,33	700018,2	0,33	10	17
OLT	3	0,67	68,5	***	21517,0	***	17541,9	***	11	28
PRAHOVA	5	1,12	0,2	***	84,0	***	68,5	***	9	36
SALAJ	2	0,45	30,3	***	9096,0	***	7415,6	***	12	32
SATU MARE	4	0,89	297,3	0,03	87969,0	0,03	71717,4	0,03	10	25
SIBIU	8	1,79	29048,5	3,36	8372952,0	3,22	6826117,7	3,22	6	4
SUCEAVA	2	0,45	3699,2	0,43	1038605,0	0,40	846731,2	0,40	12	15
TELEORMAN	2	0,45	40000,1	4,62	11764379,0	4,53	9591006,4	4,53	23	42
TIMIS	30	6,70	5129,8	0,59	1504093,0	0,58	1226224,1	0,58	3	12
TULCEA										
VASLUI										
VALCEA	6	1,34	1282,9	0,15	109474,0	0,04	89249,6	0,04	8	24
VRANCEA										
MUN. BUCURESTI	198	44,20	456733,0	52,75	140262084,0	53,96	114349813,4	53,96	1	1
ILFOV	44	9,82	215205,4	24,86	62953117,0	24,22	51323044,5	24,22	2	2

*) numărul societăților (col 1)

**) capitalul social total exprimat în valută (col 3)

*** Sub 0,01%

Tabel nr. 7

**Radieri de societăți comerciale cu participare străină la capital,
din registrul comerțului, în luna Iulie 2010**

Județ	Număr societăți comerciale		Valoarea capitalului social						Ierarhia în funcție de:	
			Total exprimat în monedă națională		Total exprimat în echivalent valută		Total exprimat în echivalent valută			
	Nr.	%	mii Lei	%	USD	%	EURO	%	*	**
0	1	2	3	4	5					
Total ROMÂNIA	629	100,00	95877,6	100,00	52571109,0	100,00	42859027,4	100,00	*	**
ALBA	8	1,27	6,2	***	2492,0	***	2031,6	***	15	31
ARAD	48	7,63	643,5	0,67	272200,0	0,52	221913,3	0,52	3	7
ARGES	7	1,11	358,1	0,37	156907,0	0,30	127919,7	0,30	16	10
BACAU	24	3,82	763,1	0,80	290102,0	0,55	236508,0	0,55	9	6
BIHOR	33	5,25	512,8	0,53	192664,0	0,37	157070,9	0,37	6	8
BISTRITA-NASAUD	1	0,16	0,1	***	38,0	***	31,0	***	21	39
BOTOSANI										
BRASOV	60	9,54	5927,8	6,18	17932995,0	34,11	14620021,1	34,11	2	2
BRAILA	5	0,79	10,8	0,01	3730,0	***	3040,9	***	18	30
BUZAU	5	0,79	0,9	***	654,0	***	533,2	***	18	33
CARAS-SEVERIN	12	1,91	86,0	0,09	66740,0	0,13	54410,3	0,13	11	17
CALARASI										
CLUJ	27	4,29	4762,7	4,97	1550796,0	2,95	1264299,1	2,95	8	5
CONSTANTA	6	0,95	7,4	***	17002,0	0,03	13861,0	0,03	17	24
COVASNA	7	1,11	19,2	0,02	6987,0	0,01	5696,2	0,01	16	28
DAMBOVITA	6	0,95	2,7	***	922,0	***	751,7	***	17	32
DOLJ	11	1,75	14,2	0,01	22439,0	0,04	18293,6	0,04	12	20
GALATI	9	1,43	8,3	***	10368,0	0,02	8452,6	0,02	14	26
GIURGIU	6	0,95	239,1	0,25	91003,0	0,17	74190,9	0,17	17	16
GORJ	5	0,79	1,1	***	294,0	***	239,7	***	18	35
HARGHITA	24	3,82	9377,4	9,78	1794151,0	3,41	1462696,3	3,41	9	4
HUNEDOARA	6	0,95	168,2	0,18	60882,0	0,12	49634,5	0,12	17	18
IALOMITA	2	0,32	0,3	***	96,0	***	78,3	***	20	36
IASI	6	0,95	28,1	0,03	121409,0	0,23	98979,7	0,23	17	12
MARAMURES	4	0,64	29,1	0,03	17628,0	0,03	14371,4	0,03	19	22
MEHEDINTI										
MURES	44	7,00	161,9	0,17	132551,0	0,25	108063,3	0,25	4	11
NEAMT	1	0,16	25,1	0,03	7546,0	0,01	6151,9	0,01	21	27
OLT	4	0,64	57,1	0,06	36888,0	0,07	30073,2	0,07	19	19
PRAHOVA	9	1,43	407,8	0,43	159205,0	0,30	129793,2	0,30	14	9
SALAJ	6	0,95	367,5	0,38	118845,0	0,23	96889,4	0,23	17	13
SATU MARE	10	1,59	28,0	0,03	21915,0	0,04	17866,4	0,04	13	21
SIBIU	19	3,02	138,3	0,14	93639,0	0,18	76340,0	0,18	10	15
SUCEAVA	7	1,11	9,6	0,01	17035,0	0,03	13887,9	0,03	16	23
TELEORMAN	6	0,95	1,4	***	490,0	***	399,5	***	17	34
TIMIS	31	4,93	164,9	0,17	100969,0	0,19	82315,8	0,19	7	14
TULCEA	4	0,64	3,0	***	10557,0	0,02	8606,7	0,02	19	25
VASLUI	1	0,16	0,2	***	50,0	***	40,8	***	21	38
VALCEA	1	0,16	0,2	***	81,0	***	66,0	***	21	37
VRANCEA	2	0,32	20,3	0,02	6790,0	0,01	5535,6	0,01	20	29
MUN. BUCURESTI	127	20,19	56318,5	58,74	23831663,0	45,33	19428958,5	45,33	1	1
ILFOV	35	5,56	15206,9	15,86	5420386,0	10,31	4419014,1	10,31	5	3

*) numărul societăților (col 1)

**) capitalul social total exprimat în valută (col 3)

*** Sub 0,01%

**Mențiuni de cesiune de capital social
în societăți comerciale cu participare străină
în luna Iulie 2010**

Județ	Număr societăți comerciale		Valoarea capitalului social						Ierarhia în funcție de:	
			Total exprimat în monedă națională		Total exprimat în echivalent valută		Total exprimat în echivalent valută			
	Nr.	%	mii Lei	%	USD	%	EURO	%		
0	1		2		3		4		5	
Total ROMÂNIA	222	100,0	105303,3	100,0	35696592,0	100,0	29101939,1	100,0	*	**
ALBA	6	2,7	116,1	0,11	47791,0	0,13	38962,0	0,13	7	9
ARAD	2	0,9	2673,5	2,54	930868,0	2,61	758897,8	2,61	11	3
ARGES	2	0,9	1841,8	1,75	736607,0	2,06	600524,9	2,06	11	4
BACAU	3	1,4	164,1	0,16	48904,0	0,14	39869,4	0,14	10	31
BIHOR	13	5,9	93,6	0,09	45898,0	0,13	37418,7	0,13	4	10
BISTRITA-NASAUD	3	1,4	0,9	***	435,0	***	354,6	***	10	21
BOTOSANI										
BRASOV	2	0,9	3,4	***	1436,0	***	1170,7	***	11	20
BRAILA	1	0,5	0,5	***	180,0	***	146,7	***	12	25
BUZAU	1	0,5	635,5	0,60	209825,0	0,59	171061,6	0,59	12	8
CARAS-SEVERIN	3	1,4	29,1	0,03	11298,0	0,03	9210,8	0,03	10	15
CALARASI	1	0,5	0,1	***	36,0	***	29,3	***	12	28
CLUJ	6	2,7	538,2	0,51	219841,0	0,62	179227,2	0,62	7	7
CONSTANTA	4	1,8	1,0	***	307,0	***	250,3	***	9	23
COVASNA	2	0,9	9,2	***	364,0	***	296,8	***	11	22
DAMBOVITA	1	0,5	0,2	***	76,0	***	62,0	***	12	27
DOLJ	7	3,2	70,4	0,07	22594,0	0,06	18419,9	0,06	6	13
GALATI	2	0,9	686,1	0,65	259231,0	0,73	211340,2	0,73	11	6
GIURGIU	5	2,3	89,2	0,08	32172,0	0,09	26228,5	0,09	8	11
GORJ										
HARGHITA										
HUNEDOARA										
IALOMITA										
IASI	9	4,1	14,6	0,01	6180,0	0,02	5038,3	0,02	5	18
MARAMURES										
MEHEDINTI										
MURES	2	0,9	1491,5	1,42	441132,0	1,24	359636,5	1,24	11	5
NEAMT	3	1,4	0,8	***	255,0	***	207,9	***	10	24
OLT	1	0,5	7,0	***	3030,0	***	2470,2	***	12	19
PRAHOVA	3	1,4	25,0	0,02	9990,0	0,03	8144,4	0,03	10	17
SALAJ										
SATU MARE	5	2,3	60,5	0,06	21173,0	0,06	17261,5	0,06	8	14
SIBIU	1	0,5	0,5	***	177,0	***	144,3	***	12	26
SUCEAVA	1	0,5	64,5	0,06	22734,0	0,06	18534,1	0,06	12	12
TELEORMAN										
TIMIS	18	8,1	28,6	0,03	10598,0	0,03	8640,1	0,03	2	16
TULCEA										
VASLUI										
VALCEA	2	0,9	789,3	0,75	31252,0	0,09	25478,4	0,09	11	30
VRANCEA										
MUN. BUCURESTI	96	43,2	93163,2	88,47	31496107,0	88,23	25677459,3	88,23	1	1
ILFOV	17	7,7	3033,1	2,88	1246413,0	3,49	1016148,4	3,49	3	2

*) numărul societăților (col 1)

**) capitalul social total exprimat în valută (col 3)

*** Sub 0,01%

Tabel nr. 9

**Înmatriculări de societăți comerciale cu participare străină
la capitalul social, pe regiuni de dezvoltare economică,
în luna Iulie 2010**

Regiune de dezvoltare economică	Număr societăți comerciale		Valoarea capitalului social subscris						Ierarhia în funcție de:	
			Total exprimat în monedă națională		Total exprimat în echivalent valută		Total exprimat în echivalent valută			
	Nr.	%	mii Lei	%	USD	%	EURO	%		
0	1		2		3		4		5	
Total ROMÂNIA	526	100,0	11444,5	100,0	3404291,0	100,0	2775376,1	100,0	*	**
NORD-EST	24	4,6	12,4	0,1	3666,0	0,1	2988,7	0,1	7	7
SUD-EST	29	5,5	31,8	0,3	10046,0	0,3	8190,1	0,3	6	6
SUD-MUNTENIA	31	5,9	78,5	0,7	23415,0	0,7	19089,3	0,7	5	5
SUD-VEST OLTENIA	13	2,5	3,2	0,0	926,0	0,0	754,9	0,0	8	8
VEST	68	12,9	561,7	4,9	169300,0	5,0	138023,2	5,0	3	4
NORD-VEST	82	15,6	3747,3	32,7	1106993,0	32,5	902485,1	32,5	2	2
CENTRU	50	9,5	1362,3	11,9	399244,0	11,7	325486,9	11,7	4	3
BUCURESTI-ILFOV	229	43,5	5647,4	49,3	1690701,0	49,7	1378357,8	49,7	1	1

Tabel nr. 10

**Mențiuni de majorare a capitalului social
la societăți comerciale cu participare străină, pe regiuni de dezvoltare economică,
în luna Iulie 2010**

Regiune de dezvoltare economică	Număr societăți comerciale		Valoarea capitalului social						Ierarhia în funcție de:	
			Total exprimat în monedă națională		Total exprimat în echivalent valută		Total exprimat în echivalent valută			
	Nr.	%	mii Lei	%	USD	%	EURO	%		
0	1		2		3		4		5	
Total ROMÂNIA	448	100,0	865778,0	100,0	259924408,0	100,0	211905503,6	100,0	*	**
NORD-EST	23	5,1	10184,6	1,2	2963639,0	1,1	2416131,0	1,1	4	8
SUD-EST	12	2,7	15008,1	1,7	4507758,0	1,7	3674986,6	1,7	6	5
SUD-MUNTENIA	19	4,2	51616,9	6,0	15344882,0	5,9	12510040,8	5,9	5	3
SUD-VEST OLTENIA	19	4,2	11031,2	1,3	3038000,0	1,2	2476754,4	1,2	5	7
VEST	43	9,6	29136,2	3,4	8432719,0	3,2	6874843,3	3,2	3	4
NORD-VEST	47	10,5	15397,7	1,8	4406384,0	1,7	3592340,7	1,7	2	6
CENTRU	43	9,6	61464,9	7,1	18015825,0	6,9	14687549,0	6,9	3	2
BUCURESTI-ILFOV	242	54,0	671938,4	77,6	203215201,0	78,2	165672857,9	78,2	1	1

Tabel nr. 11

**Radieri de societăți comerciale cu participare străină,
pe regiuni de dezvoltare economică,
in luna Iulie 2010**

Regiune de dezvoltare economică	Număr societăți comerciale		Valoarea capitalului social						Ierarhia în funcție de:	
			Total exprimat în monedă națională		Total exprimat în echivalent valută		Total exprimat în echivalent valută			
	Nr.	%	mii Lei	%	USD	%	EURO	%		
0	1		2		3		4		5	
Total ROMÂNIA	629	100,0	95877,6	100,0	52571109,0	100,0	42859027,4	100,0	*	**
NORD-EST	39	6,2	826,2	0,9	436142,0	0,8	355568,3	0,8	4	5
SUD-EST	31	4,9	50,7	0,1	49101,0	0,1	40030,0	0,1	6	8
SUD-MUNTENIA	36	5,7	1009,2	1,1	408623,0	0,8	333133,2	0,8	5	6
SUD-VEST OLTENIA	21	3,3	72,6	0,1	59702,0	0,1	48672,5	0,1	7	7
VEST	97	15,4	1062,6	1,1	500791,0	1,0	408274,0	1,0	2	4
NORD-VEST	81	12,9	5700,1	5,9	1901886,0	3,6	1550528,1	3,6	3	3
CENTRU	162	25,8	15630,8	16,3	19962815,0	38,0	16274848,5	38,0	1	2
BUCURESTI-ILFOV	162	25,8	71525,4	74,6	29252049,0	55,6	23847972,7	55,6	1	1

*) numărul societăților (col 1)

**) capitalul social total exprimat în valută (col 3)

*** Sub 0,01%

Tabel nr. 12

**Înmatriculări de societăți comerciale cu participare străină
la capitalul social, pe continente, în raport de rezidența investitorului,
în luna Iulie 2010**

Continent	Număr societăți comerciale		Valoarea capitalului social subscris						Ierarhia în funcție de:	
			Total exprimat în monedă națională		Total exprimat în echivalent valută		Total exprimat în echivalent valută			
	Nr.	%	mii Lei	%	USD	%	EURO	%		
0	1	2	3	4	5					
Total ROMÂNIA	526	100,0	11444,5	100,0	3404291,0	100,0	2775376,1	100,0	*	**
EUROPA	450	85,6	10630,5	92,9	3158316,0	92,8	2574843,0	92,8	1	1
AFRICA	4	0,8	0,8	***	225,0	***	183,4	***	5	5
S.U.A	14	2,7	9,2	0,1	2671,0	0,1	2177,6	0,1	3	3
AMERICA DE SUD	7	1,3	8,6	0,1	2515,0	0,1	2050,4	0,1	4	4
ASIA	79	15,0	795,1	6,9	240445,0	7,1	196024,8	7,1	2	2
OCEANIA	1	0,2	0,2	***	59,0	***	48,1	***	6	6

Tabel nr. 13

**Mențiuni de majorare a capitalului social la societăți comerciale
cu participare străină, pe continente, în raport de rezidența investitorului,
în luna Iulie 2010**

Continent	Număr societăți comerciale		Valoarea capitalului social						Ierarhia în funcție de:	
			Total exprimat în monedă națională		Total exprimat în echivalent valută		Total exprimat în echivalent valută			
	Nr.	%	mii Lei	%	USD	%	EURO	%		
0	1	2	3	4	5					
Total ROMÂNIA	448	100,0	865778,0	100,0	259924408,0	100,0	211905503,6	100,0	*	**
EUROPA	367	81,9	812734,9	93,9	244196281,0	93,9	199083019,1	93,9	1	1
AFRICA	23	5,1	1736,2	0,2	555759,0	0,2	453087,1	0,2	3	4
S.U.A	22	4,9	4953,7	0,6	1553464,0	0,6	1266474,3	0,6	4	3
AMERICA DE SUD	5	1,1	704,5	0,1	213383,0	0,1	173962,2	0,1	5	5
ASIA	52	11,6	45648,0	5,3	13405308,0	5,2	10928787,2	5,2	2	2
OCEANIA	3	0,7	0,3	***	95,0	***	77,4	***	6	6

Tabel nr. 14

**Radieri de societăți comerciale cu participare străină,
pe continente, în raport de rezidența investitorului,
în luna Iulie 2010**

Continent	Număr societăți comerciale		Valoarea capitalului social						Ierarhia în funcție de:	
			Total exprimat în monedă națională		Total exprimat în echivalent valută		Total exprimat în echivalent valută			
	Nr.	%	mii Lei	%	USD	%	EURO	%		
0	1	2	3	4	5					
Total ROMÂNIA	629	100,0	95877,6	100,0	52571109,0	100,0	42859027,4	100,0	*	**
EUROPA	562	89,3	93210,2	97,2	51457286,0	97,9	41950974,1	97,9	1	1
AFRICA	5	0,8	102,3	0,1	42634,0	0,1	34757,7	0,1	5	5
S.U.A	21	3,3	32,7	0,0	54123,0	0,1	44124,2	0,1	3	4
AMERICA DE NORD	7	1,1	17,9	0,0	17696,0	0,0	14426,8	0,0	4	6
ASIA	63	10,0	1826,5	1,9	747663,0	1,4	607977,1	1,4	2	2
OCEANIA	3	0,5	0,7	***	251707	0,5	204681	0,5	6	3

*) numărul societăților (col 1)

**) capitalul social total exprimat în valută (col 3)

*** Sub 0,01%

Tabel nr. 15

**Înmatriculări de societăți comerciale cu participare străină
la capitalul social, pe grupări economice de țări, în raport de
rezidența investitorului, în luna Iulie 2010**

Grupare economică	Număr societăți comerciale		Valoarea capitalului social subscris						Ierarhia în funcție de:	
			Total exprimat în monedă națională		Total exprimat în echivalent valută		Total exprimat în echivalent valută			
	Nr.	%	mii Lei	%	USD	%	EURO	%		
0	1	2		3		4		5		
Total ROMÂNIA	526		11444,5		3404291,0		2775376,1	*	**	
U.E.	369	70,2	8151,5	71,2	2433480,0	71,5	1983914,5	71,5	2	2
A.E.L.S.	10	1,9	1972,4	17,2	575891,0	16,9	469499,9	16,9	4	3
O.E.C.D.	423	80,4	10194,4	89,1	3028194,0	89,0	2468760,0	89,0	1	1
C.E.F.T.A.	19	3,6	10,1	0,1	2935,0	0,1	2392,8	0,1	3	4

Tabel nr. 16

**Mențiuni de majorare a capitalului social la societăți comerciale cu participare străină,
pe grupări economice de țări, în raport de rezidența investitorului,
în luna Iulie 2010**

Grupare economică	Număr societăți comerciale		Valoarea capitalului social						Ierarhia în funcție de:	
			Total exprimat în monedă națională		Total exprimat în echivalent valută		Total exprimat în echivalent valută			
	Nr.	%	mii Lei	%	USD	%	EURO	%		
0	1	2		3		4		5		
Total ROMÂNIA	448		865778,0		259924408,0		211905503,6	*	**	
U.E.	304	67,9	787628,2	91,0	237018634,0	91,2	193231383,6	91,2	2	1
A.E.L.S.	9	2,0	16456,8	1,9	4931884,0	1,9	4020758,8	1,9	4	3
O.E.C.D.	345	77,0	600697,7	69,4	182038844,0	70,0	148408659,3	70,0	1	2
C.E.F.T.A.	15	3,3	104,0	0,0	31279,0	0,0	25500,5	0,0	3	4

Tabel nr. 17

**Radieri de societăți comerciale cu participare străină,
pe grupări economice de țări, în raport de rezidența investitorului,
în luna Iulie 2010**

Grupare economică	Număr societăți comerciale		Valoarea capitalului social						Ierarhia în funcție de:	
			Total exprimat în monedă națională		Total exprimat în echivalent valută		Total exprimat în echivalent valută			
	Nr.	%	mii Lei	%	USD	%	EURO	%		
0	1	2		3		4		5		
Total ROMÂNIA	629		95877,6		52571109,0		42859027,4	*	**	
U.E.	467	74,2	90821,0	94,7	50516609,0	96,1	41184079,4	96,1	2	1
A.E.L.S.	17	2,7	525,1	0,5	220216,0	0,4	179532,9	0,4	4	3
O.E.C.D.	509	80,9	52485,7	54,7	34150168,0	65,0	27841204,3	65,0	1	2
C.E.F.T.A.	35	5,6	71,9	0,1	29599,0	0,1	24130,8	0,1	3	4

*) numărul societăților (col 1)

**) capitalul social total exprimat în valută (col 3)

*** Sub 0,01%

**Clasamentul* pe țări de rezidență a investitorilor în
societăți comerciale cu participare străină la capitalul social,
înmatriculate în luna Iulie 2010**

Nr. crt.	Țara	Număr societăți comerciale		Valoarea capitalului social subscris					
				Total exprimat în monedă națională		Total exprimat în echivalent valută		Total exprimat în echivalent valută	
		Nr.	%	mii Lei	%	USD	%	EURO	%
0	1	2		3		4		5	
	Total ROMÂNIA, din care:	526	100,0	11444,5	100,00	3404291,0	100,00	2775376,1	100,00
1	SPANIA	28	5,3	2632,9	23,006	780623,0	22,931	636409,3	22,931
2	ELVETIA	9	1,7	1972,2	17,23	575834,0	16,91	469453,4	16,91
3	UNGARIA	42	8,0	1327,8	11,60	390379,0	11,47	318259,7	11,47
4	OLANDA	10	1,9	906,0	7,92	288368,0	8,47	235094,4	8,47
5	GERMANIA	42	8,0	943,7	8,25	271088,0	7,96	221006,7	7,96
6	CHINA	18	3,4	750,0	6,55	226427,0	6,65	184596,5	6,65
7	TURCIA	50	9,5	495,9	4,33	145804,0	4,28	118867,9	4,28
8	ITALIA	102	19,4	475,3	4,15	144546,0	4,25	117842,3	4,25
9	CIPRU	18	3,4	433,2	3,78	129237,0	3,80	105361,5	3,80
10	LUXEMBURG	4	0,8	405,1	3,54	121635,0	3,57	99163,9	3,57
11	FRANTA	28	5,3	356,8	3,12	107701,0	3,16	87804,1	3,16
12	SLOVACIA	3	0,6	298,0	2,60	91019,0	2,67	74204,0	2,67
13	BELGIA	10	1,9	310,1	2,71	90401,0	2,66	73700,2	2,66
14	AUSTRIA	15	2,9	49,3	0,43	14532,0	0,43	11847,3	0,43
15	ISRAEL	11	2,1	28,6	0,25	9154,0	0,27	7462,9	0,27
16	S.U.A.	14	2,7	9,2	0,08	2671,0	0,08	2177,6	0,08
17	LIBAN	5	1,0	7,4	0,06	2169,0	0,06	1768,3	0,06
18	SERBIA	1	0,2	6,4	0,06	1866,0	0,05	1521,3	0,05
19	PANAMA	1	0,2	5,0	0,04	1466,0	0,04	1195,2	0,04
20	GRECIA	28	5,3	4,5	0,04	1327,0	0,04	1081,8	0,04
21	IRAK	24	4,6	4,2	0,04	1242,0	0,04	1012,6	0,04
22	I.VIRGINE BRIT.	2	0,4	3,0	0,03	867,0	0,03	706,8	0,03
23	MOLDOVA	13	2,5	2,6	0,02	774,0	0,02	631,0	0,02
24	MAREA BRITANIE	10	1,9	2,3	0,02	697,0	0,02	568,2	0,02
25	SUEDIA	10	1,9	2,0	0,02	598,0	0,02	487,5	0,02
26	R. ARABA SIRIA	5	1,0	1,9	0,02	544,0	0,02	443,5	0,02
27	MALTA	2	0,4	1,2	0,01	348,0	0,01	283,7	0,01
28	MACEDONIA	5	1,0	1,0	***	295,0	***	240,5	***
29	DANEMARCA	5	1,0	1,0	***	294,0	***	239,7	***
30	BULGARIA	5	1,0	0,9	***	272,0	***	221,8	***
31	IORDANIA	4	0,8	0,7	***	207,0	***	168,8	***
32	POLONIA	3	0,6	0,6	***	172,0	***	140,2	***
33	INDIA	3	0,6	0,5	***	153,0	***	124,7	***
34	EMIRATELE ARABE UNITE	1	0,2	0,5	***	153,0	***	124,7	***
35	AZERBAIDJAN	1	0,2	0,5	***	146,0	***	119,0	***
35	IRLANDA	1	0,2	0,5	***	146,0	***	104,4	***
36	PAKISTAN	2	0,4	0,4	***	128,0	***	96,2	***
37	CEHIA	2	0,4	0,4	***	118,0	***	93,8	***
38	CANADA	2	0,4	0,4	***	115,0	***	90,5	***
39	EGIPT	3	0,6	0,4	***	111,0	***	87,2	***
40	DOMINICA	2	0,4	0,4	***	107,0	***	57,9	***
41	IRAN	1	0,2	0,2	***	71,0	***	48,9	***
42	COREEA SUD	1	0,2	0,2	***	60,0	***	48,9	***
43	TUNISIA	1	0,2	0,2	***	60,0	***	48,9	***
44	RUSIA	1	0,2	0,2	***	60,0	***	48,9	***
45	NOUA ZEELANDA	1	0,2	0,2	***	60,0	***	48,1	***
46	INDONEZIA	1	0,2	0,2	***	59,0	***	47,3	***
47	PALESTINA	1	0,2	0,2	***	58,0	***	47,3	***
48	SEYCHELLES	1	0,2	0,2	***	58,0	***	47,3	***
49	LIECHTENSTEIN	1	0,2	0,2	***	58,0	***	46,5	***
50	JAPONIA	1	0,2	0,1	***	32,0	***	26,1	***

*) cuprinde o selecție de țări, în raport de mărimea capitalului social total subscris în echivalent USD, în ordine

Tabel nr. 19

**Clasamentul* pe țări de rezidență a investitorilor după valoarea
capitalului social înregistrat prin mențiuni de majorare a capitalului
în luna Iulie 2010**

Nr. crt.	Țara	Număr societăți comerciale		Valoarea capitalului social					
				Total exprimat în monedă națională		Total exprimat în echivalent valută		Total exprimat în echivalent valută	
		Nr.	%	mii Lei	%	USD	%	EURO	%
0	1	2		3		4		5	
	Total ROMÂNIA	448	100,00	865778,0	100,00	259924408,0	100,00	211905503,6	100,00
1	CIPRU	24	5,36	250956,2	28,99	73755252,0	28,38	60129573,6	28,38
2	PORTUGALIA	8	1,79	122020,7	14,09	41395215,0	15,93	33747788,2	15,93
3	AUSTRIA	23	5,13	132163,1	15,27	39027954,0	15,02	31817859,3	15,02
4	GERMANIA	36	8,04	73125,6	8,45	21545279,0	8,29	17564965,3	8,29
5	OLANDA	18	4,02	49466,3	5,71	14644507,0	5,63	11939054,3	5,63
6	JAPONIA	1	0,22	40000,0	4,62	11764364,0	4,53	9590994,2	4,53
7	FRANTA	18	4,02	33431,4	3,86	9588177,0	3,69	7816839,9	3,69
8	BELGIA	7	1,56	30150,6	3,48	8726226,0	3,36	7114127,3	3,36
9	ITALIA	77	17,19	26322,1	3,04	7810581,0	3,00	6367640,2	3,00
10	LUXEMBURG	9	2,01	20761,3	2,40	6121319,0	2,36	4990455,5	2,36
11	ELVETIA	6	1,34	16452,8	1,90	4930553,0	1,90	4019673,7	1,90
12	SUEDIA	4	0,89	13799,2	1,59	3951633,0	1,52	3221601,2	1,52
13	DANEMARCA	3	0,67	9361,5	1,08	2748635,0	1,06	2240847,2	1,06
14	GRECIA	17	3,79	5900,3	0,68	1717443,0	0,66	1400159,5	0,66
15	S.U.A.	22	4,91	4953,7	0,57	1553464,0	0,60	1266474,3	0,60
16	TURCIA	35	7,81	5761,4	0,67	1432525,0	0,55	1167877,7	0,55
17	IRLANDA	2	0,45	4334,4	0,50	1324361,0	0,51	1079696,2	0,51
18	SLOVENIA	1	0,22	4111,1	0,47	1193004,0	0,46	972606,3	0,46
19	UNGARIA	26	5,80	3810,1	0,44	1125459,0	0,43	917539,7	0,43
20	SPANIA	12	2,68	3752,4	0,43	1094063,0	0,42	891943,8	0,42
21	MAREA BRITANIE	8	1,79	3598,4	0,42	1064456,0	0,41	867806,5	0,41
22	MONACO	2	0,45	2703,4	0,31	757649,0	0,29	617679,6	0,29
23	LIBAN	7	1,56	2462,0	0,28	697068,0	0,27	568290,4	0,27
24	CHINA	13	2,90	1418,9	0,16	417273,0	0,16	340185,2	0,16
25	EGIPT	22	4,91	1150,5	0,13	388232,0	0,15	316509,3	0,15
26	COREEA SUD	1	0,22	1129,2	0,13	339327,0	0,13	276639,1	0,13
27	PANAMA	2	0,45	637,0	0,07	193984,0	0,07	158147,0	0,07
28	SEYCHELLES	1	0,22	585,7	0,07	167527,0	0,06	136577,8	0,06
29	POLONIA	2	0,45	401,5	0,05	132776,0	0,05	108246,7	0,05
30	IRAK	9	2,01	416,9	0,05	121463,0	0,05	99023,7	0,05
31	BULGARIA	6	1,34	161,0	0,02	51958,0	0,02	42359,2	0,02
32	MOLDOVA	13	2,90	103,7	0,01	31190,0	0,01	25427,9	0,01
33	R. ARABA SIRIA	5	1,12	90,7	0,01	27469,0	0,01	22394,3	0,01
34	UCRAINA	2	0,45	81,0	***	24310,0	***	19818,9	***
35	I.VIRGINE BRIT.	1	0,22	67,2	***	19324,0	***	15754,0	***
36	INDIA	1	0,22	55,0	***	15606,0	***	12722,9	***
37	ISRAEL	10	2,23	44,8	***	13497,0	***	11003,5	***
38	VIETNAM	1	0,22	29,1	***	8852,0	***	7216,7	***
39	LIECHTENSTEIN	1	0,22	4,0	***	1310,0	***	1068,0	***
40	IRAN	2	0,45	0,7	***	196,0	***	159,8	***
41	CEHIA	1	0,22	0,5	***	166,0	***	135,3	***
42	PAKISTAN	1	0,22	0,5	***	145,0	***	118,2	***
43	FINLANDA	1	0,22	0,5	***	140,0	***	114,1	***
44	AUSTRALIA	2	0,45	0,2	***	75,0	***	61,1	***
45	CANADA	2	0,45	0,3	***	75,0	***	61,1	***
46	MACEDONIA	1	0,22	0,2	***	60,0	***	48,9	***
47	IORDANIA	1	0,22	0,2	***	48,0	***	39,1	***
48	SLOVACIA	1	0,22	0,1	***	30,0	***	24,5	***
49	CROATIA	1	0,22	0,1	***	29,0	***	23,6	***
50	NORVEGIA	2	0,45	0,1	***	21,0	***	17,1	***

*) cuprinde o selecție de țări, în raport de mărimea capitalului social subscris în echivalent USD, în ordine descrescătoare (col. 4)

*** Sub 0,01%

Tabel nr. 20

**Clasamentul primelor 40 de societăți comerciale după participarea străină la
capitalul social total subscris, în echivalent valută,
Iulie 2010**

Nr. crt.	Firma	Județul	Țara de rezidență a investitorului majoritar	Valoarea capitalului social subscris		
				Total exprimat în monedă națională	Total exprimat în echivalent valută	Total exprimat în echivalent
				mii Lei	mii USD	mii EURO
0	1	2	3	4	5	6
1	ADAMA MANAGEMENT SRL	ILFOV	CIPRU	186297,9	54631,2	44538,6
2	PRIO BIOCOMBUSTIBIL SRL	BUCURESTI	PORTUGALIA	109617,3	37774,3	30795,8
3	EUROPOLIS ORHIDEEA B.C. SRL	BUCURESTI	CIPRU	42239,1	12388,3	10099,6
4	KOYO ROMȚINIA SA	TELEORMAN	JAPONIA	40000,0	11764,4	9591,0
5	AGROVET TRADE SRL	BUCURESTI	AUSTRIA	29000,0	8426,8	6870,0
6	SALESIANER MIETTEX SRL	BUCURESTI	AUSTRIA	27950,0	8347,0	6805,0
7	ALLIANZ - TIRIAC ASIGURARI SA	BUCURESTI	AUSTRIA	26823,4	8132,5	6630,1
8	FRESENIUS NEPHROCARE ROMANIA SRL	BUCURESTI	GERMANIA	24816,3	7366,7	6005,8
9	VIENNA ENERGY FORTA NATURALA SRL	BUCURESTI	AUSTRIA	24345,3	7201,7	5871,2
10	PROCREDIT BANK SA	BUCURESTI	GERMANIA	21761,5	6437,4	5248,1
11	GENERALCOM SA	BUCURESTI	PORTUGALIA	20990,1	6107,3	4979,0
12	ANIMA SPECIALITY MEDICAL SERVICES SRL	ILFOV	OLANDA	20422,1	5872,6	4787,7
13	VOESTALPINE STEEL SERVICE CENTER ROMANIA SRL	BUCURESTI	AUSTRIA	18000,0	5294,0	4315,9
14	ROUMAKI DISTRIBUTION SRL	BUCURESTI	FRANTA	18696,3	5237,5	4269,9
15	ARPLAMA ROMANIA SRL	BRASOV	BELGIA	16900,0	4927,3	4017,0
16	BANCA COMERCIALA CARPATICA SA	SIBIU	ITALIA	15189,7	4407,9	3593,6
17	COMCEREAL SA	CONSTANTA	ELVETIA	14189,0	4260,2	3473,2
18	PLASTIPAK ROMANIA SRL	BUCURESTI	LUXEMBURG	10500,0	3116,9	2541,1
19	DUMAGAS TRANSPORT SA	DOLJ	OLANDA	9531,6	2861,8	2333,1
20	GREENGOLD ROMTIMB A SRL	SIBIU	SUEDIA	8488,2	2427,9	2011,1
21	NADAB AUTOMOTIVE COMPONENTS SRL	ARAD	AUSTRIA	8190,0	2383,0	1979,4
22	NDB LOGISTICA ROMANIA SRL	ARAD	ITALIA	7961,0	2280,4	1942,7
23	DIGITAL CABLE SYSTEMS SA	BUCURESTI	OLANDA	6922,7	2098,9	1859,1
24	HOLVER SRL	BRASOV	AUSTRIA	6389,4	1906,2	1711,1
25	STEINEL ELECTRONIC SRL	ARGES	GERMANIA	6435,0	1868,9	1554,0
26	SDR REAL ESTATE HOLDING SRL	BUCURESTI	GERMANIA	5040,0	1508,4	1523,6
27	GREENGOLD ROMTREE B SRL	SIBIU	SUEDIA	5205,8	1489,0	1229,7
28	WEBHELP ROMȚINIA SRL	BUCURESTI	FRANTA	5009,4	1488,5	1213,9
29	HAMM-RENO SRL	ILFOV	GERMANIA	4997,0	1399,8	1213,5
30	CRUZACABLES GRUP SRL	BUCURESTI	IRLANDA	4334,3	1324,3	1141,2
31	DANPOR AGRI SRL	ARAD	DANEMARCA	4388,2	1287,0	1079,7
32	BANVIT FOODS SRL	BUCURESTI	OLANDA	4258,0	1279,5	1049,2
33	AGRAFOOD SRL	BUCURESTI	OLANDA	4227,4	1270,3	1043,1
34	EVERET ROMANIA DISTRIBUTION SRL	BUCURESTI	SLOVENIA	4111,1	1193,0	1035,6
35	BELLINI CONSTRUCTII SRL	BIHOR	ITALIA	4042,1	1138,7	972,6
36	PHOENIX CONTACT SRL	BUCURESTI	GERMANIA	3601,6	1096,8	928,4
37	MARY-CO PARTENERS SRL	CALARASI	ITALIA	3017,7	1082,3	894,1
38	EGGER ENERGIA SRL	SUCEAVA	AUSTRIA	3699,2	1038,6	882,3
39	INGLEBY ROMȚINIA SRL	TIMIS	DANEMARCA	3433,7	1004,1	846,7
40	"INTER DOMO" SRL	COVASNA	CIPRU	3244,0	991,2	818,6

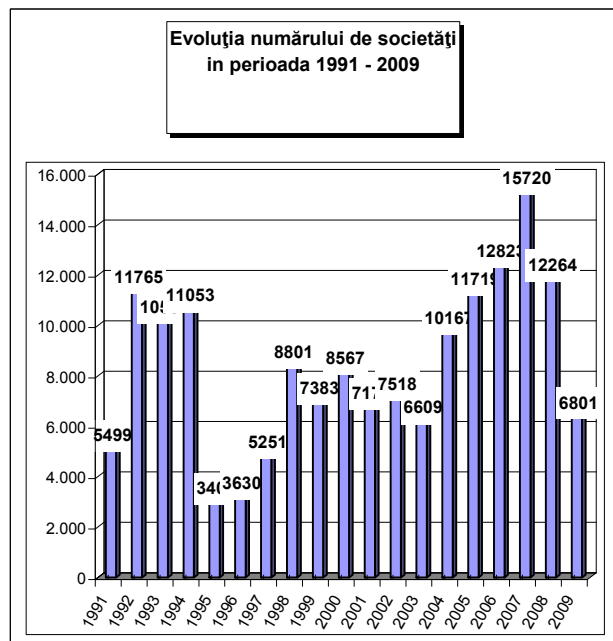
Tabel nr. 21

**Numărul societăților comerciale cu participare străină la capital
și valoarea capitalului social subscris,
în perioada 1991 - 2009**

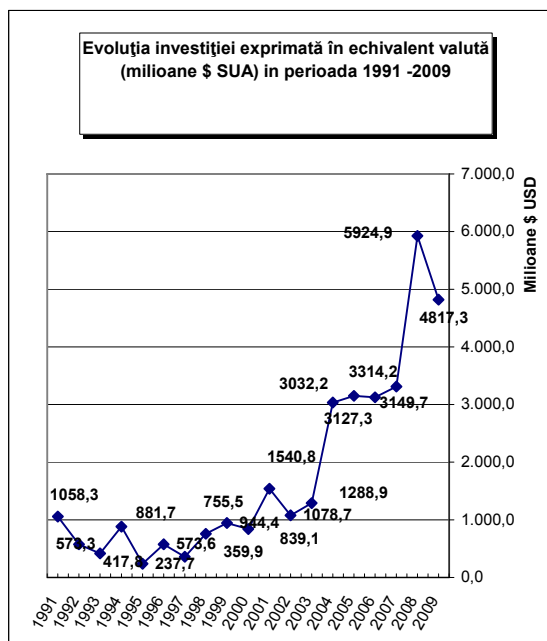
Anul	Număr societăți comerciale		Valoarea capitalului social subscris					
			Total exprimat în moneda națională		Total exprimat în echivalent valută		Total exprimat în echivalent valută	
	Nr.	%	mii Lei	%	mii USD	%	mii EURO	%
1991 - 2009, din care:	166728	88,6	78730295,5	61,5	33915262,8	68,3	25236251,3	70,3
1991	5499	3,3	258165,5	0,3	1058260,8	3,1	817975,6	3,2
1992	11765	7,1	65153,0	0,1	573271,2	1,7	443106,2	1,8
1993	10583	6,3	92793,2	0,1	417844,8	1,2	322970,3	1,3
1994	11053	6,6	230535,9	0,3	881673,3	2,6	681483,5	2,7
1995	3400	2,0	67893,9	0,1	237717,0	0,7	183741,8	0,7
1996	3630	2,2	229256,3	0,3	573594,2	1,7	443355,8	1,8
1997	5251	3,1	232229,8	0,3	359912,8	1,1	278192,2	1,1
1998	8801	5,3	728612,4	0,9	755475,3	2,2	583939,6	2,3
1999	7383	4,4	1214843,7	1,5	944365,3	2,8	729940,9	2,9
2000	8567	5,1	1870247,9	2,4	839143,8	2,5	648610,6	2,6
2001	7175	4,3	4820820,8	6,1	1540810,8	4,5	1190959,4	4,7
2002	7518	4,5	3541822,9	4,5	1078746,2	3,2	833809,6	3,3
2003	6609	4,0	4441402,8	5,6	1288885,0	3,8	996235,1	3,9
2004	10167	6,1	9040577,5	11,5	3032218,4	8,9	2343732,9	9,3
2005	11719	7,0	7173157,1	9,1	3149681,6	9,3	2434525,4	9,6
2006	12823	7,7	6646972,2	8,4	3127314,6	9,2	2417237,0	9,6
2007	15720	9,4	7737574,2	9,8	3314201,6	9,8	2389392,2	9,5
2008	12264	7,4	15034925,8	19,1	5924852,8	17,5	3984432,8	15,8
2009	6801	4,1	15303310,6	19,4	4817293,2	14,2	3512610,5	13,9

Notă: col. 1 reprezintă numărul de înmatriculări din perioada respectivă. Datele privind capitalul social subscris cuprind subscrierile de capital la înmatricularea de societăți comerciale din perioada de referință la care s-au adăugat majorările de capital și s-a scăzut capitalul social subscris de societățile comerciale radiate din registrul comerțului, în perioada de referință

Grafic nr. 9



Grafic nr. 10



**Societăți comerciale cu participare străină la capital
și valoarea capitalului social subscris, în perioada 1991 - 2008
sold existent la 31 Decembrie 2009**

Județ	Număr societăți comerciale		Valoarea capitalului social subscris						Ierarhia în funcție de:	
			Total exprimat în monedă națională		Total exprimat în echivalent valută		Total exprimat în echivalent valută			
	Nr.	%	mil Lei	%	mii USD	%	mii EURO	%	*	**
0	1		2		3		4		5	
Total ROMÂNIA	166728	100,0	78730295,5	100,0	33915262,8	100,0	25236251,3	100,0	*	**
ALBA	1558	0,9	402172,7	0,5	194084,5	0,6	138943,2	0,6	19	26
ARAD	4920	3,0	2134160,9	2,7	786470,8	2,3	563026,8	2,2	7	14
ARGES	1774	1,1	3539962,2	4,5	918267,7	2,7	657379,0	2,6	17	3
BACAU	1433	0,9	2357794,7	3,0	792116,1	2,3	567068,3	2,2	23	6
BIHOR	5927	3,6	1209241,6	1,5	468966,0	1,4	335728,2	1,3	4	12
BISTRITA-NASAUD	1081	0,6	481147,9	0,6	360699,4	1,1	258221,3	1,0	25	37
BOTOSANI	479	0,3	83730,7	0,1	33735,8	0,1	24151,1	0,1	36	42
BRASOV	5036	3,0	2647914,5	3,4	941521,7	2,8	674026,3	2,7	6	10
BRAILA	813	0,5	382724,2	0,5	149015,4	0,4	106678,7	0,4	29	31
BUZAU	964	0,6	546619,0	0,7	153202,9	0,5	109676,5	0,4	28	29
CARAS-SEVERIN	1330	0,8	452196,7	0,6	171415,0	0,5	122714,4	0,5	21	21
CALARASI	459	0,3	868820,0	1,1	398147,8	1,2	285030,1	1,1	38	15
CLUJ	6569	3,9	2411849,7	3,1	1012311,0	3,0	724703,7	2,9	3	9
CONSTANTA	5536	3,3	2260834,1	2,9	851879,6	2,5	609852,4	2,4	5	8
COVASNA	1003	0,6	173668,2	0,2	86332,0	0,3	61804,2	0,2	27	32
DAMBOVITA	1040	0,6	709389,3	0,9	263876,3	0,8	188906,5	0,7	26	18
DOLJ	1977	1,2	2025263,3	2,6	620422,8	1,8	444154,7	1,8	16	17
GALATI	1330	0,8	2488811,9	3,2	804568,9	2,4	575983,1	2,3	22	7
GIURGIU	611	0,4	287534,7	0,4	139229,2	0,4	99672,9	0,4	34	38
GORJ	443	0,3	94727,0	0,1	110126,2	0,3	78838,3	0,3	41	41
HARGHITA	2587	1,6	233069,7	0,3	132084,7	0,4	94558,1	0,4	12	28
HUNEDOARA	1749	1,0	504846,2	0,6	210464,7	0,6	150669,7	0,6	18	22
IALOMITA	463	0,3	233519,3	0,3	92237,6	0,3	66032,0	0,3	37	40
IASI	2413	1,4	521667,3	0,7	314957,3	0,9	225474,9	0,9	13	20
MARAMURES	2189	1,3	329011,4	0,4	91627,6	0,3	65595,3	0,3	14	27
MEHEDINTI	724	0,4	184270,2	0,2	76040,5	0,2	54436,7	0,2	30	33
MURES	3398	2,0	2607980,1	3,3	1061498,0	3,1	759916,2	3,0	10	4
NEAMT	1235	0,7	331103,9	0,4	121795,1	0,4	87191,9	0,3	24	24
OLT	575	0,3	1117641,6	1,4	422981,6	1,2	302808,5	1,2	35	19
PRAHOVA	2972	1,8	1978615,7	2,5	577320,5	1,7	413298,2	1,6	11	11
SALAJ	704	0,4	448172,9	0,6	173764,3	0,5	124396,2	0,5	31	23
SATU MARE	2147	1,3	308376,9	0,4	136955,9	0,4	98045,4	0,4	15	25
SIBIU	3459	2,1	796326,5	1,0	349402,1	1,0	250133,6	1,0	9	16
SUCEAVA	1393	0,8	1030341,9	1,3	419928,6	1,2	300622,8	1,2	20	13
TELEORMAN	394	0,2	211758,6	0,3	65803,5	0,2	47108,1	0,2	40	36
TIMIS	10666	6,4	3226444,9	4,1	1329888,7	3,9	952054,5	3,8	2	5
TULCEA	404	0,2	151890,3	0,2	57226,1	0,2	40967,6	0,2	39	34
VASLUI	328	0,2	126258,7	0,2	48484,5	0,1	34709,6	0,1	42	39
VALCEA	722	0,4	188624,9	0,2	72991,6	0,2	52254,0	0,2	32	30
VRANCEA	606	0,4	168132,3	0,2	76601,9	0,2	54838,6	0,2	33	35
MUN. BUCURESTI	78234	46,9	32409815,0	41,2	15013910,0	44,3	10748313,2	42,6	1	1
ILFOV	5083	3,0	6063864,0	7,7	3812908,6	11,2	2729624,5	10,8	8	2

*) numărul societăților

**) capitalul social total în echivalent valută

Societăți comerciale cu participare străină la capital și valoarea capitalului social total subscris, pe regiuni de dezvoltare economică în perioada 1991 - 2008
- sold existent la 31 Decembrie 2009

Regiune de dezvoltare economică	Număr societăți comerciale		Valoarea capitalului social subscris						Ierarhia în funcție de:	
			Total exprimat în monedă națională		Total exprimat în echivalent valută		Total exprimat în echivalent valută			
			Nr.	%	mii Lei	%	mii USD	%		
0	1	2		3		4		5		
Total ROMÂNIA	166728		78730295,5		33915262,8		25236251,2	*	**	
NORD-EST	7281	4,4	4460881,2	5,7	1743919,6	5,1	1248455,2	4,9	7	7
SUD-EST	9653	5,8	5999011,8	7,6	2092494,9	6,2	1497996,9	5,9	5	3
SUD-MUNTENIA	7713	4,6	7829599,8	9,9	2454882,7	7,2	1757426,8	7,0	6	2
SUD-VEST OLTEANIA	4441	2,7	3610526,9	4,6	1302562,8	3,8	932492,1	3,7	8	8
VEST	18665	11,2	6317648,7	8,0	2498239,2	7,4	1788465,3	7,1	2	4
NORD-VEST	18617	11,2	5187800,4	6,6	2244324,2	6,6	1606690,1	6,4	3	5
CENTRU	17041	10,2	6861131,7	8,7	2764922,9	8,2	1979381,6	7,8	4	6
BUCUREȘTI-ILFOV	83317	50,0	38463695,0	48,9	18813916,5	55,5	14425343,2	57,2	1	1

Tabel nr. 24

Societăți comerciale cu participare străină la capital și valoarea capitalului social total subscris, pe continente în perioada 1991 - 2008
- sold existent la 31 Decembrie 2009

Continent	Număr societăți comerciale		Valoarea capitalului social subscris						Ierarhia în funcție de:	
			Total exprimat în monedă națională		Total exprimat în echivalent valută		Total exprimat în echivalent valută			
			Nr.	%	mii Lei	%	mii USD	%		
0	1	2		3		4		5		
Total ROMÂNIA	166728		78730295,5		33915262,8		25236250,6	*	**	
EUROPA	116135	69,7	69830468,6	88,7	29681005,9	87,5	22204987,0	88,0	1	1
AFRICA	2520	1,5	102126,3	0,1	51966,6	0,2	37202,4	0,1	4	6
S.U.A.	6015	3,6	2612271,2	3,3	1521712,7	4,5	1089379,4	4,3	3	3
AMERICA DE SUD	2489	1,5	774888,7	1,0	269532,8	0,8	192955,9	0,8	5	5
ASIA	38777	23,3	2866438,7	3,6	1580080,8	4,66	1131164,6	4,5	2	2
OCEANIA	792	0,5	2544101,9	3,2	810964,1	2,3911	580561,3	2,3	6	4

Tabel nr. 25

Societăți comerciale cu participare străină la capital și valoarea capitalului social total subscris, pe grupări economice în perioada 1991 - 2009
- sold existent la 31 Decembrie 2009

Grupare economică	Număr societăți comerciale		Valoarea capitalului social subscris						Ierarhia în funcție de:	
			Total exprimat în monedă națională		Total exprimat în echivalent valută		din care : subscris în valută			
			Nr.	%	mii Lei	%	mii USD	%		
0	1	2		3		4		5		
Total ROMÂNIA	166728		78730295,5		33915262,8		25236250,6	*	**	
U.E.	97600	58,5	74898194,9	95,1	31091597,5	91,7	22258174,5	88,2	2	2
A.E.L.S.	2587	1,6	2806928,5	3,6	1244015,5	3,7	890578,7	3,5	4	3
O.E.C.D.	112473	67,5	67981989,8	86,3	29073292,3	85,7	20813289,2	82,5	1	1
C.E.F.T.A.	3973	2,4	123103,1	0,2	50502,5	0,1	36154,2	0,1	3	4

Notă: Ponderile sunt calculate în total România, datorită apartenenței unei țări la mai multe grupări economice

**Clasamentul primelor 50 de țări după participarea străină
la capitalul social total subscris, in perioada 1991 - 2009
- sold existent la 31 Decembrie 2009**

Nr. crt.	Țara	Număr societăți comerciale		Valoarea capitalului social subscris							
				Total exprimat în monedă națională		Total exprimat în echivalent valută		Total exprimat în echivalent valută			
		Nr.	%	mii Lei	%	mii USD	%	mii EURO	%		
0	1	2		3		4		5			
	Total ROMANIA, din care:	166728	100,00	78730295,5	100,00	33915262,8	100,00	25236251,3	100,00		
1	OLANDA	3649	2,19	15891237,5	20,18	7016322,5	20,69	5022917,5	19,90		
2	AUSTRIA	5672	3,40	11935956,1	15,16	5245878,6	15,47	3755473,9	14,88		
3	GERMANIA	17421	10,45	11100292,7	14,10	4335472,4	12,78	3103722,8	12,30		
4	FRANTA	6191	3,71	8178531,9	10,39	3103262,8	9,15	2221595,9	8,80		
5	GRECIA	4761	2,86	5860558,4	7,44	2140077,5	6,31	1532060,8	6,07		
6	CIPRU	4495	2,70	4453358,3	5,66	2070297,2	6,10	1482105,8	5,87		
7	ITALIA	28574	17,14	4158310,9	5,28	1941470,5	5,72	1389880,0	5,51		
8	S.U.A.	6015	3,61	2612271,2	3,32	1521712,7	4,49	1089379,4	4,32		
9	ELVETIA	2069	1,24	2364416,6	3,00	1026292,4	3,03	734712,8	2,91		
10	SPANIA	3756	2,25	2415393,9	3,07	987283,9	2,91	706787,0	2,80		
11	MAREA BRITANIE	4122	2,47	2107376,5	2,68	866603,4	2,56	620393,0	2,46		
12	TURCIA	11487	6,89	1310251,1	1,66	772246,4	2,28	552843,7	2,19		
13	LUXEMBURG	644	0,39	2062832,8	2,62	746704,3	2,20	534558,4	2,12		
14	UNGARIA	10142	6,08	1654440,8	2,10	742292,1	2,19	531399,8	2,11		
15	ANTILELE OLANDEZE	15		2278952,1	2,89	715543,0	2,11	512250,3	2,03		
16	CHINA	9756	5,85	1071262,1	1,36	701235,0	2,07	502007,4	1,99		
17	CEHIA	476	0,29	1332544,2	1,69	477992,2	1,41	342190,0	1,36		
18	BELGIA	2346	1,41	820193,3	1,04	422600,8	1,25	302535,9	1,20		
19	SUEDIA	1154	0,69	758580,8	0,96	270691,2	0,80	193785,2	0,77		
20	ISRAEL	5960	3,57	422043,0	0,54	220679,5	0,65	157982,3	0,63		
21	JAPONIA	227	0,14	499328,1	0,63	171547,4	0,51	122809,1	0,49		
22	DANEMARCA	628	0,38	475890,4	0,60	165909,5	0,49	118773,0	0,47		
23	FINLANDA	120	0,07	408034,3	0,52	153517,7	0,45	109901,8	0,44		
24	PORTUGALIA	370	0,22	490262,7	0,62	148847,6	0,44	106558,5	0,42		
25	LIBAN	3537	2,12	270880,4	0,34	124266,3	0,37	88961,0	0,35		
26	POLONIA	532	0,32	457435,3	0,58	114256,7	0,34	81795,3	0,32		
27	CANADA	1520	0,91	215702,5	0,27	108627,3	0,32	77765,2	0,31		
28	LIECHTENSTEIN	193	0,12	144053,6	0,18	98724,1	0,29	70675,7	0,28		
29	NORVEGIA	282	0,17	264656,6	0,34	96376,0	0,28	68994,6	0,27		
30	I. VIRGINE BRIT.	304	0,18	421445,2	0,54	96059,4	0,28	68768,0	0,27		
31	GIBRALTAR	59	0,04	241800,6	0,31	86904,6	0,26	62214,1	0,25		
32	FARA CETATENIE	24	0,01	909,6		75429,6	0,22	53999,3	0,21		
33	COREEA SUD	156	0,09	32030,5	0,04	71192,8	0,21	50966,2	0,20		
34	R. ARABA SIRIA	5407	3,24	93599,0	0,12	67161,3	0,20	48080,1	0,19		
35	IRAK	5584	3,35	93751,3	0,12	53725,1	0,16	38461,2	0,15		
36	SLOVENIA	151	0,09	131629,5	0,17	48861,4	0,14	34979,4	0,14		
37	INS.MARSHALL	17	0,01	154395,9	0,20	48313,6	0,14	34587,2	0,14		
38	SINGAPORE	51	0,03	141985,0	0,18	46965,3	0,14	33622,0	0,13		
39	MOLDOVA	3523	2,11	98484,2	0,13	41554,4	0,12	29748,4	0,12		
40	IRLANDA	716	0,43	52018,9	0,07	36276,1	0,11	25969,7	0,10		
41	IORDANIA	3120	1,87	51331,2	0,07	33655,9	0,10	24093,9	0,10		
42	BULGARIA	1148	0,69	68178,6	0,09	26958,7	0,08	19299,4	0,08		
43	PANAMA	168	0,10	39399,5	0,05	26052,7	0,08	18650,9	0,07		
44	IRAN	2575	1,54	37188,3	0,05	24072,7	0,07	17233,4	0,07		
45	AUSTRALIA	647	0,39	52425,5	0,07	22723,4	0,07	16267,4	0,06		
46	ISLANDA	43	0,03	33801,7	0,04	22623,0	0,07	16195,6	0,06		
47	EGIPT	1357	0,81	54251,3	0,07	21692,9	0,06	15529,7	0,06		
48	BELIZE	31	0,02	54871,5	0,07	18804,1	0,06	13461,6	0,05		
49	MALTA	79	0,05	43375,3	0,06	15343,0	0,05	10983,9	0,04		
50	ARABIA SAUDITA	130	0,08	36862,7	0,05	13658,5	0,04	9778,0	0,04		

