



MINISTERUL JUSTIȚIEI ȘI LIBERTĂȚILOR CETĂȚENEȘTI

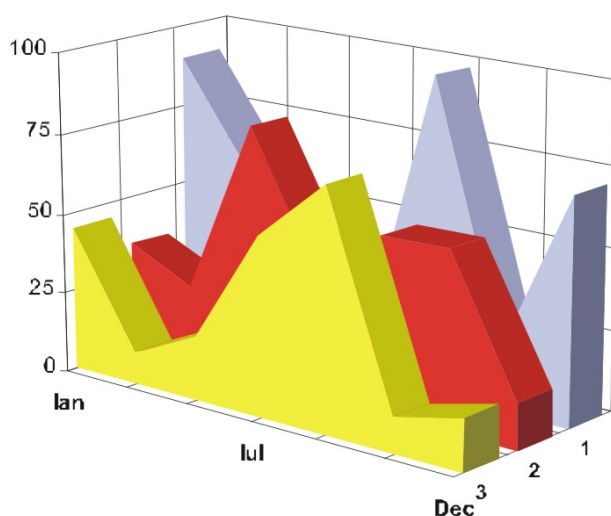
OFICIUL NAȚIONAL AL REGISTRULUI COMERTULUI

București, Bd. Unirii nr. 74, Bl. J3b, tronson II+III, sector 3; Telefon: +40 21 316.08.04, 316.08.10; Fax: +40 21 316.08.03; Cod poștal: 030837
Website: www.onrc.ro; E-mail: onrc@onrc.ro; Cod identificare Fiscală: 14942091

SOCIETĂȚI COMERCIALE CU PARTICIPARE STRĂINĂ LA CAPITAL

SINTEZA STATISTICĂ

**A DATELOR DIN REGISTRUL CENTRAL AL COMERTULUI
- la 31 Iulie 2009 - date provizorii -**



MINISTERUL JUSTIȚIEI
OFICIUL NAȚIONAL AL REGISTRULUI COMERȚULUI

- **Operațiunile de înmatriculare a societăților comerciale, de mențiuni și radieri se efectuează în temeiul Legii nr.26/1990, republicată, Legii nr 31/1990, republicată și a Normelor metodologice nr.P/608/1998.**

- **Prezenta lucrare reflectă evoluția operațiunilor privind societățile comerciale cu participare străină la capital la Oficiul Registrului Comerțului de pe lângă Tribunalul București și la Oficiile Registrului Comerțului de pe lângă tribunalele județene.**

- **Informațiile din Registrul Central al Comerțului se referă la operațiunile pentru care legea prevede obligația de a fi înregistrate în registrele comerțului ținute de cele 42 de oficii ale registrului comerțului de pe lângă tribunale.**

• **Reproducerea** conținutului acestei publicații, integral sau parțial, în forma originală sau modificată, precum și stocarea într-un sistem de regăsire sau transmiterea sub orice formă și prin orice mijloace sunt interzise fără autorizarea scrisă a Ministerului Justiției – Oficiul Național al Registrului Comerțului.

• **Utilizarea** conținutului acestei publicații, cu titlu explicativ sau justificativ, în articole, studii, cărți este autorizată cu indicarea clară și precisă a sursei.

CUPRINS

	Pag
1 Precizări	1
2.1 Tabele și reprezentări grafice statistice - date aferente lunii Iulie 2008	3
Tabel nr.1 - Numărul societăților comerciale cu participare străină la capital și capitalul social subscris - sold existent in luna Iulie 2009	3
Grafic nr. 1 – Structura numarului de societati comerciale cu participare straina la capitalul social	3
Grafic nr. 2 – Structura investiției exprimată în echivalent valută	3
Tabel nr.2 – Clasamentul pe țări de rezidență a investitorilor în societăți comerciale cu participare străină la capitalul social - sold existent in luna Iulie 2009	4
Grafic nr. 3 – Structura pe domenii de activitate a numărului de societăți comerciale cu participare străină la capitalul social, înmatriculate în luna Iulie 2009	5
Grafic nr. 4 – Structura pe domenii de activitate a valorii capitalului social subscris de societățile comerciale cu participare străină la capital, în luna Iulie 2009	5
Tabel nr. 3 - Numărul societăților comerciale cu participare străină la capital și valoarea capitalului social subscris, - sold existent la sfârșitul fiecărei luni din anul 2009	6
Grafic nr. 5 – Evoluția numărului de societăți comerciale cu participare straina la capitalul social – date la finele perioadei din anul 2009	6
Grafic nr. 6 – Evoluția soldului investițiilor exprimat in echivalent valuta (mii USD) date la finele perioadei din anul 2009	6
Tabel nr. 4 – Societăți comerciale noi cu participare străină la capitalul social subscris, în perioada Iulie – Iulie 2008 și 2009,	7
Grafic nr. 7 – Dinamica numărului de societăți noi cu participare străină la capital în perioada Iulie - Iulie 2008 și 2009	7
Grafic nr. 8 – Dinamica valorii capitalului social subscris în societăți noi, în perioada Iulie – Iulie a anilor 2008 și 2009	7
Tabel nr. 5 – Înmatriculări de societăți comerciale cu participare străină la capitalul social, în luna Iulie 2009	8
Tabel nr. 6 – Mențiuni de majorare a capitalului social, în societățile comerciale cu participare străină în luna Iulie 2009	9
Tabel nr. 7 – Radieri de societăți comerciale cu participare străină la capital, din registrul comerțului, în luna Iulie 2009	10
Tabel nr. 8 – Mențiuni de cesiune de capital social în societăți comerciale cu participare străină, în luna Iulie 2009	11
Tabel nr. 9 – Înmatriculări de societăți comerciale cu participare străină la capitalul social, pe regiuni de dezvoltare economică, în luna Iulie 2009	12
Tabel nr. 10 – Mențiuni de majorare a capitalului social, la societăți comerciale cu participare străină, pe regiuni de dezvoltare economică, în luna Iulie 2009	12
Tabel nr. 11 – Radieri de societăți comerciale cu participare străină, pe regiuni de dezvoltare economică, în luna Iulie 2009	12
Tabel nr. 12 – Înmatriculări de societăți comerciale cu participare străină la capitalul social, pe continente, în raport de rezidența investitorului, în luna Iulie 2009	13
Tabel nr. 13 – Mențiuni de majorare a capitalului social la societăți comerciale cu participare străină, pe continente, în raport de rezidența investitorului, în luna Iulie 2009	13
Tabel nr. 14 – Radieri de societăți comerciale cu participare străină, pe continente, în raport de rezidența investitorului, în luna Iulie 2009	13

Tabel nr. 15 – Înmatriculări de societăți comerciale cu participare străină la capitalul social, pe grupări economice de țări, în raport de rezidența investitorului, în luna Iulie 2009	14
Tabel nr. 16 – Mențiuni de majorare a capitalului social la societăți comerciale cu participare străină, pe grupări economice de țări, în raport de rezidența investitorului, în luna Iulie 2009	14
Tabel nr. 17 – Radieri de societăți comerciale cu participare străină, pe grupări economice de țări, în raport de rezidența investitorului, în luna Iulie 2009	14
Tabel nr. 18 – Clasamentul pe țări de rezidență a investitorilor în societăți comerciale cu participare străină la capitalul social, înmatriculate în luna Iulie 2009	15
Tabel nr. 19 – Clasamentul pe țări de rezidență a investitorilor după valoarea capitalului social înregistrat prin mențiuni de majorare a capitalului, în luna Iulie 2009	16
Tabel nr. 20 – Clasamentul primelor 40 de societăți comerciale după participarea străină la capitalul social total subscris, în echivalent valută, în luna Iulie 2009	17
2.2 Date aferente perioadei 1991-2008	18
Tabel nr. 21 – Numărul societăților comerciale cu participare străină la capital și valoarea capitalului social subscris, în perioada 1991- 2008	18
Grafic nr. 9 – Evoluția numărului de societăți în perioada 1991 –2008	18
Grafic nr. 10 – Evoluția investiției exprimată în echivalent valută în perioada 1991 –2008	18
Tabel nr. 22 - Societăți comerciale cu participare străină la capital și valoarea capitalului social total subscris, în perioada 1991 –2008 – sold existent la 31 Decembrie 2008	19
Tabel nr. 23 – Societăți comerciale cu participare străină la capital și valoarea capitalului social total subscris, pe regiuni de dezvoltare economică, în perioada 1991 –2008 – sold existent la 31 Decembrie 2008	20
Tabel nr. 24 – Societăți comerciale cu participare străină la capital și valoarea capitalului social total subscris, pe continente, în perioada 1991 – 2008 – sold existent la 31 Decembrie 2008	20
Tabel nr. 25 – Societăți comerciale cu participare străină la capital și valoarea capitalului social total subscris, pe grupări economice, în perioada 1991 – 2008 – sold existent la 31 Decembrie 2008	20
Grafic nr. 11 – Structura de domenii de activitate a numărului de societăți comerciale cu participare străină la capitalul social, înregistrate în perioada 1991 – 2008 – sold existent la 31 Decembrie 2008	21
Grafic nr. 12– Structura pe domenii de activitate a capitalului social total subscris de societățile comerciale cu participare străină la capital, în perioada 1991 – 2008 – sold existent la 31 Decembrie 2008	21
Tabel nr. 26 – Clasamentul țărilor după participarea străină la capitalul social total subscris, în perioada 1991 – 2008 – sold existent la 31 Decembrie 2008	22

Precizări

• **Prin societate comercială cu participare străină la capitalul social** se înțelege societatea comercială constituită, parțial sau integral, prin participarea unor persoane fizice sau juridice cu domiciliul stabil sau cu sediul social în afara României.

• **Investitor străin:** persoană fizică sau juridică cu domiciliul stabil sau sediul social în afara României, care are calitatea de asociat/acționar într-o societate comercială cu sediul în România.

• **Capitalul social** exprimă valoarea totală a aporturilor, în numerar și în natură, subscrise de asociați la constituirea societății, precum și la majorarea capitalului social pe durata functionarii societății comerciale.

Subscrierea la capitalul social din partea unui investitor străin, potrivit legislației în vigoare, poate fi efectuată în moneda națională a României și/sau în valută liber convertibilă.

Majorarea de capital consemnată prin mențiuni include:

- sumele aportate de investitorii străini din resurse proprii noi, în numerar și/sau în natură, în lei și/sau în valută;
- sumele aportate din dividende obținute în România;
- dobândirea de părți sociale/acțiuni de către o persoană nerezidentă de la o persoană rezidentă.

Reducerea / (creșterea) prin cesiune de capital include sumele reprezentând participări la capitalul social ale asociaților/acționarilor nerezidenți cedate către/(primate de la) asociați/acționari rezidenți.

• **Investiția străină de capital în România** (I_s) este egală cu valoarea capitalului străin subscris la înmatriculare (I), plus subscrieri prin mențiuni de majorare a capitalului străin (M), plus/minus capitalul social cesionat de/către asociați/acționari rezidenți (C), minus capitalul social subscris la firmele radiate din registrul comerțului (R), respectiv:

$$I_s = I + M \pm C - R$$

Termeni utilizați :

• **înmatriculare** – reprezintă înscrierea comerciantului în registrul comerțului prin care se conferă acestuia calitatea de persoană juridică.

• **mențiune** – reprezintă înregistrarea modificărilor apărute pe durata de funcționare a societății, ca de exemplu: schimbarea sediului, modificarea capitalului social, fuziunea, lichidarea, dizolvarea, etc.

• **radiere** – reprezintă operația de ștergere a unei firme cu investitor străin din registrul comerțului, marcând momentul pierderii personalității juridice ca urmare a

dizolvării și lichidării acesteia. Datele privind radierile cuprind și societățile comerciale care au intrat sub incidența Legii nr. 314/2001.

- **operațiuni** efectuate în registrul comerțului reprezintă totalitatea înregistrărilor care cuprind înmatriculări, mențiuni și radieri privind societățile comerciale cu participare străină la capitalul social, indiferent de natura activității și tipul de societate comercială.

- **Termeni utilizați în grafice și tabele**

- **Număr societăți comerciale:** funcție de tabel, reprezintă: numărul de societăți comerciale constituite în perioada de referință, numărul de societăți care au înregistrat majorări/diminuări de capital, numărul de societăți comerciale radiate din registrul comerțului.

- **Valoarea capitalului social subscris:**

- **total, exprimat în moneda națională:** valoarea capitalului social subscris obținută prin însumarea valorilor subscrise în moneda națională (lei), cu valuta liber convertibilă transformată în lei, la cursul comunicat de Banca Națională a României, de la data actului constitutiv/modificator;

- **total, exprimat în echivalent valută:**

- **USD** : valoarea capitalului social subscris obținută prin însumarea și transformarea în USD a valutei liber convertibilă și a monedei naționale (lei), la cursul comunicat de Banca Națională a României, de la data actului constitutiv/modificator.

- **Euro** : soldurile existente la sfârșitul fiecărei luni, calculate în echivalent dolari SUA, se transformă în euro la cursul de paritate euro/dolar comunicat de BNR din ultima zi lucrătoare a lunii respective.

- **Regiuni de dezvoltare economică:**

<i>Nord-Est:</i>	Suceava, Botoșani, Neamț, Iași, Bacău, Vaslui.
<i>Sud-Est:</i>	Vrancea, Galați, Buzău, Brăila, Tulcea, Constanța.
<i>Sud-Muntenia:</i>	Argeș, Dâmbovița, Prahova, Teleorman, Giurgiu, Călărași, Ialomița.
<i>Sud-Vest Oltenia:</i>	Gorj, Vâlcea, Dolj, Mehedinți, Olt.
<i>Vest:</i>	Arad, Caraș-Severin, Hunedoara, Timiș.
<i>Nord-Vest:</i>	Bihor, Bistrița, Cluj, Satu Mare, Sălaj, Maramureș.
<i>Centru:</i>	Alba, Brașov, Covasna, Harghita, Mureș, Sibiu.
<i>București-Ilfov:</i>	București, Ilfov.

Surse de informații

Sistemul informatic unitar al registrului comerțului este proiectat de Oficiul Național al Registrului Comerțului în conformitate cu prevederile actelor normative în vigoare, cu incidență în domeniu. Sursa de informații o constituie registrele comerțului, organizate în sistem computerizat, ținute de oficiile registrului comerțului de pe lângă tribunale

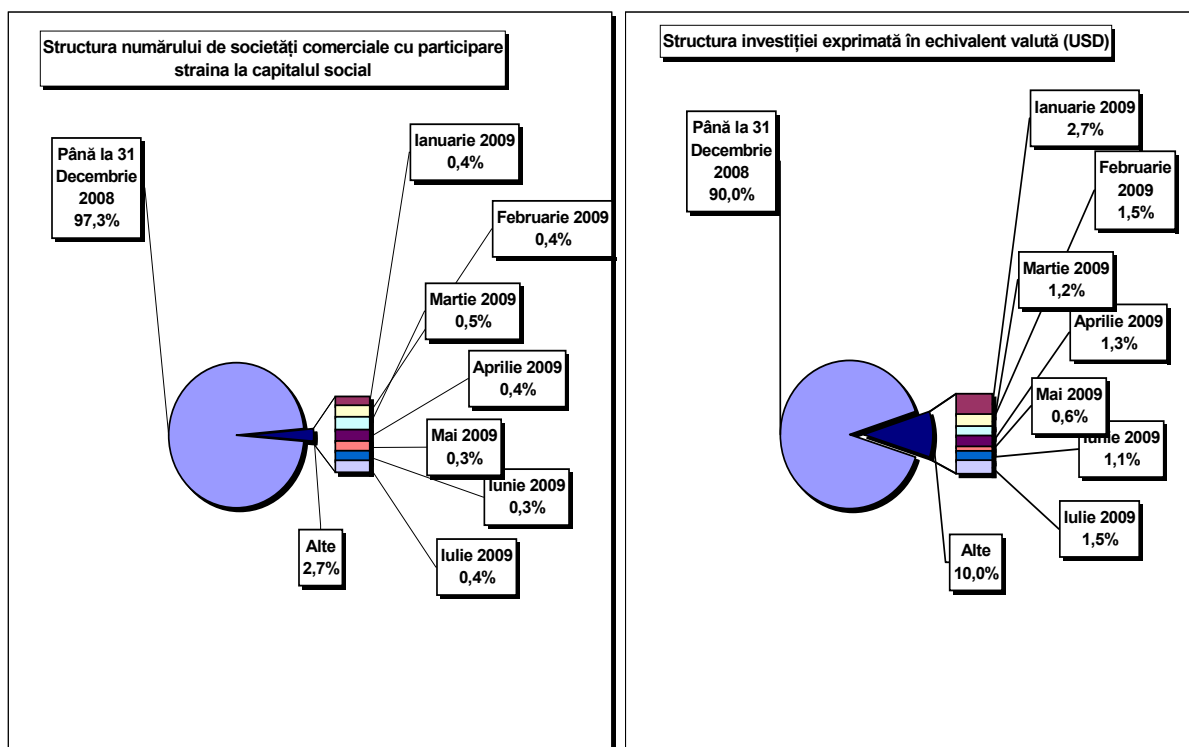
**Numărul societăților comerciale cu participare străină la capital
și capitalul social subscris -
sold existent la 31 Iulie 2009**

Sold la sfârșitul perioadei	Număr societăți comerciale		Valoarea capitalului social subscris					
			Total exprimat în monedă națională		Total exprimat în echivalent valută		Total exprimat în echivalent valută	
	Nr.	%	mii Lei	%	mii USD	%	mii EURO	%
0	1		2		3		4	
31 Iulie, din care	164354	102,8	73671187,3	116,2	32324328,0	111,1	24164058,0	111,2
31 Decembrie 2008	159927	100,0	63426984,9	100,0	29097969,6	100,0	21723640,8	100,0

Notă: col.1 reprezintă numărul de înmatriculări din perioada respectivă. Datele privind capitalul social subscris cuprind subscrierile de capital la înmatricularea de societăți comerciale din perioada de referință la care s-au adăugat majorările de capital și s-a scăzut capitalul social subscris de societățile comerciale radiate din registrul comerțului, în perioada de referință. Procentele coloanelor 1,2,3 și 4 reprezintă evoluții față de 31 Decembrie 2007.

Grafic nr. 1

Grafic nr. 2



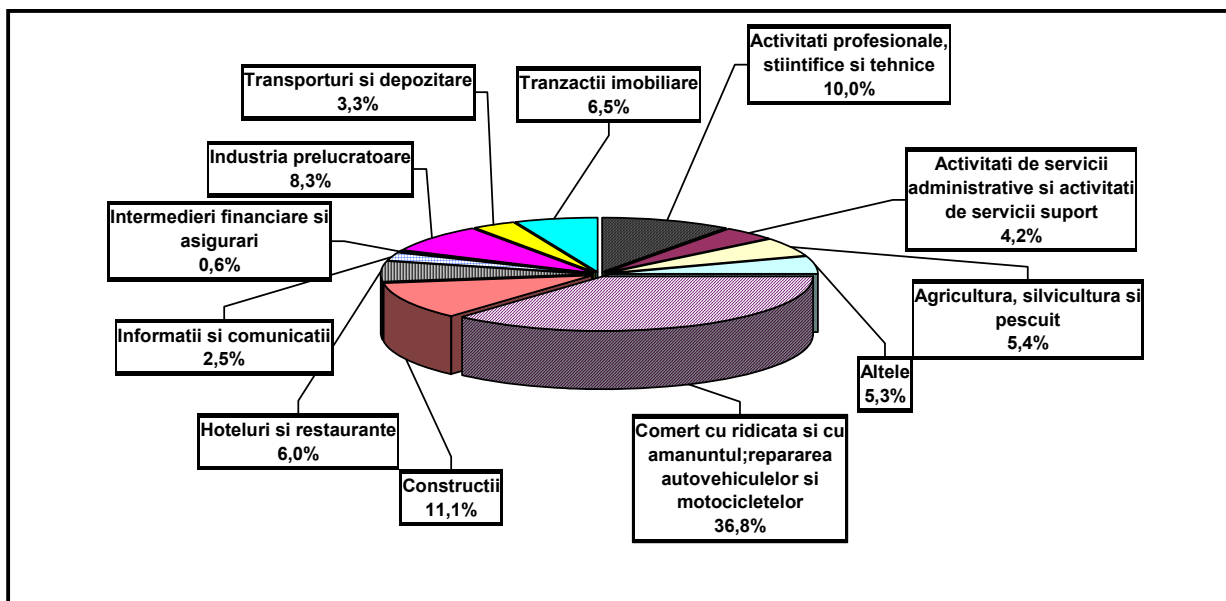
**Clasamentul* pe țări de rezidență a investitorilor în
societăți comerciale cu participare străină la capitalul social -
31 Iulie 2009**

Nr. crt.	Țara	Societăți comerciale cu participare străină		Valoarea capitalului social subscris					
				Total exprimat în monedă națională		Total exprimat în echivalent valută		Total exprimat în echivalent valută	
				Nr.	%	mii Lei	%	mii USD	%
0	1	2		3		4		5	
	Total ROMÂNIA	164354	100,00	73671187,3	100,00	32324328,0	100,00	24164058,0	100,00
1	OLANDA	3527	2,15	15874002,5	21,55	5968650,2	18,46	4225107,8	17,49
2	AUSTRIA	5535	3,37	9965729,8	13,53	4418579,3	13,67	3127838,5	12,94
3	GERMANIA	16983	10,33	9154846,3	12,43	3938544,3	12,18	2788029,7	11,54
4	FRANTA	6026	3,67	7004135,5	9,51	3204049,1	9,91	2268092,8	9,39
5	CIPRU	4403	2,68	3526555,3	4,79	1765353,0	5,46	1249663,9	5,17
6	GRECIA	4649	2,83	3344993,0	4,54	1452569,8	4,49	1028249,9	4,26
7	ITALIA	27856	16,95	3116480,2	4,23	1397867,4	4,32	989527,0	4,10
8	S.U.A.	5876	3,58	1481817,9	2,01	1058411,3	3,27	749231,7	3,10
9	SPANIA	3652	2,22	2249975,7	3,05	1030095,0	3,19	729187,0	3,02
10	MAREA BRITANIE	4039	2,46	2159705,3	2,93	972422,2	3,01	688361,4	2,85
11	UNGARIA	9818	5,97	1826822,2	2,48	924715,3	2,86	654590,5	2,71
12	ELVETIA	2025	1,23	1590134,1	2,16	765966,0	2,37	542214,6	2,24
13	TURCIA	11120	6,77	1138884,4	1,55	690858,6	2,14	489047,3	2,02
14	ANTILELE OLANDEZE	15	***	1991399,5	2,70	687117,7	2,13	486399,1	2,01
15	LUXEMBURG	703	0,43	1722062,3	2,34	685015,4	2,12	484910,9	2,01
16	CEHIA	455	0,28	883119,6	1,20	355411,3	1,10	251589,7	1,04
17	CHINA	9628	5,86	749351,9	1,02	324409,9	1,00	229644,3	0,95
18	BELGIA	2265	1,38	587579,1	0,80	256931,3	0,79	181877,4	0,75
19	SUEDIA	1114	0,68	481616,5	0,65	190519,7	0,59	134865,7	0,56
20	JAPONIA	221	0,13	360297,5	0,49	160047,6	0,50	113295,0	0,47
21	I.VIRGINE BRIT.	299	0,18	353819,3	0,48	155305,3	0,48	109938,0	0,45
22	PORTUGALIA	353	0,21	451080,0	0,61	152680,6	0,47	108080,0	0,45
23	DANEMARCA	611	0,37	340299,4	0,46	139943,2	0,43	99063,5	0,41
24	LIBAN	3472	2,11	248685,1	0,34	133547,9	0,41	94536,4	0,39
25	ISRAEL	5873	3,57	314998,1	0,43	124962,3	0,39	88458,7	0,37
26	POLONIA	513	0,31	394925,3	0,54	113294,0	0,35	80198,9	0,33
27	CANADA	1483	0,90	195300,5	0,27	107982,0	0,33	76438,6	0,32
28	GIBRALTAR	58	0,04	231099,3	0,31	87588,0	0,27	62002,1	0,26
29	FINLANDA	118	0,07	188351,8	0,26	83667,6	0,26	59226,9	0,25
30	NORVEGIA	271	0,16	205561,9	0,28	80608,5	0,25	57061,4	0,24
31	FARA CETATENIE	25	0,02	833,0	***	76452,8	0,24	54119,6	0,22
32	COREEA SUD	155	0,09	43034,5	0,06	74795,6	0,23	52946,6	0,22
33	LIECHTENSTEIN	192	0,12	94197,0	0,13	64484,4	0,20	45647,4	0,19
34	R. ARABA SIRIA	5296	3,22	79625,8	0,11	62364,7	0,19	44146,9	0,18
35	INS.MARSHALL	15	***	141920,1	0,19	48833,4	0,15	34568,3	0,14
36	IRAK	5511	3,35	75183,2	0,10	47149,2	0,15	33376,2	0,14
37	SINGAPORE	51	0,03	130741,1	0,18	46461,5	0,14	32889,3	0,14
38	MOLDOVA	3410	2,07	77992,8	0,11	37082,8	0,11	26250,3	0,11
39	IRLANDA	703	0,43	43988,1	0,06	30992,0	0,10	21938,7	0,09
40	SLOVENIA	141	0,09	100625,4	0,14	29752,9	0,09	21061,6	0,09
41	AUSTRALIA	622	0,38	48892,6	0,07	28151,6	0,09	19928,1	0,08
42	BULGARIA	1082	0,66	56979,5	0,08	24309,1	0,08	17208,0	0,07
43	IORDANIA	3073	1,87	37550,9	0,05	23556,2	0,07	16675,0	0,07
44	IRAN	2562	1,56	31587,6	0,04	22485,6	0,07	15917,2	0,07
45	PANAMA	155	0,09	20935,7	0,03	20330,6	0,06	14391,7	0,06
46	ISLANDA	42	0,03	31329,2	0,04	19918,9	0,06	14100,2	0,06
47	EGIPT	1335	0,81	38874,1	0,05	19586,2	0,06	13864,7	0,06
48	BELIZE	30	0,02	40119,2	0,05	16638,5	0,05	11778,1	0,05
49	ARGENTINA	40	0,02	61516,7	0,08	14046,2	0,04	9943,0	0,04
50	ARABIA SAUDITA	129	0,08	34295,4	0,05	13439,0	0,04	9513,2	0,04

*) cuprinde o selecție de țări, în raport de mărimea capitalului social total subscris în echivalent USD, în ordine descrescătoare (col. 4)

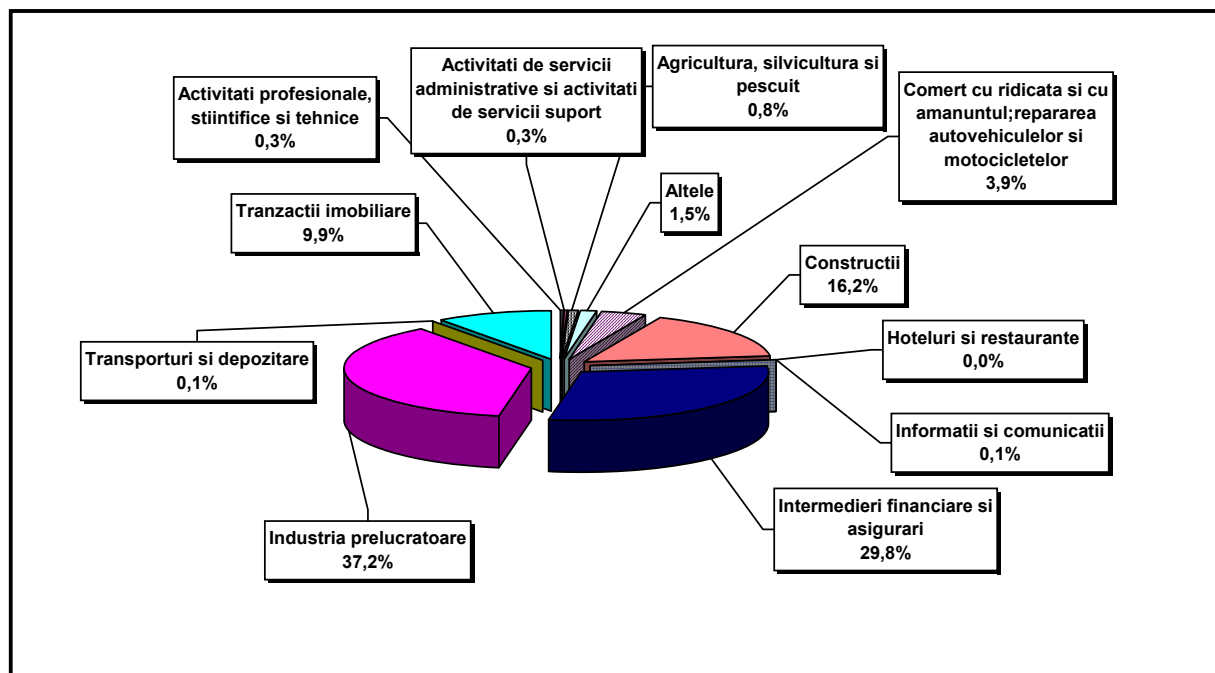
*** Sub 0,01%

Structura pe domenii de activitate* a numărului de societăți comerciale cu participare străina la capitalul social, inmatriculate in Iulie 2009



Grafic nr. 4

Structura pe domenii de activitate a valorii capitalului social subscris de societățile comerciale cu participare străină la capital, în luna Iulie 2009**



*) Calculată în raport de domeniul principal de activitate declarat

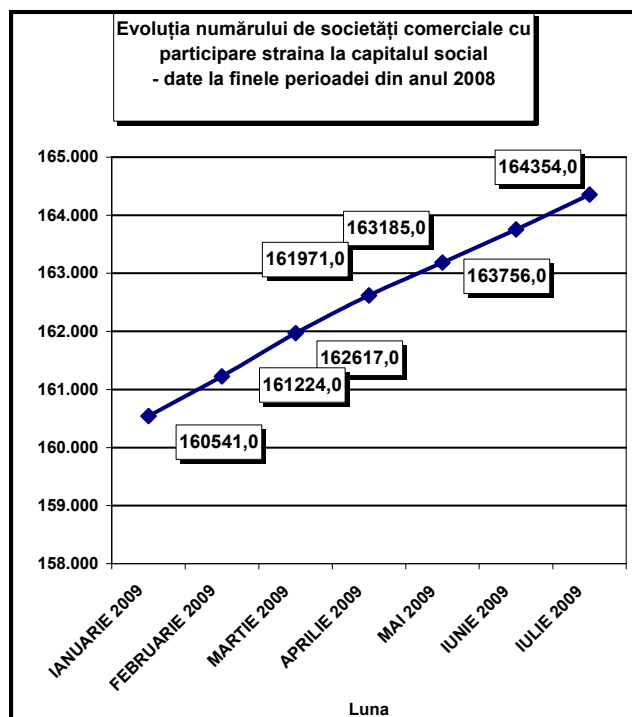
**) Calculată în raport de valoarea capitalului social total subscris în echivalent valută (USD)

**Numărul societăților comerciale cu participare străină la capital
și valoarea capitalului social subscris -
sold existent la sfârșitul fiecărei luni din anul 2009**

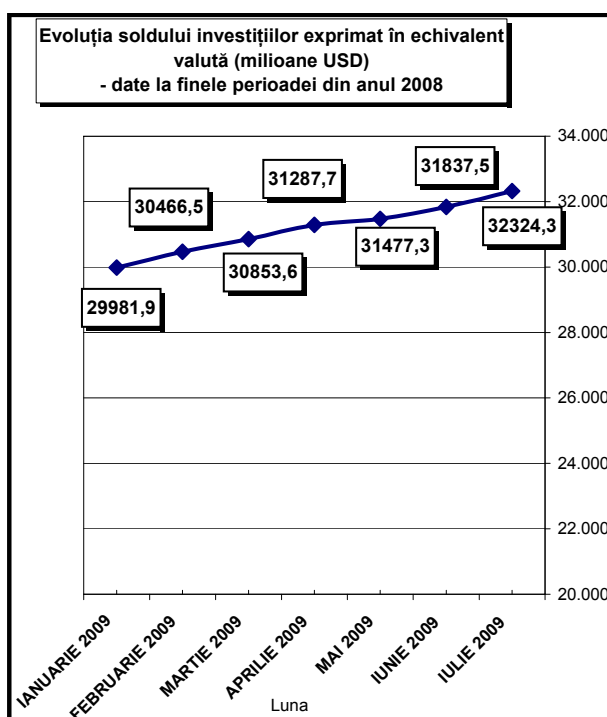
Sold la sfârșitul perioadei	Număr societăți comerciale		Valoarea capitalului social subscris					
			Total exprimat în monedă națională		Total exprimat în echivalent valută		Total exprimat în echivalent valută	
	Nr.	%	mii Lei	%	mii USD	%	mii EURO	%
0	1	2	3	4				
DECEMBRIE 2008	159927	100,0	63426984,9	100,0	29097969,6	100,0	21723640,8	100,0
IANUARIE 2009	160541	100,4	66436061,3	104,7	29981885,2	103,0	22409943,6	103,2
FEBRUARIE 2009	161224	100,8	68179210,6	107,5	30466483,9	104,7	22792244,5	104,9
MARTIE 2009	161971	101,3	69374733,2	109,4	30853644,0	106,0	23096593,3	106,3
APRILIE 2009	162617	101,7	70352206,5	110,9	31287706,7	107,5	23430075,1	107,9
MAI 2009	163185	102,0	71127674,3	112,1	31477263,1	108,2	23564319,6	108,5
IUNIE 2009	163756	102,4	71952899,3	113,4	31837457,0	109,4	23819410,2	109,6
IULIE 2009	164354	102,8	73671187,3	116,2	32324328,0	111,1	24164058,0	111,2

Notă: col.1 reprezintă numărul de înmatriculări din perioada respectivă. Datele privind capitalul social subscris cuprind subscrierile de capital la înmatricularea de societăți comerciale din perioada de referință la care s-au adăugat majorările de capital și s-a scăzut capitalul social subscris de societățile comerciale radiate din registrul comerțului, în perioada de referință. Procentele coloanelor 1,2,3 și 4 reprezintă evoluții față de 31 Decembrie 2007.

Grafic nr. 5



Grafic nr. 6

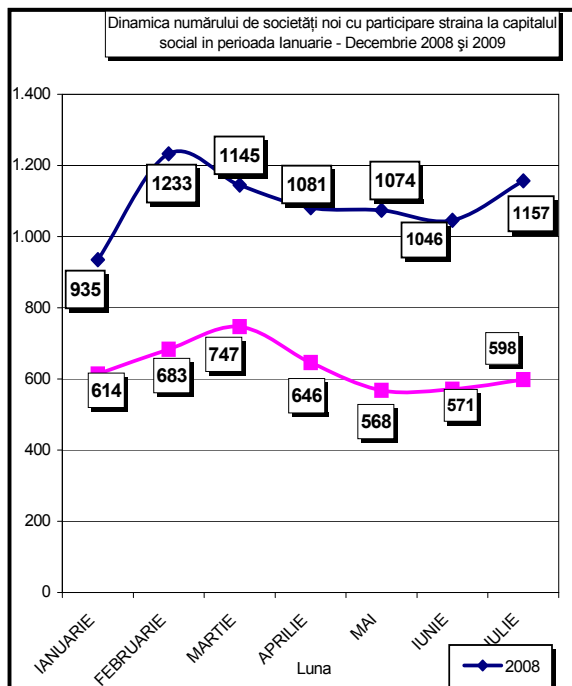


Societăți comerciale noi cu participare străină la capitalul social subscris, în perioada Ianuarie - Decembrie 2008 și 2009

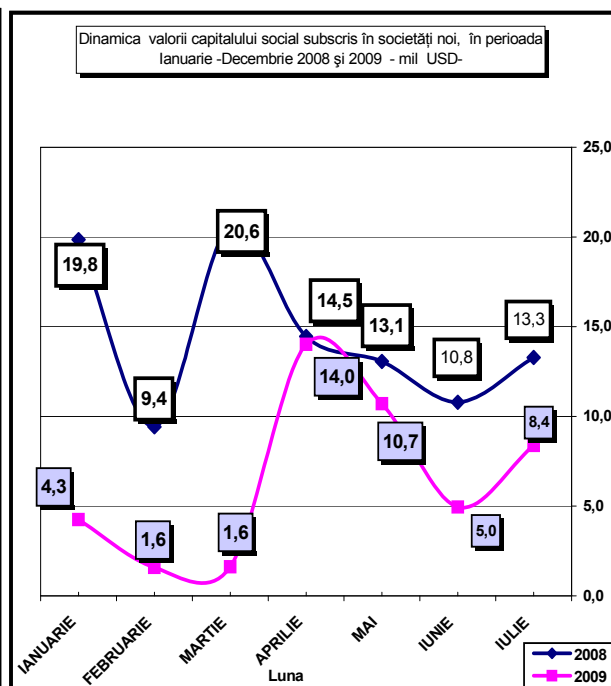
Luna	2008				2009					
	Societăți comerciale noi		Capitalul social subscris exprimat în echivalent valută		Societăți comerciale noi		Evoluția față de anul 2008 (5/1)	Capitalul social subscris exprimat în echivalent valută		Evoluția față de anul 2008 (8/3)
	Nr.	%	mii USD	%	Nr.	%	%	mii USD	%	%
0	1	2	3	4	5	6	7	8	9	10
Ian.-Decembrie din care:	7671	100,0	101457,5	100,0	4427	100,0	57,7	45527,1	100,0	44,9
IANUARIE	935	12,2	19849,1	19,6	614	13,9	65,7	4256,6	9,3	21,4
FEBRUARIE	1233	16,1	9421,5	9,3	683	15,4	55,4	1583,9	3,5	16,8
MARTIE	1145	14,9	20593,2	20,3	747	16,9	65,2	1623,0	3,6	7,9
APRILIE	1081	14,1	14457,0	14,2	646	14,6	59,8	14009,1	30,8	96,9
MAI	1074	14,0	13060,5	12,9	568	12,8	52,9	10706,8	23,5	82,0
IUNIE	1046	13,6	10794,0	10,6	571	12,9	54,6	4958,6	10,9	45,9
IULIE	1157	15,1	13282,1	13,1	598	13,5	51,7	8389,2	18,4	63,2

Notă: Col.1 și 5 reprezintă numărul de înmatriculări din perioada respectivă. Datele privind capitalul social subscris cuprind subscrierile de capital la înmatricularea de societăți comerciale din perioada de referință. Col. 2, 4, 6, 9 reprezintă ponderea fiecărei luni în total perioadă de referință.

Grafic nr. 7



Grafic nr. 8



**Înmatriculări de societăți comerciale cu
participare străină la capitalul social,
în luna Iulie 2009**

Județ	Număr societăți comerciale		Valoarea capitalului social subscris						Ierarhia în funcție de:	
			Total exprimat în monedă națională		Total exprimat în echivalent valută		Total exprimat în echivalent valută			
	Nr.	%	mii Lei	%	USD	%	EURO	%		
0	1		2		3		4		5	
Total ROMÂNIA	598	100,00	25219,9	100,00	8389156,0	100,00	5938543,5	100,00	*	**
ALBA	7	1,17	1,9	***	634,0	***	448,8	***	12	23
ARAD	21	3,51	119,2	0,47	39838,0	0,47	28200,7	0,47	6	8
ARGES	6	1,00	5,8	0,02	1934,0	0,02	1369,0	0,02	13	18
BACAU	8	1,34	11,5	0,05	3835,0	0,05	2714,7	0,05	11	14
BIHOR	44	7,36	12,9	0,05	4251,0	0,05	3009,2	0,05	2	13
BISTRITA-NASAUD	8	1,34	3,3	0,01	1077,0	0,01	762,4	0,01	11	20
BOTOSANI										
BRASOV	22	3,68	20,1	0,08	6596,0	0,08	4669,2	0,08	5	12
BRAILA	3	0,50	0,5	***	148,0	***	104,8	***	16	36
BUZAU	5	0,84	1,6	***	530,0	***	375,2	***	14	24
CARAS-SEVERIN	4	0,67	0,7	***	235,0	***	166,4	***	15	34
CALARASI										
CLUJ	21	3,51	6,1	0,02	2023,0	0,02	1432,0	0,02	6	17
CONSTANTA	22	3,68	73,3	0,29	24293,0	0,29	17196,6	0,29	5	9
COVASNA	7	1,17	711,4	2,82	238587,0	2,84	168891,8	2,84	12	4
DAMBOVITA	2	0,33	0,4	***	145,0	***	102,6	***	17	37
DOLJ	4	0,67	2,0	***	667,0	***	472,2	***	15	22
GALATI	4	0,67	1,4	***	467,0	***	330,6	***	15	26
GIURGIU	5	0,84	9,2	0,04	2889,0	0,03	2045,1	0,03	14	15
GORJ	1	0,17	0,2	***	66,0	***	46,7	***	18	40
HARGHITA	4	0,67	1,2	***	376,0	***	266,2	***	15	28
HUNEDOARA	2	0,33	0,3	***	91,0	***	64,4	***	17	39
IALOMITA	5	0,84	6,3	0,03	2093,0	0,02	1481,6	0,02	14	16
IASI	14	2,34	26,3	0,10	8742,0	0,10	6188,3	0,10	9	11
MARAMURES	7	1,17	435,3	1,73	143660,0	1,71	101694,5	1,71	12	5
MEHEDINTI	6	1,00	1,0	***	319,0	***	225,8	***	13	31
MURES	19	3,18	852,6	3,38	279360,0	3,33	197754,3	3,33	7	3
NEAMT	9	1,51	1,4	***	469,0	***	332,0	***	10	25
OLT	4	0,67	0,6	***	213,0	***	150,8	***	15	35
PRAHOVA	14	2,34	235,1	0,93	79187,0	0,94	56055,2	0,94	9	7
SALAJ	3	0,50	1,1	***	368,0	***	260,5	***	16	29
SATU MARE	9	1,51	2,1	***	718,0	***	508,3	***	10	21
SIBIU	17	2,84	59,5	0,24	19699,0	0,23	13944,6	0,23	8	10
SUCEAVA	3	0,50	1,2	***	398,0	***	281,7	***	16	27
TELEORMAN	2	0,33	1,1	***	360,0	***	254,8	***	17	30
TIMIS	40	6,69	265,0	1,05	88046,0	1,05	62326,3	1,05	3	6
TULCEA	4	0,67	0,9	***	290,0	***	205,3	***	15	33
VASLUI	2	0,33	0,4	***	134,0	***	94,9	***	17	38
VALCEA	3	0,50	0,9	***	312,0	***	220,9	***	16	32
VANCEA	3	0,50	4,8	0,02	1599,0	0,02	1131,9	0,02	16	19
MUN. BUCURESTI	204	34,11	20122,0	79,79	6700479,0	79,87	4743157,2	79,87	1	1
ILFOV	30	5,02	2219,4	8,80	734028,0	8,75	519606,2	8,75	4	2

*) numărul societăților (col 1)

**) capitalul social total exprimat în valută (col 3)

*** Sub 0,01%

Notă: În rândurile în care nu sunt înscrise cifre se reflectă situația potrivit căreia în luna curentă nu au avut loc operațiuni

**Mențiuni de majorare a capitalului social,
în societățile comerciale cu participare străină,
în luna Iulie 2009**

Județ	Număr societăți comerciale		Valoarea capitalului social						Ierarhia în funcție de:	
			Total exprimat în monedă națională		Total exprimat în echivalent valută		Total exprimat în echivalent valută			
	Nr.	%	mii Lei	%	USD	%	EURO	%		
0	1		2		3		4		5	
Total ROMÂNIA	944	100,00	1995143,4	100,00	628771833,0	100,00	445097083,4	100,00	*	**
ALBA	22	2,33	615,3	0,03	207332,0	0,03	146766,9	0,03	9	27
ARAD	36	3,81	78921,9	3,96	27362765,0	4,35	19369644,5	4,35	6	5
ARGES	15	1,59	3597,0	0,18	1301380,0	0,21	921225,2	0,21	14	16
BACAU	7	0,74	29314,2	1,47	9647195,0	1,53	6829088,3	1,53	19	9
BIHOR	48	5,08	2138,3	0,11	687521,0	0,11	486684,6	0,11	3	20
BISTRITA-NASAUD	8	0,85	85,1	***	71766,0	0,01	50802,0	0,01	18	30
BOTOSANI										
BRASOV	29	3,07	145831,0	7,31	48933864,0	7,78	34639465,4	7,78	7	4
BRAILA	2	0,21	0,1	***	33,0	***	23,4	***	23	40
BUZAU	5	0,53	2,3	***	759,0	***	537,3	***	20	36
CARAS-SEVERIN	3	0,32	0,6	***	205,0	***	145,1	***	22	38
CALARASI	2	0,21	4,8	***	1593,0	***	1127,7	***	23	34
CLUJ	41	4,34	766246,2	38,41	255851550,0	40,69	181113040,9	40,69	5	1
CONSTANTA	21	2,22	3282,7	0,16	1089502,0	0,17	771240,3	0,17	10	17
COVASNA	4	0,42	13,7	***	4563,0	***	3230,1	***	21	33
DAMBOVITA	8	0,85	3099,6	0,16	1030008,0	0,16	729125,5	0,16	18	18
DOLJ	16	1,69	10583,8	0,53	3504393,0	0,56	2480701,3	0,56	13	12
GALATI	4	0,42	190,8	***	63591,0	0,01	45015,0	0,01	21	31
GIURGIU	4	0,42	26751,2	1,34	8020813,0	1,28	5677799,6	1,28	21	10
GORJ	3	0,32	0,8	***	109,0	***	77,2	***	22	39
HARGHITA	15	1,59	134,6	***	44878,0	***	31768,4	***	14	32
HUNEDOARA	9	0,95	2610,9	0,13	876916,0	0,14	620754,2	0,14	17	19
IALOMITA	2	0,21	1681,9	0,08	574370,0	0,09	406586,9	0,09	23	21
IASI	17	1,80	427,2	0,02	143549,0	0,02	101615,9	0,02	12	28
MARAMURES	10	1,06	3,3	***	1123,0	***	795,0	***	16	35
MEHEDINTI	4	0,42	786,2	0,04	264463,0	0,04	187208,9	0,04	21	26
MURES	21	2,22	34331,5	1,72	10899860,0	1,73	7715828,9	1,73	10	7
NEAMT	8	0,85	886,2	0,04	328450,0	0,05	232504,3	0,05	18	24
OLT	4	0,42	1,0	***	335,0	***	237,1	***	21	37
PRAHOVA	26	2,75	75142,8	3,77	24842545,0	3,95	17585622,9	3,95	8	6
SALAJ	9	0,95	1586,1	0,08	529544,0	0,08	374855,4	0,08	17	22
SATU MARE	12	1,27	1383,1	0,07	465237,0	0,07	329333,5	0,07	15	23
SIBIU	18	1,91	7598,9	0,38	2529388,0	0,40	1790511,5	0,40	11	13
SUCEAVA	7	0,74	6844,5	0,34	2305495,0	0,37	1632021,4	0,37	19	14
TELEORMAN	3	0,32	29543,0	1,48	9788133,0	1,56	6928855,9	1,56	22	8
TIMIS	47	4,98	21843,6	1,09	3828513,0	0,61	2710140,4	0,61	4	11
TULCEA	4	0,42	804,0	0,04	265751,0	0,04	188120,7	0,04	21	25
VASLUI	1	0,11	0,0	***	13,0	***	9,2	***	24	41
VALCEA	3	0,32	6042,1	0,30	2001872,0	0,32	1417091,8	0,32	22	15
VRANCEA	5	0,53	363,8	0,02	119094,0	0,02	84304,7	0,02	20	29
MUN. BUCURESTI	370	39,19	493422,5	24,73	126979022,0	20,19	89886329,8	20,19	1	2
ILFOV	71	7,52	239026,6	11,98	84204340,0	13,39	59606846,5	13,39	2	3

*) numărul societăților (col 1)

**) capitalul social total exprimat în valută (col 3)

*** Sub 0,01%

Notă: În rândurile în care nu sunt înscrise cifre se reflectă situația potrivit căreia în luna curentă nu au avut loc operațiuni

**Radieri de societăți comerciale cu participare străină la capital,
din registrul comerțului, în luna Iulie 2009**

Județ	Număr societăți comerciale		Valoarea capitalului social						Ierarhia în funcție de:	
			Total exprimat în monedă națională		Total exprimat în echivalent valută		Total exprimat în echivalent valută			
	Nr.	%	mii Lei	%	USD	%	EURO	%		
0	1		2		3		4		5	
Total ROMÂNIA	559	100,00	144441,1	100,00	53035322,0	100,00	37542819,0	100,00	*	**
ALBA										
ARAD	3	0,54	642,7	0,44	1167,0	***	826,1	***	16	25
ARGES	4	0,72	0,8	***	278,0	***	196,8	***	15	27
BACAU	34	6,08	205,0	0,14	24740,0	0,05	17513,0	0,05	4	11
BIHOR	11	1,97	26,5	0,02	9518,0	0,02	6737,6	0,02	10	19
BISTRITA-NASAUD	9	1,61	19,6	0,01	23583,0	0,04	16694,0	0,04	11	12
BOTOSANI										
BRASOV	12	2,15	3,6	***	11928,0	0,02	8443,6	0,02	9	15
BRAILA										
BUZAU										
CARAS-SEVERIN	5	0,89	0,6	***	1697,0	***	1201,3	***	14	23
CALARASI	1	0,18	0,1	***	36,0	***	25,5	***	18	36
CLUJ	17	3,04	49135,8	34,02	14896372,0	28,09	10544893,0	28,09	7	2
CONSTANTA	6	1,07	3,2	***	1169,0	***	827,5	***	13	24
COVASNA	18	3,22	247,7	0,17	178234,0	0,34	126168,9	0,34	6	7
DAMBOVITA	33	5,90	21,2	0,01	6569,0	0,01	4650,1	0,01	5	20
DOLJ	3	0,54	0,3	***	120,0	***	84,9	***	16	30
GALATI	3	0,54	1,6	***	11556,0	0,02	8180,3	0,02	16	16
GIURGIU	1	0,18	0,2	***	84,0	***	59,5	***	18	32
GORJ										
HARGHITA	4	0,72	0,7	***	229,0	***	162,1	***	15	28
HUNEDOARA	4	0,72	0,7	***	407,0	***	288,1	***	15	26
IALOMITA	2	0,36	30,7	0,02	10626,0	0,02	7522,0	0,02	17	17
IASI	17	3,04	29,5	0,02	9568,0	0,02	6773,0	0,02	7	18
MARAMURES	5	0,89	6,2	***	5202,0	***	3682,4	***	14	22
MEHEDINTI	1	0,18	0,2	***	74,0	***	52,4	***	18	34
MURES	5	0,89	15,6	0,01	20553,0	0,04	14549,1	0,04	14	13
NEAMT	1	0,18	0,1	***	29,0	***	20,5	***	18	37
OLT	1	0,18	284,1	0,20	104660,0	0,20	74087,1	0,20	18	8
PRAHOVA	12	2,15	728,7	0,50	299149,0	0,56	211762,6	0,56	9	5
SALAJ	2	0,36	0,4	***	116,0	***	82,1	***	17	31
SATU MARE	9	1,61	617,4	0,43	270664,0	0,51	191598,5	0,51	11	6
SIBIU	16	2,86	18399,1	12,74	7796952,0	14,70	5519332,2	14,70	8	3
SUCEAVA	1	0,18	0,2	***	60,0	***	42,5	***	18	35
TELEORMAN	1	0,18	60,4	0,04	19893,0	0,04	14081,9	0,04	18	14
TIMIS	40	7,16	167,8	0,12	84022,0	0,16	59477,8	0,16	3	9
TULCEA	9	1,61	127,6	0,09	36102,0	0,07	25556,0	0,07	11	10
VASLUI	2	0,36	0,4	***	138,0	***	97,7	***	17	29
VALCEA	8	1,43	1,3	***	5456,0	0,01	3862,2	0,01	12	21
VRANCEA	1	0,18	0,2	***	80,0	***	56,6	***	18	33
MUN. BUCURESTI	155	27,73	71081,0	49,21	28460162,0	53,66	20146473,5	53,66	1	1
ILFOV	103	18,43	2579,9	1,79	744129,0	1,40	526756,5	1,40	2	4

*) numărul societăților (col 1)

**) capitalul social total exprimat în valută (col 3)

*** Sub 0,01%

Notă: În rândurile în care nu sunt înscrise cifre se reflectă situația potrivit căreia în luna curentă nu au avut loc operațiuni

**Mențiuni de cesiune de capital social
în societăți comerciale cu participare străină
în luna Iulie 2009**

Județ	Număr societăți comerciale		Valoarea capitalului social						Ierarhia în funcție de:	
			Total exprimat în monedă națională		Total exprimat în echivalent valută		Total exprimat în echivalent valută			
	Nr.	%	mii Lei	%	USD	%	EURO	%		
0	1		2		3		4		5	
Total ROMÂNIA	753	100,0	157634,2	100,0	97254687,0	100,0	68844969,3	100,0	*	**
ALBA	15	2,0	18521,9	11,75	7427677,0	7,64	5257928,5	7,64	11	40
ARAD	18	2,4	309,3	0,20	96325,0	0,10	68186,9	0,10	9	15
ARGES	11	1,5	13,1	***	5424,0	***	3839,6	***	14	25
BACAU	3	0,4	0,2	0,00	71,0	0,00	50,3	0,00	20	33
BIHOR	27	3,6	792,9	0,50	273171,0	0,28	193373,2	0,28	6	38
BISTRITA-NASAUD	7	0,9	36,3	0,02	55959,0	0,06	39612,4	0,06	16	18
BOTOSANI	1	0,1	216,8	0,14	73162,0	0,08	51790,2	0,08	22	36
BRASOV	25	3,3	143815,6	91,23	48735664,0	50,11	34499162,9	50,11	7	2
BRAILA	2	0,3	0,1	0,00	31,0	0,00	21,9	0,00	21	32
BUZAU	7	0,9	633,6	0,40	210229,0	0,22	148817,6	0,22	16	37
CARAS-SEVERIN	1	0,1	10,9	***	4587,0	***	3247,1	***	22	26
CALARASI										
CLUJ	30	4,0	386,0	0,24	135000,0	0,14	95564,2	0,14	5	14
CONSTANTA	20	2,7	479,0	0,30	157802,0	0,16	111705,4	0,16	8	13
COVASNA	6	0,8	37,9	0,02	14711,0	0,02	10413,7	0,02	17	23
DAMBOVITA	2	0,3	165,0	0,10	72639,0	0,07	51419,9	0,07	21	16
DOLJ	16	2,1	657,7	0,42	261684,0	0,27	185241,7	0,27	10	9
GALATI	1	0,1	0,1	***	17,0	***	12,0	***	22	30
GIURGIU	6	0,8	667,4	0,42	580032,0	0,60	410595,0	0,60	17	4
GORJ	3	0,4	0,5	***	151,0	***	106,9	***	20	28
HARGHITA	13	1,7	1276,8	0,81	578962,0	0,60	409837,5	0,60	13	5
HUNEDOARA	5	0,7	0,6	***	214,0	***	151,5	***	18	27
IALOMITA	7	0,9	183,7	0,12	59291,0	0,06	41971,1	0,06	16	17
IASI	9	1,2	34,1	0,02	15801,0	0,02	11185,3	0,02	15	22
MARAMURES	9	1,2	18220,4	11,56	7724758,0	7,94	5468227,2	7,94	15	41
MEHEDINTI	4	0,5	484,3	0,31	164916,0	0,17	116741,3	0,17	19	12
MURES	14	1,9	47,0	0,03	16177,0	0,02	11451,4	0,02	12	35
NEAMT	5	0,7	134,7	0,09	46061,0	0,05	32605,8	0,05	18	19
OLT	6	0,8	38,5	0,02	45221,0	0,05	32011,2	0,05	17	20
PRAHOVA	15	2,0	1094,1	0,69	667707,0	0,69	472658,6	0,69	11	3
SALAJ	32	4,2	553,3	0,35	266669,0	0,27	188770,5	0,27	4	8
SATU MARE	9	1,2	535,4	0,34	213314,0	0,22	151001,4	0,22	15	11
SIBIU	15	2,0	1078,8	0,68	367511,0	0,38	260154,9	0,38	11	6
SUCEAVA	9	1,2	580,2	0,37	238914,0	0,25	169123,2	0,25	15	10
TELEORMAN	2	0,3	88,1	0,06	31230,0	0,03	22107,2	0,03	21	21
TIMIS	55	7,3	780,2	0,49	281604,0	0,29	199342,8	0,29	3	7
TULCEA	4	0,5	18,4	0,01	5430,0	***	3843,8	***	19	24
VASLUI	1	0,1	0,2	***	55,0	***	38,9	***	22	29
VALCEA	1	0,1	0,2	***	55,0	***	38,9	***	22	29
VRANCEA	2	0,3	9,9	0,01	3129,0	0,00	2215,0	0,00	21	34
MUN. BUCURESTI	264	35,1	59694,7	37,87	66314032,0	68,19	46942596,2	68,19	1	1
ILFOV	71	9,4	17078,1	10,83	6433890,0	6,62	4554443,3	6,62	2	39

*) numărul societăților (col 1)

**) capitalul social total exprimat în valută (col 3)

*** Sub 0,01%

Notă: În rândurile în care nu sunt înscrise cifre se reflectă situația potrivit căreia în luna curentă nu au avut loc operațiuni

Tabel nr. 9

**Înmatriculări de societăți comerciale cu participare străină
la capitalul social, pe regiuni de dezvoltare economică,
în luna Iulie 2009**

Regiune de dezvoltare economică	Număr societăți comerciale		Valoarea capitalului social subscris						Ierarhia în funcție de:	
			Total exprimat în monedă națională		Total exprimat în echivalent valută		Total exprimat în echivalent valută			
	Nr.	%	mii Lei	%	USD	%	EURO	%		
0	1		2		3		4		5	
Total ROMÂNIA	598	100,0	25219,9	100,0	8389156,0	100,0	5938543,5	100,0	*	**
NORD-EST	36	6,0	40,8	0,2	13578,0	0,2	9611,6	0,2	6	7
SUD-EST	41	6,9	82,5	0,3	27327,0	0,3	19344,3	0,3	5	6
SUD-MUNTENIA	34	5,7	258,0	1,0	86608,0	1,0	61308,4	1,0	7	5
SUD-VEST OLTENIA	18	3,0	4,8	0,0	1577,0	0,0	1116,3	0,0	8	8
VEST	67	11,2	385,2	1,5	128210,0	1,5	90757,7	1,5	4	4
NORD-VEST	92	15,4	460,7	1,8	152097,0	1,8	107666,9	1,8	2	3
CENTRU	76	12,7	1646,6	6,5	545252,0	6,5	385974,8	6,5	3	2
BUCUREȘTI-ILFOV	234	39,1	22341,4	88,6	7434507,0	88,6	5262763,4	88,6	1	1

Tabel nr. 10

**Mențiuni de majorare a capitalului social
la societăți comerciale cu participare străină, pe regiuni de dezvoltare economică,
în luna Iulie 2009**

Regiune de dezvoltare economică	Număr societăți comerciale		Valoarea capitalului social						Ierarhia în funcție de:	
			Total exprimat în monedă națională		Total exprimat în echivalent valută		Total exprimat în echivalent valută			
	Nr.	%	mii Lei	%	USD	%	EURO	%		
0	1		2		3		4		5	
Total ROMÂNIA	944	100,0	1995143,4	100,0	628771833,0	100,0	445097083,4	100,0	*	**
NORD-EST	40	4,2	37472,2	1,9	12424702,0	2,0	8795239,1	2,0	7	6
SUD-EST	41	4,3	4643,8	0,2	1538730,0	0,2	1089241,3	0,2	6	8
SUD-MUNTENIA	60	6,4	139820,3	7,0	45558842,0	7,2	32250343,7	7,2	5	4
SUD-VEST OLTENIA	30	3,2	17413,9	0,9	5771172,0	0,9	4085316,3	0,9	8	7
VEST	95	10,1	103377,0	5,2	32068399,0	5,1	22700684,3	5,1	4	5
NORD-VEST	128	13,6	771442,2	38,7	257606741,0	41,0	182355511,3	41,0	2	1
CENTRU	109	11,5	188525,0	9,4	62619885,0	10,0	44327571,2	10,0	3	3
BUCUREȘTI-ILFOV	441	46,7	732449,1	36,7	211183362,0	33,6	149493176,3	33,6	1	2

Tabel nr. 11

**Radieri de societăți comerciale cu participare străină,
pe regiuni de dezvoltare economică,
în luna Iulie 2009**

Regiune de dezvoltare economică	Număr societăți comerciale		Valoarea capitalului social						Ierarhia în funcție de:	
			Total exprimat în monedă națională		Total exprimat în echivalent valută		Total exprimat în echivalent valută			
	Nr.	%	mii Lei	%	USD	%	EURO	%		
0	1		2		3		4		5	
Total ROMÂNIA	559	100,0	144441,1	100,0	53035322,0	100,0	37542819,0	100,0	*	**
NORD-EST	55	9,8	235,2	0,2	34535,0	0,1	24446,7	0,1	2	8
SUD-EST	19	3,4	132,6	0,1	48907,0	0,1	34620,4	0,1	6	7
SUD-MUNTENIA	54	9,7	842,1	0,6	336635,0	0,6	238298,3	0,6	3	4
SUD-VEST OLTENIA	13	2,3	285,9	0,2	110310,0	0,2	78086,6	0,2	7	5
VEST	52	9,3	811,8	0,6	87293,0	0,2	61793,3	0,2	5	6
NORD-VEST	53	9,5	49805,9	34,5	15205455,0	28,7	10763687,7	28,7	4	2
CENTRU	55	9,8	18666,7	12,9	8007896,0	15,1	5668655,9	15,1	2	3
BUCUREȘTI-ILFOV	258	46,2	73660,9	51,0	29204291,0	55,1	20673230,0	55,1	1	1

*) numărul societăților (col 1)

**) capitalul social total exprimat în valută (col 3)

*** Sub 0,01%

**Înmatriculări de societăți comerciale cu participare străină
la capitalul social, pe continente, în raport de rezidența investitorului,
în luna Iulie 2009**

Continent	Număr societăți comerciale		Valoarea capitalului social subscris						Ierarhia în funcție de:	
			Total exprimat în monedă națională		Total exprimat în echivalent valută		Total exprimat în echivalent valută			
	Nr.	%	mii Lei	%	USD	%	EURO	%		
0	1	2	3	4	5					
Total ROMÂNIA	598	100,0	25219,9	100,0	8389156,0	100,0	5938543,5	100,0	*	**
EUROPA	504	84,3	23987,8	95,1	7983976,0	95,2	5651723,3	95,2	1	1
AFRICA	8	1,3	122,0	0,5	36923,0	0,4	26137,2	0,4	4	3
S.U.A	15	2,5	47,6	0,2	15938,0	0,2	11282,2	0,2	3	5
AMERICA DE SUD	8	1,3	86,9	0,3	29146,0	0,3	20632,0	0,3	4	4
ASIA	83	13,9	965,2	3,8	319953,0	3,8	226489,4	3,8	2	2
OCEANIA	3	0,5	10,4	0,0	3220,0	0,0	2279,4	0,0	5	6

Tabel nr. 13

**Mențiuni de majorare a capitalului social la societăți comerciale
cu participare străină, pe continente, în raport de rezidența investitorului,
în luna Iulie 2009**

Continent	Număr societăți comerciale		Valoarea capitalului social						Ierarhia în funcție de:	
			Total exprimat în monedă națională		Total exprimat în echivalent valută		Total exprimat în echivalent valută			
	Nr.	%	mii Lei	%	USD	%	EURO	%		
0	1	2	3	4	5					
Total ROMÂNIA	944	100,0	1995143,4	100,0	628771833,0	100,0	445097083,4	100,0	*	**
EUROPA	785	83,2	1909539,3	95,7	600522013,0	95,5	425099507,4	95,5	1	1
AFRICA	29	3,1	699,4	0,0	230900,0	0,0	163450,3	0,0	3	5
S.U.A	24	2,5	12794,4	0,6	3926178,0	0,6	2779275,9	0,6	4	4
AMERICA DE SUD	18	1,9	29755,7	1,5	9899397,0	1,6	7007617,9	1,6	5	3
ASIA	138	14,6	42318,2	2,1	14178644,0	2,3	10036825,4	2,3	2	2
OCEANIA	3	0,3	36,5	***	14701,0	***	10406,6	***	6	6

Tabel nr. 14

**Radieri de societăți comerciale cu participare străină,
pe continente, în raport de rezidența investitorului,
în luna Iulie 2009**

Continent	Număr societăți comerciale		Valoarea capitalului social						Ierarhia în funcție de:	
			Total exprimat în monedă națională		Total exprimat în echivalent valută		Total exprimat în echivalent valută			
	Nr.	%	mii Lei	%	USD	%	EURO	%		
0	1	2	3	4	5					
Total ROMÂNIA	559	100,0	144441,1	100,0	53035322,0	100,0	37542819,0	100,0	*	**
EUROPA	444	79,4	113631,4	78,7	45334537,0	85,5	32091561,9	85,5	1	1
AFRICA	11	2,0	10,1	***	28146,0	0,1	19924,1	0,1	4	5
S.U.A	29	5,2	27427,0	19,0	6461935,0	12,2	4574295,9	12,2	3	2
AMERICA DE SUD	7	1,3	111,9	0,1	52194,0	0,1	36947,3	0,1	5	4
ASIA	108	19,3	3260,0	2,3	1158279,0	2,2	819926,4	2,2	2	3
OCEANIA	4	0,7	0,0	***	231	***	164	***	6	6

*) numărul societăților (col 1)

**) capitalul social total exprimat în valută (col 3)

*** Sub 0,01%

Notă: În rândurile în care nu sunt înscrise cifre se reflectă situația potrivit căreia în luna curentă nu au avut loc operațiuni

**Înmatriculări de societăți comerciale cu participare străină
la capitalul social, pe grupări economice de țări, în raport de
rezidența investitorului, în luna Iulie 2009**

Grupare economică	Număr societăți comerciale		Valoarea capitalului social subscris						Ierarhia în funcție de:	
			Total exprimat în monedă națională		Total exprimat în echivalent valută		Total exprimat în echivalent valută			
	Nr.	%	mii Lei	%	USD	%	EURO	%		
0	1		2		3		4		5	
Total ROMÂNIA	598		25219,9		8389156,0		5938543,5		*	**
U.E.	422	70,6	22953,3	91,0	7637255,0	91,0	5406285,3	91,0	2	1
A.E.L.S.	9	1,5	15,2	0,1	5025,0	0,1	3557,1	0,1	4	3
O.E.C.D.	465	77,8	7665,9	30,4	2545539,0	30,3	1801944,6	30,3	1	2
C.E.F.T.A.	27	4,5	7,2	0,0	2378,0	0,0	1683,3	0,0	3	4

Tabel nr. 16

**Mențiuni de majorare a capitalului social la societăți comerciale cu participare străină,
pe grupări economice de țări, în raport de rezidența investitorului,
în luna Iulie 2009**

Grupare economică	Număr societăți comerciale		Valoarea capitalului social						Ierarhia în funcție de:	
			Total exprimat în monedă națională		Total exprimat în echivalent valută		Total exprimat în echivalent valută			
	Nr.	%	mii Lei	%	USD	%	EURO	%		
0	1		2		3		4		5	
Total ROMÂNIA	944		1995143,4		628771833,0		445097083,4		*	**
U.E.	650	68,9	1851971,2	92,8	579773581,0	92,2	410412038,8	92,2	2	2
A.E.L.S.	19	2,0	35925,7	1,8	12331557,0	2,0	8729303,3	2,0	4	3
O.E.C.D.	675	71,5	1853501,1	92,9	581689666,0	92,5	411768403,4	92,5	1	1
C.E.F.T.A.	43	4,6	1086,9	0,1	359940,0	0,1	254795,5	0,1	3	4

Tabel nr. 17

**Radieri de societăți comerciale cu participare străină,
pe grupări economice de țări, în raport de rezidența investitorului,
în luna Iulie 2009**

Grupare economică	Număr societăți comerciale		Valoarea capitalului social						Ierarhia în funcție de:	
			Total exprimat în monedă națională		Total exprimat în echivalent valută		Total exprimat în echivalent valută			
	Nr.	%	mii Lei	%	USD	%	EURO	%		
0	1		2		3		4		5	
Total ROMÂNIA	559		144441,1		53035322,0		37542819,0		*	**
U.E.	356	63,7	106352,6	73,6	41373249,0	78,0	29287432,3	78,0	2	2
A.E.L.S.	7	1,3	881,9	0,6	364356,0	0,7	257921,5	0,7	4	3
O.E.C.D.	427	76,4	139579,8	96,6	51225663,0	96,6	36261791,6	96,6	1	1
C.E.F.T.A.	21	3,8	519,6	0,4	195085,0	0,4	138097,4	0,4	3	4

*) numărul societăților (col 1)

**) capitalul social total exprimat în valută (col 3)

*** Sub 0,01%

**Clasamentul* pe țări de rezidență a investitorilor în
societăți comerciale cu participare străină la capitalul social,
înmatriculate în luna Iulie 2009**

Nr. crt.	Țara	Număr societăți comerciale		Valoarea capitalului social subscris					
				Total exprimat în monedă națională		Total exprimat în echivalent valută		Total exprimat în echivalent valută	
				Nr.	%	mii Lei	%	USD	%
0	1	2		3		4		5	
	Total ROMÂNIA, din care:	598	100,0	25219,9	100,00	8389156,0	100,00	5938543,5	100,00
1	CIPRU	14	2,3	16232,0	64,36	5408511,0	64,47	3828594,6	64,47
2	OLANDA	13	2,2	2095,1	8,31	696364,0	8,30	492944,4	8,30
3	GERMANIA	56	9,4	1072,2	4,25	353441,0	4,21	250195,0	4,21
4	TURCIA	40	6,7	1007,7	4,00	337841,0	4,03	239152,0	4,03
5	SPANIA	24	4,0	895,1	3,55	293344,0	3,50	207653,3	3,50
6	ITALIA	133	22,2	878,3	3,48	290862,0	3,47	205896,4	3,47
7	UNGARIA	56	9,4	729,6	2,89	244511,0	2,91	173085,3	2,91
8	POLONIA	4	0,7	431,0	1,71	143251,0	1,71	101405,0	1,71
9	R. ARABA SIRIA	3	0,5	421,3	1,67	140415,0	1,67	99397,4	1,67
10	CHINA	33	5,5	405,4	1,61	133521,0	1,59	94517,3	1,59
11	FRANTA	24	4,0	267,2	1,06	90290,0	1,08	63914,8	1,08
12	BULGARIA	10	1,7	126,1	0,50	42056,0	0,50	29770,7	0,50
13	AUSTRIA	26	4,3	121,5	0,48	40422,0	0,48	28614,1	0,48
14	IRAN	5	0,8	113,4	0,45	37605,0	0,45	26620,0	0,45
15	MAURITIUS	1	0,2	120,0	0,48	36250,0	0,43	25660,8	0,43
16	I.VIRGINE BRIT.	5	0,8	86,3	0,34	28966,0	0,35	20504,5	0,35
17	LUXEMBURG	4	0,7	59,4	0,24	18846,0	0,22	13340,8	0,22
18	S.U.A.	15	2,5	47,6	0,19	15938,0	0,19	11282,2	0,19
19	GRECIA	18	3,0	22,9	0,09	7617,0	0,09	5391,9	0,09
20	INDIA	2	0,3	15,2	0,06	5069,0	0,06	3588,3	0,06
21	ELVETIA	8	1,3	15,0	0,06	4959,0	0,06	3510,4	0,06
22	PORTUGALIA	3	0,5	12,8	0,05	4348,0	0,05	3077,9	0,05
23	ISLE OF MAN	1	0,2	10,1	0,04	3120,0	0,04	2208,6	0,04
24	MOLDOVA	26	4,3	7,1	0,03	2349,0	0,03	1662,8	0,03
25	ISRAEL	23	3,8	6,2	0,02	2060,0	0,02	1458,2	0,02
26	MAREA BRITANIE	17	2,8	4,5	0,02	1510,0	0,02	1068,9	0,02
27	RUSIA	2	0,3	3,1	0,01	1031,0	0,01	729,8	0,01
28	IRLANDA	4	0,7	1,6	***	536,0	***	379,4	***
29	BELGIA	5	0,8	1,5	***	510,0	***	361,0	***
30	UCRAINA	3	0,5	1,3	***	443,0	***	313,6	***
31	IRAK	7	1,2	1,3	***	415,0	***	293,8	***
32	SUEDIA	4	0,7	1,1	***	365,0	***	258,4	***
33	EMIRATELE ARABE UNITE	1	0,2	1,0	***	332,0	***	235,0	***
34	SUDAN	1	0,2	1,0	***	330,0	***	233,6	***
35	EGIPT	5	0,8	0,8	***	275,0	***	194,7	***
36	COREEA SUD	3	0,5	0,6	***	200,0	***	141,6	***
37	SLOVENIA	1	0,2	0,5	***	168,0	***	118,9	***
38	LIBAN	2	0,3	0,4	***	134,0	***	94,9	***
39	PAKISTAN	2	0,3	0,4	***	132,0	***	93,4	***
40	AUSTRALIA	2	0,3	0,3	***	100,0	***	70,8	***
41	DANEMARCA	2	0,3	0,3	***	100,0	***	70,8	***
42	MAROC	1	0,2	0,2	***	68,0	***	48,1	***
43	BELIZE	1	0,2	0,2	***	67,0	***	47,4	***
44	FINLANDA	1	0,2	0,2	***	67,0	***	47,4	***
45	VIETNAM	1	0,2	0,2	***	67,0	***	47,4	***
46	ARGENTINA	1	0,2	0,2	***	66,0	***	46,7	***
47	LIECHTENSTEIN	1	0,2	0,2	***	66,0	***	46,7	***
48	MALTA	1	0,2	0,2	***	66,0	***	46,7	***
49	SLOVACIA	1	0,2	0,2	***	63,0	***	44,6	***

*) cuprinde o selecție de țări, în raport de mărimea capitalului social total subscris în echivalent USD, în ordine descrescătoare (col. 4)

*** Sub 0,01%

**Clasamentul* pe țări de rezidență a investitorilor după valoarea
capitalului social înregistrat prin mențiuni de majorare a capitalului
în luna Iulie 2009**

Nr. crt.	Țara	Număr societăți comerciale		Valoarea capitalului social					
				Total exprimat în monedă națională		Total exprimat în echivalent valută		Total exprimat în echivalent valută	
		Nr.	%	mii Lei	%	USD	%	EURO	%
0	1	2		3		4		5	
	Total ROMÂNIA	944	100,00	1995143,4	100,00	628771833,0	100,00	445097083,4	100,00
1	FRANTA	45	4,77	767685,8	38,48	256211101,0	40,75	181367561,0	40,75
2	OLANDA	31	3,28	392107,2	19,65	94616363,0	15,05	66977343,8	15,05
3	GERMANIA	60	6,36	261189,8	13,09	87498581,0	13,92	61938784,7	13,92
4	GRECIA	18	1,91	87708,2	4,40	38173777,0	6,07	27022579,4	6,07
5	LUXEMBURG	9	0,95	96242,2	4,82	31931234,0	5,08	22603587,5	5,08
6	ITALIA	176	18,64	50266,1	2,52	16814127,0	2,67	11902439,8	2,67
7	CIPRU	76	8,05	42656,4	2,14	13968190,0	2,22	9887848,5	2,22
8	AUSTRIA	49	5,19	48266,3	2,42	12815302,0	2,04	9071738,3	2,04
9	UNGARIA	71	7,52	33383,5	1,67	11089483,0	1,76	7850059,9	1,76
10	I.VIRGINE BRIT.	3	0,32	29455,4	1,48	9758924,0	1,55	6908179,4	1,55
11	SINGAPORE	1	0,11	29133,3	1,46	9586474,0	1,52	6786104,9	1,52
12	BELGIA	16	1,69	28367,6	1,42	8182522,0	1,30	5792270,7	1,30
13	SPANIA	38	4,03	22342,5	1,12	7432087,0	1,18	5261050,3	1,18
14	ELVETIA	15	1,59	19117,8	0,96	6690449,0	1,06	4736057,2	1,06
15	TURCIA	59	6,25	15590,9	0,78	6325765,0	1,01	4477903,4	1,01
16	LIECHTENSTEIN	2	0,21	16734,4	0,84	5616132,0	0,89	3975566,1	0,89
17	DANEMARCA	13	1,38	13752,4	0,69	4528787,0	0,72	3205852,7	0,72
18	S.U.A.	24	2,54	12794,4	0,64	3926178,0	0,62	2779275,9	0,62
19	CHINA	38	4,03	6622,7	0,33	2232724,0	0,36	1580508,0	0,36
20	RUSIA	5	0,53	3570,3	0,18	1183491,0	0,19	837773,5	0,19
21	SLOVENIA	3	0,32	3565,9	0,18	1178784,0	0,19	834441,5	0,19
22	LIBAN	19	2,01	2123,5	0,11	715488,0	0,11	506482,0	0,11
23	IRLANDA	4	0,42	1631,0	0,08	639066,0	0,10	452384,2	0,10
24	POLONIA	2	0,21	1846,8	0,09	626110,0	0,10	443212,8	0,10
25	SAN MARINO	2	0,21	1287,6	0,06	513334,0	0,08	363380,6	0,08
26	IORDANIA	4	0,42	1231,8	0,06	414234,0	0,07	293229,3	0,07
27	ISRAEL	20	2,12	1151,8	0,06	381028,0	0,06	269723,4	0,06
28	IRAK	31	3,28	659,6	0,03	375395,0	0,06	265735,9	0,06
29	IRAN	8	0,85	1058,6	0,05	359733,0	0,06	254649,0	0,06
30	MOLDOVA	35	3,71	993,1	0,05	328749,0	0,05	232715,9	0,05
31	EGIPT	22	2,33	689,7	0,03	227542,0	0,04	161073,2	0,04
32	MAREA BRITANIE	20	2,12	493,0	0,02	201186,0	0,03	142416,2	0,03
33	R. ARABA SIRIA	11	1,17	290,2	0,01	97860,0	0,02	69273,5	0,02
34	CANADA	10	1,06	85,2	***	63225,0	0,01	44755,9	0,01
35	I.TURKS./CAICOS	1	0,11	161,3	***	59812,0	***	42339,9	***
36	CEHIA	1	0,11	171,0	***	56835,0	***	40232,5	***
37	PORTUGALIA	2	0,21	107,1	***	35661,0	***	25243,8	***
38	NORVEGIA	2	0,21	73,5	***	24976,0	***	17680,1	***
39	AZERBAIDJAN	1	0,11	74,0	***	23457,0	***	16604,8	***
40	SERBIA	5	0,53	63,9	***	21206,0	***	15011,4	***
41	MEXIC	1	0,11	53,5	***	17624,0	***	12475,7	***
42	AUSTRALIA	3	0,32	36,5	***	14701,0	***	10406,6	***
43	VIETNAM	1	0,11	40,7	***	13651,0	***	9663,3	***
44	UCRAINA	4	0,42	23,6	***	7856,0	***	5561,1	***
45	CROATIA	1	0,11	17,9	***	6011,0	***	4255,1	***
46	BOSNIA-HERTEGOVINA	2	0,21	11,9	***	3974,0	***	2813,1	***
47	IUGOSLAVIA	1	0,11	8,9	***	2966,0	***	2099,6	***
48	COREEA SUD	1	0,11	5,2	***	1748,0	***	1237,4	***
49	GHANA	3	0,32	5,0	***	1668,0	***	1180,7	***
50	ESTONIA	1	0,11	2,5	***	825,0	***	584,0	***

*) cuprinde o selecție de țări, în raport de mărimea capitalului social subscris în echivalent USD, în ordine descrescătoare (col. 4)

*** Sub 0,01%

**Clasamentul primelor 40 de societăți comerciale după participarea străină la
capitalul social total subscris, în echivalent valută,
Iulie 2009**

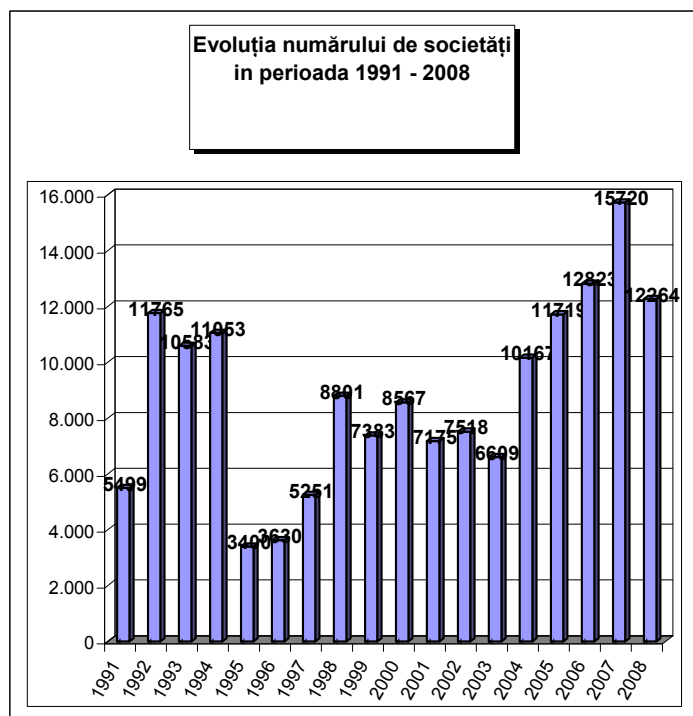
Nr. crt.	Firma	Județul	Țara de rezidență a investitorului majoritar	Valoarea capitalului social subscris		
				Total exprimat în monedă națională	Total exprimat în echivalent valută	Total exprimat în echivalent
				mii Lei	mii USD	mii EURO
0	1	2	3	4	5	6
1	GROUPAMA ASIGURARI SA	CLUJ	FRANTA	742600,0	247830,7	175435,2
2	D-YAPI REAL ESTATE, INVESTMENT AND CONSTRUCTION SA	ILFOV	OLANDA	113497,1	34830,0	24655,6
3	FORTIS LEASE ROMANIA IFN SA	BUCURESTI	LUXEMBURG	90000,0	29862,6	21139,3
4	ERGON CONCRETE INTERNATIONAL SRL	PRAHOVA	OLANDA	73396,8	24264,2	17176,2
5	LIDL ROMANIA SCS	ILFOV	GERMANIA	62640,0	20207,1	14304,3
6	WEBASTO ROMANIA SRL	ARAD	GERMANIA	41339,0	14483,5	10252,6
7	GEDEON RICHTER ROMANIA SA	MURES	UNGARIA	29652,0	9839,7	6965,4
8	INTER FERM SRL	TELEORMAN	I.VIRGINE BRIT.	29455,2	9758,9	6908,1
9	FOSERCO SA	BACAU	SINGAPORE	29133,3	9586,5	6786,1
10	CARREFOUR PROPERTY ROMANIA SRL	BUCURESTI	OLANDA	27950,0	9315,4	6594,2
11	UCO YESCTURA SRL	GIURGIU	BELGIA	26261,8	7500,1	5309,2
12	RIVER PLAZA MALL SRL	BUCURESTI	OLANDA	18900,0	6562,5	4645,5
13	ISOPAN EST SRL	ILFOV	ITALIA	16852,8	5640,0	3992,5
14	REMAT M.G. SA	ARAD	LIECHTENSTEIN	16734,2	5616,1	3975,5
15	VICTORIA PROPERTIES SRL	BUCURESTI	SPANIA	16689,5	5602,0	3965,6
16	MONTERO SERVICII LOGISTICE SRL	BUCURESTI	CIPRU	14060,0	4692,3	3321,6
17	MULLER DAIRY RO SRL	ILFOV	OLANDA	10764,8	3570,5	3314,3
18	FATA ASIGURARI SA	BUCURESTI	ITALIA	10720,0	3539,0	2527,5
19	HAMMERER ALUMINIUM INDUSTRIES SANTANA SRL	ARAD	AUSTRIA	9325,0	3466,4	2505,2
20	AUTOMOBILE CRAIOVA SA	DOLJ	S.U.A.	9651,0	3207,7	2453,8
21	MECHEL CAMPIA TURZII SA	CLUJ	ELVETIA	8956,2	3083,8	2270,7
22	PORR CONSTRUCT SRL	BUCURESTI	AUSTRIA	8000,0	2666,3	2182,9
23	CAPGEMINI SERVICES ROMANIA SRL	BUCURESTI	AUSTRIA	8200,0	2600,0	1887,4
24	GAZ SUD SA	ILFOV	CIPRU	8629,7	2546,9	1840,5
25	BAVIERA SRL	CLUJ	GERMANIA	7500,2	2520,9	1802,9
26	GECAD TECHNOLOGIES SA	BUCURESTI	CIPRU	7301,3	2450,3	1784,5
27	LEROY MERLIN BRICOLAJ SRL	BUCURESTI	FRANTA	7000,0	2349,2	1734,6
28	EGGER ENERGIA SRL	SUCEAVA	AUSTRIA	6305,4	2126,2	1663,0
29	IMMOBILIARE BASSANO SRL	ARAD	ITALIA	6300,0	2102,2	1505,1
30	ETERNIT DISTRIBUTIE SRL	BUCURESTI	DANEMARCA	5927,2	2010,0	1488,1
31	FCT INDUSTRIAL SRL	VALCEA	LUXEMBURG	6000,0	1987,9	1422,8
32	SAMARCANDA SRL	BUCURESTI	RUSIA	5771,8	1912,3	1407,2
33	MILUPA SRL	BUCURESTI	OLANDA	5000,0	1678,0	1353,7
34	RODA PLUS SRL	TIMIS	DANEMARCA	4999,8	1577,2	1187,8
35	KERN - LIEBERS TEXTIL SRL	ILFOV	ELVETIA	4737,2	1574,0	1116,5
36	ELECTROAPARATAJ SA	BUCURESTI	CIPRU	4313,0	1447,7	1114,2
37	AUTOGRUPM RO SRL	ARAD	ITALIA	4213,7	1404,4	1024,8
38	GRUP DEZVOLTARE RETELE SA	BUCURESTI	CIPRU	4162,9	1376,2	994,1
39	ATTICA MEDIA RMN SRL	BUCURESTI	CIPRU	4065,1	1366,3	974,2
40	MONROL EUROPE SRL	BUCURESTI	TURCIA	3816,0	1260,0	967,2

**Numărul societăților comerciale cu participare străină la capital
și valoarea capitalului social subscris,
în perioada 1991 - 2008**

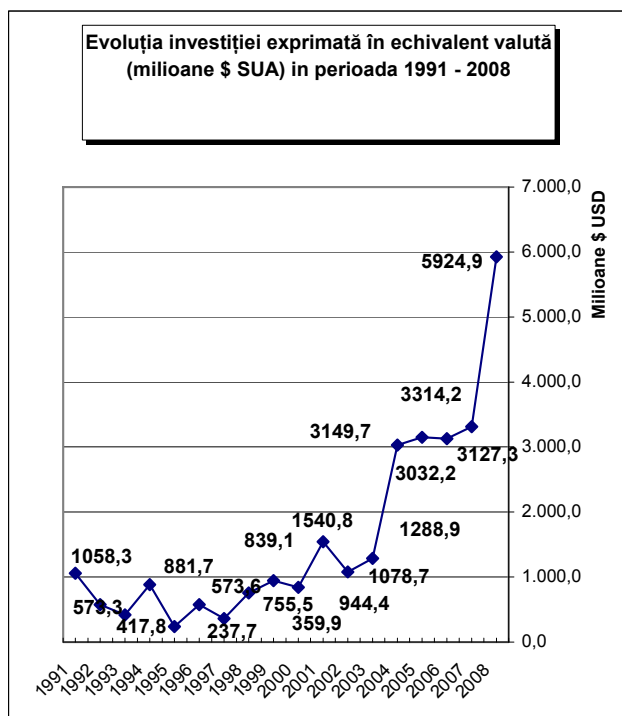
Anul	Număr societăți comerciale		Valoarea capitalului social subscris					
			Total exprimat în moneda națională		Total exprimat în echivalent valută		Total exprimat în echivalent valută	
	Nr.	%	mii Lei	%	mii USD	%	mii EURO	%
1991 - 2008, din care:	159927	92,3	63426984,9	76,3	29097969,6	79,6	21723640,8	81,7
1991	5499	3,4	258165,5	0,4	1058260,8	3,6	817975,6	3,8
1992	11765	7,4	65153,0	0,1	573271,2	2,0	443106,2	2,0
1993	10583	6,6	92793,2	0,1	417844,8	1,4	322970,3	1,5
1994	11053	6,9	230535,9	0,4	881673,3	3,0	681483,5	3,1
1995	3400	2,1	67893,9	0,1	237717,0	0,8	183741,8	0,8
1996	3630	2,3	229256,3	0,4	573594,2	2,0	443355,8	2,0
1997	5251	3,3	232229,8	0,4	359912,8	1,2	278192,2	1,3
1998	8801	5,5	728612,4	1,1	755475,3	2,6	583939,6	2,7
1999	7383	4,6	1214843,7	1,9	944365,3	3,2	729940,9	3,4
2000	8567	5,4	1870247,9	2,9	839143,8	2,9	648610,6	3,0
2001	7175	4,5	4820820,8	7,6	1540810,8	5,3	1190959,4	5,5
2002	7518	4,7	3541822,9	5,6	1078746,2	3,7	833809,6	3,8
2003	6609	4,1	4441402,8	7,0	1288885,0	4,4	996235,1	4,6
2004	10167	6,4	9040577,5	14,3	3032218,4	10,4	2343732,9	10,8
2005	11719	7,3	7173157,1	11,3	3149681,6	10,8	2434525,4	11,2
2006	12823	8,0	6646972,2	10,5	3127314,6	10,7	2417237,0	11,1
2007	15720	9,8	7737574,2	12,2	3314201,6	11,4	2389392,2	11,0
2008	12264	7,7	15034925,8	23,7	5924852,8	20,4	3984432,8	18,3

Notă: col.1 reprezintă numărul de înmatriculări din perioada respectivă. Datele privind capitalul social subscris cuprind subscrierile de capital la înmatricularea de societăți comerciale din perioada de referință la care s-au adăugat majorările de capital și s-a scăzut capitalul social subscris de societățile comerciale radiate din registrul comerțului, în perioada de referință

Grafic nr. 9



Grafic nr. 10



**Societăți comerciale cu participare străină la capital
și valoarea capitalului social subscris, în perioada 1991 - 2008
sold existent la 31 Decembrie 2008**

Județ	Număr societăți comerciale		Valoarea capitalului social subscris						Ierarhia în funcție de:	
			Total exprimat în monedă națională		Total exprimat în echivalent valută		Total exprimat în echivalent valută			
	Nr.	%	mil Lei	%	mii USD	%	mii EURO	%	*	**
0	1		2		3		4		5	
Total ROMÂNIA	153118	100,0	95287767,6	100,0	26557877,1	100,0	21731476,5	100,0	*	**
ALBA	1496	1,0	308122,4	0,3	123764,6	0,5	96095,2	0,4	19	26
ARAD	4644	3,0	820951,4	0,9	323703,4	1,2	251334,6	1,2	7	14
ARGES	1658	1,1	7210741,1	7,6	1157512,3	4,4	898732,9	4,1	17	3
BACAU	1180	0,8	2268207,2	2,4	818834,3	3,1	635771,5	2,9	23	6
BIHOR	5425	3,5	990091,5	1,0	393078,0	1,5	305199,4	1,4	4	12
BISTRITA-NASAUD	1021	0,7	125196,0	0,1	42243,8	0,2	32799,6	0,2	25	37
BOTOSANI	457	0,3	66139,5	0,1	23344,2	0,1	18125,3	0,1	36	42
BRASOV	4751	3,1	1373627,0	1,4	520674,9	2,0	404270,1	1,9	6	10
BRAILA	757	0,5	180027,3	0,2	83355,6	0,3	64720,2	0,3	29	31
BUZAU	909	0,6	297359,0	0,3	94410,5	0,4	73303,6	0,3	28	29
CARAS-SEVERIN	1269	0,8	448134,2	0,5	176188,4	0,7	136798,8	0,6	21	21
CALARASI	427	0,3	598645,5	0,6	305437,9	1,2	237152,6	1,1	38	15
CLUJ	6190	4,0	1401744,5	1,5	633791,7	2,4	492098,0	2,3	3	9
CONSTANTA	4973	3,2	1675925,0	1,8	638446,3	2,4	495711,9	2,3	5	8
COVASNA	950	0,6	134806,6	0,1	69184,9	0,3	53717,6	0,2	27	32
DAMBOVITA	976	0,6	575222,8	0,6	212893,6	0,8	165298,0	0,8	26	18
DOLJ	1848	1,2	528760,4	0,6	221044,2	0,8	171626,4	0,8	16	17
GALATI	1255	0,8	2391489,4	2,5	786845,5	3,0	610934,2	2,8	22	7
GIURGIU	536	0,4	116472,8	0,1	40763,1	0,2	31649,9	0,1	34	38
GORJ	363	0,2	65517,8	0,1	23374,3	0,1	18148,6	0,1	41	41
HARGHITA	2467	1,6	199706,9	0,2	110887,4	0,4	86096,9	0,4	12	28
HUNEDOARA	1649	1,1	369263,7	0,4	175909,2	0,7	136582,0	0,6	18	22
IALOMITA	433	0,3	83103,2	0,1	36844,1	0,1	28607,0	0,1	37	40
IASI	2234	1,5	374526,2	0,4	189430,7	0,7	147080,6	0,7	13	20
MARAMURES	2069	1,4	310097,4	0,3	119144,3	0,4	92507,8	0,4	14	27
MEHEDINTI	690	0,5	156260,0	0,2	66033,9	0,2	51271,0	0,2	30	33
MURES	3197	2,1	2415924,4	2,5	978143,2	3,7	759464,4	3,5	10	4
NEAMT	1156	0,8	256353,8	0,3	135998,0	0,5	105593,6	0,5	24	24
OLT	535	0,3	583274,7	0,6	206982,6	0,8	160708,5	0,7	35	19
PRAHOVA	2805	1,8	1137429,4	1,2	519834,9	2,0	403617,9	1,9	11	11
SALAJ	674	0,4	401225,1	0,4	136200,2	0,5	105750,6	0,5	31	23
SATU MARE	2017	1,3	296738,5	0,3	130978,4	0,5	101696,2	0,5	15	25
SIBIU	3277	2,1	515483,6	0,5	249345,7	0,9	193600,7	0,9	9	16
SUCEAVA	1316	0,9	904960,6	0,9	377166,7	1,4	292845,4	1,3	20	13
TELEORMAN	371	0,2	104211,0	0,1	45676,9	0,2	35465,2	0,2	40	36
TIMIS	10476	6,8	2123786,1	2,2	956173,9	3,6	742406,7	3,4	2	5
TULCEA	389	0,3	173681,9	0,2	62752,4	0,2	48723,1	0,2	39	34
VASLUI	304	0,2	110523,0	0,1	40662,4	0,2	31571,7	0,1	42	39
VALCEA	626	0,4	160114,7	0,2	91224,4	0,3	70829,8	0,3	32	30
VRANCEA	560	0,4	96758,6	0,1	54020,9	0,2	41943,7	0,2	33	35
MUN. BUCURESTI	70204	45,8	60139110,9	63,1	12710299,7	47,9	10979735,1	50,5	1	1
ILFOV	4584	3,0	2798052,6	2,9	2475275,8	9,3	1921890,3	8,8	8	2

*) numărul societăților

**) capitalul social total în echivalent valută

Tabel nr. 23

**Societăți comerciale cu participare străină la capital și valoarea capitalului social total subscris, pe regiuni de dezvoltare economică în perioada 1991 - 2008
- sold existent la 31 Decembrie 2008**

Regiune de dezvoltare economică	Număr societăți comerciale		Valoarea capitalului social subscris						Ierarhia în funcție de:	
			Total exprimat în monedă națională		Total exprimat în echivalent valută		Total exprimat în echivalent valută			
			Nr.	%	mii Lei	%	mii USD	%		
0	1		2		3		4		5	
Total ROMÂNIA	153118		95287767,6		26557877,1		21760896,0		*	**
NORD-EST	6647	4,3	3980710,4	4,2	1585436,4	6,0	1230988,1	5,7	7	7
SUD-EST	8843	5,8	4815241,2	5,1	1719831,1	6,5	1335336,8	6,1	5	3
SUD-MUNTENIA	7206	4,7	9825825,6	10,3	2318962,7	8,7	1800523,4	8,3	6	2
SUD-VEST OLTEŢIA	4062	2,7	1493927,6	1,6	608659,3	2,3	472584,3	2,2	8	8
VEST	18038	11,8	3762135,3	3,9	1631974,9	6,1	1267122,1	5,8	2	4
NORD-VEST	17396	11,4	3525093,0	3,7	1455436,4	5,5	1130051,5	5,2	3	5
CENTRU	16138	10,5	4947670,8	5,2	2052000,8	7,7	1593244,9	7,3	4	6
BUCUREȘTI-ILFOV	74788	48,8	62937163,5	66,0	15185575,5	57,2	12931044,9	59,4	1	1

Tabel nr. 24

**Societăți comerciale cu participare străină la capital și valoarea capitalului social total subscris, pe continente în perioada 1991 - 2008
- sold existent la 31 Decembrie 2008**

Continent	Număr societăți comerciale		Valoarea capitalului social subscris						Ierarhia în funcție de:	
			Total exprimat în monedă națională		Total exprimat în echivalent valută		Total exprimat în echivalent valută			
			Nr.	%	mii Lei	%	mii USD	%		
0	1		2		3		4		5	
Total ROMÂNIA	159125		92864256,4		25780475,3		39335528,0		*	**
EUROPA	1	***	0,4	0,0	0,4	***	19318669,2	49,1	1	1
AFRICA	110892	69,7	88347820,6	95,1	23407373,8	90,8	18174300,4	46,2	4	6
S.U.A	2434	1,5	64224,9	0,1	43192,2	0,2	33535,9	0,1	3	5
AMERICA DE SUD	5755	3,6	1585842,7	1,7	1029221,1	4,0	799123,1	2,0	5	4
ASIA	2366	1,5	688488,2	0,7	309710,3	1,2	240469,8	0,6	2	2
OCEANIA	37677	23,7	2177879,5	2,3	990977,7	3,84	769429,6	1,96	6	3

Tabel nr. 25

**Societăți comerciale cu participare străină la capital și valoarea capitalului social total subscris, pe grupări economice în perioada 1991 - 2008
- sold existent la 31 Decembrie 2008**

Grupare economică	Număr societăți comerciale		Valoarea capitalului social subscris						Ierarhia în funcție de:	
			Total exprimat în monedă națională		Total exprimat în echivalent valută		din care : subscris în valută			
			Nr.	%	mii Lei	%	mii USD	%		
0	1		2		3		4		5	
Total ROMÂNIA	153118		95287767,6		26557877,1		39335528,0		*	**
U.E.	91963	60,1	53235796,4	55,9	24317681,2	91,6	18012058,4	45,8	2	2
A.E.L.S.	2489	1,6	1910261,8	2,0	827524,7	3,1	642519,0	1,6	4	3
O.E.C.D.	107789	70,4	55662614,5	58,4	24164288,9	91,0	18761995,6	47,7	1	1
C.E.F.T.A.	3658	2,4	84351,8	0,1	37897,3	0,1	29424,8	0,1	3	4

Notă: Ponderile sunt calculate în total România, datorită apartenenței unei țări la mai multe grupări economice

**Clasamentul primelor 50 de țări după participarea străină
la capitalul social total subscris, în perioada 1991 - 2008
- sold existent la 31 Decembrie 2008**

Nr. crt.	Țara	Număr societăți comerciale		Valoarea capitalului social subscris					
				Total exprimat în monedă națională		Total exprimat în echivalent valută		Total exprimat în echivalent valută	
				Nr.	%	mii Lei	%	mii USD	%
0	1	2		3		4		5	
	Total ROMANIA, din care:	159927	100,00	63426984,9	100,00	29097969,6	100,00	21723640,8	100,00
1	OLANDA	3446	2,15	13664014,5	21,54	4953038,2	17,02	3845711,4	17,70
2	AUSTRIA	5365	3,35	8369105,5	13,19	3259613,4	11,20	2530877,4	11,65
3	GERMANIA	16623	10,39	7615278,6	12,01	3190211,0	10,96	2476990,9	11,40
4	FRANTA	5859	3,66	5751440,2	9,07	2483038,7	8,53	1927917,7	8,87
5	CIPRU	4261	2,66	3129792,5	4,93	1534407,2	5,27	1191367,2	5,48
6	ITALIA	26934	16,84	3044689,9	4,80	1287015,7	4,42	999283,9	4,60
7	S.U.A.	5755	3,60	1585842,7	2,50	1029221,1	3,54	799123,1	3,68
8	SPANIA	3440	2,15	2221055,0	3,50	973876,6	3,35	756151,7	3,48
9	MAREA BRITANIE	3937	2,46	2183414,0	3,44	922662,7	3,17	716387,4	3,30
10	GRECIA	4487	2,81	2176461,0	3,43	885342,2	3,04	687410,6	3,16
11	LUXEMBURG	606	0,38	33234546,3	52,40	688768,8	2,37	534784,1	2,46
12	ANTILELE OLANDEZE	15		2162365,5	3,41	678471,3	2,33	526788,8	2,42
13	ELVETIA	1981	1,24	1407729,7	2,22	659695,8	2,27	512210,8	2,36
14	TURCIA	10836	6,78	1027868,8	1,62	624664,7	2,15	485011,5	2,23
15	UNGARIA	9393	5,87	1037023,5	1,63	501188,8	1,72	389140,5	1,79
16	CHINA	9432	5,90	789476,8	1,24	311581,6	1,07	241922,8	1,11
17	BELGIA	2203	1,38	524714,5	0,83	236915,5	0,81	183949,4	0,85
18	SUEDIA	1078	0,67	514006,3	0,81	191636,7	0,66	148793,4	0,68
19	CEHIA	440	0,28	464697,1	0,73	182694,6	0,63	141850,5	0,65
20	JAPONIA	219	0,14	373584,1	0,59	143698,9	0,49	111572,8	0,51
21	I.VIRGINE BRIT.	287	0,18	333145,0	0,53	137487,7	0,47	106750,2	0,49
22	LIBAN	3440	2,15	266780,1	0,42	137220,7	0,47	106542,9	0,49
23	PORTUGALIA	336	0,21	340944,8	0,54	126521,8	0,43	98235,9	0,45
24	ISRAEL	5753	3,60	338989,3	0,53	122563,1	0,42	95162,3	0,44
25	CANADA	1451	0,91	200719,2	0,32	105480,9	0,36	81899,1	0,38
26	DANEMARCA	590	0,37	248102,5	0,39	97609,6	0,34	75787,5	0,35
27	GIBRALTAR	57	0,04	250169,6	0,39	86222,6	0,30	66946,2	0,31
28	FINLANDA	113	0,07	204517,9	0,32	82646,4	0,28	64169,5	0,30
29	FARA CETATENIE	24	0,02	904,3		75490,6	0,26	58613,6	0,27
30	POLONIA	494	0,31	326516,0	0,51	73973,0	0,25	57435,2	0,26
31	COREEA SUD	150	0,09	47191,2	0,07	68717,9	0,24	53355,0	0,25
32	R. ARABA SIRIA	5267	3,29	87681,8	0,14	62807,7	0,22	48766,1	0,22
33	LIECHTENSTEIN	191	0,12	79061,9	0,12	56163,4	0,19	43607,2	0,20
34	NORVEGIA	271	0,17	138275,5	0,22	52903,5	0,18	41076,1	0,19
35	INS.MARSHALL	15		154104,2	0,24	48218,9	0,17	37438,8	0,17
36	IRAK	5469	3,42	81759,6	0,13	45430,1	0,16	35273,5	0,16
37	MOLDOVA	3257	2,04	67276,5	0,11	31479,8	0,11	24442,0	0,11
38	IRLANDA	684	0,43	38744,2	0,06	31326,9	0,11	24323,3	0,11
39	AUSTRALIA	609	0,38	52899,8	0,08	27744,9	0,10	21542,1	0,10
40	BULGARIA	992	0,62	58859,4	0,09	22972,8	0,08	17836,9	0,08
41	IRAN	2542	1,59	34998,8	0,06	22674,5	0,08	17605,3	0,08
42	IORDANIA	3059	1,91	39160,9	0,06	22273,4	0,08	17293,8	0,08
43	SLOVENIA	138	0,09	64712,1	0,10	21684,9	0,07	16836,9	0,08
44	PANAMA	154	0,10	20165,9	0,03	19284,5	0,07	14973,1	0,07
45	EGIPT	1305	0,82	38765,2	0,06	18140,6	0,06	14085,0	0,06
46	ISLANDA	42	0,03	26987,3	0,04	17547,9	0,06	13624,8	0,06
47	ARGENTINA	39	0,02	66797,8	0,11	13869,7	0,05	10768,9	0,05
48	BELIZE	28	0,02	30845,6	0,05	13429,9	0,05	10427,4	0,05
49	NOUA ZEELANDA	34	0,02	35823,6	0,06	11253,7	0,04	8737,8	0,04
50	THAILANDA	17	0,01	17671,4	0,03	11071,5	0,04	8596,3	0,04

