



MINISTERUL JUSTIȚIEI

OFICIUL NAȚIONAL AL REGISTRULUI COMERȚULUI

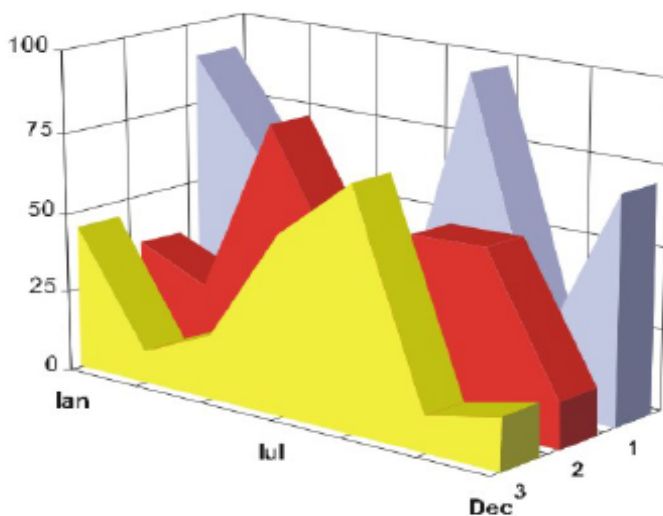
București, Bd. Unirii nr. 74, Bl. J3b, tronson II+III, sector 3; Telefon: +40 21 316.08.04, 316.08.10; Fax: +40 21 316.08.03; Cod poștal: 030837

Website: www.onrc.ro; E-mail: onrc@onrc.ro; Cod identificare Fiscală: 14942091

SOCIETĂȚI COMERCIALE CU PARTICIPARE STRĂINĂ LA CAPITAL

SINTEZĂ STATISTICĂ

A DATELOR DIN REGISTRUL CENTRAL AL COMERȚULUI
-la 31 Decembrie 2011 – date provizorii-



- Numărul 164 -

MINISTERUL JUSTIȚIEI

OFICIUL NAȚIONAL AL REGISTRULUI

COMERȚULUI

- Operațiunile de înmatriculare a societăților comerciale, de mențiuni și radieri se efectuează în temeiul Legii nr.26/1990, republicată, Legii nr 31/1990, republicată.
- Prezenta lucrare reflectă evoluția operațiunilor privind societățile comerciale cu participare străină la capital la Oficiul Registrului Comerțului de pe lângă Tribunalul București și la Oficiile Registrului Comerțului de pe lângă tribunalele județene.
- Informațiile din Registrul Central al Comerțului se referă la operațiunile pentru care legea prevede obligația de a fi înregistrate în registrele comerțului ținute de cele 42 de oficii ale registrului comerțului de pe lângă tribunale.

- **Reproducerea** conținutului acestei publicații, integral sau parțial, în forma originală sau modificată, precum și stocarea într-un sistem de regăsire sau transmiterea sub orice formă și prin orice mijloace sunt interzise fără autorizarea scrisă a Ministerului Justiției – Oficiul Național al Registrului Comerțului.
- **Utilizarea conținutului acestei publicații, cu titlu explicativ sau justificativ, în articole, studii, cărți este autorizată cu indicarea clară și precisă a sursei.**

CUPRINS

1.Precizări.....	5
2.1.Tabele și reprezentări grafice statistice – date aferente lunii Decembrie 2011.....	7
Tabel nr.1 - Numărul societăților comerciale cu participare străină la capital și capitalul social subscris - sold existent la 31 Decembrie 2011.....	7
Grafic nr.1 - Structura numărului de societăți comerciale cu participare străină la capitalul social.....	7
Grafic nr.2 - Structura investiției exprimată în echivalent valută (USD).....	7
Tabel nr.2 - Clasamentul* pe țări de rezidență a investitorilor în societăți comerciale cu participare străină la capitalul social - la data de 31 Decembrie 2011.....	8
Grafic nr.3 - Structura pe domenii de activitate* a numărului de societăți comerciale cu participare străină la capitalul social, înmatriculate în luna Decembrie 2011.....	9
Grafic nr.4 - Structura pe domenii de activitate a valorii capitalului social subscris** de societățile comerciale cu participare străină la capital, în luna Decembrie 2011.....	9
Tabel nr.3 - Numărul societăților comerciale cu participare străină la capital și valoarea capitalului social subscris - sold existent la sfârșitul fiecărei luni din anul 2011.....	10
Grafic nr.5 - Evoluția numărului de societăți comerciale cu participare străină la capitalul social – date la finele perioadei din anul 2011.....	10
Grafic nr.6 - Evoluția soldului investițiilor exprimat în echivalent valută (milioane USD) – date la finele perioadei din anul 2011.....	10
Tabel nr.4 - Societăți comerciale noi cu participare străină la capitalul social subscris, în perioada Ianuarie - Decembrie 2011 și 2010.....	11
Grafic nr.7 - Dinamica numărului de societăți noi cu participare străină la capitalul social în perioada Ianuarie – Decembrie 2011 și 2010, din care:.....	11
Grafic nr.8 - Dinamica valorii capitalului social subscris în societăți noi, în perioada Ianuarie – Decembrie 2011 și 2010, din care: - mil USD –.....	11
Tabel nr.5 - Înmatriculări de societăți comerciale cu participare străină la capitalul social, în luna Decembrie 2011.....	12
Tabel nr.6 - Mențiuni de majorare a capitalului social, în societățile comerciale cu participare străină, în luna Decembrie 2011.....	13
Tabel nr.7 - Radieri de societăți comerciale cu participare străină la capital, din registrul comerțului, în luna Decembrie 2011.....	14
Tabel nr.8 - Mențiuni de cesiune de capital social în societăți comerciale cu participare străină în luna Decembrie 2011.....	15
Tabel nr.9 - Înmatriculări de societăți comerciale cu participare străină la capitalul social, pe regiuni de dezvoltare economică, în luna Decembrie 2011.....	16
Tabel nr.10 - Mențiuni de majorare a capitalului social la societăți comerciale cu participare străină, pe regiuni de dezvoltare economică, în luna Decembrie 2011.....	16
Tabel nr.11 - Radieri de societăți comerciale cu participare străină, pe regiuni de dezvoltare economică, în luna Decembrie 2011.....	16
Tabel nr.12 - Înmatriculări de societăți comerciale cu participare străină la capitalul social, pe continente, în raport de rezidența investitorului, în luna Decembrie 2011.....	17
Tabel nr.13 - Mențiuni de majorare a capitalului social la societăți comerciale cu participare străină, pe continente, în raport de rezidența investitorului, în luna Decembrie 2011.....	17
Tabel nr.14 - Radieri de societăți comerciale cu participare străină, pe continente, în raport de rezidența investitorului, în luna Decembrie 2011.....	17
Tabel nr.15 - Înmatriculări de societăți comerciale cu participare străină la capitalul social, pe	

grupări economice de țări, în raport de rezidența investitorului, în luna Decembrie 2011.....	18
Tabel nr.16 - Mențiuni de majorare a capitalului social la societăți comerciale cu participare străină, pe grupări economice de țări, în raport de rezidența investitorului, în luna Decembrie 2011.....	18
Tabel nr.17 - Radieri de societăți comerciale cu participare străină, pe grupări economice de țări, în raport de rezidența investitorului, în luna Decembrie 2011.....	18
Tabel nr.18 - Clasamentul* pe țări de rezidență a investitorilor în societăți comerciale cu participare străină la capitalul social, înmatriculate în luna Decembrie 2011.....	19
Tabel nr.19 - Clasamentul* pe țări de rezidență a investitorilor după valoarea capitalului social înregistrat prin mențiuni de majorare a capitalului în luna Decembrie 2011.....	20
Tabel nr.20 - Clasamentul primelor 40 de societăți comerciale după participarea străină la capitalul social total subscris, în echivalent valută, în luna Decembrie 2011.....	21
2.2.Date aferente perioadei 1991 - 2010.....	22
Tabel nr.21 - Numărul societăților comerciale cu participare străină la capital și valoarea capitalului social subscris, în perioada 1991 - 2010.....	22
Grafic nr.9 - Evoluția numărului de societăți în perioada 1991 - 2010.....	22
Grafic nr.10 - Evoluția investiției exprimată în echivalent valută (milioane \$ SUA) în perioada 1991 - 2010.....	22
Tabel nr.22 - Societăți comerciale cu participare străină la capital și valoarea capitalului social subscris, în perioada 1991 - 2010 - sold existent la 31 Decembrie 2010.....	23
Tabel nr.23 - Societăți comerciale cu participare străină la capital și valoarea capitalului social total subscris, pe regiuni de dezvoltare economică în perioada 1991 - 2010 - sold existent la 31 Decembrie 2010.....	24
Tabel nr.24 - Societăți comerciale cu participare străină la capital și valoarea capitalului social total subscris, pe continente în perioada 1991 - 2010 - sold existent la 31 Decembrie 2010.....	24
Tabel nr.25 - Societăți comerciale cu participare străină la capital și valoarea capitalului social total subscris, pe grupări economice în perioada 1991 - 2010 - sold existent la 31 Decembrie 2010.....	24
Grafic nr.11 - Structura pe domenii de activitate* a numărului de societăți comerciale cu participare străină la capitalul social, înregistrate în perioada 1991 - 2010 - sold existent la 31 Decembrie 2010.....	25
Grafic nr.12 - Structura pe domenii de activitate a capitalului social subscris** de societățile comerciale cu participare străină la capital, în perioada 1991 - 2010 - sold existent la 31 Decembrie 2010.....	25
Tabel nr.26 - Clasamentul primelor 50 de țări după pariciparea străină la capitalul social total subscris, în perioada 1991 - 2010 - sold existent la 31 Decembrie 2010.....	26

Precizări

- **Prin societate comercială cu participare străină la capitalul social** se înțelege societatea comercială constituită, parțial sau integral, prin participarea unor persoane fizice sau juridice cu domiciliul stabil sau cu sediul social în afara României.
- **Investitor străin:** persoană fizică sau juridică cu domiciliul stabil sau sediul social în afara României, care are calitatea de asociat/acționar într-o societate comercială cu sediul în România.
- **Capitalul social** exprimă valoarea totală a aporturilor, în numerar și în natură, subscrise de asociați la constituirea societății, precum și la majorarea capitalului social pe durata funcționării societății comerciale.

Subscrierea la capitalul social din partea unui investitor străin, potrivit legislației în vigoare, poate fi efectuată în moneda națională a României și/sau în valută liber convertibilă.

Majorarea de capital consemnată prin mențiuni include:

- sumele aportate de investitorii străini din resurse proprii noi, în numerar și/sau în natură, în lei și/sau în valută;
- sumele aportate din dividende obținute în România;
- dobândirea de părți sociale/acțiuni de către o persoană nerezidentă de la o persoană rezidentă.

Reducerea/(creșterea) prin cesiune de capital include sumele reprezentând participări la capitalul social ale asociaților/acționarilor nerezidenți cedate către/(primite de la) asociați/acționari rezidenți.

Investiția străină de capital în România (I_s) este egală cu valoarea capitalului străin subscris la înmatriculare (I), plus subscrieri prin mențiuni de majorare a capitalului străin (M), plus/minus capitalul social cesionat de/către asociați/acționari rezidenți (C), minus capitalul social subscris la firmele radiate din registrul comerțului (R), respectiv:

$$I_s = I + M \pm C - R$$

Termeni utilizați :

- **înmatriculare** – reprezintă înscrierea comerciantului în registrul comerțului prin care se conferă acestuia calitatea de persoană juridică.
- **mențiune** – reprezintă înregistrarea modificărilor apărute pe durata de funcționare a societății, ca de exemplu: schimbarea sediului, modificarea capitalului social, fuziunea, lichidarea, dizolvarea, etc.
- **radieră** – reprezintă operația de ștergere a unei firme cu investitor străin din registrul comerțului, marcând momentul pierderii personalității juridice ca urmare a dizolvării și lichidării acesteia. Datele privind radierea cuprind și societățile comerciale care au intrat sub incidența Legii nr. 314/2001.
- **operațiuni** efectuate în registrul comerțului reprezintă totalitatea înregistrărilor care cuprind înmatriculări, mențiuni și radieri privind societățile comerciale cu participare străină la capitalul social, indiferent de natura activității și tipul de societate comercială.

Termeni utilizați în grafice și tabele:

- **Număr societăți comerciale:** funcție de tabel, reprezintă: numărul de societăți

comerciale constituite în perioada de referință, numărul de societăți care au înregistrat majorări/diminuări de capital, numărul de societăți comerciale radiate din registrul comerțului.

- **Valoarea capitalului social subscris:**

- **total, exprimat în moneda națională:** valoarea capitalului social subscris obținută prin însumarea valorilor subscrise în moneda națională (lei), cu valuta liber convertibilă transformată în lei, la cursul comunicat de Banca Națională a României, de la data actului constitutiv/modificator;

- **total, exprimat în echivalent valută:**

USD : valoarea capitalului social subscris obținută prin însumarea și transformarea în USD a valutei liber convertibilă și a monedei naționale (lei), la cursul comunicat de Banca Națională a României, de la data actului constitutiv/modificator.

Euro : soldurile existente la sfârșitul fiecărei luni, calculate în echivalent dolari SUA, se transformă în euro la cursul de paritate euro/dolar comunicat de BNR din ultima zi lucrătoare a lunii respective.

- **Regiuni de dezvoltare economică:**

- *Nord-Est:* Suceava, Botoșani, Neamț, Iași, Bacău, Vaslui.

- *Sud-Est:* Vrancea, Galați, Buzău, Brăila, Tulcea, Constanța.

- *Sud-Muntenia:* Argeș, Dâmbovița, Prahova, Teleorman, Giurgiu, Călărași, Ialomița.

- *Sud-Vest Oltenia:* Gorj, Vâlcea, Dolj, Mehedinți, Olt.

- *Vest:* Arad, Caraș-Severin, Hunedoara, Timiș.

- *Nord-Vest:* Bihor, Bistrița, Cluj, Satu Mare, Sălaj, Maramureș.

- *Centru:* Alba, Brașov, Covasna, Harghita, Mureș, Sibiu.

- *București-Ilfov:* București, Ilfov.

Surse de informații

Sistemul informatic unitar al registrului comerțului este proiectat de Oficiul Național al Registrului Comerțului în conformitate cu prevederile actelor normative în vigoare, cu incidență în domeniu. Sursa de informații o constituie registrele comerțului, organizate în sistem computerizat, ținute de oficiile registrului comerțului de pe lângă tribunal.

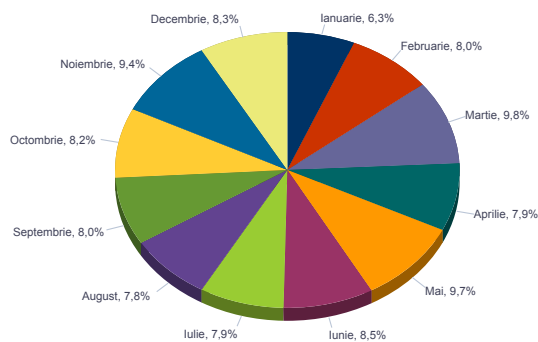
**Numărul societăților comerciale cu participare străină la capital
și capitalul social subscris -
sold existent la 31 Decembrie 2011**

Sold la sfârșitul perioadei	Număr societăți comerciale		Valoarea capitalului social subscris					
			Total exprimat în monedă națională		Total exprimat în echivalent valută		Total exprimat în echivalent valută	
	Nr.	%	mii Lei	%	mii USD	%	mii EUR	%
0	1		2		3		4	
31 Decembrie 2011, din car	179.407	103,7	106.351.276,3	110,6	43.719.608,5	111,9	32.480.124,4	111,4
31 Decembrie 2010	173.030	100,0	96.160.790,2	100,0	39.059.823,5	100,0	29.150.692,0	100,0

Notă: col.1 reprezintă numărul de înmatriculări din perioada respectivă. Datele privind capitalul social subscris cuprind subscrierile de capital la înmatricularea de societăți comerciale din perioada de referință la care s-au adăugat majorările de capital și s-a scăzut capitalul social subscris de societățile comerciale radiate din registrul comerțului, în perioada de referință. Procentele coloanelor 1,2,3 și 4 reprezintă evoluții față de 31 Decembrie 2010

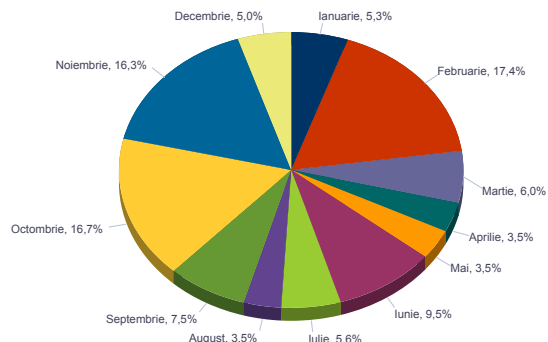
Grafic nr. 1

Structura numărului de societăți comerciale cu participare străină la capitalul social



Grafic nr. 2

Structura investiției exprimată în echivalent valută (USD)



Tabel nr. 2

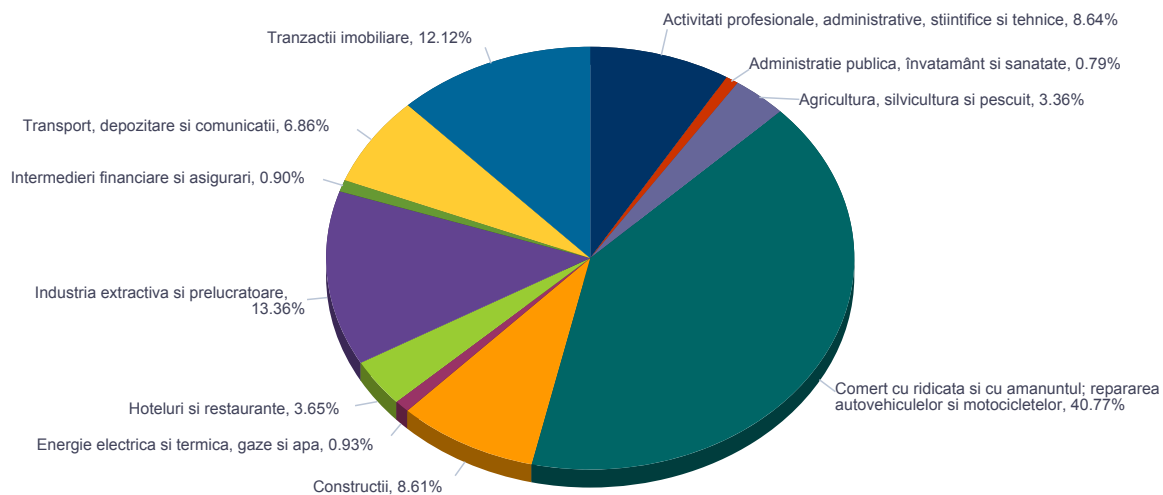
**Clasamentul* pe țări de rezidență a investitorilor în
societăți comerciale cu participare străină la capitalul social -
la data de 31 Decembrie 2011**

Nr.crt.	Țara	Societăți comerciale cu participare străină		Valoarea capitalului social subscris					
				Total exprimat în monedă națională		Total exprimat în echivalent valută		Total exprimat în echivalent valută	
		Nr.	%	mii Lei	%	mii USD	%	mii EURO	%
0	1	2		3		4		5	
	Total ROMANIA	179.407	50,90	106.351.276,3	52,52	43.719.608,5	52,81	32.480.124,4	52,70
1	OLANDA	4.023	2,29	21.750.454,6	20,54	8.580.682,0	19,71	5.977.970,6	19,72
2	AUSTRIA	6.221	3,54	13.481.266,6	12,73	6.025.182,7	13,84	4.190.732,8	13,82
3	GERMANIA	18.803	10,69	11.712.900,8	11,06	5.607.936,6	12,88	3.900.215,0	12,86
4	FRANTA	6.835	3,89	7.743.227,0	7,31	2.877.525,7	6,61	2.003.396,0	6,61
5	CIPRU	4.946	2,81	6.856.534,9	6,47	2.665.393,3	6,12	1.858.244,0	6,13
6	GRECIA	5.202	2,96	6.241.836,8	5,89	2.474.055,8	5,68	1.722.933,6	5,68
7	ITALIA	31.616	17,97	4.857.958,3	4,59	1.917.518,3	4,40	1.341.134,1	4,42
8	PANAMA	213	0,12	218.330,2	0,21	1.360.739,9	3,13	945.491,4	3,12
9	SPANIA	4.429	2,52	3.424.105,2	3,23	1.340.282,7	3,08	932.015,9	3,07
10	ELVETIA	2.265	1,29	2.908.642,0	2,75	1.285.440,5	2,95	894.155,0	2,95
11	LUXEMBURG	703	0,40	3.232.229,1	3,05	1.203.135,4	2,76	847.157,5	2,79
12	S.U.A.	6.412	3,65	2.367.729,5	2,24	1.009.020,3	2,32	706.624,9	2,33
13	MAREA BRITANIE	4.476	2,54	2.435.631,5	2,30	997.128,4	2,29	688.890,6	2,27
14	UNGARIA	11.262	6,40	1.876.445,0	1,77	841.221,3	1,93	582.346,6	1,92
15	ANTILELE OLANDEZE	15	***	2.041.855,1	1,93	724.430,3	1,66	503.357,0	1,66
16	TURCIA	12.509	7,11	1.290.400,0	1,22	560.621,1	1,29	389.853,3	1,29
17	CEHIA	563	0,32	1.221.548,4	1,15	483.192,8	1,11	335.785,5	1,11
18	CHINA	10.296	5,85	1.022.699,0	0,97	402.696,6	0,92	280.249,5	0,92
19	BELGIA	2.634	1,50	854.456,8	0,81	393.139,9	0,90	273.873,3	0,90
20	SUEDIA	1.249	0,71	816.698,1	0,77	314.199,7	0,72	218.833,4	0,72
21	DANEMARCA	702	0,40	734.321,2	0,69	276.132,3	0,63	192.757,7	0,64
22	PORTUGALIA	432	0,25	573.920,7	0,54	217.999,9	0,50	149.049,8	0,49
23	JAPONIA	241	0,14	508.899,5	0,48	191.031,6	0,44	132.737,3	0,44
24	POLONIA	619	0,35	587.350,8	0,55	177.892,5	0,41	123.539,2	0,41
25	FINLANDA	140	0,08	451.143,9	0,43	171.804,2	0,39	119.512,7	0,39
26	I.VIRGINE BRIT.	349	0,20	364.481,6	0,34	148.135,8	0,34	102.993,9	0,34
27	LIBAN	3.716	2,11	319.178,2	0,30	139.183,0	0,32	96.937,5	0,32
28	GIBRALTAR	62	0,04	237.337,0	0,22	89.671,7	0,21	62.332,0	0,21
29	COREEA SUD	189	0,11	96.263,6	0,09	89.384,4	0,21	62.214,2	0,21
30	FARA CETATENIE	25	0,01	1.095,6	***	76.861,6	0,18	53.406,6	0,18
31	CANADA	1.611	0,92	167.617,3	0,16	70.844,0	0,16	49.233,3	0,16
32	INS.BERMUDE	200	0,11	205.342,2	0,19	67.462,5	0,15	51.483,9	0,17
33	ISRAEL	6.272	3,57	391.324,5	0,37	67.425,0	0,15	46.840,2	0,15
34	NORVEGIA	309	0,18	179.442,7	0,17	67.333,7	0,15	47.380,1	0,16
35	SINGAPORE	57	0,03	168.847,1	0,16	62.706,3	0,14	43.571,0	0,14
36	BULGARIA	1.417	0,81	161.420,1	0,15	62.442,7	0,14	43.652,6	0,14
37	BELIZE	31	0,02	137.007,5	0,13	51.472,7	0,12	36.238,1	0,12
38	INS.MARSHALL	23	0,01	138.962,8	0,13	48.985,2	0,11	34.038,6	0,11
39	LIECHTENSTEIN	202	0,11	3.321.683,9	3,14	44.795,7	0,10	31.126,0	0,10
40	R. ARABA SIRIA	5.562	3,16	85.472,5	0,08	43.437,3	0,10	30.205,9	0,10
41	IRAK	5.766	3,28	74.944,5	0,07	38.968,4	0,09	27.093,1	0,09
42	SLOVENIA	169	0,10	97.816,3	0,09	38.590,5	0,09	26.837,6	0,09
43	MOLDOVA	3.927	2,23	88.275,1	0,08	37.166,6	0,09	25.948,3	0,09
44	EGIPT	1.467	0,83	89.270,9	0,08	36.687,6	0,08	25.523,9	0,08
45	IRLANDA	767	0,44	73.978,8	0,07	33.153,8	0,08	23.257,4	0,08
46	IORDANIA	3.191	1,81	62.244,8	0,06	29.624,8	0,07	20.587,6	0,07
47	SLOVACIA	380	0,22	77.985,4	0,07	29.619,3	0,07	20.673,3	0,07
48	AUSTRALIA	680	0,39	56.344,3	0,05	26.750,4	0,06	18.588,8	0,06
49	MALTA	89	0,05	66.771,7	0,06	24.826,1	0,06	17.375,8	0,06
50	IRAN	2.644	1,50	34.854,8	0,03	18.180,8	0,04	12.724,3	0,04

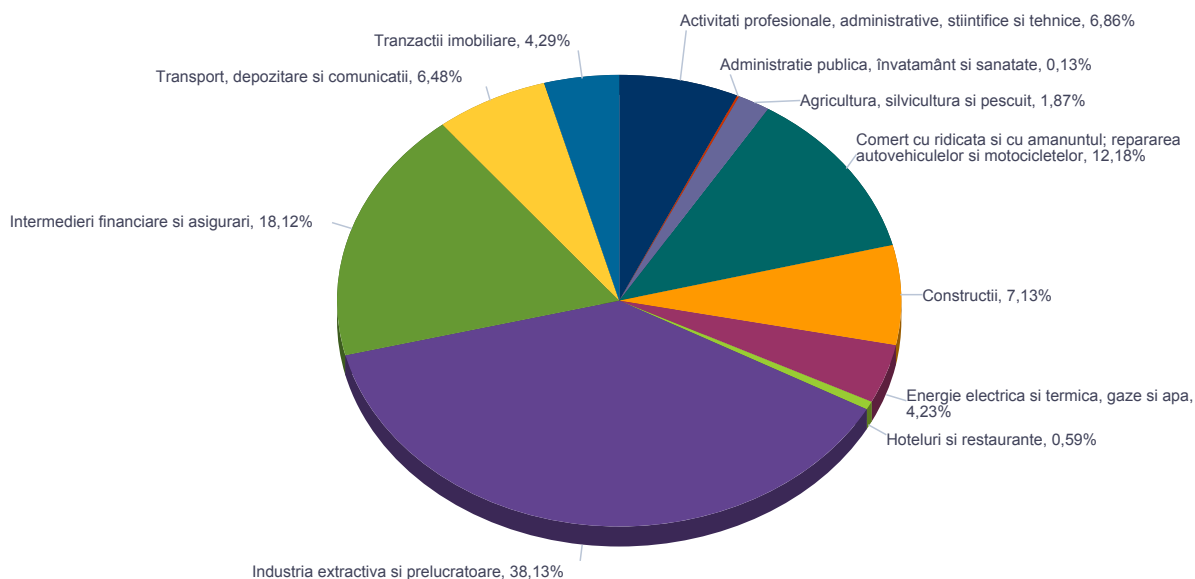
*) cuprinde o selecție de țări, în raport de mărimea capitalului social total subscris în echivalent USD, în ordine descrescătoare (col. 4)

*** Sub 0,01%

Structura pe domenii de activitate* a numărului de societăți comerciale cu participare străină la capitalul social, înmatriculate în luna Decembrie 2011



Structura pe domenii de activitate a valorii capitalului social subscris de societățile comerciale cu participare străină la capital, în luna Decembrie 2011**



*) Calculată în raport de domeniul principal de activitate declarat

***) Calculată în raport de valoarea capitalului social total subscris în echivalent valută (USD)

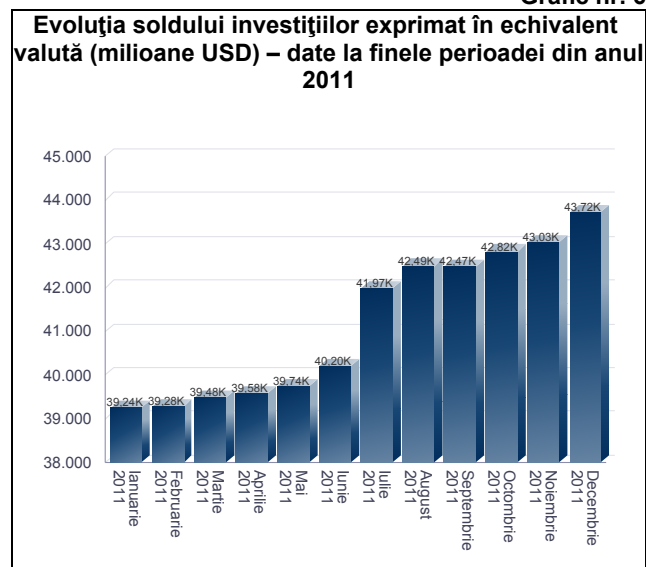
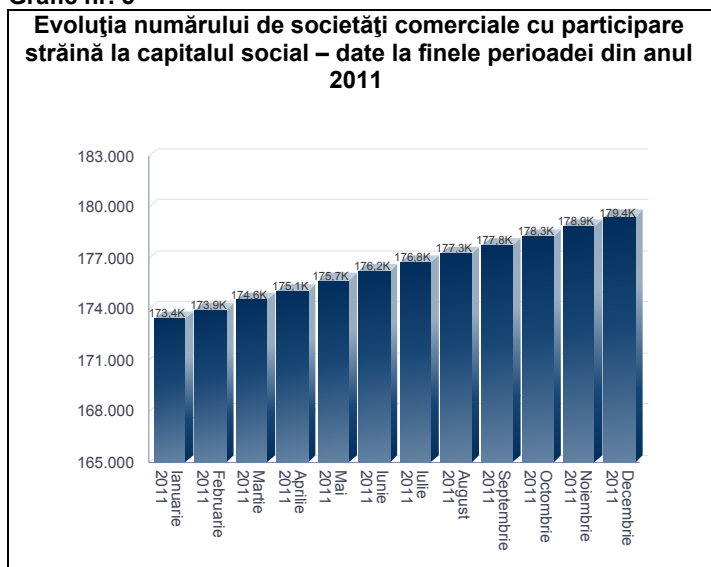
**Numărul societăților comerciale cu participare străină la capital
și valoarea capitalului social subscris -
sold existent la sfârșitul fiecărei luni din anul 2011**

Sold la sfârșitul perioadei	Număr societăți comerciale		Valoarea capitalului social subscris					
			Total exprimat în monedă națională		Total exprimat în echivalent valută		Total exprimat în echivalent valută	
	Nr.	%	mii Lei	%	mii USD	%	mii EURO	%
0	1		2		3		4	
DECEMBRIE 2010	173.030	100,0	96.160.790,2	100,00	39.059.823,5	100,00	29.150.692,0	100,00
IANUARIE 2011	173.434	100,2	96.862.072,5	100,7	39.244.700,3	100,5	29.289.139,2	100,5
FEBRUARIE 2011	173.946	100,5	97.065.117,2	100,9	39.276.219,2	100,6	29.312.224,7	100,6
MARTIE 2011	174.576	100,9	97.732.243,0	101,6	39.483.263,6	101,1	29.460.058,2	101,1
APRILIE 2011	175.084	101,2	98.020.944,7	101,9	39.575.048,1	101,3	29.523.558,6	101,3
MAI 2011	175.704	101,5	98.488.597,7	102,4	39.736.803,3	101,7	29.636.268,0	101,7
IUNIE 2011	176.243	101,9	99.826.556,5	103,8	40.197.519,1	102,9	29.956.392,3	102,8
IULIE 2011	176.750	102,1	100.774.002,0	104,8	41.973.474,1	107,5	31.200.251,9	107,0
AUGUST 2011	177.252	102,4	102.326.875,9	106,4	42.491.380,8	108,8	31.561.096,4	108,3
SEPTEMBRIE 2011	177.761	102,7	102.320.354,5	106,4	42.472.613,7	108,7	31.547.469,8	108,2
OCTOMBRIE 2011	178.280	103,0	103.423.260,9	107,6	42.821.608,8	109,6	31.802.523,2	109,1
NOIEMBRIE 2011	178.880	103,4	104.074.962,6	108,2	43.025.030,2	110,2	31.952.441,0	109,6
DECEMBRIE 2011	179.407	103,7	106.351.276,3	110,6	43.719.608,5	111,9	32.480.124,4	111,4

Notă: col.1 reprezintă numărul de înmatriculări din perioada respectivă. Datele privind capitalul social subscris cuprind subscrierile de capital la înmatricularea de societăți comerciale din perioada de referință la care s-au adăugat majorările de capital și s-a scăzut capitalul social subscris de societățile comerciale radiate din registrul comerțului, în perioada de referință. Procentele coloanelor 1,2,3 și 4 reprezintă evoluții față de 31 Decembrie 2010

Grafic nr. 5

Grafic nr. 6



Tabel nr. 4

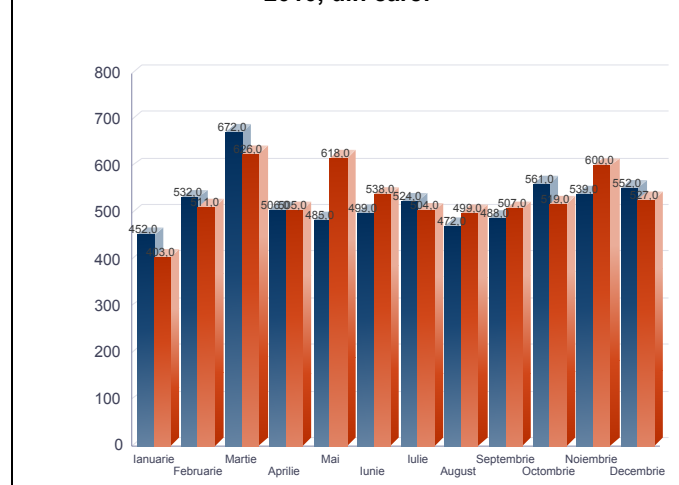
Societăți comerciale noi cu participare străină la capitalul social subscris, în perioada Ianuarie - Decembrie 2011 și 2010

Luna	2010				2011					
	Societăți comerciale noi		Capitalul social subscris exprimat în echivalent valută		Societăți comerciale noi		Evoluția față de anul 2010 (5/1)	Capitalul social subscris exprimat în echivalent valută		Evoluția față de anul 2010 (8/3)
	Nr.	%	mii USD	%	Nr.	%	%	mii USD	%	%
0	1	2	3	4	5	6	7	8	9	10
Ianuarie – Decembrie, din care:	6.282	100,0	40.845,9	100,0	6.357	100,0	100,0	41.132,7	100,0	100,7
Ianuarie	452	7,2	2.593,5	6,3	403	6,3	89,2	2.196,7	5,3	84,7
Februarie	532	8,5	1.532,1	3,8	511	8,0	96,1	7.176,7	17,4	468,4
Martie	672	10,7	3.194,9	7,8	626	9,8	93,2	2.487,0	6,0	77,8
Aprilie	506	8,1	12.768,9	31,3	505	7,9	99,8	1.441,1	3,5	11,3
Mai	485	7,7	1.767,5	4,3	618	9,7	127,4	1.430,2	3,5	80,9
Iunie	499	7,9	1.501,3	3,7	538	8,5	107,8	3.927,1	9,5	261,6
Iulie	524	8,3	3.344,1	8,2	504	7,9	96,2	2.290,9	5,6	68,5
August	472	7,5	1.606,2	3,9	499	7,8	105,7	1.448,0	3,5	90,2
Septembrie	488	7,8	2.139,3	5,2	507	8,0	103,9	3.084,4	7,5	144,2
Octombrie	561	8,9	5.239,8	12,8	519	8,2	92,5	6.874,7	16,7	131,2
Noiembrie	539	8,6	1.462,7	3,6	600	9,4	111,3	6.711,5	16,3	458,8
Decembrie	552	8,8	3.695,5	9,0	527	8,3	95,5	2.064,5	5,0	55,9

Notă: Col.1 și 5 reprezintă numărul de înmatriculări din perioada respectivă. Datele privind capitalul social subscris cuprind subscrierile de capital la înmatricularea de societăți comerciale din perioada de referință. Col. 2, 4, 6, 9 reprezintă ponderea fiecărei luni în total perioadă de referință.

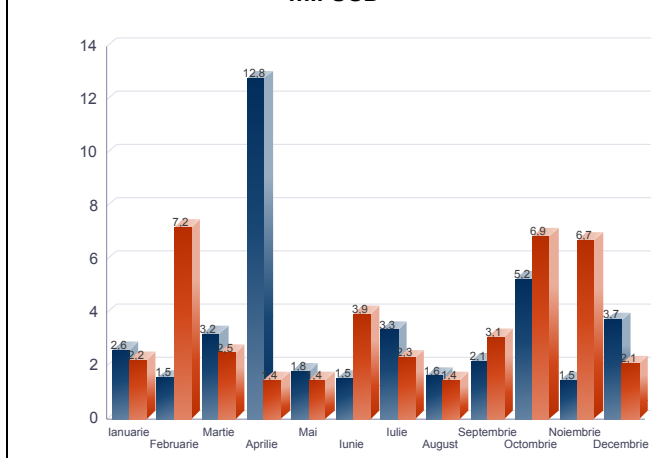
Grafic nr. 7

Dinamica numărului de societăți noi cu participare străină la capitalul social în perioada Ianuarie – Decembrie 2011 și 2010, din care:



Grafic nr. 8

Dinamica valorii capitalului social subscris în societăți noi, în perioada Ianuarie – Decembrie 2011 și 2010, din care: - mil USD -



■ 2010
■ 2011

**Înmatriculări de societăți comerciale cu
participare străină la capitalul social,
în luna Decembrie 2011**

aJudeț	Număr societăți comerciale		Valoarea capitalului social subscris						Ierarhia în funcție de:	
			Total exprimat în monedă națională		Total exprimat în echivalent valută		Total exprimat în echivalent valută			
	Nr.	%	mii Lei	%	USD	%	EURO	%		
0	1		2		3		4		5	
Total ROMÂNIA, din care:	527	100,00	6.819,8	100,00	2.064.450,3	100,00	1.578.593,7	100,00	*	**
ALBA	9	1,71	499,8	7,33	151.751,6	7,35	116.194,1	7,36	11	6
ARAD	32	6,07	1.756,8	25,76	530.363,3	25,69	407.180,7	25,79	4	1
ARGES	5	0,95	7,7	0,11	2.360,5	0,11	1.767,7	0,11	19	18
BACAU	6	1,14	14,6	0,21	4.468,5	0,22	3.403,0	0,22	17	14
BIHOR	27	5,12	27,6	0,40	8.475,5	0,41	6.351,5	0,40	5	13
BISTRITA-NASAUD	1	0,19	0,1	***	30,6	***	23,0	***	35	40
BOTOSANI	1	0,19	0,2	***	53,9	***	41,5	***	35	39
BRASOV	26	4,93	71,3	1,05	21.463,7	1,04	16.431,0	1,04	6	10
BRAILA	3	0,57	0,6	***	185,1	***	137,9	***	26	32
BUZAU	4	0,76	44,7	0,66	13.513,4	0,65	10.349,1	0,66	21	12
CARAS-SEVERIN	3	0,57	0,6	***	170,8	***	129,3	***	26	33
CALARASI	1	0,19	5,0	0,07	1.529,5	0,07	1.151,8	0,07	35	21
CLUJ	19	3,61	98,9	1,45	30.323,7	1,47	22.743,6	1,44	8	9
CONSTANTA	20	3,80	6,9	0,10	2.092,1	0,10	1.586,8	0,10	7	19
COVASNA	7	1,33	5,7	0,08	1.713,2	0,08	1.320,5	0,08	15	20
DAMBOVITA	4	0,76	1,6	0,02	477,6	0,02	366,9	0,02	21	28
DOLJ	4	0,76	14,4	0,21	4.366,5	0,21	3.344,2	0,21	21	15
GALATI	5	0,95	1,2	0,02	366,8	0,02	276,3	0,02	19	30
GIURGIU	4	0,76	0,9	0,01	272,9	0,01	207,5	0,01	21	31
GORJ	1	0,19	0,0	***	6,2	***	4,6	***	35	41
HARGHITA	8	1,52	437,1	6,41	131.246,4	6,36	100.704,5	6,38	13	8
HUNEDOARA	7	1,33	8,8	0,13	2.708,1	0,13	2.022,1	0,13	15	17
IALOMITA			0,0	***	0,0	***	0,0	***		
IASI	8	1,52	456,1	6,69	140.656,4	6,81	105.022,0	6,65	13	7
MARAMURES	4	0,76	44,7	0,66	13.781,0	0,67	10.294,5	0,65	21	11
MEHEDINTI	2	0,38	2,1	0,03	639,7	0,03	489,1	0,03	31	26
MURES	9	1,71	12,1	0,18	3.699,9	0,18	2.793,7	0,18	11	16
NEAMT	2	0,38	0,4	***	121,2	***	92,1	***	31	35
OLT	2	0,38	0,4	***	119,7	***	92,1	***	31	37
PRAHOVA	6	1,14	2,4	0,04	733,4	0,04	553,9	0,04	17	25
SALAJ	3	0,57	1,4	0,02	427,1	0,02	321,9	0,02	26	29
SATU MARE	12	2,28	2,6	0,04	801,4	0,04	611,4	0,04	9	24
SIBIU	12	2,28	633,5	9,29	191.586,4	9,28	146.872,9	9,30	9	3
SUCEAVA	3	0,57	0,5	***	155,2	***	118,0	***	26	34
TELEORMAN	1	0,19	2,0	0,03	606,9	0,03	459,8	0,03	35	27
TIMIS	36	6,83	498,8	7,31	151.908,0	7,36	116.050,9	7,35	3	5
TULCEA	3	0,57	4,7	0,07	1.420,9	0,07	1.090,8	0,07	26	22
VASLUI	1	0,19	3,0	0,04	910,7	0,04	697,5	0,04	35	23
VALCEA	1	0,19	0,2	***	61,0	***	46,6	***	35	38
VRANCEA	2	0,38	0,4	***	120,0	***	92,1	***	31	36
MUN. BUCURESTI	176	33,40	1.564,4	22,94	470.995,8	22,81	361.292,5	22,89	1	2
ILFOV	47	8,92	585,6	8,59	177.765,7	8,61	135.864,2	8,61	2	4

*) numărul societăților (col 1)

*** Sub 0,01%

**) capitalul social total exprimat în valută (col 3)

Notă: În rândurile în care nu sunt înscrise cifre se reflectă situația potrivit căreia în luna curentă nu au avut loc operațiuni

**Mențiuni de majorare a capitalului social,
în societățile comerciale cu participare străină,
în luna Decembrie 2011**

Județ	Număr societăți comerciale		Valoarea capitalului social subscris						Ierarhia în funcție de:	
			Total exprimat în monedă națională		Total exprimat în echivalent valută		Total exprimat în echivalent valută			
			mii Lei	%	USD	%	EURO	%		
0	1	2	3	4	5					
Total ROMÂNIA, din care:	495	100,00	2.008.942,3	100,00	612.924.791,9	100,00	465.672.347,5	100,00	*	**
ARAD	2	0,41	323.001,2	14,59	98.293.178,3	14,58	75.165.499,7	14,65	20	2
ARGES	5	1,03	7.549,6	0,34	2.303.176,7	0,34	1.756.404,6	0,34	12	15
BACAU	3	0,62	0,6	***	167,6	***	128,0	***	16	29
BIHOR	16	3,29	3.688,8	0,17	1.132.727,9	0,17	851.432,3	0,17	4	19
BISTRITA-NASAUD	1	0,21	0,1	***	22,2	***	16,9	***	26	34
BOTOSANI	2	0,41	41,9	***	12.783,4	***	9.740,3	***	20	27
BRASOV	12	2,47	35.011,2	1,58	10.811.394,0	1,60	8.032.354,4	1,57	7	7
BRAILA	1	0,21	0,2	***	46,2	***	34,6	***	26	32
BUZAU			0,0	***	0,0	***	0,0	***		
CARAS-SEVERIN	5	1,03	25.044,9	1,13	7.575.546,6	1,12	5.805.142,4	1,13	12	8
CALARASI	1	0,21	3.225,0	0,15	965.771,3	0,14	746.579,6	0,15	26	20
CLUJ	13	2,67	4.490,4	0,20	1.367.939,7	0,20	1.039.315,8	0,20	6	18
CONSTANTA	14	2,88	223.005,2	10,08	67.904.596,7	10,07	51.957.902,8	10,13	5	5
COVASNA	2	0,41	18.261,6	0,83	5.468.690,4	0,81	4.227.514,9	0,82	20	9
DAMBOVITA	2	0,41	12.615,2	0,57	3.875.047,2	0,57	2.905.548,2	0,57	20	12
DOLJ	3	0,62	12.004,4	0,54	3.643.987,9	0,54	2.791.008,8	0,54	16	13
GALATI	1	0,21	197,0	***	59.106,3	***	45.842,5	***	26	25
GIURGIU	1	0,21	0,1	***	30,0	***	23,0	***	26	33
GORJ			0,0	***	0,0	***	0,0	***		
HARGHITA	4	0,82	13,2	***	4.052,5	***	3.032,6	***	15	28
HUNEDOARA	1	0,21	303,3	0,01	92.475,2	0,01	70.740,5	0,01	26	24
IALOMITA	1	0,21	760,6	0,03	230.898,8	0,03	176.850,1	0,03	26	22
IASI	7	1,44	8.611,0	0,39	2.660.772,4	0,39	1.978.564,5	0,39	9	14
MARAMURES	5	1,03	1.297,5	0,06	394.847,2	0,06	301.941,7	0,06	12	21
MURES	6	1,23	286.075,2	12,93	87.226.375,4	12,94	66.461.033,8	12,96	11	3
NEAMT	1	0,21	0,0	***	15,0	***	11,6	***	26	35
OLT			0,0	***	0,0	***	0,0	***		
PRAHOVA	9	1,85	14.301,5	0,65	4.220.693,4	0,63	3.456.093,5	0,67	8	11
SATU MARE	3	0,62	6.040,3	0,27	1.856.126,4	0,28	1.390.434,5	0,27	16	16
SIBIU	7	1,44	17.242,7	0,78	5.233.920,5	0,78	3.972.448,0	0,77	9	10
SUCEAVA	2	0,41	4.850,0	0,22	1.475.870,3	0,22	1.128.501,5	0,22	20	17
TELEORMAN	2	0,41	0,4	***	121,7	***	92,1	***	20	30
TIMIS	28	5,76	241.577,7	10,91	73.358.361,1	10,88	55.735.440,2	10,87	3	4
TULCEA	3	0,62	67,4	***	20.232,2	***	15.522,4	***	16	26
VASLUI			0,0	***	0,0	***	0,0	***		
VALCEA	1	0,21	500,0	0,02	152.156,1	0,02	116.354,8	0,02	26	23
VRANCEA	1	0,21	0,2	***	48,0	***	36,9	***	26	31
MUN. BUCURESTI	269	55,35	875.250,5	39,55	267.014.618,9	39,61	202.306.360,7	39,44	1	1
ILFOV	52	10,70	88.270,1	3,99	26.766.422,7	3,97	20.532.459,4	4,00	2	6

*) numărul societăților (col 1)

**) capitalul social total exprimat în valută (col 3)

*** Sub 0,01%

Notă: În rândurile în care nu sunt înscrise cifre se reflectă situația potrivit căreia în luna curentă nu au avut loc operațiuni

**Radieri de societăți comerciale cu participare străină la capital,
din registrul comerțului, în luna Decembrie 2011**

Județ	Număr societăți comerciale		Valoarea capitalului social subscris						Ierarhia în funcție de:	
			Total exprimat în monedă națională		Total exprimat în echivalent valută USD		Total exprimat în echivalent valută EURO			
	Nr.	%	mii Lei	%	USD	%	EURO	%	*	**
0	1		2		3		4		5	
Total ROMÂNIA, din care:	369	100,00	59.674,5	100,00	18.234.342,6	100,00	13.780.195,6	100,00	*	**
ALBA	3	0,81	113,6	0,19	34.080,6	0,19	26.175,7	0,19	33	33
ARAD	21	5,69	30,8	0,05	9.380,0	0,05	7.151,1	0,05	28	28
ARGES	1	0,27	1,0	***	300,2	***	230,4	***	14	14
BACAU	11	2,98	10,4	0,02	3.150,5	0,02	2.405,8	0,02	22	22
BIHOR	18	4,88	25,2	0,04	7.623,4	0,04	5.825,4	0,04	27	27
BISTRITA-NASAUD	3	0,81	0,6	***	180,9	***	138,7	***	8	8
BOTOSANI	1	0,27	1,3	***	405,6	***	309,0	***	15	15
BRASOV	9	2,44	303,8	0,51	91.361,2	0,50	70.024,2	0,51	38	38
BRAILA	2	0,54	0,4	***	129,3	***	96,5	***	6	6
BUZAU	6	1,63	172,9	0,29	52.596,6	0,29	40.264,0	0,29	35	35
CARAS-SEVERIN	1	0,27	0,2	***	60,4	***	46,4	***	3	3
CALARASI	4	1,08	0,6	***	182,5	***	139,6	***	10	10
CLUJ	9	2,44	47,8	0,08	14.527,9	0,08	11.018,6	0,08	29	29
CONSTANTA	14	3,79	904,3	1,52	275.678,8	1,51	210.008,1	1,52	41	41
COVASNA	4	1,08	13,8	0,02	4.268,8	0,02	3.170,3	0,02	24	24
DAMBOVITA	7	1,90	5,3	***	1.626,1	***	1.232,5	***	20	20
DOLJ	4	1,08	844,5	1,42	257.670,8	1,41	194.997,8	1,42	40	40
GALATI	2	0,54	0,2	***	61,2	***	46,3	***	5	5
GIURGIU	1	0,27	0,8	***	243,6	***	186,4	***	12	12
GORJ	6	1,63	53,0	0,09	16.067,3	0,09	12.305,4	0,09	30	30
HARGHITA	3	0,81	0,5	***	153,0	***	115,5	***	7	7
HUNEDOARA	1	0,27	0,2	***	57,0	***	44,2	***	2	2
IALOMITA	3	0,81	250,4	0,42	74.931,5	0,41	57.676,4	0,42	36	36
IASI	9	2,44	20,5	0,03	6.295,1	0,03	4.709,0	0,03	25	25
MARAMURES	4	1,08	0,7	***	218,7	***	166,8	***	11	11
MEHEDINTI	2	0,54	1,0	***	299,3	***	230,9	***	13	13
MURES	11	2,98	288,7	0,48	87.389,3	0,48	66.875,0	0,49	37	37
NEAMT	2	0,54	25,2	0,04	7.566,6	0,04	5.805,8	0,04	26	26
OLT	1	0,27	0,2	***	55,4	***	41,3	***	1	1
PRAHOVA	11	2,98	150,0	0,25	45.008,2	0,25	34.545,4	0,25	34	34
SALAJ	9	2,44	2,3	***	710,0	***	541,5	***	17	17
SATU MARE	11	2,98	13,1	0,02	3.940,3	0,02	3.044,5	0,02	23	23
SIBIU	9	2,44	314,6	0,53	94.191,8	0,52	72.457,1	0,53	39	39
SUCEAVA	9	2,44	8,6	0,01	2.619,4	0,01	1.997,4	0,01	21	21
TELEORMAN	1	0,27	0,2	***	60,7	***	46,0	***	4	4
TIMIS	27	7,32	99,1	0,17	30.249,0	0,17	22.920,0	0,17	32	32
TULCEA	1	0,27	0,6	***	180,9	***	138,2	***	9	9
VASLUI	4	1,08	1,5	***	458,5	***	347,3	***	16	16
VALCEA	6	1,63	2,9	***	883,1	***	675,0	***	19	19
VRANCEA	3	0,81	2,9	***	880,9	***	675,7	***	18	18
MUN. BUCURESTI	104	28,18	55.870,3	93,63	17.081.533,4	93,68	12.900.452,5	93,62	42	42
ILFOV	11	2,98	90,4	0,15	27.064,5	0,15	20.917,8	0,15	31	31

*) numărul societăților (col 1)

**) capitalul social total exprimat în valută (col 3)

*** Sub 0,01%

Notă: În rândurile în care nu sunt înscrise cifre se reflectă situația potrivit căreia în luna curentă nu au avut loc operațiuni

**Mențiuni de cesiune de capital social
în societăți comerciale cu participare străină
în luna Decembrie 2011**

Județ	Număr societăți comerciale		Valoarea capitalului social subscris						Ierarhia în funcție de:	
			Total exprimat în monedă națională		Total exprimat în echivalent valută		Total exprimat în echivalent valută			
			mii Lei	%	USD	%	EURO	%		
0	1	2	3	4	5					
Total ROMÂNIA, din care:	573	100,00	-320.226,0	100,00	-97.823.443,3	100,00	-74.212.693,8	100,00	*	**
ALBA	6	0,98	-105,0	0,03	-31.870,6	0,03	-24.409,0	0,03	19	22
ARAD	13	2,11	-679,5	0,21	-206.302,2	0,21	-156.251,7	0,21	8	16
ARGES	6	0,98	-5.207,2	1,63	-1.584.860,5	1,62	-1.211.539,2	1,63	19	6
BACAU	4	0,65	-12,2	***	-3.675,8	***	-2.823,6	***	26	24
BIHOR	21	3,41	-1.365,4	0,43	-410.285,8	0,42	-314.661,2	0,42	5	10
BISTRITA-NASAUD	1	0,16	-3,8	***	-1.147,4	***	-878,8	***	37	27
BOTOSANI	4	0,65	-149,9	0,05	-44.953,6	0,05	-34.867,8	0,05	26	21
BRASOV	15	2,44	-160,0	0,05	-48.854,8	0,05	-37.133,5	0,05	7	19
BRAILA	7	1,14	-3.205,7	1,00	-981.217,2	1,00	-742.900,3	1,00	14	8
BUZAU	3	0,49	-1,2	***	-358,5	***	-266,5	***	29	29
CARAS-SEVERIN	5	0,81	1.243,1	-0,39	383.432,0	-0,39	286.243,1	-0,39	22	41
CALARASI	5	0,81	-819,3	0,26	-248.628,2	0,25	-189.297,4	0,26	22	14
CLUJ	22	3,58	18,8	***	3.762,6	***	4.034,3	***	4	39
CONSTANTA	20	3,25	-15.420,9	4,82	-4.696.689,2	4,80	-3.593.383,8	4,84	6	4
COVASNA	3	0,49	-7,1	***	-2.189,8	***	-1.636,7	***	29	25
DAMBOVITA	7	1,14	-4.183,0	1,31	-1.288.009,3	1,32	-962.121,0	1,30	14	7
DOLJ	7	1,14	-9.828,9	3,07	-2.984.281,5	3,05	-2.285.122,2	3,08	14	5
GALATI	7	1,14	-1,0	***	-319,8	***	-241,9	***	14	30
GIURGIU	3	0,49	-658,7	0,21	-199.933,2	0,20	-153.149,4	0,21	29	17
GORJ			0,0	***	0,0	***	0,0	***		
HARGHITA	11	1,79	-162,7	0,05	-48.743,2	0,05	-37.467,5	0,05	10	20
HUNEDOARA	11	1,79	-2.396,9	0,75	-718.742,0	0,73	-552.112,0	0,74	10	9
IALOMITA	2	0,33	-75,6	0,02	-23.015,2	0,02	-17.599,9	0,02	36	23
IASI	9	1,46	19.192,2	-5,99	5.823.146,8	-5,95	4.450.754,8	-6,00	13	42
MARAMURES	4	0,65	-5,5	***	-1.675,5	***	-1.279,5	***	26	26
MEHEDINTI	3	0,49	-0,2	***	-62,2	***	-45,9	***	29	33
MURES	13	2,11	-1.252,2	0,39	-381.557,7	0,39	-288.580,8	0,39	8	11
NEAMT	6	0,98	5,7	***	1.758,9	***	1.332,6	***	19	38
OLT	1	0,16	-0,3	***	-91,1	***	-69,7	***	37	32
PRAHOVA	10	1,63	-432,1	0,13	-133.234,3	0,14	-99.500,0	0,13	12	18
SALAJ	3	0,49	-0,4	***	-129,0	***	-96,5	***	29	31
SATU MARE	3	0,49	-713,5	0,22	-213.996,6	0,22	-164.350,7	0,22	29	15
SIBIU	7	1,14	-1.036,3	0,32	-314.480,9	0,32	-239.472,6	0,32	14	12
SUCEAVA	3	0,49	-2,6	***	-805,2	***	-615,3	***	29	28
TELEORMAN	1	0,16	0,2	***	60,7	***	46,0	***	37	37
TIMIS	40	6,50	-146.673,4	45,80	-44.734.563,0	45,73	-34.073.762,4	45,91	3	1
TULCEA	5	0,81	-987,1	0,31	-295.574,3	0,30	-229.853,0	0,31	22	13
VASLUI	1	0,16	-0,0	***	-3,1	***	-2,3	***	37	34
VALCEA	5	0,81	312,7	-0,10	94.415,1	-0,10	71.908,4	-0,10	22	40
VRANCEA			0,0	***	0,0	***	0,0	***		
MUN. BUCURESTI	268	43,58	-96.827,0	30,24	-29.514.959,7	30,17	-22.431.385,0	30,23	1	2
ILFOV	50	8,13	-48.623,7	15,18	-15.014.808,8	15,35	-11.180.135,7	15,06	2	3

*) numărul societăților (col 1)

*** Sub 0,01%

**) capitalul social total exprimat în valută (col 3)

Notă: În rândurile în care nu sunt înscrise cifre se reflectă situația potrivit căreia în luna curentă nu au avut loc operațiuni

Tabel nr. 9

**Înmatriculări de societăți comerciale cu participare străină
la capitalul social, pe regiuni de dezvoltare economică,
în luna Decembrie 2011**

Regiune de dezvoltare economică	Număr societăți comerciale		Valoarea capitalului social subscris						Ierarhia în funcție de:	
			Total exprimat în monedă națională		Total exprimat în echivalent valută		Total exprimat în echivalent valută			
	Nr.	%	mii Lei	%	USD	%	EURO	%		
0	1		2		3		4		5	
Total ROMANIA, din care:	527	100,00	6.819,8	100,00	2.064.450,3	100,00	1.578.593,7	100,00	*	**
NORD-EST	21	3,98	474,8	6,96	146.365,9	7,09	109.374,0	6,93	6	4
SUD-EST	37	7,02	58,5	0,86	17.698,3	0,86	13.533,0	0,86	5	6
SUD-MUNTENIA	21	3,98	19,6	0,29	5.980,7	0,29	4.507,6	0,29	6	7
SUD-VEST OLTENIA	10	1,90	17,1	0,25	5.193,0	0,25	3.976,7	0,25	8	8
VEST	78	14,80	2.265,0	33,21	685.150,2	33,19	525.382,9	33,28	2	1
NORD-VEST	66	12,52	175,3	2,57	53.839,4	2,61	40.345,9	2,56	4	5
CENTRU	71	13,47	1.659,5	24,33	501.461,3	24,29	384.316,8	24,35	3	3
BUCURESTI-ILFOV	223	42,31	2.150,0	31,53	648.761,5	31,43	497.156,8	31,49	1	2

Tabel nr. 10

**Mențiuni de majorare a capitalului social
la societăți comerciale cu participare străină, pe regiuni de dezvoltare economică,
în luna Decembrie 2011**

Regiune de dezvoltare economică	Număr societăți comerciale		Valoarea capitalului social						Ierarhia în funcție de:	
			Total exprimat în monedă națională		Total exprimat în echivalent valută		Total exprimat în echivalent valută			
	Nr.	%	mii Lei	%	USD	%	EURO	%		
0	1		2		3		4		5	
Total ROMANIA, din care:	495	100,00	2.008.942,3	100,00	612.924.791,9	100,00	465.672.347,5	100,00	*	**
NORD-EST	15	3,03	13.503.460,0	0,67	4.149.608,7	0,68	3.116.946,0	0,67	7	7
SUD-EST	20	4,04	223.269.929,8	11,11	67.984.029,5	11,09	52.019.339,1	11,17	6	3
SUD-MUNTENIA	21	4,24	38.452.482,9	1,91	11.595.739,1	1,89	9.041.591,2	1,94	5	5
SUD-VEST OLTENIA	8	1,62	12.504.260,0	0,62	3.796.086,5	0,62	2.907.318,0	0,62	8	8
VEST	36	7,27	589.927.129,0	29,37	179.319.561,1	29,26	136.776.822,9	29,37	3	2
NORD-VEST	40	8,08	15.117.272,8	0,75	4.631.937,8	0,76	3.490.588,3	0,75	2	6
CENTRU	34	6,87	152.647.266,8	7,60	47.666.787,7	7,78	35.480.921,8	7,62	4	4
BUCURESTI-ILFOV	321	64,85	963.520.543,6	47,96	293.781.041,5	47,93	222.838.820,2	47,85	1	1

Tabel nr. 11

**Radieri de societăți comerciale cu participare străină,
pe regiuni de dezvoltare economică, în luna Decembrie 2011**

Regiune de dezvoltare economică	Număr societăți comerciale		Valoarea capitalului social						Ierarhia în funcție de:	
			Total exprimat în monedă națională		Total exprimat în echivalent valută		Total exprimat în echivalent valută			
	Nr.	%	mii Lei	%	USD	%	EURO	%		
0	1		2		3		4		5	
Total ROMANIA, din care:	369	100,00	59.674,5	100,00	18.234.342,6	100,00	13.780.195,6	100,00	*	**
NORD-EST	36	9,76	67.520,6	0,11	20.495,8	0,11	15.574,3	0,11	5	1
SUD-EST	28	7,59	1.081.272,7	1,81	329.527,8	1,81	251.228,8	1,82	6	7
SUD-MUNTENIA	28	7,59	408.362,0	0,68	122.352,8	0,67	94.056,6	0,68	6	4
SUD-VEST OLTENIA	19	5,15	901.569,8	1,51	274.976,0	1,51	208.250,5	1,51	8	5
VEST	50	13,55	130.346,5	0,22	39.746,4	0,22	30.161,7	0,22	3	3
NORD-VEST	54	14,63	89.761,0	0,15	27.201,2	0,15	20.735,6	0,15	2	2
CENTRU	39	10,57	1.035.002,0	1,73	311.444,6	1,71	238.817,7	1,73	4	6
BUCURESTI-ILFOV	115	31,17	55.960.673,6	93,78	17.108.597,9	93,83	12.921.370,2	93,77	1	8

*) numărul societăților (col 1)

*** Sub 0,01%

**) capitalul social total exprimat în valută (col 3)

Notă: În rândurile în care nu sunt înscrise cifre se reflectă situația potrivit căreia în luna curentă nu au avut loc operațiuni

Tabel nr. 12

**Înmatriculări de societăți comerciale cu participare străină
la capitalul social, pe continente, în raport de rezidența investitorului,
în luna Decembrie 2011**

Continent	Număr societăți comerciale		Valoarea capitalului social subscris						Ierarhia în funcție de:	
			Total exprimat în monedă națională		Total exprimat în echivalent valută		Total exprimat în echivalent valută			
	Nr.	%	mii Lei	%	USD	%	EURO	%		
0	1		2		3		4		5	
Total ROMÂNIA, din care:	527		6.819,8		2.064.450,3		1.578.593,7		*	**
EUROPA	449	85,20	6.141,4	90,06	1.860.456,9	90,12	1.421.878,3	90,08	1	1
AFRICA	7	1,33	3,2	0,05	981,0	0,05	739,8	0,05	4	4
AMERICA DE NORD	16	3,04	150,0	2,20	45.041,1	2,18	34.898,6	2,21	3	3
AMERICA DE SUD	1	0,19	0,4	***	121,1	***	91,2	***	6	5
ASIA	65	12,33	524,3	7,69	157.704,6	7,64	120.874,7	7,66	2	2
OCEANIA	2	0,38	0,3	***	84,6	***	64,4	***	5	6

Tabel nr. 13

**Mențiuni de majorare a capitalului social la societăți comerciale
cu participare străină, pe continente, în raport de rezidența investitorului,
în luna Decembrie 2011**

Continent	Număr societăți comerciale		Valoarea capitalului social						Ierarhia în funcție de:	
			Total exprimat în monedă națională		Total exprimat în echivalent valută		Total exprimat în echivalent valută			
	Nr.	%	mii Lei	%	USD	%	EURO	%		
0	1		2		3		4		5	
Total ROMÂNIA, din care:	495		2.008.942,3		612.924.791,9		465.672.347,5		*	**
EUROPA	400	80,81	1.804.800,0	89,84	550.779.271,8	89,86	418.117.413,7	89,79	1	1
AFRICA	37	7,47	8,5	***	2.592,3	***	1.964,9	***	3	5
AMERICA DE NORD	11	2,22	614,6	0,03	187.140,6	0,03	142.573,1	0,03	4	4
AMERICA DE SUD	8	1,62	1,1	***	321,6	***	244,7	***	5	6
ASIA	50	10,10	9.568,6	0,48	2.891.420,7	0,47	2.213.291,1	0,48	2	3
OCEANIA	3	0,61	193.949,5	9,65	59.064.044,9	9,64	45.196.859,9	9,71	6	2

Tabel nr. 14

**Radieri de societăți comerciale cu participare străină,
pe continente, în raport de rezidența investitorului,
în luna Decembrie 2011**

Continent	Număr societăți comerciale		Valoarea capitalului social						Ierarhia în funcție de:	
			Total exprimat în monedă națională		Total exprimat în echivalent valută		Total exprimat în echivalent valută			
	Nr.	%	mii Lei	%	USD	%	EURO	%		
0	1		2		3		4		5	
Total ROMÂNIA, din care:	369	100,00	59.674,5	100,00	18.234.342,6	100,00	13.780.195,6	100,00	*	**
EUROPA	315	85,37	58.147,3	97,44	17.769.543,5	97,45	13.425.809,8	97,43	1	5
AFRICA	10	2,71	62,4	0,10	19.051,2	0,10	14.387,3	0,10	4	1
AMERICA DE NORD	15	4,07	411,9	0,69	124.706,0	0,68	95.476,0	0,69	3	3
AMERICA DE SUD	3	0,81	844,4	1,42	257.547,3	1,41	196.171,4	1,42	5	4
ASIA	35	9,49	208,5	0,35	63.494,7	0,35	48.351,0	0,35	2	2

*) numărul societăților (col 1)

*** Sub 0,01%

**) capitalul social total exprimat în valută (col 3)

Notă: În rândurile în care nu sunt înscrise cifre se reflectă situația potrivit căreia în luna curentă nu au avut loc operațiuni

Tabel nr. 15

**Înmatriculări de societăți comerciale cu participare străină
la capitalul social, pe grupări economice de țări, în raport de
rezidența investitorului, în luna Decembrie 2011**

Grupare economică	Număr societăți comerciale		Valoarea capitalului social subscris						Ierarhia în funcție de:	
			Total exprimat în monedă națională		Total exprimat în echivalent valută		Total exprimat în echivalent valută			
	Nr.	%	mii Lei	%	USD	%	EURO	%		
0	1		2		3		4		5	
Total ROMÂNIA, din care:	527		6.819,8		2.064.450,3		1.578.593,7		*	**
U.E.	394	74,76	5.554,0	45,45	1.681.924,2	45,45	1.285.480,4	45,43	2	2
A.E.L.S	10	1,90	558,3	4,57	169.674,5	4,58	129.684,4	4,58	4	3
O.E.C.D	407	77,23	6.101,1	49,93	1.847.282,0	49,91	1.412.559,4	49,93	1	1
C.E.F.T.A.	17	3,23	6,8	0,06	2.062,4	0,06	1.575,9	0,06	3	4

Tabel nr. 16

**Mențiuni de majorare a capitalului social la societăți comerciale cu participare străină,
pe grupări economice de țări, în raport de rezidența investitorului,
în luna Decembrie 2011**

Grupare economică	Număr societăți comerciale		Valoarea capitalului social						Ierarhia în funcție de:	
			Total exprimat în monedă națională		Total exprimat în echivalent valută		Total exprimat în echivalent valută			
	Nr.	%	mii Lei	%	USD	%	EURO	%		
0	1		2		3		4		5	
Total ROMÂNIA, din care:	495		2.008.942,3		612.924.791,9		465.672.347,5		*	**
U.E.	331	66,87	1.741.594,4	52,29	531.416.273,9	52,28	403.524.263,9	52,29	1	1
A.E.L.S	11	2,22	56.644,0	1,70	17.368.170,0	1,71	13.071.363,7	1,69	4	3
O.E.C.D	321	64,85	1.532.324,2	46,01	467.614.950,0	46,01	355.172.502,5	46,02	2	2
C.E.F.T.A.	21	4,24	2,6	***	798,8	***	600,2	***	3	4

Tabel nr. 17

**Radieri de societăți comerciale cu participare străină,
pe grupări economice de țări, în raport de rezidența investitorului,
în luna Decembrie 2011**

Grupare economică	Număr societăți comerciale		Valoarea capitalului social						Ierarhia în funcție de:	
			Total exprimat în monedă națională		Total exprimat în echivalent valută		Total exprimat în echivalent valută			
	Nr.	%	mii Lei	%	USD	%	EURO	%		
0	1		2		3		4		5	
Total ROMÂNIA, din care:	369	100,00	59.674,5	100,00	18.234.342,6	100,00	13.780.195,6	100,00	*	**
U.E.	262	71,00	56.704,5	61,03	17.333.417,8	61,03	13.093.568,0	61,11	2	4
A.E.L.S	4	1,08	325,0	0,35	100.667,4	0,35	74.679,2	0,35	4	2
O.E.C.D	284	76,96	35.867,4	38,60	10.965.115,4	38,61	8.255.723,1	38,53	1	3
C.E.F.T.A.	18	4,88	12,8	0,01	3.926,3	0,01	2.943,5	0,01	3	1

*) numărul societăților (col 1)

*** Sub 0,01%

**) capitalul social total exprimat în valută (col 3)

Notă: Ponderele fiecărei grupări economice este calculată în total România. Suma ponderilor diferă de 100%, datorită apartenenței unei țări la multe grupări economice. În rândurile în care nu sunt înscrise cifre se reflectă situația potrivit căreia în luna curentă nu au avut loc operațiuni.

Tabel nr. 18

**Clasamentul* pe țări de rezidență a investitorilor în
societăți comerciale cu participare străină la capitalul social,
înmatriculate în luna Decembrie 2011**

Nr. crt.	Țara	Număr societăți comerciale		Valoarea capitalului social subscris					
				Total exprimat în monedă națională		Total exprimat în echivalent valută		Total exprimat în echivalent valută	
				Nr.	%	mii Lei	%	USD	%
0	1	2		3		4		5	
	Total ROMANIA, din care:	527	100,00	6.819,8	100,00	2.064.450,3	100,00	1.578.593,7	100,00
1	GERMANIA	54	10,25	2.479,0	36,35	748.410,3	36,25	574.562,7	36,40
2	PORTUGALIA	4	0,76	680,0	9,97	205.400,1	9,95	157.200,4	9,96
3	ELVETIA	8	1,52	556,5	8,16	169.118,4	8,19	129.267,9	8,19
4	BELGIA	19	3,61	453,8	6,65	137.835,0	6,68	105.405,3	6,68
5	CEHIA	8	1,52	425,7	6,24	131.289,5	6,36	98.019,6	6,21
6	POLONIA	5	0,95	422,8	6,20	126.494,8	6,13	97.365,3	6,17
7	ARABIA SAUDITA	1	0,19	348,0	5,10	104.479,4	5,06	80.167,7	5,08
8	FRANTA	20	3,80	266,0	3,90	80.982,4	3,92	61.833,5	3,92
9	CIPRU	25	4,74	216,6	3,18	66.133,0	3,20	50.305,6	3,19
10	GRECIA	28	5,31	148,8	2,18	44.945,4	2,18	34.405,1	2,18
11	CANADA	3	0,57	139,3	2,04	41.785,2	2,02	32.406,1	2,05
12	UNGARIA	32	6,07	125,7	1,84	38.609,3	1,87	28.913,5	1,83
13	ITALIA	101	19,17	123,0	1,80	37.233,7	1,80	28.384,8	1,80
14	LIBAN	9	1,71	93,1	1,37	27.997,4	1,36	21.442,3	1,36
15	LUXEMBURG	7	1,33	68,9	1,01	20.681,5	1,00	15.866,9	1,01
16	AUSTRIA	25	4,74	47,1	0,69	14.365,1	0,70	10.906,0	0,69
17	JAPONIA	2	0,38	41,5	0,61	12.523,1	0,61	9.613,5	0,61
18	SPANIA	23	4,36	31,8	0,47	9.782,2	0,47	7.340,2	0,46
19	CHINA	25	4,74	32,2	0,47	9.775,1	0,47	7.436,8	0,47
20	SLOVACIA	3	0,57	29,3	0,43	9.031,7	0,44	6.749,9	0,43
21	TURCIA	27	5,12	19,8	0,29	6.052,3	0,29	4.577,1	0,29
22	OLANDA	13	2,47	12,8	0,19	3.847,9	0,19	2.961,1	0,19
23	S.U.A.	13	2,47	10,7	0,16	3.256,0	0,16	2.492,4	0,16
24	MAREA BRITANIE	9	1,71	10,4	0,15	3.157,3	0,15	2.410,7	0,15
25	BULGARIA	12	2,28	8,3	0,12	2.501,6	0,12	1.913,9	0,12
26	MOLDOVA	16	3,04	6,6	0,10	2.002,5	0,10	1.529,8	0,10
27	ISRAEL	10	1,90	3,2	0,05	960,9	0,05	732,2	0,05
28	SUEDIA	5	0,95	3,0	0,04	889,7	0,04	681,8	0,04
29	COREEA SUD	2	0,38	2,0	0,03	616,9	0,03	460,5	0,03
30	NORVEGIA	2	0,38	1,8	0,03	556,1	0,03	416,5	0,03
31	EGIPT	4	0,76	1,8	0,03	550,7	0,03	417,3	0,03
32	RUSIA	3	0,57	1,6	0,02	488,9	0,02	366,4	0,02
33	R. ARABA SIRIA	7	1,33	1,4	0,02	423,0	0,02	320,8	0,02
34	DANEMARCA	6	1,14	1,1	0,02	333,5	0,02	254,0	0,02
35	SEYCHELLES	1	0,19	1,0	0,01	309,0	0,01	229,7	0,01
36	VIETNAM	1	0,19	1,0	0,01	308,1	0,01	230,4	0,01
37	EMIRATELE ARABE UNITE	1	0,19	0,7	***	201,2	***	153,9	***
38	IRAN	3	0,57	0,6	***	183,7	***	139,0	***
39	IORDANIA	3	0,57	0,6	***	168,8	***	126,4	***
40	GIBRALTAR	1	0,19	0,4	***	129,8	***	99,7	***
41	CHILE	1	0,19	0,4	***	121,1	***	91,2	***
42	MONACO	2	0,38	0,3	***	97,6	***	73,6	***
43	TUNISIA	1	0,19	0,2	***	61,0	***	46,5	***
44	IRAK	1	0,19	0,2	***	60,9	***	46,6	***
45	SUDAN	1	0,19	0,2	***	60,4	***	46,4	***
46	SERBIA	1	0,19	0,2	***	59,8	***	46,1	***
46	AUSTRALIA	1	0,19	0,2	***	59,8	***	46,1	***
48	UCRAINA	2	0,38	0,1	***	27,4	***	20,9	***
49	NOUA ZEELANDA	1	0,19	0,1	***	24,8	***	18,4	***
50	INDIA	1	0,19	0,0	***	3,1	***	2,3	***

*) cuprinde o selecție de țări, în raport de mărimea capitalului social total subscris în echivalent USD, în ordine descrescătoare (col. 4)

*** Sub 0,01%

**Clasamentul* pe țări de rezidență a investitorilor după valoarea
capitalului social înregistrat prin mențiuni de majorare a capitalului
în luna Decembrie 2011**

Nr. crt.	Țara	Număr societăți comerciale		Valoarea capitalului social					
				Total exprimat în monedă națională		Total exprimat în echivalent valută		Total exprimat în echivalent valută	
		Nr.	%	mii Lei	%	USD	%	EURO	%
0	1	2		3		4		5	
	Total ROMÂNIA	495	100,00	2.008.942,3	100,00	612.924.791,9	100,00	465.672.347,5	100,00
1	LUXEMBURG	13	2,63	462.636,2	20,18	140.580.195,9	20,14	107.364.227,9	20,21
2	ITALIA	61	12,32	349.083,4	15,23	106.223.965,7	15,22	81.217.251,6	15,29
3	CIPRU	48	9,70	265.059,3	11,56	80.884.431,7	11,59	61.209.924,8	11,52
4	OLANDA	41	8,28	204.091,8	8,90	62.541.378,8	8,96	47.131.246,9	8,87
5	INS.BERMUDE	1	0,20	193.884,6	8,46	59.044.541,2	8,46	45.181.897,8	8,50
6	FRANTA	23	4,65	162.999,1	7,11	49.709.858,1	7,12	37.741.366,2	7,10
7	AUSTRIA	25	5,05	159.955,9	6,98	48.783.037,0	6,99	37.062.496,7	6,98
8	GERMANIA	26	5,25	143.238,5	6,25	43.528.858,2	6,24	32.983.689,6	6,21
9	GRECIA	14	2,83	89.628,7	3,91	27.321.115,0	3,91	20.814.961,4	3,92
10	PORTUGALIA	1	0,20	52.285,5	2,28	15.643.568,8	2,24	12.041.246,4	2,27
11	DANEMARCA	6	1,21	42.407,7	1,85	12.916.056,6	1,85	9.842.941,2	1,85
12	SPANIA	13	2,63	32.307,1	1,41	9.710.158,9	1,39	7.484.418,4	1,41
13	NORVEGIA	3	0,61	29.239,3	1,28	8.995.393,1	1,29	6.720.910,1	1,27
14	ELVETIA	8	1,62	27.404,7	1,20	8.372.776,9	1,20	6.350.453,6	1,20
15	BELGIA	7	1,41	18.830,9	0,82	5.714.497,5	0,82	4.381.386,0	0,82
16	SUEDIA	5	1,01	17.004,6	0,74	5.160.008,5	0,74	3.909.375,9	0,74
17	BULGARIA	14	2,83	12.058,9	0,53	3.673.158,5	0,53	2.809.574,3	0,53
18	FINLANDA	2	0,40	9.834,5	0,43	3.046.802,2	0,44	2.258.980,2	0,43
19	TURCIA	35	7,07	6.558,3	0,29	1.993.810,8	0,29	1.521.019,7	0,29
20	CHINA	27	5,45	3.891,7	0,17	1.188.066,6	0,17	898.401,7	0,17
21	COREEA SUD	2	0,40	3.966,2	0,17	1.187.659,4	0,17	917.833,1	0,17
22	SLOVACIA	4	0,81	2.083,2	0,09	635.156,0	0,09	483.998,5	0,09
23	UNGARIA	16	3,23	1.280,6	0,06	389.847,9	0,06	297.336,3	0,06
24	LIBAN	4	0,81	1.121,2	0,05	341.167,2	0,05	261.083,0	0,05
25	ISRAEL	7	1,41	956,8	0,04	286.304,5	0,04	220.357,7	0,04
26	S.U.A.	7	1,41	570,2	0,02	173.538,2	0,02	132.367,3	0,02
27	IRAN	2	0,40	126,0	***	37.786,8	***	29.022,2	***
28	AUSTRALIA	2	0,40	65,0	***	19.503,7	***	14.962,1	***
29	CANADA	4	0,81	44,4	***	13.602,4	***	10.205,8	***
30	EGIPT	16	3,23	3,9	***	1.191,8	***	911,7	***
31	TUNISIA	19	3,84	3,6	***	1.090,7	***	823,6	***
32	MOLDOVA	17	3,43	1,9	***	582,9	***	437,0	***
33	SEYCHELLES	1	0,20	1,0	***	309,8	***	229,7	***
34	SERBIA	4	0,81	0,7	***	215,9	***	163,2	***
35	IRAK	2	0,40	0,7	***	204,3	***	156,2	***
36	I.VIRGINE BRIT.	4	0,81	0,5	***	164,9	***	124,7	***
37	UCRAINA	6	1,21	0,5	***	158,5	***	120,0	***
38	PANAMA	3	0,61	0,4	***	126,7	***	97,0	***
39	INDIA	1	0,20	0,3	***	103,7	***	79,3	***
40	RUSIA	1	0,20	0,2	***	59,9	***	46,3	***
41	INS.CAYMAN	1	0,20	0,1	***	30,0	***	23,0	***
42	ESTONIA	6	1,21	0,1	***	18,2	***	13,9	***
43	CEHIA	1	0,20	0,0	***	12,4	***	9,2	***
44	AFRICA DE SUD	1	0,20	0,0	***	3,0	***	2,3	***
45	MALTA	1	0,20	0,0	***	0,0	***	0,0	***

* cuprinde o selecție de țări, în raport de mărimea capitalului social subscris în echivalent USD, în ordine descrescătoare (col. 4)

*** Sub 0,01%

**Clasamentul primelor 40 de societăți comerciale după participarea străină la
capitalul social total subscris, în echivalent valută,
în luna Decembrie 2011**

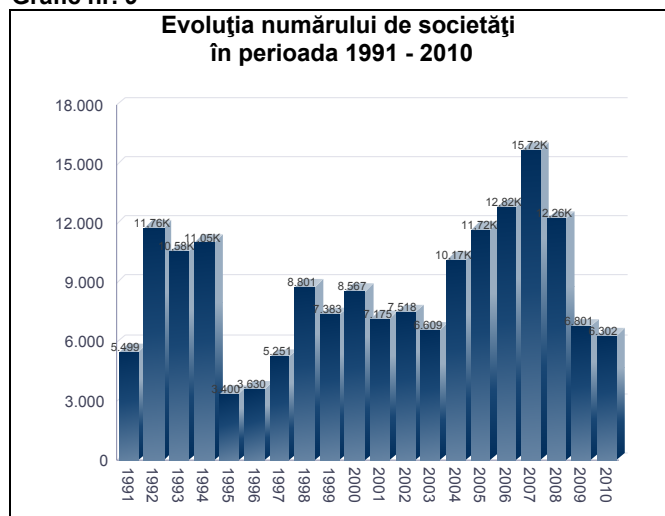
Nr. crt.	Firma	Județul	Tara de rezidență a investitorului majoritar	Valoarea capitalului social subscris		
				Total exprimat în monedă națională	Total exprimat în echivalent valută	Total exprimat în echivalent valută
				mii Lei	mii USD	mii EURO
0	1	2	3	4	5	6
1	BANCA COMERCIALA INTESA SANPAOLO ROMANIA SA	ARAD	ITALIA	321.753,4	97.913,4	74.875,1
2	ERP TARGU MURES SRL	MURES	LUXEMBURG	280.840,4	85.656,0	65.243,4
3	WESTHOUSE GROUP SRL	CONSTANTA	INS.BERMUDE	193.884,6	59.044,5	45.181,9
4	TRW AUTOMOTIVE SAFETY SYSTEMS SRL	TIMIS	OLANDA	145.958,2	44.517,1	33.908,3
5	SRN SILVIROM NAWARO GMBH SOCIETATE IN COMANDITA	TIMIS	GERMANIA	88.472,5	26.846,5	20.339,9
6	Bancpost SA	MUN. BUCURESTI	GRECIA	86.420,0	26.358,0	20.076,7
7	DEMETRA REALTY DEVELOPMENTS SRL	MUN. BUCURESTI	CIPRU	73.735,2	22.258,3	17.089,7
8	CREDIT EUROPE LEASING IFN SA	MUN. BUCURESTI	OLANDA	72.537,0	22.189,3	16.710,1
9	AUCHAN ROMANIA SA	MUN. BUCURESTI	FRANTA	70.000,0	21.301,8	16.289,7
10	DEMETRA INVESTMENT PUBLIC SRL	MUN. BUCURESTI	CIPRU	65.472,2	20.142,8	15.049,4
11	BRITISH - AMERICAN TOBACCO ROMANIA INVESTMENT SRL	PRAHOVA	MAREA BRITANIE	57.124,5	17.417,1	13.323,5
12	COMPLEXUL MULTIFUNCTIONAL VICTORIA SRL	MUN. BUCURESTI	LUXEMBURG	54.844,8	16.555,9	12.711,4
13	MARTIFER CONSTRUCTII SRL	MUN. BUCURESTI	PORTUGALIA	52.285,5	15.643,6	12.041,2
14	ALFRED C. TOEPFER INTERNATIONAL LOGISTIC SRL	MUN. BUCURESTI	OLANDA	50.000,0	14.994,8	11.516,8
15	AIRPORT RETAIL PARK OTOPENI SRL	MUN. BUCURESTI	CIPRU	43.446,7	13.400,8	10.004,1
16	ALPINE SA	ILFOV	AUSTRIA	43.500,0	13.237,6	10.122,9
16	Porr Construct SRL	MUN. BUCURESTI	AUSTRIA	43.500,0	13.237,6	10.122,9
18	TROVATORE SRL	TIMIS	LUXEMBURG	43.565,0	13.079,4	10.035,9
19	IDEAL REZIDENTIAL SRL	ILFOV	CIPRU	40.258,4	12.472,4	9.247,4
20	DEXION STORAGE SOLUTIONS SRL	BRASOV	NORVEGIA	35.270,1	10.825,5	8.119,5
21	SCA PACKAGING ROMANIA SRL	TIMIS	OLANDA	35.000,0	10.624,4	8.137,4
22	VITA HOLDING LIMITED SRL	MUN. BUCURESTI	MAREA BRITANIE	33.601,0	10.248,3	7.806,0
23	IOG A1 INDUSTRIAL GAMMA SRL	MUN. BUCURESTI	LUXEMBURG	32.632,5	9.905,7	7.587,0
24	LAFARGE ARCOM GIPS SA	MUN. BUCURESTI	FRANTA	28.279,6	8.761,3	6.495,8
25	PROFI CREDIT EXPERT SRL	MUN. BUCURESTI	OLANDA	26.875,0	8.281,4	6.192,8
26	bauMax Romania SRL	MUN. BUCURESTI	AUSTRIA	26.164,8	8.106,1	6.010,1
27	AGRODANIA SRL	CONSTANTA	DANEMARCA	26.600,0	8.094,7	6.190,1
28	PRO TV SA	MUN. BUCURESTI	OLANDA	26.414,0	8.080,1	6.084,9
29	CHEVRON ROMANIA EXPLORATION AND PRODUCTION SRL	MUN. BUCURESTI	OLANDA	26.364,0	8.000,5	6.113,4
30	OPERA Center One SRL	MUN. BUCURESTI	OLANDA	24.735,5	7.544,3	5.746,4
31	CETEM IFN SA	MUN. BUCURESTI	FRANTA	23.090,9	7.104,0	5.307,6
32	LAND TARGU MURES ONE SRL	MUN. BUCURESTI	CIPRU	22.575,0	6.850,7	5.234,8
33	DANERIDGE ROMANIA SRL	MUN. BUCURESTI	CIPRU	20.426,0	6.300,2	4.703,3
34	MODATIM PROPERTIES SA	TIMIS	OLANDA	19.548,9	6.014,3	4.493,5
35	MULLER DAIRY RO SRL	ILFOV	OLANDA	19.428,6	5.925,7	4.513,6
36	MASSIV FOREST PRODUCTS SRL	CARAS-SEVERIN	CIPRU	18.704,8	5.676,2	4.337,3
37	COVALACT SA	COVASNA	OLANDA	18.261,5	5.468,7	4.227,5
38	MODATIM BUSINESS FACILITY SA	TIMIS	OLANDA	15.649,4	4.814,6	3.597,1
39	IMMOCHAN IMOBILIARE SRL	MUN. BUCURESTI	OLANDA	15.275,5	4.702,2	3.508,9
40	VEGA TURISM SA	CONSTANTA	CIPRU	14.850,0	4.522,3	3.460,6

**Numărul societăților comerciale cu participare străină la capital
și valoarea capitalului social subscris,
în perioada 1991 - 2010**

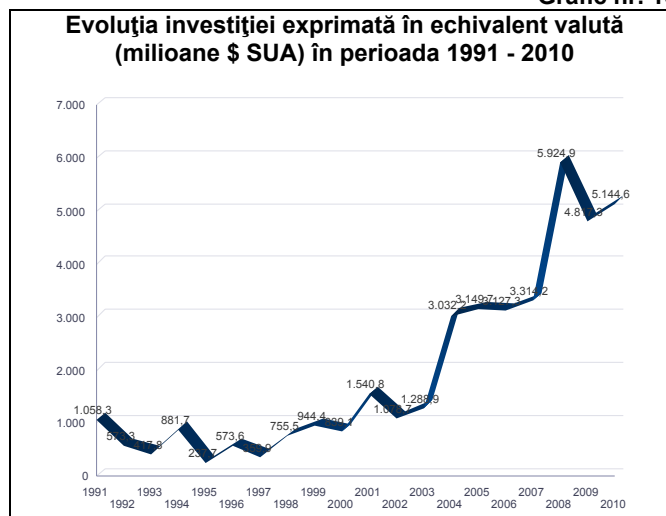
Anul	Număr societăți comerciale		Valoarea capitalului social subscris					
			Total exprimat în monedă națională		Total exprimat în echivalent valută		Total exprimat în echivalent valută	
	Nr.	%	mii Lei	%	mii USD	%	mii EURO	%
0	1		2		3		4	
1991 - 2010, din care:	173.030	100,00	96.160.790,2	100,00	39.059.823,5	100,00	29.150.692,0	100,00
1991	5.499	3,18	258.165,5	0,27	1.058.260,8	2,71	817.975,6	2,81
1992	11.765	6,80	65.153,0	0,07	573.271,2	1,47	443.106,2	1,52
1993	10.583	6,12	92.793,2	0,10	417.844,8	1,07	322.970,3	1,11
1994	11.053	6,39	230.535,9	0,24	881.673,3	2,26	681.483,5	2,34
1995	3.400	1,96	67.893,9	0,07	237.717,0	0,61	183.741,8	0,63
1996	3.630	2,10	229.256,3	0,24	573.594,2	1,47	443.355,8	1,52
1997	5.251	3,03	232.229,8	0,24	359.912,8	0,92	278.192,2	0,95
1998	8.801	5,09	728.612,4	0,76	755.475,3	1,93	583.939,6	2,00
1999	7.383	4,27	1.214.843,7	1,26	944.365,3	2,42	729.940,9	2,50
2000	8.567	4,95	1.870.247,9	1,94	839.143,8	2,15	648.610,6	2,23
2001	7.175	4,15	4.820.820,8	5,01	1.540.810,8	3,94	1.190.959,4	4,09
2002	7.518	4,34	3.541.822,9	3,68	1.078.746,2	2,76	833.809,6	2,86
2003	6.609	3,82	4.441.402,8	4,62	1.288.885,0	3,30	996.235,1	3,42
2004	10.167	5,88	9.040.577,5	9,40	3.032.218,4	7,76	2.343.732,9	8,04
2005	11.719	6,77	7.173.157,1	7,46	3.149.681,6	8,06	2.434.525,4	8,35
2006	12.823	7,41	6.646.972,2	6,91	3.127.314,6	8,01	2.417.237,0	8,29
2007	15.720	9,09	7.737.574,2	8,05	3.314.201,6	8,48	2.389.392,2	8,20
2008	12.264	7,09	15.034.925,8	15,64	5.924.852,8	15,17	3.984.432,8	13,67
2009	6.801	3,93	15.303.310,6	15,91	4.817.293,2	12,33	3.512.610,5	12,05
2010	6.302	3,64	17.430.494,7	18,13	5.144.560,8	13,17	3.914.440,6	13,43

Notă: col.1 reprezintă numărul de înmatriculări din perioada respectivă. Datele privind capitalul social subscris cuprind subscrierile de capital la înmatricularea de societăți comerciale din perioada de referință la care s-au adăugat majorările de capital și s-a scăzut capitalul social subscris de societățile comerciale radiate din registrul comerțului, în perioada de referință

Grafic nr. 9



Grafic nr. 10



**Societăți comerciale cu participare străină la capital
și valoarea capitalului social subscris, în perioada 1991 – 2010
sold existent la 31 Decembrie 2010**

Județ	Număr societăți comerciale		Valoarea capitalului social subscris						Ierarhia în funcție de:	
			Total exprimat în monedă națională		Total exprimat în echivalent valută		Total exprimat în echivalent valută			
	Nr.	%	mii Lei	%	mii USD	%	mii EURO	%		
0	1		2		3		4		5	
Total ROMÂNIA, din care:	173.030	100,00	96.160.790,2	100,00	39.059.823,5	100,00	29.150.692,0	100,00	*	**
ALBA	1.675	0,97	1.127.358,8	1,17	430.409,4	1,10	321.218,4	1,10	19	16
ARAD	5.121	2,96	1.882.533,5	1,96	664.452,4	1,70	495.886,7	1,70	8	13
ARGES	1.855	1,07	3.615.588,6	3,76	940.434,5	2,41	701.854,6	2,41	17	8
BACAU	1.558	0,90	2.720.956,9	2,83	931.178,2	2,38	694.946,6	2,38	20	9
BIHOR	6.355	3,67	1.229.952,6	1,28	1.270.666,1	3,25	948.309,4	3,25	4	4
BISTRITA-NASAUD	1.117	0,65	432.660,3	0,45	139.565,8	0,36	104.159,2	0,36	25	27
BOTOSANI	512	0,30	106.026,1	0,11	39.882,3	0,10	29.764,5	0,10	36	41
BRASOV	5.184	3,00	2.746.403,6	2,86	947.985,5	2,43	707.490,0	2,43	7	6
BRAILA	851	0,49	259.700,5	0,27	104.670,9	0,27	78.116,8	0,27	29	32
BUZAU	1.008	0,58	795.517,0	0,83	244.085,9	0,62	182.163,4	0,62	28	21
CARAS-SEVERIN	1.407	0,81	454.902,5	0,47	164.955,5	0,42	123.107,7	0,42	22	25
CALARASI	472	0,27	850.704,7	0,88	382.639,1	0,98	285.566,9	0,98	38	19
CLUJ	7.036	4,07	1.725.267,2	1,79	754.646,3	1,93	563.199,2	1,93	3	11
CONSTANTA	5.749	3,32	2.801.074,2	2,91	942.790,8	2,41	703.613,1	2,41	5	7
COVASNA	1.040	0,60	317.072,9	0,33	121.022,0	0,31	90.319,8	0,31	27	30
DAMBOVITA	1.080	0,62	569.435,7	0,59	210.811,8	0,54	157.330,7	0,54	26	23
DOLJ	2.050	1,18	1.995.620,9	2,08	608.992,6	1,56	454.496,6	1,56	16	14
GALATI	1.399	0,81	2.533.843,8	2,64	799.944,1	2,05	597.005,4	2,05	23	10
GIURGIU	682	0,39	385.994,5	0,40	167.375,6	0,43	124.913,9	0,43	33	24
GORJ	462	0,27	73.791,5	0,08	23.431,2	0,06	17.486,9	0,06	39	42
HARGHITA	2.669	1,54	313.682,8	0,33	118.066,5	0,30	88.114,0	0,30	12	31
HUNEDOARA	1.829	1,06	825.449,9	0,86	267.807,5	0,69	199.867,1	0,69	18	20
IALOMITA	483	0,28	145.713,2	0,15	53.240,1	0,14	39.733,5	0,14	37	39
IASI	2.577	1,49	603.746,4	0,63	243.333,0	0,62	181.601,6	0,62	13	22
MARAMURES	2.260	1,31	335.997,2	0,35	89.269,9	0,23	66.622,9	0,23	14	33
MEHEDINTI	775	0,45	202.459,1	0,21	74.563,3	0,19	55.647,3	0,19	31	37
MURES	3.509	2,03	2.982.544,1	3,10	1.141.077,2	2,92	851.596,0	2,92	10	5
NEAMT	1.285	0,74	372.502,7	0,39	132.965,3	0,34	99.233,1	0,34	24	28
OLT	601	0,35	1.566.632,4	1,63	556.728,2	1,43	415.491,2	1,43	35	15
PRAHOVA	3.098	1,79	2.368.216,7	2,46	716.116,0	1,83	534.443,7	1,83	11	12
SALAJ	782	0,45	445.612,0	0,46	147.527,3	0,38	110.100,9	0,38	30	26
SATU MARE	2.256	1,30	297.900,4	0,31	126.203,8	0,32	94.187,0	0,32	15	29
SIBIU	3.694	2,13	1.093.760,0	1,14	419.642,4	1,07	313.182,8	1,07	9	17
SUCEAVA	1.437	0,83	1.125.828,6	1,17	409.956,8	1,05	305.954,4	1,05	21	18
TELEORMAN	418	0,24	246.919,4	0,26	83.183,9	0,21	62.080,9	0,21	41	35
TIMIS	11.498	6,65	3.668.775,9	3,82	1.412.472,0	3,62	1.054.140,3	3,62	2	3
TULCEA	447	0,26	239.319,7	0,25	82.862,1	0,21	61.840,7	0,21	40	36
VASLUI	343	0,20	126.229,1	0,13	43.982,4	0,11	32.824,5	0,11	42	40
VALCEA	748	0,43	190.590,0	0,20	59.730,8	0,15	44.577,6	0,15	32	38
VRANCEA	658	0,38	243.730,2	0,25	87.179,0	0,22	65.062,4	0,22	34	34
MUN. BUCURESTI	79.323	45,84	45.063.455,2	46,86	20.257.135,6	51,86	15.118.079,5	51,86	1	1
ILFOV	5.727	3,31	7.077.319,5	7,36	2.646.840,5	6,78	1.975.360,5	6,78	6	2

*) numărul societăților

**) capitalul social total în echivalent valută

Tabel nr. 23

**Societăți comerciale cu participare străină la capital și valoarea capitalului social total subscris, pe regiuni de dezvoltare economică în perioada 1991 - 2010
– sold existent la 31 Decembrie 2010**

Regiune de dezvoltare economică	Număr societăți comerciale		Valoarea capitalului social subscris						Ierarhia în funcție de:	
			Total exprimat în monedă națională		Total exprimat în echivalent valută		Total exprimat în echivalent valută			
	Nr.	%	mii Lei	%	mii USD	%	mii EURO	%		
0	1		2		3		4		5	
Total ROMÂNIA, din care:	173.030		96.160.790,2		39.059.823,5		29.150.692,0		*	**
NORD-EST	7.712	4,46	5.055.289,7	5,26	1.801.298,0	4,61	1.344.324,6	4,61	7	7
SUD-EST	10.112	5,84	6.873.185,5	7,15	2.261.532,8	5,79	1.687.801,9	5,79	5	6
SUD-MUNTENIA	8.088	4,67	8.182.572,8	8,51	2.553.801,1	6,54	1.905.924,3	6,54	6	3
SUD-VEST OLTEA	4.636	2,68	4.029.093,8	4,19	1.323.446,1	3,39	987.699,5	3,39	8	8
VEST	19.855	11,47	6.831.661,7	7,10	2.509.687,4	6,43	1.873.001,9	6,43	2	5
NORD-VEST	19.806	11,45	4.467.389,8	4,65	2.527.879,3	6,47	1.886.578,7	6,47	3	4
CENTRU	17.771	10,27	8.580.822,2	8,92	3.178.203,0	8,14	2.371.921,0	8,14	4	2
BUCUREȘTI-ILFOV	85.050	49,15	52.140.774,7	54,22	22.903.976,1	58,64	17.093.440,0	58,64	1	1

Tabel nr.24

**Societăți comerciale cu participare străină la capital și valoarea capitalului social total subscris, pe continente în perioada 1991 - 2010
– sold existent la 31 Decembrie 2010**

Continent	Număr societăți comerciale		Valoarea capitalului social subscris						Ierarhia în funcție de:	
			Total exprimat în monedă națională		Total exprimat în echivalent valută		Total exprimat în echivalent valută			
	Nr.	%	mii Lei	%	mii USD	%	mii EURO	%		
0	1		2		3		4		5	
Total ROMÂNIA, din care:	173.030		96.160.790,2		39.059.823,5		29.150.692,0		*	**
EUROPA	117.463	71,04	82.046.868,6	0,09	30.485.322,7	90,87	22.829.302,5	90,87	1	1
AFRICA	2.062	1,25	101.301,7	***	40.899,6	0,12	30.628,2	0,12	4	6
AMERICA DE NORD	7.583	4,59	2.535.511,5	***	1.009.348,6	3,01	755.862,9	3,01	3	3
AMERICA DE SUD	577	0,35	519.906,3	***	198.275,2	0,59	148.480,8	0,59	6	5
ASIA	36.724	22,21	2.783.111,7	***	1.010.274,3	3,01	756.556,1	3,01	2	2
OCEANIA	934	0,56	2.521.647,3	***	803.593,5	2,40	601.780,7	2,40	5	4

Tabel nr. 25

**Societăți comerciale cu participare străină la capital și valoarea capitalului social total subscris, pe grupări economice în perioada 1991 - 2010
– sold existent la 31 Decembrie 2010**

Grupare economică	Număr societăți comerciale		Valoarea capitalului social subscris						Ierarhia în funcție de:	
			Total exprimat în monedă națională		Total exprimat în echivalent valută		Total exprimat în echivalent valută			
	Nr.	%	mii Lei	%	mii USD	%	mii EURO	%		
0	1		2		3		4		5	
Total ROMÂNIA, din care:	173.030		96.160.790,2		39.059.823,5		29.150.692,0		*	**
U.E.	98.380	44,78	73.912.086,2	47,14	28.607.317,3	48,16	21.422.935,4	48,16	2	2
A.E.L.S	2.606	1,19	6.432.796,3	4,10	1.138.992,4	1,92	852.948,2	1,92	4	3
O.E.C.D	115.023	52,35	76.337.636,7	48,69	29.607.856,4	49,85	22.172.201,2	49,85	1	1
C.E.F.T.A.	3.703	1,69	104.233,5	0,07	40.291,1	0,07	30.172,5	0,07	3	4

Notă: Ponderile sunt calculate în total România, datorită apartenenței unei țări la mai multe grupări economice

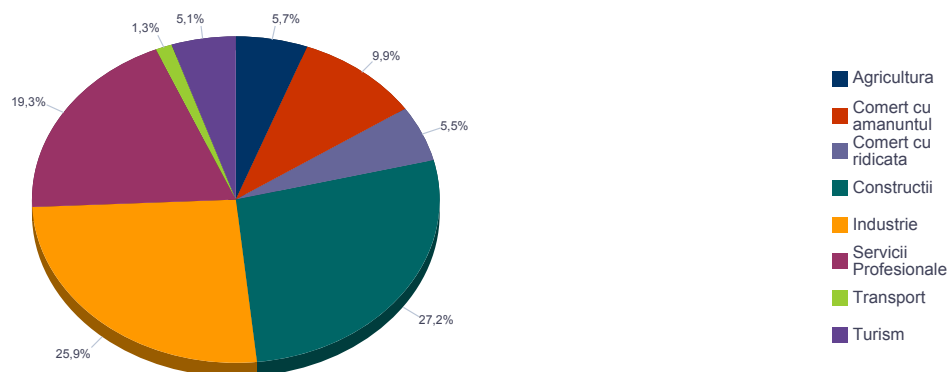
*** Sub 0,01%

*) numărul societăților

**) capitalul social total în echivalent valută

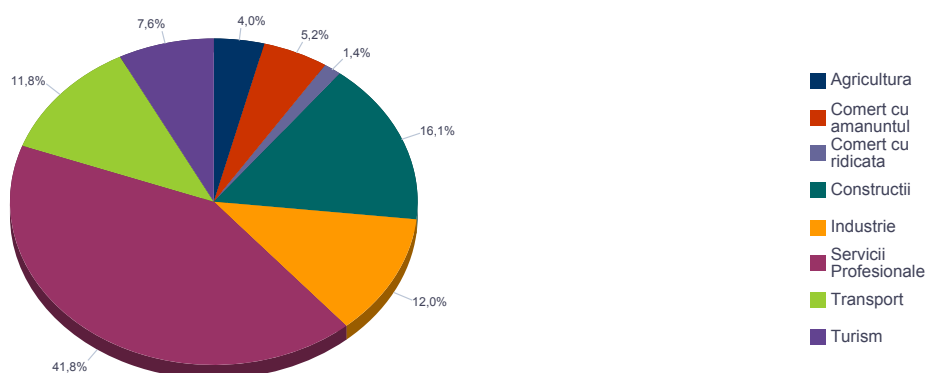
Grafic nr. 11

Structura pe domenii de activitate* a numărului de societăți comerciale cu participare străină la capitalul social, înregistrate în perioada 1991 - 2010 – sold existent la 31 Decembrie 2010



Grafic nr. 12

Structura pe domenii de activitate a capitalului social subscris de societățile comerciale cu participare străină la capital, în perioada 1991 - 2010 - sold existent la 31 Decembrie 2010**



*) Calculată în raport de domeniul principal de activitate declarat la înmatriculare

**) Calculată în raport de valoarea capitalului social subscris în echivalent valută

Tabel nr. 26

**Clasamentul primelor 50 de țări după pariciparea străină
la capitalul social total subscris, în perioada 1991 - 2010
- sold existent la 31 Decembrie 2010**

Nr. crt.	Țara	Număr societăți comerciale		Valoarea capitalului social subscris					
				Total exprimat în monedă națională		Total exprimat în echivalent valută		Total exprimat în echivalent valută	
				Nr.	%	mii Lei	%	mii USD	%
0	1	2		3		4		5	
	Total ROMÂNIA, din care:	173.030	100,00	96.160.790,2	100,00	39.059.823,5	100,00	29.150.692,0	100,00
1	OLANDA	3.680	2,26	15.437.899,1	17,11	5.654.363,2	16,91	4.234.338,2	16,91
2	AUSTRIA	5.734	3,53	11.818.930,6	13,10	4.998.238,9	14,95	3.742.991,7	14,95
3	GERMANIA	17.623	10,84	10.983.845,7	12,17	4.931.943,9	14,75	3.693.345,8	14,75
4	FRANTA	6.236	3,84	7.849.925,0	8,70	2.629.291,2	7,86	1.968.976,5	7,86
5	GRECIA	4.775	2,94	5.975.320,4	6,62	2.143.352,7	6,41	1.605.075,6	6,41
6	CIPRU	4.508	2,77	4.423.041,8	4,90	1.767.451,9	5,29	1.323.577,7	5,29
7	ITALIA	28.938	17,80	4.238.930,4	4,70	1.631.482,5	4,88	1.221.755,4	4,88
8	ELVETIA	2.079	1,28	2.373.490,5	2,63	989.701,2	2,96	741.149,7	2,96
9	S.U.A.	6.051	3,72	2.335.769,5	2,59	935.181,1	2,80	700.321,6	2,80
10	SPANIA	3.822	2,35	2.411.526,3	2,67	891.245,9	2,67	667.420,3	2,67
11	MAREA BRITANIE	4.144	2,55	2.124.135,0	2,35	807.033,1	2,41	604.356,5	2,41
12	ANTILELE OLANDEZE	15	***	2.278.952,1	2,53	715.291,1	2,14	535.654,4	2,14
13	LUXEMBURG	647	0,40	1.952.790,2	2,16	688.782,1	2,06	515.802,8	2,06
14	UNGARIA	10.238	6,30	1.648.163,3	1,83	683.523,4	2,04	511.864,7	2,04
15	TURCIA	11.514	7,08	1.294.176,0	1,43	517.436,2	1,55	387.488,3	1,55
16	CEHIA	477	0,29	1.330.826,3	1,47	467.364,1	1,40	349.991,2	1,40
17	CHINA	9.764	6,01	1.060.482,5	1,18	373.389,3	1,12	279.617,1	1,12
18	BELGIA	2.365	1,45	790.943,0	0,88	343.491,1	1,03	257.227,5	1,03
19	SUEDIA	1.158	0,71	751.067,1	0,83	262.838,3	0,79	196.829,6	0,79
20	JAPONIA	227	0,14	508.962,8	0,56	171.346,9	0,51	128.315,2	0,51
21	FINLANDA	121	0,07	448.488,6	0,50	165.023,0	0,49	123.579,4	0,49
22	DANEMARCA	643	0,40	475.968,5	0,53	163.131,5	0,49	122.163,0	0,49
23	PORTUGALIA	375	0,23	488.480,7	0,54	150.914,0	0,45	113.013,8	0,45
24	I.VIRGINE BRIT.	308	0,19	397.724,9	0,44	146.542,8	0,44	109.740,3	0,44
25	LIBAN	3.543	2,18	266.646,3	0,30	114.747,6	0,34	85.930,1	0,34
26	POLONIA	541	0,33	457.846,5	0,51	111.641,3	0,33	83.603,9	0,33
27	GIBRALTAR	60	0,04	241.799,6	0,27	81.339,4	0,24	60.912,0	0,24
28	FARA CETATENIE	25	0,02	1.042,4	***	75.844,0	0,23	56.796,7	0,23
29	CANADA	1.532	0,94	199.742,0	0,22	74.167,5	0,22	55.541,2	0,22
30	LIECHTENSTEIN	195	0,12	3.764.119,1	4,17	68.303,5	0,20	51.149,9	0,20
31	NORVEGIA	289	0,18	269.348,3	0,30	66.865,1	0,20	50.072,7	0,20
32	COREEA SUD	156	0,10	31.693,4	0,04	65.855,8	0,20	49.316,9	0,20
33	ISRAEL	5.973	3,67	413.828,7	0,46	63.236,1	0,19	47.355,1	0,19
34	R. ARABA SIRIA	5.422	3,34	87.918,9	0,10	56.937,6	0,17	42.638,4	0,17
35	INS.MARSHALL	17	0,01	154.393,3	0,17	48.165,8	0,14	36.069,5	0,14
36	SLOVENIA	153	0,09	131.872,6	0,15	47.226,1	0,14	35.365,8	0,14
37	SINGAPORE	51	0,03	141.439,8	0,16	46.751,3	0,14	35.010,3	0,14
38	IRAK	5.593	3,44	87.311,3	0,10	39.951,7	0,12	29.918,3	0,12
39	MOLDOVA	3.536	2,17	88.784,0	0,10	34.977,5	0,10	26.193,3	0,10
40	BULGARIA	1.158	0,71	67.317,9	0,07	26.061,1	0,08	19.516,2	0,08
41	PANAMA	168	0,10	39.330,6	0,04	24.509,7	0,07	18.354,4	0,07
42	IRLANDA	722	0,44	52.487,5	0,06	24.451,2	0,07	18.310,6	0,07
43	IORDANIA	3.126	1,92	48.098,2	0,05	22.443,1	0,07	16.806,8	0,07
44	AUSTRALIA	650	0,40	52.132,8	0,06	21.925,7	0,07	16.419,3	0,07
45	EGIPT	1.360	0,84	53.680,8	0,06	20.956,8	0,06	15.693,8	0,06
46	IRAN	2.580	1,59	35.349,1	0,04	17.514,0	0,05	13.115,6	0,05
47	BELIZE	31	0,02	53.714,6	0,06	17.246,8	0,05	12.915,5	0,05
48	MALTA	79	0,05	43.370,9	0,05	15.323,9	0,05	11.475,5	0,05
49	ISLANDA	43	0,03	25.838,5	0,03	14.122,7	0,04	10.576,0	0,04
50	ARABIA SAUDITA	131	0,08	37.031,7	0,04	12.999,4	0,04	9.734,8	0,04

*** Sub 0,01%