



MINISTERUL JUSTIȚIEI

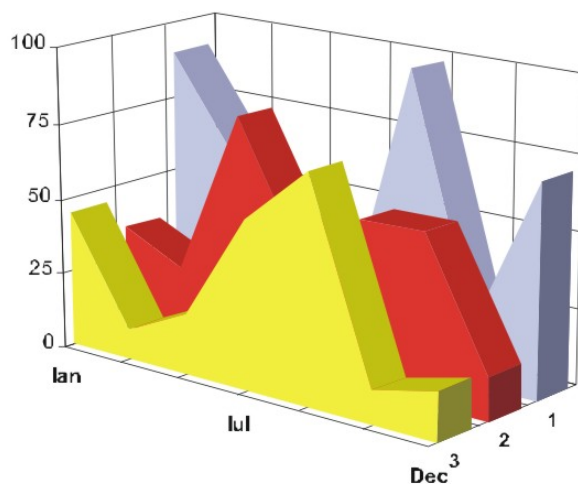
OFICIUL NAȚIONAL AL REGISTRULUI COMERȚULUI

București, Bd. Unirii nr. 74, Bl. J3b, tronson II+III, sector 3; Telefon: +40 21 316.08.04, 316.08.10; Fax: +40 21 316.08.03; Cod poștal: 030837  
Website: [www.onrc.ro](http://www.onrc.ro); E-mail: [onrc@onrc.ro](mailto:onrc@onrc.ro); Cod identificare Fiscală: 14942091

# SOCIETĂȚI COMERCIALE CU PARTICIPARE STRĂINĂ LA CAPITAL

## SINTEZA STATISTICĂ

**A DATELOR DIN REGISTRUL CENTRAL AL COMERȚULUI  
- la 31 August 2011 - date provizorii -**



- Numărul 160 -

MINISTERUL JUSTIȚIEI  
**OFICIUL NAȚIONAL AL REGISTRULUI COMERȚULUI**

- **Operațiunile de înmatriculare a societăților comerciale, de mențiuni și radieri se efectuează în temeiul Legii nr.26/1990, republicată, Legii nr. 31/1990, republicată.**
- **Prezenta lucrare reflectă evoluția operațiunilor privind societățile comerciale cu participare străină la capital la Oficiul Registrului Comerțului de pe lângă Tribunalul București și la Oficiile Registrului Comerțului de pe lângă tribunalele județene.**
- **Informațiile din Registrul Central al Comerțului se referă la operațiunile pentru care legea prevede obligația de a fi înregistrate în registrele comerțului ținute de cele 42 de oficii ale registrului comerțului de pe lângă tribunale.**

• *Reproducerea conținutului acestei publicații, integral sau parțial, în forma originală sau modificată, precum și stocarea într-un sistem de regăsire sau transmiterea sub orice formă și prin orice mijloace sunt interzise fără autorizarea scrisă a Ministerului Justiției – Oficiul Național al Registrului Comerțului.*

• *Utilizarea conținutului acestei publicații, cu titlu explicativ sau justificativ, în articole, studii, cărți este autorizată cu indicarea clară și precisă a sursei.*

# CUPRINS

	Pag
<b>1 Precizări</b>	<b>1</b>
<b>2.1 Tabele și reprezentări grafice statistice - date aferente lunii August 2011</b>	<b>3</b>
Tabel nr.1 - Numărul societăților comerciale cu participare străină la capital și capitalul social subscris - sold existent în luna August 2011	3
Grafic nr. 1 – Structura numarului de societati comerciale cu participare straina la capitalul social	3
Grafic nr. 2 – Structura investiției exprimată în echivalent valută	3
Tabel nr.2 – Clasamentul pe țări de rezidență a investitorilor în societăți comerciale cu participare străină la capitalul social - sold existent în luna August 2011	4
Grafic nr. 3 – Structura pe domenii de activitate a numărului de societăți comerciale cu participare străină la capitalul social, înmatriculate în luna August 2011	5
Grafic nr. 4 – Structura pe domenii de activitate a valorii capitalului social subscris de societățile comerciale cu participare străină la capital, în luna August 2011	5
Tabel nr. 3 - Numărul societăților comerciale cu participare străină la capital și valoarea capitalului social subscris, - sold existent la sfârșitul fiecărei luni din anul 2011	6
Grafic nr. 5 – Evoluția numărului de societăți comerciale cu participare straina la capitalul social – date la finele perioadei din anul 2011	6
Grafic nr. 6 – Evoluția soldului investițiilor exprimat in echivalent valuta, date la finele perioadei din anul 2011	6
Tabel nr. 4 – Societăți comerciale noi cu participare străină la capitalul social subscris, în perioada Ianuarie - August 2010 si 2011	7
Grafic nr. 7 – Dinamica numărului de societăți noi cu participare străină la capital în perioada Ianuarie - August 2010 si 2011	7
Grafic nr. 8 – Dinamica valorii capitalului social subscris în societăți noi, în luna August 2010 si 2011	7
Tabel nr. 5 – Înmatriculări de societăți comerciale cu participare străină la capitalul social, în luna August 2011	8
Tabel nr. 6 – Mențiuni de majorare a capitalului social, în societățile comerciale cu participare străină în luna August 2011	9
Tabel nr. 7 – Radieri de societăți comerciale cu participare străină la capital, din registrul comerțului, în luna August 2011	10
Tabel nr. 8 – Mențiuni de cesiune de capital social în societăți comerciale cu participare străină, în luna August 2011	11
Tabel nr. 9 – Înmatriculări de societăți comerciale cu participare străină la capitalul social, pe regiuni de dezvoltare economică, în luna August 2011	12
Tabel nr. 10 – Mențiuni de majorare a capitalului social, la societăți comerciale cu participare străină, pe regiuni de dezvoltare economică, în luna August 2011	12
Tabel nr. 11 – Radieri de societăți comerciale cu participare străină, pe regiuni de dezvoltare economică, în luna August 2011	12
Tabel nr. 12 – Înmatriculări de societăți comerciale cu participare străină la capitalul social, pe continente, în raport de rezidența investitorului, în luna August 2011	13
Tabel nr. 13 – Mențiuni de majorare a capitalului social la societăți comerciale cu participare străină, pe continente, în raport de rezidența investitorului, în luna August 2011	13
Tabel nr. 14 – Radieri de societăți comerciale cu participare străină, pe continente, în raport de rezidența investitorului, în luna August 2011	13

<b>Tabel nr. 15 – Înmatriculări de societăți comerciale cu participare străină la capitalul social, pe grupări economice de țări, în raport de rezidența investitorului, în luna August 2011</b>	<b>14</b>
<b>Tabel nr. 16 – Mențiuni de majorare a capitalului social la societăți comerciale cu participare străină, pe grupări economice de țări, în raport de rezidența investitorului, în luna August 2011</b>	<b>14</b>
<b>Tabel nr. 17 – Radieri de societăți comerciale cu participare străină, pe grupări economice de țări, în raport de rezidența investitorului, în luna August 2011</b>	<b>14</b>
<b>Tabel nr. 18 – Clasamentul pe țări de rezidență a investitorilor în societăți comerciale cu participare străină la capitalul social, înmatriculate în luna August 2011</b>	<b>15</b>
<b>Tabel nr. 19 – Clasamentul pe țări de rezidență a investitorilor după valoarea capitalului social înregistrat prin mențiuni de majorare a capitalului, în luna August 2011</b>	<b>16</b>
<b>Tabel nr. 20 – Clasamentul primelor 40 de societăți comerciale după participarea străină la capitalul social total subscris, în echivalent valută, în luna August 2011</b>	<b>17</b>
<b>2.2 Date aferente perioadei 1991-2010</b>	<b>18</b>
<b>Tabel nr. 21 – Numărul societăților comerciale cu participare străină la capital și valoarea capitalului social subscris, în perioada 1991- 2010</b>	<b>18</b>
<b>Grafic nr. 9 – Evoluția numărului de societăți în perioada 1991 –2010</b>	<b>18</b>
<b>Grafic nr. 10 – Evoluția investiției exprimată în echivalent valuta în perioada 1991 –2010</b>	<b>18</b>
<b>Tabel nr. 22 - Societăți comerciale cu participare străină la capital și valoarea capitalului social total subscris, în perioada 1991 –2010 – sold existent la 31 Decembrie 2010</b>	<b>19</b>
<b>Tabel nr. 23 – Societăți comerciale cu participare străină la capital și valoarea capitalului social total subscris, pe regiuni de dezvoltare economică, în perioada 1991 –2010 – sold existent la 31 Decembrie 2010</b>	<b>20</b>
<b>Tabel nr. 24 – Societăți comerciale cu participare străină la capital și valoarea capitalului social total subscris, pe continente, în perioada 1991 – 2010 – sold existent la 31 Decembrie 2010</b>	<b>20</b>
<b>Tabel nr. 25 – Societăți comerciale cu participare străină la capital și valoarea capitalului social total subscris, pe grupări economice, în perioada 1991 – 2010 – sold existent la 31 Decembrie 2010</b>	<b>20</b>
<b>Grafic nr. 11 – Structura de domenii de activitate a numărului de societăți comerciale cu participare străină la capitalul social, înregistrate în perioada 1991 – 2010 – sold existent la 31 Decembrie 2010</b>	<b>21</b>
<b>Grafic nr. 12– Structura pe domenii de activitate a capitalului social total subscris de societățile comerciale cu participare străină la capital, în perioada 1991 – 2010 – sold existent la 31 Decembrie 2010</b>	<b>21</b>
<b>Tabel nr. 26 – Clasamentul țărilor după participarea străină la capitalul social total subscris, în perioada 1991 – 2010 – sold existent la 31 Decembrie 2010</b>	<b>22</b>

## Precizări

• **Prin societate comercială cu participare străină la capitalul social** se înțelege societatea comercială constituită, parțial sau integral, prin participarea unor persoane fizice sau juridice cu domiciliul stabil sau cu sediul social în afara României.

• **Investitor străin:** persoană fizică sau juridică cu domiciliul stabil sau sediul social în afara României, care are calitatea de asociat/acționar într-o societate comercială cu sediul în România.

• **Capitalul social** exprimă valoarea totală a aporturilor, în numerar și în natură, subscrise de asociați la constituirea societății, precum și la majorarea capitalului social pe durata funcționării societății comerciale.

*Subscrierea* la capitalul social din partea unui investitor străin, potrivit legislației în vigoare, poate fi efectuată în moneda națională a României și/sau în valută liber convertibilă.

*Majorarea* de capital consemnată prin mențiuni include:

- sumele aportate de investitorii străini din resurse proprii noi, în numerar și/sau în natură, în lei și/sau în valută;
- sumele aportate din dividende obținute în România;
- dobândirea de părți sociale/acțiuni de către o persoană nerezidentă de la o persoană rezidentă.

*Reducerea / (creșterea) prin cesiune* de capital include sumele reprezentând participări la capitalul social ale asociaților/acționarilor nerezidenți cedate către/(primite de la) asociați/acționari rezidenți.

• **Investiția străină de capital în România** ( $I_s$ ) este egală cu valoarea capitalului străin subscris la înmatriculare (I), plus subscrieri prin mențiuni de majorare a capitalului străin (M), plus/minus capitalul social cesionat de/către asociați/acționari rezidenți (C), minus capitalul social subscris la firmele radiate din registrul comerțului (R), respectiv:

**Termeni utilizați :**

$$I_s = I + M \pm C - R$$

• **înmatriculare** – reprezintă înscrierea comerciantului în registrul comerțului prin care se conferă acestuia calitatea de persoană juridică.

• **mențiune** – reprezintă înregistrarea modificărilor apărute pe durata de funcționare a societății, ca de exemplu: schimbarea sediului, modificarea capitalului social, fuziunea, lichidarea, dizolvarea, etc.

• **radiere** – reprezintă operația de ștergere a unei firme cu investitor străin din registrul comerțului, marcând momentul pierderii personalității juridice ca urmare a dizolvării și lichidării acesteia. Datele privind radierea cuprind și societățile comerciale care au intrat sub incidența Legii nr. 314/2001.

• **operațiuni** efectuate în registrul comerțului reprezintă totalitatea înregistrărilor care cuprind înmatriculări, mențiuni și radieri privind societățile comerciale cu participare străină la capitalul social, indiferent de natura activității și tipul de societate comercială.

- **Termeni utilizați în grafice și tabele**

- **Număr societăți comerciale:** funcție de tabel, reprezintă: numărul de societăți comerciale constituite în perioada de referință, numărul de societăți care au înregistrat majorări/diminuări de capital, numărul de societăți comerciale radiate din registrul comerțului.

- **Valoarea capitalului social subscris:**

- **total, exprimat în moneda națională:** valoarea capitalului social subscris obținută prin însumarea valorilor subscrise în moneda națională (lei), cu valuta liber convertibilă transformată în lei, la cursul comunicat de Banca Națională a României, de la data actului constitutiv/modificator;

- **total, exprimat în echivalent valută:**

- USD** : valoarea capitalului social subscris obținută prin însumarea și transformarea în USD a valutei liber convertibilă și a monedei naționale (lei), la cursul comunicat de Banca Națională a României, de la data actului constitutiv/modificator.

- Euro** : soldurile existente la sfârșitul fiecărei luni, calculate în echivalent dolari SUA, se transformă în euro la cursul de paritate euro/dolar comunicat de BNR din ultima zi lucrătoare a lunii respective.

- **Regiuni de dezvoltare economică:**

*Nord-Est:* Suceava, Botoșani, Neamț, Iași, Bacău, Vaslui.

*Sud-Est:* Vrancea, Galați, Buzău, Brăila, Tulcea, Constanța.

*Sud-Muntenia:* Argeș, Dâmbovița, Prahova, Teleorman, Giurgiu, Călărași, Ialomița.

*Sud-Vest Oltenia:* Gorj, Vâlcea, Dolj, Mehedinți, Olt.

*Vest:* Arad, Caraș-Severin, Hunedoara, Timiș.

*Nord-Vest:* Bihor, Bistrița, Cluj, Satu Mare, Sălaj, Maramureș.

*Centru:* Alba, Brașov, Covasna, Harghita, Mureș, Sibiu.

*București-Ilfov:* București, Ilfov.

### Surse de informații

Sistemul informatic unitar al registrului comerțului este proiectat de Oficiul Național al Registrului Comerțului în conformitate cu prevederile actelor normative în vigoare, cu incidență în domeniu. Sursa de informații o constituie registrele comerțului, organizate în sistem computerizat, ținute de oficiile registrului comerțului de pe lângă tribunale

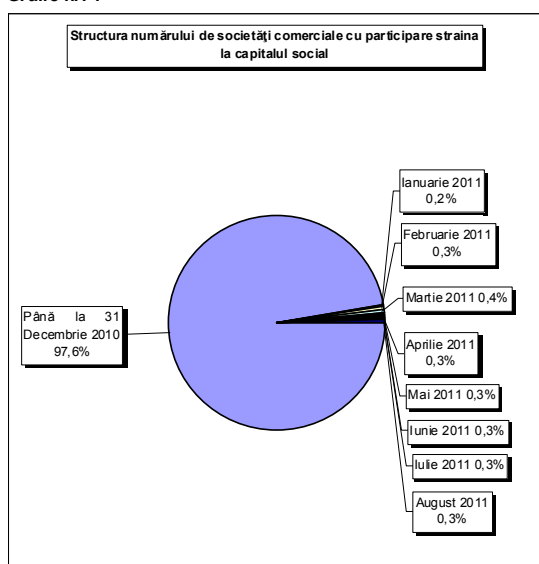
Tabel nr. 1

**Numărul societăților comerciale cu participare străină la capital  
și capitalul social subscris -  
sold existent la 31 August 2011**

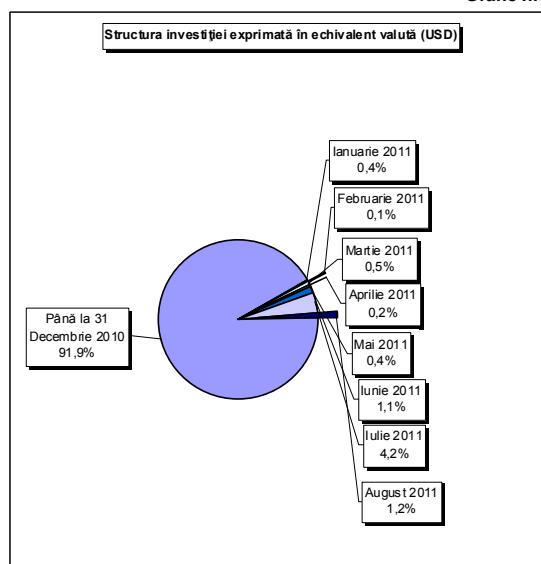
Sold la sfârșitul perioadei	Număr societăți comerciale		Valoarea capitalului social subscris					
			Total exprimat în monedă națională		Total exprimat în echivalent valută		Total exprimat în echivalent valută	
	Nr.	%	mii Lei	%	mii USD	%	mii EURO	%
0	1		2		3		4	
31 August 2011, din care	177252	102,4	102326875,9	106,4	42491380,9	108,8	31561096,4	108,3
31 Decembrie 2010	173030	100,0	96160790,2	100,0	39059823,6	100,0	29150692,0	100,0

*Notă: col.1 reprezintă numărul de înmatriculări din perioada respectivă. Datele privind capitalul social subscris cuprind subscrierile de capital la înmatricularea de societăți comerciale din perioada de referință la care s-au adăugat majorările de capital și s-a scăzut capitalul social subscris de societățile comerciale radiate din registrul comerțului, în perioada de referință. Procentele coloanelor 1,2,3 și 4 reprezintă evoluții față de 31 Decembrie 2010*

Grafic nr. 1



Grafic nr. 2



Tabel nr. 2

**Clasamentul\* pe țări de rezidență a investitorilor în  
societăți comerciale cu participare străină la capitalul social -  
la data de 31 August 2011**

Nr. crt.	Țara	Societăți comerciale cu participare străină		Valoarea capitalului social subscris							
				Total exprimat în monedă națională		Total exprimat în echivalent valută		Total exprimat în echivalent valută			
				Nr.	%	mii Lei	%	mii USD	%	mii EURO	%
0	1	2	3	4	5						
	<b>Total ROMÂNIA</b>	<b>177252</b>	<b>100,00</b>	<b>102326875,9</b>	<b>100,00</b>	<b>42491380,9</b>	<b>100,00</b>	<b>31561096,4</b>	<b>100,00</b>		
1	OLANDA	3952	2,23	20518612,3	20,05	8188146,8	19,27	5689462,4	18,03		
2	AUSTRIA	6115	3,45	13239729,1	12,94	5959119,8	14,02	4140642,4	13,12		
3	GERMANIA	18564	10,47	11437096,0	11,18	5526347,3	13,01	3839934,2	12,17		
4	FRANTA	6722	3,79	7508116,2	7,34	2805520,1	6,60	1949391,2	6,18		
5	CIPRU	4872	2,75	6500208,2	6,35	2558980,6	6,02	1778085,4	5,63		
6	GRECIA	5089	2,87	6004638,2	5,87	2400814,4	5,65	1668185,0	5,29		
7	ITALIA	31011	17,50	4421724,4	4,32	1784899,2	4,20	1240221,7	3,93		
8	PANAMA	211	0,12	218986,7	0,21	1360955,0	3,20	945647,7	3,00		
9	SPANIA	4271	2,41	3354020,9	3,28	1315990,1	3,10	914404,3	2,90		
10	ELVETIA	2225	1,26	2846802,5	2,78	1267808,2	2,98	880925,4	2,79		
11	MAREA BRITANIE	4426	2,50	2570186,4	2,51	1036700,2	2,44	720342,1	2,28		
12	LUXEMBURG	686	0,39	2599192,1	2,54	1001716,5	2,36	696034,0	2,21		
13	S.U.A.	6346	3,58	2123949,5	2,08	941292,9	2,22	654049,1	2,07		
14	UNGARIA	11099	6,26	2000080,8	1,95	878500,0	2,07	610418,0	1,93		
15	ANTILELE OLANDEZE	15	***	2042446,1	2,00	724607,2	1,71	503487,0	1,60		
16	TURCIA	12355	6,97	1258543,7	1,23	550151,0	1,29	382267,6	1,21		
17	CEHIA	536	0,30	1202763,1	1,18	476330,2	1,12	330973,9	1,05		
18	CHINA	10188	5,75	991076,6	0,97	392692,6	0,92	272859,0	0,86		
19	BELGIA	2566	1,45	823155,1	0,80	384417,4	0,90	267109,1	0,85		
20	SUEDIA	1234	0,70	906994,7	0,89	347780,4	0,82	241652,2	0,77		
21	PORTUGALIA	421	0,24	780042,6	0,76	282473,4	0,66	196274,2	0,62		
22	DANEMARCA	687	0,39	689397,1	0,67	262362,5	0,62	182300,3	0,58		
23	JAPONIA	234	0,13	508881,8	0,50	191034,1	0,45	132738,4	0,42		
24	POLONIA	598	0,34	590311,2	0,58	178771,3	0,42	124217,7	0,39		
25	FINLANDA	138	0,08	449463,6	0,44	173126,2	0,41	120295,2	0,38		
26	I. VIRGINE BRIT.	343	0,19	361212,3	0,35	147132,4	0,35	102233,7	0,32		
27	LIBAN	3674	2,07	322800,3	0,32	143012,2	0,34	99370,8	0,31		
28	GIBRALTAR	60	0,03	233425,2	0,23	88250,2	0,21	61319,9	0,19		
29	COREEA SUD	184	0,10	88364,4	0,09	86844,8	0,20	60343,4	0,19		
30	FARA CETATENIE	25	0,01	1095,6	***	76861,2	0,18	53406,3	0,17		
31	CANADA	1595	0,90	167093,1	0,16	70686,4	0,17	49115,8	0,16		
32	ISRAEL	6196	3,50	393469,6	0,38	70021,1	0,16	48653,6	0,15		
33	SINGAPORE	54	0,03	168840,3	0,17	62703,4	0,15	43568,9	0,14		
34	BULGARIA	1360	0,77	147799,7	0,14	58261,7	0,14	40482,6	0,13		
35	NORVEGIA	306	0,17	144350,0	0,14	56556,4	0,13	39297,8	0,12		
36	INS. MARSHALL	21	0,01	138859,9	0,14	48952,8	0,12	34014,4	0,11		
37	LIECHTENSTEIN	201	0,11	3315748,4	3,24	42502,4	0,10	29532,4	0,09		
38	R. ARABA SIRIA	5540	3,13	82705,7	0,08	42493,0	0,10	29525,9	0,09		
39	IRAK	5747	3,24	73451,2	0,07	38534,3	0,09	26775,2	0,08		
40	BELIZE	31	0,02	94492,9	0,09	38065,8	0,09	26449,7	0,08		
41	SLOVENIA	167	0,09	94889,2	0,09	37658,6	0,09	26166,7	0,08		
42	EGIPT	1448	0,82	81921,6	0,08	34115,5	0,08	23704,8	0,08		
43	MOLDOVA	3869	2,18	79116,8	0,08	33918,3	0,08	23567,8	0,07		
44	JORDANIA	3179	1,79	61651,7	0,06	29417,9	0,07	20440,7	0,06		
45	IRLANDA	762	0,43	59128,1	0,06	28558,4	0,07	19843,5	0,06		
46	SLOVACIA	365	0,21	71425,5	0,07	27506,7	0,06	19112,8	0,06		
47	AUSTRALIA	675	0,38	56280,4	0,06	26732,0	0,06	18574,5	0,06		
48	MALTA	88	0,05	55362,9	0,05	21227,7	0,05	14749,9	0,05		
49	IRAN	2629	1,48	30464,4	0,03	16856,9	0,04	11712,9	0,04		
50	ARABIA SAUDITA	135	0,08	33142,7	0,03	13121,9	0,03	9117,7	0,03		

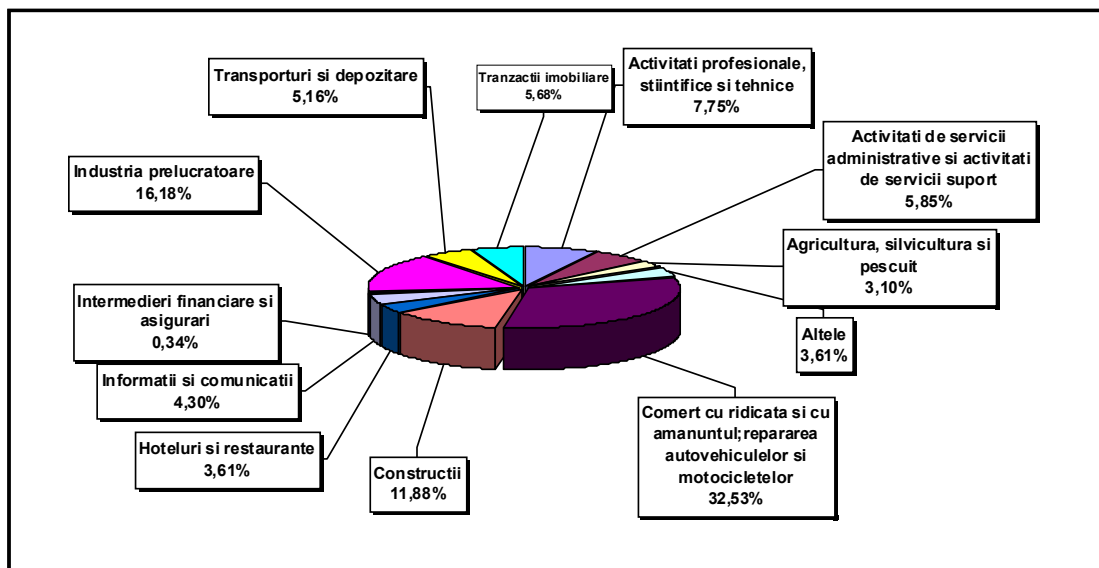
\* cuprinde o selecție de țări, în raport de mărimea capitalului social total subscris în echivalent USD, în ordine descrescătoare (col. 4)

\*\*\* Sub 0,01%



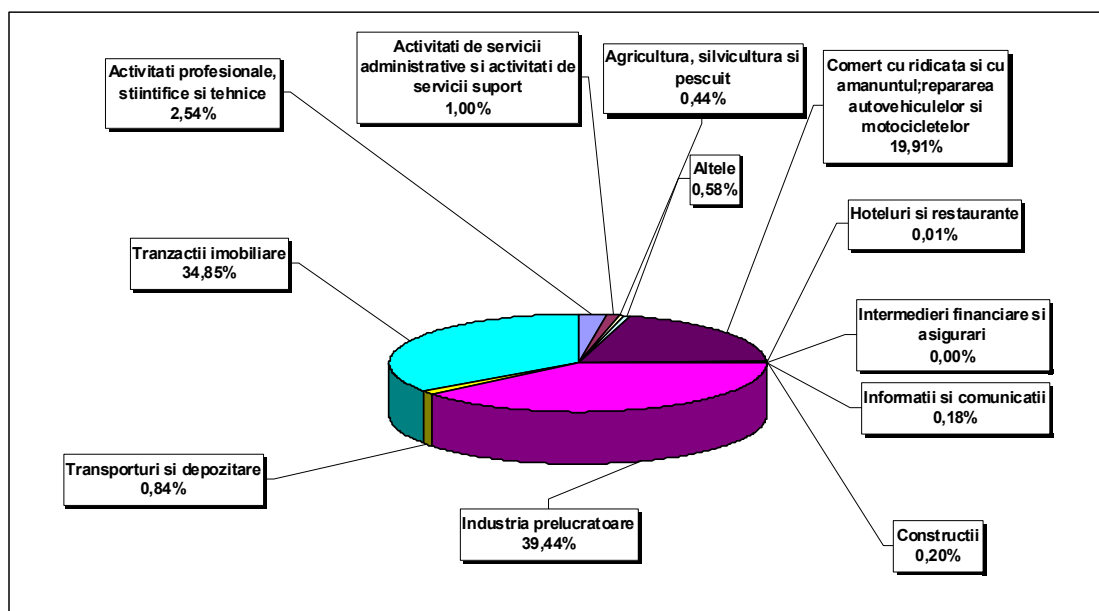
Grafic nr. 3

**Structura pe domenii de activitate\* a numărului de societăți comerciale cu participare străina la capitalul social, înmatriculate în luna August 2011**



Grafic nr. 4

**Structura pe domenii de activitate a valorii capitalului social subscris\*\* de societățile comerciale cu participare străină la capital, în luna August 2011**



\*) Calculată în raport de domeniul principal de activitate declarat

\*\*) Calculată în raport de valoarea capitalului social total subscris în echivalent valută (USD)

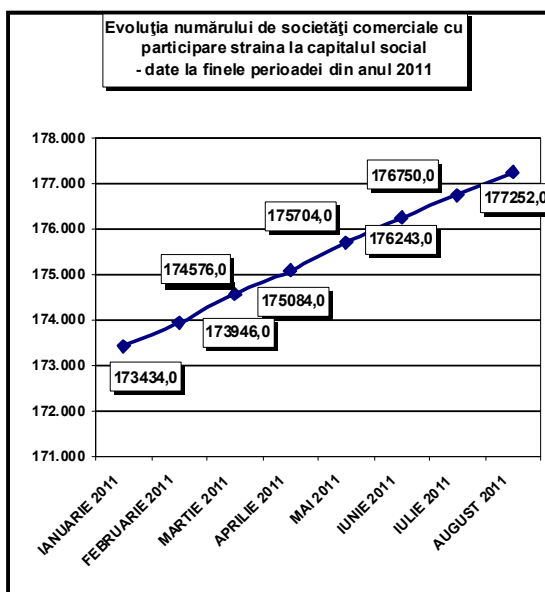
Tabel nr. 3

**Numărul societăților comerciale cu participare străină la capital  
și valoarea capitalului social subscris -  
sold existent la sfârșitul fiecărei luni din anul 2011**

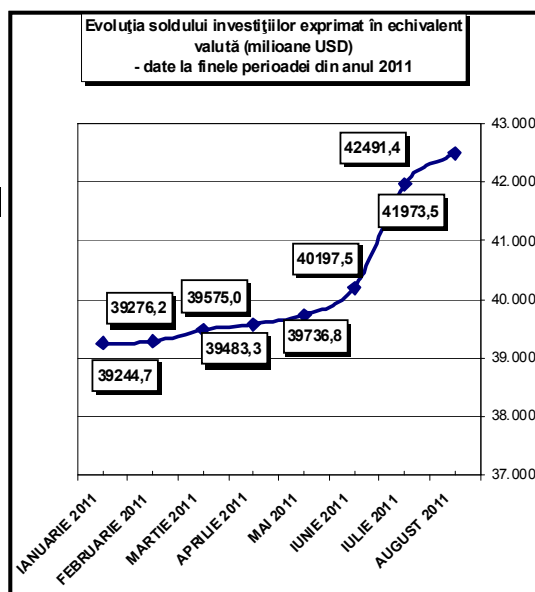
Sold la sfârșitul perioadei	Număr societăți comerciale		Valoarea capitalului social subscris					
			Total exprimat în monedă națională		Total exprimat în echivalent valută		Total exprimat în echivalent valută	
	Nr.	%	mii Lei	%	mii USD	%	mii EURO	%
0	1	2	3	4				
DECEMBRIE 2010	173030	100,0	96160790,2	100,0	39059823,6	100,0	29150692,0	100,0
IANUARIE 2011	173434	100,2	96862072,5	100,7	39244700,4	100,5	29289139,2	100,5
FEBRUARIE 2011	173946	100,5	97065117,2	100,9	39276219,3	100,6	29312224,7	100,6
MARTIE 2011	174576	100,9	97732243,0	101,6	39483263,7	101,1	29460058,2	101,1
APRILIE 2011	175084	101,2	98020944,7	101,9	39575048,2	101,3	29523558,6	101,3
MAI 2011	175704	101,5	98488597,7	102,4	39736803,4	101,7	29636268,0	101,7
IUNIE 2011	176243	101,9	99826556,5	103,8	40197519,2	102,9	29956392,3	102,8
IULIE 2011	176750	102,1	100774002,0	104,8	41973474,2	107,5	31200251,9	107,0
AUGUST 2011	177252	102,4	102326875,9	106,4	42491380,9	108,8	31561096,4	108,3

Notă: col.1 reprezintă numărul de înmatriculări din perioada respectivă. Datele privind capitalul social subscris cuprind subscrierile de capital la înmatricularea de societăți comerciale din perioada de referință la care s-au adăugat majorările de capital și s-a scăzut capitalul social subscris de societățile comerciale radiate din registrul comerțului, în perioada de referință. Procentele coloanelor 1,2,3 și 4 reprezintă evoluții față de 31 Decembrie 2010.

Grafic nr. 5



Grafic nr. 6



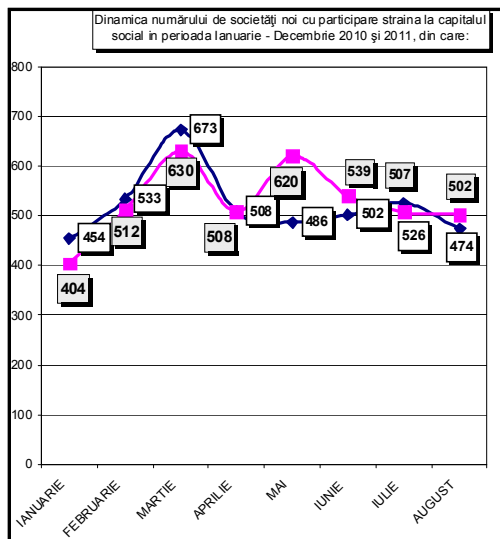
Tabel nr. 4

Societăți comerciale noi cu participare străină la capitalul social subscris, în perioada Ianuarie - August 2011 și 2010

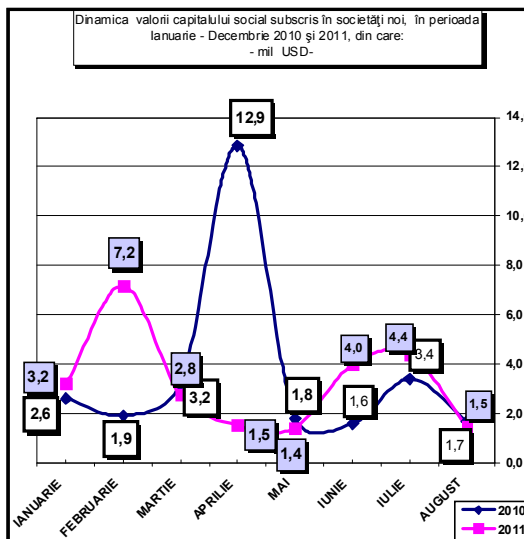
Luna	2010				2011					
	Societăți comerciale noi		Capitalul social subscris exprimat în echivalent valută		Societăți comerciale noi		Evoluția față de anul 2010(5/1)	Capitalul social subscris exprimat în echivalent valută		Evoluția față de anul 2010(8/3)
	Nr.	%	mii USD	%	Nr.	%	%	mii USD	%	%
0	1	2	3	4	5	6	7	8	9	10
Ianuarie-Decembrie din care:	4156	100,0	29032,3	100,0	4222	100,0	101,6	25959,3	100,0	89,4
IANUARIE	454	10,9	2606,5	9,0	404	9,6	89,0	3197,2	12,3	122,7
FEBRUARIE	533	12,8	1907,2	6,6	512	12,1	96,1	7177,1	27,6	376,3
MARTIE	673	16,2	3195,7	11,0	630	14,9	93,6	2764,4	10,6	86,5
APRILIE	508	12,2	12866,4	44,3	508	12,0	100,0	1525,1	5,9	11,9
MAI	486	11,7	1774,7	6,1	620	14,7	127,6	1436,1	5,5	80,9
IUNIE	502	12,1	1587,1	5,5	539	12,8	107,4	3998,9	15,4	252,0
IULIE	526	12,7	3404,3	11,7	507	12,0	96,4	4390,9	16,9	129,0
AUGUST	474	11,4	1690,5	5,8	502	11,9	105,9	1469,4	5,7	86,9

Notă: Col.1 și 5 reprezintă numărul de înmatriculări din perioada respectivă. Datele privind capitalul social subscris cuprind subscrierile de capital la înmatricularea de societăți comerciale din perioada de referință. Col. 2, 4, 6, 9 reprezintă ponderea fiecărei luni în total perioadă de referință.

Grafic nr. 7



Grafic nr. 8



**Înmatriculări de societăți comerciale cu  
participare străină la capitalul social,  
în luna August 2011**

Judet	Număr societăți comerciale		Valoarea capitalului social subscris						Ierarhia în funcție de:	
			Total exprimat în monedă națională		Total exprimat în echivalent valută		Total exprimat în echivalent valută			
	Nr.	%	mii Lei	%	USD	%	EURO	%	*	**
0	1		2		3		4		5	
<b>Total ROMÂNIA</b>	<b>502</b>	<b>100,00</b>	<b>4324,0</b>	<b>100,00</b>	<b>1469409,0</b>	<b>100,00</b>	<b>1023791,0</b>	<b>100,00</b>	*	**
ALBA	3	0,60	2,5	0,06	835,0	0,06	581,8	0,06	16	23
ARAD	27	5,38	177,2	4,10	59730,0	4,06	41616,1	4,06	4	7
ARGES	7	1,39	13,3	0,31	4508,0	0,31	3140,9	0,31	12	14
BACAU										
BIHOR	23	4,58	448,3	10,37	153180,0	10,42	106726,1	10,42	5	5
BISTRITA-NASAUD	3	0,60	0,7	0,02	234,0	0,02	163,0	0,02	16	36
BOTOSANI	1	0,20	8,5	0,20	2855,0	0,19	1989,2	0,19	18	16
BRASOV	9	1,79	214,8	4,97	73490,0	5,00	51203,2	5,00	10	6
BRAILA	4	0,80	1,0	0,02	331,0	0,02	230,6	0,02	15	34
BUZAU	3	0,60	39,1	0,90	12259,0	0,83	8541,3	0,83	16	12
CARAS-SEVERIN	7	1,39	5,0	0,12	1709,0	0,12	1190,7	0,12	12	18
CALARASI	3	0,60	1,4	0,03	476,0	0,03	331,6	0,03	16	30
CLUJ	12	2,39	122,8	2,84	41443,0	2,82	28874,9	2,82	8	9
CONSTANTA	12	2,39	2,9	0,07	974,0	0,07	678,6	0,07	8	22
COVASNA	6	1,20	1,1	0,03	386,0	0,03	268,9	0,03	13	32
DAMBOVITA										
DOLJ	2	0,40	42,1	0,97	14226,0	0,97	9911,8	0,97	17	11
GALATI	7	1,39	5,5	0,13	1831,0	0,12	1275,7	0,12	12	17
GIURGIU	9	1,79	3,7	0,08	1235,0	0,08	860,5	0,08	10	21
GORJ	2	0,40	0,4	***	136,0	***	94,8	***	17	38
HARGHITA	7	1,39	1,3	0,03	440,0	0,03	306,6	0,03	12	31
HUNEDOARA	7	1,39	2,2	0,05	739,0	0,05	514,9	0,05	12	26
IALOMITA	2	0,40	1,9	0,04	634,0	0,04	441,7	0,04	17	28
IASI	8	1,59	22,8	0,53	7786,0	0,53	5424,8	0,53	11	13
MARAMURES	5	1,00	2,4	0,06	804,0	0,05	560,2	0,05	14	24
MEHEDINTI	4	0,80	8,5	0,20	2867,0	0,20	1997,5	0,20	15	15
MURES	14	2,79	43,3	1,00	14308,0	0,97	9968,9	0,97	7	10
NEAMT	3	0,60	0,4	***	133,0	***	92,7	***	16	39
OLT	1	0,20	4,0	0,09	1361,0	0,09	948,3	0,09	18	20
PRAHOVA	12	2,39	682,1	15,77	233348,0	15,88	162582,1	15,88	8	2
SALAJ	4	0,80	0,9	0,02	302,0	0,02	210,4	0,02	15	35
SATU MARE	11	2,19	1,6	0,04	526,0	0,04	366,5	0,04	9	29
SIBIU	22	4,38	1096,5	25,36	374820,0	25,51	261150,8	25,51	6	1
SUCEAVA	5	1,00	1,1	0,03	369,0	0,03	257,1	0,03	14	33
TELEORMAN	3	0,60	4,2	0,10	1419,0	0,10	988,7	0,10	16	19
TIMIS	40	7,97	175,4	4,06	59310,0	4,04	41323,4	4,04	2	8
TULCEA	2	0,40	2,3	0,05	792,0	0,05	551,8	0,05	17	25
VASLUI										
VALCEA	3	0,60	0,5	0,01	161,0	0,01	112,2	0,01	16	37
VRANCEA	5	1,00	1,9	0,04	639,0	0,04	445,2	0,04	14	27
MUN. BUCURESTI	165	32,87	667,9	15,45	225345,0	15,34	157006,1	15,34	1	3
ILFOV	39	7,77	512,6	11,85	173468,0	11,81	120861,5	11,81	3	4

\*) numărul societăților (col 1)

\*\*) capitalul social total exprimat în valută (col 3)

\*\*\* Sub 0,01%

Notă: În rândurile în care nu sunt înscrise cifre se reflectă situația potrivit căreia în luna curentă nu au avut loc operațiuni

Tabel nr. 6

**Mențiuni de majorare a capitalului social,  
în societățile comerciale cu participare străină,  
în luna August 2011**

Judet	Număr societăți comerciale		Valoarea capitalului social						Ierarhia în funcție de:	
			Total exprimat în monedă națională		Total exprimat în echivalent valută		Total exprimat în echivalent valută			
	Nr.	%	mii Lei	%	USD	%	EURO	%	*	**
0	1		2		3		4		5	
<b>Total ROMÂNIA</b>	<b>664</b>	<b>100,00</b>	<b>1805064,0</b>	<b>100,00</b>	<b>610261665,0</b>	<b>100,00</b>	<b>425191605,5</b>	<b>100,00</b>	*	**
ALBA	14	2,11	1437,3	0,08	489909,0	0,08	341337,5	0,08	7	20
ARAD	13	1,96	21023,4	1,16	7006666,0	1,15	4881800,3	1,15	8	7
ARGES	6	0,90	1,3	***	430,0	***	299,6	***	13	33
BACAU	9	1,36	229,5	0,01	78146,0	0,01	54447,2	0,01	10	27
BIHOR	22	3,31	3104,9	0,17	989695,0	0,16	689556,7	0,16	5	18
BISTRITA-NASAUD	6	0,90	3773,4	0,21	1585405,0	0,26	1104609,6	0,26	13	15
BOTOSANI										
BRASOV	17	2,56	45272,3	2,51	15167543,0	2,49	10567781,5	2,49	6	3
BRAILA	6	0,90	280,1	0,02	94704,0	0,02	65983,7	0,02	13	26
BUZAU	7	1,05	2857,2	0,16	1445670,0	0,24	1007251,1	0,24	12	16
CARAS-SEVERIN	4	0,60	20,7	***	7032,0	***	4899,5	***	15	29
CALARASI	3	0,45	0,3	***	104,0	***	72,5	***	16	38
CLUJ	27	4,07	15805,0	0,88	5334009,0	0,87	3716399,0	0,87	4	10
CONSTANTA	22	3,31	616,1	0,03	202934,0	0,03	141391,5	0,03	5	23
COVASNA	5	0,75	2171,0	0,12	718359,0	0,12	500507,0	0,12	14	19
DAMBOVITA	1	0,15	0,1	***	32,0	***	22,3	***	18	39
DOLJ	9	1,36	221,9	0,01	74059,0	0,01	51599,6	0,01	10	28
GALATI	5	0,75	12,8	***	4319,0	***	3009,2	***	14	30
GIURGIU	9	1,36	29578,4	1,64	8813924,0	1,44	6140983,0	1,44	10	5
GORJ	2	0,30	0,4	***	137,0	***	95,5	***	17	37
HARGHITA	4	0,60	554,2	0,03	193660,0	0,03	134930,0	0,03	15	24
HUNEDOARA	4	0,60	3030,3	0,17	1029888,0	0,17	717560,6	0,17	15	17
IALOMITA	2	0,30	6280,1	0,35	2147469,0	0,35	1496220,1	0,35	17	14
IASI	10	1,51	6,4	***	3923,0	***	2733,3	***	9	31
MARAMURES	10	1,51	12451,4	0,69	4183603,0	0,69	2914869,1	0,69	9	11
MEHEDINTI	4	0,60	0,8	***	255,0	***	177,7	***	15	34
MURES	14	2,11	696,1	0,04	238786,0	0,04	166370,9	0,04	7	22
NEAMT	2	0,30	15805,3	0,88	5429339,0	0,89	3782818,9	0,89	17	9
OLT	1	0,15	4,4	***	1484,0	***	1034,0	***	18	32
PRAHOVA	9	1,36	32509,3	1,80	10836098,0	1,78	7549905,5	1,78	10	4
SALAJ	1	0,15	0,5	***	179,0	***	124,7	***	18	35
SATU MARE	10	1,51	8129,1	0,45	2751776,0	0,45	1917262,9	0,45	9	12
SIBIU	8	1,20	6356,1	0,35	2149218,0	0,35	1497438,7	0,35	11	13
SUCEAVA	4	0,60	89046,9	4,93	30000308,0	4,92	20902311,0	4,92	15	2
TELEORMAN									23	42
TIMIS	28	4,22	20795,5	1,15	7105431,0	1,16	4950613,5	1,16	3	6
TULCEA	3	0,45	1058,5	0,06	354441,0	0,06	246952,0	0,06	16	21
VASLUI	1	0,15	0,4	***	166,0	***	115,7	***	18	36
VALCEA	2	0,30	340,1	0,02	110444,0	0,02	76950,4	0,02	17	25
VRANCEA										
MUN. BUCURESTI	302	45,48	1462328,3	81,01	495121398,0	81,13	344969173,4	81,13	1	1
ILFOV	58	8,73	19264,4	1,07	6590722,0	1,08	4591996,9	1,08	2	8

\*) numărul societăților (col 1)

\*\*) capitalul social total exprimat în valută (col 3)

\*\*\* Sub 0,01%

Notă: În rândurile în care nu sunt înscrise cifre se reflectă situația potrivit căreia în luna curentă nu au avut loc operațiuni

Tabel nr. 7

**Radieri de societăți comerciale cu participare străină la capital,  
din registrul comerțului, în luna August 2011**

Județ	Număr societăți comerciale		Valoarea capitalului social						Ierarhia în funcție de:	
			Total exprimat în monedă națională		Total exprimat în echivalent valută		Total exprimat în echivalent valută			
	Nr.	%	mii Lei	%	USD	%	EURO	%	*	**
0	1		2		3		4		5	
<b>Total ROMÂNIA</b>	<b>38</b>	<b>100,00</b>	<b>4509,1</b>	<b>100,00</b>	<b>2493669,0</b>	<b>100,00</b>	<b>1737430,3</b>	<b>100,00</b>	*	**
ALBA										
ARAD										
ARGES										
BACAU										
BIHOR	1	2,63	0,2	***	71,0	***	49,5	***	6	13
BISTRITA-NASAUD	2	5,26	100,1	2,22	42348,0	1,70	29505,4	1,70	5	4
BOTOSANI										
BRASOV	1	2,63	0,5	0,01	197,0	***	137,3	***	6	9
BRILA										
BUZAU	3	7,89	1187,7	26,34	1305424,0	52,35	909536,6	52,35	4	1
CARAS-SEVERIN										
CALARASI										
CLUJ	1	2,63	0,2	***	258,0	0,01	179,8	0,01	6	8
CONSTANTA	7	18,42	23,6	0,52	7887,0	0,32	5495,2	0,32	2	5
COVASNA										
DAMBOVITA										
DOLJ										
GALATI										
GIURGIU	3	7,89	2,0	0,04	670,0	0,03	466,8	0,03	4	7
GORJ										
HARGHITA										
HUNEDOARA										
IALOMITA	1	2,63	0,2	***	83,0	***	57,8	***	6	12
IASI	2	5,26	2800,1	62,10	965550,0	38,72	672734,0	38,72	5	2
MARAMURES										
MEHEDINTI	1	2,63	0,3	***	84,0	***	58,5	***	6	11
MURES										
NEAMT										
OLT										
PRAHOVA										
SALAJ										
SATU MARE										
SIBIU										
SUCEAVA										
TELEORMAN	1	2,63	0,0	***	4,0	***	2,8	***	6	14
TIMIS										
TULCEA	1	2,63	0,5	0,01	176,0	***	122,6	***	6	10
VASLUI										
VALCEA										
VRANCEA										
MUN. BUCURESTI	8	21,05	389,1	8,63	169325,0	6,79	117974,9	6,79	1	3
ILFOV	6	15,79	4,6	0,10	1592,0	0,06	1109,2	0,06	3	6

\*) numărul societăților (col 1)

\*\*) capitalul social total exprimat în valută (col 3)

\*\*\* Sub 0,01%

Notă: În rândurile în care nu sunt înscrise cifre se reflectă situația potrivit căreia în luna curentă nu au avut loc operațiuni

**Mențiuni de cesiune de capital social  
în societăți comerciale cu participare străină  
în luna August 2011**

Judet	Număr societăți comerciale		Valoarea capitalului social						Ierarhia în funcție de:	
			Total exprimat în monedă națională		Total exprimat în echivalent valută		Total exprimat în echivalent valută			
			Nr.	%	mi Lei	%	USD	%		
0	1	2	3	4	5					
<b>Total ROMÂNIA</b>	<b>1219</b>	<b>100,00</b>	<b>252005,0</b>	<b>100,00</b>	<b>91330713,0</b>	<b>100,00</b>	<b>63633445,6</b>	<b>100,00</b>	*	**
ALBA	9	0,74	36,1	0,01	12157,0	0,01	8470,2	0,01	15	25
ARAD	17	1,39	46,2	0,02	21729,0	0,02	15139,4	0,02	10	21
ARGES	12	0,98	10524,0	4,18	4222517,0	4,62	2941981,9	4,62	14	7
BACAU	14	1,15	23,4	***	52813,0	0,06	36796,7	0,06	12	19
BIHOR	32	2,63	2701,1	1,07	850021,0	0,93	592240,7	0,93	5	10
BISTRITA-NASAUD	6	0,49	3712,7	1,47	1560681,0	1,71	1087383,5	1,71	18	8
BOTOSANI										
BRASOV	23	1,89	1629,3	0,65	588870,0	0,64	410287,3	0,64	8	13
BRAILA	7	0,57	405,9	0,16	160575,0	0,18	111878,5	0,18	17	17
BUZAU	3	0,25	1758,8	0,70	624953,0	0,68	435427,6	0,68	21	12
CARAS-SEVERIN	13	1,07	87156,6	34,59	30255025,0	33,13	21079781,7	33,13	13	1
CALARASI	1	0,08	0,2	***					23	33
CLUJ	31	2,54	1625,9	0,65	578755,0	0,63	403239,8	0,63	6	14
CONSTANTA	19	1,56	10944,4	-4,34	4842970,0	5,30	3374274,2	5,30	9	39
COVASNA										
DAMBOVITA	5	0,41	503,4	-0,20	165685,0	0,18	115438,8	0,18	19	38
DOLJ	9	0,74	44,3	0,02	14329,0	0,02	9983,5	0,02	15	24
GALATI	9	0,74	18,0	***	15802,0	0,02	11009,8	0,02	15	23
GIURGIU	7	0,57	29574,2	11,74	8716893,0	9,54	6073377,9	9,54	17	3
GORJ										
HARGHITA	8	0,66	117,4	0,05	38440,0	0,04	26782,6	0,04	16	20
HUNEDOARA	5	0,41	1205,0	0,48	58876,0	0,06	41021,1	0,06	19	18
IALOMITA	2	0,16	14,6	-0,01	3718,0	0,00	2590,5	0,00	22	35
IASI	27	2,21	219,2	0,09	883352,0	0,97	615463,6	0,97	7	9
MARAMURES	12	0,98	16,0	***	17932,0	0,02	12493,9	0,02	14	36
MEHEDINTI	1	0,08	0,2	***	66,0	***	46,0	***	23	32
MURES	15	1,23	397,6	-0,16	127807,0	0,14	89047,8	0,14	11	37
NEAMT	5	0,41	16170,8	6,42	5577879,0	6,11	3886312,2	6,11	19	6
OLT	2	0,16	2,8	***	1099,0	***	765,7	***	22	29
PRAHOVA	13	1,07	20474,8	8,12	6836201,0	7,49	4763031,1	7,49	13	4
SALAJ	3	0,25	2,2	***	717,0	***	499,6	***	21	30
SATU MARE	15	1,23	459,9	0,18	163593,0	0,18	113981,2	0,18	11	16
SIBIU	78	6,40	136,0	0,05	178574,0	0,20	124419,0	0,20	2	15
SUCEAVA	6	0,49	61,5	0,02	18558,0	0,02	12930,0	0,02	18	22
TELEORMAN	4	0,33	6,7	***	2512,0	***	1750,2	***	20	27
TIMIS	49	4,02	15882,5	6,30	5595602,0	6,13	3898660,4	6,13	4	5
TULCEA	5	0,41	20,1	***	6053,0	***	4217,3	***	19	26
VASLUI	1	0,08	0,4	***	166,0	***	115,7	***	23	31
VALCEA	3	0,25	4,8	***	1485,0	***	1034,7	***	21	28
VRANCEA	1	0,08	0,6	0,00	200,0	0,00	139,3	0,00	23	34
MUN. BUCURESTI	671	55,05	68396,2	27,14	28730756,0	31,46	20017767,7	31,46	1	2
ILFOV	76	6,23	1432,4	0,57	719976,0	0,79	501633,6	0,79	3	11

\*) numărul societăților (col 1)

\*\*) capitalul social total exprimat în valută (col 3)

\*\*\* Sub 0,01%

Notă: În rândurile în care nu sunt înscrise cifre se reflectă situația potrivit căreia în luna curentă nu au avut loc operațiuni

Tabel nr. 9

**Înmatriculări de societăți comerciale cu participare străină  
la capitalul social, pe regiuni de dezvoltare economică,  
în luna August 2011**

Regiune de dezvoltare economică	Număr societăți comerciale		Valoarea capitalului social subscris						Ierarhia în funcție de:	
			Total exprimat în monedă națională		Total exprimat în echivalent valută		Total exprimat în echivalent valută			
	Nr.	%	mii Lei	%	USD	%	EURO	%		
0	1		2		3		4		5	
<b>Total ROMÂNIA</b>	<b>502</b>	<b>100,0</b>	<b>4324,0</b>	<b>100,0</b>	<b>1469409,0</b>	<b>100,0</b>	<b>1023791,0</b>	<b>100,0</b>	*	**
NORD-EST	17	3,4	32,8	0,8	11143,0	0,8	7763,7	0,8	7	8
SUD-EST	33	6,6	52,7	1,2	16826,0	1,1	11723,3	1,1	6	7
SUD-MUNTENIA	36	7,2	706,5	16,3	241620,0	16,4	168345,5	16,4	5	3
SUD-VEST OLTEA	12	2,4	55,5	1,3	18751,0	1,3	13064,5	1,3	8	6
VEST	81	16,1	359,8	8,3	121488,0	8,3	84645,1	8,3	2	5
NORD-VEST	58	11,6	576,7	13,3	196489,0	13,4	136901,1	13,4	4	4
CENTRU	61	12,2	1359,5	31,4	464279,0	31,6	323480,1	31,6	3	1
BUCURESTI-ILFOV	204	40,6	1180,5	27,3	398813,0	27,1	277867,6	27,1	1	2

Tabel nr. 10

**Mențiuni de majorare a capitalului social  
la societăți comerciale cu participare străină, pe regiuni de dezvoltare economică,  
în luna August 2011**

Regiune de dezvoltare economică	Număr societăți comerciale		Valoarea capitalului social						Ierarhia în funcție de:	
			Total exprimat în monedă națională		Total exprimat în echivalent valută		Total exprimat în echivalent valută			
	Nr.	%	mii Lei	%	USD	%	EURO	%		
0	1		2		3		4		5	
<b>Total ROMÂNIA</b>	<b>664</b>	<b>100,0</b>	<b>1805064,0</b>	<b>100,0</b>	<b>610261665,0</b>	<b>100,0</b>	<b>425191605,5</b>	<b>100,0</b>	*	**
NORD-EST	26	3,9	105088,5	5,8	35511882,0	5,8	24742426,1	5,8	7	2
SUD-EST	43	6,5	4824,6	0,3	2102068,0	0,3	1464587,6	0,3	5	7
SUD-MUNTENIA	30	4,5	68369,5	3,8	21798057,0	3,6	15187503,0	3,6	6	3
SUD-VEST OLTEA	18	2,7	567,6	0,0	186379,0	0,0	129857,1	0,0	8	8
VEST	49	7,4	44869,9	2,5	15149017,0	2,5	10554873,8	2,5	4	5
NORD-VEST	76	11,4	43264,1	2,4	14844667,0	2,4	10342822,0	2,4	2	6
CENTRU	62	9,3	56487,1	3,1	18957475,0	3,1	13208365,7	3,1	3	4
BUCURESTI-ILFOV	360	54,2	1481592,8	82,1	501712120,0	82,2	349561170,3	82,2	1	1

Tabel nr. 11

**Radieri de societăți comerciale cu participare străină,  
pe regiuni de dezvoltare economică,  
în luna August 2011**

Regiune de dezvoltare economică	Număr societăți comerciale		Valoarea capitalului social						Ierarhia în funcție de:	
			Total exprimat în monedă națională		Total exprimat în echivalent valută		Total exprimat în echivalent valută			
	Nr.	%	mii Lei	%	USD	%	EURO	%		
0	1		2		3		4		5	
<b>Total ROMÂNIA</b>	<b>38</b>	<b>100,0</b>	<b>4509,1</b>	<b>100,0</b>	<b>2493669,0</b>	<b>100,0</b>	<b>1737430,3</b>	<b>100,0</b>	*	**
NORD-EST	2	5,3	2800,1	62,1	965550,0	38,7	672734,0	38,7	5	2
SUD-EST	11	28,9	1211,7	26,9	1313487,0	52,7	915154,4	52,7	2	1
SUD-MUNTENIA	5	13,2	2,2	0,0	757,0	0,0	527,4	0,0	3	5
SUD-VEST OLTEA	1	2,6	0,3	***	84,0	***	58,5	***	6	7
VEST									7	8
NORD-VEST	4	10,5	100,5	2,2	42677,0	1,7	29734,6	1,7	4	4
CENTRU	1	2,6	0,5	0,0	197,0	***	137,3	***	6	6
BUCURESTI-ILFOV	14	36,8	393,8	8,7	170917,0	6,9	119084,1	6,9	1	3

\*) numărul societăților (col 1)

\*\*) capitalul social total exprimat în valută (col 3)

\*\*\* Sub 0,01%

Notă: În rândurile în care nu sunt înscrise cifre se reflectă situația potrivit căreia în luna curentă nu au avut loc operațiuni



Tabel nr. 12

**Înmatriculări de societăți comerciale cu participare străină  
la capitalul social, pe continente, în raport de rezidența investitorului,  
în luna August 2011**

Continent	Număr societăți comerciale		Valoarea capitalului social subscris						Ierarhia în funcție de:				
			Total exprimat în monedă națională		Total exprimat în echivalent valută		Total exprimat în echivalent valută						
	Nr.	%	mii Lei	%	USD	%	EURO	%	0	1	2	3	4
<b>Total ROMÂNIA</b>	<b>502</b>	<b>100,0</b>	<b>4324,0</b>	<b>100,0</b>	<b>1469409,0</b>	<b>100,0</b>	<b>1023791,0</b>	<b>100,0</b>	*	**			
EUROPA	425	84,7	2475,4	57,2	841564,0	57,3	586348,4	57,3	1	1			
AFRICA	10	2,0	6,6	0,2	2225,0	0,2	1550,2	0,2	5	5			
AMERICA DE NORD	20	4,0	133,7	3,1	45012,0	3,1	31361,5	3,1	3	4			
AMERICA DE SUD	11	2,2	1187,7	27,5	405449,0	27,6	282491,1	27,6	4	2			
ASIA	49	9,8	518,6	12,0	174550,0	11,9	121615,4	11,9	2	3			
OCEANIA	3	0,6	1,9	0,0	609,0	0,0	424,3	0,0	6	6			

Tabel nr. 13

**Mențiuni de majorare a capitalului social la societăți comerciale  
cu participare străină, pe continente, în raport de rezidența investitorului,  
în luna August 2011**

Continent	Număr societăți comerciale		Valoarea capitalului social						Ierarhia în funcție de:				
			Total exprimat în monedă națională		Total exprimat în echivalent valută		Total exprimat în echivalent valută						
	Nr.	%	mii Lei	%	USD	%	EURO	%	0	1	2	3	4
<b>Total ROMÂNIA</b>	<b>664</b>	<b>100,0</b>	<b>1805064,0</b>	<b>100,0</b>	<b>610261665,0</b>	<b>100,0</b>	<b>425191605,5</b>	<b>100,0</b>	*	**			
EUROPA	526	79,2	1752240,6	97,1	592493723,0	97,1	412812030,9	97,1	1	1			
AFRICA	43	6,5	1050,0	0,1	356380,0	0,1	248303,0	0,1	3	5			
AMERICA DE NORD	20	3,0	32810,7	1,8	10934146,0	1,8	7618219,1	1,8	4	2			
AMERICA DE SUD	12	1,8	6117,7	0,3	2091236,0	0,3	1457040,6	0,3	5	4			
ASIA	99	14,9	12323,5	0,7	4211595,0	0,7	2934372,2	0,7	2	3			
OCEANIA	3	0,5	521,0	0,0	174414,0	0,0	121520,6	0,0	6	6			

Tabel nr. 14

**Radieri de societăți comerciale cu participare străină,  
pe continente, în raport de rezidența investitorului,  
în luna August 2011**

Continent	Număr societăți comerciale		Valoarea capitalului social						Ierarhia în funcție de:				
			Total exprimat în monedă națională		Total exprimat în echivalent valută		Total exprimat în echivalent valută						
	Nr.	%	mii Lei	%	USD	%	EURO	%	0	1	2	3	4
<b>Total ROMÂNIA</b>	<b>38</b>	<b>100,0</b>	<b>4509,1</b>	<b>100,0</b>	<b>2493669,0</b>	<b>100,0</b>	<b>1737430,3</b>	<b>100,0</b>	*	**			
EUROPA	26	68,4	3619,8	80,3	1741004,0	69,8	1213021,1	69,8	1	1			
AFRICA	11	28,9	3,4	0,1	1145,0	0,0	797,8	0,0	2	3			
AMERICA DE NORD	1	2,6	0,2	***	64,0	***	44,6	***	4	4			
ASIA	10	26,3	885,7	19,6	751456,0	30,1	523566,9	30,1	3	2			
AMERICA DE SUD													
OCEANIA													

\*) numărul societăților (col 1)

\*\*) capitalul social total exprimat în valută (col 3)

\*\*\* Sub 0,01%

Notă: În rândurile în care nu sunt înscrise cifre se reflectă situația potrivit căreia în luna curentă nu au avut loc operațiuni

Tabel nr. 15

**Înmatriculări de societăți comerciale cu participare străină  
la capitalul social, pe grupări economice de țări, în raport de  
rezidența investitorului, în luna August 2011**

Grupare economică	Număr societăți comerciale		Valoarea capitalului social subscris						Ierarhia în funcție de:	
			Total exprimat în monedă națională		Total exprimat în echivalent valută		Total exprimat în echivalent valută			
	Nr.	%	mii Lei	%	USD	%	EURO	%	*	**
0	1		2		3		4		5	
<b>Total ROMÂNIA</b>	<b>502</b>		<b>4324,0</b>		<b>1469409,0</b>		<b>1023791,0</b>		*	**
U.E.	349	69,5	2248,0	52,0	764817,0	52,0	532876,0	52,0	2	1
A.E.L.S.	12	2,4	152,0	3,5	51297,0	3,5	35740,5	3,5	4	3
O.E.C.D.	400	79,7	1810,4	41,9	613544,0	41,8	427478,5	41,8	1	2
C.E.F.T.A	15	3,0	19,7	0,5	6703,0	0,5	4670,2	0,5	3	4

Tabel nr. 16

**Mențiuni de majorare a capitalului social la societăți comerciale cu participare străină,  
pe grupări economice de țări, în raport de rezidența investitorului,  
în luna August 2011**

Grupare economică	Număr societăți comerciale		Valoarea capitalului social						Ierarhia în funcție de:	
			Total exprimat în monedă națională		Total exprimat în echivalent valută		Total exprimat în echivalent valută			
	Nr.	%	mii Lei	%	USD	%	EURO	%	*	**
0	1		2		3		4		5	
<b>Total ROMÂNIA</b>	<b>664</b>		<b>1805064,0</b>		<b>610261665,0</b>		<b>425191605,5</b>		*	**
U.E.	433	65,2	1720839,3	95,3	581695146,0	95,3	405288267,6	95,3	2	2
A.E.L.S.	10	1,5	14817,1	0,8	4960346,0	0,8	3456054,3	0,8	4	3
O.E.C.D.	442	66,6	1745378,0	96,7	589458028,0	96,6	410696951,3	96,6	1	1
C.E.F.T.A	28	4,2	12184,6	0,7	4342815,0	0,7	3025797,9	0,7	3	4

Tabel nr. 17

**Radieri de societăți comerciale cu participare străină,  
pe grupări economice de țări, în raport de rezidența investitorului,  
în luna August 2011**

Grupare economică	Număr societăți comerciale		Valoarea capitalului social						Ierarhia în funcție de:	
			Total exprimat în monedă națională		Total exprimat în echivalent valută		Total exprimat în echivalent valută			
	Nr.	%	mii Lei	%	USD	%	EURO	%	*	**
0	1		2		3		4		5	
<b>Total ROMÂNIA</b>	<b>38</b>		<b>4509,1</b>		<b>2493669,0</b>		<b>1737430,3</b>		*	**
U.E.	20	52,6	3618,6	80,3	1740574,0	69,8	1212721,5	69,8	1	1
O.E.C.D.	20	52,6	2998,0	66,5	1078907,0	43,3	751713,9	43,3	1	2
C.E.F.T.A	3	7,9	0,9	0,0	312,0	0,0	217,4	0,0	2	3
A.E.L.S.										

\*) numărul societăților (col 1)

\*\*) capitalul social total exprimat în valută (col 3)

\*\*\* Sub 0,01%

**Notă:** Ponderea fiecărei grupări economice este calculată în total România. Suma ponderilor diferă de 100%, datorită apartenenței unei țări la mai multe grupări economice. În rândurile în care nu sunt înscrise cifre se reflectă situația potrivit căreia în luna curentă nu au avut loc operațiuni.

Tabel nr. 18

**Clasamentul\* pe țări de rezidență a investitorilor în  
societăți comerciale cu participare străină la capitalul social,  
înmatriculate în luna August 2011**

Nr. crt.	Țara	Număr societăți comerciale		Valoarea capitalului social subscris					
				Total exprimat în monedă națională		Total exprimat în echivalent valută USD		Total exprimat în echivalent valută EURO	
				Nr.	%	mii Lei	%	USD	%
0	1	2		3		4		5	
	<b>Total ROMÂNIA, din care:</b>	<b>502</b>	<b>100,00</b>	<b>4324,0</b>	<b>100,00</b>	<b>1469409,0</b>	<b>100,00</b>	<b>1023791,0</b>	<b>100,00</b>
1	PANAMA	5	1,00	1186,1	27,43	404901,0	27,56	282109,3	27,56
2	CIPRU	17	3,39	749,5	17,33	256435,0	17,45	178667,6	17,45
3	CHINA	19	3,78	444,0	10,27	149430,0	10,17	104113,3	10,17
4	AUSTRIA	12	2,39	403,2	9,33	137490,0	9,36	95794,3	9,36
5	ITALIA	117	23,31	368,7	8,53	124951,0	8,50	87057,9	8,50
6	GERMANIA	50	9,96	262,1	6,06	89200,0	6,07	62148,9	6,07
7	ELVETIA	10	1,99	147,7	3,42	49871,0	3,39	34746,9	3,39
8	S.U.A.	20	3,98	133,7	3,09	45012,0	3,06	31361,5	3,06
9	SLOVACIA	2	0,40	127,6	2,95	43189,0	2,94	30091,4	2,94
10	SPANIA	10	1,99	115,5	2,67	38948,0	2,65	27136,5	2,65
11	UNGARIA	39	7,77	65,4	1,51	21994,0	1,50	15324,0	1,50
12	MAREA BRITANIE	16	3,19	55,7	1,29	18814,0	1,28	13108,4	1,28
13	FRANTA	23	4,58	45,1	1,04	15105,0	1,03	10524,2	1,03
14	R. ARABA SIRIA	4	0,80	43,9	1,02	14768,0	1,01	10289,4	1,01
15	TURCIA	38	7,57	25,5	0,59	8639,0	0,59	6019,1	0,59
16	BELGIA	11	2,19	24,7	0,57	8362,0	0,57	5826,1	0,57
17	RUSIA	4	0,80	21,7	0,50	7223,0	0,49	5032,5	0,49
18	GRECIA	14	2,79	19,8	0,46	6686,0	0,46	4658,4	0,46
19	MOLDOVA	9	1,79	18,5	0,43	6300,0	0,43	4389,4	0,43
20	ISRAEL	7	1,39	12,1	0,28	4027,0	0,27	2805,8	0,27
21	INDIA	2	0,40	9,2	0,21	3116,0	0,21	2171,0	0,21
22	SAN MARINO	3	0,60	7,8	0,18	2651,0	0,18	1847,0	0,18
23	LIBAN	8	1,59	6,0	0,14	2025,0	0,14	1410,9	0,14
24	OLANDA	15	2,99	5,9	0,14	1997,0	0,14	1391,4	0,14
25	SEYCHELLES	3	0,60	5,4	0,12	1814,0	0,12	1263,9	0,12
26	NORVEGIA	2	0,40	4,3	0,10	1426,0	0,10	993,5	0,10
27	IRAN	2	0,40	2,3	0,05	788,0	0,05	549,0	0,05
28	AUSTRALIA	2	0,40	1,8	0,04	588,0	0,04	409,7	0,04
29	SUEDIA	6	1,20	1,7	0,04	563,0	0,04	392,3	0,04
30	BULGARIA	7	1,39	1,5	0,03	504,0	0,03	351,2	0,03
31	I.VIRGINE BRIT.	3	0,60	1,2	0,03	407,0	0,03	283,6	0,03
32	CROATIA	3	0,60	0,6	0,01	203,0	0,01	141,4	0,01
33	TUNISIA	3	0,60	0,6	0,01	201,0	0,01	140,0	0,01
34	SERBIA	3	0,60	0,6	0,01	200,0	0,01	139,3	0,01
35	UCRAINA	3	0,60	0,6	0,01	199,0	0,01	138,7	0,01
35	CEHIA	3	0,60	0,6	0,01	199,0	0,01	122,6	0,01
36	IRLANDA	2	0,40	0,5	0,01	176,0	0,01	113,6	0,01
37	EGIPT	3	0,60	0,5	0,01	163,0	0,01	99,6	***
38	PAKISTAN	3	0,60	0,4	***	143,0	***	96,1	***
39	POLONIA	2	0,40	0,4	***	138,0	***	94,1	***
40	CANADA	2	0,40	0,4	***	135,0	***	75,9	***
41	DANEMARCA	2	0,40	0,3	***	109,0	***	71,1	***
42	IRAK	2	0,40	0,3	***	102,0	***	71,1	***
43	ARABIA SAUDITA	2	0,40	0,3	***	102,0	***	61,3	***
44	IORDANIA	2	0,40	0,3	***	88,0	***	47,4	***
45	SUDAN	1	0,20	0,2	***	68,0	***	46,7	***
46	MONACO	1	0,20	0,2	***	67,0	***	24,4	***
47	CUBA	1	0,20	0,1	***	35,0	***	22,3	***
48	NOUA ZEELANDA	1	0,20	0,1	***	32,0	***	14,6	***
49	LUXEMBURG	1	0,20	0,1	***	21,0	***	2,1	***

\*) cuprinde o selecție de țări, în raport de mărimea capitalului social total subscris în echivalent USD, în ordine descrescătoare (col. 4)

\*\*\* Sub 0,01%

Tabel nr. 19

**Clasamentul\* pe țări de rezidență a investitorilor după valoarea  
capitalului social înregistrat prin mențiuni de majorare a capitalului  
în luna August 2011**

Nr. crt.	Țara	Număr societăți comerciale		Valoarea capitalului social					
				Total exprimat în monedă națională		Total exprimat în echivalent valută		Total exprimat în echivalent valută	
		Nr.	%	mii Lei	%	USD	%	EURO	%
0	1	2		3		4		5	
	<b>Total ROMÂNIA</b>	<b>664</b>	<b>100,00</b>	<b>1805064,0</b>	<b>100,00</b>	<b>610261665,0</b>	<b>100,00</b>	<b>425191605,5</b>	<b>100,00</b>
1	OLANDA	35	5,27	1325601,6	73,44	449766827,0	73,70	313368986,2	73,70
2	AUSTRIA	22	3,31	107034,6	5,93	36056729,0	5,91	25122040,9	5,91
3	MAREA BRITANIE	21	3,16	53140,6	2,94	17857636,0	2,93	12442067,7	2,93
4	ITALIA	112	16,87	52047,7	2,88	17279884,0	2,83	12039526,7	2,83
5	POLONIA	3	0,45	40346,0	2,24	13486557,0	2,21	9396577,2	2,21
6	S.U.A.	20	3,01	32810,7	1,82	10934146,0	1,79	7618219,1	1,79
7	GERMANIA	35	5,27	29417,9	1,63	9819031,0	1,61	6841277,8	1,61
8	BELGIA	11	1,66	29465,8	1,63	8763691,0	1,44	6105983,8	1,44
9	CIPRU	57	8,58	25767,4	1,43	8554067,0	1,40	5959931,1	1,40
10	FRANTA	18	2,71	20657,9	1,14	6944957,0	1,14	4838805,4	1,14
11	ELVETIA	8	1,20	14800,4	0,82	4954648,0	0,81	3452084,3	0,81
12	SPANIA	27	4,07	14282,3	0,79	4785379,0	0,78	3334148,4	0,78
13	LUXEMBURG	10	1,51	11288,0	0,63	3863855,0	0,63	2692089,0	0,63
14	SERBIA	5	0,75	9176,9	0,51	3072809,0	0,50	2140938,3	0,50
15	CHINA	41	6,17	8655,0	0,48	2969013,0	0,49	2068619,9	0,49
16	CEHIA	3	0,45	6016,6	0,33	2055599,0	0,34	1432211,0	0,34
17	BELIZE	2	0,30	6000,3	0,33	2051450,0	0,34	1429320,2	0,34
18	TURCIA	47	7,08	4243,3	0,24	1442837,0	0,24	1005277,3	0,24
19	ALBANIA	3	0,45	3000,2	0,17	1267458,0	0,21	883084,3	0,21
20	BULGARIA	16	2,41	2112,0	0,12	1203789,0	0,20	838723,8	0,20
21	ISRAEL	21	3,16	2267,7	0,13	763961,0	0,13	532279,5	0,13
22	UNGARIA	36	5,42	1816,5	0,10	632981,0	0,10	441021,0	0,10
23	PORTUGALIA	3	0,45	1332,9	0,07	451219,0	0,07	314380,8	0,07
24	LIBAN	9	1,36	694,8	0,04	216742,0	0,04	151012,1	0,04
25	R. ARABA SIRIA	9	1,36	551,6	0,03	184402,0	0,03	128479,6	0,03
26	AUSTRALIA	3	0,45	521,0	0,03	174414,0	0,03	121520,6	0,03
27	GRECIA	12	1,81	489,3	0,03	165482,0	0,03	115297,4	0,03
28	EGIPT	20	3,01	418,6	0,02	142227,0	0,02	99094,7	0,02
29	SOMALIA	1	0,15	369,0	0,02	122760,0	0,02	85531,4	0,02
30	TUNISIA	17	2,56	197,6	0,01	69411,0	0,01	48361,2	0,01
31	IORDANIA	2	0,30	75,5	***	45237,0	***	31518,3	***
32	IUGOSLAVIA	1	0,15	100,1	***	33370,0	***	23250,1	***
33	IRAN	2	0,30	61,6	***	24852,0	***	17315,3	***
34	DOMINICA	1	0,15	58,5	***	19799,0	***	13794,7	***
35	RUSIA	3	0,45	54,5	***	18637,0	***	12985,1	***
36	GAMBIA	1	0,15	46,0	***	15632,0	***	10891,4	***
37	CANADA	6	0,90	43,9	***	14919,0	***	10394,6	***
38	SEYCHELLES	4	0,60	18,8	***	6350,0	***	4424,3	***
39	NORVEGIA	2	0,30	16,7	***	5698,0	***	3970,0	***
40	PANAMA	3	0,45	15,1	***	5068,0	***	3531,1	***
41	PAKISTAN	3	0,45	10,1	***	4956,0	***	3453,0	***
42	SLOVENIA	1	0,15	12,9	***	4413,0	***	3074,7	***
43	MOLDOVA	19	2,86	7,3	***	2480,0	***	1727,9	***
44	IRAK	10	1,51	6,1	***	2030,0	***	1414,4	***
45	MALTA	2	0,30	4,9	***	1511,0	***	1052,8	***
46	DANEMARCA	3	0,45	3,7	***	1304,0	***	908,5	***
47	AZERBAIDJAN	2	0,30	1,6	***	505,0	***	351,9	***
48	BANGLADESH	1	0,15	1,0	***	335,0	***	233,4	***
49	IRLANDA	3	0,45	0,4	***	148,0	***	103,1	***
50	SUEDIA	2	0,30	0,3	***	87,0	***	60,6	***

\*) cuprinde o selecție de țări, în raport de mărimea capitalului social subscris în echivalent USD, în ordine descrescătoare (col. 4)

\*\*\* Sub 0,01%

**Clasamentul primelor 40 de societăți comerciale după participarea străină la  
capitalul social total subscris, în echivalent valută,  
în luna August 2011**

Nr. crt.	Firma	Județul	Țara de rezidență a investitorului majoritar	Valoarea capitalului social subscris		
				Total exprimat în monedă națională	Total exprimat în echivalent valută	Total exprimat în echivalent valută
				mii Lei	mii USD	mii EURO
0	1	2	3	4	5	6
1	ENEL GREEN POWER ROMANIA SRL	BUCURESTI	OLANDA	1240000,5	420917,4	293268,5
2	EGGER ENERGIA SRL	SUCEAVA	AUSTRIA	63604,5	21428,6	14930,1
3	ECHO INVESTMENT PROJECT 1 SRL	BRASOV	POLONIA	40000,0	13368,5	9314,3
4	PROVIDENT FINANCIAL ROMANIA INSTITUTIE FINANCIARA NEBANCARA SA	BUCURESTI	MAREA BRITANIE	33631,0	11317,5	7885,3
5	LUFKIN INDUSTRIES SRL	PRAHOVA	S.U.A.	30005,0	10000,0	6967,4
6	EGGER TECHNOLOGIA SRL	SUCEAVA	AUSTRIA	25441,8	8571,5	5972,0
7	STRAUSS ROMANIA SRL	BUCURESTI	OLANDA	25404,7	8481,5	5909,4
8	IMMOCHAN IMOBILIARE SRL	BUCURESTI	OLANDA	23332,6	7776,2	5418,0
9	HUF ROMANIA SRL	ARAD	GERMANIA	21018,5	7005,0	4880,6
10	ITALO ROMENA LEASING IFN SA	BUCURESTI	ITALIA	21400,0	6561,0	4571,3
11	PETROFAC SOLUTIONS & FACILITIES SUPPORT SRL	BUCURESTI	MAREA BRITANIE	14750,0	4939,1	3441,2
12	ING ASIGURARI DE VIATA SA	BUCURESTI	OLANDA	12600,0	4426,0	3083,8
13	AIR LIQUIDE ROMANIA SRL	BUCURESTI	FRANTA	12736,2	4260,7	2968,6
14	GRUPO LAR IMOBILIARE CINCI SRL	BUCURESTI	SPANIA	11424,8	3814,3	2657,5
15	STADAHEMOFARM SRL	TIMIS	SERBIA	9163,3	3068,3	2137,8
16	PIATRA SI NISIP SRL	MARAMURES	AUSTRIA	7848,8	2644,3	1842,4
17	TOPAGRAR SRL	SATU MARE	CIPRU	7596,0	2569,1	1790,0
18	SAUBERMACHER ROMANIA SRL	SIBIU	AUSTRIA	6336,9	2142,8	1493,0
19	CHEMGAS HOLDING CORPORATION SRL	IALOMITA	BELIZE	6000,0	2051,4	1429,3
20	XILOBAIA SRL	MARAMURES	MAREA BRITANIE	4517,1	1509,7	1417,5
21	GENERAL AGREGATE SRL	TIMIS	ITALIA	3685,0	1239,3	1051,8
22	AIR TOTAL ROMANIA SA	BUCURESTI	ELVETIA	3627,3	1206,8	863,5
23	ING SERVICE CENTER EUROPE SA	CLUJ	OLANDA	3500,0	1179,5	840,8
24	SCHMOLZ + BICKENBACH ROMANIA SRL	BUCURESTI	GERMANIA	3360,2	1130,8	821,8
25	EUROSPORT DHS SA	HUNEDOARA	CHINA	3000,0	1019,5	787,8
26	ENERGIE INVESTMENTS GROUP SRL	BUCURESTI	CIPRU	2953,7	1005,7	710,3
27	ANTREPRIZA DE REPARATII SI LUCRARI A R L CLUJ SA	CLUJ	AUSTRIA	2846,2	944,5	700,7
28	ROMCAP CONDENSATORI SRL	PRAHOVA	ITALIA	2500,0	834,6	658,1
29	DOMENIUL FLORESTI SRL	BUCURESTI	FRANTA	2156,5	745,4	581,5
30	AGRILANDIA SRL	TIMIS	ITALIA	2077,0	730,4	519,3
31	QUICK NET SRL	BRASOV	CIPRU	1877,8	660,1	508,9
32	LEA INTERNATIONAL LEASING SA	BUCURESTI	FRANTA	1822,0	610,0	459,9
33	HTI INTERNATIONAL ROMANIA SRL	BRASOV	GERMANIA	1812,6	601,5	425,0
34	EOLIAN PROJECT SRL	ILFOV	CIPRU	1662,2	563,6	419,1
35	ZAMBELLI METAL SRL	COVASNA	GERMANIA	1708,0	562,4	392,7
36	SUNTIN ESTATES SRL	CLUJ	S.U.A.	1469,7	489,0	391,9
37	T & T CABLE SYSTEM SRL	BRASOV	ITALIA	1410,0	479,7	340,7
38	ROSIA MONTANA GOLD CORPORATION SA	ALBA	MAREA BRITANIE	1400,4	477,5	334,2
39	CENTROFARM SA	BUCURESTI	PORTUGALIA	1183,7	401,4	332,7
40	TOSA - 2006 SRL	TIMIS	ITALIA	1136,0	383,8	279,7

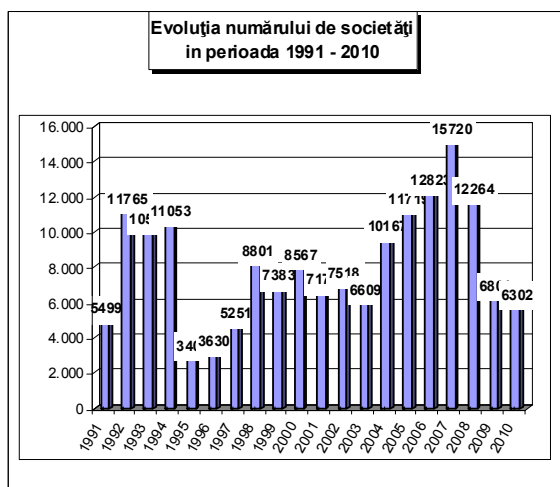
Tabel nr. 21

**Numărul societăților comerciale cu participare străină la capital  
și valoarea capitalului social subscris,  
în perioada 1991 - 2010**

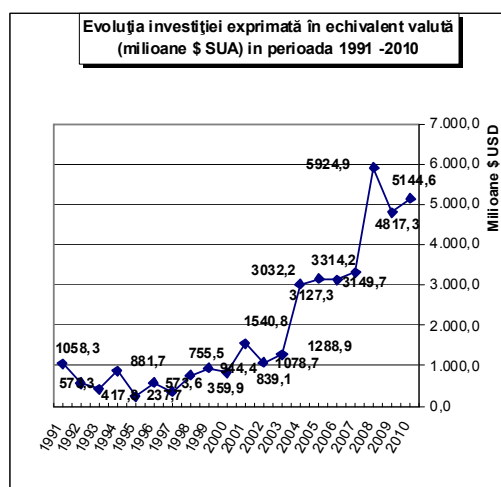
Anul	Număr societăți comerciale		Valoarea capitalului social subscris					
			Total exprimat în monedă națională		Total exprimat în echivalent valută		Total exprimat în echivalent valută	
	Nr.	%	mii Lei	%	mii USD	%	mii EURO	%
0	1		2		3		4	
1991 - 2010, din care:	173030	100,0	96160790,2	100,0	39059823,6	100,0	29150692,0	100,0
1991	5499	3,2	258165,5	0,3	1058260,8	2,7	817975,6	2,8
1992	11765	6,8	65153,0	0,1	573271,2	1,5	443106,2	1,5
1993	10583	6,1	92793,2	0,1	417844,8	1,1	322970,3	1,1
1994	11053	6,4	230535,9	0,2	881673,3	2,3	681483,5	2,3
1995	3400	2,0	67893,9	0,1	237717,0	0,6	183741,8	0,6
1996	3630	2,1	229256,3	0,2	573594,2	1,5	443355,8	1,5
1997	5251	3,0	232229,8	0,2	359912,8	0,9	278192,2	1,0
1998	8801	5,1	728612,4	0,8	755475,3	1,9	583939,6	2,0
1999	7383	4,3	1214843,7	1,3	944365,3	2,4	729940,9	2,5
2000	8567	5,0	1870247,9	1,9	839143,8	2,1	648610,6	2,2
2001	7175	4,1	4820820,8	5,0	1540810,8	3,9	1190959,4	4,1
2002	7518	4,3	3541822,9	3,7	1078746,2	2,8	833809,6	2,9
2003	6609	3,8	4441402,8	4,6	1288885,0	3,3	996235,1	3,4
2004	10167	5,9	9040577,5	9,4	3032218,4	7,8	2343732,9	8,0
2005	11719	6,8	7173157,1	7,5	3149681,6	8,1	2434525,4	8,4
2006	12823	7,4	6646972,2	6,9	3127314,6	8,0	2417237,0	8,3
2007	15720	9,1	7737574,2	8,0	3314201,6	8,5	2389392,2	8,2
2008	12264	7,1	15034925,8	15,6	5924852,8	15,2	3984432,8	13,7
2009	6801	3,9	15303310,6	15,9	4817293,2	12,3	3512610,5	12,0
2010	6302	3,6	17430494,7	18,1	5144560,8	13,2	3914440,6	13,4

Notă: col. 1 reprezintă numărul de înmatriculări din perioada respectivă. Datele privind capitalul social subscris cuprind subscrierile de capital la înmatricularea de societăți comerciale din perioada de referință la care s-au adăugat majorările de capital și s-a scăzut capitalul social subscris de societățile comerciale radiate din registrul comerțului, în perioada de referință

Grafic nr. 9



Grafic nr. 10



Tabel nr. 22

**Societăți comerciale cu participare străină la capital  
și valoarea capitalului social subscris, în perioada 1991 - 2010  
sold existent la 31 Decembrie 2010**

Județ	Număr societăți comerciale		Valoarea capitalului social subscris						Ierarhia în funcție de:	
			Total exprimat în monedă națională		Total exprimat în echivalent valută		Total exprimat în echivalent valută			
	Nr.	%	mil Lei	%	mii USD	%	mii EURO	%	*	**
0	1		2		3		4		5	
<b>Total ROMÂNIA</b>	<b>173030</b>	<b>100,0</b>	<b>96160790,2</b>	<b>100,0</b>	<b>39059823,6</b>	<b>100,0</b>	<b>29150692,0</b>	<b>100,0</b>	*	**
ALBA	1675	1,0	1127358,8	1,2	430409,4	1,1	322317,3	1,1	19	26
ARAD	5121	3,0	1882533,5	2,0	664452,4	1,7	497583,2	1,7	7	14
ARGES	1855	1,1	3615588,6	3,8	940434,5	2,4	704255,8	2,4	17	3
BACAU	1558	0,9	2720956,9	2,8	931178,2	2,4	697324,1	2,4	23	6
BIHOR	6355	3,7	1229952,6	1,3	1270666,1	3,3	951553,7	3,3	4	12
BISTRITA-NASAUD	1117	0,6	432660,3	0,4	139565,8	0,4	104515,6	0,4	25	37
BOTOSANI	512	0,3	106026,1	0,1	39882,3	0,1	29866,3	0,1	36	42
BRASOV	5184	3,0	2746403,6	2,9	947985,5	2,4	709910,4	2,4	6	10
BRILA	851	0,5	259700,5	0,3	104670,9	0,3	78384,0	0,3	29	31
BUZAU	1008	0,6	795517,0	0,8	244085,9	0,6	182786,7	0,6	28	29
CARAS-SEVERIN	1407	0,8	454902,5	0,5	164955,5	0,4	123528,9	0,4	21	21
CALARASI	472	0,3	850704,7	0,9	382639,1	1,0	286543,9	1,0	38	15
CLUJ	7036	4,1	1725267,2	1,8	754646,3	1,9	565126,0	1,9	3	9
CONSTANTA	5749	3,3	2801074,2	2,9	942790,8	2,4	706020,3	2,4	5	8
COVASNA	1040	0,6	317072,9	0,3	121022,0	0,3	90628,8	0,3	27	32
DAMBOVITA	1080	0,6	569435,7	0,6	210811,9	0,5	157869,0	0,5	26	18
DOLJ	2050	1,2	1995620,9	2,1	608992,6	1,6	456051,5	1,6	16	17
GALATI	1399	0,8	2533843,8	2,6	799944,1	2,0	599047,8	2,1	22	7
GIURGIU	682	0,4	385994,5	0,4	167375,6	0,4	125341,2	0,4	34	38
GORJ	462	0,3	73791,5	0,1	23431,2	0,1	17546,7	0,1	41	41
HARGHITA	2669	1,5	313682,8	0,3	118066,5	0,3	88415,5	0,3	12	28
HUNEDOARA	1829	1,1	825449,9	0,9	267807,5	0,7	200550,9	0,7	18	22
IALOMITA	483	0,3	145713,2	0,2	53240,1	0,1	39869,5	0,1	37	40
IASI	2577	1,5	603746,4	0,6	243333,0	0,6	182222,9	0,6	13	20
MARAMURES	2260	1,3	335997,2	0,3	89269,9	0,2	66850,9	0,2	14	27
MEHEDINTI	775	0,4	202459,1	0,2	74563,3	0,2	55837,6	0,2	30	33
MURES	3509	2,0	2982544,1	3,1	1141077,2	2,9	854509,5	2,9	10	4
NEAMT	1285	0,7	372502,7	0,4	132965,3	0,3	99572,6	0,3	24	24
OLT	601	0,3	1566632,4	1,6	556728,2	1,4	416912,6	1,4	35	19
PRAHOVA	3098	1,8	2368216,7	2,5	716116,0	1,8	536272,1	1,8	11	11
SALAJ	782	0,5	445612,0	0,5	147527,3	0,4	110477,6	0,4	31	23
SATU MARE	2256	1,3	297900,4	0,3	126203,8	0,3	94509,3	0,3	15	25
SIBIU	3694	2,1	1093760,0	1,1	419642,4	1,1	314254,3	1,1	9	16
SUCEAVA	1437	0,8	1125828,6	1,2	409956,8	1,0	307001,1	1,1	20	13
TELEORMAN	418	0,2	246919,4	0,3	83183,9	0,2	62293,3	0,2	40	36
TIMIS	11498	6,6	3668775,9	3,8	1412472,0	3,6	1057746,7	3,6	2	5
TULCEA	447	0,3	239319,7	0,2	82862,1	0,2	62052,3	0,2	39	34
VASLUI	343	0,2	126229,1	0,1	43982,4	0,1	32936,8	0,1	42	39
VALCEA	748	0,4	190590,0	0,2	59730,8	0,2	44730,1	0,2	32	30
VRANCEA	658	0,4	243730,2	0,3	87179,0	0,2	65285,0	0,2	33	35
MUN. BUCURESTI	79323	45,8	45063455,2	46,9	20257135,6	51,9	14926580,6	51,2	1	1
ILFOV	5727	3,3	7077319,5	7,4	2646840,5	6,8	1982118,5	6,8	8	2

\*) numărul societăților

\*\*) capitalul social total în echivalent valută

Tabel nr. 23

**Societăți comerciale cu participare străină la capital și valoarea capitalului social total subscris, pe regiuni de dezvoltare economică în perioada 1991 - 2010**  
- sold existent la 31 Decembrie 2010

Regiune de dezvoltare economică	Număr societăți comerciale		Valoarea capitalului social subscris						Ierarhia în funcție de:	
			Total exprimat în monedă națională		Total exprimat în echivalent valută		Total exprimat în echivalent valută			
			Nr.	%	mii Lei	%	mii USD	%		
0	1	2		3		4		5		
<b>Total ROMÂNIA</b>	<b>173030</b>		<b>96160790,2</b>		<b>39059823,6</b>		<b>29150692,0</b>	*	**	
NORD-EST	7712	4,5	5055289,7	5,3	1801298,0	4,6	1492482,2	5,1	7	7
SUD-EST	10112	5,8	6873185,5	7,1	2261532,8	5,8	1821959,9	6,3	5	3
SUD-MUN TENIA	8088	4,7	8182572,8	8,5	2553801,1	6,5	2031191,9	7,0	6	2
SUD-VEST OL TENIA	4636	2,7	4029093,8	4,2	1323446,1	3,4	1150392,7	3,9	8	8
VEST	19855	11,5	6831661,7	7,1	2509687,4	6,4	1999611,4	6,9	2	4
NORD-VEST	19806	11,4	4467389,8	4,6	2527879,3	6,5	2012634,8	6,9	3	5
CENTRU	17771	10,3	8580822,2	8,9	3178203,0	8,1	2478195,2	8,5	4	6
BUCUREȘTI-ILFOV	85050	49,2	52140774,7	54,2	22903976,1	58,6	16164223,8	55,5	1	1

Tabel nr. 24

**Societăți comerciale cu participare străină la capital și valoarea capitalului social total subscris, pe continente în perioada 1991 - 2010**  
- sold existent la 31 Decembrie 2010

Continent	Număr societăți comerciale		Valoarea capitalului social subscris						Ierarhia în funcție de:	
			Total exprimat în monedă națională		Total exprimat în echivalent valută		Total exprimat în echivalent valută			
			Nr.	%	mii Lei	%	mii USD	%		
0	1	2		3		4		5		
<b>Total ROMANIA</b>	<b>173030</b>		<b>96160790,2</b>		<b>39059823,6</b>		<b>29150692,0</b>	*	**	
EUROPA	121038	70,0	87013789,8	90,5	35794905,2	91,6	26705718,3	91,6	1	1
AFRICA	2635	1,5	111710,0	0,1	43415,7	0,1	32512,4	0,1	4	6
AMERICA DE NORD	6235	3,6	2493240,6	2,6	977143,4	2,5	731745,7	2,5	3	3
AMERICA DE SUD	2616	1,5	793902,1	0,8	290089,0	0,7	217236,6	0,7	5	5
ASIA	39691	22,9	3194178,3	3,3	1145455,2	2,9	857788,0	2,9	2	2
OCEANIA	815	0,5	2553969,3	2,7	808815,1	2,1	605691,0	2,1	6	4

Tabel nr. 25

**Societăți comerciale cu participare străină la capital și valoarea capitalului social total subscris, pe grupări economice în perioada 1991 - 2010**  
- sold existent la 31 Decembrie 2010

Grupare economică	Număr societăți comerciale		Valoarea capitalului social subscris						Ierarhia în funcție de:	
			Total exprimat în monedă națională		Total exprimat în echivalent valută		din care :			
			Nr.	%	mii Lei	%	mii USD	%		
0	1	2		3		4		5		
<b>Total ROMÂNIA</b>	<b>173030</b>		<b>96160790,2</b>		<b>39059823,6</b>		<b>29150692,0</b>	*	**	
U.E.	97600	56,4	74898194,9	77,9	31091597,5	79,6	23283318,7	79,9	2	2
A.E.L.S.	2587	1,5	2806928,5	2,9	1244015,5	3,2	931596,0	3,2	4	3
O.E.C.D.	112473	65,0	67981989,8	70,7	29073292,3	74,4	21771886,4	74,7	1	1
C.E.F.T.A.	3973	2,3	123103,1	0,1	50502,5	0,1	37819,4	0,1	3	4

Notă: Ponderile sunt calculate în total România, datorită apartenenței unei țări la mai multe grupări economice

\*) numărul societăților

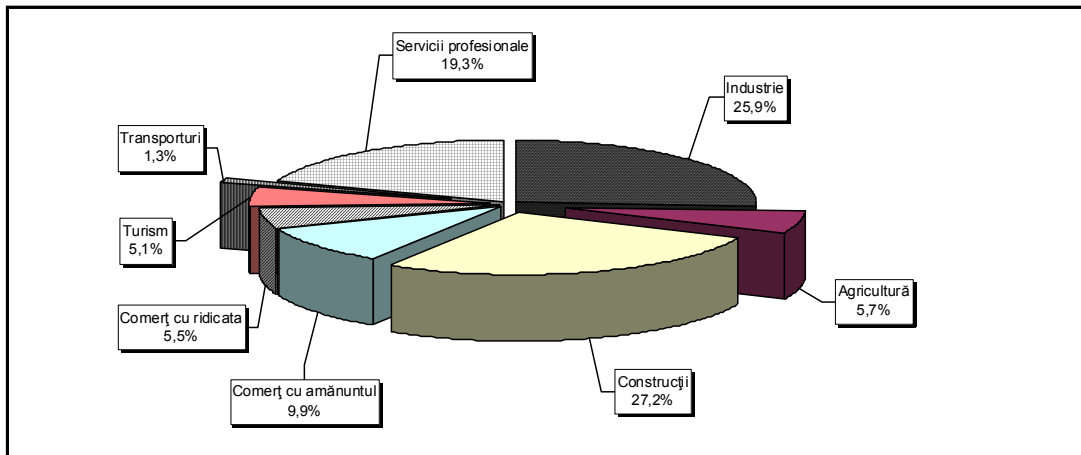
\*\*) capitalul social total în echivalent valută

\*\*\* Sub 0,01%



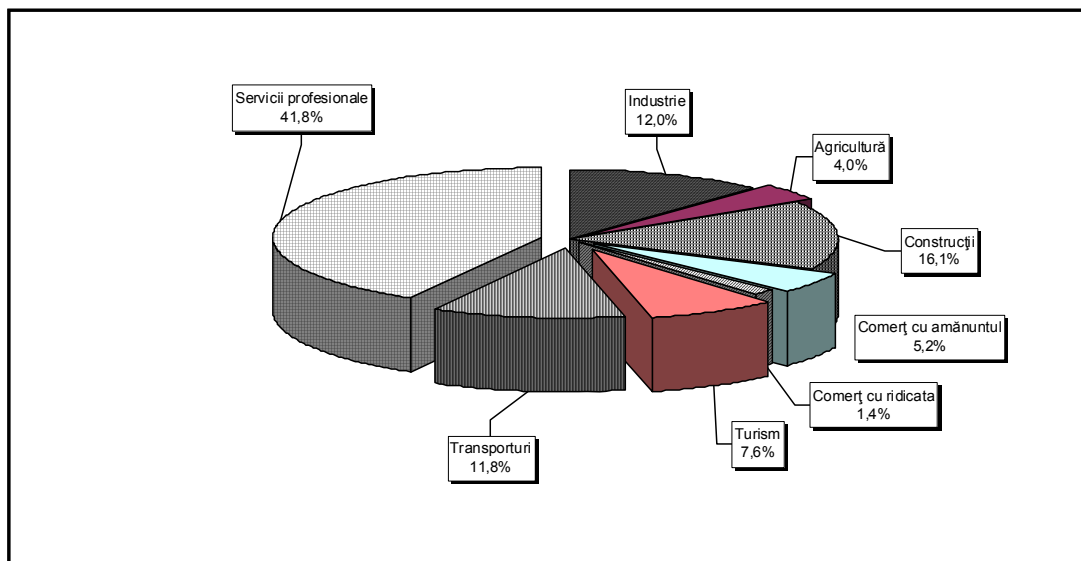
Grafic nr. 11

Structura pe domenii de activitate\* a numărului de societăți comerciale cu participare străină la capitalul social, înregistrate în perioada 1991 - 2010 - sold existent la 31 Decembrie 2010



Grafic nr. 12

Structura pe domenii de activitate a capitalului social subscris\*\* de societățile comerciale cu participare străină la capital, în perioada 1991 - 2010 - sold existent la 31 Decembrie 2010



\*) Calculată în raport de domeniul principal de activitate declarat la înmatriculare

\*\*\*) Calculată în raport de valoarea capitalului social subscris în echivalent valută

**Clasamentul primelor 50 de țări după participarea străină  
la capitalul social total subscris, în perioada 1991 - 2010  
- sold existent la 31 Decembrie 2010**

Nr. crt.	Țara	Număr societăți comerciale		Valoarea capitalului social subscris					
				Total exprimat în monedă națională		Total exprimat în echivalent valută		Total exprimat în echivalent valută	
		Nr.	%	mii Lei	%	mii USD	%	mii EURO	%
0	1	2		3		4		5	
	<b>Total ROMÂNIA, din care:</b>	<b>173030</b>	<b>100,00</b>	<b>96160790,2</b>	<b>100,00</b>	<b>39059823,6</b>	<b>100,00</b>	<b>29150692,0</b>	<b>100,00</b>
1	OLANDA	3680	2,13	15437899,1	16,05	5654363,2	14,48	4234338,2	14,53
2	AUSTRIA	5734	3,31	11818930,6	12,29	4998238,9	12,80	3742991,7	12,84
3	GERMANIA	17623	10,18	10983845,7	11,42	4931943,9	12,63	3693345,8	12,67
4	FRANTA	6236	3,60	7849925,0	8,16	2629291,2	6,73	1968976,5	6,75
5	GRECIA	4775	2,76	5975320,4	6,21	2143352,7	5,49	1605075,6	5,51
6	CIPRU	4508	2,61	4423041,8	4,60	1767451,9	4,52	1323577,7	4,54
7	ITALIA	28938	16,72	4238930,4	4,41	1631482,5	4,18	1221755,4	4,19
8	ELVETIA	2079	1,20	2373490,5	2,47	989701,2	2,53	741149,7	2,54
9	S.U.A.	6051	3,50	2335769,5	2,43	935181,1	2,39	700321,6	2,40
10	SPANIA	3822	2,21	2411526,3	2,51	891245,9	2,28	667420,3	2,29
11	MAREA BRITANIE	4144	2,39	2124135,0	2,21	807033,1	2,07	604356,5	2,07
12	ANTILELE OLANDEZE	15	***	2278952,1	2,37	715291,1	1,83	535654,4	1,84
13	LUXEMBURG	647	0,37	1952790,2	2,03	688782,1	1,76	515802,8	1,77
14	UNGARIA	10238	5,92	1648163,3	1,71	683523,4	1,75	511864,7	1,76
15	TURCIA	11514	6,65	1294176,0	1,35	517436,2	1,32	387488,3	1,33
16	CEHIA	477	0,28	1330826,3	1,38	467364,1	1,20	349991,2	1,20
17	CHINA	9764	5,64	1060482,5	1,10	373389,3	0,96	279617,1	0,96
18	BELGIA	2365	1,37	790943,0	0,82	343491,1	0,88	257227,5	0,88
19	SUEDIA	1158	0,67	751067,1	0,78	262838,3	0,67	196829,6	0,68
20	JAPONIA	227	0,13	508962,8	0,53	171346,9	0,44	128315,2	0,44
21	FINLANDA	121	0,07	448488,6	0,47	165023,0	0,42	123579,4	0,42
22	DANEMARCA	643	0,37	475968,5	0,49	163131,5	0,42	122163,0	0,42
23	PORTUGALIA	375	0,22	488480,7	0,51	150914,0	0,39	113013,8	0,39
24	I.VIRGINE BRIT.	308	0,18	397724,9	0,41	146542,8	0,38	109740,3	0,38
25	LIBAN	3543	2,05	266646,3	0,28	114747,6	0,29	85930,1	0,29
26	POLONIA	541	0,31	457846,5	0,48	111641,3	0,29	83603,9	0,29
27	GIBRALTAR	60	0,03	241799,6	0,25	81339,4	0,21	60912,0	0,21
28	FARA CETATENIE	25	0,01	1042,4	***	75844,0	0,19	56796,7	0,19
29	CANADA	1532	0,89	199742,0	0,21	74167,5	0,19	55541,2	0,19
30	LIECHTENSTEIN	195	0,11	3764119,1	3,91	68303,5	0,17	51149,9	0,18
31	NORVEGIA	289	0,17	269348,3	0,28	66865,1	0,17	50072,7	0,17
32	COREEA SUD	156	0,09	31693,4	0,03	65855,8	0,17	49316,9	0,17
33	ISRAEL	5973	3,45	413828,7	0,43	63236,1	0,16	47355,1	0,16
34	R. ARABA SIRIA	5422	3,13	87918,9	0,09	56937,6	0,15	42638,4	0,15
35	INS.MARSHALL	17	***	154393,3	0,16	48165,8	0,12	36069,5	0,12
36	SLOVENIA	153	0,09	131872,6	0,14	47226,1	0,12	35365,8	0,12
37	SINGAPORE	51	0,03	141439,8	0,15	46751,3	0,12	35010,3	0,12
38	IRAK	5593	3,23	87311,3	0,09	39951,7	0,10	29918,3	0,10
39	MOLDOVA	3536	2,04	88784,0	0,09	34977,5	0,09	26193,3	0,09
40	BULGARIA	1158	0,67	67317,9	0,07	26061,1	0,07	19516,2	0,07
41	PANAMA	168	0,10	39330,6	0,04	24509,7	0,06	18354,4	0,06
42	IRLANDA	722	0,42	52487,5	0,05	24451,2	0,06	18310,6	0,06
43	JORDANIA	3126	1,81	48098,2	0,05	22443,1	0,06	16806,8	0,06
44	AUSTRALIA	650	0,38	52132,8	0,05	21925,7	0,06	16419,3	0,06
45	EGIPT	1360	0,79	53680,8	0,06	20956,8	0,05	15693,8	0,05
46	IRAN	2580	1,49	35349,1	0,04	17514,0	0,04	13115,6	0,04
47	BELIZE	31	0,02	53714,6	0,06	17246,8	0,04	12915,5	0,04
48	MALTA	79	0,05	43370,9	0,05	15323,9	0,04	11475,5	0,04
49	ISLANDA	43	0,02	25838,5	0,03	14122,7	0,04	10576,0	0,04
50	ARABIA SAUDITA	131	0,08	37031,7	0,04	12999,4	0,03	9734,8	0,03

\*\*\* Sub 0,01%