



MINISTERUL JUSTIȚIEI ȘI LIBERTĂȚILOR CETĂȚENEȘTI

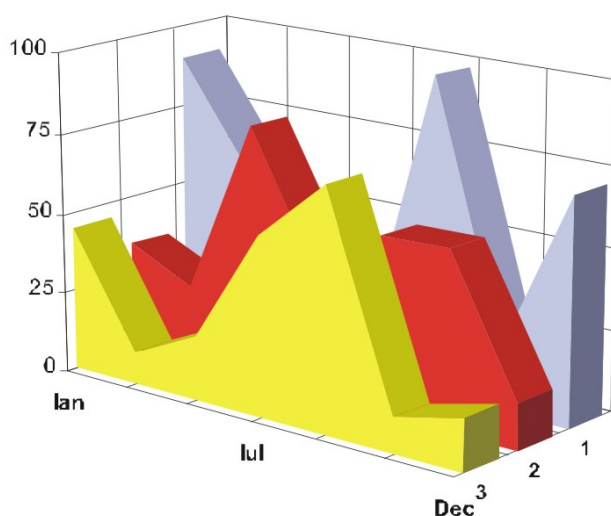
OFICIUL NAȚIONAL AL REGISTRULUI COMERTULUI

București, Bd. Unirii nr. 74, Bl. J3b, tronson II+III, sector 3; Telefon: +40 21 316.08.04, 316.08.10; Fax: +40 21 316.08.03; Cod poștal: 030837
Website: www.onrc.ro; E-mail: onrc@onrc.ro; Cod identificare Fiscală: 14942091

SOCIETĂȚI COMERCIALE CU PARTICIPARE STRĂINĂ LA CAPITAL

SINTEZA STATISTICĂ

**A DATELOR DIN REGISTRUL CENTRAL AL COMERTULUI
- la 31 August 2009 - date provizorii -**



MINISTERUL JUSTIȚIEI
OFICIUL NAȚIONAL AL REGISTRULUI COMERȚULUI

- **Operațiunile de înmatriculare a societăților comerciale, de mențiuni și radieri se efectuează în temeiul Legii nr.26/1990, republicată, Legii nr 31/1990, republicată și a Normelor metodologice nr.P/608/1998.**

- **Prezenta lucrare reflectă evoluția operațiunilor privind societățile comerciale cu participare străină la capital la Oficiul Registrului Comerțului de pe lângă Tribunalul București și la Oficiile Registrului Comerțului de pe lângă tribunalele județene.**

- **Informațiile din Registrul Central al Comerțului se referă la operațiunile pentru care legea prevede obligația de a fi înregistrate în registrele comerțului ținute de cele 42 de oficii ale registrului comerțului de pe lângă tribunale.**

• **Reproducerea** conținutului acestei publicații, integral sau parțial, în forma originală sau modificată, precum și stocarea într-un sistem de regăsire sau transmiterea sub orice formă și prin orice mijloace sunt interzise fără autorizarea scrisă a Ministerului Justiției – Oficiul Național al Registrului Comerțului.

• **Utilizarea** conținutului acestei publicații, cu titlu explicativ sau justificativ, în articole, studii, cărți este autorizată cu indicarea clară și precisă a sursei.

CUPRINS

	Pag
1 Precizări	1
2.1 Tabele și reprezentări grafice statistice - date aferente lunii August 2008	3
Tabel nr.1 - Numărul societăților comerciale cu participare străină la capital și capitalul social subscris - sold existent în luna August 2009	3
Grafic nr. 1 – Structura numărului de societati comerciale cu participare straina la capitalul social	3
Grafic nr. 2 – Structura investiției exprimată în echivalent valută	3
Tabel nr.2 – Clasamentul pe țări de rezidență a investitorilor în societăți comerciale cu participare străină la capitalul social - sold existent în luna August 2009	4
Grafic nr. 3 – Structura pe domenii de activitate a numărului de societăți comerciale cu participare străină la capitalul social, înmatriculate în luna August 2009	5
Grafic nr. 4 – Structura pe domenii de activitate a valorii capitalului social subscris de societățile comerciale cu participare străină la capital, în luna August 2009	5
Tabel nr. 3 - Numărul societăților comerciale cu participare străină la capital și valoarea capitalului social subscris, - sold existent la sfârșitul fiecărei luni din anul 2009	6
Grafic nr. 5 – Evoluția numărului de societăți comerciale cu participare straina la capitalul social – date la finele perioadei din anul 2009	6
Grafic nr. 6 – Evoluția soldului investițiilor exprimat in echivalent valuta (mii USD) date la finele perioadei din anul 2009	6
Tabel nr. 4 – Societăți comerciale noi cu participare străină la capitalul social subscris, în perioada August – August 2008 și 2009,	7
Grafic nr. 7 – Dinamica numărului de societăți noi cu participare străină la capital în perioada August - August 2008 și 2009	7
Grafic nr. 8 – Dinamica valorii capitalului social subscris în societăți noi, în perioada August – August a anilor 2008 și 2009	7
Tabel nr. 5 – Înmatriculări de societăți comerciale cu participare străină la capitalul social, în luna August 2009	8
Tabel nr. 6 – Mențiuni de majorare a capitalului social, în societățile comerciale cu participare străină în luna August 2009	9
Tabel nr. 7 – Radieri de societăți comerciale cu participare străină la capital, din registrul comerțului, în luna August 2009	10
Tabel nr. 8 – Mențiuni de cesiune de capital social în societăți comerciale cu participare străină, în luna August 2009	11
Tabel nr. 9 – Înmatriculări de societăți comerciale cu participare străină la capitalul social, pe regiuni de dezvoltare economică, în luna August 2009	12
Tabel nr. 10 – Mențiuni de majorare a capitalului social, la societăți comerciale cu participare străină, pe regiuni de dezvoltare economică, în luna August 2009	12
Tabel nr. 11 – Radieri de societăți comerciale cu participare străină, pe regiuni de dezvoltare economică, în luna August 2009	12
Tabel nr. 12 – Înmatriculări de societăți comerciale cu participare străină la capitalul social, pe continente, în raport de rezidența investitorului, în luna August 2009	13
Tabel nr. 13 – Mențiuni de majorare a capitalului social la societăți comerciale cu participare străină, pe continente, în raport de rezidența investitorului, în luna August 2009	13
Tabel nr. 14 – Radieri de societăți comerciale cu participare străină, pe continente, în raport de rezidența investitorului, în luna August 2009	13

Tabel nr. 15 – Înmatriculări de societăți comerciale cu participare străină la capitalul social, pe grupări economice de țări, în raport de rezidența investitorului, în luna August 2009	14
Tabel nr. 16 – Mențiuni de majorare a capitalului social la societăți comerciale cu participare străină, pe grupări economice de țări, în raport de rezidența investitorului, în luna August 2009	14
Tabel nr. 17 – Radieri de societăți comerciale cu participare străină, pe grupări economice de țări, în raport de rezidența investitorului, în luna August 2009	14
Tabel nr. 18 – Clasamentul pe țări de rezidență a investitorilor în societăți comerciale cu participare străină la capitalul social, înmatriculate în luna August 2009	15
Tabel nr. 19 – Clasamentul pe țări de rezidență a investitorilor după valoarea capitalului social înregistrat prin mențiuni de majorare a capitalului, în luna August 2009	16
Tabel nr. 20 – Clasamentul primelor 40 de societăți comerciale după participarea străină la capitalul social total subscris, în echivalent valută, în luna August 2009	17
2.2 Date aferente perioadei 1991-2008	18
Tabel nr. 21 – Numărul societăților comerciale cu participare străină la capital și valoarea capitalului social subscris, în perioada 1991- 2008	18
Grafic nr. 9 – Evoluția numărului de societăți în perioada 1991 –2008	18
Grafic nr. 10 – Evoluția investiției exprimată în echivalent valută în perioada 1991 –2008	18
Tabel nr. 22 - Societăți comerciale cu participare străină la capital și valoarea capitalului social total subscris, în perioada 1991 –2008 – sold existent la 31 Decembrie 2008	19
Tabel nr. 23 – Societăți comerciale cu participare străină la capital și valoarea capitalului social total subscris, pe regiuni de dezvoltare economică, în perioada 1991 –2008 – sold existent la 31 Decembrie 2008	20
Tabel nr. 24 – Societăți comerciale cu participare străină la capital și valoarea capitalului social total subscris, pe continente, în perioada 1991 – 2008 – sold existent la 31 Decembrie 2008	20
Tabel nr. 25 – Societăți comerciale cu participare străină la capital și valoarea capitalului social total subscris, pe grupări economice, în perioada 1991 – 2008 – sold existent la 31 Decembrie 2008	20
Grafic nr. 11 – Structura de domenii de activitate a numărului de societăți comerciale cu participare străină la capitalul social, înregistrate în perioada 1991 – 2008 – sold existent la 31 Decembrie 2008	21
Grafic nr. 12– Structura pe domenii de activitate a capitalului social total subscris de societățile comerciale cu participare străină la capital, în perioada 1991 – 2008 – sold existent la 31 Decembrie 2008	21
Tabel nr. 26 – Clasamentul țărilor după participarea străină la capitalul social total subscris, în perioada 1991 – 2008 – sold existent la 31 Decembrie 2008	22

Precizări

• **Prin societate comercială cu participare străină la capitalul social** se înțelege societatea comercială constituită, parțial sau integral, prin participarea unor persoane fizice sau juridice cu domiciliul stabil sau cu sediul social în afara României.

• **Investitor străin:** persoană fizică sau juridică cu domiciliul stabil sau sediul social în afara României, care are calitatea de asociat/acționar într-o societate comercială cu sediul în România.

• **Capitalul social** exprimă valoarea totală a aporturilor, în numerar și în natură, subscrise de asociați la constituirea societății, precum și la majorarea capitalului social pe durata funcționării societății comerciale.

Subscrierea la capitalul social din partea unui investitor străin, potrivit legislației în vigoare, poate fi efectuată în moneda națională a României și/sau în valută liber convertibilă.

Majorarea de capital consemnată prin mențiuni include:

- sumele aportate de investitorii străini din resurse proprii noi, în numerar și/sau în natură, în lei și/sau în valută;
- sumele aportate din dividende obținute în România;
- dobândirea de părți sociale/acțiuni de către o persoană nerezidentă de la o persoană rezidentă.

Reducerea / (creșterea) prin cesiune de capital include sumele reprezentând participări la capitalul social ale asociaților/acționarilor nerezidenți cedate către/(primit de la) asociați/acționari rezidenți.

• **Investiția străină de capital în România** (I_s) este egală cu valoarea capitalului străin subscris la înmatriculare (I), plus subscrieri prin mențiuni de majorare a capitalului străin (M), plus/minus capitalul social cesionat de/către asociați/acționari rezidenți (C), minus capitalul social subscris la firmele radiate din registrul comerțului (R), respectiv:

$$I_s = I + M \pm C - R$$

Termeni utilizați :

• **înmatriculare** – reprezintă înscrierea comerciantului în registrul comerțului prin care se conferă acestuia calitatea de persoană juridică.

• **mențiune** – reprezintă înregistrarea modificărilor apărute pe durata de funcționare a societății, ca de exemplu: schimbarea sediului, modificarea capitalului social, fuziunea, lichidarea, dizolvarea, etc.

• **radiere** – reprezintă operația de ștergere a unei firme cu investitor străin din registrul comerțului, marcând momentul pierderii personalității juridice ca urmare a

dizolvării și lichidării acesteia. Datele privind radierile cuprind și societățile comerciale care au intrat sub incidența Legii nr. 314/2001.

- **operațiuni** efectuate în registrul comerțului reprezintă totalitatea înregistrărilor care cuprind înmatriculări, mențiuni și radieri privind societățile comerciale cu participare străină la capitalul social, indiferent de natura activității și tipul de societate comercială.

- **Termeni utilizați în grafice și tabele**

- **Număr societăți comerciale:** funcție de tabel, reprezintă: numărul de societăți comerciale constituite în perioada de referință, numărul de societăți care au înregistrat majorări/diminuări de capital, numărul de societăți comerciale radiate din registrul comerțului.

- **Valoarea capitalului social subscris:**

- **total, exprimat în moneda națională:** valoarea capitalului social subscris obținută prin însumarea valorilor subscrise în moneda națională (lei), cu valuta liber convertibilă transformată în lei, la cursul comunicat de Banca Națională a României, de la data actului constitutiv/modificator;

- **total, exprimat în echivalent valută:**

- **USD** : valoarea capitalului social subscris obținută prin însumarea și transformarea în USD a valutei liber convertibilă și a monedei naționale (lei), la cursul comunicat de Banca Națională a României, de la data actului constitutiv/modificator.

- **Euro** : soldurile existente la sfârșitul fiecărei luni, calculate în echivalent dolari SUA, se transformă în euro la cursul de paritate euro/dolar comunicat de BNR din ultima zi lucrătoare a lunii respective.

- **Regiuni de dezvoltare economică:**

<i>Nord-Est:</i>	Suceava, Botoșani, Neamț, Iași, Bacău, Vaslui.
<i>Sud-Est:</i>	Vrancea, Galați, Buzău, Brăila, Tulcea, Constanța.
<i>Sud-Muntenia:</i>	Argeș, Dâmbovița, Prahova, Teleorman, Giurgiu, Călărași, Ialomița.
<i>Sud-Vest Oltenia:</i>	Gorj, Vâlcea, Dolj, Mehedinți, Olt.
<i>Vest:</i>	Arad, Caraș-Severin, Hunedoara, Timiș.
<i>Nord-Vest:</i>	Bihor, Bistrița, Cluj, Satu Mare, Sălaj, Maramureș.
<i>Centru:</i>	Alba, Brașov, Covasna, Harghita, Mureș, Sibiu.
<i>București-Ilfov:</i>	București, Ilfov.

Surse de informații

Sistemul informatic unitar al registrului comerțului este proiectat de Oficiul Național al Registrului Comerțului în conformitate cu prevederile actelor normative în vigoare, cu incidență în domeniu. Sursa de informații o constituie registrele comerțului, organizate în sistem computerizat, ținute de oficiile registrului comerțului de pe lângă tribunale

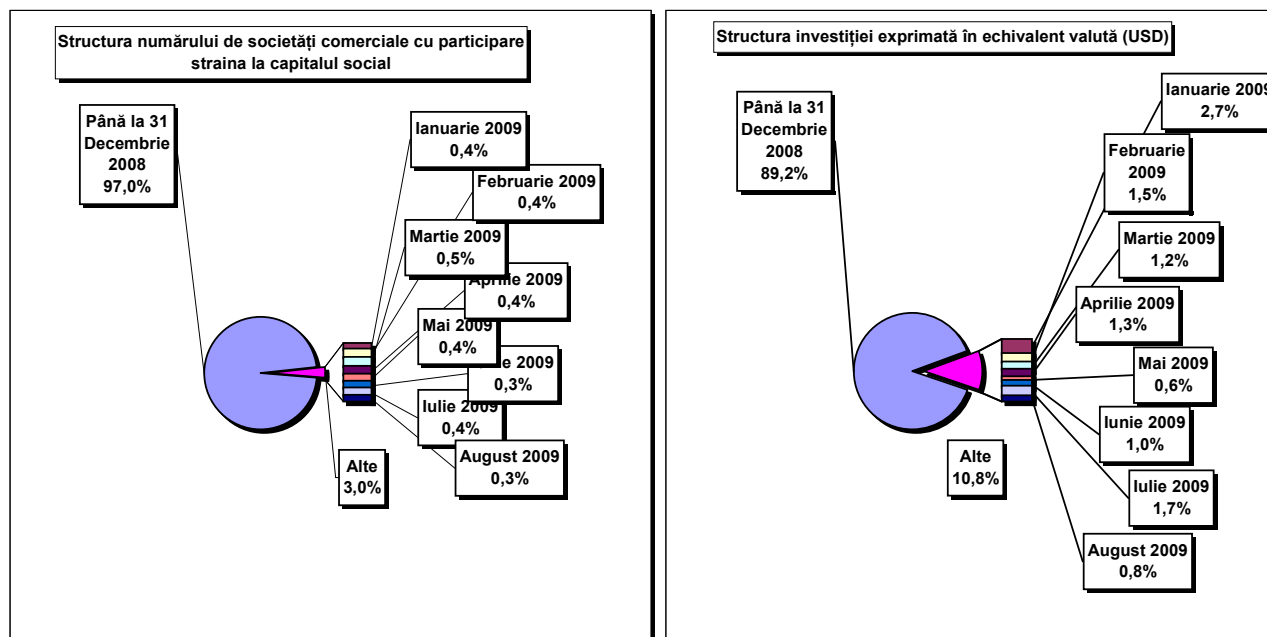
**Numărul societăților comerciale cu participare străină la capital
și capitalul social subscris -
sold existent la 31 August 2009**

Sold la sfârșitul perioadei	Număr societăți comerciale		Valoarea capitalului social subscris					
			Total exprimat în monedă națională		Total exprimat în echivalent valută		Total exprimat în echivalent valută	
	Nr.	%	mii Lei	%	mii USD	%	mii EURO	%
0	1	2	3	4				
31 August, din care	164791	103,0	74507356,6	117,5	32603497,8	112,0	24359243,6	112,1
31 Decembrie 2008	159927	100,0	63426984,9	100,0	29097969,6	100,0	21723640,8	100,0

Notă: col.1 reprezintă numărul de înmatriculări din perioada respectivă. Datele privind capitalul social subscris cuprind subscrierile de capital la înmatricularea de societăți comerciale din perioada de referință la care s-au adăugat majorările de capital și s-a scăzut capitalul social subscris de societățile comerciale radiate din registrul comerțului, în perioada de referință. Procentele coloanelor 1,2,3 și 4 reprezintă evoluții față de 31 Decembrie 2007.

Grafic nr. 1

Grafic nr. 2



Tabel nr. 2

**Clasamentul* pe țări de rezidență a investitorilor în
societăți comerciale cu participare străină la capitalul social -
31 August 2009**

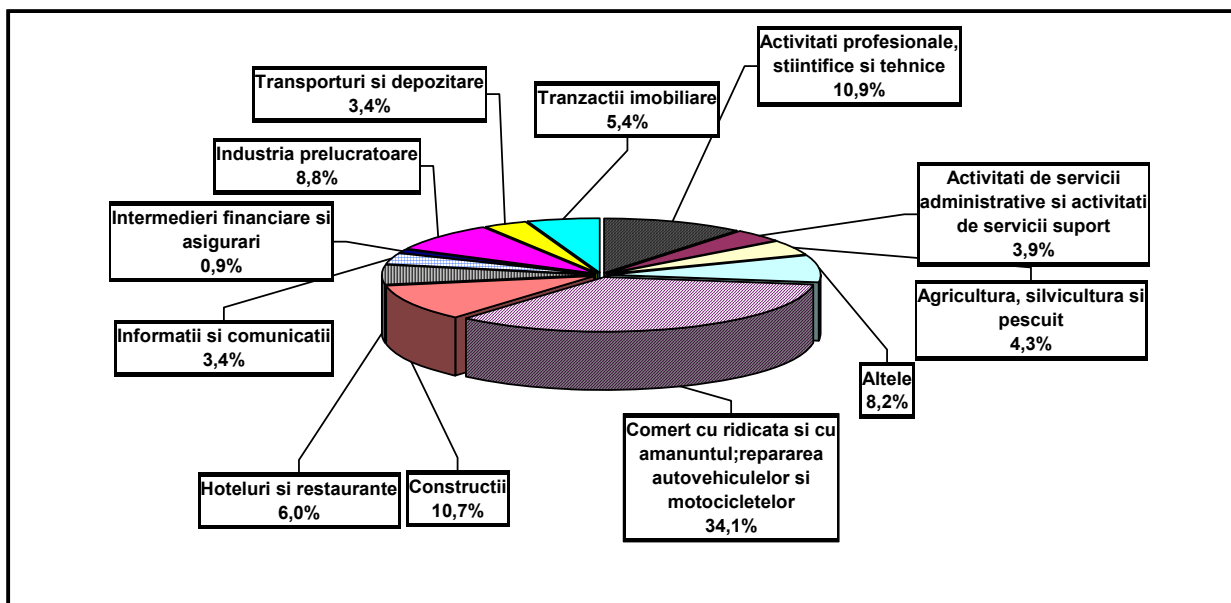
Nr. crt.	Țara	Societăți comerciale cu participare străină		Valoarea capitalului social subscris					
				Total exprimat în monedă națională		Total exprimat în echivalent valută		Total exprimat în echivalent valută	
				Nr.	%	mii Lei	%	mii USD	%
0	1	2		3		4		5	
	Total ROMÂNIA	164791	100,00	74507356,6	100,00	32603497,8	100,00	24359243,6	100,00
1	OLANDA	3540	2,15	15944342,4	21,40	5934516,0	18,20	4153079,2	17,05
2	AUSTRIA	5553	3,37	10075840,5	13,52	4431442,5	13,59	3101201,8	12,73
3	GERMANIA	17018	10,33	8951249,9	12,01	3841022,5	11,78	2688015,4	11,03
4	FRANTA	6038	3,66	6799432,9	9,13	3116670,4	9,56	2181101,0	8,95
5	CIPRU	4412	2,68	3575803,6	4,80	1771039,5	5,43	1239404,7	5,09
6	GRECIA	4660	2,83	4068099,4	5,46	1716383,0	5,26	1201155,2	4,93
7	ITALIA	27920	16,94	3119362,6	4,19	1389292,2	4,26	972251,2	3,99
8	S.U.A.	5883	3,57	1694635,4	2,27	1333354,3	4,09	933104,9	3,83
9	SPANIA	3658	2,22	2252685,1	3,02	1024189,0	3,14	716745,6	2,94
10	MAREA BRITANIE	4052	2,46	2173506,8	2,92	975382,1	2,99	682589,6	2,80
11	UNGARIA	9850	5,98	1864193,8	2,50	927952,6	2,85	649397,6	2,67
12	ELVETIA	2030	1,23	1595024,4	2,14	763154,6	2,34	534069,1	2,19
13	ANTILELE OLANDEZE	15	***	1994314,5	2,68	683883,9	2,10	478594,1	1,96
14	LUXEMBURG	702	0,43	1680904,9	2,26	659685,1	2,02	461659,3	1,90
15	TURCIA	11154	6,77	1043750,3	1,40	653784,5	2,01	457530,0	1,88
16	CHINA	9645	5,85	898665,3	1,21	378491,3	1,16	264874,9	1,09
17	CEHIA	461	0,28	884838,8	1,19	353895,6	1,09	247662,4	1,02
18	BELGIA	2270	1,38	592210,3	0,79	257096,1	0,79	179920,4	0,74
19	SUEDIA	1120	0,68	482576,4	0,65	189717,9	0,58	132767,9	0,55
20	JAPONIA	222	0,13	360826,0	0,48	159294,8	0,49	111477,3	0,46
21	I.VIRGINE BRIT.	299	0,18	354336,0	0,48	154957,9	0,48	108442,3	0,45
22	PORTUGALIA	355	0,22	451824,6	0,61	153091,5	0,47	107136,2	0,44
23	DANEMARCA	613	0,37	362613,7	0,49	142545,0	0,44	99755,5	0,41
24	ISRAEL	5883	3,57	315445,3	0,42	124308,8	0,38	86993,5	0,36
25	POLONIA	515	0,31	395705,4	0,53	112833,7	0,35	78963,0	0,32
26	CANADA	1486	0,90	195587,6	0,26	107470,8	0,33	75210,0	0,31
27	LIBAN	3475	2,11	200385,5	0,27	98430,3	0,30	68883,3	0,28
28	GIBRALTAR	58	0,04	231437,6	0,31	87175,8	0,27	61007,2	0,25
29	FINLANDA	118	0,07	188627,3	0,25	83273,8	0,26	58276,5	0,24
30	NORVEGIA	272	0,17	205894,1	0,28	80230,4	0,25	56146,7	0,23
31	FARA CETATENIE	25	0,02	834,2	***	76092,9	0,23	53251,2	0,22
32	COREEA SUD	155	0,09	43097,3	0,06	74443,4	0,23	52096,8	0,21
33	LIECHTENSTEIN	191	0,12	94942,0	0,13	64392,5	0,20	45063,0	0,18
34	R. ARABA SIRIA	5301	3,22	78800,0	0,11	61608,9	0,19	43115,0	0,18
35	INS.MARSHALL	15	***	142127,8	0,19	48603,6	0,15	34013,6	0,14
36	IRAK	5516	3,35	75601,7	0,10	47001,8	0,14	32892,7	0,14
37	SINGAPORE	51	0,03	130932,4	0,18	46242,8	0,14	32361,6	0,13
38	MOLDOVA	3426	2,08	78016,1	0,10	36850,8	0,11	25788,8	0,11
39	SLOVENIA	142	0,09	116378,9	0,16	35407,0	0,11	24778,5	0,10
40	IRLANDA	705	0,43	44068,9	0,06	30851,0	0,09	21590,1	0,09
41	AUSTRALIA	625	0,38	49149,3	0,07	28088,2	0,09	19656,7	0,08
42	BULGARIA	1102	0,67	60698,3	0,08	25542,0	0,08	17874,7	0,07
43	IORDANIA	3076	1,87	39464,8	0,05	24120,9	0,07	16880,2	0,07
44	IRAN	2566	1,56	31006,4	0,04	22175,2	0,07	15518,6	0,06
45	PANAMA	155	0,09	20975,7	0,03	20223,3	0,06	14152,6	0,06
46	ISLANDA	42	0,03	31375,1	0,04	19825,1	0,06	13874,0	0,06
47	EGIPT	1337	0,81	38729,6	0,05	19516,4	0,06	13657,9	0,06
48	ARGENTINA	40	0,02	61606,7	0,08	13980,1	0,04	9783,5	0,04
49	BELIZE	30	0,02	28465,8	0,04	13536,3	0,04	9472,9	0,04
50	ARABIA SAUDITA	128	0,08	34308,7	0,05	13359,0	0,04	9348,9	0,04

*) cuprinde o selecție de țări, în raport de mărimea capitalului social total subscris în echivalent USD, în ordine descrescătoare (col. 4)

*** Sub 0,01%

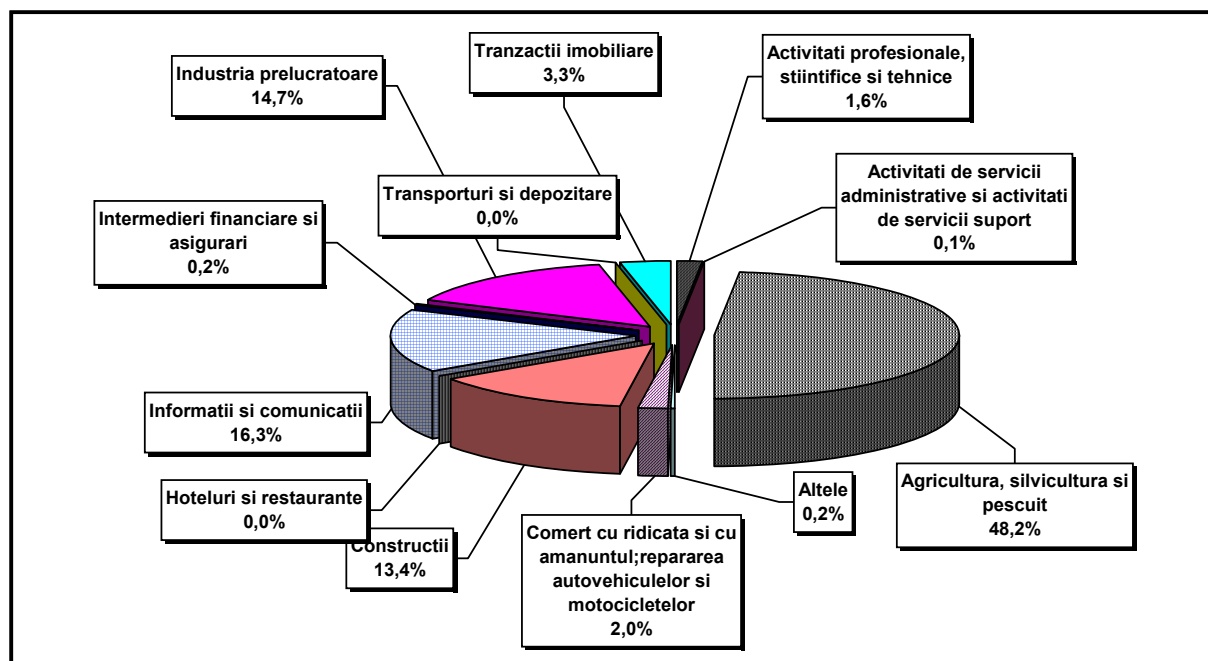
Grafic nr. 3

Structura pe domenii de activitate* a numărului de societăți comerciale cu participare străina la capitalul social, inmatriculate in August 2009



Grafic nr. 4

Structura pe domenii de activitate a valorii capitalului social subscris** de societățile comerciale cu participare străină la capital, în luna August 2009



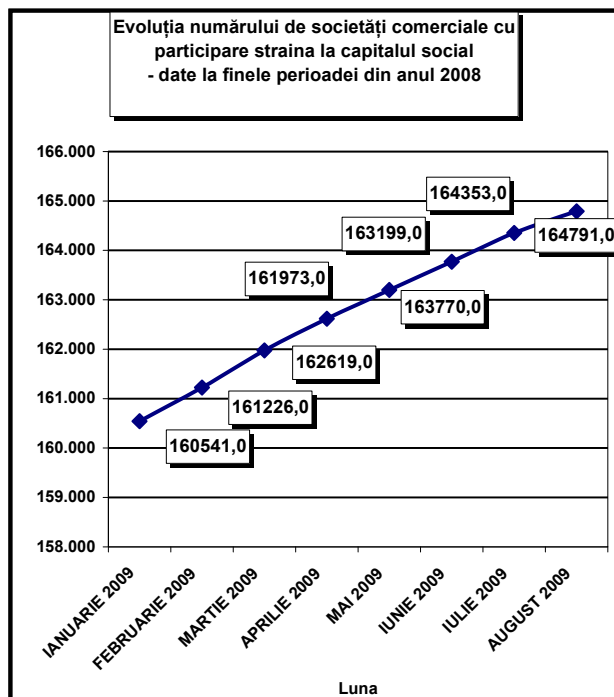
Tabel nr. 3

**Numărul societăților comerciale cu participare străină la capital
și valoarea capitalului social subscris -
sold existent la sfârșitul fiecărei luni din anul 2009**

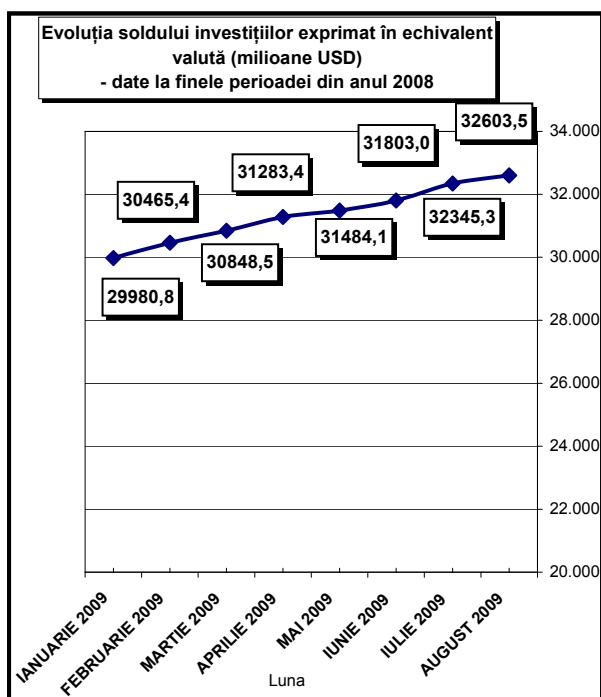
Sold la sfârșitul perioadei	Număr societăți comerciale		Valoarea capitalului social subscris					
			Total exprimat în monedă națională		Total exprimat în echivalent valută		Total exprimat în echivalent valută	
	Nr.	%	mii Lei	%	mii USD	%	mii EURO	%
0	1	2		3		4		
DECEMBRIE 2008	159927	100,0	63426984,9	100,0	29097969,6	100,0	21723640,8	100,0
IANUARIE 2009	160541	100,4	66432972,9	104,7	29980765,2	103,0	22409074,0	103,2
FEBRUARIE 2009	161226	100,8	68176122,2	107,5	30465364,4	104,7	22791375,3	104,9
MARTIE 2009	161973	101,3	69358899,7	109,4	30848522,4	106,0	23092578,0	106,3
APRILIE 2009	162619	101,7	70334345,0	110,9	31283372,3	107,5	23426664,6	107,8
MAI 2009	163199	102,0	71133723,6	112,2	31484077,7	108,2	23568804,8	108,5
IUNIE 2009	163770	102,4	71893238,3	113,3	31802976,0	109,3	23794649,7	109,5
IULIE 2009	164353	102,8	73585680,5	116,0	32345347,5	111,2	24178585,4	111,3
AUGUST 2009	164791	103,0	74507356,6	117,5	32603497,8	112,0	24359243,6	112,1

Notă: col.1 reprezintă numărul de înmatriculări din perioada respectivă. Datele privind capitalul social subscris cuprind subscrierile de capital la înmatricularea de societăți comerciale din perioada de referință la care s-au adăugat majorările de capital și s-a scăzut capitalul social subscris de societățile comerciale radiate din registrul comerțului, în perioada de referință. Procentele coloanelor 1,2,3 și 4 reprezintă evoluții față de 31 Decembrie 2007.

Grafic nr. 5



Grafic nr. 6

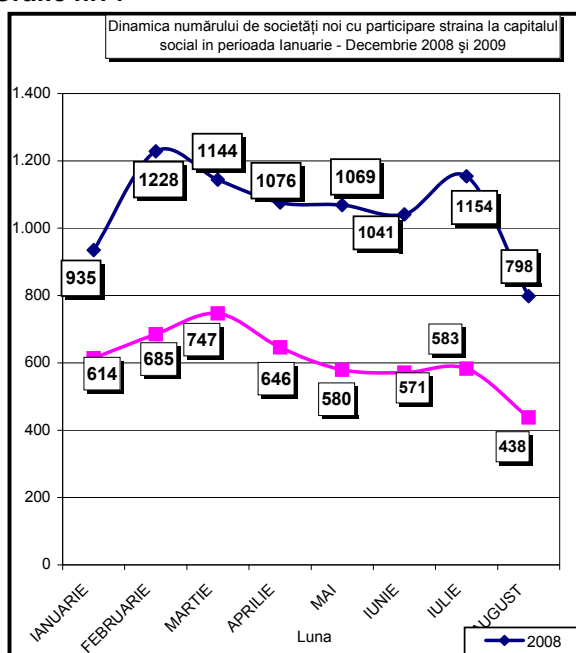


Societăți comerciale noi cu participare străină la capitalul social subscris, în perioada Ianuarie - Decembrie 2008 și 2009

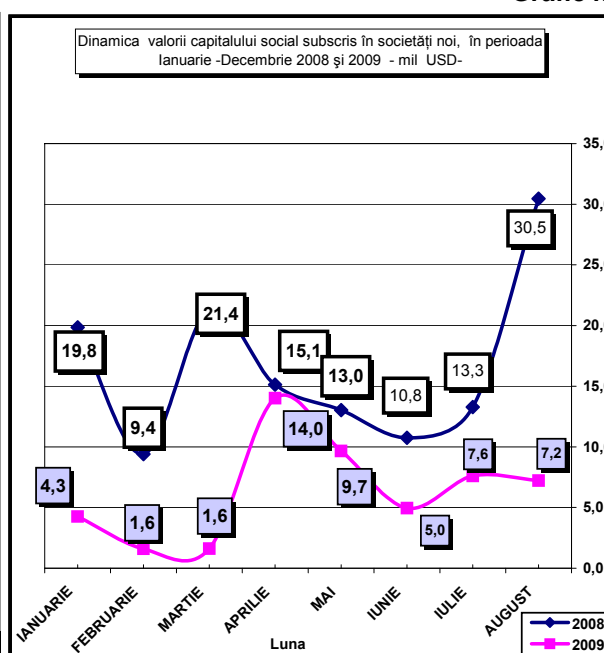
Luna	2008				2009					
	Societăți comerciale noi		Capitalul social subscris exprimat în echivalent valută		Societăți comerciale noi		Evoluția față de anul 2008 (5/1)	Capitalul social subscris exprimat în echivalent valută		Evoluția față de anul 2008 (8/3)
	Nr.	%	mii USD	%	Nr.	%	%	mii USD	%	%
0	1	2	3	4	5	7	8	9	10	
Ian.-Decembrie din care:	8445	100,0	133260,2	100,0	4864	100,0	57,6	50966,4	100,0	38,2
IANUARIE	935	11,1	19849,2	14,9	614	12,6	65,7	4256,6	8,4	21,4
FEBRUARIE	1228	14,5	9402,4	7,1	685	14,1	55,8	1609,8	3,2	17,1
MARTIE	1144	13,5	21359,4	16,0	747	15,4	65,3	1622,9	3,2	7,6
APRILIE	1076	12,7	15117,6	11,3	646	13,3	60,0	14009,4	27,5	92,7
MAI	1069	12,7	13023,7	9,8	580	11,9	54,3	9663,6	19,0	74,2
IUNIE	1041	12,3	10752,7	8,1	571	11,7	54,9	4958,6	9,7	46,1
IULIE	1154	13,7	13280,2	10,0	583	12,0	50,5	7611,8	14,9	57,3
AUGUST	798	9,4	30475,0	22,9	438	9,0	54,9	7233,7	14,2	23,7

Notă: Col.1 și 5 reprezintă numărul de înmatriculări din perioada respectivă. Datele privind capitalul social subscris cuprind subscrierile de capital la înmatricularea de societăți comerciale din perioada de referință. Col. 2, 4, 6, 9 reprezintă ponderea fiecărei luni în total perioadă de referință.

Grafic nr. 7



Grafic nr. 8



**Înmatriculări de societăți comerciale cu
participare străină la capitalul social,
în luna August 2009**

Judet	Număr societăți comerciale		Valoarea capitalului social subscris						Ierarhia în funcție de:	
			Total exprimat în monedă națională		Total exprimat în echivalent valută		Total exprimat în echivalent valută			
	Nr.	%	mii Lei	%	USD	%	EURO	%	*	**
0	1	2	3	4	5					
Total ROMÂNIA	438	100,00	21315,1	100,00	7233689,0	100,00	5062263,4	100,00	*	**
ALBA	3	0,68	0,6	***	190,0	***	133,0	***	15	36
ARAD	13	2,97	16985,0	79,69	5768909,0	79,75	4037184,5	79,75	7	1
ARGES	1	0,23	421,0	1,98	143686,0	1,99	100554,0	1,99	17	3
BACAU	8	1,83	1,9	***	625,0	***	437,4	***	11	25
BIHOR	20	4,57	37,0	0,17	12202,0	0,17	8539,2	0,17	4	8
BISTRITA-NASAUD	5	1,14	2,8	0,01	928,0	0,01	649,4	0,01	13	21
BOTOSANI										
BRASOV	17	3,88	84,6	0,40	27008,0	0,37	18900,7	0,37	5	7
BRAILA	4	0,91	5,5	0,03	1711,0	0,02	1197,4	0,02	14	16
BUZAU	5	1,14	178,9	0,84	59176,0	0,82	41412,4	0,82	13	6
CARAS-SEVERIN	3	0,68	1,0	***	339,0	***	237,2	***	15	30
CALARASI	5	1,14	25,8	0,12	8552,0	0,12	5984,8	0,12	13	11
CLUJ	16	3,65	205,1	0,96	69837,0	0,97	48873,2	0,97	6	5
CONSTANTA	13	2,97	22,1	0,10	7423,0	0,10	5194,7	0,10	7	12
COVASNA	3	0,68	0,6	***	202,0	***	141,4	***	15	35
DAMBOVITA	5	1,14	1,2	***	388,0	***	271,5	***	13	29
DOLJ	5	1,14	0,8	***	278,0	***	194,5	***	13	32
GALATI	4	0,91	0,7	***	240,0	***	168,0	***	14	33
GIURGIU	5	1,14	0,9	***	306,0	***	214,1	***	13	31
GORJ	3	0,68	0,5	***	180,0	***	126,0	***	15	37
HARGHITA	8	1,83	2,4	0,01	803,0	0,01	562,0	0,01	11	23
HUNEDOARA	4	0,91	2,1	***	714,0	***	499,7	***	14	24
IALOMITA	2	0,46	1,4	***	476,0	***	333,1	***	16	27
IASI	10	2,28	12,4	0,06	4171,0	0,06	2918,9	0,06	10	13
MARAMURES	8	1,83	4,7	0,02	1561,0	0,02	1092,4	0,02	11	18
MEHEDINTI	3	0,68	0,7	***	219,0	***	153,3	***	15	34
MURES	12	2,74	4,8	0,02	1625,0	0,02	1137,2	0,02	8	17
NEAMT	4	0,91	2,8	0,01	921,0	0,01	644,5	0,01	14	22
OLT										
PRAHOVA	10	2,28	11,7	0,05	3864,0	0,05	2704,1	0,05	10	14
SALAJ	4	0,91	5,9	0,03	2005,0	0,03	1403,1	0,03	14	15
SATU MARE	8	1,83	1,4	***	474,0	***	331,7	***	11	28
SIBIU	11	2,51	213,1	1,00	73353,0	1,01	51333,7	1,01	9	4
SUCEAVA	5	1,14	1,8	***	604,0	***	422,7	***	13	26
TELEORMAN	1	0,23	4,3	0,02	1449,0	0,02	1014,0	0,02	17	19
TIMIS	23	5,25	27,4	0,13	9127,0	0,13	6387,2	0,13	3	10
TULCEA	1	0,23	0,1	***	40,0	***	28,0	***	17	40
VASLUI	3	0,68	0,2	***	70,0	***	49,0	***	15	39
VALCEA	3	0,68	0,4	***	120,0	***	84,0	***	15	38
VRANCEA	6	1,37	3,0	0,01	996,0	0,01	697,0	0,01	12	20
MUN. BUCURESTI	150	34,25	3007,8	14,11	1018462,0	14,08	712737,7	14,08	1	2
ILFOV	24	5,48	31,0	0,15	10455,0	0,14	7316,6	0,14	2	9

*) numărul societăților (col 1)

**) capitalul social total exprimat în valută (col 3)

*** Sub 0,01%

Notă: În rândurile în care nu sunt înscrise cifre se reflectă situația potrivit căreia în luna curentă nu au avut loc operațiuni

Tabel nr. 6

**Mențiuni de majorare a capitalului social,
în societățile comerciale cu participare străină,
în luna August 2009**

Județ	Număr societăți comerciale		Valoarea capitalului social						Ierarhia în funcție de:	
			Total exprimat în monedă națională		Total exprimat în echivalent valută		Total exprimat în echivalent valută			
	Nr.	%	mii Lei	%	USD	%	EURO	%	*	**
0	1		2		3		4		5	
Total ROMÂNIA	708	100,00	1396814,6	100,00	492593137,0	100,00	344725381,1	100,00	*	**
ALBA	5	0,71	9182,5	0,66	2981671,0	0,61	2086626,1	0,61	17	6
ARAD	22	3,11	30035,2	2,15	10726148,0	2,18	7506347,9	2,18	8	3
ARGES	13	1,84	14827,9	1,06	5020241,0	1,02	3513253,4	1,02	12	4
BACAU	11	1,55	355,9	0,03	120294,0	0,02	84183,9	0,02	13	25
BIHOR	20	2,82	1445,2	0,10	562865,0	0,11	393902,9	0,11	9	15
BISTRITA-NASAUD	7	0,99	404,3	0,03	138302,0	0,03	96786,2	0,03	16	24
BOTOSANI	1	0,14	37,6	***	13934,0	***	9751,3	***	21	28
BRASOV	26	3,67	2762,2	0,20	924955,0	0,19	647299,9	0,19	5	9
BRAILA	1	0,14	0,1	***	34,0	***	23,8	***	21	37
BUZAU	7	0,99	3236,2	0,23	1086292,0	0,22	760206,3	0,22	16	8
CARAS-SEVERIN	7	0,99	30,0	***	10089,0	***	7060,5	***	16	29
CALARASI	2	0,28	1,0	***	345,0	***	241,4	***	20	34
CLUJ	29	4,10	1550,2	0,11	663938,0	0,13	464635,5	0,13	4	13
CONSTANTA	25	3,53	35603,7	2,55	15621711,0	3,17	10932349,4	3,17	6	2
COVASNA	9	1,27	2496,9	0,18	891502,0	0,18	623888,9	0,18	15	10
DAMBOVITA	4	0,56	10,4	***	3478,0	***	2434,0	***	18	31
DOLJ	11	1,55	23,6	***	7197,0	***	5036,6	***	13	30
GALATI	3	0,42	1400,1	0,10	473264,0	0,10	331198,5	0,10	19	16
GIURGIU	11	1,55	1070,5	0,08	359567,0	0,07	251631,3	0,07	13	19
GORJ	1	0,14	0,2	***	68,0	***	47,6	***	21	36
HARGHITA	17	2,40	169,7	0,01	57137,0	0,01	39985,5	0,01	10	26
HUNEDOARA	10	1,41	62,9	***	21063,0	***	14740,3	***	14	27
IALOMITA	1	0,14	0,1	***	34,0	***	23,8	***	21	37
IASI	13	1,84	2291,8	0,16	713001,0	0,14	498970,7	0,14	12	12
MARAMURES	4	0,56	1,3	***	450,0	***	314,9	***	18	32
MEHEDINTI	3	0,42	0,3	***	106,0	***	74,2	***	19	35
MURES	15	2,12	1000,3	0,07	332979,0	0,07	233024,6	0,07	11	20
NEAMT	4	0,56	6307,2	0,45	2136458,0	0,43	1495131,1	0,43	18	7
OLT	4	0,56	1121,3	0,08	376582,0	0,08	263538,7	0,08	18	18
PRAHOVA	15	2,12	2333,6	0,17	763134,0	0,15	534054,7	0,15	11	11
SALAJ										
SATU MARE	15	2,12	480,4	0,03	153112,0	0,03	107150,5	0,03	11	23
SIBIU	23	3,25	1720,0	0,12	638061,0	0,13	446526,4	0,13	7	14
SUCEAVA	7	0,99	1633,9	0,12	407309,0	0,08	285042,0	0,08	16	17
TELEORMAN										
TIMIS	45	6,36	617,1	0,04	326238,0	0,07	228307,1	0,07	2	21
TULCEA										
VASLUI	2	0,28	1,2	***	408,0	***	285,5	***	20	33
VALCEA	9	1,27	540,6	0,04	183420,0	0,04	128360,6	0,04	15	22
VRANCEA	1	0,14	0,2	***	68,0	***	47,6	***	21	36
MUN. BUCURESTI	262	37,01	1200244,6	85,93	441922504,0	89,71	309265176,8	89,71	1	1
ILFOV	43	6,07	73814,6	5,28	4955178,0	1,01	3467721,1	1,01	3	5

Tabel nr. 7

**Radieri de societăți comerciale cu participare străină la capital,
din registrul comerțului, în luna August 2009**

Județ	Număr societăți comerciale		Valoarea capitalului social						Ierarhia în funcție de:	
			Total exprimat în monedă națională		Total exprimat în echivalent valută		Total exprimat în echivalent valută			
	Nr.	%	mii Lei	%	USD	%	EURO	%		
0	1		2		3		4		5	
Total ROMÂNIA	483	100,00	315657,3	100,00	108471336,0	100,00	75910157,6	100,00	*	**
ALBA	15	3,11	31,9	0,01	84745,0	0,08	59306,0	0,08	7	7
ARAD	12	2,48	56,1	0,02	204014,0	0,19	142772,6	0,19	9	5
ARGES	11	2,28	14,8	***	5212,0	***	3647,4	***	10	20
BACAU	8	1,66	14,4	***	25987,0	0,02	18186,2	0,02	13	16
BIHOR	7	1,45	1,6	***	543,0	***	380,0	***	14	28
BISTRITA-NASAUD	20	4,14	72,8	0,02	58770,0	0,05	41128,3	0,05	6	10
BOTOSANI	1	0,21	0,2	***	80,0	***	56,0	***	19	36
BRASOV	24	4,97	13,7	***	4825,0	***	3376,6	***	4	22
BRAILA										
BUZAU	5	1,04	1,6	***	952,0	***	666,2	***	16	27
CARAS-SEVERIN	1	0,21	0,5	***	166,0	***	116,2	***	19	30
CALARASI	1	0,21	1,0	***	342,0	***	239,3	***	19	29
CLUJ	6	1,24	34,6	0,01	44116,0	0,04	30873,2	0,04	15	13
CONSTANTA	5	1,04	218,1	0,07	84529,0	0,08	59154,9	0,08	16	8
COVASNA	1	0,21	0,3	***	109,0	***	76,3	***	19	33
DAMBOVITA	21	4,35	11,3	***	4865,0	***	3404,6	***	5	21
DOLJ	7	1,45	12,3	***	3999,0	***	2798,6	***	14	23
GALATI	21	4,35	17,5	***	5724,0	***	4005,8	***	5	18
GIURGIU	8	1,66	5,7	***	2154,0	***	1507,4	***	13	24
GORJ										
HARGHITA	7	1,45	3,0	***	1119,0	***	783,1	***	14	26
HUNEDOARA	3	0,62	19,1	***	5449,0	***	3813,3	***	17	19
IALOMITA										
IASI	10	2,07	90,1	0,03	34436,0	0,03	24098,9	0,03	11	15
MARAMURES	1	0,21	0,2	***	86,0	***	60,2	***	19	35
MEHEDINTI	2	0,41	0,3	***	90,0	***	63,0	***	18	34
MURES	11	2,28	95,0	0,03	41998,0	0,04	29390,9	0,04	10	14
NEAMT	14	2,90	133,1	0,04	45588,0	0,04	31903,3	0,04	8	12
OLT	40	8,28	24,9	***	7886,0	***	5518,8	***	2	17
PRAHOVA	9	1,86	5550,0	1,76	1989794,0	1,83	1392493,0	1,83	12	2
SALAJ	2	0,41	0,3	***	118,0	***	82,6	***	18	32
SATU MARE	2	0,41	1,4	***	1517,0	***	1061,6	***	18	25
SIBIU	7	1,45	155,2	0,05	57234,0	0,05	40053,4	0,05	14	11
SUCEAVA	3	0,62	208,5	0,07	64805,0	0,06	45351,7	0,06	17	9
TELEORMAN										
TIMIS	31	6,42	132,2	0,04	132851,0	0,12	92971,5	0,12	3	6
TULCEA	2	0,41	0,4	***	127,0	***	88,9	***	18	31
VASLUI										
VALCEA	9	1,86	304,3	0,10	828475,0	0,76	579781,4	0,76	12	3
VRANCEA	1	0,21	0,2	***	61,0	***	42,7	***	19	37
MUN. BUCURESTI	141	29,19	307868,2	97,53	104283926,0	96,14	72979734,1	96,14	1	1
ILFOV	14	2,90	562,4	0,18	444644,0	0,41	311169,7	0,41	8	4

*) numărul societăților (col 1)

Tabel nr. 8

**Mențiuni de cesiune de capital social
în societăți comerciale cu participare străină
în luna August 2009**

Județ	Număr societăți comerciale		Valoarea capitalului social						Ierarhia în funcție de:	
			Total exprimat în monedă națională		Total exprimat în echivalent valută		Total exprimat în echivalent valută			
	Nr.	%	mii Lei	%	USD	%	EURO	%	*	**
0	1		2		3		4		5	
Total ROMÂNIA	519	100,0	180796,3	100,0	133205125,0	100,0	93219300,1	100,0	*	**
ALBA	4	0,8	1,3	***	452,0	***	316,3	***	16	17
ARAD	20	3,9	8043,9	4,45	2822003,0	2,12	1974887,6	2,12	6	4
ARGES	5	1,0	4,5	0,00	1431,0	0,00	1001,4	0,00	15	28
BACAU	4	0,8	2,6	0,00	890,0	0,00	622,8	0,00	16	26
BIHOR	17	3,3	1011,4	0,56	932115,0	0,70	652310,5	0,70	7	5
BISTRITA-NASAUD	5	1,0	405,4	0,22	139643,0	0,10	97724,6	0,10	15	11
BOTOSANI										
BRASOV	24	4,6	445,9	0,25	184025,0	0,14	128783,9	0,14	5	8
BRAILA										
BUZAU	2	0,4	7,1	***	2167,0	***	1516,5	***	18	16
CARAS-SEVERIN	2	0,4	0,0	0,00	13,0	0,00	9,1	0,00	18	23
CALARASI	2	0,4	0,2	0,00	60,0	0,00	42,0	0,00	18	24
CLUJ	28	5,4	8139,3	4,50	2669037,0	2,00	1867839,3	2,00	4	33
CONSTANTA	15	2,9	203,2	0,11	68858,0	0,05	48188,0	0,05	8	12
COVASNA	6	1,2	102,0	0,06	33098,0	0,02	23162,6	0,02	14	13
DAMBOVITA	9	1,7	11396,5	6,30	4009280,0	3,01	2805765,0	3,01	12	35
DOLJ	4	0,8	12,1	***	4998,0	***	3497,7	***	16	15
GALATI	1	0,2	0,1	***	30,0	***	21,0	***	19	21
GIURGIU	3	0,6	9253,8	5,12	3096243,0	2,32	2166805,6	2,32	17	34
GORJ										
HARGHITA	12	2,3	14,7	***	5002,0	***	3500,5	***	11	14
HUNEDOARA	5	1,0	59148,1	32,72	25642943,0	19,25	17945384,6	19,25	15	3
IALOMITA	1	0,2	46947,2	25,97	15825804,0	11,88	11075177,3	11,88	19	36
IASI	14	2,7	2091,4	1,16	642793,0	0,48	449837,9	0,48	9	6
MARAMURES	4	0,8	422,6	0,23	156654,0	0,12	109629,2	0,12	16	31
MEHEDINTI	1	0,2	0,2	***	65,0	***	45,5	***	19	19
MURES	9	1,7	404,2	0,22	183607,0	0,14	128491,4	0,14	12	9
NEAMT	1	0,2	1,0	***	364,0	***	254,7	***	19	18
OLT	1	0,2	1,8	0,00	593,0	0,00	415,0	0,00	19	25
PRAHOVA	13	2,5	141,4	0,08	71042,0	0,05	49716,4	0,05	10	30
SALAJ	2	0,4	2,6	0,00	899,0	0,00	629,1	0,00	18	27
SATU MARE	7	1,3	17,0	0,01	5745,0	0,00	4020,5	0,00	13	29
SIBIU	13	2,5	620,4	0,34	264726,0	0,20	185259,9	0,20	10	7
SUCEAVA	2	0,4	3056,2	1,69	1019509,0	0,77	713470,4	0,77	18	32
TELEORMAN										
TIMIS	42	8,1	128,2	0,07	140974,0	0,11	98656,1	0,11	3	10
TULCEA										
VASLUI										
VALCEA										
VRANCEA	1	0,2	0,1	***	34,0	***	23,8	***	19	20
MUN. BUCURESTI	185	35,6	139282,7	77,04	96535941,0	72,47	67557557,3	72,47	1	1
ILFOV	55	10,6	48258,4	26,69	32458487,0	24,37	22715022,7	24,37	2	2

*) numărul societăților (col 1)

**) capitalul social total exprimat în valută (col 3)

*** Sub 0,01%

Tabel nr. 9

**Înmatriculări de societăți comerciale cu participare străină
la capitalul social, pe regiuni de dezvoltare economică,
în luna August 2009**

Regiune de dezvoltare economică	Număr societăți comerciale		Valoarea capitalului social subscris						Ierarhia în funcție de:	
			Total exprimat în monedă națională		Total exprimat în echivalent valută		Total exprimat în echivalent valută			
	Nr.	%	mii Lei	%	USD	%	EURO	%		
0	1		2		3		4		5	
Total ROMÂNIA	438	100,0	21315,1	100,0	7233689,0	100,0	5062263,4	100,0	*	**
NORD-EST	30	6,8	19,0	0,1	6391,0	0,1	4472,5	0,1	6	7
SUD-EST	33	7,5	210,3	1,0	69586,0	1,0	48697,5	1,0	5	6
SUD-MUNTENIA	29	6,6	466,2	2,2	158721,0	2,2	111075,8	2,2	7	3
SUD-VEST OLTENIA	14	3,2	2,3	0,0	797,0	0,0	557,8	0,0	8	8
VEST	43	9,8	17015,5	79,8	5779089,0	79,9	4044308,6	79,9	4	1
NORD-VEST	61	13,9	256,8	1,2	87007,0	1,2	60889,0	1,2	2	5
CENTRU	54	12,3	306,1	1,4	103181,0	1,4	72207,9	1,4	3	4
BUCURESTI-ILFOV	174	39,7	3038,8	14,3	1028917,0	14,2	720054,3	14,2	1	2

Tabel nr. 10

**Mențiuni de majorare a capitalului social
la societăți comerciale cu participare străină, pe regiuni de dezvoltare economică,
în luna August 2009**

Regiune de dezvoltare economică	Număr societăți comerciale		Valoarea capitalului social						Ierarhia în funcție de:	
			Total exprimat în monedă națională		Total exprimat în echivalent valută		Total exprimat în echivalent valută			
	Nr.	%	mii Lei	%	USD	%	EURO	%		
0	1		2		3		4		5	
Total ROMÂNIA	708	100,0	1396814,6	100,0	492593137,0	100,0	344725381,1	100,0	*	**
NORD-EST	38	5,4	10627,6	0,8	3391404,0	0,7	2373364,4	0,7	6	6
SUD-EST	37	5,2	40240,3	2,9	17181369,0	3,5	12023825,6	3,5	7	2
SUD-MUNTENIA	46	6,5	18243,4	1,3	6146799,0	1,2	4301638,6	1,2	5	4
SUD-VEST OLTENIA	28	4,0	1686,0	0,1	567373,0	0,1	397057,7	0,1	8	8
VEST	84	11,9	30745,1	2,2	11083538,0	2,3	7756455,7	2,3	3	3
NORD-VEST	75	10,6	3881,6	0,3	1518667,0	0,3	1062790,0	0,3	4	7
CENTRU	95	13,4	17331,5	1,2	5826305,0	1,2	4077351,2	1,2	2	5
BUCURESTI-ILFOV	305	43,1	1274059,2	91,2	446877682,0	90,7	312732898,0	90,7	1	1

Tabel nr. 11

**Radieri de societăți comerciale cu participare străină,
pe regiuni de dezvoltare economică,
în luna August 2009**

Regiune de dezvoltare economică	Număr societăți comerciale		Valoarea capitalului social						Ierarhia în funcție de:	
			Total exprimat în monedă națională		Total exprimat în echivalent valută		Total exprimat în echivalent valută			
	Nr.	%	mii Lei	%	USD	%	EURO	%		
0	1		2		3		4		5	
Total ROMÂNIA	483	100,0	315657,3	100,0	108471336,0	100,0	75910157,6	100,0	*	**
NORD-EST	36	7,5	446,4	0,1	170896,0	0,2	119596,0	0,2	7	6
SUD-EST	34	7,0	237,8	0,1	91393,0	0,1	63958,4	0,1	8	8
SUD-MUNTENIA	50	10,4	5582,8	1,8	2002367,0	1,8	1401291,8	1,8	4	2
SUD-VEST OLTENIA	58	12,0	341,7	0,1	840450,0	0,8	588161,8	0,8	3	3
VEST	47	9,7	207,9	0,1	342480,0	0,3	239673,6	0,3	5	4
NORD-VEST	38	7,9	111,0	0,0	105150,0	0,1	73585,8	0,1	6	7
CENTRU	65	13,5	299,1	0,1	190030,0	0,2	132986,4	0,2	2	5
BUCURESTI-ILFOV	155	32,1	308430,6	97,7	104728570,0	96,5	73290903,8	96,5	1	1

*) numărul societăților (col 1)

**) capitalul social total exprimat în valută (col 3)

*** Sub 0,01%

Tabel nr. 12

**Înmatriculări de societăți comerciale cu participare străină
la capitalul social, pe continente, în raport de rezidența investitorului,
în luna August 2009**

Continent	Număr societăți comerciale		Valoarea capitalului social subscris						Ierarhia în funcție de:	
			Total exprimat în monedă națională		Total exprimat în echivalent valută		Total exprimat în echivalent valută			
	Nr.	%	mii Lei	%	USD	%	EURO	%		
0	1		2		3		4		5	
Total ROMÂNIA	438	100,0	21315,1	100,0	7233689,0	100,0	5062263,4	100,0	*	**
EUROPA	374	85,4	21109,1	99,0	7165122,0	99,1	5014279,0	99,1	1	1
AFRICA	7	1,6	4,9	0,0	1647,0	0,0	1152,6	0,0	3	4
S.U.A	6	1,4	5,1	0,0	1697,0	0,0	1187,6	0,0	4	3
AMERICA DE SUD	4	0,9	0,9	***	295,0	***	206,4	***	5	5
ASIA	57	13,0	194,6	0,9	64734,0	0,9	45302,0	0,9	2	2
OCEANIA	3	0,7	0,6	***	194,0	***	135,8	***	6	6

Tabel nr. 13

**Mențiuni de majorare a capitalului social la societăți comerciale
cu participare străină, pe continente, în raport de rezidența investitorului,
în luna August 2009**

Continent	Număr societăți comerciale		Valoarea capitalului social						Ierarhia în funcție de:	
			Total exprimat în monedă națională		Total exprimat în echivalent valută		Total exprimat în echivalent valută			
	Nr.	%	mii Lei	%	USD	%	EURO	%		
0	1		2		3		4		5	
Total ROMÂNIA	708	100,0	1396814,6	100,0	492593137,0	100,0	344725381,1	100,0	*	**
EUROPA	576	81,4	1224270,4	87,6	433493518,0	88,0	303366423,5	88,0	1	1
AFRICA	26	3,7	597,4	0,0	351175,0	0,1	245758,5	0,1	4	5
S.U.A	35	4,9	5087,1	0,4	1720942,0	0,3	1204345,6	0,3	3	3
AMERICA DE SUD	14	2,0	2069,1	0,1	709350,0	0,1	496415,7	0,1	5	4
ASIA	93	13,1	164539,0	11,8	56234610,0	11,4	39353973,7	11,4	2	2
OCEANIA	2	0,3	200,2	0,0	68486,0	0,0	47927,7	0,0	6	6

Tabel nr. 14

**Radieri de societăți comerciale cu participare străină,
pe continente, în raport de rezidența investitorului,
în luna August 2009**

Continent	Număr societăți comerciale		Valoarea capitalului social						Ierarhia în funcție de:	
			Total exprimat în monedă națională		Total exprimat în echivalent valută		Total exprimat în echivalent valută			
	Nr.	%	mii Lei	%	USD	%	EURO	%		
0	1		2		3		4		5	
Total ROMÂNIA	483	100,0	315657,3	100,0	108471336,0	100,0	75910157,6	100,0	*	**
EUROPA	414	85,7	312703,9	99,1	107049195,0	98,7	74914918,2	98,7	1	1
AFRICA	17	3,5	17,2	***	45965,0	0,0	32167,1	0,0	4	4
S.U.A	19	3,9	137,0	0,0	121136,0	0,1	84773,1	0,1	3	3
AMERICA DE NORD	5	1,0	7,6	***	19307,0	0,0	13511,4	0,0	5	5
ASIA	56	11,6	2774,7	0,9	1229018,0	1,1	860088,5	1,1	2	2
OCEANIA	1	0,2	0,0	***	6690	***	4682	***	6	6

Tabel nr. 15

**Înmatriculări de societăți comerciale cu participare străină
la capitalul social, pe grupări economice de țări, în raport de
rezidența investitorului, în luna August 2009**

Grupare economică	Număr societăți comerciale		Valoarea capitalului social subscris						Ierarhia în funcție de:	
			Total exprimat în monedă națională		Total exprimat în echivalent valută		Total exprimat în echivalent valută			
	Nr.	%	mii Lei	%	USD	%	EURO	%		
0	1		2		3		4		5	
Total ROMÂNIA	438		21315,1		7233689,0		5062263,4		*	**
U.E.	309	70,5	20209,3	94,8	6857580,0	94,8	4799055,7	94,8	2	1
A.E.L.S.	6	1,4	217,0	1,0	74635,0	1,0	52230,9	1,0	4	3
O.E.C.D.	331	75,6	3907,8	18,3	1321586,0	18,3	924869,2	18,3	1	2
C.E.F.T.A.	21	4,8	3,7	0,0	1264,0	0,0	884,6	0,0	3	4

Tabel nr. 16

**Mențiuni de majorare a capitalului social la societăți comerciale cu participare străină,
pe grupări economice de țări, în raport de rezidența investitorului,
în luna August 2009**

Grupare economică	Număr societăți comerciale		Valoarea capitalului social						Ierarhia în funcție de:	
			Total exprimat în monedă națională		Total exprimat în echivalent valută		Total exprimat în echivalent valută			
	Nr.	%	mii Lei	%	USD	%	EURO	%		
0	1		2		3		4		5	
Total ROMÂNIA	708		1396814,6		492593137,0		344725381,1		*	**
U.E.	475	67,1	1207314,4	86,4	427665712,0	86,8	299288021,9	86,8	2	1
A.E.L.S.	13	1,8	3451,3	0,2	1183356,0	0,2	828133,4	0,2	4	3
O.E.C.D.	514	72,6	1138250,7	81,5	406991944,0	82,6	284820153,7	82,6	1	2
C.E.F.T.A.	36	5,1	1543,7	0,1	533546,0	0,1	373384,9	0,1	3	4

Tabel nr. 17

**Radieri de societăți comerciale cu participare străină,
pe grupări economice de țări, în raport de rezidența investitorului,
în luna August 2009**

Grupare economică	Număr societăți comerciale		Valoarea capitalului social						Ierarhia în funcție de:	
			Total exprimat în monedă națională		Total exprimat în echivalent valută		Total exprimat în echivalent valută			
	Nr.	%	mii Lei	%	USD	%	EURO	%		
0	1		2		3		4		5	
Total ROMÂNIA	483		315657,3		108471336,0		75910157,6		*	**
U.E.	341	70,6	306916,9	97,2	103266946,0	95,2	72268033,5	95,2	2	2
A.E.L.S.	10	2,1	45,4	0,0	66995,0	0,1	46884,3	0,1	4	3
O.E.C.D.	386	79,9	312116,8	98,9	106635627,0	98,3	74625496,0	98,3	1	1
C.E.F.T.A.	20	4,1	5,1	***	1740,0	***	1217,7	***	3	4

**Clasamentul* pe țări de rezidență a investitorilor în
societăți comerciale cu participare străină la capitalul social,
înmatriculate în luna August 2009**

Nr. crt.	Țara	Număr societăți comerciale		Valoarea capitalului social subscris					
				Total exprimat în monedă națională		Total exprimat în echivalent valută		Total exprimat în echivalent valută	
				Nr.	%	mii Lei	%	USD	%
0	1	2		3		4		5	
	Total ROMÂNIA, din care:	438	100,0	21315,1	100,00	7233689,0	100,00	5062263,4	100,00
1	SLOVENIA	1	0,2	16896,2	79,27	5739783,0	79,35	4016801,6	79,35
2	OLANDA	15	3,4	1397,9	6,56	472993,0	6,54	331008,9	6,54
3	TURCIA	33	7,5	458,4	2,15	156224,0	2,16	109328,3	2,16
4	ITALIA	78	17,8	454,2	2,13	155062,0	2,14	108515,1	2,14
5	CEHIA	5	1,1	340,6	1,60	115522,0	1,60	80844,3	1,60
6	GRECIA	10	2,3	240,6	1,13	79704,0	1,10	55778,3	1,10
7	RUSIA	1	0,2	220,0	1,03	75183,0	1,04	52614,4	1,04
8	ELVETIA	5	1,1	215,8	1,01	74242,0	1,03	51955,9	1,03
9	POLONIA	2	0,5	219,5	1,03	73900,0	1,02	51716,5	1,02
10	LUXEMBURG	1	0,2	180,0	0,84	60678,0	0,84	42463,5	0,84
11	CHINA	17	3,9	127,6	0,60	43339,0	0,60	30329,4	0,60
12	GERMANIA	39	8,9	108,5	0,51	36088,0	0,50	25255,0	0,50
13	SPANIA	14	3,2	97,5	0,46	32014,0	0,44	22404,0	0,44
14	CIPRU	7	1,6	62,8	0,29	21079,0	0,29	14751,5	0,29
15	FRANTA	14	3,2	60,2	0,28	20073,0	0,28	14047,4	0,28
16	BELGIA	7	1,6	32,9	0,15	10817,0	0,15	7569,9	0,15
17	IRLANDA	2	0,5	26,0	0,12	8766,0	0,12	6134,6	0,12
18	SUEDIA	6	1,4	26,0	0,12	8742,0	0,12	6117,8	0,12
19	IRAN	4	0,9	28,4	0,13	8407,0	0,12	5883,4	0,12
20	BULGARIA	21	4,8	23,8	0,11	7977,0	0,11	5582,4	0,11
21	PAKISTAN	2	0,5	20,2	0,09	6809,0	0,09	4765,1	0,09
22	MAREA BRITANIE	16	3,7	17,9	0,08	6031,0	0,08	4220,6	0,08
23	UNGARIA	43	9,8	16,3	0,08	5502,0	0,08	3850,4	0,08
24	R. ARABA SIRIA	5	1,1	5,6	0,03	1875,0	0,03	1312,2	0,03
25	LIBAN	2	0,5	5,5	0,03	1849,0	0,03	1294,0	0,03
26	AUSTRIA	18	4,1	5,2	0,02	1752,0	0,02	1226,1	0,02
27	S.U.A.	6	1,4	5,1	0,02	1697,0	0,02	1187,6	0,02
28	TUNISIA	1	0,2	3,0	0,01	1003,0	0,01	701,9	0,01
29	ISRAEL	10	2,3	2,8	0,01	948,0	0,01	663,4	0,01
30	MOLDOVA	17	3,9	2,8	0,01	933,0	0,01	652,9	0,01
31	SLOVACIA	2	0,5	1,5	***	505,0	***	353,4	***
32	NORVEGIA	1	0,2	1,2	***	393,0	***	275,0	***
33	BANGLADESH	3	0,7	1,1	***	388,0	***	271,5	***
34	COASTA DE FILDES	1	0,2	1,0	***	342,0	***	239,3	***
35	IRAK	5	1,1	1,0	***	340,0	***	237,9	***
36	IORDANIA	4	0,9	0,9	***	301,0	***	210,6	***
37	SERBIA	3	0,7	0,9	***	297,0	***	207,8	***
38	DANEMARCA	5	1,1	0,8	***	257,0	***	179,9	***
39	MALAIEZIA	1	0,2	0,6	***	204,0	***	142,8	***
40	MALTA	1	0,2	0,6	***	201,0	***	140,7	***
41	EGIPT	3	0,7	0,6	***	201,0	***	140,7	***
42	AUSTRALIA	3	0,7	0,6	***	194,0	***	135,8	***
43	CANADA	2	0,5	0,5	***	177,0	***	123,9	***
44	ARMENIA	1	0,2	0,4	***	135,0	***	94,5	***
45	PORTUGALIA	2	0,5	0,4	***	134,0	***	93,8	***
46	VIETNAM	2	0,5	0,4	***	134,0	***	93,8	***
47	MAROC	2	0,5	0,3	***	101,0	***	70,7	***
48	INDIA	1	0,2	0,2	***	72,0	***	50,4	***
49	JAPONIA	1	0,2	0,2	***	68,0	***	47,6	***

*) cuprinde o selecție de țări, în raport de mărimea capitalului social total subscris în echivalent USD, în ordine descrescătoare (col. 4)

*** Sub 0,01%

**Clasamentul* pe țări de rezidență a investitorilor după valoarea
capitalului social înregistrat prin mențiuni de majorare a capitalului
în luna August 2009**

Nr. crt.	Țara	Număr societăți comerciale		Valoarea capitalului social					
				Total exprimat în monedă națională		Total exprimat în echivalent valută		Total exprimat în echivalent valută	
		Nr.	%	mii Lei	%	USD	%	EURO	%
0	1	2		3		4		5	
	Total ROMÂNIA	708	100,00	1396814,6	100,00	492593137,0	100,00	344725381,1	100,00
1	GRECIA	18	2,54	443766,3	31,77	151904818,0	30,84	106305675,7	30,84
2	OLANDA	25	3,53	266580,2	19,08	113052144,0	22,95	79115887,9	22,95
3	GERMANIA	59	8,33	209153,2	14,97	71716471,0	14,56	50188453,6	14,56
4	CHINA	33	4,66	158025,7	11,31	54022527,0	10,97	37805918,9	10,97
5	AUSTRIA	38	5,37	93461,1	6,69	31650572,0	6,43	22149629,5	6,43
6	CIPRU	51	7,20	82945,9	5,94	25396137,0	5,16	17772665,4	5,16
7	SPANIA	20	2,82	47916,3	3,43	17353740,0	3,52	12144453,9	3,52
8	LUXEMBURG	10	1,41	12926,8	0,93	4287857,0	0,87	3000718,1	0,87
9	UNGARIA	63	8,90	26655,3	1,91	4069187,0	0,83	2847689,0	0,83
10	TURCIA	42	5,93	11436,7	0,82	3887770,0	0,79	2720730,1	0,79
11	ITALIA	108	15,25	8317,6	0,60	2818443,0	0,57	1972396,2	0,57
12	BELGIA	10	1,41	5148,5	0,37	1883002,0	0,38	1317758,1	0,38
13	S.U.A.	35	4,94	5087,1	0,36	1720942,0	0,35	1204345,6	0,35
14	BULGARIA	6	0,85	3941,3	0,28	1341851,0	0,27	939051,0	0,27
15	DANEMARCA	9	1,27	2804,2	0,20	939712,0	0,19	657627,1	0,19
16	LIBAN	8	1,13	2792,2	0,20	937836,0	0,19	656314,2	0,19
17	IODANIA	3	0,42	2429,2	0,17	826313,0	0,17	578268,4	0,17
18	ELVETIA	8	1,13	2085,5	0,15	727924,0	0,15	509414,1	0,15
19	INS.CAYMAN	1	0,14	2047,3	0,15	700346,0	0,14	490114,5	0,14
20	LIECHTENSTEIN	2	0,28	1330,2	0,10	444130,0	0,09	310810,0	0,09
21	MAREA BRITANIE	17	2,40	1109,9	0,08	375338,0	0,08	262668,2	0,08
22	CROATIA	2	0,28	1051,3	0,08	354404,0	0,07	248018,2	0,07
23	EGIPT	25	3,53	597,1	0,04	351086,0	0,07	245696,2	0,07
24	ESTONIA	3	0,42	1000,4	0,07	344936,0	0,07	241392,3	0,07
25	FRANTA	19	2,68	1010,8	0,07	336272,0	0,07	235329,1	0,07
26	IRAK	20	2,82	707,4	0,05	238449,0	0,05	166870,8	0,05
27	MOLDOVA	28	3,95	396,8	0,03	146902,0	0,03	102804,6	0,03
28	INDIA	2	0,28	294,2	0,02	98892,0	0,02	69206,4	0,02
29	BELARUS	1	0,14	249,1	0,02	98583,0	0,02	68990,1	0,02
30	SUEDIA	8	1,13	253,0	0,02	86323,0	0,02	60410,4	0,02
31	MONACO	1	0,14	210,2	0,02	75071,0	0,02	52536,0	0,02
32	AUSTRALIA	2	0,28	200,2	0,01	68486,0	0,01	47927,7	0,01
33	VIETNAM	1	0,14	150,4	0,01	63030,0	0,01	44109,5	0,01
34	CEHIA	2	0,28	133,2	***	44690,0	***	31274,9	***
35	RUSIA	4	0,56	49,1	***	44100,0	***	30862,0	***
36	R. ARABA SIRIA	3	0,42	102,9	***	35152,0	***	24600,0	***
37	PORTUGALIA	2	0,28	91,4	***	30589,0	***	21406,7	***
38	SERBIA	4	0,56	88,0	***	29655,0	***	20753,1	***
39	SLOVACIA	1	0,14	63,8	***	21568,0	***	15093,7	***
40	ISRAEL	18	2,54	35,7	***	11960,0	***	8369,8	***
41	NORVEGIA	3	0,42	35,6	***	11302,0	***	7909,3	***
42	SLOVENIA	1	0,14	25,0	***	8493,0	***	5943,6	***
43	PANAMA	2	0,28	17,9	***	7692,0	***	5383,0	***
44	UCRAINA	2	0,28	15,6	***	5292,0	***	3703,4	***
45	IRLANDA	2	0,28	9,8	***	3350,0	***	2344,4	***
46	ALBANIA	2	0,28	7,6	***	2585,0	***	1809,0	***
47	CANADA	8	1,13	3,7	***	1234,0	***	863,6	***
48	PAKISTAN	1	0,14	1,0	***	342,0	***	239,3	***
49	FINLANDA	2	0,28	0,4	***	135,0	***	94,5	***
50	SEYCHELLES	1	0,14	0,3	***	89,0	***	62,3	***

*) cuprinde o selecție de țări, în raport de mărimea capitalului social subscris în echivalent USD, în ordine descrescătoare (col. 4)

*** Sub 0,01%

**Clasamentul primelor 40 de societăți comerciale după participarea străină la
capitalul social total subscris, în echivalent valută,
August 2009**

Nr. crt.	Firma	Județul	Țara de rezidență a investitorului majoritar	Valoarea capitalului social subscris		
				Total exprimat în monedă națională	Total exprimat în echivalent valută	Total exprimat în echivalent
				mii Lei	mii USD	mii EURO
0	1	2	3	4	5	6
1	BANCPOST SA	BUCURESTI	GRECIA	443143,7	151696,5	107383,5
2	KAI-KAI INTERNATIONAL EXIM SRL	BUCURESTI	CHINA	149950,0	51297,9	36312,9
3	PROCTER & GAMBLE MARKETING ROMANIA SRL	BUCURESTI	GERMANIA	135609,6	46389,2	32838,2
4	EUREKO ASIGURARI SA	BUCURESTI	OLANDA	53071,2	17771,0	12579,8
5	ALCORCA INVEST SRL	BUCURESTI	SPANIA	46291,2	16808,1	11898,2
6	CEMINTER INTERNATIONAL SRL	CONSTANTA	OLANDA	34784,8	15338,3	10857,7
7	CLH ESTATE SRL	BUCURESTI	CIPRU	42175,0	14000,0	9910,4
8	REWE PROJEKTENTWICKLUNG ROMANIA SRL	BUCURESTI	GERMANIA	33600,0	11200,0	7928,3
9	GALLAHER ROMANIA SRL	BUCURESTI	AUSTRIA	31000,0	10350,2	7326,8
10	NOVO INVEST CO SRL	BUCURESTI	AUSTRIA	23940,0	8358,8	5917,1
11	HUF ROMANIA SRL	ARAD	GERMANIA	20215,3	7301,9	5168,9
12	BCR ASIGURARI DE VIATA VIENNA INSURANCE GROUP SA	BUCURESTI	AUSTRIA	19404,3	6497,6	4599,5
13	MAGEN GRUP SRL	ARAD	SLOVENIA	16896,2	5739,8	4063,1
14	KWS SEMINTE SRL	BUCURESTI	GERMANIA	11799,9	3963,3	2805,5
15	ARGESANA SRL	ARGES	UNGARIA	10664,0	3622,6	2564,4
16	TRANSATLANTIC WORLDWIDE ROMANIA SRL	BUCURESTI	CIPRU	9000,0	3000,0	2123,6
17	CASCADE EMPIRE SRL	ALBA	AUSTRIA	9180,6	2981,0	2110,2
18	VICTORIA SA	BUCURESTI	CIPRU	8550,9	2855,0	2021,0
19	COSIN TEI SRL	BUCURESTI	LUXEMBURG	5756,3	1927,5	1364,5
20	CONSULTANTA FINANCIARA GERMANA SRL	BUCURESTI	GERMANIA	4574,4	1540,4	1090,4
21	M REAL ESTATE ROMANIA SRL	ILFOV	LUXEMBURG	4398,5	1504,6	1065,1
22	EVADIX MPI SRL	NEAMT	BELGIA	4184,5	1410,6	998,5
23	AD AUTO TOTAL SRL	BUCURESTI	CIPRU	3500,0	1197,3	847,5
24	GREENWEEE INTERNAYIONAL SA	BUZAU	CHINA	3235,2	1086,0	768,7
25	PATRIAPLAST SRL	ILFOV	TURCIA	2413,7	1018,6	721,0
26	MONBAT RECYCLING SRL	BUCURESTI	BULGARIA	2940,0	1005,7	711,9
27	DELTA FOX PROPRIETATI SRL	BUCURESTI	CIPRU	2741,6	914,3	647,2
28	VITAL HEALTHCARE SRL	BUCURESTI	TURCIA	2574,2	865,4	612,6
29	MULLER DAIRY RO SRL	ILFOV	OLANDA	2531,2	862,2	610,3
30	HABITAT DECO SRL	ARGES	LIBAN	2430,0	815,5	577,3
31	RMRT MAG SA	BUCURESTI	CIPRU	2140,9	724,6	512,9
32	DELTA PAPAS SRL	BUCURESTI	CIPRU	2093,7	716,2	507,0
33	MECANICA CEHLAU SA	NEAMT	INS.CAYMAN	2047,3	700,3	495,8
34	AYLA CHEMICALS SRL	BUCURESTI	IORDANIA	2029,0	689,3	487,9
35	GFR-WERFRING SRL	PRAHOVA	AUSTRIA	1807,8	615,4	435,6
36	NATURA CONSTRUCT SRL	ILFOV	TURCIA	1548,2	518,9	367,3
37	GEVIUS SRL	BRASOV	ITALIA	1499,0	501,9	355,3
38	TASM ROMANIA SRL	ILFOV	ITALIA	1567,5	489,8	346,8

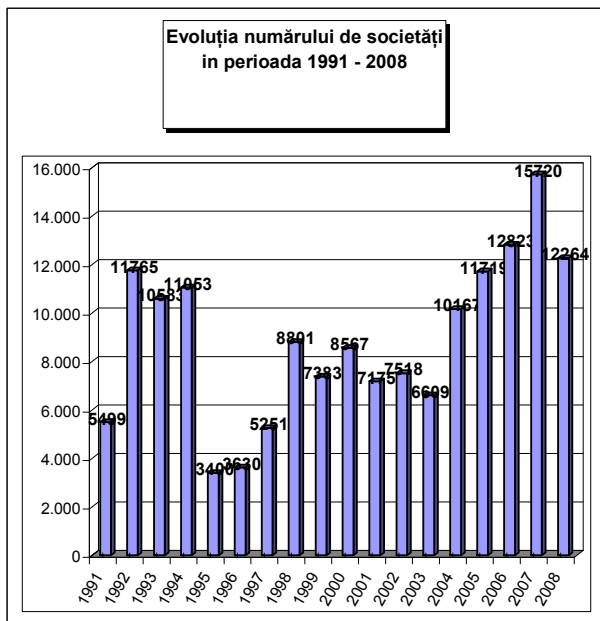
Tabel nr. 21

**Numărul societăților comerciale cu participare străină la capital
și valoarea capitalului social subscris,
în perioada 1991 - 2008**

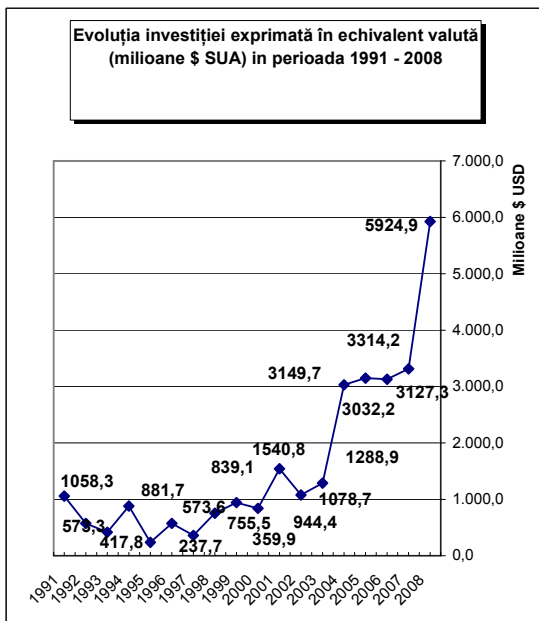
Anul	Număr societăți comerciale		Valoarea capitalului social subscris					
			Total exprimat în moneda națională		Total exprimat în echivalent valută		Total exprimat în echivalent valută	
	Nr.	%	mii Lei	%	mii USD	%	mii EURO	%
1991 - 2008, din care:	159927	92,3	63426984,9	76,3	29097969,6	79,6	21723640,8	81,7
1991	5499	3,4	258165,5	0,4	1058260,8	3,6	817975,6	3,8
1992	11765	7,4	65153,0	0,1	573271,2	2,0	443106,2	2,0
1993	10583	6,6	92793,2	0,1	417844,8	1,4	322970,3	1,5
1994	11053	6,9	230535,9	0,4	881673,3	3,0	681483,5	3,1
1995	3400	2,1	67893,9	0,1	237717,0	0,8	183741,8	0,8
1996	3630	2,3	229256,3	0,4	573594,2	2,0	443355,8	2,0
1997	5251	3,3	232229,8	0,4	359912,8	1,2	278192,2	1,3
1998	8801	5,5	728612,4	1,1	755475,3	2,6	583939,6	2,7
1999	7383	4,6	1214843,7	1,9	944365,3	3,2	729940,9	3,4
2000	8567	5,4	1870247,9	2,9	839143,8	2,9	648610,6	3,0
2001	7175	4,5	4820820,8	7,6	1540810,8	5,3	1190959,4	5,5
2002	7518	4,7	3541822,9	5,6	1078746,2	3,7	833809,6	3,8
2003	6609	4,1	4441402,8	7,0	1288885,0	4,4	996235,1	4,6
2004	10167	6,4	9040577,5	14,3	3032218,4	10,4	2343732,9	10,8
2005	11719	7,3	7173157,1	11,3	3149681,6	10,8	2434525,4	11,2
2006	12823	8,0	6646972,2	10,5	3127314,6	10,7	2417237,0	11,1
2007	15720	9,8	7737574,2	12,2	3314201,6	11,4	2389392,2	11,0
2008	12264	7,7	15034925,8	23,7	5924852,8	20,4	3984432,8	18,3

Notă: col.1 reprezintă numărul de înmatriculări din perioada respectivă. Datele privind capitalul social subscris cuprind subscrierile de capital la înmatricularea de societăți comerciale din perioada de referință la care s-au adăugat majorările de capital și s-a scăzut capitalul social subscris de societățile comerciale radiate din registrul comerțului, în perioada de referință

Grafic nr. 9



Grafic nr. 10



Tabel nr. 22

**Societăți comerciale cu participare străină la capital
și valoarea capitalului social subscris, în perioada 1991 - 2008
sold existent la 31 Decembrie 2008**

Județ	Număr societăți comerciale		Valoarea capitalului social subscris						Ierarhia în funcție de:	
			Total exprimat în monedă națională		Total exprimat în echivalent valută		Total exprimat în echivalent valută			
	Nr.	%	mil Lei	%	mii USD	%	mii EURO	%	*	**
0	1		2		3		4		5	
Total ROMÂNIA	153118	100,0	9528776,6	100,0	26557877,1	100,0	21731476,5	100,0	*	**
ALBA	1496	1,0	308122,4	0,3	123764,6	0,5	96095,2	0,4	19	26
ARAD	4644	3,0	820951,4	0,9	323703,4	1,2	251334,6	1,2	7	14
ARGES	1658	1,1	7210741,1	7,6	1157512,3	4,4	898732,9	4,1	17	3
BACAU	1180	0,8	2268207,2	2,4	818834,3	3,1	635771,5	2,9	23	6
BIHOR	5425	3,5	990091,5	1,0	393078,0	1,5	305199,4	1,4	4	12
BISTRITA-NASAUD	1021	0,7	125196,0	0,1	42243,8	0,2	32799,6	0,2	25	37
BOTOSANI	457	0,3	66139,5	0,1	23344,2	0,1	18125,3	0,1	36	42
BRASOV	4751	3,1	1373627,0	1,4	520674,9	2,0	404270,1	1,9	6	10
BRAILA	757	0,5	180027,3	0,2	83355,6	0,3	64720,2	0,3	29	31
BUZAU	909	0,6	297359,0	0,3	94410,5	0,4	73303,6	0,3	28	29
CARAS-SEVERIN	1269	0,8	448134,2	0,5	176188,4	0,7	136798,8	0,6	21	21
CALARASI	427	0,3	598645,5	0,6	305437,9	1,2	237152,6	1,1	38	15
CLUJ	6190	4,0	1401744,5	1,5	633791,7	2,4	492098,0	2,3	3	9
CONSTANTA	4973	3,2	1675925,0	1,8	638446,3	2,4	495711,9	2,3	5	8
COVASNA	950	0,6	134806,6	0,1	69184,9	0,3	53717,6	0,2	27	32
DAMBOVITA	976	0,6	575222,8	0,6	212893,6	0,8	165298,0	0,8	26	18
DOLJ	1848	1,2	528760,4	0,6	221044,2	0,8	171626,4	0,8	16	17
GALATI	1255	0,8	2391489,4	2,5	786845,5	3,0	610934,2	2,8	22	7
GIURGIU	536	0,4	116472,8	0,1	40763,1	0,2	31649,9	0,1	34	38
GORJ	363	0,2	65517,8	0,1	23374,3	0,1	18148,6	0,1	41	41
HARGHITA	2467	1,6	199706,9	0,2	110887,4	0,4	86096,9	0,4	12	28
HUNEDOARA	1649	1,1	369263,7	0,4	175909,2	0,7	136582,0	0,6	18	22
IALOMITA	433	0,3	83103,2	0,1	36844,1	0,1	28607,0	0,1	37	40
IASI	2234	1,5	374526,2	0,4	189430,7	0,7	147080,6	0,7	13	20
MARAMURES	2069	1,4	310097,4	0,3	119144,3	0,4	92507,8	0,4	14	27
MEHEDINTI	690	0,5	156260,0	0,2	66033,9	0,2	51271,0	0,2	30	33
MURES	3197	2,1	2415924,4	2,5	978143,2	3,7	759464,4	3,5	10	4
NEAMT	1156	0,8	256353,8	0,3	135998,0	0,5	105593,6	0,5	24	24
OLT	535	0,3	583274,7	0,6	206982,6	0,8	160708,5	0,7	35	19
PRAHOVA	2805	1,8	1137429,4	1,2	519834,9	2,0	403617,9	1,9	11	11
SALAJ	674	0,4	401225,1	0,4	136200,2	0,5	105750,6	0,5	31	23
SATU MARE	2017	1,3	296738,5	0,3	130978,4	0,5	101696,2	0,5	15	25
SIBIU	3277	2,1	515483,6	0,5	249345,7	0,9	193600,7	0,9	9	16
SUCEAVA	1316	0,9	904960,6	0,9	377166,7	1,4	292845,4	1,3	20	13
TELEORMAN	371	0,2	104211,0	0,1	45676,9	0,2	35465,2	0,2	40	36
TIMIS	10476	6,8	2123786,1	2,2	956173,9	3,6	742406,7	3,4	2	5
TULCEA	389	0,3	173681,9	0,2	62752,4	0,2	48723,1	0,2	39	34
VASLUI	304	0,2	110523,0	0,1	40662,4	0,2	31571,7	0,1	42	39
VALCEA	626	0,4	160114,7	0,2	91224,4	0,3	70829,8	0,3	32	30
VRANCEA	560	0,4	96758,6	0,1	54020,9	0,2	41943,7	0,2	33	35
MUN. BUCURESTI	70204	45,8	60139110,9	63,1	12710299,7	47,9	10979735,1	50,5	1	1
ILFOV	4584	3,0	2798052,6	2,9	2475275,8	9,3	1921890,3	8,8	8	2

*) numărul societăților

**) capitalul social total în echivalent valută

Tabel nr. 23

**Societăți comerciale cu participare străină la capital și valoarea capitalului
social total subscris, pe regiuni de dezvoltare economică în perioada 1991 - 2008
- sold existent la 31 Decembrie 2008**

Regiune de dezvoltare economică	Număr societăți comerciale		Valoarea capitalului social subscris						Ierarhia în funcție de:	
			Total exprimat în monedă națională		Total exprimat în echivalent valută		Total exprimat în echivalent valută			
	Nr.	%	mii Lei	%	mii USD	%	mii EURO	%		
0	1		2		3		4		5	
Total ROMÂNIA	153118		95287767,6		26557877,1		21760896,0		*	**
NORD-EST	6647	4,3	3980710,4	4,2	1585436,4	6,0	1230988,1	5,7	7	7
SUD-EST	8843	5,8	4815241,2	5,1	1719831,1	6,5	1335336,8	6,1	5	3
SUD-MUNTENIA	7206	4,7	9825825,6	10,3	2318962,7	8,7	1800523,4	8,3	6	2
SUD-VEST OLTEŢIA	4062	2,7	1493927,6	1,6	608659,3	2,3	472584,3	2,2	8	8
VEST	18038	11,8	3762135,3	3,9	1631974,9	6,1	1267122,1	5,8	2	4
NORD-VEST	17396	11,4	3525093,0	3,7	1455436,4	5,5	1130051,5	5,2	3	5
CENTRU	16138	10,5	4947670,8	5,2	2052000,8	7,7	1593244,9	7,3	4	6
BUCUREȘTI-ILFOV	74788	48,8	62937163,5	66,0	15185575,5	57,2	12931044,9	59,4	1	1

Tabel nr. 24

**Societăți comerciale cu participare străină la capital
și valoarea capitalului social total subscris, pe continente în perioada 1991 - 2008
- sold existent la 31 Decembrie 2008**

Continent	Număr societăți comerciale		Valoarea capitalului social subscris						Ierarhia în funcție de:	
			Total exprimat în monedă națională		Total exprimat în echivalent valută		Total exprimat în echivalent valută			
	Nr.	%	mii Lei	%	mii USD	%	mii EURO	%		
0	1		2		3		4		5	
Total ROMÂNIA	159125		92864256,4		25780475,3		39335528,0		*	**
EUROPA	1	***	0,4	0,0	0,4	***	19318669,2	49,1	1	1
AFRICA	110892	69,7	88347820,6	95,1	23407373,8	90,8	18174300,4	46,2	4	6
S.U.A.	2434	1,5	64224,9	0,1	43192,2	0,2	33535,9	0,1	3	5
AMERICA DE SUD	5755	3,6	1585842,7	1,7	1029221,1	4,0	799123,1	2,0	5	4
ASIA	2366	1,5	688488,2	0,7	309710,3	1,2	240469,8	0,6	2	2
OCEANIA	37677	23,7	2177879,5	2,3	990977,7	3,84	769429,6	1,96	6	3

Tabel nr. 25

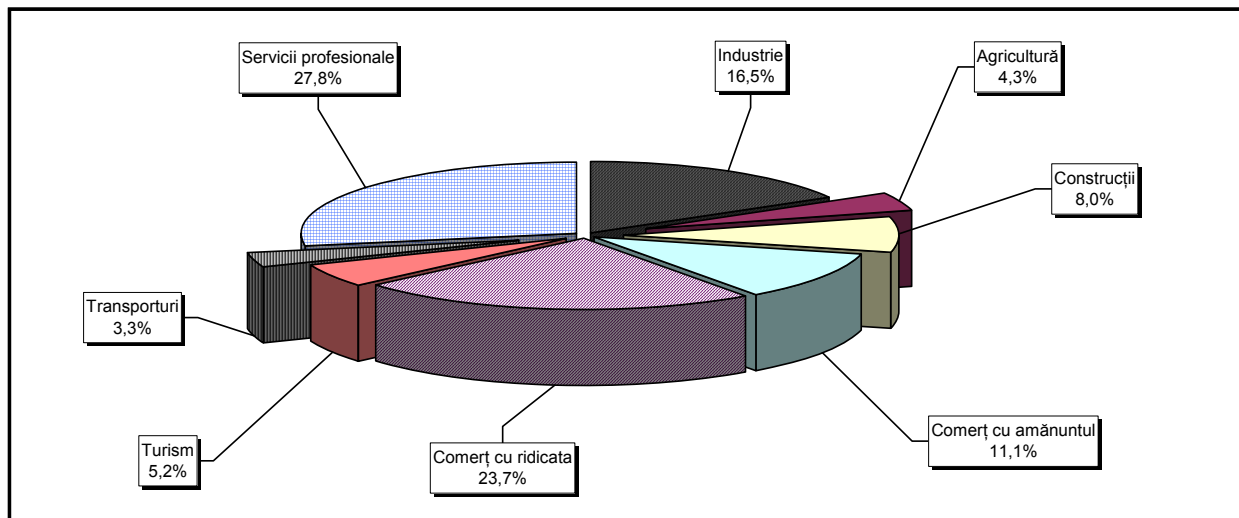
**Societăți comerciale cu participare străină la capital
și valoarea capitalului social total subscris, pe grupări economice în perioada 1991 - 2008
- sold existent la 31 Decembrie 2008**

Grupare economică	Număr societăți comerciale		Valoarea capitalului social subscris						Ierarhia în funcție de:	
			Total exprimat în monedă națională		Total exprimat în echivalent valută		din care : subscris în valută			
	Nr.	%	mii Lei	%	mii USD	%	mii EURO	%		
0	1		2		3		4		5	
Total ROMÂNIA	153118		95287767,6		26557877,1		39335528,0		*	**
U.E.	91963	60,1	53235796,4	55,9	24317681,2	91,6	18012058,4	45,8	2	2
A.E.L.S.	2489	1,6	1910261,8	2,0	827524,7	3,1	642519,0	1,6	4	3
O.E.C.D.	107789	70,4	55662614,5	58,4	24164288,9	91,0	18761995,6	47,7	1	1
C.E.F.T.A.	3658	2,4	84351,8	0,1	37897,3	0,1	29424,8	0,1	3	4

Notă: Ponderile sunt calculate în total România, datorită apartenenței unei țări la mai multe grupări economice

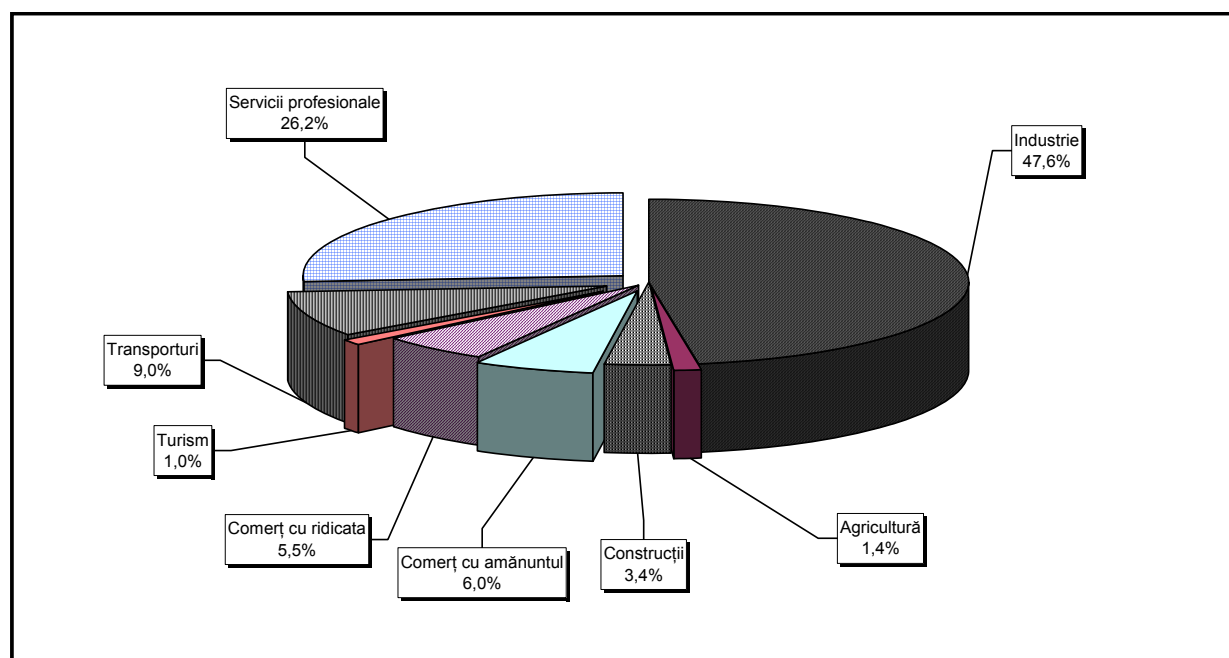
Grafic nr. 11

Structura pe domenii de activitate* a numărului de societăți comerciale cu participare străină la capitalul social, înregistrate în perioada 1991 - 2007 - sold existent la 31 Decembrie 2008



Grafic nr. 12

Structura pe domenii de activitate a capitalului social subscris** de societățile comerciale cu participare străină la capital, în perioada 1991 - 2008 - sold existent la 31 Decembrie 2008



*) Calculată în raport de domeniul principal de activitate declarat la înmatriculare

***) Calculată în raport de valoarea capitalului social subscris în echivalent valută

Tabel nr. 26

**Clasamentul primelor 50 de țări după participarea străină
la capitalul social total subscris, în perioada 1991 - 2008
- sold existent la 31 Decembrie 2008**

Nr. crt.	Țara	Număr societăți comerciale		Valoarea capitalului social subscris					
				Total exprimat în monedă națională		Total exprimat în echivalent valută		Total exprimat în echivalent valută	
				Nr.	%	mii Lei	%	mii USD	%
0	1	2		3		4		5	
	Total ROMANIA, din care:	159927	100,00	63426984,9	100,00	29097969,6	100,00	21723640,8	100,00
1	OLANDA	3446	2,15	13664014,5	21,54	4953038,2	17,02	3845711,4	17,70
2	AUSTRIA	5365	3,35	8369105,5	13,19	3259613,4	11,20	2530877,4	11,65
3	GERMANIA	16623	10,39	7615278,6	12,01	3190211,0	10,96	2476990,9	11,40
4	FRANTA	5859	3,66	5751440,2	9,07	2483038,7	8,53	1927917,7	8,87
5	CIPRU	4261	2,66	3129792,5	4,93	1534407,2	5,27	1191367,2	5,48
6	ITALIA	26934	16,84	3044689,9	4,80	1287015,7	4,42	999283,9	4,60
7	S.U.A.	5755	3,60	1585842,7	2,50	1029221,1	3,54	799123,1	3,68
8	SPANIA	3440	2,15	2221055,0	3,50	973876,6	3,35	756151,7	3,48
9	MAREA BRITANIE	3937	2,46	2183414,0	3,44	922662,7	3,17	716387,4	3,30
10	GRECIA	4487	2,81	2176461,0	3,43	885342,2	3,04	687410,6	3,16
11	LUXEMBURG	606	0,38	33234546,3	52,40	688768,8	2,37	534784,1	2,46
12	ANTILELE OLANDEZE	15		2162365,5	3,41	678471,3	2,33	526788,8	2,42
13	ELVETIA	1981	1,24	1407729,7	2,22	659695,8	2,27	512210,8	2,36
14	TURCIA	10836	6,78	1027868,8	1,62	624664,7	2,15	485011,5	2,23
15	UNGARIA	9393	5,87	1037023,5	1,63	501188,8	1,72	389140,5	1,79
16	CHINA	9432	5,90	789476,8	1,24	311581,6	1,07	241922,8	1,11
17	BELGIA	2203	1,38	524714,5	0,83	236915,5	0,81	183949,4	0,85
18	SUEDIA	1078	0,67	514006,3	0,81	191636,7	0,66	148793,4	0,68
19	CEHIA	440	0,28	464697,1	0,73	182694,6	0,63	141850,5	0,65
20	JAPONIA	219	0,14	373584,1	0,59	143698,9	0,49	111572,8	0,51
21	I.VIRGINE BRIT.	287	0,18	333145,0	0,53	137487,7	0,47	106750,2	0,49
22	LIBAN	3440	2,15	266780,1	0,42	137220,7	0,47	106542,9	0,49
23	PORTUGALIA	336	0,21	340944,8	0,54	126521,8	0,43	98235,9	0,45
24	ISRAEL	5753	3,60	338989,3	0,53	122563,1	0,42	95162,3	0,44
25	CANADA	1451	0,91	200719,2	0,32	105480,9	0,36	81899,1	0,38
26	DANEMARCA	590	0,37	248102,5	0,39	97609,6	0,34	75787,5	0,35
27	GIBRALTAR	57	0,04	250169,6	0,39	86222,6	0,30	66946,2	0,31
28	FINLANDA	113	0,07	204517,9	0,32	82646,4	0,28	64169,5	0,30
29	FARA CETATENIE	24	0,02	904,3		75490,6	0,26	58613,6	0,27
30	POLONIA	494	0,31	326516,0	0,51	73973,0	0,25	57435,2	0,26
31	COREEA SUD	150	0,09	47191,2	0,07	68717,9	0,24	53355,0	0,25
32	R. ARABA SIRIA	5267	3,29	87681,8	0,14	62807,7	0,22	48766,1	0,22
33	LIECHTENSTEIN	191	0,12	79061,9	0,12	56163,4	0,19	43607,2	0,20
34	NORVEGIA	271	0,17	138275,5	0,22	52903,5	0,18	41076,1	0,19
35	INS.MARSHALL	15		154104,2	0,24	48218,9	0,17	37438,8	0,17
36	IRAK	5469	3,42	81759,6	0,13	45430,1	0,16	35273,5	0,16
37	MOLDOVA	3257	2,04	67276,5	0,11	31479,8	0,11	24442,0	0,11
38	IRLANDA	684	0,43	38744,2	0,06	31326,9	0,11	24323,3	0,11
39	AUSTRALIA	609	0,38	52899,8	0,08	27744,9	0,10	21542,1	0,10
40	BULGARIA	992	0,62	58859,4	0,09	22972,8	0,08	17836,9	0,08
41	IRAN	2542	1,59	34998,8	0,06	22674,5	0,08	17605,3	0,08
42	IORDANIA	3059	1,91	39160,9	0,06	22273,4	0,08	17293,8	0,08
43	SLOVENIA	138	0,09	64712,1	0,10	21684,9	0,07	16836,9	0,08
44	PANAMA	154	0,10	20165,9	0,03	19284,5	0,07	14973,1	0,07
45	EGIPT	1305	0,82	38765,2	0,06	18140,6	0,06	14085,0	0,06
46	ISLANDA	42	0,03	26987,3	0,04	17547,9	0,06	13624,8	0,06
47	ARGENTINA	39	0,02	66797,8	0,11	13869,7	0,05	10768,9	0,05
48	BELIZE	28	0,02	30845,6	0,05	13429,9	0,05	10427,4	0,05
49	NOUA ZEELANDA	34	0,02	35823,6	0,06	11253,7	0,04	8737,8	0,04
50	THAILANDA	17	0,01	17671,4	0,03	11071,5	0,04	8596,3	0,04

