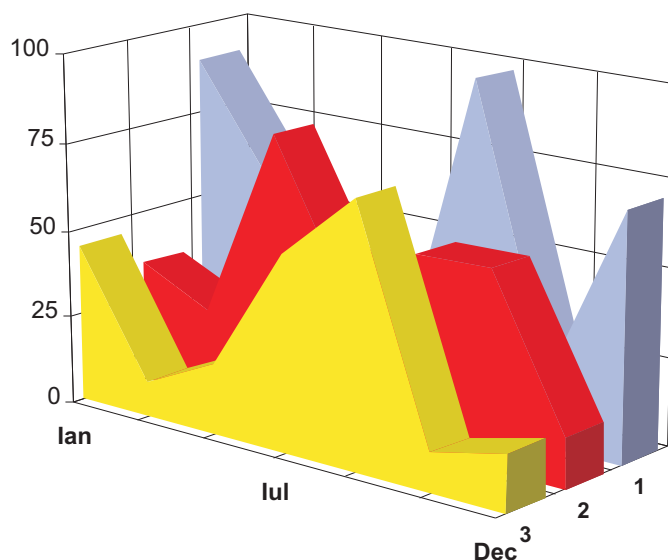


# SOCIETĂȚI COMERCIALE CU PARTICIPARE STRĂINĂ LA CAPITAL

## SINTEZA STATISTICĂ

**A DATELOR DIN REGISTRUL CENTRAL AL COMERȚULUI  
- la 30 Aprilie 2010 - date provizorii -**



MINISTERUL JUSTIȚIEI  
**OFICIUL NAȚIONAL AL REGISTRULUI COMERȚULUI**

---

- **Operațiunile de înmatriculare a societăților comerciale, de mențiuni și radieri se efectuează în temeiul Legii nr.26/1990, republicată, Legii nr 31/1990, republicată și a Normelor metodologice nr.P/608/1998.**
- **Prezenta lucrare reflectă evoluția operațiunilor privind societățile comerciale cu participare străină la capital la Oficiul Registrului Comerțului de pe lângă Tribunalul București și la Oficiile Registrului Comerțului de pe lângă tribunalele județene.**
- **Informațiile din Registrul Central al Comerțului se referă la operațiunile pentru care legea prevede obligația de a fi înregistrate în registrele comerțului ținute de cele 42 de oficii ale registrului comerțului de pe lângă tribunale.**

• **Reproducerea** conținutului acestei publicații, integral sau parțial, în forma originală sau modificată, precum și stocarea într-un sistem de regăsire sau transmiterea sub orice formă și prin orice mijloace sunt interzise fără autorizarea scrisă a Ministerului Justiției – Oficiul Național al Registrului Comerțului.

• **Utilizarea** conținutului acestei publicații, cu titlu explicativ sau justificativ, în articole, studii, cărți este autorizată cu indicarea clară și precisă a sursei.

# CUPRINS

	Pag
<b>1 Precizări</b>	<b>1</b>
<b>2.1 Tabele și reprezentări grafice statistice - date aferente lunii Decembrie 2010</b>	<b>3</b>
Tabel nr.1 - Numărul societăților comerciale cu participare străină la capital și capitalul social subscris - sold existent în luna Aprilie 2010	3
Grafic nr. 1 – Structura numărului de societati comerciale cu participare straina la capitalul social	3
Grafic nr. 2 – Structura investiției exprimată în echivalent valută	3
Tabel nr.2 – Clasamentul pe țări de rezidență a investitorilor în societăți comerciale cu participare străină la capitalul social - sold existent în luna Aprilie 2010	4
Grafic nr. 3 – Structura pe domenii de activitate a numărului de societăți comerciale cu participare străină la capitalul social, înmatriculate în luna Aprilie 2010	5
Grafic nr. 4 – Structura pe domenii de activitate a valorii capitalului social subscris de societățile comerciale cu participare străină la capital, în luna Aprilie 2010	5
Tabel nr. 3 - Numărul societăților comerciale cu participare străină la capital și valoarea capitalului social subscris, - sold existent la sfârșitul fiecărei luni din anul 2009	6
Grafic nr. 5 – Evoluția numărului de societăți comerciale cu participare straina la capitalul social – date la finele perioadei din anul 2009	6
Grafic nr. 6 – Evoluția soldului investițiilor exprimat in echivalent valuta (mii USD) date la finele perioadei din anul 2009	6
Tabel nr. 4 – Societăți comerciale noi cu participare străină la capitalul social subscris, în perioada Decembrie – Decembrie 2008 și 2009,	7
Grafic nr. 7 – Dinamica numărului de societăți noi cu participare străină la capital în perioada Decembrie - Decembrie 2008 și 2009	7
Grafic nr. 8 – Dinamica valorii capitalului social subscris în societăți noi, în perioada Decembrie – Decembrie a anilor 2008 și 2009	7
Tabel nr. 5 – Înmatriculări de societăți comerciale cu participare străină la capitalul social, în luna Aprilie 2010	8
Tabel nr. 6 – Mențiuni de majorare a capitalului social, în societățile comerciale cu participare străină în luna Aprilie 2010	9
Tabel nr. 7 – Radieri de societăți comerciale cu participare străină la capital, din registrul comerțului, în luna Aprilie 2010	10
Tabel nr. 8 – Mențiuni de cesiune de capital social în societăți comerciale cu participare străină, în luna Aprilie 2010	11
Tabel nr. 9 – Înmatriculări de societăți comerciale cu participare străină la capitalul social, pe regiuni de dezvoltare economică, în luna Aprilie 2010	12
Tabel nr. 10 – Mențiuni de majorare a capitalului social, la societăți comerciale cu participare străină, pe regiuni de dezvoltare economică, în luna Aprilie 2010	12
Tabel nr. 11 – Radieri de societăți comerciale cu participare străină, pe regiuni de dezvoltare economică, în luna Aprilie 2010	12
Tabel nr. 12 – Înmatriculări de societăți comerciale cu participare străină la capitalul social, pe continente, în raport de rezidența investitorului, în luna Aprilie 2010	13
Tabel nr. 13 – Mențiuni de majorare a capitalului social la societăți comerciale cu participare străină, pe continente, în raport de rezidența investitorului, în luna Aprilie 2010	13

Tabel nr. 14 – Radieri de societăți comerciale cu participare străină, pe continente, în raport de rezidența investitorului, în luna Aprilie 2010	13
Tabel nr. 15 – Înmatriculări de societăți comerciale cu participare străină la capitalul social, pe grupări economice de țări, în raport de rezidența investitorului, în luna Aprilie 2010	14
Tabel nr. 16 – Mențiuni de majorare a capitalului social la societăți comerciale cu participare străină, pe grupări economice de țări, în raport de rezidența investitorului, în luna Decembrie 2009	14
Tabel nr. 17 – Radieri de societăți comerciale cu participare străină, pe grupări economice de țări, în raport de rezidența investitorului, în luna Aprilie 2010	14
Tabel nr. 18 – Clasamentul pe țări de rezidență a investitorilor în societăți comerciale cu participare străină la capitalul social, înmatriculate în luna Aprilie 2010	15
Tabel nr. 19 – Clasamentul pe țări de rezidență a investitorilor după valoarea capitalului social înregistrat prin mențiuni de majorare a capitalului, în luna Aprilie 2010	16
Tabel nr. 20 – Clasamentul primelor 40 de societăți comerciale după participarea străină la capitalul social total subscris, în echivalent valută, în luna Aprilie 2010	17
<b>2.2 Date aferente perioadei 1991-2009</b>	<b>18</b>
Tabel nr. 21 – Numărul societăților comerciale cu participare străină la capital și valoarea capitalului social subscris, în perioada 1991- 2009	18
Grafic nr. 9 – Evoluția numărului de societăți în perioada 1991 –2009	18
Grafic nr. 10 – Evoluția investiției exprimată în echivalent valută în perioada 1991 –2009	18
Tabel nr. 22 - Societăți comerciale cu participare străină la capital și valoarea capitalului social total subscris, în perioada 1991 –2009 – sold existent la 31 Decembrie 2009	19
Tabel nr. 23 – Societăți comerciale cu participare străină la capital și valoarea capitalului social total subscris, pe regiuni de dezvoltare economică, în perioada 1991 –2009 – sold existent la 31 Decembrie 2009	20
Tabel nr. 24 – Societăți comerciale cu participare străină la capital și valoarea capitalului social total subscris, pe continente, în perioada 1991 – 2009 – sold existent la 31 Decembrie 2009	20
Tabel nr. 25 – Societăți comerciale cu participare străină la capital și valoarea capitalului social total subscris, pe grupări economice, în perioada 1991 – 2009 – sold existent la 31 Decembrie 2009	20
Grafic nr. 11 – Structura de domenii de activitate a numărului de societăți comerciale cu participare străină la capitalul social, înregistrate în perioada 1991 – 2009 – sold existent la 31 Decembrie 2009	21
Grafic nr. 12– Structura pe domenii de activitate a capitalului social total subscris de societățile comerciale cu participare străină la capital, în perioada 1991 – 2009 – sold existent la 31 Decembrie 2009	21
Tabel nr. 26 – Clasamentul țărilor după participarea străină la capitalul social total subscris, în perioada 1991 – 2009 – sold existent la 31 Decembrie 2009	22

## Precizări

• **Prin societate comercială cu participare străină la capitalul social** se înțelege societatea comercială constituită, parțial sau integral, prin participarea unor persoane fizice sau juridice cu domiciliul stabil sau cu sediul social în afara României.

• **Investitor străin:** persoană fizică sau juridică cu domiciliul stabil sau sediul social în afara României, care are calitatea de asociat/acționar într-o societate comercială cu sediul în România.

• **Capitalul social** exprimă valoarea totală a aporturilor, în numerar și în natură, subscrise de asociați la constituirea societății, precum și la majorarea capitalului social pe durata funcționării societății comerciale.

*Subscrierea* la capitalul social din partea unui investitor străin, potrivit legislației în vigoare, poate fi efectuată în moneda națională a României și/sau în valută liber convertibilă.

*Majorarea de capital* consemnată prin mențiuni include:

- sumele aportate de investitorii străini din resurse proprii noi, în numerar și/sau în natură, în lei și/sau în valută;
- sumele aportate din dividende obținute în România;
- dobândirea de părți sociale/acțiuni de către o persoană nerezidentă de la o persoană rezidentă.

*Reducerea / (creșterea) prin cesiune de capital* include sumele reprezentând participări la capitalul social ale asociaților/acționarilor nerezidenți cedate către/(primite de la) asociați/acționari rezidenți.

• **Investiția străină de capital în România** ( $I_s$ ) este egală cu valoarea capitalului străin subscris la înmatriculare (I), plus subscrieri prin mențiuni de majorare a capitalului străin (M), plus/minus capitalul social cesionat de/către asociați/acționari rezidenți (C), minus capitalul social subscris la firmele radiate din registrul comerțului (R), respectiv:

$$I_s = I + M \pm C - R$$

### **Termeni utilizați :**

• **înmatriculare** – reprezintă înscrierea comerciantului în registrul comerțului prin care se conferă acestuia calitatea de persoană juridică.

• **mențiune** – reprezintă înregistrarea modificărilor apărute pe durata de funcționare a societății, ca de exemplu: schimbarea sediului, modificarea capitalului social, fuziunea, lichidarea, dizolvarea, etc.

• **radiere** – reprezintă operația de ștergere a unei firme cu investitor străin din registrul comerțului, marcând momentul pierderii personalității juridice ca urmare a dizolvării și lichidării acesteia. Datele privind radierile cuprind și societățile comerciale care au intrat sub incidența Legii nr. 314/2001.

• **operațiuni** efectuate în registrul comerțului reprezintă totalitatea înregistrărilor care cuprind înmatriculări, mențiuni și radieri privind societățile comerciale cu participare străină la capitalul social, indiferent de natura activității și tipul de societate comercială.

• **Termeni utilizați în grafice și tabele**

➤ **Număr societăți comerciale:** funcție de tabel, reprezintă: numărul de societăți comerciale constituite în perioada de referință, numărul de societăți care au înregistrat majorări/diminuări de capital, numărul de societăți comerciale radiate din registrul comerțului.

➤ **Valoarea capitalului social subscris:**

- **total, exprimat în moneda națională:** valoarea capitalului social subscris obținută prin însumarea valorilor subscrise în moneda națională (lei), cu valuta liber convertibilă transformată în lei, la cursul comunicat de Banca Națională a României, de la data actului constitutiv/modificator;

- **total, exprimat în echivalent valută:**

**USD** : valoarea capitalului social subscris obținută prin însumarea și transformarea în USD a valutei liber convertibilă și a monedei naționale (lei), la cursul comunicat de Banca Națională a României, de la data actului constitutiv/modificator.

**Euro** : soldurile existente la sfârșitul fiecărei luni, calculate în echivalent dolari SUA, se transformă în euro la cursul de paritate euro/dolar comunicat de BNR din ultima zi lucrătoare a lunii respective.

➤ **Regiuni de dezvoltare economică:**

<i>Nord-Est:</i>	Suceava, Botoșani, Neamț, Iași, Bacău, Vaslui.
<i>Sud-Est:</i>	Vrancea, Galați, Buzău, Brăila, Tulcea, Constanța.
<i>Sud-Muntenia:</i>	Argeș, Dâmbovița, Prahova, Teleorman, Giurgiu, Călărași, Ialomița.
<i>Sud-Vest Oltenia:</i>	Gorj, Vâlcea, Dolj, Mehedinți, Olt.
<i>Vest:</i>	Arad, Caraș-Severin, Hunedoara, Timiș.
<i>Nord-Vest:</i>	Bihor, Bistrița, Cluj, Satu Mare, Sălaj, Maramureș.
<i>Centru:</i>	Alba, Brașov, Covasna, Harghita, Mureș, Sibiu.
<i>București-Ilfov:</i>	București, Ilfov.

Surse de informații

Sistemul informatic unitar al registrului comerțului este proiectat de Oficiul Național al Registrului Comerțului în conformitate cu prevederile actelor normative în vigoare, cu incidență în domeniu. Sursa de informații o constituie registrele comerțului, organizate în sistem computerizat, ținute de oficiile registrului comerțului de pe lângă tribunale

Tabel nr. 1

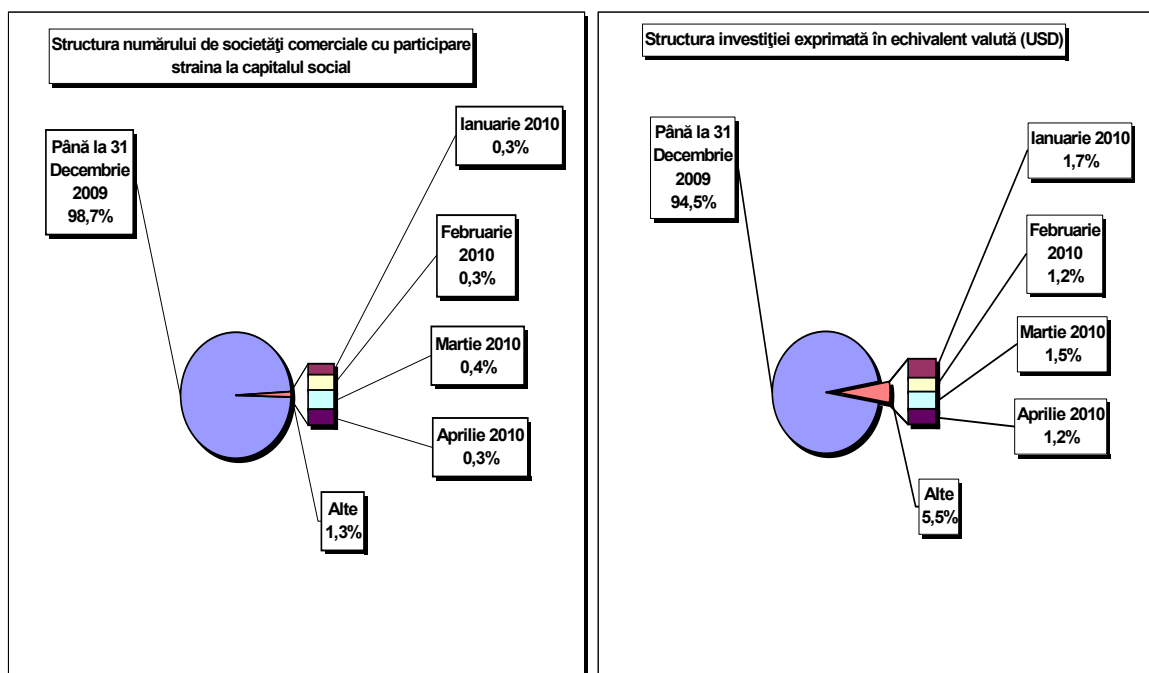
**Numărul societăților comerciale cu participare străină la capital  
și capitalul social subscris -  
sold existent la 30 Aprilie 2010**

Sold la sfârșitul perioadei	Număr societăți comerciale		Valoarea capitalului social subscris					
			Total exprimat în monedă națională		Total exprimat în echivalent valută		Total exprimat în echivalent valută	
	Nr.	%	mii Lei	%	mii USD	%	mii EURO	%
0	1		2		3		4	
30 Aprilie 2010, din care	168896	101,3	85198390,1	108,2	35903544,1	105,9	26718368,7	105,9
31 Decembrie 2009	166728	100,0	78730295,5	100,0	33915262,8	100,0	25236251,3	100,0

*Notă: col.1 reprezintă numărul de înmatriculări din perioada respectivă. Datele privind capitalul social subscris cuprind subscrierile de capital la înmatricularea de societăți comerciale din perioada de referință la care s-au adăugat majorările de capital și s-a scăzut capitalul social subscris de societățile comerciale radiate din registrul comerțului, în perioada de referință. Procentele coloanelor 1,2,3 și 4 reprezintă evoluții față de 31 Decembrie 2007.*

Grafic nr. 1

Grafic nr. 2



Tabel nr. 2

**Clasamentul\* pe țări de rezidență a investitorilor în  
societăți comerciale cu participare străină la capitalul social -  
30 Aprilie 2010**

Nr. crt.	Țara	Societăți comerciale cu participare străină		Valoarea capitalului social subscris					
				Total exprimat în monedă națională		Total exprimat în echivalent valută		Total exprimat în echivalent valută	
				Nr.	%	mii Lei	%	mii USD	%
0	1	2		3		4		5	
	<b>Total ROMÂNIA</b>	<b>168896</b>	<b>100,00</b>	<b>85198390,1</b>	<b>100,00</b>	<b>35903544,1</b>	<b>100,00</b>	<b>26718368,7</b>	<b>100,00</b>
1	OLANDA	3727	2,21	13860811,9	16,27	5877671,7	16,37	4410532,1	16,51
2	AUSTRIA	5810	3,44	10861614,0	12,75	5241177,3	14,60	3932914,6	14,72
3	GERMANIA	17833	10,56	10050959,3	11,80	5106342,8	14,22	3831736,5	14,34
4	FRANTA	6316	3,74	7040898,3	8,26	2698821,9	7,52	2025162,6	7,58
5	GRECIA	4835	2,86	5733378,6	6,73	2353135,5	6,55	1765763,8	6,61
6	CIPRU	4574	2,71	4771081,3	5,60	1990591,8	5,54	1493715,4	5,59
7	ITALIA	29340	17,37	3823116,7	4,49	1674845,1	4,66	1256783,1	4,70
8	ELVETIA	2107	1,25	2847049,6	3,34	1291935,8	3,60	969452,7	3,63
9	SPANIA	3925	2,32	2312647,7	2,71	969173,8	2,70	727256,0	2,72
10	MAREA BRITANIE	4201	2,49	2285592,5	2,68	968392,0	2,70	726669,4	2,72
11	S.U.A.	6135	3,63	2096732,4	2,46	958629,8	2,67	719344,0	2,69
12	LUXEMBURG	655	0,39	2294730,6	2,69	912717,1	2,54	684891,6	2,56
13	UNGARIA	10431	6,18	1640308,7	1,93	763827,7	2,13	573166,9	2,15
14	ANTILELE OLANDEZE	15	***	1999409,8	2,35	721865,2	2,01	541678,7	2,03
15	TURCIA	11673	6,91	1155254,4	1,36	523772,4	1,46	393032,3	1,47
16	CEHIA	494	0,29	1173129,4	1,38	473401,0	1,32	355234,3	1,33
17	CHINA	9833	5,82	943695,6	1,11	381965,4	1,06	286622,1	1,07
18	BELGIA	2393	1,42	738221,9	0,87	364999,2	1,02	273890,9	1,03
19	SUEDIA	1170	0,69	680246,0	0,80	272793,8	0,76	204701,1	0,77
20	DANEMARCA	653	0,39	545253,2	0,64	213534,4	0,59	160233,5	0,60
21	PORTUGALIA	386	0,23	518569,8	0,61	187702,4	0,52	140849,6	0,53
22	JAPONIA	229	0,14	484916,8	0,57	187665,9	0,52	140822,2	0,53
23	FINLANDA	123	0,07	427350,3	0,50	167683,0	0,47	125827,2	0,47
24	I.VIRGINE BRIT.	319	0,19	351055,3	0,41	148665,1	0,41	111556,4	0,42
25	LIBAN	3567	2,11	294239,7	0,35	138058,4	0,38	103597,3	0,39
26	POLONIA	552	0,33	441542,1	0,52	127357,7	0,35	95567,6	0,36
27	GIBRALTAR	60	0,04	212134,9	0,25	82132,3	0,23	61631,1	0,23
28	COREEA SUD	158	0,09	61520,4	0,07	79287,8	0,22	59496,6	0,22
29	NORVEGIA	296	0,18	264268,6	0,31	78506,1	0,22	58910,0	0,22
30	FARA CETATENIE	25	0,01	1046,9	***	76588,8	0,21	57471,3	0,22
31	CANADA	1552	0,92	175358,1	0,21	74879,3	0,21	56188,5	0,21
32	LIECHTENSTEIN	197	0,12	3296936,4	3,87	66243,2	0,18	49708,1	0,19
33	SINGAPORE	53	0,03	165325,1	0,19	62829,0	0,17	47146,1	0,18
34	ISRAEL	6024	3,57	361218,3	0,42	62700,4	0,17	47049,6	0,18
35	R. ARABA SIRIA	5444	3,22	78224,8	0,09	57867,6	0,16	43423,2	0,16
36	INS.MARSHALL	17	0,01	135452,7	0,16	48605,1	0,14	36472,7	0,14
37	SLOVENIA	158	0,09	107147,8	0,13	44661,4	0,12	33513,3	0,13
38	IRAK	5622	3,33	79441,0	0,09	41903,9	0,12	31444,1	0,12
39	MOLDOVA	3615	2,14	78504,3	0,09	35361,5	0,10	26534,8	0,10
40	BULGARIA	1203	0,71	85737,8	0,10	33093,2	0,09	24832,7	0,09
41	PANAMA	178	0,11	38518,4	0,05	26532,0	0,07	19909,3	0,07
42	IRLANDA	727	0,43	47975,8	0,06	25547,8	0,07	19170,7	0,07
43	IORDANIA	3143	1,86	49122,8	0,06	25272,0	0,07	18963,8	0,07
44	AUSTRALIA	654	0,39	45764,8	0,05	22134,0	0,06	16609,1	0,06
45	EGIPT	1372	0,81	48234,7	0,06	21631,0	0,06	16231,6	0,06
46	IRAN	2598	1,54	32909,7	0,04	18348,6	0,05	13768,6	0,05
47	MALTA	82	0,05	37952,2	0,04	15323,7	0,04	11498,7	0,04
48	BELIZE	31	0,02	34065,7	0,04	13578,8	0,04	10189,4	0,04
49	ARABIA SAUDITA	131	0,08	32487,0	0,04	13117,1	0,04	9842,9	0,04
50	NOUA ZEELANDA	39	0,02	34060,1	0,04	12327,4	0,03	9250,3	0,03

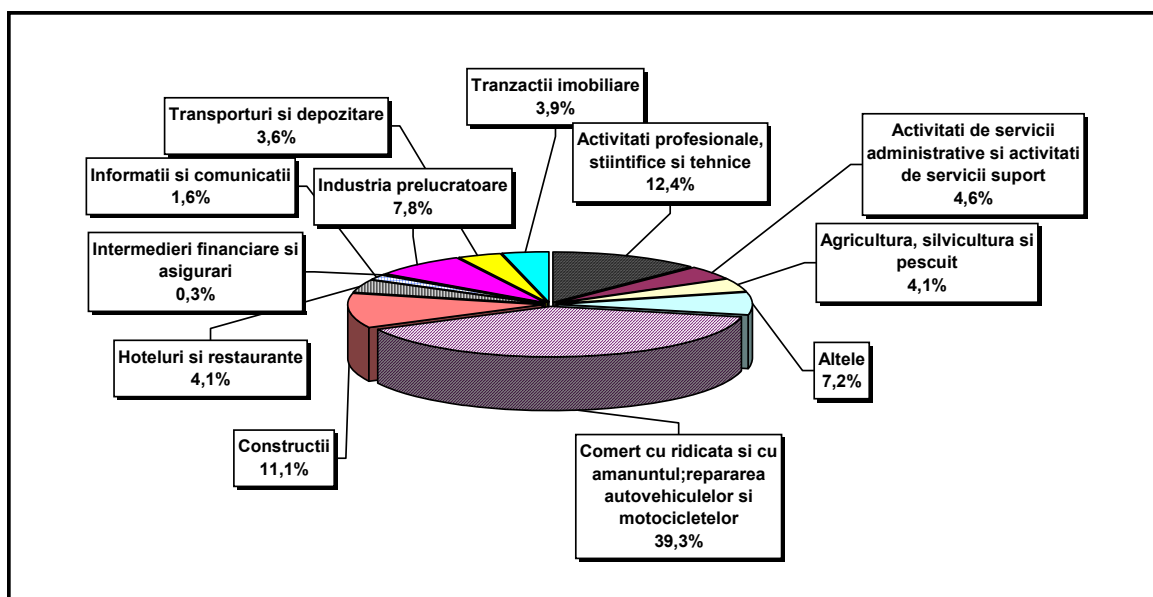
\* cuprinde o selecție de țări, în raport de mărimea capitalului social total subscris în echivalent USD, în ordine descrescătoare (col. 4)

\*\*\* Sub 0,01%



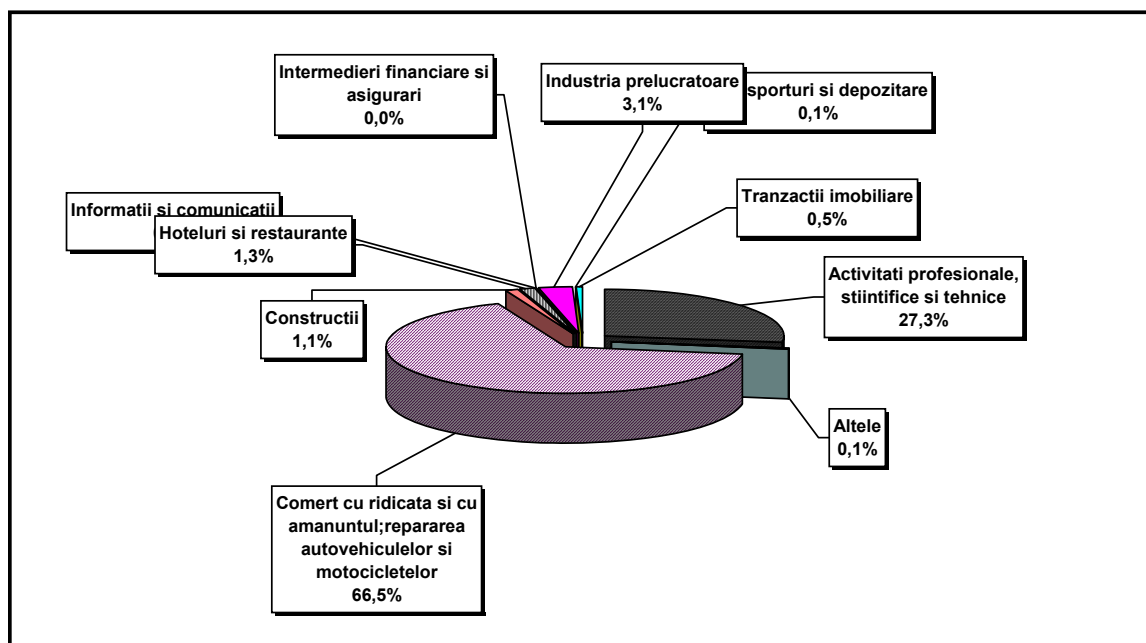
Grafic nr. 3

**Structura pe domenii de activitate\* a numărului de societăți comerciale cu participare străină la capitalul social, înmatriculate în Aprilie 2010**



Grafic nr. 4

**Structura pe domenii de activitate a valorii capitalului social subscris\*\* de societățile comerciale cu participare străină la capital, în luna Aprilie 2010**

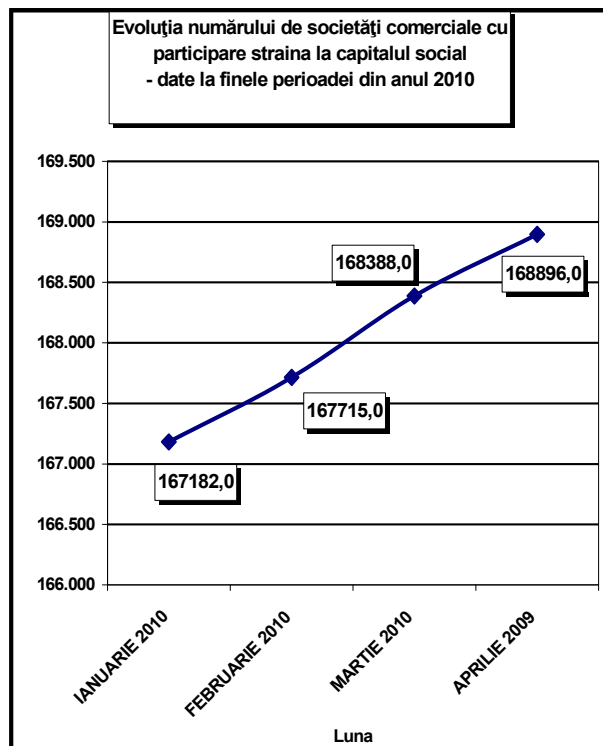


**Numărul societăților comerciale cu participare străină la capital  
și valoarea capitalului social subscris -  
sold existent la sfârșitul fiecărei luni din anul 2009**

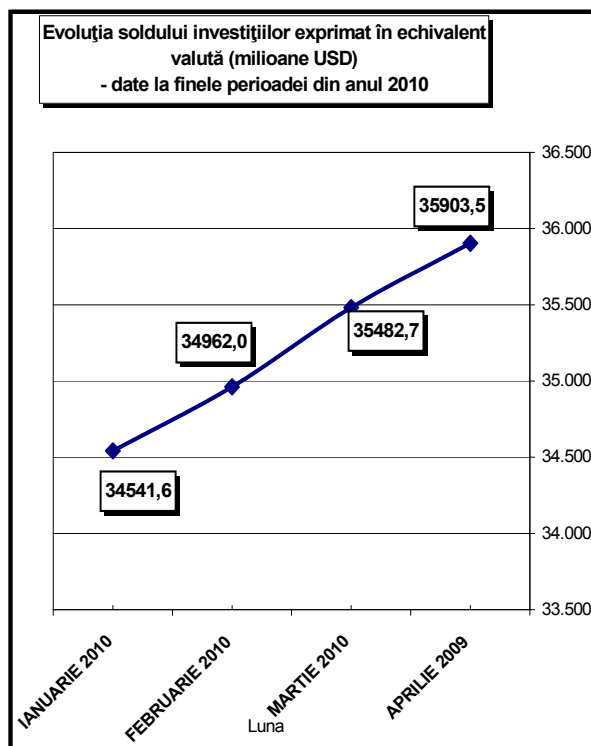
Sold la sfârșitul perioadei	Număr societăți comerciale		Valoarea capitalului social subscris					
			Total exprimat în monedă națională		Total exprimat în echivalent valută		Total exprimat în echivalent valută	
	Nr.	%	mii Lei	%	mii USD	%	mii EURO	%
0	1		2		3		4	
DECEMBRIE 2009	166728	100,0	78730295,5	100,0	33915262,8	100,0	25236251,3	100,0
IANUARIE 2010	167182	100,3	80780637,5	102,6	34541560,9	101,8	25684612,1	101,8
FEBRUARIE 2010	167715	100,6	82254384,8	104,5	34962042,4	103,1	25993280,5	103,0
MARTIE 2010	168388	101,0	83892457,7	106,6	35482702,8	104,6	26402574,6	104,6
APRILIE 2009	168896	101,3	85198390,1	108,2	35903544,1	105,9	26718368,7	105,9

*Notă: col.1 reprezintă numărul de înmatriculări din perioada respectivă. Datele privind capitalul social subscris cuprind subscrierile de capital la înmatricularea de societăți comerciale din perioada de referință la care s-au adăugat majorările de capital și s-a scăzut capitalul social subscris de societățile comerciale radiate din registrul comerțului, în perioada de referință. Procentele coloanelor 1,2,3 și 4 reprezintă evoluții față de 31 Decembrie 2007.*

Grafic nr. 5



Grafic nr. 6

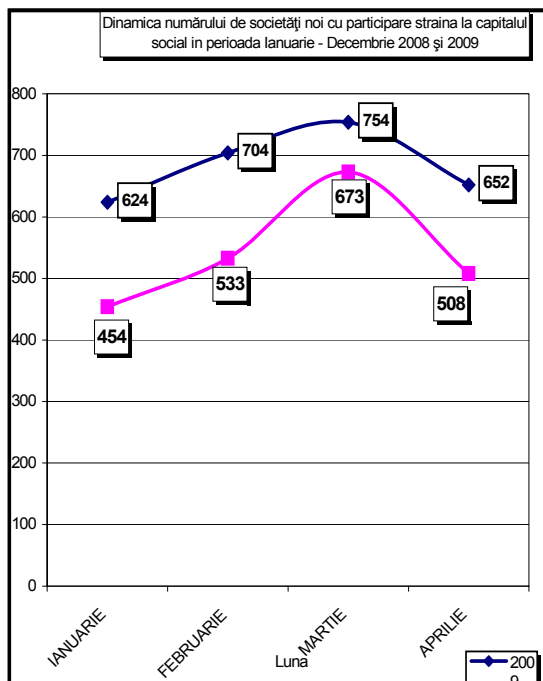


**Societăți comerciale noi cu participare străină la capitalul social subscris, în perioada Ianuarie - Decembrie 2009 și 2010**

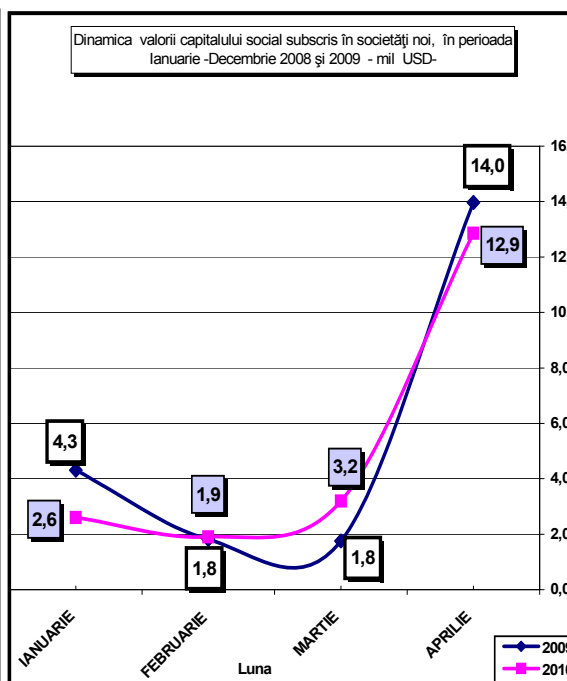
Luna	2009				2010					
	Societăți comerciale noi		Capitalul social subscris exprimat în echivalent valută		Societăți comerciale noi		Evoluția față de anul 2009 (5/1)	Capitalul social subscris exprimat în echivalent valută		Evoluția față de anul 2009 (8/3)
	Nr.	%	mii USD	%	Nr.	%	%	mii USD	%	%
0	1	2	3	4	5	6	7	8	9	10
Ian.-Decembrie din care:	2734	100,0	21848,6	100,0	2168	100,0	79,3	20575,7	100,0	94,2
IANUARIE	624	22,8	4312,9	19,7	454	20,9	72,8	2606,5	12,7	60,4
FEBRUARIE	704	25,7	1810,3	8,3	533	24,6	75,7	1907,2	9,3	105,4
MARTIE	754	27,6	1758,7	8,0	673	31,0	89,3	3195,7	15,5	181,7
APRILIE	652	23,8	13966,7	63,9	508	23,4	77,9	12866,4	62,5	92,1

*Notă: Col.1 și 5 reprezintă numărul de înmatriculări din perioada respectivă. Datele privind capitalul social subscris cuprind subscrierile de capital la înmatricularea de societăți comerciale din perioada de referință. Col. 2, 4, 6, 9 reprezintă ponderea fiecărei luni în total perioadă de referință.*

Grafic nr. 7



Grafic nr. 8



**Înmatriculări de societăți comerciale cu  
participare străină la capitalul social,  
în luna Aprilie 2010**

Județ	Număr societăți comerciale		Valoarea capitalului social subscris						Ierarhia în funcție de:	
			Total exprimat în monedă națională		Total exprimat în echivalent valută		Total exprimat în echivalent valută			
	Nr.	%	mii Lei	%	USD	%	EURO	%	*	**
0	1		2		3		4		5	
<b>Total ROMÂNIA</b>	<b>508</b>	<b>100,00</b>	<b>39285,6</b>	<b>100,00</b>	<b>12866388,0</b>	<b>100,00</b>	<b>9654778,5</b>	<b>100,00</b>	*	**
ALBA	5	0,98	0,7	***	244,0	***	183,1	***	15	22
ARAD	14	2,76	4,0	0,01	1306,0	0,01	980,0	0,01	8	13
ARGES	8	1,57	1565,1	3,98	514445,0	4,00	386033,2	4,00	12	2
BACAU	12	2,36	0,6	***	187,0	***	140,3	***	9	27
BIHOR	44	8,66	129,4	0,33	41840,0	0,33	31396,2	0,33	3	8
BISTRITA-NASAUD	2	0,39	0,6	***	199,0	***	149,3	***	18	24
BOTOSANI										
BRASOV	4	0,79	0,5	***	160,0	***	120,1	***	16	30
BRAILA	4	0,79	1,9	***	612,0	***	459,2	***	16	17
BUZAU	1	0,20	0,2	***	65,0	***	48,8	***	19	35
CARAS-SEVERIN	9	1,77	14,4	0,04	4706,0	0,04	3531,3	0,04	11	10
CALARASI										
CLUJ	26	5,12	34838,3	88,68	11403787,0	88,63	8557260,8	88,63	5	1
CONSTANTA	16	3,15	4,9	0,01	1585,0	0,01	1189,4	0,01	6	12
COVASNA	3	0,59	1,8	***	587,0	***	440,5	***	17	18
DAMBOVITA	1	0,20	0,2	***	66,0	***	49,5	***	19	34
DOLJ	3	0,59	0,4	***	116,0	***	87,0	***	17	32
GALATI	5	0,98	2,0	***	640,0	***	480,2	***	15	16
GIURGIU	4	0,79	0,9	***	296,0	***	222,1	***	16	21
GORJ	1	0,20	0,2	***	65,0	***	48,8	***	19	35
HARGHITA	4	0,79	1,5	***	476,0	***	357,2	***	16	20
HUNEDOARA	3	0,59	0,6	***	195,0	***	146,3	***	17	25
IALOMITA	2	0,39	0,4	***	130,0	***	97,6	***	18	31
IASI	15	2,95	44,7	0,11	14711,0	0,11	11039,0	0,11	7	9
MARAMURES	6	1,18	3,3	***	1074,0	***	805,9	***	14	14
MEHEDINTI	3	0,59	0,5	***	163,0	***	122,3	***	17	29
MURES	7	1,38	296,4	0,75	99352,0	0,77	74552,5	0,77	13	5
NEAMT	4	0,79	1,5	***	478,0	***	358,7	***	16	19
OLT	4	0,79	0,6	***	194,0	***	145,6	***	16	26
PRAHOVA	9	1,77	13,2	0,03	4280,0	0,03	3211,7	0,03	11	11
SALAJ	3	0,59	0,5	***	176,0	***	132,1	***	17	28
SATU MARE	10	1,97	2,1	***	685,0	***	514,0	***	10	15
SIBIU	12	2,36	537,2	1,37	177517,0	1,38	133206,6	1,38	9	4
SUCEAVA										
TELEORMAN	1	0,20	0,1	***	33,0	***	24,8	***	19	37
TIMIS	32	6,30	188,8	0,48	61934,0	0,48	46474,5	0,48	4	6
TULCEA	2	0,39	0,7	***	231,0	***	173,3	***	18	23
VASLUI										
VALCEA	1	0,20	0,2	***	57,0	***	42,8	***	19	36
VRANCEA	1	0,20	0,2	***	67,0	***	50,3	***	19	33
MUN. BUCURESTI	170	33,46	1474,4	3,75	483507,0	3,76	362817,7	3,76	1	3
ILFOV	57	11,22	152,9	0,39	50222,0	0,39	37686,0	0,39	2	7

\*) numărul societăților (col 1)

\*\*) capitalul social total exprimat în valută (col 3)

\*\*\* Sub 0,01%

**Mențiuni de majorare a capitalului social,  
în societățile comerciale cu participare străină,  
în luna Aprilie 2010**

Județ	Număr societăți comerciale		Valoarea capitalului social						Ierarhia în funcție de:	
			Total exprimat în monedă națională		Total exprimat în echivalent valută		Total exprimat în echivalent valută			
	Nr.	%	mii Lei	%	USD	%	EURO	%	5	
0	1		2		3		4		5	
<b>Total ROMÂNIA</b>	<b>766</b>	<b>100,00</b>	<b>1553645,2</b>	<b>100,00</b>	<b>519187490,0</b>	<b>100,00</b>	<b>389591872,5</b>	<b>100,00</b>	*	**
ALBA	10	1,31	38836,4	2,50	12727254,0	2,45	9550374,0	2,45	12	8
ARAD	20	2,61	290,7	0,02	99461,0	0,02	74634,3	0,02	6	30
ARGES	9	1,17	1030,2	0,07	351173,0	0,07	263515,9	0,07	13	26
BACAU	6	0,78	2674,7	0,17	868137,0	0,17	651439,3	0,17	16	23
BIHOR	39	5,09	31226,7	2,01	10317183,0	1,99	7741886,5	1,99	4	10
BISTRITA-NASAUD	5	0,65	14,3	***	4770,0	***	3579,3	***	17	35
BOTOSANI	2	0,26	1,8	***	598,0	***	448,7	***	19	39
BRASOV	15	1,96	12693,1	0,82	4173627,0	0,80	3131838,1	0,80	10	14
BRAILA	6	0,78	6454,8	0,42	2109629,0	0,41	1583039,5	0,41	16	16
BUZAU	7	0,91	7947,2	0,51	2644698,0	0,51	1984548,7	0,51	15	15
CARAS-SEVERIN	6	0,78	11,3	***	3810,0	***	2859,0	***	16	36
CALARASI	2	0,26	0,3	***	98,0	***	73,5	***	19	41
CLUJ	17	2,22	796,2	0,05	272046,0	0,05	204140,0	0,05	8	27
CONSTANTA	30	3,92	44558,8	2,87	14593112,0	2,81	10950490,8	2,81	5	5
COVASNA	5	0,65	387,4	0,02	789662,0	0,15	592552,6	0,15	17	25
DAMBOVITA	5	0,65	2772,0	0,18	885293,0	0,17	664312,9	0,17	17	22
DOLJ	7	0,91	494,7	0,03	162155,0	0,03	121679,1	0,03	15	29
GALATI	8	1,04	43993,6	2,83	14481607,0	2,79	10866818,8	2,79	14	6
GIURGIU	10	1,31	22173,2	1,43	7574224,0	1,46	5683604,0	1,46	12	11
GORJ	1	0,13	5,0	***	1665,0	***	1249,4	***	20	37
HARGHITA	9	1,17	6323,4	0,41	2068708,0	0,40	1552332,9	0,40	13	18
HUNEDOARA	7	0,91	4126,1	0,27	1359784,0	0,26	1020365,1	0,26	15	19
IALOMITA	4	0,52	274,4	0,02	89757,0	0,02	67352,5	0,02	18	31
IASI	19	2,48	41263,1	2,66	13621281,0	2,62	10221240,8	2,62	7	7
MARAMURES	6	0,78	67,7	***	21910,0	***	16441,0	***	16	33
MEHEDINTI	1	0,13	2603,8	0,17	841005,0	0,16	631079,8	0,16	20	24
MURES	10	1,31	20114,4	1,29	6734610,0	1,30	5053568,1	1,30	12	12
NEAMT	6	0,78	3150,4	0,20	1035496,0	0,20	777023,4	0,20	16	20
OLT	4	0,52	64,8	***	21224,0	***	15926,2	***	18	34
PRAHOVA	16	2,09	62325,3	4,01	20417625,0	3,93	15321133,3	3,93	9	4
SALAJ	2	0,26	30606,5	1,97	10948807,0	2,11	8215849,4	2,11	19	9
SATU MARE	12	1,57	530,7	0,03	175045,0	0,03	131351,6	0,03	11	28
SIBIU	17	2,22	6272,7	0,40	2086158,0	0,40	1565427,2	0,40	8	17
SUCEAVA	4	0,52	13347,3	0,86	4417267,0	0,85	3314662,5	0,85	18	13
TELEORMAN	4	0,52	4,5	***	1479,0	***	1109,8	***	23	42
TIMIS	42	5,48	64779,9	4,17	21630829,0	4,17	16231506,6	4,17	3	3
TULCEA	1	0,13	3101,9	0,20	1001819,0	0,19	751752,6	0,19	20	21
VASLUI	1	0,13	0,2	***	77,0	***	57,8	***	20	42
VALCEA	5	0,65	441,3	0,03	80080,0	0,02	60091,0	0,02	17	32
VRANCEA	4	0,52	0,5	***	181,0	***	135,8	***	18	40
MUN. BUCURESTI	314	40,99	699636,4	45,03	229343468,0	44,17	172096502,4	44,17	1	1
ILFOV	68	8,88	378247,7	24,35	131230678,0	25,28	98473878,0	25,28	2	2

\*) numărul societăților (col 1)

\*\*) capitalul social total exprimat în valută (col 3)

\*\*\* Sub 0,01%

Tabel nr. 7

**Radieri de societăți comerciale cu participare străină la capital,  
din registrul comerțului, în luna Aprilie 2010**

Județ	Număr societăți comerciale		Valoarea capitalului social						Ierarhia în funcție de:	
			Total exprimat în monedă națională		Total exprimat în echivalent valută		Total exprimat în echivalent valută			
	Nr.	%	mii Lei	%	USD	%	EURO	%		
0	1		2		3		4		5	
<b>Total ROMÂNIA</b>	<b>53</b>	<b>100,00</b>	<b>4153,4</b>	<b>100,00</b>	<b>1442586,0</b>	<b>100,00</b>	<b>1082498,7</b>	<b>100,00</b>	*	**
ALBA	1	1,89	527,0	12,69	210222,0	14,57	157748,0	14,57	5	3
ARAD										
ARGES	1	1,89	0,2	***	66,0	***	49,5	***	5	17
BACAU	2	3,77	0,4	***	114,0	***	85,5	***	4	13
BIHOR										
BISTRITA-NASAUD										
BOTOSANI										
BRASOV	1	1,89	0,0	***	13,0	***	9,8	***	5	19
BRAILA										
BUZAU										
CARAS-SEVERIN										
CALARASI	2	3,77	1,0	0,02	378,0	0,03	283,6	0,03	4	9
CLUJ	2	3,77	0,4	***	149,0	0,01	111,8	0,01	4	12
CONSTANTA	1	1,89	4,2	0,10	1381,0	0,10	1036,3	0,10	5	6
COVASNA										
DAMBOVITA										
DOLJ										
GALATI	2	3,77	0,4	***	180,0	0,01	135,1	0,01	4	11
GIURGIU	4	7,55	2,2	0,05	698,0	0,05	523,8	0,05	3	7
GORJ										
HARGHITA										
HUNEDOARA	1	1,89	0,2	***	64,0	***	48,0	***	5	18
IALOMITA										
IASI	1	1,89	0,3	***	85,0	***	63,8	***	5	15
MARAMURES	1	1,89	1,5	0,04	551,0	0,04	413,5	0,04	5	8
MEHEDINTI										
MURES	1	1,89	0,2	***	87,0	***	65,3	***	5	14
NEAMT	1	1,89	0,2	***	66,0	***	49,5	***	5	17
OLT										
PRAHOVA	2	3,77	1,1	0,03	365,0	0,03	273,9	0,03	4	10
SALAJ										
SATU MARE										
SIBIU	1	1,89	0,2	***	67,0	***	50,3	***	5	16
SUCEAVA	1	1,89	5,0	0,12	1509,0	0,10	1132,3	0,10	5	5
TELEORMAN										
TIMIS	2	3,77	1,1	0,03	5071,0	0,35	3805,2	0,35	4	4
TULCEA										
VASLUI										
VALCEA										
VRANCEA										
MUN. BUCURESTI	20	37,74	2788,1	67,13	921381,0	63,87	691392,9	63,87	1	1
ILFOV	6	11,32	819,7	19,74	300139,0	20,81	225220,6	20,81	2	2

\*) numărul societăților (col 1)

\*\*) capitalul social total exprimat în valută (col 3)

\*\*\* Sub 0,01%

**Mențiuni de cesiune de capital social  
în societăți comerciale cu participare străină  
în luna Aprilie 2010**

Județ	Număr societăți comerciale		Valoarea capitalului social						Ierarhia în funcție de:	
			Total exprimat în monedă națională		Total exprimat în echivalent valută USD		Total exprimat în echivalent valută EURO			
	Nr.	%	mii Lei	%	USD	%	EURO	%		
0	1		2		3		4		5	
<b>Total ROMÂNIA</b>	<b>1127</b>	<b>100,0</b>	<b>282845,0</b>	<b>100,0</b>	<b>109770056,0</b>	<b>100,0</b>	<b>82370092,7</b>	<b>100,0</b>	*	**
ALBA	13	1,2	279,2	0,10	182953,0	0,17	137285,7	0,17	14	18
ARAD	65	5,8	950,2	0,34	401091,0	0,37	300973,7	0,37	3	12
ARGES	10	0,9	72721,9	25,71	25695112,0	23,41	19281294,3	23,41	17	3
BACAU	11	1,0	139,5	0,05	39784,0	0,04	29853,4	0,04	16	27
BIHOR	41	3,6	708,3	0,25	337964,0	0,31	253604,0	0,31	4	13
BISTRITA-NASAUD	8	0,7	8,5	***	2999,0	***	2250,4	***	19	33
BOTOSANI	2	0,2	883,1	0,31	278761,0	0,25	209178,8	0,25	25	41
BRASOV	25	2,2	144,1	0,05	73236,0	0,07	54955,4	0,07	8	25
BRAILA	6	0,5	1,3	***	1424,0	***	1068,6	***	21	35
BUZAU	15	1,3	75445,6	26,67	26593546,0	24,23	19955468,1	24,23	13	42
CARAS-SEVERIN	13	1,2	43,5	0,02	16351,0	0,01	12269,6	0,01	14	31
CALARASI	2	0,2	22,5	0,01	6752,0	0,01	5066,6	0,01	25	38
CLUJ	41	3,6	470,8	0,17	142473,0	0,13	106910,0	0,13	4	20
CONSTANTA	28	2,5	2458,0	0,87	1122179,0	1,02	842069,2	1,02	6	9
COVASNA	6	0,5	403,9	0,14	805308,0	0,73	604293,2	0,73	21	11
DAMBOVITA	18	1,6	599,6	0,21	181850,0	0,17	136458,0	0,17	12	19
DOLJ	9	0,8	103,1	0,04	84749,0	0,08	63594,6	0,08	18	24
GALATI	10	0,9	35,3	0,01	12213,0	0,01	9164,5	0,01	17	32
GIURGIU	9	0,8	3607,4	1,28	1188301,0	1,08	891686,4	1,08	18	8
GORJ	4	0,4	7,6	***	2388,0	***	1791,9	***	23	34
HARGHITA	36	3,2	90,5	0,03	395,0	0,00	296,4	0,00	5	37
HUNEDOARA	9	0,8	329,5	0,12	111687,0	0,10	83808,5	0,10	18	22
IALOMITA	7	0,6	281,9	0,10	92162,0	0,08	69157,2	0,08	20	40
IASI	18	1,6	13842,8	4,89	4527041,0	4,12	3397035,6	4,12	12	6
MARAMURES	12	1,1	127,6	0,05	84863,0	0,08	63680,1	0,08	15	23
MEHEDINTI	2	0,2	0,4	0,00	130,0	0,00	97,6	0,00	25	36
MURES	22	2,0	15415,4	5,45	6054700,0	5,52	4543372,0	5,52	10	5
NEAMT	5	0,4	982,0	0,35	303507,0	0,28	227747,9	0,28	22	14
OLT	7	0,6	848,5	0,30	286204,0	0,26	214763,9	0,26	20	15
PRAHOVA	26	2,3	1937,6	0,69	810444,0	0,74	608147,2	0,74	7	10
SALAJ	5	0,4	30614,4	10,82	10970715,0	9,99	8232288,9	9,99	22	4
SATU MARE	19	1,7	519,8	0,18	214962,0	0,20	161304,8	0,20	11	17
SIBIU	23	2,0	1225,0	0,43	276464,0	0,25	207455,2	0,25	9	16
SUCEAVA	6	0,5	89,0	0,03	113995,0	0,10	85540,4	0,10	21	21
TELEORMAN	3	0,3	137,2	0,05	44352,0	0,04	33281,2	0,04	24	39
TIMIS	65	5,8	3526,1	1,25	1419492,0	1,29	1065169,2	1,29	3	7
TULCEA	5	0,4	199,4	0,07	60017,0	0,05	45036,0	0,05	22	26
VASLUI	3	0,3	22,2	***	25148,0	0,02	18870,7	0,02	24	30
VALCEA	9	0,8	305,0	0,11	39228,0	0,04	29436,2	0,04	18	28
VRANCEA	10	0,9	94,4	0,03	32473,0	0,03	24367,3	0,03	17	29
MUN. BUCURESTI	388	34,4	129729,8	45,87	50973373,0	46,44	38249788,8	46,44	1	1
ILFOV	111	9,8	78157,1	27,63	30191466,0	27,50	22655302,8	27,50	2	2

\*) numărul societăților (col 1)

\*\*) capitalul social total exprimat în valută (col 3)

\*\*\* Sub 0,01%

Tabel nr. 9

**Înmatriculări de societăți comerciale cu participare străină  
la capitalul social, pe regiuni de dezvoltare economică,  
în luna Aprilie 2010**

Regiune de dezvoltare economică	Număr societăți comerciale		Valoarea capitalului social subscris						Ierarhia în funcție de:	
			Total exprimat în monedă națională		Total exprimat în echivalent valută		Total exprimat în echivalent valută			
	Nr.	%	mii Lei	%	USD	%	EURO	%		
0	1		2		3		4		5	
<b>Total ROMÂNIA</b>	<b>508</b>	<b>100,0</b>	<b>39285,6</b>	<b>100,0</b>	<b>12866388,0</b>	<b>100,0</b>	<b>9654778,5</b>	<b>100,0</b>	*	**
NORD-EST	31	6,1	46,8	0,1	15376,0	0,1	11538,0	0,1	5	6
SUD-EST	29	5,7	9,8	0,0	3200,0	0,0	2401,2	0,0	6	7
SUD-MUNTENIA	25	4,9	1579,9	4,0	519250,0	4,0	389638,8	4,0	7	3
SUD-VEST OLTEANIA	12	2,4	1,8	***	595,0	***	446,5	***	8	8
VEST	58	11,4	207,8	0,5	68141,0	0,5	51132,2	0,5	3	5
NORD-VEST	91	17,9	34974,2	89,0	11447761,0	89,0	8590258,3	89,0	2	1
CENTRU	35	6,9	838,0	2,1	278336,0	2,2	208859,9	2,2	4	4
BUCURESTI-ILFOV	227	44,7	1627,3	4,1	533729,0	4,1	400503,6	4,1	1	2

Tabel nr. 10

**Mențiuni de majorare a capitalului social  
la societăți comerciale cu participare străină, pe regiuni de dezvoltare economică,  
în luna Aprilie 2010**

Regiune de dezvoltare economică	Număr societăți comerciale		Valoarea capitalului social						Ierarhia în funcție de:	
			Total exprimat în monedă națională		Total exprimat în echivalent valută		Total exprimat în echivalent valută			
	Nr.	%	mii Lei	%	USD	%	EURO	%		
0	1		2		3		4		5	
<b>Total ROMÂNIA</b>	<b>766</b>	<b>100,0</b>	<b>1553645,2</b>	<b>100,0</b>	<b>519187490,0</b>	<b>100,0</b>	<b>389591872,5</b>	<b>100,0</b>	*	**
NORD-EST	38	5,0	60437,5	3,9	19942856,0	3,8	14964872,5	3,8	7	7
SUD-EST	56	7,3	106056,9	6,8	34831046,0	6,7	26136786,2	6,7	5	2
SUD-MUNTENIA	50	6,5	88579,8	5,7	29319649,0	5,6	22001102,1	5,6	6	3
SUD-VEST OLTEANIA	18	2,3	3609,6	0,2	1106129,0	0,2	830025,5	0,2	8	8
VEST	75	9,8	69208,0	4,5	23093884,0	4,4	17329365,0	4,4	3	5
NORD-VEST	81	10,6	63242,0	4,1	21739761,0	4,2	16313247,8	4,2	2	6
CENTRU	66	8,6	84627,3	5,4	28580019,0	5,5	21446092,9	5,5	4	4
BUCURESTI-ILFOV	382	49,9	1077884,1	69,4	360574146,0	69,4	270570380,5	69,4	1	1

Tabel nr. 11

**Radieri de societăți comerciale cu participare străină,  
pe regiuni de dezvoltare economică,  
în luna Aprilie 2010**

Regiune de dezvoltare economică	Număr societăți comerciale		Valoarea capitalului social						Ierarhia în funcție de:	
			Total exprimat în monedă națională		Total exprimat în echivalent valută		Total exprimat în echivalent valută			
	Nr.	%	mii Lei	%	USD	%	EURO	%		
0	1		2		3		4		5	
<b>Total ROMÂNIA</b>	<b>53</b>	<b>100,0</b>	<b>4153,4</b>	<b>100,0</b>	<b>1442586,0</b>	<b>100,0</b>	<b>1082498,7</b>	<b>100,0</b>	*	**
NORD-EST	5	9,4	5,8	0,1	1774,0	0,1	1331,2	0,1	3	4
SUD-EST	3	5,7	4,6	0,1	1561,0	0,1	1171,4	0,1	5	5
SUD-MUNTENIA	9	17,0	4,5	0,1	1507,0	0,1	1130,8	0,1	2	6
SUD-VEST OLTEANIA									6	8
VEST	3	5,7	1,3	0,0	5135,0	0,4	3853,2	0,4	5	3
NORD-VEST	3	5,7	1,9	0,0	700,0	0,0	525,3	0,0	5	7
CENTRU	4	7,5	527,5	12,7	210389,0	14,6	157873,3	14,6	4	2
BUCURESTI-ILFOV	26	49,1	3607,8	86,9	1221520,0	84,7	916613,5	84,7	1	1

\*) numărul societăților (col 1)

\*\*) capitalul social total exprimat în valută (col 3)

\*\*\* Sub 0,01%



Tabel nr. 12

**Înmatriculări de societăți comerciale cu participare străină  
la capitalul social, pe continente, în raport de rezidența investitorului,  
în luna Aprilie 2010**

Continent	Număr societăți comerciale		Valoarea capitalului social subscris						Ierarhia în funcție de:	
			Total exprimat în monedă națională		Total exprimat în echivalent valută		Total exprimat în echivalent valută			
	Nr.	%	mii Lei	%	USD	%	EURO	%		
0	1	2	3	4	5					
<b>Total ROMÂNIA</b>	<b>508</b>	<b>100,0</b>	<b>39285,6</b>	<b>100,0</b>	<b>12866388,0</b>	<b>100,0</b>	<b>9654778,5</b>	<b>100,0</b>	*	**
EUROPA	411	80,9	38899,1	99,0	12739745,0	99,0	9559747,1	99,0	1	1
AFRICA	14	2,8	3,1	***	1007,0	***	755,6	***	4	5
S.U.A	16	3,1	42,8	0,1	14072,0	0,1	10559,5	0,1	3	4
AMERICA DE SUD	14	2,8	63,0	0,2	20673,0	0,2	15512,8	0,2	4	3
ASIA	62	12,2	277,0	0,7	90662,0	0,7	68031,6	0,7	2	2
OCEANIA	3	0,6	0,6	***	196,0	***	147,1	***	5	6

Tabel nr. 13

**Mențiuni de majorare a capitalului social la societăți comerciale  
cu participare străină, pe continente, în raport de rezidența investitorului,  
în luna Aprilie 2010**

Continent	Număr societăți comerciale		Valoarea capitalului social						Ierarhia în funcție de:	
			Total exprimat în monedă națională		Total exprimat în echivalent valută		Total exprimat în echivalent valută			
	Nr.	%	mii Lei	%	USD	%	EURO	%		
0	1	2	3	4	5					
<b>Total ROMÂNIA</b>	<b>766</b>	<b>100,0</b>	<b>1553645,2</b>	<b>100,0</b>	<b>519187490,0</b>	<b>100,0</b>	<b>389591872,5</b>	<b>100,0</b>	*	**
EUROPA	613	80,0	1403152,4	90,3	470028496,0	90,5	352703571,2	90,5	1	1
AFRICA	40	5,2	344,2	0,0	113964,0	0,0	85517,2	0,0	3	5
S.U.A	16	2,1	60858,3	3,9	19776539,0	3,8	14840070,3	3,8	4	3
AMERICA DE SUD	11	1,4	8424,6	0,5	2951741,0	0,6	2214949,9	0,6	5	4
ASIA	120	15,7	80865,3	5,2	26316612,0	5,1	19747660,2	5,1	2	2
OCEANIA	2	0,3	0,4	***	138,0	***	103,6	***	6	6

Tabel nr. 14

**Radieri de societăți comerciale cu participare străină,  
pe continente, în raport de rezidența investitorului,  
în luna Aprilie 2010**

Continent	Număr societăți comerciale		Valoarea capitalului social						Ierarhia în funcție de:	
			Total exprimat în monedă națională		Total exprimat în echivalent valută		Total exprimat în echivalent valută			
	Nr.	%	mii Lei	%	USD	%	EURO	%		
0	1	2	3	4	5					
<b>Total ROMÂNIA</b>	<b>53</b>	<b>100,0</b>	<b>4153,4</b>	<b>100,0</b>	<b>1442586,0</b>	<b>100,0</b>	<b>1082498,7</b>	<b>100,0</b>	*	**
EUROPA	46	86,8	3341,7	80,5	1139074,0	79,0	854747,0	79,0	1	1
AFRICA	2	3,8	1,2	0,0	426,0	0,0	319,7	0,0	4	4
S.U.A	1	1,9	0,0	***	8,0	***	6,0	***	5	5
AMERICA DE SUD	3	5,7	368,6	8,9	136873,0	9,5	102707,8	9,5	3	3
ASIA	8	15,1	441,9	10,6	166205,0	11,5	124718,2	11,5	2	2

\*) numărul societăților (col 1)

Tabel nr. 15

**Înmatriculări de societăți comerciale cu participare străină  
la capitalul social, pe grupări economice de țări, în raport de  
rezidența investitorului, în luna Aprilie 2010**

Grupare economică	Număr societăți comerciale		Valoarea capitalului social subscris						Ierarhia în funcție de:	
			Total exprimat în monedă națională		Total exprimat în echivalent valută		Total exprimat în echivalent valută			
	Nr.	%	mii Lei	%	USD	%	EURO	%		
0	1		2		3		4		5	
<b>Total ROMÂNIA</b>	<b>508</b>		<b>39285,6</b>		<b>12866388,0</b>		<b>9654778,5</b>		*	**
U.E.	327	64,4	38678,1	98,5	12667450,0	98,5	9505497,8	98,5	2	2
A.E.L.S.	9	1,8	115,4	0,3	37267,0	0,3	27964,7	0,3	4	3
O.E.C.D.	378	74,4	38812,1	98,8	12711347,0	98,8	9538437,6	98,8	1	1
C.E.F.T.A.	30	5,9	58,5	0,1	19692,0	0,2	14776,6	0,2	3	4

Tabel nr. 16

**Mențiuni de majorare a capitalului social la societăți comerciale cu participare străină,  
pe grupări economice de țări, în raport de rezidența investitorului,  
în luna Aprilie 2010**

Grupare economică	Număr societăți comerciale		Valoarea capitalului social						Ierarhia în funcție de:	
			Total exprimat în monedă națională		Total exprimat în echivalent valută		Total exprimat în echivalent valută			
	Nr.	%	mii Lei	%	USD	%	EURO	%		
0	1		2		3		4		5	
<b>Total ROMÂNIA</b>	<b>766</b>		<b>1553645,2</b>		<b>519187490,0</b>		<b>389591872,5</b>		*	**
U.E.	497	64,9	1325307,1	85,3	442215984,0	85,2	331833406,2	85,2	2	1
A.E.L.S.	16	2,1	56660,3	3,6	18660729,0	3,6	14002780,3	3,6	4	3
O.E.C.D.	517	67,5	1196523,1	77,0	400536034,0	77,1	300557287,1	77,1	1	2
C.E.F.T.A.	38	5,0	1707,5	0,1	570099,0	0,1	427795,2	0,1	3	4

Tabel nr. 17

**Radieri de societăți comerciale cu participare străină,  
pe grupări economice de țări, în raport de rezidența investitorului,  
în luna Aprilie 2010**

Grupare economică	Număr societăți comerciale		Valoarea capitalului social						Ierarhia în funcție de:	
			Total exprimat în monedă națională		Total exprimat în echivalent valută		Total exprimat în echivalent valută			
	Nr.	%	mii Lei	%	USD	%	EURO	%		
0	1		2		3		4		5	
<b>Total ROMÂNIA</b>	<b>53</b>		<b>4153,4</b>		<b>1442586,0</b>		<b>1082498,7</b>		*	**
U.E.	26	49,1	79,6	1,9	25272,0	1,8	18963,8	1,8	2	3
A.E.L.S.	1	1,9	2716,0	65,4	897094,0	62,2	673168,2	62,2	4	2
O.E.C.D.	37	69,8	3310,5	79,7	1128651,0	78,2	846925,8	78,2	1	1
C.E.F.T.A.	5	9,4	1,3	0,0	429,0	0,0	321,9	0,0	3	4

\*) numărul societăților (col 1)

**Clasamentul\* pe țări de rezidență a investitorilor în  
societăți comerciale cu participare străină la capitalul social,  
înmatriculate în luna Aprilie 2010**

Nr. crt.	Țara	Număr societăți comerciale		Valoarea capitalului social subscris					
				Total exprimat în monedă națională		Total exprimat în echivalent valută USD		Total exprimat în echivalent valută EURO	
				Nr.	%	mii Lei	%	USD	%
0	1	2		3		4		5	
	<b>Total ROMÂNIA, din care:</b>	<b>508</b>	<b>100,0</b>	<b>39285,6</b>	<b>100,00</b>	<b>12866388,0</b>	<b>100,00</b>	<b>9654778,5</b>	<b>100,00</b>
1	OLANDA	16	3,1	34811,9	88,612	11395053,0	88,565	8550706,9	88,565
2	ITALIA	90	17,7	1727,1	4,40	567636,0	4,41	425947,0	4,41
3	SUEDIA	1	0,2	1000,0	2,55	327332,0	2,54	245625,9	2,54
4	GERMANIA	45	8,9	606,3	1,54	200242,0	1,56	150259,1	1,56
5	UNGARIA	43	8,5	316,1	0,80	105810,0	0,82	79398,5	0,82
6	CHINA	14	2,8	151,7	0,39	49702,0	0,39	37295,8	0,39
7	LIECHTENSTEIN	2	0,4	111,7	0,28	36064,0	0,28	27062,0	0,28
8	LIBAN	8	1,6	103,1	0,26	33678,0	0,26	25271,6	0,26
9	CANADA	9	1,8	61,3	0,16	20128,0	0,16	15103,8	0,16
10	MOLDOVA	17	3,3	55,6	0,14	18756,0	0,15	14074,3	0,15
11	FRANTA	22	4,3	50,6	0,13	16774,0	0,13	12587,0	0,13
12	GRECIA	12	2,4	46,4	0,12	15364,0	0,12	11529,0	0,12
13	SPANIA	18	3,5	44,7	0,11	14489,0	0,11	10872,4	0,11
14	S.U.A.	16	3,1	42,8	0,11	14072,0	0,11	10559,5	0,11
15	TURCIA	41	8,1	42,5	0,11	13799,0	0,11	10354,6	0,11
16	PORTUGALIA	4	0,8	25,7	0,07	8571,0	0,07	6431,6	0,07
17	AUSTRIA	20	3,9	15,4	0,04	4967,0	0,04	3727,2	0,04
18	CIPRU	16	3,1	15,1	0,04	4960,0	0,04	3721,9	0,04
19	ISRAEL	12	2,4	13,1	0,03	4288,0	0,03	3217,7	0,03
20	CEHIA	10	2,0	12,3	0,03	4075,0	0,03	3057,8	0,03
21	UCRAINA	2	0,4	4,3	0,01	1406,0	0,01	1055,0	0,01
22	MAREA BRITANIE	12	2,4	3,3	***	1078,0	***	808,9	***
23	IRAK	9	1,8	2,7	***	883,0	***	662,6	***
24	NORVEGIA	3	0,6	2,2	***	713,0	***	535,0	***
25	VIETNAM	1	0,2	2,0	***	660,0	***	495,3	***
26	SERBIA	6	1,2	1,9	***	622,0	***	466,7	***
27	ELVETIA	4	0,8	1,5	***	490,0	***	367,7	***
28	IRAN	4	0,8	1,4	***	451,0	***	338,4	***
29	BULGARIA	7	1,4	1,3	***	425,0	***	318,9	***
30	EGIPT	7	1,4	1,3	***	422,0	***	316,7	***
31	I.VIRGINE BRIT.	2	0,4	1,2	***	385,0	***	288,9	***
32	R. ARABA SIRIA	4	0,8	1,1	***	367,0	***	275,4	***
33	IORDANIA	5	1,0	0,9	***	305,0	***	228,9	***
34	CAMERUN	1	0,2	0,7	***	230,0	***	172,6	***
35	INDIA	3	0,6	0,6	***	197,0	***	147,8	***
35	BELGIA	3	0,6	0,6	***	197,0	***	122,3	***
36	DANEMARCA	3	0,6	0,5	***	163,0	***	101,3	***
37	SEYCHELLES	3	0,6	0,4	***	135,0	***	99,8	***
38	AUSTRALIA	2	0,4	0,4	***	133,0	***	98,3	***
39	PAKISTAN	2	0,4	0,4	***	131,0	***	98,3	***
40	POLONIA	2	0,4	0,4	***	131,0	***	98,3	***
41	SLOVACIA	2	0,4	0,4	***	131,0	***	96,8	***
42	MUNTENEGRU	1	0,2	0,4	***	129,0	***	74,3	***
43	SUDAN	2	0,4	0,3	***	99,0	***	68,3	***
44	ALBANIA	2	0,4	0,3	***	91,0	***	49,5	***
45	GUINEEA	1	0,2	0,2	***	66,0	***	49,5	***
46	MONACO	1	0,2	0,2	***	66,0	***	49,5	***
47	LITUANIA	1	0,2	0,2	***	66,0	***	48,8	***
48	MACEDONIA	1	0,2	0,2	***	65,0	***	48,8	***
49	MAROC	1	0,2	0,2	***	65,0	***	48,8	***
50	NOUA ZEELANDA	1	0,2	0,2	***	65,0	***	48,8	***

\*) cuprinde o selecție de țări, în raport de mărimea capitalului social total subscris în echivalent USD, în ordine

Tabel nr. 19

**Clasamentul\* pe țări de rezidență a investitorilor după valoarea  
capitalului social înregistrat prin mențiuni de majorare a capitalului  
în luna Aprilie 2010**

Nr. crt.	Țara	Număr societăți comerciale		Valoarea capitalului social					
				Total exprimat în monedă națională		Total exprimat în echivalent valută USD		Total exprimat în echivalent valută EURO	
				Nr.	%	mii Lei	%	USD	%
0	1	2		3		4		5	
	<b>Total ROMÂNIA</b>	<b>766</b>	<b>100,00</b>	<b>1553645,2</b>	<b>100,00</b>	<b>519187490,0</b>	<b>100,00</b>	<b>389591872,5</b>	<b>100,00</b>
1	OLANDA	31	4,05	439939,3	28,32	149006847,0	28,70	111812895,4	28,70
2	AUSTRIA	39	5,09	294500,5	18,96	96976291,0	18,68	72769809,6	18,68
3	CIPRU	62	8,09	273503,3	17,60	91233650,0	17,57	68460602,8	17,57
4	S.U.A.	16	2,09	60858,3	3,92	19776539,0	3,81	14840070,3	3,81
5	ELVETIA	15	1,96	56660,1	3,65	18660663,0	3,59	14002730,8	3,59
6	LIBAN	10	1,31	53491,8	3,44	17309489,0	3,33	12988826,5	3,33
7	GERMANIA	55	7,18	52807,4	3,40	17244663,0	3,32	12940181,9	3,32
8	GRECIA	17	2,22	49504,8	3,19	16176090,0	3,12	12138337,9	3,12
9	ITALIA	112	14,62	41922,4	2,70	14877289,0	2,87	11163733,7	2,87
10	SPANIA	25	3,26	34625,5	2,23	11487908,0	2,21	8620384,1	2,21
11	DANEMARCA	5	0,65	31056,9	2,00	10280742,0	1,98	7714541,7	1,98
12	UNGARIA	51	6,66	28373,9	1,83	9435174,0	1,82	7080037,9	1,82
13	LUXEMBURG	9	1,17	28501,3	1,83	9371022,0	1,80	7031899,0	1,80
14	FRANTA	30	3,92	27553,5	1,77	8550374,0	1,65	6416094,9	1,65
15	TURCIA	56	7,31	19183,7	1,23	8477950,0	1,63	6361748,8	1,63
16	COREEA SUD	2	0,26	7977,8	0,51	2625917,0	0,51	1970455,6	0,51
17	IORDANIA	3	0,39	7820,3	0,50	2596810,0	0,50	1948614,1	0,50
18	CHINA	42	5,48	7497,4	0,48	2491378,0	0,48	1869499,2	0,48
19	CEHIA	1	0,13	5602,7	0,36	1853168,0	0,36	1390594,4	0,36
20	MAREA BRITANIE	16	2,09	5622,9	0,36	1825098,0	0,35	1369531,0	0,35
21	PANAMA	5	0,65	3933,6	0,25	1499119,0	0,29	1124920,4	0,29
22	I.VIRGINE BRIT.	3	0,39	4448,8	0,29	1438963,0	0,28	1079780,0	0,28
23	BELGIA	11	1,44	4323,3	0,28	1434073,0	0,28	1076110,6	0,28
24	FINLANDA	7	0,91	4000,2	0,26	1327032,0	0,26	995788,4	0,26
25	POLONIA	1	0,13	2500,0	0,16	822098,0	0,16	616892,2	0,16
26	R. ARABA SIRIA	19	2,48	2016,7	0,13	566956,0	0,11	425436,8	0,11
27	CROATIA	1	0,13	1500,0	0,10	498604,0	0,10	374146,3	0,10
28	PORTUGALIA	9	1,17	912,8	0,06	299570,0	0,06	224793,6	0,06
29	ISRAEL	19	2,48	931,2	0,06	298066,0	0,06	223665,0	0,06
30	IRAK	13	1,70	406,5	0,03	195871,0	0,04	146979,2	0,04
31	IRAN	5	0,65	459,1	0,03	145691,0	0,03	109324,7	0,03
32	AZERBAIDJAN	2	0,26	284,2	0,02	100519,0	0,02	75428,2	0,02
33	EGIPT	33	4,31	239,2	0,02	79297,0	0,02	59503,5	0,02
34	MOLDOVA	31	4,05	203,3	0,01	70106,0	0,01	52606,7	0,01
35	EMIRATELE ARABE UNITE	4	0,52	171,1	0,01	55482,0	0,01	41633,0	0,01
36	SUDAN	5	0,65	104,5	***	34517,0	***	25901,1	***
37	INDIA	1	0,13	81,0	***	26871,0	***	20163,7	***
38	CANADA	2	0,26	42,1	***	13626,0	***	10224,8	***
39	SLOVACIA	2	0,26	49,3	***	12307,0	***	9235,0	***
40	PAKISTAN	1	0,13	10,0	***	3285,0	***	2465,0	***
41	RUSIA	2	0,26	9,4	***	3145,0	***	2360,0	***
42	SUEDIA	3	0,39	4,1	***	1486,0	***	1115,1	***
43	SERBIA	5	0,65	4,0	***	1324,0	***	993,5	***
44	PALESTINA	1	0,13	2,5	***	796,0	***	597,3	***
45	SLOVENIA	1	0,13	1,6	***	663,0	***	497,5	***
46	BULGARIA	8	1,04	1,1	***	350,0	***	262,6	***
47	SEYCHELLES	2	0,26	0,5	***	150,0	***	112,6	***
48	AUSTRALIA	1	0,13	0,3	***	84,0	***	63,0	***
49	LETONIA	1	0,13	0,2	***	66,0	***	49,5	***
50	LIECHTENSTEIN	1	0,13	0,2	***	66,0	***	49,5	***

\*) cuprinde o selecție de țări, în raport de mărimea capitalului social subscris în echivalent USD, în ordine descrescătoare (col. 4)

\*\*\* Sub 0,01%

**Clasamentul primelor 40 de societăți comerciale după participarea străină la  
capitalul social total subscris, în echivalent valută,  
Aprilie 2010**

Nr. crt.	Firma	Județul	Țara de rezidență a investitorului majoritar	Valoarea capitalului social subscris		
				Total exprimat în monedă națională mii Lei	Total exprimat în echivalent valută mii USD	Total exprimat în echivalent mii EURO
0	1	2	3	4	5	6
1	STARBEV BUCHAREST SA	ILFOV	OLANDA	348905,1	118954,4	87322,4
2	VOLKSBANK ROMANIA SA	BUCURESTI	AUSTRIA	163200,0	53390,9	39193,4
3	GREEN RESIDENCE SRL	BUCURESTI	CIPRU	99004,8	33331,6	24468,2
4	BCR ASIGURARI VIENNA INSURANCE GROUP SA	BUCURESTI	AUSTRIA	53075,3	17245,1	12659,4
5	LUFKIN INDUSTRIES SRL	PRAHOVA	S.U.A.	48907,2	15855,8	11639,5
6	VODYLAS SRL	BUCURESTI	LIBAN	47977,9	15492,2	11372,6
7	ARCELORMITTAL GALATI SA	GALATI	ELVETIA	43938,0	14462,3	10616,6
8	SAYFONE 2009 SA	IASI	OLANDA	40000,0	13166,1	9665,0
9	CASCADE EMPIRE SRL	ALBA	AUSTRIA	38835,1	12726,8	9342,6
10	ING BUSINESS PROCESSING CENTRE CLUJ-NAPOCA SA	CLUJ	OLANDA	34807,5	11393,6	8363,9
11	INGLEBY ROMANIA SRL	TIMIS	DANEMARCA	30461,3	10075,5	7396,3
12	TORNADO SISTEMS SRL	CONSTANTA	CIPRU	28293,1	9253,4	6792,7
13	GARALV IMOBILIARE SRL	BUCURESTI	SPANIA	26921,2	8883,1	6521,0
14	DEGI CONSTRUDA SA	BUCURESTI	GERMANIA	27381,5	8862,2	6505,6
15	SYNGENTA AGRO SRL	BUCURESTI	OLANDA	25000,0	8362,6	6138,8
16	EMPORIKI BANK - ROMANIA SA	BUCURESTI	GRECIA	24999,4	8228,6	6040,5
17	ENERGONUCLEAR SA	BUCURESTI	OLANDA	20604,4	6815,2	5002,9
18	MARFIN BANK (ROMANIA) SA	BUCURESTI	GRECIA	20642,5	6666,8	4894,0
19	GB TRADE SRL	TIMIS	LUXEMBURG	15760,9	5225,2	3835,8
20	SEMELROCK STEIN + DESIGN SRL	GIURGIU	AUSTRIA	14372,6	5007,7	3676,1
21	FATA ASIGURARI SA	BUCURESTI	ITALIA	12617,1	4283,7	3144,6
22	EOS KSI ROMANIA SRL	BUCURESTI	GERMANIA	12600,0	4147,3	3044,5
23	KRONOSPAN ROMANIA SRL	BRASOV	CIPRU	12314,7	4048,0	2971,5
24	SIGNAL IDUNA ASIGURARI DE VIATA SA	BUCURESTI	GERMANIA	8234,6	2709,7	1989,2
25	ABA TURISM SRL	BIHOR	LUXEMBURG	8247,7	2663,9	1955,5
26	AGRAFOOD SRL	BUCURESTI	OLANDA	8166,0	2661,0	1953,4
27	KRONOSPAN ZONA LIBERA CONSTANTA SRL	CONSTANTA	CIPRU	8132,1	2660,4	1953,0
28	SHINHEUNG ELECTRONICS SRL	BIHOR	COREEA SUD	7977,1	2625,7	1927,5
29	MIKKA NOVARIS SRL	TIMIS	AUSTRIA	8005,7	2619,1	1922,6
30	ADVANCED COMFORT SYSTEMS ROMANIA SRL	BUZAU	FRANTA	6400,0	2146,4	1575,7
31	BLACK SEA BLUE DANUBE ROM SRL	CONSTANTA	TURCIA	6366,8	2084,1	1529,9
32	TRIADMIN SA	BRAILA	CIPRU	6263,8	2047,1	1502,8
33	GALASSINI ROMANIA SRL	BIHOR	ITALIA	5824,7	1983,8	1456,3
34	ALAS ROMANIA SRL	ILFOV	AUSTRIA	5956,7	1956,9	1436,5
35	CARPATHIAN SPRINGS SA	SUCEAVA	ELVETIA	5583,9	1838,0	1349,2
36	EGGER TECHNOLOGIA SRL	SUCEAVA	AUSTRIA	4898,9	1620,5	1189,6
37	COSERCON SRL	BUCURESTI	CIPRU	4843,8	1583,0	1162,1
38	FAIST METALWORKING SRL	BIHOR	ITALIA	4228,2	1423,5	1045,0
39	PTC EASTERN EUROPE SRL	BUCURESTI	OLANDA	4230,9	1389,3	1019,9
40	SIDMA ROMANIA SRL	ILFOV	CIPRU	4206,2	1381,2	1013,9

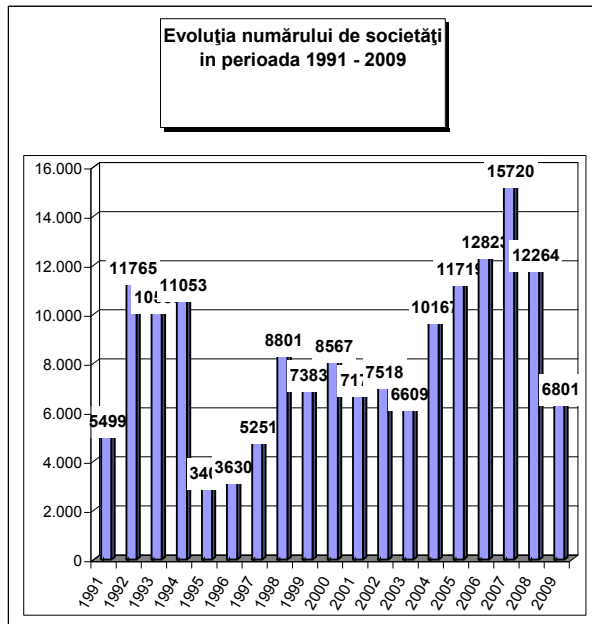
Tabel nr. 21

**Numărul societăților comerciale cu participare străină la capital  
și valoarea capitalului social subscris,  
în perioada 1991 - 2009**

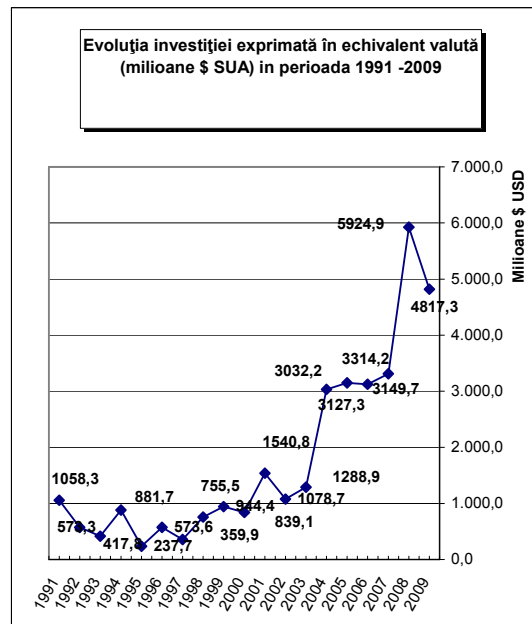
Anul	Număr societăți comerciale		Valoarea capitalului social subscris					
			Total exprimat în moneda națională		Total exprimat în echivalent valută		Total exprimat în echivalent valută	
	Nr.	%	mii Lei	%	mii USD	%	mii EURO	%
0	1	2		3		4		
<b>1991 - 2009, din care:</b>	<b>166728</b>	<b>88,6</b>	<b>78730295,5</b>	<b>61,5</b>	<b>33915262,8</b>	<b>68,3</b>	<b>25236251,3</b>	<b>70,3</b>
1991	5499	3,3	258165,5	0,3	1058260,8	3,1	817975,6	3,2
1992	11765	7,1	65153,0	0,1	573271,2	1,7	443106,2	1,8
1993	10583	6,3	92793,2	0,1	417844,8	1,2	322970,3	1,3
1994	11053	6,6	230535,9	0,3	881673,3	2,6	681483,5	2,7
1995	3400	2,0	67893,9	0,1	237717,0	0,7	183741,8	0,7
1996	3630	2,2	229256,3	0,3	573594,2	1,7	443355,8	1,8
1997	5251	3,1	232229,8	0,3	359912,8	1,1	278192,2	1,1
1998	8801	5,3	728612,4	0,9	755475,3	2,2	583939,6	2,3
1999	7383	4,4	1214843,7	1,5	944365,3	2,8	729940,9	2,9
2000	8567	5,1	1870247,9	2,4	839143,8	2,5	648610,6	2,6
2001	7175	4,3	4820820,8	6,1	1540810,8	4,5	1190959,4	4,7
2002	7518	4,5	3541822,9	4,5	1078746,2	3,2	833809,6	3,3
2003	6609	4,0	4441402,8	5,6	1288885,0	3,8	996235,1	3,9
2004	10167	6,1	9040577,5	11,5	3032218,4	8,9	2343732,9	9,3
2005	11719	7,0	7173157,1	9,1	3149681,6	9,3	2434525,4	9,6
2006	12823	7,7	6646972,2	8,4	3127314,6	9,2	2417237,0	9,6
2007	15720	9,4	7737574,2	9,8	3314201,6	9,8	2389392,2	9,5
2008	12264	7,4	15034925,8	19,1	5924852,8	17,5	3984432,8	15,8
2009	6801	4,1	15303310,6	19,4	4817293,2	14,2	3512610,5	13,9

Notă: col. 1 reprezintă numărul de înmatriculări din perioada respectivă. Datele privind capitalul social subscris cuprind subscrierile de capital la înmatricularea de societăți comerciale din perioada de referință la care s-au adăugat majorările de capital și s-a scăzut capitalul social subscris de societățile comerciale radiate din registrul comerțului, în perioada de referință

Grafic nr. 9



Grafic nr. 10



**Societăți comerciale cu participare străină la capital  
și valoarea capitalului social subscris, în perioada 1991 - 2008  
sold existent la 31 Decembrie 2009**

Județ	Număr societăți comerciale		Valoarea capitalului social subscris						Ierarhia în funcție de:	
			Total exprimat în monedă națională		Total exprimat în echivalent valută		Total exprimat în echivalent valută			
	Nr.	%	mil Lei	%	mii USD	%	mii EURO	%	*	**
0	1		2		3		4		5	
<b>Total ROMÂNIA</b>	<b>166728</b>	<b>100,0</b>	<b>78730295,5</b>	<b>100,0</b>	<b>33915262,8</b>	<b>100,0</b>	<b>25236251,3</b>	<b>100,0</b>	*	**
ALBA	1558	0,9	402172,7	0,5	194084,5	0,6	138943,2	0,6	19	26
ARAD	4920	3,0	2134160,9	2,7	786470,8	2,3	563026,8	2,2	7	14
ARGES	1774	1,1	3539962,2	4,5	918267,7	2,7	657379,0	2,6	17	3
BACAU	1433	0,9	2357794,7	3,0	792116,1	2,3	567068,3	2,2	23	6
BIHOR	5927	3,6	1209241,6	1,5	468966,0	1,4	335728,2	1,3	4	12
BISTRITA-NASAUD	1081	0,6	481147,9	0,6	360699,4	1,1	258221,3	1,0	25	37
BOTOSANI	479	0,3	83730,7	0,1	33735,8	0,1	24151,1	0,1	36	42
BRASOV	5036	3,0	2647914,5	3,4	941521,7	2,8	674026,3	2,7	6	10
BRAILA	813	0,5	382724,2	0,5	149015,4	0,4	106678,7	0,4	29	31
BUZAU	964	0,6	546619,0	0,7	153202,9	0,5	109676,5	0,4	28	29
CARAS-SEVERIN	1330	0,8	452196,7	0,6	171415,0	0,5	122714,4	0,5	21	21
CALARASI	459	0,3	868820,0	1,1	398147,8	1,2	285030,1	1,1	38	15
CLUJ	6569	3,9	2411849,7	3,1	1012311,0	3,0	724703,7	2,9	3	9
CONSTANTA	5536	3,3	2260834,1	2,9	851879,6	2,5	609852,4	2,4	5	8
COVASNA	1003	0,6	173668,2	0,2	86332,0	0,3	61804,2	0,2	27	32
DAMBOVITA	1040	0,6	709389,3	0,9	263876,3	0,8	188906,5	0,7	26	18
DOLJ	1977	1,2	2025263,3	2,6	620422,8	1,8	444154,7	1,8	16	17
GALATI	1330	0,8	2488811,9	3,2	804568,9	2,4	575983,1	2,3	22	7
GIURGIU	611	0,4	287534,7	0,4	139229,2	0,4	99672,9	0,4	34	38
GORJ	443	0,3	94727,0	0,1	110126,2	0,3	78838,3	0,3	41	41
HARGHITA	2587	1,6	233069,7	0,3	132084,7	0,4	94558,1	0,4	12	28
HUNEDOARA	1749	1,0	504846,2	0,6	210464,7	0,6	150669,7	0,6	18	22
IALOMITA	463	0,3	233519,3	0,3	92237,6	0,3	66032,0	0,3	37	40
IASI	2413	1,4	521667,3	0,7	314957,3	0,9	225474,9	0,9	13	20
MARAMURES	2189	1,3	329011,4	0,4	91627,6	0,3	65595,3	0,3	14	27
MEHEDINTI	724	0,4	184270,2	0,2	76040,5	0,2	54436,7	0,2	30	33
MURES	3398	2,0	2607980,1	3,3	1061498,0	3,1	759916,2	3,0	10	4
NEAMT	1235	0,7	331103,9	0,4	121795,1	0,4	87191,9	0,3	24	24
OLT	575	0,3	1117641,6	1,4	422981,6	1,2	302808,5	1,2	35	19
PRAHOVA	2972	1,8	1978615,7	2,5	577320,5	1,7	413298,2	1,6	11	11
SALAJ	704	0,4	448172,9	0,6	173764,3	0,5	124396,2	0,5	31	23
SATU MARE	2147	1,3	308376,9	0,4	136955,9	0,4	98045,4	0,4	15	25
SIBIU	3459	2,1	796326,5	1,0	349402,1	1,0	250133,6	1,0	9	16
SUCEAVA	1393	0,8	1030341,9	1,3	419928,6	1,2	300622,8	1,2	20	13
TELEORMAN	394	0,2	211758,6	0,3	65803,5	0,2	47108,1	0,2	40	36
TIMIS	10666	6,4	3226444,9	4,1	1329888,7	3,9	952054,5	3,8	2	5
TULCEA	404	0,2	151890,3	0,2	57226,1	0,2	40967,6	0,2	39	34
VASLUI	328	0,2	126258,7	0,2	48484,5	0,1	34709,6	0,1	42	39
VALCEA	722	0,4	188624,9	0,2	72991,6	0,2	52254,0	0,2	32	30
VRANCEA	606	0,4	168132,3	0,2	76601,9	0,2	54838,6	0,2	33	35
MUN. BUCURESTI	78234	46,9	32409815,0	41,2	15013910,0	44,3	10748313,2	42,6	1	1
ILFOV	5083	3,0	6063864,0	7,7	3812908,6	11,2	2729624,5	10,8	8	2

**Societăți comerciale cu participare străină la capital și valoarea capitalului social total subscris, pe regiuni de dezvoltare economică în perioada 1991 - 2008**  
- sold existent la 31 Decembrie 2009

Regiune de dezvoltare economică	Număr societăți comerciale		Valoarea capitalului social subscris						Ierarhia în funcție de:	
			Total exprimat în monedă națională		Total exprimat în echivalent valută		Total exprimat în echivalent valută			
	Nr.	%	mii Lei	%	mii USD	%	mii EURO	%		
0	1	2		3		4		5		
<b>Total ROMÂNIA</b>	<b>166728</b>		<b>78730295,5</b>		<b>33915262,8</b>		<b>25236251,2</b>		*	**
NORD-EST	7281	4,4	4460881,2	5,7	1743919,6	5,1	1248455,2	4,9	7	7
SUD-EST	9653	5,8	5999011,8	7,6	2092494,9	6,2	1497996,9	5,9	5	3
SUD-MUNTENIA	7713	4,6	7829599,8	9,9	2454882,7	7,2	1757426,8	7,0	6	2
SUD-VEST OLTEŢIA	4441	2,7	3610526,9	4,6	1302562,8	3,8	932492,1	3,7	8	8
VEST	18665	11,2	6317648,7	8,0	2498239,2	7,4	1788465,3	7,1	2	4
NORD-VEST	18617	11,2	5187800,4	6,6	2244324,2	6,6	1606690,1	6,4	3	5
CENTRU	17041	10,2	6861131,7	8,7	2764922,9	8,2	1979381,6	7,8	4	6
BUCUREȘTI-ILFOV	83317	50,0	38463695,0	48,9	18813916,5	55,5	14425343,2	57,2	1	1

Tabel nr. 24

**Societăți comerciale cu participare străină la capital și valoarea capitalului social total subscris, pe continente în perioada 1991 - 2008**  
- sold existent la 31 Decembrie 2009

Continent	Număr societăți comerciale		Valoarea capitalului social subscris						Ierarhia în funcție de:	
			Total exprimat în monedă națională		Total exprimat în echivalent valută		Total exprimat în echivalent valută			
	Nr.	%	mii Lei	%	mii USD	%	mii EURO	%		
0	1	2		3		4		5		
<b>Total ROMÂNIA</b>	<b>166728</b>		<b>78730295,5</b>		<b>33915262,8</b>		<b>25236250,6</b>		*	**
EUROPA	116135	69,7	69830468,6	88,7	29681005,9	87,5	22204987,0	88,0	1	1
AFRICA	2520	1,5	102126,3	0,1	51966,6	0,2	37202,4	0,1	4	6
S.U.A.	6015	3,6	2612271,2	3,3	1521712,7	4,5	1089379,4	4,3	3	3
AMERICA DE SUD	2489	1,5	774888,7	1,0	269532,8	0,8	192955,9	0,8	5	5
ASIA	38777	23,3	2866438,7	3,6	1580080,8	4,66	1131164,6	4,5	2	2
OCEANIA	792	0,5	2544101,9	3,2	810964,1	2,3911	580561,3	2,3	6	4

Tabel nr. 25

**Societăți comerciale cu participare străină la capital și valoarea capitalului social total subscris, pe grupări economice în perioada 1991 - 2008**  
- sold existent la 31 Decembrie 2009

Grupare economică	Număr societăți comerciale		Valoarea capitalului social subscris						Ierarhia în funcție de:	
			Total exprimat în monedă națională		Total exprimat în echivalent valută		din care : subscris în valută			
	Nr.	%	mii Lei	%	mii USD	%	mii EURO	%		
0	1	2		3		4		5		
<b>Total ROMÂNIA</b>	<b>166728</b>		<b>78730295,5</b>		<b>33915262,8</b>		<b>25236250,6</b>		*	**
U.E.	97600	58,5	74898194,9	95,1	31091597,5	91,7	22258174,5	88,2	2	2
A.E.L.S.	2587	1,6	2806928,5	3,6	1244015,5	3,7	890578,7	3,5	4	3
O.E.C.D.	112473	67,5	67981989,8	86,3	29073292,3	85,7	20813289,2	82,5	1	1
C.E.F.T.A.	3973	2,4	123103,1	0,2	50502,5	0,1	36154,2	0,1	3	4

Notă: Ponderile sunt calculate în total România, datorită apartenenței unei țări la mai multe grupări economice



**Clasamentul primelor 50 de țări după participarea străină  
la capitalul social total subscris, în perioada 1991 - 2008  
- sold existent la 31 Decembrie 2009**

Nr. crt.	Țara	Număr societăți comerciale		Valoarea capitalului social subscris					
				Total exprimat în monedă națională		Total exprimat în echivalent valută		Total exprimat în echivalent valută	
		Nr.	%	mii Lei	%	mii USD	%	mii EURO	%
0	1	2		3		4		5	
	<b>Total ROMANIA, din care:</b>	<b>166728</b>	<b>100,00</b>	<b>78730295,5</b>	<b>100,00</b>	<b>33915262,8</b>	<b>100,00</b>	<b>25236251,3</b>	<b>100,00</b>
1	OLANDA	3649	2,19	15891237,5	20,18	7016322,5	20,69	5022917,5	19,90
2	AUSTRIA	5672	3,40	11935956,1	15,16	5245878,6	15,47	3755473,9	14,88
3	GERMANIA	17421	10,45	11100292,7	14,10	4335472,4	12,78	3103722,8	12,30
4	FRANTA	6191	3,71	8178531,9	10,39	3103262,8	9,15	2221595,9	8,80
5	GRECIA	4761	2,86	5860558,4	7,44	2140077,5	6,31	1532060,8	6,07
6	CIPRU	4495	2,70	4453358,3	5,66	2070297,2	6,10	1482105,8	5,87
7	ITALIA	28574	17,14	4158310,9	5,28	1941470,5	5,72	1389880,0	5,51
8	S.U.A.	6015	3,61	2612271,2	3,32	1521712,7	4,49	1089379,4	4,32
9	ELVETIA	2069	1,24	2364416,6	3,00	1026292,4	3,03	734712,8	2,91
10	SPANIA	3756	2,25	2415393,9	3,07	987283,9	2,91	706787,0	2,80
11	MAREA BRITANIE	4122	2,47	2107376,5	2,68	866603,4	2,56	620393,0	2,46
12	TURCIA	11487	6,89	1310251,1	1,66	772246,4	2,28	552843,7	2,19
13	LUXEMBURG	644	0,39	2062832,8	2,62	746704,3	2,20	534558,4	2,12
14	UNGARIA	10142	6,08	1654440,8	2,10	742292,1	2,19	531399,8	2,11
15	ANTILELE OLANDEZE	15		2278952,1	2,89	715543,0	2,11	512250,3	2,03
16	CHINA	9756	5,85	1071262,1	1,36	701235,0	2,07	502007,4	1,99
17	CEHIA	476	0,29	1332544,2	1,69	477992,2	1,41	342190,0	1,36
18	BELGIA	2346	1,41	820193,3	1,04	422600,8	1,25	302535,9	1,20
19	SUEDIA	1154	0,69	758580,8	0,96	270691,2	0,80	193785,2	0,77
20	ISRAEL	5960	3,57	422043,0	0,54	220679,5	0,65	157982,3	0,63
21	JAPONIA	227	0,14	499328,1	0,63	171547,4	0,51	122809,1	0,49
22	DANEMARCA	628	0,38	475890,4	0,60	165909,5	0,49	118773,0	0,47
23	FINLANDA	120	0,07	408034,3	0,52	153517,7	0,45	109901,8	0,44
24	PORTUGALIA	370	0,22	490262,7	0,62	148847,6	0,44	106558,5	0,42
25	LIBAN	3537	2,12	270880,4	0,34	124266,3	0,37	88961,0	0,35
26	POLONIA	532	0,32	457435,3	0,58	114256,7	0,34	81795,3	0,32
27	CANADA	1520	0,91	215702,5	0,27	108627,3	0,32	77765,2	0,31
28	LIECHTENSTEIN	193	0,12	144053,6	0,18	98724,1	0,29	70675,7	0,28
29	NORVEGIA	282	0,17	264656,6	0,34	96376,0	0,28	68994,6	0,27
30	I. VIRGINE BRIT.	304	0,18	421445,2	0,54	96059,4	0,28	68768,0	0,27
31	GIBRALTAR	59	0,04	241800,6	0,31	86904,6	0,26	62214,1	0,25
32	FARA CETATENIE	24	0,01	909,6		75429,6	0,22	53999,3	0,21
33	COREEA SUD	156	0,09	32030,5	0,04	71192,8	0,21	50966,2	0,20
34	R. ARABA SIRIA	5407	3,24	93599,0	0,12	67161,3	0,20	48080,1	0,19
35	IRAK	5584	3,35	93751,3	0,12	53725,1	0,16	38461,2	0,15
36	SLOVENIA	151	0,09	131629,5	0,17	48861,4	0,14	34979,4	0,14
37	INS. MARSHALL	17	0,01	154395,9	0,20	48313,6	0,14	34587,2	0,14
38	SINGAPORE	51	0,03	141985,0	0,18	46965,3	0,14	33622,0	0,13
39	MOLDOVA	3523	2,11	98484,2	0,13	41554,4	0,12	29748,4	0,12
40	IRLANDA	716	0,43	52018,9	0,07	36276,1	0,11	25969,7	0,10
41	IORDANIA	3120	1,87	51331,2	0,07	33655,9	0,10	24093,9	0,10
42	BULGARIA	1148	0,69	68178,6	0,09	26958,7	0,08	19299,4	0,08
43	PANAMA	168	0,10	39399,5	0,05	26052,7	0,08	18650,9	0,07
44	IRAN	2575	1,54	37188,3	0,05	24072,7	0,07	17233,4	0,07
45	AUSTRALIA	647	0,39	52425,5	0,07	22723,4	0,07	16267,4	0,06
46	ISLANDA	43	0,03	33801,7	0,04	22623,0	0,07	16195,6	0,06
47	EGIPT	1357	0,81	54251,3	0,07	21692,9	0,06	15529,7	0,06
48	BELIZE	31	0,02	54871,5	0,07	18804,1	0,06	13461,6	0,05
49	MALTA	79	0,05	43375,3	0,06	15343,0	0,05	10983,9	0,04
50	ARABIA SAUDITA	130	0,08	36862,7	0,05	13658,5	0,04	9778,0	0,04

