



MINISTERUL JUSTIȚIEI ȘI LIBERTĂȚILOR CETĂȚENEȘTI

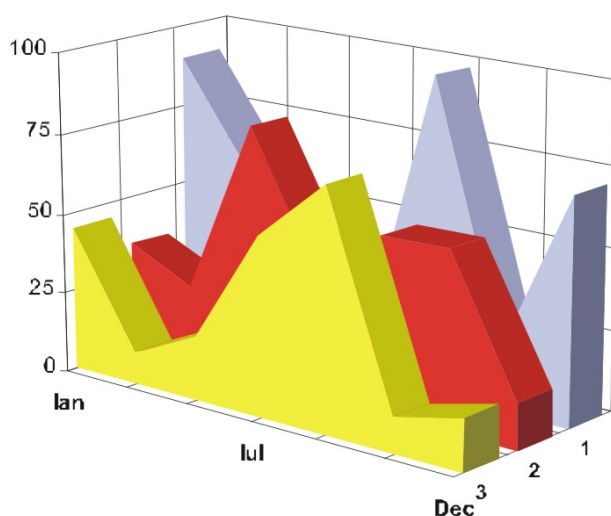
OFICIUL NAȚIONAL AL REGISTRULUI COMERTULUI

București, Bd. Unirii nr. 74, Bl. J3b, tronson II+III, sector 3; Telefon: +40 21 316.08.04, 316.08.10; Fax: +40 21 316.08.03; Cod poștal: 030837  
Website: www.onrc.ro; E-mail: onrc@onrc.ro; Cod identificare Fiscală: 14942091

# SOCIETĂȚI COMERCIALE CU PARTICIPARE STRĂINĂ LA CAPITAL

## SINTEZA STATISTICĂ

**A DATELOR DIN REGISTRUL CENTRAL AL COMERTULUI  
- la 30 Aprilie 2009 - date provizorii -**



**MINISTERUL JUSTIȚIEI**  
**OFICIUL NAȚIONAL AL REGISTRULUI COMERȚULUI**

- **Operațiunile de înmatriculare a societăților comerciale, de mențiuni și radieri se efectuează în temeiul Legii nr.26/1990, republicată, Legii nr 31/1990, republicată și a Normelor metodologice nr.P/608/1998.**
  
- **Prezenta lucrare reflectă evoluția operațiunilor privind societățile comerciale cu participare străină la capital la Oficiul Registrului Comerțului de pe lângă Tribunalul București și la Oficiile Registrului Comerțului de pe lângă tribunalele județene.**
  
- **Informațiile din Registrul Central al Comerțului se referă la operațiunile pentru care legea prevede obligația de a fi înregistrate în registrele comerțului ținute de cele 42 de oficii ale registrului comerțului de pe lângă tribunale.**

• **Reproducerea** conținutului acestei publicații, integral sau parțial, în forma originală sau modificată, precum și stocarea într-un sistem de regăsire sau transmiterea sub orice formă și prin orice mijloace sunt interzise fără autorizarea scrisă a Ministerului Justiției – Oficiul Național al Registrului Comerțului.

• **Utilizarea** conținutului acestei publicații, cu titlu explicativ sau justificativ, în articole, studii, cărți este autorizată cu indicarea clară și precisă a sursei.

# CUPRINS

	Pag
<b>1 Precizări</b>	<b>1</b>
<b>2.1 Tabele și reprezentări grafice statistice - date aferente lunii Aprilie 2008</b>	<b>3</b>
Tabel nr.1 - Numărul societăților comerciale cu participare străină la capital și capitalul social subscris - sold existent in luna Aprilie 2009	3
Grafic nr. 1 – Structura numarului de societati comerciale cu participare straina la capitalul social	3
Grafic nr. 2 – Structura investiției exprimată în echivalent valută	3
Tabel nr.2 – Clasamentul pe țări de rezidență a investitorilor în societăți comerciale cu participare străină la capitalul social - sold existent in luna Aprilie 2009	4
Grafic nr. 3 – Structura pe domenii de activitate a numărului de societăți comerciale cu participare străină la capitalul social, înmatriculate în luna Aprilie 2009	5
Grafic nr. 4 – Structura pe domenii de activitate a valorii capitalului social subscris de societățile comerciale cu participare străină la capital, în luna Aprilie 2009	5
Tabel nr. 3 - Numărul societăților comerciale cu participare străină la capital și valoarea capitalului social subscris, - sold existent la sfârșitul fiecărei luni din anul 2009	6
Grafic nr. 5 – Evoluția numărului de societăți comerciale cu participare straina la capitalul social – date la finele perioadei din anul 2009	6
Grafic nr. 6 – Evoluția soldului investițiilor exprimat in echivalent valuta (mii USD) date la finele perioadei din anul 2009	6
Tabel nr. 4 – Societăți comerciale noi cu participare străină la capitalul social subscris, în perioada Aprilie – Aprilie 2008 și 2009,	7
Grafic nr. 7 – Dinamica numărului de societăți noi cu participare străină la capital în perioada Aprilie - Aprilie 2008 și 2009	7
Grafic nr. 8 – Dinamica valorii capitalului social subscris în societăți noi, în perioada Aprilie – Aprilie a anilor 2008 și 2009	7
Tabel nr. 5 – Înmatriculări de societăți comerciale cu participare străină la capitalul social, în luna Aprilie 2009	8
Tabel nr. 6 – Mențiuni de majorare a capitalului social, în societățile comerciale cu participare străină în luna Aprilie 2009	9
Tabel nr. 7 – Radieri de societăți comerciale cu participare străină la capital, din registrul comerțului, în luna Aprilie 2009	10
Tabel nr. 8 – Mențiuni de cesiune de capital social în societăți comerciale cu participare străină, în luna Aprilie 2009	11
Tabel nr. 9 – Înmatriculări de societăți comerciale cu participare străină la capitalul social, pe regiuni de dezvoltare economică, în luna Aprilie 2009	12
Tabel nr. 10 – Mențiuni de majorare a capitalului social, la societăți comerciale cu participare străină, pe regiuni de dezvoltare economică, în luna Aprilie 2009	12
Tabel nr. 11 – Radieri de societăți comerciale cu participare străină, pe regiuni de dezvoltare economică, în luna Aprilie 2009	12
Tabel nr. 12 – Înmatriculări de societăți comerciale cu participare străină la capitalul social, pe continente, în raport de rezidența investitorului, în luna Aprilie 2009	13
Tabel nr. 13 – Mențiuni de majorare a capitalului social la societăți comerciale cu participare străină, pe continente, în raport de rezidența investitorului, în luna Aprilie 2009	13
Tabel nr. 14 – Radieri de societăți comerciale cu participare străină, pe continente, în raport de rezidența investitorului, în luna Aprilie 2009	13

<b>Tabel nr. 15 – Înmatriculări de societăți comerciale cu participare străină la capitalul social, pe grupări economice de țări, în raport de rezidența investitorului, în luna Aprilie 2009</b>	<b>14</b>
<b>Tabel nr. 16 – Mențiuni de majorare a capitalului social la societăți comerciale cu participare străină, pe grupări economice de țări, în raport de rezidența investitorului, în luna Aprilie 2009</b>	<b>14</b>
<b>Tabel nr. 17 – Radieri de societăți comerciale cu participare străină, pe grupări economice de țări, în raport de rezidența investitorului, în luna Aprilie 2009</b>	<b>14</b>
<b>Tabel nr. 18 – Clasamentul pe țări de rezidență a investitorilor în societăți comerciale cu participare străină la capitalul social, înmatriculate în luna Aprilie 2009</b>	<b>15</b>
<b>Tabel nr. 19 – Clasamentul pe țări de rezidență a investitorilor după valoarea capitalului social înregistrat prin mențiuni de majorare a capitalului, în luna Aprilie 2009</b>	<b>16</b>
<b>Tabel nr. 20 – Clasamentul primelor 40 de societăți comerciale după participarea străină la capitalul social total subscris, în echivalent valută, în luna Aprilie 2009</b>	<b>17</b>
<b>2.2 Date aferente perioadei 1991-2008</b>	<b>18</b>
<b>Tabel nr. 21 – Numărul societăților comerciale cu participare străină la capital și valoarea capitalului social subscris, în perioada 1991- 2008</b>	<b>18</b>
<b>Grafic nr. 9 – Evoluția numărului de societăți în perioada 1991 –2008</b>	<b>18</b>
<b>Grafic nr. 10 – Evoluția investiției exprimată în echivalent valută în perioada 1991 –2008</b>	<b>18</b>
<b>Tabel nr. 22 - Societăți comerciale cu participare străină la capital și valoarea capitalului social total subscris, în perioada 1991 –2008 – sold existent la 31 Decembrie 2008</b>	<b>19</b>
<b>Tabel nr. 23 – Societăți comerciale cu participare străină la capital și valoarea capitalului social total subscris, pe regiuni de dezvoltare economică, în perioada 1991 –2008 – sold existent la 31 Decembrie 2008</b>	<b>20</b>
<b>Tabel nr. 24 – Societăți comerciale cu participare străină la capital și valoarea capitalului social total subscris, pe continente, în perioada 1991 – 2008 – sold existent la 31 Decembrie 2008</b>	<b>20</b>
<b>Tabel nr. 25 – Societăți comerciale cu participare străină la capital și valoarea capitalului social total subscris, pe grupări economice, în perioada 1991 – 2008 – sold existent la 31 Decembrie 2008</b>	<b>20</b>
<b>Grafic nr. 11 – Structura de domenii de activitate a numărului de societăți comerciale cu participare străină la capitalul social, înregistrate în perioada 1991 – 2008 – sold existent la 31 Decembrie 2008</b>	<b>21</b>
<b>Grafic nr. 12– Structura pe domenii de activitate a capitalului social total subscris de societățile comerciale cu participare străină la capital, în perioada 1991 – 2008 – sold existent la 31 Decembrie 2008</b>	<b>21</b>
<b>Tabel nr. 26 – Clasamentul țărilor după participarea străină la capitalul social total subscris, în perioada 1991 – 2008 – sold existent la 31 Decembrie 2008</b>	<b>22</b>

## Precizări

• **Prin societate comercială cu participare străină la capitalul social** se înțelege societatea comercială constituită, parțial sau integral, prin participarea unor persoane fizice sau juridice cu domiciliul stabil sau cu sediul social în afara României.

• **Investitor străin:** persoană fizică sau juridică cu domiciliul stabil sau sediul social în afara României, care are calitatea de asociat/acționar într-o societate comercială cu sediul în România.

• **Capitalul social** exprimă valoarea totală a aporturilor, în numerar și în natură, subscrise de asociați la constituirea societății, precum și la majorarea capitalului social pe durata functionarii societății comerciale.

*Subscrierea* la capitalul social din partea unui investitor străin, potrivit legislației în vigoare, poate fi efectuată în moneda națională a României și/sau în valută liber convertibilă.

*Majorarea* de capital consemnată prin mențiuni include:

- sumele aportate de investitorii străini din resurse proprii noi, în numerar și/sau în natură, în lei și/sau în valută;
- sumele aportate din dividende obținute în România;
- dobândirea de părți sociale/acțiuni de către o persoană nerezidentă de la o persoană rezidentă.

*Reducerea / (creșterea) prin cesiune* de capital include sumele reprezentând participări la capitalul social ale asociaților/acționarilor nerezidenți cedate către/(primite de la) asociați/acționari rezidenți.

• **Investiția străină de capital în România** ( $I_s$ ) este egală cu valoarea capitalului străin subscris la înmatriculare (I), plus subscrieri prin mențiuni de majorare a capitalului străin (M), plus/minus capitalul social cesionat de/către asociați/acționari rezidenți (C), minus capitalul social subscris la firmele radiate din registrul comerțului (R), respectiv:

$$I_s = I + M \pm C - R$$

### **Termeni utilizați :**

• **înmatriculare** – reprezintă înscrierea comerciantului în registrul comerțului prin care se conferă acestuia calitatea de persoană juridică.

• **mențiune** – reprezintă înregistrarea modificărilor apărute pe durata de funcționare a societății, ca de exemplu: schimbarea sediului, modificarea capitalului social, fuziunea, lichidarea, dizolvarea, etc.

• **radiere** – reprezintă operația de ștergere a unei firme cu investitor străin din registrul comerțului, marcând momentul pierderii personalității juridice ca urmare a

dizolvării și lichidării acesteia. Datele privind radierile cuprind și societățile comerciale care au intrat sub incidența Legii nr. 314/2001.

- **operațiuni** efectuate în registrul comerțului reprezintă totalitatea înregistrărilor care cuprind înmatriculări, mențiuni și radieri privind societățile comerciale cu participare străină la capitalul social, indiferent de natura activității și tipul de societate comercială.

- **Termeni utilizați în grafice și tabele**

- **Număr societăți comerciale:** funcție de tabel, reprezintă: numărul de societăți comerciale constituite în perioada de referință, numărul de societăți care au înregistrat majorări/diminuări de capital, numărul de societăți comerciale radiate din registrul comerțului.

- **Valoarea capitalului social subscris:**

- **total, exprimat în moneda națională:** valoarea capitalului social subscris obținută prin însumarea valorilor subscrise în moneda națională (lei), cu valuta liber convertibilă transformată în lei, la cursul comunicat de Banca Națională a României, de la data actului constitutiv/modificator;

- **total, exprimat în echivalent valută:**

- **USD** : valoarea capitalului social subscris obținută prin însumarea și transformarea în USD a valutei liber convertibilă și a monedei naționale (lei), la cursul comunicat de Banca Națională a României, de la data actului constitutiv/modificator.

- **Euro** : soldurile existente la sfârșitul fiecărei luni, calculate în echivalent dolari SUA, se transformă în euro la cursul de paritate euro/dolar comunicat de BNR din ultima zi lucrătoare a lunii respective.

- **Regiuni de dezvoltare economică:**

<i>Nord-Est:</i>	Suceava, Botoșani, Neamț, Iași, Bacău, Vaslui.
<i>Sud-Est:</i>	Vrancea, Galați, Buzău, Brăila, Tulcea, Constanța.
<i>Sud-Muntenia:</i>	Argeș, Dâmbovița, Prahova, Teleorman, Giurgiu, Călărași, Ialomița.
<i>Sud-Vest Oltenia:</i>	Gorj, Vâlcea, Dolj, Mehedinți, Olt.
<i>Vest:</i>	Arad, Caraș-Severin, Hunedoara, Timiș.
<i>Nord-Vest:</i>	Bihor, Bistrița, Cluj, Satu Mare, Sălaj, Maramureș.
<i>Centru:</i>	Alba, Brașov, Covasna, Harghita, Mureș, Sibiu.
<i>București-Ilfov:</i>	București, Ilfov.

#### Surse de informații

Sistemul informatic unitar al registrului comerțului este proiectat de Oficiul Național al Registrului Comerțului în conformitate cu prevederile actelor normative în vigoare, cu incidență în domeniu. Sursa de informații o constituie registrele comerțului, organizate în sistem computerizat, ținute de oficiile registrului comerțului de pe lângă tribunale

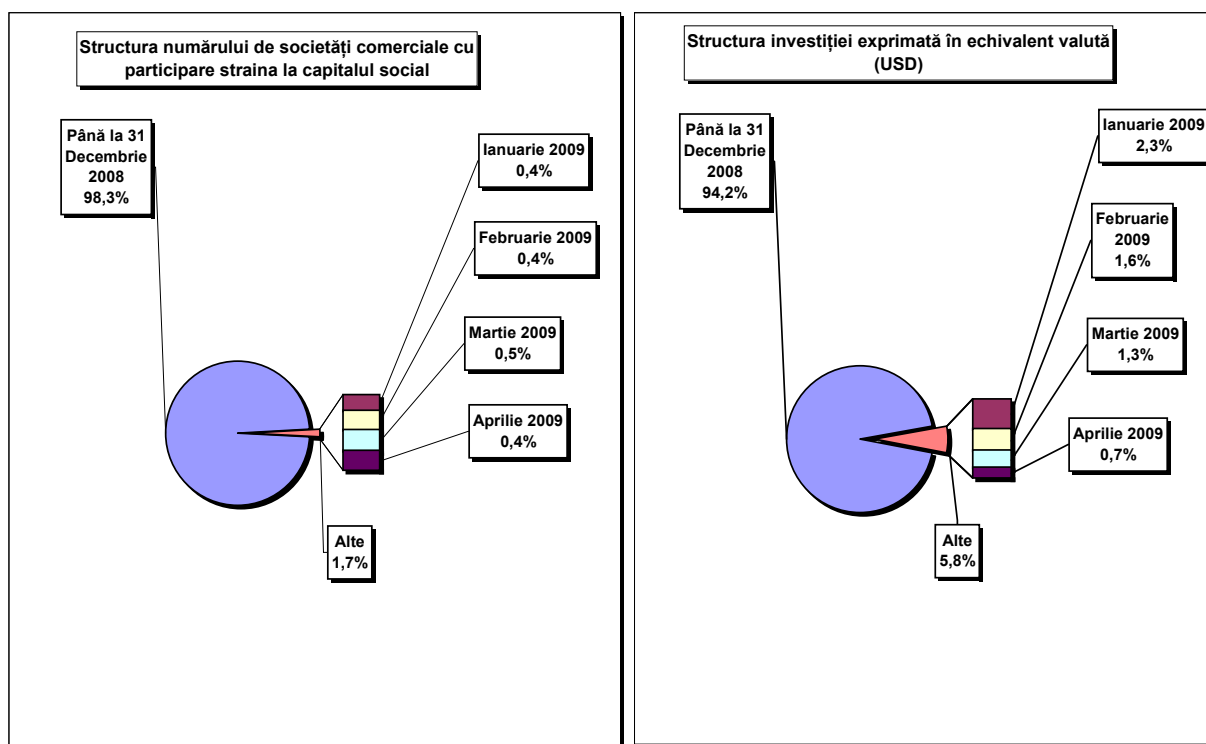
**Numărul societăților comerciale cu participare străină la capital  
și capitalul social subscris -  
sold existent la 30 Aprilie 2009**

Sold la sfârșitul perioadei	Număr societăți comerciale		Valoarea capitalului social subscris					
			Total exprimat în monedă națională		Total exprimat în echivalent valută		Total exprimat în echivalent valută	
	Nr.	%	mii Lei	%	mii USD	%	mii EURO	%
0	1		2		3		4	
30 Aprilie, din care	162619	101,7	69817158,8	110,1	30900510,0	106,2	23044467,3	106,1
31 Decembrie 2008	159927	100,0	63426984,9	100,0	29097969,6	100,0	21723640,8	100,0

*Notă: col.1 reprezintă numărul de înmatriculări din perioada respectivă. Datele privind capitalul social subscris cuprind subscrierile de capital la înmatricularea de societăți comerciale din perioada de referință la care s-au adăugat majorările de capital și s-a scăzut capitalul social subscris de societățile comerciale radiate din registrul comerțului, în perioada de referință. Procentele coloanelor 1,2,3 și 4 reprezintă evoluții față de 31 Decembrie 2007.*

Grafic nr. 1

Grafic nr. 2



**Clasamentul\* pe țări de rezidență a investitorilor în  
societăți comerciale cu participare străină la capitalul social -  
30 Aprilie 2009**

Nr. crt.	Țara	Societăți comerciale cu participare străină		Valoarea capitalului social subscris					
				Total exprimat în monedă națională		Total exprimat în echivalent valută		Total exprimat în echivalent valută	
				Nr.	%	mii Lei	%	mii USD	%
0	1	2		3		4		5	
	<b>Total ROMÂNIA</b>	<b>162619</b>	<b>100,00</b>	<b>69817158,8</b>	<b>100,00</b>	<b>30900510,0</b>	<b>100,00</b>	<b>23044467,3</b>	<b>100,00</b>
1	OLANDA	3498	2,15	15747253,5	22,55	6097853,3	19,73	4810609,3	20,88
2	GERMANIA	16862	10,37	8910726,7	12,76	3892434,0	12,60	3070749,4	13,33
3	AUSTRIA	5475	3,37	8745199,9	12,53	3689440,7	11,94	2910607,5	12,63
4	FRANTA	5976	3,67	6157726,7	8,82	2830859,8	9,16	2233271,2	9,69
5	CIPRU	4349	2,67	3490489,6	5,00	1777880,3	5,75	1402573,5	6,09
6	ITALIA	27513	16,92	3210867,3	4,60	1461799,4	4,73	1153216,6	5,00
7	S.U.A.	5838	3,59	1579004,3	2,26	1127762,2	3,65	889694,0	3,86
8	GRECIA	4596	2,83	2445763,5	3,50	1117597,8	3,62	881675,2	3,83
9	SPANIA	3597	2,21	2284730,8	3,27	1075029,0	3,48	848092,6	3,68
10	MAREA BRITANIE	3997	2,46	2301127,8	3,30	1032676,5	3,34	814680,7	3,54
11	ELVETIA	2009	1,24	1570393,6	2,25	768915,5	2,49	606599,0	2,63
12	ANTILELE OLANDEZE	15	***	2157496,0	3,09	742182,7	2,40	585509,5	2,54
13	LUXEMBURG	715	0,44	1735021,0	2,49	689111,0	2,23	543641,1	2,36
14	TURCIA	11006	6,77	1055278,5	1,51	688031,7	2,23	542789,7	2,36
15	UNGARIA	9688	5,96	1083669,3	1,55	563811,4	1,82	444792,0	1,93
16	CHINA	9547	5,87	800381,6	1,15	346985,3	1,12	273737,4	1,19
17	BELGIA	2241	1,38	550617,1	0,79	248691,3	0,80	196193,1	0,85
18	SUEDIA	1104	0,68	519694,3	0,74	211932,2	0,69	167193,8	0,73
19	CEHIA	449	0,28	491777,7	0,70	210616,4	0,68	166155,7	0,72
20	JAPONIA	221	0,14	391131,4	0,56	173162,6	0,56	136608,4	0,59
21	PORTUGALIA	345	0,21	483818,3	0,69	162936,9	0,53	128541,3	0,56
22	I.VIRGINE BRIT.	290	0,18	333785,7	0,48	149915,0	0,49	118268,3	0,51
23	LIBAN	3460	2,13	270811,8	0,39	145103,3	0,47	114472,3	0,50
24	DANEMARCA	605	0,37	330191,1	0,47	137770,7	0,45	108687,6	0,47
25	ISRAEL	5821	3,58	338636,7	0,49	134127,9	0,43	105813,8	0,46
26	CANADA	1476	0,91	200065,6	0,29	114845,1	0,37	90601,5	0,39
27	POLONIA	508	0,31	374604,5	0,54	97404,3	0,32	76842,5	0,33
28	GIBRALTAR	57	0,04	250374,5	0,36	94607,2	0,31	74635,8	0,32
29	FINLANDA	116	0,07	204065,6	0,29	90374,2	0,29	71296,4	0,31
30	NORVEGIA	274	0,17	222984,7	0,32	87124,7	0,28	68732,9	0,30
31	FARA CETATENIE	24	0,01	902,3	***	82579,5	0,27	65147,2	0,28
32	COREEA SUD	151	0,09	46586,8	0,07	74949,5	0,24	59127,8	0,26
33	R. ARABA SIRIA	5288	3,25	86098,4	0,12	67457,2	0,22	53217,1	0,23
34	LIECHTENSTEIN	191	0,12	85849,3	0,12	63815,7	0,21	50344,3	0,22
35	INS.MARSHALL	15	***	153757,2	0,22	52746,8	0,17	41612,1	0,18
36	IRAK	5489	3,38	82076,6	0,12	50983,4	0,16	40220,9	0,17
37	MOLDOVA	3355	2,06	85737,8	0,12	40963,4	0,13	32316,1	0,14
38	SINGAPORE	51	0,03	112780,8	0,16	39794,7	0,13	31394,1	0,14
39	SLOVENIA	139	0,09	110366,7	0,16	39660,5	0,13	31288,2	0,14
40	AUSTRALIA	614	0,38	52753,2	0,08	30337,6	0,10	23933,4	0,10
41	IRLANDA	691	0,42	39057,6	0,06	29148,1	0,09	22995,0	0,10
42	BULGARIA	1047	0,64	59359,0	0,09	25331,4	0,08	19984,0	0,09
43	IORDANIA	3070	1,89	40273,7	0,06	24731,7	0,08	19510,9	0,08
44	IRAN	2554	1,57	34864,4	0,05	24670,6	0,08	19462,7	0,08
45	PANAMA	156	0,10	21877,7	0,03	21692,4	0,07	17113,2	0,07
46	ISLANDA	42	0,03	33942,3	0,05	21515,1	0,07	16973,3	0,07
47	EGIPT	1321	0,81	40044,7	0,06	20364,7	0,07	16065,8	0,07
48	ARGENTINA	39	0,02	66647,4	0,10	15172,1	0,05	11969,3	0,05
49	BELIZE	29	0,02	30777,1	0,04	14691,0	0,05	11589,8	0,05
50	ARABIA SAUDITA	127	0,08	36624,5	0,05	14341,3	0,05	11313,9	0,05

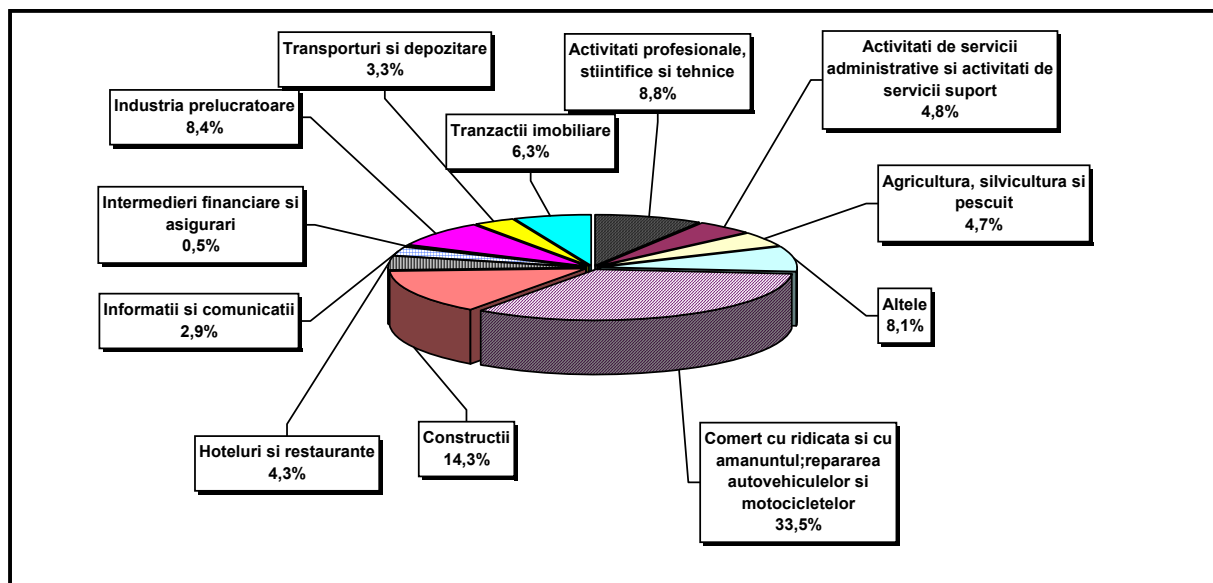
\*) cuprinde o selecție de țări, în raport de mărimea capitalului social total subscris în echivalent USD, în ordine descrescătoare (col. 4)

\*\*\* Sub 0,01%



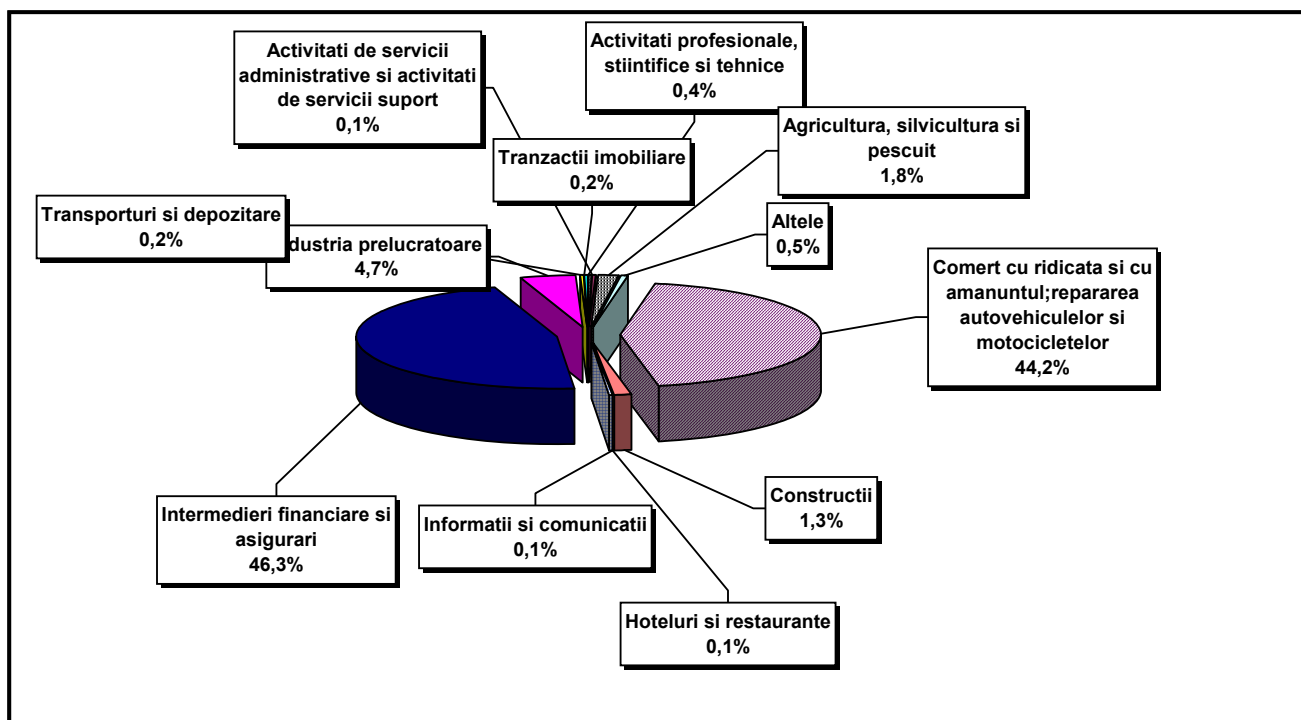
Grafic nr. 3

Structura pe domenii de activitate\* a numărului de societăți comerciale cu participare străina la capitalul social, înmatriculate în Aprilie 2009



Grafic nr. 4

Structura pe domenii de activitate a valorii capitalului social subscris\*\* de societățile comerciale cu participare străină la capital, în luna Aprilie 2009



\*) Calculată în raport de domeniul principal de activitate declarat

\*\*\*) Calculată în raport de valoarea capitalului social total subscris în echivalent valută (USD)

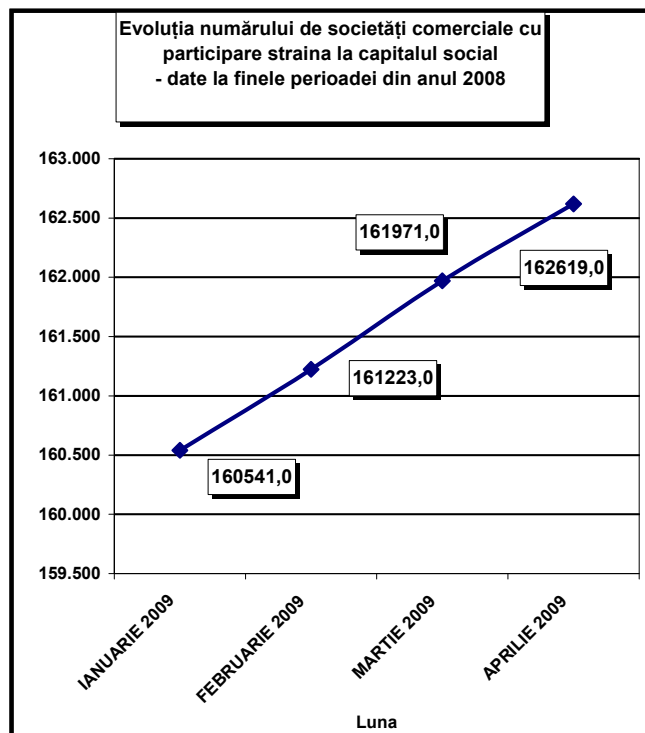
Tabel nr. 3

**Numărul societăților comerciale cu participare străină la capital  
și valoarea capitalului social subscris -  
sold existent la sfârșitul fiecărei luni din anul 2009**

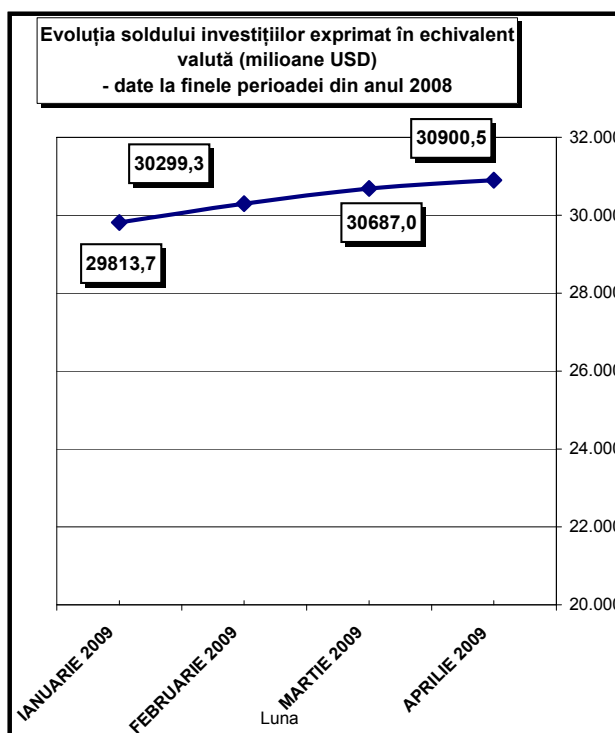
Sold la sfârșitul perioadei	Număr societăți comerciale		Valoarea capitalului social subscris					
			Total exprimat în monedă națională		Total exprimat în echivalent valută			
	Nr.	%	mii Lei	%	mii USD	%	mii EURO	%
0	1	2		3		4		
DECEMBRIE 2008	159927	100,0	63426984,9	100,0	29097969,6	100,0	21723640,8	100,0
IANUARIE 2009	160541	100,4	65934209,0	104,0	29813668,8	102,5	22279334,6	102,6
FEBRUARIE 2009	161223	100,8	67679939,1	106,7	30299269,5	104,1	22662426,0	104,3
MARTIE 2009	161971	101,3	68876433,9	108,6	30686991,7	105,5	22907181,0	105,4
APRILIE 2009	162619	101,7	69817158,8	110,1	30900510,0	106,2	23044467,3	106,1

Notă: col.1 reprezintă numărul de înmatriculări din perioada respectivă. Datele privind capitalul social subscris cuprind subscrierile de capital la înmatricularea de societăți comerciale din perioada de referință la care s-au adăugat majorările de capital și s-a scăzut capitalul social subscris de societățile comerciale radiate din registrul comerțului, în perioada de referință. Procentele coloanelor 1,2,3 și 4 reprezintă evoluții față de 31 Decembrie 2007.

Grafic nr. 5



Grafic nr. 6

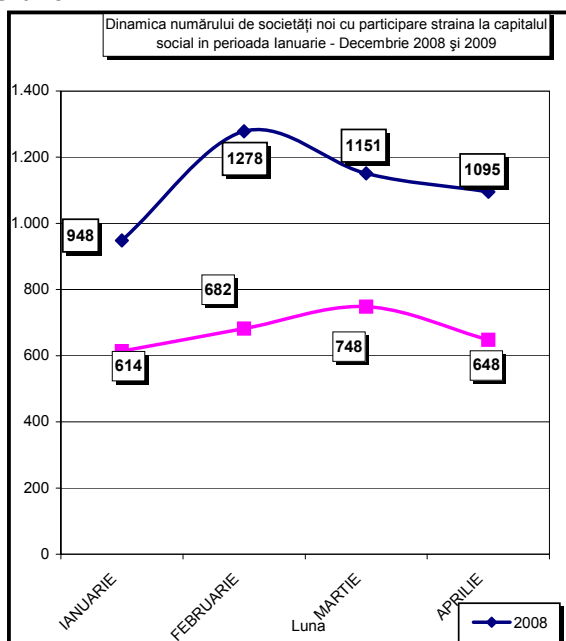


**Societăți comerciale noi cu participare străină la capitalul social subscris, în perioada Ianuarie - Decembrie 2008 și 2009**

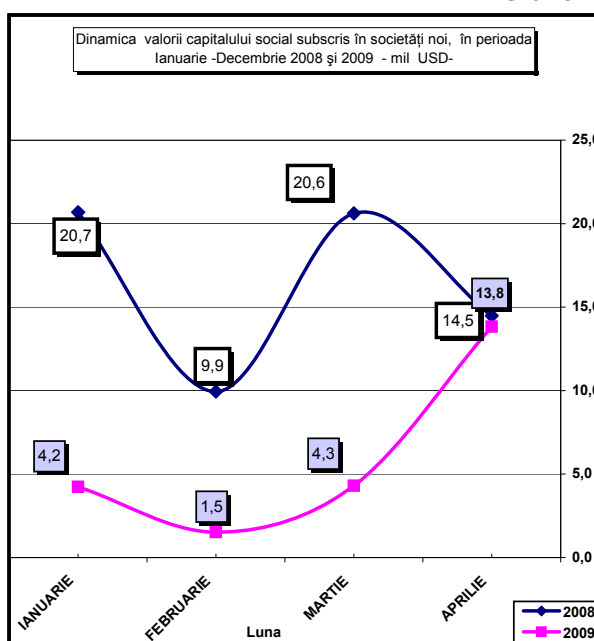
Luna	2008				2009					
	Societăți comerciale noi		Capitalul social subscris exprimat în echivalent valută		Societăți comerciale noi		Evoluția față de anul 2007 (5/1)	Capitalul social subscris exprimat în echivalent valută		Evoluția față de anul 2007 (8/3)
	Nr.	%	mii USD	%	Nr.	%	%	mii USD	%	%
0	1	2	3	4	5	7	8	9	10	
Ian.-Decembrie din care:	4472	100,0	65716,7	100,0	2692	100,0	60,2	23888,0	100,0	36,3
IANUARIE	948	21,2	20684,6	31,5	614	22,8	64,8	4236,3	17,7	20,5
FEBRUARIE	1278	28,6	9940,5	15,1	682	25,3	53,4	1516,7	6,3	15,3
MARTIE	1151	25,7	20614,5	31,4	748	27,8	65,0	4304,3	18,0	20,9
APRILIE	1095	24,5	14477,1	22,0	648	24,1	59,2	13830,7	57,9	95,5

Notă: Col.1 și 5 reprezintă numărul de înmatriculări din perioada respectivă. Datele privind capitalul social subscris cuprind subscrierile de capital la înmatricularea de societăți comerciale din perioada de referință. Col. 2, 4, 6, 9 reprezintă ponderea fiecărei luni în total perioadă de referință.

Grafic nr. 7



Grafic nr. 8



Tabel nr. 5

**Înmatriculări de societăți comerciale cu  
participare străină la capitalul social,  
în luna Aprilie 2009**

Județ	Număr societăți comerciale		Valoarea capitalului social subscris						Ierarhia în funcție de:	
			Total exprimat în monedă națională		Total exprimat în echivalent valută		Total exprimat în echivalent valută			
	Nr.	%	mii Lei	%	USD	%	EURO	%	*	**
0	1	2		3		4		5		
<b>Total ROMÂNIA</b>	<b>648</b>	<b>100,00</b>	<b>44109,0</b>	<b>100,00</b>	<b>13830704,0</b>	<b>100,00</b>	<b>8892752,5</b>	<b>100,00</b>	*	**
ALBA	10	1,54	1,5	***	479,0	***	308,0	***	12	29
ARAD	27	4,17	140,5	0,32	44437,0	0,32	28571,7	0,32	5	7
ARGES	12	1,85	25,7	0,06	7921,0	0,06	5093,0	0,06	11	11
BACAU	1	0,15	0,2	***	64,0	***	41,2	***	21	39
BIHOR	50	7,72	213,0	0,48	64361,0	0,47	41382,3	0,47	2	5
BISTRITA-NASAUD	2	0,31	1,8	***	551,0	***	354,3	***	20	28
BOTOSANI	2	0,31	0,4	***	113,0	***	72,7	***	20	38
BRASOV	12	1,85	340,7	0,77	103829,0	0,75	66759,1	0,75	11	3
BRAILA	4	0,62	0,7	***	214,0	***	137,6	***	18	34
BUZAU	6	0,93	17,8	0,04	5684,0	0,04	3654,7	0,04	16	15
CARAS-SEVERIN	7	1,08	1,1	***	343,0	***	220,5	***	15	31
CALARASI	3	0,46	0,7	***	220,0	***	141,5	***	19	33
CLUJ	28	4,32	188,3	0,43	58938,0	0,43	37895,5	0,43	4	6
CONSTANTA	22	3,40	7,7	0,02	2495,0	0,02	1604,2	0,02	6	22
COVASNA	3	0,46	38,3	0,09	11388,0	0,08	7322,2	0,08	19	10
DAMBOVITA	8	1,23	4,5	0,01	1415,0	0,01	909,8	0,01	14	24
DOLJ	8	1,23	5,6	0,01	1673,0	0,01	1075,7	0,01	14	23
GALATI	4	0,62	0,6	***	183,0	***	117,7	***	18	35
GIURGIU	9	1,39	13,3	0,03	4143,0	0,03	2663,8	0,03	13	16
GORJ	1	0,15	0,5	***	147,0	***	94,5	***	21	36
HARGHITA	8	1,23	24,8	0,06	7793,0	0,06	5010,7	0,06	14	12
HUNEDOARA	12	1,85	12,4	0,03	3749,0	0,03	2410,5	0,03	11	17
IALOMITA	4	0,62	2,8	***	897,0	***	576,7	***	18	25
IASI	16	2,47	24,3	0,06	7578,0	0,05	4872,4	0,05	7	13
MARAMURES	10	1,54	1,4	***	452,0	***	290,6	***	12	30
MEHEDINTI	2	0,31	0,4	***	123,0	***	79,1	***	20	37
MURES	13	2,01	8,6	0,02	2607,0	0,02	1676,2	0,02	10	21
NEAMT	1	0,15	0,2	***	58,0	***	37,3	***	21	40
OLT	5	0,77	0,9	***	291,0	***	187,1	***	17	32
PRAHOVA	12	1,85	10,2	0,02	3595,0	0,03	2311,5	0,03	11	18
SALAJ	3	0,46	294,4	0,67	92001,0	0,67	59154,0	0,67	19	4
SATU MARE	15	2,31	9,1	0,02	2877,0	0,02	1849,8	0,02	8	20
SIBIU	14	2,16	48,4	0,11	15336,0	0,11	9860,6	0,11	9	9
SUCEAVA	9	1,39	2,2	***	686,0	***	441,1	***	13	27
TELEORMAN	1	0,15	0,1	***	32,0	***	20,6	***	21	41
TIMIS	37	5,71	61,1	0,14	18102,0	0,13	11639,1	0,13	3	8
TULCEA	2	0,31	20,0	0,05	6095,0	0,04	3918,9	0,04	20	14
VASLUI	1	0,15	10,0	0,02	3193,0	0,02	2053,0	0,02	21	19
VALCEA	4	0,62	2,3	***	699,0	***	449,4	***	18	26
VRANCEA										
MUN. BUCURESTI	223	34,41	42086,0	95,41	13213782,0	95,54	8496089,1	95,54	1	1
ILFOV	37	5,71	486,6	1,10	142160,0	1,03	91404,9	1,03	3	2

\*) numărul societăților (col 1)

\*\*) capitalul social total exprimat în valută (col 3)

\*\*\* Sub 0,01%

**Notă: În rândurile în care nu sunt înscrise cifre se reflectă situația potrivit căreia în luna curentă nu au avut loc operațiuni**

Tabel nr. 6

**Mențiuni de majorare a capitalului social,  
în societățile comerciale cu participare străină,  
în luna Aprilie 2009**

Județ	Număr societăți comerciale		Valoarea capitalului social						Ierarhia în funcție de:	
			Total exprimat în monedă națională		Total exprimat în echivalent valută		Total exprimat în echivalent valută			
	Nr.	%	mii Lei	%	USD	%	EURO	%	5	
0	1		2		3		4		5	
<b>Total ROMÂNIA</b>	<b>765</b>	<b>100,00</b>	<b>1854833,6</b>	<b>100,00</b>	<b>587615673,0</b>	<b>100,00</b>	<b>377820300,6</b>	<b>100,00</b>	*	**
ALBA	6	0,78	4030,7	0,22	1305819,0	0,22	839604,8	0,22	14	19
ARAD	24	3,14	1862,9	0,10	9391274,0	1,60	6038324,2	1,60	6	9
ARGES	8	1,05	33943,6	1,83	10803567,0	1,84	6946388,8	1,84	12	7
BACAU	6	0,78	198,1	0,01	89766,0	0,02	57717,0	0,02	14	28
BIHOR	34	4,44	1854,2	0,10	590957,0	0,10	379968,7	0,10	4	20
BISTRITA-NASAUD	4	0,52	4364,9	0,24	1380797,0	0,23	887813,5	0,23	16	18
BOTOSANI	3	0,39	0,5	***	164,0	***	105,4	***	17	40
BRASOV	25	3,27	53165,7	2,87	16799282,0	2,86	10801464,4	2,86	5	5
BRAILA	5	0,65	84498,2	4,56	26524218,0	4,51	17054323,9	4,51	15	3
BUZAU	4	0,52	1113,9	0,06	375030,0	0,06	241133,7	0,06	16	22
CARAS-SEVERIN	3	0,39	152,6	***	46585,0	***	29952,8	***	17	30
CALARASI	5	0,65	4975,8	0,27	1401971,0	0,24	901427,8	0,24	15	17
CLUJ	25	3,27	321348,5	17,32	102912592,0	17,51	66169893,4	17,51	5	2
CONSTANTA	18	2,35	1233,6	0,07	378062,0	0,06	243083,2	0,06	8	21
COVASNA	7	0,92	1,3	***	391,0	***	251,4	***	13	39
DAMBOVITA	4	0,52	378,5	0,02	121653,0	0,02	78219,4	0,02	16	25
DOLJ	14	1,83	105,5	***	33203,0	***	21348,6	***	9	33
GALATI	8	1,05	8,4	***	2677,0	***	1721,2	***	12	37
GIURGIU	5	0,65	4761,4	0,26	1490744,0	0,25	958506,3	0,25	15	16
GORJ	2	0,26	25000,1	1,35	8024168,0	1,37	5159313,7	1,37	18	10
HARGHITA	12	1,57	9352,9	0,50	2816019,0	0,48	1810620,8	0,48	10	13
HUNEDOARA	12	1,57	348,8	0,02	108597,0	0,02	69824,8	0,02	10	26
IALOMITA	3	0,39	41,9	***	13062,0	***	8398,5	***	17	35
IASI	12	1,57	439,8	0,02	106072,0	0,02	68201,3	0,02	10	27
MARAMURES	6	0,78	66,2	***	-7752513,0	-1,32	-4984647,2	-1,32	14	42
MEHEDINTI	2	0,26	0,4	***	129,0	***	82,9	***	18	41
MURES	22	2,88	397,6	0,02	137799,0	0,02	88600,9	0,02	7	24
NEAMT	8	1,05	32,2	***	10172,0	***	6540,3	***	12	36
OLT	6	0,78	11589,8	0,62	3634167,0	0,62	2336666,9	0,62	14	12
PRAHOVA	11	1,44	1949,7	0,11	808,0	***	519,5	***	11	38
SALAJ	7	0,92	99,0	***	34242,0	***	22016,6	***	13	32
SATU MARE	12	1,57	261,5	0,01	82187,0	0,01	52843,9	0,01	10	29
SIBIU	18	2,35	7356,7	0,40	2319204,0	0,39	1491182,7	0,39	8	14
SUCEAVA	3	0,39	7103,9	0,38	2250257,0	0,38	1446851,8	0,38	17	15
TELEORMAN	1	0,13	658,8	0,04	268898,0	0,05	172893,8	0,05	19	23
TIMIS	57	7,45	20206,0	1,09	6475007,0	1,10	4163246,8	1,10	2	11
TULCEA	1	0,13	123,9	***	34820,0	***	22388,3	***	19	31
VASLUI	3	0,39	99,0	***	31511,0	***	20260,7	***	17	34
VALCEA	7	0,92	30792,9	1,66	9609191,0	1,64	6178438,7	1,64	13	8
VRANCEA	4	0,52	51001,0	2,75	17059111,0	2,90	10968527,1	2,90	16	4
MUN. BUCURESTI	307	40,13	1119902,8	60,38	353119376,0	60,09	227045797,0	60,09	1	1
ILFOV	41	5,36	50010,7	2,70	15584637,0	2,65	10020481,9	2,65	3	6

\*) numărul societăților (col 1)

\*\*) capitalul social total exprimat în valută (col 3)

\*\*\* Sub 0,01%

**Notă: În rândurile în care nu sunt înscrise cifre se reflectă situația potrivit căreia în luna curentă nu au avut loc operațiuni**

Tabel nr. 7

**Radieri de societăți comerciale cu participare străină la capital,  
din registrul comerțului, în luna Aprilie 2009**

Județ	Număr societăți comerciale		Valoarea capitalului social						Ierarhia în funcție de:	
			Total exprimat în monedă națională		Total exprimat în echivalent valută USD		Total exprimat în echivalent valută EURO			
	Nr.	%	mii Lei	%	USD	%	EURO	%	*	**
0	1		2		3		4		5	
<b>Total ROMÂNIA</b>	<b>288</b>	<b>100,00</b>	<b>41293,7</b>	<b>100,00</b>	<b>18291241,0</b>	<b>100,00</b>	<b>11760752,0</b>	<b>100,00</b>	*	**
ALBA	2	0,69	1,2	***	444,0	***	285,5	***	13	22
ARAD	4	1,39	1,2	***	15162,0	0,08	9748,7	0,08	11	16
ARGES	5	1,74	3708,9	8,98	1273554,0	6,96	818859,3	6,96	10	2
BACAU	2	0,69	454,2	1,10	1174010,0	6,42	754855,3	6,42	13	3
BIHOR	8	2,78	49,8	0,12	19547,0	0,11	12568,2	0,11	7	14
BISTRITA-NASAUD	6	2,08	4,7	0,01	1623,0	***	1043,5	***	9	19
BOTOSANI										
BRASOV	4	1,39	23,1	0,06	27109,0	0,15	17430,3	0,15	11	12
BRAILA	2	0,69	1448,1	3,51	431484,0	2,36	277432,0	2,36	13	5
BUZAU										
CARAS-SEVERIN	1	0,35	1,0	***	352,0	***	226,3	***	14	24
CALARASI										
CLUJ	29	10,07	79,9	0,19	29351,0	0,16	18871,9	0,16	2	11
CONSTANTA	7	2,43	128,7	0,31	54725,0	0,30	35186,6	0,30	8	7
COVASNA	1	0,35	0,2	***	54,0	***	34,7	***	14	31
DAMBOVITA	3	1,04	1,5	***	563,0	***	362,0	***	12	21
DOLJ	2	0,69	50,4	0,12	15744,0	0,09	10122,9	0,09	13	15
GALATI	1	0,35	0,2	***	84,0	***	54,0	***	14	30
GIURGIU	6	2,08	4,8	0,01	1857,0	0,01	1194,0	0,01	9	18
GORJ										
HARGHITA	2	0,69	0,3	***	125,0	***	80,4	***	13	27
HUNEDOARA	4	1,39	0,4	***	121,0	***	77,8	***	11	28
IALOMITA	5	1,74	81,2	0,20	25121,0	0,14	16152,1	0,14	10	13
IASI	15	5,21	32,0	0,08	10545,0	0,06	6780,1	0,06	4	17
MARAMURES	1	0,35	0,5	***	169,0	***	108,7	***	14	26
MEHEDINTI	1	0,35	0,2	***	87,0	***	55,9	***	14	29
MURES	1	0,35	3,0	***	1232,0	***	792,1	***	14	20
NEAMT										
OLT	1	0,35	0,6	***	237,0	***	152,4	***	14	25
PRAHOVA	4	1,39	1,1	***	402,0	***	258,5	***	11	23
SALAJ										
SATU MARE	3	1,04	971,7	2,35	821344,0	4,49	528101,0	4,49	12	4
SIBIU	13	4,51	27,1	0,07	31649,0	0,17	20349,4	0,17	5	10
SUCEAVA										
TELEORMAN	1	0,35	112,5	0,27	34488,0	0,19	22174,8	0,19	14	9
TIMIS	21	7,29	418,7	1,01	165875,0	0,91	106652,9	0,91	3	6
TULCEA										
VASLUI										
VALCEA	1	0,35	0,1	***	19,0	***	12,2	***	14	32
VRANCEA										
MUN. BUCURESTI	123	42,71	33587,6	81,34	14112679,0	77,16	9074054,5	77,16	1	1
ILFOV	9	3,13	99,0	0,24	41485,0	0,23	26673,7	0,23	6	8

\*) numărul societăților (col 1)

\*\*) capitalul social total exprimat în valută (col 3)

\*\*\* Sub 0,01%

**Notă: În rândurile în care nu sunt înscrise cifre se reflectă situația potrivit căreia în luna curentă nu au avut loc operațiuni**

**Mențiuni de cesiune de capital social  
în societăți comerciale cu participare străină  
în luna Aprilie 2009**

Județ	Număr societăți comerciale		Valoarea capitalului social						Ierarhia în funcție de:	
			Total exprimat în monedă națională		Total exprimat în echivalent valută		Total exprimat în echivalent valută			
	Nr.	%	mii Lei	%	USD	%	EURO	%	*	**
0	1		2		3		4		5	
<b>Total ROMÂNIA</b>	<b>651</b>	<b>100,0</b>	<b>916924,0</b>	<b>100,0</b>	<b>369636744,0</b>	<b>100,0</b>	<b>237665998,7</b>	<b>100,0</b>	*	**
ALBA	6	0,9	0,3	0,00	80,0	***	51,4	***	14	29
ARAD	14	2,2	1855,6	0,20	649232,0	0,18	417437,9	0,18	10	6
ARGES	4	0,6	0,1	0,00	43,0	***	27,6	***	16	31
BACAU	3	0,5	20076,3	2,19	8467536,0	2,29	5444386,8	2,29	17	39
BIHOR	27	4,1	359,9	0,04	169984,0	0,05	109294,9	0,05	5	10
BISTRITA-NASAUD	2	0,3	509,8	0,06	2888,0	***	1856,9	***	18	23
BOTOSANI	1	0,2	0,2	***	80,0	***	51,4	***	19	29
BRASOV	17	2,6	669,2	0,07	163945,0	0,04	105412,0	0,04	9	37
BRAILA	5	0,8	0,6	***	201,0	***	129,2	***	15	27
BUZAU	5	0,8	1493,8	0,16	599996,0	0,16	385780,5	0,16	15	7
CARAS-SEVERIN	3	0,5	18,1	0,00	7765,0	0,00	4992,7	0,00	17	35
CALARASI	5	0,8	1548,4	0,17	580219,0	0,16	373064,4	0,16	15	38
CLUJ	30	4,6	299036,5	32,61	112762626,0	30,51	72503187,4	30,51	4	2
CONSTANTA	20	3,1	40,3	***	14643,0	***	9415,0	***	6	18
COVASNA	4	0,6	0,4	***	223,0	***	143,4	***	16	26
DAMBOVITA	3	0,5	280,1	0,03	363639,0	0,10	233809,6	0,10	17	9
DOLJ	13	2,0	54,3	***	17439,0	***	11212,8	***	11	17
GALATI	2	0,3	6,6	***	24035,0	***	15453,8	***	18	16
GIURGIU	5	0,8	11,7	0,00	2577,0	0,00	1656,9	0,00	15	34
GORJ										
HARGHITA	12	1,8	1046,9	0,11	375587,0	0,10	241491,8	0,10	12	8
HUNEDOARA	7	1,1	39,8	***	12426,0	***	7989,6	***	13	21
IALOMITA	1	0,2	404,5	0,04	124544,0	0,03	80078,3	0,03	19	36
IASI	12	1,8	64,3	***	38987,0	0,01	25067,5	0,01	12	15
MARAMURES	7	1,1	123,8	0,01	48406,0	0,01	31123,7	0,01	13	14
MEHEDINTI	2	0,3	0,4	***	146,0	***	93,9	***	18	28
MURES	13	2,0	154,9	0,02	65056,0	0,02	41829,2	0,02	11	13
NEAMT	6	0,9	31,8	***	12582,0	***	8089,9	***	14	20
OLT										
PRAHOVA	18	2,8	199,9	0,02	93372,0	0,03	60035,6	0,03	8	12
SALAJ	5	0,8	4,3	***	1333,0	***	857,1	***	15	24
SATU MARE	7	1,1	14,8	***	5612,0	***	3608,4	***	13	22
SIBIU	19	2,9	432,5	0,05	161727,0	0,04	103985,9	0,04	7	11
SUCEAVA	4	0,6	50050,2	5,46	15956695,0	4,32	10259704,7	4,32	16	3
TELEORMAN										
TIMIS	54	8,3	10604,3	1,16	3744825,0	1,01	2407816,8	1,01	2	5
TULCEA	1	0,2	0,2	0,00	64,0	0,00	41,2	0,00	19	33
VASLUI	2	0,3	10,1	***	12911,0	***	8301,4	***	18	19
VALCEA	3	0,5	50,0	***	356,0	***	228,9	***	17	25
VRANCEA	2	0,3	0,2	***	72,0	***	46,3	***	18	30
MUN. BUCURESTI	256	39,3	548197,4	59,79	231619436,0	62,66	148924763,2	62,66	1	1
ILFOV	51	7,8	24989,2	2,73	12228756,0	3,31	7862745,1	3,31	3	4

\*) numărul societăților (col 1)

\*\*) capitalul social total exprimat în valută (col 3)

\*\*\* Sub 0,01%

**Notă: În rândurile în care nu sunt înscrise cifre se reflectă situația potrivit căreia în luna curentă nu au avut loc operațiuni**

Tabel nr. 9

**Înmatriculări de societăți comerciale cu participare străină  
la capitalul social, pe regiuni de dezvoltare economică,  
în luna Aprilie 2009**

Regiune de dezvoltare economică	Număr societăți comerciale		Valoarea capitalului social subscris						Ierarhia în funcție de:	
			Total exprimat în monedă națională		Total exprimat în echivalent valută		Total exprimat în echivalent valută			
	Nr.	%	mii Lei	%	USD	%	EURO	%		
0	1		2		3		4		5	
<b>Total ROMÂNIA</b>	<b>648</b>	<b>100,0</b>	<b>44109,0</b>	<b>100,0</b>	<b>13830704,0</b>	<b>100,0</b>	<b>8892752,5</b>	<b>100,0</b>	*	**
NORD-EST	30	4,6	37,3	0,1	11692,0	0,1	7517,6	0,1	7	7
SUD-EST	38	5,9	46,7	0,1	14671,0	0,1	9433,0	0,1	6	6
SUD-MUNTENIA	49	7,6	57,3	0,1	18223,0	0,1	11716,9	0,1	5	5
SUD-VEST OLTENIA	20	3,1	9,7	0,0	2933,0	0,0	1885,8	0,0	8	8
VEST	83	12,8	215,1	0,5	66631,0	0,5	42841,9	0,5	3	4
NORD-VEST	108	16,7	708,0	1,6	219180,0	1,6	140926,6	1,6	2	2
CENTRU	60	9,3	462,2	1,0	141432,0	1,0	90936,8	1,0	4	3
BUCURESTI-ILFOV	260	40,1	42572,7	96,5	13355942,0	96,6	8587493,9	96,6	1	1

Tabel nr. 10

**Mențiuni de majorare a capitalului social  
la societăți comerciale cu participare străină, pe regiuni de dezvoltare economică,  
în luna Aprilie 2009**

Regiune de dezvoltare economică	Număr societăți comerciale		Valoarea capitalului social						Ierarhia în funcție de:	
			Total exprimat în monedă națională		Total exprimat în echivalent valută		Total exprimat în echivalent valută			
	Nr.	%	mii Lei	%	USD	%	EURO	%		
0	1		2		3		4		5	
<b>Total ROMÂNIA</b>	<b>765</b>	<b>100,0</b>	<b>1854833,6</b>	<b>100,0</b>	<b>587615673,0</b>	<b>100,0</b>	<b>377820300,6</b>	<b>100,0</b>	*	**
NORD-EST	35	4,6	7873,4	0,4	2487942,0	0,4	1599676,5	0,4	7	8
SUD-EST	40	5,2	137978,9	7,4	44373918,0	7,6	28531177,5	7,6	5	3
SUD-MUNTENIA	37	4,8	46709,6	2,5	14100703,0	2,4	9066354,2	2,4	6	7
SUD-VEST OLTENIA	31	4,1	67488,6	3,6	21300858,0	3,6	13695850,8	3,6	8	5
VEST	96	12,5	22570,3	1,2	16021463,0	2,7	10301348,7	2,7	2	6
NORD-VEST	88	11,5	327994,4	17,7	97248262,0	16,5	62527889,0	16,5	4	2
CENTRU	90	11,8	74304,9	4,0	23378514,0	4,0	15031725,0	4,0	3	4
BUCURESTI-ILFOV	348	45,5	1169913,5	63,1	368704013,0	62,7	237066278,9	62,7	1	1

Tabel nr. 11

**Radieri de societăți comerciale cu participare străină,  
pe regiuni de dezvoltare economică,  
in luna Aprilie 2009**

Regiune de dezvoltare economică	Număr societăți comerciale		Valoarea capitalului social						Ierarhia în funcție de:	
			Total exprimat în monedă națională		Total exprimat în echivalent valută		Total exprimat în echivalent valută			
	Nr.	%	mii Lei	%	USD	%	EURO	%		
0	1		2		3		4		5	
<b>Total ROMÂNIA</b>	<b>288</b>	<b>100,0</b>	<b>41293,7</b>	<b>100,0</b>	<b>18291241,0</b>	<b>100,0</b>	<b>11760752,0</b>	<b>100,0</b>	*	**
NORD-EST	17	5,9	486,2	1,2	1184555,0	6,5	761635,4	6,5	6	3
SUD-EST	10	3,5	1577,0	3,8	486293,0	2,7	312672,7	2,7	7	5
SUD-MUNTENIA	24	8,3	3910,0	9,5	1335985,0	7,3	859000,7	7,3	4	2
SUD-VEST OLTENIA	5	1,7	51,3	0,1	16087,0	0,1	10343,5	0,1	8	8
VEST	30	10,4	421,3	1,0	181510,0	1,0	116705,8	1,0	3	6
NORD-VEST	47	16,3	1106,6	2,7	872034,0	4,8	560693,3	4,8	2	4
CENTRU	23	8,0	54,8	0,1	60613,0	0,3	38972,4	0,3	5	7
BUCURESTI-ILFOV	132	45,8	33686,6	81,6	14154164,0	77,4	9100728,2	77,4	1	1

\*) numărul societăților (col 1)

\*\*) capitalul social total exprimat în valută (col 3)

\*\*\* Sub 0,01%



Tabel nr. 12

**Înmatriculări de societăți comerciale cu participare străină  
la capitalul social, pe continente, în raport de rezidența investitorului,  
în luna Aprilie 2009**

Continent	Număr societăți comerciale		Valoarea capitalului social subscris						Ierarhia în funcție de:	
			Total exprimat în monedă națională		Total exprimat în echivalent valută		Total exprimat în echivalent valută			
	Nr.	%	mii Lei	%	USD	%	EURO	%	5	
0	1		2		3		4		5	
<b>Total ROMÂNIA</b>	<b>648</b>	<b>100,0</b>	<b>44109,0</b>	<b>100,0</b>	<b>13830704,0</b>	<b>100,0</b>	<b>8892752,5</b>	<b>100,0</b>	*	**
EUROPA	577	89,0	43106,3	97,7	13514109,0	97,7	10661308,9	119,9	1	1
AFRICA	4	0,6	9,1	0,0	2787,0	0,0	2198,7	0,0	5	4
S.U.A	22	3,4	190,9	0,4	59185,0	0,4	46691,2	0,5	3	3
AMERICA DE SUD	11	1,7	8,4	0,0	2617,0	0,0	2064,6	0,0	4	5
ASIA	71	11,0	794,2	1,8	252000,0	1,8	198803,3	2,2	2	2
OCEANIA	2	0,3	0,0	***	6,0	***	4,7	***	6	6

Tabel nr. 13

**Mențiuni de majorare a capitalului social la societăți comerciale  
cu participare străină, pe continente, în raport de rezidența investitorului,  
în luna Aprilie 2009**

Continent	Număr societăți comerciale		Valoarea capitalului social						Ierarhia în funcție de:	
			Total exprimat în monedă națională		Total exprimat în echivalent valută		Total exprimat în echivalent valută			
	Nr.	%	mii Lei	%	USD	%	EURO	%	5	
0	1		2		3		4		5	
<b>Total ROMÂNIA</b>	<b>765</b>	<b>100,0</b>	<b>1854833,6</b>	<b>100,0</b>	<b>587615673,0</b>	<b>100,0</b>	<b>377820300,6</b>	<b>100,0</b>	*	**
EUROPA	624	81,6	1754112,5	94,6	545988079,0	92,9	351054932,0	92,9	1	1
AFRICA	18	2,4	3554,7	0,2	1153829,0	0,2	741879,5	0,2	4	5
S.U.A	25	3,3	59452,7	3,2	19605794,0	3,3	12605972,4	3,3	3	2
AMERICA DE SUD	13	1,7	4371,7	0,2	1381126,0	0,2	888025,1	0,2	5	4
ASIA	111	14,5	33326,3	1,8	19482185,0	3,3	12526495,3	3,3	2	3
OCEANIA	2	0,3	15,7	***	4660,0	***	2996,2	***	6	6

Tabel nr. 14

**Radieri de societăți comerciale cu participare străină,  
pe continente, în raport de rezidența investitorului,  
în luna Aprilie 2009**

Continent	Număr societăți comerciale		Valoarea capitalului social						Ierarhia în funcție de:	
			Total exprimat în monedă națională		Total exprimat în echivalent valută		Total exprimat în echivalent valută			
	Nr.	%	mii Lei	%	USD	%	EURO	%	5	
0	1		2		3		4		5	
<b>Total ROMÂNIA</b>	<b>288</b>	<b>100,0</b>	<b>41293,7</b>	<b>100,0</b>	<b>18291241,0</b>	<b>100,0</b>	<b>11760752,0</b>	<b>100,0</b>	*	**
EUROPA	229	79,5	36241,9	87,8	16218049,0	88,7	10237871,8	87,1	1	1
AFRICA	6	2,1	911,2	2,2	330995,0	1,8	208945,3	1,8	4	3
S.U.A	12	4,2	6,2	0,0	2074,0	0,0	1309,2	0,0	3	4
AMERICA DE NORD	1	0,3	0,3	***	1000,0	***	631,3	***	5	5
ASIA	53	18,4	4134,0	10,0	1739045,0	9,5	1097796,6	9,3	2	2
OCEANIA	1	0,3	0,0	***	78	***	49	***	5	6

\*) numărul societăților (col 1)

\*\*) capitalul social total exprimat în valută (col 3)

\*\*\* Sub 0,01%

Notă: În rândurile în care nu sunt înscrise cifre se reflectă situația potrivit căreia în luna curentă nu au avut loc operațiuni

Tabel nr. 15

**Înmatriculări de societăți comerciale cu participare străină  
la capitalul social, pe grupări economice de țări, în raport de  
rezidența investitorului, în luna Aprilie 2009**

Grupare economică	Număr societăți comerciale		Valoarea capitalului social subscris						Ierarhia în funcție de:	
			Total exprimat în monedă națională		Total exprimat în echivalent valută		Total exprimat în echivalent valută			
	Nr.	%	mii Lei	%	USD	%	EURO	%		
0	1		2		3		4		5	
<b>Total ROMÂNIA</b>	<b>648</b>		<b>44109,0</b>		<b>13830704,0</b>		<b>8892752,5</b>		*	**
U.E.	494	76,2	42504,6	96,4	13322716,0	96,3	8566130,5	96,3	2	2
A.E.L.S.	6	0,9	1,4	***	443,0	***	284,8	***	4	4
O.E.C.D.	549	84,7	42594,0	96,6	13360367,0	96,6	8590339,1	96,6	1	1
C.E.F.T.A.	23	3,5	263,0	0,6	84814,0	0,6	54533,0	0,6	3	3

Tabel nr. 16

**Mențiuni de majorare a capitalului social la societăți comerciale cu participare străină,  
pe grupări economice de țări, în raport de rezidența investitorului,  
în luna Aprilie 2009**

Grupare economică	Număr societăți comerciale		Valoarea capitalului social						Ierarhia în funcție de:	
			Total exprimat în monedă națională		Total exprimat în echivalent valută		Total exprimat în echivalent valută			
	Nr.	%	mii Lei	%	USD	%	EURO	%		
0	1		2		3		4		5	
<b>Total ROMÂNIA</b>	<b>765</b>		<b>1854833,6</b>		<b>587615673,0</b>		<b>377820300,6</b>		*	**
U.E.	503	65,8	1477225,6	79,6	467430214,0	79,5	300544441,0	79,5	2	2
A.E.L.S.	37	4,8	264845,7	14,3	82569745,0	14,1	53090016,7	14,1	3	3
O.E.C.D.	526	68,8	1692610,0	91,3	536965975,0	91,4	345253973,7	91,4	1	1
C.E.F.T.A.	33	4,3	4053,1	0,2	1292566,0	0,2	831083,5	0,2	4	4

Tabel nr. 17

**Radieri de societăți comerciale cu participare străină,  
pe grupări economice de țări, în raport de rezidența investitorului,  
în luna Aprilie 2009**

Grupare economică	Număr societăți comerciale		Valoarea capitalului social						Ierarhia în funcție de:	
			Total exprimat în monedă națională		Total exprimat în echivalent valută		Total exprimat în echivalent valută			
	Nr.	%	mii Lei	%	USD	%	EURO	%		
0	1		2		3		4		5	
<b>Total ROMÂNIA</b>	<b>288</b>		<b>41293,7</b>		<b>18291241,0</b>		<b>11760752,0</b>		*	**
U.E.	186	64,6	31795,3	77,0	13609917,0	74,4	8750792,7	74,4	2	2
A.E.L.S.	7	2,4	1689,6	4,1	1641993,0	9,0	1055755,2	9,0	4	3
O.E.C.D.	209	72,6	34032,1	82,4	15463034,0	84,5	9942294,6	84,5	1	1
C.E.F.T.A.	17	5,9	1964,8	4,8	659045,0	3,6	423747,3	3,6	3	4

\*) numărul societăților (col 1)

\*\*) capitalul social total exprimat în valută (col 3)

\*\*\* Sub 0,01%

Tabel nr. 18

**Clasamentul\* pe țări de rezidență a investitorilor în  
societăți comerciale cu participare străină la capitalul social,  
înmatriculate în luna Aprilie 2009**

Nr. crt.	Țara	Număr societăți comerciale		Valoarea capitalului social subscris					
				Total exprimat în monedă națională		Total exprimat în echivalent valută		Total exprimat în echivalent valută	
				Nr.	%	mii Lei	%	USD	%
0	1	2		3		4		5	
	<b>Total ROMÂNIA, din care:</b>	<b>648</b>	<b>100,0</b>	<b>44109,0</b>	<b>100,00</b>	<b>13830704,0</b>	<b>100,00</b>	<b>8892752,5</b>	<b>100,00</b>
1	OLANDA	10	1,5	40065,7	90,83	12576960,0	90,94	8086630,5	90,94
2	CHINA	23	3,5	719,7	1,63	228397,0	1,65	146852,8	1,65
3	ITALIA	124	19,1	719,5	1,63	224169,0	1,62	144134,3	1,62
4	CIPRU	16	2,5	439,4	1,00	127921,0	0,92	82249,6	0,92
5	SPANIA	51	7,9	374,5	0,85	114263,0	0,83	73467,9	0,83
6	TURCIA	51	7,9	336,8	0,76	106005,0	0,77	68158,2	0,77
7	CROATIA	3	0,5	258,3	0,59	83322,0	0,60	53573,7	0,60
8	UNGARIA	72	11,1	199,5	0,45	61948,0	0,45	39830,8	0,45
9	SUEDIA	7	1,1	191,3	0,43	60171,0	0,44	38688,3	0,44
10	S.U.A.	22	3,4	190,9	0,43	59185,0	0,43	38054,3	0,43
11	FRANTA	37	5,7	163,0	0,37	48517,0	0,35	31195,1	0,35
12	AUSTRIA	34	5,2	90,1	0,20	28410,0	0,21	18266,8	0,21
13	LUXEMBURG	1	0,2	84,8	0,19	25893,0	0,19	16648,5	0,19
14	GERMANIA	55	8,5	47,0	0,11	14130,0	0,10	9085,2	0,10
15	PORTUGALIA	5	0,8	40,3	0,09	12842,0	0,09	8257,0	0,09
16	EMIRATELE ARABE UNITE	2	0,3	38,2	0,09	12061,0	0,09	7754,9	0,09
17	BELGIA	8	1,2	37,6	0,09	11861,0	0,09	7626,3	0,09
18	GRECIA	24	3,7	32,8	0,07	9773,0	0,07	6283,8	0,07
19	SINGAPORE	1	0,2	21,2	0,05	6768,0	0,05	4351,6	0,05
20	ISRAEL	17	2,6	7,2	0,02	2263,0	0,02	1455,0	0,02
21	BULGARIA	17	2,6	6,4	0,01	1920,0	0,01	1234,5	0,01
22	CANADA	7	1,1	5,9	0,01	1816,0	0,01	1167,6	0,01
23	SLOVACIA	7	1,1	5,3	0,01	1651,0	0,01	1061,5	0,01
24	EGIPT	3	0,5	4,7	0,01	1418,0	0,01	911,7	0,01
25	SEYCHELLES	1	0,2	4,4	***	1369,0	***	880,2	***
26	MOLDOVA	18	2,8	3,5	***	1083,0	***	696,3	***
27	POLONIA	5	0,8	3,2	***	1002,0	***	644,3	***
28	LIBAN	4	0,6	2,3	***	724,0	***	465,5	***
29	MAREA BRITANIE	14	2,2	2,3	***	713,0	***	458,4	***
30	PANAMA	1	0,2	2,0	***	637,0	***	409,6	***
31	R. ARABA SIRIA	7	1,1	1,7	***	535,0	***	344,0	***
32	ELVETIA	6	0,9	1,4	***	443,0	***	284,8	***
33	PAKISTAN	3	0,5	1,4	***	434,0	***	279,0	***
34	SERBIA	2	0,3	1,3	***	409,0	***	263,0	***
35	IRLANDA	1	0,2	1,2	***	375,0	***	241,1	***
36	IRAK	5	0,8	0,8	***	259,0	***	166,5	***
37	BANGLADESH	2	0,3	0,5	***	160,0	***	102,9	***
38	IORDANIA	3	0,5	0,5	***	158,0	***	101,6	***
39	UCRAINA	3	0,5	0,4	***	131,0	***	84,2	***
40	INDIA	2	0,3	0,4	***	113,0	***	72,7	***
41	DANEMARCA	3	0,5	0,3	***	97,0	***	62,4	***
42	CEHIA	2	0,3	0,2	***	69,0	***	44,4	***
43	MEXIC	1	0,2	0,2	***	68,0	***	43,7	***
44	IRAN	1	0,2	0,2	***	66,0	***	42,4	***
45	CHILE	1	0,2	0,2	***	64,0	***	41,2	***
46	VIETNAM	1	0,2	0,2	***	62,0	***	39,9	***
47	ECUADOR	1	0,2	0,1	***	32,0	***	20,6	***
48	SLOVENIA	1	0,2	0,1	***	31,0	***	19,9	***
49	AUSTRALIA	2	0,3	0,0	***	6,0	***	3,9	***

\*) cuprinde o selecție de țări, în raport de mărimea capitalului social total subscris în echivalent USD, în ordine descrescătoare (col. 4)

\*\*\* Sub 0,01%

Tabel nr. 19

**Clasamentul\* pe țări de rezidență a investitorilor după valoarea  
capitalului social înregistrat prin mențiuni de majorare a capitalului  
în luna Aprilie 2009**

Nr. crt.	Țara	Număr societăți comerciale		Valoarea capitalului social					
				Total exprimat în monedă națională		Total exprimat în echivalent valută USD		Total exprimat în echivalent valută EURO	
				Nr.	%	mii Lei	%	USD	%
0	1	2		3		4		5	
	<b>Total ROMÂNIA</b>	<b>765</b>	<b>100,00</b>	<b>1854833,6</b>	<b>100,00</b>	<b>587615673,0</b>	<b>100,00</b>	<b>377820300,6</b>	<b>100,00</b>
1	FRANTA	22	2,88	561458,1	30,27	177605613,0	30,22	114195398,8	30,22
2	OLANDA	25	3,27	255045,6	13,75	83117461,0	14,14	53442182,6	14,14
3	ELVETIA	32	4,18	173379,1	9,35	53874662,0	9,17	34639887,8	9,17
4	ITALIA	135	17,65	132586,6	7,15	41908240,0	7,13	26945816,1	7,13
5	AUSTRIA	31	4,05	131424,7	7,09	40812595,0	6,95	26241347,2	6,95
6	SPANIA	24	3,14	128190,4	6,91	40466752,0	6,89	26018979,9	6,89
7	NORVEGIA	1	0,13	84497,8	4,56	26524080,0	4,51	17054235,2	4,51
8	CIPRU	72	9,41	81800,2	4,41	25031668,0	4,26	16094656,4	4,26
9	S.U.A.	25	3,27	59452,7	3,21	19605794,0	3,34	12605972,4	3,34
10	GERMANIA	64	8,37	62425,5	3,37	19511687,0	3,32	12545464,3	3,32
11	LUXEMBURG	9	1,18	44391,0	2,39	13800665,0	2,35	8873438,3	2,35
12	JAPONIA	3	0,39	15059,6	0,81	13598751,0	2,31	8743613,3	2,31
13	SLOVENIA	4	0,52	41994,8	2,26	13345661,0	2,27	8580883,5	2,27
14	GRECIA	17	2,22	20220,1	1,09	6175227,0	1,05	3970496,8	1,05
15	CHINA	45	5,88	9665,2	0,52	3196386,0	0,54	2055186,0	0,54
16	CEHIA	4	0,52	8139,8	0,44	2539210,0	0,43	1632640,4	0,43
17	LIECHTENSTEIN	4	0,52	6968,8	0,38	2171003,0	0,37	1395893,7	0,37
18	INDIA	2	0,26	4662,5	0,25	1387245,0	0,24	891959,4	0,24
19	BELGIA	9	1,18	4067,4	0,22	1264517,0	0,22	813048,8	0,22
20	BAHAMAS	1	0,13	2503,0	0,13	788762,0	0,13	507151,7	0,13
21	SERBIA	1	0,13	2266,0	0,12	723950,0	0,12	465479,4	0,12
22	LIBAN	10	1,31	2069,7	0,11	661164,0	0,11	425109,8	0,11
23	I.VIRGINE BRIT.	4	0,52	2061,5	0,11	658837,0	0,11	423613,6	0,11
24	MOLDOVA	26	3,40	1785,9	0,10	568226,0	0,10	365353,3	0,10
25	PANAMA	1	0,13	1732,2	0,09	539643,0	0,09	346975,2	0,09
26	IRLANDA	4	0,52	1552,8	0,08	499132,0	0,08	320927,8	0,08
27	DANEMARCA	6	0,78	1481,9	0,08	462407,0	0,08	297314,7	0,08
28	IRAK	15	1,96	1033,0	0,06	360424,0	0,06	231742,5	0,06
29	MAREA BRITANIE	14	1,83	962,2	0,05	330195,0	0,06	212306,1	0,06
30	EGIPT	12	1,57	950,9	0,05	325758,0	0,06	209453,2	0,06
31	UNGARIA	43	5,62	830,2	0,04	294949,0	0,05	189643,9	0,05
32	RUSIA	3	0,39	607,4	0,03	190987,0	0,03	122799,3	0,03
33	INS.CAYMAN	1	0,13	566,6	0,03	179064,0	0,03	115133,1	0,03
34	IORDANIA	3	0,39	405,4	0,02	134990,0	0,02	86794,8	0,02
35	BULGARIA	7	0,92	411,1	0,02	131611,0	0,02	84622,2	0,02
36	ISRAEL	23	3,01	314,6	0,02	99422,0	0,02	63925,5	0,02
37	SUEDIA	7	0,92	210,9	0,01	63985,0	0,01	41140,5	0,01
38	UCRAINA	7	0,92	180,5	***	63574,0	0,01	40876,3	0,01
39	POLONIA	1	0,13			58804,0	0,01	37809,3	0,01
40	PAKISTAN	1	0,13	108,7	***	41372,0	***	26601,0	***
41	SEYCHELLES	3	0,39	100,4	***	39151,0	***	25173,0	***
42	SLOVACIA	1	0,13	31,8	***	9696,0	***	6234,3	***
43	INS.VIRGINE AMR.	1	0,13	15,5	***	4598,0	***	2956,4	***
44	ST.KITTS-NEVIS	1	0,13	10,0	***	3106,0	***	1997,1	***
45	R. ARABA SIRIA	6	0,78	5,4	***	1736,0	***	1116,2	***
46	IRAN	1	0,13	2,0	***	638,0	***	410,2	***
47	CANADA	6	0,78	1,4	***	476,0	***	306,1	***
48	ALBANIA	3	0,39	1,0	***	325,0	***	209,0	***
49	ESTONIA	2	0,26	0,4	***	116,0	***	74,6	***
50	AFRICA DE SUD	1	0,13	0,3	***	96,0	***	61,7	***

\*) cuprinde o selecție de țări, în raport de mărimea capitalului social subscris în echivalent USD, în ordine descrescătoare (col. 4)

\*\*\* Sub 0,01%

**Clasamentul primelor 40 de societăți comerciale după participarea străină la  
capitalul social total subscris, în echivalent valută,  
Aprilie 2009**

Nr. crt.	Firma	Județul	Țara de rezidență a investitorului majoritar	Valoarea capitalului social subscris		
				Total exprimat în monedă națională	Total exprimat în echivalent valută	Total exprimat în echivalent
				mii Lei	mii USD	mii EURO
0	1	2	3	4	5	6
1	MEGA IMAGE SRL	BUCURESTI	OLANDA	85676,0	26703,7	17169,7
2	STX RO OFFSHORE BRAILA SA	BRAILA	NORVEGIA	84497,8	26524,1	17054,2
3	AIR BITES SRL	BUCURESTI	ELVETIA	71342,9	23781,0	15290,5
4	BEL ROM ZECE SRL	BUCURESTI	OLANDA	67096,8	22365,4	14380,3
5	AFIN LEASING IFN SA	BUCURESTI	AUSTRIA	63546,6	19392,3	12468,7
6	BEL ROM ELEVEN SRL	BUCURESTI	OLANDA	52270,4	18200,0	11702,1
7	SCOLOPAX SRL	VRANCEA	S.U.A.	51000,2	17000,1	10930,6
8	GE GARANTI BANK SA	BUCURESTI	OLANDA	40000,0	12556,1	8073,2
9	UNICREDIT TIRIAC BANK SA	BUCURESTI	AUSTRIA	35271,5	11100,2	7137,1
10	MW ROMANIA SA	VALCEA	ITALIA	28899,8	9017,7	5798,1
11	KD LIFE ASIGURARI SA	BUCURESTI	SLOVENIA	28206,0	8903,7	5724,8
12	GAZOLINE MAGIC SRL	BUCURESTI	CIPRU	26600,0	8286,9	5328,2
13	PIRELLI & C. ECO TECHNOLOGY RO SRL	GORJ	ITALIA	25000,0	8024,1	5159,3
14	BESSER INVESTMENTS SRL	BRASOV	OLANDA	23990,0	7541,9	4849,2
15	CERTASIG - SOCIETATE DE ASIGURARE SI REASIGURARE SA	BUCURESTI	LUXEMBURG	22097,4	6984,0	4490,5
16	IRROM INDUSTRIE SRL	CLUJ	ITALIA	21242,0	6423,3	4130,0
17	SARANTIS ROMANIA SA	ILFOV	CIPRU	19125,0	5795,5	3726,3
18	OLYMPUS DAIRY INDUSTRY SA	BRASOV	GRECIA	18600,4	5680,3	3652,3
19	STICKNET INVESTMENT SRL	BUCURESTI	CIPRU	14805,0	4900,0	3150,6
20	OTP GARANCIA ASIGURARI SA	ARGES	FRANTA	15000,0	4814,5	3095,6
21	MAKITA EU SRL	ILFOV	JAPONIA	15036,8	4781,6	3074,5
22	ALD AUTOMOTIVE SRL	BUCURESTI	GERMANIA	14430,5	4536,6	2916,9
23	KD FOND DE PENSII SA	BUCURESTI	SLOVENIA	13788,6	4441,9	2856,0
24	GREEN PROPERTIES SRL	BUCURESTI	SPANIA	12413,7	3879,3	2494,3
25	ING REAL ESTATE PFCEE HOLDING SRL	BUCURESTI	LUXEMBURG	11763,6	3577,4	2300,2
26	ASKOLL ROMANIA SRL	ARGES	ITALIA	8584,8	2707,8	1741,0
27	ITALIAN-ROMANIAN INDUSTRIAL DEVELOPMENT ENTERPRISE - IRIDE SA	BUCURESTI	AUSTRIA	8447,0	2635,2	1694,3
28	BENTELER DISTRIBUTION ROMANIA SRL	OLT	GERMANIA	8478,4	2633,3	1693,1
29	SOCIETATEA PENTRU ENERGIE - GENERARE SI SERVICII SA	BUCURESTI	S.U.A.	8448,0	2604,2	1674,4
30	AUTO COATING SRL	ARGES	CEHIA	8082,4	2521,4	1621,2
31	REVIS COM SRL	HARGHITA	GERMANIA	7407,0	2200,1	1414,6
32	HOLVER SRL	BRASOV	AUSTRIA	5763,2	2054,3	1320,9
33	NL-LEASING SRL	TIMIS	AUSTRIA	5272,1	1433,0	921,4
34	PRESTIGE MOB SRL	ILFOV	TURCIA	4700,0	1417,5	911,4
35	TRANSDANUBE INDUSTRIES SRL	CALARASI	INDIA	4662,5	1387,2	892,0
36	BANVIT FOODS SRL	BUCURESTI	OLANDA	4293,8	1363,5	876,7
37	ROSEYARNS SRL	BISTRITA-NASAUD	LUXEMBURG	4292,4	1358,6	873,6
38	ROENGEL SRL	GIURGIU	GERMANIA	4315,1	1354,5	870,9
39	F.E. AGRAR SRL	SUCEAVA	AUSTRIA	4123,0	1309,2	841,8
40	ONT CARPATI SA	BUCURESTI	CIPRU	4036,5	1290,2	829,6

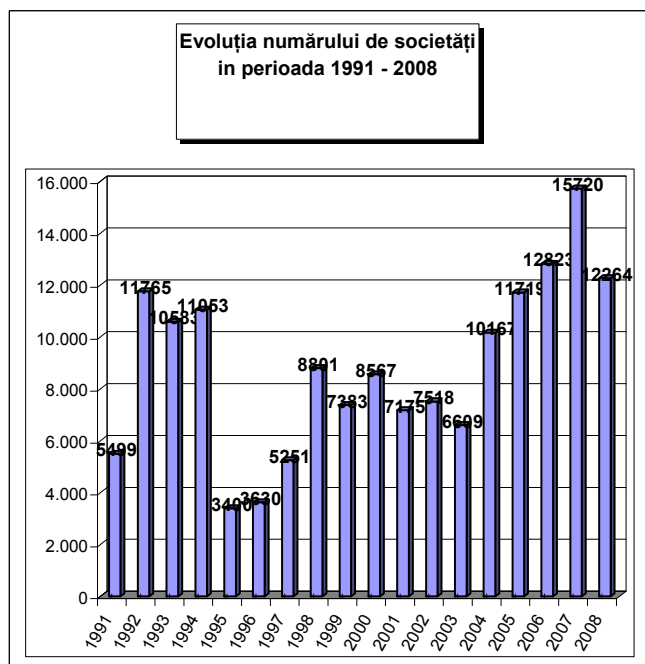
Tabel nr. 21

**Numărul societăților comerciale cu participare străină la capital  
și valoarea capitalului social subscris,  
în perioada 1991 - 2008**

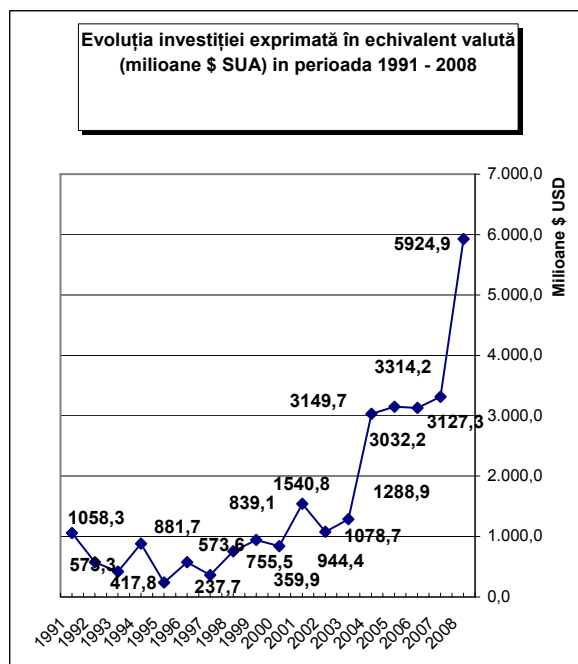
Anul	Număr societăți comerciale		Valoarea capitalului social subscris					
			Total exprimat în moneda națională		Total exprimat în echivalent valută		Total exprimat în echivalent valută	
	Nr.	%	mii Lei	%	mii USD	%	mii EURO	%
<b>1991 - 2008, din care:</b>	<b>159927</b>	<b>92,3</b>	<b>63426984,9</b>	<b>76,3</b>	<b>29097969,6</b>	<b>79,6</b>	<b>21723640,8</b>	<b>81,7</b>
1991	5499	3,4	258165,5	0,4	1058260,8	3,6	817975,6	3,8
1992	11765	7,4	65153,0	0,1	573271,2	2,0	443106,2	2,0
1993	10583	6,6	92793,2	0,1	417844,8	1,4	322970,3	1,5
1994	11053	6,9	230535,9	0,4	881673,3	3,0	681483,5	3,1
1995	3400	2,1	67893,9	0,1	237717,0	0,8	183741,8	0,8
1996	3630	2,3	229256,3	0,4	573594,2	2,0	443355,8	2,0
1997	5251	3,3	232229,8	0,4	359912,8	1,2	278192,2	1,3
1998	8801	5,5	728612,4	1,1	755475,3	2,6	583939,6	2,7
1999	7383	4,6	1214843,7	1,9	944365,3	3,2	729940,9	3,4
2000	8567	5,4	1870247,9	2,9	839143,8	2,9	648610,6	3,0
2001	7175	4,5	4820820,8	7,6	1540810,8	5,3	1190959,4	5,5
2002	7518	4,7	3541822,9	5,6	1078746,2	3,7	833809,6	3,8
2003	6609	4,1	4441402,8	7,0	1288885,0	4,4	996235,1	4,6
2004	10167	6,4	9040577,5	14,3	3032218,4	10,4	2343732,9	10,8
2005	11719	7,3	7173157,1	11,3	3149681,6	10,8	2434525,4	11,2
2006	12823	8,0	6646972,2	10,5	3127314,6	10,7	2417237,0	11,1
2007	15720	9,8	7737574,2	12,2	3314201,6	11,4	2389392,2	11,0
2008	12264	7,7	15034925,8	23,7	5924852,8	20,4	3984432,8	18,3

Notă: col.1 reprezintă numărul de înmatriculări din perioada respectivă. Datele privind capitalul social subscris cuprind subscrierile de capital la înmatricularea de societăți comerciale din perioada de referință la care s-au adăugat majorările de capital și s-a scăzut capitalul social subscris de societățile comerciale radiate din registrul comerțului, în perioada de referință

Grafic nr. 9



Grafic nr. 10



**Societăți comerciale cu participare străină la capital  
și valoarea capitalului social subscris, în perioada 1991 - 2008  
sold existent la 31 Decembrie 2008**

Județ	Număr societăți comerciale		Valoarea capitalului social subscris						Ierarhia în funcție de:	
			Total exprimat în monedă națională		Total exprimat în echivalent valută		Total exprimat în echivalent valută			
	Nr.	%	mil Lei	%	mii USD	%	mii EURO	%	*	**
0	1		2		3		4		5	
<b>Total ROMÂNIA</b>	<b>159927</b>	<b>100,0</b>	<b>63426984,9</b>	<b>100,0</b>	<b>29097969,6</b>	<b>100,0</b>	<b>21723640,8</b>	<b>100,0</b>	*	**
ALBA	1510	0,9	304572,9	0,5	122492,3	0,4	95107,3	0,4	19	27
ARAD	4644	2,9	687760,2	1,1	275600,6	0,9	213985,9	1,0	7	12
ARGES	1656	1,0	7210795,2	11,4	1157533,5	4,0	898749,3	4,1	18	3
BACAU	1164	0,7	2271840,7	3,6	820410,3	2,8	636995,1	2,9	23	19
BIHOR	5425	3,4	992374,1	1,6	393175,1	1,4	305274,9	1,4	4	11
BISTRITA-NASAUD	1022	0,6	125591,7	0,2	42411,9	0,1	32930,1	0,2	25	38
BOTOSANI	458	0,3	66142,7	0,1	23345,5	0,1	18126,3	0,1	36	40
BRASOV	4746	3,0	1304850,1	2,1	521328,5	1,8	404777,6	1,9	6	8
BRAILA	758	0,5	171808,0	0,3	80312,3	0,3	62357,3	0,3	29	31
BUZAU	909	0,6	297360,9	0,5	94409,6	0,3	73302,9	0,3	28	30
CARAS-SEVERIN	1269	0,8	448134,2	0,7	176187,9	0,6	136798,5	0,6	21	18
CALARASI	427	0,3	598646,9	0,9	305438,5	1,0	237153,1	1,1	37	14
CLUJ	6217	3,9	1405719,4	2,2	635445,7	2,2	493382,2	2,3	3	7
CONSTANTA	4973	3,1	1665259,4	2,6	634020,3	2,2	492275,5	2,3	5	6
COVASNA	949	0,6	134864,1	0,2	69209,9	0,2	53737,0	0,2	27	32
DAMBOVITA	973	0,6	575208,4	0,9	212875,8	0,7	165284,2	0,8	26	17
DOLJ	1849	1,2	528762,4	0,8	221044,2	0,8	171626,4	0,8	16	16
GALATI	1254	0,8	2391489,8	3,8	786845,3	2,7	610934,1	2,8	22	5
GIURGIU	541	0,3	127676,3	0,2	44743,3	0,2	34740,3	0,2	34	28
GORJ	360	0,2	65517,2	0,1	23374,0	0,1	18148,4	0,1	41	42
HARGHITA	2469	1,5	199864,5	0,3	110957,8	0,4	86151,5	0,4	12	24
HUNEDOARA	1649	1,0	369135,1	0,6	175860,6	0,6	136544,3	0,6	17	22
IALOMITA	431	0,3	83103,2	0,1	36844,1	0,1	28607,0	0,1	38	41
IASI	2238	1,4	382278,0	0,6	182501,7	0,6	141700,7	0,7	13	21
MARAMURES	2069	1,3	310097,8	0,5	119144,5	0,4	92507,9	0,4	14	25
MEHEDINTI	697	0,4	156264,9	0,2	66035,8	0,2	51272,5	0,2	30	33
MURES	3196	2,0	2416163,4	3,8	978244,6	3,4	759543,2	3,5	10	10
NEAMT	1155	0,7	246370,2	0,4	123095,4	0,4	95575,6	0,4	24	23
OLT	535	0,3	585275,3	0,9	207828,7	0,7	161365,5	0,7	35	20
PRAHOVA	2808	1,8	1142622,3	1,8	521585,6	1,8	404977,3	1,9	11	9
SALAJ	678	0,4	401355,4	0,6	136257,6	0,5	105795,1	0,5	31	35
SATU MARE	2017	1,3	296738,9	0,5	130974,3	0,5	101693,0	0,5	15	26
SIBIU	3346	2,1	515956,0	0,8	249535,5	0,9	193748,0	0,9	9	15
SUCEAVA	1316	0,8	906713,3	1,4	377931,7	1,3	293439,3	1,4	20	13
TELEORMAN	374	0,2	105510,5	0,2	46205,0	0,2	35875,2	0,2	40	36
TIMIS	10490	6,6	2133246,6	3,4	959547,7	3,3	745026,3	3,4	2	4
TULCEA	398	0,2	173684,7	0,3	62753,4	0,2	48723,9	0,2	39	34
VASLUI	304	0,2	110525,9	0,2	40663,6	0,1	31572,6	0,1	42	37
VALCEA	617	0,4	160113,7	0,3	91223,6	0,3	70829,1	0,3	32	29
VRANCEA	563	0,4	96759,9	0,2	54021,4	0,2	41944,1	0,2	33	39
MUN. BUCURESTI	76903	48,1	28307164,8	44,6	15260484,1	52,4	10979735,1	50,5	1	1
ILFOV	4570	2,9	2953665,7	4,7	2526068,8	8,7	1961327,8	9,0	8	2

\*) numărul societăților

\*\*) capitalul social total în echivalent valută

Tabel nr. 23

**Societăți comerciale cu participare străină la capital și valoarea capitalului social total subscris, pe regiuni de dezvoltare economică în perioada 1991 - 2008**  
- sold existent la 31 Decembrie 2008

Regiune de dezvoltare economică	Număr societăți comerciale		Valoarea capitalului social subscris						Ierarhia în funcție de:	
			Total exprimat în monedă națională		Total exprimat în echivalent valută		Total exprimat în echivalent valută			
			Nr.	%	mii Lei	%	mii USD	%		
0	1	2		3		4		5		
<b>Total ROMÂNIA</b>	<b>159927</b>		<b>63426984,9</b>		<b>29097969,6</b>		<b>21723640,8</b>	*	**	
NORD-EST	6636	4,1	3993854,8	6,3	1580850,7	5,4	1227427,5	5,7	7	7
SUD-EST	8855	5,5	4796362,6	7,6	1712362,2	5,9	1329537,7	6,1	5	3
SUD-MUNTENIA	7210	4,5	9843562,9	15,5	2325225,7	8,0	1805386,3	8,3	6	2
SUD-VEST OLTENIA	4058	2,5	1495933,5	2,4	609506,2	2,1	473241,9	2,2	8	8
VEST	18052	11,3	3638276,1	5,7	1587196,9	5,5	1232354,9	5,7	2	4
NORD-VEST	17428	10,9	3531877,4	5,6	1457409,0	5,0	1131583,2	5,2	3	5
CENTRU	16216	10,1	4876271,0	7,7	2051768,5	7,1	1593064,5	7,3	4	6
BUCURESTI-ILFOV	81472	50,9	31250846,5	49,3	17773650,3	61,1	12931044,9	59,5	1	1

Tabel nr. 24

**Societăți comerciale cu participare străină la capital și valoarea capitalului social total subscris, pe continente în perioada 1991 - 2008**  
- sold existent la 31 Decembrie 2008

Continent	Număr societăți comerciale		Valoarea capitalului social subscris						Ierarhia în funcție de:	
			Total exprimat în monedă națională		Total exprimat în echivalent valută		Total exprimat în echivalent valută			
			Nr.	%	mii Lei	%	mii USD	%		
0	1	2		3		4		5		
<b>Total ROMÂNIA</b>	<b>159927</b>		<b>63426984,9</b>		<b>29097969,6</b>		<b>21723640,8</b>	*	**	
EUROPA	110954	69,4	56582598,8	89,2	26000515,1	89,4	19318669,2	88,9	1	1
AFRICA	2433	1,5	64153,7	0,1	43161,0	0,1	33511,7	0,2	4	6
S.U.A.	5757	3,6	1589586,0	2,5	1024440,5	3,5	795411,3	3,7	3	5
AMERICA DE SUD	2366	1,5	723942,4	1,1	322073,7	1,1	250069,3	1,2	5	4
ASIA	37674	23,6	2043059,4	3,2	930370,1	3,2	722371,8	3,3	2	2
OCEANIA	743	0,5	2423644,7	3,8	777409,2	2,67	603607,6	2,78	6	3

Tabel nr. 25

**Societăți comerciale cu participare străină la capital și valoarea capitalului social total subscris, pe grupări economice în perioada 1991 - 2008**  
- sold existent la 31 Decembrie 2008

Grupare economică	Număr societăți comerciale		Valoarea capitalului social subscris						Ierarhia în funcție de:	
			Total exprimat în monedă națională		Total exprimat în echivalent valută		din care : subscris în valută			
			Nr.	%	mii Lei	%	mii USD	%		
0	1	2		3		4		5		
<b>Total ROMÂNIA</b>	<b>159927</b>		<b>63426984,9</b>		<b>29097969,6</b>		<b>21723640,8</b>	*	**	
U.E.	91963	57,5	53235796,4	83,9	24317681,2	83,6	18012058,4	82,9	2	2
A.E.L.S.	2489	1,6	1910261,8	3,0	827524,7	2,8	642519,0	3,0	4	3
O.E.C.D.	107789	67,4	55662614,5	87,8	24164288,9	83,0	18761995,6	86,4	1	1
C.E.F.T.A.	3658	2,3	84351,8	0,1	37897,3	0,1	29424,8	0,1	3	4

Notă: Ponderile sunt calculate în total România, datorită apartenenței unei țări la mai multe grupări economice

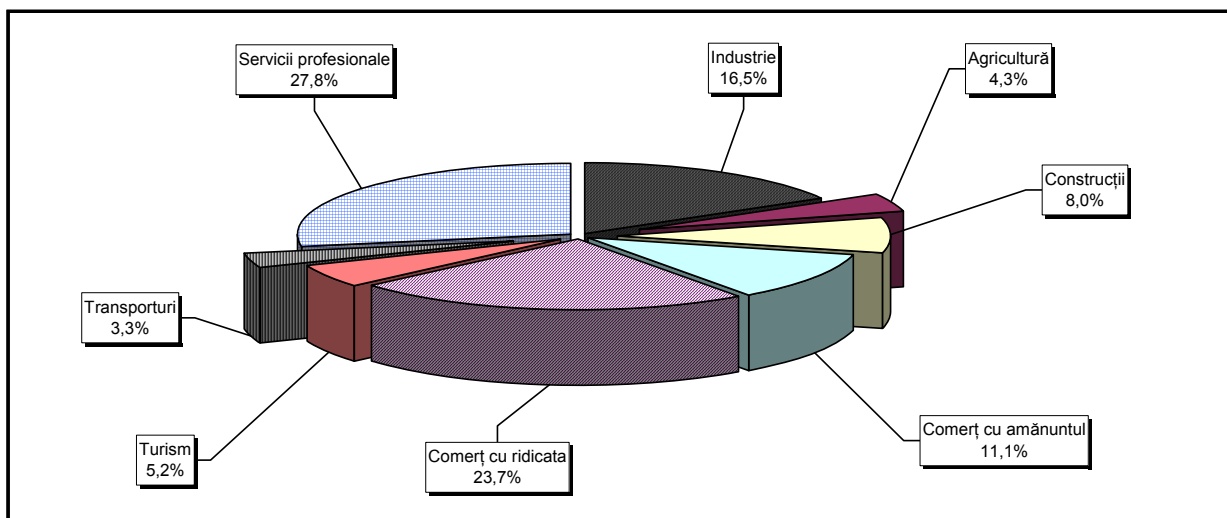
\*) numărul societăților

\*\*) capitalul social total în echivalent valută

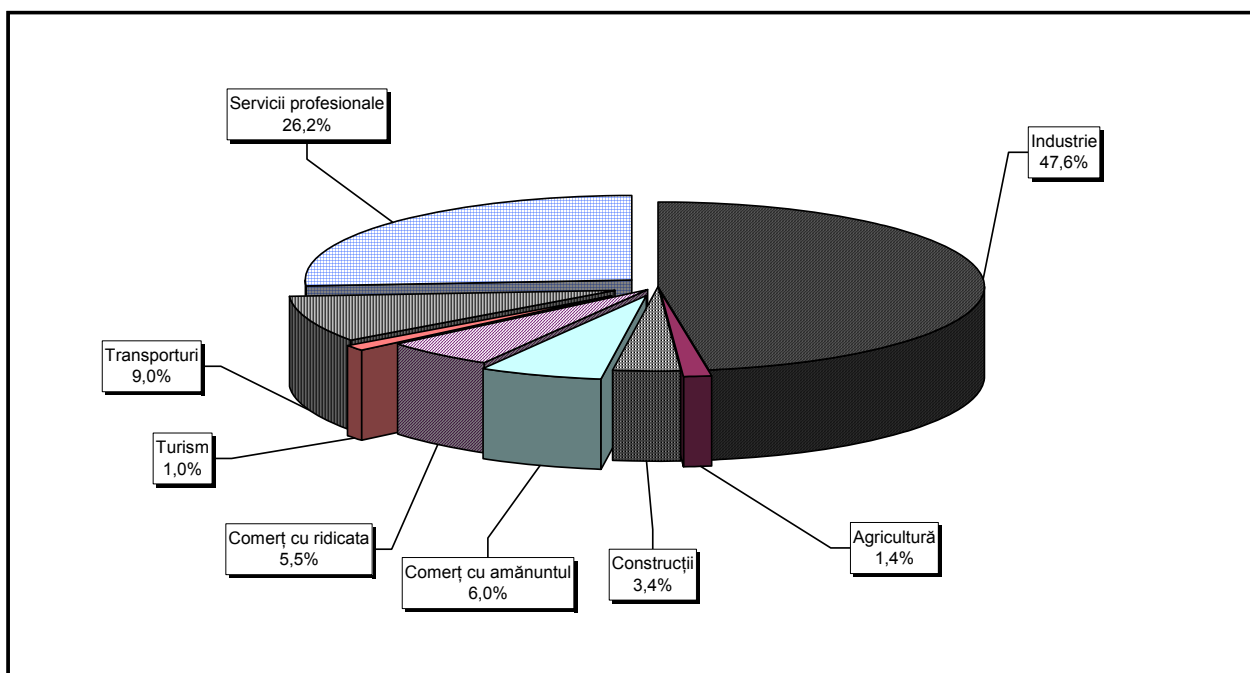
\*\*\* Sub 0,01%



**Structura pe domenii de activitate\* a numărului de societăți comerciale cu participare straina la capitalul social, inregistrate in perioada 1991 - 2007 - sold existent la 31 Decembrie 2008**



**Structura pe domenii de activitate a capitalului social subscris\*\* de societățile comerciale cu participare străină la capital, in perioada 1991 - 2008 - sold existent la 31 Decembrie 2008**



\*) Calculată în raport de domeniul principal de activitate declarat la înmatriculare

\*\*) Calculată în raport de valoarea capitalului social subscris în echivalent valută

Tabel nr. 26

**Clasamentul primelor 50 de țări după participarea străină  
la capitalul social total subscris, în perioada 1991 - 2008  
- sold existent la 31 Decembrie 2008**

Nr. crt.	Țara	Număr societăți comerciale		Valoarea capitalului social subscris					
				Total exprimat în monedă națională		Total exprimat în echivalent valută		Total exprimat în echivalent valută	
				Nr.	%	mii Lei	%	mii USD	%
0	1	2		3		4		5	
	<b>Total ROMANIA, din care:</b>	<b>159927</b>	<b>100,00</b>	<b>63426984,9</b>	<b>100,00</b>	<b>29097969,6</b>	<b>100,00</b>	<b>21723640,8</b>	<b>100,00</b>
1	OLANDA	3454	2,16	13991305,1	22,06	5800992,6	19,94	4504092,7	20,73
2	AUSTRIA	5373	3,36	8201276,4	12,93	3700401,4	12,72	2873120,6	13,23
3	GERMANIA	16659	10,42	7623172,3	12,02	3193139,7	10,97	2479264,9	11,41
4	FRANTA	5865	3,67	5747080,7	9,06	2481413,7	8,53	1926656,0	8,87
5	CIPRU	4256	2,66	3047665,7	4,80	1529162,5	5,26	1187295,1	5,47
6	ITALIA	26959	16,86	3045094,4	4,80	1287071,7	4,42	999327,3	4,60
7	S.U.A.	5757	3,60	1589586,0	2,51	1024440,5	3,52	795411,3	3,66
8	SPANIA	3448	2,16	2281619,6	3,60	977922,0	3,36	759292,7	3,50
9	MAREA BRITANIE	3940	2,46	2191933,0	3,46	922678,3	3,17	716399,6	3,30
10	GRECIA	4485	2,80	2253563,1	3,55	914737,5	3,14	710234,1	3,27
11	ELVETIA	1985	1,24	1665937,0	2,63	700909,9	2,41	544210,9	2,51
12	ANTILELE OLANDEZE	15		2162365,5	3,41	678471,3	2,33	526788,8	2,42
13	TURCIA	10834	6,77	1027316,1	1,62	624438,0	2,15	484835,4	2,23
14	LUXEMBURG	603	0,38	1323072,0	2,09	545016,1	1,87	423169,5	1,95
15	UNGARIA	9397	5,88	1049460,2	1,65	505266,9	1,74	392306,8	1,81
16	CHINA	9429	5,90	788150,7	1,24	311032,7	1,07	241496,6	1,11
17	BELGIA	2208	1,38	525668,1	0,83	236940,7	0,81	183969,0	0,85
18	SUEDIA	1079	0,67	514006,5	0,81	191636,7	0,66	148793,4	0,68
19	CEHIA	439	0,27	464942,0	0,73	182798,7	0,63	141931,3	0,65
20	I.VIRGINE BRIT.	287	0,18	368595,2	0,58	149849,6	0,51	116348,4	0,54
21	JAPONIA	219	0,14	372849,9	0,59	143449,4	0,49	111379,1	0,51
22	LIBAN	3437	2,15	269197,5	0,42	137196,2	0,47	106523,9	0,49
23	PORTUGALIA	338	0,21	340949,6	0,54	126523,7	0,43	98237,4	0,45
24	FINLANDA	113	0,07	324076,2	0,51	112627,2	0,39	87447,7	0,40
25	CANADA	1450	0,91	200722,1	0,32	105482,1	0,36	81899,9	0,38
26	DANEMARCA	592	0,37	248108,3	0,39	97611,9	0,34	75789,3	0,35
27	GIBRALTAR	57	0,04	250169,6	0,39	86222,6	0,30	66946,2	0,31
28	FARA CETATENIE	24	0,02	904,3		75490,6	0,26	58613,6	0,27
29	POLONIA	496	0,31	326516,7	0,51	73972,3	0,25	57434,7	0,26
30	COREEA SUD	149	0,09	47191,6	0,07	68718,1	0,24	53355,1	0,25
31	ISRAEL	5754	3,60	205289,8	0,32	63309,9	0,22	49156,0	0,23
32	R. ARABA SIRIA	5268	3,29	87682,0	0,14	62807,7	0,22	48766,1	0,22
33	LIECHTENSTEIN	191	0,12	79061,9	0,12	56163,4	0,19	43607,2	0,20
34	NORVEGIA	271	0,17	138275,5	0,22	52903,5	0,18	41076,1	0,19
35	INS.MARSHALL	15		154104,2	0,24	48218,9	0,17	37438,8	0,17
36	IRAK	5470	3,42	81739,4	0,13	45421,3	0,16	35266,7	0,16
37	MOLDOVA	3256	2,04	67289,4	0,11	31482,5	0,11	24444,1	0,11
38	IRLANDA	685	0,43	38745,5	0,06	31327,5	0,11	24323,7	0,11
39	AUSTRALIA	609	0,38	53048,4	0,08	27797,4	0,10	21582,9	0,10
40	BULGARIA	994	0,62	58856,0	0,09	22945,3	0,08	17815,6	0,08
41	IRAN	2541	1,59	34096,7	0,05	22316,9	0,08	17327,6	0,08
42	IODANIA	3060	1,91	39167,7	0,06	22275,6	0,08	17295,5	0,08
43	SLOVENIA	138	0,09	64712,1	0,10	21684,9	0,07	16836,9	0,08
44	PANAMA	154	0,10	20165,9	0,03	19284,5	0,07	14973,1	0,07
45	EGIPT	1305	0,82	38765,2	0,06	18140,7	0,06	14085,0	0,06
46	ISLANDA	42	0,03	26987,3	0,04	17547,9	0,06	13624,8	0,06
47	ARGENTINA	39	0,02	66798,7	0,11	13870,0	0,05	10769,2	0,05
48	BELIZE	28	0,02	30845,6	0,05	13429,9	0,05	10427,4	0,05
49	NOUA ZEELANDA	34	0,02	35823,8	0,06	11253,8	0,04	8737,8	0,04
50	THAILANDA	17	0,01	17671,4	0,03	11071,5	0,04	8596,3	0,04

