



MINISTERUL JUSTIȚIEI

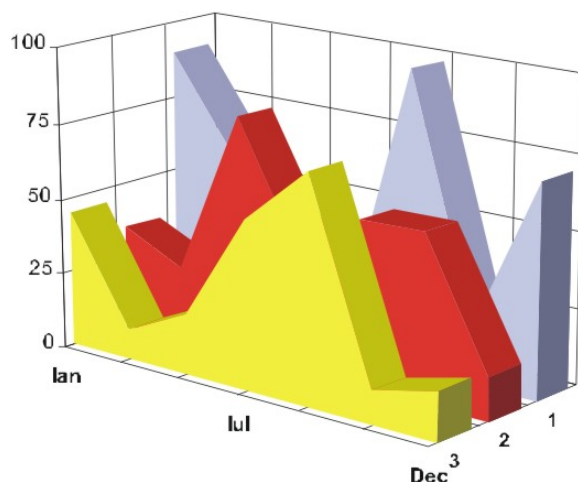
OFICIUL NAȚIONAL AL REGISTRULUI COMERȚULUI

București, Bd. Unirii nr. 74, Bl. J3b, tronson II+III, sector 3; Telefon: +40 21 316.08.04, 316.08.10; Fax: +40 21 316.08.03; Cod poștal: 030837  
Website: [www.onrc.ro](http://www.onrc.ro); E-mail: [onrc@onrc.ro](mailto:onrc@onrc.ro); Cod identificare Fiscală: 14942091

# SOCIETĂȚI COMERCIALE CU PARTICIPARE STRĂINĂ LA CAPITAL

## SINTEZA STATISTICĂ

**A DATELOR DIN REGISTRUL CENTRAL AL COMERȚULUI  
- la 30 Septembrie 2011 - date provizorii -**



- Numărul 161 -

MINISTERUL JUSTIȚIEI  
**OFICIUL NAȚIONAL AL REGISTRULUI COMERȚULUI**

---

- **Operațiunile de înmatriculare a societăților comerciale, de mențiuni și radieri se efectuează în temeiul Legii nr.26/1990, republicată, Legii nr. 31/1990, republicată.**
- **Prezenta lucrare reflectă evoluția operațiunilor privind societățile comerciale cu participare străină la capital la Oficiul Registrului Comerțului de pe lângă Tribunalul București și la Oficiile Registrului Comerțului de pe lângă tribunalele județene.**
- **Informațiile din Registrul Central al Comerțului se referă la operațiunile pentru care legea prevede obligația de a fi înregistrate în registrele comerțului ținute de cele 42 de oficii ale registrului comerțului de pe lângă tribunale.**

• *Reproducerea conținutului acestei publicații, integral sau parțial, în forma originală sau modificată, precum și stocarea într-un sistem de regăsire sau transmiterea sub orice formă și prin orice mijloace sunt interzise fără autorizarea scrisă a Ministerului Justiției – Oficiul Național al Registrului Comerțului.*

• *Utilizarea conținutului acestei publicații, cu titlu explicativ sau justificativ, în articole, studii, cărți este autorizată cu indicarea clară și precisă a sursei.*

# CUPRINS

	Pag
<b>1 Precizări</b>	<b>1</b>
<b>2.1 Tabele și reprezentări grafice statistice - date aferente lunii Septembrie 2011</b>	<b>3</b>
Tabel nr.1 - Numărul societăților comerciale cu participare străină la capital și capitalul social subscris - sold existent în luna Septembrie 2011	3
Grafic nr. 1 – Structura numărului de societati comerciale cu participare straina la capitalul social	3
Grafic nr. 2 – Structura investiției exprimată în echivalent valută	3
Tabel nr.2 – Clasamentul pe țări de rezidență a investitorilor în societăți comerciale cu participare străină la capitalul social - sold existent în luna Septembrie 2011	4
Grafic nr. 3 – Structura pe domenii de activitate a numărului de societăți comerciale cu participare străină la capitalul social, înmatriculate în luna Septembrie 2011	5
Grafic nr. 4 – Structura pe domenii de activitate a valorii capitalului social subscris de societățile comerciale cu participare străină la capital, în luna Septembrie 2011	5
Tabel nr. 3 - Numărul societăților comerciale cu participare străină la capital și valoarea capitalului social subscris, - sold existent la sfârșitul fiecărei luni din anul 2011	6
Grafic nr. 5 – Evoluția numărului de societăți comerciale cu participare straina la capitalul social – date la finele perioadei din anul 2011	6
Grafic nr. 6 – Evoluția soldului investițiilor exprimat in echivalent valuta, date la finele perioadei din anul 2011	6
Tabel nr. 4 – Societăți comerciale noi cu participare străină la capitalul social subscris, în perioada Ianuarie - Septembrie 2010 si 2011	7
Grafic nr. 7 – Dinamica numărului de societăți noi cu participare străină la capital în perioada Ianuarie - Septembrie 2010 si 2011	7
Grafic nr. 8 – Dinamica valorii capitalului social subscris în societăți noi, în luna Septembrie 2010 si 2011	7
Tabel nr. 5 – Înmatriculări de societăți comerciale cu participare străină la capitalul social, în luna Septembrie 2011	8
Tabel nr. 6 – Mențiuni de majorare a capitalului social, în societățile comerciale cu participare străină în luna Septembrie 2011	9
Tabel nr. 7 – Radieri de societăți comerciale cu participare străină la capital, din registrul comerțului, în luna Septembrie 2011	10
Tabel nr. 8 – Mențiuni de cesiune de capital social în societăți comerciale cu participare străină, în luna Septembrie 2011	11
Tabel nr. 9 – Înmatriculări de societăți comerciale cu participare străină la capitalul social, pe regiuni de dezvoltare economică, în luna Septembrie 2011	12
Tabel nr. 10 – Mențiuni de majorare a capitalului social, la societăți comerciale cu participare străină, pe regiuni de dezvoltare economică, în luna Septembrie 2011	12
Tabel nr. 11 – Radieri de societăți comerciale cu participare străină, pe regiuni de dezvoltare economică, în luna Septembrie 2011	12
Tabel nr. 12 – Înmatriculări de societăți comerciale cu participare străină la capitalul social, pe continente, în raport de rezidența investitorului, în luna Septembrie 2011	13
Tabel nr. 13 – Mențiuni de majorare a capitalului social la societăți comerciale cu participare străină, pe continente, în raport de rezidența investitorului, în luna Septembrie 2011	13
Tabel nr. 14 – Radieri de societăți comerciale cu participare străină, pe continente, în raport de rezidența investitorului, în luna Septembrie 2011	13

Tabel nr. 15 – Înmatriculări de societăți comerciale cu participare străină la capitalul social, pe grupări economice de țări, în raport de rezidența investitorului, în luna Septembrie 2011	14
Tabel nr. 16 – Mențiuni de majorare a capitalului social la societăți comerciale cu participare străină, pe grupări economice de țări, în raport de rezidența investitorului, în luna Septembrie 2011	14
Tabel nr. 17 – Radieri de societăți comerciale cu participare străină, pe grupări economice de țări, în raport de rezidența investitorului, în luna Septembrie 2011	14
Tabel nr. 18 – Clasamentul pe țări de rezidență a investitorilor în societăți comerciale cu participare străină la capitalul social, înmatriculate în luna Septembrie 2011	15
Tabel nr. 19 – Clasamentul pe țări de rezidență a investitorilor după valoarea capitalului social înregistrat prin mențiuni de majorare a capitalului, în luna Septembrie 2011	16
Tabel nr. 20 – Clasamentul primelor 40 de societăți comerciale după participarea străină la capitalul social total subscris, în echivalent valută, în luna Septembrie 2011	17
<b>2.2 Date aferente perioadei 1991-2010</b>	<b>18</b>
Tabel nr. 21 – Numărul societăților comerciale cu participare străină la capital și valoarea capitalului social subscris, în perioada 1991- 2010	18
Grafic nr. 9 – Evoluția numărului de societăți în perioada 1991 –2010	18
Grafic nr. 10 – Evoluția investiției exprimată în echivalent valuta în perioada 1991 –2010	18
Tabel nr. 22 - Societăți comerciale cu participare străină la capital și valoarea capitalului social total subscris, în perioada 1991 –2010 – sold existent la 31 Decembrie 2010	19
Tabel nr. 23 – Societăți comerciale cu participare străină la capital și valoarea capitalului social total subscris, pe regiuni de dezvoltare economică, în perioada 1991 –2010 – sold existent la 31 Decembrie 2010	20
Tabel nr. 24 – Societăți comerciale cu participare străină la capital și valoarea capitalului social total subscris, pe continente, în perioada 1991 – 2010 – sold existent la 31 Decembrie 2010	20
Tabel nr. 25 – Societăți comerciale cu participare străină la capital și valoarea capitalului social total subscris, pe grupări economice, în perioada 1991 – 2010 – sold existent la 31 Decembrie 2010	20
Grafic nr. 11 – Structura de domenii de activitate a numărului de societăți comerciale cu participare străină la capitalul social, înregistrate în perioada 1991 – 2010 – sold existent la 31 Decembrie 2010	21
Grafic nr. 12– Structura pe domenii de activitate a capitalului social total subscris de societățile comerciale cu participare străină la capital, în perioada 1991 – 2010 – sold existent la 31 Decembrie 2010	21
Tabel nr. 26 – Clasamentul țărilor după participarea străină la capitalul social total subscris, în perioada 1991 – 2010 – sold existent la 31 Decembrie 2010	22

## Precizări

• **Prin societate comercială cu participare străină la capitalul social** se înțelege societatea comercială constituită, parțial sau integral, prin participarea unor persoane fizice sau juridice cu domiciliul stabil sau cu sediul social în afara României.

• **Investitor străin:** persoană fizică sau juridică cu domiciliul stabil sau sediul social în afara României, care are calitatea de asociat/acționar într-o societate comercială cu sediul în România.

• **Capitalul social** exprimă valoarea totală a aporturilor, în numerar și în natură, subscrise de asociați la constituirea societății, precum și la majorarea capitalului social pe durata functionarii societății comerciale.

*Subscrierea* la capitalul social din partea unui investitor străin, potrivit legislației în vigoare, poate fi efectuată în moneda națională a României și/sau în valută liber convertibilă.

*Majorarea* de capital consemnată prin mențiuni include:

- sumele aportate de investitorii străini din resurse proprii noi, în numerar și/sau în natură, în lei și/sau în valută;
- sumele aportate din dividende obținute în România;
- dobândirea de părți sociale/acțiuni de către o persoană nerezidentă de la o persoană rezidentă.

*Reducerea / (creșterea) prin cesiune* de capital include sumele reprezentând participări la capitalul social ale asociaților/acționarilor nerezidenți cedate către/(primite de la) asociați/acționari rezidenți.

• **Investiția străină de capital în România** ( $I_s$ ) este egală cu valoarea capitalului străin subscris la înmatriculare (I), plus subscrieri prin mențiuni de majorare a capitalului străin (M), plus/minus capitalul social cesionat de/către asociați/acționari rezidenți (C), minus capitalul social subscris la firmele radiate din registrul comerțului (R), respectiv:

**Termeni utilizați :**

$$I_s = I + M \pm C - R$$

• **înmatriculare** – reprezintă înscrierea comerciantului în registrul comerțului prin care se conferă acestuia calitatea de persoană juridică.

• **mențiune** – reprezintă înregistrarea modificărilor apărute pe durata de functionare a societății, ca de exemplu: schimbarea sediului, modificarea capitalului social, fuziunea, lichidarea, dizolvarea, etc.

• **radiere** – reprezintă operația de ștergere a unei firme cu investitor străin din registrul comerțului, marcând momentul pierderii personalității juridice ca urmare a dizolvării și lichidării acesteia. Datele privind radierele cuprind și societățile comerciale care au intrat sub incidența Legii nr. 314/2001.

• **operațiuni** efectuate în registrul comerțului reprezintă totalitatea înregistrărilor care cuprind înmatriculări, mențiuni și radieri privind societățile comerciale cu participare străină la capitalul social, indiferent de natura activității și tipul de societate comercială.

- **Termeni utilizați în grafice și tabele**

- **Număr societăți comerciale:** funcție de tabel, reprezintă: numărul de societăți comerciale constituite în perioada de referință, numărul de societăți care au înregistrat majorări/diminuări de capital, numărul de societăți comerciale radiate din registrul comerțului.

- **Valoarea capitalului social subscris:**

- **total, exprimat în moneda națională:** valoarea capitalului social subscris obținută prin însumarea valorilor subscrise în moneda națională (lei), cu valuta liber convertibilă transformată în lei, la cursul comunicat de Banca Națională a României, de la data actului constitutiv/modificator;

- **total, exprimat în echivalent valută:**

- USD** : valoarea capitalului social subscris obținută prin însumarea și transformarea în USD a valutei liber convertibilă și a monedei naționale (lei), la cursul comunicat de Banca Națională a României, de la data actului constitutiv/modificator.

- Euro** : soldurile existente la sfârșitul fiecărei luni, calculate în echivalent dolari SUA, se transformă în euro la cursul de paritate euro/dolar comunicat de BNR din ultima zi lucrătoare a lunii respective.

- **Regiuni de dezvoltare economică:**

*Nord-Est:* Suceava, Botoșani, Neamț, Iași, Bacău, Vaslui.

*Sud-Est:* Vrancea, Galați, Buzău, Brăila, Tulcea, Constanța.

*Sud-Muntenia:* Argeș, Dâmbovița, Prahova, Teleorman, Giurgiu, Călărași, Ialomița.

*Sud-Vest Oltenia:* Gorj, Vâlcea, Dolj, Mehedinți, Olt.

*Vest:* Arad, Caraș-Severin, Hunedoara, Timiș.

*Nord-Vest:* Bihor, Bistrița, Cluj, Satu Mare, Sălaj, Maramureș.

*Centru:* Alba, Brașov, Covasna, Harghita, Mureș, Sibiu.

*București-Ilfov:* București, Ilfov.

### Surse de informații

Sistemul informatic unitar al registrului comerțului este proiectat de Oficiul Național al Registrului Comerțului în conformitate cu prevederile actelor normative în vigoare, cu incidență în domeniu. Sursa de informații o constituie registrele comerțului, organizate în sistem computerizat, ținute de oficiile registrului comerțului de pe lângă tribunale

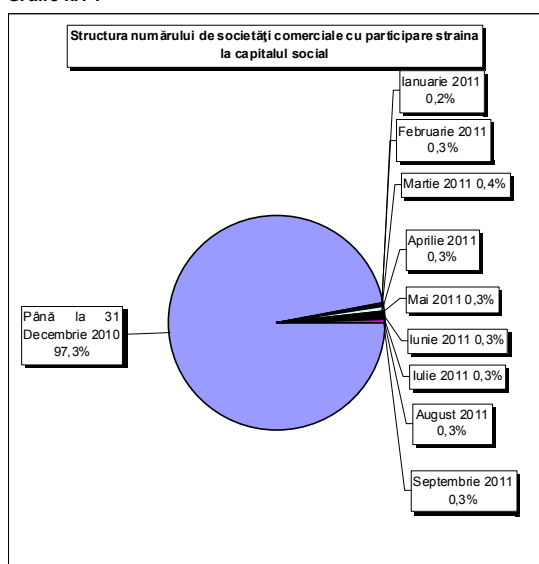
Tabel nr. 1

**Numărul societăților comerciale cu participare străină la capital  
și capitalul social subscris -  
sold existent la 30 Septembrie 2011**

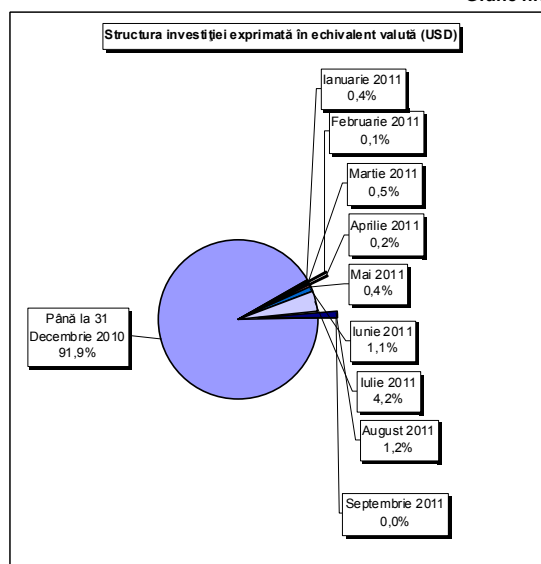
Sold la sfârșitul perioadei	Număr societăți comerciale		Valoarea capitalului social subscris					
			Total exprimat în monedă națională		Total exprimat în echivalent valută		Total exprimat în echivalent valută	
	Nr.	%	mii Lei	%	mii USD	%	mii EURO	%
0	1		2		3		4	
30 Septembrie 2011, din care	177761	102,7	102320354,5	106,4	42472613,8	108,7	31547469,8	108,2
31 Decembrie 2010	173030	100,0	96160790,2	100,0	39059823,6	100,0	29150692,0	100,0

*Notă: col.1 reprezintă numărul de înmatriculări din perioada respectivă. Datele privind capitalul social subscris cuprind subscrierile de capital la înmatricularea de societăți comerciale din perioada de referință la care s-au adăugat majorările de capital și s-a scăzut capitalul social subscris de societățile comerciale radiate din registrul comerțului, în perioada de referință. Procentele coloanelor 1,2,3 și 4 reprezintă evoluții față de 31 Decembrie 2010*

Grafic nr. 1



Grafic nr. 2



Tabel nr. 2

**Clasamentul\* pe țări de rezidență a investitorilor în  
societăți comerciale cu participare străină la capitalul social -  
la data de 30 Septembrie 2011**

Nr. crt.	Țara	Societăți comerciale cu participare străină		Valoarea capitalului social subscris					
				Total exprimat în monedă națională		Total exprimat în echivalent valută		Total exprimat în echivalent valută	
		Nr.	%	mii Lei	%	mii USD	%	mii EURO	%
0	1	2	3	4	5				
	<b>Total ROMÂNIA</b>	<b>177761</b>	<b>100,00</b>	<b>102320354,5</b>	<b>100,00</b>	<b>42472613,8</b>	<b>100,00</b>	<b>31547469,8</b>	<b>100,00</b>
1	OLANDA	3967	2,23	20634675,0	20,17	8232927,4	19,38	5720577,8	18,13
2	AUSTRIA	6138	3,45	13222179,4	12,92	5944900,4	14,00	4130762,2	13,09
3	GERMANIA	18614	10,47	11453079,7	11,19	5526853,9	13,01	3840286,3	12,17
4	FRANTA	6746	3,79	7510580,9	7,34	2805839,6	6,61	1949613,2	6,18
5	CIPRU	4883	2,75	6495797,1	6,35	2554504,5	6,01	1774975,2	5,63
6	GRECIA	5104	2,87	6004190,1	5,87	2400648,3	5,65	1668069,5	5,29
7	ITALIA	31115	17,50	4421189,1	4,32	1784140,5	4,20	1239694,5	3,93
8	PANAMA	211	0,12	219054,4	0,21	1360969,9	3,20	945658,1	3,00
9	SPANIA	4304	2,42	3393632,7	3,32	1331136,8	3,13	924928,8	2,93
10	ELVETIA	2233	1,26	2826625,3	2,76	1259524,7	2,97	875169,8	2,77
11	MAREA BRITANIE	4437	2,50	2569181,4	2,51	1036111,4	2,44	719933,0	2,28
12	LUXEMBURG	688	0,39	2648540,8	2,59	1024574,6	2,41	711916,7	2,26
13	S.U.A.	6357	3,58	2020321,1	1,97	901335,7	2,12	626285,3	1,99
14	UNGARIA	11134	6,26	2012031,8	1,97	882823,5	2,08	613422,2	1,94
15	ANTILELE OLANDEZE	15	***	2042432,6	2,00	724611,3	1,71	503489,8	1,60
16	TURCIA	12388	6,97	1265683,3	1,24	552841,3	1,30	384137,0	1,22
17	CEHIA	539	0,30	1218112,6	1,19	482112,8	1,14	334991,9	1,06
18	CHINA	10207	5,74	993683,4	0,97	393702,3	0,93	273560,6	0,87
19	BELGIA	2575	1,45	824119,3	0,81	384062,3	0,90	266862,4	0,85
20	SUEDIA	1238	0,70	787012,0	0,77	305128,6	0,72	212016,0	0,67
21	PORTUGALIA	423	0,24	780028,4	0,76	282472,0	0,67	196273,2	0,62
22	DANEMARCA	688	0,39	690681,5	0,68	262836,1	0,62	182629,4	0,58
23	JAPONIA	234	0,13	508872,9	0,50	191023,7	0,45	132731,1	0,42
24	POLONIA	599	0,34	590610,0	0,58	178889,1	0,42	124299,5	0,39
25	FINLANDA	139	0,08	441576,4	0,43	168838,0	0,40	117315,6	0,37
26	I. VIRGINE BRIT.	343	0,19	361479,0	0,35	147230,6	0,35	102301,9	0,32
27	LIBAN	3684	2,07	306690,5	0,30	135337,6	0,32	94038,2	0,30
28	GIBRALTAR	61	0,03	235149,9	0,23	88982,1	0,21	61828,4	0,20
29	COREEA SUD	185	0,10	89863,8	0,09	87407,5	0,21	60734,3	0,19
30	FARA CETATENIE	25	0,01	1095,6	***	7686,1,6	0,18	53406,6	0,17
31	CANADA	1600	0,90	167133,0	0,16	70694,7	0,17	49121,6	0,16
32	ISRAEL	6217	3,50	393517,4	0,38	68135,3	0,16	47343,2	0,15
33	SINGAPORE	54	0,03	168839,2	0,17	62703,7	0,15	43569,2	0,14
34	BULGARIA	1373	0,77	148540,7	0,15	58507,7	0,14	40653,6	0,13
35	NORVEGIA	306	0,17	144451,9	0,14	56595,4	0,13	39324,8	0,12
36	INS. MARSHALL	22	0,01	138862,8	0,14	48954,5	0,12	34015,6	0,11
37	LIECHTENSTEIN	201	0,11	3321679,3	3,25	44794,3	0,11	31124,9	0,10
38	R. ARABA SIRIA	5545	3,12	83271,3	0,08	42740,5	0,10	29697,9	0,09
39	IRAK	5749	3,23	73531,8	0,07	38522,0	0,09	26766,6	0,08
40	BELIZE	31	0,02	94492,4	0,09	38066,1	0,09	26449,9	0,08
41	SLOVENIA	167	0,09	94960,8	0,09	37686,6	0,09	26186,2	0,08
42	EGIPT	1454	0,82	86906,0	0,08	35946,5	0,08	24977,1	0,08
43	MOLDOVA	3877	2,18	77297,2	0,08	33687,1	0,08	23407,2	0,07
44	JORDANIA	3183	1,79	62011,2	0,06	29551,9	0,07	20533,9	0,07
45	IRLANDA	762	0,43	59128,2	0,06	28558,7	0,07	19843,8	0,06
46	SLOVACIA	369	0,21	73661,2	0,07	28305,7	0,07	19667,9	0,06
47	AUSTRALIA	678	0,38	56268,9	0,05	26727,5	0,06	18571,4	0,06
48	MALTA	88	0,05	55362,5	0,05	21227,8	0,05	14749,9	0,05
49	IRAN	2632	1,48	30578,2	0,03	16886,4	0,04	11733,4	0,04
50	ARABIA SAUDITA	136	0,08	33140,6	0,03	13121,0	0,03	9117,0	0,03

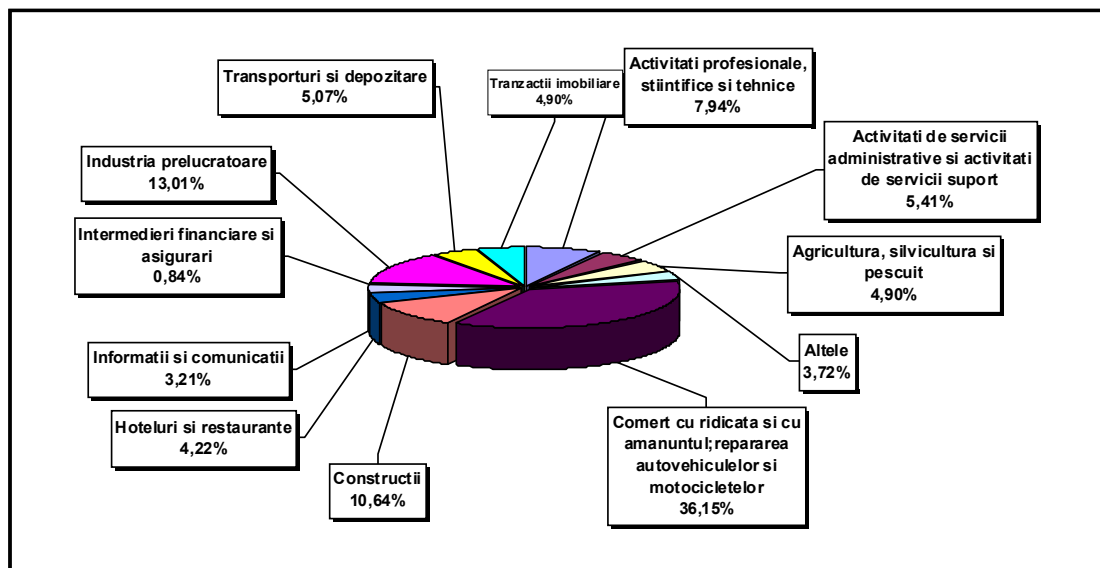
\*) cuprinde o selecție de țări, în raport de mărimea capitalului social total subscris în echivalent USD, în ordine descrescătoare (col. 4)

\*\*\* Sub 0,01%



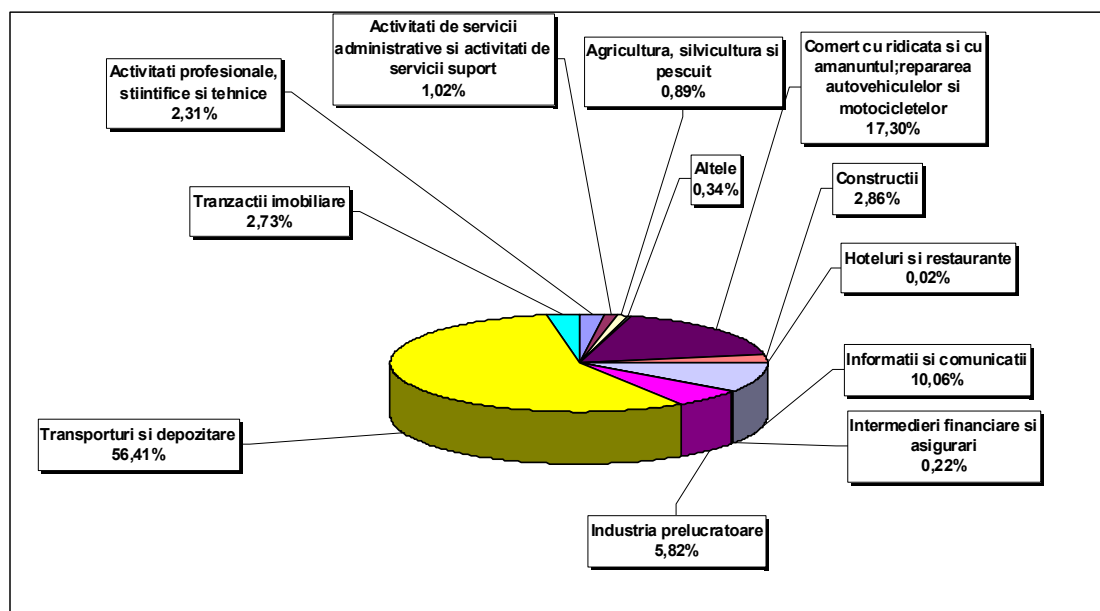
Grafic nr. 3

**Structura pe domenii de activitate\* a numărului de societăți comerciale cu participare străina la capitalul social, inmatriculate in luna Septembrie 2011**



Grafic nr. 4

**Structura pe domenii de activitate a valorii capitalului social subscris\*\* de societățile comerciale cu participare străină la capital, în luna Septembrie 2011**



\*) Calculată în raport de domeniul principal de activitate declarat

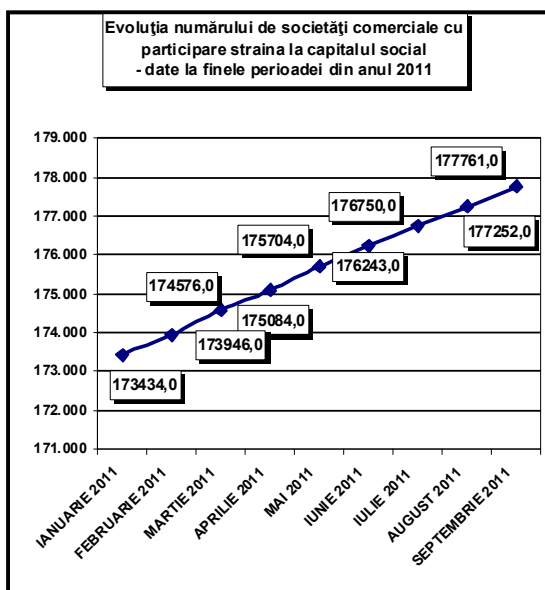
\*\*) Calculată în raport de valoarea capitalului social total subscris în echivalent valută (USD)

**Numărul societăților comerciale cu participare străină la capital  
și valoarea capitalului social subscris -  
sold existent la sfârșitul fiecărei luni din anul 2011**

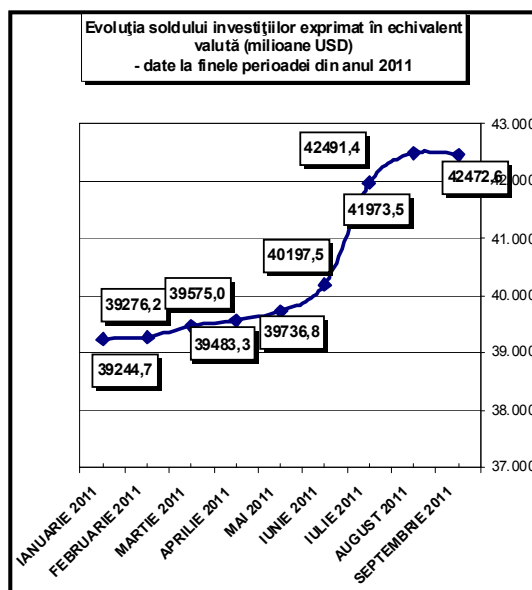
Sold la sfârșitul perioadei	Număr societăți comerciale		Valoarea capitalului social subscris					
			Total exprimat în monedă națională		Total exprimat în echivalent valută		Total exprimat în echivalent valută	
	Nr.	%	mii Lei	%	mii USD	%	mii EURO	%
0	1		2		3		4	
DECEMBRIE 2010	173030	100,0	96160790,2	100,0	39059823,6	100,0	29150692,0	100,0
IANUARIE 2011	173434	100,2	96862072,5	100,7	39244700,4	100,5	29289139,2	100,5
FEBRUARIE 2011	173946	100,5	97065117,2	100,9	39276219,3	100,6	29312224,7	100,6
MARTIE 2011	174576	100,9	97732243,0	101,6	39483263,7	101,1	29460058,2	101,1
APRILIE 2011	175084	101,2	98020944,7	101,9	39575048,2	101,3	29523558,6	101,3
MAI 2011	175704	101,5	98488597,7	102,4	39736803,4	101,7	29636268,0	101,7
IUNIE 2011	176243	101,9	99826556,5	103,8	40197519,2	102,9	29956392,3	102,8
IULIE 2011	176750	102,1	100774002,0	104,8	41973474,2	107,5	31200251,9	107,0
AUGUST 2011	177252	102,4	102326875,9	106,4	42491380,9	108,8	31561096,4	108,3
SEPTEMBRIE 2011	177761	102,7	102320354,5	106,4	42472613,8	108,7	31547469,8	108,2

Notă: col.1 reprezintă numărul de înmatriculări din perioada respectivă. Datele privind capitalul social subscris cuprind subscrierile de capital la înmatricularea de societăți comerciale din perioada de referință la care s-au adăugat majorările de capital și s-a scăzut capitalul social subscris de societățile comerciale radiate din registrul comerțului, în perioada de referință. Procentele coloanelor 1,2,3 și 4 reprezintă evoluții față de 31 Decembrie 2010.

Grafic nr. 5



Grafic nr. 6



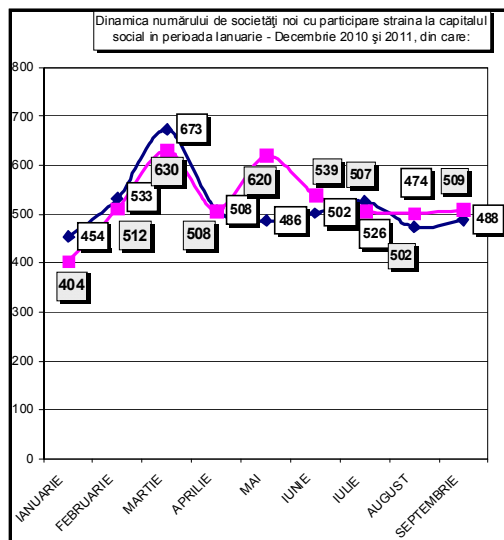
Tabel nr. 4

**Societăți comerciale noi cu participare străină la capitalul social subscris, în perioada Ianuarie - Septembrie 2011 și 2010**

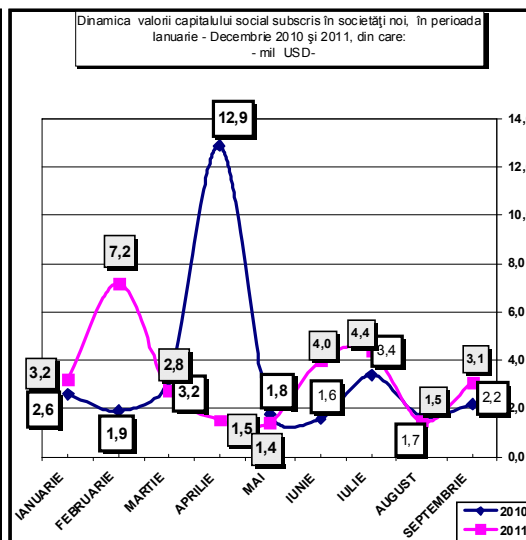
Luna	2010				2011					
	Societăți comerciale noi		Capitalul social subscris exprimat în echivalent valută		Societăți comerciale noi		Evoluția față de anul 2010(5/1)	Capitalul social subscris exprimat în echivalent valută		Evoluția față de anul 2010(8/3)
	Nr.	%	mii USD	%	Nr.	%	%	mii USD	%	%
0	1	2	3	4	5	6	7	8	9	10
Ianuarie-Deceembrie din care:	4644	100,0	31198,6	100,0	4731	100,0	101,9	29058,9	100,0	93,1
IANUARIE	454	9,8	2606,5	8,4	404	8,5	89,0	3197,2	11,0	122,7
FEBRUARIE	533	11,5	1907,2	6,1	512	10,8	96,1	7177,1	24,7	376,3
MARTIE	673	14,5	3195,7	10,2	630	13,3	93,6	2764,4	9,5	86,5
APRILIE	508	10,9	12866,4	41,2	508	10,7	100,0	1525,1	5,2	11,9
MAI	486	10,5	1774,7	5,7	620	13,1	127,6	1436,1	4,9	80,9
IUNIE	502	10,8	1587,1	5,1	539	11,4	107,4	3998,9	13,8	252,0
IULIE	526	11,3	3404,3	10,9	507	10,7	96,4	4390,9	15,1	129,0
AUGUST	474	10,2	1690,5	5,4	502	10,6	105,9	1469,4	5,1	86,9
SEPTEMBRIE	488	10,5	2166,3	6,9	509	10,8	104,3	3099,7	10,7	143,1

Notă: Col.1 și 5 reprezintă numărul de înmatriculări din perioada respectivă. Datele privind capitalul social subscris cuprind subscrierile de capital la înmatricularea de societăți comerciale din perioada de referință. Col. 2, 4, 6, 9 reprezintă ponderea fiecărei luni în total perioadă de referință.

Grafic nr. 7



Grafic nr. 8



Tabel nr. 5

**Înmatriculări de societăți comerciale cu  
participare străină la capitalul social,  
în luna Septembrie 2011**

Judet	Număr societăți comerciale		Valoarea capitalului social subscris						Ierarhia în funcție de:	
			Total exprimat în monedă națională		Total exprimat în echivalent valută		Total exprimat în echivalent valută			
	Nr.	%	mii Lei	%	USD	%	EURO	%	*	**
0	1		2		3		4		5	
<b>Total ROMÂNIA</b>	<b>509</b>	<b>100,00</b>	<b>9313,7</b>	<b>100,00</b>	<b>3099669,0</b>	<b>100,00</b>	<b>2250626,1</b>	<b>100,00</b>	*	**
ALBA	2	0,39	0,4	***	128,0	***	92,9	***	17	34
ARAD	19	3,73	3,8	0,04	1245,0	0,04	904,0	0,04	5	22
ARGES	11	2,16	15,7	0,17	5213,0	0,17	3785,1	0,17	9	13
BACAU	9	1,77	1,2	0,01	396,0	0,01	287,5	0,01	10	26
BIHOR	27	5,30	9,0	0,10	2955,0	0,10	2145,6	0,10	4	14
BISTRITA-NASAUD	7	1,38	4,5	0,05	1513,0	0,05	1098,6	0,05	12	19
BOTOSANI	1	0,20	0,2	***	60,0	***	43,6	***	18	39
BRASOV	12	2,36	245,1	2,63	81135,0	2,62	58911,0	2,62	8	5
BRAILA	4	0,79	0,8	***	246,0	***	178,6	***	15	28
BUZAU	7	1,38	6,0	0,06	1912,0	0,06	1388,3	0,06	12	17
CARAS-SEVERIN	6	1,18	4,2	0,05	1386,0	0,04	1006,4	0,04	13	20
CALARASI	1	0,20	0,2	***	77,0	***	55,9	***	18	35
CLUJ	17	3,34	71,5	0,77	24023,0	0,78	17442,8	0,78	6	8
CONSTANTA	17	3,34	8,1	0,09	2647,0	0,09	1921,9	0,09	6	16
COVASNA	3	0,59	1,4	0,02	468,0	0,02	339,8	0,02	16	25
DAMBOVITA	5	0,98	1,2	0,01	383,0	0,01	278,1	0,01	14	27
DOLJ	13	2,55	225,3	2,42	75770,0	2,44	55015,5	2,44	7	6
GALATI	3	0,59	0,5	***	163,0	***	118,4	***	16	30
GIURGIU	3	0,59	2,1	0,02	674,0	0,02	489,4	0,02	16	24
GORJ	1	0,20	0,2	***	64,0	***	46,5	***	18	37
HARGHITA	9	1,77	3,6	0,04	1151,0	0,04	835,7	0,04	10	23
HUNEDOARA	3	0,59	8,3	0,09	2776,0	0,09	2015,6	0,09	16	15
IALOMITA										
IASI	13	2,55	63,2	0,68	19990,0	0,64	14514,5	0,64	7	9
MARAMURES	7	1,38	4,7	0,05	1566,0	0,05	1137,1	0,05	12	18
MEHEDINTI	2	0,39	0,2	***	70,0	***	50,8	***	17	36
MURES	11	2,16	3386,8	36,36	1146119,0	36,98	832180,9	36,98	9	2
NEAMT	3	0,59	0,5	***	164,0	***	119,1	***	16	29
OLT	3	0,59	0,4	***	142,0	***	103,1	***	16	32
PRAHOVA	8	1,57	43,4	0,47	14019,0	0,45	10179,0	0,45	11	11
SALAJ										
SATU MARE	6	1,18	3,9	0,04	1276,0	0,04	926,5	0,04	13	21
SIBIU	12	2,36	875,8	9,40	274169,0	8,85	199070,3	8,85	8	3
SUCEAVA	5	0,98	23,8	0,26	7483,0	0,24	5433,3	0,24	14	12
TELEORMAN	1	0,20	0,2	***	64,0	***	46,5	***	18	37
TIMIS	34	6,68	598,4	6,42	192891,0	6,22	140055,4	6,22	2	4
TULCEA	1	0,20	90,0	0,97	29161,0	0,94	21173,4	0,94	18	7
VASLUI	2	0,39	0,4	***	132,0	***	95,8	***	17	33
VALCEA	1	0,20	0,2	***	63,0	***	45,7	***	18	38
VRANCEA	2	0,39	0,5	***	162,0	***	117,6	***	17	31
MUN. BUCURESTI	188	36,94	3559,0	38,21	1191316,0	38,43	864997,8	38,43	1	1
ILFOV	30	5,89	49,3	0,53	16497,0	0,53	11978,2	0,53	3	10

\*) numărul societăților (col 1)

\*\*) capitalul social total exprimat în valută (col 3)

\*\*\* Sub 0,01%

Notă: În rândurile în care nu sunt înscrise cifre se reflectă situația potrivit căreia în luna curentă nu au avut loc operațiuni

Tabel nr. 6

**Mențiuni de majorare a capitalului social,  
în societățile comerciale cu participare străină,  
în luna Septembrie 2011**

Judet	Număr societăți comerciale		Valoarea capitalului social						Ierarhia în funcție de:	
			Total exprimat în monedă națională		Total exprimat în echivalent valută		Total exprimat în echivalent valută			
	Nr.	%	mii Lei	%	USD	%	EURO	%	*	**
0	1		2		3		4		5	
<b>Total ROMÂNIA</b>	<b>658</b>	<b>100,00</b>	<b>653311,9</b>	<b>100,00</b>	<b>219115879,0</b>	<b>100,00</b>	<b>159096959,2</b>	<b>100,00</b>	*	**
ALBA	3	0,46	3,4	***	1406,0	***	1020,9	***	18	31
ARAD	18	2,74	1812,0	0,28	580139,0	0,26	421230,8	0,26	8	17
ARGES	9	1,37	1871,0	0,29	624941,0	0,29	453760,9	0,29	13	16
BACAU	9	1,37	33,6	***	10849,0	***	7877,3	***	13	26
BIHOR	26	3,95	8189,7	1,25	2585064,0	1,18	1876978,6	1,18	5	9
BISTRITA-NASAUD	3	0,46	1,3	***	439,0	***	318,8	***	18	35
BOTOSANI	3	0,46	25000,8	3,83	8193891,0	3,74	5949469,1	3,74	18	4
BRASOV	24	3,65	1918,4	0,29	813864,0	0,37	590935,2	0,37	7	13
BRAILA	7	1,06	550,1	0,08	181839,0	0,08	132030,7	0,08	15	19
BUZAU	4	0,61	5,1	***	670,0	***	486,5	***	17	33
CARAS-SEVERIN	3	0,46	2307,3	0,35	741763,0	0,34	538583,7	0,34	18	15
CALARASI										
CLUJ	36	5,47	3979,3	0,61	1204167,0	0,55	874328,7	0,55	4	12
CONSTANTA	25	3,80	16830,7	2,58	5694257,0	2,60	4134520,0	2,60	6	6
COVASNA	2	0,30	13129,9	2,01	5533561,0	2,53	4017840,8	2,53	19	7
DAMBOVITA	2	0,30	9,2	***	2947,0	***	2139,8	***	19	30
DOLJ	7	1,06	26,7	***	8391,0	***	6092,6	***	15	28
GALATI	6	0,91	2,8	***	896,0	***	650,6	***	16	32
GIURGIU	4	0,61	6845,2	1,05	2270096,0	1,04	1648284,8	1,04	17	10
GORJ	4	0,61	237,4	0,04	79605,0	0,04	57800,1	0,04	17	21
HARGHITA	8	1,22	101,5	0,02	34511,0	0,02	25058,0	0,02	14	25
HUNEDOARA	7	1,06	121,3	0,02	38506,0	0,02	27958,7	0,02	15	24
IALOMITA	3	0,46	2455,2	0,38	775731,0	0,35	563247,4	0,35	18	14
IASI	8	1,22	159,4	0,02	50897,0	0,02	36955,6	0,02	14	23
MARAMURES	12	1,82	208,4	0,03	68056,0	0,03	49414,5	0,03	12	22
MEHEDINTI	2	0,30	0,4	***	68,0	***	49,4	***	19	38
MURES	17	2,58	9790,2	1,50	3319368,0	1,51	2410146,4	1,51	9	8
NEAMT	2	0,30	510,0	0,08	164337,0	0,08	119322,8	0,08	19	20
OLT	1	0,15	1,8	***	587,0	***	426,2	***	20	34
PRAHOVA	15	2,28	3889,7	0,60	1295007,0	0,59	940286,4	0,59	10	11
SALAJ	4	0,61	1,1	***	340,0	***	246,9	***	17	36
SATU MARE	4	0,61	526,2	0,08	188108,0	0,09	136582,6	0,09	17	18
SIBIU	13	1,98	13105,8	2,01	5768730,0	2,63	4188593,8	2,63	11	5
SUCEAVA	1	0,15	18,7	***	6774,0	***	4918,5	***	20	29
TELEORMAN	1	0,15	1,4	***	235,0	***	170,6	***	23	42
TIMIS	37	5,62	28313,5	4,33	9600467,0	4,38	6970764,1	4,38	3	3
TULCEA	1	0,15	3,5	***	10500,0	***	7623,9	***	20	27
VASLUI										
VALCEA										
VRANCEA										
MUN. BUCURESTI	263	39,97	442203,7	67,69	146797560,0	67,00	106587644,5	67,00	1	1
ILFOV	64	9,73	69146,2	10,58	22467312,0	10,25	16313199,4	10,25	2	2

\*) numărul societăților (col 1)

\*\*) capitalul social total exprimat în valută (col 3)

\*\*\* Sub 0,01%

Notă: În rândurile în care nu sunt înscrise cifre se reflectă situația potrivit căreia în luna curentă nu au avut loc operațiuni

Tabel nr. 7

**Radieri de societăți comerciale cu participare străină la capital,  
din registrul comerțului, în luna Septembrie 2011**

Județ	Număr societăți comerciale		Valoarea capitalului social						Ierarhia în funcție de:	
			Total exprimat în monedă națională		Total exprimat în echivalent valută		Total exprimat în echivalent valută			
	Nr.	%	mii Lei	%	USD	%	EURO	%	*	**
0	1		2		3		4		5	
<b>Total ROMÂNIA</b>	<b>32</b>	<b>100,00</b>	<b>150,9</b>	<b>100,00</b>	<b>51514,0</b>	<b>100,00</b>	<b>37403,6</b>	<b>100,00</b>	*	**
ALBA										
ARAD										
ARGES	1	3,13	0,1	0,07	32,0	0,06	23,2	0,06	5	17
BACAU										
BIHOR	2	6,25	0,2	0,12	75,0	0,15	54,5	0,15	4	11
BISTRITA-NASAUD	1	3,13	0,2	0,10	48,0	0,09	34,9	0,09	5	15
BOTOSANI										
BRASOV										
BRAILA	1	3,13	0,2	0,13	64,0	0,12	46,5	0,12	5	13
BUZAU	1	3,13	1,1	0,73	424,0	0,82	307,9	0,82	5	6
CARAS-SEVERIN										
CALARASI										
CLUJ	4	12,50	1,3	0,86	442,0	0,86	320,9	0,86	3	5
CONSTANTA	1	3,13	1,0	0,66	352,0	0,68	255,6	0,68	5	8
COVASNA	1	3,13	0,1	0,07	33,0	0,06	24,0	0,06	5	16
DAMBOVITA										
DOLJ										
GALATI										
GIURGIU	1	3,13	0,3	0,20	96,0	0,19	69,7	0,19	5	10
GORJ										
HARGHITA										
HUNEDOARA										
IALOMITA										
IASI	1	3,13	0,2	0,16	98,0	0,19	71,2	0,19	5	9
MARAMURES										
MEHEDINTI	1	3,13	0,2	0,13					5	18
MURES	1	3,13	0,2	0,13	67,0	0,13	48,6	0,13	5	12
NEAMT										
OLT	1	3,13	3,6	2,41	1170,0	2,27	849,5	2,27	5	4
PRAHOVA	1	3,13	1,1	0,73	374,0	0,73	271,6	0,73	5	7
SALAJ										
SATU MARE										
SIBIU										
SUCEAVA	1	3,13	129,0	85,50	44138,0	85,68	32048,0	85,68	5	1
TELEORMAN	1	3,13	0,2	0,11	52,0	0,10	37,8	0,10	5	14
TIMIS										
TULCEA										
VASLUI										
VALCEA										
VRANCEA										
MUN. BUCURESTI	7	21,88	3,7	2,44	1259,0	2,44	914,1	2,44	1	3
ILFOV	5	15,63	8,3	5,47	2790,0	5,42	2025,8	5,42	2	2

\*) numărul societăților (col 1)

\*\*) capitalul social total exprimat în valută (col 3)

\*\*\* Sub 0,01%

Notă: În rândurile în care nu sunt înscrise cifre se reflectă situația potrivit căreia în luna curentă nu au avut loc operațiuni

**Mențiuni de cesiune de capital social  
în societăți comerciale cu participare străină  
în luna Septembrie 2011**

Judet	Număr societăți comerciale		Valoarea capitalului social						Ierarhia în funcție de:	
			Total exprimat în monedă națională		Total exprimat în echivalent valută		Total exprimat în echivalent valută			
			Nr.	%	mi Lei	%	USD	%		
0	1		2		3		4		5	
<b>Total ROMÂNIA</b>	<b>1051</b>	<b>100,00</b>	<b>668996,1</b>	<b>100,00</b>	<b>240931179,0</b>	<b>100,00</b>	<b>174936741,9</b>	<b>100,00</b>	*	**
ALBA	6	0,57	7,5	***	11763,0	***	8540,9	***	17	29
ARAD	27	2,57	1477,6	0,22	469740,0	0,19	341071,6	0,19	7	13
ARGES	9	0,86	248,4	0,04	206632,0	0,09	150032,6	0,09	14	17
BACAU	11	1,05	37,1	***	11115,0	***	8070,4	***	13	30
BIHOR	23	2,19	6007,9	0,90	2013452,0	0,84	1461939,2	0,84	9	7
BISTRITA-NASAUD	5	0,48	12202,5	1,82	1230365,0	0,51	893350,7	0,51	18	11
BOTOSANI	2	0,19	25000,2	3,74	6357982,0	2,64	4616441,3	2,64	21	3
BRASOV	25	2,38	3682,9	0,55	1594463,0	0,66	1157717,2	0,66	8	9
BRAILA	8	0,76	1073,6	0,16	400719,0	0,17	290956,4	0,17	15	14
BUZAU	8	0,76	506,9	0,08	155718,0	0,06	113064,7	0,06	15	21
CARAS-SEVERIN	5	0,48	1,8	0,00	22512,0	***	16345,6	***	18	26
CALARASI	7	0,67	8280,2	1,24	2436171,0	1,01	1768869,5	1,01	16	6
CLUJ	38	3,62	858,5	0,13	163354,0	0,07	118609,0	0,07	4	19
CONSTANTA	28	2,66	99,2	0,01	39601,0	0,02	28753,7	0,02	6	25
COVASNA	2	0,19	13129,7	1,96	5533509,0	2,30	4017803,1	2,30	21	5
DAMBOVITA	4	0,38	6,8	0,00	9903,0	0,00	7190,4	0,00	19	40
DOLJ	13	1,24	9,4	***	6218,0	***	4514,8	***	11	31
GALATI	12	1,14	24,8	***	5747,0	***	4172,8	***	12	32
GIURGIU	3	0,29	18062,4	-2,70	5830135,0	2,42	4233179,1	2,42	20	42
GORJ	1	0,10	0,5	***	121,0	***	87,9	***	22	36
HARGHITA	23	2,19	2573,4	0,38	1033050,0	0,43	750083,1	0,43	9	12
HUNEDOARA	9	0,86	113,3	-0,02	34168,0	0,01	24808,9	0,01	14	41
IALOMITA	3	0,29	5,6	***	1925,0	***	1397,7	***	20	33
IASI	13	1,24	599,3	0,09	208494,0	0,09	151384,6	0,09	11	16
MARAMURES	9	0,86	871,8	0,13	334739,0	0,14	243049,3	0,14	14	15
MEHEDINTI	2	0,19	0,2	0,00	80,0	0,00	58,1	0,00	21	39
MURES	15	1,43	571,9	0,09	194970,0	0,08	141565,0	0,08	10	18
NEAMT	6	0,57	18,3	***	20475,0	***	14866,6	***	17	27
OLT	2	0,19	0,8	***	263,0	***	191,0	***	21	34
PRAHOVA	11	1,05	6383,6	0,95	1882417,0	0,78	1366796,5	0,78	13	8
SALAJ	4	0,38	167,3	0,03	55790,0	0,02	40508,3	0,02	19	24
SATU MARE	6	0,57	440,6	0,07	159346,0	0,07	115698,9	0,07	17	20
SIBIU	33	3,14	4270,1	-0,64	6176860,0	2,56	4484931,2	2,56	5	4
SUCEAVA	7	0,67	68,1	0,01	142071,0	0,06	103155,8	0,06	16	22
TELEORMAN	3	0,29	1,0	***	181,0	***	131,4	***	20	35
TIMIS	41	3,90	37821,5	5,65	13088369,0	5,43	9503280,7	5,43	3	2
TULCEA	4	0,38	7,0	***	12577,0	***	9132,0	***	19	28
VASLUI	1	0,10	0,1	0,00	31,0	0,00	22,5	0,00	22	38
VALCEA	2	0,19	261,2	0,04	93588,0	0,04	67952,9	0,04	21	23
VRANCEA	2	0,19	0,1	***	24,0	***	17,4	***	21	37
MUN. BUCURESTI	556	52,90	565243,3	84,49	201311209,0	83,56	146169238,7	83,56	1	1
ILFOV	62	5,90	3769,0	0,56	1429966,0	0,59	1038278,2	0,59	2	10

\*) numărul societăților (col 1)

\*\*) capitalul social total exprimat în valută (col 3)

\*\*\* Sub 0,01%

Notă: În rândurile în care nu sunt înscrise cifre se reflectă situația potrivit căreia în luna curentă nu au avut loc operațiuni

Tabel nr. 9

**Înmatriculări de societăți comerciale cu participare străină  
la capitalul social, pe regiuni de dezvoltare economică,  
în luna Septembrie 2011**

Regiune de dezvoltare economică	Număr societăți comerciale		Valoarea capitalului social subscris						Ierarhia în funcție de:	
			Total exprimat în monedă națională		Total exprimat în echivalent valută		Total exprimat în echivalent valută			
	Nr.	%	mii Lei	%	USD	%	EURO	%		
0	1		2		3		4		5	
<b>Total ROMÂNIA</b>	<b>509</b>	<b>100,0</b>	<b>9313,7</b>	<b>100,0</b>	<b>3099669,0</b>	<b>100,0</b>	<b>2250626,1</b>	<b>100,0</b>	*	**
NORD-EST	33	6,5	89,3	1,0	28225,0	0,9	20493,8	0,9	6	7
SUD-EST	34	6,7	105,8	1,1	34291,0	1,1	24898,2	1,1	5	5
SUD-MUNTENIA	29	5,7	62,8	0,7	20430,0	0,7	14833,9	0,7	7	8
SUD-VEST OLTENIA	20	3,9	226,3	2,4	76109,0	2,5	55261,7	2,5	8	4
VEST	62	12,2	614,7	6,6	198298,0	6,4	143981,4	6,4	3	3
NORD-VEST	64	12,6	93,5	1,0	31333,0	1,0	22750,5	1,0	2	6
CENTRU	49	9,6	4513,0	48,5	1503170,0	48,5	1091430,6	48,5	4	1
BUCURESTI-ILFOV	218	42,8	3608,3	38,7	1207813,0	39,0	876976,0	39,0	1	2

Tabel nr. 10

**Mențiuni de majorare a capitalului social  
la societăți comerciale cu participare străină, pe regiuni de dezvoltare economică,  
în luna Septembrie 2011**

Regiune de dezvoltare economică	Număr societăți comerciale		Valoarea capitalului social						Ierarhia în funcție de:	
			Total exprimat în monedă națională		Total exprimat în echivalent valută		Total exprimat în echivalent valută			
	Nr.	%	mii Lei	%	USD	%	EURO	%		
0	1		2		3		4		5	
<b>Total ROMÂNIA</b>	<b>658</b>	<b>100,0</b>	<b>653311,9</b>	<b>100,0</b>	<b>219115879,0</b>	<b>100,0</b>	<b>159096959,2</b>	<b>100,0</b>	*	**
NORD-EST	23	3,5	25722,6	3,9	8426748,0	3,8	6118543,3	3,8	7	4
SUD-EST	43	6,5	17392,1	2,7	5888162,0	2,7	4275311,6	2,7	5	5
SUD-MUNTENIA	34	5,2	15071,7	2,3	4968957,0	2,3	3607889,8	2,3	6	6
SUD-VEST OLTENIA	14	2,1	266,3	0,0	88651,0	0,0	64368,2	0,0	8	8
VEST	65	9,9	32554,1	5,0	10960875,0	5,0	7958537,2	5,0	4	3
NORD-VEST	85	12,9	12906,0	2,0	4046174,0	1,8	2937870,1	1,8	2	7
CENTRU	67	10,2	38049,2	5,8	15471440,0	7,1	11233595,1	7,1	3	2
BUCURESTI-ILFOV	327	49,7	511349,9	78,3	169264872,0	77,2	122900843,9	77,2	1	1

Tabel nr. 11

**Radieri de societăți comerciale cu participare străină,  
pe regiuni de dezvoltare economică,  
în luna Septembrie 2011**

Regiune de dezvoltare economică	Număr societăți comerciale		Valoarea capitalului social						Ierarhia în funcție de:	
			Total exprimat în monedă națională		Total exprimat în echivalent valută		Total exprimat în echivalent valută			
	Nr.	%	mii Lei	%	USD	%	EURO	%		
0	1		2		3		4		5	
<b>Total ROMÂNIA</b>	<b>32</b>	<b>100,0</b>	<b>150,9</b>	<b>100,0</b>	<b>51514,0</b>	<b>100,0</b>	<b>37403,6</b>	<b>100,0</b>	*	**
NORD-EST	2	6,3	129,2	85,7	44236,0	85,9	32119,1	85,9	5	1
SUD-EST	3	9,4	2,3	1,5	840,0	1,6	609,9	1,6	4	4
SUD-MUNTENIA	4	12,5	1,7	1,1	554,0	1,1	402,3	1,1	3	6
SUD-VEST OLTENIA	2	6,3	3,8	2,5	1170,0	2,3	849,5	2,3	5	3
VEST									6	8
NORD-VEST	7	21,9	1,6	1,1	565,0	1,1	410,2	1,1	2	5
CENTRU	2	6,3	0,3	0,2	100,0	0,2	72,6	0,2	5	7
BUCURESTI-ILFOV	12	37,5	11,9	7,9	4049,0	7,9	2939,9	7,9	1	2

\*) numărul societăților (col 1)

\*\*) capitalul social total exprimat în valută (col 3)

\*\*\* Sub 0,01%

Notă: În rândurile în care nu sunt înscrise cifre se reflectă situația potrivit căreia în luna curentă nu au avut loc operațiuni



Tabel nr. 12

**Înmatriculări de societăți comerciale cu participare străină  
la capitalul social, pe continente, în raport de rezidența investitorului,  
în luna Septembrie 2011**

Continent	Număr societăți comerciale		Valoarea capitalului social subscris						Ierarhia în funcție de:					
			Total exprimat în monedă națională		Total exprimat în echivalent valută		Total exprimat în echivalent valută							
	Nr.	%	mii Lei	%	USD	%	EURO	%	0	1	2	3	4	5
<b>Total ROMÂNIA</b>	<b>509</b>	<b>100,0</b>	<b>9313,7</b>	<b>100,0</b>	<b>3099669,0</b>	<b>100,0</b>	<b>2250626,1</b>	<b>100,0</b>	*	**				
EUROPA	426	83,7	7235,5	77,7	2405027,0	77,6	1746256,3	77,6	1	1				
AFRICA	11	2,2	2,9	0,0	954,0	0,0	692,7	0,0	3	5				
AMERICA DE NORD	11	2,2	7,3	0,1	2390,0	0,1	1735,3	0,1	3	3				
AMERICA DE SUD	6	1,2	1,7	0,0	528,0	0,0	383,4	0,0	4	6				
ASIA	69	13,6	2061,9	22,1	689223,0	22,2	500435,1	22,2	2	2				
OCEANIA	4	0,8	4,6	0,0	1547,0	0,0	1123,3	0,0	5	4				

Tabel nr. 13

**Mențiuni de majorare a capitalului social la societăți comerciale  
cu participare străină, pe continente, în raport de rezidența investitorului,  
în luna Septembrie 2011**

Continent	Număr societăți comerciale		Valoarea capitalului social						Ierarhia în funcție de:					
			Total exprimat în monedă națională		Total exprimat în echivalent valută		Total exprimat în echivalent valută							
	Nr.	%	mii Lei	%	USD	%	EURO	%	0	1	2	3	4	5
<b>Total ROMÂNIA</b>	<b>658</b>	<b>100,0</b>	<b>653311,9</b>	<b>100,0</b>	<b>219115879,0</b>	<b>100,0</b>	<b>159096959,2</b>	<b>100,0</b>	*	**				
EUROPA	532	80,9	620180,2	94,9	208154266,0	95,0	151137886,1	95,0	1	1				
AFRICA	43	6,5	6317,2	1,0	2095735,0	1,0	1521683,7	1,0	3	4				
AMERICA DE NORD	13	2,0	11570,6	1,8	3957798,0	1,8	2873701,5	1,8	4	3				
AMERICA DE SUD	13	2,0	359,3	0,1	128641,0	0,1	93404,4	0,1	4	5				
ASIA	96	14,6	14884,2	2,3	4779307,0	2,2	3470187,6	2,2	2	2				
OCEANIA														

Tabel nr. 14

**Radieri de societăți comerciale cu participare străină,  
pe continente, în raport de rezidența investitorului,  
în luna Septembrie 2011**

Continent	Număr societăți comerciale		Valoarea capitalului social						Ierarhia în funcție de:					
			Total exprimat în monedă națională		Total exprimat în echivalent valută		Total exprimat în echivalent valută							
	Nr.	%	mii Lei	%	USD	%	EURO	%	0	1	2	3	4	5
<b>Total ROMÂNIA</b>	<b>32</b>	<b>100,0</b>	<b>150,9</b>	<b>100,0</b>	<b>51514,0</b>	<b>100,0</b>	<b>37403,6</b>	<b>100,0</b>	*	**				
EUROPA	28	87,5	149,1	98,8	50875,0	98,8	36939,6	98,8	1	1				
AFRICA	5	15,6	1,6	1,1	571,0	1,1	414,6	1,1	2	2				
ASIA	1	3,1	0,2	0,1	68,0	0,1	49,4	0,1	3	3				
AMERICA DE NORD														
AMERICA DE SUD														
OCEANIA														

\*) numărul societăților (col 1)

\*\*) capitalul social total exprimat în valută (col 3)

\*\*\* Sub 0,01%

Notă: În rândurile în care nu sunt înscrise cifre se reflectă situația potrivit căreia în luna curentă nu au avut loc operațiuni

Tabel nr. 15

**Înmatriculări de societăți comerciale cu participare străină  
la capitalul social, pe grupări economice de țări, în raport de  
rezidența investitorului, în luna Septembrie 2011**

Grupare economică	Număr societăți comerciale		Valoarea capitalului social subscris						Ierarhia în funcție de:	
			Total exprimat în monedă națională		Total exprimat în echivalent valută		Total exprimat în echivalent valută			
	Nr.	%	mii Lei	%	USD	%	EURO	%	*	**
0	1		2		3		4		5	
<b>Total ROMÂNIA</b>	<b>509</b>		<b>9313,7</b>		<b>3099669,0</b>		<b>2250626,1</b>		*	**
U.E.	361	70,9	6255,1	67,2	2096097,0	67,6	1521946,6	67,6	2	2
A.E.L.S.	8	1,6	10,8	0,1	3381,0	0,1	2454,9	0,1	4	4
O.E.C.D.	398	78,2	6287,2	67,5	2106221,0	67,9	1529297,5	67,9	1	1
C.E.F.T.A.	16	3,1	43,6	0,5	14625,0	0,5	10619,0	0,5	3	3

Tabel nr. 16

**Mențiuni de majorare a capitalului social la societăți comerciale cu participare străină,  
pe grupări economice de țări, în raport de rezidența investitorului,  
în luna Septembrie 2011**

Grupare economică	Număr societăți comerciale		Valoarea capitalului social						Ierarhia în funcție de:	
			Total exprimat în monedă națională		Total exprimat în echivalent valută		Total exprimat în echivalent valută			
	Nr.	%	mii Lei	%	USD	%	EURO	%	*	**
0	1		2		3		4		5	
<b>Total ROMÂNIA</b>	<b>658</b>		<b>653311,9</b>		<b>219115879,0</b>		<b>159096959,2</b>		*	**
U.E.	419	63,7	577939,7	88,5	194090849,0	88,6	140926636,8	88,6	2	1
A.E.L.S.	13	2,0	23718,7	3,6	8041805,0	3,7	5839041,6	3,7	4	3
O.E.C.D.	431	65,5	547758,3	83,8	184952831,0	84,4	134291650,4	84,4	1	2
C.E.F.T.A.	39	5,9	6775,9	1,0	2049796,0	0,9	1488328,1	0,9	3	4

Tabel nr. 17

**Radieri de societăți comerciale cu participare străină,  
pe grupări economice de țări, în raport de rezidența investitorului,  
în luna Septembrie 2011**

Grupare economică	Număr societăți comerciale		Valoarea capitalului social						Ierarhia în funcție de:	
			Total exprimat în monedă națională		Total exprimat în echivalent valută		Total exprimat în echivalent valută			
	Nr.	%	mii Lei	%	USD	%	EURO	%	*	**
0	1		2		3		4		5	
<b>Total ROMÂNIA</b>	<b>32</b>		<b>150,9</b>		<b>51514,0</b>		<b>37403,6</b>		*	**
U.E.	22	68,8	140,6	93,2	48009,0	93,2	34858,7	93,2	1	2
O.E.C.D.	19	59,4	145,8	96,7	49795,0	96,7	36155,4	96,7	2	1
C.E.F.T.A.	3	9,4	1,9	1,3	640,0	1,2	464,7	1,2	3	3
A.E.L.S.										

\*) numărul societăților (col 1)

\*\*) capitalul social total exprimat în valută (col 3)

\*\*\* Sub 0,01%

**Notă:** Ponderea fiecărei grupări economice este calculată în total România. Suma ponderilor diferă de 100%, datorită apartenenței unei țări la mai multe grupări economice. În rândurile în care nu sunt înscrise cifre se reflectă situația potrivit căreia în luna curentă nu au avut loc operațiuni.

**Clasamentul\* pe țări de rezidență a investitorilor în  
societăți comerciale cu participare străină la capitalul social,  
înmatriculate în luna Septembrie 2011**

Nr. crt.	Țara	Număr societăți comerciale		Valoarea capitalului social subscris					
				Total exprimat în monedă națională		Total exprimat în echivalent valută		Total exprimat în echivalent valută	
				Nr.	%	mii Lei	%	USD	%
0	1	2		3		4		5	
	<b>Total ROMÂNIA, din care:</b>	<b>509</b>	<b>100,00</b>	<b>9313,7</b>	<b>100,00</b>	<b>3099669,0</b>	<b>100,00</b>	<b>2250626,1</b>	<b>100,00</b>
1	UNGARIA	35	6,88	3413,6	36,65	1155114,0	37,27	838712,0	37,27
2	QATAR	1	0,20	1069,2	11,48	361619,0	11,67	262566,5	11,67
3	GIBRALTAR	1	0,20	849,4	9,12	265626,0	8,57	192867,3	8,57
4	ITALIA	104	20,43	785,1	8,43	254484,0	8,21	184777,3	8,21
5	CHINA	19	3,73	680,6	7,31	225361,0	7,27	163631,5	7,27
6	OLANDA	15	2,95	575,3	6,18	189758,0	6,12	137780,6	6,12
7	MAREA BRITANIE	11	2,16	426,7	4,58	142273,0	4,59	103302,4	4,59
8	POLONIA	1	0,20	289,1	3,10	98824,0	3,19	71754,7	3,19
9	FRANTA	24	4,72	269,5	2,89	90101,0	2,91	65421,1	2,91
10	GERMANIA	50	9,82	260,3	2,79	87308,0	2,82	63393,1	2,82
11	LIBAN	10	1,96	212,4	2,28	69428,0	2,24	50410,7	2,24
12	TURCIA	33	6,48	73,9	0,79	24431,0	0,79	17739,0	0,79
13	CIPRU	11	2,16	56,1	0,60	18808,0	0,61	13656,2	0,61
14	SPANIA	33	6,48	55,5	0,60	18688,0	0,60	13569,1	0,60
15	ISRAEL	21	4,13	46,0	0,49	15469,0	0,50	11231,8	0,50
16	LUXEMBURG	2	0,39	42,7	0,46	14604,0	0,47	10603,8	0,47
17	SERBIA	6	1,18	41,9	0,45	14075,0	0,45	10219,7	0,45
18	EMIRATELE ARABE UNITE	1	0,20	41,6	0,45	13265,0	0,43	9631,5	0,43
19	BELGIA	9	1,77	37,6	0,40	11962,0	0,39	8685,4	0,39
20	AUSTRIA	23	4,52	27,3	0,29	8806,0	0,28	6393,9	0,28
21	ELVETIA	8	1,57	10,8	0,12	3381,0	0,11	2454,9	0,11
22	IRAN	3	0,59	7,9	0,08	2693,0	0,09	1955,3	0,09
23	S.U.A.	11	2,16	7,3	0,08	2390,0	0,08	1735,3	0,08
24	BULGARIA	13	2,55	5,4	0,06	1775,0	0,06	1288,8	0,06
25	INS.MARSHALL	1	0,20	4,2	0,05	1414,0	0,05	1026,7	0,05
26	SUEDIA	4	0,79	4,1	0,04	1342,0	0,04	974,4	0,04
27	GRECIA	15	2,95	3,4	0,04	1113,0	0,04	808,1	0,04
28	R. ARABA SIRIA	5	0,98	2,0	0,02	661,0	0,02	479,9	0,02
29	MOLDOVA	8	1,57	1,4	0,02	453,0	0,01	328,9	0,01
30	CEHIA	3	0,59	1,4	0,02	450,0	0,01	326,7	0,01
31	RUSIA	4	0,79	1,3	0,01	433,0	0,01	314,4	0,01
32	CAMERUN	1	0,20	1,1	0,01	369,0	0,01	267,9	0,01
33	EGIPT	6	1,18	1,1	0,01	346,0	0,01	251,2	0,01
34	IRAK	2	0,39	1,0	0,01	326,0	0,01	236,7	0,01
35	CHILE	1	0,20	1,0	0,01	313,0	0,01	227,3	0,01
35	FINLANDA	1	0,20	1,0	0,01	313,0	0,01	198,2	***
36	MONACO	1	0,20	0,8	***	273,0	***	167,0	***
37	CANADA	2	0,39	0,7	***	230,0	***	156,1	***
38	ARMENIA	5	0,98	0,7	***	215,0	***	148,1	***
39	SLOVACIA	1	0,20	0,6	***	204,0	***	143,8	***
40	IORDANIA	4	0,79	0,6	***	198,0	***	116,2	***
41	COREEA SUD	4	0,79	0,5	***	160,0	***	114,0	***
42	PORTUGALIA	1	0,20	0,5	***	157,0	***	107,5	***
43	SEYCHELLES	2	0,39	0,5	***	148,0	***	98,0	***
44	AUSTRALIA	2	0,39	0,4	***	135,0	***	96,6	***
45	DANEMARCA	3	0,59	0,4	***	133,0	***	49,4	***
46	TUNISIA	1	0,20	0,2	***	68,0	***	49,4	***
47	MACEDONIA	1	0,20	0,2	***	68,0	***	45,7	***
48	ARABIA SAUDITA	1	0,20	0,2	***	63,0	***	36,3	***
49	MAROC	1	0,20	0,2	***	50,0	***	26,1	***
50	CROATIA	1	0,20	0,1	***	34,0	***	24,7	***

\*) cuprinde o selecție de țări, în raport de mărimea capitalului social total subscris în echivalent USD, în ordine descrescătoare (col. 4)

\*\*\* Sub 0,01%

Tabel nr. 19

**Clasamentul\* pe țări de rezidență a investitorilor după valoarea  
capitalului social înregistrat prin mențiuni de majorare a capitalului  
în luna Septembrie 2011**

Nr. crt.	Țara	Număr societăți comerciale		Valoarea capitalului social					
				Total exprimat în monedă națională		Total exprimat în echivalent valută		Total exprimat în echivalent valută	
		Nr.	%	mii Lei	%	USD	%	EURO	%
0	1	2		3		4		5	
	<b>Total ROMÂNIA</b>	<b>658</b>	<b>100,00</b>	<b>653311,9</b>	<b>100,00</b>	<b>219115879,0</b>	<b>100,00</b>	<b>159096959,2</b>	<b>100,00</b>
1	OLANDA	24	3,65	165190,2	25,29	57086987,0	26,05	41450058,7	26,05
2	AUSTRIA	28	4,26	99021,3	15,16	33093105,0	15,10	24028438,3	15,10
3	LUXEMBURG	10	1,52	82598,4	12,64	29613362,0	13,51	21501845,8	13,51
4	CIPRU	48	7,29	69832,0	10,69	22518699,0	10,28	16350510,8	10,28
5	SPANIA	19	2,89	59461,9	9,10	19663241,0	8,97	14277202,8	8,97
6	GERMANIA	43	6,53	26312,8	4,03	10145571,0	4,63	7366556,5	4,63
7	ELVETIA	8	1,22	16942,5	2,59	5724963,0	2,61	4156815,1	2,61
8	CEHIA	2	0,30	17142,9	2,62	5709542,0	2,61	4145618,2	2,61
9	ITALIA	97	14,74	26233,8	4,02	5595013,0	2,55	4062460,3	2,55
10	S.U.A.	13	1,98	11570,6	1,77	3957798,0	1,81	2873701,5	1,81
11	UNGARIA	56	8,51	10487,3	1,61	3595485,0	1,64	2610631,1	1,64
12	BELGIA	10	1,52	10637,2	1,63	3452197,0	1,58	2506591,7	1,58
13	TURCIA	52	7,90	10432,0	1,60	3435518,0	1,57	2494481,3	1,57
14	CHINA	43	6,53	10510,6	1,61	3339245,0	1,52	2424578,8	1,52
15	LIECHTENSTEIN	2	0,30	6647,0	1,02	2273259,0	1,04	1650581,4	1,04
16	CROATIA	1	0,15	6363,6	0,97	1918605,0	0,88	1393072,1	0,88
17	EGIPT	24	3,65	5567,3	0,85	1828738,0	0,83	1327821,0	0,83
18	FRANTA	18	2,74	3690,9	0,56	1262718,0	0,58	916841,8	0,58
19	SLOVACIA	4	0,61	2495,4	0,38	788649,0	0,36	572627,0	0,36
20	MAREA BRITANIE	13	1,98	1966,3	0,30	630641,0	0,29	457899,6	0,29
21	COREEA SUD	1	0,15	1680,0	0,26	559534,0	0,26	406269,8	0,26
22	R. ARABA SIRIA	9	1,37	1500,9	0,23	492574,0	0,22	357651,1	0,22
23	DANEMARCA	6	0,91	1449,0	0,22	479150,0	0,22	347904,1	0,22
24	GIBRALTAR	1	0,15	1097,5	0,17	466717,0	0,21	338876,7	0,21
25	BULGARIA	17	2,58	859,1	0,13	274921,0	0,13	199616,3	0,13
26	CAMERUN	1	0,15	711,2	0,11	235682,0	0,11	171125,4	0,11
27	IORDANIA	5	0,76	512,2	0,08	167266,0	0,08	121449,5	0,08
28	MACEDONIA	1	0,15	387,0	0,06	123049,0	0,06	89344,1	0,06
29	IRAK	7	1,06	343,7	0,05	110920,0	0,05	80537,5	0,05
30	I.VIRGINE BRIT.	2	0,30	300,6	0,05	96193,0	0,04	69844,4	0,04
31	ARMENIA	1	0,15	215,0	0,03	69072,0	0,03	50152,2	0,03
32	LITUANIA	2	0,30	216,1	0,03	68706,0	0,03	49886,5	0,03
33	GRECIA	9	1,37	200,8	0,03	63939,0	0,03	46425,2	0,03
34	NORVEGIA	3	0,46	129,2	0,02	43583,0	0,02	31645,0	0,02
35	LIBAN	11	1,67	118,3	0,02	41677,0	0,02	30261,1	0,02
36	IRAN	3	0,46	125,8	0,02	40009,0	0,02	29050,0	0,02
37	CANADA	4	0,61	52,4	***	30393,0	0,01	22067,9	0,01
38	SLOVENIA	1	0,15	80,7	0,01	27447,0	0,01	19928,9	0,01
39	POLONIA	2	0,30	50,1	***	16954,0	***	12310,1	***
40	TUNISIA	10	1,52	19,2	***	15522,0	***	11270,3	***
41	SEYCHELLES	5	0,76	14,5	***	14231,0	***	10332,9	***
42	VIETNAM	1	0,15	35,5	***	11772,0	***	8547,5	***
43	EMIRATELE ARABE UNITE	3	0,46	35,1	***	8695,0	***	6313,3	***
44	ISRAEL	12	1,82	21,9	***	7551,0	***	5482,7	***
45	MOLDOVA	28	4,26	19,9	***	6382,0	***	4633,9	***
46	SUEDIA	6	0,91	11,3	***	3784,0	***	2747,5	***
47	PANAMA	5	0,76	5,8	***	1846,0	***	1340,4	***
48	NIGERIA	2	0,30	4,9	***	1545,0	***	1121,8	***
49	ALBANIA	4	0,61	3,2	***	1073,0	***	779,1	***
50	SERBIA	5	0,76	2,2	***	687,0	***	498,8	***

\*) cuprinde o selecție de țări, în raport de mărimea capitalului social subscris în echivalent USD, în ordine descrescătoare (col. 4)

\*\*\* Sub 0,01%

**Clasamentul primelor 40 de societăți comerciale după participarea străină la  
capitalul social total subscris, în echivalent valută,  
în luna Septembrie 2011**

Nr. crt.	Firma	Județul	Țara de rezidență a investitorului majoritar	Valoarea capitalului social subscris		
				Total exprimat în monedă națională	Total exprimat în echivalent valută	Total exprimat în echivalent valută
				mii Lei	mii USD	mii EURO
0	1	2	3	4	5	6
1	GENERALI ROMANIA ASIGURARE REASIGURARE SA	BUCURESTI	AUSTRIA	132938,4	44381,2	30922,0
2	EUROJET ROMÂNIA SRL	BUCURESTI	OLANDA	74854,7	25747,1	17939,0
3	GLOBAL CITY BUSINESS PARK SRL	ILFOV	CIPRU	35142,9	11214,5	7813,6
4	PROVUS SERVICE PROVIDER SA	BUCURESTI	LUXEMBURG	29675,8	9947,9	6931,1
5	CHEVRON ROMANIA EXPLORATION AND PRODUCTION SRL	BUCURESTI	OLANDA	29570,0	9934,8	6922,0
6	SOUTH PACIFIC CONSTRUCTII SRL	ILFOV	OLANDA	15160,2	5116,3	3564,7
7	INTER-SPITZEN SRL	TIMIS	ELVETIA	14284,7	4882,2	3401,6
8	UNITED SHIPPING AGENCY SRL	CONSTANTA	S.U.A.	11412,6	3903,1	2719,4
9	GEDEON RICHTER ROMANIA SA	MURES	UNGARIA	9738,4	3302,4	2300,9
10	GRAN VIA LUJERULUI IMOBILIAR SRL	BUCURESTI	SPANIA	8997,5	2860,8	1993,2
11	MAHLE COMPONENTE DE MOTOR SRL	TIMIS	AUSTRIA	8534,0	2842,3	1980,3
12	KEL LER GEOTEHNICA SRL	BUCURESTI	GERMANIA	7680,6	2559,2	1783,1
13	UCO ȚESĂTURA SRL	GIURGIU	BELGIA	6742,7	2235,9	1557,9
14	KAUTEX CRAIOVA SRL	BUCURESTI	SPANIA	5880,0	2010,9	1401,1
15	PET CENTER TRADE SRL	BUCURESTI	CROATIA	6363,6	1918,6	1336,8
16	INTEGRA SRL	ILFOV	CIPRU	5258,8	1751,5	1220,3
17	UNI-ROM EXIM SRL	CONSTANTA	EGIPT	4386,6	1447,4	1008,5
18	SHAPIR STRUCTURES SRL	BUCURESTI	CIPRU	4240,0	1405,0	978,9
19	ASTRA INVESTITII IMOBILIARE SRL	BUCURESTI	LUXEMBURG	4037,7	1378,9	960,7
20	SORGENIA ROMANIA SRL	BUCURESTI	ITALIA	4279,0	1365,1	959,1
21	CREDIT EUROPE BANK (ROMANIA) SA	BUCURESTI	OLANDA	4050,0	1290,0	951,1
22	AXA SERVICES SRL	BIHOR	BELGIA	3810,7	1191,7	898,8
23	BILLBARTER RO SA	MURES	UNGARIA	3373,9	1142,0	830,3
24	GEMUESE-GARTEN SRL	TIMIS	GERMANIA	3259,5	1114,4	795,7
25	UNICREDIT CONSUMER FINANCING IFN SA	BUCURESTI	ITALIA	3432,3	1102,7	776,4
26	ALIX AVIEN COSMETICS SRL	ILFOV	TURCIA	3360,0	1078,4	768,3
27	DEL FIN GEN RO - VALAHIA SRL	PRAHOVA	FRANTA	3125,8	1054,9	751,3
28	OTTO INTERNATIONAL RO SRL	SIBIU	GERMANIA	2699,4	894,5	735,0
29	TOI TOI & DIXI SRL	BUCURESTI	GERMANIA	2564,9	877,2	623,3
30	HAMEI EXIM SRL	IALOMITA	CHINA	2356,0	743,9	611,2
31	GROUP ECOTERM SRL	CARAS-SEVERIN	SLOVACIA	2286,0	716,9	518,3
32	BELLINI CONSTRUCTII SRL	BIHOR	ITALIA	2086,2	700,9	499,5
33	ATALIAN ROMANIA SRL	BUCURESTI	LUXEMBURG	1977,3	672,5	488,4
34	ROMITA ENERGIE VERDE SRL	CLUJ	ITALIA	1735,5	600,8	468,6
35	GOLDLINE TIMBER SRL	ARGES	COREEA SUD	1680,0	559,5	418,6
36	LEGUME DE LA BEHR SRL	TIMIS	GERMANIA	1629,8	557,2	389,8
37	HERITAGE RESTAURANT SA	BUCURESTI	ELVETIA	1766,6	552,4	388,2
38	MARESI FOODBROKER SRL	BUCURESTI	AUSTRIA	1273,3	430,6	384,9
39	KATIKIES SRL	BUCURESTI	CIPRU	1231,0	407,9	300,0
40	KURDA METALS TRADING SRL	BUCURESTI	QATAR	1069,2	361,6	284,2

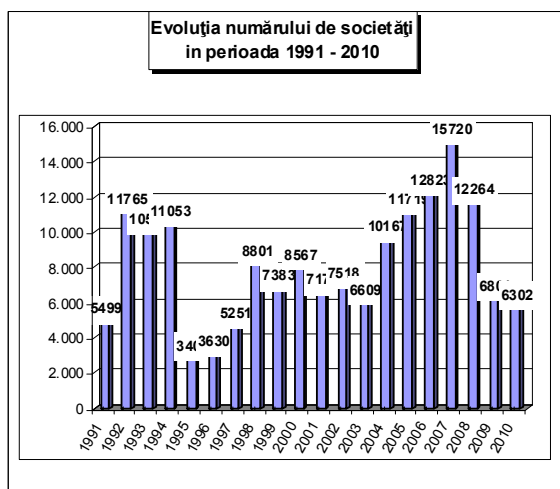
Tabel nr. 21

**Numărul societăților comerciale cu participare străină la capital  
și valoarea capitalului social subscris,  
în perioada 1991 - 2010**

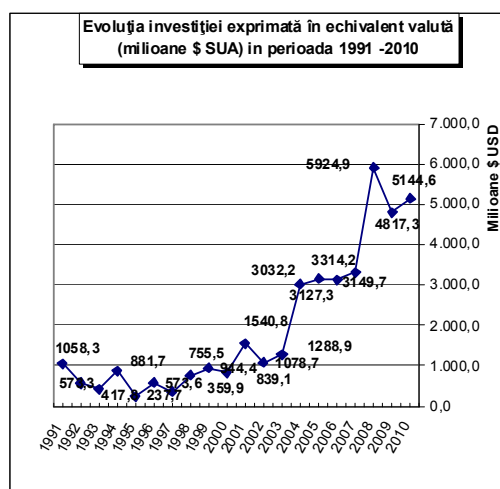
Anul	Număr societăți comerciale		Valoarea capitalului social subscris					
			Total exprimat în monedă națională		Total exprimat în echivalent valută		Total exprimat în echivalent valută	
	Nr.	%	mii Lei	%	mii USD	%	mii EURO	%
0	1		2		3		4	
1991 - 2010, din care:	173030	100,0	96160790,2	100,0	39059823,6	100,0	29150692,0	100,0
1991	5499	3,2	258165,5	0,3	1058260,8	2,7	817975,6	2,8
1992	11765	6,8	65153,0	0,1	573271,2	1,5	443106,2	1,5
1993	10583	6,1	92793,2	0,1	417844,8	1,1	322970,3	1,1
1994	11053	6,4	230535,9	0,2	881673,3	2,3	681483,5	2,3
1995	3400	2,0	67893,9	0,1	237717,0	0,6	183741,8	0,6
1996	3630	2,1	229256,3	0,2	573594,2	1,5	443355,8	1,5
1997	5251	3,0	232229,8	0,2	359912,8	0,9	278192,2	1,0
1998	8801	5,1	728612,4	0,8	755475,3	1,9	583939,6	2,0
1999	7383	4,3	1214843,7	1,3	944365,3	2,4	729940,9	2,5
2000	8567	5,0	1870247,9	1,9	839143,8	2,1	648610,6	2,2
2001	7175	4,1	4820820,8	5,0	1540810,8	3,9	1190959,4	4,1
2002	7518	4,3	3541822,9	3,7	1078746,2	2,8	833809,6	2,9
2003	6609	3,8	4441402,8	4,6	128885,0	3,3	996235,1	3,4
2004	10167	5,9	9040577,5	9,4	3032218,4	7,8	2343732,9	8,0
2005	11719	6,8	7173157,1	7,5	3149681,6	8,1	2434525,4	8,4
2006	12823	7,4	6646972,2	6,9	3127314,6	8,0	2417237,0	8,3
2007	15720	9,1	7737574,2	8,0	3314201,6	8,5	2389392,2	8,2
2008	12264	7,1	15034925,8	15,6	5924852,8	15,2	3984432,8	13,7
2009	6801	3,9	15303310,6	15,9	4817293,2	12,3	3512610,5	12,0
2010	6302	3,6	17430494,7	18,1	5144560,8	13,2	3914440,6	13,4

Notă: col. 1 reprezintă numărul de înmatriculări din perioada respectivă. Datele privind capitalul social subscris cuprind subscrierile de capital la înmatricularea de societăți comerciale din perioada de referință la care s-au adăugat majorările de capital și s-a scăzut capitalul social subscris de societățile comerciale radiate din registrul comerțului, în perioada de referință

Grafic nr. 9



Grafic nr. 10



Tabel nr. 22

**Societăți comerciale cu participare străină la capital  
și valoarea capitalului social subscris, în perioada 1991 - 2010  
sold existent la 31 Decembrie 2010**

Județ	Număr societăți comerciale		Valoarea capitalului social subscris						Ierarhia în funcție de:	
			Total exprimat în monedă națională		Total exprimat în echivalent valută		Total exprimat în echivalent valută			
	Nr.	%	mil Lei	%	mii USD	%	mii EURO	%		
0	1		2		3		4		5	
<b>Total ROMÂNIA</b>	<b>173030</b>	<b>100,0</b>	<b>96160790,2</b>	<b>100,0</b>	<b>39059823,6</b>	<b>100,0</b>	<b>29150692,0</b>	<b>100,0</b>	*	**
ALBA	1675	1,0	1127358,8	1,2	430409,4	1,1	322317,3	1,1	19	26
ARAD	5121	3,0	1882533,5	2,0	664452,4	1,7	497583,2	1,7	7	14
ARGES	1855	1,1	3615588,6	3,8	940434,5	2,4	704255,8	2,4	17	3
BACAU	1558	0,9	2720956,9	2,8	931178,2	2,4	697324,1	2,4	23	6
BIHOR	6355	3,7	1229952,6	1,3	1270666,1	3,3	951553,7	3,3	4	12
BISTRITA-NASAUD	1117	0,6	432660,3	0,4	139565,8	0,4	104515,6	0,4	25	37
BOTOSANI	512	0,3	106026,1	0,1	39882,3	0,1	29866,3	0,1	36	42
BRASOV	5184	3,0	2746403,6	2,9	947985,5	2,4	709910,4	2,4	6	10
BRILA	851	0,5	259700,5	0,3	104670,9	0,3	78384,0	0,3	29	31
BUZAU	1008	0,6	795517,0	0,8	244085,9	0,6	182786,7	0,6	28	29
CARAS-SEVERIN	1407	0,8	454902,5	0,5	164955,5	0,4	123528,9	0,4	21	21
CALARASI	472	0,3	850704,7	0,9	382639,1	1,0	286543,9	1,0	38	15
CLUJ	7036	4,1	1725267,2	1,8	754646,3	1,9	565126,0	1,9	3	9
CONSTANTA	5749	3,3	2801074,2	2,9	942790,8	2,4	706020,3	2,4	5	8
COVASNA	1040	0,6	317072,9	0,3	121022,0	0,3	90628,8	0,3	27	32
DAMBOVITA	1080	0,6	569435,7	0,6	210811,9	0,5	157869,0	0,5	26	18
DOLJ	2050	1,2	1995620,9	2,1	608992,6	1,6	456051,5	1,6	16	17
GALATI	1399	0,8	2533843,8	2,6	799944,1	2,0	599047,8	2,1	22	7
GIURGIU	682	0,4	385994,5	0,4	167375,6	0,4	125341,2	0,4	34	38
GORJ	462	0,3	73791,5	0,1	23431,2	0,1	17546,7	0,1	41	41
HARGHITA	2669	1,5	313682,8	0,3	118066,5	0,3	88415,5	0,3	12	28
HUNEDOARA	1829	1,1	825449,9	0,9	267807,5	0,7	200550,9	0,7	18	22
IALOMITA	483	0,3	145713,2	0,2	53240,1	0,1	39869,5	0,1	37	40
IASI	2577	1,5	603746,4	0,6	243333,0	0,6	182222,9	0,6	13	20
MARAMURES	2260	1,3	335997,2	0,3	89269,9	0,2	66850,9	0,2	14	27
MEHEDINTI	775	0,4	202459,1	0,2	74563,3	0,2	55837,6	0,2	30	33
MURES	3509	2,0	2982544,1	3,1	1141077,2	2,9	854509,5	2,9	10	4
NEAMT	1285	0,7	372502,7	0,4	132965,3	0,3	99572,6	0,3	24	24
OLT	601	0,3	1566632,4	1,6	556728,2	1,4	416912,6	1,4	35	19
PRAHOVA	3098	1,8	2368216,7	2,5	716116,0	1,8	536272,1	1,8	11	11
SALAJ	782	0,5	445612,0	0,5	147527,3	0,4	110477,6	0,4	31	23
SATU MARE	2256	1,3	297900,4	0,3	126203,8	0,3	94509,3	0,3	15	25
SIBIU	3694	2,1	1093760,0	1,1	419642,4	1,1	314254,3	1,1	9	16
SUCEAVA	1437	0,8	1125828,6	1,2	409956,8	1,0	307001,1	1,1	20	13
TELEORMAN	418	0,2	246919,4	0,3	83183,9	0,2	62293,3	0,2	40	36
TIMIS	11498	6,6	3668775,9	3,8	1412472,0	3,6	1057746,7	3,6	2	5
TULCEA	447	0,3	239319,7	0,2	82862,1	0,2	62052,3	0,2	39	34
VASLUI	343	0,2	126229,1	0,1	43982,4	0,1	32936,8	0,1	42	39
VALCEA	748	0,4	190590,0	0,2	59730,8	0,2	44730,1	0,2	32	30
VRANCEA	658	0,4	243730,2	0,3	87179,0	0,2	65285,0	0,2	33	35
MUN. BUCURESTI	79323	45,8	45063455,2	46,9	20257135,6	51,9	14926580,6	51,2	1	1
ILFOV	5727	3,3	7077319,5	7,4	2646840,5	6,8	1982118,5	6,8	8	2

\*) numărul societăților

\*\*) capitalul social total în echivalent valută

Tabel nr. 23

**Societăți comerciale cu participare străină la capital și valoarea capitalului social total subscris, pe regiuni de dezvoltare economică în perioada 1991 - 2010**  
- sold existent la 31 Decembrie 2010

Regiune de dezvoltare economică	Număr societăți comerciale		Valoarea capitalului social subscris						Ierarhia în funcție de:	
			Total exprimat în monedă națională		Total exprimat în echivalent valută		Total exprimat în echivalent valută			
			Nr.	%	mii Lei	%	mii USD	%		
0	1	2		3		4		5		
<b>Total ROMÂNIA</b>	<b>173030</b>		<b>96160790,2</b>		<b>39059823,6</b>		<b>29150692,0</b>	*	**	
NORD-EST	7712	4,5	5055289,7	5,3	1801298,0	4,6	1492482,2	5,1	7	7
SUD-EST	10112	5,8	6873185,5	7,1	2261532,8	5,8	1821959,9	6,3	5	3
SUD-MUN TENIA	8088	4,7	8182572,8	8,5	2553801,1	6,5	2031191,9	7,0	6	2
SUD-VEST OL TENIA	4636	2,7	4029093,8	4,2	1323446,1	3,4	1150392,7	3,9	8	8
VEST	19855	11,5	6831661,7	7,1	2509687,4	6,4	1999611,4	6,9	2	4
NORD-VEST	19806	11,4	4467389,8	4,6	2527879,3	6,5	2012634,8	6,9	3	5
CENTRU	17771	10,3	8580822,2	8,9	3178203,0	8,1	2478195,2	8,5	4	6
BUCUREȘTI-ILFOV	85050	49,2	52140774,7	54,2	22903976,1	58,6	16164223,8	55,5	1	1

Tabel nr. 24

**Societăți comerciale cu participare străină la capital și valoarea capitalului social total subscris, pe continente în perioada 1991 - 2010**  
- sold existent la 31 Decembrie 2010

Continent	Număr societăți comerciale		Valoarea capitalului social subscris						Ierarhia în funcție de:	
			Total exprimat în monedă națională		Total exprimat în echivalent valută		Total exprimat în echivalent valută			
			Nr.	%	mii Lei	%	mii USD	%		
0	1	2		3		4		5		
<b>Total ROMANIA</b>	<b>173030</b>		<b>96160790,2</b>		<b>39059823,6</b>		<b>29150692,0</b>	*	**	
EUROPA	121038	70,0	87013789,8	90,5	35794905,2	91,6	26705718,3	91,6	1	1
AFRICA	2635	1,5	111710,0	0,1	43415,7	0,1	32512,4	0,1	4	6
AMERICA DE NORD	6235	3,6	2493240,6	2,6	977143,4	2,5	731745,7	2,5	3	3
AMERICA DE SUD	2616	1,5	793902,1	0,8	290089,0	0,7	217236,6	0,7	5	5
ASIA	39691	22,9	3194178,3	3,3	1145455,2	2,9	857788,0	2,9	2	2
OCEANIA	815	0,5	2553969,3	2,7	808815,1	2,1	605691,0	2,1	6	4

Tabel nr. 25

**Societăți comerciale cu participare străină la capital și valoarea capitalului social total subscris, pe grupări economice în perioada 1991 - 2010**  
- sold existent la 31 Decembrie 2010

Grupare economică	Număr societăți comerciale		Valoarea capitalului social subscris						Ierarhia în funcție de:	
			Total exprimat în monedă națională		Total exprimat în echivalent valută		din care :			
			Nr.	%	mii Lei	%	mii USD	%		
0	1	2		3		4		5		
<b>Total ROMÂNIA</b>	<b>173030</b>		<b>96160790,2</b>		<b>39059823,6</b>		<b>29150692,0</b>	*	**	
U.E.	97600	56,4	74898194,9	77,9	31091597,5	79,6	23283318,7	79,9	2	2
A.E.L.S.	2587	1,5	2806928,5	2,9	1244015,5	3,2	931596,0	3,2	4	3
O.E.C.D.	112473	65,0	67981989,8	70,7	29073292,3	74,4	21771886,4	74,7	1	1
C.E.F.T.A.	3973	2,3	123103,1	0,1	50502,5	0,1	37819,4	0,1	3	4

Notă: Ponderile sunt calculate în total România, datorită apartenenței unei țări la mai multe grupări economice

\*) numărul societăților

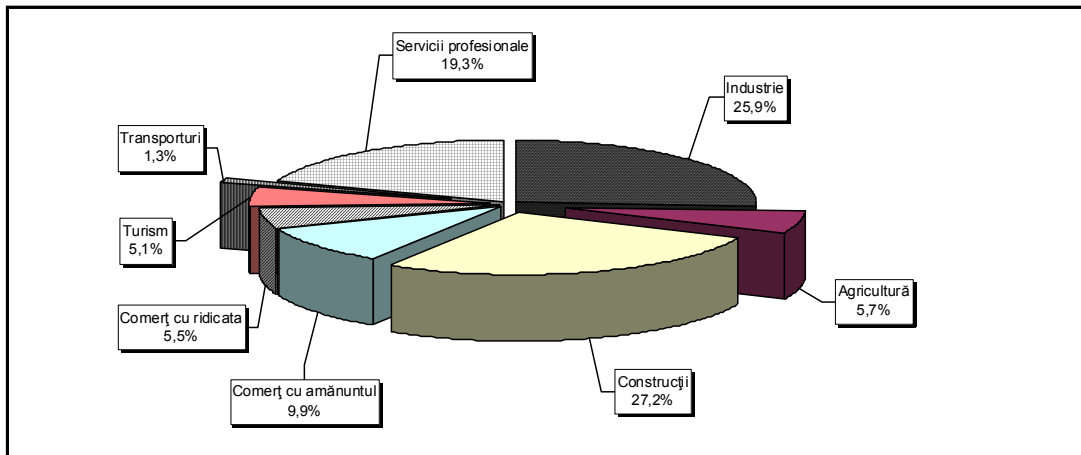
\*\*) capitalul social total în echivalent valută

\*\*\* Sub 0,01%



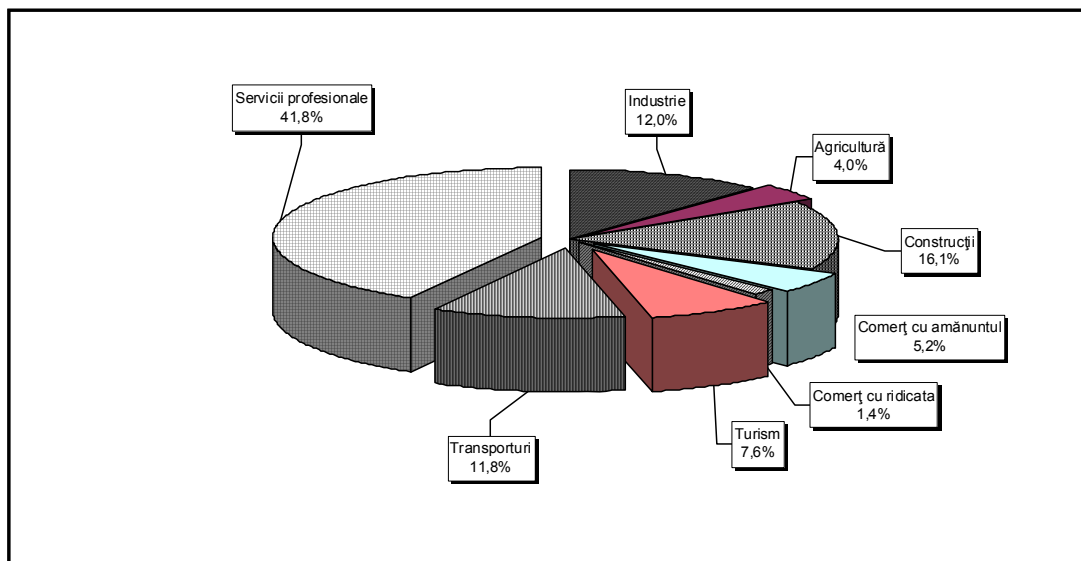
Grafic nr. 11

Structura pe domenii de activitate\* a numărului de societăți comerciale cu participare străină la capitalul social, înregistrate în perioada 1991 - 2010 - sold existent la 31 Decembrie 2010



Grafic nr. 12

Structura pe domenii de activitate a capitalului social subscris\*\* de societățile comerciale cu participare străină la capital, în perioada 1991 - 2010 - sold existent la 31 Decembrie 2010



\*) Calculată în raport de domeniul principal de activitate declarat la înmatriculare

\*\*\*) Calculată în raport de valoarea capitalului social subscris în echivalent valută

**Clasamentul primelor 50 de țări după participarea străină  
la capitalul social total subscris, în perioada 1991 - 2010  
- sold existent la 31 Decembrie 2010**

Nr. crt.	Țara	Număr societăți comerciale		Valoarea capitalului social subscris					
				Total exprimat în monedă națională		Total exprimat în echivalent valută		Total exprimat în echivalent valută	
		Nr.	%	mii Lei	%	mii USD	%	mii EURO	%
0	1	2		3		4		5	
	<b>Total ROMANIA, din care:</b>	<b>173030</b>	<b>100,00</b>	<b>96160790,2</b>	<b>100,00</b>	<b>39059823,6</b>	<b>100,00</b>	<b>29150692,0</b>	<b>100,00</b>
1	OLANDA	3680	2,13	15437899,1	16,05	5654363,2	14,48	4234338,2	14,53
2	AUSTRIA	5734	3,31	11818930,6	12,29	4998238,9	12,80	3742991,7	12,84
3	GERMANIA	17623	10,18	10983845,7	11,42	4931943,9	12,63	3693345,8	12,67
4	FRANTA	6236	3,60	7849925,0	8,16	2629291,2	6,73	1968976,5	6,75
5	GRECIA	4775	2,76	5975320,4	6,21	2143352,7	5,49	1605075,6	5,51
6	CIPRU	4508	2,61	4423041,8	4,60	1767451,9	4,52	1323577,7	4,54
7	ITALIA	28938	16,72	4238930,4	4,41	1631482,5	4,18	1221755,4	4,19
8	ELVETIA	2079	1,20	2373490,5	2,47	989701,2	2,53	741149,7	2,54
9	S.U.A.	6051	3,50	2335769,5	2,43	935181,1	2,39	700321,6	2,40
10	SPANIA	3822	2,21	2411526,3	2,51	891245,9	2,28	667420,3	2,29
11	MAREA BRITANIE	4144	2,39	2124135,0	2,21	807033,1	2,07	604356,5	2,07
12	ANTILELE OLANDEZE	15	***	2278952,1	2,37	715291,1	1,83	535654,4	1,84
13	LUXEMBURG	647	0,37	1952790,2	2,03	688782,1	1,76	515802,8	1,77
14	UNGARIA	10238	5,92	1648163,3	1,71	683523,4	1,75	511864,7	1,76
15	TURCIA	11514	6,65	1294176,0	1,35	517436,2	1,32	387488,3	1,33
16	CEHIA	477	0,28	1330826,3	1,38	467364,1	1,20	349991,2	1,20
17	CHINA	9764	5,64	1060482,5	1,10	373389,3	0,96	279617,1	0,96
18	BELGIA	2365	1,37	790943,0	0,82	343491,1	0,88	257227,5	0,88
19	SUEDIA	1158	0,67	751067,1	0,78	262838,3	0,67	196829,6	0,68
20	JAPONIA	227	0,13	508962,8	0,53	171346,9	0,44	128315,2	0,44
21	FINLANDA	121	0,07	448488,6	0,47	165023,0	0,42	123579,4	0,42
22	DANEMARCA	643	0,37	475968,5	0,49	163131,5	0,42	122163,0	0,42
23	PORTUGALIA	375	0,22	488480,7	0,51	150914,0	0,39	113013,8	0,39
24	I.VIRGINE BRIT.	308	0,18	397724,9	0,41	146542,8	0,38	109740,3	0,38
25	LIBAN	3543	2,05	266646,3	0,28	114747,6	0,29	85930,1	0,29
26	POLONIA	541	0,31	457846,5	0,48	111641,3	0,29	83603,9	0,29
27	GIBRALTAR	60	0,03	241799,6	0,25	81339,4	0,21	60912,0	0,21
28	FARA CETATENIE	25	0,01	1042,4	***	75844,0	0,19	56796,7	0,19
29	CANADA	1532	0,89	199742,0	0,21	74167,5	0,19	55541,2	0,19
30	LIECHTENSTEIN	195	0,11	3764119,1	3,91	68303,5	0,17	51149,9	0,18
31	NORVEGIA	289	0,17	269348,3	0,28	66865,1	0,17	50072,7	0,17
32	COREEA SUD	156	0,09	31693,4	0,03	65855,8	0,17	49316,9	0,17
33	ISRAEL	5973	3,45	413828,7	0,43	63236,1	0,16	47355,1	0,16
34	R. ARABA SIRIA	5422	3,13	87918,9	0,09	56937,6	0,15	42638,4	0,15
35	INS.MARSHALL	17	***	154393,3	0,16	48165,8	0,12	36069,5	0,12
36	SLOVENIA	153	0,09	131872,6	0,14	47226,1	0,12	35365,8	0,12
37	SINGAPORE	51	0,03	141439,8	0,15	46751,3	0,12	35010,3	0,12
38	IRAK	5593	3,23	87311,3	0,09	39951,7	0,10	29918,3	0,10
39	MOLDOVA	3536	2,04	88784,0	0,09	34977,5	0,09	26193,3	0,09
40	BULGARIA	1158	0,67	67317,9	0,07	26061,1	0,07	19516,2	0,07
41	PANAMA	168	0,10	39330,6	0,04	24509,7	0,06	18354,4	0,06
42	IRLANDA	722	0,42	52487,5	0,05	24451,2	0,06	18310,6	0,06
43	JORDANIA	3126	1,81	48098,2	0,05	22443,1	0,06	16806,8	0,06
44	AUSTRALIA	650	0,38	52132,8	0,05	21925,7	0,06	16419,3	0,06
45	EGIPT	1360	0,79	53680,8	0,06	20956,8	0,05	15693,8	0,05
46	IRAN	2580	1,49	35349,1	0,04	17514,0	0,04	13115,6	0,04
47	BELIZE	31	0,02	53714,6	0,06	17246,8	0,04	12915,5	0,04
48	MALTA	79	0,05	43370,9	0,05	15323,9	0,04	11475,5	0,04
49	ISLANDA	43	0,02	25838,5	0,03	14122,7	0,04	10576,0	0,04
50	ARABIA SAUDITA	131	0,08	37031,7	0,04	12999,4	0,03	9734,8	0,03

\*\*\* Sub 0,01%