



MINISTERUL JUSTIȚIEI ȘI LIBERTĂȚILOR CETĂȚENEȘTI

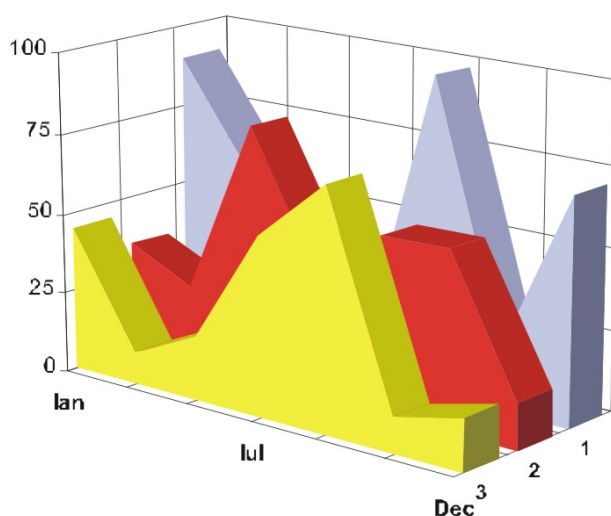
OFICIUL NAȚIONAL AL REGISTRULUI COMERTULUI

București, Bd. Unirii nr. 74, Bl. J3b, tronson II+III, sector 3; Telefon: +40 21 316.08.04, 316.08.10; Fax: +40 21 316.08.03; Cod poștal: 030837
Website: www.onrc.ro; E-mail: onrc@onrc.ro; Cod identificare Fiscală: 14942091

SOCIETĂȚI COMERCIALE CU PARTICIPARE STRĂINĂ LA CAPITAL

SINTEZA STATISTICĂ

**A DATELOR DIN REGISTRUL CENTRAL AL COMERTULUI
- la 31 Decembrie 2009 - date provizorii -**



MINISTERUL JUSTIȚIEI
OFICIUL NAȚIONAL AL REGISTRULUI COMERȚULUI

- **Operațiunile de înmatriculare a societăților comerciale, de mențiuni și radieri se efectuează în temeiul Legii nr.26/1990, republicată, Legii nr 31/1990, republicată și a Normelor metodologice nr.P/608/1998.**

- **Prezenta lucrare reflectă evoluția operațiunilor privind societățile comerciale cu participare străină la capital la Oficiul Registrului Comerțului de pe lângă Tribunalul București și la Oficiile Registrului Comerțului de pe lângă tribunalele județene.**

- **Informațiile din Registrul Central al Comerțului se referă la operațiunile pentru care legea prevede obligația de a fi înregistrate în registrele comerțului ținute de cele 42 de oficii ale registrului comerțului de pe lângă tribunale.**

• *Reproducerea conținutului acestei publicații, integral sau parțial, în forma originală sau modificată, precum și stocarea într-un sistem de regăsire sau transmiterea sub orice formă și prin orice mijloace sunt interzise fără autorizarea scrisă a Ministerului Justiției – Oficiul Național al Registrului Comerțului.*

• *Utilizarea conținutului acestei publicații, cu titlu explicativ sau justificativ, în articole, studii, cărți este autorizată cu indicarea clară și precisă a sursei.*

CUPRINS

	Pag
1 Precizări	1
2.1 Tabele și reprezentări grafice statistice - date aferente lunii Decembrie 2008	3
Tabel nr.1 - Numărul societăților comerciale cu participare străină la capital și capitalul social subscris - sold existent in luna Decembrie 2009	3
Grafic nr. 1 – Structura numarului de societati comerciale cu participare straina la capitalul social	3
Grafic nr. 2 – Structura investiției exprimată în echivalent valută	3
Tabel nr.2 – Clasamentul pe țări de rezidență a investitorilor în societăți comerciale cu participare străină la capitalul social - sold existent in luna Decembrie 2009	4
Grafic nr. 3 – Structura pe domenii de activitate a numărului de societăți comerciale cu participare străină la capitalul social, înmatriculate în luna Decembrie 2009	5
Grafic nr. 4 – Structura pe domenii de activitate a valorii capitalului social subscris de societățile comerciale cu participare străină la capital, în luna Decembrie 2009	5
Tabel nr. 3 - Numărul societăților comerciale cu participare străină la capital și valoarea capitalului social subscris, - sold existent la sfârșitul fiecărei luni din anul 2009	6
Grafic nr. 5 – Evoluția numărului de societăți comerciale cu participare straina la capitalul social – date la finele perioadei din anul 2009	6
Grafic nr. 6 – Evoluția soldului investițiilor exprimat in echivalent valuta (mii USD) date la finele perioadei din anul 2009	6
Tabel nr. 4 – Societăți comerciale noi cu participare străină la capitalul social subscris, în perioada Decembrie – Decembrie 2008 și 2009,	7
Grafic nr. 7 – Dinamica numărului de societăți noi cu participare străină la capital în perioada Decembrie - Decembrie 2008 și 2009	7
Grafic nr. 8 – Dinamica valorii capitalului social subscris în societăți noi, în perioada Decembrie – Decembrie a anilor 2008 și 2009	7
Tabel nr. 5 – Înmatriculări de societăți comerciale cu participare străină la capitalul social, în luna Decembrie 2009	8
Tabel nr. 6 – Mențiuni de majorare a capitalului social, în societățile comerciale cu participare străină în luna Decembrie 2009	9
Tabel nr. 7 – Radieri de societăți comerciale cu participare străină la capital, din registrul comerțului, în luna Decembrie 2009	10
Tabel nr. 8 – Mențiuni de cesiune de capital social în societăți comerciale cu participare străină, în luna Decembrie 2009	11
Tabel nr. 9 – Înmatriculări de societăți comerciale cu participare străină la capitalul social, pe regiuni de dezvoltare economică, în luna Decembrie 2009	12
Tabel nr. 10 – Mențiuni de majorare a capitalului social, la societăți comerciale cu participare străină, pe regiuni de dezvoltare economică, în luna Decembrie 2009	12
Tabel nr. 11 – Radieri de societăți comerciale cu participare străină, pe regiuni de dezvoltare economică, în luna Decembrie 2009	12
Tabel nr. 12 – Înmatriculări de societăți comerciale cu participare străină la capitalul social, pe continente, în raport de rezidența investitorului, în luna Decembrie 2009	13
Tabel nr. 13 – Mențiuni de majorare a capitalului social la societăți comerciale cu participare străină, pe continente, în raport de rezidența investitorului, în luna Decembrie 2009	13

Tabel nr. 14 – Radieri de societăți comerciale cu participare străină, pe continente, în raport de rezidența investitorului, în luna Decembrie 2009	13
Tabel nr. 15 – Înmatriculări de societăți comerciale cu participare străină la capitalul social, pe grupări economice de țări, în raport de rezidența investitorului, în luna Decembrie 2009	14
Tabel nr. 16 – Mențiuni de majorare a capitalului social la societăți comerciale cu participare străină, pe grupări economice de țări, în raport de rezidența investitorului, în luna Decembrie 2009	14
Tabel nr. 17 – Radieri de societăți comerciale cu participare străină, pe grupări economice de țări, în raport de rezidența investitorului, în luna Decembrie 2009	14
Tabel nr. 18 – Clasamentul pe țări de rezidență a investitorilor în societăți comerciale cu participare străină la capitalul social, înmatriculate în luna Decembrie 2009	15
Tabel nr. 19 – Clasamentul pe țări de rezidență a investitorilor după valoarea capitalului social înregistrat prin mențiuni de majorare a capitalului, în luna Decembrie 2009	16
Tabel nr. 20 – Clasamentul primelor 40 de societăți comerciale după participarea străină la capitalul social total subscris, în echivalent valută, în luna Decembrie 2009	17
2.2 Date aferente perioadei 1991-2008	18
Tabel nr. 21 – Numărul societăților comerciale cu participare străină la capital și valoarea capitalului social subscris, în perioada 1991- 2008	18
Grafic nr. 9 – Evoluția numărului de societăți în perioada 1991 –2008	18
Grafic nr. 10 – Evoluția investiției exprimată în echivalent valută în perioada 1991 –2008	18
Tabel nr. 22 - Societăți comerciale cu participare străină la capital și valoarea capitalului social total subscris, în perioada 1991 –2008 – sold existent la 31 Decembrie 2008	19
Tabel nr. 23 – Societăți comerciale cu participare străină la capital și valoarea capitalului social total subscris, pe regiuni de dezvoltare economică, în perioada 1991 –2008 – sold existent la 31 Decembrie 2008	20
Tabel nr. 24 – Societăți comerciale cu participare străină la capital și valoarea capitalului social total subscris, pe continente, în perioada 1991 – 2008 – sold existent la 31 Decembrie 2008	20
Tabel nr. 25 – Societăți comerciale cu participare străină la capital și valoarea capitalului social total subscris, pe grupări economice, în perioada 1991 – 2008 – sold existent la 31 Decembrie 2008	20
Grafic nr. 11 – Structura de domenii de activitate a numărului de societăți comerciale cu participare străină la capitalul social, înregistrate în perioada 1991 – 2008 – sold existent la 31 Decembrie 2008	21
Grafic nr. 12– Structura pe domenii de activitate a capitalului social total subscris de societățile comerciale cu participare străină la capital, în perioada 1991 – 2008 – sold existent la 31 Decembrie 2008	21
Tabel nr. 26 – Clasamentul țărilor după participarea străină la capitalul social total subscris, în perioada 1991 – 2008 – sold existent la 31 Decembrie 2008	22

Precizări

• **Prin societate comercială cu participare străină la capitalul social** se înțelege societatea comercială constituită, parțial sau integral, prin participarea unor persoane fizice sau juridice cu domiciliul stabil sau cu sediul social în afara României.

• **Investitor străin:** persoană fizică sau juridică cu domiciliul stabil sau sediul social în afara României, care are calitatea de asociat/acționar într-o societate comercială cu sediul în România.

• **Capitalul social** exprimă valoarea totală a aporturilor, în numerar și în natură, subscrise de asociați la constituirea societății, precum și la majorarea capitalului social pe durata functionarii societății comerciale.

Subscrierea la capitalul social din partea unui investitor străin, potrivit legislației în vigoare, poate fi efectuată în moneda națională a României și/sau în valută liber convertibilă.

Majorarea de capital consemnată prin mențiuni include:

- sumele aportate de investitorii străini din resurse proprii noi, în numerar și/sau în natură, în lei și/sau în valută;
- sumele aportate din dividende obținute în România;
- dobândirea de părți sociale/acțiuni de către o persoană nerezidentă de la o persoană rezidentă.

Reducerea / (creșterea) prin cesiune de capital include sumele reprezentând participări la capitalul social ale asociaților/acționarilor nerezidenți cedate către/(primite de la) asociați/acționari rezidenți.

• **Investiția străină de capital în România** (I_s) este egală cu valoarea capitalului străin subscris la înmatriculare (I), plus subscrieri prin mențiuni de majorare a capitalului străin (M), plus/minus capitalul social cesionat de/către asociați/acționari rezidenți (C), minus capitalul social subscris la firmele radiate din registrul comerțului (R), respectiv:

$$I_s = I + M \pm C - R$$

Termeni utilizați :

• **înmatriculare** – reprezintă înscrierea comerciantului în registrul comerțului prin care se conferă acestuia calitatea de persoană juridică.

• **mențiune** – reprezintă înregistrarea modificărilor apărute pe durata de functionare a societății, ca de exemplu: schimbarea sediului, modificarea capitalului social, fuziunea, lichidarea, dizolvarea, etc.

• **radiere** – reprezintă operația de ștergere a unei firme cu investitor străin din registrul comerțului, marcând momentul pierderii personalității juridice ca urmare a dizolvării și lichidării acesteia. Datele privind radierea cuprind și societățile comerciale care au intrat sub incidența Legii nr. 314/2001.

• **operațiuni** efectuate în registrul comerțului reprezintă totalitatea înregistrărilor care cuprind înmatriculări, mențiuni și radieri privind societățile comerciale cu participare străină la capitalul social, indiferent de natura activității și tipul de societate comercială.

- **Termeni utilizați în grafice și tabele**

- **Număr societăți comerciale:** funcție de tabel, reprezintă: numărul de societăți comerciale constituite în perioada de referință, numărul de societăți care au înregistrat majorări/diminuări de capital, numărul de societăți comerciale radiate din registrul comerțului.

- **Valoarea capitalului social subscris:**

- **total, exprimat în moneda națională:** valoarea capitalului social subscris obținută prin însumarea valorilor subscrise în moneda națională (lei), cu valuta liber convertibilă transformată în lei, la cursul comunicat de Banca Națională a României, de la data actului constitutiv/modificator;

- **total, exprimat în echivalent valută:**

- USD** : valoarea capitalului social subscris obținută prin însumarea și transformarea în USD a valutei liber convertibilă și a monedei naționale (lei), la cursul comunicat de Banca Națională a României, de la data actului constitutiv/modificator.

- Euro** : soldurile existente la sfârșitul fiecărei luni, calculate în echivalent dolari SUA, se transformă în euro la cursul de paritate euro/dolar comunicat de BNR din ultima zi lucrătoare a lunii respective.

- **Regiuni de dezvoltare economică:**

Nord-Est: Suceava, Botoșani, Neamț, Iași, Bacău, Vaslui.

Sud-Est: Vrancea, Galați, Buzău, Brăila, Tulcea, Constanța.

Sud-Muntenia: Argeș, Dâmbovița, Prahova, Teleorman, Giurgiu, Călărași, Ialomița.

Sud-Vest Oltenia: Gorj, Vâlcea, Dolj, Mehedinți, Olt.

Vest: Arad, Caraș-Severin, Hunedoara, Timiș.

Nord-Vest: Bihor, Bistrița, Cluj, Satu Mare, Sălaj, Maramureș.

Centru: Alba, Brașov, Covasna, Harghita, Mureș, Sibiu.

București-Ilfov: București, Ilfov.

Surse de informații

Sistemul informatic unitar al registrului comerțului este proiectat de Oficiul Național al Registrului Comerțului în conformitate cu prevederile actelor normative în vigoare, cu incidență în domeniu. Sursa de informații o constituie registrele comerțului, organizate în sistem computerizat, ținute de oficiile registrului comerțului de pe lângă tribunale

Tabel nr. 1

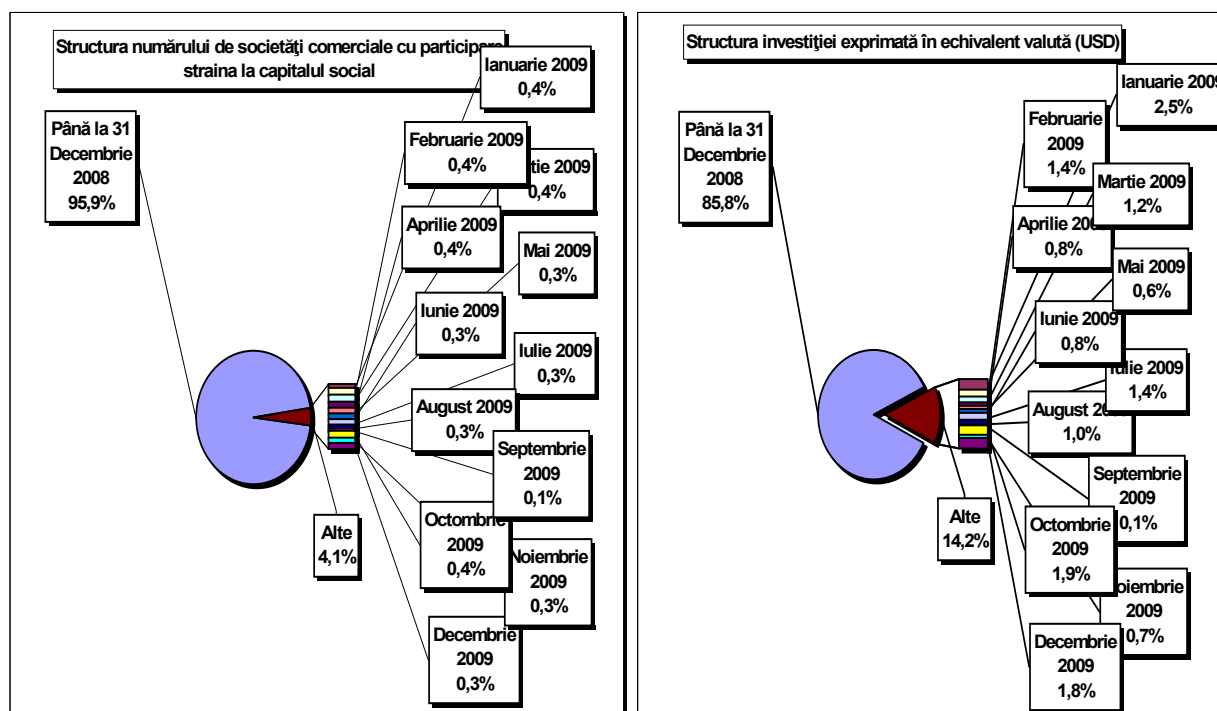
**Numărul societăților comerciale cu participare străină la capital
și capitalul social subscris -
sold existent la 31 Decembrie 2009**

Sold la sfârșitul perioadei	Număr societăți comerciale		Valoarea capitalului social subscris					
			Total exprimat în monedă națională		Total exprimat în echivalent valută		Total exprimat în echivalent valută	
	Nr.	%	mii Lei	%	mii USD	%	mii EURO	%
0	1	2	3	4				
31 Decembrie, din care	166728	104,3	78730295,5	124,1	33915262,8	116,6	25236251,3	116,2
31 Decembrie 2008	159927	100,0	63426984,9	100,0	29097969,6	100,0	21723640,8	100,0

Notă: col.1 reprezintă numărul de înmatriculări din perioada respectivă. Datele privind capitalul social subscris cuprind subscrierile de capital la înmatricularea de societăți comerciale din perioada de referință la care s-au adăugat majorările de capital și s-a scăzut capitalul social subscris de societățile comerciale radiate din registrul comerțului, în perioada de referință. Procentele coloanelor 1,2,3 și 4 reprezintă evoluții față de 31 Decembrie 2007.

Grafic nr. 1

Grafic nr. 2



Tabel nr. 2

**Clasamentul* pe țări de rezidență a investitorilor în
societăți comerciale cu participare străină la capitalul social -
30 Decembrie 2009**

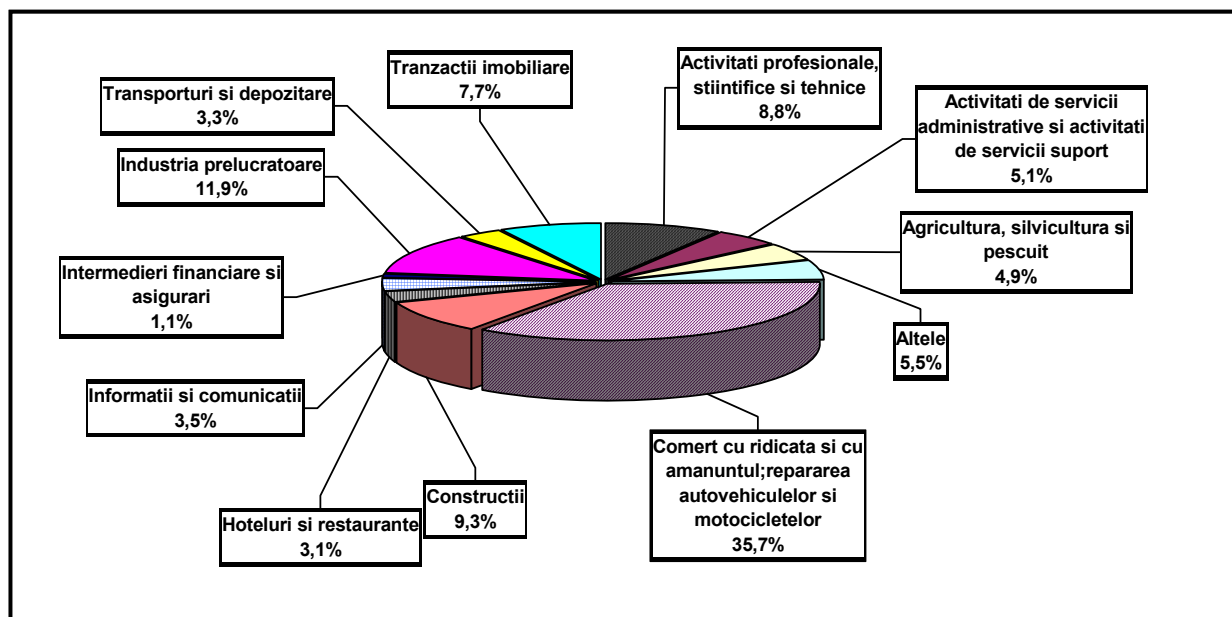
Nr. crt.	Țara	Societăți comerciale cu participare străină		Valoarea capitalului social subscris					
				Total exprimat în monedă națională		Total exprimat în echivalent valută		Total exprimat în echivalent valută	
		Nr.	%	mii Lei	%	mii USD	%	mii EURO	%
0	1	2		3		4		5	
	Total ROMÂNIA	166728	100,00	78730295,5	100,00	33915262,8	100,00	25236251,3	100,00
1	OLANDA	3584	2,15	15934838,2	20,24	5853810,5	17,26	4064938,5	16,11
2	AUSTRIA	5602	3,36	11559851,5	14,68	4872325,5	14,37	3383386,5	13,41
3	GERMANIA	17110	10,26	9633740,4	12,24	4075515,4	12,02	2830074,5	11,21
4	FRANTA	6094	3,66	6972055,8	8,86	3165798,4	9,33	2198358,8	8,71
5	GRECIA	4697	2,82	4696740,9	5,97	1979751,2	5,84	1374757,0	5,45
6	CIPRU	4465	2,68	3625534,8	4,61	1783024,9	5,26	1238148,4	4,91
7	S.U.A.	5930	3,56	2248295,1	2,86	1524138,2	4,49	1058375,2	4,19
8	ITALIA	28150	16,88	3384690,0	4,30	1466712,7	4,32	1018498,4	4,04
9	SPANIA	3718	2,23	2156174,1	2,74	981511,3	2,89	681570,3	2,70
10	UNGARIA	10035	6,02	1866092,0	2,37	927539,6	2,73	644091,8	2,55
11	MAREA BRITANIE	4085	2,45	1935201,8	2,46	891147,0	2,63	618820,4	2,45
12	ELVETIA	2044	1,23	1492328,9	1,90	746699,4	2,20	518514,7	2,05
13	ANTILELE OLANDEZE	15	***	1982118,0	2,52	676142,9	1,99	469519,7	1,86
14	LUXEMBURG	685	0,41	1744114,5	2,22	661298,6	1,95	459211,7	1,82
15	TURCIA	11276	6,76	1064368,4	1,35	656354,5	1,94	455778,4	1,81
16	CEHIA	466	0,28	1200428,8	1,52	470992,8	1,39	327061,6	1,30
17	CHINA	9704	5,82	919111,6	1,17	383459,3	1,13	266277,6	1,06
18	BELGIA	2298	1,38	670366,0	0,85	297487,8	0,88	206578,2	0,82
19	SUEDIA	1128	0,68	486104,3	0,62	187496,4	0,55	130199,2	0,52
20	DANEMARCA	622	0,37	439731,5	0,56	173196,8	0,51	120269,4	0,48
21	JAPONIA	222	0,13	356835,4	0,45	156665,5	0,46	108789,9	0,43
22	PORTUGALIA	362	0,22	448597,9	0,57	153736,6	0,45	106756,1	0,42
23	I.VIRGINE BRIT.	300	0,18	351389,1	0,45	152979,1	0,45	106230,1	0,42
24	ISRAEL	5924	3,55	374943,9	0,48	140327,1	0,41	97444,4	0,39
25	POLONIA	527	0,32	408419,9	0,52	113777,6	0,34	79008,2	0,31
26	FINLANDA	117	0,07	257516,7	0,33	110131,6	0,32	76476,4	0,30
27	CANADA	1494	0,90	194319,4	0,25	106238,6	0,31	73773,0	0,29
28	LIBAN	3502	2,10	219300,6	0,28	104404,3	0,31	72499,3	0,29
29	NORVEGIA	274	0,16	236045,4	0,30	91865,7	0,27	63792,4	0,25
30	GIBRALTAR	58	0,03	229863,5	0,29	86078,0	0,25	59773,3	0,24
31	FARA CETATENIE	25	0,01	828,4	***	75225,5	0,22	52237,3	0,21
32	COREEA SUD	156	0,09	44695,1	0,06	73855,8	0,22	51286,2	0,20
33	LIECHTENSTEIN	191	0,11	97204,3	0,12	64760,9	0,19	44970,5	0,18
34	R. ARABA SIRIA	5335	3,20	79164,4	0,10	61556,0	0,18	42745,0	0,17
35	INS.MARSHALL	17	0,01	141516,1	0,18	48144,1	0,14	33431,7	0,13
36	IRAK	5553	3,33	75375,8	0,10	46714,1	0,14	32438,7	0,13
37	SINGAPORE	51	0,03	130127,7	0,17	45717,7	0,13	31746,8	0,13
38	MOLDOVA	3485	2,09	82582,8	0,10	38262,4	0,11	26569,8	0,11
39	SLOVENIA	147	0,09	120135,0	0,15	36576,3	0,11	25398,9	0,10
40	IORDANIA	3090	1,85	60962,8	0,08	31860,2	0,09	22124,0	0,09
41	IRLANDA	715	0,43	43697,8	0,06	30458,0	0,09	21150,3	0,08
42	AUSTRALIA	627	0,38	48878,0	0,06	27760,1	0,08	19276,9	0,08
43	BULGARIA	1134	0,68	61392,6	0,08	25639,6	0,08	17804,4	0,07
44	IRAN	2567	1,54	30800,0	0,04	22530,8	0,07	15645,6	0,06
45	PANAMA	162	0,10	20984,8	0,03	20045,4	0,06	13919,7	0,06
46	ISLANDA	43	0,03	31181,2	0,04	19599,2	0,06	13609,9	0,05
47	EGIPT	1345	0,81	38402,4	0,05	19251,1	0,06	13368,1	0,05
48	BELIZE	31	0,02	34460,6	0,04	15718,0	0,05	10914,8	0,04
49	MALTA	78	0,05	36102,0	0,05	15151,8	0,04	10521,6	0,04
50	ARGENTINA	40	0,02	61233,8	0,08	13823,3	0,04	9599,0	0,04

*) cuprinde o selecție de țări, în raport de mărimea capitalului social total subscris în echivalent USD, în ordine descrescătoare (col. 4)

*** Sub 0,01%

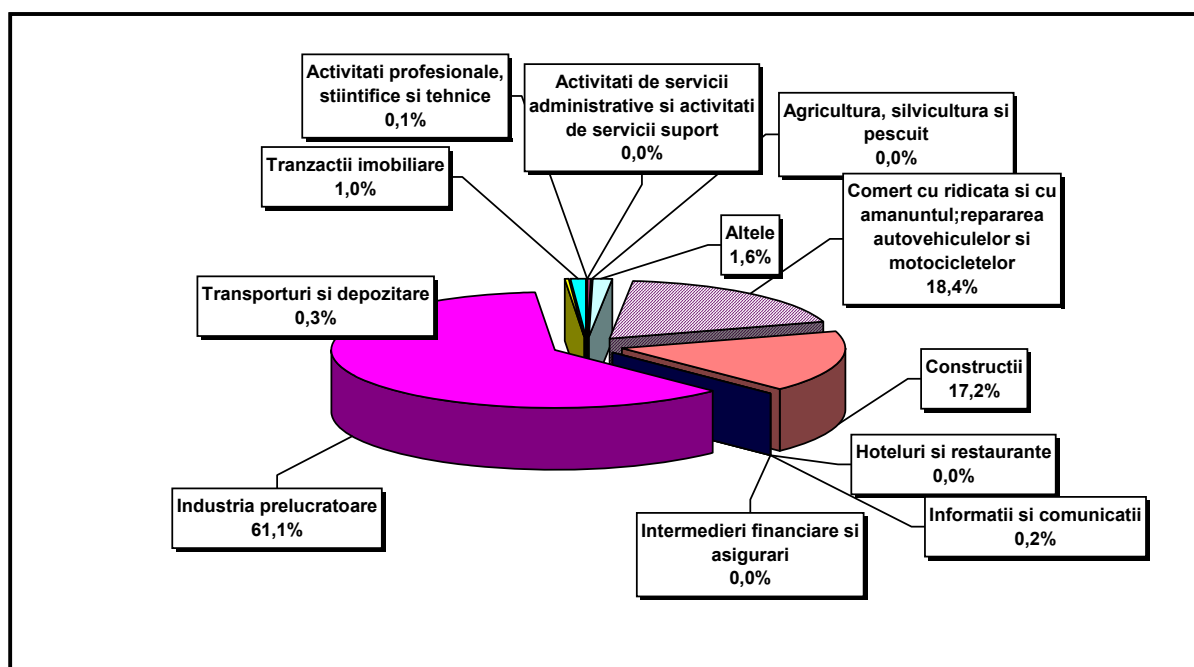
Grafic nr. 3

Structura pe domenii de activitate* a numărului de societăți comerciale cu participare străină la capitalul social, înmatriculate în Decembrie 2009



Grafic nr. 4

Structura pe domenii de activitate a valorii capitalului social subscris** de societățile comerciale cu participare străină la capital, în luna Decembrie 2009



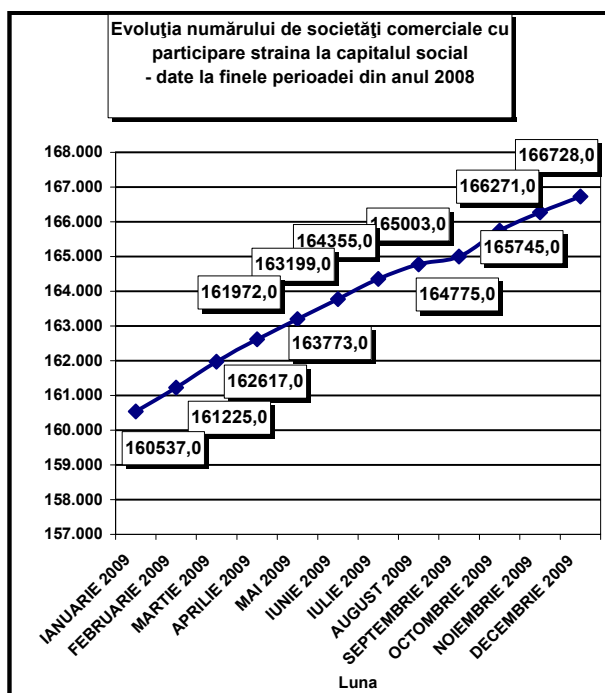
Tabel nr. 3

**Numărul societăților comerciale cu participare străină la capital
și valoarea capitalului social subscris -
sold existent la sfârșitul fiecărei luni din anul 2009**

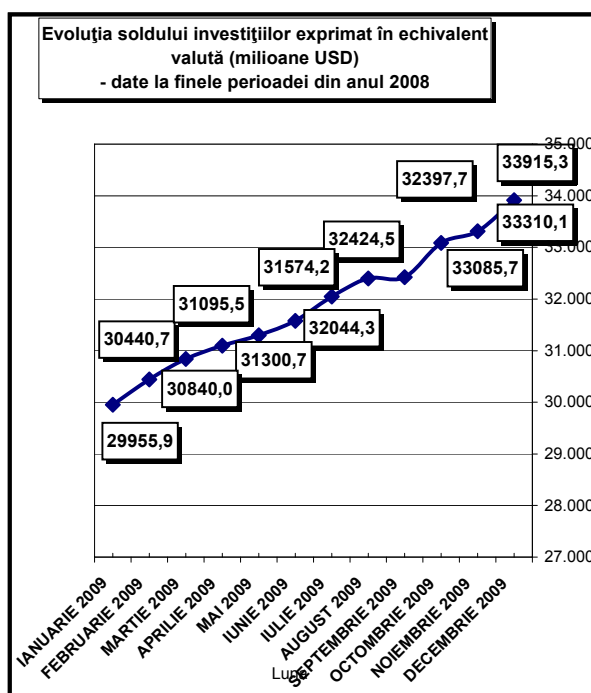
Sold la sfârșitul perioadei	Număr societăți comerciale		Valoarea capitalului social subscris					
			Total exprimat în monedă națională		Total exprimat în echivalent valută		Total exprimat în echivalent valută	
	Nr.	%	mii Lei	%	mii USD	%	mii EURO	%
0	1		2		3		4	
DECEMBRIE 2008	159927	100,0	63426984,9	100,0	29097969,6	100,0	21723640,8	100,0
IANUARIE 2009	160537	100,4	66354649,8	104,6	29955857,7	102,9	22389735,0	103,1
FEBRUARIE 2009	161225	100,8	68098799,7	107,4	30440664,8	104,6	22772200,3	104,8
MARTIE 2009	161972	101,3	69289645,3	109,2	30840025,1	106,0	23086139,7	106,3
APRILIE 2009	162617	101,7	70240547,1	110,7	31095469,5	106,9	23282392,6	107,2
MAI 2009	163199	102,0	71056426,6	112,0	31300663,0	107,6	23427711,3	107,8
IUNIE 2009	163773	102,4	71682698,9	113,0	31574197,0	108,5	23621429,0	108,7
IULIE 2009	164355	102,8	73354655,6	115,7	32044261,5	110,1	23954179,9	110,3
AUGUST 2009	164775	103,0	74479121,6	117,4	32397723,8	111,3	24201539,1	111,4
SEPTEMBRIE 2009	165003	103,2	74563373,7	117,6	32424515,3	111,4	24219811,9	111,5
OCTOMBRIE 2009	165745	103,6	76437063,3	120,5	33085655,7	113,7	24665040,8	113,5
NOIEMBRIE 2009	166271	104,0	77075967,6	121,5	33310060,6	114,5	24815993,5	114,2
DECEMBRIE 2009	166728	104,3	78730295,5	124,1	33915262,8	116,56	25236251,3	116,2

Notă: col.1 reprezintă numărul de înmatriculări din perioada respectivă. Datele privind capitalul social subscris cuprind subscrierile de capital la înmatricularea de societăți comerciale din perioada de referință la care s-au adăugat majorările de capital și s-a scăzut capitalul social subscris de societățile comerciale radiate din registrul comerțului, în perioada de referință. Procentele coloanelor 1,2,3 și 4 reprezintă evoluții față de 31 Decembrie 2007.

Grafic nr. 5



Grafic nr. 6

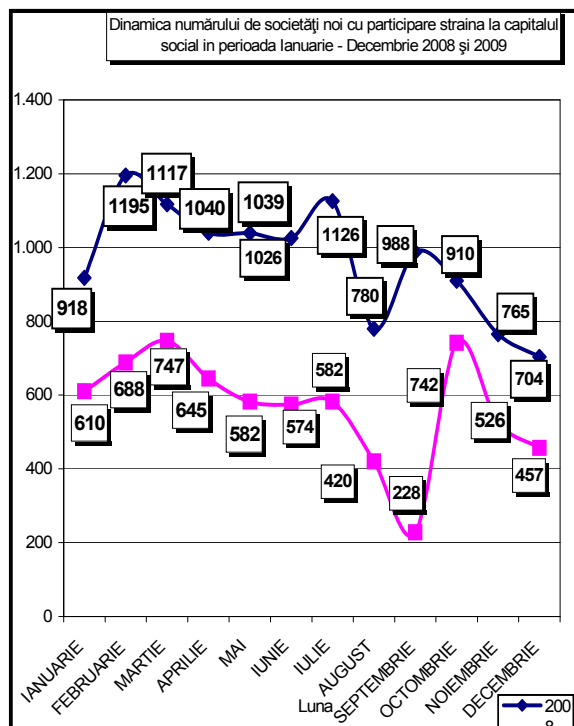


Societăți comerciale noi cu participare străină la capitalul social subscris, în perioada Ianuarie - Decembrie 2008 și 2009

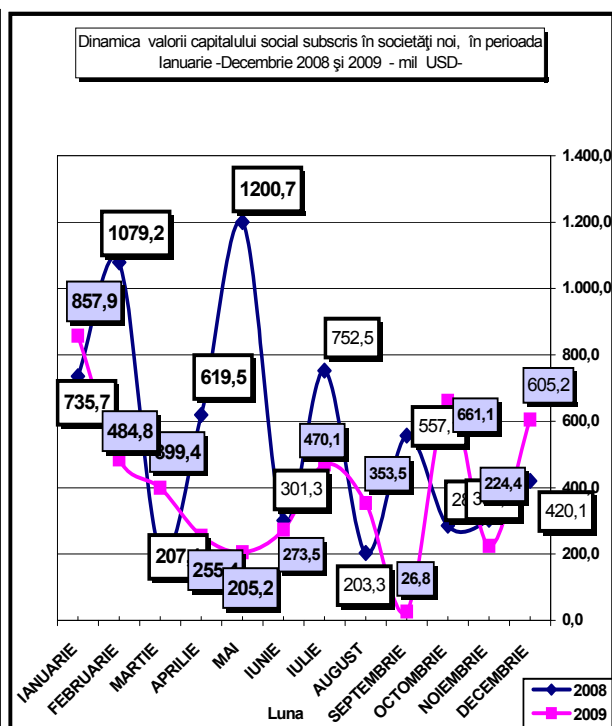
Luna	2008				2009					
	Societăți comerciale noi		Capitalul social subscris exprimat în echivalent valută		Societăți comerciale noi		Evoluția față de anul 2008 (5/1)	Capitalul social subscris exprimat în echivalent valută		Evoluția față de anul 2008 (8/3)
	Nr.	%	mii USD	%	Nr.	%	%	mii USD	%	%
0	1	2	3	4	5	6	7	8	9	10
Ian.-Decembrie din care:	11608	100,0	6665191,1	100,0	6801	100,0	58,6	4817293,2	100,0	72,3
IANUARIE	918	7,9	735673,3	11,0	610	9,0	66,4	857888,1	17,8	116,6
FEBRUARIE	1195	10,3	1079221,9	16,2	688	10,1	57,6	484807,1	10,1	44,9
MARTIE	1117	9,6	207056,6	3,1	747	11,0	66,9	399360,3	8,3	192,9
APRILIE	1040	9,0	619469,8	9,3	645	9,5	62,0	255444,4	5,3	41,2
MAI	1039	9,0	1200659,8	18,0	582	8,6	56,0	205193,4	4,3	17,1
IUNIE	1026	8,8	301332,9	4,5	574	8,4	55,9	273534,0	5,7	90,8
IULIE	1126	9,7	752519,8	11,3	582	8,6	51,7	470064,5	9,8	62,5
AUGUST	780	6,7	203256,6	3,0	420	6,2	53,8	353462,4	7,3	173,9
SEPTEMBRIE	988	8,5	557087,4	8,4	228	3,4	23,1	26791,5	0,6	4,8
OCTOMBRIE	910	7,8	285122,4	4,3	742	10,9	81,5	661140,4	13,7	231,9
NOIEMBRIE	765	6,59	303646,6	4,6	526	7,7	68,8	224404,9	4,7	73,9
DECEMBRIE	704	6,06	420144,0	6,3	457	6,7	64,9	605202,2	12,6	144,0

Notă: Col.1 și 5 reprezintă numărul de înmatriculări din perioada respectivă. Datele privind capitalul social subscris cuprind subscrierile de capital la înmatricularea de societăți comerciale din perioada de referință. Col. 2, 4, 6, 9 reprezintă ponderea fiecărei luni în total perioadă de referință.

Grafic nr. 7



Grafic nr. 8



Tabel nr. 5

**Înmatriculări de societăți comerciale cu
participare străină la capitalul social,
în luna Decembrie 2009**

Judet	Număr societăți comerciale		Valoarea capitalului social subscris						Ierarhia în funcție de:	
			Total exprimat în monedă națională		Total exprimat în echivalent valută		Total exprimat în echivalent valută			
	Nr.	%	mii Lei	%	USD	%	EURO	%	*	**
0	1		2		3		4		5	
Total ROMÂNIA	459	100,00	4376,4	100,00	1609602,0	100,00	1117722,1	100,00	*	**
ALBA	7	1,53	1,8	0,04	633,0	0,04	439,6	0,04	11	25
ARAD	10	2,18	12,5	0,29	4307,0	0,27	2990,8	0,27	9	17
ARGES	4	0,87	1243,9	28,42	579465,0	36,00	402385,7	36,00	14	1
BACAU	4	0,87	5,5	0,13	1934,0	0,12	1343,0	0,12	14	18
BIHOR	32	6,97	55,1	1,26	19176,0	1,19	13316,0	1,19	4	9
BISTRITA-NASAUD	1	0,22	0,2	***	69,0	***	47,9	***	17	40
BOTOSANI	4	0,87	1,0	0,02	339,0	0,02	235,4	0,02	14	30
BRASOV	14	3,05	24,4	0,56	8413,0	0,52	5842,1	0,52	7	12
BRAILA	5	1,09	1,3	0,03	454,0	0,03	315,3	0,03	13	26
BUZAU	2	0,44	0,8	0,02	280,0	0,02	194,4	0,02	15	32
CARAS-SEVERIN	3	0,65	0,6	0,01	214,0	0,01	148,6	0,01	15	33
CALARASI	1	0,22	0,2	***	70,0	***	48,6	***	17	39
CLUJ	20	4,36	47,4	1,08	16096,0	1,00	11177,2	1,00	5	11
CONSTANTA	11	2,40	3,4	0,08	1203,0	0,07	835,4	0,07	8	21
COVASNA	4	0,87	18,9	0,43	6709,0	0,42	4658,8	0,42	14	15
DAMBOVITA	7	1,53	21,0	0,48	7320,0	0,45	5083,1	0,45	11	14
DOLJ	7	1,53	4,0	0,09	1399,0	0,09	971,5	0,09	11	20
GALATI	10	2,18	2,5	0,06	862,0	0,05	598,6	0,05	9	23
GIURGIU	6	1,31	1,1	0,03	382,0	0,02	265,3	0,02	12	29
GORJ	3	0,65	0,5	0,01	174,0	0,01	120,8	0,01	15	37
HARGHITA	6	1,31	0,9	0,02	303,0	0,02	210,4	0,02	12	31
HUNEDOARA	9	1,96	23,5	0,54	8191,0	0,51	5687,9	0,51	10	13
IALOMITA	2	0,44	201,0	4,59	70549,0	4,38	48989,9	4,38	16	6
IASI	16	3,49	72,3	1,65	25766,0	1,60	17892,1	1,60	6	8
MARAMURES	5	1,09	5,4	0,12	1875,0	0,12	1302,0	0,12	13	19
MEHEDINTI	3	0,65	0,5	0,01	183,0	0,01	127,1	0,01	15	35
MURES	10	2,18	1,9	0,04	658,0	0,04	456,9	0,04	9	24
NEAMT	3	0,65	0,6	0,01	209,0	0,01	145,1	0,01	15	34
OLT	4	0,87	0,7	0,01	227,0	0,01	157,6	0,01	14	32
PRAHOVA	6	1,31	17,5	0,40	6145,0	0,38	4267,1	0,38	12	16
SALAJ	1	0,22	0,2	***	68,0	***	47,2	***	17	41
SATU MARE	6	1,31	3,2	0,07	1127,0	0,07	782,6	0,07	12	22
SIBIU	14	3,05	50,8	1,16	17568,0	1,09	12199,4	1,09	7	10
SUCEAVA	6	1,31	170,6	3,90	59852,0	3,72	41561,8	3,72	12	7
TELEORMAN	2	0,44	1,2	0,03	422,0	0,03	293,0	0,03	16	27
TIMIS	51	11,11	256,7	5,87	87203,0	5,42	60554,5	5,42	3	5
TULCEA	2	0,44	0,4	***	141,0	***	97,9	***	16	38
VASLUI	1	0,22	444,2	10,15	156121,0	9,70	108411,8	9,70	17	3
VALCEA	1	0,22	0,5	0,01	176,0	0,01	122,2	0,01	17	36
VRANCEA	4	0,87	1,2	0,03	420,0	0,03	291,7	0,03	14	28
MUN. BUCURESTI	91	19,83	1305,1	29,82	393684,0	24,46	273377,7	24,46	1	2
ILFOV	61	13,29	371,9	8,50	129215,0	8,03	89728,1	8,03	2	4

^{*)} numărul societăților (col 1)

**Mențiuni de majorare a capitalului social,
în societățile comerciale cu participare străină,
în luna Decembrie 2009**

Judet	Număr societăți comerciale		Valoarea capitalului social						Ierarhia în funcție de:	
			Total exprimat în monedă națională		Total exprimat în echivalent valută		Total exprimat în echivalent valută			
	Nr.	%	mii Lei	%	USD	%	EURO	%		
0	1		2		3		4		5	
Total ROMÂNIA	753	100,00	3454091,7	100,00	1283104391,0	100,00	890999196,4	100,00	*	**
ALBA	8	1,06	824,1	0,02	287002,0	0,02	199296,8	0,02	16	32
ARAD	34	4,52	27152,4	0,79	9470219,0	0,74	6576205,0	0,74	6	11
ARGES	12	1,59	34202,4	0,99	11497309,0	0,90	7983834,5	0,90	12	10
BACAU	11	1,46	1333559,7	38,61	456669032,0	35,59	317115071,4	35,59	13	1
BIHOR	40	5,31	7996,8	0,23	2775172,0	0,22	1927104,3	0,22	4	20
BISTRITA-NASAUD	9	1,20	129001,8	3,73	44805100,0	3,49	31113063,3	3,49	15	6
BOTOSANI	2	0,27	5160,1	0,15	5997176,0	0,47	4164492,8	0,47	22	16
BRASOV	40	5,31	80453,3	2,33	43849588,0	3,42	30449547,2	3,42	4	7
BRAILA	5	0,66	23354,7	0,68	8012376,0	0,62	5563865,8	0,62	19	13
BUZAU	7	0,93	3106,1	0,09	409771,0	0,03	284548,7	0,03	17	30
CARAS-SEVERIN	5	0,66	1780,2	0,05	614502,0	0,05	426715,7	0,05	19	29
CALARASI	7	0,93	5694,4	0,16	1739562,0	0,14	1207967,5	0,14	17	25
CLUJ	39	5,18	11976,9	0,35	4262501,0	0,33	2959918,9	0,33	5	18
CONSTANTA	20	2,66	7173,6	0,21	2451125,0	0,19	1702083,2	0,19	9	22
COVASNA	4	0,53	1832,3	0,05	707615,0	0,06	491374,2	0,06	20	28
DAMBOVITA	2	0,27	328,6	***	115718,0	***	80355,6	***	22	36
DOLJ	12	1,59	9449,2	0,27	3267173,0	0,25	2268754,2	0,25	12	19
GALATI	6	0,80	1137,0	0,03	394292,0	0,03	273799,9	0,03	18	31
GIURGIU	9	1,20	85088,5	2,46	79596856,0	6,20	55272770,7	6,20	15	4
GORJ	1	0,13	0,1	***	20,0	***	13,9	***	23	41
HARGHITA	17	2,26	18481,7	0,54	6014686,0	0,47	4176651,9	0,47	10	15
HUNEDOARA	10	1,33	28061,9	0,81	8166798,0	0,64	5671097,8	0,64	14	12
IALOMITA	3	0,40	49,2	***	17108,0	***	11879,9	***	21	40
IASI	14	1,86	3796,2	0,11	1367434,0	0,11	949558,4	0,11	11	26
MARAMURES	9	1,20	285,5	***	96287,0	***	66862,6	***	15	37
MEHEDINTI	2	0,27	6490,1	0,19	2596034,0	0,20	1802709,3	0,20	22	21
MURES	20	2,66	79219,8	2,29	27372946,0	2,13	19008019,2	2,13	9	8
NEAMT	14	1,86	3972,7	0,12	1342186,0	0,10	932026,0	0,10	11	27
OLT	6	0,80	91,9	***	32303,0	***	22431,5	***	18	38
PRAHOVA	21	2,79	5884,2	0,17	2118208,0	0,17	1470902,6	0,17	8	23
SALAJ	7	0,93	36151,7	1,05	13014817,0	1,01	9037605,6	1,01	17	9
SATU MARE	7	0,93	81,0	***	28193,0	***	19577,5	***	17	39
SIBIU	29	3,85	23360,1	0,68	8004595,0	0,62	5558462,6	0,62	7	14
SUCEAVA	7	0,93	5799,2	0,17	1902795,0	0,15	1321317,9	0,15	17	24
TELEORMAN	1	0,13	0,4	***	136,0	***	94,4	***	23	42
TIMIS	90	11,95	639981,2	18,53	222245739,0	17,32	154329434,3	17,32	2	3
TULCEA	3	0,40	506,1	0,01	178849,0	0,01	124194,3	0,01	21	34
VASLUI	2	0,27	347,0	0,01	118929,0	***	82585,4	***	22	35
VALCEA	2	0,27	571,9	0,02	193535,0	0,02	134392,4	0,02	22	33
VRANCEA	5	0,66	14153,9	0,41	4928168,0	0,38	3422164,1	0,38	19	17
MUN. BUCURESTI	161	21,38	621137,0	17,98	238829634,0	18,61	165845439,8	18,61	1	2
ILFOV	50	6,64	196396,8	5,69	67612902,0	5,27	46951005,5	5,27	3	5

Tabel nr. 7

**Radieri de societăți comerciale cu participare străină la capital,
din registrul comerțului, în luna Decembrie 2009**

Județ	Număr societăți comerciale		Valoarea capitalului social						Ierarhia în funcție de:	
			Total exprimat în monedă națională		Total exprimat în echivalent valută		Total exprimat în echivalent valută			
	Nr.	%	mii Lei	%	USD	%	EURO	%		
0	1		2		3		4		5	
Total ROMÂNIA	523	100,00	132685,9	100,00	45822641,0	100,00	31819652,9	100,00	*	**
ALBA	34	6,50	43,3	0,03	14127,0	0,03	9809,9	0,03	3	17
ARAD	4	0,76	5,7	***	2288,0	***	1588,8	***	14	23
ARGES	7	1,34	37,4	0,03	12622,0	0,03	8764,8	0,03	12	18
BACAU	2	0,38	2,1	***	728,0	***	505,5	***	16	26
BIHOR	20	3,82	73,0	0,06	46941,0	0,10	32596,3	0,10	6	10
BISTRITA-NASAUD	7	1,34	88,7	0,07	46762,0	0,10	32472,0	0,10	12	11
BOTOSANI										
BRASOV	18	3,44	25,3	0,02	10076,0	0,02	6996,9	0,02	7	19
BRAILA	5	0,96	2,3	***	769,0	***	534,0	***	13	25
BUZAU	2	0,38	1,2	***	475,0	***	329,8	***	16	28
CARAS-SEVERIN	1	0,19	1,0	***	385,0	***	267,3	***	17	30
CALARASI										
CLUJ	112	21,41	21,0	0,02	119504,0	0,26	82984,6	0,26	1	8
CONSTANTA	22	4,21	65,5	0,05	23559,0	0,05	16359,6	0,05	5	15
COVASNA	2	0,38	0,4	***	133,0	***	92,4	***	16	37
DAMBOVITA	3	0,57	0,4	***	156,0	***	108,3	***	15	35
DOLJ	7	1,34	21,6	0,02	8396,0	0,02	5830,3	0,02	12	20
GALATI	20	3,82	321,8	0,24	147429,0	0,32	102376,0	0,32	6	7
GIURGIU	3	0,57	262,7	0,20	22030,0	0,05	15297,8	0,05	15	16
GORJ										
HARGHITA	13	2,49	93,6	0,07	40143,0	0,09	27875,7	0,09	9	12
HUNEDOARA	5	0,96	1,1	***	425,0	***	295,1	***	13	29
IALOMITA	5	0,96	1,0	***	380,0	***	263,9	***	13	31
IASI	10	1,91	1113,8	0,84	342088,0	0,75	237549,0	0,75	11	4
MARAMURES	5	0,96	200,7	0,15	83668,0	0,18	58099,8	0,18	13	9
MEHEDINTI	4	0,76	0,5	***	189,0	***	131,2	***	14	34
MURES	11	2,10	2,6	***	1150,0	***	798,6	***	10	24
NEAMT	4	0,76	582,7	0,44	234881,0	0,51	163103,5	0,51	14	6
OLT	7	1,34	1,8	***	619,0	***	429,8	***	12	27
PRAHOVA	22	4,21	16,9	0,01	39260,0	0,09	27262,5	0,09	5	13
SALAJ	2	0,38	1,0	***	298,0	***	206,9	***	16	32
SATU MARE	4	0,76	40,8	0,03	27184,0	0,06	18876,8	0,06	14	14
SIBIU	18	3,44	17,4	0,01	8170,0	0,02	5673,3	0,02	7	21
SUCEAVA	3	0,57	0,4	***	141,0	***	97,9	***	15	36
TELEORMAN										
TIMIS	24	4,59	39130,2	29,49	13279618,0	28,98	9221485,8	28,98	4	2
TULCEA										
VASLUI	2	0,38	585,2	0,44	247711,0	0,54	172012,7	0,54	16	5
VALCEA	4	0,76	3,7	***	5492,0	0,01	3813,7	0,01	14	22
VRANCEA	2	0,38	0,7	***	239,0	***	166,0	***	16	33
MUN. BUCURESTI	95	18,16	79132,8	59,64	27342535,0	59,67	18986901,5	59,67	2	1
ILFOV	14	2,68	10785,6	8,13	3712070,0	8,10	2577694,7	8,10	8	3

*) numărul societăților (col 1)

**) capitalul social total exprimat în valută (col 3)

*** Sub 0,01%

**Mențiuni de cesiune de capital social
în societăți comerciale cu participare străină
în luna Decembrie 2009**

Judet	Număr societăți comerciale		Valoarea capitalului social						Ierarhia în funcție de:	
			Total exprimat în monedă națională		Total exprimat în echivalent valută USD		Total exprimat în echivalent valută EURO			
	Nr.	%	mii Lei	%	USD	%	EURO	%		
0	1		2		3		4		5	
Total ROMÂNIA	562	100,0	1671453,0	100,0	633688714,0	100,0	440039126,1	100,0	*	**
ALBA	7	1,2	59,3	***	22542,0	***	15653,4	***	14	26
ARAD	21	3,7	1325,0	0,08	546711,0	0,09	379641,0	0,09	7	12
ARGES	11	2,0	1352,5	0,08	230109,0	0,04	159789,8	0,04	11	14
BACAU	7	1,2	1321918,0	79,09	500791261,0	79,03	347753942,9	79,03	14	1
BIHOR	22	3,9	505,1	0,03	203701,0	0,03	141451,8	0,03	6	15
BISTRITA-NASAUD	3	0,5	1,3	***	440,0	***	305,5	***	17	32
BOTOSANI	3	0,5	5160,0	0,31	1779304,0	0,28	1235564,7	0,28	17	8
BRASOV	28	5,0	1836,3	0,11	618144,0	0,10	429244,7	0,10	5	11
BRAILA	6	1,1	5830,5	0,35	2087084,0	0,33	1449289,8	0,33	15	40
BUZAU	6	1,1	20,5	***	76951,0	0,01	53435,5	0,01	15	20
CARAS-SEVERIN	12	2,1	119,4	***	35422,0	***	24597,4	***	10	25
CALARASI	5	0,9	10114,7	0,61	3519358,0	0,56	2443873,8	0,56	16	6
CLUJ	35	6,2	30481,1	1,82	15633648,0	2,47	10856145,4	2,47	4	3
CONSTANTA	12	2,1	863,7	0,05	263761,0	0,04	183158,0	0,04	10	13
COVASNA	11	2,0	10846,0	0,65	4047218,0	0,64	2810424,5	0,64	11	5
DAMBOVITA	2	0,4	2,3	***	905,0	***	628,4	***	18	31
DOLJ	8	1,4	23,8	***	9192,0	***	6383,0	***	13	27
GALATI	1	0,2	14,0	***	5160,0	***	3583,2	***	19	30
GIURGIU	5	0,9	113,2	***	40314,0	***	27994,4	***	16	22
GORJ	3	0,5	6,4	***	7640,0	***	5305,3	***	17	28
HARGHITA	9	1,6	8096,8	0,48	2448295,0	0,39	1700118,0	0,39	12	7
HUNEDOARA	6	1,1	440,9	0,03	177640,0	0,03	123354,8	0,03	15	16
IALOMITA	3	0,5	272,5	0,02	81339,0	0,01	56482,5	0,01	17	19
IASI	15	2,7	76,8	***	99193,0	0,02	68880,5	0,02	9	18
MARAMURES	9	1,6	130,2	***	39906,0	***	27711,1	***	12	23
MEHEDINTI	1	0,2	0,0	***	4,0	***	2,8	***	19	36
MURES	17	3,0	2055,8	0,12	718270,0	0,11	498773,1	0,11	8	10
NEAMT	8	1,4	170,6	0,01	60629,0	***	42101,3	***	13	21
OLT	1	0,2	91,8	***	37480,0	***	26026,4	***	19	24
PRAHOVA	11	2,0	1683,3	0,10	6908,0	***	4797,0	***	11	29
SALAJ										
SATU MARE	6	1,1	278,6	0,02	120766,0	0,02	83861,0	0,02	15	17
SIBIU	21	3,7	3135,5	0,19	1335350,0	0,21	927279,0	0,21	7	9
SUCEAVA	3	0,5	0,2	***	78,0	***	54,2	***	17	34
TELEORMAN	1	0,2	0,4	***	136,0	***	94,4	***	19	33
TIMIS	64	11,4	5163,2	0,31	6034288,0	0,95	4190263,7	0,95	3	4
TULCEA	1	0,2	0,2	***	64,0	***	44,4	***	19	35
VASLUI	2	0,4	2,0	0,00	664,0	0,00	461,1	0,00	18	38
VALCEA	2	0,4	57,4	0,00	19925,0	0,00	13836,1	0,00	18	39
VRANCEA										
MUN. BUCURESTI	103	18,3	302693,9	18,11	106896162,0	16,87	74229653,6	16,87	1	2
ILFOV	71	12,6	31710,1	1,90	10091902,0	1,59	7007907,3	1,59	2	41

*) numărul societăților (col 1)

**) capitalul social total exprimat în valută (col 3)

*** Sub 0,01%

Tabel nr. 9

**Înmatriculări de societăți comerciale cu participare străină
la capitalul social, pe regiuni de dezvoltare economică,
în luna Decembrie 2009**

Regiune de dezvoltare economică	Număr societăți comerciale		Valoarea capitalului social subscris						Ierarhia în funcție de:	
			Total exprimat în monedă națională		Total exprimat în echivalent valută		Total exprimat în echivalent valută			
	Nr.	%	mii Lei	%	USD	%	EURO	%		
0	1		2		3		4		5	
Total ROMÂNIA	459	100,0	4376,4	100,0	1609602,0	100,0	1117722,1	100,0	*	**
NORD-EST	34	7,4	694,1	15,9	244221,0	15,2	169589,3	15,2	5	3
SUD-EST	34	7,4	9,6	0,2	3360,0	0,2	2333,2	0,2	6	7
SUD-MUNTENIA	28	6,1	1485,9	34,0	664353,0	41,3	461332,7	41,3	7	1
SUD-VEST OLTENIA	18	3,9	6,2	0,1	2159,0	0,1	1499,2	0,1	8	8
VEST	73	15,9	293,4	6,7	99915,0	6,2	69381,9	6,2	2	4
NORD-VEST	65	14,2	111,5	2,5	38411,0	2,4	26672,9	2,4	3	5
CENTRU	55	12,0	98,8	2,3	34284,0	2,1	23807,1	2,1	4	6
BUCURESTI-ILFOV	152	33,1	1677,0	38,3	522899,0	32,5	363105,8	32,5	1	2

Tabel nr. 10

**Mențiuni de majorare a capitalului social
la societăți comerciale cu participare străină, pe regiuni de dezvoltare economică,
în luna Decembrie 2009**

Regiune de dezvoltare economică	Număr societăți comerciale		Valoarea capitalului social						Ierarhia în funcție de:	
			Total exprimat în monedă națională		Total exprimat în echivalent valută		Total exprimat în echivalent valută			
	Nr.	%	mii Lei	%	USD	%	EURO	%		
0	1		2		3		4		5	
Total ROMÂNIA	752	100,0	3454091,3	100,0	1283104255,0	100,0	890999102,0	100,0	*	**
NORD-EST	50	6,6	1352634,9	39,2	467397552,0	36,4	324565051,9	36,4	6	1
SUD-EST	46	6,1	49431,5	1,4	16374581,0	1,3	11370655,9	1,3	7	7
SUD-MUNTENIA	54	7,2	131247,3	3,8	95084761,0	7,4	66027710,8	7,4	5	4
SUD-VEST OLTENIA	23	3,1	16603,1	0,5	6089065,0	0,5	4228301,3	0,5	8	8
VEST	139	18,5	696975,7	20,2	240497258,0	18,7	167003452,8	18,7	2	3
NORD-VEST	111	14,8	185493,7	5,4	64982070,0	5,1	45124132,2	5,1	4	6
CENTRU	118	15,7	204171,3	5,9	86236432,0	6,7	59883351,8	6,7	3	5
BUCURESTI-ILFOV	211	28,1	817533,8	23,7	306442536,0	23,9	212796445,3	23,9	1	2

Tabel nr. 11

**Radieri de societăți comerciale cu participare străină,
pe regiuni de dezvoltare economică,
în luna Decembrie 2009**

Regiune de dezvoltare economică	Număr societăți comerciale		Valoarea capitalului social						Ierarhia în funcție de:	
			Total exprimat în monedă națională		Total exprimat în echivalent valută		Total exprimat în echivalent valută			
	Nr.	%	mii Lei	%	USD	%	EURO	%		
0	1		2		3		4		5	
Total ROMÂNIA	523	100,0	132685,9	100,0	45822641,0	100,0	31819652,9	100,0	*	**
NORD-EST	21	4,0	2284,1	1,7	825549,0	1,8	573268,6	1,8	8	3
SUD-EST	51	9,8	391,6	0,3	172471,0	0,4	119765,4	0,4	4	5
SUD-MUNTENIA	40	7,6	318,4	0,2	74448,0	0,2	51697,4	0,2	5	6
SUD-VEST OLTENIA	22	4,2	27,6	0,0	14696,0	0,0	10205,0	0,0	7	8
VEST	34	6,5	39137,9	29,5	13282716,0	29,0	9223637,1	29,0	6	2
NORD-VEST	150	28,7	425,2	0,3	324357,0	0,7	225236,4	0,7	1	4
CENTRU	96	18,4	182,7	0,1	73799,0	0,2	51246,7	0,2	3	7
BUCURESTI-ILFOV	109	20,8	89918,3	67,8	31054605,0	67,8	21564596,2	67,8	2	1

*) numărul societăților (col 1)

**) capitalul social total exprimat în valută (col 3)

*** Sub 0,01%

Tabel nr. 12

**Înmatriculări de societăți comerciale cu participare străină
la capitalul social, pe continente, în raport de rezidența investitorului,
în luna Decembrie 2009**

Continent	Număr societăți comerciale		Valoarea capitalului social subscris						Ierarhia în funcție de:	
			Total exprimat în monedă națională		Total exprimat în echivalent valută		Total exprimat în echivalent valută			
	Nr.	%	mii Lei	%	USD	%	EURO	%		
0	1	2	3	4	5					
Total ROMÂNIA	459	100,0	4376,4	100,0	1609602,0	100,0	1117722,1	100,0	*	**
EUROPA	390	85,0	3695,1	84,4	1400950,0	87,0	972832,2	87,0	1	1
AFRICA	8	1,7	87,3	2,0	458,0	0,0	318,0	0,0	5	6
S.U.A	11	2,4	2,8	0,1	995,0	0,1	690,9	0,1	4	4
AMERICA DE NORD	12	2,6	172,0	3,9	60334,0	3,7	41896,5	3,7	3	3
ASIA	50	10,9	415,8	9,5	145632,0	9,0	101128,2	9,0	2	2
OCEANIA	2	0,4	2,6	0,1	919,0	0,1	638,2	0,1	6	5

Tabel nr. 13

**Mențiuni de majorare a capitalului social la societăți comerciale
cu participare străină, pe continente, în raport de rezidența investitorului,
în luna Decembrie 2009**

Continent	Număr societăți comerciale		Valoarea capitalului social						Ierarhia în funcție de:	
			Total exprimat în monedă națională		Total exprimat în echivalent valută		Total exprimat în echivalent valută			
	Nr.	%	mii Lei	%	USD	%	EURO	%		
0	1	2	3	4	5					
Total ROMÂNIA	753	100,0	3454091,7	100,0	1283104391,0	100,0	890999196,4	100,0	*	**
EUROPA	666	88,4	2798097,0	81,0	1058837860,0	82,5	735266506,0	82,5	1	1
AFRICA	20	2,7	3670,9	0,1	1258748,0	0,1	874085,9	0,1	4	4
S.U.A	22	2,9	607124,3	17,6	207494716,0	16,2	144086191,7	16,2	3	2
AMERICA DE SUD	5	0,7	3156,2	0,1	1069940,0	0,1	742975,9	0,1	5	5
ASIA	68	9,0	41746,5	1,2	14346299,0	1,1	9962198,7	1,1	2	3
OCEANIA	4	0,5	296,5	***	96692,0	***	67143,8	***	6	6

Tabel nr. 14

**Radieri de societăți comerciale cu participare străină,
pe continente, în raport de rezidența investitorului,
în luna Decembrie 2009**

Continent	Număr societăți comerciale		Valoarea capitalului social						Ierarhia în funcție de:	
			Total exprimat în monedă națională		Total exprimat în echivalent valută		Total exprimat în echivalent valută			
	Nr.	%	mii Lei	%	USD	%	EURO	%		
0	1	2	3	4	5					
Total ROMÂNIA	523	100,0	132685,9	100,0	45822641,0	100,0	31819652,9	100,0	*	**
EUROPA	434	83,0	128290,5	96,7	44073447,0	96,2	30604996,9	96,2	1	1
AFRICA	10	1,9	1,4	***	4180,0	***	2902,6	***	4	5
S.U.A	18	3,4	57,8	0,0	22279,0	0,0	15470,7	0,0	3	3
AMERICA DE NORD	7	1,3	29,3	0,0	10672,0	0,0	7410,7	0,0	5	4
ASIA	88	16,8	4306,7	3,2	1711990,0	3,7	1188821,2	3,7	2	2
OCEANIA	2	0,4	0,0	***	73	***	51	***	6	6

Tabel nr. 15

**Înmatriculări de societăți comerciale cu participare străină
la capitalul social, pe grupări economice de țări, în raport de
rezidența investitorului, în luna Decembrie 2009**

Grupare economică	Număr societăți comerciale		Valoarea capitalului social subscris						Ierarhia în funcție de:	
			Total exprimat în monedă națională		Total exprimat în echivalent valută		Total exprimat în echivalent valută			
	Nr.	%	mii Lei	%	USD	%	EURO	%		
0	1		2		3		4		5	
Total ROMÂNIA	459		4376,4		1609602,0		1117722,1		*	**
U.E.	339	73,9	3675,5	84,0	1394142,0	86,6	968104,7	86,6	2	1
A.E.L.S.	2	0,4	0,4	***	138,0	***	95,8	***	4	4
O.E.C.D.	357	77,8	1494,4	34,1	635918,0	39,5	441587,2	39,5	1	2
C.E.F.T.A.	15	3,3	2,7	0,1	923,0	0,1	640,9	0,1	3	3

Tabel nr. 16

**Mențiuni de majorare a capitalului social la societăți comerciale cu participare străină,
pe grupări economice de țări, în raport de rezidența investitorului,
în luna Decembrie 2009**

Grupare economică	Număr societăți comerciale		Valoarea capitalului social						Ierarhia în funcție de:	
			Total exprimat în monedă națională		Total exprimat în echivalent valută		Total exprimat în echivalent valută			
	Nr.	%	mii Lei	%	USD	%	EURO	%		
0	1		2		3		4		5	
Total ROMÂNIA	753		3454091,7		1283104391,0		890999196,4		*	**
U.E.	576	76,5	2775039,8	80,3	1050701787,0	81,9	729616744,0	81,9	2	2
A.E.L.S.	10	1,3	18158,2	0,5	6509939,0	0,5	4520560,0	0,5	4	3
O.E.C.D.	592	78,6	3228643,8	93,5	1180118539,0	92,0	819484897,2	92,0	1	1
C.E.F.T.A.	34	4,5	371,1	0,0	125892,0	***	87420,5	***	3	4

Tabel nr. 17

**Radieri de societăți comerciale cu participare străină,
pe grupări economice de țări, în raport de rezidența investitorului,
în luna Decembrie 2009**

Grupare economică	Număr societăți comerciale		Valoarea capitalului social						Ierarhia în funcție de:	
			Total exprimat în monedă națională		Total exprimat în echivalent valută		Total exprimat în echivalent valută			
	Nr.	%	mii Lei	%	USD	%	EURO	%		
0	1		2		3		4		5	
Total ROMÂNIA	523		132685,9		45822641,0		31819652,9		*	**
U.E.	360	68,8	120259,9	90,6	41551058,0	90,7	28853427,3	90,7	2	1
A.E.L.S.	7	1,3	392,6	0,3	145691,0	0,3	101169,1	0,3	4	3
O.E.C.D.	412	78,8	112912,5	85,1	39030549,0	85,2	27103163,3	85,2	1	2
C.E.F.T.A.	24	4,6	29,3	0,0	11956,0	0,0	8302,4	0,0	3	4

Tabel nr. 18

**Clasamentul* pe țări de rezidență a investitorilor în
societăți comerciale cu participare străină la capitalul social,
înmatriculate în luna Decembrie 2009**

Nr. crt.	Țara	Număr societăți comerciale		Valoarea capitalului social subscris					
				Total exprimat în monedă națională		Total exprimat în echivalent valută		Total exprimat în echivalent valută	
		Nr.	%	mii Lei	%	USD	%	EURO	%
0	1	2		3		4		5	
	Total ROMÂNIA, din care:	459	100,0	4376,4	100,00	1609602,0	100,00	1117722,1	100,00
1	CIPRU	16	3,5	2193,9	50,129	762693,0	47,384	529620,9	47,384
2	ITALIA	108	23,5	780,8	17,84	272825,0	16,95	189452,1	16,95
3	GERMANIA	44	9,6	280,0	6,40	239178,0	14,86	166087,3	14,86
4	CHINA	12	2,6	382,9	8,75	133975,0	8,32	93033,4	8,32
5	PANAMA	5	1,1	170,5	3,90	59816,0	3,72	41536,8	3,72
6	FRANTA	20	4,4	147,2	3,36	31011,0	1,93	21534,3	1,93
7	UNGARIA	43	9,4	62,2	1,42	21880,0	1,36	15193,7	1,36
8	POLONIA	4	0,9	59,8	1,37	20922,0	1,30	14528,4	1,30
9	SPANIA	20	4,4	36,6	0,84	12606,0	0,78	8753,7	0,78
10	MAREA BRITANIE	6	1,3	34,4	0,79	11930,0	0,74	8284,3	0,74
11	OLANDA	13	2,8	21,4	0,49	7483,0	0,46	5196,3	0,46
12	EMIRATELE ARABE UNITE	1	0,2	19,3	0,44	6893,0	0,43	4786,6	0,43
13	AUSTRIA	21	4,6	13,6	0,31	4793,0	0,30	3328,3	0,30
14	TURCIA	27	5,9	12,6	0,29	4389,0	0,27	3047,8	0,27
15	IRLANDA	5	1,1	10,6	0,24	3645,0	0,23	2531,1	0,23
16	GRECIA	12	2,6	28,5	0,65	2914,0	0,18	2023,5	0,18
17	R. ARABA SIRIA	8	1,7	5,9	0,13	2062,0	0,13	1431,9	0,13
18	BULGARIA	11	2,4	3,7	0,08	1290,0	0,08	895,8	0,08
19	S.U.A.	11	2,4	2,8	0,06	995,0	0,06	690,9	0,06
20	INS.MARSHALL	2	0,4	2,6	0,06	919,0	0,06	638,2	0,06
21	LIBAN	6	1,3	2,3	0,05	800,0	0,05	555,5	0,05
22	RUSIA	3	0,7	2,3	0,05	792,0	0,05	550,0	0,05
23	IRAK	11	2,4	2,1	0,05	728,0	0,05	505,5	0,05
24	ISRAEL	4	0,9	1,8	0,04	626,0	0,04	434,7	0,04
25	MOLDOVA	10	2,2	1,6	0,04	567,0	0,04	393,7	0,04
26	SERBIA-MUNTENEGRU	2	0,4	1,2	0,03	424,0	0,03	294,4	0,03
27	BELGIA	5	1,1	1,0	0,02	349,0	0,02	242,3	0,02
28	EGIPT	5	1,1	0,9	0,02	314,0	0,02	218,0	0,02
29	CANADA	6	1,3	0,8	0,02	272,0	0,02	188,9	0,02
30	R.DOMINICANA	1	0,2	0,7	0,02	246,0	0,02	170,8	0,02
31	SERBIA	2	0,4	0,6	0,01	216,0	0,01	150,0	0,01
32	BAHREIN	1	0,2	0,5	0,01	158,0	***	109,7	***
33	CEHIA	3	0,7	0,5	0,01	158,0	***	109,7	***
34	LUXEMBURG	1	0,2	0,4	***	150,0	***	104,2	***
35	IRAN	2	0,4	0,4	***	138,0	***	95,8	***

*) cuprinde o selecție de țări, în raport de mărimea capitalului social total subscris în echivalent USD, în ordine descrescătoare (col. 4)

*** Sub 0,01%

Tabel nr. 19

**Clasamentul* pe țări de rezidență a investitorilor după valoarea
capitalului social înregistrat prin mențiuni de majorare a capitalului
în luna Decembrie 2009**

Nr. crt.	Țara	Număr societăți comerciale		Valoarea capitalului social					
				Total exprimat în monedă națională		Total exprimat în echivalent valută		Total exprimat în echivalent valută	
		Nr.	%	mii Lei	%	USD	%	EURO	%
0	1	2		3		4		5	
	Total ROMÂNIA	753	100,00	3454091,7	100,00	1283104391,0	100,00	890999196,4	100,00
1	AUSTRIA	42	5,58	1438056,9	41,63	495086386,0	38,59	343792426,5	38,59
2	S.U.A.	22	2,92	607124,3	17,58	207494716,0	16,17	144086191,7	16,17
3	OLANDA	31	4,12	471637,1	13,65	180655923,0	14,08	125449093,1	14,08
4	GERMANIA	78	10,36	283491,0	8,21	99272235,0	7,74	68935530,3	7,74
5	CIPRU	47	6,24	174084,3	5,04	85353175,0	6,65	59270010,2	6,65
6	GRECIA	16	2,12	55658,8	1,61	69308346,0	5,40	48128337,0	5,40
7	FRANTA	32	4,25	99259,4	2,87	32920723,0	2,57	22860445,3	2,57
8	LUXEMBURG	8	1,06	90816,2	2,63	31657150,0	2,47	21983008,9	2,47
9	ITALIA	160	21,25	83878,4	2,43	31128124,0	2,43	21615648,5	2,43
10	ISRAEL	18	2,39	37213,7	1,08	13109170,0	1,02	9103125,2	1,02
11	DANEMARCA	10	1,33	23480,8	0,68	8201201,0	0,64	5694987,5	0,64
12	ELVETIA	9	1,20	18157,4	0,53	6509631,0	0,51	4520346,1	0,51
13	MAREA BRITANIE	15	1,99	21603,4	0,63	5975225,0	0,47	4149249,8	0,47
14	BELGIA	11	1,46	15403,0	0,45	4975173,0	0,39	3454804,8	0,39
15	UNGARIA	71	9,43	11592,0	0,34	4042910,0	0,32	2807433,0	0,32
16	TURCIA	37	4,91	4422,8	0,13	1461730,0	0,11	1015038,4	0,11
17	SEYCHELLES	2	0,27	3583,9	0,10	1206213,0	0,09	837605,1	0,09
18	INS.CAYMAN	1	0,13	3125,9	0,09	1059406,0	0,08	735661,0	0,08
19	SLOVENIA	1	0,13	2361,8	0,07	823185,0	0,06	571627,0	0,06
20	CHINA	15	1,99	2382,2	0,07	731322,0	0,06	507836,6	0,06
21	POLONIA	3	0,40	1779,4	0,05	628345,0	0,05	436328,4	0,05
22	COREEA SUD	2	0,27	747,2	0,02	260433,0	0,02	180847,0	0,02
23	SPANIA	25	3,32	659,2	0,02	235117,0	0,02	163267,4	0,02
24	PORTUGALIA	3	0,40	499,4	0,01	175863,0	0,01	122120,8	0,01
25	BULGARIA	9	1,20	410,0	0,01	136381,0	0,01	94704,2	0,01
26	LIBAN	5	0,66	375,3	0,01	134322,0	0,01	93274,4	0,01
27	MOLDOVA	28	3,72	328,0	***	111137,0	***	77174,5	***
28	IRAK	14	1,86	192,3	***	62585,0	***	43459,6	***
29	ANTILELE OLANDEZE	1	0,13	151,6	***	52823,0	***	36680,8	***
30	AFRICA DE SUD	1	0,13	77,3	***	48401,0	***	33610,1	***
31	INS.MARSHALL	2	0,27	144,8	***	43807,0	***	30420,0	***
32	SUEDIA	6	0,80	114,3	***	38118,0	***	26469,5	***
33	SLOVACIA	2	0,27	101,0	***	34202,0	***	23750,2	***

*) cuprinde o selecție de țări, în raport de mărimea capitalului social subscris în echivalent USD, în ordine descrescătoare (col. 4)

*** Sub 0,01%

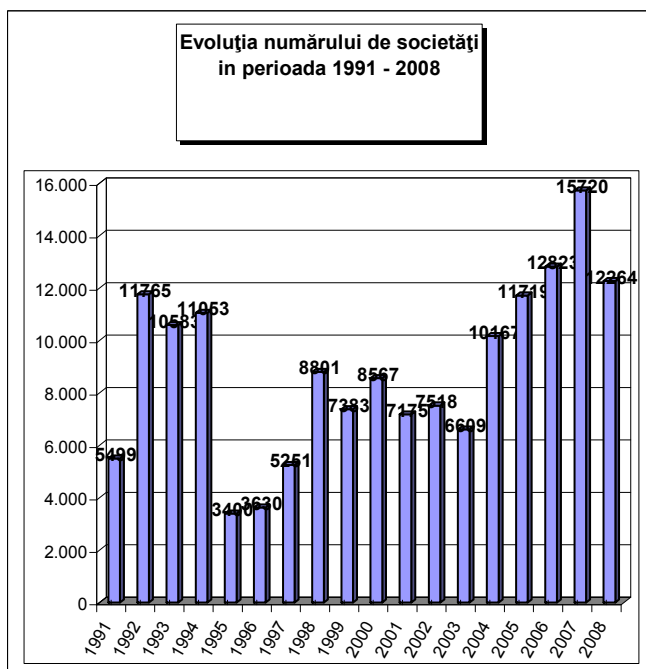
**Clasamentul primelor 40 de societăți comerciale după participarea străină la
capitalul social total subscris, în echivalent valută,
Decembrie 2009**

Nr. crt.	Firma	Județul	Țara de rezidență a investitorului majoritar	Valoarea capitalului social subscris		
				Total exprimat în monedă națională	Total exprimat în echivalent valută	Total exprimat în echivalent
				mii Lei	mii USD	mii EURO
0	1	2	3	4	5	6
1	SMITHFIELD ROMANIA SRL	TIMIS	S.U.A.	438433,7	149127,1	103555,2
2	LUKOIL ROMANIA SRL	BUCURESTI	OLANDA	295991,1	103000,0	71524,1
3	ENEL GREEN POWER ROMANIA SRL	BISTRITA- NAsAUD	OLANDA	127500,0	44965,6	31224,5
4	GRUP TRANSPORT FERVIAR SA	BUCURESTI	S.U.A.	120649,9	40962,1	28444,5
5	NEXT PHARMA SRL	ILFOV	CIPRU	76055,6	26783,9	18599,0
6	SRT SILVIROM TIMBER GMBH SOCIETATE IN COMANDITA	TIMIS	GERMANIA	73415,6	24959,4	17332,0
7	SW UMWELTECHNIK ROMANIA SRL	GIURGIU	AUSTRIA	55385,2	19000,7	13194,3
8	EXPERT PETROLEUM SRL	MURES	LUXEMBURG	43631,1	15066,9	10462,6
9	ALICO ASIGURĂRI ROMANIA SA	BUCURESTI	S.U.A.	38020,3	14000,0	9721,7
10	EUROPOLIS PARK BUCHAREST ALPHA SRL	BUCURESTI	CIPRU	33600,0	11756,7	8164,0
11	COMTEL FOCUS SA	ILFOV	LUXEMBURG	33267,6	11734,6	8148,6
12	C.R.H. ROMANIA SRL	TIMIS	GERMANIA	34010,2	11656,7	8094,5
13	STEINEL ELECTRONIC SRL	ARGES	GERMANIA	33066,0	11318,5	7859,7
14	TRD - TNUVA ROMANIA DAIRIES SRL	ILFOV	ISRAEL	31028,3	10929,3	7589,4
15	HELLA ROMANIA SRL	TIMIS	GERMANIA	30778,1	10313,3	7161,7
16	HUTCHINSON SRL	BRASOV	FRANTA	27900,0	9486,6	6587,6
17	HANNA INSTRUMENTS SRL	SALAJ	ITALIA	24252,7	8724,0	6058,0
18	PIPELIFE ROMANIA SRL	BUCURESTI	AUSTRIA	21425,4	7684,0	5335,9
19	FIRSTFARMS SRL	BUCURESTI	DANEMARCA	21481,0	7479,7	5194,0
20	SEWS ROMANIA SRL	HUNEDOARA	MAREA BRITANIE	21186,5	7363,1	5113,0
21	OMYA CALCITA SRL	BUCURESTI	AUSTRIA	21250,0	7280,6	5055,7
22	ROULEAU-GUICHARD ROUMANIE SRL	BRASOV	FRANTA	19926,0	7030,6	4882,1
23	TEXTILE MEDICALE SRL	ARAD	FRANTA	17705,5	6066,5	4212,6
24	DURKOPP ADLER SRL	MURES	GERMANIA	17383,8	5945,6	4128,7
25	GEBRUDER WEISS SRL	GIURGIU	AUSTRIA	17000,0	5913,2	4106,2
26	ROMARTA INDUSTRIAL SA	BRAILA	CIPRU	17243,5	5844,1	4058,2
27	MEGA IMAGE SRL	BUCURESTI	OLANDA	15044,0	5274,0	3662,3
28	MOBILA SOVATA SRL	MURES	FRANTA	14982,5	5222,0	3626,2
29	AMANN ROMANIA SRL	BRASOV	GERMANIA	12923,7	4735,4	3288,3
30	DURA AUTOMOTIVE ROMANIA SRL	TIMIS	GERMANIA	13459,8	4731,2	3285,4
31	ARTIFEX SRL	VRANCEA	ELVETIA	12887,5	4577,0	3178,3
32	BRANDL RO SRL	SIBIU	GERMANIA	10214,2	3602,3	2501,4
33	REHI SRL	SALAJ	ITALIA	9932,6	3585,8	2490,0
34	EOP FARMS SRL	DOLJ	GERMANIA	9411,5	3260,9	2264,4
35	LA FANTANA SRL	BUCURESTI	CIPRU	8400,0	3200,0	2222,1
36	EUREKO ASIGURARI SA	BUCURESTI	OLANDA	8949,8	3150,0	2187,4
37	VITEX HERMES SRL	BUCURESTI	GRECIA	8500,0	2923,6	2030,2
38	DELIGNIT ROMANIA SRL	MEHEDINTI	GERMANIA	6490,0	2596,0	1802,7
39	GEROMINEX SRL	CLUJ	FRANTA	6397,2	2290,4	1590,4
40	METAL FRAME BUILDINGS SRL	GIURGIU	GRECIA	6404,6	2225,5	1545,4

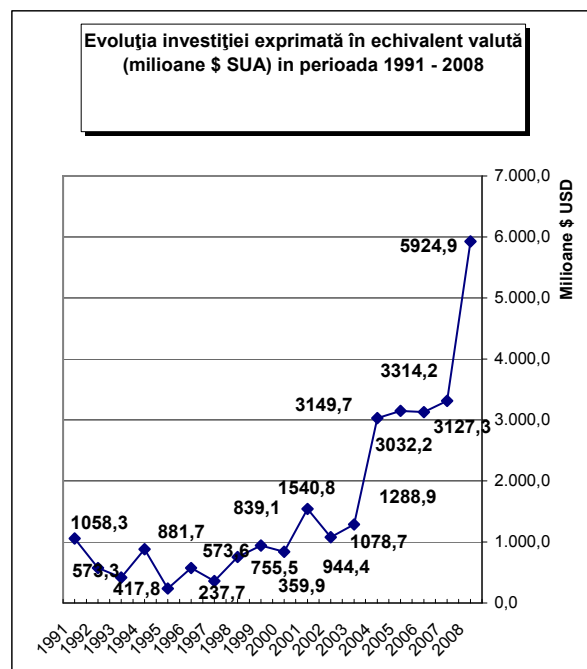
**Numărul societăților comerciale cu participare străină la capital
și valoarea capitalului social subscris,
în perioada 1991 - 2008**

Anul	Număr societăți comerciale		Valoarea capitalului social subscris					
			Total exprimat în moneda națională		Total exprimat în echivalent valută		Total exprimat în echivalent valută	
	Nr.	%	mii Lei	%	mii USD	%	mii EURO	%
1991 - 2008, din care:	159927	92,3	63426984,9	76,3	29097969,6	79,6	21723640,8	81,7
1991	5499	3,4	258165,5	0,4	1058260,8	3,6	817975,6	3,8
1992	11765	7,4	65153,0	0,1	573271,2	2,0	443106,2	2,0
1993	10583	6,6	92793,2	0,1	417844,8	1,4	322970,3	1,5
1994	11053	6,9	230535,9	0,4	881673,3	3,0	681483,5	3,1
1995	3400	2,1	67893,9	0,1	237717,0	0,8	183741,8	0,8
1996	3630	2,3	229256,3	0,4	573594,2	2,0	443355,8	2,0
1997	5251	3,3	232229,8	0,4	359912,8	1,2	278192,2	1,3
1998	8801	5,5	728612,4	1,1	755475,3	2,6	583939,6	2,7
1999	7383	4,6	1214843,7	1,9	944365,3	3,2	729940,9	3,4
2000	8567	5,4	1870247,9	2,9	839143,8	2,9	648610,6	3,0
2001	7175	4,5	4820820,8	7,6	1540810,8	5,3	1190959,4	5,5
2002	7518	4,7	3541822,9	5,6	1078746,2	3,7	833809,6	3,8
2003	6609	4,1	4441402,8	7,0	1288885,0	4,4	996235,1	4,6
2004	10167	6,4	9040577,5	14,3	3032218,4	10,4	2343732,9	10,8
2005	11719	7,3	7173157,1	11,3	3149681,6	10,8	2434525,4	11,2
2006	12823	8,0	6646972,2	10,5	3127314,6	10,7	2417237,0	11,1
2007	15720	9,8	7737574,2	12,2	3314201,6	11,4	2389392,2	11,0
2008	12264	7,7	15034925,8	23,7	5924852,8	20,4	3984432,8	18,3

Grafic nr. 9



Grafic nr. 10



**Societăți comerciale cu participare străină la capital
și valoarea capitalului social subscris, în perioada 1991 - 2008
sold existent la 31 Decembrie 2008**

Județ	Număr societăți comerciale		Valoarea capitalului social subscris						Ierarhia în funcție de:	
			Total exprimat în monedă națională		Total exprimat în echivalent valută		Total exprimat în echivalent valută			
	Nr.	%	mil Lei	%	mii USD	%	mii EURO	%		
0	1		2		3		4		5	
Total ROMÂNIA	153118	100,0	95287767,6	100,0	26557877,1	100,0	21731476,5	100,0	*	**
ALBA	1496	1,0	308122,4	0,3	123764,6	0,5	96095,2	0,4	19	26
ARAD	4644	3,0	820951,4	0,9	323703,4	1,2	251334,6	1,2	7	14
ARGES	1658	1,1	7210741,1	7,6	1157512,3	4,4	898732,9	4,1	17	3
BACAU	1180	0,8	2268207,2	2,4	818834,3	3,1	635771,5	2,9	23	6
BIHOR	5425	3,5	990091,5	1,0	393078,0	1,5	305199,4	1,4	4	12
BISTRITA-NASAUD	1021	0,7	125196,0	0,1	42243,8	0,2	32799,6	0,2	25	37
BOTOSANI	457	0,3	66139,5	0,1	23344,2	0,1	18125,3	0,1	36	42
BRASOV	4751	3,1	1373627,0	1,4	520674,9	2,0	404270,1	1,9	6	10
BRAILA	757	0,5	180027,3	0,2	83355,6	0,3	64720,2	0,3	29	31
BUZAU	909	0,6	297359,0	0,3	94410,5	0,4	73303,6	0,3	28	29
CARAS-SEVERIN	1269	0,8	448134,2	0,5	176188,4	0,7	136798,8	0,6	21	21
CALARASI	427	0,3	598645,5	0,6	305437,9	1,2	237152,6	1,1	38	15
CLUJ	6190	4,0	1401744,5	1,5	633791,7	2,4	492098,0	2,3	3	9
CONSTANTA	4973	3,2	1675925,0	1,8	638446,3	2,4	495711,9	2,3	5	8
COVASNA	950	0,6	134806,6	0,1	69184,9	0,3	53717,6	0,2	27	32
DAMBOVITA	976	0,6	575222,8	0,6	212893,6	0,8	165298,0	0,8	26	18
DOLJ	1848	1,2	528760,4	0,6	221044,2	0,8	171626,4	0,8	16	17
GALATI	1255	0,8	2391489,4	2,5	786845,5	3,0	610934,2	2,8	22	7
GIURGIU	536	0,4	116472,8	0,1	40763,1	0,2	31649,9	0,1	34	38
GORJ	363	0,2	65517,8	0,1	23374,3	0,1	18148,6	0,1	41	41
HARGHITA	2467	1,6	199706,9	0,2	110887,4	0,4	86096,9	0,4	12	28
HUNEDOARA	1649	1,1	369263,7	0,4	175909,2	0,7	136582,0	0,6	18	22
IALOMITA	433	0,3	83103,2	0,1	36844,1	0,1	28607,0	0,1	37	40
IASI	2234	1,5	374526,2	0,4	189430,7	0,7	147080,6	0,7	13	20
MARAMURES	2069	1,4	310097,4	0,3	119144,3	0,4	92507,8	0,4	14	27
MEHEDINTI	690	0,5	156260,0	0,2	66033,9	0,2	51271,0	0,2	30	33
MURES	3197	2,1	2415924,4	2,5	978143,2	3,7	759464,4	3,5	10	4
NEAMT	1156	0,8	256353,8	0,3	135998,0	0,5	105593,6	0,5	24	24
OLT	535	0,3	583274,7	0,6	206982,6	0,8	160708,5	0,7	35	19
PRAHOVA	2805	1,8	1137429,4	1,2	519834,9	2,0	403617,9	1,9	11	11
SALAJ	674	0,4	401225,1	0,4	136200,2	0,5	105750,6	0,5	31	23
SATU MARE	2017	1,3	296738,5	0,3	130978,4	0,5	101696,2	0,5	15	25
SIBIU	3277	2,1	515483,6	0,5	249345,7	0,9	193600,7	0,9	9	16
SUCEAVA	1316	0,9	904960,6	0,9	377166,7	1,4	292845,4	1,3	20	13
TELEORMAN	371	0,2	104211,0	0,1	45676,9	0,2	35465,2	0,2	40	36
TIMIS	10476	6,8	2123786,1	2,2	956173,9	3,6	742406,7	3,4	2	5
TULCEA	389	0,3	173681,9	0,2	62752,4	0,2	48723,1	0,2	39	34
VASLUI	304	0,2	110523,0	0,1	40662,4	0,2	31571,7	0,1	42	39
VALCEA	626	0,4	160114,7	0,2	91224,4	0,3	70829,8	0,3	32	30
VRANCEA	560	0,4	96758,6	0,1	54020,9	0,2	41943,7	0,2	33	35
MUN. BUCURESTI	70204	45,8	60139110,9	63,1	12710299,7	47,9	10979735,1	50,5	1	1
ILFOV	4584	3,0	2798052,6	2,9	2475275,8	9,3	1921890,3	8,8	8	2

*) numărul societăților

Societăți comerciale cu participare străină la capital și valoarea capitalului social total subscris, pe regiuni de dezvoltare economică în perioada 1991 - 2008
- sold existent la 31 Decembrie 2008

Regiune de dezvoltare economică	Număr societăți comerciale		Valoarea capitalului social subscris						Ierarhia în funcție de:	
			Total exprimat în monedă națională		Total exprimat în echivalent valută		Total exprimat în echivalent valută			
	Nr.	%	mii Lei	%	mii USD	%	mii EURO	%	*	**
0	1		2		3		4		5	
Total ROMÂNIA	153118		95287767,6		26557877,1		21760896,0		*	**
NORD-EST	6647	4,3	3980710,4	4,2	1585436,4	6,0	1230988,1	5,7	7	7
SUD-EST	8843	5,8	4815241,2	5,1	1719831,1	6,5	1335336,8	6,1	5	3
SUD-MUNTENIA	7206	4,7	9825825,6	10,3	2318962,7	8,7	1800523,4	8,3	6	2
SUD-VEST OLTENIA	4062	2,7	1493927,6	1,6	608659,3	2,3	472584,3	2,2	8	8
VEST	18038	11,8	3762135,3	3,9	1631974,9	6,1	1267122,1	5,8	2	4
NORD-VEST	17396	11,4	3525093,0	3,7	1455436,4	5,5	1130051,5	5,2	3	5
CENTRU	16138	10,5	4947670,8	5,2	2052000,8	7,7	1593244,9	7,3	4	6
BUCUREȘTI-ILFOV	74788	48,8	62937163,5	66,0	15185575,5	57,2	12931044,9	59,4	1	1

Tabel nr. 24

Societăți comerciale cu participare străină la capital și valoarea capitalului social total subscris, pe continente în perioada 1991 - 2008
- sold existent la 31 Decembrie 2008

Continent	Număr societăți comerciale		Valoarea capitalului social subscris						Ierarhia în funcție de:	
			Total exprimat în monedă națională		Total exprimat în echivalent valută		Total exprimat în echivalent valută			
	Nr.	%	mii Lei	%	mii USD	%	mii EURO	%	*	**
0	1		2		3		4		5	
Total ROMÂNIA	159125		92864256,4		25780475,3		39335528,0		*	**
EUROPA	1	***	0,4	0,0	0,4	***	19318669,2	49,1	1	1
AFRICA	110892	69,7	88347820,6	95,1	23407373,8	90,8	18174300,4	46,2	4	6
S.U.A	2434	1,5	64224,9	0,1	43192,2	0,2	33535,9	0,1	3	5
AMERICA DE SUD	5755	3,6	1585842,7	1,7	1029221,1	4,0	799123,1	2,0	5	4
ASIA	2366	1,5	688488,2	0,7	309710,3	1,2	240469,8	0,6	2	2
OCEANIA	37677	23,7	2177879,5	2,3	990977,7	3,84	769429,6	1,96	6	3

Tabel nr. 25

Societăți comerciale cu participare străină la capital și valoarea capitalului social total subscris, pe grupări economice în perioada 1991 - 2008
- sold existent la 31 Decembrie 2008

Grupare economică	Număr societăți comerciale		Valoarea capitalului social subscris						Ierarhia în funcție de:	
			Total exprimat în monedă națională		Total exprimat în echivalent valută		din care : subscris în valută			
	Nr.	%	mii Lei	%	mii USD	%	mii EURO	%	*	**
0	1		2		3		4		5	
Total ROMÂNIA	153118		95287767,6		26557877,1		39335528,0		*	**
U.E.	91963	60,1	53235796,4	55,9	24317681,2	91,6	18012058,4	45,8	2	2
A.E.L.S.	2489	1,6	1910261,8	2,0	827524,7	3,1	642519,0	1,6	4	3
O.E.C.D.	107789	70,4	55662614,5	58,4	24164288,9	91,0	18761995,6	47,7	1	1
C.E.F.T.A.	3658	2,4	84351,8	0,1	37897,3	0,1	29424,8	0,1	3	4

Notă: Ponderile sunt calculate în total România, datorită apartenenței unei țări la mai multe grupări economice

**Clasamentul primelor 50 de țări după participarea străină
la capitalul social total subscris, în perioada 1991 - 2008
- sold existent la 31 Decembrie 2008**

Nr. crt.	Țara	Număr societăți comerciale		Valoarea capitalului social subscris					
				Total exprimat în monedă națională		Total exprimat în echivalent valută		Total exprimat în echivalent valută	
				Nr.	%	mii Lei	%	mii USD	%
0	1	2		3		4		5	
	Total ROMANIA, din care:	159927	100,00	63426984,9	100,00	29097969,6	100,00	21723640,8	100,00
1	OLANDA	3446	2,15	13664014,5	21,54	4953038,2	17,02	3845711,4	17,70
2	AUSTRIA	5365	3,35	8369105,5	13,19	3259613,4	11,20	2530877,4	11,65
3	GERMANIA	16623	10,39	7615278,6	12,01	3190211,0	10,96	2476990,9	11,40
4	FRANTA	5859	3,66	5751440,2	9,07	2483038,7	8,53	1927917,7	8,87
5	CIPRU	4261	2,66	3129792,5	4,93	1534407,2	5,27	1191367,2	5,48
6	ITALIA	26934	16,84	3044689,9	4,80	1287015,7	4,42	999283,9	4,60
7	S.U.A.	5755	3,60	1585842,7	2,50	1029221,1	3,54	799123,1	3,68
8	SPANIA	3440	2,15	2221055,0	3,50	973876,6	3,35	756151,7	3,48
9	MAREA BRITANIE	3937	2,46	2183414,0	3,44	922662,7	3,17	716387,4	3,30
10	GRECIA	4487	2,81	2176461,0	3,43	885342,2	3,04	687410,6	3,16
11	LUXEMBURG	606	0,38	33234546,3	52,40	688768,8	2,37	534784,1	2,46
12	ANTILELE OLANDEZE	15		2162365,5	3,41	678471,3	2,33	526788,8	2,42
13	ELVETIA	1981	1,24	1407729,7	2,22	659695,8	2,27	512210,8	2,36
14	TURCIA	10836	6,78	1027868,8	1,62	624664,7	2,15	485011,5	2,23
15	UNGARIA	9393	5,87	1037023,5	1,63	501188,8	1,72	389140,5	1,79
16	CHINA	9432	5,90	789476,8	1,24	311581,6	1,07	241922,8	1,11
17	BELGIA	2203	1,38	524714,5	0,83	236915,5	0,81	183949,4	0,85
18	SUEDIA	1078	0,67	514006,3	0,81	191636,7	0,66	148793,4	0,68
19	CEHIA	440	0,28	464697,1	0,73	182694,6	0,63	141850,5	0,65
20	JAPONIA	219	0,14	373584,1	0,59	143698,9	0,49	111572,8	0,51
21	I.VIRGINE BRIT.	287	0,18	333145,0	0,53	137487,7	0,47	106750,2	0,49
22	LIBAN	3440	2,15	266780,1	0,42	137220,7	0,47	106542,9	0,49
23	PORTUGALIA	336	0,21	340944,8	0,54	126521,8	0,43	98235,9	0,45
24	ISRAEL	5753	3,60	338989,3	0,53	122563,1	0,42	95162,3	0,44
25	CANADA	1451	0,91	200719,2	0,32	105480,9	0,36	81899,1	0,38
26	DANEMARCA	590	0,37	248102,5	0,39	97609,6	0,34	75787,5	0,35
27	GIBRALTAR	57	0,04	250169,6	0,39	86222,6	0,30	66946,2	0,31
28	FINLANDA	113	0,07	204517,9	0,32	82646,4	0,28	64169,5	0,30
29	FARA CETATENIE	24	0,02	904,3		75490,6	0,26	58613,6	0,27
30	POLONIA	494	0,31	326516,0	0,51	73973,0	0,25	57435,2	0,26
31	COREEA SUD	150	0,09	47191,2	0,07	68717,9	0,24	53355,0	0,25
32	R. ARABA SIRIA	5267	3,29	87681,8	0,14	62807,7	0,22	48766,1	0,22
33	LIECHTENSTEIN	191	0,12	79061,9	0,12	56163,4	0,19	43607,2	0,20
34	NORVEGIA	271	0,17	138275,5	0,22	52903,5	0,18	41076,1	0,19
35	INS.MARSHALL	15		154104,2	0,24	48218,9	0,17	37438,8	0,17
36	IRAK	5469	3,42	81759,6	0,13	45430,1	0,16	35273,5	0,16
37	MOLDOVA	3257	2,04	67276,5	0,11	31479,8	0,11	24442,0	0,11
38	IRLANDA	684	0,43	38744,2	0,06	31326,9	0,11	24323,3	0,11
39	AUSTRALIA	609	0,38	52899,8	0,08	27744,9	0,10	21542,1	0,10
40	BULGARIA	992	0,62	58859,4	0,09	22972,8	0,08	17836,9	0,08
41	IRAN	2542	1,59	34998,8	0,06	22674,5	0,08	17605,3	0,08
42	IORDANIA	3059	1,91	39160,9	0,06	22273,4	0,08	17293,8	0,08
43	SLOVENIA	138	0,09	64712,1	0,10	21684,9	0,07	16836,9	0,08
44	PANAMA	154	0,10	20165,9	0,03	19284,5	0,07	14973,1	0,07
45	EGIPT	1305	0,82	38765,2	0,06	18140,6	0,06	14085,0	0,06
46	ISLANDA	42	0,03	26987,3	0,04	17547,9	0,06	13624,8	0,06
47	ARGENTINA	39	0,02	66797,8	0,11	13869,7	0,05	10768,9	0,05
48	BELIZE	28	0,02	30845,6	0,05	13429,9	0,05	10427,4	0,05
49	NOUA ZEELANDA	34	0,02	35823,6	0,06	11253,7	0,04	8737,8	0,04
50	THAILANDA	17	0,01	17671,4	0,03	11071,5	0,04	8596,3	0,04