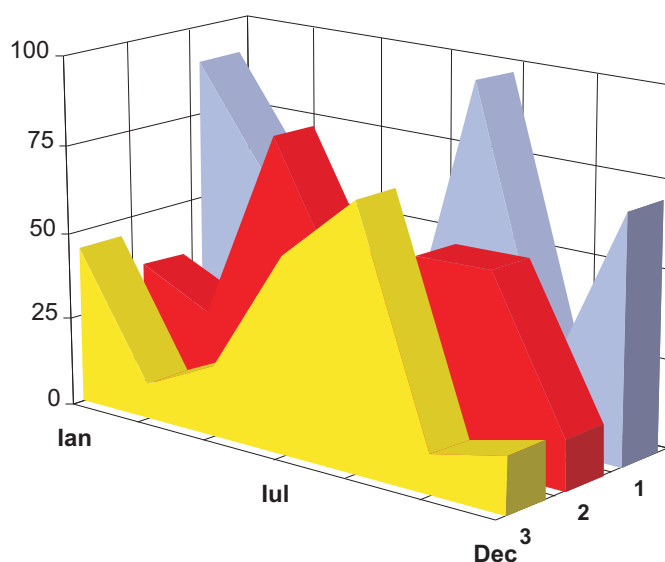


SOCIETĂȚI COMERCIALE CU PARTICIPARE STRĂINĂ LA CAPITAL

SINTEZA STATISTICĂ

**A DATELOR DIN REGISTRUL CENTRAL AL COMERȚULUI
- la 31 August 2010 - date provizorii -**



MINISTERUL JUSTIȚIEI
OFICIUL NAȚIONAL AL REGISTRULUI COMERȚULUI

- **Operațiunile de înmatriculare a societăților comerciale, de mențiuni și radieri se efectuează în temeiul Legii nr.26/1990, republicată, Legii nr 31/1990, republicată și a Normelor metodologice nr.P/608/1998.**
- **Prezenta lucrare reflectă evoluția operațiunilor privind societățile comerciale cu participare străină la capital la Oficiul Registrului Comerțului de pe lângă Tribunalul București și la Oficiile Registrului Comerțului de pe lângă tribunalele județene.**
- **Informațiile din Registrul Central al Comerțului se referă la operațiunile pentru care legea prevede obligația de a fi înregistrate în registrele comerțului ținute de cele 42 de oficii ale registrului comerțului de pe lângă tribunale.**

• *Reproducerea conținutului acestei publicații, integral sau parțial, în forma originală sau modificată, precum și stocarea într-un sistem de regăsire sau transmiterea sub orice formă și prin orice mijloace sunt interzise fără autorizarea scrisă a Ministerului Justiției – Oficiul Național al Registrului Comerțului.*

• *Utilizarea conținutului acestei publicații, cu titlu explicativ sau justificativ, în articole, studii, cărți este autorizată cu indicarea clară și precisă a sursei.*

CUPRINS

	Pag
1 Precizări	1
2.1 Tabele și reprezentări grafice statistice - date aferente lunii Decembrie 2010	3
Tabel nr.1 - Numărul societăților comerciale cu participare străină la capital și capitalul social subscris - sold existent în luna August 2010	3
Grafic nr. 1 – Structura numărului de societati comerciale cu participare straina la capitalul social	3
Grafic nr. 2 – Structura investiției exprimată în echivalent valută	3
Tabel nr.2 – Clasamentul pe țări de rezidență a investitorilor în societăți comerciale cu participare străină la capitalul social - sold existent în luna August 2010	4
Grafic nr. 3 – Structura pe domenii de activitate a numărului de societăți comerciale cu participare străină la capitalul social, înmatriculate în luna August 2010	5
Grafic nr. 4 – Structura pe domenii de activitate a valorii capitalului social subscris de societățile comerciale cu participare străină la capital, în luna August 2010	5
Tabel nr. 3 - Numărul societăților comerciale cu participare străină la capital și valoarea capitalului social subscris, - sold existent la sfârșitul fiecărei luni din anul 2009	6
Grafic nr. 5 – Evoluția numărului de societăți comerciale cu participare straina la capitalul social – date la finele perioadei din anul 2009	6
Grafic nr. 6 – Evoluția soldului investițiilor exprimat in echivalent valuta (mii USD) date la finele perioadei din anul 2009	6
Tabel nr. 4 – Societăți comerciale noi cu participare străină la capitalul social subscris, în perioada Decembrie – Decembrie 2008 și 2009,	7
Grafic nr. 7 – Dinamica numărului de societăți noi cu participare străină la capital în perioada Decembrie - Decembrie 2008 și 2009	7
Grafic nr. 8 – Dinamica valorii capitalului social subscris în societăți noi, în perioada Decembrie – Decembrie a anilor 2008 și 2009	7
Tabel nr. 5 – Înmatriculări de societăți comerciale cu participare străină la capitalul social, în luna August 2010	8
Tabel nr. 6 – Mențiuni de majorare a capitalului social, în societățile comerciale cu participare străină în luna August 2010	9
Tabel nr. 7 – Radieri de societăți comerciale cu participare străină la capital, din registrul comerțului, în luna AUGUST 2010	10
Tabel nr. 8 – Mențiuni de cesiune de capital social în societăți comerciale cu participare străină, în luna August 2010	11
Tabel nr. 9 – Înmatriculări de societăți comerciale cu participare străină la capitalul social, pe regiuni de dezvoltare economică, în luna August 2010	12
Tabel nr. 10 – Mențiuni de majorare a capitalului social, la societăți comerciale cu participare străină, pe regiuni de dezvoltare economică, în luna August 2010	12
Tabel nr. 11 – Radieri de societăți comerciale cu participare străină, pe regiuni de dezvoltare economică, în luna August 2010	12
Tabel nr. 12 – Înmatriculări de societăți comerciale cu participare străină la capitalul social, pe continente, în raport de rezidența investitorului, în luna August 2010	13
Tabel nr. 13 – Mențiuni de majorare a capitalului social la societăți comerciale cu participare străină, pe continente, în raport de rezidența investitorului, în luna August 2010	13

Tabel nr. 14 – Radieri de societăți comerciale cu participare străină, pe continente, în raport de rezidența investitorului, în luna August 2010	13
Tabel nr. 15 – Înmatriculări de societăți comerciale cu participare străină la capitalul social, pe grupări economice de țări, în raport de rezidența investitorului, în luna August 2010	14
Tabel nr. 16 – Mențiuni de majorare a capitalului social la societăți comerciale cu participare străină, pe grupări economice de țări, în raport de rezidența investitorului, în luna Decembrie 2009	14
Tabel nr. 17 – Radieri de societăți comerciale cu participare străină, pe grupări economice de țări, în raport de rezidența investitorului, în luna August 2010	14
Tabel nr. 18 – Clasamentul pe țări de rezidență a investitorilor în societăți comerciale cu participare străină la capitalul social, înmatriculate în luna August 2010	15
Tabel nr. 19 – Clasamentul pe țări de rezidență a investitorilor după valoarea capitalului social înregistrat prin mențiuni de majorare a capitalului, în luna August 2010	16
Tabel nr. 20 – Clasamentul primelor 40 de societăți comerciale după participarea străină la capitalul social total subscris, în echivalent valută, în luna August 2010	17
2.2 Date aferente perioadei 1991-2009	18
Tabel nr. 21 – Numărul societăților comerciale cu participare străină la capital și valoarea capitalului social subscris, în perioada 1991- 2009	18
Grafic nr. 9 – Evoluția numărului de societăți în perioada 1991 –2009	18
Grafic nr. 10 – Evoluția investiției exprimată în echivalent valută în perioada 1991 –2009	18
Tabel nr. 22 - Societăți comerciale cu participare străină la capital și valoarea capitalului social total subscris, în perioada 1991 –2009 – sold existent la 31 Decembrie 2009	19
Tabel nr. 23 – Societăți comerciale cu participare străină la capital și valoarea capitalului social total subscris, pe regiuni de dezvoltare economică, în perioada 1991 –2009 – sold existent la 31 Decembrie 2009	20
Tabel nr. 24 – Societăți comerciale cu participare străină la capital și valoarea capitalului social total subscris, pe continente, în perioada 1991 – 2009 – sold existent la 31 Decembrie 2009	20
Tabel nr. 25 – Societăți comerciale cu participare străină la capital și valoarea capitalului social total subscris, pe grupări economice, în perioada 1991 – 2009 – sold existent la 31 Decembrie 2009	20
Grafic nr. 11 – Structura de domenii de activitate a numărului de societăți comerciale cu participare străină la capitalul social, înregistrate în perioada 1991 – 2009 – sold existent la 31 Decembrie 2009	21
Grafic nr. 12– Structura pe domenii de activitate a capitalului social total subscris de societățile comerciale cu participare străină la capital, în perioada 1991 – 2009 – sold existent la 31 Decembrie 2009	21
Tabel nr. 26 – Clasamentul țărilor după participarea străină la capitalul social total subscris, în perioada 1991 – 2009 – sold existent la 31 Decembrie 2009	22

Precizări

• **Prin societate comercială cu participare străină la capitalul social** se înțelege societatea comercială constituită, parțial sau integral, prin participarea unor persoane fizice sau juridice cu domiciliul stabil sau cu sediul social în afara României.

• **Investitor străin:** persoană fizică sau juridică cu domiciliul stabil sau sediul social în afara României, care are calitatea de asociat/acționar într-o societate comercială cu sediul în România.

• **Capitalul social** exprimă valoarea totală a aporturilor, în numerar și în natură, subscrise de asociați la constituirea societății, precum și la majorarea capitalului social pe durata funcționării societății comerciale.

Subscrierea la capitalul social din partea unui investitor străin, potrivit legislației în vigoare, poate fi efectuată în moneda națională a României și/sau în valută liber convertibilă.

Majorarea de capital consemnată prin mențiuni include:

- sumele aportate de investitorii străini din resurse proprii noi, în numerar și/sau în natură, în lei și/sau în valută;
- sumele aportate din dividende obținute în România;
- dobândirea de părți sociale/acțiuni de către o persoană nerezidentă de la o persoană rezidentă.

Reducerea / (creșterea) prin cesiune de capital include sumele reprezentând participări la capitalul social ale asociaților/acționarilor nerezidenți cedate către/(primite de la) asociați/acționari rezidenți.

• ***Investiția străină de capital în România*** (I_s) este egală cu valoarea capitalului străin subscris la înmatriculare (I), plus subscrieri prin mențiuni de majorare a capitalului străin (M), plus/minus capitalul social cesionat de/către asociați/acționari rezidenți (C), minus capitalul social subscris la firmele radiate din registrul comerțului (R), respectiv:

$$I_s = I + M \pm C - R$$

Termeni utilizați :

• **înmatriculare** – reprezintă înscrierea comerciantului în registrul comerțului prin care se conferă acestuia calitatea de persoană juridică.

• **mențiune** – reprezintă înregistrarea modificărilor apărute pe durata de funcționare a societății, ca de exemplu: schimbarea sediului, modificarea capitalului social, fuziunea, lichidarea, dizolvarea, etc.

• **radiere** – reprezintă operația de ștergere a unei firme cu investitor străin din registrul comerțului, marcând momentul pierderii personalității juridice ca urmare a dizolvării și lichidării acesteia. Datele privind radierile cuprind și societățile comerciale care au intrat sub incidența Legii nr. 314/2001.

• **operațiuni** efectuate în registrul comerțului reprezintă totalitatea înregistrărilor care cuprind înmatriculări, mențiuni și radieri privind societățile comerciale cu participare străină la capitalul social, indiferent de natura activității și tipul de societate comercială.

• **Termeni utilizați în grafice și tabele**

➤ **Număr societăți comerciale:** funcție de tabel, reprezintă: numărul de societăți comerciale constituite în perioada de referință, numărul de societăți care au înregistrat majorări/diminuări de capital, numărul de societăți comerciale radiate din registrul comerțului.

➤ **Valoarea capitalului social subscris:**

- **total, exprimat în moneda națională:** valoarea capitalului social subscris obținută prin însumarea valorilor subscrise în moneda națională (lei), cu valuta liber convertibilă transformată în lei, la cursul comunicat de Banca Națională a României, de la data actului constitutiv/modificator;

- **total, exprimat în echivalent valută:**

USD : valoarea capitalului social subscris obținută prin însumarea și transformarea în USD a valutei liber convertibilă și a monedei naționale (lei), la cursul comunicat de Banca Națională a României, de la data actului constitutiv/modificator.

Euro : soldurile existente la sfârșitul fiecărei luni, calculate în echivalent dolari SUA, se transformă în euro la cursul de paritate euro/dolar comunicat de BNR din ultima zi lucrătoare a lunii respective.

➤ **Regiuni de dezvoltare economică:**

<i>Nord-Est:</i>	Suceava, Botoșani, Neamț, Iași, Bacău, Vaslui.
<i>Sud-Est:</i>	Vrancea, Galați, Buzău, Brăila, Tulcea, Constanța.
<i>Sud-Muntenia:</i>	Argeș, Dâmbovița, Prahova, Teleorman, Giurgiu, Călărași, Ialomița.
<i>Sud-Vest Oltenia:</i>	Gorj, Vâlcea, Dolj, Mehedinți, Olt.
<i>Vest:</i>	Arad, Caraș-Severin, Hunedoara, Timiș.
<i>Nord-Vest:</i>	Bihor, Bistrița, Cluj, Satu Mare, Sălaj, Maramureș.
<i>Centru:</i>	Alba, Brașov, Covasna, Harghita, Mureș, Sibiu.
<i>București-Ilfov:</i>	București, Ilfov.

Surse de informații

Sistemul informatic unitar al registrului comerțului este proiectat de Oficiul Național al Registrului Comerțului în conformitate cu prevederile actelor normative în vigoare, cu incidență în domeniu. Sursa de informații o constituie registrele comerțului, organizate în sistem computerizat, ținute de oficiile registrului comerțului de pe lângă tribunale

Tabel nr. 1

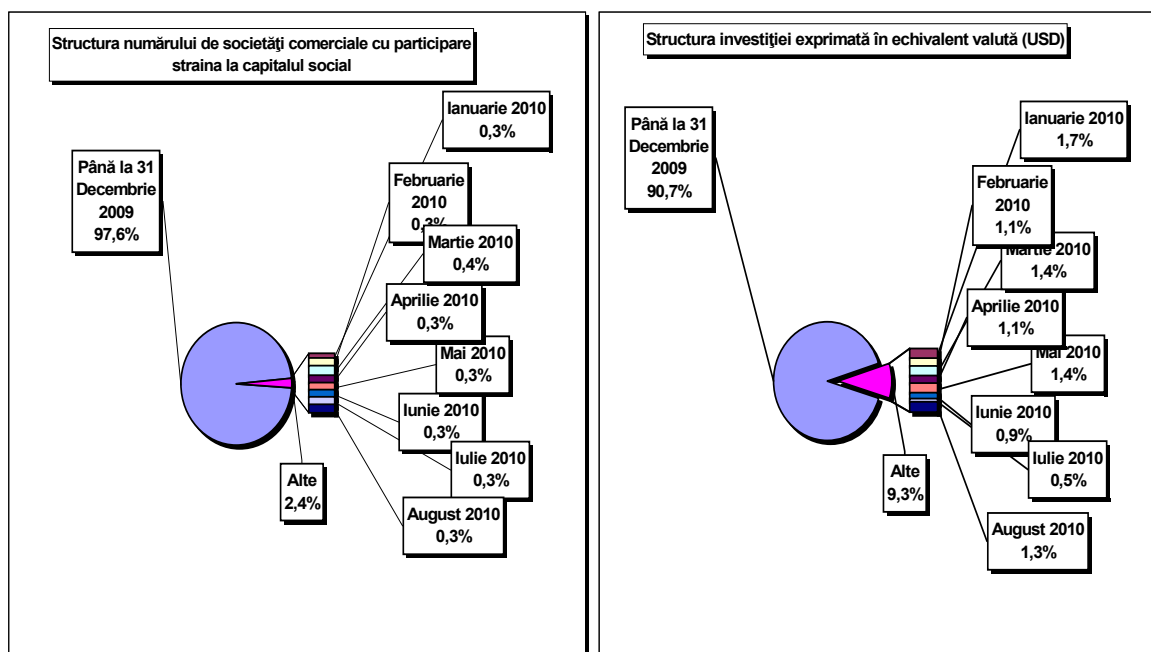
**Numărul societăților comerciale cu participare străină la capital
și capitalul social subscris -
sold existent la 31 August 2010**

Sold la sfârșitul perioadei	Număr societăți comerciale		Valoarea capitalului social subscris					
			Total exprimat în monedă națională		Total exprimat în echivalent valută		Total exprimat în echivalent valută	
	Nr.	%	mii Lei	%	mii USD	%	mii EURO	%
0	1		2		3		4	
31 August 2010, din care	170884	102,5	90504753,8	115,0	37401079,8	110,3	27917390,7	110,6
31 Decembrie 2009	166728	100,0	78730295,5	100,0	33915262,8	100,0	25236251,3	100,0

Notă: col.1 reprezintă numărul de înmatriculări din perioada respectivă. Datele privind capitalul social subscris cuprind subscrierile de capital la înmatricularea de societăți comerciale din perioada de referință la care s-au adăugat majorările de capital și s-a scăzut capitalul social subscris de societățile comerciale radiate din registrul comerțului, în perioada de referință. Procentele coloanelor 1,2,3 și 4 reprezintă evoluții față de 31 Decembrie 2007.

Grafic nr. 1

Grafic nr. 2



Tabel nr. 2

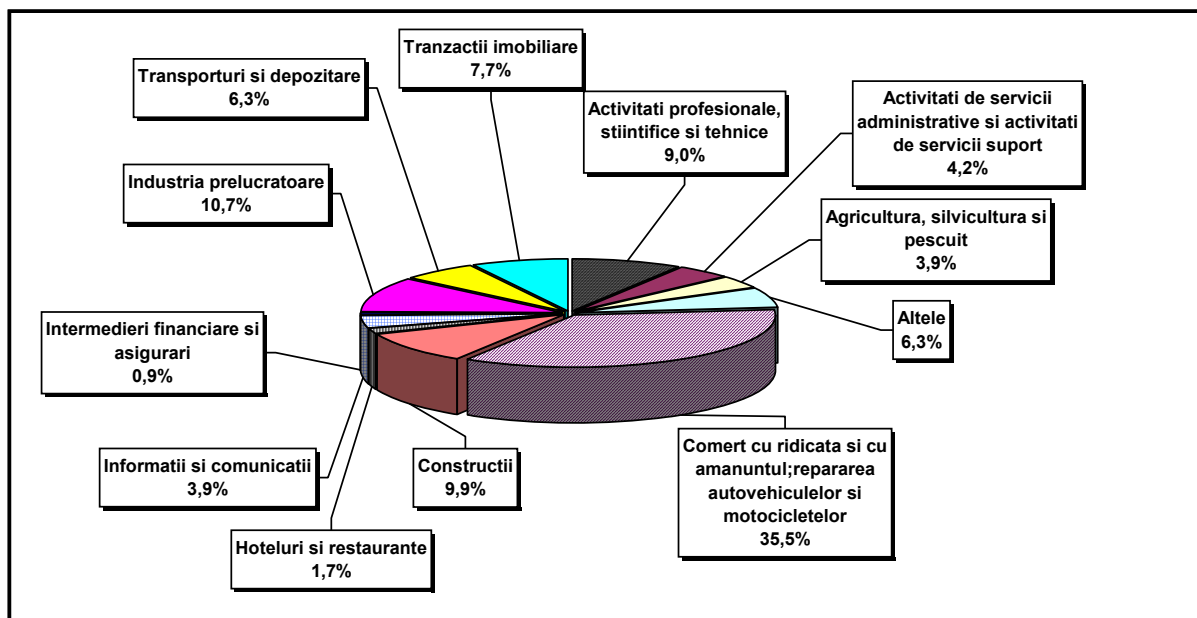
**Clasamentul* pe țări de rezidență a investitorilor în
societăți comerciale cu participare străină la capitalul social -
31 August 2010**

Nr. crt.	Țara	Societăți comerciale cu participare străină		Valoarea capitalului social subscris					
				Total exprimat în monedă națională		Total exprimat în echivalent valută		Total exprimat în echivalent valută	
				Nr.	%	mii Lei	%	mii USD	%
0	1	2	3	4	5	6	7	8	9
	Total ROMÂNIA	170884	100,00	90504753,8	100,00	37401079,8	100,00	27917390,7	100,00
1	OLANDA	3800	2,22	15439498,3	17,06	6394517,1	17,10	5213182,4	18,67
2	GERMANIA	17986	10,53	10715138,0	11,84	5308648,7	14,19	4327919,3	15,50
3	AUSTRIA	5886	3,44	11310339,5	12,50	5291594,8	14,15	4314016,1	15,45
4	FRANTA	6413	3,75	7179961,6	7,93	2727293,4	7,29	2223448,3	7,96
5	GRECIA	4888	2,86	5814987,6	6,43	2364540,5	6,32	1927711,0	6,91
6	CIPRU	4654	2,72	5037173,1	5,57	2049866,7	5,48	1671170,6	5,99
7	ITALIA	29731	17,40	4346311,3	4,80	1832793,4	4,90	1494199,8	5,35
8	ELVETIA	2134	1,25	2906432,3	3,21	1301084,8	3,48	1060720,1	3,80
9	SPANIA	4022	2,35	2850060,4	3,15	1146750,2	3,07	934897,5	3,35
10	MAREA BRITANIE	4252	2,49	2468093,4	2,73	1029509,8	2,75	839316,3	3,01
11	S.U.A.	6187	3,62	2170687,5	2,40	976850,3	2,61	796385,2	2,85
12	LUXEMBURG	664	0,39	2394641,8	2,65	944090,6	2,52	769677,6	2,76
13	UNGARIA	10608	6,21	1682832,6	1,86	772802,4	2,07	630033,5	2,26
14	ANTILELE OLANDEZE	15	***	2013891,4	2,23	721590,7	1,93	588282,8	2,11
15	TURCIA	11831	6,92	1170483,5	1,29	524400,5	1,40	427521,8	1,53
16	CEHIA	508	0,30	1185751,8	1,31	474599,6	1,27	386921,2	1,39
17	CHINA	9914	5,80	958251,7	1,06	384289,5	1,03	313295,2	1,12
18	BELGIA	2425	1,42	763256,2	0,84	371267,5	0,99	302678,9	1,08
19	SUEDIA	1192	0,70	804044,5	0,89	314564,0	0,84	256450,9	0,92
20	PORTUGALIA	396	0,23	694143,7	0,77	253906,0	0,68	206998,9	0,74
21	DANEMARCA	661	0,39	599675,6	0,66	230406,9	0,62	187841,1	0,67
22	JAPONIA	231	0,14	520937,9	0,58	197567,8	0,53	161068,8	0,58
23	FINLANDA	128	0,07	431187,3	0,48	167412,7	0,45	136484,6	0,49
24	I.VIRGINE BRIT.	325	0,19	351307,4	0,39	147527,3	0,39	120272,9	0,43
25	LIBAN	3581	2,10	318004,9	0,35	142843,6	0,38	116454,4	0,42
26	POLONIA	565	0,33	463184,7	0,51	133524,4	0,36	108856,8	0,39
27	GIBRALTAR	60	0,04	219438,6	0,24	83910,7	0,22	68408,9	0,25
28	COREEA SUD	163	0,10	63203,1	0,07	79578,5	0,21	64877,0	0,23
29	NORVEGIA	297	0,17	266216,3	0,29	78488,0	0,21	63988,0	0,23
30	FARA CETATENIE	25	0,01	1054,5	***	76561,2	0,20	62417,1	0,22
31	CANADA	1564	0,92	174196,0	0,19	73815,5	0,20	60178,7	0,22
32	LIECHTENSTEIN	198	0,12	3320663,2	3,67	66110,6	0,18	53897,2	0,19
33	ISRAEL	6071	3,55	369465,6	0,41	64483,4	0,17	52570,6	0,19
34	SINGAPORE	53	0,03	166538,3	0,18	62466,7	0,17	50926,5	0,18
35	R. ARABA SIRIA	5472	3,20	80195,3	0,09	58201,0	0,16	47448,9	0,17
36	INS.MARSHALL	17	***	136436,7	0,15	48588,3	0,13	39612,0	0,14
37	IRAK	5676	3,32	77914,9	0,09	40861,9	0,11	33313,0	0,12
38	SLOVENIA	158	0,09	92804,1	0,10	37200,0	0,10	30327,6	0,11
39	BULGARIA	1239	0,73	95007,0	0,10	35962,7	0,10	29318,9	0,11
40	MOLDOVA	3671	2,15	73979,9	0,08	32783,4	0,09	26727,0	0,10
41	AUSTRALIA	657	0,38	54654,8	0,06	26384,9	0,07	21510,5	0,08
42	PANAMA	181	0,11	37900,3	0,04	26276,0	0,07	21421,7	0,08
43	IORDANIA	3153	1,85	48193,6	0,05	24740,8	0,07	20170,2	0,07
44	IRLANDA	735	0,43	47082,0	0,05	24337,8	0,07	19841,6	0,07
45	EGIPT	1389	0,81	54499,9	0,06	23788,0	0,06	19393,3	0,07
46	IRAN	2601	1,52	32695,1	0,04	18100,5	0,05	14756,6	0,05
47	MALTA	84	0,05	38195,8	0,04	15304,8	0,04	12477,4	0,04
48	BELIZE	31	0,02	34311,9	0,04	13573,7	0,04	11066,0	0,04
49	ARABIA SAUDITA	132	0,08	32722,5	0,04	13112,4	0,04	10690,0	0,04
50	THAILANDA	20	0,01	19041,0	0,02	12694,8	0,03	10349,6	0,04

**) cuprinde o selecție de țări, în raport de mărimea capitalului social total subscris în echivalent USD, în ordine descrescătoare (col. 4)*

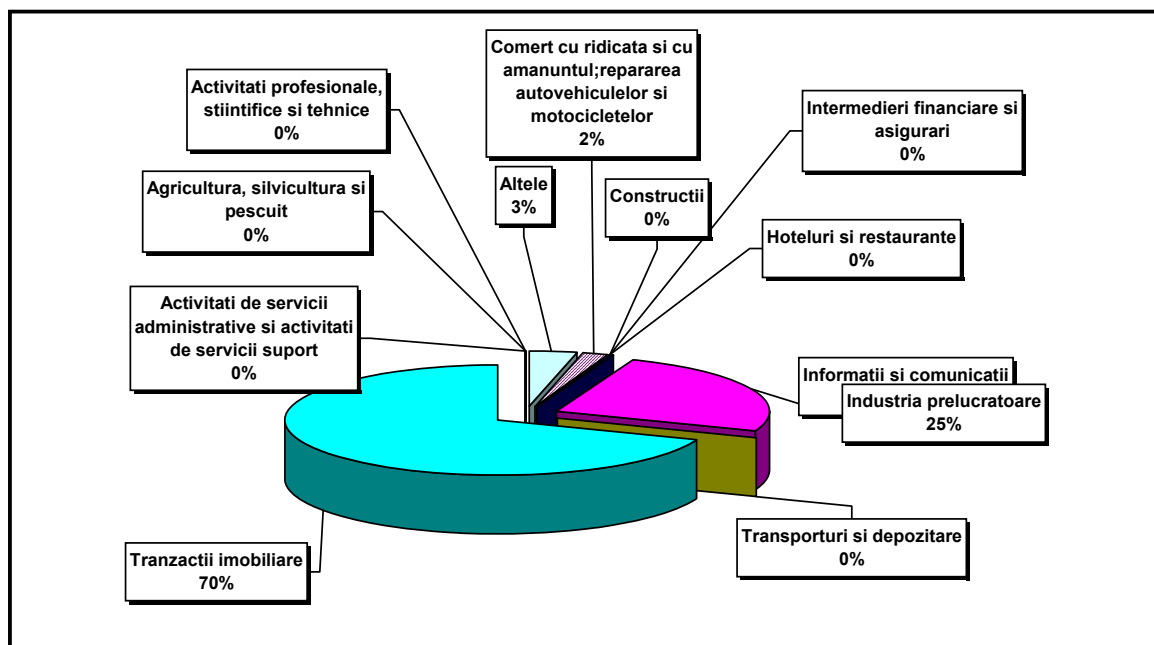
**** Sub 0,01%*

Structura pe domenii de activitate* a numărului de societăți comerciale cu participare străina la capitalul social, inmatriculate in August 2010



Grafic nr. 4

Structura pe domenii de activitate a valorii capitalului social subscris de societățile comerciale cu participare străină la capital, în luna August 2010**



*) Calculată în raport de domeniul principal de activitate declarat

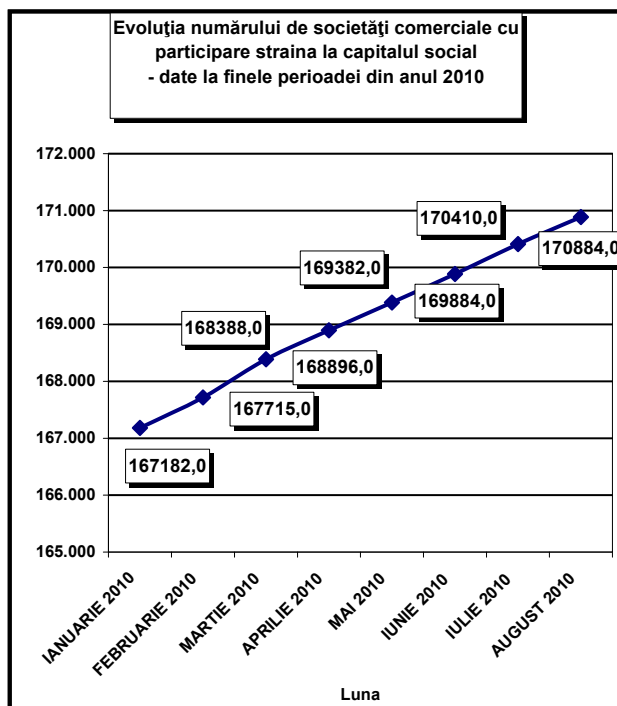
**) Calculată în raport de valoarea capitalului social total subscris în echivalent valută (USD)

**Numărul societăților comerciale cu participare străină la capital
și valoarea capitalului social subscris -
sold existent la sfârșitul fiecărei luni din anul 2010**

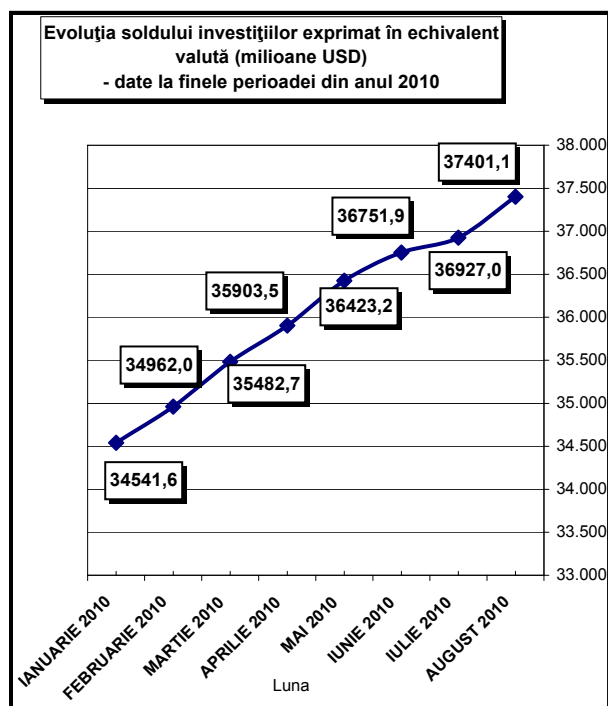
Sold la sfârșitul perioadei	Număr societăți comerciale		Valoarea capitalului social subscris					
			Total exprimat în monedă națională		Total exprimat în echivalent valută		Total exprimat în echivalent valută	
	Nr.	%	mii Lei	%	mii USD	%	mii EURO	%
0	1	2		3		4		
DECEMBRIE 2009	166728	100,0	78730295,5	100,0	33915262,8	100,0	25236251,3	100,0
IANUARIE 2010	167182	100,3	80780637,5	102,6	34541560,9	101,8	25684612,1	101,8
FEBRUARIE 2010	167715	100,6	82254384,8	104,5	34962042,4	103,1	25993280,5	103,0
MARTIE 2010	168388	101,0	83892457,7	106,6	35482702,8	104,6	26402574,6	104,6
APRILIE 2010	168896	101,3	85198390,1	108,2	35903544,1	105,9	26718368,7	105,9
MAI 2010	169382	101,6	87132134,3	110,7	36423243,3	107,4	27140972,5	107,5
IUNIE 2010	169884	101,9	88193209,4	112,0	36751895,4	108,4	27408908,8	108,6
IULIE 2010	170410	102,2	88869250,9	112,9	36926956,4	108,9	27543608,2	109,1
AUGUST 2010	170884	102,5	90504753,8	115,0	37401079,8	110,3	27917390,7	110,6

Notă: col.1 reprezintă numărul de înmatriculări din perioada respectivă. Datele privind capitalul social subscris cuprind subscrierile de capital la înmatricularea de societăți comerciale din perioada de referință la care s-au adăugat majorările de capital și s-a scăzut capitalul social subscris de societățile comerciale radiate din registrul comerțului, în perioada de referință. Procentele coloanelor 1,2,3 și 4 reprezintă evoluții față de 31 Decembrie 2007.

Grafic nr. 5



Grafic nr. 6

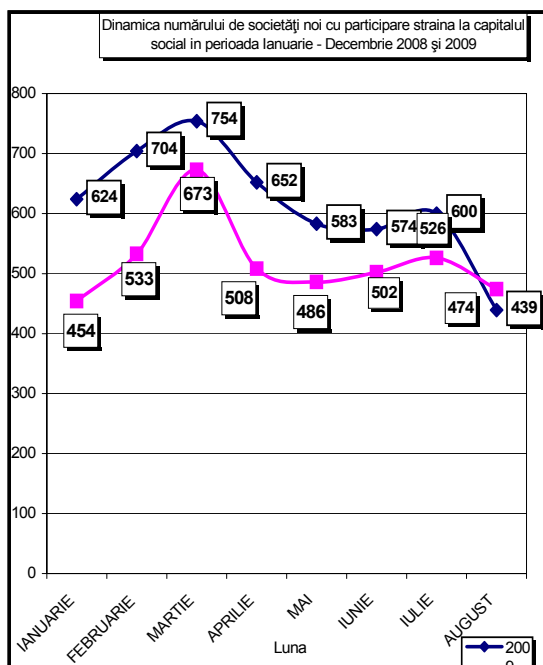


Societăți comerciale noi cu participare străină la capitalul social subscris, în perioada Ianuarie - Decembrie 2009 și 2010

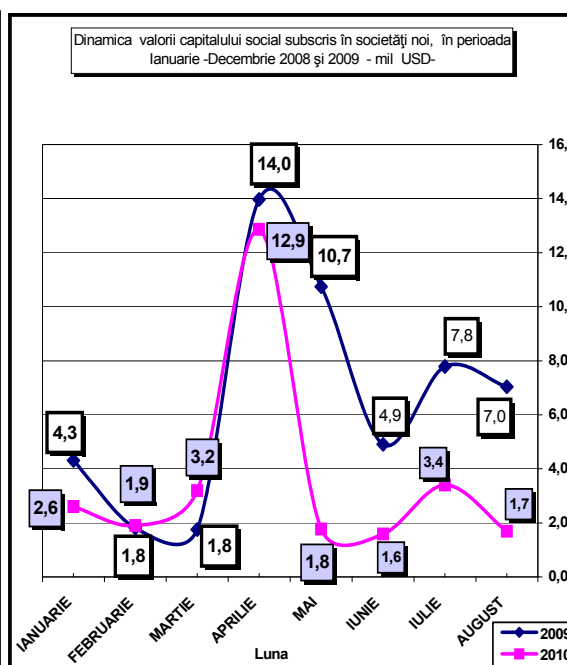
Luna	2009				2010					
	Societăți comerciale noi		Capitalul social subscris exprimat în echivalent valută		Societăți comerciale noi		Evoluția față de anul 2009 (5/1)	Capitalul social subscris exprimat în echivalent valută		Evoluția față de anul 2009 (8/3)
	Nr.	%	mii USD	%	Nr.	%	%	mii USD	%	%
0	1	2	3	4	5	6	7	8	9	10
Ian.-Decembrie din care:	4930	100,0	52331,5	100,0	4156	100,0	84,3	29032,3	100,0	55,5
IANUARIE	624	12,7	4312,9	8,2	454	10,9	72,8	2606,5	9,0	60,4
FEBRUARIE	704	14,3	1810,3	3,5	533	12,8	75,7	1907,2	6,6	105,4
MARTIE	754	15,3	1758,7	3,4	673	16,2	89,3	3195,7	11,0	181,7
APRILIE	652	13,2	13966,7	26,7	508	12,2	77,9	12866,4	44,3	92,1
MAI	583	11,8	10738,2	20,5	486	11,7	83,4	1774,7	6,1	16,5
IUNIE	574	11,6	4912,9	9,4	502	12,1	87,5	1587,1	5,5	32,3
IULIE	600	12,2	7790,7	14,9	526	12,7	87,7	3404,3	11,7	43,7
AUGUST	439	8,9	7041,2	13,5	474	11,4	108,0	1690,5	5,8	24,0

Notă: Col.1 și 5 reprezintă numărul de înmatriculări din perioada respectivă. Datele privind capitalul social subscris cuprind subscrierile de capital la înmatricularea de societăți comerciale din perioada de referință. Col. 2, 4, 6, 9 reprezintă ponderea fiecărei luni în total perioadă de referință.

Grafic nr. 7



Grafic nr. 8



**Înmatriculări de societăți comerciale cu
participare străină la capitalul social,
în luna August 2010**

Județ	Număr societăți comerciale		Valoarea capitalului social subscris						Ierarhia în funcție de:	
			Total exprimat în monedă națională		Total exprimat în echivalent valută		Total exprimat în echivalent valută			
	Nr.	%	mii Lei	%	USD	%	EURO	%		
0	1		2		3		4		5	
Total ROMÂNIA	474	100,00	5503,4	100,00	1690456,0	100,00	1378158,1	100,00	*	**
ALBA	1	0,21	0,2	***	62,0	***	50,5	***	17	37
ARAD	13	2,74	7,6	0,14	2361,0	0,14	1924,8	0,14	7	14
ARGES	7	1,48	4,6	0,08	1413,0	0,08	1152,0	0,08	11	15
BACAU	5	1,05	1,6	0,03	478,0	0,03	389,7	0,03	13	27
BIHOR	31	6,54	30,1	0,55	9148,0	0,54	7458,0	0,54	3	10
BISTRITA-NASAUD	3	0,63	1057,9	19,22	317702,0	18,79	259009,2	18,79	15	2
BOTOSANI	4	0,84	0,6	0,01	188,0	0,01	153,3	0,01	14	31
BRASOV	8	1,69	3,0	0,05	908,0	0,05	740,3	0,05	10	19
BRAILA	1	0,21	0,2	***	60,0	***	48,9	***	17	38
BUZAU	3	0,63	4,4	0,08	1320,0	0,08	1076,1	0,08	15	17
CARAS-SEVERIN	6	1,27	2,3	0,04	687,0	0,04	560,1	0,04	12	23
CALARASI	1	0,21	0,2	***	60,0	***	48,9	***	17	38
CLUJ	26	5,49	61,5	1,12	18995,0	1,12	15485,8	1,12	5	6
CONSTANTA	20	4,22	55,2	1,00	16752,0	0,99	13657,2	0,99	6	8
COVASNA	3	0,63	56,2	1,02	17469,0	1,03	14241,7	1,03	15	7
DAMBOVITA	5	1,05	4,1	0,07	1246,0	0,07	1015,8	0,07	13	18
DOLJ	5	1,05	0,9	0,02	274,0	0,02	223,4	0,02	13	29
GALATI	6	1,27	13,4	0,24	4043,0	0,24	3296,1	0,24	12	12
GIURGIU	3	0,63	0,6	0,01	185,0	0,01	150,8	0,01	15	32
GORJ	1	0,21	0,2	***	62,0	***	50,5	***	17	37
HARGHITA	4	0,84	1,9	0,03	574,0	0,03	468,0	0,03	14	26
HUNEDOARA	8	1,69	25,8	0,47	7985,0	0,47	6509,8	0,47	10	11
IALOMITA	1	0,21	2,1	0,04	636,0	0,04	518,5	0,04	17	24
IASI	10	2,11	2,8	0,05	848,0	0,05	691,3	0,05	8	20
MARAMURES	5	1,05	2,4	0,04	722,0	0,04	588,6	0,04	13	21
MEHEDINTI	1	0,21	0,2	***	60,0	***	48,9	***	17	38
MURES	13	2,74	98,4	1,79	29634,0	1,75	24159,4	1,75	7	4
NEAMT	2	0,42	0,3	***	99,0	***	80,7	***	16	35
OLT	2	0,42	0,6	0,01	184,0	0,01	150,0	0,01	16	33
PRAHOVA	9	1,90	2,4	0,04	716,0	0,04	583,7	0,04	9	22
SALAJ	4	0,84	90,6	1,65	27079,0	1,60	22076,4	1,60	14	5
SATU MARE	13	2,74	4,5	0,08	1361,0	0,08	1109,6	0,08	7	16
SIBIU	7	1,48	11,4	0,21	3412,0	0,20	2781,7	0,20	11	13
SUCEAVA	4	0,84	0,5	***	142,0	***	115,8	***	14	34
TELEORMAN	1	0,21	0,2	***	62,0	***	50,5	***	17	37
TIMIS	40	8,44	173,7	3,16	52174,0	3,09	42535,3	3,09	2	3
TULCEA	1	0,21	1,5	0,03	465,0	0,03	379,1	0,03	17	28
VASLUI	1	0,21	0,2	***	63,0	***	51,4	***	17	36
VALCEA	5	1,05	0,7	0,01	227,0	0,01	185,1	0,01	13	30
VRANCEA	4	0,84	1,9	0,03	579,0	0,03	472,0	0,03	14	25
MUN. BUCURESTI	159	33,54	3722,5	67,64	1153554,0	68,24	940444,4	68,24	1	1
ILFOV	28	5,91	54,1	0,98	16467,0	0,97	13424,9	0,97	4	9

**Mențiuni de majorare a capitalului social,
în societățile comerciale cu participare străină,
în luna August 2010**

Județ	Număr societăți comerciale		Valoarea capitalului social						Ierarhia în funcție de:	
			Total exprimat în monedă națională		Total exprimat în echivalent valută		Total exprimat în echivalent valută			
	Nr.	%	mii Lei	%	USD	%	EURO	%	*	**
0	1	2	3	4	5					
Total ROMÂNIA	413	100,00	1960259,4	100,00	601281393,0	100,00	490199582,8	100,00	*	**
ALBA	5	1,21	599,7	0,03	183438,0	0,03	149549,3	0,03	11	22
ARAD	10	2,42	9587,7	0,49	3045311,0	0,51	2482714,7	0,51	8	12
ARGES	6	1,45	7442,7	0,38	2563491,0	0,43	2089907,0	0,43	10	13
BACAU	2	0,48	22,6	***	7001,0	***	5707,6	***	14	29
BIHOR	12	2,91	1186,4	0,06	373406,0	0,06	304422,3	0,06	7	21
BISTRITA-NASAUD	1	0,24	0,4	***	103,0	***	84,0	***	15	35
BOTOSANI	3	0,73	21504,3	1,10	6257060,0	1,04	5101119,4	1,04	13	10
BRASOV	12	2,91	2253,1	0,11	638508,0	0,11	520548,9	0,11	7	19
BRAILA	1	0,24	7923,8	0,40	2439368,0	0,41	1988714,8	0,41	15	14
BUZAU	1	0,24	37238,7	1,90	11395314,0	1,90	9290123,1	1,90	15	6
CARAS-SEVERIN	5	1,21	1703,6	0,09	524491,0	0,09	427595,6	0,09	11	20
CALARASI	2	0,48	2,1	***	655,0	***	534,0	***	14	31
CLUJ	16	3,87	40838,9	2,08	12287817,0	2,04	10017743,5	2,04	5	5
CONSTANTA	14	3,39	827234,2	42,20	250894481,0	41,73	204543781,6	41,73	6	1
COVASNA	1	0,24	0,2	***	64,0	***	52,2	***	15	37
DAMBOVITA	2	0,48	0,2	***	66,0	***	53,8	***	14	36
DOLJ	4	0,97	272,4	0,01	83848,0	0,01	68357,8	0,01	12	23
GALATI	2	0,48	0,2	***	66,0	***	53,8	***	14	36
GIURGIU	7	1,69	20988,2	1,07	6335847,0	1,05	5165351,2	1,05	9	9
GORJ	1	0,24	1,0	***	280,0	***	228,3	***	15	33
HARGHITA										
HUNEDOARA	6	1,45	84,0	***	25152,0	***	20505,4	***	10	27
IALOMITA	1	0,24	0,1	***	24,0	***	19,6	***	15	38
IASI	4	0,97	5,8	***	1774,0	***	1446,3	***	12	30
MARAMURES	5	1,21	2447,3	0,12	790344,0	0,13	644334,4	0,13	11	17
MEHEDINTI	1	0,24	187,7	***	54304,0	***	44271,8	***	15	25
MURES	19	4,60	26646,0	1,36	7535477,0	1,25	6143359,4	1,25	4	8
NEAMT	1	0,24	204,6	0,01	59705,0	***	48675,0	***	15	24
OLT	3	0,73	449255,1	22,92	136213246,0	22,65	111048965,0	22,65	13	2
PRAHOVA	6	1,45	2126,8	0,11	660002,0	0,11	538072,0	0,11	10	18
SALAJ	2	0,48	0,5	***	146,0	***	119,0	***	14	34
SATU MARE	3	0,73	84,2	***	26153,0	***	21321,4	***	13	26
SIBIU	10	2,42	5383,4	0,27	1560668,0	0,26	1272347,4	0,26	8	16
SUCEAVA	3	0,73	7682,4	0,39	2323384,0	0,39	1894157,8	0,39	13	15
TELEORMAN									23	42
TIMIS	32	7,75	32620,0	1,66	9413208,0	1,57	7674195,0	1,57	3	7
TULCEA	4	0,97	6531,6	0,33	5287562,0	0,88	4310728,2	0,88	12	11
VASLUI	1	0,24	2,0	***	614,0	***	500,6	***	15	32
VALCEA	2	0,48	38,8	***	11748,0	***	9577,7	***	14	28
VRANCEA										
MUN. BUCURESTI	164	39,71	360268,2	18,38	112971798,0	18,79	92101184,1	18,79	1	3
ILFOV	39	9,44	87890,7	4,48	27315469,0	4,54	22269159,9	4,54	2	4

*) numărul societăților (col 1)

**) capitalul social total exprimat în valută (col 3)

*** Sub 0,01%

Tabel nr. 7

**Radieri de societăți comerciale cu participare străină la capital,
din registrul comerțului, în luna August 2010**

Județ	Număr societăți comerciale		Valoarea capitalului social						Ierarhia în funcție de:	
			Total exprimat în monedă națională		Total exprimat în echivalent valută USD		Total exprimat în echivalent valută EURO			
	Nr.	%	mii Lei	%	USD	%	EURO	%	*	**
0	1		2		3		4		5	
Total ROMÂNIA	446	100,00	201565,9	100,00	76013485,0	100,00	61970616,5	100,00	*	**
ALBA	1	0,22	0,1	***	37,0	***	30,2	***	16	39
ARAD	30	6,73	24551,2	12,18	8514525,0	11,20	6941536,3	11,20	4	2
ARGES	1	0,22	13,6	***	3673,0	***	2994,4	***	16	20
BACAU	1	0,22	0,2	***	58,0	***	47,3	***	16	38
BIHOR	20	4,48	295,9	0,15	104683,0	0,14	85343,7	0,14	5	14
BISTRITA-NASAUD	3	0,67	1,3	***	460,0	***	375,0	***	14	29
BOTOSANI	2	0,45	166,7	0,08	141238,0	0,19	115145,4	0,19	15	12
BRASOV	14	3,14	337,8	0,17	111134,0	0,15	90602,9	0,15	8	13
BRAILA	6	1,35	905,5	0,45	456854,0	0,60	372454,0	0,60	12	7
BUZAU	3	0,67	2,3	***	948,0	***	772,9	***	14	24
CARAS-SEVERIN	3	0,67	2,0	***	633,0	***	516,1	***	14	27
CALARASI										
CLUJ	12	2,69	5720,7	2,84	2044463,0	2,69	1666765,2	2,69	9	3
CONSTANTA	17	3,81	13,9	***	4680,0	***	3815,4	***	6	18
COVASNA	2	0,45	21,3	0,01	6853,0	***	5587,0	***	15	16
DAMBOVITA	2	0,45	0,4	***	148,0	***	120,7	***	15	32
DOLJ	3	0,67	13,2	***	4925,0	***	4015,1	***	14	17
GALATI	6	1,35	4,2	***	1342,0	***	1094,1	***	12	23
GIURGIU	15	3,36	246,8	0,12	299878,0	0,39	244478,0	0,39	7	9
GORJ	1	0,22	0,2	***	58,0	***	47,3	***	16	38
HARGHITA	9	2,02	41,5	0,02	104280,0	0,14	85015,1	0,14	10	15
HUNEDOARA	5	1,12	1,7	***	798,0	***	650,6	***	13	25
IALOMITA										
IASI	5	1,12	8,2	***	2714,0	***	2212,6	***	13	21
MARAMURES	6	1,35	2,3	***	783,0	***	638,3	***	12	26
MEHEDINTI	2	0,45	0,3	***	103,0	***	84,0	***	15	35
MURES	14	3,14	413,5	0,21	226503,0	0,30	184658,4	0,30	8	10
NEAMT	7	1,57	1686,6	0,84	554123,0	0,73	451753,3	0,73	11	6
OLT	3	0,67	5,3	***	1762,0	***	1436,5	***	14	22
PRAHOVA	9	2,02	5709,4	2,83	185748,0	0,24	151432,6	0,24	10	11
SALAJ	5	1,12	1,4	***	534,0	***	435,3	***	13	28
SATU MARE	2	0,45	0,3	***	126,0	***	102,7	***	15	33
SIBIU	14	3,14	1011,4	0,50	427378,0	0,56	348423,4	0,56	8	8
SUCEAVA	1	0,22	0,2	***	76,0	***	62,0	***	16	37
TELEORMAN	2	0,45	13,1	***	4474,0	***	3647,5	***	15	19
TIMIS	36	8,07	2047,6	1,02	691618,0	0,91	563847,2	0,91	2	5
TULCEA	3	0,67	0,5	***	151,0	***	123,1	***	14	31
VASLUI	2	0,45	0,3	***	122,0	***	99,5	***	15	34
VALCEA	3	0,67	1,1	***	288,0	***	234,8	***	14	30
VRANCEA	2	0,45	0,2	***	91,0	***	74,2	***	15	36
MUN. BUCURESTI	142	31,84	155943,7	77,37	61271108,0	80,61	49951772,9	80,61	1	1
ILFOV	32	7,17	2380,1	1,18	844115,0	1,11	688171,7	1,11	3	4

*) numărul societăților (col 1)

**) capitalul social total exprimat în valută (col 3)

*** Sub 0,01%

**Mențiuni de cesiune de capital social
în societăți comerciale cu participare străină
în luna August 2010**

Județ	Număr societăți comerciale		Valoarea capitalului social						Ierarhia în funcție de:	
			Total exprimat în monedă națională		Total exprimat în echivalent valută		Total exprimat în echivalent valută			
	Nr.	%	mii Lei	%	USD	%	EURO	%		
0	1	2	3	4	5					
Total ROMÂNIA	343	100,0	128694,0	100,0	52834932,0	100,0	43074111,3	100,0	*	**
ALBA	6	1,7	8,8	***	2583,0	***	2105,8	***	9	16
ARAD	9	2,6	3103,4	2,41	1198745,0	2,27	977286,7	2,27	8	6
ARGES	4	1,2	5741,3	4,46	2043216,0	3,87	1665748,6	3,87	10	5
BACAU	3	0,9	0,2	***	42,0	***	34,2	***	11	28
BIHOR	10	2,9	184,1	0,14	75539,0	0,14	61583,8	0,14	7	9
BISTRITA-NASAUD										
BOTOSANI	1	0,3	0,4	***	122,0	***	99,5	***	13	22
BRASOV	10	2,9	2870,7	2,23	905315,0	1,71	738065,5	1,71	7	37
BRAILA	1	0,3	0,2	***	59,0	***	48,1	***	13	25
BUZAU	2	0,6	401,7	0,31	127799,0	0,24	104189,2	0,24	12	8
CARAS-SEVERIN	3	0,9	0,4	***	153,0	***	124,7	***	11	21
CALARASI	1	0,3	0,1	***	29,0	***	23,6	***	13	29
CLUJ	13	3,8	5799,1	4,51	946852,0	1,79	771928,9	1,79	5	7
CONSTANTA	12	3,5	18157,0	14,11	5565325,0	10,53	4537176,8	10,53	6	3
COVASNA	1	0,3	0,5	***	165,0	***	134,5	***	13	20
DAMBOVITA	2	0,6	0,1	***	47,0	***	38,3	***	12	27
DOLJ	4	1,2	1,1	***	363,0	***	295,9	***	10	19
GALATI	3	0,9	1249,8	0,97	398049,0	0,75	324512,7	0,75	11	35
GIURGIU	4	1,2	2,1	0,00	866,0	0,00	706,0	0,00	10	33
GORJ	3	0,9	43527,4	33,82	15228578,0	28,82	12415223,0	28,82	11	2
HARGHITA	1	0,3	0,2	***	70,0	***	57,1	***	13	24
HUNEDOARA	4	1,2	19,8	0,02	7732,0	0,01	6303,6	0,01	10	14
IALOMITA	2	0,6	0,4	0,00	139,0	0,00	113,3	0,00	12	31
IASI	4	1,2	16,0	0,01	5503,0	0,01	4486,4	0,01	10	34
MARAMURES	4	1,2	3,3	***	1354,0	***	1103,9	***	10	17
MEHEDINTI										
MURES	18	5,2	50,5	0,04	38774,0	0,07	31610,8	0,07	4	12
NEAMT										
OLT	1	0,3	0,4	***	121,0	***	98,6	***	13	23
PRAHOVA	4	1,2	78,0	0,06	69898,0	0,13	56984,9	0,13	10	10
SALAJ	1	0,3	0,2	***	49,0	***	39,9	***	13	26
SATU MARE	4	1,2	0,8	***	452,0	***	368,5	***	10	18
SIBIU	6	1,7	325,2	0,25	14631,0	0,03	11928,0	0,03	9	13
SUCEAVA	2	0,6	215,1	0,17	65214,0	0,12	53166,2	0,12	12	11
TELEORMAN	1	0,3	0,5	0,00	152,0	0,00	123,9	0,00	13	32
TIMIS	30	8,7	23781,7	18,48	7991079,0	15,12	6514792,6	15,12	3	38
TULCEA	1	0,3	6498,2	5,05	5277179,0	9,99	4302263,4	9,99	13	4
VASLUI	1	0,3	1550,0	1,20	511686,0	0,97	417156,2	0,97	13	36
VALCEA										
VRANCEA	2	0,6	10,0	***	3420,0	***	2788,2	***	12	15
MUN. BUCURESTI	110	32,1	182028,6	141,44	66824635,0	126,48	54479331,3	126,48	1	1
ILFOV	55	16,0	107733,8	83,71	34845425,0	65,95	28408018,3	65,95	2	39

*) numărul societăților (col 1)

**) capitalul social total exprimat în valută (col 3)

*** Sub 0,01%

Tabel nr. 9

**Înmatriculări de societăți comerciale cu participare străină
la capitalul social, pe regiuni de dezvoltare economică,
în luna August 2010**

Regiune de dezvoltare economică	Număr societăți comerciale		Valoarea capitalului social subscris						Ierarhia în funcție de:	
			Total exprimat în monedă națională		Total exprimat în echivalent valută		Total exprimat în echivalent valută			
			Nr.	%	mii Lei	%	USD	%		
0	1	2	3	4	5					
Total ROMÂNIA	474	100,0	5503,4	100,0	1690456,0	100,0	1378158,1	100,0	*	**
NORD-EST	26	5,5	6,0	0,1	1818,0	0,1	1482,1	0,1	7	7
SUD-EST	35	7,4	76,7	1,4	23219,0	1,4	18929,5	1,4	5	5
SUD-MUNTENIA	27	5,7	14,2	0,3	4318,0	0,3	3520,3	0,3	6	6
SUD-VEST OLTENIA	14	3,0	2,6	0,0	807,0	0,0	657,9	0,0	8	8
VEST	67	14,1	209,3	3,8	63207,0	3,7	51530,0	3,7	3	3
NORD-VEST	82	17,3	1246,9	22,7	375007,0	22,2	305727,5	22,2	2	2
CENTRU	36	7,6	171,1	3,1	52059,0	3,1	42441,5	3,1	4	4
BUCURESTI-ILFOV	187	39,5	3776,7	68,6	1170021,0	69,2	953869,2	69,2	1	1

Tabel nr. 10

**Mențiuni de majorare a capitalului social
la societăți comerciale cu participare străină, pe regiuni de dezvoltare economică,
în luna August 2010**

Regiune de dezvoltare economică	Număr societăți comerciale		Valoarea capitalului social						Ierarhia în funcție de:	
			Total exprimat în monedă națională		Total exprimat în echivalent valută		Total exprimat în echivalent valută			
			Nr.	%	mii Lei	%	USD	%		
0	1	2	3	4	5					
Total ROMÂNIA	413	100,0	1960259,4	100,0	601281393,0	100,0	490199582,8	100,0	*	**
NORD-EST	14	3,4	29421,6	1,5	8649538,0	1,4	7051606,7	1,4	7	8
SUD-EST	22	5,3	878928,6	44,8	270016791,0	44,9	220133401,5	44,9	6	1
SUD-MUNTENIA	24	5,8	30560,1	1,6	9560085,0	1,6	7793937,6	1,6	5	7
SUD-VEST OLTENIA	11	2,7	449755,0	22,9	136363426,0	22,7	111171400,5	22,7	8	3
VEST	53	12,8	43995,3	2,2	13008162,0	2,2	10605010,7	2,2	2	5
NORD-VEST	39	9,4	44557,7	2,3	13477969,0	2,2	10988024,7	2,2	4	4
CENTRU	47	11,4	34882,4	1,8	9918155,0	1,6	8085857,1	1,6	3	6
BUCURESTI-ILFOV	203	49,2	448158,9	22,9	140287267,0	23,3	114370344,0	23,3	1	2

Tabel nr. 11

**Radieri de societăți comerciale cu participare străină,
pe regiuni de dezvoltare economică,
in luna August 2010**

Regiune de dezvoltare economică	Număr societăți comerciale		Valoarea capitalului social						Ierarhia în funcție de:	
			Total exprimat în monedă națională		Total exprimat în echivalent valută		Total exprimat în echivalent valută			
			Nr.	%	mii Lei	%	USD	%		
0	1	2	3	4	5					
Total ROMÂNIA	446	100,0	201565,9	100,0	76013485,0	100,0	61970616,5	100,0	*	**
NORD-EST	18	4,0	1862,1	0,9	698331,0	0,9	569320,1	0,9	7	5
SUD-EST	37	8,3	926,7	0,5	464066,0	0,6	378333,6	0,6	5	7
SUD-MUNTENIA	29	6,5	5983,3	3,0	493921,0	0,6	402673,1	0,6	6	6
SUD-VEST OLTENIA	12	2,7	20,0	***	7136,0	***	5817,7	***	8	8
VEST	74	16,6	26602,5	13,2	9207574,0	12,1	7506550,2	12,1	2	2
NORD-VEST	48	10,8	6021,8	3,0	2151049,0	2,8	1753660,3	2,8	4	3
CENTRU	54	12,1	1825,6	0,9	876185,0	1,2	714317,0	1,2	3	4
BUCURESTI-ILFOV	174	39,0	158323,8	78,5	62115223,0	81,7	50639944,6	81,7	1	1

*) numărul societăților (col 1)

**) capitalul social total exprimat în valută (col 3)

*** Sub 0,01%

Tabel nr. 12

**Înmatriculări de societăți comerciale cu participare străină
la capitalul social, pe continente, în raport de rezidența investitorului,
în luna August 2010**

Continent	Număr societăți comerciale		Valoarea capitalului social subscris						Ierarhia în funcție de:	
			Total exprimat în monedă națională		Total exprimat în echivalent valută		Total exprimat în echivalent valută			
	Nr.	%	mii Lei	%	USD	%	EURO	%		
0	1	2	3	4	5					
Total ROMÂNIA	474	100,0	5503,4	100,0	1690456,0	100,0	1378158,1	100,0	*	**
EUROPA	420	88,6	4903,5	89,1	1516754,0	89,7	1236546,1	89,7	1	1
AFRICA	7	1,5	4,7	0,1	1426,0	0,1	1162,6	0,1	4	4
S.U.A	15	3,2	523,9	9,5	150257,0	8,9	122498,3	8,9	3	2
AMERICA DE NORD	4	0,8	0,7	0,0	201,0	0,0	163,9	0,0	5	5
ASIA	53	11,2	70,5	1,3	21777,0	1,3	17753,9	1,3	2	3
OCEANIA	1	0,2	0,0	***	11,0	***	9,0	***	6	6

Tabel nr. 13

**Mențiuni de majorare a capitalului social la societăți comerciale
cu participare străină, pe continente, în raport de rezidența investitorului,
în luna August 2010**

Continent	Număr societăți comerciale		Valoarea capitalului social						Ierarhia în funcție de:	
			Total exprimat în monedă națională		Total exprimat în echivalent valută		Total exprimat în echivalent valută			
	Nr.	%	mii Lei	%	USD	%	EURO	%		
0	1	2	3	4	5					
Total ROMÂNIA	413	100,0	1960259,4	100,0	601281393,0	100,0	490199582,8	100,0	*	**
EUROPA	354	85,7	1902813,6	97,1	583659319,0	97,1	475833042,6	97,1	1	1
AFRICA	21	5,1	361,9	0,0	111429,0	0,0	90843,4	0,0	3	5
S.U.A	9	2,2	12194,1	0,6	3789018,0	0,6	3089028,0	0,6	4	3
AMERICA DE SUD	6	1,5	1921,6	0,1	620244,0	0,1	505659,0	0,1	5	4
ASIA	52	12,6	42968,1	2,2	13101301,0	2,2	10680943,0	2,2	2	2
OCEANIA	1	0,2	0,2	***	82,0	***	66,9	***	6	6

Tabel nr. 14

**Radieri de societăți comerciale cu participare străină,
pe continente, în raport de rezidența investitorului,
în luna August 2010**

Continent	Număr societăți comerciale		Valoarea capitalului social						Ierarhia în funcție de:	
			Total exprimat în monedă națională		Total exprimat în echivalent valută		Total exprimat în echivalent valută			
	Nr.	%	mii Lei	%	USD	%	EURO	%		
0	1	2	3	4	5					
Total ROMÂNIA	446	100,0	201565,9	100,0	76013485,0	100,0	61970616,5	100,0	*	**
EUROPA	378	84,8	169633,3	84,2	62864535,0	82,7	51250827,3	82,7	1	1
AFRICA	5	1,1	5,2	***	2551,0	***	2079,7	***	5	5
S.U.A	21	4,7	5196,3	2,6	2191762,0	2,9	1786851,9	2,9	3	4
AMERICA DE SUD	10	2,2	887,7	0,4	2193768,0	2,9	1788487,3	2,9	4	3
ASIA	58	13,0	25843,4	12,8	8760869,0	11,5	7124075,7	11,5	2	2

*) numărul societăților (col 1)

**) capitalul social total exprimat în valută (col 3)

*** Sub 0,01%

Tabel nr. 15

**Înmatriculări de societăți comerciale cu participare străină
la capitalul social, pe grupări economice de țări, în raport de
rezidența investitorului, în luna August 2010**

Grupare economică	Număr societăți comerciale		Valoarea capitalului social subscris						Ierarhia în funcție de:	
			Total exprimat în monedă națională		Total exprimat în echivalent valută		Total exprimat în echivalent valută			
	Nr.	%	mii Lei	%	USD	%	EURO	%		
0	1		2		3		4		5	
Total ROMÂNIA	474		5503,4		1690456,0		1378158,1		*	**
U.E.	358	75,5	4802,1	87,3	1485929,0	87,9	1211415,8	87,9	2	2
A.E.L.S.	2	0,4	0,1	***	33,0	***	26,9	***	4	4
O.E.C.D.	387	81,6	5048,8	91,7	1550780,0	91,7	1264286,1	91,7	1	1
C.E.F.T.A.	20	4,2	8,4	0,2	2572,0	0,2	2096,8	0,2	3	3

Tabel nr. 16

**Mențiuni de majorare a capitalului social la societăți comerciale cu participare străină,
pe grupări economice de țări, în raport de rezidența investitorului,
în luna August 2010**

Grupare economică	Număr societăți comerciale		Valoarea capitalului social						Ierarhia în funcție de:	
			Total exprimat în monedă națională		Total exprimat în echivalent valută		Total exprimat în echivalent valută			
	Nr.	%	mii Lei	%	USD	%	EURO	%		
0	1		2		3		4		5	
Total ROMÂNIA	413		1960259,4		601281393,0		490199582,8		*	**
U.E.	289	70,0	1858319,3	94,8	570582862,0	94,9	465172353,9	94,9	2	2
A.E.L.S.	7	1,7	29423,3	1,5	8371680,0	1,4	6825080,7	1,4	4	3
O.E.C.D.	331	80,1	1883939,5	96,1	577879367,0	96,1	471120889,4	96,1	1	1
C.E.F.T.A.	10	2,4	4,6	***	1391,0	***	1134,0	***	3	4

Tabel nr. 17

**Radieri de societăți comerciale cu participare străină,
pe grupări economice de țări, în raport de rezidența investitorului,
în luna August 2010**

Grupare economică	Număr societăți comerciale		Valoarea capitalului social						Ierarhia în funcție de:	
			Total exprimat în monedă națională		Total exprimat în echivalent valută		Total exprimat în echivalent valută			
	Nr.	%	mii Lei	%	USD	%	EURO	%		
0	1		2		3		4		5	
Total ROMÂNIA	446		201565,9		76013485,0		61970616,5		*	**
U.E.	323	72,4	167081,1	82,9	62042681,0	81,6	50580804,1	81,6	2	2
A.E.L.S.	3	0,7	120,2	0,1	38001,0	0,0	30980,6	0,0	4	4
O.E.C.D.	353	79,1	173948,2	86,3	64810306,0	85,3	52837133,1	85,3	1	1
C.E.F.T.A.	19	4,3	303,6	0,2	114401,0	0,2	93266,4	0,2	3	3

*) numărul societăților (col 1)

**) capitalul social total exprimat în valută (col 3)

*** Sub 0,01%

**Clasamentul* pe țări de rezidență a investitorilor în
societăți comerciale cu participare străină la capitalul social,
înmatriculate în luna August 2010**

Nr. crt.	Țara	Număr societăți comerciale		Valoarea capitalului social subscris					
				Total exprimat în monedă națională		Total exprimat în echivalent valută		Total exprimat în echivalent valută	
		Nr.	%	mii Lei	%	USD	%	EURO	%
0	1	2		3		4		5	
	Total ROMÂNIA, din care:	474	100,0	5503,4	100,00	1690456,0	100,00	1378158,1	100,00
1	SPANIA	25	5,3	1439,9	26,164	481826,0	28,503	392812,6	28,503
2	LUXEMBURG	3	0,6	1058,3	19,23	317817,0	18,80	259102,9	18,80
3	S.U.A.	15	3,2	523,9	9,52	150257,0	8,89	122498,3	8,89
4	MAREA BRITANIE	18	3,8	512,8	9,32	146675,0	8,68	119578,0	8,68
5	ITALIA	93	19,6	463,9	8,43	136462,0	8,07	111251,8	8,07
6	CIPRU	18	3,8	365,9	6,65	112326,0	6,64	91574,7	6,64
7	UNGARIA	53	11,2	297,2	5,40	89943,0	5,32	73326,8	5,32
8	FRANTA	25	5,3	252,2	4,58	75605,0	4,47	61637,6	4,47
9	AUSTRIA	22	4,6	136,4	2,48	40769,0	2,41	33237,3	2,41
10	GERMANIA	36	7,6	122,6	2,23	37601,0	2,22	30654,5	2,22
11	TURCIA	37	7,8	92,4	1,68	28059,0	1,66	22875,3	1,66
12	BELGIA	10	2,1	61,9	1,13	19194,0	1,14	15648,1	1,14
13	SUEDIA	4	0,8	51,4	0,93	15598,0	0,92	12716,4	0,92
14	R. ARABA SIRIA	4	0,8	43,9	0,80	13610,0	0,81	11095,7	0,81
15	CHINA	20	4,2	18,7	0,34	5755,0	0,34	4691,8	0,34
16	CEHIA	4	0,8	16,2	0,29	4919,0	0,29	4010,3	0,29
17	SLOVACIA	1	0,2	8,5	0,15	2641,0	0,16	2153,1	0,16
18	SERBIA	7	1,5	6,4	0,12	1938,0	0,11	1580,0	0,11
19	OLANDA	16	3,4	4,8	0,09	1448,0	0,09	1180,5	0,09
20	BULGARIA	13	2,7	4,7	0,09	1434,0	0,08	1169,1	0,08
21	EGIPT	5	1,1	4,2	0,08	1275,0	0,08	1039,5	0,08
22	ISRAEL	9	1,9	3,6	0,07	1103,0	0,07	899,2	0,07
23	POLONIA	4	0,8	2,9	0,05	883,0	0,05	719,9	0,05
24	MOLDOVA	11	2,3	1,9	0,03	570,0	0,03	464,7	0,03
25	EMIRATELE ARABE UNITE	2	0,4	1,1	0,02	333,0	0,02	271,5	0,02
26	GRECIA	6	1,3	1,1	0,02	320,0	0,02	260,9	0,02
27	DANEMARCA	2	0,4	0,7	0,01	208,0	0,01	169,6	0,01
28	IRLANDA	4	0,8	0,6	0,01	199,0	0,01	162,2	0,01
29	COREEA SUD	3	0,6	0,6	0,01	172,0	0,01	140,2	0,01
30	PALESTINA	1	0,2	0,5	***	155,0	***	126,4	***
31	CANADA	3	0,6	0,5	***	140,0	***	114,1	***
32	IRAK	5	1,1	0,4	***	133,0	***	108,4	***
33	INDIA	2	0,4	0,4	***	122,0	***	99,5	***
34	LIBAN	2	0,4	0,4	***	121,0	***	98,6	***
35	PAKISTAN	2	0,4	0,4	***	121,0	***	98,6	***
35	RUSIA	2	0,4	0,4	***	121,0	***	81,5	***
36	MAROC	2	0,4	0,3	***	100,0	***	74,2	***
37	CROATIA	1	0,2	0,3	***	91,0	***	49,7	***
38	R.DOMINICANA	1	0,2	0,2	***	61,0	***	49,7	***
39	HONG-KONG	1	0,2	0,2	***	61,0	***	49,7	***
40	LITUANIA	1	0,2	0,2	***	61,0	***	49,7	***
41	MONACO	1	0,2	0,2	***	61,0	***	49,7	***
42	AFGANISTAN	1	0,2	0,2	***	61,0	***	48,9	***
43	SEYCHELLES	1	0,2	0,2	***	60,0	***	48,9	***
44	ELVETIA	1	0,2	0,2	***	60,0	***	26,9	***
45	IORDANIA	2	0,4	0,1	***	33,0	***	25,3	***
46	AUSTRALIA	1	0,2	0,1	***	31,0	***	9,0	***
47	ALBANIA	1	0,2	0,0	***	11,0	***	2,4	***
48		1	0,2	0,0	***	3,0	***		
49									
50									

*) cuprinde o selecție de țări, în raport de mărimea capitalului social total subscris în echivalent USD, în ordine

Tabel nr. 19

**Clasamentul* pe țări de rezidență a investitorilor după valoarea
capitalului social înregistrat prin mențiuni de majorare a capitalului
în luna August 2010**

Nr. crt.	Țara	Număr societăți comerciale		Valoarea capitalului social					
				Total exprimat în monedă națională		Total exprimat în echivalent valută		Total exprimat în echivalent valută	
				Nr.	%	mii Lei	%	USD	%
0	1	2		3		4		5	
	Total ROMÂNIA	413	100,00	1960259,4	100,00	601281393,0	100,00	490199582,8	100,00
1	OLANDA	12	2,91	874008,7	44,59	268977088,0	44,73	219285775,1	44,73
2	ITALIA	64	15,50	469841,8	23,97	142175718,0	23,65	115909919,2	23,65
3	SUEDIA	6	1,45	119316,4	6,09	37274316,0	6,20	30388191,6	6,20
4	GERMANIA	38	9,20	101155,7	5,16	30746397,0	5,11	25066252,1	5,11
5	AUSTRIA	24	5,81	60411,7	3,08	18418113,0	3,06	15015517,5	3,06
6	FRANTA	13	3,15	48697,6	2,48	14706393,0	2,45	11989507,4	2,45
7	DANEMARCA	5	1,21	43374,2	2,21	13106907,0	2,18	10685513,3	2,18
8	CIPRU	18	4,36	41337,1	2,11	12670195,0	2,11	10329480,3	2,11
9	LUXEMBURG	9	2,18	29704,4	1,52	9270592,0	1,54	7557926,1	1,54
10	ELVETIA	7	1,69	29423,3	1,50	8371680,0	1,39	6825080,7	1,39
11	MAREA BRITANIE	14	3,39	23180,3	1,18	8370363,0	1,39	6824007,0	1,39
12	SPANIA	18	4,36	20239,4	1,03	6741029,0	1,12	5495679,1	1,12
13	LIBAN	2	0,48	19616,6	1,00	5953653,0	0,99	4853764,4	0,99
14	JAPONIA	2	0,48	18160,8	0,93	5530253,0	0,92	4508584,1	0,92
15	S.U.A.	9	2,18	12194,1	0,62	3789018,0	0,63	3089028,0	0,63
16	POLONIA	6	1,45	10500,6	0,54	3103956,0	0,52	2530525,6	0,52
17	GIBRALTAR	1	0,24	7915,9	0,40	2436932,0	0,41	1986728,8	0,41
18	TURCIA	43	10,41	7146,3	0,36	2265193,0	0,38	1846717,2	0,38
19	UNGARIA	33	7,99	7415,5	0,38	2213025,0	0,37	1804186,8	0,37
20	FINLANDA	2	0,48	4000,2	0,20	1231469,0	0,20	1003965,2	0,20
21	GRECIA	10	2,42	4014,8	0,20	1217968,0	0,20	992958,4	0,20
22	CHINA	18	4,36	3016,8	0,15	942993,0	0,16	768782,8	0,16
23	I.VIRGINE BRIT.	1	0,24	1880,0	0,10	607216,0	0,10	495037,8	0,10
24	R. ARABA SIRIA	7	1,69	1928,2	0,10	599657,0	0,10	488875,3	0,10
25	PORTUGALIA	7	1,69	763,9	0,04	232392,0	0,04	189459,5	0,04
26	EGIPT	18	4,36	359,9	0,02	110826,0	0,02	90351,8	0,02
27	SLOVACIA	1	0,24	160,0	***	65838,0	0,01	53675,0	0,01
28	BELGIA	4	0,97	195,9	***	60752,0	0,01	49528,6	0,01
29	SINGAPORE	1	0,24	126,7	***	38069,0	***	31036,1	***
30	ISRAEL	10	2,42	113,7	***	34645,0	***	28244,6	***
31	CANADA	3	0,73	33,9	***	10507,0	***	8565,9	***
32	BRAZILIA	1	0,24	7,4	***	2422,0	***	1974,6	***
33	MOLDOVA	9	2,18	4,4	***	1330,0	***	1084,3	***
34	UCRAINA	1	0,24	3,8	***	1141,0	***	930,2	***
35	IRAK	5	1,21	2,6	***	812,0	***	662,0	***
36	INDIA	3	0,73	1,8	***	542,0	***	441,9	***
37	COREEA SUD	1	0,24	0,1	***	400,0	***	326,1	***
38	SEYCHELLES	1	0,24	1,1	***	334,0	***	272,3	***
39	NIGERIA	1	0,24	0,8	***	238,0	***	194,0	***
40	EMIRATELE ARABE UNITE	1	0,24	0,5	***	194,0	***	158,2	***
41	MALTA	1	0,24	0,6	***	182,0	***	148,4	***
42	BULGARIA	3	0,73	0,5	***	166,0	***	135,3	***
43	MONACO	2	0,48	0,3	***	103,0	***	84,0	***
44	PANAMA	1	0,24	0,3	***	99,0	***	80,7	***
45	INS.MARSHALL	1	0,24	0,2	***	82,0	***	66,9	***
46	MACEDONIA	1	0,24	0,2	***	61,0	***	49,7	***
47	IORDANIA	1	0,24	0,2	***	53,0	***	43,2	***
48	MAROC	1	0,24	0,1	***	31,0	***	25,3	***
49	IRAN	1	0,24	0,1	***	30,0	***	24,5	***
50	RUSIA	1	0,24	0,1	***	17,0	***	13,9	***

*) cuprinde o selecție de țări, în raport de mărimea capitalului social subscris în echivalent USD, în ordine descrescătoare (col. 4)

*** Sub 0,01%

**Clasamentul primelor 40 de societăți comerciale după participarea străină la
capitalul social total subscris, în echivalent valută,
în luna August 2010**

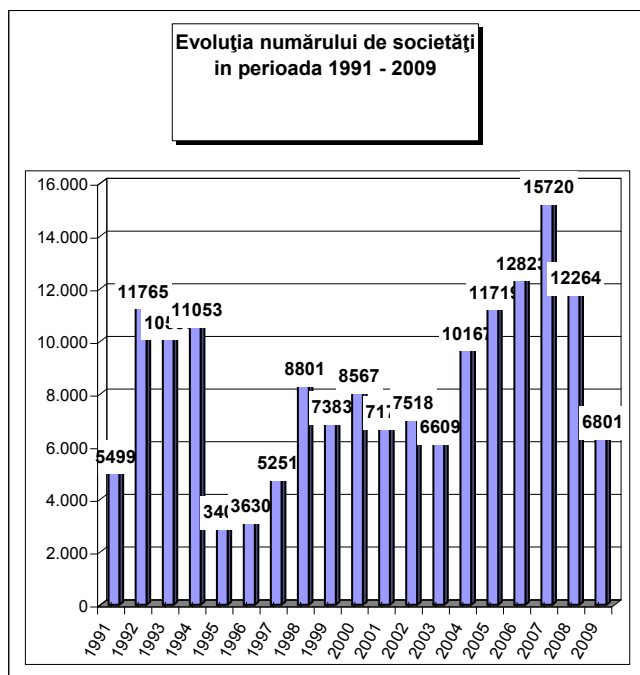
Nr. crt.	Firma	Județul	Țara de rezidență a investitorului majoritar	Valoarea capitalului social subscris		
				Total exprimat în monedă națională	Total exprimat în echivalent valută	Total exprimat în echivalent
				mii Lei	mii USD	mii EURO
0	1	2	3	4	5	6
1	ROMPETROL RAFINARE SA	CONSTANTA	OLANDA	806760,1	244665,5	199465,6
2	PIRELLI TYRES ROMANIA SRL	OLT	ITALIA	420061,3	127279,7	103765,8
3	VFS INT. ROMANIA IFN SA	BUCURESTI	SUEDIA	119075,6	37014,5	30176,4
4	HORNBACH CENTRALA SRL	ILFOV	GERMANIA	61658,2	19270,6	15710,5
5	CORD SA	BUZAU	AUSTRIA	37238,7	11395,3	9290,1
6	RODEN AGRO SRL	CLUJ	DANEMARCA	37401,0	11240,0	9163,5
7	OMNIASIG - ASIGURARI DE VIATA SA	BUCURESTI	FRANTA	36445,4	11037,2	8998,1
8	EUREKO ASIGURARI SA	BUCURESTI	OLANDA	31300,0	10105,6	8238,7
9	CORD ROMANIA SRL	OLT	ITALIA	29193,7	8933,5	7283,1
10	SEFAR SRL	MURES	ELVETIA	26113,8	7372,6	6010,6
11	LUCA DAMILANO SRL	BOTOSANI	LUXEMBURG	21500,0	6255,6	5100,0
12	MAKITA EU SRL	ILFOV	JAPONIA	18160,0	5530,0	4508,4
13	PADUREA NORDULUI SRL	TIMIS	ITALIA	15322,1	4452,3	3629,8
14	GIMROM HOLDING SA	BUCURESTI	OLANDA	12920,8	3968,9	3235,7
15	DUNAREA FARMS SRL	BUCURESTI	MAREA BRITANIE	13000,0	3941,4	3213,3
16	SEMMELOCK STEIN + DESIGN SRL	GIURGIU	AUSTRIA	12758,7	3904,3	3183,0
17	SODONY VENTURES SRL	BUCURESTI	CIPRU	11451,6	3595,8	2931,5
18	LOGISTIC SERVICES DANUBIUS SRL	TIMIS	GERMANIA	12829,8	3594,1	2930,1
19	NORAUTO ROM SERVICES SRL	BUCURESTI	FRANTA	9367,6	2836,9	2312,8
20	ENERGIE ECOLOGICA ROGIS SGR SRL	BRAILA	GIBRALTAR	7923,8	2439,4	2144,6
21	PRIMAGAZ ROMANIA SRL	GIURGIU	OLANDA	8224,0	2429,9	1988,7
22	TRADE TRANS TERMINAL SRL	ARAD	POLONIA	7577,6	2200,8	1981,0
23	CARAT ROMANIA SRL	BUCURESTI	GERMANIA	6964,1	2057,6	1794,2
24	EGGER TECHNOLOGIA SRL	SUCEAVA	AUSTRIA	6379,4	1952,1	1677,5
25	EGMONT ROMANIA SRL	BUCURESTI	DANEMARCA	5968,0	1865,2	1591,5
26	PROVUS SERVICE PROVIDER SA	BUCURESTI	OLANDA	5692,1	1728,2	1520,7
27	BSH ELECTROCASNICE SRL	BUCURESTI	GERMANIA	4480,2	1264,9	1408,9
28	R-KIOSK ROMANIA SA	BUCURESTI	FINLANDA	4000,0	1231,4	1031,2
29	APROMATCO SA	BUCURESTI	S.U.A.	1756,5	1072,5	1003,9
30	MELLON ROMANIA SA	BUCURESTI	GRECIA	3483,0	1056,0	874,4
31	RED PROJECT FIVE SRL	BUCURESTI	OLANDA	3007,9	916,0	860,9
32	OCCIDENTAL CONSULTING SRL	BUCURESTI	SPANIA	2660,0	806,0	746,7
33	ECO - ENERG - LEMN SA	MARAMURES	S.U.A.	2444,1	789,1	657,1
34	SOCIETATEA PENTRU ENERGIE - GENER	BUCURESTI	S.U.A.	2343,2	727,2	643,3
35	BERICAP ROMANIA SRL	PRAHOVA	UNGARIA	2126,3	659,9	592,8
36	INTER CARS ROMANIA SRL	CLUJ	POLONIA	2108,2	654,1	537,9
37	CEMINTER INTERNATIONAL SRL	CONSTANTA	SPANIA	2100,0	631,1	533,3
38	EUROPEAN EYE CENTERS SRL	BUCURESTI	MAREA BRITANIE	1999,5	614,8	514,5
39	T-GLASS IMPEX SRL	ILFOV	I.VIRGINE BRIT.	1880,0	607,2	501,2
40	MOB & IUS SA	BRASOV	FRANTA	2050,0	575,6	495,0

**Numărul societăților comerciale cu participare străină la capital
și valoarea capitalului social subscris,
în perioada 1991 - 2009**

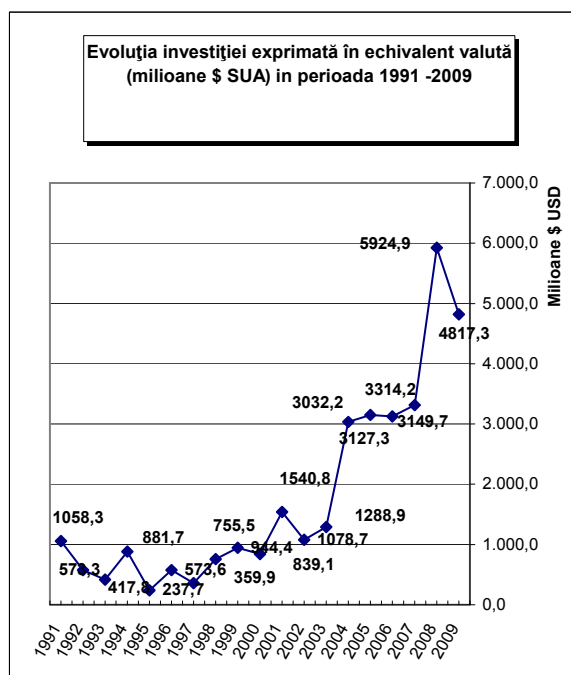
Anul	Număr societăți comerciale		Valoarea capitalului social subscris					
			Total exprimat în moneda națională		Total exprimat în echivalent valută		Total exprimat în echivalent valută	
	Nr.	%	mii Lei	%	mii USD	%	mii EURO	%
1991 - 2009, din care:	166728	88,6	78730295,5	61,5	33915262,8	68,3	25236251,3	70,3
1991	5499	3,3	258165,5	0,3	1058260,8	3,1	817975,6	3,2
1992	11765	7,1	65153,0	0,1	573271,2	1,7	443106,2	1,8
1993	10583	6,3	92793,2	0,1	417844,8	1,2	322970,3	1,3
1994	11053	6,6	230535,9	0,3	881673,3	2,6	681483,5	2,7
1995	3400	2,0	67893,9	0,1	237717,0	0,7	183741,8	0,7
1996	3630	2,2	229256,3	0,3	573594,2	1,7	443355,8	1,8
1997	5251	3,1	232229,8	0,3	359912,8	1,1	278192,2	1,1
1998	8801	5,3	728612,4	0,9	755475,3	2,2	583939,6	2,3
1999	7383	4,4	1214843,7	1,5	944365,3	2,8	729940,9	2,9
2000	8567	5,1	1870247,9	2,4	839143,8	2,5	648610,6	2,6
2001	7175	4,3	4820820,8	6,1	1540810,8	4,5	1190959,4	4,7
2002	7518	4,5	3541822,9	4,5	1078746,2	3,2	833809,6	3,3
2003	6609	4,0	4441402,8	5,6	1288885,0	3,8	996235,1	3,9
2004	10167	6,1	9040577,5	11,5	3032218,4	8,9	2343732,9	9,3
2005	11719	7,0	7173157,1	9,1	3149681,6	9,3	2434525,4	9,6
2006	12823	7,7	6646972,2	8,4	3127314,6	9,2	2417237,0	9,6
2007	15720	9,4	7737574,2	9,8	3314201,6	9,8	2389392,2	9,5
2008	12264	7,4	15034925,8	19,1	5924852,8	17,5	3984432,8	15,8
2009	6801	4,1	15303310,6	19,4	4817293,2	14,2	3512610,5	13,9

Notă: col.1 reprezintă numărul de înmatriculări din perioada respectivă. Datele privind capitalul social subscris cuprind subscrierile de capital la înmatricularea de societăți comerciale din perioada de referință la care s-au adăugat majorările de capital și s-a scăzut capitalul social subscris de societățile comerciale radiate din registrul comerțului, în perioada de referință

Grafic nr. 9



Grafic nr. 10



**Societăți comerciale cu participare străină la capital
și valoarea capitalului social subscris, în perioada 1991 - 2008
sold existent la 31 Decembrie 2009**

Județ	Număr societăți comerciale		Valoarea capitalului social subscris						Ierarhia în funcție de:	
			Total exprimat în monedă națională		Total exprimat în echivalent valută		Total exprimat în echivalent valută			
	Nr.	%	mil Lei	%	mii USD	%	mii EURO	%	*	**
0	1		2		3		4		5	
Total ROMÂNIA	166728	100,0	78730295,5	100,0	33915262,8	100,0	25236251,3	100,0	*	**
ALBA	1558	0,9	402172,7	0,5	194084,5	0,6	138943,2	0,6	19	26
ARAD	4920	3,0	2134160,9	2,7	786470,8	2,3	563026,8	2,2	7	14
ARGES	1774	1,1	3539962,2	4,5	918267,7	2,7	657379,0	2,6	17	3
BACAU	1433	0,9	2357794,7	3,0	792116,1	2,3	567068,3	2,2	23	6
BIHOR	5927	3,6	1209241,6	1,5	468966,0	1,4	335728,2	1,3	4	12
BISTRITA-NASAUD	1081	0,6	481147,9	0,6	360699,4	1,1	258221,3	1,0	25	37
BOTOSANI	479	0,3	83730,7	0,1	33735,8	0,1	24151,1	0,1	36	42
BRASOV	5036	3,0	2647914,5	3,4	941521,7	2,8	674026,3	2,7	6	10
BRAILA	813	0,5	382724,2	0,5	149015,4	0,4	106678,7	0,4	29	31
BUZAU	964	0,6	546619,0	0,7	153202,9	0,5	109676,5	0,4	28	29
CARAS-SEVERIN	1330	0,8	452196,7	0,6	171415,0	0,5	122714,4	0,5	21	21
CALARASI	459	0,3	868820,0	1,1	398147,8	1,2	285030,1	1,1	38	15
CLUJ	6569	3,9	2411849,7	3,1	1012311,0	3,0	724703,7	2,9	3	9
CONSTANTA	5536	3,3	2260834,1	2,9	851879,6	2,5	609852,4	2,4	5	8
COVASNA	1003	0,6	173668,2	0,2	86332,0	0,3	61804,2	0,2	27	32
DAMBOVITA	1040	0,6	709389,3	0,9	263876,3	0,8	188906,5	0,7	26	18
DOLJ	1977	1,2	2025263,3	2,6	620422,8	1,8	444154,7	1,8	16	17
GALATI	1330	0,8	2488811,9	3,2	804568,9	2,4	575983,1	2,3	22	7
GIURGIU	611	0,4	287534,7	0,4	139229,2	0,4	99672,9	0,4	34	38
GORJ	443	0,3	94727,0	0,1	110126,2	0,3	78838,3	0,3	41	41
HARGHITA	2587	1,6	233069,7	0,3	132084,7	0,4	94558,1	0,4	12	28
HUNEDOARA	1749	1,0	504846,2	0,6	210464,7	0,6	150669,7	0,6	18	22
IALOMITA	463	0,3	233519,3	0,3	92237,6	0,3	66032,0	0,3	37	40
IASI	2413	1,4	521667,3	0,7	314957,3	0,9	225474,9	0,9	13	20
MARAMURES	2189	1,3	329011,4	0,4	91627,6	0,3	65595,3	0,3	14	27
MEHEDINTI	724	0,4	184270,2	0,2	76040,5	0,2	54436,7	0,2	30	33
MURES	3398	2,0	2607980,1	3,3	1061498,0	3,1	759916,2	3,0	10	4
NEAMT	1235	0,7	331103,9	0,4	121795,1	0,4	87191,9	0,3	24	24
OLT	575	0,3	1117641,6	1,4	422981,6	1,2	302808,5	1,2	35	19
PRAHOVA	2972	1,8	1978615,7	2,5	577320,5	1,7	413298,2	1,6	11	11
SALAJ	704	0,4	448172,9	0,6	173764,3	0,5	124396,2	0,5	31	23
SATU MARE	2147	1,3	308376,9	0,4	136955,9	0,4	98045,4	0,4	15	25
SIBIU	3459	2,1	796326,5	1,0	349402,1	1,0	250133,6	1,0	9	16
SUCEAVA	1393	0,8	1030341,9	1,3	419928,6	1,2	300622,8	1,2	20	13
TELEORMAN	394	0,2	211758,6	0,3	65803,5	0,2	47108,1	0,2	40	36
TIMIS	10666	6,4	3226444,9	4,1	1329888,7	3,9	952054,5	3,8	2	5
TULCEA	404	0,2	151890,3	0,2	57226,1	0,2	40967,6	0,2	39	34
VASLUI	328	0,2	126258,7	0,2	48484,5	0,1	34709,6	0,1	42	39
VALCEA	722	0,4	188624,9	0,2	72991,6	0,2	52254,0	0,2	32	30
VRANCEA	606	0,4	168132,3	0,2	76601,9	0,2	54838,6	0,2	33	35
MUN. BUCURESTI	78234	46,9	32409815,0	41,2	15013910,0	44,3	10748313,2	42,6	1	1
ILFOV	5083	3,0	6063864,0	7,7	3812908,6	11,2	2729624,5	10,8	8	2

*) numărul societăților

**)capitalul social total în echivalent valută

Tabel nr. 23

Societăți comerciale cu participare străină la capital și valoarea capitalului social total subscris, pe regiuni de dezvoltare economică în perioada 1991 - 2008
- sold existent la 31 Decembrie 2009

Regiune de dezvoltare economică	Număr societăți comerciale		Valoarea capitalului social subscris						Ierarhia în funcție de:	
			Total exprimat în monedă națională		Total exprimat în echivalent valută		Total exprimat în echivalent valută			
			Nr.	%	mii Lei	%	mii USD	%		
0	1	2	3	4	5					
Total ROMÂNIA	166728		78730295,5		33915262,8		25236251,2	*	**	
NORD-EST	7281	4,4	4460881,2	5,7	1743919,6	5,1	1248455,2	4,9	7	7
SUD-EST	9653	5,8	5999011,8	7,6	2092494,9	6,2	1497996,9	5,9	5	3
SUD-MUNTENIA	7713	4,6	7829599,8	9,9	2454882,7	7,2	1757426,8	7,0	6	2
SUD-VEST OLTEANIA	4441	2,7	3610526,9	4,6	1302562,8	3,8	932492,1	3,7	8	8
VEST	18665	11,2	6317648,7	8,0	2498239,2	7,4	1788465,3	7,1	2	4
NORD-VEST	18617	11,2	5187800,4	6,6	2244324,2	6,6	1606690,1	6,4	3	5
CENTRU	17041	10,2	6861131,7	8,7	2764922,9	8,2	1979381,6	7,8	4	6
BUCUREȘTI-ILFOV	83317	50,0	38463695,0	48,9	18813916,5	55,5	14425343,2	57,2	1	1

Tabel nr. 24

Societăți comerciale cu participare străină la capital și valoarea capitalului social total subscris, pe continente în perioada 1991 - 2008
- sold existent la 31 Decembrie 2009

Continent	Număr societăți comerciale		Valoarea capitalului social subscris						Ierarhia în funcție de:	
			Total exprimat în monedă națională		Total exprimat în echivalent valută		Total exprimat în echivalent valută			
			Nr.	%	mii Lei	%	mii USD	%		
0	1	2	3	4	5					
Total ROMÂNIA	166728		78730295,5		33915262,8		25236250,6		*	**
EUROPA	116135	69,7	69830468,6	88,7	29681005,9	87,5	22204987,0	88,0	1	1
AFRICA	2520	1,5	102126,3	0,1	51966,6	0,2	37202,4	0,1	4	6
S.U.A	6015	3,6	2612271,2	3,3	1521712,7	4,5	1089379,4	4,3	3	3
AMERICA DE SUD	2489	1,5	774888,7	1,0	269532,8	0,8	192955,9	0,8	5	5
ASIA	38777	23,3	2866438,7	3,6	1580080,8	4,66	1131164,6	4,5	2	2
OCEANIA	792	0,5	2544101,9	3,2	810964,1	2,3911	580561,3	2,3	6	4

Tabel nr. 25

Societăți comerciale cu participare străină la capital și valoarea capitalului social total subscris, pe grupări economice în perioada 1991 - 2009
- sold existent la 31 Decembrie 2009

Grupare economică	Număr societăți comerciale		Valoarea capitalului social subscris						Ierarhia în funcție de:	
			Total exprimat în monedă națională		Total exprimat în echivalent valută		din care : subscris în valută			
			Nr.	%	mii Lei	%	mii USD	%		
0	1	2	3	4	5					
Total ROMÂNIA	166728		78730295,5		33915262,8		25236250,6		*	**
U.E.	97600	58,5	74898194,9	95,1	31091597,5	91,7	22258174,5	88,2	2	2
A.E.L.S.	2587	1,6	2806928,5	3,6	1244015,5	3,7	890578,7	3,5	4	3
O.E.C.D.	112473	67,5	67981989,8	86,3	29073292,3	85,7	20813289,2	82,5	1	1
C.E.F.T.A	3973	2,4	123103,1	0,2	50502,5	0,1	36154,2	0,1	3	4

Notă: Ponderile sunt calculate în total România, datorită apartenenței unei țări la mai multe grupări economice

**Clasamentul primelor 50 de țări după participarea străină
la capitalul social total subscris, in perioada 1991 - 2009
- sold existent la 31 Decembrie 2009**

Nr. crt.	Țara	Număr societăți comerciale		Valoarea capitalului social subscris					
				Total exprimat in moneda națională		Total exprimat in echivalent valută		Total exprimat in echivalent valută	
		Nr.	%	mii Lei	%	mii USD	%	mii EURO	%
0	1	2		3		4		5	
	Total ROMANIA, din care:	166728	100,00	78730295,5	100,00	33915262,8	100,00	25236251,3	100,00
1	OLANDA	3649	2,19	15891237,5	20,18	7016322,5	20,69	5022917,5	19,90
2	AUSTRIA	5672	3,40	11935956,1	15,16	5245878,6	15,47	3755473,9	14,88
3	GERMANIA	17421	10,45	11100292,7	14,10	4335472,4	12,78	3103722,8	12,30
4	FRANTA	6191	3,71	8178531,9	10,39	3103262,8	9,15	2221595,9	8,80
5	GRECIA	4761	2,86	5860558,4	7,44	2140077,5	6,31	1532060,8	6,07
6	CIPRU	4495	2,70	4453358,3	5,66	2070297,2	6,10	1482105,8	5,87
7	ITALIA	28574	17,14	4158310,9	5,28	1941470,5	5,72	1389880,0	5,51
8	S.U.A.	6015	3,61	2612271,2	3,32	1521712,7	4,49	1089379,4	4,32
9	ELVETIA	2069	1,24	2364416,6	3,00	1026292,4	3,03	734712,8	2,91
10	SPANIA	3756	2,25	2415393,9	3,07	987283,9	2,91	706787,0	2,80
11	MAREA BRITANIE	4122	2,47	2107376,5	2,68	866603,4	2,56	620393,0	2,46
12	TURCIA	11487	6,89	1310251,1	1,66	772246,4	2,28	552843,7	2,19
13	LUXEMBURG	644	0,39	2062832,8	2,62	746704,3	2,20	534558,4	2,12
14	UNGARIA	10142	6,08	1654440,8	2,10	742292,1	2,19	531399,8	2,11
15	ANTILELE OLANDEZE	15		2278952,1	2,89	715543,0	2,11	512250,3	2,03
16	CHINA	9756	5,85	1071262,1	1,36	701235,0	2,07	502007,4	1,99
17	CEHIA	476	0,29	1332544,2	1,69	477992,2	1,41	342190,0	1,36
18	BELGIA	2346	1,41	820193,3	1,04	422600,8	1,25	302535,9	1,20
19	SUEDIA	1154	0,69	758580,8	0,96	270691,2	0,80	193785,2	0,77
20	ISRAEL	5960	3,57	422043,0	0,54	220679,5	0,65	157982,3	0,63
21	JAPONIA	227	0,14	499328,1	0,63	171547,4	0,51	122809,1	0,49
22	DANEMARCA	628	0,38	475890,4	0,60	165909,5	0,49	118773,0	0,47
23	FINLANDA	120	0,07	408034,3	0,52	153517,7	0,45	109901,8	0,44
24	PORTUGALIA	370	0,22	490262,7	0,62	148847,6	0,44	106558,5	0,42
25	LIBAN	3537	2,12	270880,4	0,34	124266,3	0,37	88961,0	0,35
26	POLONIA	532	0,32	457435,3	0,58	114256,7	0,34	81795,3	0,32
27	CANADA	1520	0,91	215702,5	0,27	108627,3	0,32	77765,2	0,31
28	LIECHTENSTEIN	193	0,12	144053,6	0,18	98724,1	0,29	70675,7	0,28
29	NORVEGIA	282	0,17	264656,6	0,34	96376,0	0,28	68994,6	0,27
30	I.VIRGINE BRIT.	304	0,18	421445,2	0,54	96059,4	0,28	68768,0	0,27
31	GIBRALTAR	59	0,04	241800,6	0,31	86904,6	0,26	62214,1	0,25
32	FARA CETATENIE	24	0,01	909,6		75429,6	0,22	53999,3	0,21
33	COREEA SUD	156	0,09	32030,5	0,04	71192,8	0,21	50966,2	0,20
34	R. ARABA SIRIA	5407	3,24	93599,0	0,12	67161,3	0,20	48080,1	0,19
35	IRAK	5584	3,35	93751,3	0,12	53725,1	0,16	38461,2	0,15
36	SLOVENIA	151	0,09	131629,5	0,17	48861,4	0,14	34979,4	0,14
37	INS.MARSHALL	17	0,01	154395,9	0,20	48313,6	0,14	34587,2	0,14
38	SINGAPORE	51	0,03	141985,0	0,18	46965,3	0,14	33622,0	0,13
39	MOLDOVA	3523	2,11	98484,2	0,13	41554,4	0,12	29748,4	0,12
40	IRLANDA	716	0,43	52018,9	0,07	36276,1	0,11	25969,7	0,10
41	IORDANIA	3120	1,87	51331,2	0,07	33655,9	0,10	24093,9	0,10
42	BULGARIA	1148	0,69	68178,6	0,09	26958,7	0,08	19299,4	0,08
43	PANAMA	168	0,10	39399,5	0,05	26052,7	0,08	18650,9	0,07
44	IRAN	2575	1,54	37188,3	0,05	24072,7	0,07	17233,4	0,07
45	AUSTRALIA	647	0,39	52425,5	0,07	22723,4	0,07	16267,4	0,06
46	ISLANDA	43	0,03	33801,7	0,04	22623,0	0,07	16195,6	0,06
47	EGIPT	1357	0,81	54251,3	0,07	21692,9	0,06	15529,7	0,06
48	BELIZE	31	0,02	54871,5	0,07	18804,1	0,06	13461,6	0,05
49	MALTA	79	0,05	43375,3	0,06	15343,0	0,05	10983,9	0,04
50	ARABIA SAUDITA	130	0,08	36862,7	0,05	13658,5	0,04	9778,0	0,04

